



# Underrättelser för sjöfarande

## UFS 2/2023

Notiser: 8 - 13 / 20.01.2023



# Innehållsförteckning

<b>Titel</b>	<b>Sida</b>
Index enligt område	2
Kortindex	3
Finska viken	4
Skärgårdshavet	5
Bottenhavet	7
Preliminära (P) och Tillfälliga (T) notiser i kraft (20.01.2023)	10

# Index enligt område

## **Finska viken**

## **Kort**

\*8/2023

21, B

\*9(T)/2023

13, 14, A

## **Skärgårdshavet**

## **Kort**

\*10/2023

25, 26, B, D

\*11/2023

22, B

\*12/2023

32, 162, C

## **Bottenhavet**

## **Kort**

\*13/2023

42, 125, 955, E

# Kortindex

<b>Kort</b>	<b>Notiser</b>
13	*9(T)/2023
14	*9(T)/2023
21	*8/2023
22	*11/2023
25	*10/2023
26	*10/2023
32	*12/2023
42	*13/2023
125	*13/2023
162	*12/2023
955	*13/2023
A	*9(T)/2023
B	*8/2023, *10/2023, *11/2023
C	*12/2023
D	*10/2023
E	*13/2023

# Finska viken

\*8/2023

2023-01-20

Finland. Finska viken. Raseborg. Historiskt vrak. Hinder

## Kort

21

(INT 1253)

## Föregående

165/2022 [↗](#)

B635

281/2022 [↗](#)

1

21, B635

Inför



Restriktion område. Radie  
400 m.

59°48.622'N

23°18.404'E

Dyk, ankring och fiske  
förbjudet.

(Museovirasto, Museiverket 2023)

\*9(T)/2023

2023-01-20

Finland. Finska viken. Kotka. Aspö. SO om fyren Veitkari. Underrättelsen  
upprepas. Hinder

## Kort

13

(INT 1245)

## Föregående

233/2022 [↗](#)

14

(INT 1246)

289/2022 [↗](#)

A608

289/2022 [↗](#)

Tidpunkt: till ca 10.8.2023

Utgår: 27(T)/2022 [↗](#)

1

Bottenförankrad utrustning på ca 100 meters radie från de givna koordinaterna. Inga delar ovanför vattenytan. Djup ca 30m. Säkerhets-zon 0.2M. Bottenaktiviteter i området såsom t.ex. trålning och ankring bör undvikas innanför säkerhetszonen.

2

13, 14, A608

Inför



Undervattens mätutrustning

60°14.91'N

27°14.86'E

3

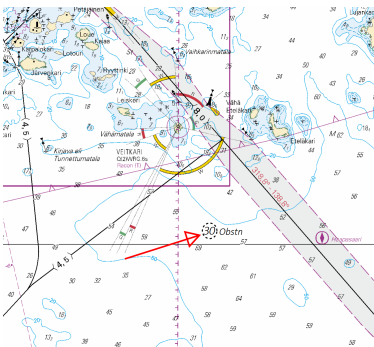


Bild för referens, kortutdrag inte i sjökortets skala.

(Suomen ympäristökeskus, Finlands miljöcentral 2023)

# Skärgårdshavet


\*10/2023

2023-01-20

Finland. Skärgårdshavet. Pargas. Korsfjärden. Säkerhetsanordningar

Kort		Föregående
25	(INT 1188)	281/2022 <a href="#">↗</a>
26	(INT 1189)	281/2022 <a href="#">↗</a>
B650		8/2023 <a href="#">↗</a>
D704, D707, D708		7/2023 <a href="#">↗</a>

---

1		25, 26, B650, D704, D707, D708			
Inför			60°14.963'N	22°10.011'E	87997

(Traficom, Helsinki/Helsingfors 2023)

---

---

\*11/2023

2023-01-20

Finland. Skärgårdshavet. Kimitoön. Kalvören. ODAS-boj.  
Säkerhetsanordningar

Kort		Föregående
22	(INT 1254)	93/2022 <a href="#">↗</a>
B645		10/2023 <a href="#">↗</a>

Utgår: 93(T)/2022 [↗](#)

---

1		22, B645			
Stryk			59°54.204'N	22°37.656'E	

(Ilmatieteen laitos/Meteorologiska institutet/Finnish Meteorological Institute, Helsinki/Helsingfors 2023)

---

---

\*12/2023


2023-01-20

Finland. Skärgårdshavet. Lumparland. Långnäs. Säkerhetsanordningar

Kort		Föregående
32	(INT 1195)	269/2022 <a href="#">↗</a>
162	(INT 1157)	269/2022 <a href="#">↗</a>
C752, C752.2		7/2023 <a href="#">↗</a>

Refererar:269/2022 [↗](#)

---

1	32, 162, C752, C752.2			
Stryk		60°06.975'N	20°18.036'E	28685

(Traficom, Helsinki/Helsingfors 2023)

---

---

# Bottenhavet

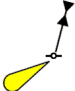



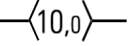


\*13/2023







2023-01-20

Finland. Bottenhavet. Björneborg. Vetenskär. Säkerhetsanordningar.  
Farleder. Farledsområden. Områden och gränser. Hamnar

Kort	Föregående
42	(INT 1133) 1/2023 <a href="#">↗</a>
125	(INT 1151) 1/2023 <a href="#">↗</a>
955	273/2022 <a href="#">↗</a>
E809	1/2023 <a href="#">↗</a>

Refererar: 175/2022 [↗](#), 1(T)/2023 [↗](#)

1	42, 125, E809			
Inför			61°38.467'N 21°24.498'E	87934
2	42, 125, E809			
Inför			61°38.670'N 21°24.276'E	87935
3	42, 125, E809			
Inför			61°38.326'N 21°24.020'E	87936
4	42, 125, E809			
Flytta				
		<b>Från</b>	61°38.076'N 21°22.865'E	
		<b>Till</b>	61°38.101'N 21°22.879'E	7801
5	42, 125, 955, E809			
Stryk		Mellan följande positioner:	(1) 61°38.60'N 21°23.03'E	
			(2) 61°38.48'N 21°24.31'E	
6	42, 125, E809			
Stryk		Strandstruktur mellan följande positioner:	(1) 61°38.44'N 21°24.24'E	
			(2) 61°38.43'N 21°24.39'E	
7	42, 125, E809			
Inför		Mellan följande positioner:	(1) 61°38.243'N 21°22.901'E	
			(2) 61°38.101'N 21°22.879'E	
		Stryk den tidigare begränsningslinjen	(3) 61°37.919'N 21°22.902'E	
			(4) 61°37.912'N 21°23.057'E	
			(5) 61°38.151'N 21°23.103'E	
			(6) 61°38.253'N 21°23.139'E	
			(7) 61°38.243'N 21°22.901'E	

8	42, 125, E809		
Inför		Mellan följande positioner:	<ul style="list-style-type: none"> <li>(1) 61°38.512'N 21°23.964'E</li> <li>(2) 61°38.446'N 21°24.209'E</li> <li>(3) 61°38.446'N 21°24.272'E</li> <li>(4) 61°38.435'N 21°24.491'E</li> <li>(5) 61°38.467'N 21°24.498'E</li> <li>(6) 61°38.506'N 21°24.338'E</li> <li>(7) 61°38.670'N 21°24.276'E</li> <li>(8) 61°38.801'N 21°23.855'E</li> </ul>
9	42, 125, E809		
Inför		Mellan följande positioner:	<ul style="list-style-type: none"> <li>(1) 61°38.506'N 21°24.338'E</li> <li>(2) 61°38.580'N 21°24.375'E</li> <li>(3) 61°38.670'N 21°24.276'E</li> <li>(4) 61°38.506'N 21°24.338'E</li> </ul>
10	42, 125, E809		
Inför		Mellan följande positioner:	<ul style="list-style-type: none"> <li>(1) 61°38.670'N 21°24.276'E</li> <li>(2) 61°38.580'N 21°24.375'E</li> <li>(3) 61°38.506'N 21°24.338'E</li> <li>(4) 61°38.473'N 21°24.472'E</li> <li>(5) 61°38.571'N 21°24.462'E</li> <li>(6) 61°38.670'N 21°24.276'E</li> </ul>
11	42, 125, E809		
Inför		Mellan följande positioner:	<ul style="list-style-type: none"> <li>(1) 61°38.571'N 21°24.462'E</li> <li>(2) 61°38.473'N 21°24.472'E</li> <li>(3) 61°38.467'N 21°24.498'E</li> <li>(4) 61°38.571'N 21°24.462'E</li> </ul>
12	42, 125, E809		
Inför		Mellan följande positioner:	<ul style="list-style-type: none"> <li>(1) 61°38.446'N 21°24.209'E</li> <li>(2) 61°38.483'N 21°24.081'E</li> <li>(3) 61°38.434'N 21°24.049'E</li> <li>(4) 61°38.348'N 21°23.941'E</li> <li>(5) 61°38.326'N 21°24.020'E</li> <li>(6) 61°38.346'N 21°24.081'E</li> <li>(7) 61°38.375'N 21°24.111'E</li> <li>(8) 61°38.418'N 21°24.165'E</li> <li>(9) 61°38.446'N 21°24.209'E</li> </ul>
13	42, 125, E809		
Inför		Mellan följande positioner:	<ul style="list-style-type: none"> <li>(1) 61°38.483'N 21°24.081'E</li> <li>(2) 61°38.437'N 21°24.027'E</li> <li>(3) 61°38.369'N 21°23.943'E</li> <li>(4) 61°38.364'N 21°23.961'E</li> <li>(5) 61°38.434'N 21°24.049'E</li> <li>(6) 61°38.483'N 21°24.081'E</li> </ul>

14

42, 125, E809



Inför

Mellan följande positioner:

- (1) 61°38.369'N 21°23.943'E
- (2) 61°38.362'N 21°23.931'E
- (3) 61°38.356'N 21°23.951'E
- (4) 61°38.364'N 21°23.961'E
- (5) 61°38.369'N 21°23.943'E

15

42, 125, E809



Inför

Mellan följande positioner:

- (1) 61°38.362'N 21°23.931'E
- (2) 61°38.354'N 21°23.919'E
- (3) 61°38.348'N 21°23.941'E
- (4) 61°38.356'N 21°23.951'E
- (5) 61°38.362'N 21°23.931'E

16

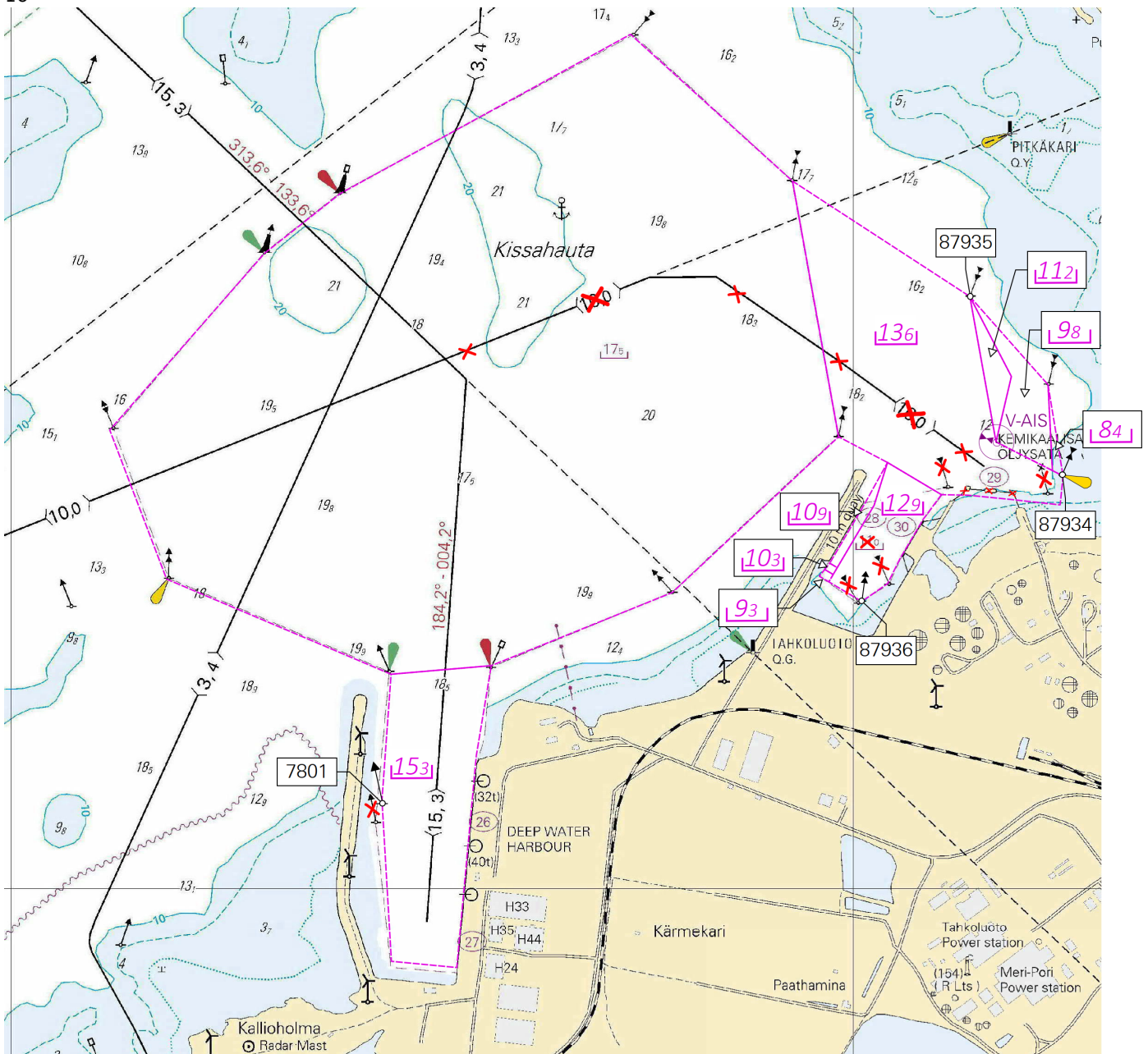


Bild för referens, kortutdrag inte i sjökortets skala.

(Traficom, Helsinki/Helsingfors 2023)

# Preliminära (P) och Tillfälliga (T) notiser i kraft (20.01.2023)

## Finska viken

T&P	Kort	Finska viken
174(T)/2019 <a href="#">↗</a>	951	SO om Bol'soj Tjuters. Hinder
296(T)/2020 <a href="#">↗</a>	17, 18, 191, 952, A, B	Helsingfors. Sibbo. Områden och gränser
19(T)/2021 <a href="#">↗</a>	951, A	NV om Hogland. Fyren Severnyj Virgin släckt...Säkerhetsanordningar
20(T)/2021 <a href="#">↗</a>	951, A	TSS OFF ROOSHER ISLAND. Fyren Rodser släckt...Säkerhetsanordningar
226(T)/2021 <a href="#">↗</a>	22, 952, 953, 954, B	Utanför Hangö. Fyren Russarö. Underhållsarbetet. Säkerhetsanordningar
228(T)/2021 <a href="#">↗</a>	951, A	Krestovij. Fyren Krestovij släckt...Säkerhetsanordningar
262(T)/2021 <a href="#">↗</a>	138	Kotka. Hietanen. Farledsområden
296(T)/2021 <a href="#">↗</a>	18, 191, A, B	Kronberget. Högholmen...Underrättelsen upprepas. Byggnader. Segelfri höjd
303(T)/2021 <a href="#">↗</a>	18, 191, A, B	Helsingfors. Ärtholmen. Underrättelsen upprepas. Säkerhetsanordningar
304(T)/2021 <a href="#">↗</a>	18, 192, A, B	Helsingfors. Nordsjö...Säkerhetsanordningar. Områden och gränser
2(T)/2022 <a href="#">↗</a>	14, 138, A	Kotka. Mussalö. Farledsområden
65(T)/2022 <a href="#">↗</a>	A, S	Viborg. Förstört sjömärke med fyrlyjus...Säkerhetsanordningar
66(T)/2022 <a href="#">↗</a>	A, S	Viborg. Ljuset på fyren ur bruk...Säkerhetsanordningar
81(T)/2022 <a href="#">↗</a>	21, B	Hangö östra fjärd. ODAS-boj. Säkerhetsanordningar
85(T)/2022 <a href="#">↗</a>	21, 952, B	Raseborg. Fyren Längden släckt. Säkerhetsanordningar
86(T)/2022 <a href="#">↗</a>	18, 191, 952, A, B	Helsingfors. Kronberget. Begränsningar i sjötrafiken. Farleder
90(T)/2022 <a href="#">↗</a>	951	Tiskolovo. Fyren Kajbolovo. Säkerhetsanordningar
115(T)/2022 <a href="#">↗</a>	14, 951, A	Kotka. NV om Kirkonmaa. Fyren Kiviletto släckt. Säkerhetsanordningar
181(T)/2022 <a href="#">↗</a>	19, 132, B	Sjundeå. Båtviken. Muddringsarbeten. Områden och gränser
193(T)/2022 <a href="#">↗</a>	14, 138, A	Kotka. Mussalö hamn...Underrättelsen upprepas. Områden och gränser
196(T)/2022 <a href="#">↗</a>	951	Narvabukten. Områden och gränser
226(T)/2022 <a href="#">↗</a>	18, 191, A, B	Helsingfor. Sumparn...Underrättelsen upprepas. Säkerhetsanordningar
232(T)/2022 <a href="#">↗</a>	18, 191, A, B	Helsingfors. Ärtholmen...Säkerhetsanordningar. Områden och gränser
266(T)/2022 <a href="#">↗</a>	18, 191, A, B	Helsingfors. Sumparn...Underrättelsen upprepas. Områden och gränser
9(T)/2023 <a href="#">↗</a>	13, 14, A	Kotka. Aspö. SO om fyren Veitkari. Underrättelsen upprepas. Hinder

## Skärgårdshavet

T&P	Kort	Skärgårdshavet
107(T)/2021 <a href="#">↗</a>	26, 190, D	Nådendal. Raumakari...Flottar med sälskrämmor. Säkerhetsanordningar
134(T)/2022 <a href="#">↗</a>	24, 27, D	Vidskär. Säkerhetsanordningar
143(T)/2022 <a href="#">↗</a>	29, C, D	Brändö. Åva. ODAS-boj. Säkerhetsanordningar
252(T)/2022 <a href="#">↗</a>	26, 190, D	Reso. Varv. Områden och gränser
253(T)/2022 <a href="#">↗</a>	26, D	Pargas. Kirjala. Hessund. Broreparation. Områden och gränser

## Ålands hav

T&P	Kort	Ålands hav
-	-	

## Bottenhavet

T&P	Kort	Bottenhavet
30(T)/2022 <a href="#">↗</a>	41, 127, E	Raumo. Ulko-Petäjäs. Områden och gränser
148(T)/2022 <a href="#">↗</a>	956	Härnösand. Vårdkasberget...Säkerhetsanordningar
160(T)/2022 <a href="#">↗</a>	41, 127, E	Raumo. Otanlahti. Floating Island. Hinder
254(T)/2022 <a href="#">↗</a>	40, D, E	Inloppet till Nystad. Fyren Iso Vehanen släckt. Säkerhetsanordningar
1(T)/2023 <a href="#">↗</a>	42, 125, E	Björneborg. Vetenskär. Säkerhetsanordningar

## Kvarken

T&P	Kort	Kvarken
340(T)/2021 <a href="#">↗</a>	48, 115, F	Vasa. Vasklot. Säkerhetsanordningar
237(T)/2022 <a href="#">↗</a>	48, 115, 956, 957, F	Vasa. Vasklot. Underrättelsen upprepas. Farleder
238(T)/2022 <a href="#">↗</a>	48, 115, 921, F, M	Vasa. Vasklot. Underrättelsen upprepas. Säkerhetsanordningar
239(T)/2022 <a href="#">↗</a>	48, 115, 956, 957, F	Vasa. Vasklot...Djup. Säkerhetsanordningar. Farleder. Farledsområden
260(T)/2022 <a href="#">↗</a>	47, 48, 956, 957, F	Bojar och prickar tillfälligt indragna för vintern. Virtuellt AIS. Säkerhet...

## Bottenviken

T&P	Kort	Bottenviken
72(T)/2022 <a href="#">↗</a>	57, 119	Uleåborgs hamn. ( N2000 ) (BSCD2000). Djup. Farleder. Farledsområden
73(T)/2022 <a href="#">↗</a>	G	Uleåborgs hamn. MSL (Mean Sea Level) / MW (Mean Water)...Farledsområden
77(T)/2022 <a href="#">↗</a>	54, G	Pyhäjoki. Hanhikivi. Underrättelsen upprepas. Säkerhetsanordningar
187(T)/2022 <a href="#">↗</a>	60, 958, 8071	Karlö. Randmärke Holma släckt. Säkerhetsanordningar
256(T)/2022 <a href="#">↗</a>	60, 958, 8071	Utanför Uleåborg. Lysboj indragen för vintern...Säkerhetsanordningar

## Vuoksens vattendrag

T&P	Kort	Vuoksens vattendrag
268(T)/2019 <a href="#">↗</a>	M	Kuopio. Kotkatniemi. Säkerhetsanordningar
214(T)/2020 <a href="#">↗</a>		Leppävirta. Hyvärilä. Säkerhetsanordningar
235(T)/2020 <a href="#">↗</a>	921, M	Kuopio. Avoluoto. Underrättelsen upprepas. Säkerhetsanordningar
180(T)/2022 <a href="#">↗</a>	L	Villmanstrand. Porkka. Fyren Luovukkaluoto. Säkerhetsanordningar

## Kymmene älvs vattendrag

T&P	Kort	Kymmene älvs vattendrag
272(T)/2021 <a href="#">↗</a>	O	Tavastehus. Vanaja...Områden och gränser. Segelfri höjd

## Kumo älvs vattendrag

T&P	Kort	Kumo älvs vattendrag
-	-	

## Ule älvs vattendrag

T&P	Kort	Ule älvs vattendrag
-	-	

## Paatsjoki vattendrag

T&P	Kort	Paatsjoki vattendrag
-	-	

## Saima kanal

T&P	Kort	Saima kanal
-	-	

## Norra Östersjön

T&P	Kort	Norra Östersjön
-	-	

## Uppllysningar

T&P	Kort	Uppllysningar
219(T)/2022 <a href="#">↗</a>		Geta. Saltvik. Vårdö. Geotekniska bottenundersökningar.
291(T)/2022 <a href="#">↗</a>		Bottenviken. Utanför Uleåborg. V-AIS. Underrättelsen upprepas.
3(T)/2023 <a href="#">↗</a>		Saima kanal. Saima kanal stängt.