



# Underrättelser för sjöfarande

## UfS 10/2023

Notiser: 65 - 68 / 10.04.2023



# Innehållsförteckning

<b>Titel</b>	<b>Sida</b>
Index enligt område	2
Kortindex	3
Finska viken	4
Skärgårdshavet	5
Kvarken	6
Upplysningar	7
Preliminära (P) och Tillfälliga (T) notiser i kraft (06.04.2023)	8

# Index enligt område

## **Finska viken**

## **Kort**

\*65/2023

19, 132, B

## **Skärgårdshavet**

## **Kort**

\*66/2023

26, D

## **Kvarken**

## **Kort**

\*67/2023

48, F

## **Upplysningar**

## **Kort**

\*68/2023

# Kortindex

<b>Kort</b>	<b>Notiser</b>
19	*65/2023
26	*66/2023
48	*67/2023
132	*65/2023
B	*65/2023
D	*66/2023
F	*67/2023

# Finska viken

\*65/2023

2023-04-06

Finland. Finska viken. Sjundeå. Båtviken. Muddringsarbetet har slutförts. Områden och gränser

Kort		Föregående
19	(INT 1251)	43/2023 <a href="#">↗</a>
132	(INT 12511)	278/2022 <a href="#">↗</a>
B630		50/2023 <a href="#">↗</a>

Utgår: 181(T)/2022 [↗](#)

1 19, 132, B630

Stryk

60°04.8'N

24°21.3'E

2

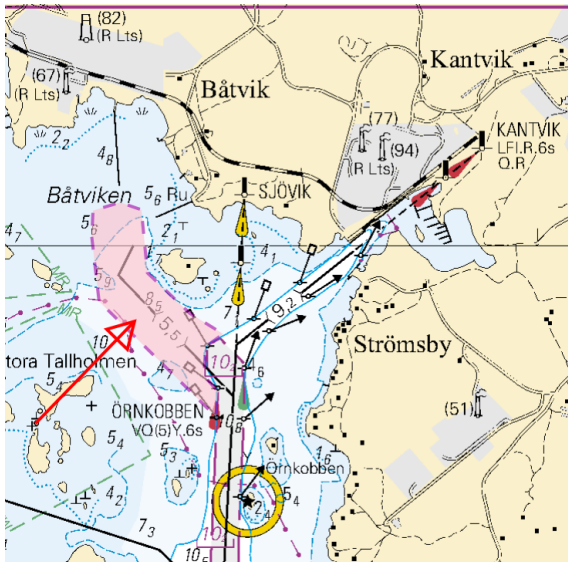


Bild för referens, kortutdrag inte i sjökortets skala.

(Ramboll Finland Oy, 2023)

# Skärgårdshavet

\*66/2023

2023-04-06

Finland. Skärgårdshavet. Pargas. Hessund.

Farleden har öppnats för sjötrafik. Områden och gränser

Kort		Föregående
26	(INT 1189)	54/2023 <a href="#">↗</a>
D705		54/2023 <a href="#">↗</a>

Refererar: 253(T)/2022 [↗](#)

Utgår: 19(T)/2023 [↗](#)

1  
Farleden har öppnats för sjötrafik.

2  
26, D705

Stryk | Trafikbegränsningarna 60°19.41'N 22°20.62'E

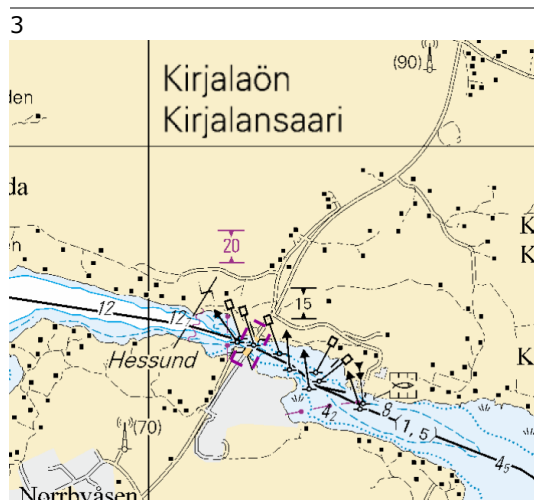


Bild för referens, kortutdrag inte i sjökortets skala.

(Traficom, Helsinki/Helsingfors 2023)

# Kvarken


\*67/2023

2023-04-06

Finland. Kvarken. Korsholm. Hålören. Säkerhetsanordningar

Kort	Föregående
48	(INT 1139) 55/2023 <a href="#">↗</a>
F819, F820, F820.3	57/2023 <a href="#">↗</a>

1 48, F819, F820, F820.3

Flytta 

Från		
63°09.229'N	21°19.524'E	
Till		
63°09.232'N	21°19.245'E	80160

(Traficom, Helsinki/Helsingfors 2023)

---

---

# Uppllysningar

\*68/2023

2023-04-06

Finland. Finlands kust- och insjöområden. Våröversyn av flytande säkerhetsanordningar. Varning.

**Kort**

**Föregående**

Refererar:64/2023 [↗](#)

---

1

Sjöfarande bör iaktta försiktighet vid navigering med hjälp av flytande säkerhetsanordningar då dessa kan ha förflyttat sig, vara skadade eller ha slocknat. Våröversynen av prickar och bojar tar flera veckor i anspråk.

(Traficom, Helsinki/Helsingfors 2023)

---

---

# Preliminära (P) och Tillfälliga (T) notiser i kraft (06.04.2023)

## Finska viken

T&P	Kort	Finska viken
174(T)/2019 <a href="#">↗</a>	951	SO om Bol'soj Tjuters. Hinder
296(T)/2020 <a href="#">↗</a>	17, 18, 191, 952, A, B	Helsingfors. Sibbo. Områden och gränser
19(T)/2021 <a href="#">↗</a>	951, A	NV om Hogland. Fyren Severnyj Virgin släckt...Säkerhetsanordningar
20(T)/2021 <a href="#">↗</a>	951, A	TSS OFF ROOSHER ISLAND. Fyren Rodser släckt...Säkerhetsanordningar
228(T)/2021 <a href="#">↗</a>	951, A	Krestovjy. Fyren Krestovjy släckt...Säkerhetsanordningar
296(T)/2021 <a href="#">↗</a>	18, 191, A, B	Kronberget. Högholmen...Underrättelsen upprepas. Byggnader. Segelfri höjd
303(T)/2021 <a href="#">↗</a>	18, 191, A, B	Helsingfors. Ärtholmen. Underrättelsen upprepas. Säkerhetsanordningar
304(T)/2021 <a href="#">↗</a>	18, 192, A, B	Helsingfors. Nordsjö...Säkerhetsanordningar. Områden och gränser
65(T)/2022 <a href="#">↗</a>	A, S	Viborg. Förstört sjömärke med fyrljus...Säkerhetsanordningar
66(T)/2022 <a href="#">↗</a>	A, S	Viborg. Ljuset på fyren ur bruk...Säkerhetsanordningar
86(T)/2022 <a href="#">↗</a>	18, 191, 952, A, B	Helsingfors. Kronberget. Begränsningar i sjötrafiken. Farleder
90(T)/2022 <a href="#">↗</a>	951	Tiskolovo. Fyren Kajbolovo. Säkerhetsanordningar
196(T)/2022 <a href="#">↗</a>	951	Narvabukten. Områden och gränser
226(T)/2022 <a href="#">↗</a>	18, 191, A, B	Helsingfor. Sumparn...Underrättelsen upprepas. Säkerhetsanordningar
232(T)/2022 <a href="#">↗</a>	18, 191, A, B	Helsingfors. Ärtholmen...Säkerhetsanordningar. Områden och gränser
266(T)/2022 <a href="#">↗</a>	18, 191, A, B	Helsingfors. Sumparn...Underrättelsen upprepas. Områden och gränser
61(T)/2023 <a href="#">↗</a>	14, 138, A	Kotka. Mussalö hamn...Underrättelsen upprepas. Områden och gränser

## Skärgårdshavet

T&P	Kort	Skärgårdshavet
107(T)/2021 <a href="#">↗</a>	26, 190, D	Nådendal. Raumakari...Flottar med sälskrämmor. Säkerhetsanordningar
253(T)/2022 <a href="#">↗</a>	26, D	Pargas. Kirjala. Hessund. Broreparation. Områden och gränser
15(T)/2023 <a href="#">↗</a>	27, 167, D	Pargas. S om Utö. Säkerhetsanordningar

# Ålands hav

T&P	Kort	Ålands hav
-	-	

# Bottenhavet

T&P	Kort	Bottenhavet
30(T)/2022 <a href="#">↗</a>	41, 127, E	Raumo. Ulko-Petäjäs. Områden och gränser
148(T)/2022 <a href="#">↗</a>	956	Härnösand. Vårdkasberget...Säkerhetsanordningar
160(T)/2022 <a href="#">↗</a>	41, 127, E	Raumo. Otanlahti. Floating Island. Hinder
1(T)/2023 <a href="#">↗</a>	42, 125, E	Björneborg. Vetenskär. Säkerhetsanordningar

# Kvarken

T&P	Kort	Kvarken
340(T)/2021 <a href="#">↗</a>	48, 115, F	Vasa. Vasklot. Säkerhetsanordningar
237(T)/2022 <a href="#">↗</a>	48, 115, 956, 957, F	Vasa. Vasklot. Underrättelsen upprepas. Farleder
238(T)/2022 <a href="#">↗</a>	48, 115, 921, F, M	Vasa. Vasklot. Underrättelsen upprepas. Säkerhetsanordningar
239(T)/2022 <a href="#">↗</a>	48, 115, 956, 957, F	Vasa. Vasklot...Djup. Säkerhetsanordningar. Farleder. Farledsområden
260(T)/2022 <a href="#">↗</a>	47, 48, 956, 957, F	Bojar och prickar tillfälligt indragna för vintern. Virtuellt AIS. Säkerhet...
25(T)/2023 <a href="#">↗</a>	47, 956, 957, F	TSS IN NORRA KVARKEN. TSS och dubbelriktade rutter tillfälligt indragna för...
57(T)/2023 <a href="#">↗</a>	957, F	S om Umeå. Fyren Fjärdgrund släckt. Säkerhetsanordningar

# Bottenviken

T&P	Kort	Bottenviken
77(T)/2022 <a href="#">↗</a>	54, G	Pyhäjoki. Hanhikivi. Underrättelsen upprepas. Säkerhetsanordningar
256(T)/2022 <a href="#">↗</a>	60, 958, 8071	Utanför Uleåborg. Lysboj indragen för vintern...Säkerhetsanordningar
47(T)/2023 <a href="#">↗</a>	57, 119, 845, 846	Uleåborgs hamn. ( N2000 ) (BSCD2000)...Djup. Farleder. Farledsområden

## Vuoksens vattendrag

T&P	Kort	Vuoksens vattendrag
268(T)/2019 <a href="#">↗</a>	M	Kuopio. Kotkatniemi. Säkerhetsanordningar
214(T)/2020 <a href="#">↗</a>		Leppävirta. Hyvärilä. Säkerhetsanordningar
235(T)/2020 <a href="#">↗</a>	921, M	Kuopio. Avoluoto. Underrättelsen upprepas. Säkerhetsanordningar
180(T)/2022 <a href="#">↗</a>	L	Villmanstrand. Porkka. Fyren Luovukkaluoto. Säkerhetsanordningar

## Kymmene älvs vattendrag

T&P	Kort	Kymmene älvs vattendrag
-	-	

## Kumo älvs vattendrag

T&P	Kort	Kumo älvs vattendrag
-	-	

## Ule älvs vattendrag

T&P	Kort	Ule älvs vattendrag
-	-	

## Paatsjoki vattendrag

T&P	Kort	Paatsjoki vattendrag
-	-	

## Saima kanal

T&P	Kort	Saima kanal
-	-	

## Norra Östersjön

T&P	Kort	Norra Östersjön
-	-	

## Uppllysningar

T&P	Kort	Uppllysningar
291(T)/2022 <a href="#">↗</a>		Bottenviken. Utanför Uleåborg. V-AIS. Underrättelsen upprepas.
3(T)/2023 <a href="#">↗</a>		Saima kanal. Saima kanal stängt.
53(T)/2023 <a href="#">↗</a>		Geta. Saltvik...Geotekniska bottenundersökningar. Underrättelsen upprepas