



# Tiedonantoja merenkulkijoille

## TM 23/2023

Tiedonannot: 164 - 166 / 20.08.2023



# Sisällysluettelo

Otsikko	Sivu
Indeksi alueittain	2
Karttaindeksi	3
Merenkurkku	4
Oulujoen vesistö	5
Tiedotuksia	6
Voimassa olevat Ennakko- (P) ja Tilapäiset- (T) - tiedonannot (18.08.2023)	7

# Indeksi alueittain

## **Merenkurkku**

## **Kartat**

\*164(T)/2023

48, 115, 820

## **Oulujoen vesistö**

## **Kartat**

\*166/2023

T

## **Tiedotuksia**

## **Kartat**

\*165/2023

# Karttaindeksi

<b>Kartat</b>	<b>Tiedonannot</b>
48	*164(T)/2023
115	*164(T)/2023
820	*164(T)/2023
T	*166/2023

# Merenkurkku

\*164(T)/2023

2023-08-18




Suomi. Merenkurkku. Vaasa. Vaskiluoto. Turvalaitteet

Kartat		Edellinen
48	(INT 1139)	159/2023 <a href="#">↗</a>
115.C	(INT 11391)	159/2023 <a href="#">↗</a>
820, 820.B		159/2023 <a href="#">↗</a>

Ajankohta: 21.08 - n. 1.12.2023

Viittaa: [78\(T\)/2023](#), [110\(T\)/2023](#), [126\(T\)/2023](#), [143/2023](#), [142\(T\)/2023](#)

---

1		48, 115.C, 820, 820.B			
Muuta		  V-AIS	63°05.090'N	21°33.275'E	86730

(Traficom, Helsinki/Helsingfors 2023)

---

---

# Oulujoen vesistö

\*166/2023

2023-08-18

Suomi. Oulujoen vesistö. Vaala. Teeriniemi. Turvalaitteet

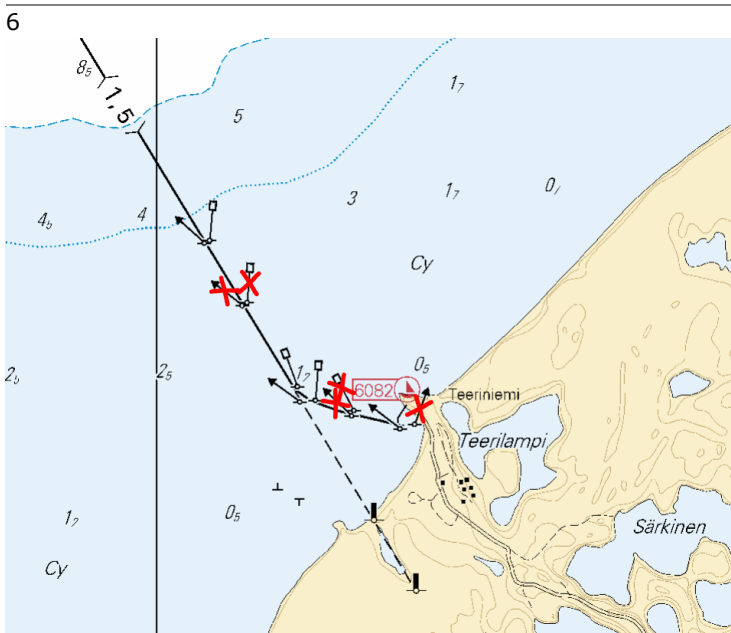
Kartat

T391, T392, T393

Edellinen

26/2019 [↗](#)

1		T391, T392, T393			
Poista			64°23.510'N	27°01.415'E	34550
2		T391, T392, T393			
Poista			64°23.543'N	27°01.082'E	34548
3		T391, T392, T393			
Poista			64°23.530'N	27°01.070'E	34549
4		T391, T392, T393			
Poista			64°23.799'N	27°00.494'E	28216
5		T391, T392, T393			
Poista			64°23.793'N	27°00.468'E	28215



Kuva viitteeksi, karttaotteet ei merikartan mittakaavassa.

(Traficom, Helsinki/Helsingfors 2023)

# Tiedotuksia

\*165/2023

2023-08-18

Suomi. Merenkurkku. Perämeri. Merikarttasarja F. Merikarttasarja G.  
Pelastuspalvelu.

Kartat

Edellinen

1

Merikarttasarjojen F- ja G informaationsivulla on virheellisesti ilmoitettu MF-DSC taajuudeksi 218,5 kHz. Oikea taajuus on 2187,5 kHz.

2

## Pelastuspalvelu

### Yleinen hätänumero

**0294 1000**

Radioyhteydet

VHF-DSC 70

VHF 16

MF-DSC ~~218,5~~ kHz

MF-DSC 2187,5 kHz

Kuva viitteeksi, karttaotteet ei merikartan mittakaavassa.

3

## Räddningstjänsten

### Sjöräddningens alarmnummer

**0294 1000**

Radiokommunikation

VHF-DSC 70

VHF 16

MF-DSC ~~218,5~~ kHz

MF-DSC 2187,5 kHz

Kuva viitteeksi, karttaotteet ei merikartan mittakaavassa.

4

## Rescue Services

### Maritime SAR Alarm number

**0294 1000**

Radio communications

VHF-DSC 70

VHF 16

MF-DSC ~~218,5~~ kHz

MF-DSC 2187,5 kHz

Kuva viitteeksi, karttaotteet ei merikartan mittakaavassa.

(Traficom, Helsinki/Helsingfors 2023)

# Voimassa olevat Ennakko- (P) ja Tilapäiset- (T) - tiedonannot (18.08.2023)

## Suomenlahti

T&P	Kartat	Suomenlahti
174(T)/2019 <a href="#">☞</a>	951	Iso Tytärsaaren KA -puoli. Esteet
296(T)/2020 <a href="#">☞</a>	17, 18, 191, 952, A, B	Helsinki. Sipoo. Alueet ja rajat
19(T)/2021 <a href="#">☞</a>	951, A	Suursaaren LO -puoli. Loisto Severnyj Virgin sammutettu...Turvalaitteet
20(T)/2021 <a href="#">☞</a>	951, A	TSS OFF ROOSHER ISLAND. Majakka Rodser sammutettu...Turvalaitteet
228(T)/2021 <a href="#">☞</a>	951, A	Kulmamatala. Majakka Krestovyj sammutettu. Tiedonanto uusitaan. Turvalaitteet
296(T)/2021 <a href="#">☞</a>	18, 191, A, B	Kruunuvuori. Korkeasaari...Rakennettu maasto. Alikulkukorkeudet
303(T)/2021 <a href="#">☞</a>	18, 191, A, B	Helsinki. Hernesaari. Tiedonanto uusitaan. Turvalaitteet
304(T)/2021 <a href="#">☞</a>	18, 192, A, B	Helsinki. Vuosaari. Tiedonanto uusitaan. Turvalaitteet. Alueet ja rajat
65(T)/2022 <a href="#">☞</a>	A, S	Viipuri. Tuhoutunut loisto. Tiedonanto uusitaan. Turvalaitteet
66(T)/2022 <a href="#">☞</a>	A, S	Viipuri. Loiston valo poissa toiminnasta. Tiedonanto uusitaan. Turvalaitteet
86(T)/2022 <a href="#">☞</a>	18, 191, 952, A, B	Helsinki. Kruunuvuori. Rajoituksia vesiliikenteeseen. Väylät
90(T)/2022 <a href="#">☞</a>	951	Tiskolovo. Majakka Kajbolovo. Turvalaitteet
196(T)/2022 <a href="#">☞</a>	951	Narvanlahti. Alueet ja rajat
226(T)/2022 <a href="#">☞</a>	18, 191, A, B	Helsinki. Sompasaari. Kruununsillat. Tiedonanto uusitaan. Turvalaitteet
232(T)/2022 <a href="#">☞</a>	18, 191, A, B	Helsinki. Hernesaari. Tiedonanto uusitaan. Turvalaitteet. Alueet ja rajat
266(T)/2022 <a href="#">☞</a>	18, 191, A, B	Helsinki. Sompasaari...Tiedonanto uusitaan. Alueet ja rajat
61(T)/2023 <a href="#">☞</a>	14, 138, A	Kotka. Mussalon satama...Tiedonanto uusitaan. Alueet ja rajat
84(T)/2023 <a href="#">☞</a>	19, 20, B	Inkoo. Porkkalanselkä. Reunamerkki Inkoo 6 poissa toiminnasta. Turvalaitteet

## Saaristomeri

T&P	Kartat	Saaristomeri
107(T)/2021 <a href="#">☞</a>	26, 190, D	Naantali. Raumakari...Kirkonsalmi. Hyljekarkotinlautat. Turvalaitteet
253(T)/2022 <a href="#">☞</a>	26, D	Parainen. Kirjala. Hessund. Sillan korjaustyöt. Alueet ja rajat
15(T)/2023 <a href="#">☞</a>	27, 167, D	Parainen. Utön E -puoli. Turvalaitteet

## Ahvenanmeri

T&P	Kartat	Ahvenanmeri
-	-	

## Selkämeri

T&P	Kartat	Selkämeri
30(T)/2022 <a href="#">↗</a>	41, 127, E	Rauma. Ulko-Petäjäs. Alueet ja rajat
148(T)/2022 <a href="#">↗</a>	956	Härnösand. Vårdkasberget. Turvalaitteiden huoltotyöt. Turvalaitteet
160(T)/2022 <a href="#">↗</a>	41, 127, E	Rauma. Otanlahti. Kelluva saari. Esteet
1(T)/2023 <a href="#">↗</a>	42, 125, E	Pori. Tahkoluoto. Turvalaitteet
104(T)/2023 <a href="#">↗</a>	955	Porin edusta. ODAS -poijut. Turvalaitteet
108(T)/2023 <a href="#">↗</a>	40, 954, 955	Brändö. Kustavi. ODAS -poijut. Turvalaitteet
109(T)/2023 <a href="#">↗</a>	44, 813, 956, E	Kristiinankaupunki. Kristiinankaupungin majakka sammutettu...Turvalaitteet
127(T)/2023 <a href="#">↗</a>	41, 955, E	Uusikaupunki. Loisto Kajakulma sammutettu. Turvalaitteet
128(T)/2023 <a href="#">↗</a>	953, 954, 955, C	Saltvik. Brändö. Mittalaitteita pohjassa. Turvalaitteet

## Merenkurkku

T&P	Kartat	Merenkurkku
238(T)/2022 <a href="#">↗</a>	48, 115, 921, F, M	Vaasa. Vaskiluoto. Tiedonanto uusitaan. Turvalaitteet
57(T)/2023 <a href="#">↗</a>	957, F	Uumajan E -puoli. Loisto Fjärdgrund sammutettu. Turvalaitteet
110(T)/2023 <a href="#">↗</a>	48, 115, 820	Vaasa. Vaskiluoto. Ruoppaustyöt. Tiedonanto uusitaan. Alueet ja rajat
126(T)/2023 <a href="#">↗</a>	48, 115, 820	Vaasa. Vaskiluoto. Ruoppaustyöt. Alueet ja rajat
142(T)/2023 <a href="#">↗</a>	48, 115, 820, 956, 957, 8061, 8065	Vaasa. Vaskiluoto. Tiedonanto uusitaan. Turvalaitteet. Väylät. Väyläalueet
164(T)/2023 <a href="#">↗</a>	48, 115, 820	Vaasa. Vaskiluoto. Turvalaitteet

## Perämeri

T&P	Kartat	Perämeri
47(T)/2023 <a href="#">↗</a>	57, 119, 845, 846	Oulun satama. ( N2000 ) (BSCD2000)...Syvyystiedot. Väylät. Väyläalueet
102(T)/2023 <a href="#">↗</a>	57, 847	Oulu. Luodematalat. Turvalaitteet
103(T)/2023 <a href="#">↗</a>	59, 60, 854, 958	Kemin väylä. Kemin satama. Ruoppaustyöt. Alueet ja rajat
148(T)/2023 <a href="#">↗</a>	57, 847	Oulun edusta. Turvalaitteiden huoltotyöt. Turvalaitteet

## Vuoksen vesistö

T&P	Kartat	Vuoksen vesistö
268(T)/2019 <a href="#">↗</a>	M	Kuopio. Kotkatniemi. Turvalaitteet
214(T)/2020 <a href="#">↗</a>		Leppävirta. Hyvärilä. Turvalaitteet
90(T)/2023 <a href="#">↗</a>	921, M	Kuopio. Loisto Sotkanselkä toiminnassa. Tiedonanto uusitaan. Turvalaitteet

## Kymijoen vesistö

T&P	Kartat	Kymijoen vesistö
-	-	

## Kokemäenjoen vesistö

T&P	Kartat	Kokemäenjoen vesistö
-	-	

## Oulujoen vesistö

T&P	Kartat	Oulujoen vesistö
-	-	

## Paatsjoen vesistö

T&P	Kartat	Paatsjoen vesistö
-	-	

## Saimaan kanava

T&P	Kartat	Saimaan kanava
-	-	

## Pohjoinen Itämeri

T&P	Kartat	Pohjoinen Itämeri
-	-	

## Tiedotuksia

T&P	Kartat	Tiedotuksia
291(T)/2022 <a href="#">↗</a>		Perämeri. Oulun edusta. V-AIS. Tiedonanto uusitaan.
99(T)/2023 <a href="#">↗</a>		Merikarvian edusta. Merenmittausta.
137(T)/2023 <a href="#">↗</a>		Helsinki. Korkeasaari. Sillanrakennustyöt. Rajoituksia vesiliikenteeseen.