



# Underrättelser för sjöfarande

## Ufs 27/2023

Notiser: 190 - 192 / 30.09.2023



# Innehållsförteckning

<b>Titel</b>	<b>Sida</b>
Index enligt område	2
Kortindex	3
Bottenviken	4
Kumo älvs vattendrag	5
Paatsjoki vattendrag	6
Preliminära (P) och Tillfälliga (T) notiser i kraft (28.09.2023)	7

# Index enligt område

## **Bottenviken**

## **Kort**

\*191/2023

57, 847

## **Kumo älvs vattendrag**

## **Kort**

\*190/2023

N

## **Paatsjoki vattendrag**

## **Kort**

\*192/2023

480

# Kortindex

<b>Kort</b>	<b>Notiser</b>
57	*191/2023
480	*192/2023
847	*191/2023
N	*190/2023

# Bottenviken

\*191/2023

2023-09-28

Finland. Bottenviken. Utanför Uleåborg. Randmärke Kriisinkivi i funktion.  
Säkerhetsanordningar

Kort		Föregående
57	(INT 1148)	148/2023 <a href="#">↗</a>
847		148/2023 <a href="#">↗</a>

Utgår: 148(T)/2023 [↗](#)

---

1			57, 847				
Ändra					65°12.689'N	25°04.004'E	11133, (C4105.5)
	KRIISINKIVI		KRIISINKIVI				

(Traficom, Helsinki/Helsingfors 2023)

---

---

# Kumo älvs vattendrag

\*190/2023

2023-09-28

Finland. Kumo älvs vattendrag. Tammerfors. Näsijärvi. Lielahiti. Kablar och rörledningar

**Kort**

N501.1

**Föregående**

156/2023 [↗](#)

1

N501.1

Inför 

Mellan följande positioner:

(1)	61°30.685'N	23°41.284'E
(2)	61°30.745'N	23°41.297'E
(3)	61°30.791'N	23°41.385'E
(4)	61°30.826'N	23°41.616'E
(5)	61°30.792'N	23°41.881'E

2

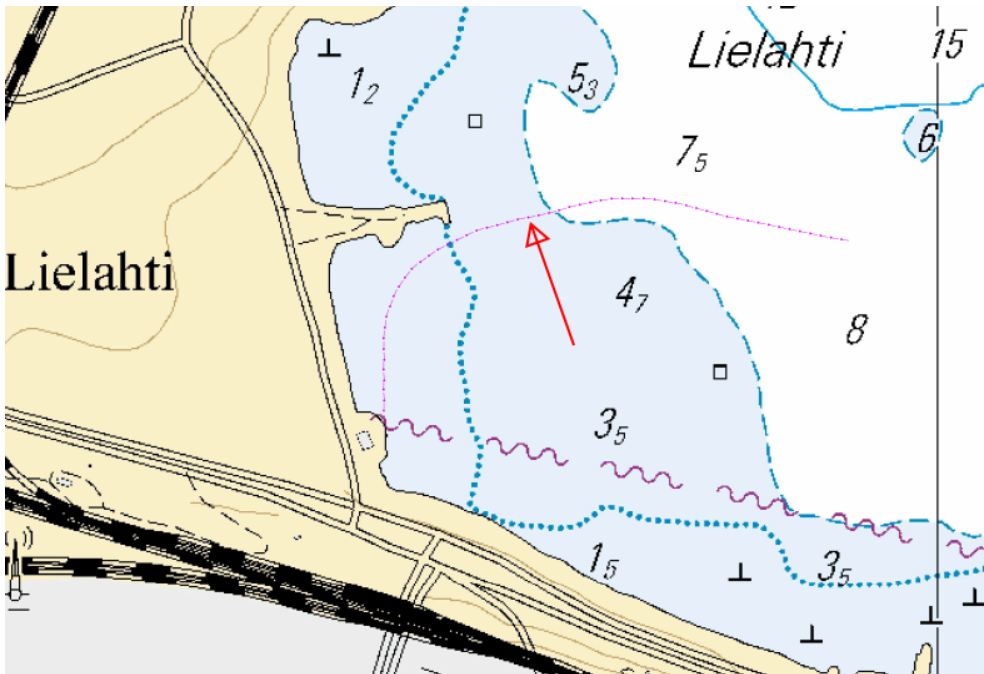


Bild för referens, kortutdrag inte i sjökortets skala.

(Tampereen kaupunki, Tammerfors stad 2023)

# Paatsjoki vattendrag

\*192/2023

2023-09-28

Finland. Paatsjoki vattendrag. Ivalo. Jaarasaaret. Säkerhetsanordningar. Farleder

**Kort**

480.2

**Föregående**

172/2023 [↗](#)

Refererar: 172/2023 [↗](#)

---

1	480.2		
Inför 		68°47.129'N	27°34.512'E

---

2	480.2		
Inför — <1,5> —	Mellan följande positioner:	(1) 68°47.110'N	27°34.568'E
		(2) 68°47.113'N	27°34.527'E
	Stryk den tidigare mittlinjen	(3) 68°47.210'N	27°34.319'E

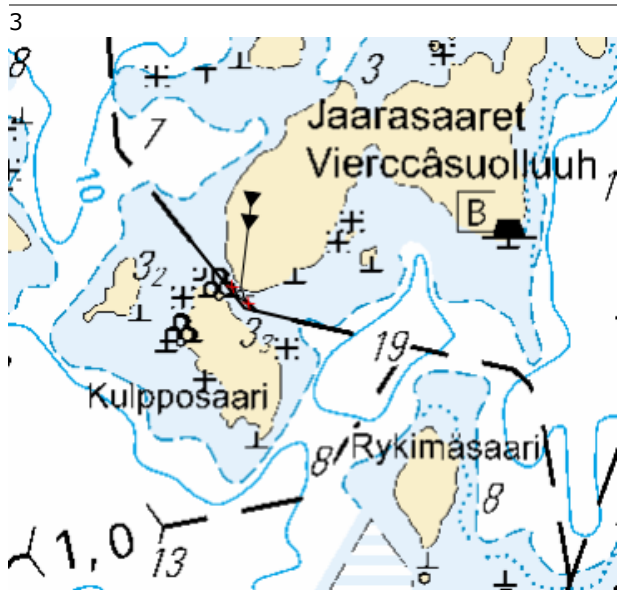


Bild för referens, kortutdrag inte i sjökortets skala.

(Traficom, Helsinki/Helsingfors 2023)

---

---

# Preliminära (P) och Tillfälliga (T) notiser i kraft (28.09.2023)

## Finska viken

T&P	Kort	Finska viken
174(T)/2019 <a href="#">↗</a>	951	SO om Bol'soj Tjuters. Hinder
296(T)/2020 <a href="#">↗</a>	17, 18, 191, 952, A, B	Helsingfors. Sibbo. Områden och gränser
19(T)/2021 <a href="#">↗</a>	951, A	NV om Hogland. Fyren Severnyj Virgin släckt...Säkerhetsanordningar
20(T)/2021 <a href="#">↗</a>	951, A	TSS OFF ROOSHER ISLAND. Fyren Rodser släckt...Säkerhetsanordningar
228(T)/2021 <a href="#">↗</a>	951, A	Krestovjy. Fyren Krestovjy släckt...Säkerhetsanordningar
296(T)/2021 <a href="#">↗</a>	18, 191, A, B	Kronberget. Högholmen...Underrättelsen upprepas. Byggnader. Segelfri höjd
303(T)/2021 <a href="#">↗</a>	18, 191, A, B	Helsingfors. Ärholmen. Underrättelsen upprepas. Säkerhetsanordningar
304(T)/2021 <a href="#">↗</a>	18, 192, A, B	Helsingfors. Nordsjö...Säkerhetsanordningar. Områden och gränser
65(T)/2022 <a href="#">↗</a>	A, S	Viborg. Förstört sjömärke med fyrljus...Säkerhetsanordningar
66(T)/2022 <a href="#">↗</a>	A, S	Viborg. Ljuset på fyren ur bruk...Säkerhetsanordningar
86(T)/2022 <a href="#">↗</a>	18, 191, 952, A, B	Helsingfors. Kronberget. Begränsningar i sjötrafiken. Farleder
90(T)/2022 <a href="#">↗</a>	951	Tiskolovo. Fyren Kajbolovo. Säkerhetsanordningar
196(T)/2022 <a href="#">↗</a>	951	Narvabukten. Områden och gränser
226(T)/2022 <a href="#">↗</a>	18, 191, A, B	Helsingfor. Sumparn...Underrättelsen upprepas. Säkerhetsanordningar
232(T)/2022 <a href="#">↗</a>	18, 191, A, B	Helsingfors. Ärholmen...Säkerhetsanordningar. Områden och gränser
266(T)/2022 <a href="#">↗</a>	18, 191, A, B	Helsingfors. Sumparn...Underrättelsen upprepas. Områden och gränser
61(T)/2023 <a href="#">↗</a>	14, 138, A	Kotka. Mussalö hamn...Underrättelsen upprepas. Områden och gränser
84(T)/2023 <a href="#">↗</a>	19, 20, B	Ingå. Porkalafjärden. Randmärke Inkoo 6 ur funktion. Säkerhetsanordningar

## Skärgårdshavet

T&P	Kort	Skärgårdshavet
107(T)/2021 <a href="#">↗</a>	26, 190, D	Nådendal. Raumakari...Flottar med sälskrämmor. Säkerhetsanordningar
15(T)/2023 <a href="#">↗</a>	27, 167, D	Pargas. S om Utö. Säkerhetsanordningar
188(T)/2023 <a href="#">↗</a>	26, D	Pargas. Hessund...Begränsningar i sjötrafiken. Områden och gränser
189(T)/2023 <a href="#">↗</a>	26, D	Pargas. Kirjala...Begränsningar i sjötrafiken. Områden och gränser

# Ålands hav

T&P	Kort	Ålands hav
-	-	

# Bottenhavet

T&P	Kort	Bottenhavet
30(T)/2022 <a href="#">↗</a>	41, 127, E	Raumo. Ulko-Petäjäs. Områden och gränser
148(T)/2022 <a href="#">↗</a>	956	Härnösand. Vårdkasberget...Säkerhetsanordningar
160(T)/2022 <a href="#">↗</a>	41, 127, E	Raumo. Otanlahti. Floating Island. Hinder
1(T)/2023 <a href="#">↗</a>	42, 125, E	Björneborg. Vetenskär. Säkerhetsanordningar
104(T)/2023 <a href="#">↗</a>	955	Utanför Björneborg. ODAS-bojar. Säkerhetsanordningar
108(T)/2023 <a href="#">↗</a>	40, 954, 955	Brändö. Gustavs. ODAS-bojar. Säkerhetsanordningar
109(T)/2023 <a href="#">↗</a>	44, 813, 956, E	Kristinestad. Fyren Kristiinankaupungin majakka släckt...Säkerhetsanordningar
128(T)/2023 <a href="#">↗</a>	953, 954, 955, C	Saltvik. Brändö. Mätutrustning på havsbotten. Säkerhetsanordningar
167(T)/2023 <a href="#">↗</a>	954, 955, C	N om Åland. Geotekniska bottenundersökningar. Områden och gränser

# Kvarken

T&P	Kort	Kvarken
238(T)/2022 <a href="#">↗</a>	48, 115, 921, F, M	Vasa. Vasklot. Underrättelsen upprepas. Säkerhetsanordningar
57(T)/2023 <a href="#">↗</a>	957, F	S om Umeå. Fyren Fjärdgrund släckt. Säkerhetsanordningar
110(T)/2023 <a href="#">↗</a>	48, 115, 820	Vasa. Vasklot. Muddringsarbeten. Underrättelsen upprepas. Områden och gränser
126(T)/2023 <a href="#">↗</a>	48, 115, 820	Vasa. Vasklot. Muddringsarbeten. Områden och gränser
142(T)/2023 <a href="#">↗</a>	48, 115, 820, 956, 957, 8061, 8065	Vasa. Vasklot...Säkerhetsanordningar. Farleder. Farledsområden
164(T)/2023 <a href="#">↗</a>	48, 115, 820	Vasa. Vasklot. Säkerhetsanordningar
182(T)/2023 <a href="#">↗</a>	48, 115, 820	Vasa. Geotekniska bottenundersökningar. Områden och gränser

## Bottenviken

T&P	Kort	Bottenviken
47(T)/2023 <a href="#">↗</a>	57, 119, 845, 846	Uleåborgs hamn. ( N2000 ) (BSCD2000)...Djup. Farleder. Farledsområden
102(T)/2023 <a href="#">↗</a>	57, 847	Uleåborg. Luodematalat. Säkerhetsanordningar
103(T)/2023 <a href="#">↗</a>	59, 60, 854, 958	Farleden till Kemi. Kemi hamn. Muddringsarbeten. Områden och gränser

## Vuoksens vattendrag

T&P	Kort	Vuoksens vattendrag
268(T)/2019 <a href="#">↗</a>	M	Kuopio. Kotkatniemi. Säkerhetsanordningar
214(T)/2020 <a href="#">↗</a>		Leppävirta. Hyvärilä. Säkerhetsanordningar
90(T)/2023 <a href="#">↗</a>	921, M	Kuopio. Fyren Sotkanselkä i drift...Säkerhetsanordningar

## Kymmene älvs vattendrag

T&P	Kort	Kymmene älvs vattendrag
-	-	

## Kumo älvs vattendrag

T&P	Kort	Kumo älvs vattendrag
-	-	

## Ule älvs vattendrag

T&P	Kort	Ule älvs vattendrag
-	-	

## Paatsjoki vattendrag

T&P	Kort	Paatsjoki vattendrag
-	-	

## Saima kanal

T&P	Kort	Saima kanal
-	-	

## Norra Östersjön

T&P	Kort	Norra Östersjön
-	-	

## Upplysningar

T&P	Kort	Upplysningar
291(T)/2022 <a href="#">↗</a>		Bottenviken. Utanför Uleåborg. V-AIS. Underrättelsen upprepas.
99(T)/2023 <a href="#">↗</a>		Utanför Sastmola. Sjömätningar utförs.
137(T)/2023 <a href="#">↗</a>		Helsingfors. Högholmen. Brobyggnadsarbeten. Begränsningar i sjötrafiken.