



Underrättelser för sjöfarande

Ufs 7/2023

Notiser: 43 - 48 / 10.03.2023



Innehållsförteckning

Titel	Sida
Index enligt område	2
Kortindex	3
Finska viken	4
Bottenviken	7
Upplysningar	11
Preliminära (P) och Tillfälliga (T) notiser i kraft (10.03.2023)	12

Index enligt område

Finska viken

Kort

*43/2023	19, 20, B
44/2023	952, A, B
*45/2023	14, 138, A
*46/2023	138

Bottenviken

Kort

*47(T)/2023	57, 119, 845, 846
-------------	-------------------

Upplysningar

Kort

*48/2023	
----------	--

Kortindex

Kort	Notiser
14	*45/2023
19	*43/2023
20	*43/2023
57	*47(T)/2023
119	*47(T)/2023
138	*45/2023, *46/2023
845	*47(T)/2023
846	*47(T)/2023
952	44/2023
A	44/2023, *45/2023
B	*43/2023, 44/2023

Finska viken

*43/2023

2023-03-08

Finland. Finska viken. Ingå. Hästgrund. Säkerhetsanordningar

Kort		Föregående
19	(INT 1251)	31/2023 ↗
20	(INT 1252)	/
B631		40/2023 ↗

1 19, 20, B631

Ändra



59°54.250'N

24°11.132'E

52003

(Traficom, Helsinki/Helsingfors 2023)

44/2023

2023-03-08

Estland. Finska viken. Aksi. Fyren Aksi i funktion. Säkerhetsanordningar

Kort		Föregående
952		37/2023 ↗
A/Helsinki - Tallinna		40/2023 ↗
B/Helsinki - Tallinn		43/2023 ↗

Utgår: 22(T)/2023 [↗](#)

1 952, A/Helsinki - Tallinna, B/Helsinki - Tallinn

Ändra



AKSI
Fl.G.3s
(exting)



AKSI
Fl.G.3s

59°35.73'N

25°05.89'E

(NtM 3/25, Tallinn 2023)

*45/2023

2023-03-08

Finland. Finska viken. Kotka. Mussalö. Farledsområden

Kort		Föregående
14	(INT 1246)	31/2023 ↗
138	(INT 1155)	288/2022 ↗
A610, A610.1, A611		44/2023 ↗

Utgår: 2(T)/2022 [↗](#)

1 14, 138, A610, A610.1, A611

Ändra

10₆



11₅

60°25.41'N

26°54.50'E

2

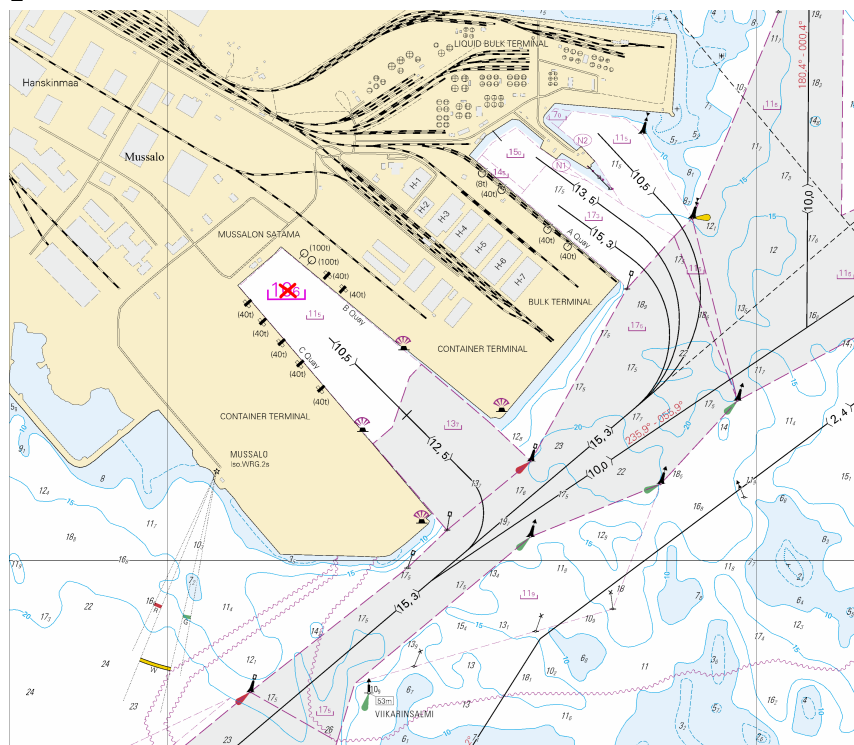


Bild för referens, kortutdrag inte i sjökortets skala.

(Traficom, Helsinki/Helsingfors 2023)

Bottenviken

*47(T)/2023

2023-03-10

Finland. Bottenviken. Uleåborgs hamn. (N2000) (BSCD2000).
Underrättelsen upprepas. Djup. Farleder. Farledsområden

Kort		Föregående
57	(INT 1148)	35/2023 ↗
119.B	(INT 11461)	207/2022 ↗
845		207/2022 ↗
846, 846.A		208/2022 ↗


Tidpunkt: till ca 23.3.2024

Utgår: [73\(T\)/2022 ↗](#), [72\(T\)/2022 ↗](#)

1 57, 119.B, 846, 846.A

Ändra *11,3m*  *10₁* 65°00.31'N 25°23.84'E

2 119.B, 846.A

Ändra *6,8m*  *6₅* 65°00.32'N 25°24.03'E

3 57, 119.B, 845, 846, 846.A

Inför *9,6m*

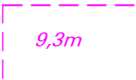



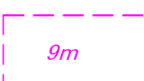



Mellan följande positioner:

Stryk den tidigare begränsningslinjen

(1)	65°00.021'N	25°24.341'E
(2)	64°59.977'N	25°24.661'E
(3)	64°59.964'N	25°24.686'E
(4)	64°59.963'N	25°24.730'E
(5)	64°59.836'N	25°24.982'E
(6)	64°59.852'N	25°25.029'E
(7)	64°59.850'N	25°25.083'E
(8)	64°59.867'N	25°25.151'E
(9)	64°59.977'N	25°24.987'E
(10)	65°00.015'N	25°24.938'E
(11)	65°00.120'N	25°24.839'E
(12)	65°00.144'N	25°24.807'E
(13)	65°00.113'N	25°24.413'E
(14)	65°00.144'N	25°24.025'E

4 57, 119.B, 845, 846, 846.A

Ändra *10,8m*  *9,6m* 65°00.09'N 25°24.47'E

5		57, 119.B, 845, 846, 846.A			
Inför		Mellan följande positioner:	(1)	65°00.015'N	25°24.938'E
		Stryk den tidigare begränsningslinjen	(2)	65°00.120'N	25°24.839'E
			(3)	65°00.185'N	25°25.156'E
			(4)	65°00.172'N	25°25.251'E
6		57, 119.B, 845, 846, 846.A			
Inför		Mellan följande positioner:	(1)	65°00.120'N	25°24.839'E
		Stryk den tidigare begränsningslinjen	(2)	65°00.185'N	25°25.156'E
			(3)	65°00.172'N	25°25.251'E
			(4)	65°00.182'N	25°25.271'E
			(5)	65°00.190'N	25°25.251'E
			(6)	65°00.348'N	25°25.693'E
			(7)	65°00.371'N	25°25.652'E
			(8)	65°00.195'N	25°25.082'E
			(9)	65°00.144'N	25°24.807'E
7		57, 119.B, 845, 846, 846.A			
Ändra				65°00.15'N	25°24.90'E
8		119.B, 846.A			
Ändra				65°00.35'N	25°25.61'E
9		57, 119.B, 845, 846, 846.A			
Inför		Mellan följande positioner:	(1)	65°00.009'N	25°24.331'E
			(2)	65°00.021'N	25°24.341'E
			(3)	64°59.964'N	25°24.641'E
			(4)	64°59.964'N	25°24.686'E
			(5)	64°59.977'N	25°24.661'E
10		119.B, 846.A			
Ändra				64°59.94'N	25°24.75'E
11		57, 119.B, 845, 846, 846.A			
Inför		Mellan följande positioner:	(1)	64°59.921'N	25°24.770'E
		Stryk den tidigare begränsningslinjen	(2)	64°59.931'N	25°24.798'E
			(3)	64°59.864'N	25°24.927'E
			(4)	64°59.854'N	25°24.898'E
12		57, 119.B, 845, 846, 846.A			
Inför		Mellan följande positioner:	(1)	64°59.854'N	25°24.898'E
		Stryk den tidigare begränsningslinjen	(2)	64°59.864'N	25°24.927'E
			(3)	64°59.826'N	25°25.002'E
			(4)	64°59.816'N	25°24.974'E

13		57, 119.B, 845, 846, 846.A			
Inför		Mellan följande positioner:	(1)	64°59.836'N	25°24.982'E
			(2)	64°59.826'N	25°25.002'E
			(3)	64°59.852'N	25°25.029'E
			(4)	64°59.850'N	25°25.083'E
			(5)	64°59.845'N	25°25.052'E
			(6)	64°59.830'N	25°25.006'E
			(7)	64°59.826'N	25°25.002'E

14		119.B, 846.A			
Inför	8m			65°00.06'N	25°25.08'E

15		57, 119.B, 845, 846, 846.A			
Ändra	10,0	Dimensionerat djupgående mellan:	(1)	65°00.11'N	25°24.05'E
			(2)	65°00.06'N	25°24.56'E

16		57, 119.B, 845, 846, 846.A			
Ändra	6,2	Dimensionerat djupgående mellan:	(1)	65°00.18'N	25°25.16'E
			(2)	65°00.36'N	25°25.67'E

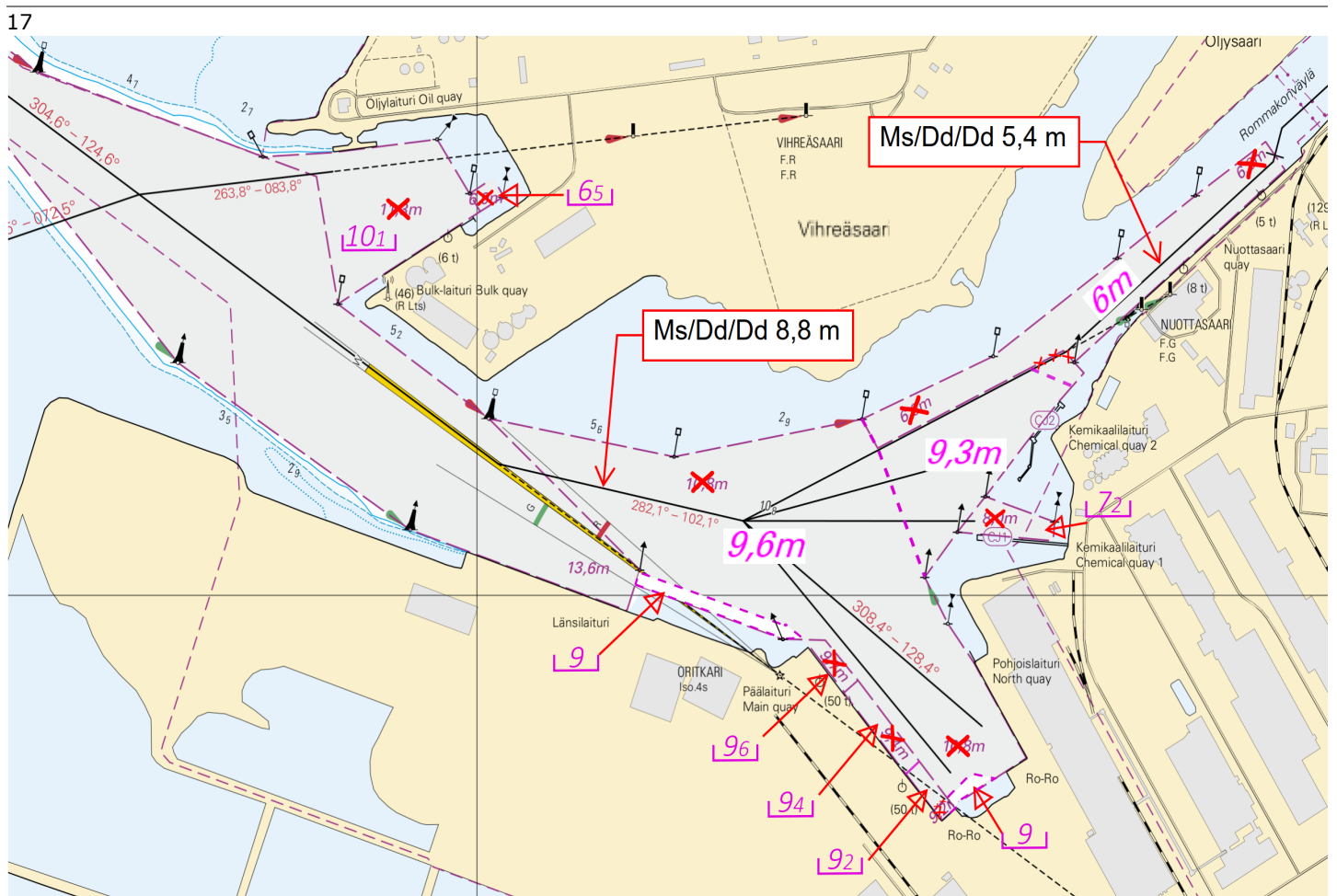


Bild för referens, kortutdrag inte i sjökortets skala.

18
 Uppmärksamhetsområde
 På grund av uppslamningen vid Ule älv kan djupen inom området för Uleåborgs hamn tidvis vara mindre än de angivna ramade djupen. För uppdaterad information, kontakta Uleåborgs hamn/lots.
 Page 9

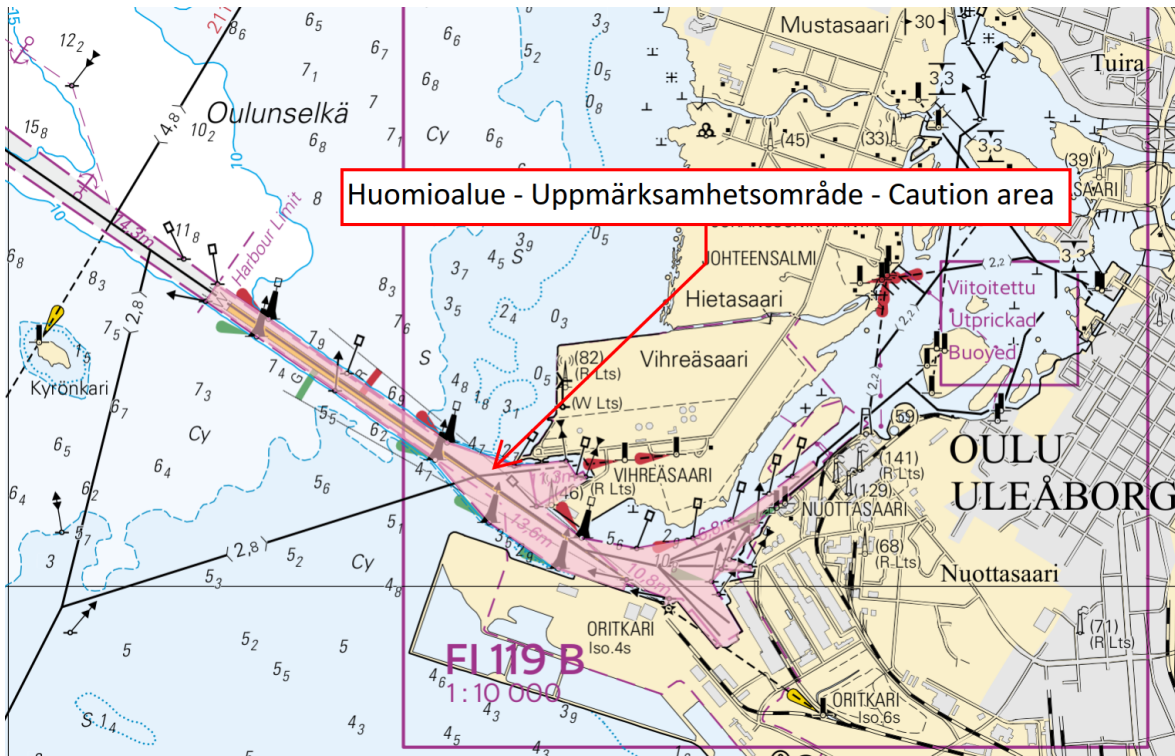


Bild för referens, kortutdrag inte i sjökortets skala.

(Traficom, Helsinki/Helsingfors 2023)

Upplysningar

*48/2023

2023-03-10

Finland. AIS sjösäkerhetsanläggnings enkät.

Kort

Föregående

Refererar: 30/2023 [↗](#)

1

Bästa mottagare,

Trafik- och kommunikationsverket (Traficom) utför en enkät tillsammans med Trafikledsverket och Fintraffic, angående AIS sjösäkerhetsanläggningarnas visuella synlighet samt förståelse på fartyg. Vi strävar till att kontinuerligt utveckla vår verksamhet och önskar feedback av er.

Vänligen besvara den engelska enkäten här <https://link.webropolsurveys.com/S/B6DCC99DB78E829A>

(Traficom, Helsinki/Helsingfors 2023)

Preliminära (P) och Tillfälliga (T) notiser i kraft (10.03.2023)

Finska viken

T&P	Kort	Finska viken
174(T)/2019 ☑	951	SO om Bol'soj Tjuters. Hinder
296(T)/2020 ☑	17, 18, 191, 952, A, B	Helsingfors. Sibbo. Områden och gränser
19(T)/2021 ☑	951, A	NV om Hogland. Fyren Severnyj Virgin släckt...Säkerhetsanordningar
20(T)/2021 ☑	951, A	TSS OFF ROOSHER ISLAND. Fyren Rodser släckt...Säkerhetsanordningar
226(T)/2021 ☑	22, 952, 953, 954, B	Utanför Hangö. Fyren Russarö. Underhållsarbetet. Säkerhetsanordningar
228(T)/2021 ☑	951, A	Krestovij. Fyren Krestovij släckt...Säkerhetsanordningar
296(T)/2021 ☑	18, 191, A, B	Kronberget. Högholmen...Underrättelsen upprepas. Byggnader. Segelfri höjd
303(T)/2021 ☑	18, 191, A, B	Helsingfors. Ärtholmen. Underrättelsen upprepas. Säkerhetsanordningar
304(T)/2021 ☑	18, 192, A, B	Helsingfors. Nordsjö...Säkerhetsanordningar. Områden och gränser
65(T)/2022 ☑	A, S	Viborg. Förstört sjömärke med fyrljus...Säkerhetsanordningar
66(T)/2022 ☑	A, S	Viborg. Ljuset på fyren ur bruk...Säkerhetsanordningar
86(T)/2022 ☑	18, 191, 952, A, B	Helsingfors. Kronberget. Begränsningar i sjötrafiken. Farleder
90(T)/2022 ☑	951	Tiskolovo. Fyren Kajbolovo. Säkerhetsanordningar
115(T)/2022 ☑	14, 951, A	Kotka. NV om Kirkonmaa. Fyren Kiviletto släckt. Säkerhetsanordningar
181(T)/2022 ☑	19, 132, B	Sjundeå. Båtviken. Muddringsarbeten. Områden och gränser
193(T)/2022 ☑	14, 138, A	Kotka. Mussalö hamn...Underrättelsen upprepas. Områden och gränser
196(T)/2022 ☑	951	Narvabukten. Områden och gränser
226(T)/2022 ☑	18, 191, A, B	Helsingfor. Sumparn...Underrättelsen upprepas. Säkerhetsanordningar
232(T)/2022 ☑	18, 191, A, B	Helsingfors. Ärtholmen...Säkerhetsanordningar. Områden och gränser
266(T)/2022 ☑	18, 191, A, B	Helsingfors. Sumparn...Underrättelsen upprepas. Områden och gränser

Skärgårdshavet

T&P	Kort	Skärgårdshavet
107(T)/2021 ↗	26, 190, D	Nådendal. Raumakari...Flottar med sälskrämmor. Säkerhetsanordningar
252(T)/2022 ↗	26, 190, D	Reso. Varv. Områden och gränser
253(T)/2022 ↗	26, D	Pargas. Kirjala. Hessund. Broreparation. Områden och gränser
15(T)/2023 ↗	27, 167, D	Pargas. S om Utö. Säkerhetsanordningar
19(T)/2023 ↗	26, D	Pargas. Hessund. Farleden avstängd. Områden och gränser

Ålands hav

T&P	Kort	Ålands hav
-	-	

Bottenhavet

T&P	Kort	Bottenhavet
30(T)/2022 ↗	41, 127, E	Raumo. Ulko-Petäjäs. Områden och gränser
148(T)/2022 ↗	956	Härnösand. Vårdkasberget...Säkerhetsanordningar
160(T)/2022 ↗	41, 127, E	Raumo. Otanlahti. Floating Island. Hinder
1(T)/2023 ↗	42, 125, E	Björneborg. Vetenskär. Säkerhetsanordningar

Kvarken

T&P	Kort	Kvarken
340(T)/2021 ↗	48, 115, F	Vasa. Vasklot. Säkerhetsanordningar
237(T)/2022 ↗	48, 115, 956, 957, F	Vasa. Vasklot. Underrättelsen upprepas. Farleder
238(T)/2022 ↗	48, 115, 921, F, M	Vasa. Vasklot. Underrättelsen upprepas. Säkerhetsanordningar
239(T)/2022 ↗	48, 115, 956, 957, F	Vasa. Vasklot...Djup. Säkerhetsanordningar. Farleder. Farledsområden
260(T)/2022 ↗	47, 48, 956, 957, F	Bojar och prickar tillfälligt indragna för vintern. Virtuellt AIS. Säkerhet...
25(T)/2023 ↗	47, 956, 957, F	TSS IN NORRA KVARKEN. TSS och dubbelriktade rutter tillfälligt indragna för...

Bottenviken

T&P	Kort	Bottenviken
77(T)/2022 ↗	54, G	Pyhäjoki. Hanhikivi. Underrättelsen upprepas. Säkerhetsanordningar
187(T)/2022 ↗	60, 958, 8071	Karlö. Randmärke Holma släckt. Säkerhetsanordningar
256(T)/2022 ↗	60, 958, 8071	Utanför Uleåborg. Lysboj indragen för vintern...Säkerhetsanordningar
47(T)/2023 ↗	57, 119, 845, 846	Uleåborgs hamn. (N2000) (BSCD2000)...Djup. Farleder. Farledsområden

Vuoksens vattendrag

T&P	Kort	Vuoksens vattendrag
268(T)/2019 ↗	M	Kuopio. Kotkatniemi. Säkerhetsanordningar
214(T)/2020 ↗		Leppävirta. Hyvärilä. Säkerhetsanordningar
235(T)/2020 ↗	921, M	Kuopio. Avoluoto. Underrättelsen upprepas. Säkerhetsanordningar
180(T)/2022 ↗	L	Villmanstrand. Porkka. Fyren Luovukkaluoto. Säkerhetsanordningar

Kymmene älvs vattendrag

T&P	Kort	Kymmene älvs vattendrag
272(T)/2021 ↗	O	Tavastehus. Vanaja...Områden och gränser. Segelfri höjd

Kumo älvs vattendrag

T&P	Kort	Kumo älvs vattendrag
-	-	

Ule älvs vattendrag

T&P	Kort	Ule älvs vattendrag
-	-	

Paatsjoki vattendrag

T&P	Kort	Paatsjoki vattendrag
-	-	

Saima kanal

T&P	Kort	Saima kanal
-	-	

Norra Östersjön

T&P	Kort	Norra Östersjön
-	-	

Uppllysningar

T&P	Kort	Uppllysningar
219(T)/2022 ↗		Geta. Saltvik. Vårdö. Geotekniska bottenundersökningar.
291(T)/2022 ↗		Bottenviken. Utanför Uleåborg. V-AIS. Underrättelsen upprepas.
3(T)/2023 ↗		Saima kanal. Saima kanal stängt.