



# Underrättelser för sjöfarande

## Ufs 21/2024

Notiser: 183 - 186 / 31.07.2024



# Innehållsförteckning

<b>Titel</b>	<b>Sida</b>
Index enligt område	2
Kortindex	3
Skärgårdshavet	4
Bottenhavet	6
Bottenviken	7
Preliminära (P) och Tillfälliga (T) notiser i kraft (31.07.2024)	8

# Index enligt område

## Skärgårdshavet

## Kort

\*183/2024

24, D

\*184/2024

26, 37, D

## Bottenhavet

## Kort

\*185/2024

41, 805, 806

## Bottenviken

## Kort

\*186/2024

57, 846

# Kortindex

<b>Kort</b>	<b>Notiser</b>
24	*183/2024
26	*184/2024
37	*184/2024
41	*185/2024
57	*186/2024
805	*185/2024
806	*185/2024
846	*186/2024
D	*183/2024, *184/2024

# Skärgårdshavet

\*183/2024

2024-07-30

Finland. Skärgårdshavet. Pargas. Jurmo. Kablar och rörledning

## Kort

24

D715, D715.1

(INT 1187)

## Föregående

156/2024 [↗](#)

179/2024 [↗](#)

1 24, D715, D715.1

Inför 

Mellan följande positioner:

- |     |             |             |
|-----|-------------|-------------|
| (1) | 59°49.727'N | 21°35.046'E |
| (2) | 59°49.763'N | 21°34.966'E |
| (3) | 59°49.810'N | 21°34.974'E |
| (4) | 59°49.853'N | 21°35.121'E |
| (5) | 59°49.857'N | 21°35.556'E |
| (6) | 59°49.839'N | 21°35.626'E |
| (7) | 59°49.806'N | 21°35.668'E |

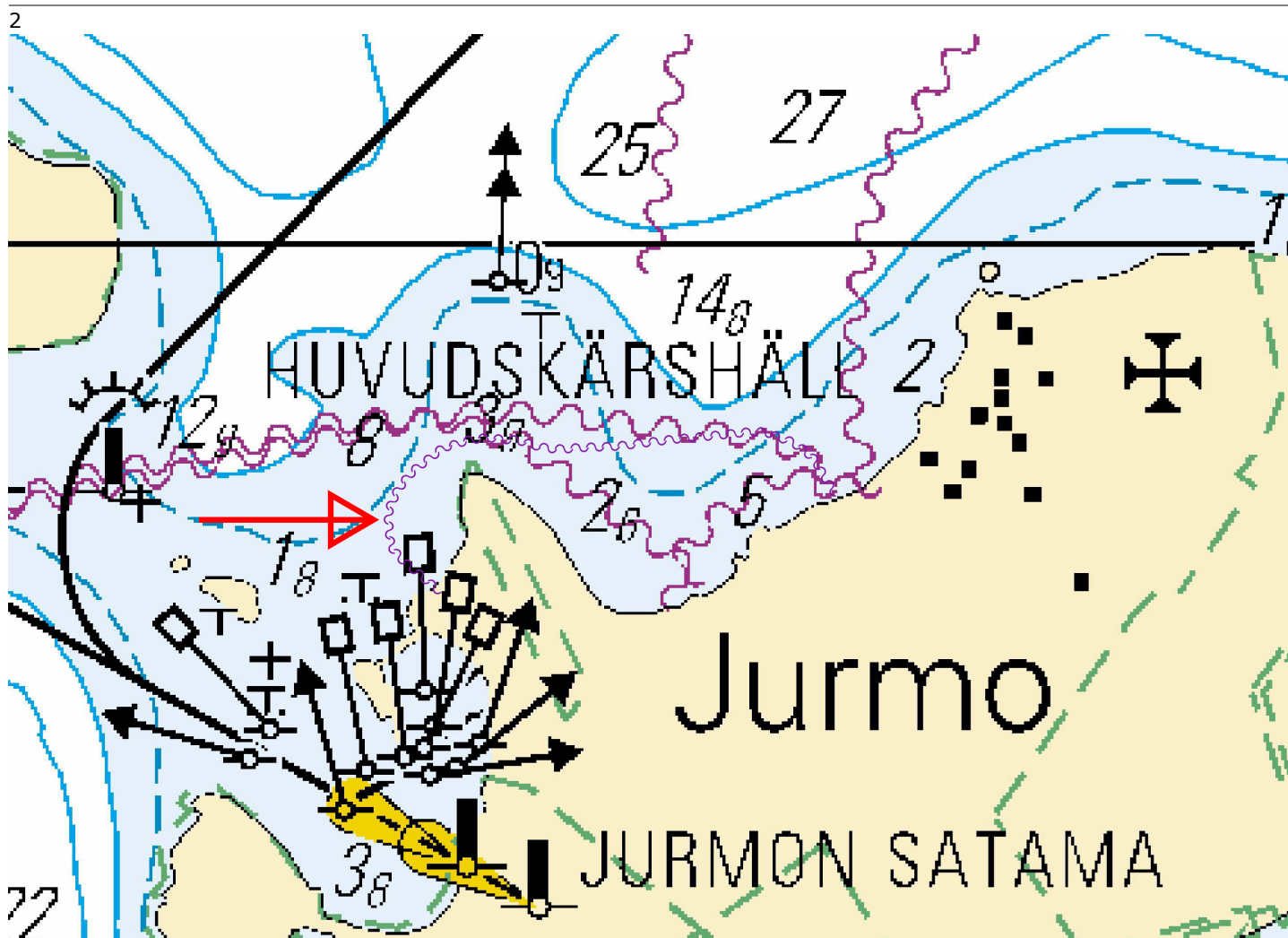



Bild för referens, kortutdrag inte i sjökortets skala.

(Elisa Oyj, 2024)

Kort		Föregående
26	(INT 1189)	179/2024 <a href="#">↗</a>
37	(INT 1198)	168/2024 <a href="#">↗</a>
D707, D707.1		183/2024 <a href="#">↗</a>

1	26, 37, D707, D707.1		
Inför 	Mellan följande positioner:	(1)	60°20.722'N 21°57.518'E
		(2)	60°20.644'N 21°57.633'E
		(3)	60°20.590'N 21°57.855'E
		(4)	60°20.561'N 21°58.339'E
		(5)	60°20.464'N 21°58.540'E
		(6)	60°20.440'N 21°58.699'E
		(7)	60°20.408'N 21°58.885'E
		(8)	60°20.255'N 21°59.202'E
		(9)	60°20.207'N 21°59.187'E
		(10)	60°20.181'N 21°59.097'E

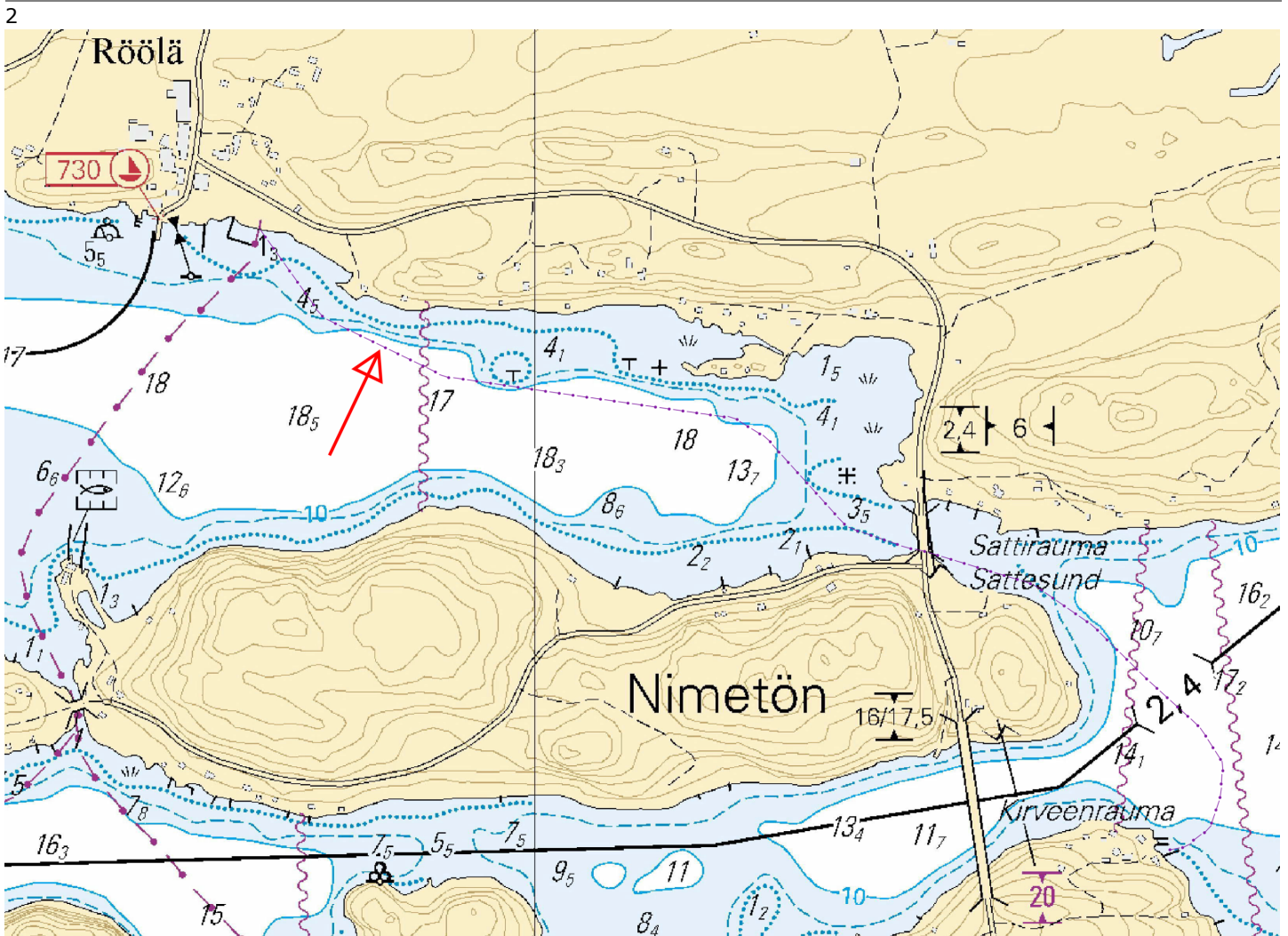


Bild för referens, kortutdrag inte i sjökortets skala.

# Bottenhavet

\*185/2024

2024-07-31

Finland. Bottenhavet. Euraåminne. Olkiluoto. Kablar och rörledning

Kort		Föregående
41	(INT 1132)	/
805		/
806		/

1 41, 805, 806

Inför 

Mellan följande positioner:

- (1) 61°13.15'N 21°31.66'E
- (2) 61°13.18'N 21°31.56'E

2 41, 805, 806

Inför 

Mellan följande positioner:

- (1) 61°13.21'N 21°31.46'E
- (2) 61°13.24'N 21°31.36'E

3 41, 805, 806

Inför 

Mellan följande positioner:

- (1) 61°13.57'N 21°30.25'E
- (2) 61°13.58'N 21°30.23'E

4



Bild för referens, kortutdrag inte i sjökortets skala.

(Teollisuuden Voima Oyj, 2024)

# Bottenviken

\*186/2024

2024-07-31

Finland. Bottenviken. Uleåborg. Kotakari. Säkerhetsanordningar

**Kort**

57

(INT 1148)

**Föregående**

180/2024 [↗](#)

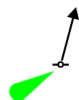
846

180/2024 [↗](#)

1

57, 846

Ändra



65°04.873'N

25°10.726'E

10366

(Traficom, Helsinki/Helsingfors 2024)

# Preliminära (P) och Tillfälliga (T) notiser i kraft (31.07.2024)

## Finska viken

T&P	Kort	Finska viken
174(T)/2019 <a href="#">🔗</a>	951	SO om Bol'soj Tjuters. Hinder
296(T)/2020 <a href="#">🔗</a>	17, 18, 191, 952, A, B	Helsingfors. Sibbo. Områden och gränser
20(T)/2021 <a href="#">🔗</a>	951, A	TSS OFF ROOSHER ISLAND. Fyren Rodser släckt...Säkerhetsanordningar
228(T)/2021 <a href="#">🔗</a>	951, A	Krestovjy. Fyren Krestovjy släckt...Säkerhetsanordningar
304(T)/2021 <a href="#">🔗</a>	18, 192, A, B	Helsingfors. Nordsjö...Säkerhetsanordningar. Områden och gränser
65(T)/2022 <a href="#">🔗</a>	A, S	Viborg. Förstört sjömärke med fyrljus...Säkerhetsanordningar
66(T)/2022 <a href="#">🔗</a>	A, S	Viborg. Ljuset på fyren ur bruk...Säkerhetsanordningar
86(T)/2022 <a href="#">🔗</a>	18, 191, 952, A, B	Helsingfors. Kronberget. Begränsningar i sjötrafiken. Farleder
90(T)/2022 <a href="#">🔗</a>	951	Tiskolovo. Fyren Kajbolovo. Säkerhetsanordningar
229(T)/2023 <a href="#">🔗</a>	18, 191, A, B	Helsingfors. Ärtholmen. Säkerhetsanordningar
230(T)/2023 <a href="#">🔗</a>	18, 191, A, B	Helsingfors. Ärtholmen. Säkerhetsanordningar. Områden och gränser
270(T)/2023 <a href="#">🔗</a>	951, 952	N om Purekkarineem. Flytande hinder indragen. Hinder
35(T)/2024 <a href="#">🔗</a>	14, 138, A	Kotka. Lehmäsaari. Ensmärke förstört. Säkerhetsanordningar
52(T)/2024 <a href="#">🔗</a>	952, A, B	Prangli. Kelnase. Byggnadsarbeten. Områden och gränser
80(T)/2024 <a href="#">🔗</a>	18, 952, A, B	SV om Helsinginmatala. ODAS -prick. Säkerhetsanordningar
178(T)/2024 <a href="#">🔗</a>	20, B	Ingå. Djuphamn. Bottenundersökningar. Områden och gränser

## Skärgårdshavet

T&P	Kort	Skärgårdshavet
189(T)/2023 <a href="#">🔗</a>	26, D	Pargas. Kirjala...Begränsningar i sjötrafiken. Områden och gränser
40(T)/2024 <a href="#">🔗</a>	26, 190, D	Nådendal. Raumakari...Underrättelsen upprepas. Säkerhetsanordningar
74(T)/2024 <a href="#">🔗</a>	27, 167, D	Pargas. S om Utö. ODAS-boj. Säkerhetsanordningar
130(T)/2024 <a href="#">🔗</a>	27, D	Pargas. S om Utö. ODAS-boj. Säkerhetsanordningar
139(T)/2024 <a href="#">🔗</a>	25, 26, 37, D	Pargas. Sjalö. ODAS-bojar. Säkerhetsanordningar
168(T)/2024 <a href="#">🔗</a>	25, 26, 37, D	Pargas. Sjalö. ODAS-boj. Säkerhetsanordningar

# Ålands hav

T&P	Kort	Ålands hav
97(T)/2024 <a href="#">↗</a>	32, 160, C	Mariehamn. Lemströms kanal...Områden och gränser
154(T)/2024 <a href="#">↗</a>	31, 935, 953, C	Lemland. Fyren Lågskår släckt. Säkerhetsanordningar
155(T)/2024 <a href="#">↗</a>	31, 935, C	TSS SOUTH ÅLAND SEA. Fyren Flötjan släckt. Säkerhetsanordningar

# Bottenhavet

T&P	Kort	Bottenhavet
30(T)/2022 <a href="#">↗</a>	41, 127, E	Raumo. Ulko-Petäjäs. Områden och gränser
160(T)/2022 <a href="#">↗</a>	41, 127, E	Raumo. Otanlahti. Floating Island. Hinder
128(T)/2023 <a href="#">↗</a>	953, 954, 955, C	Saltvik. Brändö. Mätutrustning på havsbotten. Säkerhetsanordningar
253(T)/2023 <a href="#">↗</a>	955	O om Gävle. Fyren tillfälligt släckt. Säkerhetsanordningar
8(T)/2024 <a href="#">↗</a>	42, 125, E	Björneborg. Vetenskär. Underrättelsen upprepas. Säkerhetsanordningar
76(T)/2024 <a href="#">↗</a>	955	O om Gävle. Fyren Purrutsgrund släckt. Säkerhetsanordningar
95(T)/2024 <a href="#">↗</a>	42, 125, 955, E	Björneborg. Vetenskär. Fyren Kaijakari släckt. Säkerhetsanordningar
120(T)/2024 <a href="#">↗</a>	43, 113, 955, E	Sastmola. Muddringsarbeten. Områden och gränser
121(T)/2024 <a href="#">↗</a>	45, 46, 815, 816	Korsnäs. Mätutrustning på havsbotten. Hinder

# Kvarken

T&P	Kort	Kvarken
238(T)/2022 <a href="#">↗</a>	48, 115, 921, F, M	Vasa. Vasklot. Underrättelsen upprepas. Säkerhetsanordningar
126(T)/2023 <a href="#">↗</a>	48, 115, 820	Vasa. Vasklot. Muddringsarbeten. Områden och gränser
142(T)/2023 <a href="#">↗</a>	48, 115, 820, 956, 957, 8061, 8065	Vasa. Vasklot...Säkerhetsanordningar. Farleder. Farledsområden
255(T)/2023 <a href="#">↗</a>	48, 115, 820	Vasa. Vasklot. Underrättelsen upprepas. Säkerhetsanordningar
256(T)/2023 <a href="#">↗</a>	48, 115, 820	Vasa. Vasklot. Muddringsarbeten. Underrättelsen upprepas. Områden och gränser
266(T)/2023 <a href="#">↗</a>	47, 825, 956, 957, 8065	TSS in Norra Kvarken. Bojar tillfälligt indragna för vintern. Säkerhetsano...
62(T)/2024 <a href="#">↗</a>	48, 819, 822, 956, 957, 8061, 8065	Korsholm. V om Replot. Fyren Vaasan Majakka släckt. Säkerhetsanordningar

## Bottenviken

T&P	Kort	Bottenviken
47(T)/2023 <a href="#">↗</a>	57, 119, 845, 846	Uleåborgs hamn. ( N2000 ) (BSCD2000)...Djup. Farleder. Farledsområden
263(T)/2023 <a href="#">↗</a>	55, 119, 838, 839, 958, 8071	Brahestad. Fyren Heikinkari släckt. Säkerhetsanordningar
133(T)/2024 <a href="#">↗</a>	59, 854	Torneå. Pensaskari. Säkerhetsanordningar
137(T)/2024 <a href="#">↗</a>	57, 847	Utanför Uleåborg. Länsiletto. Säkerhetsanordningar
144(T)/2024 <a href="#">↗</a>	57, 846	Uleåborg. Pajuniemi. Säkerhetsanordningar
145(T)/2024 <a href="#">↗</a>	57, 846, 958, 8071	Karlö. Brobyggnadsarbeten. Områden och gränser
164(T)/2024 <a href="#">↗</a>	57, 119, 846	Uleåborg. Pikisaari. Farleder
174(T)/2024 <a href="#">↗</a>	958	Inloppet till Luleå. Sandgrönfjärden...Områden och gränser
175(T)/2024 <a href="#">↗</a>	60	Kemi. NÖ om fyren Kemi 1. Byggnadsarbeten. Områden och gränser

## Vuoksens vattendrag

T&P	Kort	Vuoksens vattendrag
268(T)/2019 <a href="#">↗</a>	M	Kuopio. Kotkatniemi. Säkerhetsanordningar
214(T)/2020 <a href="#">↗</a>		Leppävirta. Hyvärilä. Säkerhetsanordningar
90(T)/2023 <a href="#">↗</a>	921, M	Kuopio. Fyren Sotkanselkä i drift...Säkerhetsanordningar

## Kymmene älvs vattendrag

T&P	Kort	Kymmene älvs vattendrag
-	-	

## Kumo älvs vattendrag

T&P	Kort	Kumo älvs vattendrag
-	-	

## Ule älvs vattendrag

T&P	Kort	Ule älvs vattendrag
-	-	

## Paatsjoki vattendrag

T&P	Kort	Paatsjoki vattendrag
-	-	

## Saima kanal

T&P	Kort	Saima kanal
10(T)/2024 <a href="#">↗</a>		Saima kanal stängt för vintersäsongen.

## Norra Östersjön

T&P	Kort	Norra Östersjön
11(T)/2024 <a href="#">↗</a>	952, 953, 954	Dagö. Tahkuna. Fyren Lehtma släckt. Säkerhetsanordningar

## Upplysningar

T&P	Kort	Upplysningar
291(T)/2022 <a href="#">↗</a>		Bottenviken. Utanför Uleåborg. V-AIS. Underrättelsen upprepas.
137(T)/2023 <a href="#">↗</a>		Helsingfors. Högholmen. Brobyggnadsarbeten. Begränsningar i sjötrafiken.
102(T)/2024 <a href="#">↗</a>		Pargas. Hessund. Brobyggnadsarbeten.
169(T)/2024 <a href="#">↗</a>		Åbo. Tall Ships Races 2024. Begränsningar i sjötrafiken.
173(T)/2024 <a href="#">↗</a>		Kemi. Simo. Ii. Sjömätningar utförs.