



Underrättelser för sjöfarande

Ufs 24/2024

Notiser: 197 - 200 / 31.08.2024



Innehållsförteckning

Titel	Sida
Index enligt område	2
Kortindex	3
Finska viken	4
Bottenviken	6
Preliminära (P) och Tillfälliga (T) notiser i kraft (30.08.2024)	11

Index enligt område

Finska viken

Kort

*198/2024

20, B

*199/2024

16, A

Bottenviken

Kort

*197(T)/2024

57, 119, 845, 846

*200/2024

57, 119, 845, 846

Kortindex

Kort	Notiser
16	*199/2024
20	*198/2024
57	*197(T)/2024, *200/2024
119	*197(T)/2024, *200/2024
845	*197(T)/2024, *200/2024
846	*197(T)/2024, *200/2024
A	*199/2024
B	*198/2024

Finska viken

*198/2024

2024-08-30

Finland. Finska viken. Ingå. Djuphamn. Arbetet har slutförts. Områden och gränser

Kort		Föregående
20, 20.A	(INT 1252)	178/2024 ↗
B632		194/2024 ↗

Utgår: 178(T)/2024 [↗](#)

1	20, 20.A, B632	(1) 60°00.70'N 23°55.24'E
Stryk	Mellan följande positioner:	(2) 60°00.72'N 23°55.90'E
		(3) 60°00.63'N 23°56.58'E

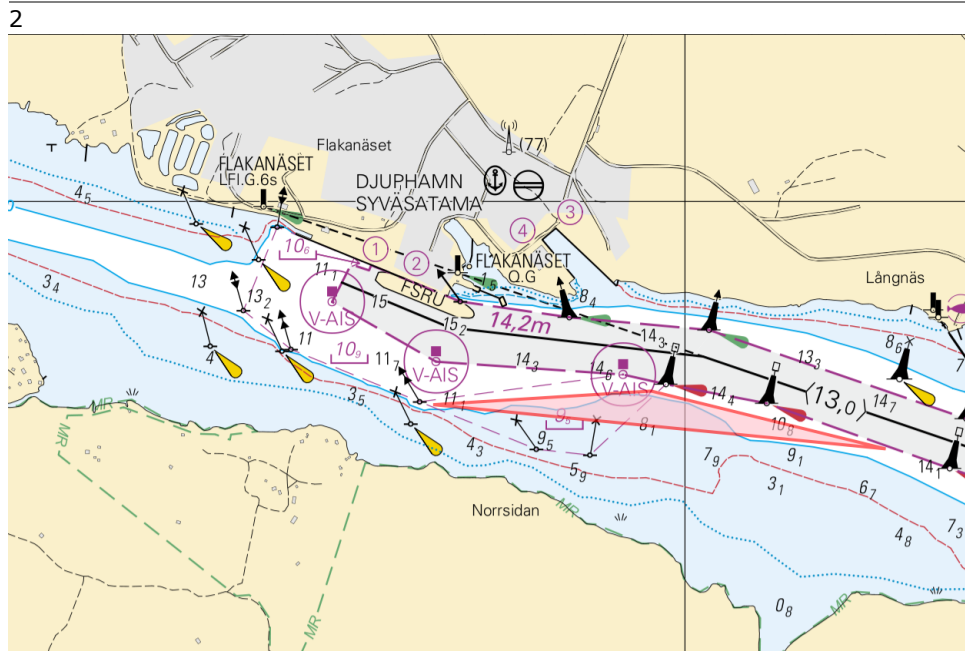


Bild för referens, kortutdrag inte i sjökortets skala.

(Civil Tech Oy Ab, 2024)

*199/2024

2024-08-30

Finland. Finska viken. Borgå. Lillpellinge. Oxnäs. Kablar och rörledning

Kort	Föregående
16	(INT 1248) 26/2024 ↗
A620, A620.1	195/2024 ↗

1 16, A620, A620.1

Inför 

Mellan följande positioner:

- | | | |
|-----|-------------|-------------|
| (1) | 60°13.216'N | 25°56.484'E |
| (2) | 60°13.230'N | 25°56.402'E |
| (3) | 60°13.281'N | 25°56.404'E |
| (4) | 60°13.287'N | 25°56.537'E |
| (5) | 60°13.246'N | 25°56.768'E |
| (6) | 60°13.197'N | 25°56.828'E |
| (7) | 60°13.178'N | 25°56.822'E |

2

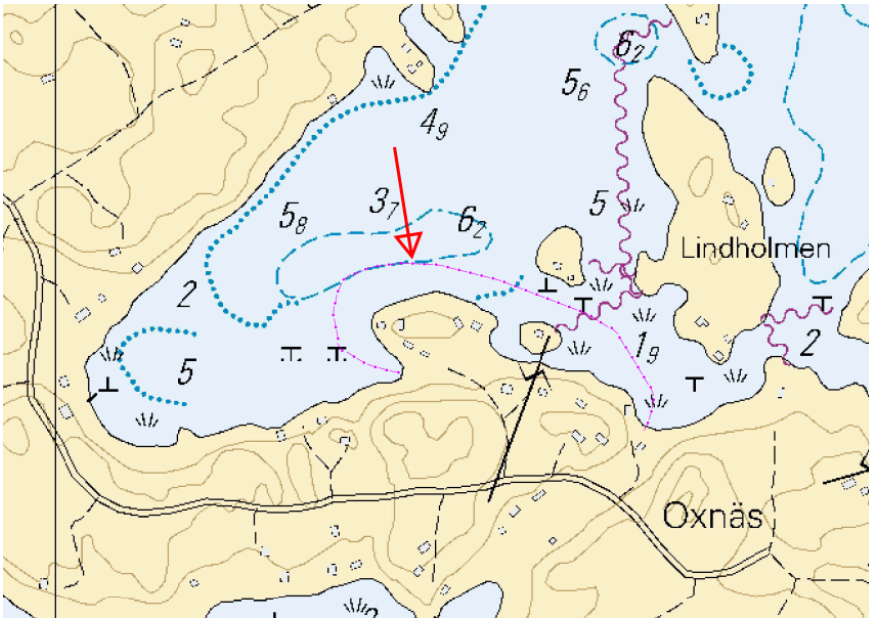


Bild för referens, kortutdrag inte i sjökortets skala.

(Traficom, Helsinki/Helsingfors 2024)

Bottenviken

*197(T)/2024

2024-08-27

Finland. Bottenviken. Uleåborg. Uleåborgs hamn. Muddringsarbeten.
Områden och gränser

Kort		Föregående
57	(INT 1148)	186/2024 ↗
119.B	(INT 11461)	164/2024 ↗
845		245/2023 ↗
846, 846.A		186/2024 ↗

Tidpunkt: till ca 30.11.2024

1
Muddringsarbeten pågår i Uleåborgs hamn. Arbetsenheterna lyssnar på VHF-kanal 67 och VHF kanal 8.

Fartyg i området ska sänka farten och undvika att orsaka svall i närheten av arbetsfartygen.

Ytterligare uppgifter: Anssi Kemppainen 050 3796 271.

2 57, 119.B, 845, 846, 846.A

Inför	Muddringsarbeten mellan:	(1)	65°00.11'N	25°24.18'E
		(2)	65°00.13'N	25°24.82'E

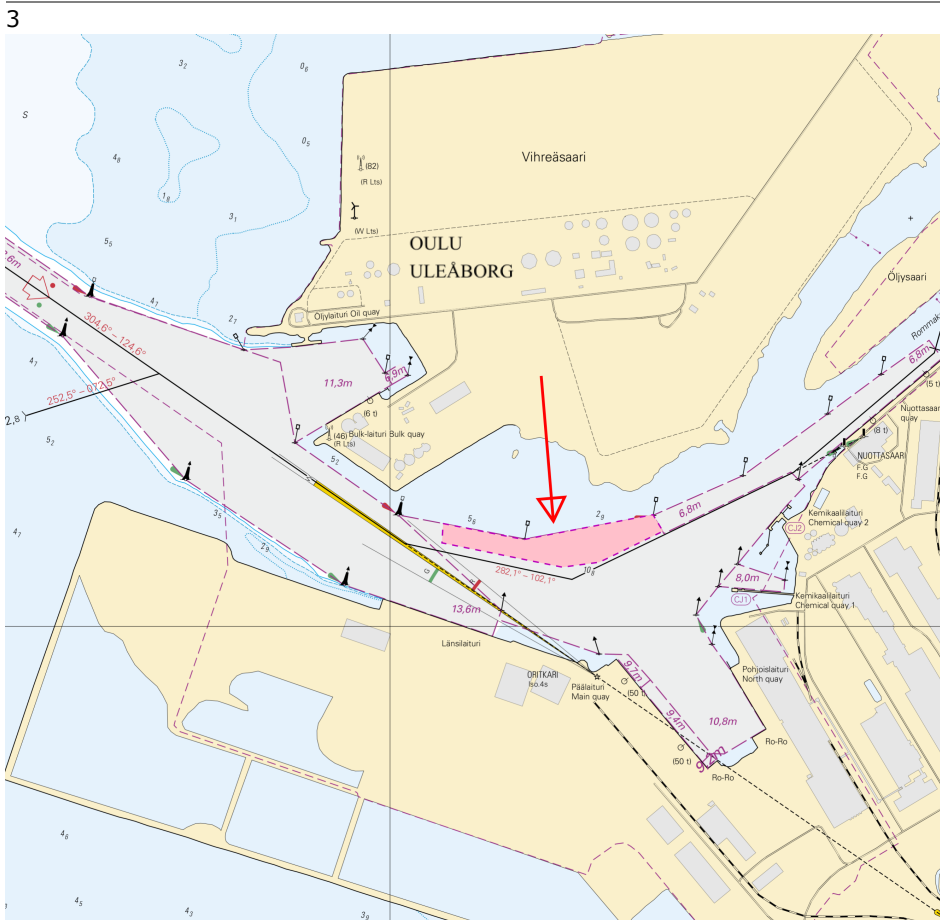


Bild för referens, kortutdrag inte i sjökortets skala.

(Oulun Satama Oy – Port of Oulu, 2024)

*200/2024

2024-08-30

Finland. Bottenviken. Uleåborgs hamn. (N2000) (BSCD2000).
Underrättelsen upprepas. Djup. Farleder. Farledsområden

Kort		Föregående
57	(INT 1148)	197/2024 ↗
119.B	(INT 11461)	197/2024 ↗
845		197/2024 ↗
846, 846.A		197/2024 ↗

Refererar: 272/2023 [↗](#), 197(T)/2024 [↗](#)

Utgår: 47(T)/2023 [↗](#)

1

I notis UfS 7/47(T)/2023 punkterna 4 - 17 upprepas.

2 57, 119.B, 845, 846, 846.A

Inför  9,6m

Mellan följande positioner:

Stryk den tidigare
begränsningslinjen

(1)	65°00.021'N	25°24.341'E
(2)	64°59.977'N	25°24.661'E
(3)	64°59.964'N	25°24.686'E
(4)	64°59.963'N	25°24.730'E
(5)	64°59.836'N	25°24.982'E
(6)	64°59.852'N	25°25.029'E
(7)	64°59.850'N	25°25.083'E
(8)	64°59.867'N	25°25.151'E
(9)	64°59.977'N	25°24.987'E
(10)	65°00.015'N	25°24.938'E
(11)	65°00.120'N	25°24.839'E
(12)	65°00.144'N	25°24.807'E
(13)	65°00.113'N	25°24.413'E
(14)	65°00.144'N	25°24.025'E

3 57, 119.B, 845, 846, 846.A

Ändra  10,8m   9,6m

65°00.09'N 25°24.47'E

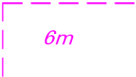


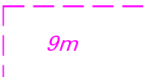




4 57, 119.B, 845, 846, 846.A

Inför  9,3m

Mellan följande positioner:

Stryk den tidigare
begränsningslinjen

(1)	65°00.015'N	25°24.938'E
(2)	65°00.120'N	25°24.839'E
(3)	65°00.185'N	25°25.156'E
(4)	65°00.172'N	25°25.251'E

5		57, 119.B, 845, 846, 846.A		
Inför		Mellan följande positioner:	(1) 65°00.120'N	25°24.839'E
		Stryk den tidigare begränsningslinjen	(2) 65°00.185'N	25°25.156'E
			(3) 65°00.172'N	25°25.251'E
			(4) 65°00.182'N	25°25.271'E
			(5) 65°00.190'N	25°25.251'E
			(6) 65°00.348'N	25°25.693'E
			(7) 65°00.371'N	25°25.652'E
			(8) 65°00.195'N	25°25.082'E
			(9) 65°00.144'N	25°24.807'E
6		57, 119.B, 845, 846, 846.A		
Ändra			65°00.15'N	25°24.90'E
7		119.B, 846.A		
Ändra			65°00.35'N	25°25.61'E
8		57, 119.B, 845, 846, 846.A		
Inför		Mellan följande positioner:	(1) 65°00.009'N	25°24.331'E
			(2) 65°00.021'N	25°24.341'E
			(3) 64°59.964'N	25°24.641'E
			(4) 64°59.964'N	25°24.686'E
			(5) 64°59.977'N	25°24.661'E
9		119.B, 846.A		
Ändra			64°59.94'N	25°24.75'E
10		57, 119.B, 845, 846, 846.A		
Inför		Mellan följande positioner:	(1) 64°59.921'N	25°24.770'E
		Stryk den tidigare begränsningslinjen	(2) 64°59.931'N	25°24.798'E
			(3) 64°59.864'N	25°24.927'E
			(4) 64°59.854'N	25°24.898'E
11		57, 119.B, 845, 846, 846.A		
Inför		Mellan följande positioner:	(1) 64°59.854'N	25°24.898'E
		Stryk den tidigare begränsningslinjen	(2) 64°59.864'N	25°24.927'E
			(3) 64°59.826'N	25°25.002'E
			(4) 64°59.816'N	25°24.974'E
12		57, 119.B, 845, 846, 846.A		
Inför		Mellan följande positioner:	(1) 64°59.836'N	25°24.982'E
			(2) 64°59.826'N	25°25.002'E
			(3) 64°59.852'N	25°25.029'E
			(4) 64°59.850'N	25°25.083'E
			(5) 64°59.845'N	25°25.052'E
			(6) 64°59.830'N	25°25.006'E
			(7) 64°59.826'N	25°25.002'E

13

119.B, 846.A

Inför

8m


 $\frac{7}{2}$

65°00.06'N

25°25.08'E

14

57, 119.B, 845, 846, 846.A

Ändra

10,0



8,8

Dimensionerat djupgående mellan:

(1) 65°00.11'N 25°24.05'E

(2) 65°00.06'N 25°24.56'E

15

57, 119.B, 845, 846, 846.A

Ändra

6,2



5,4

Dimensionerat djupgående mellan:

(1) 65°00.18'N 25°25.16'E

(2) 65°00.36'N 25°25.67'E

16

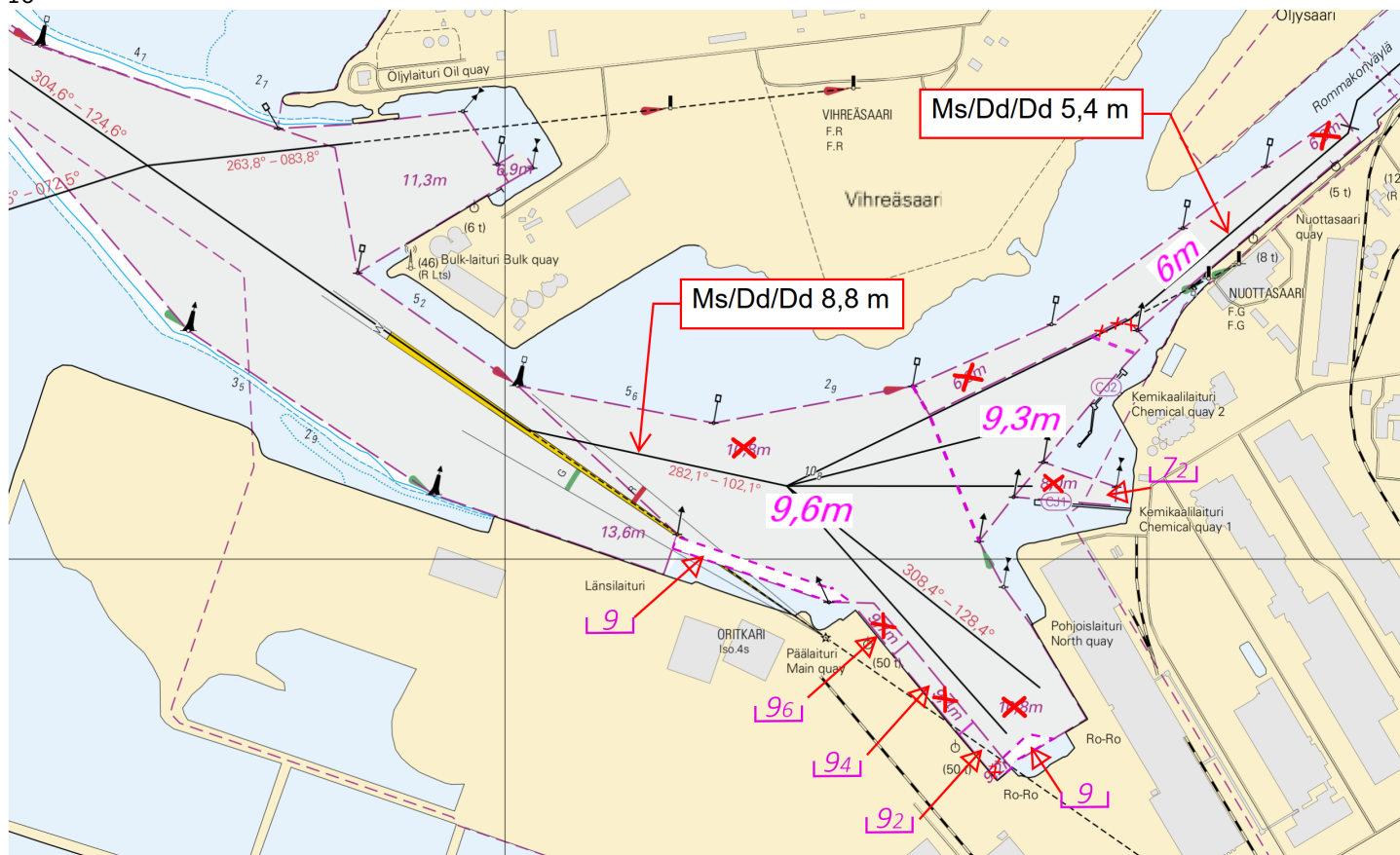


Bild för referens, kortutdrag inte i sjökortets skala.

17

Uppmärksamhetsområde

På grund av uppslamningen vid Ule älv kan djupen inom området för Uleåborgs hamn tidvis vara mindre än de angivna ramade djupen. För uppdaterad information, kontakta Uleåborgs hamn/lots.

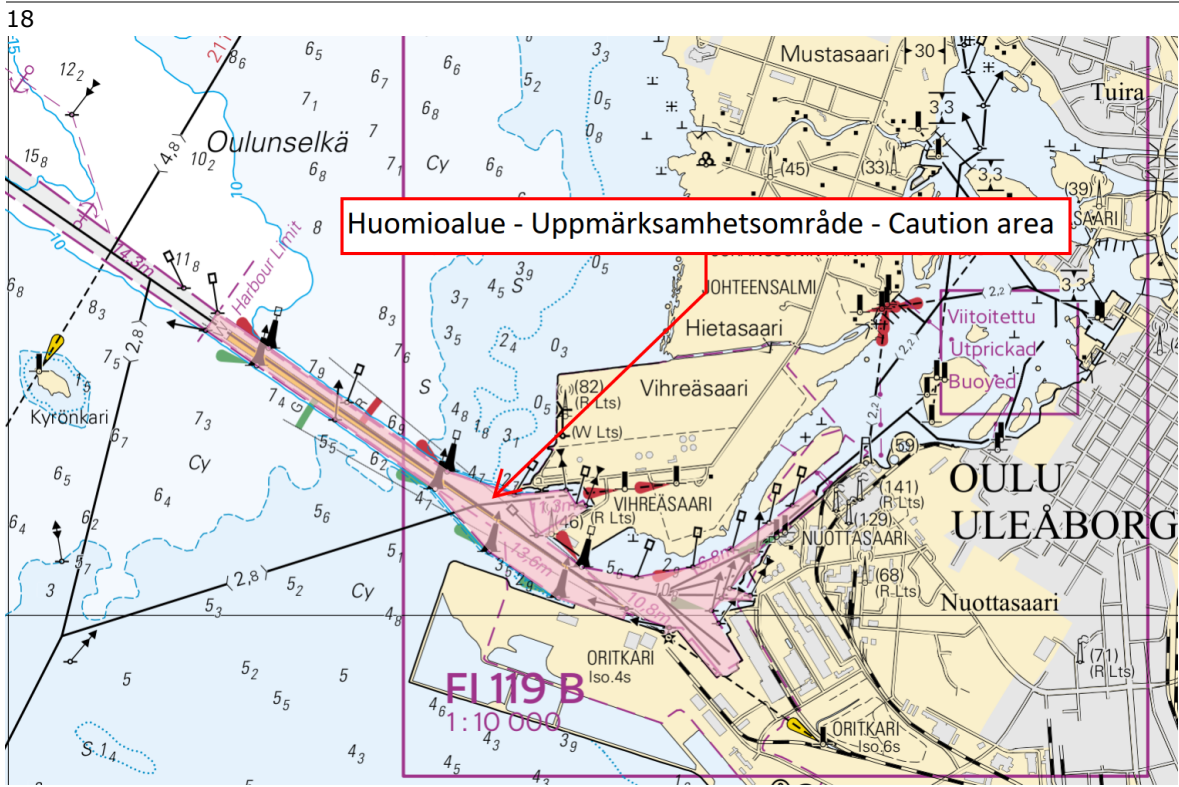


Bild för referens, kortutdrag inte i sjökortets skala.

(Traficom, Helsinki/Helsingfors 2024)

Preliminära (P) och Tillfälliga (T) notiser i kraft (30.08.2024)

Finska viken

T&P	Kort	Finska viken
174(T)/2019 ↗	951	SO om Bol'soj Tjuters. Hinder
296(T)/2020 ↗	17, 18, 191, 952, A, B	Helsingfors. Sibbo. Områden och gränser
20(T)/2021 ↗	951, A	TSS OFF ROOSHER ISLAND. Fyren Rodser släckt...Säkerhetsanordningar
228(T)/2021 ↗	951, A	Krestovj. Fyren Krestovj släckt...Säkerhetsanordningar
304(T)/2021 ↗	18, 192, A, B	Helsingfors. Nordsjö...Säkerhetsanordningar. Områden och gränser
65(T)/2022 ↗	A, S	Viborg. Förstört sjömärke med fyrljus...Säkerhetsanordningar
66(T)/2022 ↗	A, S	Viborg. Ljuset på fyren ur bruk...Säkerhetsanordningar
86(T)/2022 ↗	18, 191, 952, A, B	Helsingfors. Kronberget. Begränsningar i sjötrafiken. Farleder
90(T)/2022 ↗	951	Tiskolovo. Fyren Kajbolovo. Säkerhetsanordningar
229(T)/2023 ↗	18, 191, A, B	Helsingfors. Ärtholmen. Säkerhetsanordningar
230(T)/2023 ↗	18, 191, A, B	Helsingfors. Ärtholmen. Säkerhetsanordningar. Områden och gränser
270(T)/2023 ↗	951, 952	N om Purekkarineem. Flytande hinder indragen. Hinder
35(T)/2024 ↗	14, 138, A	Kotka. Lehmäsaari. Ensmärke förstört. Säkerhetsanordningar
52(T)/2024 ↗	952, A, B	Prangli. Kelnase. Byggnadsarbeten. Områden och gränser
80(T)/2024 ↗	18, 952, A, B	SV om Helsinginmatala. ODAS -prick. Säkerhetsanordningar
187(T)/2024 ↗	18, 191, A, B	Helsingfors. Hagnäs. Brobergssund. Områden och gränser
194(T)/2024 ↗	18, 191, A, B	Helsingfors. Sumparn. Säkerhetsanordningar

Skärgårdshavet

T&P	Kort	Skärgårdshavet
189(T)/2023 ↗	26, D	Pargas. Kirjala...Begränsningar i sjötrafiken. Områden och gränser
40(T)/2024 ↗	26, 190, D	Nådendal. Raumakari...Underrättelsen upprepas. Säkerhetsanordningar
74(T)/2024 ↗	27, 167, D	Pargas. S om Utö. ODAS-boj. Säkerhetsanordningar
130(T)/2024 ↗	27, D	Pargas. S om Utö. ODAS-boj. Säkerhetsanordningar
139(T)/2024 ↗	25, 26, 37, D	Pargas. Sjalö. ODAS-bojar. Säkerhetsanordningar
168(T)/2024 ↗	25, 26, 37, D	Pargas. Sjalö. ODAS-boj. Säkerhetsanordningar
193(T)/2024 ↗	22, 24, B, D	Kimitoön. Simpskär. Säkerhetsanordningar. Farledsområden

Ålands hav

T&P	Kort	Ålands hav
97(T)/2024 ↗	32, 160, C	Mariehamn. Lemströms kanal...Områden och gränser
154(T)/2024 ↗	31, 935, 953, C	Lemland. Fyren Lågskår släckt. Säkerhetsanordningar
155(T)/2024 ↗	31, 935, C	TSS SOUTH ÅLAND SEA. Fyren Flötjan släckt. Säkerhetsanordningar

Bottenhavet

T&P	Kort	Bottenhavet
30(T)/2022 ↗	41, 127, E	Raumo. Ulko-Petäjäs. Områden och gränser
160(T)/2022 ↗	41, 127, E	Raumo. Otanlahti. Floating Island. Hinder
128(T)/2023 ↗	953, 954, 955, C	Saltvik. Brändö. Mätutrustning på havsbotten. Säkerhetsanordningar
253(T)/2023 ↗	955	O om Gävle. Fyren tillfälligt släckt. Säkerhetsanordningar
8(T)/2024 ↗	42, 125, E	Björneborg. Vetenskär. Underrättelsen upprepas. Säkerhetsanordningar
76(T)/2024 ↗	955	O om Gävle. Fyren Purrutsgrund släckt. Säkerhetsanordningar
95(T)/2024 ↗	42, 125, 955, E	Björneborg. Vetenskär. Fyren Kaijakari släckt. Säkerhetsanordningar
120(T)/2024 ↗	43, 113, 955, E	Sastmola. Muddringsarbeten. Områden och gränser
121(T)/2024 ↗	45, 46, 815, 816	Korsnäs. Mätutrustning på havsbotten. Hinder

Kvarken

T&P	Kort	Kvarken
238(T)/2022 ↗	48, 115, 921, F, M	Vasa. Vasklot. Underrättelsen upprepas. Säkerhetsanordningar
126(T)/2023 ↗	48, 115, 820	Vasa. Vasklot. Muddringsarbeten. Områden och gränser
142(T)/2023 ↗	48, 115, 820, 956, 957, 8061, 8065	Vasa. Vasklot...Säkerhetsanordningar. Farleder. Farledsområden
255(T)/2023 ↗	48, 115, 820	Vasa. Vasklot. Underrättelsen upprepas. Säkerhetsanordningar
256(T)/2023 ↗	48, 115, 820	Vasa. Vasklot. Muddringsarbeten. Underrättelsen upprepas. Områden och gränser
266(T)/2023 ↗	47, 825, 956, 957, 8065	TSS in Norra Kvarken. Bojar tillfälligt indragna för vintern. Säkerhetsano...
62(T)/2024 ↗	48, 819, 822, 956, 957, 8061, 8065	Korsholm. V om Replot. Fyren Vaasan Majakka släckt. Säkerhetsanordningar

Bottenviken

T&P	Kort	Bottenviken
263(T)/2023 ↗	55, 119, 838, 839, 958, 8071	Brahestad. Fyren Heikinkari släckt. Säkerhetsanordningar
133(T)/2024 ↗	59, 854	Torneå. Pensaskari. Säkerhetsanordningar
137(T)/2024 ↗	57, 847	Utanför Uleåborg. Länsiletto. Säkerhetsanordningar
144(T)/2024 ↗	57, 846	Uleåborg. Pajuniemi. Säkerhetsanordningar
145(T)/2024 ↗	57, 846, 958, 8071	Karlö. Brobyggnadsarbeten. Områden och gränser
164(T)/2024 ↗	57, 119, 846	Uleåborg. Pikisaari. Farleder
174(T)/2024 ↗	958	Inloppet till Luleå. Sandgrönnfjärden...Områden och gränser
175(T)/2024 ↗	60	Kemi. NÖ om fyren Kemi 1. Byggnadsarbeten. Områden och gränser
197(T)/2024 ↗	57, 119, 845, 846	Uleåborg. Uleåborgs hamn. Muddringsarbeten. Områden och gränser

Vuoksens vattendrag

T&P	Kort	Vuoksens vattendrag
268(T)/2019 ↗	M	Kuopio. Kotkatniemi. Säkerhetsanordningar
214(T)/2020 ↗		Leppävirta. Hyvärilä. Säkerhetsanordningar
90(T)/2023 ↗	921, M	Kuopio. Fyren Sotkanselkä i drift...Säkerhetsanordningar

Kymmene älvs vattendrag

T&P	Kort	Kymmene älvs vattendrag
-	-	

Kumo älvs vattendrag

T&P	Kort	Kumo älvs vattendrag
-	-	

Ule älvs vattendrag

T&P	Kort	Ule älvs vattendrag
-	-	

Paatsjoki vattendrag

T&P	Kort	Paatsjoki vattendrag
-	-	

Saima kanal

T&P	Kort	Saima kanal
10(T)/2024 ↗		Saima kanal stängt för vintersäsongen.

Norra Östersjön

T&P	Kort	Norra Östersjön
11(T)/2024 ↗	952, 953, 954	Dagö. Tahkuna. Fyren Lehtma släckt. Säkerhetsanordningar

Upplysningar

T&P	Kort	Upplysningar
291(T)/2022 ↗		Bottenviken. Utanför Uleåborg. V-AIS. Underrättelsen upprepas.
137(T)/2023 ↗		Helsingfors. Högholmen. Brobyggnadsarbeten. Begränsningar i sjötrafiken.
102(T)/2024 ↗		Pargas. Hessund. Brobyggnadsarbeten.
173(T)/2024 ↗		Kemi. Simo. Ii. Sjömätningar utförs.