



# Underrättelser för sjöfarande

## Ufs 25/2024

Notiser: 201 - 204 / 10.09.2024



# Innehållsförteckning

<b>Titel</b>	<b>Sida</b>
Index enligt område	2
Kortindex	3
Skärgårdshavet	4
Bottenhavet	5
Bottenviken	6
Preliminära (P) och Tillfälliga (T) notiser i kraft (10.09.2024)	8

# Index enligt område

## Skärgårdshavet

### Kort

\*201(T)/2024

23, B

## Bottenhavet

### Kort

\*202/2024

43, 113, 811, 955

## Bottenviken

### Kort

\*203/2024

59, 854

\*204/2024

57, 119, 845, 846

# Kortindex

<b>Kort</b>	<b>Notiser</b>
23	*201(T)/2024
43	*202/2024
57	*204/2024
59	*203/2024
113	*202/2024
119	*204/2024
811	*202/2024
845	*204/2024
846	*204/2024
854	*203/2024
955	*202/2024
B	*201(T)/2024

# Skärgårdshavet

\*201(T)/2024

2024-09-10

Finland. Skärgårdshavet. Kimitoön. Strömman. Broreparationer. Områden och gränser

Kort	Föregående
23, 23.C	(INT 1186) 129/2024 <a href="#">↗</a>
B641, B641.4, B643	198/2024 <a href="#">↗</a>

Tidpunkt: 30.9 - 11.10.2024

1  
Klaffbron över Strömman kanal är stängs mellan 30.9.2024 - 11.10.2024.  
Farleden under bron är öppen för trafik under reparationsarbeten.

2 23, 23.C, B641, B641.4, B643

Inför Klaffbro 60°11.26'N 22°52.10'E

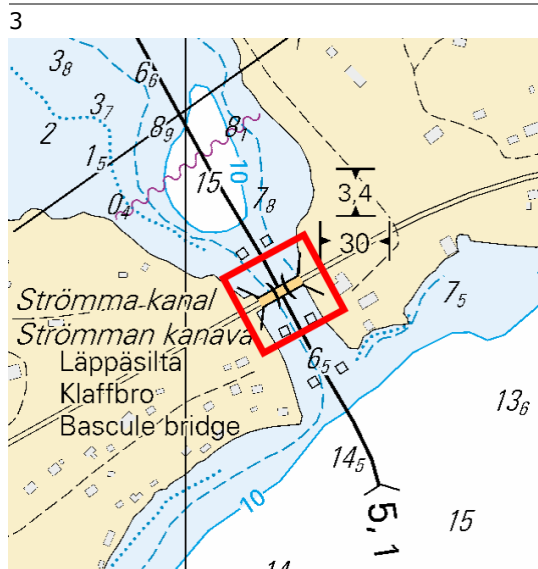


Bild för referens, kortutdrag inte i sjökortets skala.

(Väylävirasto/Trafikledsverket/Finnish Transport Infrastructure Agency, 2024)

# Bottenhavet

\*202/2024

2024-09-10

Finland. Bottenhavet. Sastmola. Muddringsarbeten. Arbetet har slutförts.  
Områden och gränser

Kort		Föregående
43	(INT 1134)	120/2024 <a href="#">↗</a>
113.A	(INT 11351)	120/2024 <a href="#">↗</a>
811, 811.B	/	
955		189/2024 <a href="#">↗</a>

Utgår: 120(T)/2024 [↗](#)

1 43, 113.A, 811, 811.B, 955

Stryk

Mellan följande positioner:

(1)	61°52.66'N	21°23.62'E
(2)	61°51.14'N	21°27.25'E

2

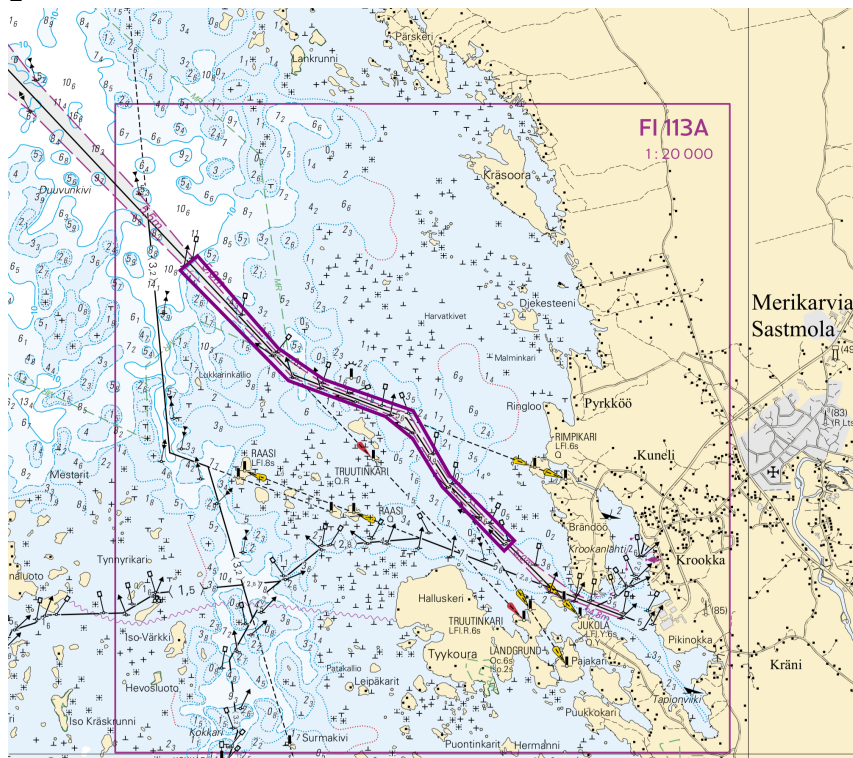


Bild för referens, kortutdrag inte i sjökortets skala.

(Väylävirasto/Trafikledsverket/Finnish Transport Infrastructure Agency, 2024)

# Bottenviken

\*203/2024

2024-09-10

Finland. Bottenviken. Torneå. Pensaskari. Arbetet har slutförts.  
Säkerhetsanordningar

Kort	Föregående
59	(INT 1150) 133/2024 <a href="#">↗</a>
854	133/2024 <a href="#">↗</a>

Utgår: 133(T)/2024 [↗](#)

---

1	59, 854			
Inför				
	EUROPA 31m	65°39.904'N	24°13.031'E	22555, (C5694.2)

---

2	59, 854			
Inför				
	PORTTI 35m	65°40.034'N	24°12.156'E	22558, (C5694.3)

(Väylävirasto/Trafikledsverket/Finnish Transport Infrastructure Agency, 2024)

---

---


\*204/2024

2024-09-10

Finland. Bottenviken. Uleåborg. Uleåborgs hamn. Säkerhetsanordningar

Kort	Föregående
57	(INT 1148) 200/2024 <a href="#">↗</a>
119.B	(INT 11461) 200/2024 <a href="#">↗</a>
845	200/2024 <a href="#">↗</a>
846, 846.A	200/2024 <a href="#">↗</a>

---

1	57, 119.B, 845, 846, 846.A			
Flytta		<b>Från</b>		
	ORITKARI Iso.6s	64°59.617'N	25°25.719'E	
		<b>Till</b>		
		64°59.727'N	25°25.344'E	8991, (C4166.1)

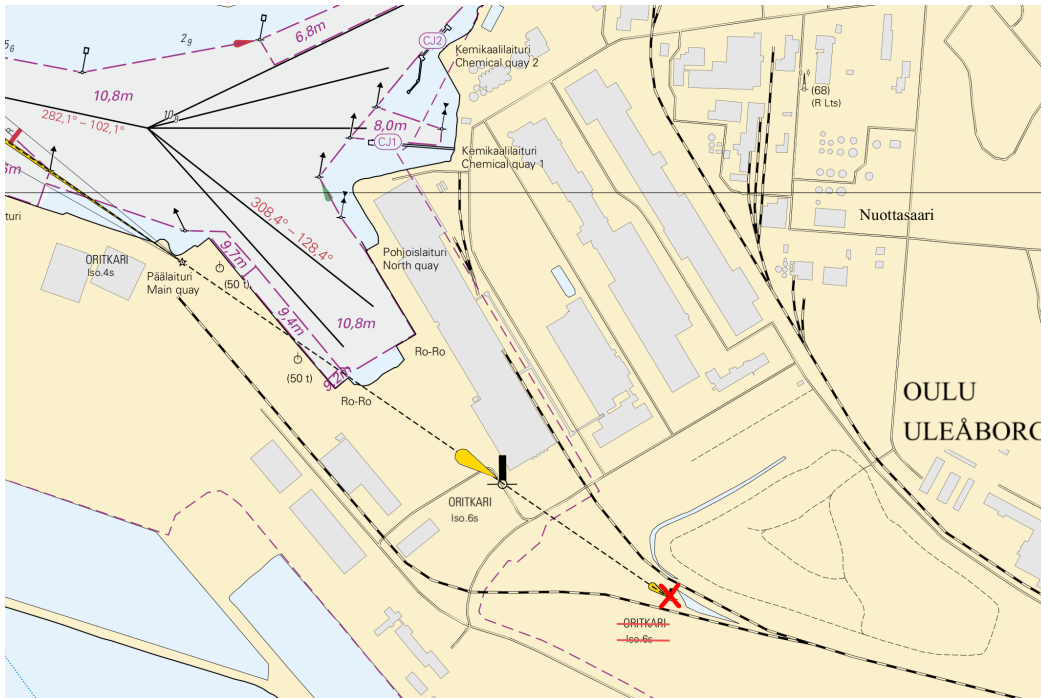


Bild för referens, kortutdrag inte i sjökortets skala.

(Traficom, Helsinki/Helsingfors 2024)

# Preliminära (P) och Tillfälliga (T) notiser i kraft (10.09.2024)

## Finska viken

T&P	Kort	Finska viken
174(T)/2019 <a href="#">↗</a>	951	SO om Bol'soj Tjuters. Hinder
296(T)/2020 <a href="#">↗</a>	17, 18, 191, 952, A, B	Helsingfors. Sibbo. Områden och gränser
20(T)/2021 <a href="#">↗</a>	951, A	TSS OFF ROOSHER ISLAND. Fyren Rodser släckt...Säkerhetsanordningar
228(T)/2021 <a href="#">↗</a>	951, A	Krestovj. Fyren Krestovj släckt...Säkerhetsanordningar
304(T)/2021 <a href="#">↗</a>	18, 192, A, B	Helsingfors. Nordsjö...Säkerhetsanordningar. Områden och gränser
65(T)/2022 <a href="#">↗</a>	A, S	Viborg. Förstört sjömärke med fyrljus...Säkerhetsanordningar
66(T)/2022 <a href="#">↗</a>	A, S	Viborg. Ljuset på fyren ur bruk...Säkerhetsanordningar
86(T)/2022 <a href="#">↗</a>	18, 191, 952, A, B	Helsingfors. Kronberget. Begränsningar i sjötrafiken. Farleder
90(T)/2022 <a href="#">↗</a>	951	Tiskolovo. Fyren Kajbolovo. Säkerhetsanordningar
229(T)/2023 <a href="#">↗</a>	18, 191, A, B	Helsingfors. Ärtholmen. Säkerhetsanordningar
230(T)/2023 <a href="#">↗</a>	18, 191, A, B	Helsingfors. Ärtholmen. Säkerhetsanordningar. Områden och gränser
270(T)/2023 <a href="#">↗</a>	951, 952	N om Purekkarineem. Flytande hinder indragen. Hinder
35(T)/2024 <a href="#">↗</a>	14, 138, A	Kotka. Lehmäsaari. Ensmärke förstört. Säkerhetsanordningar
52(T)/2024 <a href="#">↗</a>	952, A, B	Prangli. Kelnase. Byggnadsarbeten. Områden och gränser
80(T)/2024 <a href="#">↗</a>	18, 952, A, B	SV om Helsinginmatala. ODAS -prick. Säkerhetsanordningar
194(T)/2024 <a href="#">↗</a>	18, 191, A, B	Helsingfors. Sumparn. Säkerhetsanordningar

## Skärgårdshavet

T&P	Kort	Skärgårdshavet
189(T)/2023 <a href="#">↗</a>	26, D	Pargas. Kirjala...Begränsningar i sjötrafiken. Områden och gränser
40(T)/2024 <a href="#">↗</a>	26, 190, D	Nådendal. Raumakari...Underrättelsen upprepas. Säkerhetsanordningar
74(T)/2024 <a href="#">↗</a>	27, 167, D	Pargas. S om Utö. ODAS-boj. Säkerhetsanordningar
130(T)/2024 <a href="#">↗</a>	27, D	Pargas. S om Utö. ODAS-boj. Säkerhetsanordningar
139(T)/2024 <a href="#">↗</a>	25, 26, 37, D	Pargas. Sjalö. ODAS-bojar. Säkerhetsanordningar
168(T)/2024 <a href="#">↗</a>	25, 26, 37, D	Pargas. Sjalö. ODAS-boj. Säkerhetsanordningar
193(T)/2024 <a href="#">↗</a>	22, 24, B, D	Kimitoön. Simpskär. Säkerhetsanordningar. Farledsområden
201(T)/2024 <a href="#">↗</a>	23, B	Kimitoön. Strömna. Broreparationer. Områden och gränser

# Ålands hav

T&P	Kort	Ålands hav
97(T)/2024 <a href="#">↗</a>	32, 160, C	Mariehamn. Lemströms kanal...Områden och gränser
154(T)/2024 <a href="#">↗</a>	31, 935, 953, C	Lemland. Fyren Lågskår släckt. Säkerhetsanordningar
155(T)/2024 <a href="#">↗</a>	31, 935, C	TSS SOUTH ÅLAND SEA. Fyren Flötjan släckt. Säkerhetsanordningar

# Bottenhavet

T&P	Kort	Bottenhavet
30(T)/2022 <a href="#">↗</a>	41, 127, E	Raumo. Ulko-Petäjäs. Områden och gränser
160(T)/2022 <a href="#">↗</a>	41, 127, E	Raumo. Otanlahti. Floating Island. Hinder
128(T)/2023 <a href="#">↗</a>	953, 954, 955, C	Saltvik. Brändö. Mätutrustning på havsbotten. Säkerhetsanordningar
253(T)/2023 <a href="#">↗</a>	955	O om Gävle. Fyren tillfälligt släckt. Säkerhetsanordningar
8(T)/2024 <a href="#">↗</a>	42, 125, E	Björneborg. Vetenskär. Underrättelsen upprepas. Säkerhetsanordningar
76(T)/2024 <a href="#">↗</a>	955	O om Gävle. Fyren Purrutsgrund släckt. Säkerhetsanordningar
95(T)/2024 <a href="#">↗</a>	42, 125, 955, E	Björneborg. Vetenskär. Fyren Kaijakari släckt. Säkerhetsanordningar
121(T)/2024 <a href="#">↗</a>	45, 46, 815, 816	Korsnäs. Mätutrustning på havsbotten. Hinder

# Kvarken

T&P	Kort	Kvarken
238(T)/2022 <a href="#">↗</a>	48, 115, 921, F, M	Vasa. Vasklot. Underrättelsen upprepas. Säkerhetsanordningar
126(T)/2023 <a href="#">↗</a>	48, 115, 820	Vasa. Vasklot. Muddringsarbeten. Områden och gränser
142(T)/2023 <a href="#">↗</a>	48, 115, 820, 956, 957, 8061, 8065	Vasa. Vasklot...Säkerhetsanordningar. Farleder. Farledsområden
255(T)/2023 <a href="#">↗</a>	48, 115, 820	Vasa. Vasklot. Underrättelsen upprepas. Säkerhetsanordningar
256(T)/2023 <a href="#">↗</a>	48, 115, 820	Vasa. Vasklot. Muddringsarbeten. Underrättelsen upprepas. Områden och gränser
266(T)/2023 <a href="#">↗</a>	47, 825, 956, 957, 8065	TSS in Norra Kvarken. Bojar tillfälligt indragna för vintern. Säkerhetsano...
62(T)/2024 <a href="#">↗</a>	48, 819, 822, 956, 957, 8061, 8065	Korsholm. V om Replot. Fyren Vaasan Majakka släckt. Säkerhetsanordningar

## Bottenviken

T&P	Kort	Bottenviken
263(T)/2023 <a href="#">↗</a>	55, 119, 838, 839, 958, 8071	Brahestad. Fyren Heikinkari släckt. Säkerhetsanordningar
137(T)/2024 <a href="#">↗</a>	57, 847	Utanför Uleåborg. Länsiletto. Säkerhetsanordningar
144(T)/2024 <a href="#">↗</a>	57, 846	Uleåborg. Pajuniemi. Säkerhetsanordningar
145(T)/2024 <a href="#">↗</a>	57, 846, 958, 8071	Karlö. Brobyggnadsarbeten. Områden och gränser
164(T)/2024 <a href="#">↗</a>	57, 119, 846	Uleåborg. Pikisaari. Farleder
174(T)/2024 <a href="#">↗</a>	958	Inloppet till Luleå. Sandgrönnfjärden...Områden och gränser
175(T)/2024 <a href="#">↗</a>	60	Kemi. NÖ om fyren Kemi 1. Byggnadsarbeten. Områden och gränser
197(T)/2024 <a href="#">↗</a>	57, 119, 845, 846	Uleåborg. Uleåborgs hamn. Muddringsarbeten. Områden och gränser

## Vuoksens vattendrag

T&P	Kort	Vuoksens vattendrag
268(T)/2019 <a href="#">↗</a>	M	Kuopio. Kotkatniemi. Säkerhetsanordningar
214(T)/2020 <a href="#">↗</a>		Leppävirta. Hyvärilä. Säkerhetsanordningar
90(T)/2023 <a href="#">↗</a>	921, M	Kuopio. Fyren Sotkanselkä i drift...Säkerhetsanordningar

## Kymmene älvs vattendrag

T&P	Kort	Kymmene älvs vattendrag
-	-	

## Kumo älvs vattendrag

T&P	Kort	Kumo älvs vattendrag
-	-	

## Ule älvs vattendrag

T&P	Kort	Ule älvs vattendrag
-	-	

## Paatsjoki vattendrag

T&P	Kort	Paatsjoki vattendrag
-	-	

## Saima kanal

T&P	Kort	Saima kanal
-	-	

## Norra Östersjön

T&P	Kort	Norra Östersjön
11(T)/2024 <a href="#">↗</a>	952, 953, 954	Dagö. Tahkuna. Fyren Lehtma släckt. Säkerhetsanordningar

## Upplýsningar

T&P	Kort	Upplýsningar
291(T)/2022 <a href="#">↗</a>		Bottenviken. Utanför Uleåborg. V-AIS. Underrättelsen upprepas.
137(T)/2023 <a href="#">↗</a>		Helsingfors. Högholmen. Brobyggnadsarbeten. Begränsningar i sjötrafiken.
102(T)/2024 <a href="#">↗</a>		Pargas. Hessund. Brobyggnadsarbeten.
173(T)/2024 <a href="#">↗</a>		Kemi. Simo. Ii. Sjömätningar utförs.