



# Tiedonantoja merenkulkijoille

## TM 27/2024

Tiedonannot: 208 - 214 / 30.09.2024



# Sisällysluettelo

Otsikko	Sivu
Indeksi alueittain	2
Karttaindeksi	3
Saaristomeri	4
Selkämeri	7
Perämeri	8
Tiedotuksia	11
Voimassa olevat Ennakko- (P) ja Tilapäiset- (T) - tiedonannot (30.09.2024)	13

# Indeksi alueittain

## Saaristomeri

## Kartat

*210/2024	22, 24, B, D
*211/2024	32, 162, C

## Selkämeri

## Kartat

*213/2024	44, 113, 813
-----------	--------------

## Perämeri

## Kartat

*208(T)/2024	57, 846, 8071
*214/2024	55, 119, 838, 839

## Tiedotuksia

## Kartat

*209(T)/2024	
*212(P)/2024	

# Karttaindeksi

<b>Kartat</b>	<b>Tiedonannot</b>
22	*210/2024
24	*210/2024
32	*211/2024
44	*213/2024
55	*214/2024
57	*208(T)/2024
113	*213/2024
119	*214/2024
162	*211/2024
813	*213/2024
838	*214/2024
839	*214/2024
846	*208(T)/2024
8071	*208(T)/2024
B	*210/2024
C	*211/2024
D	*210/2024

# Saaristomeri







\*210/2024

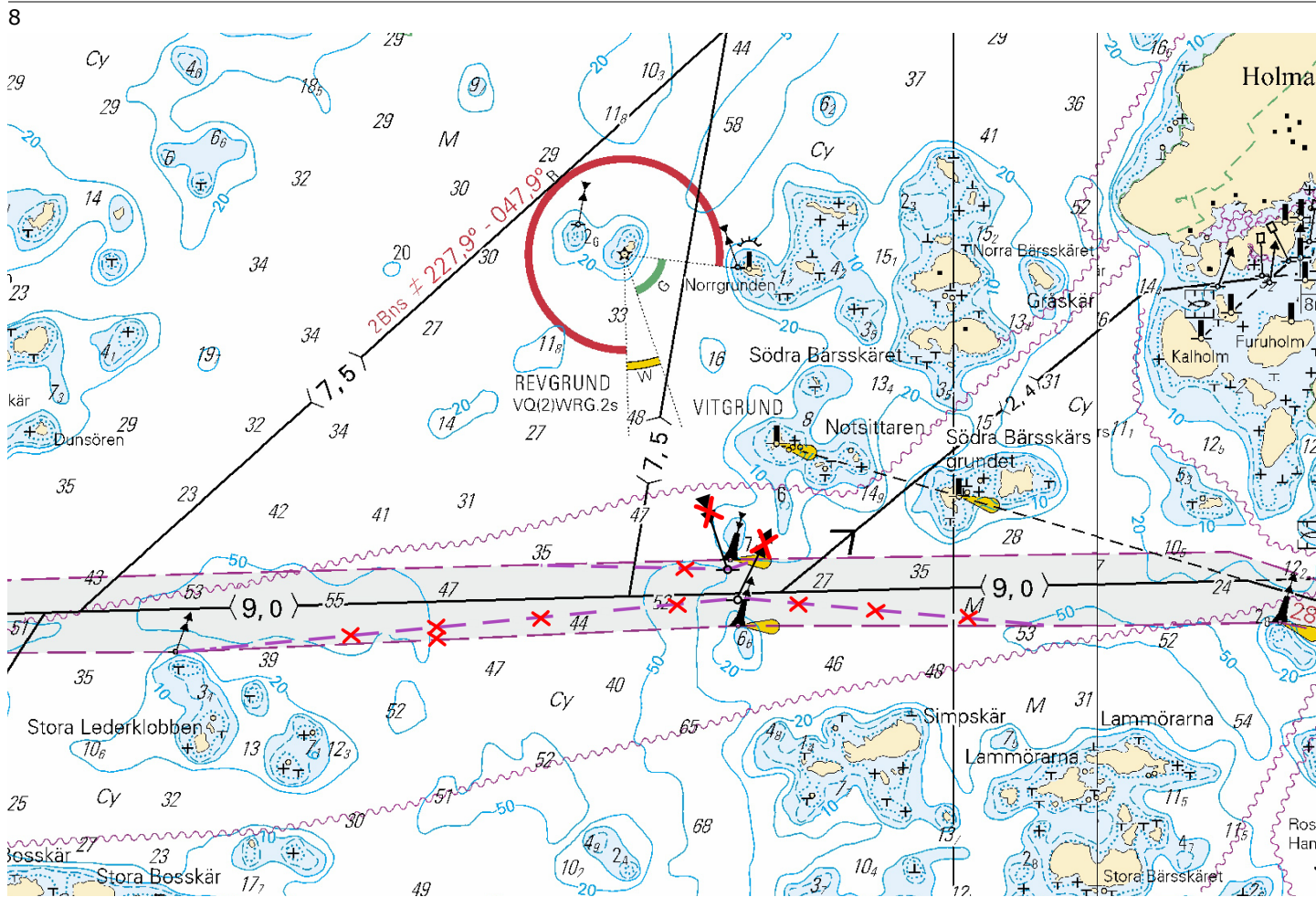
2024-09-30

Suomi. Saaristomeri. Kemiönsaari. Simpskär. Turvalaitteet. Väyläalueet

Kartat		Edellinen
22	(INT 1254)	193/2024 <a href="#">↗</a>
24	(INT 1187)	193/2024 <a href="#">↗</a>
B647		205/2024 <a href="#">↗</a>
D701		206/2024 <a href="#">↗</a>

Kumotaan: 193(T)/2024 [↗](#)

1				
Väyläalue ja poijut on palautettu ennalleen.				
2	22, 24, B647, D701			
Lisää			59°53.42'N 22°18.73'E	3800
3	22, 24, B647, D701			
Lisää			59°53.23'N 22°18.78'E	5456
4	22, 24, B647, D701			
Poista			59°53.390'N 22°18.711'E	88898
5	22, 24, B647, D701			
Poista			59°53.305'N 22°18.778'E	88896
6	22, 24, B647, D701			
Poista		Seuraavien pisteiden väliltä:	(1) 59°53.418'N 22°18.905'E	
			(2) 59°53.390'N 22°18.711'E	
		Poista vanha reunalinja	(3) 59°53.399'N 22°17.424'E	
7	22, 24, B647, D701			
Poista		Seuraavien pisteiden väliltä:	(1) 59°53.229'N 22°20.659'E	
			(2) 59°53.305'N 22°18.778'E	
		Poista vanha reunalinja	(3) 59°53.153'N 22°15.600'E	



Kuva viitteeksi, karttaotteet ei merikartan mittakaavassa.

(Traficom, Helsinki/Helsingfors 2024)


## \*211/2024 2024-09-30


### Suomi. Saaristomeri. Lumparland. Föglö. Turvalaitteet. Väylät

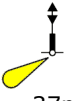
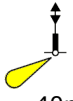
Kartat		Edellinen
32	(INT 1195)	170/2024 <a href="#">↗</a>
162	(INT 1157)	170/2024 <a href="#">↗</a>
C753, C753.2		189/2024 <a href="#">↗</a>

Viittaa:10/2019 [↗](#)

1	32, 162, C753, C753.2	(1) 60°03.654'N 20°19.329'E	
Poista	Seuraavien pisteiden väliltä:	(2) 60°03.918'N 20°16.204'E	
		(3) 60°04.010'N 20°16.054'E	
2	32, 162, C753, C753.2	(1) 60°03.654'N 20°19.329'E	
Lisää	Seuraavien pisteiden välille:	(2) 60°03.936'N 20°16.174'E	
		(3) 60°03.965'N 20°16.102'E	
3	32, 162, C753, C753.2	60°03.938'N 20°16.226'E	6742
Poista			

4		32, 162, C753, C753.2			
Siirrä					
			<b>Paikasta</b>		
			60°03.949'N	20°16.095'E	
			<b>Paikkaan</b>		
			60°03.941'N	20°16.107'E	6740

5		32, 162, C753, C753.2			
Lisää			60°03.955'N	20°16.097'E	88803

6		32, 162, C753, C753.2			
Muuta					
	37m	→	40m	60°03.931'N	20°16.068'E
					84954

(Traficom, Helsinki/Helsingfors 2024)

# Selkämeri


\*213/2024

2024-09-30

Suomi. Selkämeri. Kristiinankaupunki. Nybådan. Turvalaitteet

Kartat		Edellinen
44	(INT 1135)	42/2024 <a href="#">↗</a>
113.C	(INT 11351)	202/2024 <a href="#">↗</a>
813		42/2024 <a href="#">↗</a>

1 44, 113.C, 813

Siirrä 

#### Paikasta

62°16.954'N 21°13.094'E

#### Paikkaan

62°17.036'N 21°13.044'E 8072

(Traficom, Helsinki/Helsingfors 2024)

---

---

# Perämeri

\*208(T)/2024

2024-09-24

Suomi. Perämeri. Hailuoto. Sillanrakennustyöt. Alueet ja rajat

## Kartat

57

(INT 1148)

## Edellinen

204/2024 [↗](#)

846

204/2024 [↗](#)

8071/INDEX

163/2024 [↗](#)

Ajankohta: n. 20.10.2024 asti

Viittaa: 145(T)/2024 [↗](#), 163/2024 [↗](#)

1

Hailuodon yhteyden Huikun työsillan kulkuaukko kapenee ja on ajoittain n. 18m.

Merenkulkijoiden tulee noudattaa navigoidessaan varovaisuutta ja välttää aallokon aiheuttamista.

Lisätietoja: <https://vayla.fi/hailuoto>

2

57, 846, 8071/INDEX

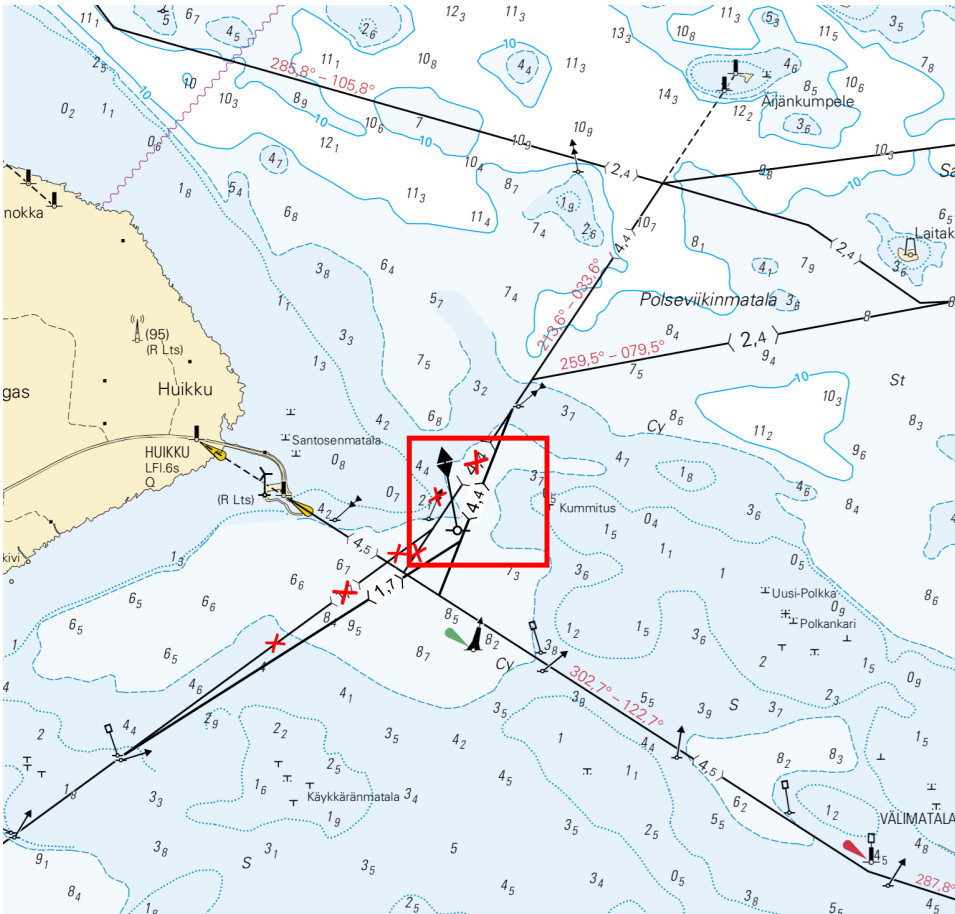
Lisää

Liikennerajoitukset

65°02.2'N

25°05.8'E

3



Kuva viitteeksi, karttaotteet ei merikartan mittakaavassa.







(Väylävirasto/Trafikledsverket/Finnish Transport Infrastructure Agency, 2024)

\*214/2024

2024-09-30

Suomi. Perämeri. Raahen satama. ( N2000 ) (BSCD2000). Väyläalueet

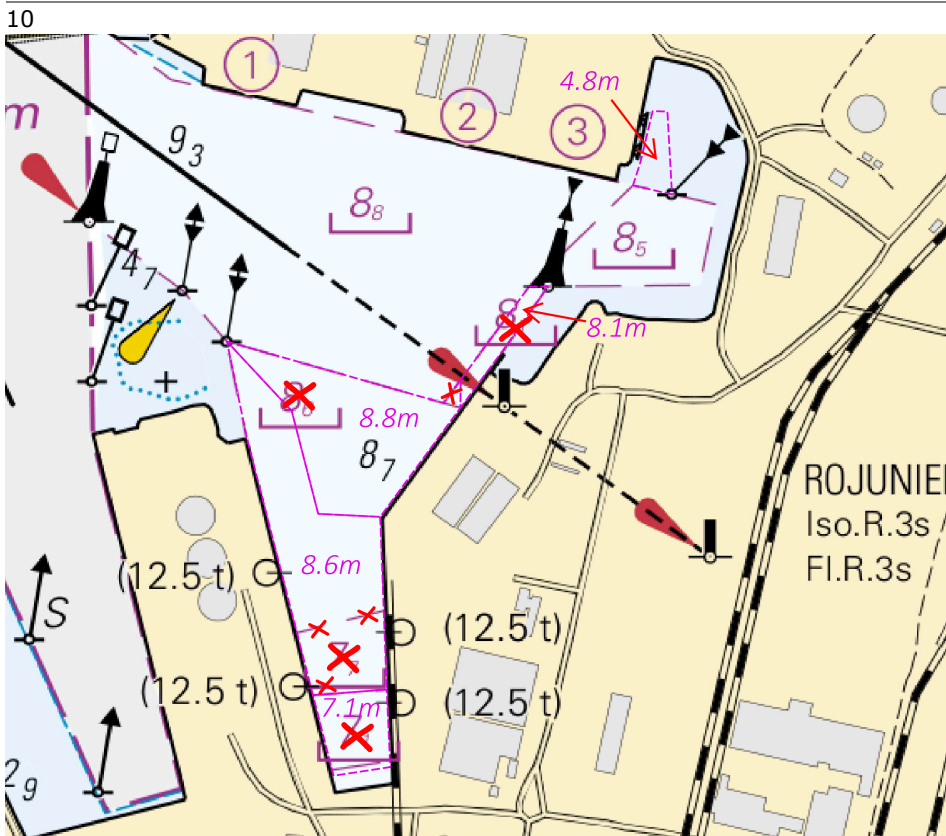
Kartat		Edellinen
55	(INT 1146)	113/2024 <a href="#">↗</a>
119.A	(INT 11461)	204/2024 <a href="#">↗</a>
838		113/2024 <a href="#">↗</a>
839, 839.A		111/2024 <a href="#">↗</a>

1	55, 119.A, 838, 839, 839.A			
Poista		Seuraavien pisteiden väliltä:	(1) 64°39.30'N 24°24.50'E	
			(2) 64°39.46'N 24°24.41'E	
			(3) 64°39.42'N 24°24.71'E	
			(4) 64°39.36'N 24°24.61'E	
			(5) 64°39.31'N 24°24.62'E	
2	55, 119.A, 838, 839, 839.A			
Poista		Seuraavien pisteiden väliltä:	(1) 64°39.27'N 24°24.52'E	
			(2) 64°39.30'N 24°24.50'E	
			(3) 64°39.31'N 24°24.62'E	
			(4) 64°39.27'N 24°24.62'E	
3	55, 119.A, 838, 839, 839.A			
Poista		Seuraavien pisteiden väliltä:	(1) 64°39.22'N 24°24.54'E	
			(2) 64°39.27'N 24°24.52'E	
			(3) 64°39.27'N 24°24.62'E	
			(4) 64°39.23'N 24°24.63'E	
4	55, 119.A, 838, 839, 839.A			
Poista		Seuraavien pisteiden väliltä:	(1) 64°39.42'N 24°24.71'E	
			(2) 64°39.42'N 24°24.69'E	
			(3) 64°39.49'N 24°24.80'E	
			(4) 64°39.49'N 24°24.82'E	
5	55, 119.A, 838, 839, 839.A			
Lisää		Seuraavien pisteiden välille:	(1) 64°39.221'N 24°24.549'E	
			(2) 64°39.265'N 24°24.522'E	
			(3) 64°39.268'N 24°24.617'E	
			(4) 64°39.225'N 24°24.622'E	
6	55, 119.A, 838, 839, 839.A			
Lisää		Seuraavien pisteiden välille:	(1) 64°39.265'N 24°24.523'E	
			(2) 64°39.406'N 24°24.438'E	
			(3) 64°39.459'N 24°24.413'E	
			(4) 64°39.421'N 24°24.496'E	
			(5) 64°39.363'N 24°24.530'E	
			(6) 64°39.364'N 24°24.609'E	
			(7) 64°39.268'N 24°24.617'E	

7	55, 119.A, 838, 839, 839.A		(1) 64°39.364'N 24°24.530'E
Lisää 8,8m	Seuraavien pisteiden välille:	(2) 64°39.421'N 24°24.496'E	
		(3) 64°39.459'N 24°24.413'E	
		(4) 64°39.422'N 24°24.711'E	
		(5) 64°39.363'N 24°24.609'E	

8	55, 119.A, 838, 839, 839.A		(1) 64°39.422'N 24°24.711'E
Lisää 8,1m	Seuraavien pisteiden välille:	(2) 64°39.438'N 24°24.712'E	
		(3) 64°39.489'N 24°24.799'E	
		(4) 64°39.489'N 24°24.823'E	

9	55, 119.A, 838, 839, 839.A		(1) 64°39.539'N 24°24.982'E
Lisää 4,8m	Seuraavien pisteiden välille:	(2) 64°39.544'N 24°24.932'E	
		(3) 64°39.585'N 24°24.957'E	
		(4) 64°39.585'N 24°24.976'E	



Kuva viitteeksi, karttaotteet ei merikartan mittakaavassa.

(Traficom, Helsinki/Helsingfors 2024)

# Tiedotuksia

\*209(T)/2024

2024-09-30

Suomi. Suomenlahti. Helsinki. Silakkasoutu.

Kartat

Edellinen

Ajankohta: 6.10.2024 klo 11:00 - n.13:00 Suomen aikaa

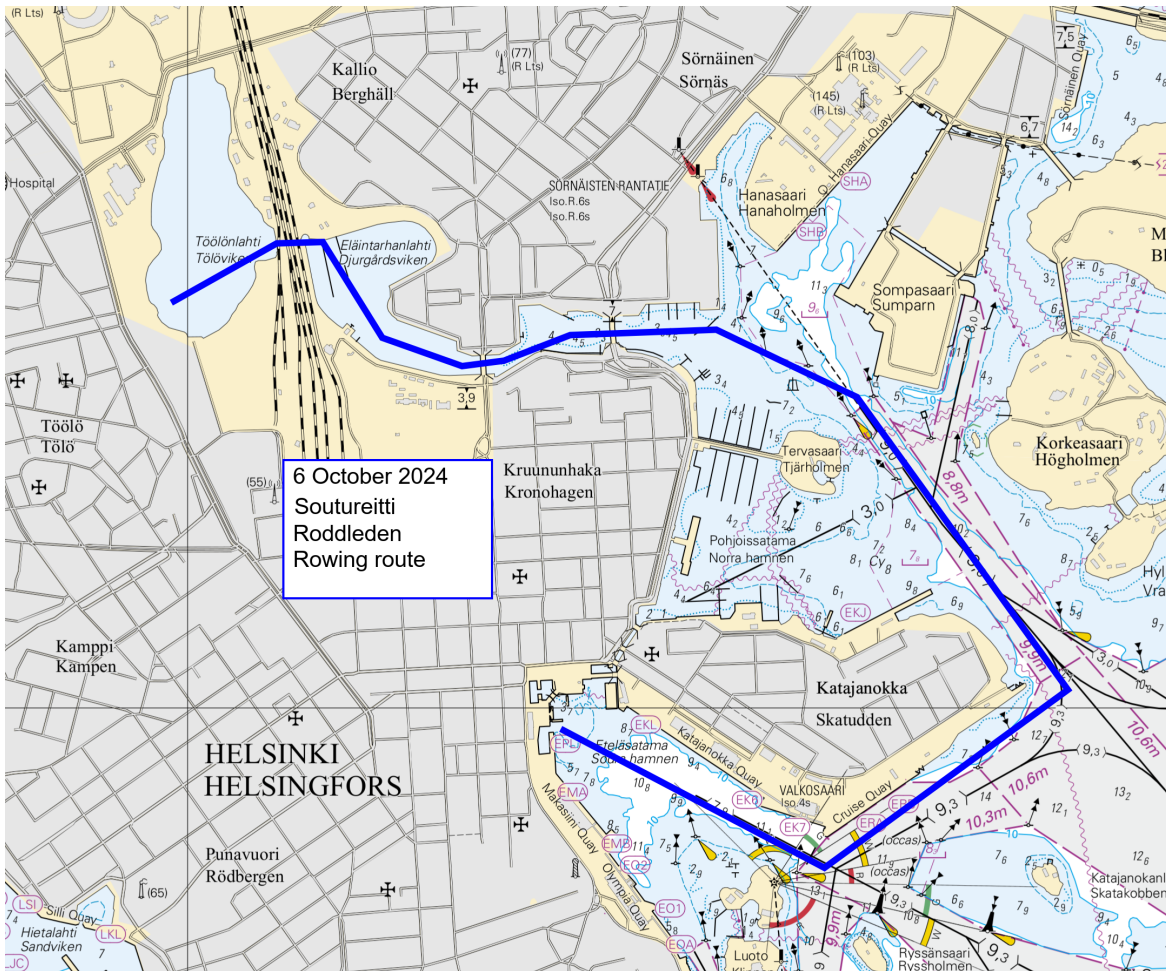
1

Silakkasoutu ja -patikka puhtaiden lähivesien ja Itämeren hyväksi tapahtuu Helsingissä Silakkamarkkinoiden ensimmäisenä sunnuntaina 6.10.2024. Tapahtumassa soudetaan kirkkoveneillä Töölönlahdelta kauppatorille.

Aluksia kehoitetaan noudattamaan varovaisuutta, väistämään soutajia ja välttämään aallokon muodostamista.

Lisätietoja: <https://www.silakkasoutu.fi/>

2



Kuva viitteeksi, karttaotteet ei merikartan mittakaavassa.

(Silakkasoutu / Finlandia Hall rotaryklubi ry, 2024)

\*212(P)/2024

2024-09-30

Suomi. Ahvenanmeri. Tuotevalikoimasta poistuva merikartta.

**Kartat**

**Edellinen**

Ajankohta: 20.12.2024

---

1

Merikartta 935 Eteläinen Ahvenanmeri poistuu tuotevalikoimasta 20.12.2024. Korvaavia tuotteita ovat merikartta 953 Saaristomeri (1:250000) ja ruotsalainen merikartta SE 619 (INT 1240) Sea of Åland (1:150000).

(Traficom, Helsinki/Helsingfors 2024)

---

---

# Voimassa olevat Ennakko- (P) ja Tilapäiset- (T) - tiedonannot (30.09.2024)

## Suomenlahti

T&P	Kartat	Suomenlahti
174(T)/2019 <a href="#">☞</a>	951	Iso Tytärsaaren KA -puoli. Esteet
296(T)/2020 <a href="#">☞</a>	17, 18, 191, 952, A, B	Helsinki. Sipoo. Alueet ja rajat
20(T)/2021 <a href="#">☞</a>	951, A	TSS OFF ROOSHER ISLAND. Majakka Rodser sammutettu...Turvalaitteet
228(T)/2021 <a href="#">☞</a>	951, A	Kulmamatala. Majakka Krestovjy sammutettu. Tiedonanto uusitaan. Turvalaitteet
304(T)/2021 <a href="#">☞</a>	18, 192, A, B	Helsinki. Vuosaari. Tiedonanto uusitaan. Turvalaitteet. Alueet ja rajat
65(T)/2022 <a href="#">☞</a>	A, S	Viipuri. Tuhoutunut loisto. Tiedonanto uusitaan. Turvalaitteet
66(T)/2022 <a href="#">☞</a>	A, S	Viipuri. Loiston valo poissa toiminnasta. Tiedonanto uusitaan. Turvalaitteet
86(T)/2022 <a href="#">☞</a>	18, 191, 952, A, B	Helsinki. Kruunuvuori. Rajoituksia vesiliikenteeseen. Väylät
90(T)/2022 <a href="#">☞</a>	951	Tiskolovo. Majakka Kajbolovo. Turvalaitteet
229(T)/2023 <a href="#">☞</a>	18, 191, A, B	Helsinki. Hernesaari. Turvalaitteet
230(T)/2023 <a href="#">☞</a>	18, 191, A, B	Helsinki. Hernesaari. Turvalaitteet. Alueet ja rajat
270(T)/2023 <a href="#">☞</a>	951, 952	Purekkariniemen P -puoli. Kelluva este poistettu. Esteet
35(T)/2024 <a href="#">☞</a>	14, 138, A	Kotka. Lehmäsaari. Tuhoutunut linjamerkki. Turvalaitteet
52(T)/2024 <a href="#">☞</a>	952, A, B	Prangli. Kelnase. Rakennustyöt. Alueet ja rajat
80(T)/2024 <a href="#">☞</a>	18, 952, A, B	Helsinginmatalan LO -puoli. ODAS -viitta. Turvalaitteet
194(T)/2024 <a href="#">☞</a>	18, 191, A, B	Helsinki. Sompasaari. Turvalaitteet

## Saaristomeri

T&P	Kartat	Saaristomeri
189(T)/2023 <a href="#">☞</a>	26, D	Parainen. Kirjala...Rajoituksia vesiliikenteeseen. Alueet ja rajat
40(T)/2024 <a href="#">☞</a>	26, 190, D	Naantali. Raumakari...Kirkonsalmi. Tiedonanto uusitaan. Turvalaitteet
74(T)/2024 <a href="#">☞</a>	27, 167, D	Parainen. Utön E -puoli. ODAS -poiju. Turvalaitteet
130(T)/2024 <a href="#">☞</a>	27, D	Parainen. Utön E -puoli. ODAS -poiju. Turvalaitteet
168(T)/2024 <a href="#">☞</a>	25, 26, 37, D	Parainen. Seili. ODAS-pojju. Turvalaitteet
201(T)/2024 <a href="#">☞</a>	23, B	Kemiönsaari. Strömman. Sillankorjaustyöt. Alueet ja rajat

## Ahvenanmeri

T&P	Kartat	Ahvenanmeri
97(T)/2024 <a href="#">↗</a>	32, 160, C	Maarianhamina. Lemströmin kanava...Alueet ja rajat
154(T)/2024 <a href="#">↗</a>	31, 935, 953, C	Lemland. Majakka Lågsjär sammutettu. Turvalaitteet
155(T)/2024 <a href="#">↗</a>	31, 935, C	TSS SOUTH ÅLAND SEA. Majakka Flötjan sammutettu. Turvalaitteet

## Selkämeri

T&P	Kartat	Selkämeri
30(T)/2022 <a href="#">↗</a>	41, 127, E	Rauma. Ulko-Petäjäs. Alueet ja rajat
160(T)/2022 <a href="#">↗</a>	41, 127, E	Rauma. Otanlahti. Kelluva saari. Esteet
128(T)/2023 <a href="#">↗</a>	953, 954, 955, C	Saltvik. Brändö. Mittalaitteita pohjassa. Turvalaitteet
8(T)/2024 <a href="#">↗</a>	42, 125, E	Pori. Tahkoluoto. Tiedonanto uusitaan. Turvalaitteet
76(T)/2024 <a href="#">↗</a>	955	Gävlen itäpuoli. Loisto Purrutsgrund sammutettu. Turvalaitteet
95(T)/2024 <a href="#">↗</a>	42, 125, 955, E	Pori. Tahkoluoto. Majakka Kaijakari sammutettu. Turvalaitteet
121(T)/2024 <a href="#">↗</a>	45, 46, 815, 816	Korsnäs. Mittalaitteita pohjassa. Esteet

## Merenkurkku

T&P	Kartat	Merenkurkku
238(T)/2022 <a href="#">↗</a>	48, 115, 921, F, M	Vaasa. Vaskiluoto. Tiedonanto uusitaan. Turvalaitteet
126(T)/2023 <a href="#">↗</a>	48, 115, 820	Vaasa. Vaskiluoto. Ruoppaustyöt. Alueet ja rajat
142(T)/2023 <a href="#">↗</a>	48, 115, 820, 956, 957, 8061, 8065	Vaasa. Vaskiluoto. Tiedonanto uusitaan. Turvalaitteet. Väylät. Väyläalueet
255(T)/2023 <a href="#">↗</a>	48, 115, 820	Vaasa. Vaskiluoto. Tiedonanto uusitaan. Turvalaitteet
256(T)/2023 <a href="#">↗</a>	48, 115, 820	Vaasa. Vaskiluoto. Ruoppaustyöt. Tiedonanto uusitaan. Alueet ja rajat
266(T)/2023 <a href="#">↗</a>	47, 825, 956, 957, 8065	TSS in Norra Kvarken. Talvikaudeksi poistetut poijut. Turvalaitteet
62(T)/2024 <a href="#">↗</a>	48, 819, 822, 956, 957, 8061, 8065	Mustasaari. Raippaluodon L -puoli...Turvalaitteet

## Perämeri

T&P	Kartat	Perämeri
263(T)/2023 <a href="#">↗</a>	55, 119, 838, 839, 958, 8071	Raahe. Loisto Heikinkari sammutettu. Turvalaitteet
137(T)/2024 <a href="#">↗</a>	57, 847	Oulun edusta. Länsiletto. Turvalaitteet
144(T)/2024 <a href="#">↗</a>	57, 846	Oulu. Pajuniemi. Turvalaitteet
145(T)/2024 <a href="#">↗</a>	57, 846, 958, 8071	Hailuoto. Sillanrakennustyöt. Alueet ja rajat
164(T)/2024 <a href="#">↗</a>	57, 119, 846	Oulu. Pikisaari. Väylät
174(T)/2024 <a href="#">↗</a>	958	Luulajan edusta. Sandgrönnfjärden. Osittain suljettu väylä. Alueet ja rajat
175(T)/2024 <a href="#">↗</a>	60	Kemi. Majakka Kemi 1:n KO-puoli. Rakennustyöt. Alueet ja rajat
197(T)/2024 <a href="#">↗</a>	57, 119, 845, 846	Oulu. Oulun satama. Ruoppaustyöt. Alueet ja rajat
208(T)/2024 <a href="#">↗</a>	57, 846, 8071	Hailuoto. Sillanrakennustyöt. Alueet ja rajat

## Vuoksen vesistö

T&P	Kartat	Vuoksen vesistö
268(T)/2019 <a href="#">↗</a>	M	Kuopio. Kotkatniemi. Turvalaitteet
214(T)/2020 <a href="#">↗</a>		Leppävirta. Hyvärilä. Turvalaitteet
90(T)/2023 <a href="#">↗</a>	921, M	Kuopio. Loisto Sotkanselkä toiminnassa. Tiedonanto uusitaan. Turvalaitteet

## Kymijoen vesistö

T&P	Kartat	Kymijoen vesistö
-	-	

## Kokemäenjoen vesistö

T&P	Kartat	Kokemäenjoen vesistö
-	-	

## Oulujoen vesistö

T&P	Kartat	Oulujoen vesistö
-	-	

## Paatsjoen vesistö

T&P	Kartat	Paatsjoen vesistö
-	-	

## Saimaan kanava

T&P	Kartat	Saimaan kanava
-	-	

## Pohjoinen Itämeri

T&P	Kartat	Pohjoinen Itämeri
11(T)/2024 <a href="#">↗</a>	952, 953, 954	Hiidenmaa. Tahkuna. Loisto Lehtma sammutettu. Turvalaitteet

## Tiedotuksia

T&P	Kartat	Tiedotuksia
291(T)/2022 <a href="#">↗</a>		Perämeri. Oulun edusta. V-AIS. Tiedonanto uusitaan.
137(T)/2023 <a href="#">↗</a>		Helsinki. Korkeasaari. Sillanrakennustyöt. Rajoituksia vesiliikenteeseen.
102(T)/2024 <a href="#">↗</a>		Parainen. Hessund. Sillanrakennustyöt.
173(T)/2024 <a href="#">↗</a>		Kemi. Simo. Ii. Merenmittausta.
209(T)/2024 <a href="#">↗</a>		Helsinki. Silakkasoutu.
212(P)/2024 <a href="#">↗</a>		Tuotevalikoimasta poistuva merikartta.