



# Underrättelser för sjöfarande

## Ufs 29/2024

Notiser: 222 - 227 / 20.10.2024



# Innehållsförteckning

<b>Titel</b>	<b>Sida</b>
Index enligt område	2
Kortindex	3
Finska viken	4
Skärgårdshavet	5
Ålands hav	8
Bottenviken	10
Preliminära (P) och Tillfälliga (T) notiser i kraft (18.10.2024)	11

# Index enligt område

## **Finska viken**

## **Kort**

\*224/2024 18, 192, A, B

## **Skärgårdshavet**

## **Kort**

\*223/2024 26, 190, 952, 953, 954, D

## **Ålands hav**

## **Kort**

\*225/2024 31, 935, 953, 954, C

\*227/2024 31, 935, 953, C

## **Bottenviken**

## **Kort**

\*222/2024 59, 854

\*226/2024 57, 847

# Kortindex

<b>Kort</b>	<b>Notiser</b>
18	*224/2024
26	*223/2024
31	*225/2024, *227/2024
57	*226/2024
59	*222/2024
190	*223/2024
192	*224/2024
847	*226/2024
854	*222/2024
935	*225/2024, *227/2024
952	*223/2024
953	*223/2024, *225/2024, *227/2024
954	*223/2024, *225/2024
A	*224/2024
B	*224/2024
C	*225/2024, *227/2024
D	*223/2024

# Finska viken

\*224/2024

2024-10-18

Finland. Finska viken. Helsingfors. Nordsjö. Muddringsarbeten har slutförts. Områden och gränser

Kort		Föregående
18	(INT 1250)	215/2024 <a href="#">↗</a>
192	(INT 1160)	215/2024 <a href="#">↗</a>
A625		217/2024 <a href="#">↗</a>
B625		216/2024 <a href="#">↗</a>

Utgår: 215(T)/2024 [↗](#)

1 18, 192, A625, B625

Stryk

Mellan följande positioner:

- |     |            |            |
|-----|------------|------------|
| (1) | 60°12.14'N | 25°11.70'E |
| (2) | 60°12.37'N | 25°11.71'E |
| (3) | 60°12.47'N | 25°11.93'E |
| (4) | 60°12.47'N | 25°12.08'E |
| (5) | 60°12.14'N | 25°11.70'E |

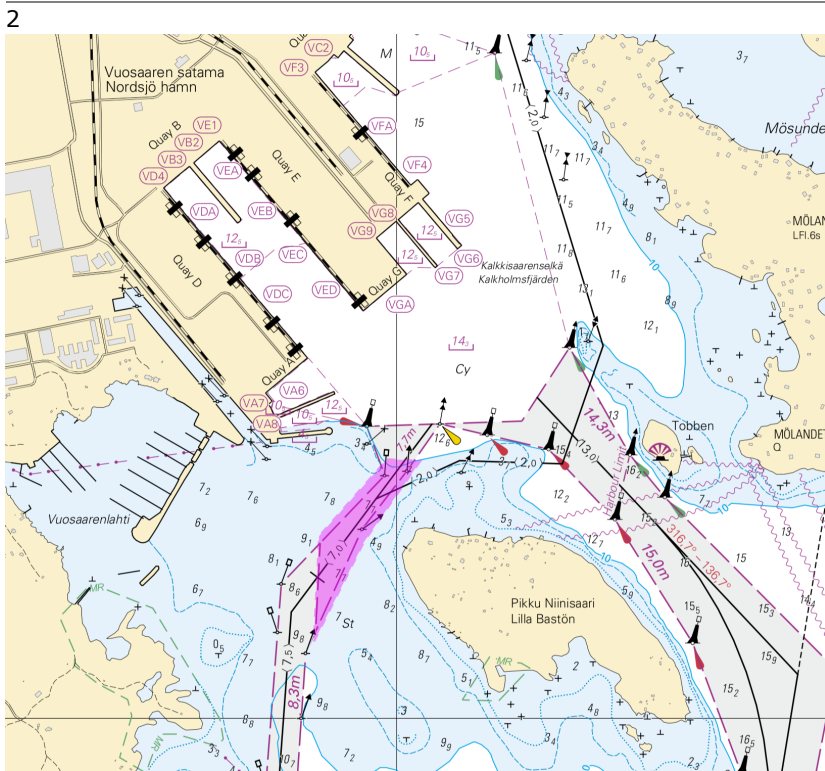


Bild för referens, kortutdrag inte i sjökortets skala.

(Sweco Finland Oy, 2024)

# Skärgårdshavet

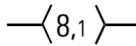
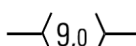
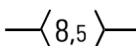
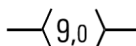

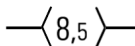
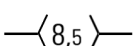
\*223/2024


2024-10-16


Finland. Skärgårdshavet. Åbo. Pansio. (MSL/MW). Farleder.  
Farledsområden. Områden och gränser


Kort		Föregående
26	(INT 1189)	206/2024 <a href="#">↗</a>
190, 190.B	(INT 1158)	179/2024 <a href="#">↗</a>
952		218/2024 <a href="#">↗</a>
953		154/2024 <a href="#">↗</a>
954	(INT 1210)	189/2024 <a href="#">↗</a>
D706, D706.1, D706.2, D/Utö - Turku		210/2024 <a href="#">↗</a>


Refererar:65/2024 [↗](#)

1	26, 190, 190.B, 952, 953, 954, D706, D706.2	
Stryk 	Mellan följande positioner:	(1) 60°26.512'N 22°10.041'E (2) 60°26.403'N 22°09.791'E
2	26, 190, 190.B, 952, 953, 954, D706, D706.2, D/Utö - Turku	
Stryk 	Mellan följande positioner:	(1) 60°26.467'N 22°09.855'E (2) 60°26.403'N 22°09.791'E
3	26, 190, 190.B, 952, 953, 954, D706, D706.2, D/Utö - Turku	
Inför 	Mellan följande positioner:	(1) 60°26.458'N 22°09.841'E (2) 60°26.403'N 22°09.791'E
4	26, 190, 190.B, 952, 953, 954, D706, D706.2	
Ändra   	Mellan följande positioner:	(1) 60°26.403'N 22°09.791'E (2) 60°26.296'N 22°07.041'E
5	26, 190, 952, 953, 954, D706, D706.1, D706.2	
Inför 	Mellan följande positioner:	(1) 60°26.296'N 22°07.041'E Stryk den tidigare mittlinjen (2) 60°26.492'N 22°06.056'E


6		26, 190, 190.B, D706, D706.1, D706.2		
Inför		Mellan följande positioner:	(1)	60°26.390'N 22°06.297'E
			(2)	60°26.511'N 22°06.266'E
			(3)	60°26.278'N 22°07.383'E
			(4)	60°26.270'N 22°08.003'E
			(5)	60°26.329'N 22°09.091'E
			(6)	60°26.268'N 22°09.131'E
			(7)	60°26.153'N 22°08.501'E
			(8)	60°26.182'N 22°07.999'E
			(9)	60°26.166'N 22°07.149'E
			(10)	60°26.390'N 22°06.297'E

7		26, 190, 190.B, D706, D706.2		
Inför		Mellan följande positioner:	(1)	60°26.268'N 22°09.131'E
			(2)	60°26.329'N 22°09.091'E
			(3)	60°26.366'N 22°09.399'E
			(4)	60°26.413'N 22°09.694'E
			(5)	60°26.500'N 22°09.917'E
			(6)	60°26.477'N 22°10.009'E
			(7)	60°26.375'N 22°09.866'E
			(8)	60°26.289'N 22°09.249'E
			(9)	60°26.268'N 22°09.131'E

8		26, 190, D706, D706.1, D706.2		
Inför		Mellan följande positioner:	(1)	60°26.511'N 22°06.266'E
			(2)	60°26.278'N 22°07.383'E
		Stryk den tidigare begränsningslinjen	(3)	60°26.358'N 22°07.281'E
			(4)	60°26.435'N 22°06.959'E
			(5)	60°26.511'N 22°06.266'E

9		26, 190, D706, D706.2		
Inför		Mellan följande positioner:	(1)	60°26.270'N 22°08.003'E
			(2)	60°26.329'N 22°09.091'E
		Stryk den tidigare begränsningslinjen	(3)	60°26.334'N 22°08.652'E
			(4)	60°26.270'N 22°08.003'E

10		26, 190, 190.B, D706, D706.2		
Inför		Mellan följande positioner:	(1)	60°26.289'N 22°09.249'E
			(2)	60°26.342'N 22°09.698'E
		Stryk den tidigare begränsningslinjen	(3)	60°26.375'N 22°09.866'E
			(4)	60°26.289'N 22°09.249'E

11		26, 190, 190.B, D706, D706.2		
Inför		Mellan följande positioner:	(1)	60°26.153'N 22°08.501'E
			(2)	60°26.147'N 22°08.631'E
		Stryk den tidigare begränsningslinjen	(3)	60°26.203'N 22°08.873'E
			(4)	60°26.289'N 22°09.249'E
			(5)	60°26.268'N 22°09.131'E
			(6)	60°26.153'N 22°08.501'E



Mellan följande positioner:

(1)	60°26.167'N	22°07.147'E
(2)	60°26.164'N	22°06.962'E
(3)	60°26.261'N	22°06.654'E
(4)	60°26.390'N	22°06.297'E

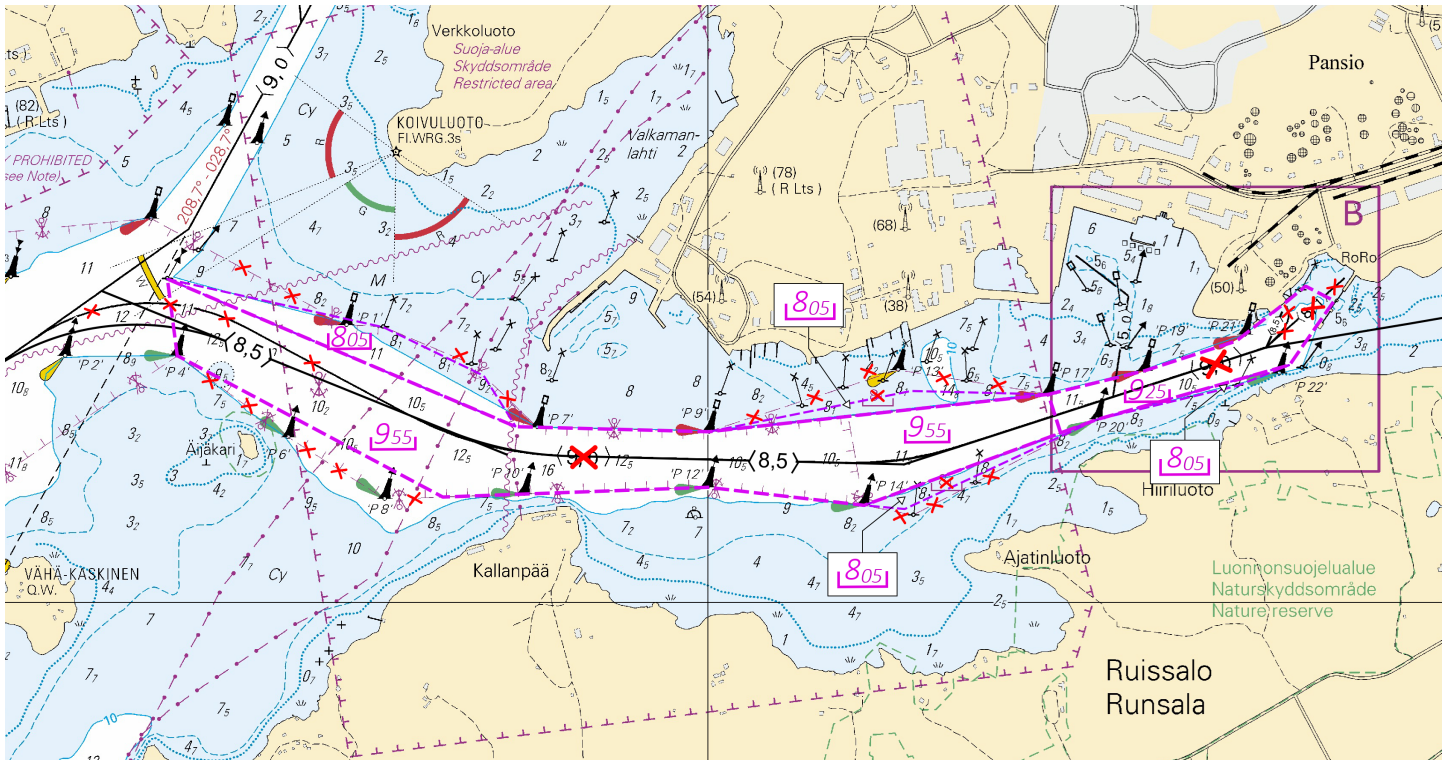


Bild för referens, kortutdrag inte i sjökortets skala.

(Traficom, Helsinki/Helsingfors 2024)


# Ålands hav


\*225/2024


2024-10-18

Finland. Ålands hav. Lemland. Vitkubben. Säkerhetsanordningar

Kort	Föregående
31	(INT 1194) 155/2024 <a href="#">↗</a>
935	155/2024 <a href="#">↗</a>
953	223/2024 <a href="#">↗</a>
954	(INT 1210) 223/2024 <a href="#">↗</a>
C755, C/Ahvenanmeri	211/2024 <a href="#">↗</a>

1	31, 935, 953, 954, C/Ahvenanmeri			
Inför		59°50.356'N	20°05.400'E	88928

2	31, 935, 953, 954, C755, C/Ahvenanmeri			
Inför		59°50.608'N	20°02.879'E	88927

3	31, 935, 953, 954, C755, C/Ahvenanmeri			
Inför		59°52.020'N	20°00.932'E	88925

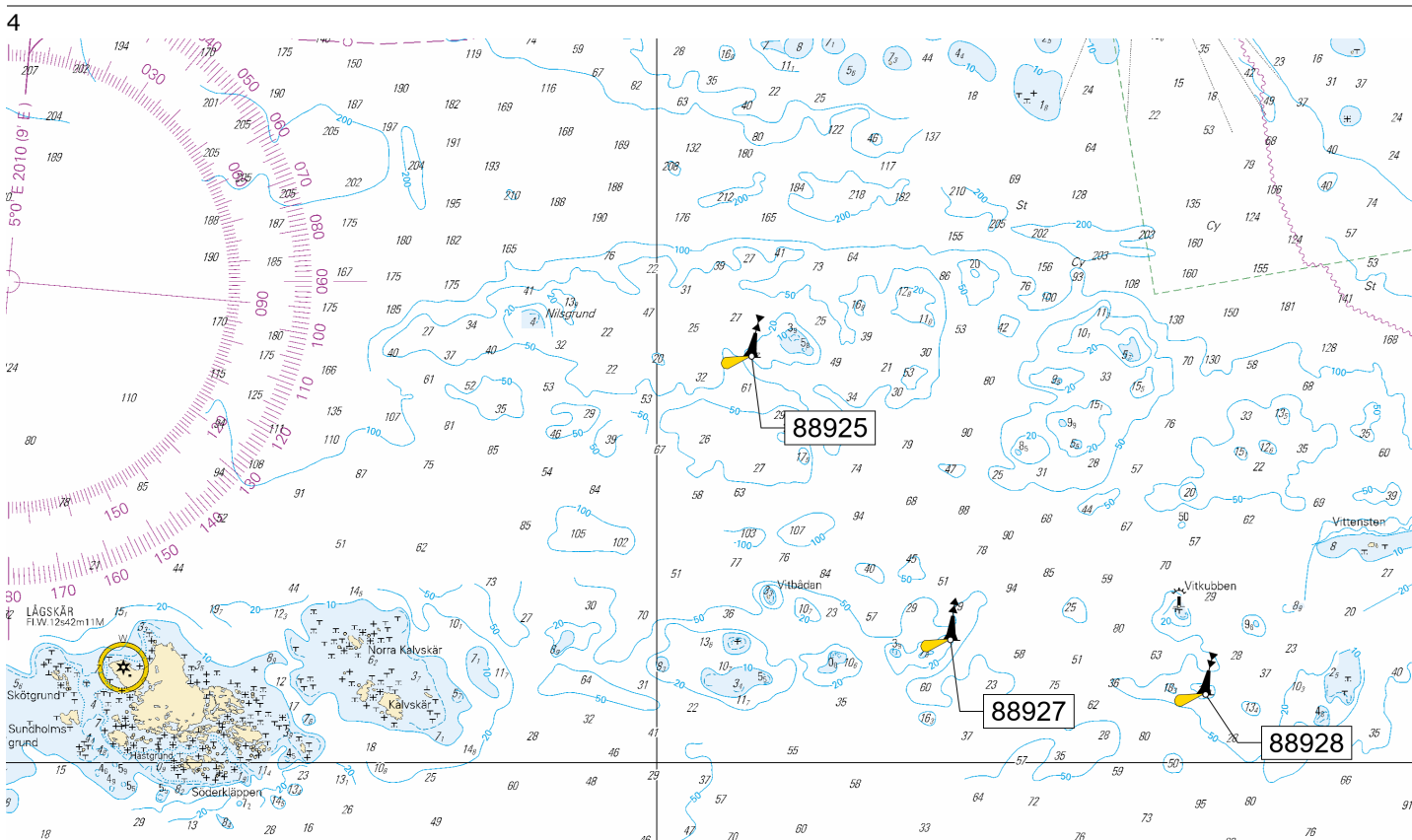


Bild för referens, kortutdrag inte i sjökortets skala.

(Traficom, Helsinki/Helsingfors 2024)

\*227/2024



2024-10-18

Finland. Ålands hav. Lemland. Fyren Lågskär i drift. Säkerhetsanordningar

Kort	Föregående
31	(INT 1194) 225/2024 <a href="#">↗</a>
935	225/2024 <a href="#">↗</a>
953	225/2024 <a href="#">↗</a>
C755	225/2024 <a href="#">↗</a>

Utgår: 154(T)/2024 [↗](#)

---

1	31, 935, 953, C755				
Ändra			59°50.47'N	19°54.74'E	6114, (C4480)
	LÅGSKÄR FI.W.12s (exting)	→ LÅGSKÄR FI.W.12s			

(Traficom, Helsinki/Helsingfors 2024)

---

---

# Bottenviken

\*222/2024

2024-10-11

Finland. Bottenviken. Kemi. Ajos. ( N2000 ) (BSCD2000). Farledsområden

Kort	Föregående
59.A	(INT 1150) 203/2024 <a href="#">↗</a>
854.A	203/2024 <a href="#">↗</a>

1 59.A, 854.A

Ändra  9,1m 65°39.82'N 24°30.94'E

9

2

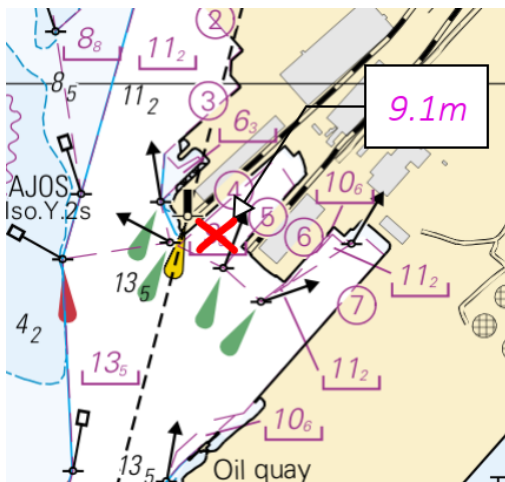


Bild för referens, kortutdrag inte i sjökortets skala.

(Traficom, Helsinki/Helsingfors 2024)

\*226/2024

2024-10-18

Finland. Bottenviken. Utanför Uleåborg. Fyren Länsiletto i drift. Säkerhetsanordningar

Kort	Föregående
57	(INT 1148) 208/2024 <a href="#">↗</a>
847	162/2024 <a href="#">↗</a>

Utgår: 137(T)/2024 [↗](#)

1 57, 847

Ändra   65°10.824'N 25°02.674'E 9142, (C4150.1)  
LÄNSILETTO LFI.6s (exting)  LÄNSILETTO LFI.6s

(Traficom, Helsinki/Helsingfors 2024)

# Preliminära (P) och Tillfälliga (T) notiser i kraft (18.10.2024)

## Finska viken

T&P	Kort	Finska viken
174(T)/2019 <a href="#">↗</a>	951	SO om Bol'soj Tjuters. Hinder
296(T)/2020 <a href="#">↗</a>	17, 18, 191, 952, A, B	Helsingfors. Sibbo. Områden och gränser
20(T)/2021 <a href="#">↗</a>	951, A	TSS OFF ROOSHER ISLAND. Fyren Rodser släckt...Säkerhetsanordningar
228(T)/2021 <a href="#">↗</a>	951, A	Krestovjy. Fyren Krestovjy släckt...Säkerhetsanordningar
304(T)/2021 <a href="#">↗</a>	18, 192, A, B	Helsingfors. Nordsjö...Säkerhetsanordningar. Områden och gränser
65(T)/2022 <a href="#">↗</a>	A, S	Viborg. Förstört sjömärke med fyrljus...Säkerhetsanordningar
66(T)/2022 <a href="#">↗</a>	A, S	Viborg. Ljuset på fyren ur bruk...Säkerhetsanordningar
86(T)/2022 <a href="#">↗</a>	18, 191, 952, A, B	Helsingfors. Kronberget. Begränsningar i sjötrafiken. Farleder
90(T)/2022 <a href="#">↗</a>	951	Tiskolovo. Fyren Kajbolovo. Säkerhetsanordningar
229(T)/2023 <a href="#">↗</a>	18, 191, A, B	Helsingfors. Ärtholmen. Säkerhetsanordningar
230(T)/2023 <a href="#">↗</a>	18, 191, A, B	Helsingfors. Ärtholmen. Säkerhetsanordningar. Områden och gränser
35(T)/2024 <a href="#">↗</a>	14, 138, A	Kotka. Lehmäsaari. Ensmärke förstört. Säkerhetsanordningar
52(T)/2024 <a href="#">↗</a>	952, A, B	Prangli. Kelnase. Byggnadsarbeten. Områden och gränser
80(T)/2024 <a href="#">↗</a>	18, 952, A, B	SV om Helsinginmatala. ODAS -prick. Säkerhetsanordningar
194(T)/2024 <a href="#">↗</a>	18, 191, A, B	Helsingfors. Sumparn. Säkerhetsanordningar
216(T)/2024 <a href="#">↗</a>	952, A, B	Viinsi poolsaar. Underhåll av säkerhetsanordningar. Säkerhetsanordningar

## Skärgårdshavet

T&P	Kort	Skärgårdshavet
189(T)/2023 <a href="#">↗</a>	26, D	Pargas. Kirjala...Begränsningar i sjötrafiken. Områden och gränser
40(T)/2024 <a href="#">↗</a>	26, 190, D	Nådendal. Raumakari...Underrättelsen upprepas. Säkerhetsanordningar
74(T)/2024 <a href="#">↗</a>	27, 167, D	Pargas. S om Utö. ODAS-boj. Säkerhetsanordningar
130(T)/2024 <a href="#">↗</a>	27, D	Pargas. S om Utö. ODAS-boj. Säkerhetsanordningar
168(T)/2024 <a href="#">↗</a>	25, 26, 37, D	Pargas. Sjalö. ODAS-boj. Säkerhetsanordningar
201(T)/2024 <a href="#">↗</a>	23, B	Kimitoön. Strömma. Broreparationer. Områden och gränser

# Ålands hav

T&P	Kort	Ålands hav
97(T)/2024 <a href="#">↗</a>	32, 160, C	Mariehamn. Lemströms kanal...Områden och gränser
155(T)/2024 <a href="#">↗</a>	31, 935, C	TSS SOUTH ÅLAND SEA. Fyren Flötjan släckt. Säkerhetsanordningar

# Bottenhavet

T&P	Kort	Bottenhavet
30(T)/2022 <a href="#">↗</a>	41, 127, E	Raumo. Ulko-Petäjäs. Områden och gränser
160(T)/2022 <a href="#">↗</a>	41, 127, E	Raumo. Otanlahti. Floating Island. Hinder
128(T)/2023 <a href="#">↗</a>	953, 954, 955, C	Saltvik. Brändö. Mätutrustning på havsbotten. Säkerhetsanordningar
8(T)/2024 <a href="#">↗</a>	42, 125, E	Björneborg. Vetenskär. Underrättelsen upprepas. Säkerhetsanordningar
95(T)/2024 <a href="#">↗</a>	42, 125, 955, E	Björneborg. Vetenskär. Fyren Kaijakari släckt. Säkerhetsanordningar
121(T)/2024 <a href="#">↗</a>	45, 46, 815, 816	Korsnäs. Mätutrustning på havsbotten. Hinder

# Kvarken

T&P	Kort	Kvarken
238(T)/2022 <a href="#">↗</a>	48, 115, 921, F, M	Vasa. Vasklot. Underrättelsen upprepas. Säkerhetsanordningar
126(T)/2023 <a href="#">↗</a>	48, 115, 820	Vasa. Vasklot. Muddringsarbeten. Områden och gränser
142(T)/2023 <a href="#">↗</a>	48, 115, 820, 956, 957, 8061, 8065	Vasa. Vasklot...Säkerhetsanordningar. Farleder. Farledsområden
255(T)/2023 <a href="#">↗</a>	48, 115, 820	Vasa. Vasklot. Underrättelsen upprepas. Säkerhetsanordningar
256(T)/2023 <a href="#">↗</a>	48, 115, 820	Vasa. Vasklot. Muddringsarbeten. Underrättelsen upprepas. Områden och gränser
266(T)/2023 <a href="#">↗</a>	47, 825, 956, 957, 8065	TSS in Norra Kvarken. Bojar tillfälligt indragna för vintern. Säkerhetsano...
62(T)/2024 <a href="#">↗</a>	48, 819, 822, 956, 957, 8061, 8065	Korsholm. V om Replot. Fyren Vaasan Majakka släckt. Säkerhetsanordningar

## Bottenviken

T&P	Kort	Bottenviken
263(T)/2023 <a href="#">↗</a>	55, 119, 838, 839, 958, 8071	Brahestad. Fyren Heikinkari släckt. Säkerhetsanordningar
144(T)/2024 <a href="#">↗</a>	57, 846	Uleåborg. Pajuniemi. Säkerhetsanordningar
145(T)/2024 <a href="#">↗</a>	57, 846, 958, 8071	Karlö. Brobyggnadsarbeten. Områden och gränser
164(T)/2024 <a href="#">↗</a>	57, 119, 846	Uleåborg. Pikisaari. Farleder
174(T)/2024 <a href="#">↗</a>	958	Inloppet till Luleå. Sandgrönfjärden...Områden och gränser
175(T)/2024 <a href="#">↗</a>	60	Kemi. NÖ om fyren Kemi 1. Byggnadsarbeten. Områden och gränser
197(T)/2024 <a href="#">↗</a>	57, 119, 845, 846	Uleåborg. Uleåborgs hamn. Muddringsarbeten. Områden och gränser
208(T)/2024 <a href="#">↗</a>	57, 846, 8071	Karlö. Brobyggnadsarbeten. Områden och gränser

## Vuoksens vattendrag

T&P	Kort	Vuoksens vattendrag
268(T)/2019 <a href="#">↗</a>	M	Kuopio. Kotkatniemi. Säkerhetsanordningar
214(T)/2020 <a href="#">↗</a>		Leppävirta. Hyvärilä. Säkerhetsanordningar
90(T)/2023 <a href="#">↗</a>	921, M	Kuopio. Fyren Sotkanselkä i drift...Säkerhetsanordningar

## Kymmene älvs vattendrag

T&P	Kort	Kymmene älvs vattendrag
-	-	

## Kumo älvs vattendrag

T&P	Kort	Kumo älvs vattendrag
-	-	

## Ule älvs vattendrag

T&P	Kort	Ule älvs vattendrag
-	-	

## Paatsjoki vattendrag

T&P	Kort	Paatsjoki vattendrag
-	-	

## Saima kanal

T&P	Kort	Saima kanal
-	-	

## Norra Östersjön

T&P	Kort	Norra Östersjön
11(T)/2024 <a href="#">↗</a>	952, 953, 954	Dagö. Tahkuna. Fyren Lehtma släckt. Säkerhetsanordningar

## Uppllysningar

T&P	Kort	Uppllysningar
291(T)/2022 <a href="#">↗</a>		Bottenviken. Utanför Uleåborg. V-AIS. Underrättelsen upprepas.
137(T)/2023 <a href="#">↗</a>		Helsingfors. Högholmen. Brobyggnadsarbeten. Begränsningar i sjötrafiken.
102(T)/2024 <a href="#">↗</a>		Pargas. Hessund. Brobyggnadsarbeten.
173(T)/2024 <a href="#">↗</a>		Kemi. Simo. Ii. Sjömätningar utförs.
212(P)/2024 <a href="#">↗</a>		Sjökort som kommer att dras in.