



# Underrättelser för sjöfarande

## UfS 2/2024

Notiser: 17 - 22 / 20.01.2024



# Innehållsförteckning

<b>Titel</b>	<b>Sida</b>
Index enligt område	2
Kortindex	3
Skärgårdshavet	4
Ålands hav	10
Preliminära (P) och Tillfälliga (T) notiser i kraft (19.01.2024)	11

# Index enligt område

## Skärgårdshavet

## Kort

*17(T)/2024	25, 26, 37, 105, 952, 953, 954, D
*18(T)/2024	25, 26, 37, 105, 952, 953, 954, D
*19(T)/2024	22, 23, 25, 26, 952, 953, 954, B, D
*20(T)/2024	26, 190, D
*22/2024	41, E

## Ålands hav

## Kort

*21/2024	32, C
----------	-------

# Kortindex

<b>Kort</b>	<b>Notiser</b>
22	*19(T)/2024
23	*19(T)/2024
25	*17(T)/2024, *18(T)/2024, *19(T)/2024
26	*17(T)/2024, *18(T)/2024, *19(T)/2024, *20(T)/2024
32	*21/2024
37	*17(T)/2024, *18(T)/2024
41	*22/2024
105	*17(T)/2024, *18(T)/2024
190	*20(T)/2024
952	*17(T)/2024, *18(T)/2024, *19(T)/2024
953	*17(T)/2024, *18(T)/2024, *19(T)/2024
954	*17(T)/2024, *18(T)/2024, *19(T)/2024
B	*19(T)/2024
C	*21/2024
D	*17(T)/2024, *18(T)/2024, *19(T)/2024, *20(T)/2024
E	*22/2024

# Skärgårdshavet

\*17(T)/2024

2024-01-12

Finland. Skärgårdshavet. Pargas. Innamo. Farledsavsnittet avstängt under vintersäsongen. Farleder

Kort		Föregående
25	(INT 1188)	6/2024 <a href="#">↗</a>
26	(INT 1189)	6/2024 <a href="#">↗</a>
37	(INT 1198)	7/2024 <a href="#">↗</a>
105.A	(INT 11881)	248/2023 <a href="#">↗</a>
952		11/2024 <a href="#">↗</a>
953		11/2024 <a href="#">↗</a>
954	(INT 1210)	11/2024 <a href="#">↗</a>
D718, D719, D/Utö - Turku		7/2024 <a href="#">↗</a>

Tidpunkt: Tills vidare

1

Farleden är avstängd för sjötrafik under vintersäsongen.

2

25, 26, 37, 105.A, 952, 953, 954, D718, D719, D/Utö - Turku

Stryk  $\langle 10,0 \rangle$

Farleden är stängd mellan följande positioner:

(1)	60°14.14'N	21°42.95'E
(2)	60°17.72'N	21°44.79'E

3

Förbudet gäller inte tjänsteuppdrag, sjuktransporter och räddningsåtgärder eller trafik som är nödvändig av andra motsvarande orsaker. Beslutet gäller tillsvidare inte heller den korsande förbindelsefartygstrafiken.

4

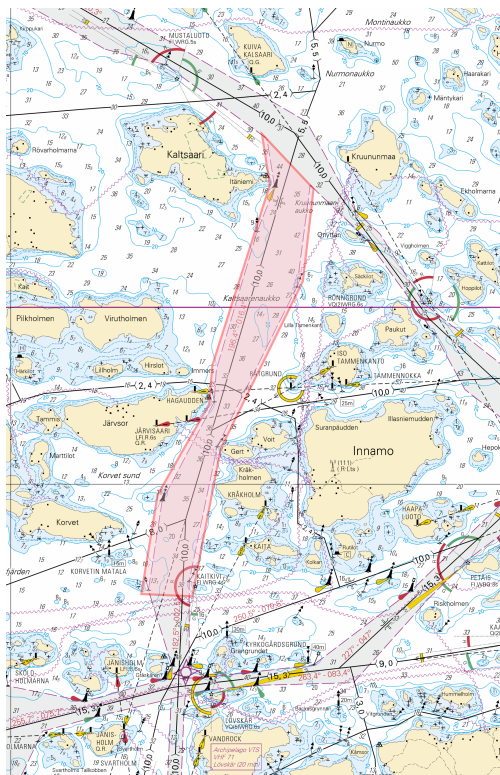


Bild för referens, kortutdrag inte i sjökortets skala.

\*18(T)/2024

2024-01-16

# Finland. Skärgårdshavet. Pargas. Sjölo. Farledsavsnittet stängt för vintersäsongen. Farleder

Kort		Föregående
25	(INT 1188)	17/2024 <a href="#">↗</a>
26	(INT 1189)	17/2024 <a href="#">↗</a>
37	(INT 1198)	17/2024 <a href="#">↗</a>
105.A	(INT 11881)	17/2024 <a href="#">↗</a>
952		17/2024 <a href="#">↗</a>
953		17/2024 <a href="#">↗</a>
954	(INT 1210)	17/2024 <a href="#">↗</a>
D708, D718, D/Utö - Turku		17/2024 <a href="#">↗</a>

Tidpunkt: Tills vidare

1  
Farledsavsnittet är stängt för sjötrafik under vintersäsongen.

2 25, 26, 37, 105.A, 952, 953, 954, D708, D718, D/Utö - Turku

Stryk  $\langle 7,3 \rangle$  Farleden är avstängd mellan (1) 60°13.86'N 21°49.55'E  
följande positioner: (2) 60°13.53'N 22°05.93'E

3  
Förbudet gäller inte tjänsteuppdrag, sjuktransporter och räddningsåtgärder eller trafik som är nödvändig av andra motsvarande orsaker. Beslutet gäller inte heller förbindelsefartygstrafiken eller försvarsmaktens verksamhet.

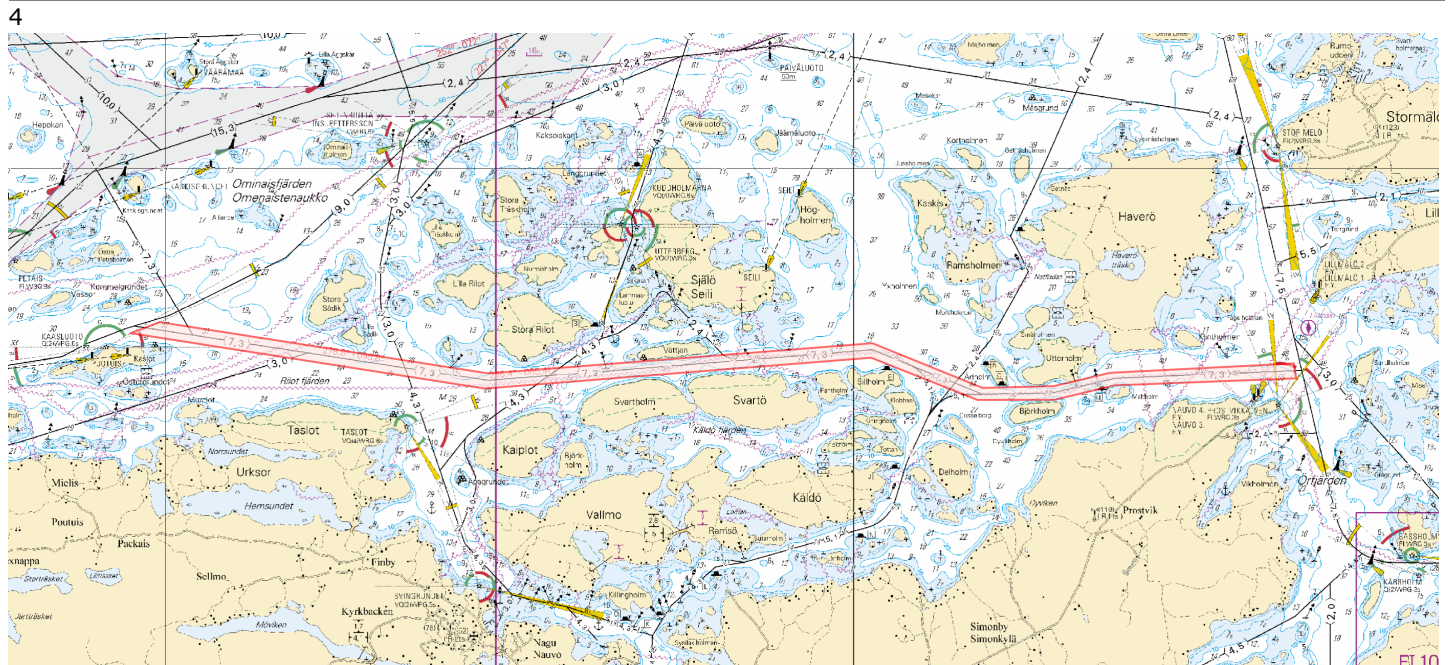


Bild för referens, kortutdrag inte i sjökortets skala.

(Traficom, Helsinki/Helsingfors 2024)

\*19(T)/2024

2024-01-16

Finland. Skärgårdshavet. Kimitoön. Dragsfjärd. Farledsavsnittet avstängt under vintersäsongen. Farleder

Kort		Föregående
22	(INT 1254)	5/2024 <a href="#">↗</a>
23	(INT 1186)	5/2024 <a href="#">↗</a>
25	(INT 1188)	18/2024 <a href="#">↗</a>
26	(INT 1189)	18/2024 <a href="#">↗</a>
952		18/2024 <a href="#">↗</a>
953		18/2024 <a href="#">↗</a>
954	(INT 1210)	18/2024 <a href="#">↗</a>
B645, B647, B648, B648.3, B649, B650		5/2024 <a href="#">↗</a>
D701, D702, D702.3, D703, D704, D/Utö - Turku		18/2024 <a href="#">↗</a>

Tidpunkt: Tills vidare

1

Farledsavsnittet är stängt för sjötrafik under vintersäsongen.

2

22, 23, 25, 26, 952, 953, 954, B645, B647, B648, B648.3, B649, B650, D701, D702, D702.3, D703, D704, D/Utö - Turku

Stryk  $\left\langle 4,2 \right\rangle$

Farleden är avstängd mellan följande positioner:

(1)	59°57.11'N	22°22.93'E
(2)	60°11.24'N	22°17.43'E

3

Förbudet gäller inte tjänsteuppdrag, sjuktransporter och räddningsåtgärder eller trafik som är nödvändig av andra motsvarande orsaker. Beslutet gäller inte förbindelsefartygstrafiken, trafik som korsar det stängda farledsavsnittet och inte heller försvarsmaktens verksamhet.

4

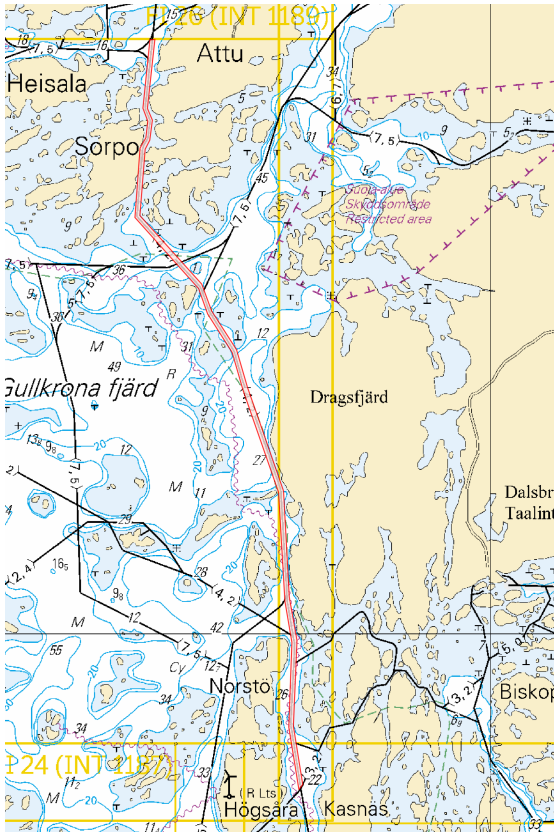


Bild för referens, kortutdrag inte i sjökortets skala.

\*20(T)/2024

2024-01-18

# Finland. Skärgårdshavet. Åbo. Aura å. Muddringsarbeten. Områden och gränser

Kort		Föregående
26	(INT 1189)	19/2024 <a href="#">↗</a>
190, 190.C	(INT 1158)	96/2023 <a href="#">↗</a>
D706, D706.2		19/2024 <a href="#">↗</a>

Tidpunkt: till ca 31.5.2024

1

Muddring pågår i Aura å. Fartyg som rör sig i området ska sakta farten och undvika att orsaka svall i närheten av arbetsfartygen.

2

26, 190, 190.C, D706, D706.2

Inför

Muddringsarbeten mellan följande positioner:

(1)	60°26.04'N	22°12.95'E
(2)	60°26.66'N	22°15.30'E

3

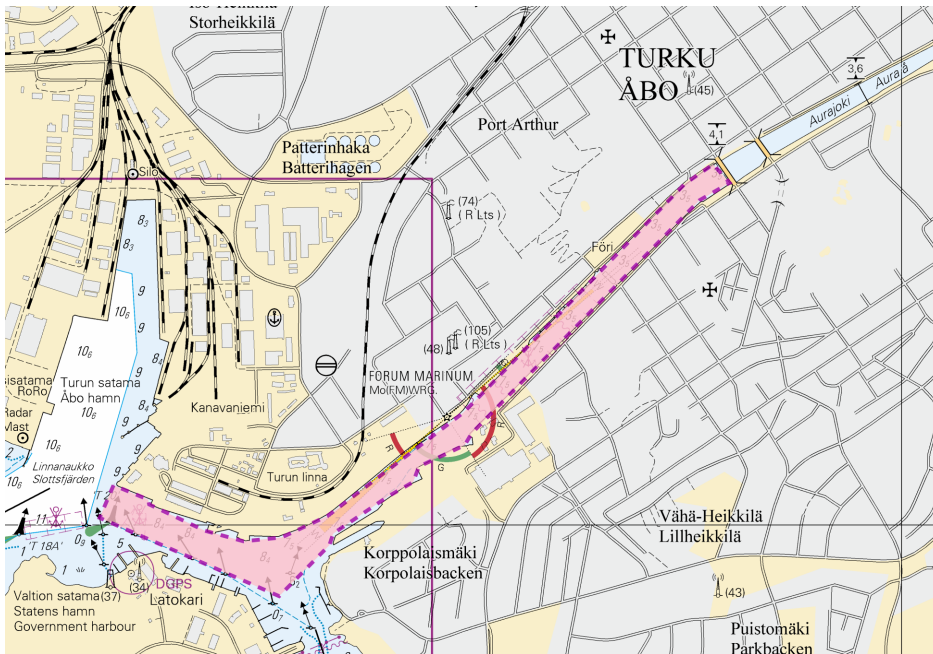


Bild för referens, kortutdrag inte i sjökortets skala.









(Oteran Oy, 2024)

\*22/2024

2024-01-19

Finland. Skärgårdshavet. Nystad. Lounatkarinpuhti. Kablar och rörledning

Kort	Föregående
41	(INT 1132) 243/2023 <a href="#">↗</a>
E802	8/2024 <a href="#">↗</a>

1	41, E802			
Inför 	Mellan följande positioner:	(1)	60°54.59'N	21°22.50'E
		(2)	60°54.43'N	21°22.97'E
		(3)	60°54.38'N	21°22.98'E
		(4)	60°54.20'N	21°23.07'E
		(5)	60°54.11'N	21°23.16'E
		(6)	60°54.02'N	21°23.28'E
2	41, E802			
Inför 	Mellan följande positioner:	(1)	60°54.43'N	21°22.97'E
		(2)	60°54.46'N	21°23.08'E
3	41, E802			
Inför 	Mellan följande positioner:	(1)	60°54.39'N	21°22.98'E
		(2)	60°54.40'N	21°23.07'E
4	41, E802			
Inför 	Mellan följande positioner:	(1)	60°54.34'N	21°22.70'E
		(2)	60°54.35'N	21°22.72'E
		(3)	60°54.37'N	21°22.98'E
5	41, E802			
Inför 	Mellan följande positioner:	(1)	60°54.33'N	21°22.98'E
		(2)	60°54.33'N	21°23.03'E
6	41, E802			
Inför 	Mellan följande positioner:	(1)	60°54.26'N	21°23.03'E
		(2)	60°54.27'N	21°23.06'E
7	41, E802			
Inför 	Mellan följande positioner:	(1)	60°54.22'N	21°23.06'E
		(2)	60°54.23'N	21°23.12'E
8	41, E802			
Inför 	Mellan följande positioner:	(1)	60°54.18'N	21°22.99'E
		(2)	60°54.20'N	21°23.07'E

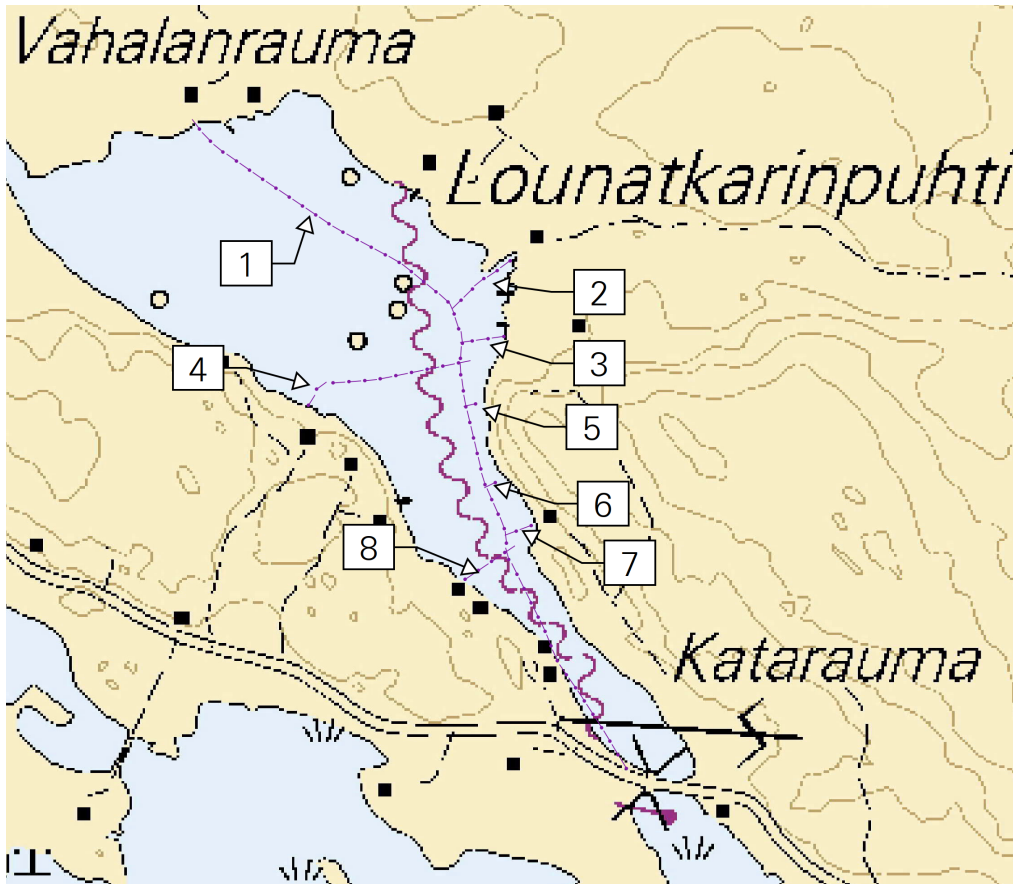


Bild för referens, kortutdrag inte i sjökortets skala.

(Lounatkarinpuhtin vesiosuuskunta, 2024)

---

---

# Ålands hav

\*21/2024

2024-01-19

Finland. Ålands hav. Vårdö. Bergö. Kablar och rörledningar

Kort

32  
C746, C747, C752

Föregående

(INT 1195) 193/2023 [↗](#)  
7/2024 [↗](#)

1 32, C746, C747, C752

Inför 

Mellan följande positioner:

(1)	60°12.128'N	20°23.138'E
(2)	60°12.092'N	20°23.126'E
(3)	60°11.954'N	20°22.962'E
(4)	60°11.580'N	20°22.983'E
(5)	60°10.280'N	20°23.257'E
(6)	60°10.220'N	20°23.480'E
(7)	60°10.222'N	20°23.971'E
(8)	60°10.007'N	20°24.147'E

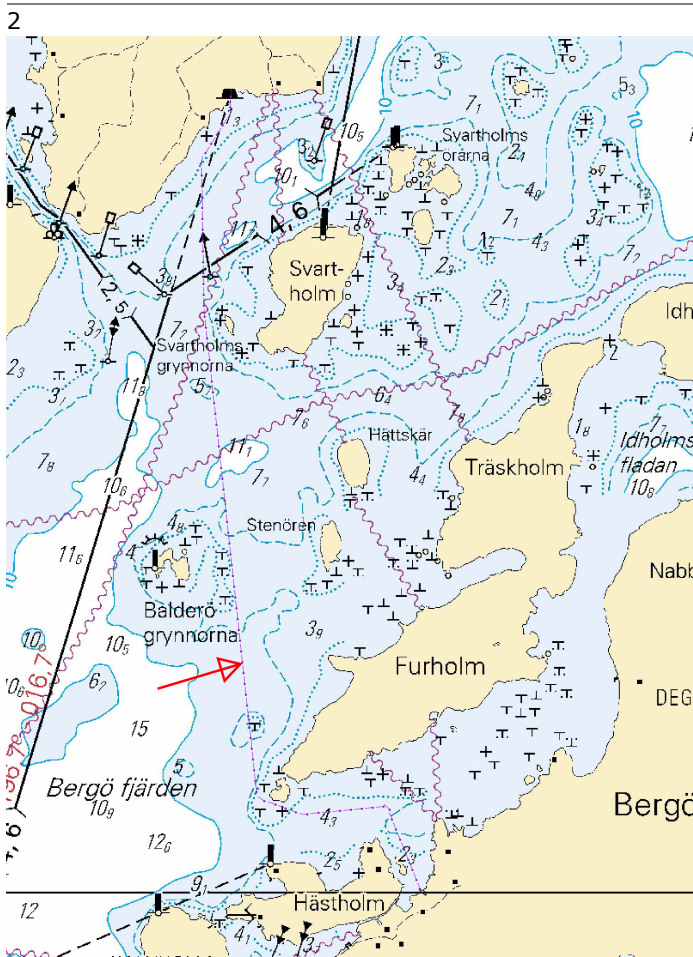


Bild för referens, kortutdrag inte i sjökortets skala.

(Vårdö Kommun, 2024)

# Preliminära (P) och Tillfälliga (T) notiser i kraft (19.01.2024)

## Finska viken

T&P	Kort	Finska viken
174(T)/2019 <a href="#">☞</a>	951	SO om Bol'soj Tjuters. Hinder
296(T)/2020 <a href="#">☞</a>	17, 18, 191, 952, A, B	Helsingfors. Sibbo. Områden och gränser
20(T)/2021 <a href="#">☞</a>	951, A	TSS OFF ROOSHER ISLAND. Fyren Rodser släckt...Säkerhetsanordningar
228(T)/2021 <a href="#">☞</a>	951, A	Krestovj. Fyren Krestovj släckt...Säkerhetsanordningar
296(T)/2021 <a href="#">☞</a>	18, 191, A, B	Kronberget. Högholmen...Underrättelsen upprepas. Byggnader. Segelfri höjd
304(T)/2021 <a href="#">☞</a>	18, 192, A, B	Helsingfors. Nordsjö...Säkerhetsanordningar. Områden och gränser
65(T)/2022 <a href="#">☞</a>	A, S	Viborg. Förstört sjömärke med fyrljus...Säkerhetsanordningar
66(T)/2022 <a href="#">☞</a>	A, S	Viborg. Ljuset på fyren ur bruk...Säkerhetsanordningar
86(T)/2022 <a href="#">☞</a>	18, 191, 952, A, B	Helsingfors. Kronberget. Begränsningar i sjötrafiken. Farleder
90(T)/2022 <a href="#">☞</a>	951	Tiskolovo. Fyren Kajbolovo. Säkerhetsanordningar
196(T)/2022 <a href="#">☞</a>	951	Narvabukten. Områden och gränser
266(T)/2022 <a href="#">☞</a>	18, 191, A, B	Helsingfors. Sumparn...Underrättelsen upprepas. Områden och gränser
217(T)/2023 <a href="#">☞</a>	18, 191, A, B	Helsingfor. Sumparn...Underrättelsen upprepas. Säkerhetsanordningar
229(T)/2023 <a href="#">☞</a>	18, 191, A, B	Helsingfors. Ärtholmen. Säkerhetsanordningar
230(T)/2023 <a href="#">☞</a>	18, 191, A, B	Helsingfors. Ärtholmen. Säkerhetsanordningar. Områden och gränser
270(T)/2023 <a href="#">☞</a>	951, 952	N om Purekkarineem. Flytande hinder indragen. Hinder
271(T)/2023 <a href="#">☞</a>	951, 952	N om Purekkarineem. Flytande hinder. Hinder
1(T)/2024 <a href="#">☞</a>	20, 21, 952, B	Raseborg. Farledsavsnittet stängt för vintersäsongen. Farleder
2(T)/2024 <a href="#">☞</a>	17, 103, 952, A	Utanför Borgå. Kalvön...Farleder
3(T)/2024 <a href="#">☞</a>	13, 14, 101, 951, A	Fredrikshamn. Houtere. Farledsavsnittet stängt för vintersäsongen. Farleder

# Skärgårdshavet

T&P	Kort	Skärgårdshavet
107(T)/2021 <a href="#">↗</a>	26, 190, D	Nådendal. Raumakari...Flottar med sälskrämmor. Säkerhetsanordningar
15(T)/2023 <a href="#">↗</a>	27, 167, D	Pargas. S om Utö. Säkerhetsanordningar
188(T)/2023 <a href="#">↗</a>	26, D	Pargas. Hessund...Begränsningar i sjötrafiken. Områden och gränser
189(T)/2023 <a href="#">↗</a>	26, D	Pargas. Kirjala...Begränsningar i sjötrafiken. Områden och gränser
197(T)/2023 <a href="#">↗</a>	C	Sottunga. Kyrkviken. Stängt farledsavsnittet. Områden och gränser
250(T)/2023 <a href="#">↗</a>	D	S:T Karins. Kustö sund...Underrättelsen upprepas. Områden och gränser
5(T)/2024 <a href="#">↗</a>	22, 23, 952, 953, 954, B, D	Kimitoön. Dalsbruk...Farledsavsnittet stängt för vintersäsongen. Farleder
6(T)/2024 <a href="#">↗</a>	25, 26, 28, 29, 37, 953, 954, D	Pargas. Norrskata. Farledsavsnittet avstängt under vintersäsongen. Farleder
7(T)/2024 <a href="#">↗</a>	28, 29, 37, 953, 954, C, D	Pargas. Houtskär...Farledsavsnittet stängt för vintersäsongen. Farleder
17(T)/2024 <a href="#">↗</a>	25, 26, 37, 105, 952, 953, 954, D	Pargas. Innamo. Farledsavsnittet avstängt under vintersäsongen. Farleder
18(T)/2024 <a href="#">↗</a>	25, 26, 37, 105, 952, 953, 954, D	Pargas. Sjölo. Farledsavsnittet stängt för vintersäsongen. Farleder
19(T)/2024 <a href="#">↗</a>	22, 23, 25, 26, 952, 953, 954, B, D	Kimitoön. Dragsfjärd...Farleder
20(T)/2024 <a href="#">↗</a>	26, 190, D	Åbo. Aura å. Muddringsarbeten. Områden och gränser

# Ålands hav

T&P	Kort	Ålands hav
-	-	

# Bottenhavet

T&P	Kort	Bottenhavet
30(T)/2022 <a href="#">↗</a>	41, 127, E	Raumo. Ulko-Petäjäs. Områden och gränser
148(T)/2022 <a href="#">↗</a>	956	Härnösand. Vårdkasberget...Säkerhetsanordningar
160(T)/2022 <a href="#">↗</a>	41, 127, E	Raumo. Otanlahti. Floating Island. Hinder
104(T)/2023 <a href="#">↗</a>	955	Utanför Björneborg. ODAS-bojar. Säkerhetsanordningar
108(T)/2023 <a href="#">↗</a>	40, 954, 955	Brändö. Gustavs. ODAS-bojar. Säkerhetsanordningar
109(T)/2023 <a href="#">↗</a>	44, 813, 956, E	Kristinestad. Fyren Kristiinankaupungin majakka släckt...Säkerhetsanordningar
128(T)/2023 <a href="#">↗</a>	953, 954, 955, C	Saltvik. Brändö. Mätutrustning på havsbotten. Säkerhetsanordningar
253(T)/2023 <a href="#">↗</a>	955	O om Gävle. Fyren tillfälligt släckt. Säkerhetsanordningar
8(T)/2024 <a href="#">↗</a>	42, 125, E	Björneborg. Vetenskär. Underrättelsen upprepas. Säkerhetsanordningar

## Kvarken

T&P	Kort	Kvarken
238(T)/2022 <a href="#">↗</a>	48, 115, 921, F, M	Vasa. Vasklot. Underrättelsen upprepas. Säkerhetsanordningar
57(T)/2023 <a href="#">↗</a>	957, F	S om Umeå. Fyren Fjärdgrund släckt. Säkerhetsanordningar
126(T)/2023 <a href="#">↗</a>	48, 115, 820	Vasa. Vasklot. Muddringsarbeten. Områden och gränser
142(T)/2023 <a href="#">↗</a>	48, 115, 820, 956, 957, 8061, 8065	Vasa. Vasklot...Säkerhetsanordningar. Farleder. Farledsområden
254(T)/2023 <a href="#">↗</a>	47, 48, 822, 956, 957	Bojar och prick tillfälligt indragna för vintern. Virtuellt AIS. Säkerhetsa...
255(T)/2023 <a href="#">↗</a>	48, 115, 820	Vasa. Vasklot. Underrättelsen upprepas. Säkerhetsanordningar
256(T)/2023 <a href="#">↗</a>	48, 115, 820	Vasa. Vasklot. Muddringsarbeten. Underrättelsen upprepas. Områden och gränser
266(T)/2023 <a href="#">↗</a>	47, 825, 956, 957, 8065	TSS in Norra Kvarken. Bojar tillfälligt indragna för vintern. Säkerhetsano...
267(T)/2023 <a href="#">↗</a>	47, 825, 956, 957, 8065	TSS IN NORRA KVARKEN. TSS och dubbelriktade rutter tillfälligt indragna för...

## Bottenviken

T&P	Kort	Bottenviken
47(T)/2023 <a href="#">↗</a>	57, 119, 845, 846	Uleåborgs hamn. ( N2000 ) (BSCD2000)...Djup. Farleder. Farledsområden
102(T)/2023 <a href="#">↗</a>	57, 847	Uleåborg. Luodematalat. Säkerhetsanordningar
257(T)/2023 <a href="#">↗</a>	60, 958	Bojar tillfälligt indragna för vintern. Virtuellt AIS. Säkerhetsanordningar
263(T)/2023 <a href="#">↗</a>	55, 119, 838, 839, 958, 8071	Brahestad. Fyren Heikinkari släckt. Säkerhetsanordningar
9(T)/2024 <a href="#">↗</a>		Skelleftehamn. Fyr Gåsören. Opålitliga sektorer. Säkerhetsanordningar

## Vuoksens vattendrag

T&P	Kort	Vuoksens vattendrag
268(T)/2019 <a href="#">↗</a>	M	Kuopio. Kotkatniemi. Säkerhetsanordningar
214(T)/2020 <a href="#">↗</a>		Leppävirta. Hyvärilä. Säkerhetsanordningar
90(T)/2023 <a href="#">↗</a>	921, M	Kuopio. Fyren Sotkanselkä i drift...Säkerhetsanordningar

## Kymmene älvs vattendrag

T&P	Kort	Kymmene älvs vattendrag
-	-	

## Kumo älvs vattendrag

T&P	Kort	Kumo älvs vattendrag
-	-	

## Ule älvs vattendrag

T&P	Kort	Ule älvs vattendrag
-	-	

## Paatsjoki vattendrag

T&P	Kort	Paatsjoki vattendrag
-	-	

## Saima kanal

T&P	Kort	Saima kanal
10(T)/2024 <a href="#">🔗</a>		Saima kanal stängt för vintersäsongen.

## Norra Östersjön

T&P	Kort	Norra Östersjön
11(T)/2024 <a href="#">🔗</a>	952, 953, 954	Dagö. Tahkuna. Fyren Lehtma släckt. Säkerhetsanordningar

# Upplysningar

<b>T&amp;P</b>	<b>Kort</b>	<b>Upplysningar</b>
291(T)/2022 <a href="#">↗</a>		Bottenviken. Utanför Uleåborg. V-AIS. Underrättelsen upprepas.
99(T)/2023 <a href="#">↗</a>		Utanför Sastmola. Sjömätningar utförs.
137(T)/2023 <a href="#">↗</a>		Helsingfors. Högholmen. Brobyggnadsarbeten. Begränsningar i sjötrafiken.