



# Underrättelser för sjöfarande

## Ufs 30/2024

Notiser: 228 - 236 / 31.10.2024



# Innehållsförteckning

<b>Titel</b>	<b>Sida</b>
Index enligt område	2
Kortindex	3
Finska viken	4
Skärgårdshavet	5
Bottenviken	6
Vuoksens vattendrag	10
Upplysningar	11
Preliminära (P) och Tillfälliga (T) notiser i kraft (31.10.2024)	13

# Index enligt område

## Finska viken

### Kort

\*230(T)/2024

18, 191, A, B

## Skärgårdshavet

### Kort

\*228/2024

23, B

## Bottenviken

### Kort

\*231(T)/2024

52, 53, 54, 55, 117, 835, 836, 837, 838, 839, 957, 958, 8061, 8071

\*232/2024

55, 56

233/2024

958

\*234/2024

57, 846, 8071

## Vuoksens vattendrag

### Kort

\*236/2024

M, V

## Upplysningar

### Kort

\*229(T)/2024

\*235/2024

# Kortindex

<b>Kort</b>	<b>Notiser</b>
18	*230(T)/2024
23	*228/2024
52	*231(T)/2024
53	*231(T)/2024
54	*231(T)/2024
55	*231(T)/2024, *232/2024
56	*232/2024
57	*234/2024
117	*231(T)/2024
191	*230(T)/2024
835	*231(T)/2024
836	*231(T)/2024
837	*231(T)/2024
838	*231(T)/2024
839	*231(T)/2024
846	*234/2024
957	*231(T)/2024
958	*231(T)/2024, 233/2024
8061	*231(T)/2024
8071	*231(T)/2024, *234/2024
A	*230(T)/2024
B	*228/2024, *230(T)/2024
M	*236/2024
V	*236/2024

# Finska viken

\*230(T)/2024


2024-10-31

Finland. Finska viken. Helsingfors. Melkö. Fyren Melkki släckt.  
Säkerhetsanordningar

Kort		Föregående
18	(INT 1250)	224/2024 <a href="#">↗</a>
191	(INT 1159)	194/2024 <a href="#">↗</a>
A626, A626.1, A627		224/2024 <a href="#">↗</a>
B626, B626.1, B627		228/2024 <a href="#">↗</a>

Tidpunkt: Tills vidare

---

1	18, 191, A626, A626.1, A627, B626, B626.1, B627			
Ändra	 MELKKI Iso.2s (exting)	60°07.71'N	24°53.13'E	79215, (C5159)

(Traficom, Helsinki/Helsingfors 2024)

---

---

# Skärgårdshavet

\*228/2024

2024-10-29

Finland. Skärgårdshavet. Kimitoön. Strömman. Arbetet har slutförts.  
Områden och gränser

Kort		Föregående
23, 23.C	(INT 1186)	201/2024 <a href="#">↗</a>
B641, B641.4, B643		224/2024 <a href="#">↗</a>

Utgår: 201(T)/2024 [↗](#)

1  
Klaffbro är i användning.

2 23, 23.C, B641, B641.4, B643

Stryk

60°11.26'N 22°52.10'E

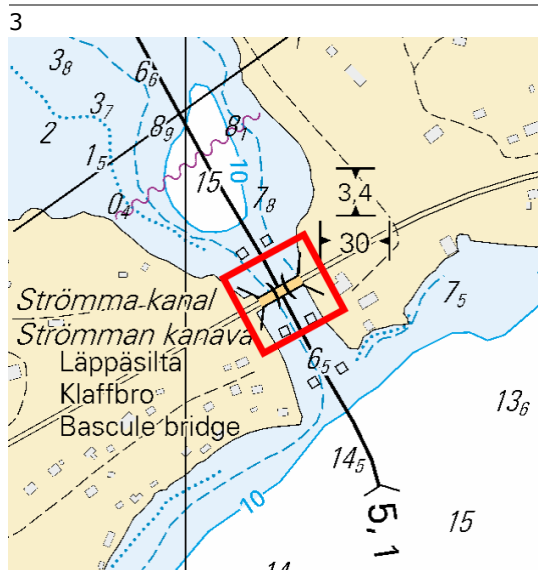


Bild för referens, kortutdrag inte i sjökortets skala.

(Väylävirasto/Trafikledsverket/Finnish Transport Infrastructure Agency, 2024)

# Bottenviken

\*231(T)/2024

2024-10-31

Finland. Bottenviken. Karleby. Lochteå. Skjutvarning. Områden och gränser

Kort		Föregående
52	(INT 1143)	160/2024 <a href="#">↗</a>
53	(INT 1144)	172/2024 <a href="#">↗</a>
54	(INT 1145)	113/2024 <a href="#">↗</a>
55	(INT 1146)	214/2024 <a href="#">↗</a>
117.B	(INT 11431)	221/2024 <a href="#">↗</a>
835		113/2024 <a href="#">↗</a>
836, 836.A		172/2024 <a href="#">↗</a>
837		113/2024 <a href="#">↗</a>
838		214/2024 <a href="#">↗</a>
839		214/2024 <a href="#">↗</a>
957	(INT 1208)	207/2024 <a href="#">↗</a>
958	(INT 1209)	174/2024 <a href="#">↗</a>
8061/INDEX		207/2024 <a href="#">↗</a>
8071/INDEX		208/2024 <a href="#">↗</a>

Tidpunkt: 13.11.2024 klo 07:00 - 16.11.2024 kl. 24:00 lokal finsk tid, dygnet runt

1

Försvarsmakten har skjutövningar vecka 46 i Lochteå. Det farliga området sträcker sig till sjöområdet. Alla som rör sig i området uppmanas följa med navigationsvarningarna och radiotrafiken med största uppmärksamhet.

Närmare upplysningar tfn 0299 442 191 eller 0299 210 351. <https://puolustusvoimat.fi/sv/skjutningar-och-buller>

2

8071/INDEX

52, 53, 54, 55, 117.B, 835, 836, 836.A, 837, 838, 839, 957, 958, 8061/INDEX,

Inför

Farligt område

(1)	64°24.70'N	22°33.15'E
(2)	64°43.58'N	22°59.20'E
(3)	64°49.15'N	23°21.47'E
(4)	64°48.08'N	23°40.90'E
(5)	64°43.77'N	23°55.17'E
(6)	64°35.07'N	24°06.47'E
(7)	64°24.72'N	23°56.28'E
(8)	64°08.20'N	23°21.48'E
(9)	64°05.57'N	23°08.63'E
(10)	64°04.75'N	22°59.92'E
(11)	64°06.47'N	22°41.73'E
(12)	64°16.02'N	22°27.47'E
(13)	64°24.70'N	22°33.15'E

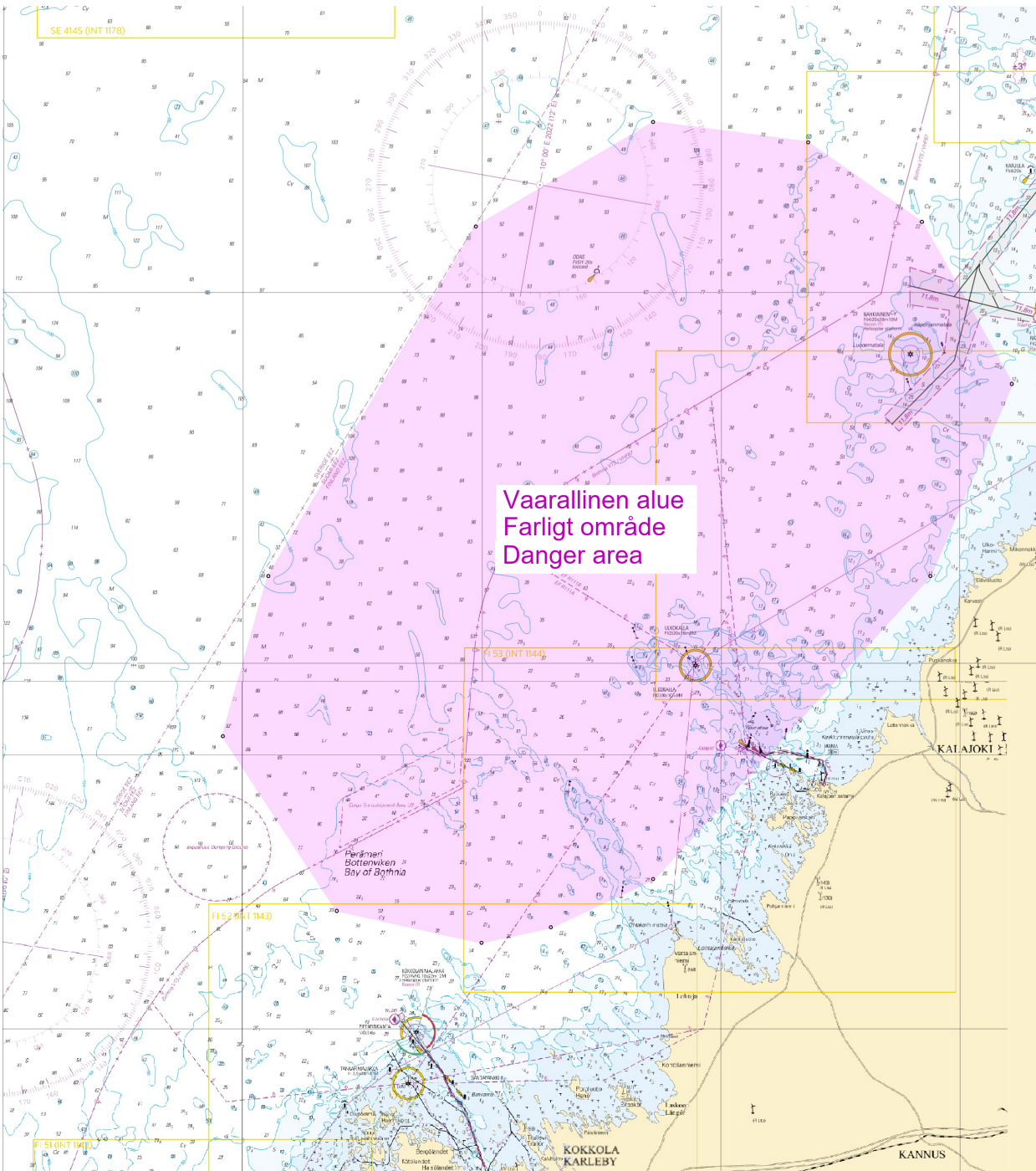


Bild för referens, kortutdrag inte i sjökortets skala.

(Puolustusvoimat/Försvarsmakten/The Finnish Defence Forces 2024)

\*232/2024

2024-10-31

Finland. Bottenviken. Siikajoki. V om Tavonniemi. Djup

Kort		Föregående
55	(INT 1146)	231/2024 <a href="#">↗</a>
56	(INT 1147)	85/2024 <a href="#">↗</a>

1 55, 56  
Ändra 10 [➔](#) 11<sub>5</sub> Stryk 10m djupområdet och djupkurva 64°50.07'N 24°20.66'E

(Traficom, Helsinki/Helsingfors 2024)

233/2024

2024-10-31

Sverige. Bottenviken. Inloppet till Luleå. Sandgrönnfjärden. Farledsavsnittet har öppnats för sjötrafik. Områden och gränser

Kort		Föregående
958	(INT 1209)	231/2024 <a href="#">↗</a>

Utgår: 174(T)/2024 [↗](#)

1 958  
Stryk Mellan följande positioner: (1) 65°22.2'N 22°19.8'E  
(2) 65°25.2'N 22°23.2'E

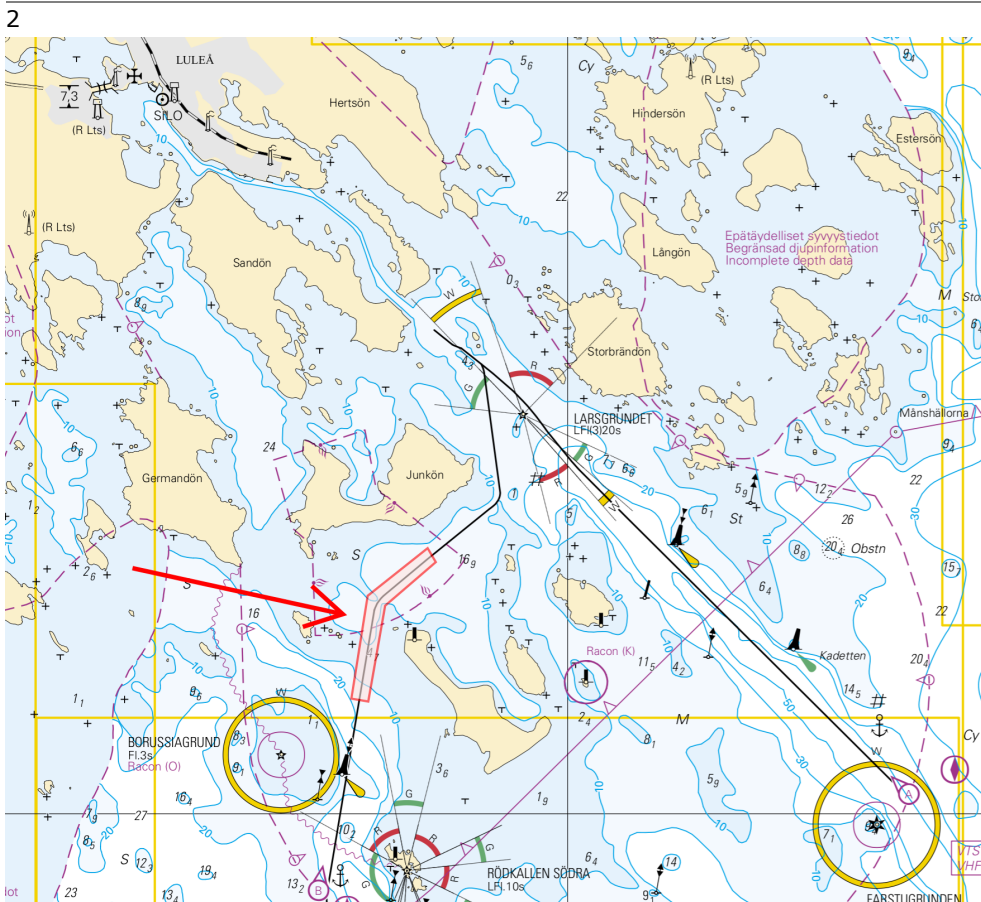


Bild för referens, kortutdrag inte i sjökortets skala.

\*234/2024

2024-10-31

Finland. Bottenviken. Karlö. Arbetet har slutförts. Områden och gränser

Kort	Föregående
57	(INT 1148) 226/2024 <a href="#">↗</a>
846	208/2024 <a href="#">↗</a>
8071/INDEX	231/2024 <a href="#">↗</a>

Refererar:145(T)/2024 [↗](#), 163/2024 [↗](#)

Utgår: 208(T)/2024 [↗](#)

1	57, 846, 8071/INDEX		
Stryk	Trafikbegränsningarna	65°02.2'N	25°05.8'E

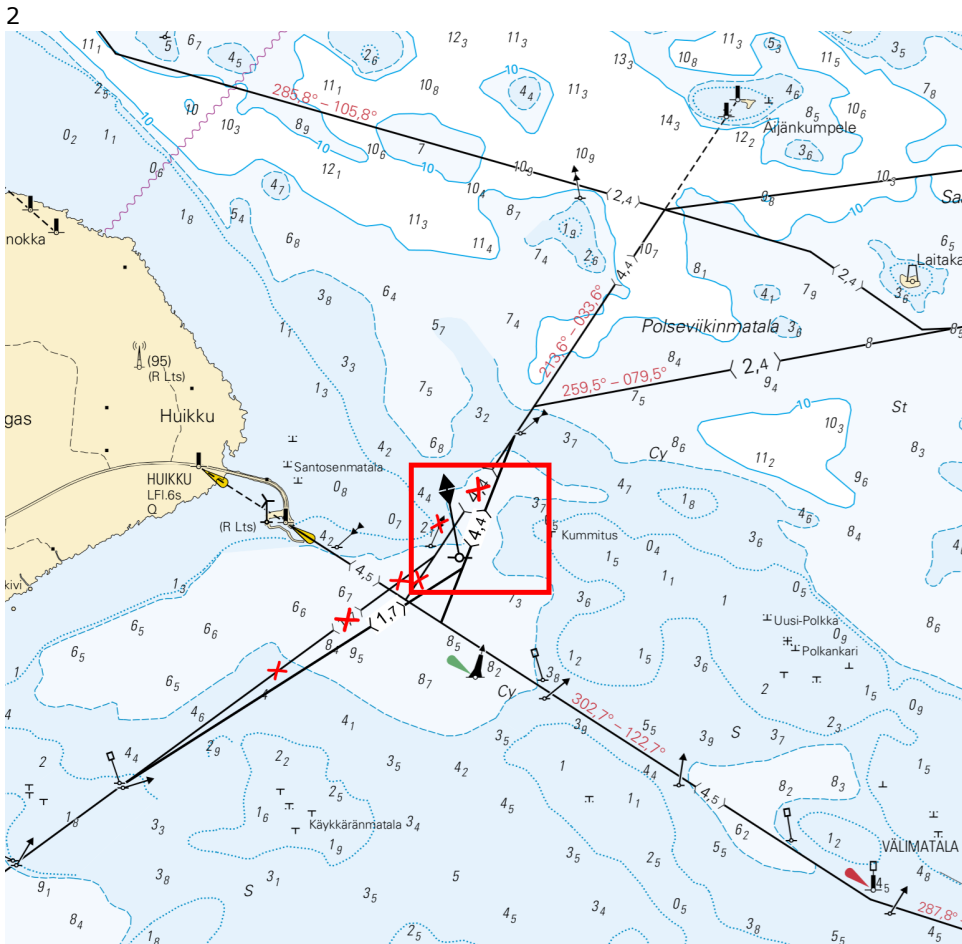


Bild för referens, kortutdrag inte i sjökortets skala.

(Väylävirasto/Trafikledsverket/Finnish Transport Infrastructure Agency, 2024)

# Vuoksens vattendrag

\*236/2024

2024-10-31

Finland. Vuoksens vattendrag. Rantasalmi. Suuri-Pöljä. Hinder

**Kort**

M227

V227

**Föregående**

182/2024 [↗](#)

182/2024 [↗](#)

1

M227, V227

Inför



62°08.66'N

28°20.95'E

(Traficom, Helsinki/Helsingfors 2024)

---

---



\*235/2024

2024-10-31

Finland. Finsk kustlots. Handelssjöfartens farleder. Handelssjöfartens farleder 2.3.2 - Kvarken och 2.3.3 - Bottenviken.

**Kort**

**Föregående**

Refererar:176/2024 [↗](#)

---

1

Finsk kustlots 2.3.2 - Kvarken och 2.3.3 - Bottenviken (Nya versioner av publikationer).

Transport- och kommunikationsverket Traficom publicerar sjökort och nautiska publikationer i Finland. Nautiska publikationer innehåller information som stöder sjökortsdata. Finsk kustlots (Sailing directions for Finnish waters) består av en allmän del (Del 1) samt områdesvisa farledsbeskrivningar (Del 2 – Handelssjöfartens farleder). Finsk kustlots - Del 1 innehåller allmän information om sjöfart i Finland, och är ämnad för internationellt bruk. Del 1 publiceras på engelska. De områdesvisa farledsbeskrivningarna innehåller djup- och dimensioneringsdata samt kortfattade farledsvisa instruktioner. De farledsvisa beskrivningarna publiceras på tre språk. Finsk kustlots publiceras i PDF-format, och finns tillgängliga på nätsidan: <https://fiho.fi/lnk/sd/sv>.

Farledsvisa beskrivningar publiceras områdesvis i samband med publicering av N2000 sjökorten. Publikations 2.3.2 och 2.3.3 - Bottenviken har publicerats den 17.10.2024.

Tillfälliga ändringar i farledsdata uppdateras inte i Finsk kustlots. Sjöfarare bör följa Underrättelser för sjöfarande samt försäkra att de nyaste publikationerna samt behövt länkat material finns tillgängliga ombord.

<https://www.traficom.fi/sv/vara-tjanster/underrattelser-sjofarande>

(Traficom, Helsinki/Helsingfors 2024)

---

---

# Preliminära (P) och Tillfälliga (T) notiser i kraft (31.10.2024)

## Finska viken

T&P	Kort	Finska viken
174(T)/2019 <a href="#">🔗</a>	951	SO om Bol'soj Tjuters. Hinder
296(T)/2020 <a href="#">🔗</a>	17, 18, 191, 952, A, B	Helsingfors. Sibbo. Områden och gränser
20(T)/2021 <a href="#">🔗</a>	951, A	TSS OFF ROOSHER ISLAND. Fyren Rodser släckt...Säkerhetsanordningar
228(T)/2021 <a href="#">🔗</a>	951, A	Krestovjy. Fyren Krestovjy släckt...Säkerhetsanordningar
304(T)/2021 <a href="#">🔗</a>	18, 192, A, B	Helsingfors. Nordsjö...Säkerhetsanordningar. Områden och gränser
65(T)/2022 <a href="#">🔗</a>	A, S	Viborg. Förstört sjömärke med fyrljus...Säkerhetsanordningar
66(T)/2022 <a href="#">🔗</a>	A, S	Viborg. Ljuset på fyren ur bruk...Säkerhetsanordningar
86(T)/2022 <a href="#">🔗</a>	18, 191, 952, A, B	Helsingfors. Kronberget. Begränsningar i sjötrafiken. Farleder
90(T)/2022 <a href="#">🔗</a>	951	Tiskolovo. Fyren Kajbolovo. Säkerhetsanordningar
229(T)/2023 <a href="#">🔗</a>	18, 191, A, B	Helsingfors. Ärtholmen. Säkerhetsanordningar
230(T)/2023 <a href="#">🔗</a>	18, 191, A, B	Helsingfors. Ärtholmen. Säkerhetsanordningar. Områden och gränser
35(T)/2024 <a href="#">🔗</a>	14, 138, A	Kotka. Lehmäsaari. Ensmärke förstört. Säkerhetsanordningar
52(T)/2024 <a href="#">🔗</a>	952, A, B	Prangli. Kelnase. Byggnadsarbeten. Områden och gränser
80(T)/2024 <a href="#">🔗</a>	18, 952, A, B	SV om Helsinginmatala. ODAS -prick. Säkerhetsanordningar
194(T)/2024 <a href="#">🔗</a>	18, 191, A, B	Helsingfors. Sumparn. Säkerhetsanordningar
216(T)/2024 <a href="#">🔗</a>	952, A, B	Viimsi poolsaar. Underhåll av säkerhetsanordningar. Säkerhetsanordningar
230(T)/2024 <a href="#">🔗</a>	18, 191, A, B	Helsingfors. Melkö. Fyren Melkki släckt. Säkerhetsanordningar

## Skärgårdshavet

T&P	Kort	Skärgårdshavet
189(T)/2023 <a href="#">🔗</a>	26, D	Pargas. Kirjala...Begränsningar i sjötrafiken. Områden och gränser
40(T)/2024 <a href="#">🔗</a>	26, 190, D	Nådendal. Raumakari...Underrättelsen upprepas. Säkerhetsanordningar
74(T)/2024 <a href="#">🔗</a>	27, 167, D	Pargas. S om Utö. ODAS-boj. Säkerhetsanordningar
130(T)/2024 <a href="#">🔗</a>	27, D	Pargas. S om Utö. ODAS-boj. Säkerhetsanordningar
168(T)/2024 <a href="#">🔗</a>	25, 26, 37, D	Pargas. Sjalö. ODAS-boj. Säkerhetsanordningar

# Ålands hav

T&P	Kort	Ålands hav
97(T)/2024 <a href="#">↗</a>	32, 160, C	Mariehamn. Lemströms kanal...Områden och gränser
155(T)/2024 <a href="#">↗</a>	31, 935, C	TSS SOUTH ÅLAND SEA. Fyren Flötjan släckt. Säkerhetsanordningar

# Bottenhavet

T&P	Kort	Bottenhavet
30(T)/2022 <a href="#">↗</a>	41, 127, E	Raumo. Ulko-Petäjäs. Områden och gränser
160(T)/2022 <a href="#">↗</a>	41, 127, E	Raumo. Otanlahti. Floating Island. Hinder
128(T)/2023 <a href="#">↗</a>	953, 954, 955, C	Saltvik. Brändö. Mätutrustning på havsbotten. Säkerhetsanordningar
8(T)/2024 <a href="#">↗</a>	42, 125, E	Björneborg. Vetenskär. Underrättelsen upprepas. Säkerhetsanordningar
95(T)/2024 <a href="#">↗</a>	42, 125, 955, E	Björneborg. Vetenskär. Fyren Kaijakari släckt. Säkerhetsanordningar
121(T)/2024 <a href="#">↗</a>	45, 46, 815, 816	Korsnäs. Mätutrustning på havsbotten. Hinder

# Kvarken

T&P	Kort	Kvarken
238(T)/2022 <a href="#">↗</a>	48, 115, 921, F, M	Vasa. Vasklot. Underrättelsen upprepas. Säkerhetsanordningar
126(T)/2023 <a href="#">↗</a>	48, 115, 820	Vasa. Vasklot. Muddringsarbeten. Områden och gränser
142(T)/2023 <a href="#">↗</a>	48, 115, 820, 956, 957, 8061, 8065	Vasa. Vasklot...Säkerhetsanordningar. Farleder. Farledsområden
255(T)/2023 <a href="#">↗</a>	48, 115, 820	Vasa. Vasklot. Underrättelsen upprepas. Säkerhetsanordningar
256(T)/2023 <a href="#">↗</a>	48, 115, 820	Vasa. Vasklot. Muddringsarbeten. Underrättelsen upprepas. Områden och gränser
266(T)/2023 <a href="#">↗</a>	47, 825, 956, 957, 8065	TSS in Norra Kvarken. Bojar tillfälligt indragna för vintern. Säkerhetsano...
62(T)/2024 <a href="#">↗</a>	48, 819, 822, 956, 957, 8061, 8065	Korsholm. V om Replot. Fyren Vaasan Majakka släckt. Säkerhetsanordningar

## Bottenviken

T&P	Kort	Bottenviken
263(T)/2023 <a href="#">↗</a>	55, 119, 838, 839, 958, 8071	Brahestad. Fyren Heikinkari släckt. Säkerhetsanordningar
144(T)/2024 <a href="#">↗</a>	57, 846	Uleåborg. Pajuniemi. Säkerhetsanordningar
145(T)/2024 <a href="#">↗</a>	57, 846, 958, 8071	Karlö. Brobyggnadsarbeten. Områden och gränser
164(T)/2024 <a href="#">↗</a>	57, 119, 846	Uleåborg. Pikisaari. Farleder
175(T)/2024 <a href="#">↗</a>	60	Kemi. NÖ om fyren Kemi 1. Byggnadsarbeten. Områden och gränser
197(T)/2024 <a href="#">↗</a>	57, 119, 845, 846	Uleåborg. Uleåborgs hamn. Muddringsarbeten. Områden och gränser
231(T)/2024 <a href="#">↗</a>	52, 53, 54, 55, 117, 835, 836, 837, 838, 839, 957, 958, 8061, 8071	Karleby. Lochteå. Skjutvarning. Områden och gränser

## Vuoksens vattendrag

T&P	Kort	Vuoksens vattendrag
268(T)/2019 <a href="#">↗</a>	M	Kuopio. Kotkatniemi. Säkerhetsanordningar
214(T)/2020 <a href="#">↗</a>		Leppävirta. Hyvärilä. Säkerhetsanordningar
90(T)/2023 <a href="#">↗</a>	921, M	Kuopio. Fyren Sotkanselkä i drift...Säkerhetsanordningar

## Kymmene älvs vattendrag

T&P	Kort	Kymmene älvs vattendrag
-	-	

## Kumo älvs vattendrag

T&P	Kort	Kumo älvs vattendrag
-	-	

## Ule älvs vattendrag

T&P	Kort	Ule älvs vattendrag
-	-	

## Paatsjoki vattendrag

T&P	Kort	Paatsjoki vattendrag
-	-	

## Saima kanal

T&P	Kort	Saima kanal
-	-	

## Norra Östersjön

T&P	Kort	Norra Östersjön
11(T)/2024 <a href="#">↗</a>	952, 953, 954	Dagö. Tahkuna. Fyren Lehtma släckt. Säkerhetsanordningar

## Upplýsningar

T&P	Kort	Upplýsningar
291(T)/2022 <a href="#">↗</a>		Bottenviken. Utanför Uleåborg. V-AIS. Underrättelsen upprepas.
137(T)/2023 <a href="#">↗</a>		Helsingfors. Högholmen. Brobyggnadsarbeten. Begränsningar i sjötrafiken.
102(T)/2024 <a href="#">↗</a>		Pargas. Hessund. Brobyggnadsarbeten.
212(P)/2024 <a href="#">↗</a>		Sjökort som kommer att dras in.
229(T)/2024 <a href="#">↗</a>		Kemi. Simo. Ii. Sjömätningar utförs. Underrättelsen upprepas.