



Underrättelser för sjöfarande

UfS 10/2025

Notiser: 57 - 66 / 10.04.2025



Innehållsförteckning

Titel	Sida
Index enligt område	2
Kortindex	3
Finska viken	4
Skärgårdshavet	5
Bottenhavet	8
Bottenviken	10
Vuoksens vattendrag	12
Upplysningar	13
Preliminära (P) och Tillfälliga (T) notiser i kraft (10.04.2025)	15

Index enligt område

Finska viken

Kort

*57(T)/2025

951, 952

Skärgårdshavet

Kort

*58/2025

26, 190, D

*59/2025

109

Bottenhavet

Kort

*60/2025

40, 801, 802, 955

*61/2025

954

*62/2025

41, 805, 806, 955

Bottenviken

Kort

*63/2025

56, 60, 958, 8071

Vuoksens vattendrag

Kort

*64(T)/2025

L

Upplysningar

Kort

*65/2025

*66/2025

Kortindex

Kort	Notiser
26	*58/2025
40	*60/2025
41	*62/2025
56	*63/2025
60	*63/2025
109	*59/2025
190	*58/2025
801	*60/2025
802	*60/2025
805	*62/2025
806	*62/2025
951	*57(T)/2025
952	*57(T)/2025
954	*61/2025
955	*60/2025, *62/2025
958	*63/2025
8071	*63/2025
D	*58/2025
L	*64(T)/2025

Finska viken

*57(T)/2025

2025-04-04

Finland. Finska viken. O om fyren Kallbådagrund. Underrättelsen upprepas. Områden och gränser

Kort

951

952

Föregående

21/2025 [↗](#)

53/2025 [↗](#)

Tidpunkt: 7.4 - till ca 21.04.2025

Utgår: 21(T)/2025 [↗](#)

1

Fartyget C/S Pleijel utför kabel service arbeten i området O om fyren Kallbådagrund.

Anropssignalen för fartyget Pleijel är SMWY. Fartyget lyssnar på VHF-kanal 16 och 72. MMSI:265098000.

Minsta passageavstånd för annan sjötrafik är 1NM.

Ytterligare uppgifter: GSM tel: 46 480 420417, 46 70270 5013, pleijel@balticoffshore.se

2 951, 952

(1) 59°57.055'N 26°05.143'E

(2) 59°56.807'N 26°06.234'E

(3) 59°57.103'N 26°06.496'E

(4) 59°57.338'N 26°05.428'E

Inför 

Mellan följande positioner:

3

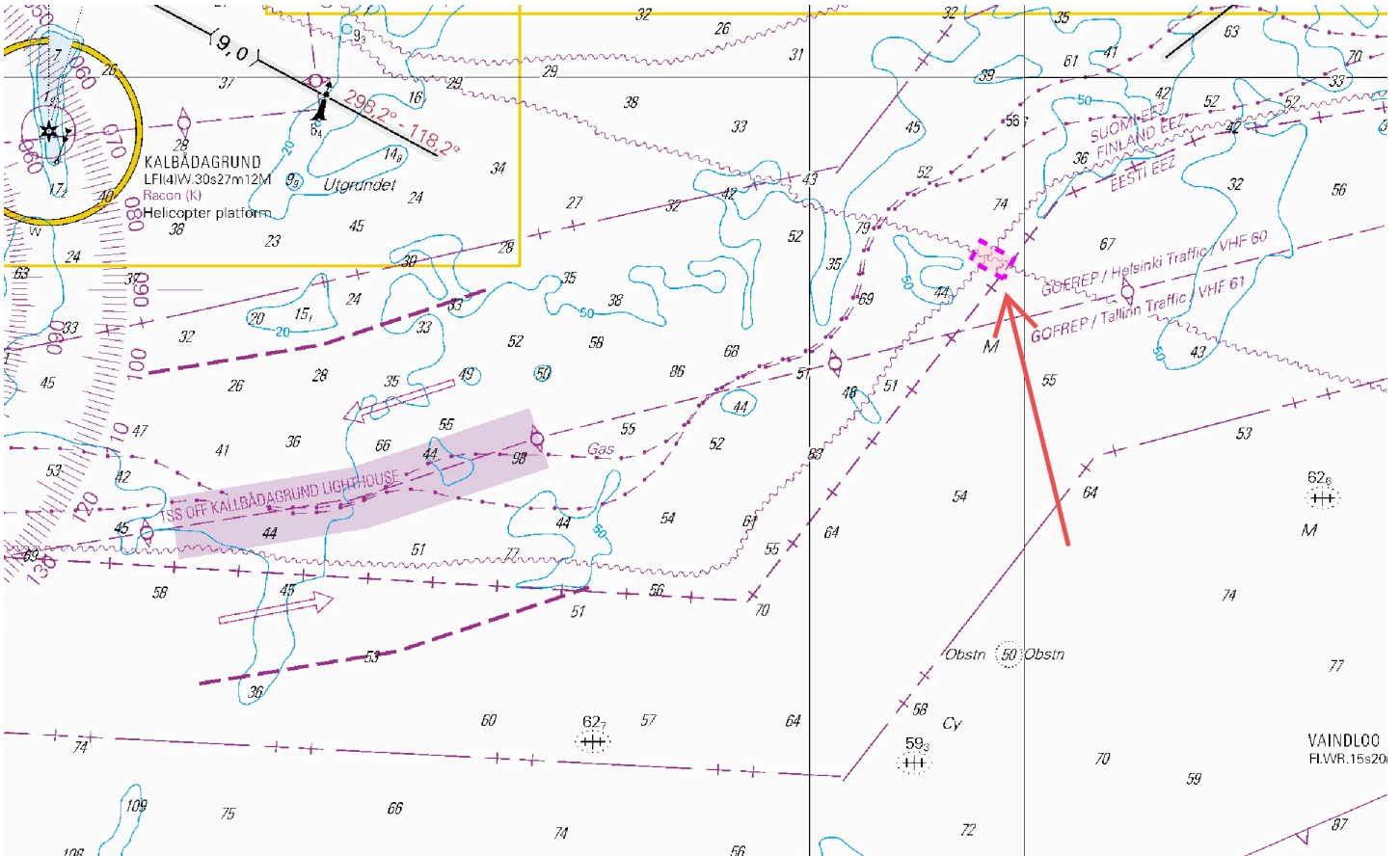


Bild för referens, kortutdrag inte i sjökortets skala.

(GAC Finland Oy, 2025)

Skärgårdshavet


*58/2025


2025-04-10


Finland. Skärgårdshavet. Åbo. Runsala. (MSL/MW). Farledsområden


Kort		Föregående
26	(INT 1189)	53/2025 ↗
190	(INT 1158)	53/2025 ↗
D706, D706.2		53/2025 ↗

Refererar: 145/2019 [↗](#), 53/2025 [↗](#)

1	26, 190, D706, D706.2		
Ändra		Farledsområdets begränsningslinje mellan positionerna: Inför rastering i farledsområdet	(1) 60°24.302'N 22°07.107'E (2) 60°24.260'N 22°07.449'E (3) 60°24.634'N 22°07.657'E (4) 60°24.759'N 22°07.799'E (5) 60°24.925'N 22°08.053'E (6) 60°24.964'N 22°07.930'E (7) 60°24.470'N 22°07.332'E (8) 60°24.302'N 22°07.107'E

2	26, 190, D706, D706.2		
Ändra		Farledsområdets begränsningslinje mellan positionerna: Inför rastering i farledsområdet	(1) 60°24.925'N 22°08.053'E (2) 60°25.123'N 22°08.487'E (3) 60°25.200'N 22°08.481'E (4) 60°24.964'N 22°07.930'E (5) 60°24.925'N 22°08.053'E

3	26, 190, D706, D706.2		
Ändra		Farledsområdets begränsningslinje mellan positionerna: Inför rastering i farledsområdet	(1) 60°25.123'N 22°08.487'E (2) 60°25.177'N 22°08.663'E (3) 60°25.215'N 22°08.945'E (4) 60°25.276'N 22°09.439'E (5) 60°25.329'N 22°09.228'E (6) 60°25.329'N 22°09.023'E (7) 60°25.200'N 22°08.481'E (8) 60°25.123'N 22°08.487'E

4	26, 190, D706, D706.2		
Ändra		Det ramade områdets begränsningslinje mellan positionerna: Inför rastering i farledsområdet	(1) 60°25.276'N 22°09.439'E (2) 60°25.289'N 22°09.552'E (3) 60°25.292'N 22°09.973'E (4) 60°25.253'N 22°10.373'E (5) 60°25.333'N 22°10.370'E (6) 60°25.329'N 22°09.228'E (7) 60°25.276'N 22°09.439'E

5

26, 190, D706, D706.2

Ändra

10_g

10,9m

Farledsrådets
begränsningslinje mellan
positionerna:
Inför rastering i
farledsområdet

(1)	60°25.253'N	22°10.373'E
(2)	60°25.691'N	22°11.739'E
(3)	60°25.749'N	22°11.671'E
(4)	60°25.682'N	22°11.502'E
(5)	60°25.642'N	22°11.387'E
(6)	60°25.386'N	22°10.579'E
(7)	60°25.333'N	22°10.370'E
(8)	60°25.253'N	22°10.373'E

6

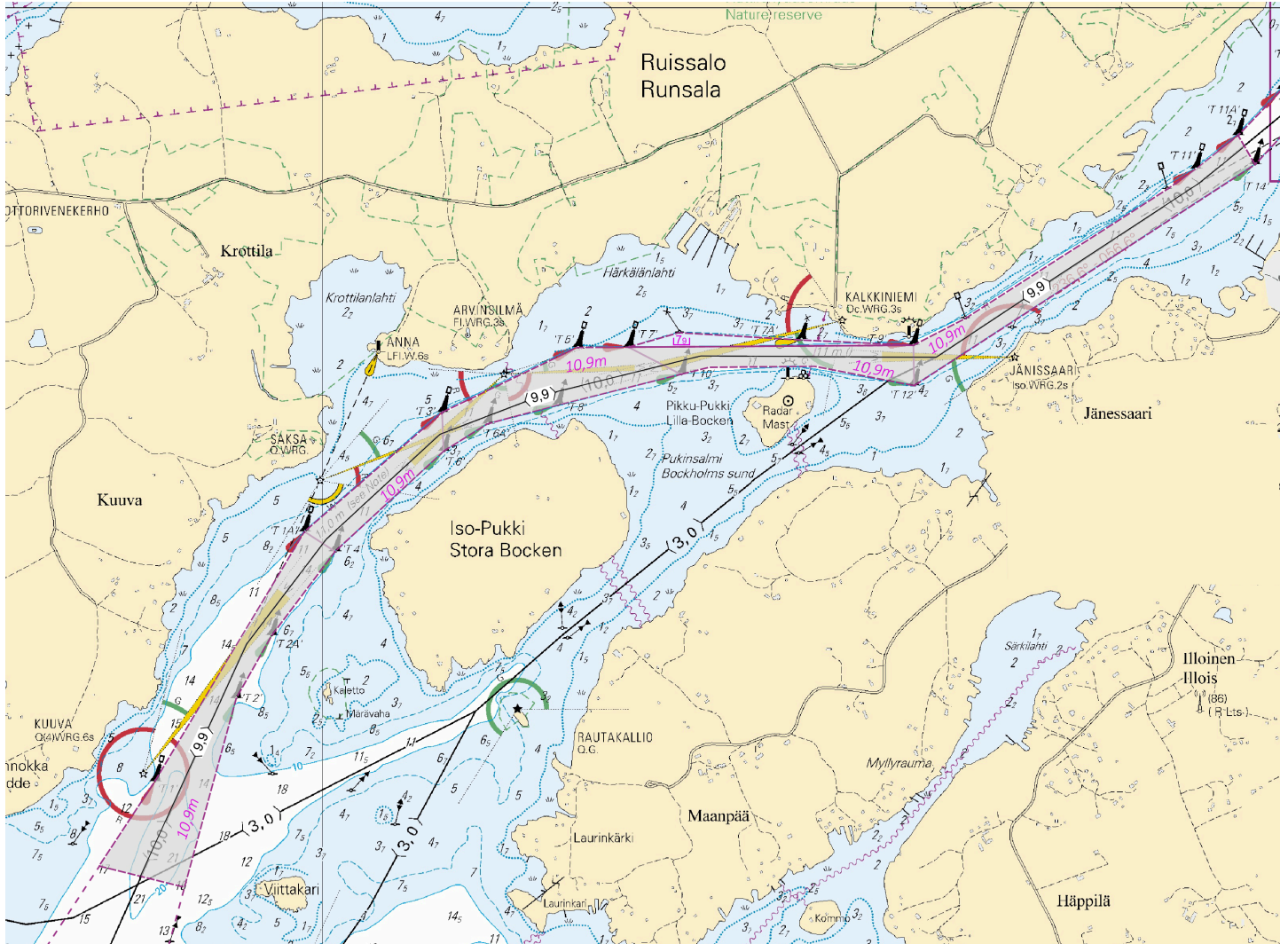


Bild för referens, kortutdrag inte i sjökortets skala.

(Traficom, Helsinki/Helsingfors 2025)

*59/2025

2025-04-10

Finland. Skärgårdshavet. Kumlinge. Enklinge. Äsplund. (N2000)
(BSCD2000). Farleder

Kort

109.A

Föregående

(INT 11921)

36/2025 [↗](#)

Refererar: 33/2025 [↗](#), 36/2025 [↗](#)

1

Notis Ufs 6/36/2025 gällde felaktigt även hamnkort 109.A. Nedan ändringen för denna kort.

2

109.A

Ändra $\langle 3,9 \rangle$ \rightarrow $\langle 4,0 \rangle$ Mellan följande positioner:

(1) 60°18.44'N 20°44.12'E

(2) 60°18.96'N 20°45.44'E

3

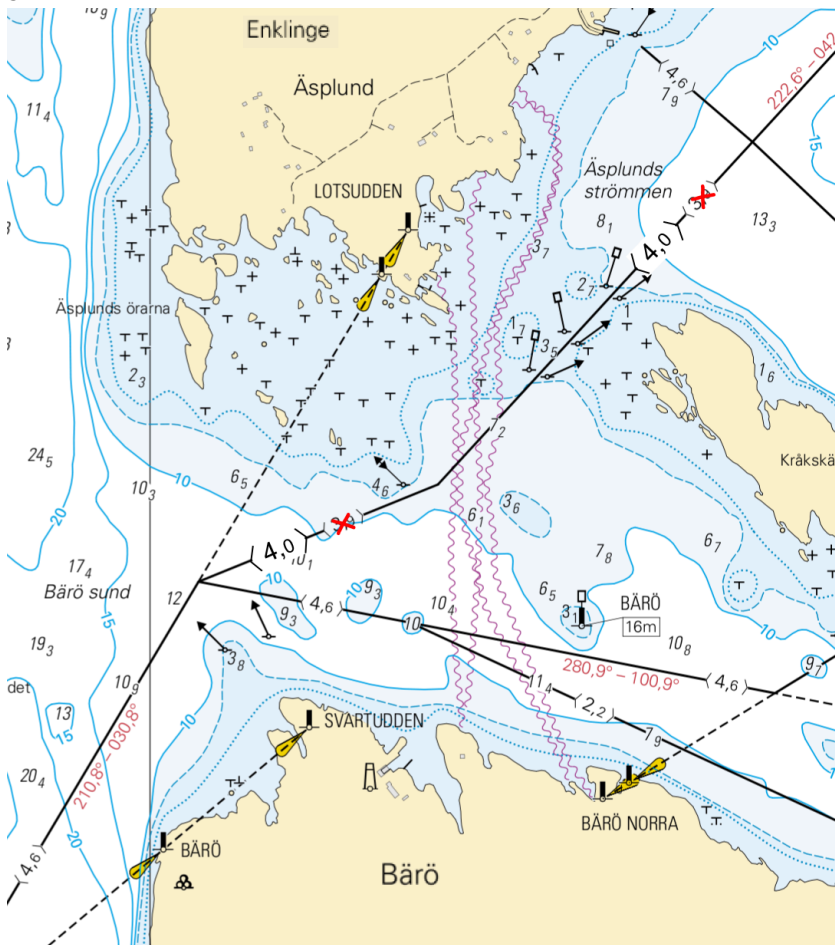


Bild för referens, kortutdrag inte i sjökortets skala.

(Traficom, Helsinki/Helsingfors 2025)

Bottenhavet

*60/2025

2025-04-10

Finland. Bottenhavet. Gustavs. Enskär. (N2000) (BSCD2000). Farleder

Kort		Föregående
40	(INT 1131)	189/2024 ↗
801		189/2024 ↗
802, 802.A		189/2024 ↗
955		38/2025 ↗

1 40, 801, 802, 802.A, 955

Ändra $\langle 7,8 \rangle$ \rightarrow $\langle 3,7 \rangle$ Mellan följande positioner:

- (1) 60°42.544'N 21°02.959'E
- (2) 60°43.350'N 21°01.809'E

2

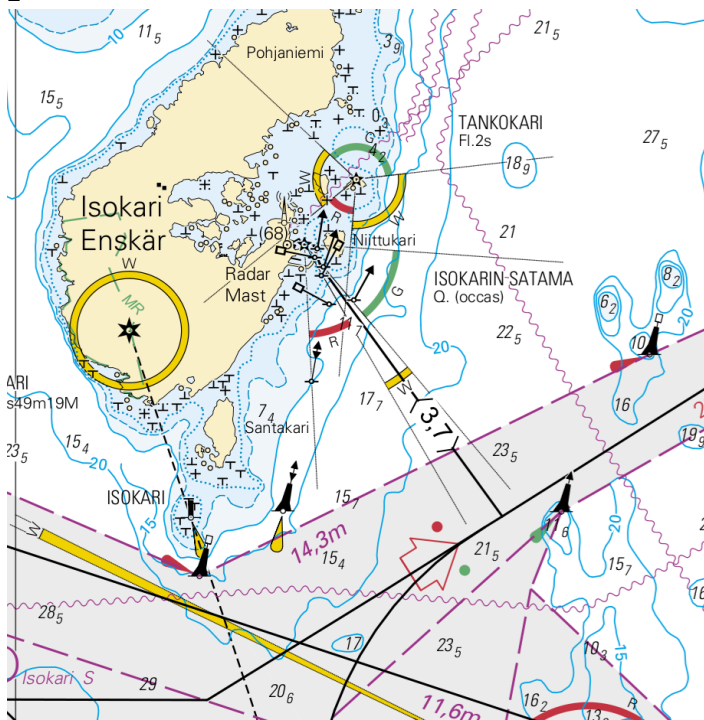


Bild för referens, kortutdrag inte i sjökortets skala.

(Traficom, Helsinki/Helsingfors 2025)

*61/2025

2025-04-10

Finland. Bottenhavet. Gustavs. Enskär. (MSL/MW). Farleder

Kort	Föregående
954	(INT 1210) 53/2025 ↗

Refererar:60/2025 [↗](#)

1	954			
Inför	—⟨7,8⟩—	→	—⟨3,9⟩—	
		(1)	60°42.544'N 21°02.959'E	
		(2)	60°43.350'N 21°01.809'E	

(Traficom, Helsinki/Helsingfors 2025)

*62/2025

2025-04-10

Finland. Bottenhavet. Raumo. Kuohunpää. Säkerhetsanordningar

Kort	Föregående
41	(INT 1132) 37/2025 ↗
805	37/2025 ↗
806	185/2024 ↗
955	60/2025 ↗

1	41, 805, 806, 955			
Ändra	 → 		61°13.977'N 21°15.493'E	5322

(Traficom, Helsinki/Helsingfors 2025)

Bottenviken


*63/2025


2025-04-10

Finland. Bottenviken. SV om fyren Kemi 1. (N2000) (BSCD2000).
Farledsområden

Kort		Föregående
56	(INT 1147)	54/2025 ↗
60	(INT 1152)	54/2025 ↗
958	(INT 1209)	54/2025 ↗
8071/INDEX		54/2025 ↗

Refererar: 85/2024 [↗](#), 54/2025 [↗](#)

1	60, 958, 8071/INDEX			
Ändra 	Det ramade områdets begränsningslinje mellan positionerna:	(1)	65°20.390'N	23°56.075'E
		(2)	65°18.124'N	23°50.838'E
		(3)	65°15.745'N	23°48.916'E
		(4)	65°11.738'N	23°51.181'E
		(5)	65°11.701'N	23°53.032'E
		(6)	65°15.706'N	23°50.773'E
		(7)	65°17.729'N	23°52.552'E
		(8)	65°19.977'N	23°57.089'E
		(9)	65°20.390'N	23°56.075'E

2	56, 60, 958, 8071/INDEX			
Ändra 	Det ramade områdets begränsningslinje mellan positionerna:	(1)	65°10.960'N	23°53.449'E
		(2)	65°10.962'N	23°51.618'E
		(3)	65°09.113'N	23°52.659'E
		(4)	65°05.084'N	23°47.356'E
		(5)	65°04.590'N	23°29.872'E
		(6)	65°03.785'N	23°30.016'E
		(7)	65°04.533'N	23°57.046'E
		(8)	65°10.960'N	23°53.449'E

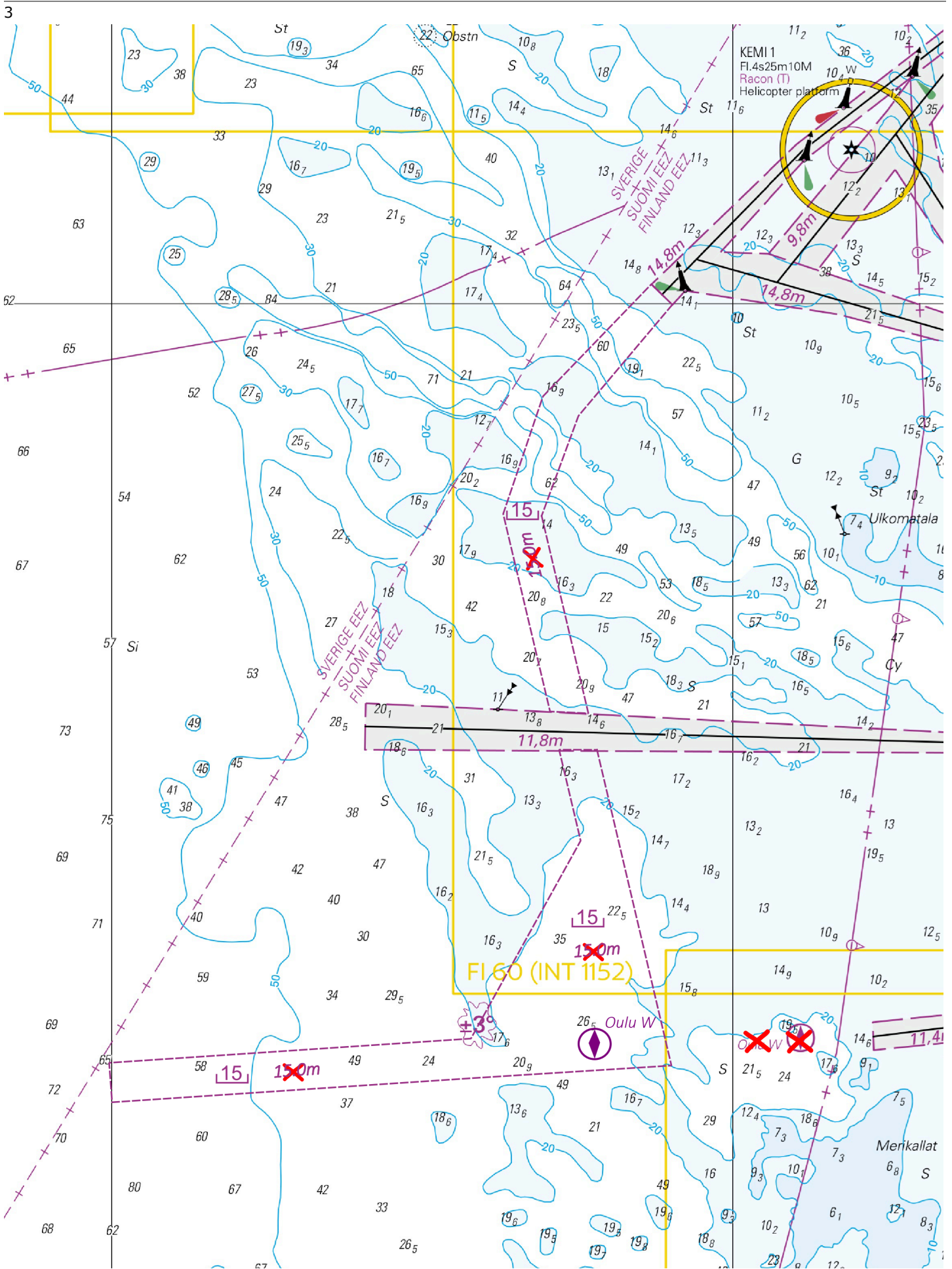


Bild för referens, kortutdrag inte i sjökortets skala.

(Traficom, Helsinki/Helsingfors 2025)

Vuoksens vattendrag

*64(T)/2025

2025-04-10

Finland. Vuoksens vattendrag. Villmanstrand. Muukonsaari.
Säkerhetsanordningar

Kort

L201, L201.3

Föregående

18/2025 [↗](#)

Tidpunkt: Tills vidare

1

Under reparationsarbetet är ensmärke ljus ur bruk.

2

L201, L201.3

Ändra



KOIVULUOTO
Q.W (exting)

61°09.016'N

28°27.483'E

13571

(Traficom, Helsinki/Helsingfors 2025)

Upplysningar

*65/2025

2025-04-10

Finland. Finsk kustlots. Handelssjöfartens farleder. Handelssjöfartens farleder 2.2.1 - Ålands hav och Västra Skärgårdshavet.

Kort

Föregående

Refererar: 28/2025 [↗](#)

1

Finsk kustlots 2.2.1 - Ålands hav och Västra Skärgårdshavet (Nya versioner av publikationer).

OBS! Guidens namn ändras, denna guide ersätter den tidigare versionen som hette: 2.2.1 - Skärgårdshavet och Ålands hav.

Transport- och kommunikationsverket Traficom publicerar sjökort och nautiska publikationer i Finland. Nautiska publikationer innehåller information som stöder sjökortsdata. Finsk kustlots (Sailing directions for Finnish waters) består av en allmän del (Del 1) samt områdesvisa farledsbeskrivningar (Del 2 – Handelssjöfartens farleder). Finsk kustlots - Del 1 innehåller allmän information om sjöfart i Finland, och är ämnad för internationellt bruk. Del 1 publiceras på engelska. De områdesvisa farledsbeskrivningarna innehåller djup- och dimensioneringsdata samt kortfattade farledsvisa instruktioner. De farledsvisa beskrivningarna publiceras på tre språk. Finsk kustlots publiceras i PDF-format, och finns tillgängliga på nätsidan: <https://fiho.fi/lnk/sd/sv>.

Farledsvisa beskrivningar publiceras områdesvis i samband med publicering av N2000 sjökorten. Publikation 2.2.1 - Ålands hav och Västra Skärgårdshavet har publicerats den 2.4.2025.

Tillfälliga ändringar i farledsdata uppdateras inte i Finsk kustlots. Sjöfarare bör följa Underrättelser för sjöfarande samt försäkra att de nyaste publikationerna samt behövt material finns tillgängliga ombord.

<https://www.traficom.fi/sv/vara-tjanster/underrattelser-sjofarande>

(Traficom, Helsinki/Helsingfors 2025)

*66/2025

2025-04-10

Finland. Finlands kust- och insjöområden. Våröversyn av flytande säkerhetsanordningar.

Kort

Föregående

1

Sjöfarande bör iaktta försiktighet vid navigering med hjälp av flytande säkerhetsanordningar då dessa kan ha förflyttat sig, vara skadade eller ha slocknat. Våröversynen av prickar och bojar tar flera veckor i anspråk.

(Traficom, Helsinki/Helsingfors 2025)

Preliminära (P) och Tillfälliga (T) notiser i kraft (10.04.2025)

Finska viken

T&P	Kort	Finska viken
174(T)/2019 ☞	951	SO om Bol'soj Tjuters. Hinder
296(T)/2020 ☞	17, 18, 191, 952, A, B	Helsingfors. Sibbo. Områden och gränser
20(T)/2021 ☞	951, A	TSS OFF ROOSHER ISLAND. Fyren Rodser släckt...Säkerhetsanordningar
228(T)/2021 ☞	951, A	Krestovjy. Fyren Krestovjy släckt...Säkerhetsanordningar
304(T)/2021 ☞	18, 192, A, B	Helsingfors. Nordsjö...Säkerhetsanordningar. Områden och gränser
65(T)/2022 ☞	A, S	Viborg. Förstört sjömärke med fyrljus...Säkerhetsanordningar
66(T)/2022 ☞	A, S	Viborg. Ljuset på fyren ur bruk...Säkerhetsanordningar
86(T)/2022 ☞	18, 191, 952, A, B	Helsingfors. Kronberget. Begränsningar i sjötrafiken. Farleder
90(T)/2022 ☞	951	Tiskolovo. Fyren Kajbolovo. Säkerhetsanordningar
229(T)/2023 ☞	18, 191, A, B	Helsingfors. Ärtholmen. Säkerhetsanordningar
230(T)/2023 ☞	18, 191, A, B	Helsingfors. Ärtholmen. Säkerhetsanordningar. Områden och gränser
194(T)/2024 ☞	18, 191, A, B	Helsingfors. Sumparn. Säkerhetsanordningar
230(T)/2024 ☞	18, 191, A, B	Helsingfors. Melkö. Fyren Melkki släckt. Säkerhetsanordningar
238(T)/2024 ☞	17, 952, A	Utanför Borgå. Fyren Porvoon majakka släckt. Säkerhetsanordningar
284(T)/2024 ☞	18, 191, A, B	Helsingfors. Hagnäs. Brobyggnadsarbeten. Områden och gränser
57(T)/2025 ☞	951, 952	O om fyren Kallbådgrund. Underrättelsen upprepas. Områden och gränser

Skärgårdshavet

T&P	Kort	Skärgårdshavet
189(T)/2023 ☞	26, D	Pargas. Kirjala...Begränsningar i sjötrafiken. Områden och gränser
40(T)/2024 ☞	26, 190, D	Nådendal. Raumakari...Underrättelsen upprepas. Säkerhetsanordningar
130(T)/2024 ☞	27, D	Pargas. S om Utö. ODAS-boj. Säkerhetsanordningar
168(T)/2024 ☞	25, 26, 37, D	Pargas. Sjalö. ODAS-boj. Säkerhetsanordningar
239(T)/2024 ☞	27, 167, D	S om Utö. Söderdjupet. Mätutrustning på havsbotten. Områden och gränser
250(T)/2024 ☞	26, D	Pargas. Hessund...Begränsningar i sjötrafiken. Områden och gränser
267(T)/2024 ☞	26, 190, D	Åbo hamn. Byggnadsarbeten. Områden och gränser

Ålands hav

T&P	Kort	Ålands hav
97(T)/2024 ↗	32, 160, C	Mariehamn. Lemströms kanal...Områden och gränser
155(T)/2024 ↗	31, 935, C	TSS SOUTH ÅLAND SEA. Fyren Flötjan släckt. Säkerhetsanordningar

Bottenhavet

T&P	Kort	Bottenhavet
121(T)/2024 ↗	45, 46, 815, 816	Korsnäs. Mätutrustning på havsbotten. Hinder
6(T)/2025 ↗	42, 125	Björneborg. Vetenskär. Underrättelsen upprepas. Säkerhetsanordningar

Kvarken

T&P	Kort	Kvarken
238(T)/2022 ↗	48, 115, 921, F, M	Vasa. Vasklot. Underrättelsen upprepas. Säkerhetsanordningar
126(T)/2023 ↗	48, 115, 820	Vasa. Vasklot. Muddringsarbeten. Områden och gränser
256(T)/2023 ↗	48, 115, 820	Vasa. Vasklot. Muddringsarbeten. Underrättelsen upprepas. Områden och gränser
247(T)/2024 ↗	48, 820, 956, 957	Vasa. Johansson. Säkerhetsanordningar
262(T)/2024 ↗	48, 115, 820	Vasa. Vasklot. (N2000) (BSCD2000). Säkerhetsanordningar. Farledsområden
279(T)/2024 ↗	48, 115, 820, 957, 8061, 8065	Vasa. Vasklot. Säkerhetsanordningar. Farledsområden
16(T)/2025 ↗	47, 825, 956, 957, 8065	Utprickning återutsatt efter vintern. Säkerhetsanordningar

Bottenviken

T&P	Kort	Bottenviken
145(T)/2024 ↗	57, 846, 958, 8071	Karlö. Brobyggnadsarbeten. Områden och gränser
164(T)/2024 ↗	57, 119, 846	Uleåborg. Pikisaari. Farleder
197(T)/2024 ↗	57, 119, 845, 846	Uleåborg. Uleåborgs hamn. Muddringsarbeten. Områden och gränser
270(T)/2024 ↗	57, 846	Karlö. Farledsavsnittet stängt för vintersäsongen. Områden och gränser
3(T)/2025 ↗	57, 60, 848, 958	Utanför Uleåborg. SV om fyren Oulu 1...Virtuell AIS. Säkerhetsanordningar
7(T)/2025 ↗	60	Kemi. NÖ om fyren Kemi 1...Vinteruppehåll. Områden och gränser
49(T)/2025 ↗	57, 119, 845, 846	Uleåborgs hamn. (N2000) (BSCD2000)...Djup. Farleder. Farledsområden

Vuoksens vattendrag

T&P	Kort	Vuoksens vattendrag
214(T)/2020 ↗		Leppävirta. Hyvärilä. Säkerhetsanordningar
64(T)/2025 ↗	L	Villmanstrand. Muukonsaari. Säkerhetsanordningar

Kymmene älvs vattendrag

T&P	Kort	Kymmene älvs vattendrag
-	-	

Kumo älvs vattendrag

T&P	Kort	Kumo älvs vattendrag
-	-	

Ule älvs vattendrag

T&P	Kort	Ule älvs vattendrag
-	-	

Paatsjoki vattendrag

T&P	Kort	Paatsjoki vattendrag
-	-	

Saima kanal

T&P	Kort	Saima kanal
254(T)/2024 ↗		Saima kanal stängt för vintersäsongen.

Norra Östersjön

T&P	Kort	Norra Östersjön
11(T)/2024 ↗	952, 953, 954	Dagö. Tahkuna. Fyren Lehtma släckt. Säkerhetsanordningar

Upplýsningar

T&P	Kort	Upplýsningar
137(T)/2023 ↗		Helsingfors. Högholmen. Brobyggnadsarbeten. Begränsningar i sjötrafiken.
102(T)/2024 ↗		Pargas. Hessund. Brobyggnadsarbeten.