



# Underrättelser för sjöfarande

## UfS 11/2025

Notiser: 67 - 74 / 20.04.2025



# Innehållsförteckning

<b>Titel</b>	<b>Sida</b>
Index enligt område	2
Kortindex	3
Finska viken	4
Skärgårdshavet	5
Bottenhavet	9
Vuoksens vattendrag	10
Upplysningar	11
Preliminära (P) och Tillfälliga (T) notiser i kraft (17.04.2025)	12

# Index enligt område

## Finska viken

## Kort

67/2025

952

\*68/2025

951, 952

## Skärgårdshavet

## Kort

\*69/2025

26, 190, D

\*70/2025

23, 25, B, D

\*74/2025

23, 25, B, D

## Bottenhavet

## Kort

\*71/2025

41, 127, 805

## Vuoksens vattendrag

## Kort

\*72(T)/2025

M

## Upplysningar

## Kort

\*73/2025

# Kortindex

<b>Kort</b>	<b>Notiser</b>
23	*70/2025, *74/2025
25	*70/2025, *74/2025
26	*69/2025
41	*71/2025
127	*71/2025
190	*69/2025
805	*71/2025
951	*68/2025
952	67/2025, *68/2025
B	*70/2025, *74/2025
D	*69/2025, *70/2025, *74/2025
M	*72(T)/2025

# Finska viken

67/2025

2025-04-17

Estland. Finska viken. Estland. Kolga laht. Hinder

**Kort**  
952

**Föregående**  
57/2025 [↗](#)

1	952		
Inför	(34) #	Foul ground	59°31.99'N 25°27.02'E

(NtM 4/48, Tallinn 2025)

\*68/2025

2025-04-17

Finland. Finska viken. O om fyren Kallbådagrund. Arbetet har slutförts. Områden och gränser

**Kort**  
951  
952

**Föregående**  
57/2025 [↗](#)  
67/2025 [↗](#)

Utgår: 57(T)/2025 [↗](#)

1	951, 952	(1)	59°57.055'N	26°05.143'E
Stryk	-----	(2)	59°56.807'N	26°06.234'E
	Mellan följande positioner:	(3)	59°57.103'N	26°06.496'E
		(4)	59°57.338'N	26°05.428'E

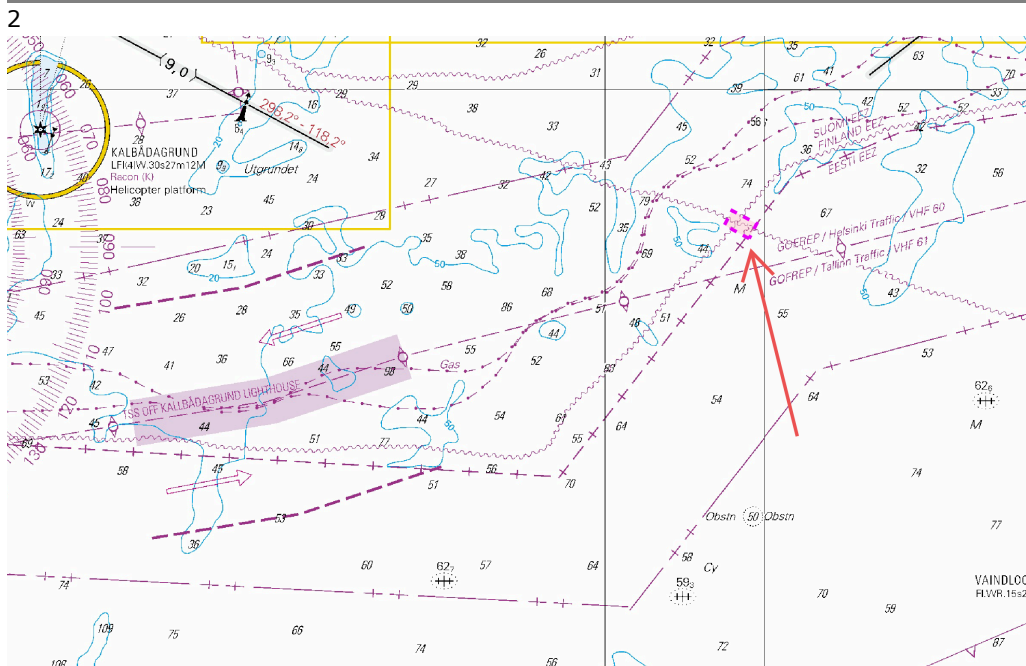


Bild för referens, kortutdrag inte i sjökortets skala.

(GAC Finland Oy, 2025)

# Skärgårdshavet


\*69/2025

2025-04-17

Finland. Skärgårdshavet. Åbo. Runsala. (MSL/MW). Farledsområden

Kort		Föregående
26	(INT 1189)	58/2025 <a href="#">↗</a>
190, 190.C	(INT 1158)	58/2025 <a href="#">↗</a>
D706, D706.2		58/2025 <a href="#">↗</a>

Refererar: 145/2019 [↗](#), 53/2025 [↗](#), 58/2025 [↗](#)

1	26, 190, 190.C, D706, D706.2	(1)	60°25.691'N	22°11.739'E
Inför 	Farledsområdets begränsningslinje mellan positionerna: Inför rastering i farledsområdet	(2)	60°25.749'N	22°11.671'E
		(3)	60°25.840'N	22°11.848'E
		(4)	60°25.987'N	22°12.218'E
		(5)	60°26.065'N	22°12.491'E
		(6)	60°25.981'N	22°12.617'E
		(7)	60°25.912'N	22°12.278'E
		(8)	60°25.795'N	22°11.935'E
		(9)	60°25.691'N	22°11.739'E

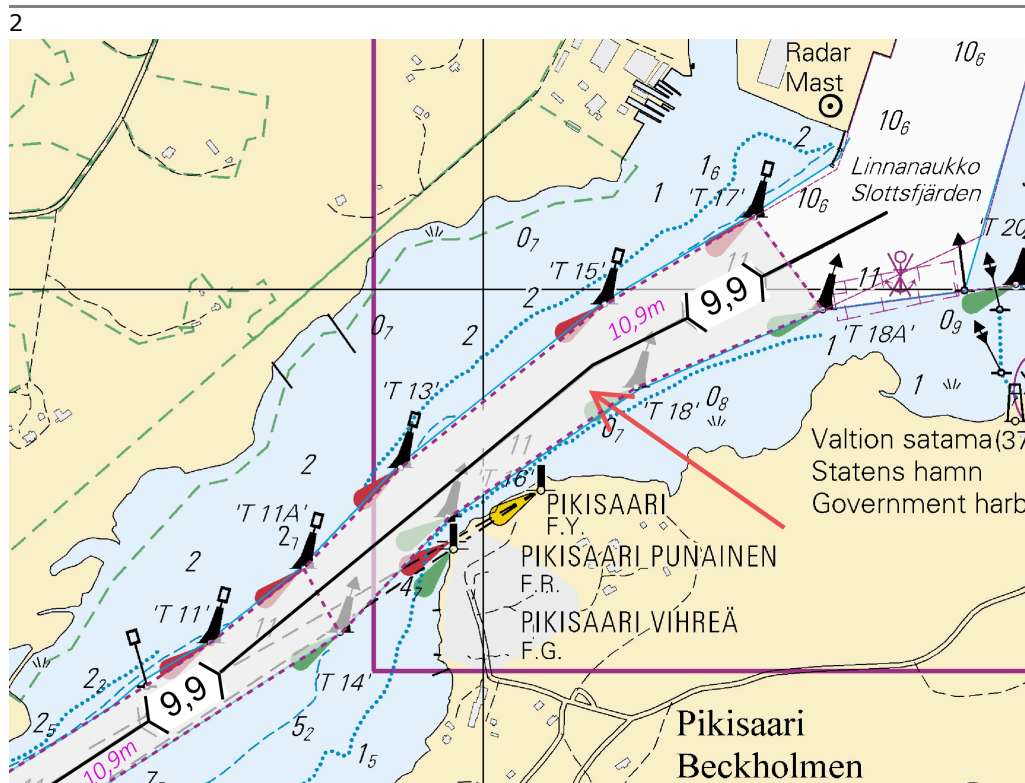


Bild för referens, kortutdrag inte i sjökortets skala.

(Traficom, Helsinki/Helsingfors 2025)


\*70/2025

2025-04-17

Finland. Skärgårdshavet. Kimitoön. Mjösund. (MSL/MW). Farledsområden

Kort		Föregående
23	(INT 1186)	23/2025 <a href="#">↗</a>
25	(INT 1188)	206/2024 <a href="#">↗</a>
B649, B650		47/2025 <a href="#">↗</a>
D703, D704		69/2025 <a href="#">↗</a>

Refererar:145/2016

1	23, 25, B649, B650, D703, D704			
Inför		Farledsområdets begränsningslinje mellan positionerna:	(1)	60°10.143'N 22°22.371'E
			(2)	60°10.257'N 22°22.753'E
			(3)	60°10.050'N 22°23.430'E
			(4)	60°11.076'N 22°24.588'E
			(5)	60°11.331'N 22°24.785'E
			(6)	60°11.961'N 22°26.525'E
			(7)	60°12.274'N 22°27.568'E
			(8)	60°12.430'N 22°27.382'E
			(9)	60°12.218'N 22°26.459'E
			(10)	60°12.010'N 22°25.324'E
			(11)	60°11.570'N 22°24.539'E
			(12)	60°10.143'N 22°22.371'E

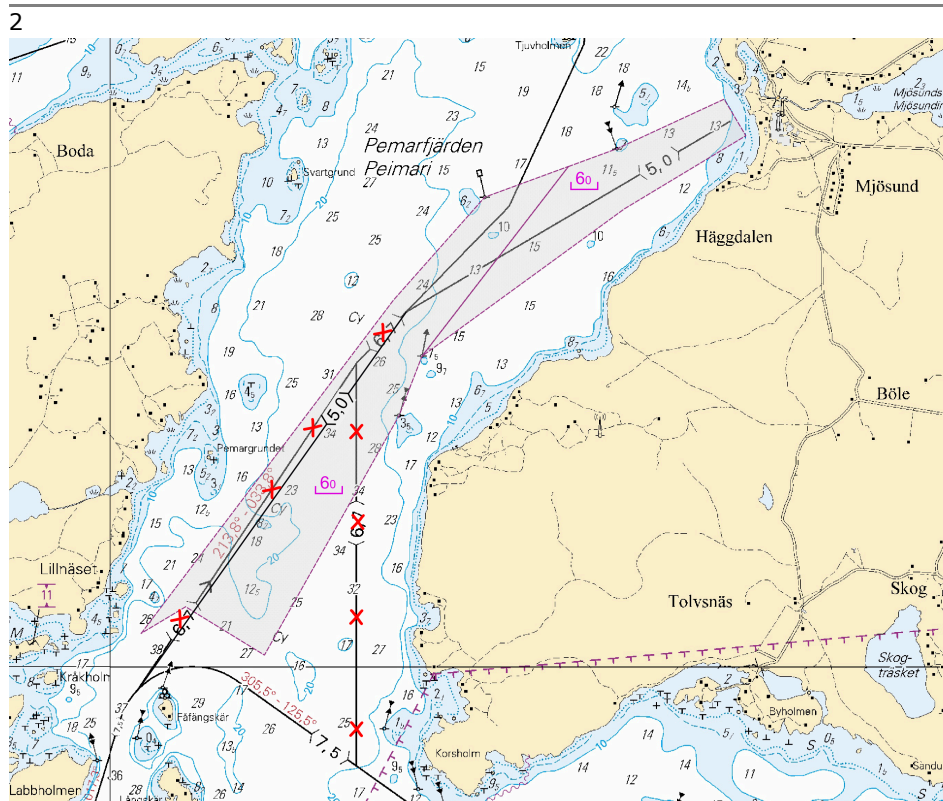


Bild för referens, kortutdrag inte i sjökortets skala.

(Traficom, Helsinki/Helsingfors 2025)

\*74/2025

2025-04-17

Finland. Skärgårdshavet. Kimitoön. Mjösund. (MSL/MW). Farledsområden

Kort		Föregående
23	(INT 1186)	70/2025 <a href="#">↗</a>
25	(INT 1188)	70/2025 <a href="#">↗</a>
B649, B650		70/2025 <a href="#">↗</a>
D703, D704		70/2025 <a href="#">↗</a>

Refererar:145/2016

Utgår: 70/2025 [↗](#)

1

Notis Ufs 11/70/2025 var felaktigt. Rättelse i denna notis (Ufs 11/74/2025).

2 23, 25, B649, B650, D703, D704

Inför  6m

Farledsområdets  
begränsningslinje mellan  
positionerna:

(1)	60°10.143'N	22°22.371'E
(2)	60°10.257'N	22°22.753'E
(3)	60°10.050'N	22°23.430'E
(4)	60°11.076'N	22°24.588'E
(5)	60°11.331'N	22°24.785'E
(6)	60°11.961'N	22°26.525'E
(7)	60°12.274'N	22°27.568'E
(8)	60°12.430'N	22°27.382'E
(9)	60°12.218'N	22°26.459'E
(10)	60°12.010'N	22°25.324'E
(11)	60°11.570'N	22°24.539'E
(12)	60°10.143'N	22°22.371'E

3

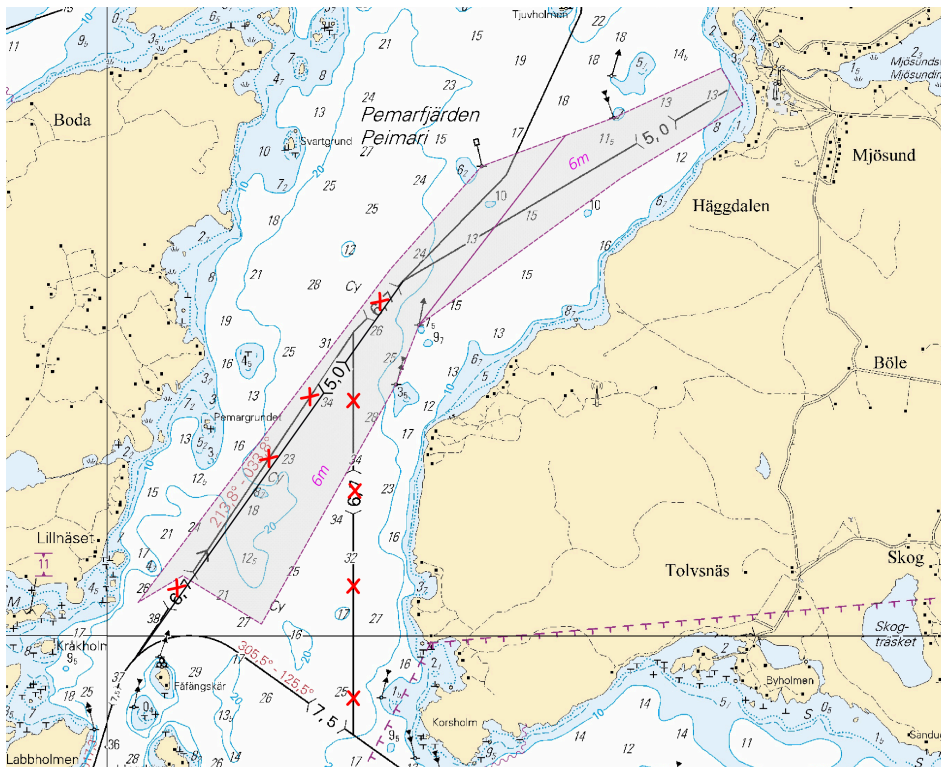


Bild för referens, kortutdrag inte i sjökortets skala.



# Bottenhavet

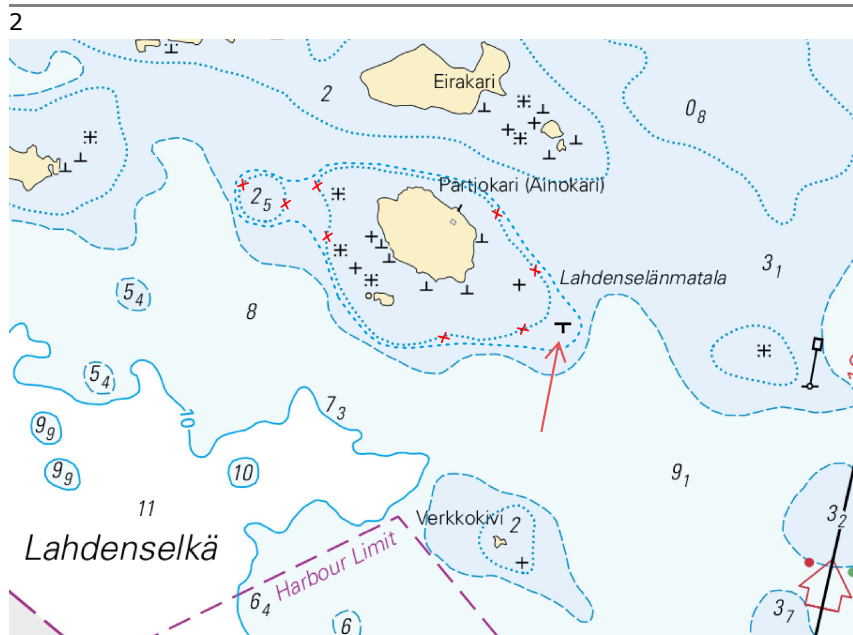
\*71/2025

2025-04-17

Finland. Bottenhavet. Raumo. Partiokari. Djup

Kort		Föregående
41	(INT 1132)	62/2025 <a href="#">↗</a>
127	(INT 11321)	37/2025 <a href="#">↗</a>
805, 805.A		62/2025 <a href="#">↗</a>

1  
Inför **T** 41, 127, 805, 805.A  
Korrigerad 3 m djupkurva 61°08.929'N 21°25.149'E



# Vuoksens vattendrag

\*72(T)/2025

2025-04-17

Finland. Vuoksens vattendrag. Varkaus. Kortesaaret. Säkerhetsanordningar

## Kort

M228, M228.1

## Föregående

51/2025 [↗](#)

Tidpunkt: Tills vidare

1

Under reparationsarbetet är ensmärkens ljus ur bruk.

2

M228, M228.1

Ändra



KORTESAARI E  
VQ(2)W.3s  
(exting)

Nedre

62°11.346'N

28°31.632'E

14366

3

M228, M228.1

Ändra



KORTESAARI E  
VQ(2)W.3s  
(exting)

Övre

62°11.416'N

28°31.511'E

14367

(Traficom, Helsinki/Helsingfors 2025)

# Upplysningar

\*73/2025

2025-04-17

Finland. Satellitnavigeringssystem störningar. Underrättelsen upprepas.

**Kort**

**Föregående**

Refererar: 1/2025 [↗](#)

---

1

GNSS-störningar inom sjötrafiken

De GNSS-störningar som började i Finska viken i slutet av april fortsätter att förekomma inom sjötrafiken. Särskilt från östra Finska viken har man rapporterat om mycket störningar.

Störningarna påverkar tillförlitligheten i positioneringen genom att orsaka avbrott i GNSS-mottagningen. I störningssituationer kan man inte fullt ut förlita sig på de allmänt använda GNSS-baserade navigationssystemen, utan man måste förlita sig på reservsystem.

På smala farleder i skärgårdsområdena eller vid dålig sikt ökar riskerna som störningar i positioneringen orsakar om störningarna inte upptäcks. Användning av radar och det elektroniska sjökortet tillsammans där radarbilden visas ovanpå sjökortet förbättrar möjligheten att upptäcka störningar. Besättningens yrkesskicklighet spelar en stor roll i störningssituationer. Sjøkort, kompass och radar kan användas när GNSS-positionsinformation saknas.

Fintraffics sjötrafiklednings (VTS) anvisningar för GNSS-störningar har uppdaterats. VTS stöder fartyg och ger de fartyg som anländer till VTS-området den information som behövs för säker navigering, exempelvis information om pågående GNSS-störningar.

En lägesbild av störningar i satellitnavigeringstjänsterna i Finland finns tillgänglig på Transport- och kommunikationsverket Traficom's webbplats.

<https://tieto.traficom.fi/sv/statistik/storningar-i-satellitnavigeringstjanster-i-finland>

Det lönar sig alltid att anmäla radiostörningar till Transport- och kommunikationsverket Traficom,

<https://traficom.fi/sv/anmalan-om-radiostorningar>

(Traficom, Helsinki/Helsingfors 2025)

---

---

# Preliminära (P) och Tillfälliga (T) notiser i kraft (17.04.2025)

## Finska viken

T&P	Kort	Finska viken
174(T)/2019 <a href="#">☑</a>	951	SO om Bol'soj Tjuters. Hinder
296(T)/2020 <a href="#">☑</a>	17, 18, 191, 952, A, B	Helsingfors. Sibbo. Områden och gränser
20(T)/2021 <a href="#">☑</a>	951, A	TSS OFF ROOSHER ISLAND. Fyren Rodser släckt...Säkerhetsanordningar
228(T)/2021 <a href="#">☑</a>	951, A	Krestovjy. Fyren Krestovjy släckt...Säkerhetsanordningar
304(T)/2021 <a href="#">☑</a>	18, 192, A, B	Helsingfors. Nordsjö...Säkerhetsanordningar. Områden och gränser
65(T)/2022 <a href="#">☑</a>	A, S	Viborg. Förstört sjömärke med fyrljus...Säkerhetsanordningar
66(T)/2022 <a href="#">☑</a>	A, S	Viborg. Ljuset på fyren ur bruk...Säkerhetsanordningar
86(T)/2022 <a href="#">☑</a>	18, 191, 952, A, B	Helsingfors. Kronberget. Begränsningar i sjötrafiken. Farleder
90(T)/2022 <a href="#">☑</a>	951	Tiskolovo. Fyren Kajbolovo. Säkerhetsanordningar
229(T)/2023 <a href="#">☑</a>	18, 191, A, B	Helsingfors. Ärtholmen. Säkerhetsanordningar
230(T)/2023 <a href="#">☑</a>	18, 191, A, B	Helsingfors. Ärtholmen. Säkerhetsanordningar. Områden och gränser
194(T)/2024 <a href="#">☑</a>	18, 191, A, B	Helsingfors. Sumparn. Säkerhetsanordningar
230(T)/2024 <a href="#">☑</a>	18, 191, A, B	Helsingfors. Melkö. Fyren Melkki släckt. Säkerhetsanordningar
238(T)/2024 <a href="#">☑</a>	17, 952, A	Utanför Borgå. Fyren Porvoon majakka släckt. Säkerhetsanordningar
284(T)/2024 <a href="#">☑</a>	18, 191, A, B	Helsingfors. Hagnäs. Brobyggnadsarbeten. Områden och gränser

## Skärgårdshavet

T&P	Kort	Skärgårdshavet
189(T)/2023 <a href="#">☑</a>	26, D	Pargas. Kirjala...Begränsningar i sjötrafiken. Områden och gränser
40(T)/2024 <a href="#">☑</a>	26, 190, D	Nådendal. Raumakari...Underrättelsen upprepas. Säkerhetsanordningar
130(T)/2024 <a href="#">☑</a>	27, D	Pargas. S om Utö. ODAS-boj. Säkerhetsanordningar
168(T)/2024 <a href="#">☑</a>	25, 26, 37, D	Pargas. Sjalö. ODAS-boj. Säkerhetsanordningar
239(T)/2024 <a href="#">☑</a>	27, 167, D	S om Utö. Söderdjupet. Mätutrustning på havsbotten. Områden och gränser
250(T)/2024 <a href="#">☑</a>	26, D	Pargas. Hessund...Begränsningar i sjötrafiken. Områden och gränser
267(T)/2024 <a href="#">☑</a>	26, 190, D	Åbo hamn. Byggnadsarbeten. Områden och gränser

## Ålands hav

T&P	Kort	Ålands hav
97(T)/2024 <a href="#">↗</a>	32, 160, C	Mariehamn. Lemströms kanal...Områden och gränser
155(T)/2024 <a href="#">↗</a>	31, 935, C	TSS SOUTH ÅLAND SEA. Fyren Flötjan släckt. Säkerhetsanordningar

## Bottenhavet

T&P	Kort	Bottenhavet
121(T)/2024 <a href="#">↗</a>	45, 46, 815, 816	Korsnäs. Mätutrustning på havsbotten. Hinder
6(T)/2025 <a href="#">↗</a>	42, 125	Björneborg. Vetenskär. Underrättelsen upprepas. Säkerhetsanordningar

## Kvarken

T&P	Kort	Kvarken
238(T)/2022 <a href="#">↗</a>	48, 115, 921, F, M	Vasa. Vasklot. Underrättelsen upprepas. Säkerhetsanordningar
126(T)/2023 <a href="#">↗</a>	48, 115, 820	Vasa. Vasklot. Muddringsarbeten. Områden och gränser
256(T)/2023 <a href="#">↗</a>	48, 115, 820	Vasa. Vasklot. Muddringsarbeten. Underrättelsen upprepas. Områden och gränser
247(T)/2024 <a href="#">↗</a>	48, 820, 956, 957	Vasa. Johansson. Säkerhetsanordningar
262(T)/2024 <a href="#">↗</a>	48, 115, 820	Vasa. Vasklot. ( N2000 ) (BSCD2000). Säkerhetsanordningar. Farledsområden
279(T)/2024 <a href="#">↗</a>	48, 115, 820, 957, 8061, 8065	Vasa. Vasklot. Säkerhetsanordningar. Farledsområden
16(T)/2025 <a href="#">↗</a>	47, 825, 956, 957, 8065	Utprickning återutsatt efter vintern. Säkerhetsanordningar

## Bottenviken

T&P	Kort	Bottenviken
145(T)/2024 <a href="#">↗</a>	57, 846, 958, 8071	Karlö. Brobyggnadsarbeten. Områden och gränser
164(T)/2024 <a href="#">↗</a>	57, 119, 846	Uleåborg. Pikisaari. Farleder
197(T)/2024 <a href="#">↗</a>	57, 119, 845, 846	Uleåborg. Uleåborgs hamn. Muddringsarbeten. Områden och gränser
270(T)/2024 <a href="#">↗</a>	57, 846	Karlö. Farledsavsnittet stängt för vintersäsongen. Områden och gränser
3(T)/2025 <a href="#">↗</a>	57, 60, 848, 958	Utanför Uleåborg. SV om fyren Oulu 1...Virtuell AIS. Säkerhetsanordningar
7(T)/2025 <a href="#">↗</a>	60	Kemi. NÖ om fyren Kemi 1...Vinteruppehåll. Områden och gränser
49(T)/2025 <a href="#">↗</a>	57, 119, 845, 846	Uleåborgs hamn. ( N2000 ) (BSCD2000)...Djup. Farleder. Farledsområden

## Vuoksens vattendrag

T&P	Kort	Vuoksens vattendrag
214(T)/2020 <a href="#">↗</a>		Leppävirta. Hyvärilä. Säkerhetsanordningar
64(T)/2025 <a href="#">↗</a>	L	Villmanstrand. Muukonsaari. Säkerhetsanordningar
72(T)/2025 <a href="#">↗</a>	M	Varkaus. Kortesaaret. Säkerhetsanordningar

## Kymmene älvs vattendrag

T&P	Kort	Kymmene älvs vattendrag
-	-	

## Kumo älvs vattendrag

T&P	Kort	Kumo älvs vattendrag
-	-	

## Ule älvs vattendrag

T&P	Kort	Ule älvs vattendrag
-	-	

## Paatsjoki vattendrag

T&P	Kort	Paatsjoki vattendrag
-	-	

## Saima kanal

T&P	Kort	Saima kanal
254(T)/2024 <a href="#">↗</a>		Saima kanal stängt för vintersäsongen.

## Norra Östersjön

T&P	Kort	Norra Östersjön
11(T)/2024 <a href="#">↗</a>	952, 953, 954	Dagö. Tahkuna. Fyren Lehtma släckt. Säkerhetsanordningar

## Upplysningar

T&P	Kort	Upplysningar
137(T)/2023 <a href="#">↗</a>		Helsingfors. Högholmen. Brobyggnadsarbeten. Begränsningar i sjötrafiken.
102(T)/2024 <a href="#">↗</a>		Pargas. Hessund. Brobyggnadsarbeten.