



Underrättelser för sjöfarande

UfS 15/2025

Notiser: 118 - 128 / 31.05.2025



Innehållsförteckning

Titel	Sida
Index enligt område	2
Kortindex	3
Finska viken	4
Skärgårdshavet	6
Bottenhavet	8
Bottenviken	10
Vuoksens vattendrag	14
Kymmene älvs vattendrag	16
Upplysningar	17
Preliminära (P) och Tillfälliga (T) notiser i kraft (30.05.2025)	18

Index enligt område

Finska viken

Kort

*118/2025	15, 18, 19, A
*128(T)/2025	19, 20, 21, 132, 952, A, B

Skärgårdshavet

Kort

*119/2025	28, 30, 162, C
-----------	----------------

Bottenhavet

Kort

*120/2025	808, 809, 810, 8051
*127(T)/2025	45, 46, 815, 816

Bottenviken

Kort

*121/2025	853
-----------	-----

Vuoksens vattendrag

Kort

*122/2025	M
*123/2025	M
*124/2025	M

Kymmene älvs vattendrag

Kort

*125/2025	321
-----------	-----

Upplysningar

Kort

*126/2025	
-----------	--

Kortindex

Kort	Notiser
15	*118/2025
18	*118/2025
19	*118/2025, *128(T)/2025
20	*128(T)/2025
21	*128(T)/2025
28	*119/2025
30	*119/2025
45	*127(T)/2025
46	*127(T)/2025
132	*128(T)/2025
162	*119/2025
321	*125/2025
808	*120/2025
809	*120/2025
810	*120/2025
815	*127(T)/2025
816	*127(T)/2025
853	*121/2025
952	*128(T)/2025
8051	*120/2025
A	*118/2025, *128(T)/2025
B	*128(T)/2025
C	*119/2025
M	*122/2025, *123/2025, *124/2025

Finska viken

*118/2025

2025-05-30

Finland. Finska viken. Esbo. Lovisa. Säkerhetsanordningar

Kort		Föregående
15	(INT 1247)	78/2025 ↗
18	(INT 1250)	106/2025 ↗
19	(INT 1251)	31/2025 ↗
A616		106/2025 ↗

Refererar:11/2025 [↗](#)

1	18, 19		
Stryk		60°03.43'N	24°43.46'E

2	15, A616		
Inför		60°13.700'N	26°25.800'E

(Ilmatieteen laitos/Meteorologiska institutet/Finnish Meteorological Institute, Helsinki/Helsingfors 2025)

*128(T)/2025

2025-05-30

Finland. Finska viken. Hangö - Porkkala. Dynamic Messenger marinövning. Områden och gränser

Kort		Föregående
19	(INT 1251)	118/2025 ↗
20	(INT 1252)	46/2025 ↗
21	(INT 1253)	46/2025 ↗
132	(INT 12511)	31/2025 ↗
952		108/2025 ↗
A/Helsinki - Tallinna		118/2025 ↗
B629, B629.1, B631, B632, B633, B/Hanko - Haapsalu, B/Helsinki - Tallinn		106/2025 ↗

Tidpunkt: 9 - 27.6.2025

1
NATOs övningsverksamhet Dynamic Messenger genomförs i Finland under juni månad. Övningen syftar till att testa användningen av NATOs maritima obemannade system i förhållanden som råder längs den finländska kusten.

Verksamheten äger rum i havsområdet i Finska viken den 9–27 juni, i området väster om Porkkala udd och sträcker sig till Hangos breddgrad. Fartyg kommer att opereras i området mellan skärgården och territorialvattengränsen.

Fartyg som rör sig i området uppmanas att iaktta särskild uppmärksamhet och noggrant följa radiotrafiken

2 19, 20, 21, 132, 952, A/Helsinki - Tallinna, B629, B629.1, B631, B632, B633, B/Hanko
- Haapsalu, B/Helsinki - Tallinn

Inför

Mellan följande positioner:

- | | | |
|-----|-----------|-----------|
| (1) | 59°39.5'N | 23°21.0'E |
| (2) | 59°44.5'N | 23°21.0'E |
| (3) | 59°55.5'N | 24°30.0'E |
| (4) | 59°49.2'N | 24°30.0'E |
| (5) | 59°47.1'N | 24°12.4'E |
| (6) | 59°39.5'N | 23°21.0'E |

3

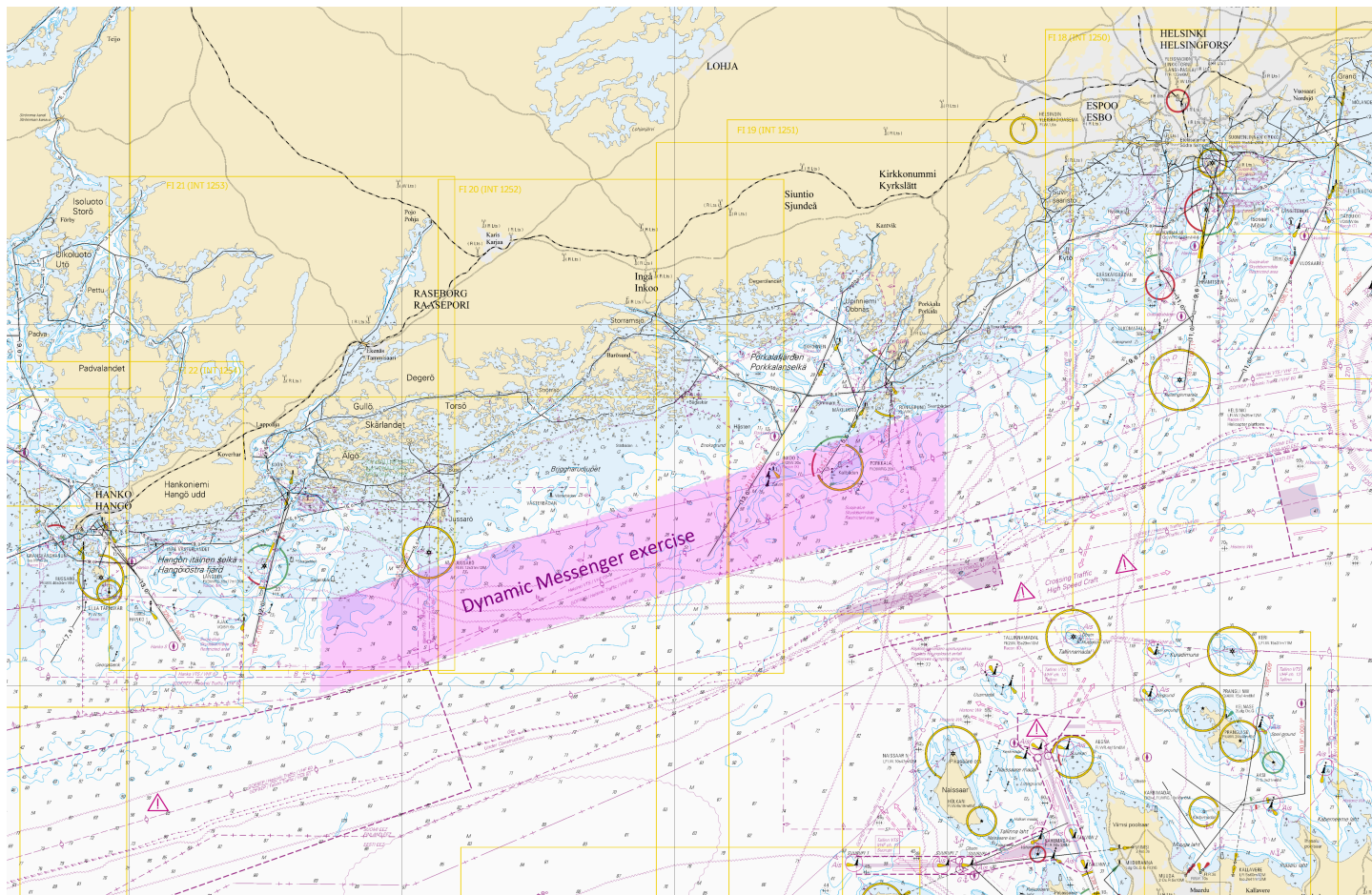


Bild för referens, kortutdrag inte i sjökortets skala.

(Puolustusvoimat/Försvarsmakten/The Finnish Defence Forces 2025)








Skärgårdshavet

*119/2025

2025-05-30

Finland. Skärgårdshavet. Sottunga. Kumlinge. (N2000) (BSCD2000).
Säkerhetsanordningar. Farleder

Kort		Föregående
28	(INT 1191)	94/2025 ↗
30	(INT 1197)	109/2025 ↗
162, 162.A	(INT 1157)	/
C739, C740, C740.1, C746, C747		109/2025 ↗

1		28, 162, 162.A, C740, C740.1, C746			
Stryk			60°06.596'N	20°41.128'E	6875
2		28, C739, C746, C747			
Inför			60°11.061'N	20°42.043'E	89083
3		28, 162.A, C740, C740.1, C746			
Flytta			Från 60°06.020'N	20°43.305'E	
			Till 60°06.032'N	20°43.342'E	6881
4		28, 162.A, C740, C740.1			
Flytta			Från 60°06.257'N	20°43.824'E	
			Till 60°06.257'N	20°43.749'E	6884
5		28, 162.A, C740, C740.1, C746			
Flytta			Från 60°06.576'N	20°42.077'E	
			Till 60°06.577'N	20°42.118'E	6877
6		28, 162, 162.A, C740.1			
Flytta			Från 60°06.593'N	20°41.235'E	
			Till 60°06.585'N	20°41.263'E	6876
7		28, C740, C746			
Flytta			Från 60°07.389'N	20°42.022'E	
			Till 60°07.389'N	20°42.051'E	6878

8 28, 162, C740, C746

Flytta



Från

60°07.683'N 20°41.804'E

Till

60°07.684'N 20°41.832'E 6879

9 28, C739, C746, C747

Flytta



Från

60°10.961'N 20°41.461'E

Till

60°10.929'N 20°41.470'E 75268

10 28, C739, C746, C747

Flytta



Från

60°11.044'N 20°41.642'E

Till

60°11.023'N 20°41.635'E 6993

11 30

Ändra —⟨4,3⟩— ➔ —⟨4,6⟩— Mellan följande positioner:

(1) 60°13.103'N 20°42.980'E

(2) 60°16.380'N 20°43.690'E

(Traficom, Helsinki/Helsingfors 2025)

Bottenhavet

*120/2025

2025-05-30

Finland. Bottenhavet. Björneborg. Munakari. Hamnar

Kort	Föregående
808	80/2025 ↗
809	38/2025 ↗
810	/
8051/INDEX	/

1 808, 809, 810, 8051/INDEX

Flytta



Från

61°32.93'N 21°30.56'E

Till

61°41.86'N 21°22.93'E

(Traficom, Helsinki/Helsingfors 2025)

*127(T)/2025

2025-05-30

Finland. Bottenhavet. Korsnäs. Mätutrustning på havsbotten. Hinder

Kort	Föregående
45	(INT 1136) 121/2024 ↗
46	(INT 1137) 280/2024 ↗
815	121/2024 ↗
816	280/2024 ↗

Tidpunkt: Tills vidare

1 Bottenförankrad utrustning. Inga delar ovanför vattenytan. Säkerhets-zon 500m.
Bottenaktiviteter i området såsom t.ex. träning och ankring bör undvikas innanför säkerhetszonen.

2 45, 46, 815, 816

Inför



Obstn

Skyddsområde: 500 m

62°39.780'N 20°35.160'E

3 45, 46, 815, 816

Inför



Obstn

Skyddsområde: 500 m

62°47.700'N 20°44.688'E

4 45, 46, 815, 816

Inför



Obstn

Skyddsområde: 500 m

62°45.000'N 21°00.000'E

Bottenviken

*121/2025

2025-05-30








Finland. Bottenviken. Simo. Simonkylä. (N2000) (BSCD2000).
Säkerhetsanordningar. Farleder










Kort

853

Föregående

209/2023 [↗](#)

1	853				
Inför	— $\langle 1,4 \rangle$ —	Mellan följande positioner:	(1) 65°37.686'N 24°54.213'E		
			(2) 65°37.769'N 24°57.039'E		
			(3) 65°37.617'N 24°58.975'E		
			(4) 65°37.529'N 24°59.870'E		
			(5) 65°37.369'N 25°00.412'E		
			(6) 65°37.371'N 25°01.242'E		
			(7) 65°37.324'N 25°01.493'E		
2	853				
Inför			65°37.719'N 24°55.131'E		88998
3	853				
Inför			65°37.764'N 24°57.037'E		88996
4	853				
Inför			65°37.692'N 24°57.951'E		88999
5	853				
Inför			65°37.702'N 24°57.954'E		89001
6	853				
Inför			65°37.657'N 24°58.523'E		89000
7	853				
Inför			65°37.648'N 24°58.518'E		89002
8	853				
Inför			65°37.611'N 24°58.977'E		89003

9		853			
Inför			65°37.523'N	24°59.873'E	89004
10		853			
Inför			65°37.372'N	25°00.420'E	89005
11		853			
Inför			65°37.366'N	25°00.407'E	88997
12		853			
Inför			65°37.367'N	25°00.801'E	89006
13		853			
Inför			65°37.375'N	25°00.801'E	89007
14		853			
Inför			65°37.367'N	25°01.243'E	89008
15		853			
Inför			65°37.327'N	25°01.497'E	89009
16		853			
Inför	— $\langle 1,1 \rangle$ —	Mellan följande positioner:	(1) 65°36.575'N	25°00.284'E	
			(2) 65°36.886'N	25°00.027'E	
			(3) 65°37.134'N	24°59.877'E	
			(4) 65°37.307'N	24°59.883'E	
			(5) 65°37.310'N	25°00.238'E	
			(6) 65°37.371'N	25°00.406'E	
17		853			
Inför			65°36.575'N	25°00.298'E	88988
18		853			
Inför			65°36.889'N	25°00.041'E	88989

19	853			
Inför			65°37.134'N 24°59.890'E	88990
20	853			
Inför			65°37.229'N 24°59.870'E	88991
21	853			
Inför			65°37.291'N 24°59.890'E	88993
22	853			
Inför			65°37.305'N 24°59.924'E	88994
23	853			
Inför			65°37.313'N 25°00.020'E	88995
24	853			
Inför			65°37.314'N 25°00.235'E	88992

25

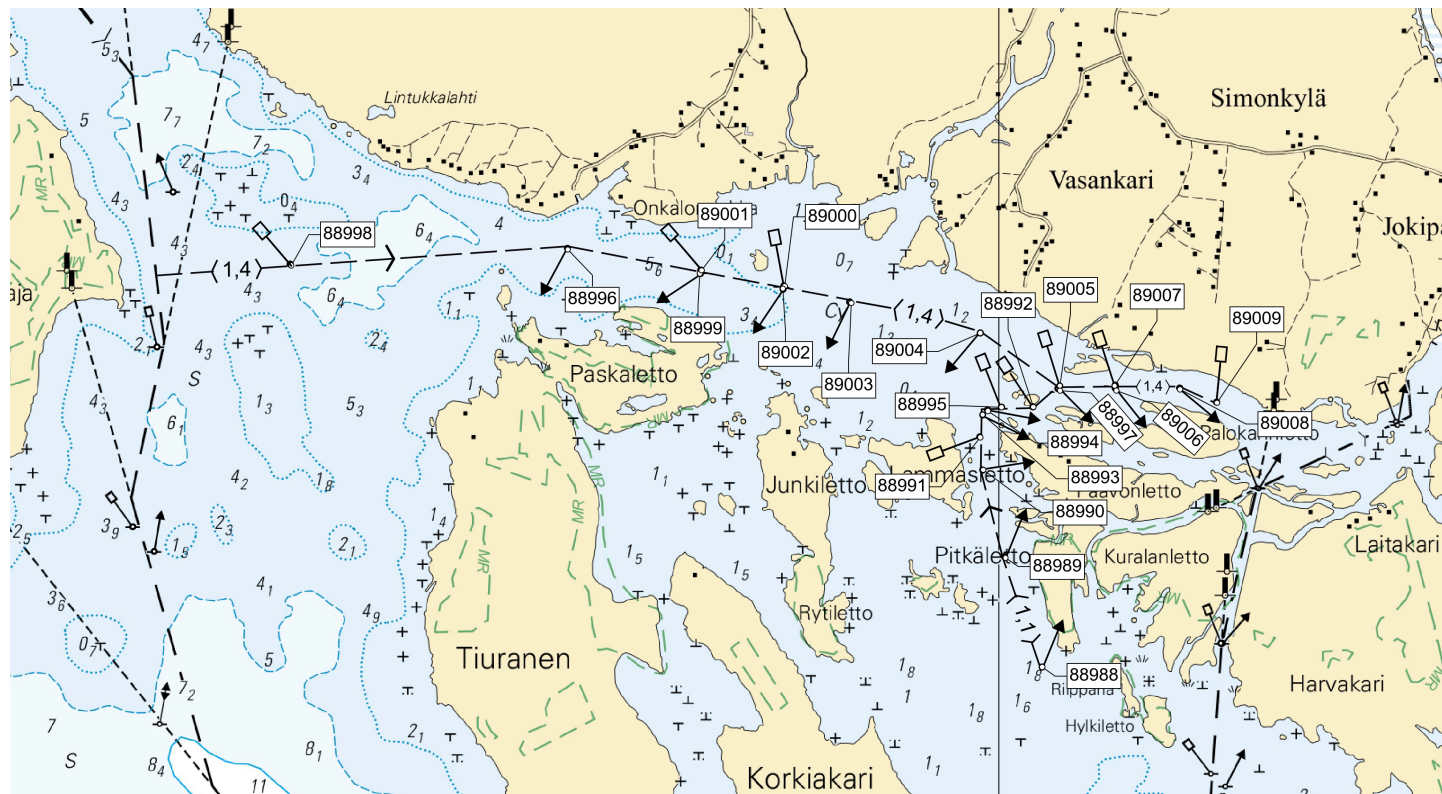


Bild för referens, kortutdrag inte i sjökortets skala.

Inför — $\langle 1,7 \rangle$ —

Mellan följande positioner:

(1) 65°38.829'N 24°52.976'E

(2) 65°38.978'N 24°53.732'E

(3) 65°38.971'N 24°53.782'E

27

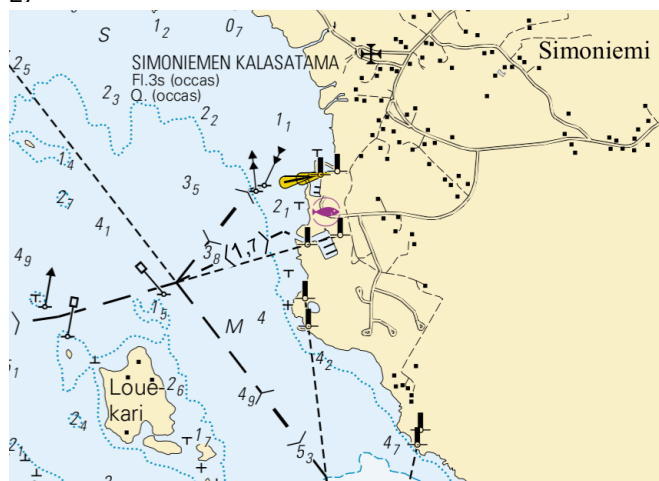


Bild för referens, kortutdrag inte i sjökortets skala.

(Traficom, Helsinki/Helsingfors 2025)

Vuoksens vattendrag

*122/2025

2025-05-30

Finland. Vuoksens vattendrag. Varkaus. Koivikkosaari. Djup

Kort
M228

Föregående
72/2025 [↗](#)

1		M228		
Inför	0_3		62°14.647'N	28°19.394'E

2		M228		
Inför	0_7		62°14.549'N	28°19.419'E

(Traficom, Helsinki/Helsingfors 2025)

*123/2025

2025-05-30

Finland. Vuoksens vattendrag. Varkaus. Joutenlahti. Djup

Kort
M230, M230.1

Föregående
122/2025 [↗](#)

1		M230, M230.1		
Inför	0_8		62°18.421'N	27°52.921'E

(Traficom, Helsinki/Helsingfors 2025)

*124/2025

2025-05-30

Finland. Vuoksens vattendrag. Leppävirta. Riivinniemi. Hinder

Kort
M231

Föregående
123/2025 [↗](#)

1

M231

Inför



Obstn

62°27.232'N 27°50.055'E

(Traficom, Helsinki/Helsingfors 2025)

Kymmene älvs vattendrag

*125/2025

2025-05-30

Finland. Kymmene älvs vattendrag. Jyväskylä. Korpilahti. Pieni Kaitasaari.
Säkerhetsanordningar

Kort

321

Föregående

102/2025 [↗](#)

1		321				
Stryk				61°58.599'N	25°37.965'E	49028

(Traficom, Helsinki/Helsingfors 2025)

Upplysningar

*126/2025

2025-05-30

Finland. Satellitnavigeringssystem störningar. GNSS- och AIS-störningar inom sjötrafiken.

Kort

Föregående

Refererar:81/2025 [↗](#)

1

GNSS- och AIS-störningar inom sjötrafiken

I Finska viken förekommer fortfarande de GNSS-störningar (Global Navigation Satellite System) som började våren 2024. Det förekommer även störningar i AIS-systemet (fartygens automatiska identifieringssystem). Störningarna har rapporterats särskilt från östra Finska viken, men förekommer också mer omfattande i hela Finska viken.

Störningarna påverkar tillförlitligheten i positioneringen genom att orsaka avbrott i GNSS-mottagningen. I störningssituationer kan man inte fullt ut förlita sig på de allmänt använda GNSS-baserade navigationssystemen, utan man måste förlita sig på reservsystem. Störningarna i AIS-systemet orsakar att fartyg visas på felaktiga positioner.

Speciellt i smala farleder i skärgården eller vid dålig sikt ökar riskerna ifall GNSS störningarna inte upptäcks i tid. Användning av radar och det elektroniska sjökortet tillsammans där radarbilden visas ovanpå sjökortet förbättrar möjligheten att upptäcka störningar. Besättningens yrkesskicklighet spelar en stor roll i störningssituationer. Sjøkort, kompass och radar kan användas när GNSS-positionsinformation saknas.

Fintraffics sjötrafikledning, VTS stöder fartyg och ger de fartyg som anländer till VTS-området den information som behövs för säker navigering, exempelvis information om pågående GNSS-störningar.

En lägesbild av störningar i satellitnavigeringstjänsterna i Finland finns tillgänglig på Transport- och kommunikationsverket Traficom webbplats: <https://tieto.traficom.fi/sv/statistik/storningar-i-satellitnavigeringstjanster-i-finland>

Det lönar sig alltid att anmäla radiostörningar till Transport- och kommunikationsverket Traficom:

<https://traficom.fi/sv/anmalan-om-radiostorningar>

(Traficom, Helsinki/Helsingfors 2025)

Preliminära (P) och Tillfälliga (T) notiser i kraft (30.05.2025)

Finska viken

T&P	Kort	Finska viken
174(T)/2019 🔗	951	SO om Bol'soj Tjuters. Hinder
296(T)/2020 🔗	17, 18, 191, 952, A, B	Helsingfors. Sibbo. Områden och gränser
20(T)/2021 🔗	951, A	TSS OFF ROOSHER ISLAND. Fyren Rodser släckt...Säkerhetsanordningar
228(T)/2021 🔗	951, A	Krestovjy. Fyren Krestovjy släckt...Säkerhetsanordningar
304(T)/2021 🔗	18, 192, A, B	Helsingfors. Nordsjö...Säkerhetsanordningar. Områden och gränser
65(T)/2022 🔗	A, S	Viborg. Förstört sjömärke med fyrlyjus...Säkerhetsanordningar
66(T)/2022 🔗	A, S	Viborg. Ljuset på fyren ur bruk...Säkerhetsanordningar
86(T)/2022 🔗	18, 191, 952, A, B	Helsingfors. Kronberget. Begränsningar i sjötrafiken. Farleder
90(T)/2022 🔗	951	Tiskolovo. Fyren Kajbolovo. Säkerhetsanordningar
229(T)/2023 🔗	18, 191, A, B	Helsingfors. Ärtholmen. Säkerhetsanordningar
230(T)/2023 🔗	18, 191, A, B	Helsingfors. Ärtholmen. Säkerhetsanordningar. Områden och gränser
194(T)/2024 🔗	18, 191, A, B	Helsingfors. Sumparn. Säkerhetsanordningar
238(T)/2024 🔗	17, 952, A	Utanför Borgå. Fyren Porvoon majakka släckt. Säkerhetsanordningar
78(T)/2025 🔗	15, 16	Lovisa. SÖ om fyren Tiiskeri. ODAS prick. Säkerhetsanordningar
103(T)/2025 🔗	951, 952	O om fyren Kallbådagrund. Underhållsarbetet. Områden och gränser
128(T)/2025 🔗	19, 20, 21, 132, 952, A, B	Hangö - Porkala. Dynamic Messenger marinövning. Områden och gränser

Skärgårdshavet

T&P	Kort	Skärgårdshavet
189(T)/2023 🔗	26, D	Pargas. Kirjala...Begränsningar i sjötrafiken. Områden och gränser
40(T)/2024 🔗	26, 190, D	Nådendal. Raumakari...Underrättelsen upprepas. Säkerhetsanordningar
130(T)/2024 🔗	27, D	Pargas. S om Utö. ODAS-boj. Säkerhetsanordningar
168(T)/2024 🔗	25, 26, 37, D	Pargas. Sjalö. ODAS-boj. Säkerhetsanordningar
239(T)/2024 🔗	27, 167, D	S om Utö. Söderdjupet. Mätutrustning på havsbotten. Områden och gränser
267(T)/2024 🔗	26, 190, D	Åbo hamn. Byggnadsarbeten. Områden och gränser
107(T)/2025 🔗	27, 167, C, D	SO om Utö. ODAS prick. Säkerhetsanordningar

Ålands hav

T&P	Kort	Ålands hav
96(T)/2025 ↗	31, C	TSS SOUTH ÅLAND SEA. Fyren Flötjan släckt...Säkerhetsanordningar
97(T)/2025 ↗	32, 160, C	Mariehamn. Lemströms kanal...Underrättelsen upprepas. Områden och gränser

Bottenhavet

T&P	Kort	Bottenhavet
121(T)/2024 ↗	45, 46, 815, 816	Korsnäs. Mätutrustning på havsbotten. Hinder
6(T)/2025 ↗	42, 125	Björneborg. Vetenskär. Underrättelsen upprepas. Säkerhetsanordningar
127(T)/2025 ↗	45, 46, 815, 816	Korsnäs. Mätutrustning på havsbotten. Hinder

Kvarken

T&P	Kort	Kvarken
238(T)/2022 ↗	48, 115, 921, F, M	Vasa. Vasklot. Underrättelsen upprepas. Säkerhetsanordningar
247(T)/2024 ↗	48, 820, 956, 957	Vasa. Johansson. Säkerhetsanordningar
262(T)/2024 ↗	48, 115, 820	Vasa. Vasklot. (N2000) (BSCD2000). Säkerhetsanordningar. Farledsområden
279(T)/2024 ↗	48, 115, 820, 957, 8061, 8065	Vasa. Vasklot. Säkerhetsanordningar. Farledsområden
79(T)/2025 ↗	48, 115, 820, 956, 957	Vasa. Muddringsarbeten. Områden och gränser
112(T)/2025 ↗	48, 115, 820, 956, 957	Vasa hamn. Farleden till Vasa. Områden och gränser

Bottenviken

T&P	Kort	Bottenviken
145(T)/2024 ↗	57, 846, 958, 8071	Karlö. Brobyggnadsarbeten. Områden och gränser
164(T)/2024 ↗	57, 119, 846	Uleåborg. Pikisaari. Farleder
3(T)/2025 ↗	57, 60, 848, 958	Utanför Uleåborg. SV om fyren Oulu 1...Virtuell AIS. Säkerhetsanordningar
7(T)/2025 ↗	60	Kemi. NÖ om fyren Kemi 1...Vinteruppehåll. Områden och gränser
49(T)/2025 ↗	57, 119, 845, 846	Uleåborgs hamn. (N2000) (BSCD2000)...Djup. Farleder. Farledsområden
83(T)/2025 ↗	57, 846	Karlö. Båtpassager vid broarna i Riutunkari och Huikku.
104(T)/2025 ↗	55, 119, 838, 839	Brahestads hamn. Muddringsarbeten. Områden och gränser
117(T)/2025 ↗	59, 854	Utanför Torneå. Underhåll av säkerhetsanordningar. Säkerhetsanordningar

Vuoksens vattendrag

T&P	Kort	Vuoksens vattendrag
214(T)/2020 ↗		Leppävirta. Hyvärilä. Säkerhetsanordningar
64(T)/2025 ↗	L	Villmanstrand. Muukonsaari. Säkerhetsanordningar
72(T)/2025 ↗	M	Varkaus. Kortesaaret. Säkerhetsanordningar

Kymmene älvs vattendrag

T&P	Kort	Kymmene älvs vattendrag
-	-	

Kumo älvs vattendrag

T&P	Kort	Kumo älvs vattendrag
-	-	

Ule älvs vattendrag

T&P	Kort	Ule älvs vattendrag
-	-	

Paatsjoki vattendrag

T&P	Kort	Paatsjoki vattendrag
-	-	

Saima kanal

T&P	Kort	Saima kanal
254(T)/2024 ↗		Saima kanal stängt för vintersäsongen.

Norra Östersjön

T&P	Kort	Norra Östersjön
11(T)/2024 ↗	952, 953, 954	Dagö. Tahkuna. Fyren Lehtma släckt. Säkerhetsanordningar

Upplysningar

T&P	Kort	Upplysningar
137(T)/2023 ↗		Helsingfors. Högholmen. Brobyggnadsarbeten. Begränsningar i sjötrafiken.
102(T)/2024 ↗		Pargas. Hessund. Brobyggnadsarbeten.
86(T)/2025 ↗		Helsingfors. Hästnäs sund.