



Tiedonantoja merenkulkijoille

TM 16/2025

Tiedonannot: 129 - 139 / 10.06.2025



Sisällysluettelo

Otsikko	Sivu
Indeksi alueittain	2
Karttaindeksi	3
Suomenlahti	4
Saaristomeri	6
Ahvenanmeri	19
Perämeri	20
Voimassa olevat Ennakko- (P) ja Tilapäiset- (T) - tiedonannot (10.06.2025)	25

Indeksi alueittain

Suomenlahti

Kartat

129(T)/2025

952, A, B

*130(T)/2025

18, 191, A, B

Saaristomeri

Kartat

*132/2025

23, B

*133/2025

23, 952, 953, 954, B

*134/2025

27, 167, C, D

*135/2025

24, 25, 952, 953, 954, D

*139/2025

21, B

Ahvenanmeri

Kartat

*131/2025

31

Perämeri

Kartat

*136/2025

60, 958

*137/2025

57, 119, 845, 846

*138/2025

60, 958

Karttaindeksi

Kartat	Tiedonannot
18	*130(T)/2025
21	*139/2025
23	*132/2025, *133/2025
24	*135/2025
25	*135/2025
27	*134/2025
31	*131/2025
57	*137/2025
60	*136/2025, *138/2025
119	*137/2025
167	*134/2025
191	*130(T)/2025
845	*137/2025
846	*137/2025
952	129(T)/2025, *133/2025, *135/2025
953	*133/2025, *135/2025
954	*133/2025, *135/2025
958	*136/2025, *138/2025
A	129(T)/2025, *130(T)/2025
B	129(T)/2025, *130(T)/2025, *132/2025, *133/2025, *139/2025
C	*134/2025
D	*134/2025, *135/2025

Suomenlahti

129(T)/2025

2025-06-09

Viro. Suomenlahti. Tallinnan edusta. Majakka Vahemadal sammutettu.
Turvalaitteet

Kartat	Edellinen
952	128/2025 ↗
A/Helsinki - Tallinna	128/2025 ↗
B/Helsinki - Tallinn	128/2025 ↗

Ajankohta: Toistaiseksi

1

Kunnostustöiden aikana majakan valo on poissa toiminnasta.

2

952, A/Helsinki - Tallinna, B/Helsinki - Tallinn

Muuta



VAHEMADAL
Fl.R. 10s.2/6M
(exting)

59°30.61'N

24°39.97'E

(NtM 06/83(T), Tallinn 2025)

*130(T)/2025

2025-06-09

Suomi. Suomenlahti. Helsinki. Hernesaari. Tiedonanto uusitaan.
Turvalaitteet

Kartat	Edellinen
18	(INT 1250) 118/2025 ↗
191	(INT 1159) 77/2025 ↗
A626, A626.1	129/2025 ↗
B626, B626.1	129/2025 ↗

Ajankohta: Toistaiseksi

Kumotaan: 229(T)/2023 [↗](#)

1

18, 191, A626, A626.1, B626, B626.1

Poista



60°08.707'N

24°55.746'E

86258

2

18, 191, A626, A626.1, B626, B626.1


Lisää




60°08.733'N

24°55.930'E

86257

3		18, 191, A626, A626.1, B626, B626.1			
Lisää			60°08.955'N	24°55.818'E	86255

4		18, 191, A626, A626.1, B626, B626.1			
Lisää			60°08.884'N	24°55.857'E	86256

(Helsingin kaupunki, Helsingfors stad 2025)

Saaristomeri

*132/2025

2025-06-09

Suomi. Saaristomeri. Kemiönsaari. Grunni. Strömma. Matilda. (MSL/MW).
Väyläalueet

Kartat		Edellinen
23, 23.B, 23.C	(INT 1186)	74/2025 ↗
B641, B641.4, B642, B643		130/2025 ↗

Viittaa:331/2016

1

Viite:TM 32/354/2014

2

23, 23.B, B641

Lisää

6,5m

- (1) 60°06.357'N 22°51.461'E
- (2) 60°06.783'N 22°52.032'E
- (3) 60°07.044'N 22°52.944'E
- (4) 60°07.553'N 22°53.471'E
- (5) 60°07.538'N 22°53.538'E
- (6) 60°06.998'N 22°53.043'E
- (7) 60°06.736'N 22°52.129'E
- (8) 60°06.340'N 22°51.787'E
- (9) 60°06.357'N 22°51.461'E

3

23, B641

Lisää

6,3m

- (1) 60°07.686'N 22°53.701'E
- (2) 60°07.593'N 22°53.589'E
- (3) 60°07.538'N 22°53.538'E
- (4) 60°07.553'N 22°53.471'E
- (5) 60°07.602'N 22°53.521'E
- (6) 60°07.707'N 22°53.616'E
- (7) 60°07.686'N 22°53.701'E

4

23, B641

Lisää

6,5m

- (1) 60°09.652'N 22°51.833'E
- (2) 60°09.679'N 22°51.956'E
- (3) 60°08.647'N 22°53.610'E
- (4) 60°07.952'N 22°53.989'E
- (5) 60°07.686'N 22°53.701'E
- (6) 60°07.707'N 22°53.616'E
- (7) 60°07.878'N 22°53.771'E
- (8) 60°08.046'N 22°53.804'E
- (9) 60°08.617'N 22°53.491'E
- (10) 60°09.652'N 22°51.833'E

5

23, 23.C, B641, B641.4

Lisää

6,5m

- (1) 60°10.150'N 22°51.792'E
- (2) 60°09.679'N 22°51.956'E
- (3) 60°09.652'N 22°51.833'E
- (4) 60°10.158'N 22°51.658'E
- (5) 60°10.900'N 22°52.240'E
- (6) 60°11.183'N 22°52.175'E
- (7) 60°11.193'N 22°52.199'E
- (8) 60°11.088'N 22°52.526'E
- (9) 60°10.150'N 22°51.792'E

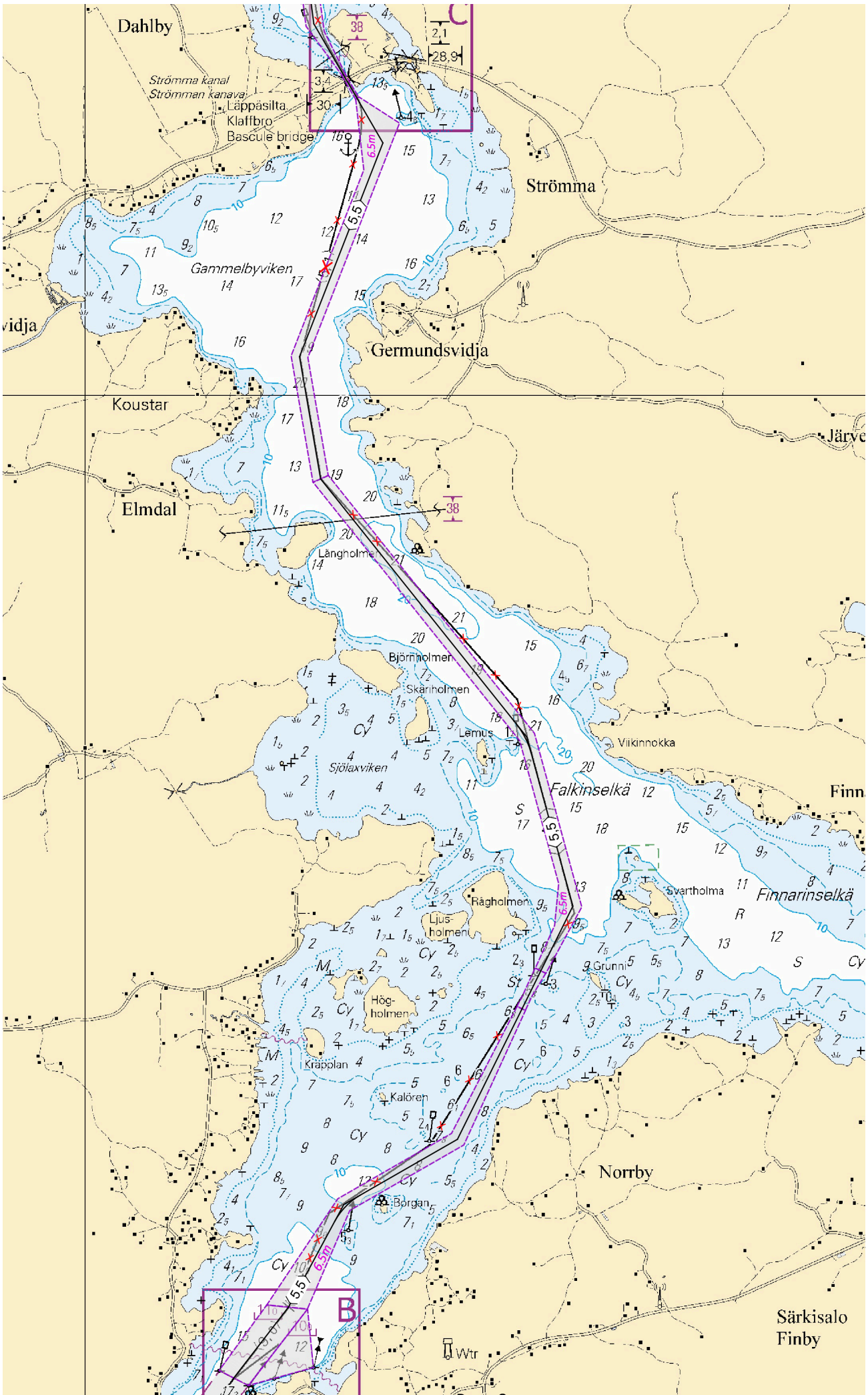
6

23, 23.C, B641, B641.4

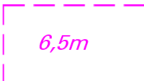


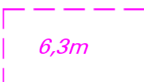

Lisää

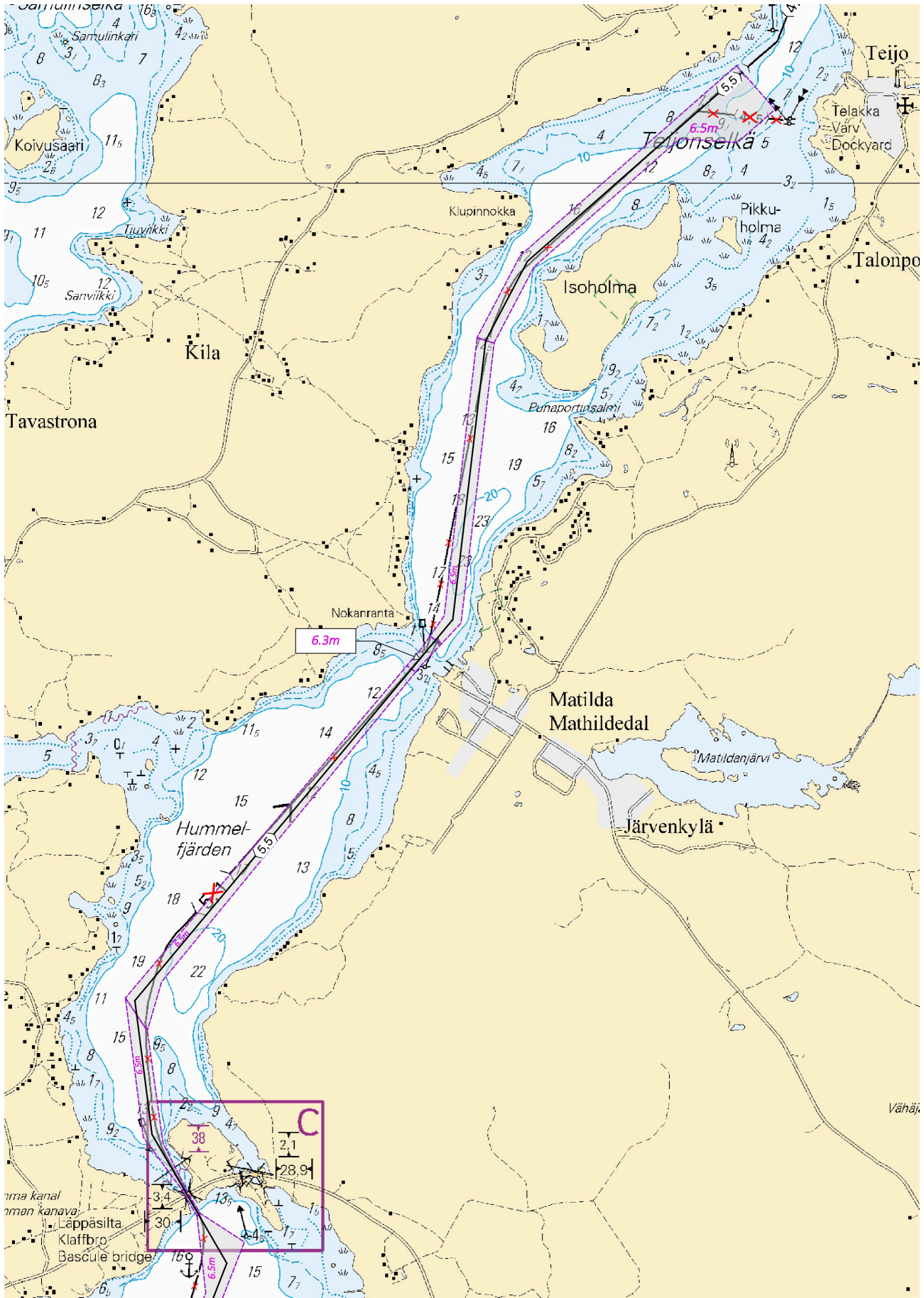
6,3m

- (1) 60°11.183'N 22°52.175'E
- (2) 60°11.259'N 22°52.087'E
- (3) 60°11.280'N 22°52.064'E
- (4) 60°11.285'N 22°52.092'E
- (5) 60°11.268'N 22°52.108'E
- (6) 60°11.245'N 22°52.135'E
- (7) 60°11.193'N 22°52.199'E
- (8) 60°11.183'N 22°52.175'E



Kuva viitteeksi, karttaotteet ei merikartan mittakaavassa.

8	23, 23.C, B641, B641.4, B642, B643		(1) 60°11.990'N 22°51.645'E
Lisää 			(2) 60°11.868'N 22°51.807'E
			(3) 60°11.454'N 22°51.923'E
			(4) 60°11.285'N 22°52.092'E
			(5) 60°11.280'N 22°52.064'E
			(6) 60°11.408'N 22°51.876'E
			(7) 60°11.475'N 22°51.777'E
			(8) 60°11.990'N 22°51.645'E
			9
Lisää 			(2) 60°12.050'N 22°51.913'E
			(3) 60°11.868'N 22°51.807'E
			(4) 60°11.990'N 22°51.645'E
			(5) 60°13.218'N 22°53.733'E
			(6) 60°13.194'N 22°53.797'E
			10
Lisää 			(2) 60°13.327'N 22°53.901'E
			(3) 60°13.402'N 22°54.009'E
			(4) 60°14.429'N 22°54.253'E
			(5) 60°14.408'N 22°54.378'E
			(6) 60°13.375'N 22°54.134'E
			(7) 60°13.300'N 22°53.991'E
			11
Lisää 			(2) 60°13.300'N 22°53.991'E
			(3) 60°13.220'N 22°53.840'E
			(4) 60°13.194'N 22°53.797'E
			(5) 60°13.218'N 22°53.733'E
			(6) 60°13.282'N 22°53.841'E
			(7) 60°13.327'N 22°53.904'E
			12
Lisää 			(2) 60°15.433'N 22°56.177'E
			(3) 60°15.384'N 22°56.262'E
			(4) 60°15.271'N 22°56.463'E
			(5) 60°15.149'N 22°56.184'E
			(6) 60°15.163'N 22°55.755'E
			(7) 60°14.691'N 22°54.677'E
			(8) 60°14.408'N 22°54.378'E
			(9) 60°14.429'N 22°54.253'E
			(10) 60°14.732'N 22°54.573'E



Kuva viitteeksi, karttaotteet ei merikartan mittakaavassa.

(Traficom, Helsinki/Helsingfors 2025)


*133/2025

2025-06-09

Suomi. Saaristomeri. Salo. Kirjakkalanselkä. Turvalaitteet. Väylät.
Väyläalueet

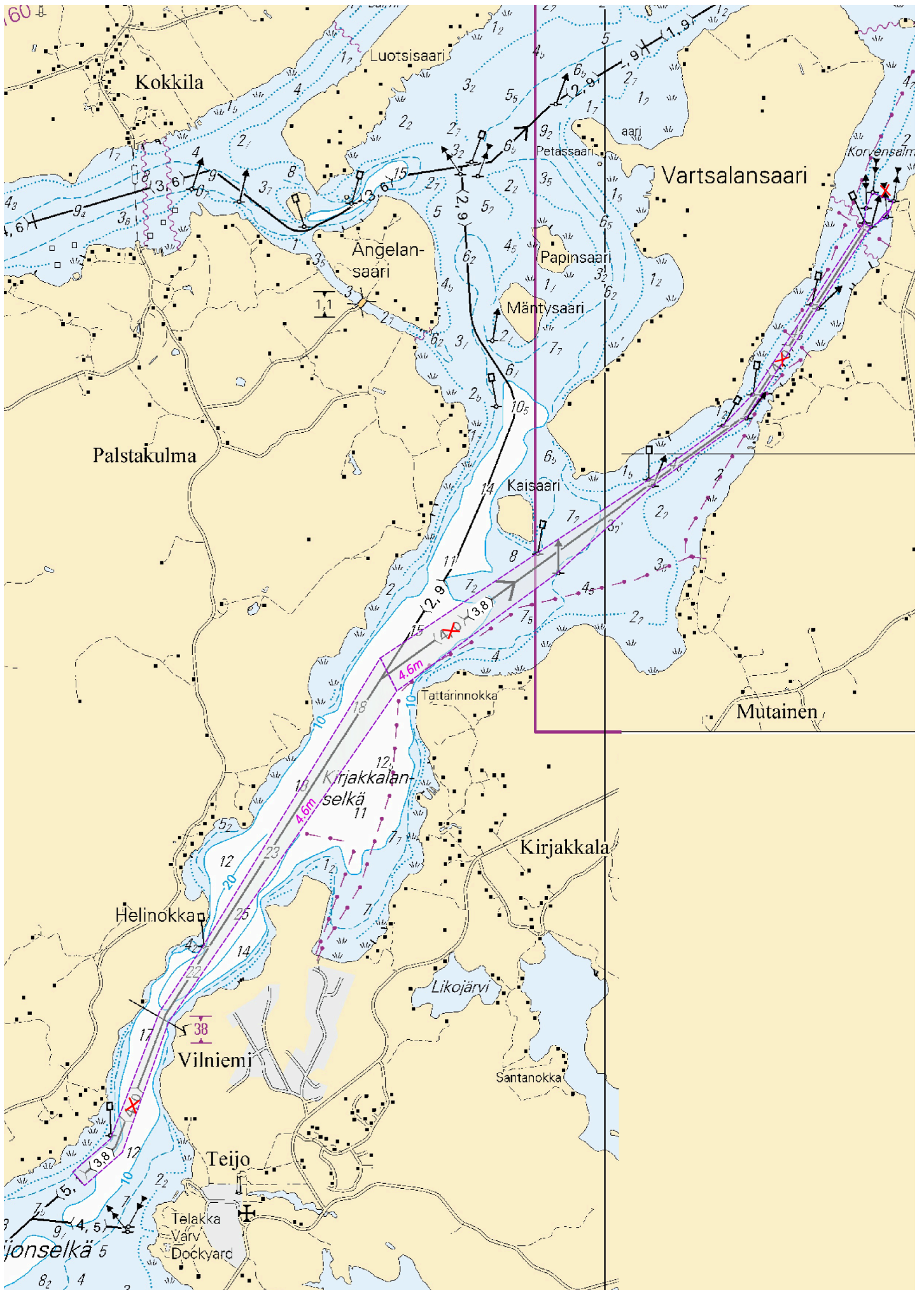
Kartat		Edellinen
23, 23.X	(INT 1186)	132/2025 ↗
952		129/2025 ↗
953		108/2025 ↗
954	(INT 1210)	108/2025 ↗
B642		132/2025 ↗

Viittaa:331/2016, 132/2025 [↗](#)

1	23, 23.X, 952, 953, 954, B642		
Lisää		Seuraavien pisteiden välille:	(1) 60°15.409'N 22°56.219'E (2) 60°18.818'N 23°01.895'E

2	23, B642		
Lisää		Seuraavien pisteiden välille:	(1) 60°15.503'N 22°56.534'E (2) 60°15.970'N 22°56.867'E (3) 60°17.153'N 22°58.508'E (4) 60°17.271'N 22°58.390'E (5) 60°16.005'N 22°56.801'E (6) 60°15.551'N 22°56.447'E (7) 60°15.433'N 22°56.177'E (8) 60°15.384'N 22°56.262'E (9) 60°15.503'N 22°56.534'E

3	23, 23.X, B642		
Lisää		Seuraavien pisteiden välille:	(1) 60°17.271'N 22°58.390'E (2) 60°17.153'N 22°58.508'E (3) 60°17.575'N 22°59.665'E (4) 60°17.887'N 23°00.353'E (5) 60°18.128'N 23°01.023'E (6) 60°18.811'N 23°01.919'E (7) 60°18.826'N 23°01.873'E (8) 60°18.212'N 23°01.069'E (9) 60°18.101'N 23°00.855'E (10) 60°17.908'N 23°00.321'E (11) 60°17.271'N 22°58.390'E



Kuva viitteeksi, karttaotteet ei merikartan mittakaavassa.

5

23.X, B642

Lisää

4₄

(1)	60°18.811'N	23°01.919'E
(2)	60°18.828'N	23°01.972'E
(3)	60°18.856'N	23°02.014'E
(4)	60°18.875'N	23°02.058'E
(5)	60°18.903'N	23°02.082'E
(6)	60°18.934'N	23°01.932'E
(7)	60°18.878'N	23°01.885'E
(8)	60°18.826'N	23°01.873'E
(9)	60°18.811'N	23°01.919'E

6

23.X, B642

Lisää

3

Seuraavien pisteiden välille:

(1)	60°18.828'N	23°01.972'E
(2)	60°18.847'N	23°02.035'E
(3)	60°18.875'N	23°02.058'E
(4)	60°18.856'N	23°02.014'E
(5)	60°18.828'N	23°01.972'E

7

23.X, B642

Poista

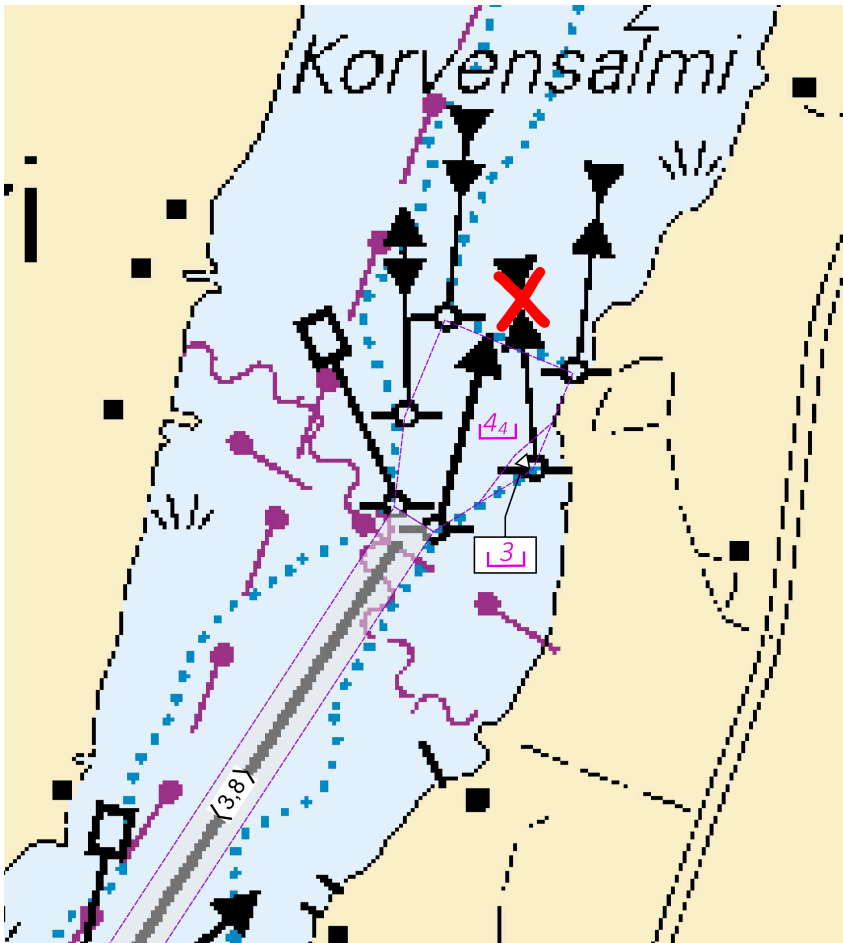


60°18.848'N

23°02.035'E

29509

8



Kuva viitteeksi, karttaotteet ei merikartan mittakaavassa.

(Traficom, Helsinki/Helsingfors 2025)

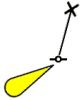
*134/2025

2025-06-09

Suomi. Saaristomeri. Utön KA-puoli. Poistettu ODAS -viitta. Turvalaitteet

Kartat		Edellinen
27	(INT 1190)	107/2025 ↗
167	(INT 11901)	107/2025 ↗
C714		119/2025 ↗
D713, D714		108/2025 ↗

Kumotaan: 107(T)/2025 [↗](#)

1	27, 167, C714, D713, D714		
Poista			
		59°46.121'N	21°25.457'E

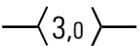
(Suomen ympäristökeskus, Finlands miljöcentral, Finnish Environment Institute, 2025)

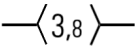
*135/2025

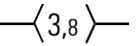
2025-06-09

Suomi. Saaristomeri. Parainen. Nötö. Aspö. (MSL/MW). Turvalaitteet.
Väylät

Kartat		Edellinen
24	(INT 1187)	271/2024 ↗
25	(INT 1188)	108/2025 ↗
952		133/2025 ↗
953		133/2025 ↗
954	(INT 1210)	133/2025 ↗
D/INDEX, D711, D715, D716, D716.1, D716.2, D/Utö - Turku		134/2025 ↗

1	24, 25, 952, 953, 954, D/INDEX, D711, D716, D716.1, D716.2, D/Utö - Turku		
Poista			
	Seuraavien pisteiden väliltä:	(1) 59°56.923'N	21°44.274'E
		(2) 59°56.944'N	21°37.932'E

2	24, 25, 952, 953, 954, D/INDEX, D716, D716.1, D/Utö - Turku		
Lisää			
	Seuraavien pisteiden välille:	(1) 59°56.579'N	21°41.514'E
		(2) 59°56.751'N	21°39.830'E

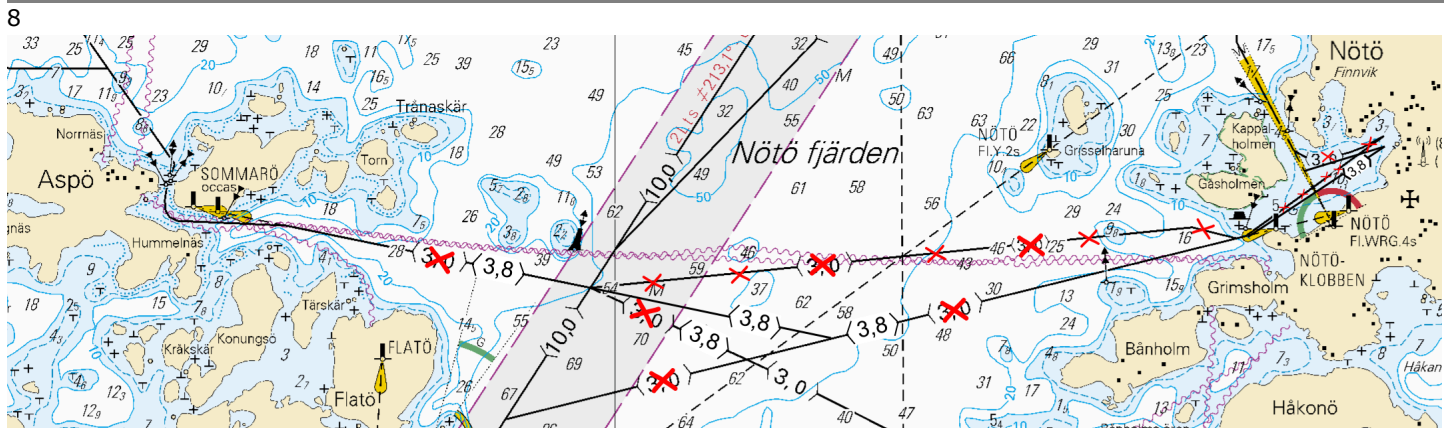
3	24, 25, D711, D716, D716.2		
Lisää			
	Seuraavien pisteiden välille:	(1) 59°57.235'N	21°45.308'E
		(2) 59°57.159'N	21°44.751'E
	Poista vanha keskilinja	(3) 59°57.226'N	21°44.683'E

4 24, 25, D711, D716, D716.2
 Lisää $\langle 3,8 \rangle$ Seuraavien pisteiden välille: (1) 59°56.929'N 21°44.356'E
 Poista vanha keskilinja (2) 59°57.235'N 21°45.308'E


5 24, 25, 952, 953, 954, D/INDEX, D715, D716, D716.1, D/Utö - Turku
 Muuta $\langle 3,0 \rangle$ \rightarrow $\langle 3,8 \rangle$ Seuraavien pisteiden välille: (1) 59°56.505'N 21°40.908'E
 (2) 59°57.078'N 21°36.902'E

6 24, 25, 952, 953, 954, D/INDEX, D711, D715, D716, D716.2, D/Utö - Turku
 Muuta $\langle 3,0 \rangle$ \rightarrow $\langle 3,8 \rangle$ Seuraavien pisteiden välille: (1) 59°56.934'N 21°44.365'E
 (2) 59°56.302'N 21°39.243'E

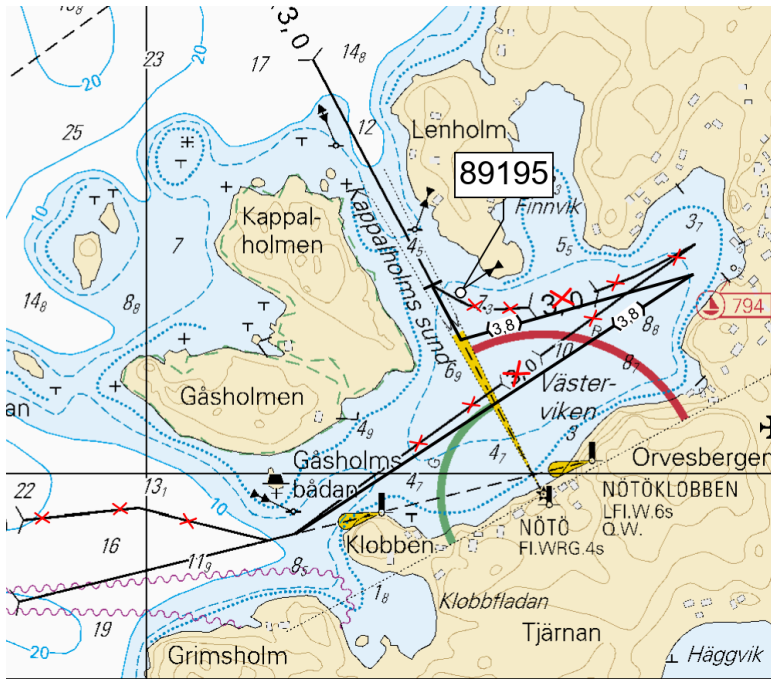
7 24, 25, D716, D716.1
 Muuta $\langle 3,0 \rangle$ \rightarrow $\langle 3,2 \rangle$ Seuraavien pisteiden välille: (1) 59°57.078'N 21°36.902'E
 (2) 59°57.094'N 21°36.904'E



Kuva viitteeksi, karttaotteet ei merikartan mittakaavassa.

9 24, 25, D711, D716, D716.2
 Lisää  59°57.203'N 21°44.793'E 89195

10



Kuva viitteeksi, karttaotteet ei merikartan mittakaavassa.

11

24, 25, D716, D716.1

Lisää



59°56.875'N

21°38.021'E

89193

12

24, 25, D716, D716.1

Lisää

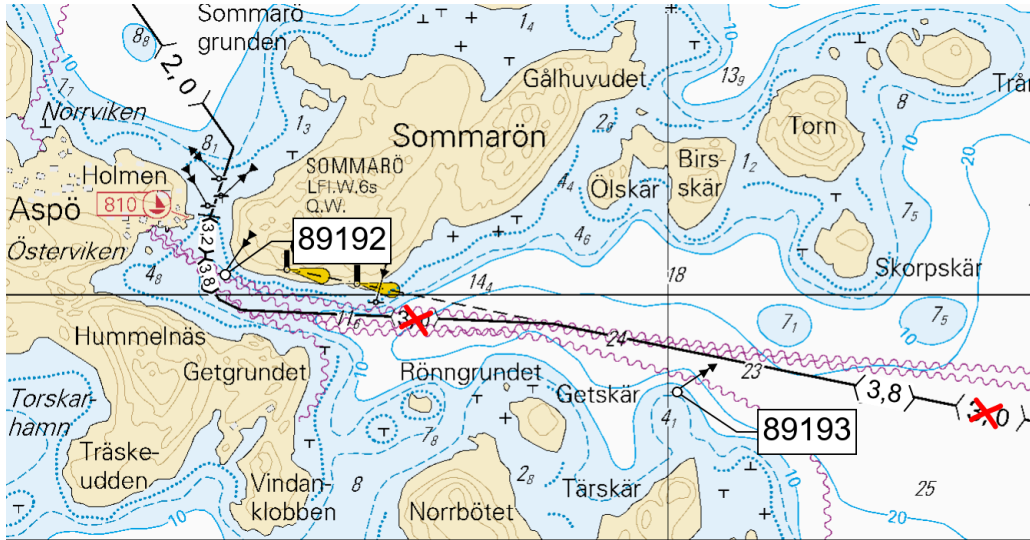


59°57.020'N

21°36.955'E

89192

13



Kuva viitteeksi, karttaotteet ei merikartan mittakaavassa.

(Traficom, Helsinki/Helsingfors 2025)

*139/2025

2025-06-10

Suomi. Saaristomeri. Raasepori. Tammisaari. (MSL/MW). Turvalaitteet.
Väylät

Kartat

21, 21.B

(INT 1253)







Edellinen

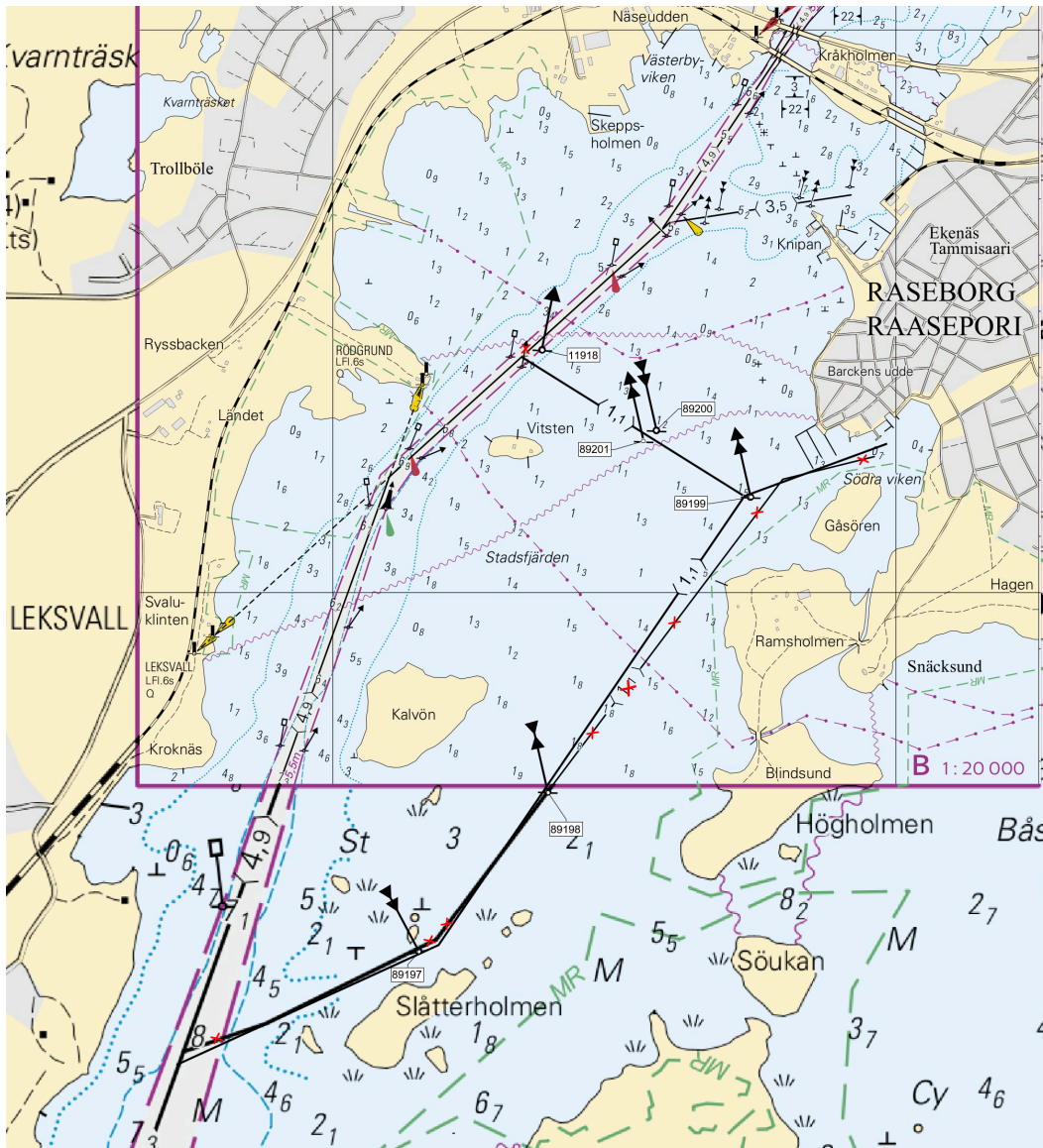
128/2025 [↗](#)

B634, B634.2

133/2025 [↗](#)

Viittaa: [287/2024 ↗](#), [274/2024 ↗](#)

1	21, 21.B, B634, B634.2				
Lisää — $\langle 1,1 \rangle$ —	Seuraavien pisteiden välille:	(1)	59°57.161'N	23°23.453'E	
	Poista vanha keskilinja	(2)	59°57.364'N	23°24.360'E	
		(3)	59°57.626'N	23°24.715'E	
		(4)	59°58.172'N	23°25.458'E	
		(5)	59°58.262'N	23°25.954'E	
2	21, 21.B, B634, B634.2				
Lisää 			59°57.359'N	23°24.298'E	89197
3	21, 21.B, B634, B634.2				
Lisää 			59°57.633'N	23°24.748'E	89198
4	21, 21.B, B634, B634.2				
Lisää 			59°58.168'N	23°25.473'E	89199
5	21, 21.B, B634, B634.2				
Siirrä 		Paikasta	59°58.401'N	23°24.672'E	11918
		Paikkaan	59°58.432'N	23°24.739'E	
6	B634, B634.2				
Lisää — $\langle 1,1 \rangle$ —	Seuraavien pisteiden välille:	(1)	59°58.172'N	23°25.458'E	
		(2)	59°58.420'N	23°24.673'E	
7	B634, B634.2				
Lisää 			59°58.280'N	23°25.140'E	89200
8	B634, B634.2				
Lisää 			59°58.267'N	23°25.123'E	89201



Kuva viitteeksi, karttaotteet ei merikartan mittakaavassa.

(Traficom, Helsinki/Helsingfors 2025)

Ahvenanmeri

*131/2025

2025-06-09

Suomi. Ahvenanmeri. TSS SOUTH ÅLAND SEA. Majakka Flötjan toiminnassa. Turvalaitteet

Kartat

31

(INT 1194)

Edellinen

96/2025 [↗](#)

Kumotaan: 96(T)/2025 [↗](#)

1

31

Muuta



FLÖTJAN
Fl(2)W.20s
(exting)

Racon (T) (not
in use)



FLÖTJAN
Fl(2)W.20s

Racon (T)

59°48.50'N

19°46.93'E

6345, (C4482)

(Traficom, Helsinki/Helsingfors 2025)

Perämeri

*136/2025

2025-06-09

Suomi. Perämeri. Kemi. Majakka Kemi 1:n KO-puoli. Uusi tutkamerkki.
Turvalaitteet

Kartat

60

(INT 1152)

Edellinen

63/2025 [↗](#)

958

(INT 1209)

99/2025 [↗](#)

Kumotaan: 7(T)/2025 [↗](#)

1

60, 958

Lisää

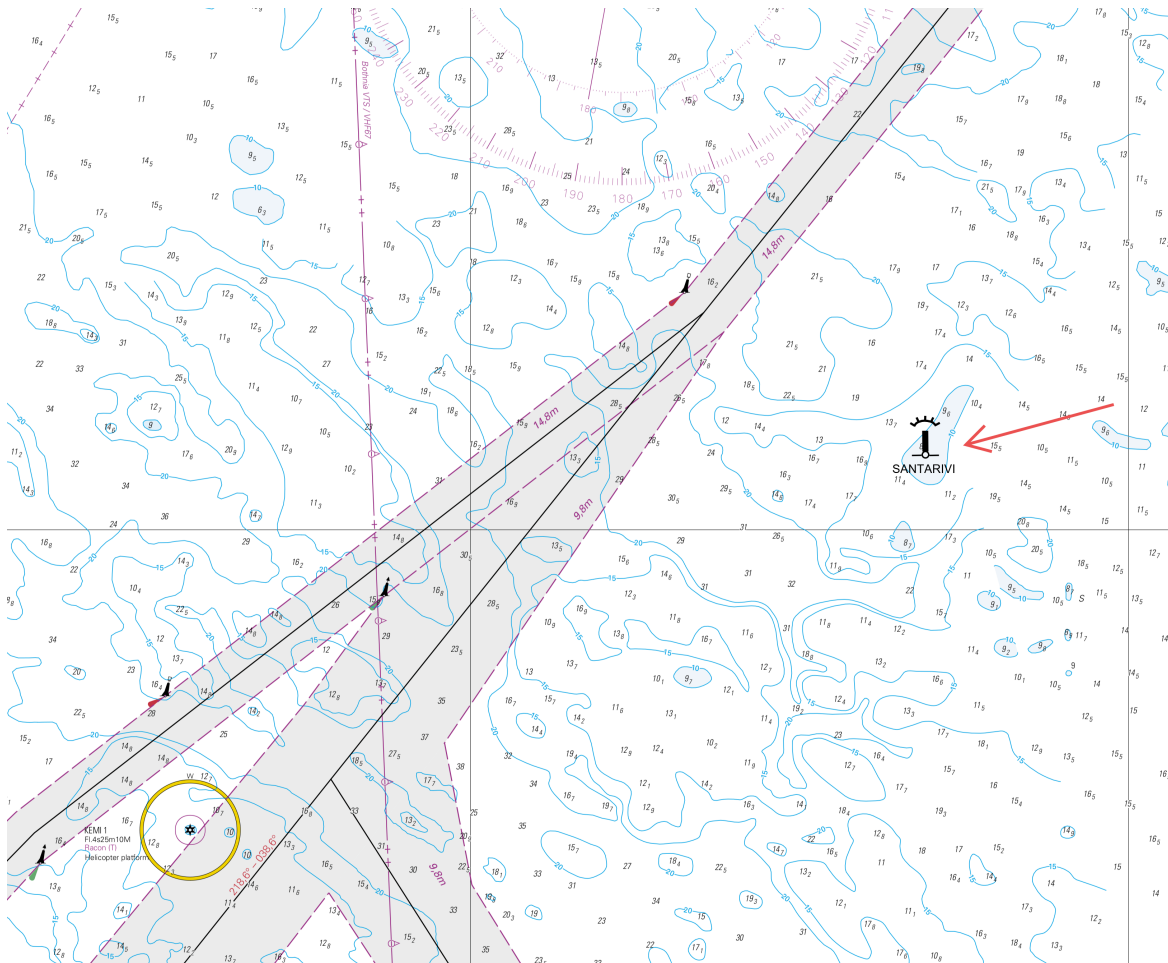


65°25.466'N

24°16.948'E

88685

2



Kuva viitteeksi, karttaotteet ei merikartan mittakaavassa.

(Traficom, Helsinki/Helsingfors 2025)

*137/2025

2025-06-09

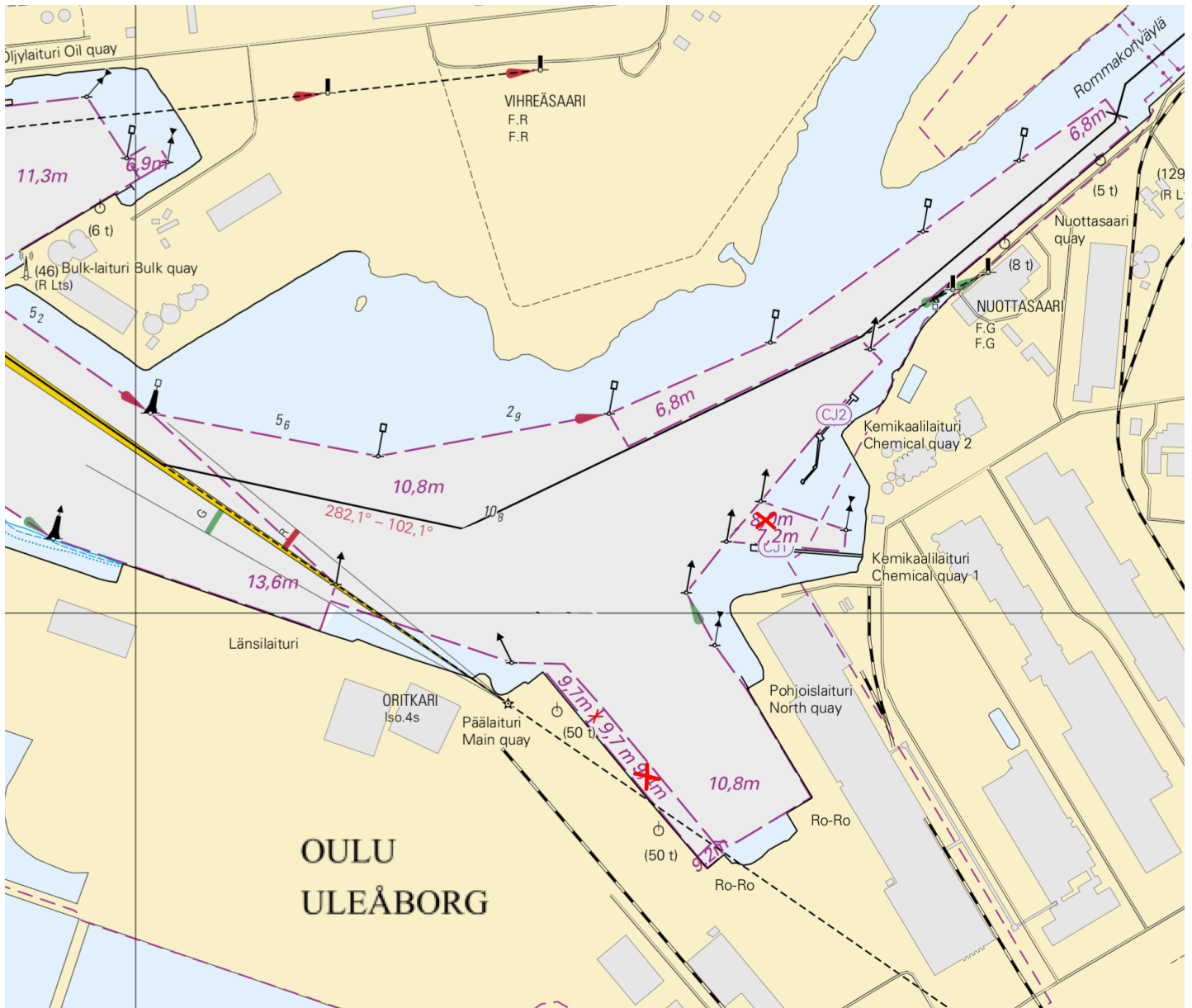
Suomi. Perämeri. Oulun satama. (N2000) (BSCD2000). Syvyystiedot.
Väyläalueet

Kartat		Edellinen
57	(INT 1148)	100/2025 ↗
119.B	(INT 11461)	104/2025 ↗
845		100/2025 ↗
846, 846.A		100/2025 ↗

Viittaa: 100/2025 [↗](#)

Kumotaan: 49(T)/2025 [↗](#)

1	57, 119.B, 845, 846, 846.A		
Poista	-----	Seuraavien pisteiden väliltä:	
		(1)	64°59.921'N 25°24.769'E
		(2)	64°59.931'N 25°24.797'E
<hr/>			
2	57, 119.B, 845, 846, 846.A		
Muuta	9,4 m	→	9,7 m 64°59.883'N 25°24.867'E
<hr/>			
3	57, 119.B, 845, 846, 846.A		
Muuta	8,0 m	→	7,2 m 65°00.063'N 25°25.082'E



Kuva viitteeksi, karttaotteet ei merikartan mittakaavassa.

(Traficom, Helsinki/Helsingfors 2025)








*138/2025

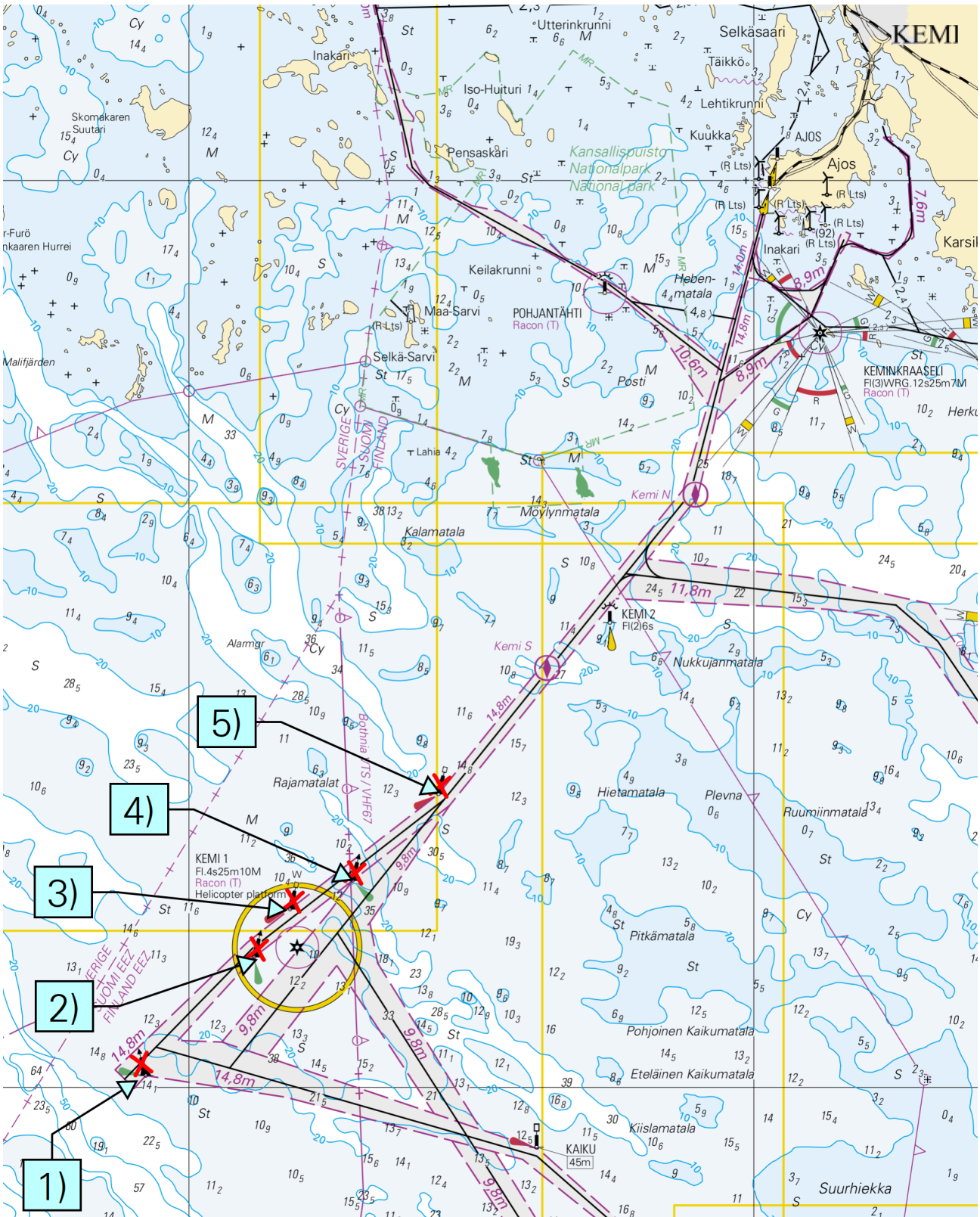
2025-06-09

Suomi. Perämeri. Talvikaudeksi poistetut poijut palautettu paikoilleen.
Turvalaitteet

Kartat		Edellinen
60	(INT 1152)	136/2025 ↗
958	(INT 1209)	136/2025 ↗

Kumotaan: 257/2024 [↗](#)

1		60, 958			
Muuta	 V-AIS			65°20.263'N 23°57.708'E	85067
2		60, 958			
Muuta	 V-AIS			65°22.892'N 24°03.468'E	88395
3		60, 958			
Muuta	 V-AIS			65°23.950'N 24°05.364'E	88398
4		60, 958			
Muuta	 V-AIS			65°24.583'N 24°08.687'E	88399
5		60, 958			
Muuta	 V-AIS			65°26.499'N 24°13.252'E	88397



Kuva viitteeksi, karttaotteet ei merikartan mittakaavassa.

(Traficom, Helsinki/Helsingfors 2025)

Voimassa olevat Ennakko- (P) ja Tilapäiset- (T) - tiedonannot (10.06.2025)

Suomenlahti

T&P	Kartat	Suomenlahti
174(T)/2019 ☑	951	Iso Tytärsaaren KA -puoli. Esteet
296(T)/2020 ☑	17, 18, 191, 952, A, B	Helsinki. Sipoo. Alueet ja rajat
20(T)/2021 ☑	951, A	TSS OFF ROOSHER ISLAND. Majakka Rodser sammutettu...Turvalaitteet
228(T)/2021 ☑	951, A	Kulmamatala. Majakka Krestovjy sammutettu. Tiedonanto uusitaan. Turvalaitteet
304(T)/2021 ☑	18, 192, A, B	Helsinki. Vuosaari. Tiedonanto uusitaan. Turvalaitteet. Alueet ja rajat
65(T)/2022 ☑	A, S	Viipuri. Tuhoutunut loisto. Tiedonanto uusitaan. Turvalaitteet
66(T)/2022 ☑	A, S	Viipuri. Loiston valo poissa toiminnasta. Tiedonanto uusitaan. Turvalaitteet
86(T)/2022 ☑	18, 191, 952, A, B	Helsinki. Kruunuvuori. Rajoituksia vesiliikenteeseen. Väylät
90(T)/2022 ☑	951	Tiskolovo. Majakka Kajbolovo. Turvalaitteet
230(T)/2023 ☑	18, 191, A, B	Helsinki. Hernesaari. Turvalaitteet. Alueet ja rajat
194(T)/2024 ☑	18, 191, A, B	Helsinki. Sompasaari. Turvalaitteet
238(T)/2024 ☑	17, 952, A	Porvoon edusta. Porvoon majakka sammutettu. Turvalaitteet
78(T)/2025 ☑	15, 16	Loviisa. Majakka Tiiskerin KA-puoli. ODAS -viitta. Turvalaitteet
103(T)/2025 ☑	951, 952	Majakkan Kallbådagrund Itä-puoli. Huoltotyöt. Alueet ja rajat
128(T)/2025 ☑	19, 20, 21, 132, 952, A, B	Hanko - Porkkala. Dynamic Messenger-harjoitus. Alueet ja rajat
129(T)/2025 ☑	952, A, B	Tallinnan edusta. Majakka Vahemadal sammutettu. Turvalaitteet
130(T)/2025 ☑	18, 191, A, B	Helsinki. Hernesaari. Tiedonanto uusitaan. Turvalaitteet

Saaristomeri

T&P	Kartat	Saaristomeri
189(T)/2023 ☑	26, D	Parainen. Kirjala...Rajoituksia vesiliikenteeseen. Alueet ja rajat
40(T)/2024 ☑	26, 190, D	Naantali. Raumakari...Kirkonsalmi. Tiedonanto uusitaan. Turvalaitteet
130(T)/2024 ☑	27, D	Parainen. Utön E -puoli. ODAS -poiju. Turvalaitteet
168(T)/2024 ☑	25, 26, 37, D	Parainen. Seili. ODAS-pojju. Turvalaitteet
239(T)/2024 ☑	27, 167, D	Utön E -puoli. Söderdjupet. Mittalaitteita pohjassa. Alueet ja rajat
267(T)/2024 ☑	26, 190, D	Turun satama. Rakennustyöt. Alueet ja rajat

Ahvenanmeri

T&P	Kartat	Ahvenanmeri
97(T)/2025 ↗	32, 160, C	Maarianhamina. Lemströmin kanava...Tiedonanto uusitaan. Alueet ja rajat

Selkämeri

T&P	Kartat	Selkämeri
6(T)/2025 ↗	42, 125	Pori. Tahkoluoto. Tiedonanto uusitaan. Turvalaitteet
127(T)/2025 ↗	45, 46, 815, 816	Korsnäs. Mittalaitteita pohjassa. Esteet

Merenkurkku

T&P	Kartat	Merenkurkku
238(T)/2022 ↗	48, 115, 921, F, M	Vaasa. Vaskiluoto. Tiedonanto uusitaan. Turvalaitteet
247(T)/2024 ↗	48, 820, 956, 957	Vaasa. Johansson. Turvalaitteet
262(T)/2024 ↗	48, 115, 820	Vaasa. Vaskiluoto. (N2000) (BSCD2000). Turvalaitteet. Väyläalueet
279(T)/2024 ↗	48, 115, 820, 957, 8061, 8065	Vaasa. Vaskiluoto. Turvalaitteet. Väyläalueet
79(T)/2025 ↗	48, 115, 820, 956, 957	Vaasa. Ruoppaustyöt. Alueet ja rajat
112(T)/2025 ↗	48, 115, 820, 956, 957	Vaasan satama. Vaasan väylä. Alueet ja rajat

Perämeri

T&P	Kartat	Perämeri
145(T)/2024 ↗	57, 846, 958, 8071	Hailuoto. Sillanrakennustyöt. Alueet ja rajat
164(T)/2024 ↗	57, 119, 846	Oulu. Pikisaari. Väylät
3(T)/2025 ↗	57, 60, 848, 958	Oulun edusta. Majakan Oulu 1 LO -puoli...Virtuaali AIS. Turvalaitteet
83(T)/2025 ↗	57, 846	Hailuoto. Riutunkarin sekä Huikun sillan veneilyaukot.
104(T)/2025 ↗	55, 119, 838, 839	Raahen satama. Ruoppaustyöt. Alueet ja rajat
117(T)/2025 ↗	59, 854	Tornion edusta. Turvalaitteiden huoltotyöt. Turvalaitteet

Vuoksen vesistö

T&P	Kartat	Vuoksen vesistö
214(T)/2020 ↗		Leppävirta. Hyvärilä. Turvalaitteet
64(T)/2025 ↗	L	Lappeenranta. Muukonsaari. Turvalaitteet
72(T)/2025 ↗	M	Varkaus. Kortesaaret. Turvalaitteet

Kymijoen vesistö

T&P	Kartat	Kymijoen vesistö
-	-	

Kokemäenjoen vesistö

T&P	Kartat	Kokemäenjoen vesistö
-	-	

Oulujoen vesistö

T&P	Kartat	Oulujoen vesistö
-	-	

Paatsjoen vesistö

T&P	Kartat	Paatsjoen vesistö
-	-	

Saimaan kanava

T&P	Kartat	Saimaan kanava
-	-	

Pohjoinen Itämeri

T&P	Kartat	Pohjoinen Itämeri
11(T)/2024 ↗	952, 953, 954	Hiidenmaa. Tahkuna. Loisto Lehtma sammutettu. Turvalaitteet

Tiedotuksia

T&P	Kartat	Tiedotuksia
137(T)/2023 ↗		Helsinki. Korkeasaari. Sillanrakennustyöt. Rajoituksia vesiliikenteeseen.
102(T)/2024 ↗		Parainen. Hessund. Sillanrakennustyöt.
86(T)/2025 ↗		Helsinki. Hevossalmi.