



Underrättelser för sjöfarande

Ufs 16/2025

Notiser: 129 - 139 / 10.06.2025



Innehållsförteckning

Titel	Sida
Index enligt område	2
Kortindex	3
Finska viken	4
Skärgårdshavet	6
Ålands hav	19
Bottenviken	20
Preliminära (P) och Tillfälliga (T) notiser i kraft (10.06.2025)	25

Index enligt område

Finska viken

Kort

129(T)/2025	952, A, B
*130(T)/2025	18, 191, A, B

Skärgårdshavet

Kort

*132/2025	23, B
*133/2025	23, 952, 953, 954, B
*134/2025	27, 167, C, D
*135/2025	24, 25, 952, 953, 954, D
*139/2025	21, B

Ålands hav

Kort

*131/2025	31
-----------	----

Bottenviken

Kort

*136/2025	60, 958
*137/2025	57, 119, 845, 846
*138/2025	60, 958

Kortindex

Kort	Notiser
18	*130(T)/2025
21	*139/2025
23	*132/2025, *133/2025
24	*135/2025
25	*135/2025
27	*134/2025
31	*131/2025
57	*137/2025
60	*136/2025, *138/2025
119	*137/2025
167	*134/2025
191	*130(T)/2025
845	*137/2025
846	*137/2025
952	129(T)/2025, *133/2025, *135/2025
953	*133/2025, *135/2025
954	*133/2025, *135/2025
958	*136/2025, *138/2025
A	129(T)/2025, *130(T)/2025
B	129(T)/2025, *130(T)/2025, *132/2025, *133/2025, *139/2025
C	*134/2025
D	*134/2025, *135/2025

Finska viken

129(T)/2025

2025-06-09

Estland. Finska viken. Utanför Tallinn. Fyren Vahemadal släckt.
Säkerhetsanordningar

Kort	Föregående
952	128/2025 ↗
A/Helsinki - Tallinna	128/2025 ↗
B/Helsinki - Tallinn	128/2025 ↗

Tidpunkt: Tills vidare

1

Under reparationsarbetet är fyrens ljus ur bruk.

2

952, A/Helsinki - Tallinna, B/Helsinki - Tallinn

Ändra



VAHEMADAL
Fl.R. 10s.2/6M
(exting)

59°30.61'N

24°39.97'E

(NtM 06/83(T), Tallinn 2025)

*130(T)/2025

2025-06-09

Finland. Finska viken. Helsingfors. Ärtholmen. Underrättelsen upprepas.
Säkerhetsanordningar

Kort	Föregående
18	(INT 1250) 118/2025 ↗
191	(INT 1159) 77/2025 ↗
A626, A626.1	129/2025 ↗
B626, B626.1	129/2025 ↗

Tidpunkt: Tills vidare

Utgår: 229(T)/2023 [↗](#)

1

18, 191, A626, A626.1, B626, B626.1

Stryk



60°08.707'N

24°55.746'E

86258

2

18, 191, A626, A626.1, B626, B626.1


Inför




60°08.733'N

24°55.930'E

86257

3		18, 191, A626, A626.1, B626, B626.1			
Inför			60°08.955'N	24°55.818'E	86255

4		18, 191, A626, A626.1, B626, B626.1			
Inför			60°08.884'N	24°55.857'E	86256

(Helsingin kaupunki, Helsingfors stad 2025)

Skärgårdshavet

*132/2025

2025-06-09

Finland. Skärgårdshavet. Kimitoön. Grunni. Strömman. Mathildedal.
(MSL/MW). Farledsområden

Kort		Föregående
23, 23.B, 23.C	(INT 1186)	74/2025 ↗
B641, B641.4, B642, B643		130/2025 ↗

Refererar:331/2016

1

Referens: UfS 32/354/2014

2

23, 23.B, B641

Inför 6,5m

- (1) 60°06.357'N 22°51.461'E
- (2) 60°06.783'N 22°52.032'E
- (3) 60°07.044'N 22°52.944'E
- (4) 60°07.553'N 22°53.471'E
- (5) 60°07.538'N 22°53.538'E
- (6) 60°06.998'N 22°53.043'E
- (7) 60°06.736'N 22°52.129'E
- (8) 60°06.340'N 22°51.787'E
- (9) 60°06.357'N 22°51.461'E

3

23, B641

Inför 6,3m

- (1) 60°07.686'N 22°53.701'E
- (2) 60°07.593'N 22°53.589'E
- (3) 60°07.538'N 22°53.538'E
- (4) 60°07.553'N 22°53.471'E
- (5) 60°07.602'N 22°53.521'E
- (6) 60°07.707'N 22°53.616'E
- (7) 60°07.686'N 22°53.701'E

4

23, B641

Inför 6,5m

- (1) 60°09.652'N 22°51.833'E
- (2) 60°09.679'N 22°51.956'E
- (3) 60°08.647'N 22°53.610'E
- (4) 60°07.952'N 22°53.989'E
- (5) 60°07.686'N 22°53.701'E
- (6) 60°07.707'N 22°53.616'E
- (7) 60°07.878'N 22°53.771'E
- (8) 60°08.046'N 22°53.804'E
- (9) 60°08.617'N 22°53.491'E
- (10) 60°09.652'N 22°51.833'E

5

23, 23.C, B641, B641.4

Inför

6,5m

- (1) 60°10.150'N 22°51.792'E
- (2) 60°09.679'N 22°51.956'E
- (3) 60°09.652'N 22°51.833'E
- (4) 60°10.158'N 22°51.658'E
- (5) 60°10.900'N 22°52.240'E
- (6) 60°11.183'N 22°52.175'E
- (7) 60°11.193'N 22°52.199'E
- (8) 60°11.088'N 22°52.526'E
- (9) 60°10.150'N 22°51.792'E

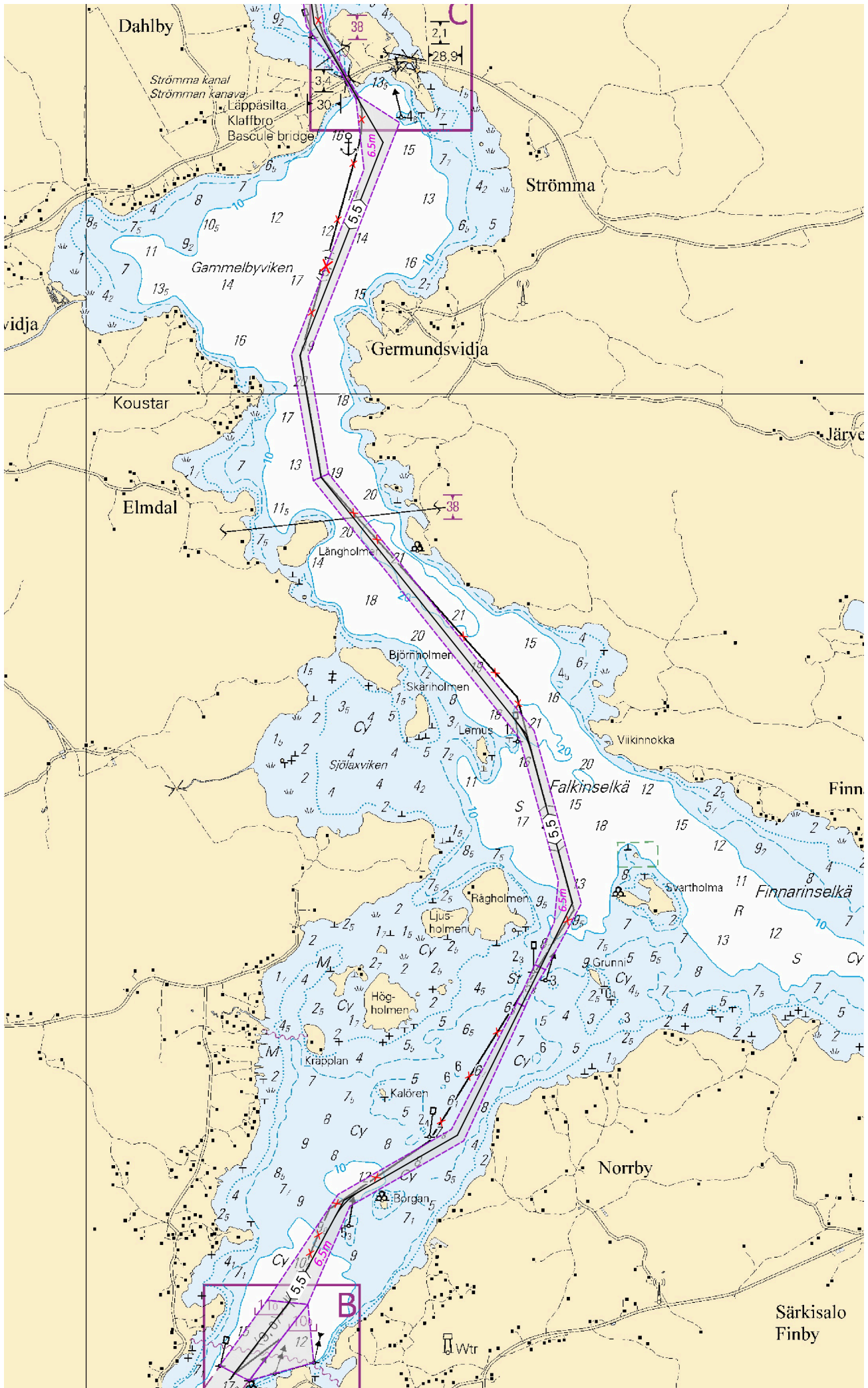
6

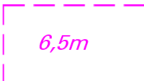
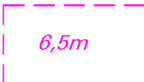

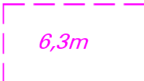
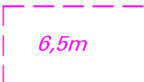
23, 23.C, B641, B641.4

Inför

6,3m

- (1) 60°11.183'N 22°52.175'E
- (2) 60°11.259'N 22°52.087'E
- (3) 60°11.280'N 22°52.064'E
- (4) 60°11.285'N 22°52.092'E
- (5) 60°11.268'N 22°52.108'E
- (6) 60°11.245'N 22°52.135'E
- (7) 60°11.193'N 22°52.199'E
- (8) 60°11.183'N 22°52.175'E



8	23, 23.C, B641, B641.4, B642, B643		(1) 60°11.990'N 22°51.645'E
Inför		6,5m	(2) 60°11.868'N 22°51.807'E
			(3) 60°11.454'N 22°51.923'E
			(4) 60°11.285'N 22°52.092'E
			(5) 60°11.280'N 22°52.064'E
			(6) 60°11.408'N 22°51.876'E
			(7) 60°11.475'N 22°51.777'E
			(8) 60°11.990'N 22°51.645'E
			9
Inför		6,5m	(2) 60°12.050'N 22°51.913'E
			(3) 60°11.868'N 22°51.807'E
			(4) 60°11.990'N 22°51.645'E
			(5) 60°13.218'N 22°53.733'E
			(6) 60°13.194'N 22°53.797'E
			10
Inför		6,5m	(2) 60°13.327'N 22°53.901'E
			(3) 60°13.402'N 22°54.009'E
			(4) 60°14.429'N 22°54.253'E
			(5) 60°14.408'N 22°54.378'E
			(6) 60°13.375'N 22°54.134'E
			(7) 60°13.300'N 22°53.991'E
			11
Inför		6,3m	(2) 60°13.300'N 22°53.991'E
			(3) 60°13.220'N 22°53.840'E
			(4) 60°13.194'N 22°53.797'E
			(5) 60°13.218'N 22°53.733'E
			(6) 60°13.282'N 22°53.841'E
			(7) 60°13.327'N 22°53.904'E
			12
Inför		6,5m	(2) 60°15.433'N 22°56.177'E
			(3) 60°15.384'N 22°56.262'E
			(4) 60°15.271'N 22°56.463'E
			(5) 60°15.149'N 22°56.184'E
			(6) 60°15.163'N 22°55.755'E
			(7) 60°14.691'N 22°54.677'E
			(8) 60°14.408'N 22°54.378'E
			(9) 60°14.429'N 22°54.253'E
			(10) 60°14.732'N 22°54.573'E

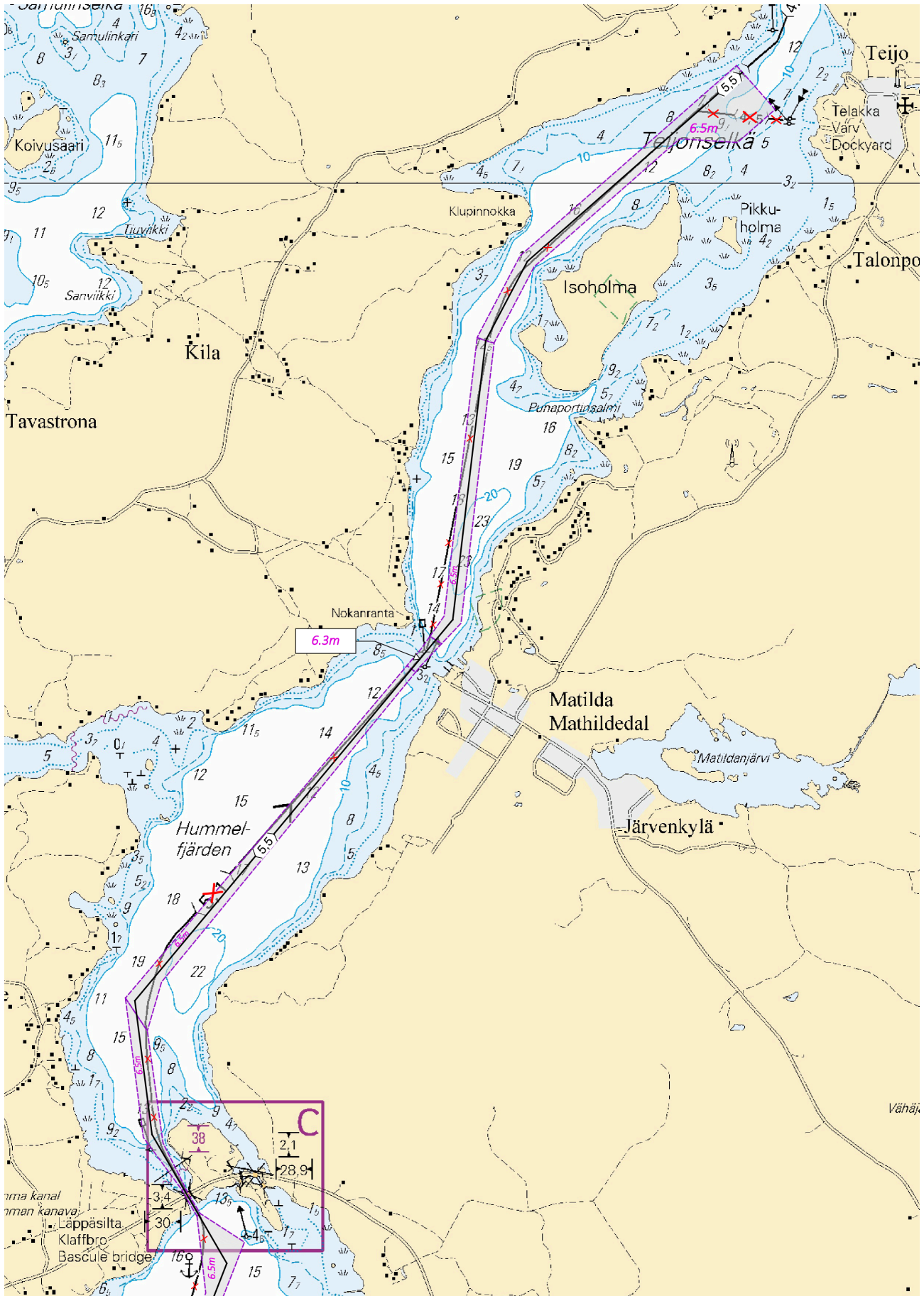


Bild för referens, kortutdrag inte i sjökortets skala.

(Traficom, Helsinki/Helsingfors 2025)


*133/2025


2025-06-09


Finland. Skärgårdshavet. Salo. Kirjakkalanselkä. Säkerhetsanordningar.
Farleder. Farledsområden

Kort		Föregående
23, 23.X	(INT 1186)	132/2025 ↗
952		129/2025 ↗
953		108/2025 ↗
954	(INT 1210)	108/2025 ↗
B642		132/2025 ↗

Refererar: 331/2016, 132/2025 [↗](#)

1	23, 23.X, 952, 953, 954, B642	
Inför		Mellan följande positioner:
		(1) 60°15.409'N 22°56.219'E
		(2) 60°18.818'N 23°01.895'E

2	23, B642	
Inför		Mellan följande positioner:
		(1) 60°15.503'N 22°56.534'E
		(2) 60°15.970'N 22°56.867'E
		(3) 60°17.153'N 22°58.508'E
		(4) 60°17.271'N 22°58.390'E
		(5) 60°16.005'N 22°56.801'E
		(6) 60°15.551'N 22°56.447'E
		(7) 60°15.433'N 22°56.177'E
		(8) 60°15.384'N 22°56.262'E
		(9) 60°15.503'N 22°56.534'E

3	23, 23.X, B642	
Inför		Mellan följande positioner:
		(1) 60°17.271'N 22°58.390'E
		(2) 60°17.153'N 22°58.508'E
		(3) 60°17.575'N 22°59.665'E
		(4) 60°17.887'N 23°00.353'E
		(5) 60°18.128'N 23°01.023'E
		(6) 60°18.811'N 23°01.919'E
		(7) 60°18.826'N 23°01.873'E
		(8) 60°18.212'N 23°01.069'E
		(9) 60°18.101'N 23°00.855'E
		(10) 60°17.908'N 23°00.321'E
		(11) 60°17.271'N 22°58.390'E

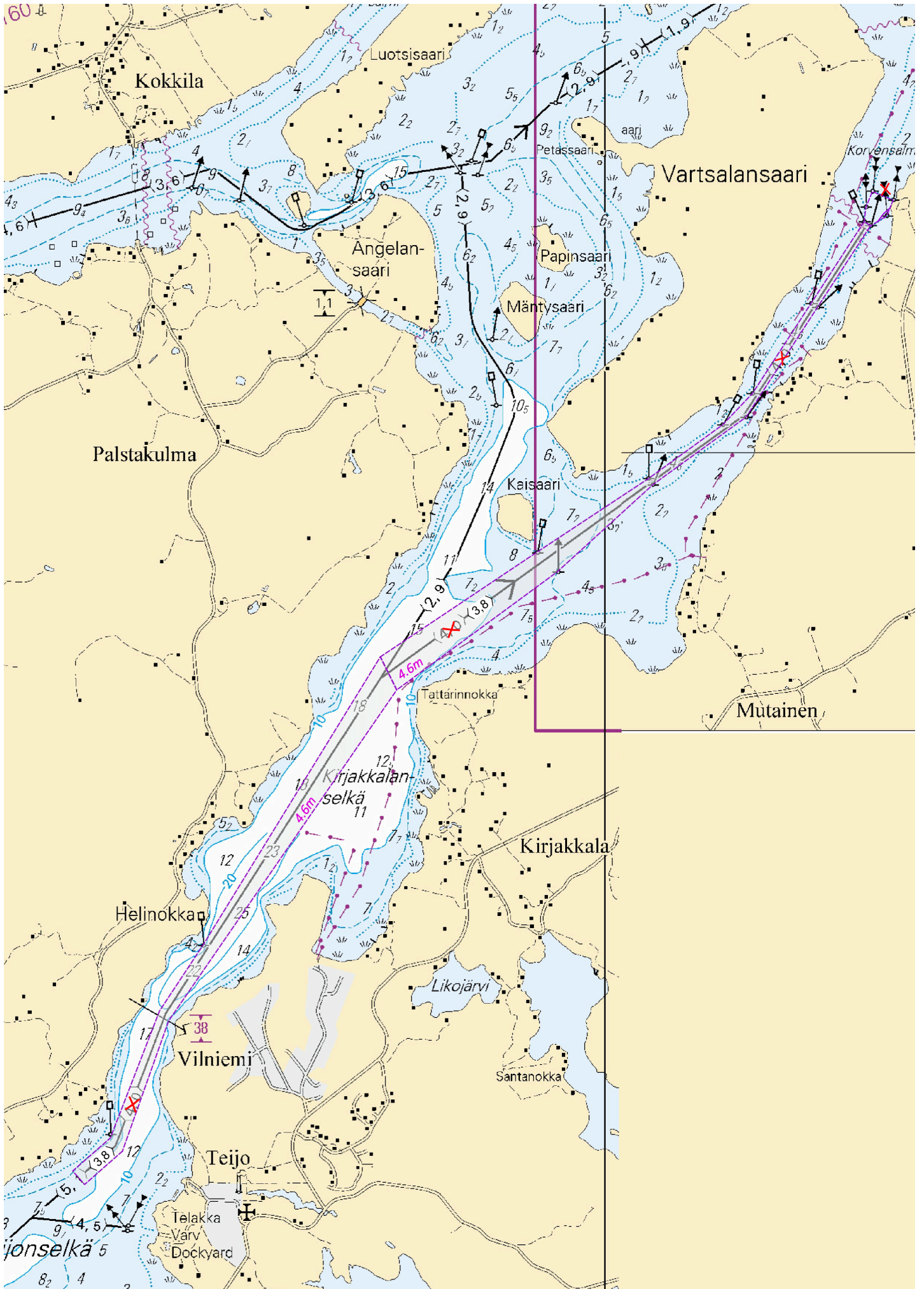




Bild för referens, kortutdrag inte i sjökortets skala.

5	23.X, B642			
Inför				
		(1)	60°18.811'N	23°01.919'E
		(2)	60°18.828'N	23°01.972'E
		(3)	60°18.856'N	23°02.014'E
		(4)	60°18.875'N	23°02.058'E
		(5)	60°18.903'N	23°02.082'E
		(6)	60°18.934'N	23°01.932'E
		(7)	60°18.878'N	23°01.885'E
		(8)	60°18.826'N	23°01.873'E
		(9)	60°18.811'N	23°01.919'E

6	23.X, B642			
Inför		Mellan följande positioner:		
		(1)	60°18.828'N	23°01.972'E
		(2)	60°18.847'N	23°02.035'E
		(3)	60°18.875'N	23°02.058'E
		(4)	60°18.856'N	23°02.014'E
		(5)	60°18.828'N	23°01.972'E

7	23.X, B642			
Stryk			60°18.848'N	23°02.035'E
				29509

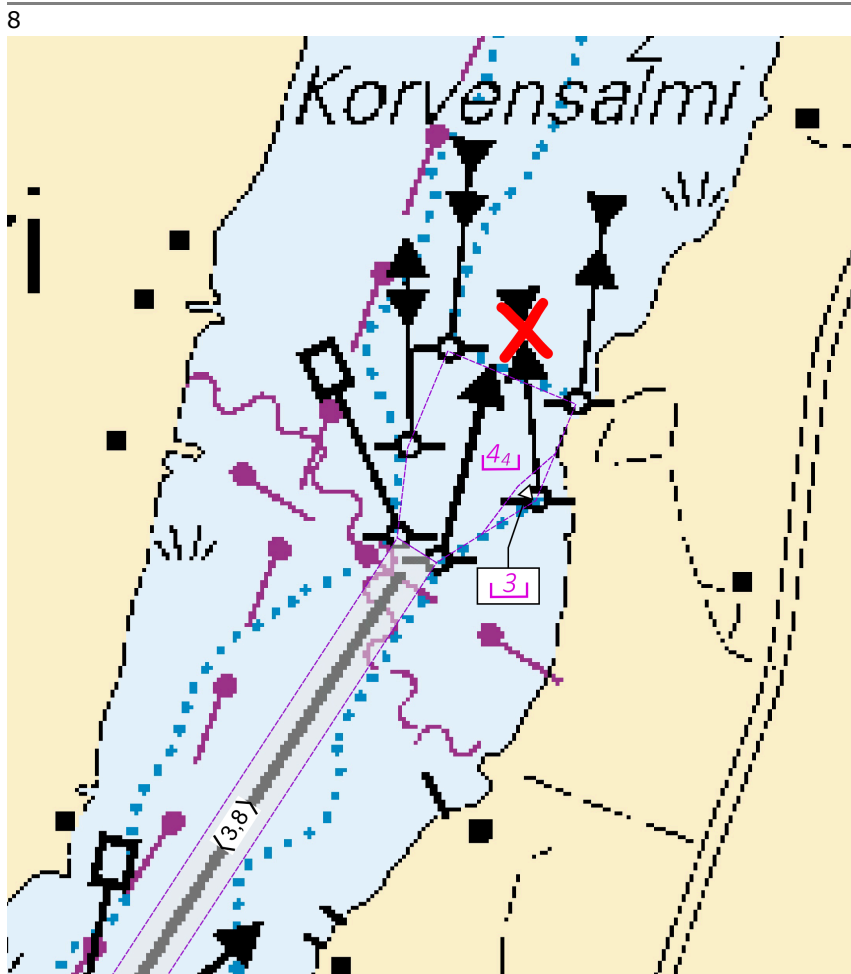


Bild för referens, kortutdrag inte i sjökortets skala.

(Traficom, Helsinki/Helsingfors 2025)

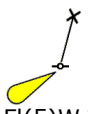
*134/2025

2025-06-09

Finland. Skärgårdshavet. SO om Utö. Indragen ODAS -prick.
Säkerhetsanordningar

Kort		Föregående
27	(INT 1190)	107/2025 ↗
167	(INT 11901)	107/2025 ↗
C714		119/2025 ↗
D713, D714		108/2025 ↗

Utgår: 107(T)/2025 [↗](#)

1	27, 167, C714, D713, D714		
Stryk		59°46.121'N	21°25.457'E
	Fl(5)W.20s		

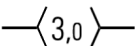
(Suomen ympäristökeskus, Finlands miljöcentral, Finnish Environment Institute, 2025)

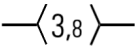
*135/2025

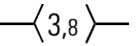
2025-06-09

Finland. Skärgårdshavet. Pargas. Nötö. Aspö. (MSL/MW).
Säkerhetsanordningar. Farleder

Kort		Föregående
24	(INT 1187)	271/2024 ↗
25	(INT 1188)	108/2025 ↗
952		133/2025 ↗
953		133/2025 ↗
954	(INT 1210)	133/2025 ↗
D/INDEX, D711, D715, D716, D716.1, D716.2, D/Utö - Turku		134/2025 ↗

1	24, 25, 952, 953, 954, D/INDEX, D711, D716, D716.1, D716.2, D/Utö - Turku		
Stryk		Mellan följande positioner:	(1) 59°56.923'N 21°44.274'E
			(2) 59°56.944'N 21°37.932'E

2	24, 25, 952, 953, 954, D/INDEX, D716, D716.1, D/Utö - Turku		
Inför		Mellan följande positioner:	(1) 59°56.579'N 21°41.514'E
			(2) 59°56.751'N 21°39.830'E

3	24, 25, D711, D716, D716.2		
Inför		Mellan följande positioner:	(1) 59°57.235'N 21°45.308'E
			(2) 59°57.159'N 21°44.751'E
	Stryk den tidigare mittlinjen	(3)	59°57.226'N 21°44.683'E

4 24, 25, D711, D716, D716.2
 Inför $\langle 3,8 \rangle$ Mellan följande positioner: (1) 59°56.929'N 21°44.356'E
 Stryk den tidigare mittlinjen (2) 59°57.235'N 21°45.308'E

5 24, 25, 952, 953, 954, D/INDEX, D715, D716, D716.1, D/Utö - Turku
 Ändra $\langle 3,0 \rangle$ → $\langle 3,8 \rangle$ Mellan följande positioner: (1) 59°56.505'N 21°40.908'E
 (2) 59°57.078'N 21°36.902'E

6 24, 25, 952, 953, 954, D/INDEX, D711, D715, D716, D716.2, D/Utö - Turku
 Ändra $\langle 3,0 \rangle$ → $\langle 3,8 \rangle$ Mellan följande positioner: (1) 59°56.934'N 21°44.365'E
 (2) 59°56.302'N 21°39.243'E

7 24, 25, D716, D716.1
 Ändra $\langle 3,0 \rangle$ → $\langle 3,2 \rangle$ Mellan följande positioner: (1) 59°57.078'N 21°36.902'E
 (2) 59°57.094'N 21°36.904'E

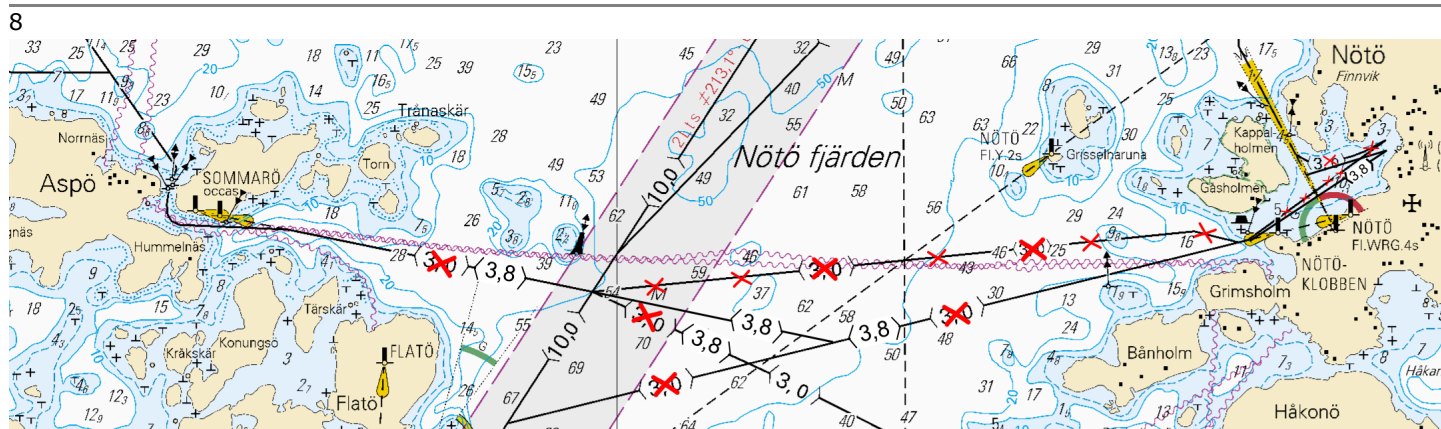



Bild för referens, kortutdrag inte i sjökortets skala.

9 24, 25, D711, D716, D716.2
 Inför  59°57.203'N 21°44.793'E 89195

*139/2025

2025-06-10

Finland. Skärgårdshavet. Raseborg. Ekenäs. (MSL/MW).
Säkerhetsanordningar. Farleder

Kort

21, 21.B

(INT 1253)







Föregående

128/2025 [↗](#)

B634, B634.2

133/2025 [↗](#)

Refererar: 287/2024 [↗](#), 274/2024 [↗](#)

1		21, 21.B, B634, B634.2			
Inför	— $\langle 1,1 \rangle$ —	Mellan följande positioner:	(1) 59°57.161'N 23°23.453'E		
		Stryk den tidigare mittlinjen	(2) 59°57.364'N 23°24.360'E		
			(3) 59°57.626'N 23°24.715'E		
			(4) 59°58.172'N 23°25.458'E		
			(5) 59°58.262'N 23°25.954'E		
2		21, 21.B, B634, B634.2			
Inför			59°57.359'N 23°24.298'E		89197
3		21, 21.B, B634, B634.2			
Inför			59°57.633'N 23°24.748'E		89198
4		21, 21.B, B634, B634.2			
Inför			59°58.168'N 23°25.473'E		89199
5		21, 21.B, B634, B634.2			
Flytta			Från 59°58.401'N 23°24.672'E		11918
			Till 59°58.432'N 23°24.739'E		
6		B634, B634.2			
Inför	— $\langle 1,1 \rangle$ —	Mellan följande positioner:	(1) 59°58.172'N 23°25.458'E		
			(2) 59°58.420'N 23°24.673'E		
7		B634, B634.2			
Inför			59°58.280'N 23°25.140'E		89200
8		B634, B634.2			
Inför			59°58.267'N 23°25.123'E		89201

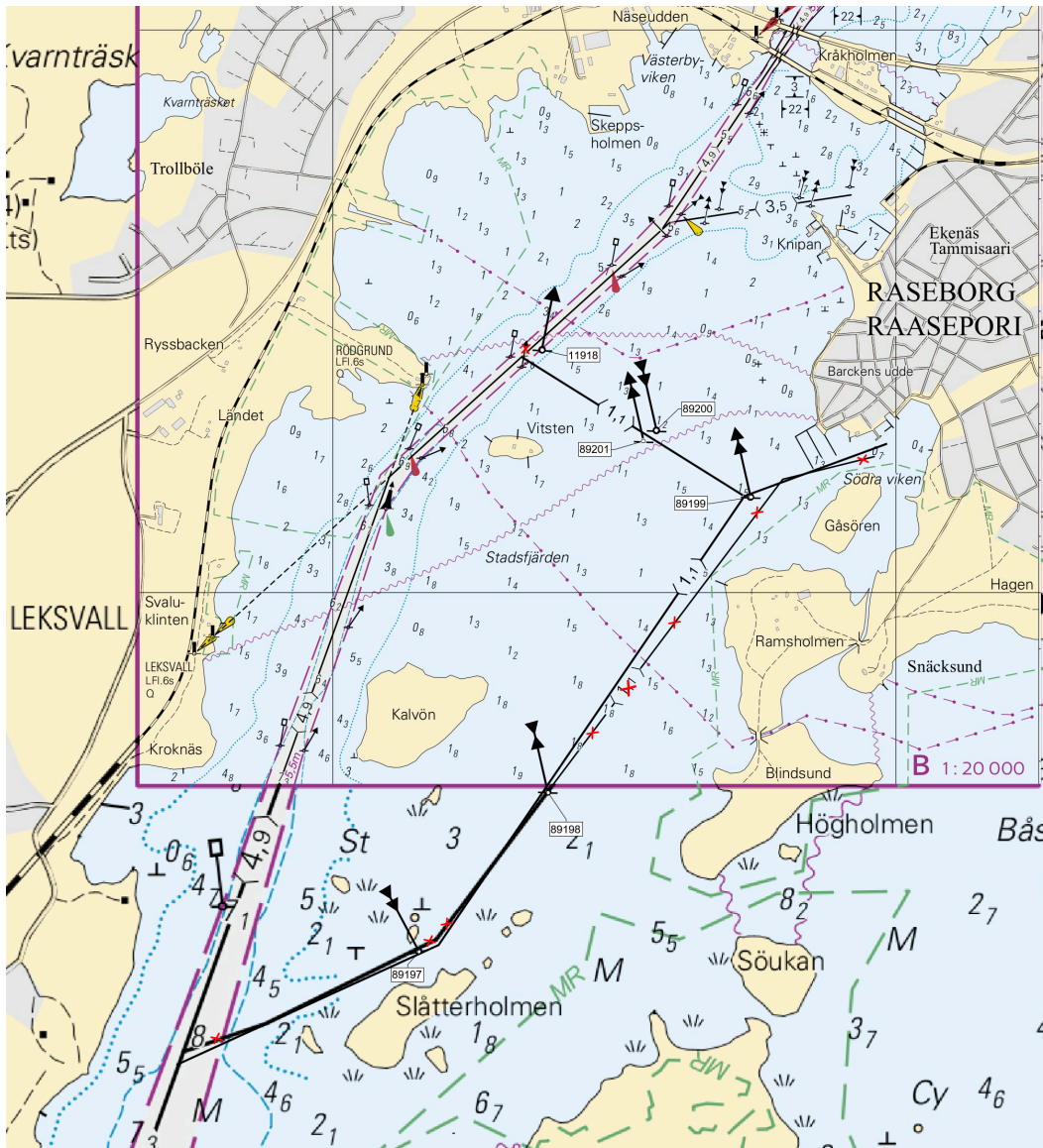


Bild för referens, kortutdrag inte i sjökortets skala.

(Traficom, Helsinki/Helsingfors 2025)

Ålands hav

*131/2025

2025-06-09

Finland. Ålands hav. TSS SOUTH ÅLAND SEA. Fyren Flötjan i funktion.
Säkerhetsanordningar

Kort	Föregående
31	(INT 1194) 96/2025 ↗

Utgår: 96(T)/2025 [↗](#)

1	31
Ändra	
	
FLÖTJAN	FLÖTJAN
Fl(2)W.20s (exting)	Fl(2)W.20s
Racon (T) (not in use)	Racon (T)
→	→
	59°48.50'N 19°46.93'E 6345, (C4482)

(Traficom, Helsinki/Helsingfors 2025)

Bottenviken

*136/2025

2025-06-09

Finland. Bottenviken. Kemi. NÖ om fyren Kemi 1. Ny radarmärket.
Säkerhetsanordningar

Kort		Föregående
60	(INT 1152)	63/2025 ↗
958	(INT 1209)	99/2025 ↗

Utgår: 7(T)/2025 [↗](#)

1 60, 958
Inför  SANTARIVI 65°25.466'N 24°16.948'E 88685

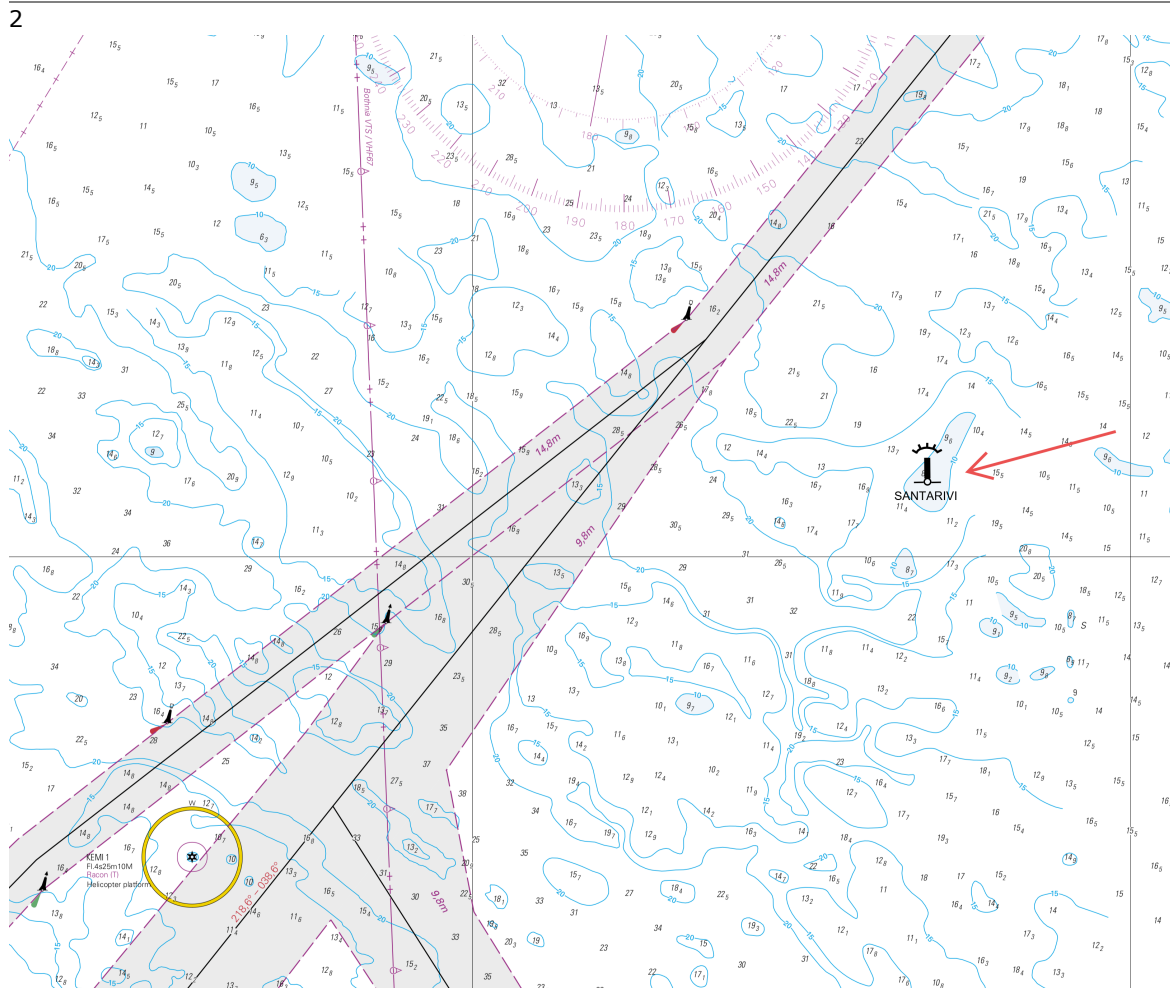


Bild för referens, kortutdrag inte i sjökortets skala.

(Traficom, Helsinki/Helsingfors 2025)

*137/2025

2025-06-09

Finland. Bottenviken. Uleåborgs hamn. (N2000) (BSCD2000). Djup.
Farledsområden

Kort		Föregående
57	(INT 1148)	100/2025 ↗
119.B	(INT 11461)	104/2025 ↗
845		100/2025 ↗
846, 846.A		100/2025 ↗

Refererar:100/2025 [↗](#)

Utgår: 49(T)/2025 [↗](#)

1	57, 119.B, 845, 846, 846.A		
Stryk	-----	Mellan följande positioner:	
		(1)	64°59.921'N 25°24.769'E
		(2)	64°59.931'N 25°24.797'E

2	57, 119.B, 845, 846, 846.A		
Ändra	9,4 m	→	9,7 m
			64°59.883'N 25°24.867'E

3	57, 119.B, 845, 846, 846.A		
Ändra	8,0 m	→	7,2 m
			65°00.063'N 25°25.082'E

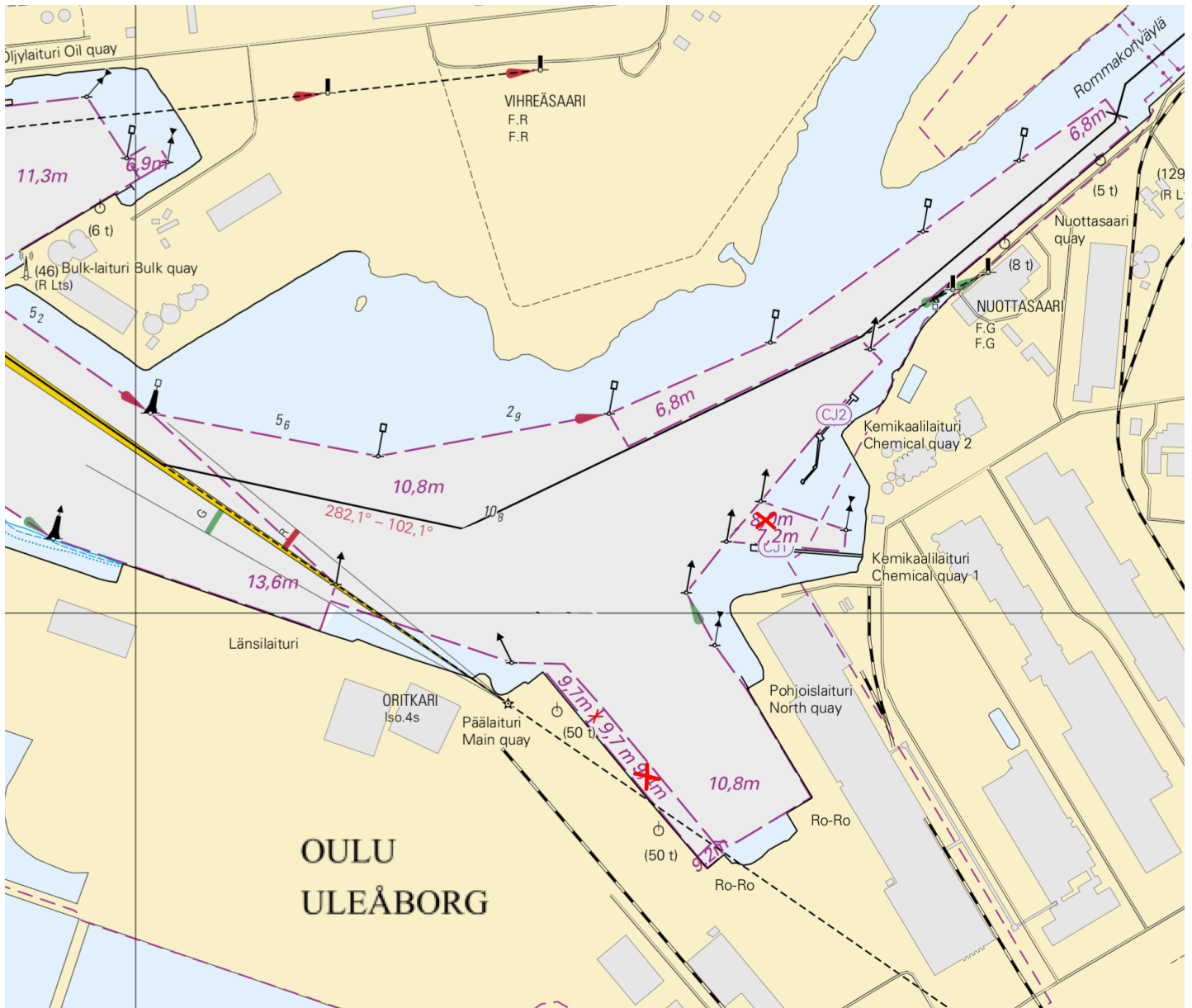


Bild för referens, kortutdrag inte i sjökortets skala.

(Traficom, Helsinki/Helsingfors 2025)
















*138/2025

2025-06-09

Finland. Bottenviken. Utprickning återutsatt efter vintern.
Säkerhetsanordningar

Kort		Föregående
60	(INT 1152)	136/2025 ↗
958	(INT 1209)	136/2025 ↗

Utgår: 257/2024 [↗](#)

1	60, 958				
Ändra	 V-AIS			65°20.263'N 23°57.708'E	85067
2	60, 958				
Ändra	 V-AIS			65°22.892'N 24°03.468'E	88395
3	60, 958				
Ändra	 V-AIS			65°23.950'N 24°05.364'E	88398
4	60, 958				
Ändra	 V-AIS			65°24.583'N 24°08.687'E	88399
5	60, 958				
Ändra	 V-AIS			65°26.499'N 24°13.252'E	88397

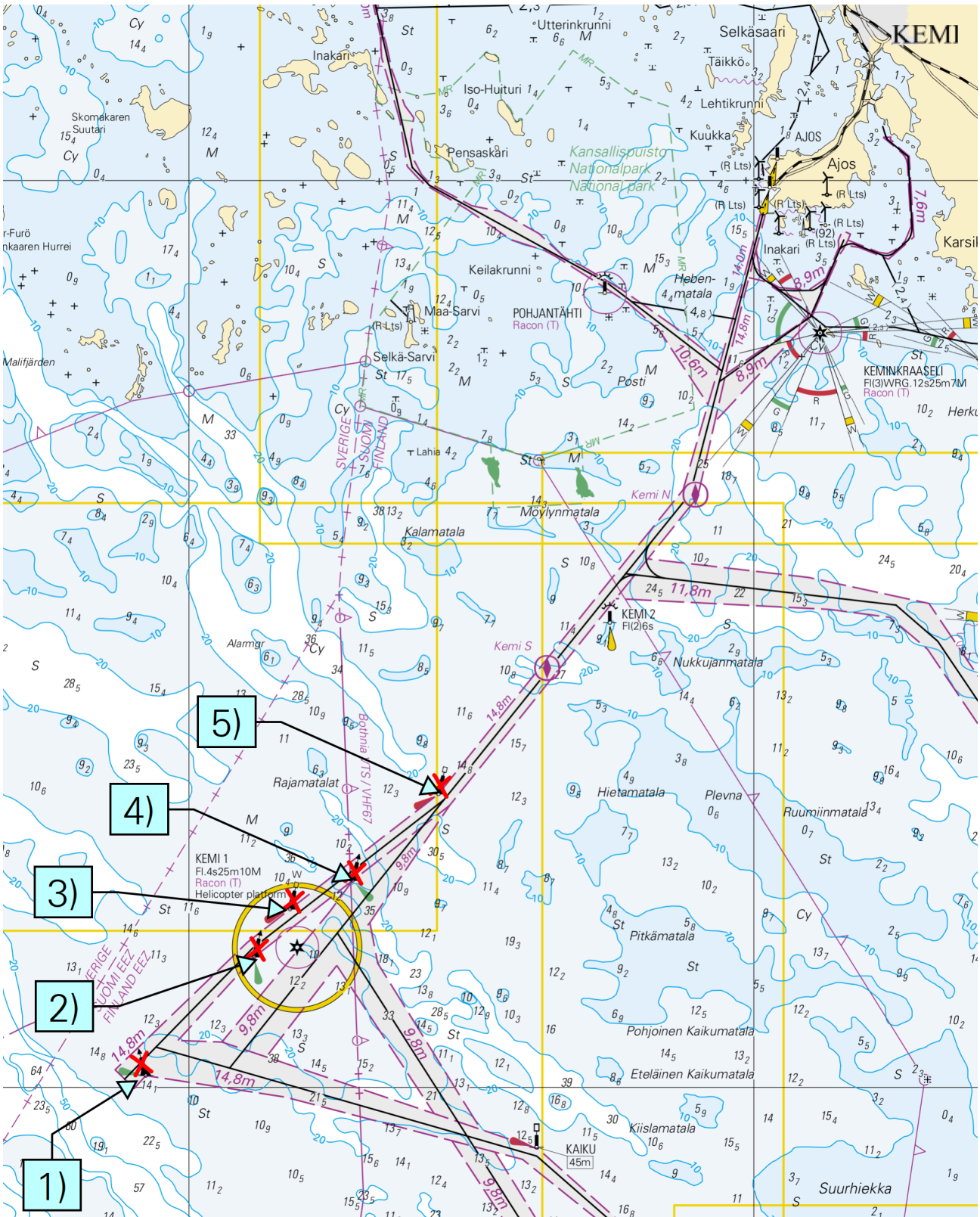


Bild för referens, kortutdrag inte i sjökortets skala.

(Traficom, Helsinki/Helsingfors 2025)

Preliminära (P) och Tillfälliga (T) notiser i kraft (10.06.2025)

Finska viken

T&P	Kort	Finska viken
174(T)/2019 🔗	951	SO om Bol'soj Tjuters. Hinder
296(T)/2020 🔗	17, 18, 191, 952, A, B	Helsingfors. Sibbo. Områden och gränser
20(T)/2021 🔗	951, A	TSS OFF ROOSHER ISLAND. Fyren Rodser släckt...Säkerhetsanordningar
228(T)/2021 🔗	951, A	Krestovyj. Fyren Krestovyj släckt...Säkerhetsanordningar
304(T)/2021 🔗	18, 192, A, B	Helsingfors. Nordsjö...Säkerhetsanordningar. Områden och gränser
65(T)/2022 🔗	A, S	Viborg. Förstört sjömärke med fyrljus...Säkerhetsanordningar
66(T)/2022 🔗	A, S	Viborg. Ljuset på fyren ur bruk...Säkerhetsanordningar
86(T)/2022 🔗	18, 191, 952, A, B	Helsingfors. Kronberget. Begränsningar i sjötrafiken. Farleder
90(T)/2022 🔗	951	Tiskolovo. Fyren Kajbolovo. Säkerhetsanordningar
230(T)/2023 🔗	18, 191, A, B	Helsingfors. Ärtholmen. Säkerhetsanordningar. Områden och gränser
194(T)/2024 🔗	18, 191, A, B	Helsingfors. Sumparn. Säkerhetsanordningar
238(T)/2024 🔗	17, 952, A	Utanför Borgå. Fyren Porvoon majakka släckt. Säkerhetsanordningar
78(T)/2025 🔗	15, 16	Lovisa. SÖ om fyren Tiiskeri. ODAS prick. Säkerhetsanordningar
103(T)/2025 🔗	951, 952	O om fyren Kallbådagrund. Underhållsarbetet. Områden och gränser
128(T)/2025 🔗	19, 20, 21, 132, 952, A, B	Hangö - Porkala. Dynamic Messenger marinövning. Områden och gränser
129(T)/2025 🔗	952, A, B	Utanför Tallinn. Fyren Vahemadal släckt. Säkerhetsanordningar
130(T)/2025 🔗	18, 191, A, B	Helsingfors. Ärtholmen. Underrättelsen upprepas. Säkerhetsanordningar

Skärgårdshavet

T&P	Kort	Skärgårdshavet
189(T)/2023 🔗	26, D	Pargas. Kirjala...Begränsningar i sjötrafiken. Områden och gränser
40(T)/2024 🔗	26, 190, D	Nådendal. Raumakari...Underrättelsen upprepas. Säkerhetsanordningar
130(T)/2024 🔗	27, D	Pargas. S om Utö. ODAS-boj. Säkerhetsanordningar
168(T)/2024 🔗	25, 26, 37, D	Pargas. Själo. ODAS-boj. Säkerhetsanordningar
239(T)/2024 🔗	27, 167, D	S om Utö. Söderdjupet. Mätutrustning på havsbotten. Områden och gränser
267(T)/2024 🔗	26, 190, D	Åbo hamn. Byggnadsarbeten. Områden och gränser

Ålands hav

T&P	Kort	Ålands hav
97(T)/2025 ↗	32, 160, C	Mariehamn. Lemströms kanal...Underrättelsen upprepas. Områden och gränser

Bottenhavet

T&P	Kort	Bottenhavet
6(T)/2025 ↗	42, 125	Björneborg. Vetenskär. Underrättelsen upprepas. Säkerhetsanordningar
127(T)/2025 ↗	45, 46, 815, 816	Korsnäs. Mätutrustning på havsbotten. Hinder

Kvarken

T&P	Kort	Kvarken
238(T)/2022 ↗	48, 115, 921, F, M	Vasa. Vasklot. Underrättelsen upprepas. Säkerhetsanordningar
247(T)/2024 ↗	48, 820, 956, 957	Vasa. Johansson. Säkerhetsanordningar
262(T)/2024 ↗	48, 115, 820	Vasa. Vasklot. (N2000) (BSCD2000). Säkerhetsanordningar. Farledsområden
279(T)/2024 ↗	48, 115, 820, 957, 8061, 8065	Vasa. Vasklot. Säkerhetsanordningar. Farledsområden
79(T)/2025 ↗	48, 115, 820, 956, 957	Vasa. Muddringsarbeten. Områden och gränser
112(T)/2025 ↗	48, 115, 820, 956, 957	Vasa hamn. Farleden till Vasa. Områden och gränser

Bottenviken

T&P	Kort	Bottenviken
145(T)/2024 ↗	57, 846, 958, 8071	Karlö. Brobyggnadsarbeten. Områden och gränser
164(T)/2024 ↗	57, 119, 846	Uleåborg. Pikisaari. Farleder
3(T)/2025 ↗	57, 60, 848, 958	Utanför Uleåborg. SV om fyren Oulu 1...Virtuell AIS. Säkerhetsanordningar
83(T)/2025 ↗	57, 846	Karlö. Båtpassager vid broarna i Riutunkari och Huikku.
104(T)/2025 ↗	55, 119, 838, 839	Brahestads hamn. Muddringsarbeten. Områden och gränser
117(T)/2025 ↗	59, 854	Utanför Torneå. Underhåll av säkerhetsanordningar. Säkerhetsanordningar

Vuoksens vattendrag

T&P	Kort	Vuoksens vattendrag
214(T)/2020 ↗		Leppävirta. Hyvärilä. Säkerhetsanordningar
64(T)/2025 ↗	L	Villmanstrand. Muukonsaari. Säkerhetsanordningar
72(T)/2025 ↗	M	Varkaus. Kortesaaret. Säkerhetsanordningar

Kymmene älvs vattendrag

T&P	Kort	Kymmene älvs vattendrag
-	-	

Kumo älvs vattendrag

T&P	Kort	Kumo älvs vattendrag
-	-	

Ule älvs vattendrag

T&P	Kort	Ule älvs vattendrag
-	-	

Paatsjoki vattendrag

T&P	Kort	Paatsjoki vattendrag
-	-	

Saima kanal

T&P	Kort	Saima kanal
-	-	

Norra Östersjön

T&P	Kort	Norra Östersjön
11(T)/2024 ↗	952, 953, 954	Dagö. Tahkuna. Fyren Lehtma släckt. Säkerhetsanordningar

Upplysningar

T&P	Kort	Upplysningar
137(T)/2023 ↗		Helsingfors. Högholmen. Brobyggnadsarbeten. Begränsningar i sjötrafiken.
102(T)/2024 ↗		Pargas. Hessund. Brobyggnadsarbeten.
86(T)/2025 ↗		Helsingfors. Hästnäs sund.