



Tiedonantoja merenkulkijoille

TM 17/2025

Tiedonannot: 140 - 152 / 20.06.2025



Sisällysluettelo

Otsikko	Sivu
Indeksi alueittain	2
Karttaindeksi	3
Suomenlahti	4
Saaristomeri	9
Selkämeri	11
Perämeri	13
Kokemäenjoen vesistö	15
Tiedotuksia	16
Voimassa olevat Ennakko- (P) ja Tilapäiset- (T) - tiedonannot (19.06.2025)	19

Indeksi alueittain

Suomenlahti

Kartat

*140/2025	17, 952, A
*141/2025	18, 192, A, B
*142/2025	18, 192, A, B
*143(T)/2025	18, 191, A, B
*144/2025	14, A

Saaristomeri

Kartat

*145/2025	24, D
*146/2025	26, 190, D

Selkämeri

Kartat

*147/2025	41, 127, 805, 806
*148/2025	45, 46, 815, 816

Perämeri

Kartat

*149/2025	53, 117, 836, 957, 8061, 8071
-----------	-------------------------------

Kokemäenjoen vesistö

Kartat

*150/2025	516
-----------	-----

Tiedotuksia

Kartat

*151/2025	
*152/2025	

Karttaindeksi

Kartat	Tiedonannot
14	*144/2025
17	*140/2025
18	*141/2025, *142/2025, *143(T)/2025
24	*145/2025
26	*146/2025
41	*147/2025
45	*148/2025
46	*148/2025
53	*149/2025
117	*149/2025
127	*147/2025
190	*146/2025
191	*143(T)/2025
192	*141/2025, *142/2025
516	*150/2025
805	*147/2025
806	*147/2025
815	*148/2025
816	*148/2025
836	*149/2025
952	*140/2025
957	*149/2025
8061	*149/2025
8071	*149/2025
A	*140/2025, *141/2025, *142/2025, *143(T)/2025, *144/2025
B	*141/2025, *142/2025, *143(T)/2025
D	*145/2025, *146/2025

Suomenlahti


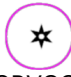


*140/2025

2025-06-17

Suomi. Suomenlahti. Porvoon edusta. Porvoon majakka toiminnassa.
Turvalaitteet

Kartat	Edellinen
17	(INT 1249) 105/2025 ↗
952	135/2025 ↗
A/INDEX, A621, A623, A624	130/2025 ↗

Kumotaan: 238(T)/2024 [↗](#)

1	17, 952, A/INDEX, A621, A623, A624			
Muuta				
	PORVOON MAJAKKA FI.WRG.2s (exting) Racon (T) (not in use)	PORVOON MAJAKKA FI.WRG.2s Racon (T)	60°05.59'N	25°35.83'E
				294 (C5239.4)

(Traficom, Helsinki/Helsingfors 2025)



*141/2025

2025-06-17

Suomi. Suomenlahti. Helsinki. Vuosaari. Poistetut erikoismerkit.
Turvalaitteet. Alueet ja rajat

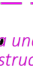

Kartat	Edellinen
18	(INT 1250) 130/2025 ↗
192	(INT 1160) 281/2024 ↗
A625	140/2025 ↗
B625	139/2025 ↗

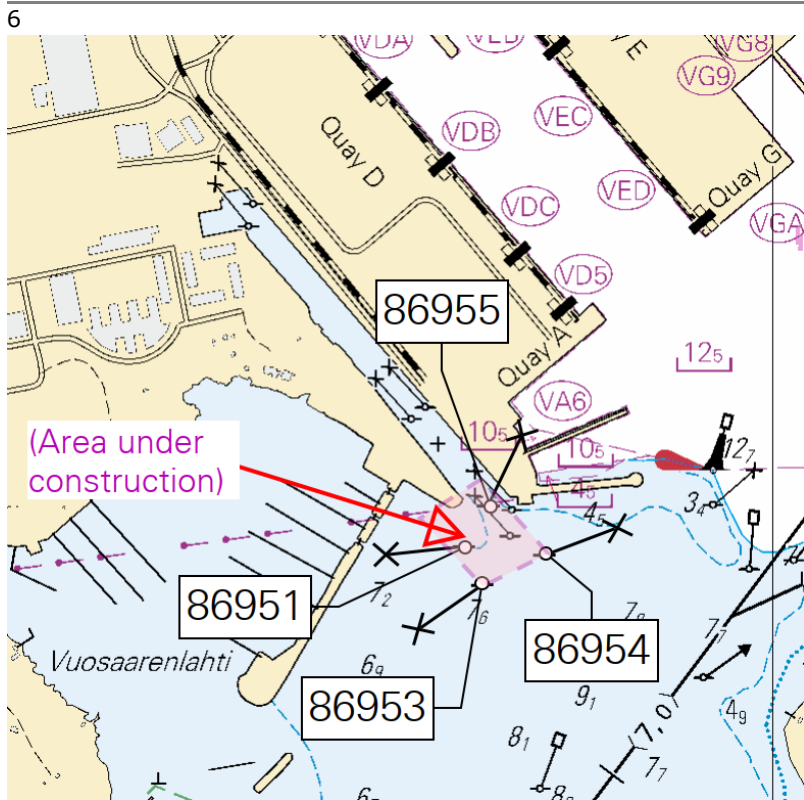
Kumotaan: 304(T)/2021 [↗](#)

1	18, 192, A625, B625			
Poista			60°12.463'N	25°11.431'E
				86951
2	18, 192, A625, B625			
Poista			60°12.431'N	25°11.492'E
				86953

3		18, 192, A625, B625			
Poista			60°12.459'N	25°11.563'E	86954

4		18, 192, A625, B625			
Poista			60°12.497'N	25°11.489'E	86955

5		18, 192, A625, B625			
Poista	 	Ks. kuva.	60°12.48'N	25°11.47'E	



Kuva viitteeksi, karttaotteet ei merikartan mittakaavassa.

(Helsingin kaupunki, Helsingfors stad 2025)








*142/2025

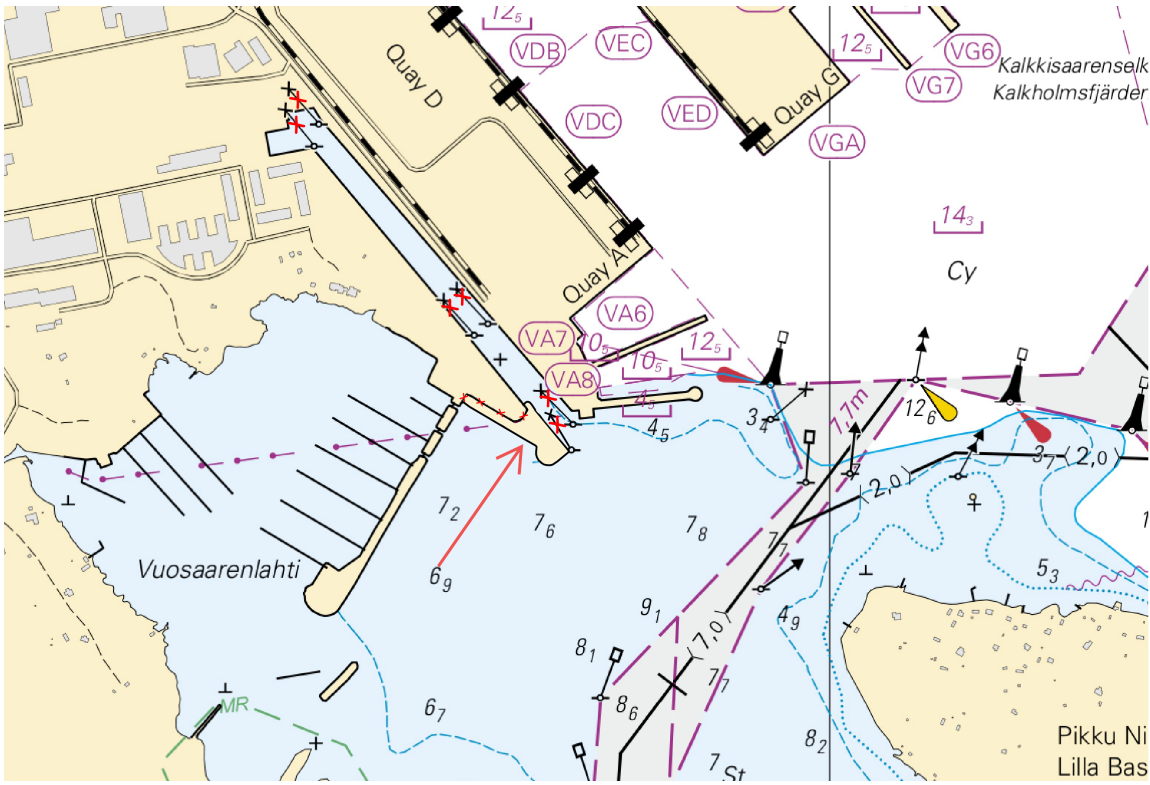
2025-06-17

Suomi. Suomenlahti. Helsinki. Vuosaari. Turvalaitteet. Karttamerkintä

Kartat	Edellinen
18	(INT 1250) 141/2025 ↗
192	(INT 1160) 141/2025 ↗
A625	141/2025 ↗
B625	141/2025 ↗

Viittaa: 141/2025 [↗](#)

1	18, 192, A625, B625			
Poista		60°12.470'N	25°11.527'E	75698
2	18, 192, A625, B625			
Poista		60°12.493'N	25°11.530'E	75699
3	18, 192, A625, B625			
Poista		60°12.574'N	25°11.349'E	75695
4	18, 192, A625, B625			
Poista		60°12.585'N	25°11.374'E	75696
5	18, 192, A625, B625			
Poista		60°12.746'N	25°11.056'E	75693
6	18, 192, A625, B625			
Poista		60°12.767'N	25°11.064'E	75694
7	18, 192, A625, B625			
Lisää		Rantaviivamuutokset seuraavien pisteiden välille:	(1) 60°12.510'N 25°11.314'E	(2) 60°12.470'N 25°11.452'E
			(3) 60°12.455'N 25°11.462'E	(4) 60°12.453'N 25°11.504'E
			(5) 60°12.468'N 25°11.537'E	(6) 60°12.519'N 25°11.450'E
			(7) 60°12.514'N 25°11.433'E	



Kuva viitteeksi, karttaotteet ei merikartan mittakaavassa.

(Traficom, Helsinki/Helsingfors 2025)

*143(T)/2025

2025-06-19

Suomi. Suomenlahti. Helsinki. Vallisaaren E -puoli. Tilapäisesti poistettu tutkamerkki. Turvalaitteet

Kartat		Edellinen
18	(INT 1250)	142/2025 ↗
191	(INT 1159)	130/2025 ↗
A626		142/2025 ↗
B626		142/2025 ↗

Ajankohta: vk 26 - n. 31.8.2025 asti

1

Kunnostustöiden aikana tutkamerkin koko rakenne on poistettu.

2

18, 191, A626, B626

Poista



60°07.295'N 25°00.541'E 11579, (C5201)

(Traficom, Helsinki/Helsingfors 2025)

*144/2025

2025-06-19

Suomi. Suomenlahti. Kotka. Kirkonmaa. Turvalaitteet

Kartat

14

(INT 1246)

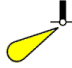
Edellinen

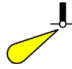
15/2025 [↗](#)

A610, A610.1

143/2025 [↗](#)

Viittaa:69/2023 [↗](#)

1			14, A610, A610.1				
Muuta	↓	→	 Alempi (56,6°-62,6°)	60°24.296'N	27°00.905'E	529	
		→	KIRKONMAANSAARI				
			Q				

2			14, A610, A610.1				
Muuta	↓	→	 Ylempi (56,6°-62,6°)	60°24.309'N	27°00.949'E	530	
		→	KIRKONMAANSAARI				
		→	FFI.6s				

(Traficom, Helsinki/Helsingfors 2025)

Saaristomeri

*145/2025

2025-06-19

Suomi. Saaristomeri. Parainen. Borstö. Turvalaitteet

Kartat	Edellinen
24 (INT 1187) D711, D711.1	135/2025 ↗ 135/2025 ↗

1 24, D711, D711.1

Siirrä



Tarkistettu sijainti

Paikasta

59°51.781'N 21°58.907'E

Paikkaan

59°51.785'N 21°58.903'E

(Traficom, Helsinki/Helsingfors 2025)

*146/2025

2025-06-19

Suomi. Saaristomeri. Naantali. Naantalinsalmi. Turvalaitteet. Väylät

Kartat	Edellinen
26 (INT 1189) 190, 190.A (INT 1158) D706, D706.1	95/2025 ↗ 95/2025 ↗ 145/2025 ↗

1 26, 190, D706, D706.1

Lisää



60°27.540'N 22°01.718'E 89259

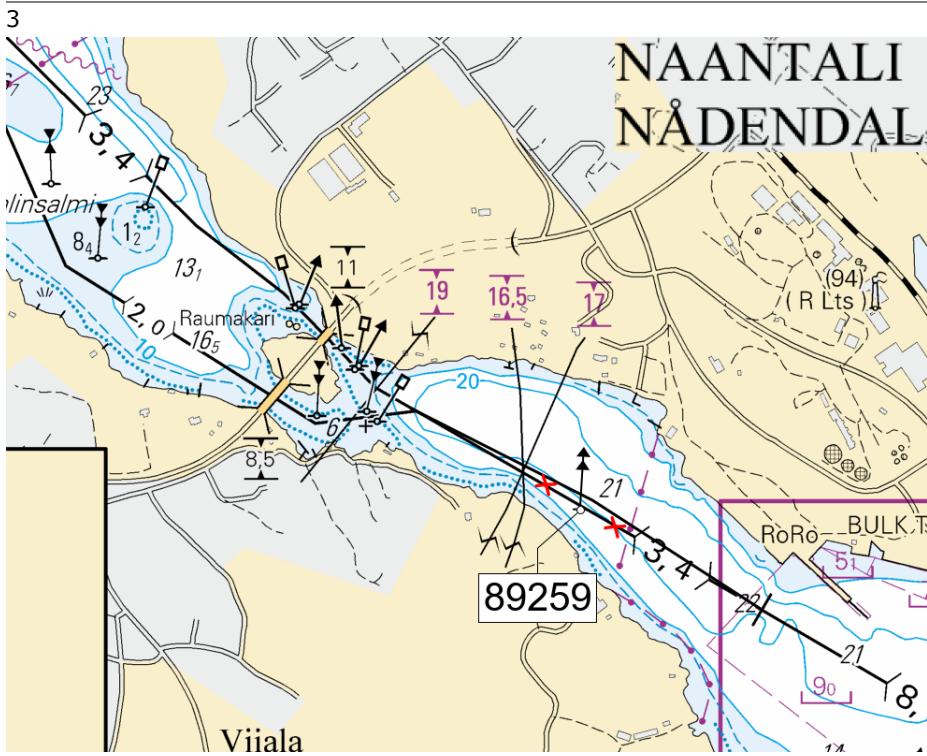
2 26, 190, 190.A, D706, D706.1

Lisää —(3,4)—

Seuraavien pisteiden välille: (1) 60°27.442'N 22°02.077'E

(2) 60°27.552'N 22°01.730'E

Poista vanha keskilinja (3) 60°27.645'N 22°01.358'E



Kuva viitteeksi, karttaotteet ei merikartan mittakaavassa.

(Traficom, Helsinki/Helsingfors 2025)

Selkämeri

*147/2025

2025-06-19

Suomi. Selkämeri. Rauma. Reksaari. Syvyystiedot

Kartat		Edellinen
41	(INT 1132)	80/2025 ↗
127	(INT 11321)	71/2025 ↗
805		80/2025 ↗
806.A		62/2025 ↗

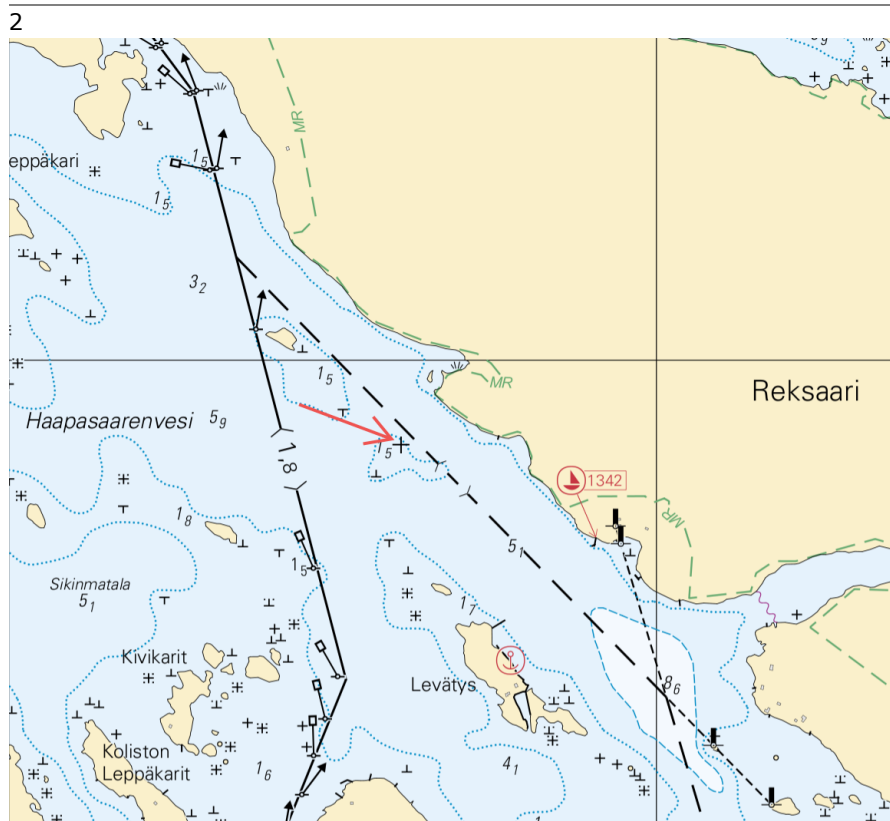
1 41, 127, 805, 806.A

Lisää



61°11.873'N

21°25.204'E



Kuva viitteeksi, karttaotteet ei merikartan mittakaavassa.

(Traficom, Helsinki/Helsingfors 2025)

*148/2025

2025-06-19

Suomi. Selkämeri. Korsnäs. Mittalaittet on poistettu. Esteet

Kartat		Edellinen
45	(INT 1136)	127/2025 ↗
46	(INT 1137)	127/2025 ↗
815		127/2025 ↗
816		127/2025 ↗

Kumotaan: 127(T)/2025 [↗](#)

1
Poista  Obstn 45, 46, 815, 816 62°39.780'N 20°35.160'E

2
Poista  Obstn 45, 46, 815, 816 62°47.700'N 20°44.688'E

3
Poista  Obstn 45, 46, 815, 816 62°45.000'N 21°00.000'E

(Partrac Ltd, 2025)

Perämeri

*149/2025

2025-06-19

Suomi. Perämeri. Kalajoki. Syvyytiedot. Väyläalueet

Kartat		Edellinen
53	(INT 1144)	99/2025 ↗
117.B	(INT 11431)	231/2024 ↗
836, 836.A		231/2024 ↗
957	(INT 1208)	112/2025 ↗
8061/INDEX		39/2025 ↗
8071/INDEX		63/2025 ↗

1	53, 117.B, 836, 836.A, 957, 8061/INDEX, 8071/INDEX	
Muuta	10,3 m	→ 10,2 m
	Seuraavien pisteiden välille:	(1) 64°15.52'N 23°32.24'E
		(2) 64°14.19'N 23°43.06'E

2	53, 117.B, 836, 836.A, 957, 8061/INDEX, 8071/INDEX	
Lisää	-----	
	Seuraavien pisteiden välille:	(1) 64°14.208'N 23°43.165'E
		(2) 64°14.180'N 23°42.955'E

3	53, 117.B, 836, 836.A, 957, 8061/INDEX, 8071/INDEX	
Muuta	10,3 m	→ 10,0 m
	Seuraavien pisteiden välille:	(1) 64°14.19'N 23°43.06'E
		(2) 64°13.94'N 23°43.24'E

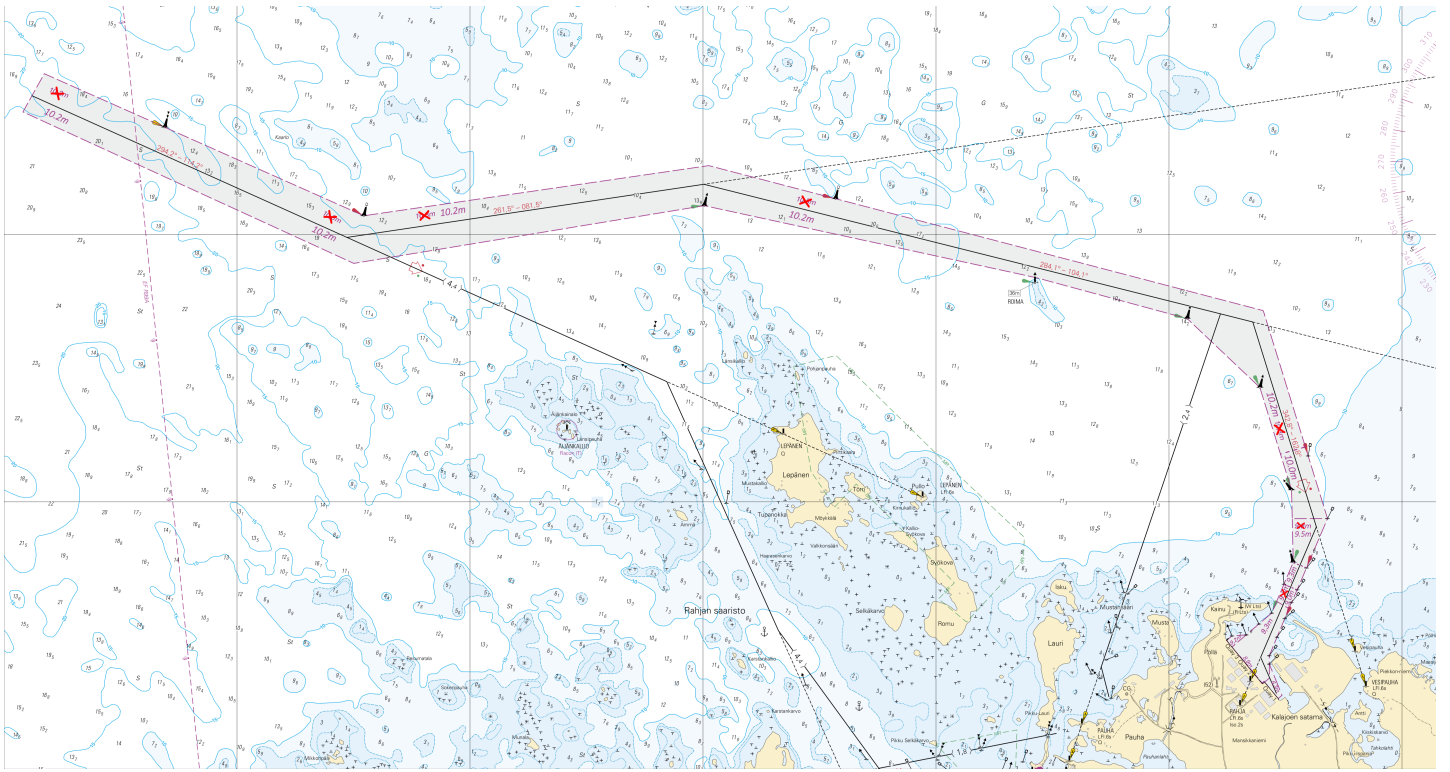
4	53, 117.B, 836, 836.A, 957, 8061/INDEX, 8071/INDEX	
Muuta	9,8 m	→ 9,5 m
	Seuraavien pisteiden välille:	(1) 64°13.94'N 23°43.24'E
		(2) 64°13.76'N 23°43.12'E

5	53, 117.B, 836, 836.A, 957, 8061/INDEX, 8071/INDEX	
Lisää	-----	
	Seuraavien pisteiden välille:	(1) 64°13.753'N 23°43.178'E
		(2) 64°13.775'N 23°43.064'E

6	53, 117.B, 836, 836.A, 957, 8061/INDEX, 8071/INDEX	
Muuta	9,8 m	→ 9,3 m
	Seuraavien pisteiden välille:	(1) 64°13.76'N 23°43.12'E
		(2) 64°13.68'N 23°43.04'E

7	53, 117.B, 836, 836.A, 957, 8061/INDEX, 8071/INDEX	
Lisää	-----	
	Seuraavien pisteiden välille:	(1) 64°13.671'N 23°43.100'E
		(2) 64°13.692'N 23°42.987'E

8	53, 117.B, 836, 836.A, 957, 8061/INDEX, 8071/INDEX	
Muuta	9,8 m	→ 9,0 m
	Seuraavien pisteiden välille:	(1) 64°13.68'N 23°43.04'E
		(2) 64°13.61'N 23°42.98'E



Kuva viitteeksi, karttaotteet ei merikartan mittakaavassa.



(Traficom, Helsinki/Helsingfors 2025)

Kokemäenjoen vesistö

*150/2025

2025-06-19

Suomi. Kokemäenjoen vesistö. Virrat. Keiturinsalmi. Kaapelit ja johdot

	Kartat		Edellinen
	516, 516.A		/
1	516, 516.A		
Poista		Seuraavien pisteiden väliltä:	(1) 62°15.323'N 23°42.740'E (2) 62°15.383'N 23°43.076'E
2	516, 516.A		
Poista			62°15.370'N 23°43.120'E

(Traficom, Helsinki/Helsingfors 2025)

Tiedotuksia

*151/2025

2025-06-19

Suomi. Uusia merikarttapainoksia. (N2000) (BSCD2000).

Kartat

Edellinen

Viittaa:84/2025 [↗](#)

1

Nimi	Oikaisupäivämäärä	Myyntipäivämäärä	Painos
Namn	Rättelsedatum	Utgivningsdatum	Upplaga
Name	Correction date	Release date	Edition
Merikarttasarja C (Ahvenanmaa)	30.4.2025	19.6.2025	2025
Sjökortsserie C (Åland)	30.4.2025	19.6.2025	2025
Chart folio C (Åland)	30.4.2025	19.6.2025	2025

(Traficom, Helsinki/Helsingfors 2025)

*152/2025

2025-06-19

Suomi. Merikarttojen uusi syvyyksien vertaustaso N2000 (BSCD2000).

Kartat

Edellinen

Viittaa:87/2025 [↗](#), 89/2025 [↗](#)

1

Merikartoille uusi syvyyksien vertaustaso N2000 (BSCD2000).

Merikartoilla ja vesiliikenteen väylillä siirrytään käyttämään Suomen valtakunnalliseen N2000 -korkeusjärjestelmään sidottua syvyyksien vertaustasoa. Nykyinen, merialueilla keskivedenkorkeuteen perustuva syvyyksien vertaustaso vaihdetaan maankuoreen sidottuun N2000 -vertaustasoon.

N2000 väylä- ja merikarttaudistus on osa Itämeren maiden yhteistä BSCD2000 (Baltic Sea Chart Datum 2000) -hanketta ja se yhtenäistää merikarttatiedon ja käytettävissä olevan vesisyvyyden tulkintaa koko Itämeren alueella. Siirtyminen uuteen vertaustasoon tulee vaikuttamaan merikartoilla esitettäviin syvyys- ja väylätietoihin. Muutos johtuu nykyisin käytössä olevan vertaustason (MSL) ja N2000-järjestelmän nollakohtan välisestä erosta. Kuva 3.

Yksi yhtenäinen vertaustaso

Merialueilla nykyinen merikarttojen ja väyliä vertaustaso on teoreettinen keskivesi MSL (Mean Sea Level) / MW (Mean Water). Teoreettisessa keskivedessä nollakohtana on vedenkorkeuden kyseisen vuoden keskiarvo, eli nollakohta on vaihtunut vuosittain joitakin millimetrejä. Uuden N2000-järjestelmän nollataso on sidottu kiinteästi maankuoreen, eikä siihen vaikuta maankohoaminen tai merenpinnan muutokset. Koska N2000 -järjestelmän nollataso on nykyisen meriveden keskivesipinnan (MSL) alapuolella, syvyyksilukemat kartoilla pienenevät vertaustason muutoksesta johtuen noin 10-20 cm alueesta riippuen, mutta vastaavasti vedenkorkeuslukemat ovat N2000-järjestelmässä saman verran suurempia: Käytettävissä oleva vesisyvyys ei siis muutu huomioitaessa N2000-korkeusjärjestelmässä ilmoitettava vedenkorkeustieto. Kuva 4.

Vedenkorkeuden merkitys käytettävissä olevaa syvyyttä ajatellen tulee korostumaan. Ilmatieteenlaitos on aloittanut syyskuussa 2021 vedenkorkeushavaintojen ja -ennusteiden esittämisen rinnakkain sekä N2000 -järjestelmässä että teoreettisen keskiveden suhteen (<https://www.ilmatieteenlaitos.fi/vedenkorkeus>).

Koska siirtymäaikana on käytössä sekä vanhan ja uuden järjestelmän mukaisia merikarttoja samanaikaisesti, on tärkeää varmistaa käytössä olevan kartan vertaustaso ja käyttää vastaavaa vedenkorkeuslukemaa. Merikarttojen tuoteluettelossa on aina ajantasainen tieto voimassaolevasta merikarttapainoksesta ja siinä käytetystä vertaustasosta.

Merikarttojen tuoteluettelo: <https://www.traficom.fi/fi/merikarttoituksen-tuoteluettelo>

Lisätietoa N2000 väylä- ja merikarttaudistuksesta: <https://www.traficom.fi/fi/liikenne/merenkulku/n2000-vayla-ja-merikarttaudistus/n2000-vayla-ja-merikarttaudistus>.

2

Uusi vesiväylien syvyyskäytäntöohje: https://www.traficom.fi/sites/default/files/media/file/SYVYYSOHJE_FI_2021_11_01.pdf

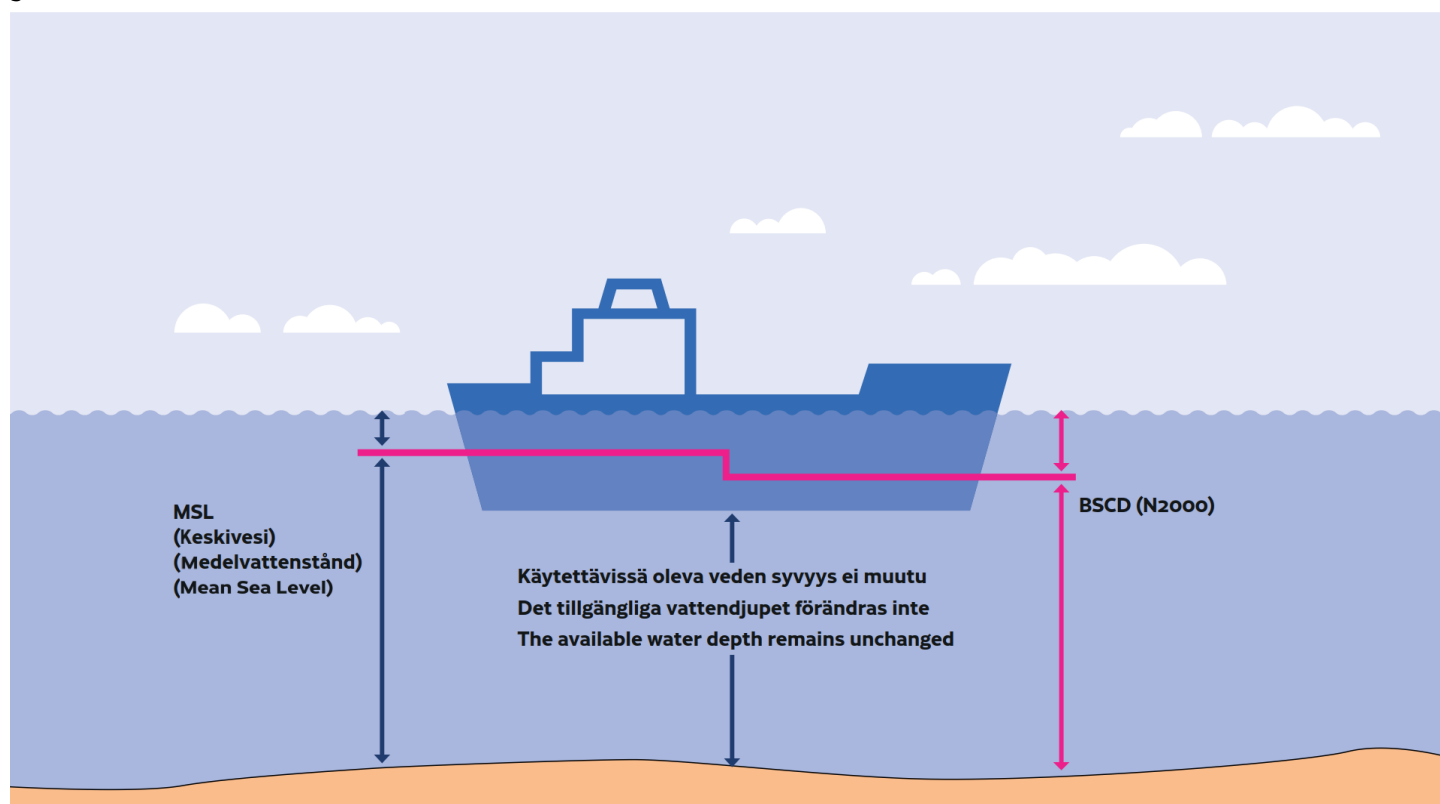
Suomen rannikon purjehdusopas: <https://www.traficom.fi/fi/asioi-kanssamme/sailing-directions-finnish-waters>

Väylätietojen esitystavan muutos S-57 ENC -kartoilla:

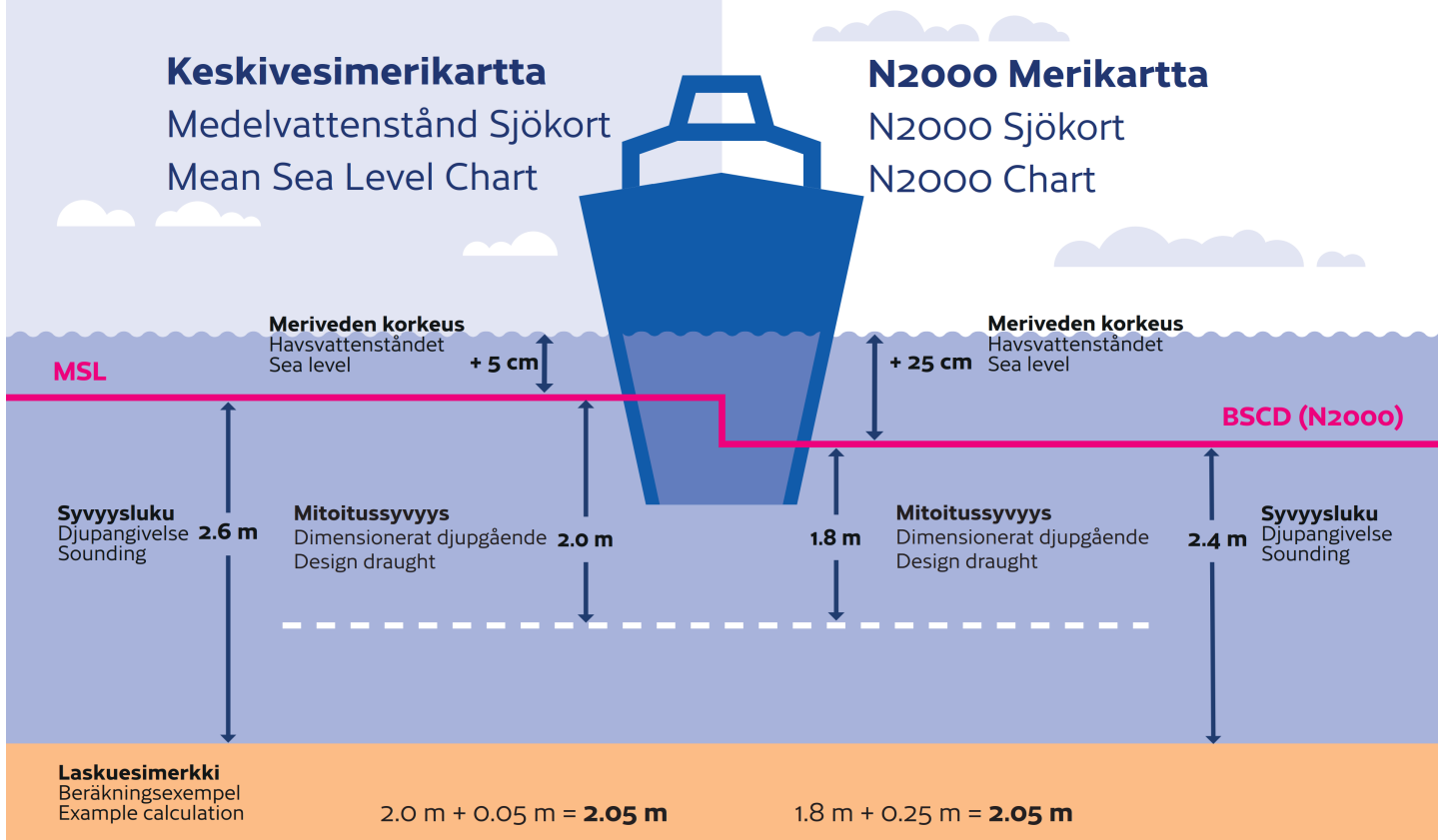
<https://www.traficom.fi/fi/ajankohtaista/vaylatietojen-esitystapa-muuttuu-suomalaisilla-s-57-enc-kartoilla>.

Väylien käyttö kauppamerenkulussa: <https://www.traficom.fi/fi/liikenne/merenkulku/vaylien-kaytto-kauppamerenkulussa>

3



Esimerkkikuva vertaustason vaikutuksista / Bild som exemplifierar referensnivåns inverkan / Figure illustrating the effect of the reference level



(Traficom, Helsinki/Helsingfors 2025)

Voimassa olevat Ennakko- (P) ja Tilapäiset- (T) - tiedonannot (19.06.2025)

Suomenlahti

T&P	Kartat	Suomenlahti
174(T)/2019 ☑	951	Iso Tytärsaaren KA -puoli. Esteet
296(T)/2020 ☑	17, 18, 191, 952, A, B	Helsinki. Sipoo. Alueet ja rajat
20(T)/2021 ☑	951, A	TSS OFF ROOSHER ISLAND. Majakka Rodser sammutettu...Turvalaitteet
228(T)/2021 ☑	951, A	Kulmamatala. Majakka Krestovjy sammutettu. Tiedonanto uusitaan. Turvalaitteet
65(T)/2022 ☑	A, S	Viipuri. Tuhoutunut loisto. Tiedonanto uusitaan. Turvalaitteet
66(T)/2022 ☑	A, S	Viipuri. Loiston valo poissa toiminnasta. Tiedonanto uusitaan. Turvalaitteet
86(T)/2022 ☑	18, 191, 952, A, B	Helsinki. Kruunuvuori. Rajoituksia vesiliikenteeseen. Väylät
90(T)/2022 ☑	951	Tiskolovo. Majakka Kajbolovo. Turvalaitteet
230(T)/2023 ☑	18, 191, A, B	Helsinki. Hernesaari. Turvalaitteet. Alueet ja rajat
194(T)/2024 ☑	18, 191, A, B	Helsinki. Sompasaari. Turvalaitteet
78(T)/2025 ☑	15, 16	Loviisa. Majakka Tiiskerin KA-puoli. ODAS -viitta. Turvalaitteet
103(T)/2025 ☑	951, 952	Majakkan Kallbådagrund Itä-puoli. Huoltotyöt. Alueet ja rajat
128(T)/2025 ☑	19, 20, 21, 132, 952, A, B	Hanko - Porkkala. Dynamic Messenger-harjoitus. Alueet ja rajat
129(T)/2025 ☑	952, A, B	Tallinnan edusta. Majakka Vahemadal sammutettu. Turvalaitteet
130(T)/2025 ☑	18, 191, A, B	Helsinki. Hernesaari. Tiedonanto uusitaan. Turvalaitteet
143(T)/2025 ☑	18, 191, A, B	Helsinki. Vallisaaren E -puoli...Turvalaitteet

Saaristomeri

T&P	Kartat	Saaristomeri
189(T)/2023 ☑	26, D	Parainen. Kirjala...Rajoituksia vesiliikenteeseen. Alueet ja rajat
40(T)/2024 ☑	26, 190, D	Naantali. Raumakari...Kirkonsalmi. Tiedonanto uusitaan. Turvalaitteet
130(T)/2024 ☑	27, D	Parainen. Utön E -puoli. ODAS -poiju. Turvalaitteet
168(T)/2024 ☑	25, 26, 37, D	Parainen. Seili. ODAS-pojju. Turvalaitteet
239(T)/2024 ☑	27, 167, D	Utön E -puoli. Söderdjupet. Mittalaitteita pohjassa. Alueet ja rajat
267(T)/2024 ☑	26, 190, D	Turun satama. Rakennustyöt. Alueet ja rajat

Ahvenanmeri

T&P	Kartat	Ahvenanmeri
97(T)/2025 ↗	32, 160, C	Maarianhamina. Lemströmin kanava...Tiedonanto uusitaan. Alueet ja rajat

Selkämeri

T&P	Kartat	Selkämeri
6(T)/2025 ↗	42, 125	Pori. Tahkoluoto. Tiedonanto uusitaan. Turvalaitteet

Merenkurkku

T&P	Kartat	Merenkurkku
238(T)/2022 ↗	48, 115, 921, F, M	Vaasa. Vaskiluoto. Tiedonanto uusitaan. Turvalaitteet
247(T)/2024 ↗	48, 820, 956, 957	Vaasa. Johansson. Turvalaitteet
262(T)/2024 ↗	48, 115, 820	Vaasa. Vaskiluoto. (N2000) (BSCD2000). Turvalaitteet. Väyläalueet
279(T)/2024 ↗	48, 115, 820, 957, 8061, 8065	Vaasa. Vaskiluoto. Turvalaitteet. Väyläalueet
79(T)/2025 ↗	48, 115, 820, 956, 957	Vaasa. Ruoppaustyöt. Alueet ja rajat
112(T)/2025 ↗	48, 115, 820, 956, 957	Vaasan satama. Vaasan väylä. Alueet ja rajat

Perämeri

T&P	Kartat	Perämeri
145(T)/2024 ↗	57, 846, 958, 8071	Hailuoto. Sillanrakennustyöt. Alueet ja rajat
164(T)/2024 ↗	57, 119, 846	Oulu. Pikisaari. Väylät
3(T)/2025 ↗	57, 60, 848, 958	Oulun edusta. Majakan Oulu 1 LO -puoli...Virtuaali AIS. Turvalaitteet
83(T)/2025 ↗	57, 846	Hailuoto. Riutunkarin sekä Huikun sillan veneilyaukot.
104(T)/2025 ↗	55, 119, 838, 839	Raahen satama. Ruoppaustyöt. Alueet ja rajat
117(T)/2025 ↗	59, 854	Tornion edusta. Turvalaitteiden huoltotyöt. Turvalaitteet

Vuoksen vesistö

T&P	Kartat	Vuoksen vesistö
214(T)/2020 ↗		Leppävirta. Hyvärilä. Turvalaitteet
64(T)/2025 ↗	L	Lappeenranta. Muukonsaari. Turvalaitteet
72(T)/2025 ↗	M	Varkaus. Kortesaaret. Turvalaitteet

Kymijoen vesistö

T&P	Kartat	Kymijoen vesistö
-	-	

Kokemäenjoen vesistö

T&P	Kartat	Kokemäenjoen vesistö
-	-	

Oulujoen vesistö

T&P	Kartat	Oulujoen vesistö
-	-	

Paatsjoen vesistö

T&P	Kartat	Paatsjoen vesistö
-	-	

Saimaan kanava

T&P	Kartat	Saimaan kanava
-	-	

Pohjoinen Itämeri

T&P	Kartat	Pohjoinen Itämeri
11(T)/2024 ↗	952, 953, 954	Hiidenmaa. Tahkuna. Loisto Lehtma sammutettu. Turvalaitteet

Tiedotuksia

T&P	Kartat	Tiedotuksia
137(T)/2023 ↗		Helsinki. Korkeasaari. Sillanrakennustyöt. Rajoituksia vesiliikenteeseen.
102(T)/2024 ↗		Parainen. Hessund. Sillanrakennustyöt.
86(T)/2025 ↗		Helsinki. Hevossalmi.