



# Underrättelser för sjöfarande

## UfS 17/2025

Notiser: 140 - 152 / 20.06.2025



# Innehållsförteckning

<b>Titel</b>	<b>Sida</b>
Index enligt område	2
Kortindex	3
Finska viken	4
Skärgårdshavet	9
Bottenhavet	11
Bottenviken	13
Kumo älvs vattendrag	15
Upplysningar	16
Preliminära (P) och Tillfälliga (T) notiser i kraft (19.06.2025)	19

# Index enligt område

## Finska viken

## Kort

*140/2025	17, 952, A
*141/2025	18, 192, A, B
*142/2025	18, 192, A, B
*143(T)/2025	18, 191, A, B
*144/2025	14, A

## Skärgårdshavet

## Kort

*145/2025	24, D
*146/2025	26, 190, D

## Bottenhavet

## Kort

*147/2025	41, 127, 805, 806
*148/2025	45, 46, 815, 816

## Bottenviken

## Kort

*149/2025	53, 117, 836, 957, 8061, 8071
-----------	-------------------------------

## Kumo älvs vattendrag

## Kort

*150/2025	516
-----------	-----

## Upplysningar

## Kort

*151/2025	
*152/2025	

# Kortindex

<b>Kort</b>	<b>Notiser</b>
14	*144/2025
17	*140/2025
18	*141/2025, *142/2025, *143(T)/2025
24	*145/2025
26	*146/2025
41	*147/2025
45	*148/2025
46	*148/2025
53	*149/2025
117	*149/2025
127	*147/2025
190	*146/2025
191	*143(T)/2025
192	*141/2025, *142/2025
516	*150/2025
805	*147/2025
806	*147/2025
815	*148/2025
816	*148/2025
836	*149/2025
952	*140/2025
957	*149/2025
8061	*149/2025
8071	*149/2025
A	*140/2025, *141/2025, *142/2025, *143(T)/2025, *144/2025
B	*141/2025, *142/2025, *143(T)/2025
D	*145/2025, *146/2025

# Finska viken

\*140/2025



2025-06-17

Finland. Finska viken. Utanför Borgå. Fyren Porvoon majakka i funktion. Säkerhetsanordningar

Kort	Föregående
17	(INT 1249) 105/2025 <a href="#">↗</a>
952	135/2025 <a href="#">↗</a>
A/INDEX, A621, A623, A624	130/2025 <a href="#">↗</a>

Utgår: 238(T)/2024 [↗](#)

---

1	17, 952, A/INDEX, A621, A623, A624				
Ändra					
	PORVOON MAJAKKA FI.WRG.2s (exting) Racon (T) (not in use)	PORVOON MAJAKKA FI.WRG.2s Racon (T)	→	→	
			60°05.59'N	25°35.83'E	294 (C5239.4)

(Traficom, Helsinki/Helsingfors 2025)

---

---

\*141/2025



2025-06-17

Finland. Finska viken. Helsingfors. Nordsjö. Indragna specialmärken. Säkerhetsanordningar. Områden och gränser

Kort	Föregående
18	(INT 1250) 130/2025 <a href="#">↗</a>
192	(INT 1160) 281/2024 <a href="#">↗</a>
A625	140/2025 <a href="#">↗</a>
B625	139/2025 <a href="#">↗</a>

Utgår: 304(T)/2021 [↗](#)

---

1	18, 192, A625, B625				
Stryk			60°12.463'N	25°11.431'E	86951
2	18, 192, A625, B625				
Stryk			60°12.431'N	25°11.492'E	86953










\*142/2025

2025-06-17

Finland. Finska viken. Helsingfors. Nordsjö. Säkerhetsanordningar.  
Kartmarkering

Kort	Föregående
18	(INT 1250) 141/2025 <a href="#">↗</a>
192	(INT 1160) 141/2025 <a href="#">↗</a>
A625	141/2025 <a href="#">↗</a>
B625	141/2025 <a href="#">↗</a>

Refererar: 141/2025 [↗](#)

1	18, 192, A625, B625			
Stryk			60°12.470'N 25°11.527'E	75698
2	18, 192, A625, B625			
Stryk			60°12.493'N 25°11.530'E	75699
3	18, 192, A625, B625			
Stryk			60°12.574'N 25°11.349'E	75695
4	18, 192, A625, B625			
Stryk			60°12.585'N 25°11.374'E	75696
5	18, 192, A625, B625			
Stryk			60°12.746'N 25°11.056'E	75693
6	18, 192, A625, B625			
Stryk			60°12.767'N 25°11.064'E	75694
7	18, 192, A625, B625			
Inför		Ändrad strandlinje mellan följande positioner:	(1) 60°12.510'N 25°11.314'E (2) 60°12.470'N 25°11.452'E (3) 60°12.455'N 25°11.462'E (4) 60°12.453'N 25°11.504'E (5) 60°12.468'N 25°11.537'E (6) 60°12.519'N 25°11.450'E (7) 60°12.514'N 25°11.433'E	

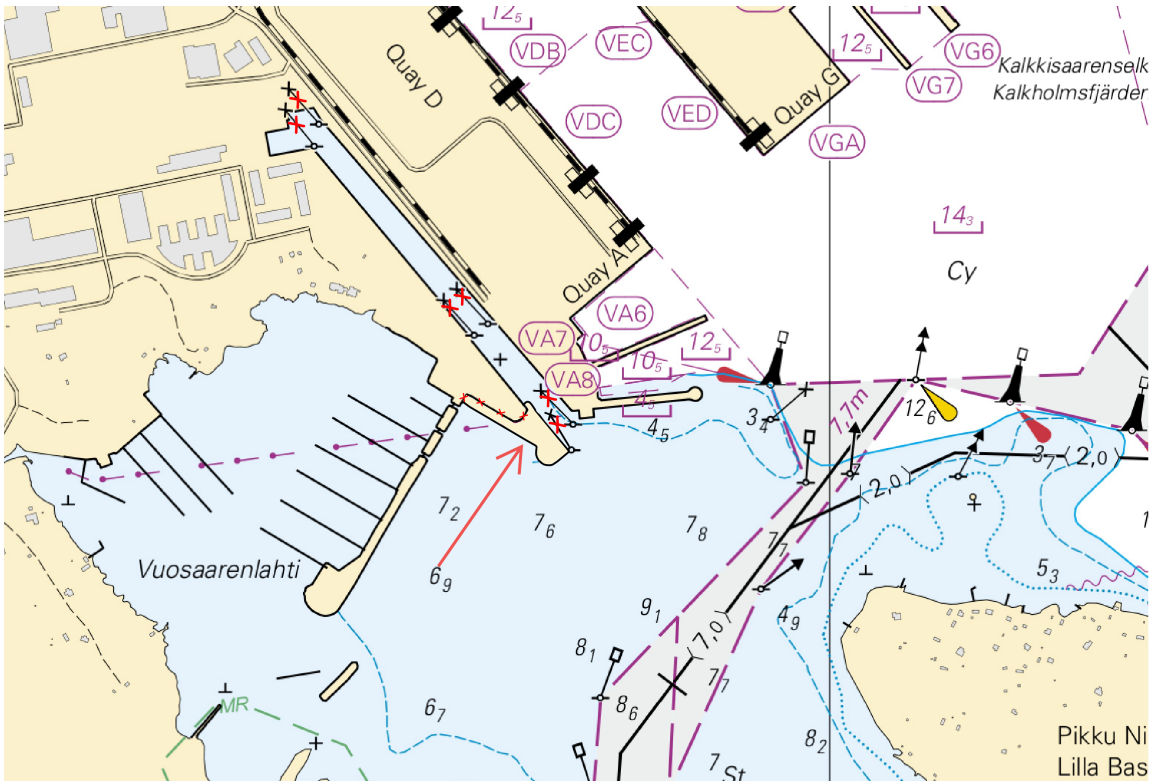


Bild för referens, kortutdrag inte i sjökortets skala.

(Traficom, Helsinki/Helsingfors 2025)

\*143(T)/2025

2025-06-19


Finland. Finska viken. Helsingfors. S om Skanslandet. Tillfälligt indraget radarmärke. Säkerhetsanordningar

Kort		Föregående
18	(INT 1250)	142/2025 <a href="#">↗</a>
191	(INT 1159)	130/2025 <a href="#">↗</a>
A626		142/2025 <a href="#">↗</a>
B626		142/2025 <a href="#">↗</a>

Tidpunkt: veckan 26 - till ca 31.8.2025

1  
Konstruktionselement av radarmärke har tagits bort under reparationsarbetet.

2  
18, 191, A626, B626

Stryk  
  
 KUGGENSTEN

60°07.295'N 25°00.541'E 11579, (C5201)

(Traficom, Helsinki/Helsingfors 2025)

\*144/2025

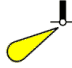
2025-06-19

Finland. Finska viken. Kotka. Kirkonmaa. Säkerhetsanordningar

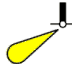
Kort		Föregående
14	(INT 1246)	15/2025 <a href="#">↗</a>
A610, A610.1		143/2025 <a href="#">↗</a>

Refererar:69/2023 [↗](#)

---

1			14, A610, A610.1			
Ändra	↓	→	 Nedre (56,6°-62,6°)	60°24.296'N	27°00.905'E	529
		→	KIRKONMAANSAARI			
		→	Q			

---

2			14, A610, A610.1			
Ändra	↓	→	 Övre (56,6°-62,6°)	60°24.309'N	27°00.949'E	530
		→	KIRKONMAANSAARI			
		→	FFI.6s			

(Traficom, Helsinki/Helsingfors 2025)

---

---

# Skärgårdshavet

\*145/2025

2025-06-19

Finland. Skärgårdshavet. Pargas. Borstö. Säkerhetsanordningar

Kort		Föregående
24	(INT 1187)	135/2025 <a href="#">↗</a>
D711, D711.1		135/2025 <a href="#">↗</a>

1 24, D711, D711.1

Flytta



Position kontrollmätta

Från

59°51.781'N 21°58.907'E

Till

59°51.785'N 21°58.903'E

(Traficom, Helsinki/Helsingfors 2025)

\*146/2025

2025-06-19

Finland. Skärgårdshavet. Nådendal. Nådendals sund.  
Säkerhetsanordningar. Farleder

Kort		Föregående
26	(INT 1189)	95/2025 <a href="#">↗</a>
190, 190.A	(INT 1158)	95/2025 <a href="#">↗</a>
D706, D706.1		145/2025 <a href="#">↗</a>

1 26, 190, D706, D706.1

Inför



60°27.540'N 22°01.718'E 89259

2 26, 190, 190.A, D706, D706.1

Inför  $\left\langle 3,4 \right\rangle$

Mellan följande positioner: (1) 60°27.442'N 22°02.077'E

(2) 60°27.552'N 22°01.730'E

Stryk den tidigare mittlinjen (3) 60°27.645'N 22°01.358'E

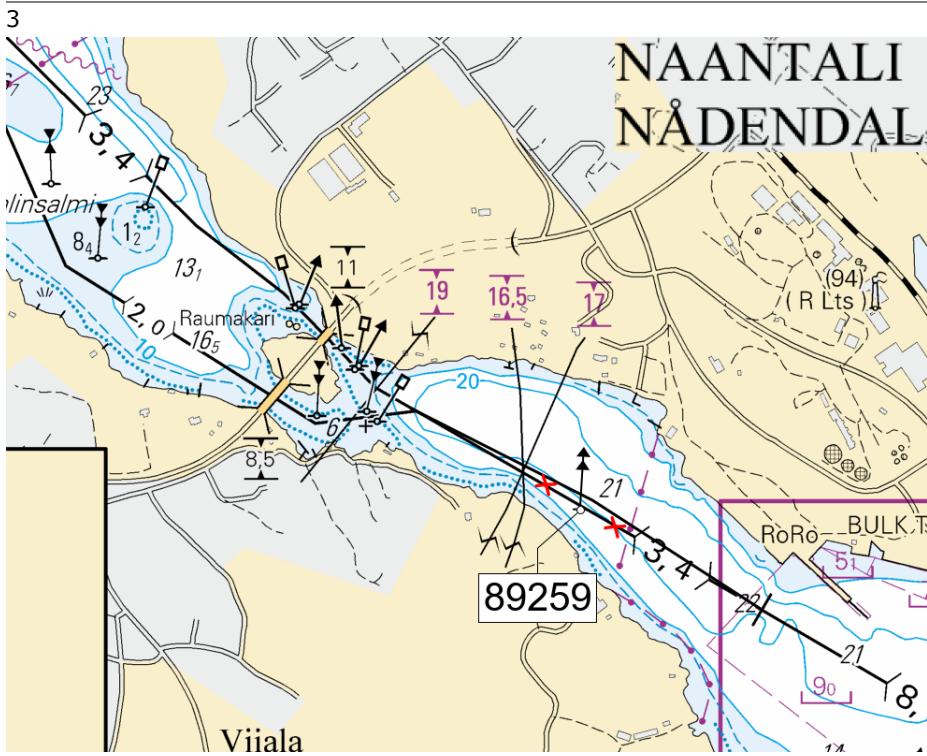


Bild för referens, kortutdrag inte i sjökortets skala.

(Traficom, Helsinki/Helsingfors 2025)

# Bottenhavet

\*147/2025

2025-06-19

Finland. Bottenhavet. Raumo. Reksaari. Djup

Kort		Föregående
41	(INT 1132)	80/2025 <a href="#">↗</a>
127	(INT 11321)	71/2025 <a href="#">↗</a>
805		80/2025 <a href="#">↗</a>
806.A		62/2025 <a href="#">↗</a>

1 41, 127, 805, 806.A

Inför 

61°11.873'N 21°25.204'E

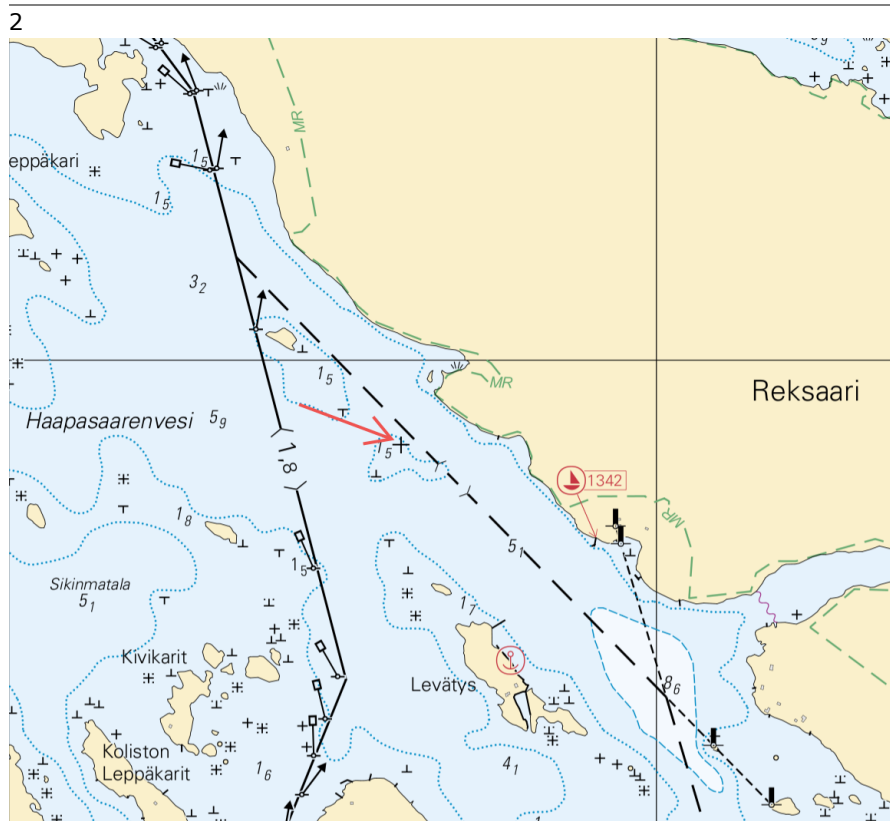


Bild för referens, kortutdrag inte i sjökortets skala.

(Traficom, Helsinki/Helsingfors 2025)

\*148/2025


2025-06-19

Finland. Bottenhavet. Korsnäs. Mätutrustning har indragits. Hinder


Kort	Föregående
45	(INT 1136) 127/2025 <a href="#">↗</a>
46	(INT 1137) 127/2025 <a href="#">↗</a>
815	127/2025 <a href="#">↗</a>
816	127/2025 <a href="#">↗</a>

Utgår: 127(T)/2025 [↗](#)


---

1	45, 46, 815, 816		
Stryk		62°39.780'N	20°35.160'E
	Obstn		

---

2	45, 46, 815, 816		
Stryk		62°47.700'N	20°44.688'E
	Obstn		

---

3	45, 46, 815, 816		
Stryk		62°45.000'N	21°00.000'E
	Obstn		

(Partrac Ltd, 2025)

---

---









# Bottenviken

\*149/2025

2025-06-19

Finland. Bottenviken. Kalajoki. Djup. Farledsområden

Kort	Föregående
53	(INT 1144) 99/2025 <a href="#">↗</a>
117.B	(INT 11431) 231/2024 <a href="#">↗</a>
836, 836.A	231/2024 <a href="#">↗</a>
957	(INT 1208) 112/2025 <a href="#">↗</a>
8061/INDEX	39/2025 <a href="#">↗</a>
8071/INDEX	63/2025 <a href="#">↗</a>

1	53, 117.B, 836, 836.A, 957, 8061/INDEX, 8071/INDEX
Ändra 10,3 m  10,2 m	Mellan följande positioner: (1) 64°15.52'N 23°32.24'E (2) 64°14.19'N 23°43.06'E
2	53, 117.B, 836, 836.A, 957, 8061/INDEX, 8071/INDEX
Inför 	Mellan följande positioner: (1) 64°14.208'N 23°43.165'E (2) 64°14.180'N 23°42.955'E
3	53, 117.B, 836, 836.A, 957, 8061/INDEX, 8071/INDEX
Ändra 10,3 m  10,0 m	Mellan följande positioner: (1) 64°14.19'N 23°43.06'E (2) 64°13.94'N 23°43.24'E
4	53, 117.B, 836, 836.A, 957, 8061/INDEX, 8071/INDEX
Ändra 9,8 m  9,5 m	Mellan följande positioner: (1) 64°13.94'N 23°43.24'E (2) 64°13.76'N 23°43.12'E
5	53, 117.B, 836, 836.A, 957, 8061/INDEX, 8071/INDEX
Inför 	Mellan följande positioner: (1) 64°13.753'N 23°43.178'E (2) 64°13.775'N 23°43.064'E
6	53, 117.B, 836, 836.A, 957, 8061/INDEX, 8071/INDEX
Ändra 9,8 m  9,3 m	Mellan följande positioner: (1) 64°13.76'N 23°43.12'E (2) 64°13.68'N 23°43.04'E
7	53, 117.B, 836, 836.A, 957, 8061/INDEX, 8071/INDEX
Inför 	Mellan följande positioner: (1) 64°13.671'N 23°43.100'E (2) 64°13.692'N 23°42.987'E
8	53, 117.B, 836, 836.A, 957, 8061/INDEX, 8071/INDEX
Ändra 9,8 m  9,0 m	Mellan följande positioner: (1) 64°13.68'N 23°43.04'E (2) 64°13.61'N 23°42.98'E

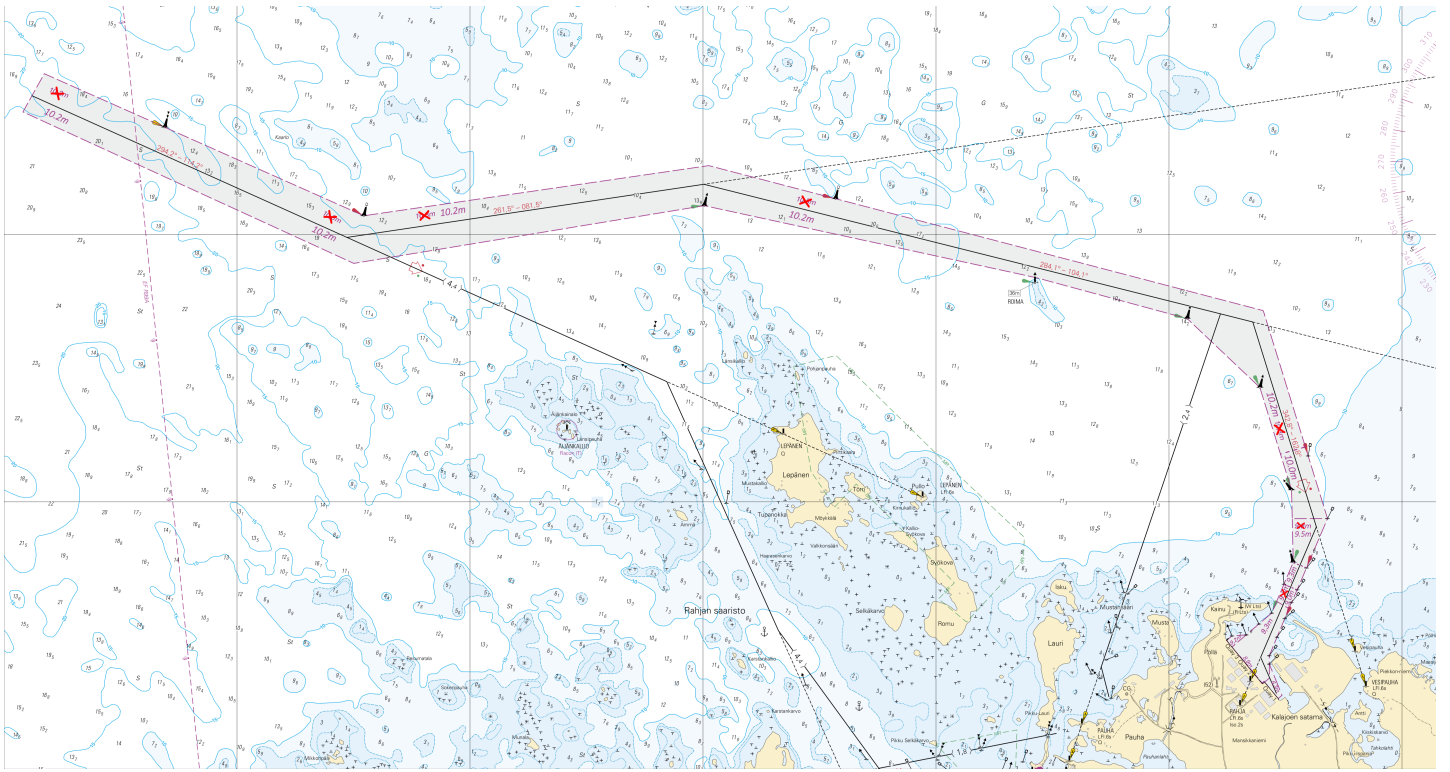


Bild för referens, kortutdrag inte i sjökortets skala.



(Traficom, Helsinki/Helsingfors 2025)

# Kumo älvs vattendrag

\*150/2025

2025-06-19

Finland. Kumo älvs vattendrag. Virdois. Keiturinsalmi. Kablar och rörledningar

	<b>Kort</b>	<b>Föregående</b>
	516, 516.A	/
1	516, 516.A	
Stryk	 Mellan följande positioner:	(1) 62°15.323'N 23°42.740'E (2) 62°15.383'N 23°43.076'E
2	516, 516.A	
Stryk		62°15.370'N 23°43.120'E

(Traficom, Helsinki/Helsingfors 2025)

# Upplysningar

\*151/2025

2025-06-19

Finland. Nya sjökortsupplagor. ( N2000 ) (BSCD2000).

**Kort**

**Föregående**

Refererar:84/2025 [↗](#)

1

Nimi	Oikaisupäivämäärä	Myyntipäivämäärä	Painos
Namn	Rättelsedatum	Utgivningsdatum	Upplaga
Name	Correction date	Release date	Edition
Merikarttasarja C (Ahvenanmaa)	30.4.2025	19.6.2025	2025
Sjökortsserie C (Åland)	30.4.2025	19.6.2025	2025
Chart folio C (Åland)	30.4.2025	19.6.2025	2025

(Traficom, Helsinki/Helsingfors 2025)

\*152/2025

2025-06-19

Finland. Ny referensnivå N2000 (BSCD2000) för vattendjupet på sjökort.

**Kort**

**Föregående**

Refererar:87/2025 [↗](#), 89/2025 [↗](#)

1

Ny referensnivå N2000 (BSCD2000) för vattendjupet på sjökort

En referensnivå för djupdata enligt det riksomfattande höjdsystemet N2000 tas i bruk för finländska sjökort och farleder. Den nuvarande referensnivån för uppgifter om djup som på havsområden grundar sig på medelvattenståndet ersätts med en referensnivå som är bunden till höjdsystemet N2000.

Den pågående farleds- och sjökortseformen N2000 är en del av Östersjöländernas gemensamma projekt BSCD2000 (Baltic Sea Chart Datum). Övergången till den nya referensnivån för djupuppgifter kommer att påverka hur djup- och farledsuppgifter anges i sjökorten. Ändringen som kommer att synas i sjökortens farleds- och djupuppgifter beror på skillnaden mellan referensnivå som används för närvarande (MSL) och nollpunkten i systemet N2000. Bilden 3.

En enhetlig referensnivå

På N2000-sjökortsprodukter anges uppgifterna om djup och farleder i höjdsystemet N2000, som är bundet till jordskorpan, i stället för de tidigare systemen med teoretiskt medelvatten MSL (Mean Sea Level) / MW (Mean Water) för havsområden. I det teoretiska medelvattenståndet är nollpunkten medelvärde av vattenståndet för året i fråga, dvs. nollpunkten har årligen förändrats några millimeter. Nollpunkten i det nya N2000 systemet är fast bunden till jordskorpan, opåverkad av landhöjning eller havsytan. Eftersom nollpunkten i N2000 systemet är under det nuvarande medelvattenståndet MSL, blir djupavläsningar cirka 10-20 cm mindre på sjökorten, beroende på området, på grund av förändringen i referensnivån.

Det tillgängliga vattendjupet förändras inte av att informationen om vattenståndet enligt N2000-systemet beaktas. Bilden 4.

Motsvarande höjning syns i vattenståndet, så mängden vatten som finns till förfogande ändras inte. Betydelsen av vattenståndet med tanke på det tillgängliga djupet kommer att öka. Meteorologiska institutet har sedan september 2021 publicerat observationer och prognoser för vattenståndet parallellt i förhållande till N2000 och MSL. (<https://sv.ilmatieteenlaitos.fi/vattenstandet>).

Eftersom det under övergångsperioden används samtidigt sjökort enligt både det gamla och det nya systemet, är det viktigt att säkerställa referensnivån på sjökortet som används och motsvarande vattenståndsvärde. I katalogen över sjökort i Finland finns alltid uppdaterad information om gällande sjökortsupplaga och den referensnivå som används i den.

Till katalog över sjökort: <https://www.traficom.fi/sv/katalog-over-sjokort-i-finland>

Ytterligare information om farleds- och sjökortsreformen N2000: <https://www.traficom.fi/sv/transport/sjofart/farleds-och-sjokortsreformen-n2000>.

---

2

En ny anvisning om principerna för tillämpning av farledsdjup: <https://fiho.fi/lnk/chdepth/sv>  
title="https://fiho.fi/lnk/chdepth/sv" target="\_blank"><https://fiho.fi/lnk/chdepth/sv>

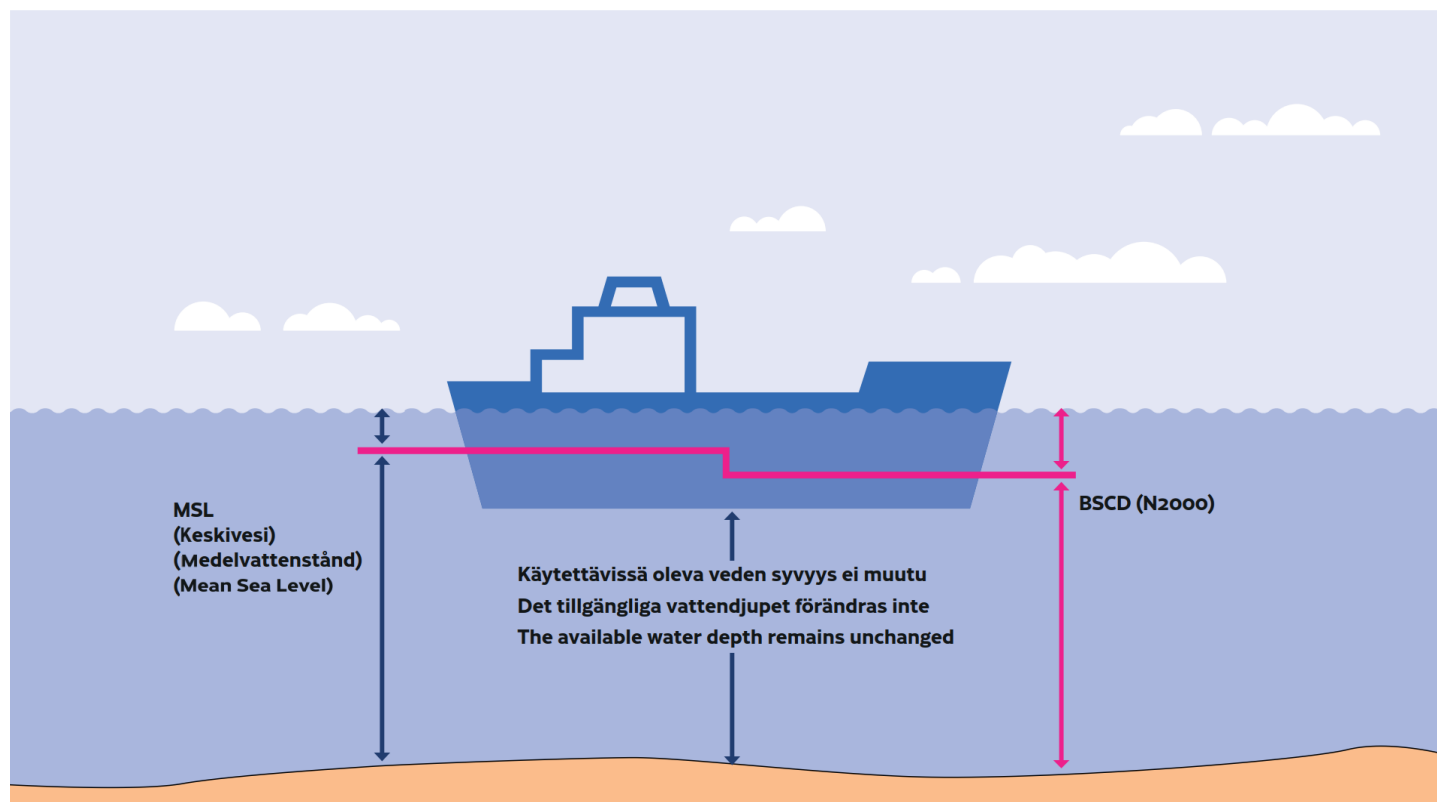
Publikationen Finsk kustlots: <https://fiho.fi/lnk/chdepth/sv> title="https://fiho.fi/lnk/chdepth/sv"  
target="\_blank"><https://fiho.fi/lnk/chdepth/sv> <https://fiho.fi/lnk/sd/sv>

Redovisning av farledsuppgifter på S-57 ENC-sjökort: <https://www.traficom.fi/sv/aktuellt/redovisning-av-farledsuppgifter-pa-s-57-enc-sjokort>.

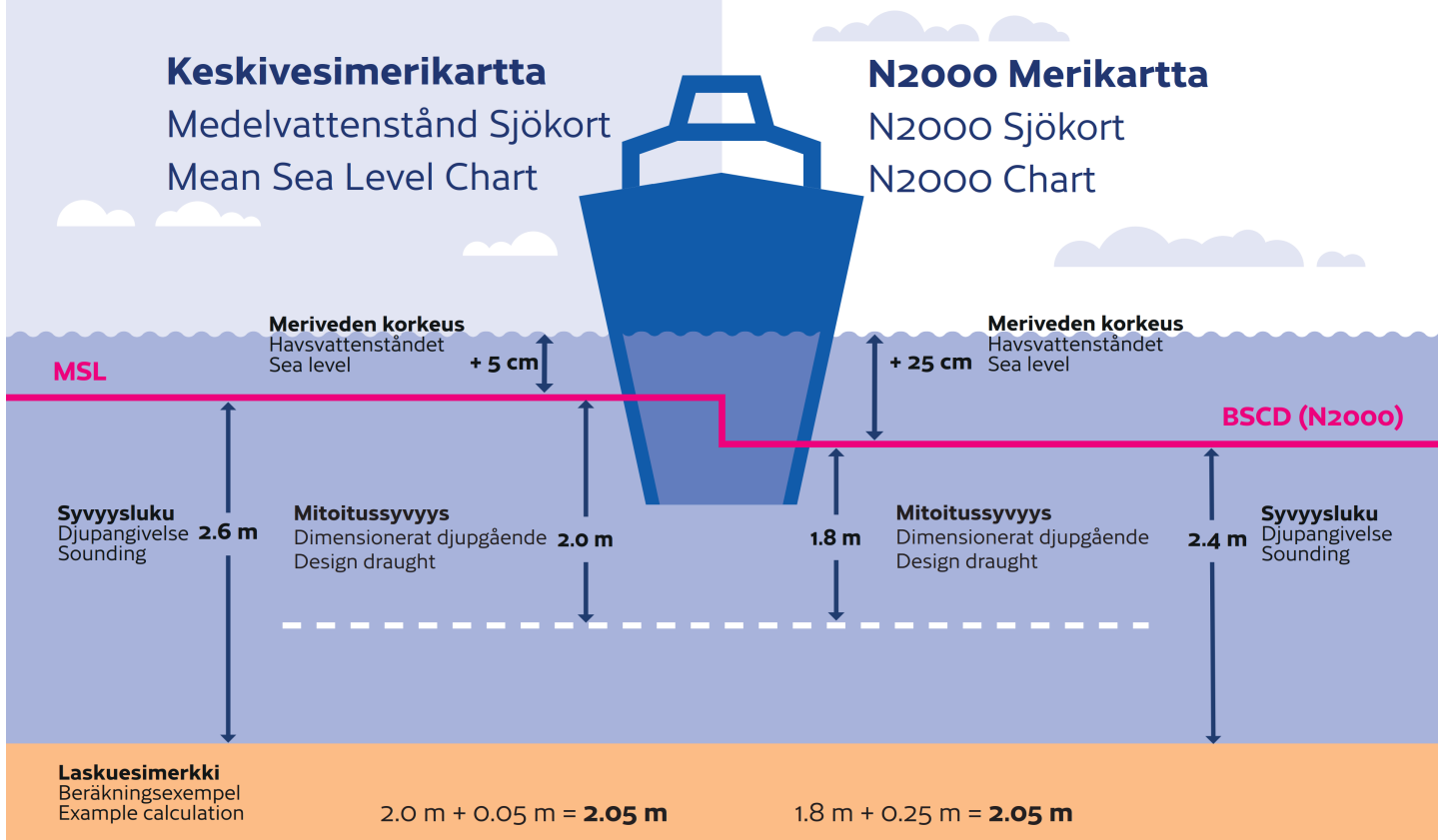
Användning av handelssjöfartens farleder: <https://www.traficom.fi/sv/transport/sjofart/anvandning-av-handelssjofartens-farled>

---

3



Esimerkkikuva vertaustason vaikutuksista / Bild som exemplifierar referensnivåns inverkan / Figure illustrating the effect of the reference level



(Traficom, Helsinki/Helsingfors 2025)

# Preliminära (P) och Tillfälliga (T) notiser i kraft (19.06.2025)

## Finska viken

T&P	Kort	Finska viken
174(T)/2019 <a href="#">☑</a>	951	SO om Bol'soj Tjuters. Hinder
296(T)/2020 <a href="#">☑</a>	17, 18, 191, 952, A, B	Helsingfors. Sibbo. Områden och gränser
20(T)/2021 <a href="#">☑</a>	951, A	TSS OFF ROOSHER ISLAND. Fyren Rodser släckt...Säkerhetsanordningar
228(T)/2021 <a href="#">☑</a>	951, A	Krestovjy. Fyren Krestovjy släckt...Säkerhetsanordningar
65(T)/2022 <a href="#">☑</a>	A, S	Viborg. Förstört sjömärke med fyrljus...Säkerhetsanordningar
66(T)/2022 <a href="#">☑</a>	A, S	Viborg. Ljuset på fyren ur bruk...Säkerhetsanordningar
86(T)/2022 <a href="#">☑</a>	18, 191, 952, A, B	Helsingfors. Kronberget. Begränsningar i sjötrafiken. Farleder
90(T)/2022 <a href="#">☑</a>	951	Tiskolovo. Fyren Kajbolovo. Säkerhetsanordningar
230(T)/2023 <a href="#">☑</a>	18, 191, A, B	Helsingfors. Ärtholmen. Säkerhetsanordningar. Områden och gränser
194(T)/2024 <a href="#">☑</a>	18, 191, A, B	Helsingfors. Sumparn. Säkerhetsanordningar
78(T)/2025 <a href="#">☑</a>	15, 16	Lovisa. SÖ om fyren Tiiskeri. ODAS prick. Säkerhetsanordningar
103(T)/2025 <a href="#">☑</a>	951, 952	O om fyren Kallbådgrund. Underhållsarbetet. Områden och gränser
128(T)/2025 <a href="#">☑</a>	19, 20, 21, 132, 952, A, B	Hangö - Porkala. Dynamic Messenger marinövning. Områden och gränser
129(T)/2025 <a href="#">☑</a>	952, A, B	Utanför Tallinn. Fyren Vahemadal släckt. Säkerhetsanordningar
130(T)/2025 <a href="#">☑</a>	18, 191, A, B	Helsingfors. Ärtholmen. Underrättelsen upprepas. Säkerhetsanordningar
143(T)/2025 <a href="#">☑</a>	18, 191, A, B	Helsingfors. S om Skanslandet...Säkerhetsanordningar

## Skärgårdshavet

T&P	Kort	Skärgårdshavet
189(T)/2023 <a href="#">☑</a>	26, D	Pargas. Kirjala...Begränsningar i sjötrafiken. Områden och gränser
40(T)/2024 <a href="#">☑</a>	26, 190, D	Nådendal. Raumakari...Underrättelsen upprepas. Säkerhetsanordningar
130(T)/2024 <a href="#">☑</a>	27, D	Pargas. S om Utö. ODAS-boj. Säkerhetsanordningar
168(T)/2024 <a href="#">☑</a>	25, 26, 37, D	Pargas. Sjalö. ODAS-boj. Säkerhetsanordningar
239(T)/2024 <a href="#">☑</a>	27, 167, D	S om Utö. Söderdjupet. Mätutrustning på havsbotten. Områden och gränser
267(T)/2024 <a href="#">☑</a>	26, 190, D	Åbo hamn. Byggnadsarbeten. Områden och gränser

## Ålands hav

T&P	Kort	Ålands hav
97(T)/2025 <a href="#">↗</a>	32, 160, C	Mariehamn. Lemströms kanal...Underrättelsen upprepas. Områden och gränser

## Bottenhavet

T&P	Kort	Bottenhavet
6(T)/2025 <a href="#">↗</a>	42, 125	Björneborg. Vetenskär. Underrättelsen upprepas. Säkerhetsanordningar

## Kvarken

T&P	Kort	Kvarken
238(T)/2022 <a href="#">↗</a>	48, 115, 921, F, M	Vasa. Vasklot. Underrättelsen upprepas. Säkerhetsanordningar
247(T)/2024 <a href="#">↗</a>	48, 820, 956, 957	Vasa. Johansson. Säkerhetsanordningar
262(T)/2024 <a href="#">↗</a>	48, 115, 820	Vasa. Vasklot. ( N2000 ) (BSCD2000). Säkerhetsanordningar. Farledsområden
279(T)/2024 <a href="#">↗</a>	48, 115, 820, 957, 8061, 8065	Vasa. Vasklot. Säkerhetsanordningar. Farledsområden
79(T)/2025 <a href="#">↗</a>	48, 115, 820, 956, 957	Vasa. Muddringsarbeten. Områden och gränser
112(T)/2025 <a href="#">↗</a>	48, 115, 820, 956, 957	Vasa hamn. Farleden till Vasa. Områden och gränser

## Bottenviken

T&P	Kort	Bottenviken
145(T)/2024 <a href="#">↗</a>	57, 846, 958, 8071	Karlö. Brobyggnadsarbeten. Områden och gränser
164(T)/2024 <a href="#">↗</a>	57, 119, 846	Uleåborg. Pikisaari. Farleder
3(T)/2025 <a href="#">↗</a>	57, 60, 848, 958	Utanför Uleåborg. SV om fyren Oulu 1...Virtuell AIS. Säkerhetsanordningar
83(T)/2025 <a href="#">↗</a>	57, 846	Karlö. Båtpassager vid broarna i Riutunkari och Huikku.
104(T)/2025 <a href="#">↗</a>	55, 119, 838, 839	Brahestads hamn. Muddringsarbeten. Områden och gränser
117(T)/2025 <a href="#">↗</a>	59, 854	Utanför Torneå. Underhåll av säkerhetsanordningar. Säkerhetsanordningar

## Vuoksens vattendrag

T&P	Kort	Vuoksens vattendrag
214(T)/2020 <a href="#">↗</a>		Leppävirta. Hyvärilä. Säkerhetsanordningar
64(T)/2025 <a href="#">↗</a>	L	Villmanstrand. Muukonsaari. Säkerhetsanordningar
72(T)/2025 <a href="#">↗</a>	M	Varkaus. Kortesaaret. Säkerhetsanordningar

## Kymmene älvs vattendrag

T&P	Kort	Kymmene älvs vattendrag
-	-	

## Kumo älvs vattendrag

T&P	Kort	Kumo älvs vattendrag
-	-	

## Ule älvs vattendrag

T&P	Kort	Ule älvs vattendrag
-	-	

## Paatsjoki vattendrag

T&P	Kort	Paatsjoki vattendrag
-	-	

## Saima kanal

T&P	Kort	Saima kanal
-	-	

## Norra Östersjön

T&P	Kort	Norra Östersjön
11(T)/2024 <a href="#">↗</a>	952, 953, 954	Dagö. Tahkuna. Fyren Lehtma släckt. Säkerhetsanordningar

## Upplysningar

T&P	Kort	Upplysningar
137(T)/2023 <a href="#">↗</a>		Helsingfors. Högholmen. Brobyggnadsarbeten. Begränsningar i sjötrafiken.
102(T)/2024 <a href="#">↗</a>		Pargas. Hessund. Brobyggnadsarbeten.
86(T)/2025 <a href="#">↗</a>		Helsingfors. Hästnäs sund.