



# Tiedonantoja merenkulkijoille

## TM 18/2025

Tiedonannot: 153 - 161 / 30.06.2025



# Sisällysluettelo

Otsikko	Sivu
Indeksi alueittain	2
Karttaindeksi	3
Suomenlahti	4
Saaristomeri	5
Selkämeri	8
Perämeri	10
Vuoksen vesistö	11
Tiedotuksia	12
Voimassa olevat Ennakko- (P) ja Tilapäiset- (T) - tiedonannot (30.06.2025)	13

# Indeksi alueittain

## Suomenlahti

### Kartat

\*161/2025 19, 20, 21, 132, 952, A, B

## Saaristomeri

### Kartat

\*153/2025 29, 30, D

\*154/2025 32, 162, 745, 753

\*155/2025 30, 109, 738

## Selkämeri

### Kartat

\*156/2025 40, 801, 802, 803, D

157(T)/2025 953, 955, 8031

## Perämeri

### Kartat

158/2025 958

## Vuoksen vesistö

### Kartat

\*159/2025 M

## Tiedotuksia

### Kartat

\*160/2025

# Karttaindeksi

Kartat	Tiedonannot
19	*161/2025
20	*161/2025
21	*161/2025
29	*153/2025
30	*153/2025, *155/2025
32	*154/2025
40	*156/2025
109	*155/2025
132	*161/2025
162	*154/2025
738	*155/2025
745	*154/2025
753	*154/2025
801	*156/2025
802	*156/2025
803	*156/2025
952	*161/2025
953	157(T)/2025
955	157(T)/2025
958	158/2025
8031	157(T)/2025
A	*161/2025
B	*161/2025
D	*153/2025, *156/2025
M	*159/2025

# Suomenlahti

\*161/2025

2025-06-30

Suomi. Suomenlahti. Hanko - Porkkala. Dynamic Messenger-harjoitus päättynyt. Alueet ja rajat

Kartat		Edellinen
19	(INT 1251)	128/2025 <a href="#">↗</a>
20	(INT 1252)	128/2025 <a href="#">↗</a>
21	(INT 1253)	139/2025 <a href="#">↗</a>
132	(INT 12511)	128/2025 <a href="#">↗</a>
952		140/2025 <a href="#">↗</a>
A/Helsinki - Tallinna		144/2025 <a href="#">↗</a>
B629, B629.1, B631, B632, B633, B/Hanko - Haapsalu, B/Helsinki - Tallinn		143/2025 <a href="#">↗</a>

Kumotaan: 128(T)/2025 [↗](#)

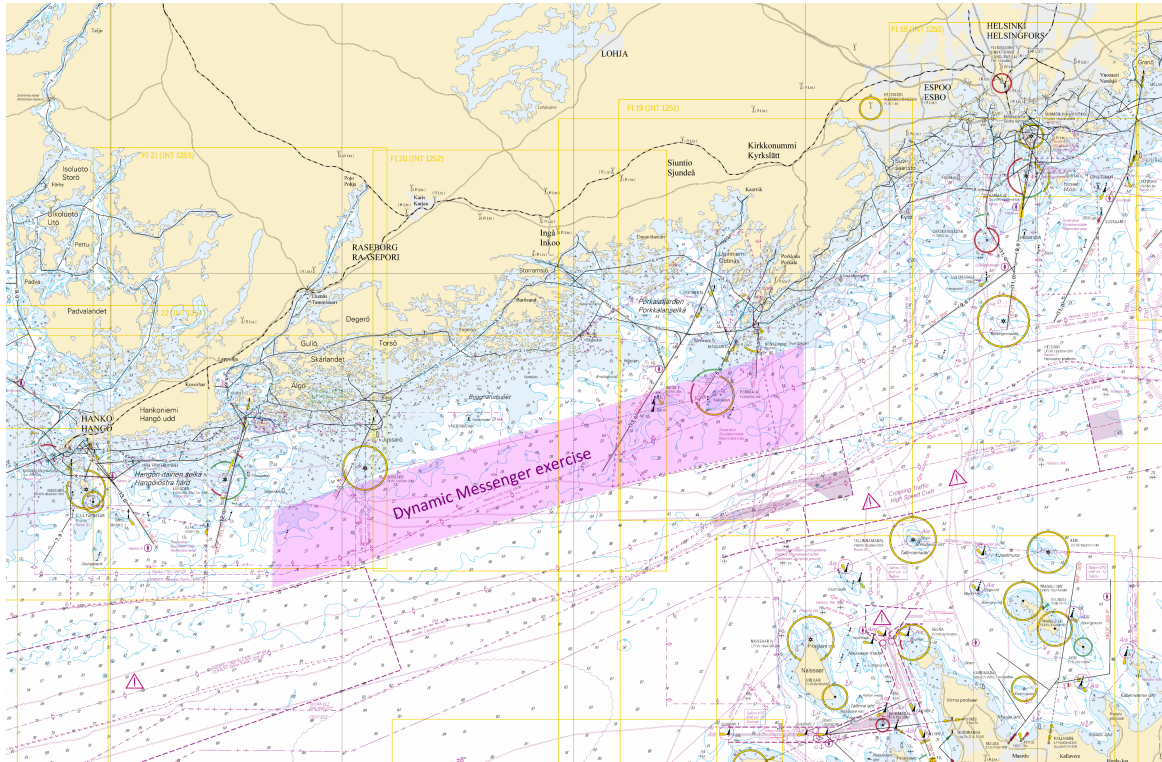
1 19, 20, 21, 132, 952, A/Helsinki - Tallinna, B629, B629.1, B631, B632, B633, B/Hanko - Haapsalu, B/Helsinki - Tallinn

Poista

Seuraavien pisteiden väliltä:

(1)	59°39.5'N	23°21.0'E
(2)	59°44.5'N	23°21.0'E
(3)	59°55.5'N	24°30.0'E
(4)	59°49.2'N	24°30.0'E
(5)	59°47.1'N	24°12.4'E
(6)	59°39.5'N	23°21.0'E

2



Kuva viitteeksi, karttaotteet ei merikartan mittakaavassa.

()

# Saaristomeri

\*153/2025

2025-06-30

Suomi. Saaristomeri. Brändö. Turvalaitteet. Väylät. Alikulkukorkeudet

Kartat	Edellinen
29	(INT 1192) 117/2024 <a href="#">↗</a>
30	(INT 1197) 119/2025 <a href="#">↗</a>
D732, D732.2, D733	146/2025 <a href="#">↗</a>

1	29, D732				
Poista	↓	Alempi	60°23.804'N	21°02.137'E	28882
2	29, D732				
Poista	↓	Ylempi	60°23.644'N	21°02.192'E	28883
3	29, D732				
Poista	— — — —	Taululinja seuraavien pisteiden väliltä:	(1) 60°23.644'N	21°02.192'E	
			(2) 60°23.957'N	21°02.085'E	
4	29, 30, D732, D732.2, D733				
Poista	↓	Alempi	60°24.252'N	21°01.938'E	28908
5	29, 30, D732, D732.2, D733				
Poista	↓	Ylempi	60°24.229'N	21°01.944'E	28909
6	29, 30, D732, D732.2, D733				
Poista	— — — —		(1) 60°24.229'N	21°01.944'E	
			(2) 60°24.305'N	21°01.940'E	
7	29, D732				
Lisää	↑		60°23.967'N	21°02.110'E	89211
8	29, 30, D732, D732.2, D733				
Lisää	↑		60°24.201'N	21°02.008'E	89212

9

29, 30, D732, D732.2, D733

Lisää



60°24.252'N

21°01.977'E

89213

10

29, 30, D732, D732.2, D733

Muuta



60°24.23'N

21°01.99'E

11

29, 30, D732, D732.2, D733

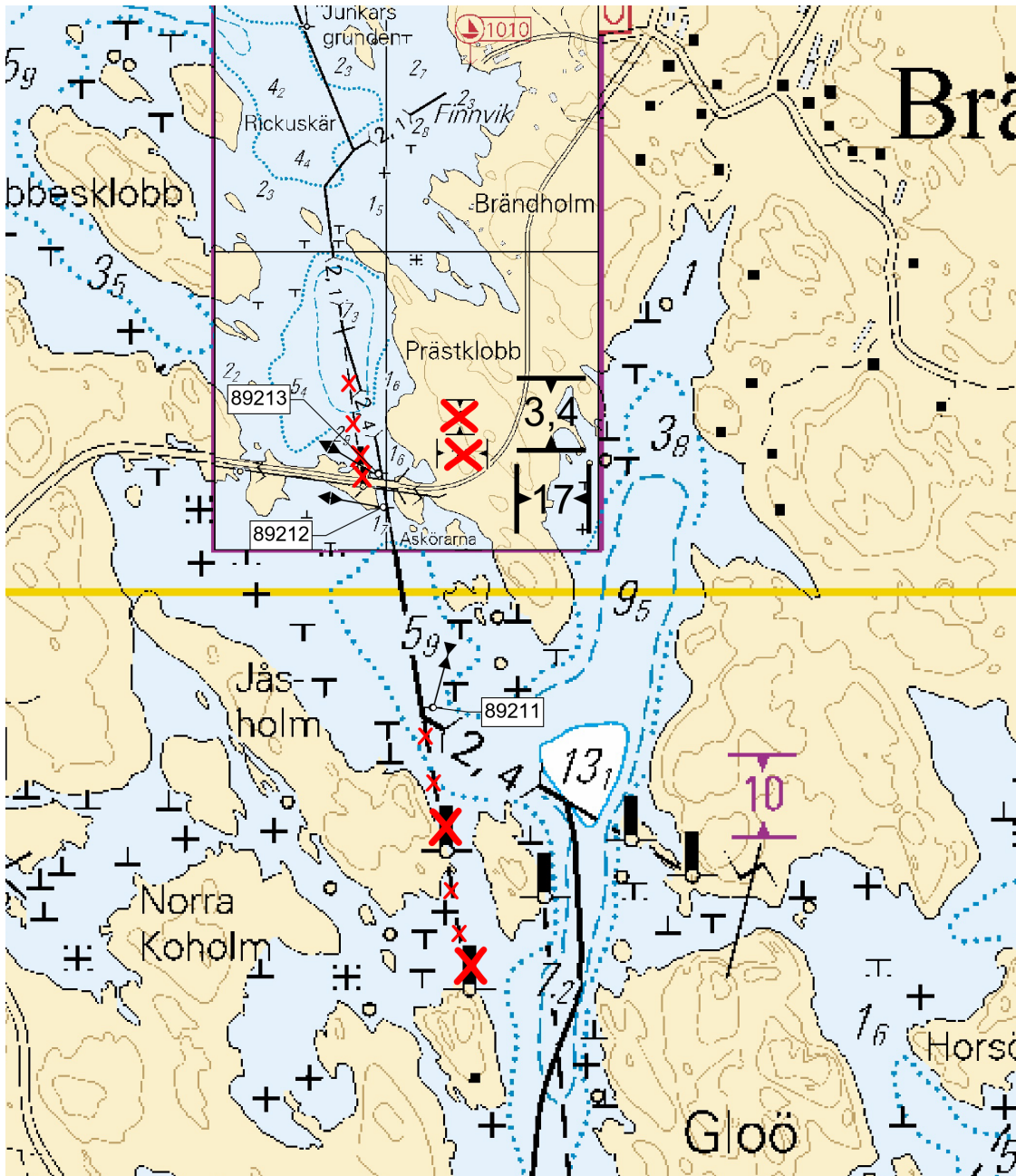
Muuta



60°24.23'N

21°01.99'E

12



Kuva viitteeksi, karttaotteet ei merikartan mittakaavassa.

(Traficom, Helsinki/Helsingfors 2025)

\*154/2025

2025-06-30

Suomi. Saaristomeri. Föglö. Degerby. Turvalaitteet

Kartat		Edellinen
32	(INT 1195)	110/2025 <a href="#">↗</a>
162	(INT 1157)	119/2025 <a href="#">↗</a>
745.A		/
753		/

1 32, 162, 745.A, 753

Lisää



60°02.128'N

20°23.484'E

89263

(Traficom, Helsinki/Helsingfors 2025)

\*155/2025

2025-06-30

Suomi. Saaristomeri. Kumlinge. Enklinge. Turvalaitteet

Kartat		Edellinen
30	(INT 1197)	153/2025 <a href="#">↗</a>
109.A	(INT 11921)	59/2025 <a href="#">↗</a>
738, 738.A		/

1 30, 109.A, 738, 738.A

Siirrä



Paikasta

60°19.092'N

20°45.159'E

Paikkaan

60°19.100'N

20°45.168'E

6970

(Traficom, Helsinki/Helsingfors 2025)

# Selkämeri




\*156/2025

2025-06-30




Suomi. Selkämeri. Uusikaupunki. Putsaari. Turvalaitteet

Kartat	Edellinen
40 (INT 1131)	60/2025 <a href="#">↗</a>
801	60/2025 <a href="#">↗</a>
802	60/2025 <a href="#">↗</a>
803	/
D735	153/2025 <a href="#">↗</a>




---

1  
Muuta  RAMSÖ Fl.3.s   RAMSÖ Fl.3.s 40, 801, 802, 803, D735  
Alempi (341,0° - 347,0°)  
5,1M 60°46.830'N 21°10.131'E 3097, (C4455.4)



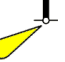
---

2  
Muuta  RAMSÖ   RAMSÖ LFI.6.s 40, 801, 803, D735  
Ylempi (341,0° - 347,0°)  
5,2M 60°46.965'N 21°10.053'E 22109

---

3  
Muuta  ISO RUSKIO VQ(2)3.s   ISO RUSKIO Fl.3.s 40, 801, 803, D735  
Alempi (303,0° - 309,0°)  
4,9M 60°47.397'N 21°07.121'E 3096, (C4447.9)

---

4  
Muuta    PIHLAJAKARI LFI.6.s 40, 801, 802, 803  
Ylempi (303,0° - 309,0°)  
6,3M 60°48.214'N 21°04.783'E 22144

(Traficom, Helsinki/Helsingfors 2025)

---

---

Kartat	Edellinen
953	135/2025 <a href="#">↗</a>
955	80/2025 <a href="#">↗</a>
8031/INDEX	/

Ajankohta: 9 - 25.07.2025

1

Puhdistus- ja sukellustyöt Mundogas -hylällä alla mainitun sijainnin läheisyydessä. Työalue on merkitty heijastavilla poijuilla, tutkaheijastimilla ja valopoijuilla.

Työalus: M/V VINA. Kutsumerkki OVJJ2. Merenkulkijoiden tulee noudattaa varovaisuutta ja pitää vähintään 0,5 M etäisyys alueeseen.

Yhteystietoja: VHF kanava 16 tai puhelimitse 45-24 616 611 (M/V VINA).

2

953, 955, 8031/INDEX

Lisää

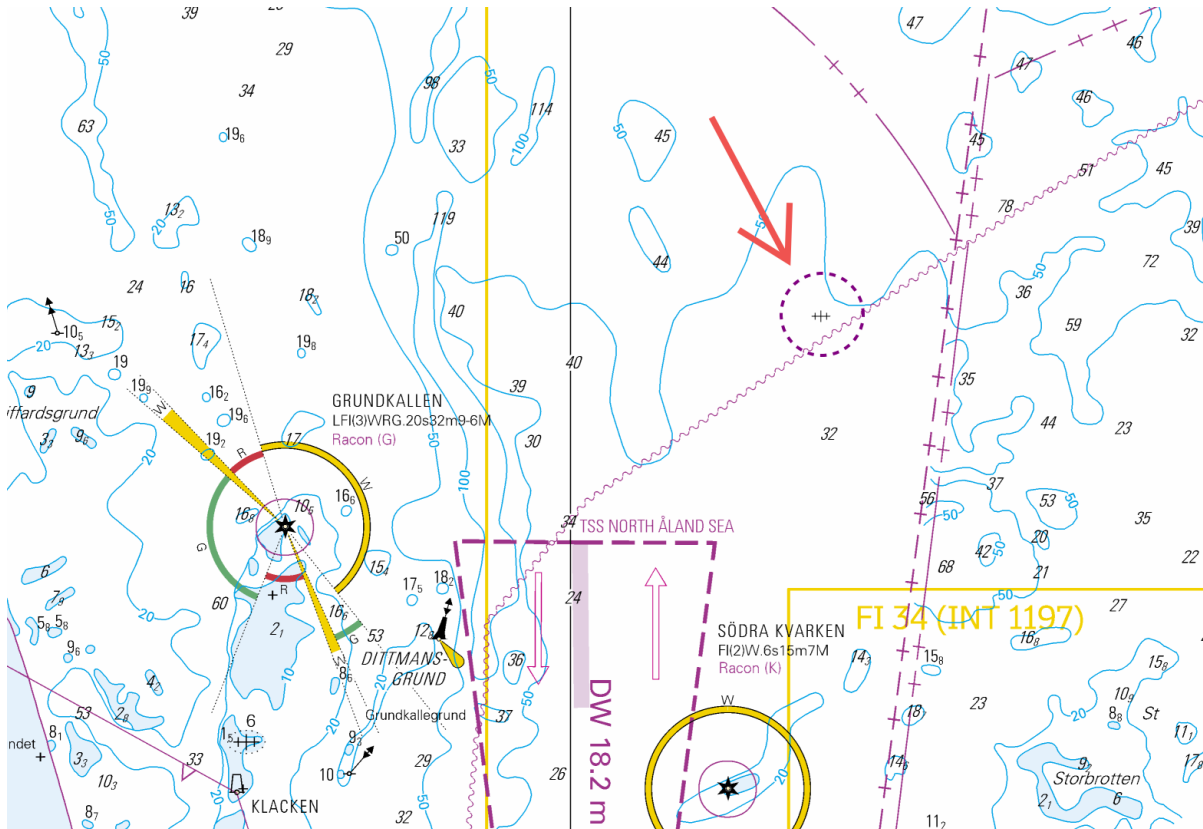


Sukellustyöt

60°33.05'N

19°07.9'E

3



Kuva viitteeksi, karttaotteet ei merikartan mittakaavassa.

(Ufs 1072/19367(T), Norrköping 2025)

# Perämeri

158/2025

2025-06-30

Ruotsi. Perämeri. Luulajan edusta. Rodkallenin E -puoli. Esteet

**Kartat**

958

(INT 1209)

**Edellinen**

138/2025 [↗](#)

1

958

Lisää



65°13.748'N

22°20.381'E

((Ufs 1071/19330, Norrköping 2025))

---

---

# Vuoksen vesistö

\*159/2025

2025-06-30

Suomi. Vuoksen vesistö. Leppävirta. Alapiha. Esteet

**Kartat**  
M231, M231.1

**Edellinen**  
124/2025 [↗](#)

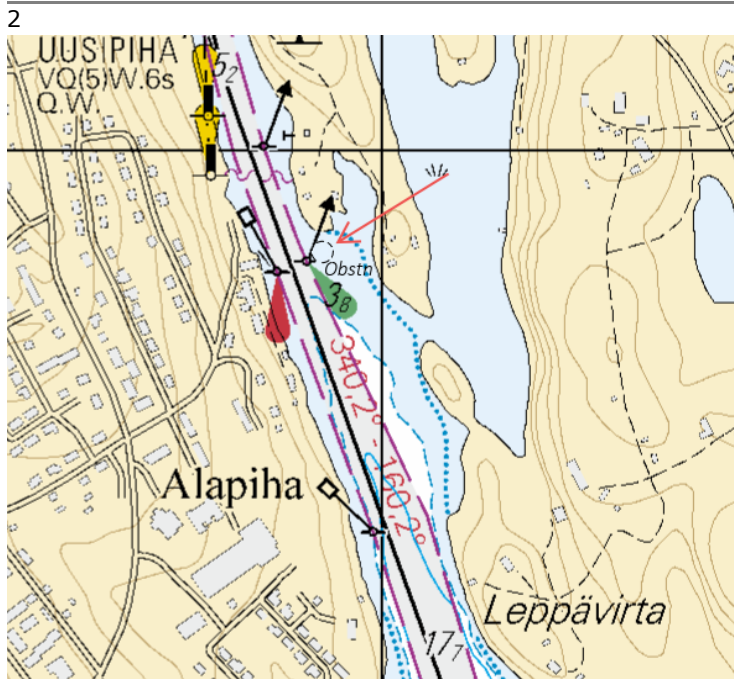
1 M231, M231.1

Lisää



Obstn

62°29.927'N 27°47.902'E



Kuva viitteeksi, karttaotteet ei merikartan mittakaavassa.

(Traficom, Helsinki/Helsingfors 2025)

# Tiedotuksia

\*160/2025

2025-06-30

Suomi. Suomen rannikon purjehdusopas. Purjehdusoppaan väyläkohtaiset luettelot. Kauppamerenkulun väylät 2.3.3 - Perämeri.

**Kartat**

**Edellinen**

Viittaa:235/2024 [↗](#)

---

1

Suomen rannikon purjehdusopas 2.3.3 - Perämeri (Uudet versiot jo julkaisuista oppaista).

Liikenne- ja viestintävirasto Traficom julkaisee merikartat ja merenkulkujulkaisut Suomessa. Merenkulkujulkaisuissa esitetään merikarttaa täydentäviä tietoja. Suomen rannikon purjehdusoppaan (Sailing Directions for Finnish waters) koostuu yleisosasta (Osa 1) sekä useista aluekohtaisista väyläluetteloista (Osa 2 - Kauppamerenkulun väylät). Purjehdusoppaan yleisoso sisältää yleistietoa merenkulusta Suomessa. Tieto on suunnattu kansainvälisen merenkulun käyttöön. Yleisoso julkaistaan englanninkielisenä. Purjehdusoppaan väyläkohtaisissa luetteloissa esitetään kauppamerenkulun väylien syvyys- ja mitoitustietoja sekä perustiedot väylien käytöstä. Väyläluettelot julkaistaan kolmella kielellä. Purjehdusoppaat luodaan PDF- muotoisina ja viedään vapaasti saataville verkkosivulle: <https://fiho.fi/lnk/sd/fi>.

Purjehdusoppaan väyläkohtaisia luetteloita julkaistaan alueellisesti N2000 merikarttojen julkaisun yhteydessä. Julkaisu 2.3.3 - Perämeri on julkaistu 24.6.2025.

Tilapäisiä väylämuutoksia ei päivitetä purjehdusoppaaseen. Merenkulkijoiden tulee seurata myös Tiedonantoja merenkulkijoille, sekä varmistaa uusimpien julkaisujen ja tarpeellisten linkitettyjen tietojen saatavuus laivalla.

<https://www.traficom.fi/fi/asioi-kanssamme/tiedonantoja-merenkulkijoille>

(Traficom, Helsinki/Helsingfors 2025)

---

---

# Voimassa olevat Ennakko- (P) ja Tilapäiset- (T) - tiedonannot (30.06.2025)

## Suomenlahti

T&P	Kartat	Suomenlahti
174(T)/2019 <a href="#">☑</a>	951	Iso Tytärsaaren KA -puoli. Esteet
296(T)/2020 <a href="#">☑</a>	17, 18, 191, 952, A, B	Helsinki. Sipoo. Alueet ja rajat
20(T)/2021 <a href="#">☑</a>	951, A	TSS OFF ROOSHER ISLAND. Majakka Rodser sammutettu...Turvalaitteet
228(T)/2021 <a href="#">☑</a>	951, A	Kulmamatala. Majakka Krestovyy sammutettu. Tiedonanto uusitaan. Turvalaitteet
65(T)/2022 <a href="#">☑</a>	A, S	Viipuri. Tuhoutunut loisto. Tiedonanto uusitaan. Turvalaitteet
66(T)/2022 <a href="#">☑</a>	A, S	Viipuri. Loiston valo poissa toiminnasta. Tiedonanto uusitaan. Turvalaitteet
86(T)/2022 <a href="#">☑</a>	18, 191, 952, A, B	Helsinki. Kruunuvuori. Rajoituksia vesiliikenteeseen. Väylät
90(T)/2022 <a href="#">☑</a>	951	Tiskolovo. Majakka Kajbolovo. Turvalaitteet
230(T)/2023 <a href="#">☑</a>	18, 191, A, B	Helsinki. Hernesaari. Turvalaitteet. Alueet ja rajat
194(T)/2024 <a href="#">☑</a>	18, 191, A, B	Helsinki. Sompasaari. Turvalaitteet
78(T)/2025 <a href="#">☑</a>	15, 16	Loviisa. Majakka Tiiskerin KA-puoli. ODAS -viitta. Turvalaitteet
103(T)/2025 <a href="#">☑</a>	951, 952	Majakkan Kallbådagrund Itä-puoli. Huoltotyöt. Alueet ja rajat
129(T)/2025 <a href="#">☑</a>	952, A, B	Tallinnan edusta. Majakka Vahemadal sammutettu. Turvalaitteet
130(T)/2025 <a href="#">☑</a>	18, 191, A, B	Helsinki. Hernesaari. Tiedonanto uusitaan. Turvalaitteet
143(T)/2025 <a href="#">☑</a>	18, 191, A, B	Helsinki. Vallisaaren E -puoli...Turvalaitteet

## Saaristomeri

T&P	Kartat	Saaristomeri
189(T)/2023 <a href="#">☑</a>	26, D	Parainen. Kirjala...Rajoituksia vesiliikenteeseen. Alueet ja rajat
40(T)/2024 <a href="#">☑</a>	26, 190, D	Naantali. Raumakari...Kirkonsalmi. Tiedonanto uusitaan. Turvalaitteet
130(T)/2024 <a href="#">☑</a>	27, D	Parainen. Utön E -puoli. ODAS -poiju. Turvalaitteet
168(T)/2024 <a href="#">☑</a>	25, 26, 37, D	Parainen. Seili. ODAS-pojju. Turvalaitteet
239(T)/2024 <a href="#">☑</a>	27, 167, D	Utön E -puoli. Söderdjupet. Mittalaitteita pohjassa. Alueet ja rajat
267(T)/2024 <a href="#">☑</a>	26, 190, D	Turun satama. Rakennustyöt. Alueet ja rajat

## Ahvenanmeri

T&P	Kartat	Ahvenanmeri
97(T)/2025 <a href="#">↗</a>	32, 160, C	Maarianhamina. Lemströmin kanava...Tiedonanto uusitaan. Alueet ja rajat

## Selkämeri

T&P	Kartat	Selkämeri
6(T)/2025 <a href="#">↗</a>	42, 125	Pori. Tahkoluoto. Tiedonanto uusitaan. Turvalaitteet
157(T)/2025 <a href="#">↗</a>	953, 955, 8031	Grundkallenin P -puoli. Sukellustyöt. Alueet ja rajat

## Merenkurkku

T&P	Kartat	Merenkurkku
238(T)/2022 <a href="#">↗</a>	48, 115, 921, F, M	Vaasa. Vaskiluoto. Tiedonanto uusitaan. Turvalaitteet
247(T)/2024 <a href="#">↗</a>	48, 820, 956, 957	Vaasa. Johansson. Turvalaitteet
262(T)/2024 <a href="#">↗</a>	48, 115, 820	Vaasa. Vaskiluoto. ( N2000 ) (BSCD2000). Turvalaitteet. Väyläalueet
279(T)/2024 <a href="#">↗</a>	48, 115, 820, 957, 8061, 8065	Vaasa. Vaskiluoto. Turvalaitteet. Väyläalueet
79(T)/2025 <a href="#">↗</a>	48, 115, 820, 956, 957	Vaasa. Ruoppaustyöt. Alueet ja rajat
112(T)/2025 <a href="#">↗</a>	48, 115, 820, 956, 957	Vaasan satama. Vaasan väylä. Alueet ja rajat

## Perämeri

T&P	Kartat	Perämeri
145(T)/2024 <a href="#">↗</a>	57, 846, 958, 8071	Hailuoto. Sillanrakennustyöt. Alueet ja rajat
164(T)/2024 <a href="#">↗</a>	57, 119, 846	Oulu. Pikisaari. Väylät
3(T)/2025 <a href="#">↗</a>	57, 60, 848, 958	Oulun edusta. Majakan Oulu 1 LO -puoli...Virtuaali AIS. Turvalaitteet
83(T)/2025 <a href="#">↗</a>	57, 846	Hailuoto. Riutunkarin sekä Huikun sillan veneilyaukot.
104(T)/2025 <a href="#">↗</a>	55, 119, 838, 839	Raahen satama. Ruoppaustyöt. Alueet ja rajat
117(T)/2025 <a href="#">↗</a>	59, 854	Tornion edusta. Turvalaitteiden huoltotyöt. Turvalaitteet

## Vuoksen vesistö

T&P	Kartat	Vuoksen vesistö
214(T)/2020 <a href="#">↗</a>		Leppävirta. Hyvärilä. Turvalaitteet
64(T)/2025 <a href="#">↗</a>	L	Lappeenranta. Muukonsaari. Turvalaitteet
72(T)/2025 <a href="#">↗</a>	M	Varkaus. Kortesaaret. Turvalaitteet

## Kymijoen vesistö

T&P	Kartat	Kymijoen vesistö
-	-	

## Kokemäenjoen vesistö

T&P	Kartat	Kokemäenjoen vesistö
-	-	

## Oulujoen vesistö

T&P	Kartat	Oulujoen vesistö
-	-	

## Paatsjoen vesistö

T&P	Kartat	Paatsjoen vesistö
-	-	

## Saimaan kanava

T&P	Kartat	Saimaan kanava
-	-	

## Pohjoinen Itämeri

T&P	Kartat	Pohjoinen Itämeri
11(T)/2024 <a href="#">↗</a>	952, 953, 954	Hiidenmaa. Tahkuna. Loisto Lehtma sammutettu. Turvalaitteet

## Tiedotuksia

T&P	Kartat	Tiedotuksia
137(T)/2023 <a href="#">↗</a>		Helsinki. Korkeasaari. Sillanrakennustyöt. Rajoituksia vesiliikenteeseen.
102(T)/2024 <a href="#">↗</a>		Parainen. Hessund. Sillanrakennustyöt.
86(T)/2025 <a href="#">↗</a>		Helsinki. Hevossalmi.