



Tiedonantoja merenkulkijoille

TM 19/2025

Tiedonannot: 162 - 167 / 10.07.2025



Sisällysluettelo

Otsikko	Sivu
Indeksi alueittain	2
Karttaindeksi	3
Saaristomeri	4
Selkämeri	6
Vuoksen vesistö	8
Voimassa olevat Ennakko- (P) ja Tilapäiset- (T) - tiedonannot (10.07.2025)	9

Indeksi alueittain

Saaristomeri

Kartat

*162(T)/2025	24, 25, D
*163(T)/2025	24, 25, D
*164/2025	22, B

Selkämeri

Kartat

165(T)/2025	955
*166/2025	41, 127, 805

Vuoksen vesistö

Kartat

*167/2025	M
-----------	---

Karttaindeksi

Kartat	Tiedonannot
22	*164/2025
24	*162(T)/2025, *163(T)/2025
25	*162(T)/2025, *163(T)/2025
41	*166/2025
127	*166/2025
805	*166/2025
955	165(T)/2025
B	*164/2025
D	*162(T)/2025, *163(T)/2025
M	*167/2025

Saaristomeri

*162(T)/2025

2025-07-10

Suomi. Saaristomeri. Parainen. Nauvon E -puoli. Tilapäisesti poistetut reunamerkit. Turvalaitteet

Kartat		Edellinen
24	(INT 1187)	145/2025 ↗
25	(INT 1188)	135/2025 ↗
D709, D710, D711, D715, D716, D717, D717.2		156/2025 ↗

Ajankohta: n. 31.10.2025 asti

1

Kunnostustöiden aikana reunamerkkien koko rakenne on poistettu. Reunamerkkien viereen on asennettu viitat töiden ajaksi.

2

24, D715, D716

Poista



59°55.210'N 21°39.678'E 21776

3

24, D710, D711

Poista



59°56.346'N 21°53.014'E 21773

4

24, 25, D711, D716

Poista



59°57.459'N 21°47.619'E 21768

5

25, D709, D716, D717, D717.2

Poista



60°02.650'N 21°48.723'E 21712

(Traficom, Helsinki/Helsingfors 2025)

*163(T)/2025

2025-07-10

Suomi. Saaristomeri. Parainen. Nötö. Tilapäisesti poistetut linjamerkit.
Turvalaitteet


Kartat		Edellinen
24	(INT 1187)	162/2025 ↗
25	(INT 1188)	162/2025 ↗
D711, D716, D716.2		162/2025 ↗

Ajankohta: n. 31.10.2025 asti

1

Kunnostustöiden aikana linjamerkkien koko rakenne on poistettu. Noin elokuun 28 päivästä lähtien alueella liikkuvien alusten tulee välttää aallokon muodostusta työalusten läheisyydessä.

2 24, 25, D711, D716, D716.2

Poista  NÖTÖ
Fl.Y.2s
Alempi
59°57.227'N 21°42.995'E 3207

3 24, 25, D711, D716, D716.2

Poista  NÖTÖ
LFl.Y.8s
Ylempi
59°57.870'N 21°44.769'E 3208

(Traficom, Helsinki/Helsingfors 2025)

*164/2025

2025-07-10

Suomi. Saaristomeri. Kemiönsaari. Kalvören. Poistettu ODAS-poiju.
Turvalaitteet

Kartat		Edellinen
22	(INT 1254)	271/2024 ↗
B645		161/2025 ↗

1 22, B645

Poista  ODAS
occas
59°54.228'N 22°37.584'E

(Ilmatieteen laitos/Meteorologiska institutet/Finnish Meteorological Institute, Helsinki/Helsingfors 2025)

Selkämeri

165(T)/2025

2025-07-10

Ruotsi. Selkämeri. Söderhamnin Itä -puoli. Loisto Hällgrund sammutettu.
Turvalaitteet

Kartat

955

Edellinen

157/2025 [↗](#)

Ajankohta: n. 17.8.2025 asti

1

Loisto Hällgrund sammutettu. Loisto voi olla valaisematon ja tilapäisesti korvattu valotunnuksella VQ Y.

Racon voi olla epäluotettava huoltotöiden aikana.

2

955

Muuta



HÄLLGRUND
LFI(2)WRG.15s
(exting)

61°16.6'N

17°23.8'E

(Ufs 1074/19399(T), Norrköping 2025)

*166/2025

2025-07-10

Suomi. Selkämeri. Rauma. Ulko-Petäjäs. Kaapelit ja johdot

Kartat

41

(INT 1132)

Edellinen

147/2025 [↗](#)

127, 127.A

(INT 11321)

147/2025 [↗](#)

805, 805.A

147/2025 [↗](#)

1

41, 127, 127.A, 805, 805.A

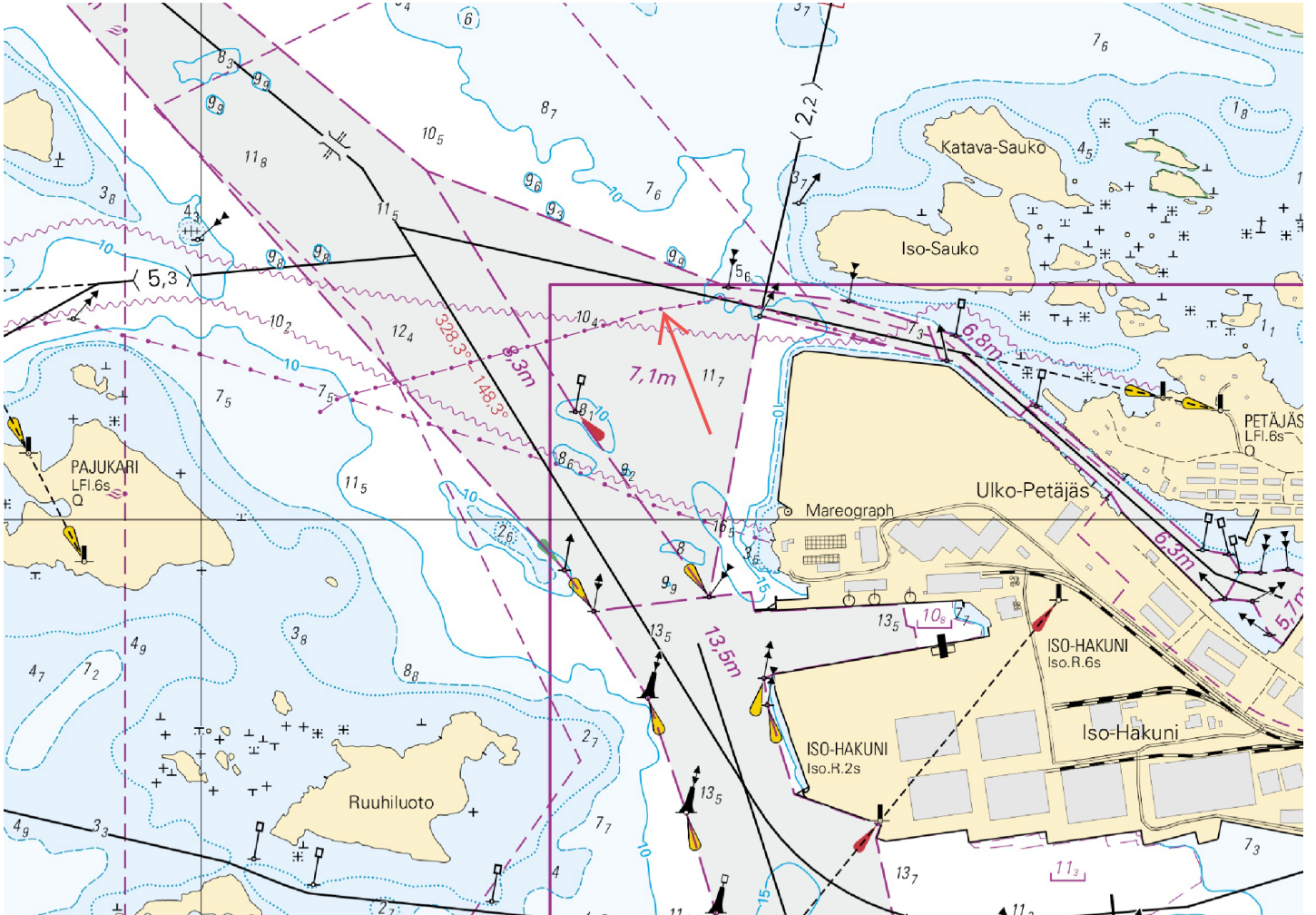
(1) 61°08.219'N 21°25.784'E

Lisää

Seuraavien pisteiden välille:

(2) 61°08.276'N 21°25.383'E

(3) 61°08.149'N 21°24.374'E



Kuva viitteeksi, karttaotteet ei merikartan mittakaavassa.

(Rauman kaupunki, Raumo stad 2025)

Vuoksen vesistö

*167/2025

2025-07-10

Suomi. Vuoksen vesistö. Leppävirta. Kinkamonselkä. Esteet

Kartat
M231

Edellinen
159/2025 [↗](#)

1

M231

Lisää

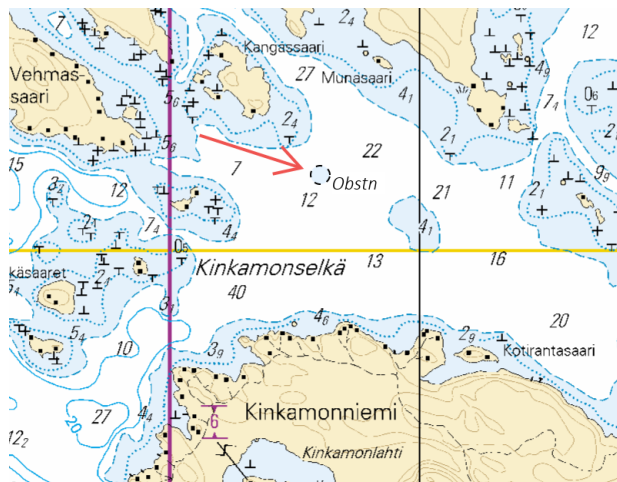


Obstn

62°21.127'N

27°59.507'E

2



Kuva viitteeksi, karttaotteet ei merikartan mittakaavassa.

(Traficom, Helsinki/Helsingfors 2025)

Voimassa olevat Ennakko- (P) ja Tilapäiset- (T) - tiedonannot (10.07.2025)

Suomenlahti

T&P	Kartat	Suomenlahti
174(T)/2019 ☑	951	Iso Tytärsaaren KA -puoli. Esteet
296(T)/2020 ☑	17, 18, 191, 952, A, B	Helsinki. Sipoo. Alueet ja rajat
20(T)/2021 ☑	951, A	TSS OFF ROOSHER ISLAND. Majakka Rodser sammutettu...Turvalaitteet
228(T)/2021 ☑	951, A	Kulmamatala. Majakka Krestovyy sammutettu. Tiedonanto uusitaan. Turvalaitteet
65(T)/2022 ☑	A, S	Viipuri. Tuhoutunut loisto. Tiedonanto uusitaan. Turvalaitteet
66(T)/2022 ☑	A, S	Viipuri. Loiston valo poissa toiminnasta. Tiedonanto uusitaan. Turvalaitteet
86(T)/2022 ☑	18, 191, 952, A, B	Helsinki. Kruunuvuori. Rajoituksia vesiliikenteeseen. Väylät
90(T)/2022 ☑	951	Tiskolovo. Majakka Kajbolovo. Turvalaitteet
230(T)/2023 ☑	18, 191, A, B	Helsinki. Hernesaari. Turvalaitteet. Alueet ja rajat
194(T)/2024 ☑	18, 191, A, B	Helsinki. Sompasaari. Turvalaitteet
78(T)/2025 ☑	15, 16	Loviisa. Majakka Tiiskerin KA-puoli. ODAS -viitta. Turvalaitteet
103(T)/2025 ☑	951, 952	Majakkan Kallbådagrund Itä-puoli. Huoltotyöt. Alueet ja rajat
129(T)/2025 ☑	952, A, B	Tallinnan edusta. Majakka Vahemadal sammutettu. Turvalaitteet
130(T)/2025 ☑	18, 191, A, B	Helsinki. Hernesaari. Tiedonanto uusitaan. Turvalaitteet
143(T)/2025 ☑	18, 191, A, B	Helsinki. Vallisaaren E -puoli...Turvalaitteet

Saaristomeri

T&P	Kartat	Saaristomeri
189(T)/2023 ☑	26, D	Parainen. Kirjala...Rajoituksia vesiliikenteeseen. Alueet ja rajat
40(T)/2024 ☑	26, 190, D	Naantali. Raumakari...Kirkonsalmi. Tiedonanto uusitaan. Turvalaitteet
130(T)/2024 ☑	27, D	Parainen. Utön E -puoli. ODAS -poiju. Turvalaitteet
168(T)/2024 ☑	25, 26, 37, D	Parainen. Seili. ODAS-poiju. Turvalaitteet
239(T)/2024 ☑	27, 167, D	Utön E -puoli. Söderdjupet. Mittalaitteita pohjassa. Alueet ja rajat
267(T)/2024 ☑	26, 190, D	Turun satama. Rakennustyöt. Alueet ja rajat
162(T)/2025 ☑	24, 25, D	Parainen. Nauvon E -puoli. Tilapäisesti poistetut reunamerkit. Turvalaitteet
163(T)/2025 ☑	24, 25, D	Parainen. Nötö. Tilapäisesti poistetut linjamerkit. Turvalaitteet

Ahvenanmeri

T&P	Kartat	Ahvenanmeri
97(T)/2025 ↗	32, 160, C	Maarianhamina. Lemströmin kanava...Tiedonanto uusitaan. Alueet ja rajat

Selkämeri

T&P	Kartat	Selkämeri
6(T)/2025 ↗	42, 125	Pori. Tahkoluoto. Tiedonanto uusitaan. Turvalaitteet
157(T)/2025 ↗	953, 955, 8031	Grundkallenin P -puoli. Sukellustyöt. Alueet ja rajat
165(T)/2025 ↗	955	Söderhamnin Itä -puoli. Loisto Hällgrund sammutettu. Turvalaitteet

Merenkurkku

T&P	Kartat	Merenkurkku
238(T)/2022 ↗	48, 115, 921, F, M	Vaasa. Vaskiluoto. Tiedonanto uusitaan. Turvalaitteet
247(T)/2024 ↗	48, 820, 956, 957	Vaasa. Johansson. Turvalaitteet
262(T)/2024 ↗	48, 115, 820	Vaasa. Vaskiluoto. (N2000) (BSCD2000). Turvalaitteet. Väyläalueet
279(T)/2024 ↗	48, 115, 820, 957, 8061, 8065	Vaasa. Vaskiluoto. Turvalaitteet. Väyläalueet
79(T)/2025 ↗	48, 115, 820, 956, 957	Vaasa. Ruoppaustyöt. Alueet ja rajat
112(T)/2025 ↗	48, 115, 820, 956, 957	Vaasan satama. Vaasan väylä. Alueet ja rajat

Perämeri

T&P	Kartat	Perämeri
145(T)/2024 ↗	57, 846, 958, 8071	Hailuoto. Sillanrakennustyöt. Alueet ja rajat
164(T)/2024 ↗	57, 119, 846	Oulu. Pikisaari. Väylät
3(T)/2025 ↗	57, 60, 848, 958	Oulun edusta. Majakan Oulu 1 LO -puoli...Virtuaali AIS. Turvalaitteet
83(T)/2025 ↗	57, 846	Hailuoto. Riutunkarin sekä Huikun sillan veneilyaukot.
104(T)/2025 ↗	55, 119, 838, 839	Raahen satama. Ruoppaustyöt. Alueet ja rajat
117(T)/2025 ↗	59, 854	Tornion edusta. Turvalaitteiden huoltotyöt. Turvalaitteet

Vuoksen vesistö

T&P	Kartat	Vuoksen vesistö
214(T)/2020 ↗		Leppävirta. Hyvärilä. Turvalaitteet
64(T)/2025 ↗	L	Lappeenranta. Muukonsaari. Turvalaitteet
72(T)/2025 ↗	M	Varkaus. Kortesaaret. Turvalaitteet

Kymijoen vesistö

T&P	Kartat	Kymijoen vesistö
-	-	

Kokemäenjoen vesistö

T&P	Kartat	Kokemäenjoen vesistö
-	-	

Oulujoen vesistö

T&P	Kartat	Oulujoen vesistö
-	-	

Paatsjoen vesistö

T&P	Kartat	Paatsjoen vesistö
-	-	

Saimaan kanava

T&P	Kartat	Saimaan kanava
-	-	

Pohjoinen Itämeri

T&P	Kartat	Pohjoinen Itämeri
11(T)/2024 ↗	952, 953, 954	Hiidenmaa. Tahkuna. Loisto Lehtma sammutettu. Turvalaitteet

Tiedotuksia

T&P	Kartat	Tiedotuksia
137(T)/2023 ↗		Helsinki. Korkeasaari. Sillanrakennustyöt. Rajoituksia vesiliikenteeseen.
102(T)/2024 ↗		Parainen. Hessund. Sillanrakennustyöt.
86(T)/2025 ↗		Helsinki. Hevossalmi.