



Underrättelser för sjöfarande

UfS 19/2025

Notiser: 162 - 167 / 10.07.2025



Innehållsförteckning

| Titel | Sida |
|--|-------------|
| Index enligt område | 2 |
| Kortindex | 3 |
| Skärgårdshavet | 4 |
| Bottenhavet | 6 |
| Vuoksens vattendrag | 8 |
| Preliminära (P) och Tillfälliga (T) notiser i kraft (10.07.2025) | 9 |

Index enligt område

Skärgårdshavet

Kort

| | |
|--------------|-----------|
| *162(T)/2025 | 24, 25, D |
| *163(T)/2025 | 24, 25, D |
| *164/2025 | 22, B |

Bottenhavet

Kort

| | |
|-------------|--------------|
| 165(T)/2025 | 955 |
| *166/2025 | 41, 127, 805 |

Vuoksens vattendrag

Kort

| | |
|-----------|---|
| *167/2025 | M |
|-----------|---|

Kortindex

| Kort | Notiser |
|-------------|----------------------------|
| 22 | *164/2025 |
| 24 | *162(T)/2025, *163(T)/2025 |
| 25 | *162(T)/2025, *163(T)/2025 |
| 41 | *166/2025 |
| 127 | *166/2025 |
| 805 | *166/2025 |
| 955 | 165(T)/2025 |
| B | *164/2025 |
| D | *162(T)/2025, *163(T)/2025 |
| M | *167/2025 |

Skärgårdshavet

*162(T)/2025


2025-07-10


Finland. Skärgårdshavet. Pargas. S om Nagu. Tillfälligt indraget
randmärken. Säkerhetsanordningar


| Kort | | Föregående |
|--|------------|----------------------------|
| 24 | (INT 1187) | 145/2025 ↗ |
| 25 | (INT 1188) | 135/2025 ↗ |
| D709, D710, D711, D715, D716, D717, D717.2 | | 156/2025 ↗ |


Tidpunkt: till ca 31.10.2025

1
Under reparationsarbetena har randmärkenas konstruktioner avlägsnats och remmaren placerats bredvid deras tidigare positioner.

2 24, D715, D716
Stryk

UTTERHARUN
35m
59°55.210'N 21°39.678'E 21776

3 24, D710, D711
Stryk

STYRHÖLMARNA
35m
59°56.346'N 21°53.014'E 21773

4 24, 25, D711, D716
Stryk

NÖTÖ - MJOÖ
50m
59°57.459'N 21°47.619'E 21768

5 25, D709, D716, D717, D717.2
Stryk

10m
60°02.650'N 21°48.723'E 21712

(Traficom, Helsinki/Helsingfors 2025)

*163(T)/2025

2025-07-10

Finland. Skärgårdshavet. Pargas. Nötö. Tillfälligt indraget ensmärkena. Säkerhetsanordningar

| Kort | | Föregående |
|--------------------|------------|----------------------------|
| 24 | (INT 1187) | 162/2025 ↗ |
| 25 | (INT 1188) | 162/2025 ↗ |
| D711, D716, D716.2 | | 162/2025 ↗ |

Tidpunkt: till ca 31.10.2025

1

Under renoveringsarbetena har hela strukturen för ensmärkena indragits.

Från och med omkring den 28 augusti uppmanas fartyg som trafikerar området att iaktta försiktighet och undvika att skapa svallvågor i närheten av arbetsfartygen.

2 24, 25, D711, D716, D716.2

Stryk  Nedre 59°57.227'N 21°42.995'E 3207

3 24, 25, D711, D716, D716.2

Stryk  Övre 59°57.870'N 21°44.769'E 3208

(Traficom, Helsinki/Helsingfors 2025)

*164/2025

2025-07-10

Finland. Skärgårdshavet. Kimitoön. Kalvören. ODAS-boj indragen. Säkerhetsanordningar

| Kort | | Föregående |
|------|------------|----------------------------|
| 22 | (INT 1254) | 271/2024 ↗ |
| B645 | | 161/2025 ↗ |

1 22, B645

Stryk  59°54.228'N 22°37.584'E

(Ilmatieteen laitos/Meteorologiska institutet/Finnish Meteorological Institute, Helsinki/Helsingfors 2025)

Bottenhavet

165(T)/2025

2025-07-10

Sverige. Bottenhavet. O om Söderhamn. Fyren Hällgrund släckt.
Säkerhetsanordningar

Kort

955

Föregående

157/2025 [↗](#)

Tidpunkt: till ca 17.8.2025

1

Fyren Hällgrund släckt. Fyren är under viss tid av arbetsperioden släckt och ersätts då med VQ Y.

Racon kan vara opålitligt under arbetsperioden.

2

955

Ändra



HÄLLGRUND
LFI(2)WRG.15s
(exting)

61°16.6'N

17°23.8'E

(Ufs 1074/19399(T), Norrköping 2025)

*166/2025

2025-07-10

Finland. Bottenhavet. Raumo. Ulko-Petäjäs. Kablar och rörledning

Kort

41

(INT 1132)

Föregående

147/2025 [↗](#)

127, 127.A

(INT 11321)

147/2025 [↗](#)

805, 805.A

147/2025 [↗](#)

1

41, 127, 127.A, 805, 805.A

(1) 61°08.219'N 21°25.784'E

Inför

Mellan följande positioner:

(2) 61°08.276'N 21°25.383'E

(3) 61°08.149'N 21°24.374'E

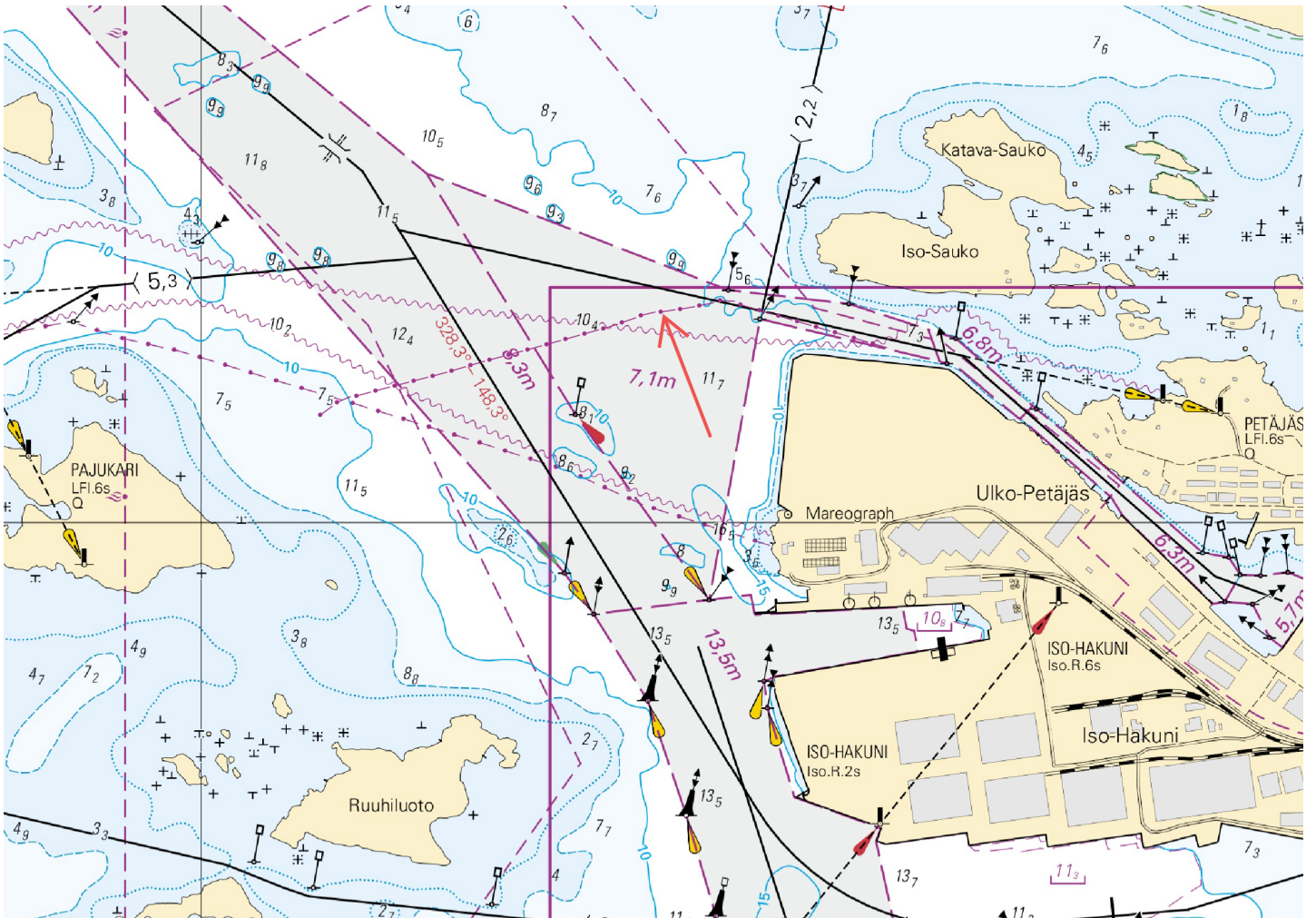


Bild för referens, kortutdrag inte i sjökortets skala.

(Rauman kaupunki, Raumo stad 2025)

Vuoksens vattendrag

*167/2025

2025-07-10

Finland. Vuoksens vattendrag. Leppävirta. Kinkamonselkä. Hinder

Kort

M231

Föregående

159/2025 [↗](#)

1

M231

Inför



Obstn

62°21.127'N

27°59.507'E

2

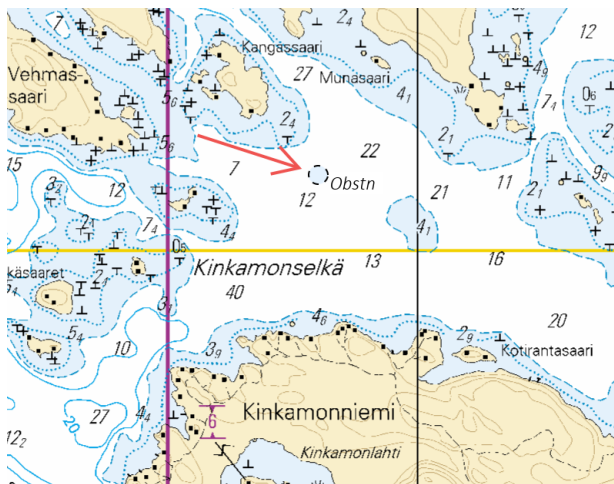


Bild för referens, kortutdrag inte i sjökortets skala.

(Traficom, Helsinki/Helsingfors 2025)

Preliminära (P) och Tillfälliga (T) notiser i kraft (10.07.2025)

Finska viken

| T&P | Kort | Finska viken |
|-------------------------------|------------------------|---|
| 174(T)/2019 ☑ | 951 | SO om Bol'soj Tjuters. Hinder |
| 296(T)/2020 ☑ | 17, 18, 191, 952, A, B | Helsingfors. Sibbo. Områden och gränser |
| 20(T)/2021 ☑ | 951, A | TSS OFF ROOSHER ISLAND. Fyren Rodser släckt...Säkerhetsanordningar |
| 228(T)/2021 ☑ | 951, A | Krestovyj. Fyren Krestovyj släckt...Säkerhetsanordningar |
| 65(T)/2022 ☑ | A, S | Viborg. Förstört sjömärke med fyrljus...Säkerhetsanordningar |
| 66(T)/2022 ☑ | A, S | Viborg. Ljuset på fyren ur bruk...Säkerhetsanordningar |
| 86(T)/2022 ☑ | 18, 191, 952, A, B | Helsingfors. Kronberget. Begränsningar i sjötrafiken. Farleder |
| 90(T)/2022 ☑ | 951 | Tiskolovo. Fyren Kajbolovo. Säkerhetsanordningar |
| 230(T)/2023 ☑ | 18, 191, A, B | Helsingfors. Ärtholmen. Säkerhetsanordningar. Områden och gränser |
| 194(T)/2024 ☑ | 18, 191, A, B | Helsingfors. Sumparn. Säkerhetsanordningar |
| 78(T)/2025 ☑ | 15, 16 | Lovisa. SÖ om fyren Tiiskeri. ODAS prick. Säkerhetsanordningar |
| 103(T)/2025 ☑ | 951, 952 | O om fyren Kallbådgrund. Underhållsarbetet. Områden och gränser |
| 129(T)/2025 ☑ | 952, A, B | Utanför Tallinn. Fyren Vahemadal släckt. Säkerhetsanordningar |
| 130(T)/2025 ☑ | 18, 191, A, B | Helsingfors. Ärtholmen. Underrättelsen upprepas. Säkerhetsanordningar |
| 143(T)/2025 ☑ | 18, 191, A, B | Helsingfors. S om Skanslandet...Säkerhetsanordningar |

Skärgårdshavet

| T&P | Kort | Skärgårdshavet |
|-------------------------------|---------------|--|
| 189(T)/2023 ☑ | 26, D | Pargas. Kirjala...Begränsningar i sjötrafiken. Områden och gränser |
| 40(T)/2024 ☑ | 26, 190, D | Nådendal. Raumakari...Underrättelsen upprepas. Säkerhetsanordningar |
| 130(T)/2024 ☑ | 27, D | Pargas. S om Utö. ODAS-boj. Säkerhetsanordningar |
| 168(T)/2024 ☑ | 25, 26, 37, D | Pargas. Sjalö. ODAS-boj. Säkerhetsanordningar |
| 239(T)/2024 ☑ | 27, 167, D | S om Utö. Söderdjupet. Mätutrustning på havsbotten. Områden och gränser |
| 267(T)/2024 ☑ | 26, 190, D | Åbo hamn. Byggnadsarbeten. Områden och gränser |
| 162(T)/2025 ☑ | 24, 25, D | Pargas. S om Nagu. Tillfälligt indraget randmärken. Säkerhetsanordningar |
| 163(T)/2025 ☑ | 24, 25, D | Pargas. Nötö. Tillfälligt indraget ensmärkena. Säkerhetsanordningar |

Ålands hav

| T&P | Kort | Ålands hav |
|------------------------------|------------|---|
| 97(T)/2025 ↗ | 32, 160, C | Mariehamn. Lemströms kanal...Underrättelsen upprepas. Områden och gränser |

Bottenhavet

| T&P | Kort | Bottenhavet |
|-------------------------------|----------------|--|
| 6(T)/2025 ↗ | 42, 125 | Björneborg. Vetenskär. Underrättelsen upprepas. Säkerhetsanordningar |
| 157(T)/2025 ↗ | 953, 955, 8031 | NO om Grundkallen. Dykningsarbete. Områden och gränser |
| 165(T)/2025 ↗ | 955 | O om Söderhamn. Fyren Hällgrund släckt. Säkerhetsanordningar |

Kvarken

| T&P | Kort | Kvarken |
|-------------------------------|-------------------------------|---|
| 238(T)/2022 ↗ | 48, 115, 921, F, M | Vasa. Vasklot. Underrättelsen upprepas. Säkerhetsanordningar |
| 247(T)/2024 ↗ | 48, 820, 956, 957 | Vasa. Johansson. Säkerhetsanordningar |
| 262(T)/2024 ↗ | 48, 115, 820 | Vasa. Vasklot. (N2000) (BSCD2000). Säkerhetsanordningar. Farledsområden |
| 279(T)/2024 ↗ | 48, 115, 820, 957, 8061, 8065 | Vasa. Vasklot. Säkerhetsanordningar. Farledsområden |
| 79(T)/2025 ↗ | 48, 115, 820, 956, 957 | Vasa. Muddringsarbeten. Områden och gränser |
| 112(T)/2025 ↗ | 48, 115, 820, 956, 957 | Vasa hamn. Farleden till Vasa. Områden och gränser |

Bottenviken

| T&P | Kort | Bottenviken |
|-------------------------------|--------------------|---|
| 145(T)/2024 ↗ | 57, 846, 958, 8071 | Karlö. Brobyggnadsarbeten. Områden och gränser |
| 164(T)/2024 ↗ | 57, 119, 846 | Uleåborg. Pikisaari. Farleder |
| 3(T)/2025 ↗ | 57, 60, 848, 958 | Utanför Uleåborg. SV om fyren Oulu 1...Virtuell AIS. Säkerhetsanordningar |
| 83(T)/2025 ↗ | 57, 846 | Karlö. Båtpassager vid broarna i Riutunkari och Huikku. |
| 104(T)/2025 ↗ | 55, 119, 838, 839 | Brahestads hamn. Muddringsarbeten. Områden och gränser |
| 117(T)/2025 ↗ | 59, 854 | Utanför Torneå. Underhåll av säkerhetsanordningar. Säkerhetsanordningar |

Vuoksens vattendrag

| T&P | Kort | Vuoksens vattendrag |
|-------------------------------|------|--|
| 214(T)/2020 ↗ | | Leppävirta. Hyvärilä. Säkerhetsanordningar |
| 64(T)/2025 ↗ | L | Villmanstrand. Muukonsaari. Säkerhetsanordningar |
| 72(T)/2025 ↗ | M | Varkaus. Kortesaaret. Säkerhetsanordningar |

Kymmene älvs vattendrag

| T&P | Kort | Kymmene älvs vattendrag |
|-----|------|-------------------------|
| - | - | |

Kumo älvs vattendrag

| T&P | Kort | Kumo älvs vattendrag |
|-----|------|----------------------|
| - | - | |

Ule älvs vattendrag

| T&P | Kort | Ule älvs vattendrag |
|-----|------|---------------------|
| - | - | |

Paatsjoki vattendrag

| T&P | Kort | Paatsjoki vattendrag |
|-----|------|----------------------|
| - | - | |

Saima kanal

| T&P | Kort | Saima kanal |
|-----|------|-------------|
| - | - | |

Norra Östersjön

| T&P | Kort | Norra Östersjön |
|------------------------------|---------------|--|
| 11(T)/2024 ↗ | 952, 953, 954 | Dagö. Tahkuna. Fyren Lehtma släckt. Säkerhetsanordningar |

Upplysningar

| T&P | Kort | Upplysningar |
|-------------------------------|------|--|
| 137(T)/2023 ↗ | | Helsingfors. Högholmen. Brobyggnadsarbeten. Begränsningar i sjötrafiken. |
| 102(T)/2024 ↗ | | Pargas. Hessund. Brobyggnadsarbeten. |
| 86(T)/2025 ↗ | | Helsingfors. Hästnäs sund. |