



Tiedonantoja merenkulkijoille

TM 20/2025

Tiedonannot: 168 - 175 / 20.07.2025



Sisällysluettelo

Otsikko	Sivu
Indeksi alueittain	2
Karttaindeksi	3
Suomenlahti	4
Saaristomeri	6
Perämeri	7
Vuoksen vesistö	13
Voimassa olevat Ennakko- (P) ja Tilapäiset- (T) - tiedonannot (18.07.2025)	15

Indeksi alueittain

Suomenlahti

Kartat

*168/2025	20, B
*169/2025	18, 191, 952, A, B

Saaristomeri

Kartat

*170/2025	26, D
-----------	-------

Perämeri

Kartat

*171/2025	55, 119, 838, 839
*172/2025	58, 60, 852
*173/2025	59, 853, 958, 8071
*174/2025	59, 853

Vuoksen vesistö

Kartat

*175/2025	M
-----------	---

Karttaindeksi

Kartat	Tiedonannot
18	*169/2025
20	*168/2025
26	*170/2025
55	*171/2025
58	*172/2025
59	*173/2025, *174/2025
60	*172/2025
119	*171/2025
191	*169/2025
838	*171/2025
839	*171/2025
852	*172/2025
853	*173/2025, *174/2025
952	*169/2025
958	*173/2025
8071	*173/2025
A	*169/2025
B	*168/2025, *169/2025
D	*170/2025
M	*175/2025

Suomenlahti

*168/2025

2025-07-18

Suomi. Suomenlahti. Raasepori. Rösund. Turvalaitteet

Kartat

20

B633

(INT 1252)

Edellinen

161/2025 [↗](#)

164/2025 [↗](#)

1

20, B633

Lisää

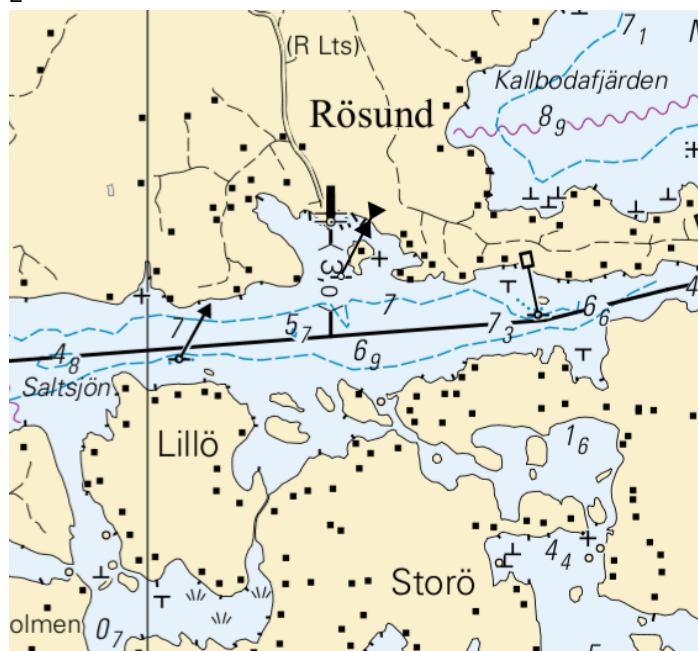


59°56.212'N

23°40.711'E

89277

2



Kuva viitteeksi, karttaotteet ei merikartan mittakaavassa.

(Traficom, Helsinki/Helsingfors 2025)

*169/2025

2025-07-18

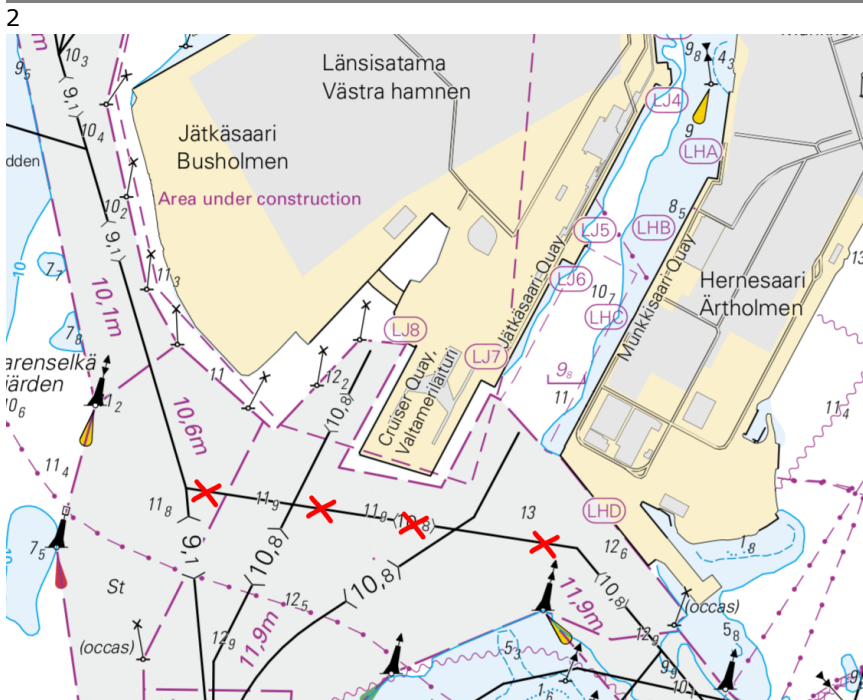
Suomi. Suomenlahti. Helsinki. Länsisatama. Poistettu väylänosa. Väylät

Kartat		Edellinen
18	(INT 1250)	143/2025 ↗
191	(INT 1159)	143/2025 ↗
952		161/2025 ↗
A/INDEX, A626, A626.1, A/Helsinki - Tallinna		161/2025 ↗
B/INDEX, B626, B626.1, B/Helsinki - Tallinn		168/2025 ↗

1 18, 191, 952, A/INDEX, A626, A626.1, A/Helsinki - Tallinna, B/INDEX, B626, B626.1, B/Helsinki - Tallinn

Poista $\langle 10,8 \rangle$

Seuraavien pisteiden väliltä: (1) 60°08.776'N 24°55.198'E
(2) 60°08.848'N 24°54.264'E



Kuva viitteeksi, karttaotteet ei merikartan mittakaavassa.

(Traficom, Helsinki/Helsingfors 2025)

Saaristomeri

*170/2025

2025-07-18

Suomi. Saaristomeri. Turku. Raunistula. Rakennettu maasto.
Alikulkukorkeudet

Kartat

26

(INT 1189)

Edellinen

146/2025 [↗](#)

D706

163/2025 [↗](#)

1 26, D706

Muuta



60°27.65'N

22°16.77'E

2 26, D706

Lisää



Seuraavien pisteiden välille:

(1) 60°27.668'N 22°16.846'E

(2) 60°27.690'N 22°16.756'E

3 26, D706

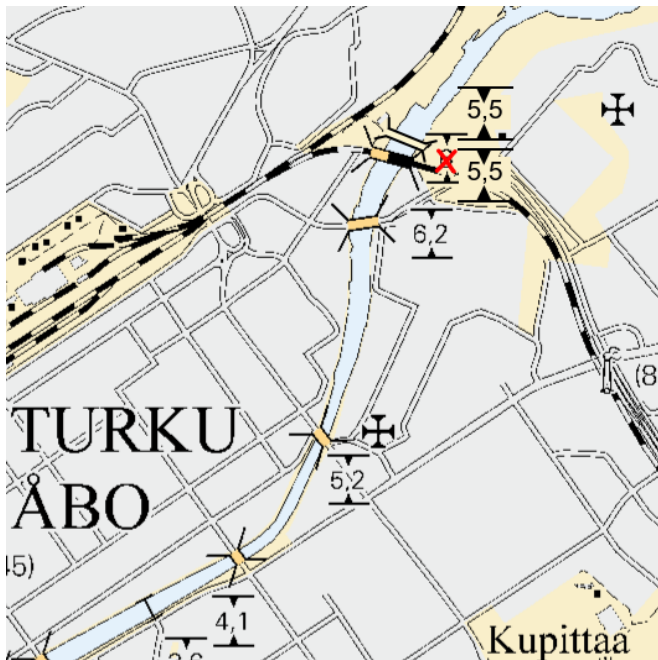
Lisää



60°27.68'N

22°16.80'E

4



Kuva viitteeksi, karttaotteet ei merikartan mittakaavassa.

(Traficom, Helsinki/Helsingfors 2025)

Perämeri



*171/2025

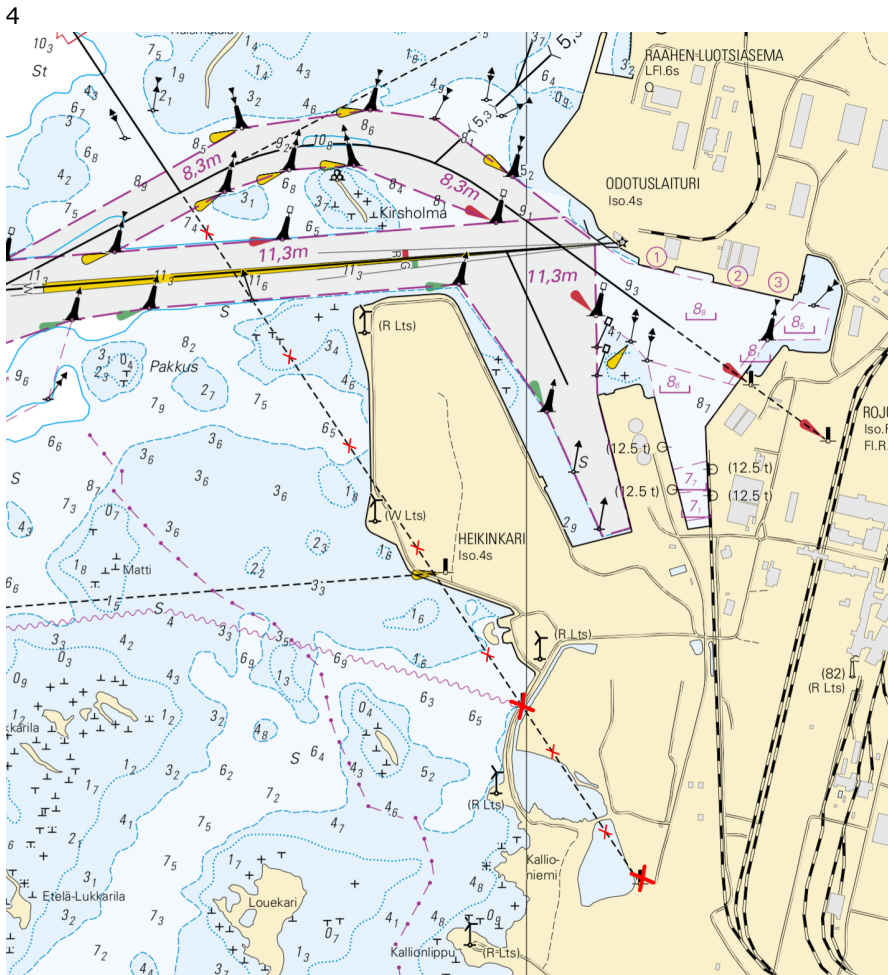
2025-07-18

Suomi. Perämeri. Raahe. Turvalaitteet

Kartat

		Edellinen
55	(INT 1146)	104/2025 ↗
119.A	(INT 11461)	137/2025 ↗
838		104/2025 ↗
839, 839.A		104/2025 ↗

1	55, 119.A, 838, 839, 839.A			
Poista 	Alempi	64°38.951'N	24°23.988'E	9651
2	55, 119.A, 838, 839, 839.A			
Poista 	Ylempi	64°38.691'N	24°24.389'E	9652
3	55, 119.A, 838, 839, 839.A			
Poista — — — —	Taululinja seuraavien pisteiden väliltä:	(1) 64°38.691'N	24°24.389'E	
		(2) 64°39.706'N	24°22.817'E	



Kuva viitteeksi, karttaotteet ei merikartan mittakaavassa.

*172/2025

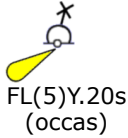
2025-07-18

Suomi. Perämeri. Kemi. Nukkujanmatala. ODAS-poiju. Turvalaitteet

Kartat		Edellinen
58	(INT 1149)	/
60	(INT 1152)	138/2025 ↗
852		210/2023 ↗

1 58, 60, 852

Lisää



65°29.325'N 24°20.788'E

(Ilmatieteen laitos/Meteorologiska institutet/Finnish Meteorological Institute, Helsinki/Helsingfors 2025)

*173/2025

2025-07-18

Suomi. Perämeri. Simo. Turvalaitteet. Väylät

Kartat		Edellinen
59	(INT 1150)	117/2025 ↗
853		121/2025 ↗
958	(INT 1209)	158/2025 ↗
8071/INDEX		149/2025 ↗

1 59, 853, 958, 8071/INDEX

Muuta Seuraavien pisteiden välille:

(1) 65°36.395'N 24°42.833'E
(2) 65°37.502'N 24°45.200'E

2 59, 853, 958, 8071/INDEX

Muuta Seuraavien pisteiden välille:

(1) 65°37.502'N 24°45.200'E
(2) 65°38.837'N 24°49.645'E

3 59, 853

Siirrä



Paikasta

65°37.223'N 24°44.836'E

Paikkaan

65°37.259'N 24°44.575'E 10065

4 59, 853

Muuta



(1) 65°38.332'N 24°48.294'E

(2) 65°38.394'N 24°48.249'E 10064

5 59, 853

Siirrä



Paikasta

65°38.653'N 24°49.227'E

Paikkaan

65°38.688'N 24°49.202'E 10062

6 59, 853

Siirrä



Paikasta

65°38.685'N 24°49.042'E

Paikkaan

65°38.718'N 24°49.159'E 10063

7 59, 853

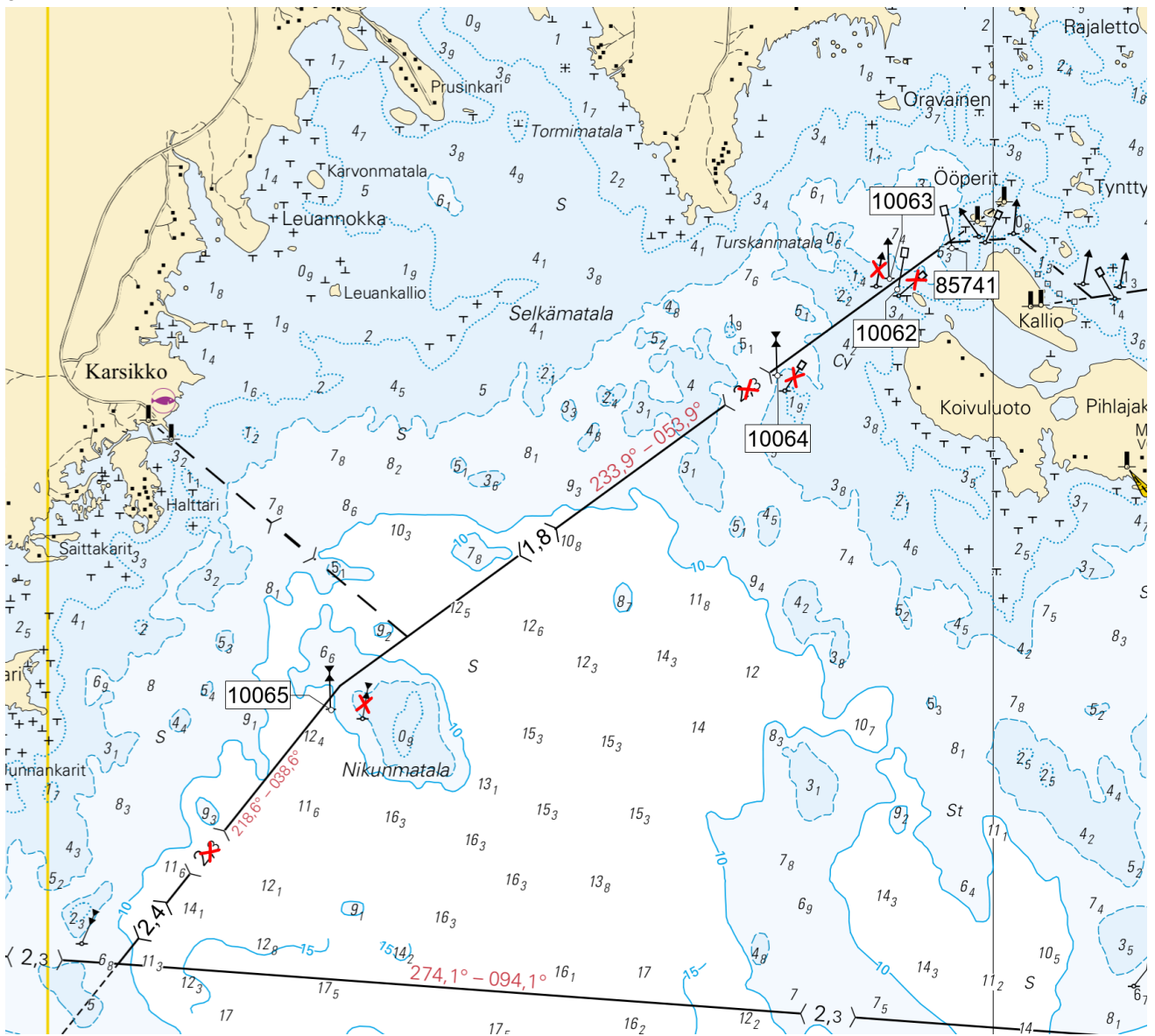
Lisää



65°38.811'N 24°49.638'E

85741

8



Kuva viitteeksi, karttaotteet ei merikartan mittakaavassa.

(Traficom, Helsinki/Helsingfors 2025)

*174/2025

2025-07-18

Suomi. Perämeri. Simo. Turvalaitteet. Väylät

Kartat

59

(INT 1150)

Edellinen

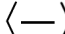

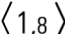
173/2025 [↗](#)

853

173/2025 [↗](#)

Viittaa:121/2025 [↗](#)

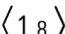
1 59, 853

Muuta —  —  —  — Seuraavien pisteiden välille:

(1) 65°36.028'N 24°54.991'E

(2) 65°38.836'N 24°49.639'E


2 59, 853

Lisää —  —

Seuraavien pisteiden välille: (1) 65°38.664'N 24°51.084'E

Poista vanha keskilinja (2) 65°38.687'N 24°50.687'E

3 59, 853

Siirrä 


Paikasta

65°36.413'N 24°54.236'E

Paikkaan

65°36.413'N 24°54.437'E 10045

4 59, 853

Siirrä 


Paikasta

65°36.903'N 24°54.197'E

Paikkaan

65°36.904'N 24°54.186'E 10048

5 59, 853

Siirrä 


Paikasta

65°37.924'N 24°54.327'E

Paikkaan

65°37.920'N 24°54.177'E 10052

6 59, 853

Siirrä 


Paikasta

65°38.794'N 24°52.887'E

Paikkaan

65°38.794'N 24°52.840'E 10053

7 59, 853

Siirrä 


Paikasta

65°38.669'N 24°52.197'E

Paikkaan

65°38.725'N 24°52.095'E 10054

8 59, 853








Siirrä 

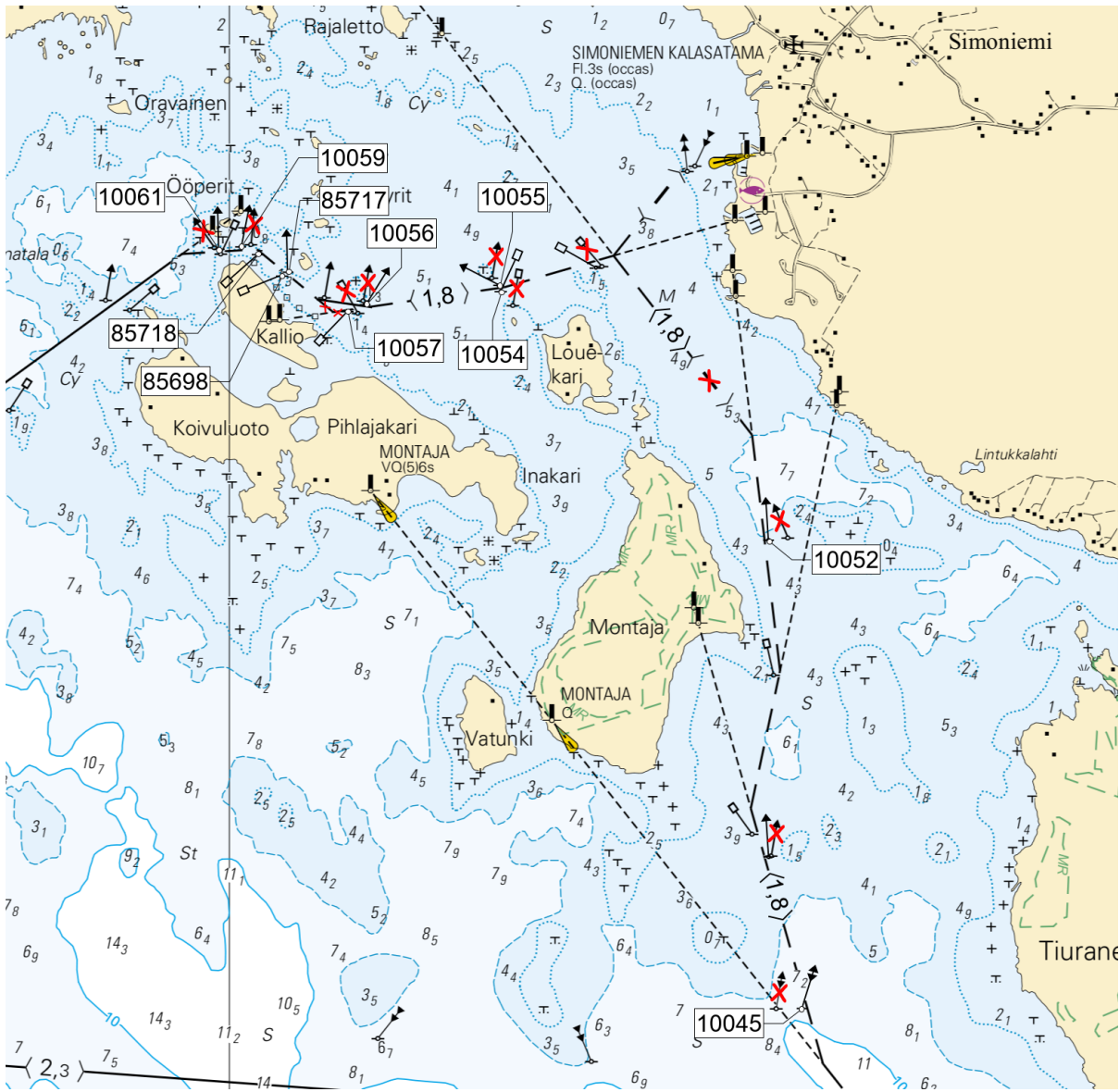
Paikasta

65°38.757'N 24°52.034'E

Paikkaan

65°38.740'N 24°52.085'E 10055

9		59, 853			
Siirrä					
			Paikasta	65°38.683'N	24°51.037'E
			Paikkaan	65°38.679'N	24°51.043'E
					10056
10		59, 853			
Siirrä					
			Paikasta	65°38.643'N	24°50.997'E
			Paikkaan	65°38.662'N	24°50.941'E
					10057
11		59, 853			
Lisää					
				65°38.771'N	24°50.420'E
					85698
12		59, 853			
Lisää					
				65°38.782'N	24°50.435'E
					85717
13		59, 853			
Lisää					
				65°38.833'N	24°50.237'E
					85718
14		59, 853			
Siirrä					
			Paikasta	65°38.863'N	24°50.167'E
			Paikkaan	65°38.847'N	24°50.066'E
					10059
15		59, 853			
Siirrä					
			Paikasta	65°38.853'N	24°49.884'E
			Paikkaan	65°38.848'N	24°49.924'E
					10061



Kuva viitteeksi, karttaotteet ei merikartan mittakaavassa.

(Traficom, Helsinki/Helsingfors 2025)

Vuoksen vesistö

*175/2025

2025-07-18

Suomi. Vuoksen vesistö. Leppävirta. Hyvärilä. Turvalaitteet


Kartat

M233, M233.1

Edellinen

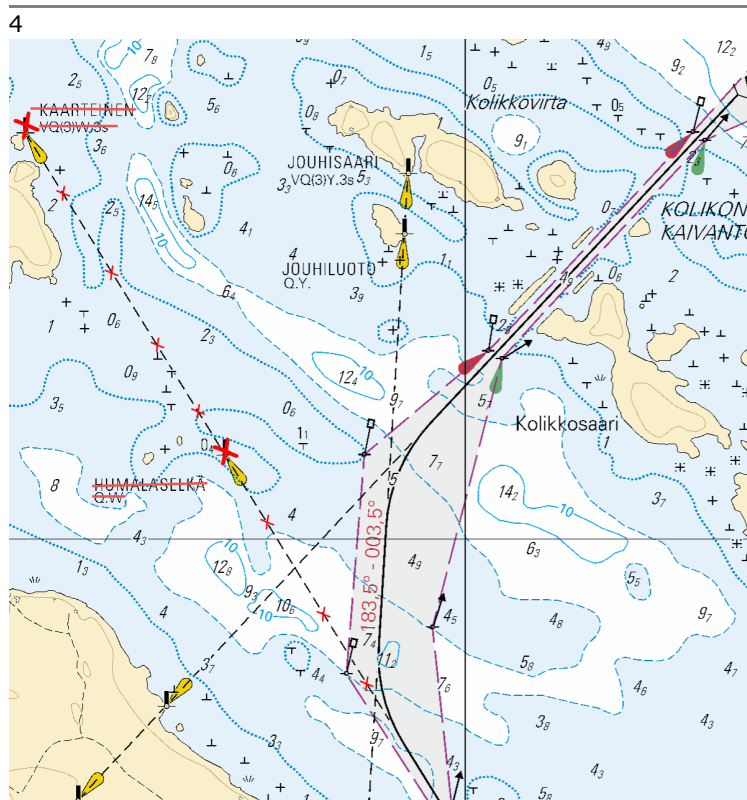
167/2025 [↗](#)

Kumotaan: 214(T)/2020 [↗](#)

1 M233, M233.1
Poista  HUMALSELKÄ Q.W
Alempi 62°40.122'N 27°39.242'E 14000

2 M233, M233.1
Poista  KAARTEINEN WQ(3)W.3s
Ylempi 62°40.589'N 27°38.613'E 14001

3 M233, M233.1
Poista — — — —
Taululinja seuraavien pisteiden väliltä:
(1) 62°40.589'N 27°38.613'E
(2) 62°39.735'N 27°39.762'E



Kuva viitteeksi, karttaotteet ei merikartan mittakaavassa.

Voimassa olevat Ennakko- (P) ja Tilapäiset- (T) - tiedonannot (18.07.2025)

Suomenlahti

T&P	Kartat	Suomenlahti
174(T)/2019 ☑	951	Iso Tytärsaaren KA -puoli. Esteet
296(T)/2020 ☑	17, 18, 191, 952, A, B	Helsinki. Sipoo. Alueet ja rajat
20(T)/2021 ☑	951, A	TSS OFF ROOSHER ISLAND. Majakka Rodser sammutettu...Turvalaitteet
228(T)/2021 ☑	951, A	Kulmamatala. Majakka Krestovyy sammutettu. Tiedonanto uusitaan. Turvalaitteet
65(T)/2022 ☑	A, S	Viipuri. Tuhoutunut loisto. Tiedonanto uusitaan. Turvalaitteet
66(T)/2022 ☑	A, S	Viipuri. Loiston valo poissa toiminnasta. Tiedonanto uusitaan. Turvalaitteet
86(T)/2022 ☑	18, 191, 952, A, B	Helsinki. Kruunuvuori. Rajoituksia vesiliikenteeseen. Väylät
90(T)/2022 ☑	951	Tiskolovo. Majakka Kajbolovo. Turvalaitteet
230(T)/2023 ☑	18, 191, A, B	Helsinki. Hernesaari. Turvalaitteet. Alueet ja rajat
194(T)/2024 ☑	18, 191, A, B	Helsinki. Sompasaari. Turvalaitteet
78(T)/2025 ☑	15, 16	Loviisa. Majakka Tiiskerin KA-puoli. ODAS -viitta. Turvalaitteet
103(T)/2025 ☑	951, 952	Majakkan Kallbådagrund Itä-puoli. Huoltotyöt. Alueet ja rajat
129(T)/2025 ☑	952, A, B	Tallinnan edusta. Majakka Vahemadal sammutettu. Turvalaitteet
130(T)/2025 ☑	18, 191, A, B	Helsinki. Hernesaari. Tiedonanto uusitaan. Turvalaitteet
143(T)/2025 ☑	18, 191, A, B	Helsinki. Vallisaaren E -puoli...Turvalaitteet

Saaristomeri

T&P	Kartat	Saaristomeri
189(T)/2023 ☑	26, D	Parainen. Kirjala...Rajoituksia vesiliikenteeseen. Alueet ja rajat
40(T)/2024 ☑	26, 190, D	Naantali. Raumakari...Kirkonsalmi. Tiedonanto uusitaan. Turvalaitteet
130(T)/2024 ☑	27, D	Parainen. Utön E -puoli. ODAS -poiju. Turvalaitteet
168(T)/2024 ☑	25, 26, 37, D	Parainen. Seili. ODAS-poiju. Turvalaitteet
239(T)/2024 ☑	27, 167, D	Utön E -puoli. Söderdjupet. Mittalaitteita pohjassa. Alueet ja rajat
267(T)/2024 ☑	26, 190, D	Turun satama. Rakennustyöt. Alueet ja rajat
162(T)/2025 ☑	24, 25, D	Parainen. Nauvon E -puoli. Tilapäisesti poistetut reunamerkit. Turvalaitteet
163(T)/2025 ☑	24, 25, D	Parainen. Nötö. Tilapäisesti poistetut linjamerkit. Turvalaitteet

Ahvenanmeri

T&P	Kartat	Ahvenanmeri
97(T)/2025 ↗	32, 160, C	Maarianhamina. Lemströmin kanava...Tiedonanto uusitaan. Alueet ja rajat

Selkämeri

T&P	Kartat	Selkämeri
6(T)/2025 ↗	42, 125	Pori. Tahkoluoto. Tiedonanto uusitaan. Turvalaitteet
157(T)/2025 ↗	953, 955, 8031	Grundkallenin P -puoli. Sukellustyöt. Alueet ja rajat
165(T)/2025 ↗	955	Söderhamnin Itä -puoli. Loisto Hällgrund sammutettu. Turvalaitteet

Merenkurkku

T&P	Kartat	Merenkurkku
238(T)/2022 ↗	48, 115, 921, F, M	Vaasa. Vaskiluoto. Tiedonanto uusitaan. Turvalaitteet
247(T)/2024 ↗	48, 820, 956, 957	Vaasa. Johansson. Turvalaitteet
262(T)/2024 ↗	48, 115, 820	Vaasa. Vaskiluoto. (N2000) (BSCD2000). Turvalaitteet. Väyläalueet
279(T)/2024 ↗	48, 115, 820, 957, 8061, 8065	Vaasa. Vaskiluoto. Turvalaitteet. Väyläalueet
79(T)/2025 ↗	48, 115, 820, 956, 957	Vaasa. Ruoppaustyöt. Alueet ja rajat
112(T)/2025 ↗	48, 115, 820, 956, 957	Vaasan satama. Vaasan väylä. Alueet ja rajat

Perämeri

T&P	Kartat	Perämeri
145(T)/2024 ↗	57, 846, 958, 8071	Hailuoto. Sillanrakennustyöt. Alueet ja rajat
164(T)/2024 ↗	57, 119, 846	Oulu. Pikisaari. Väylät
3(T)/2025 ↗	57, 60, 848, 958	Oulun edusta. Majakan Oulu 1 LO -puoli...Virtuaali AIS. Turvalaitteet
83(T)/2025 ↗	57, 846	Hailuoto. Riutunkarin sekä Huikun sillan veneilyaukot.
104(T)/2025 ↗	55, 119, 838, 839	Raahen satama. Ruoppaustyöt. Alueet ja rajat
117(T)/2025 ↗	59, 854	Tornion edusta. Turvalaitteiden huoltotyöt. Turvalaitteet

Vuoksen vesistö

T&P	Kartat	Vuoksen vesistö
64(T)/2025 ↗	L	Lappeenranta. Muukonsaari. Turvalaitteet
72(T)/2025 ↗	M	Varkaus. Kortesaaret. Turvalaitteet

Kymijoen vesistö

T&P	Kartat	Kymijoen vesistö
-	-	

Kokemäenjoen vesistö

T&P	Kartat	Kokemäenjoen vesistö
-	-	

Oulujoen vesistö

T&P	Kartat	Oulujoen vesistö
-	-	

Paatsjoen vesistö

T&P	Kartat	Paatsjoen vesistö
-	-	

Saimaan kanava

T&P	Kartat	Saimaan kanava
-	-	

Pohjoinen Itämeri

T&P	Kartat	Pohjoinen Itämeri
11(T)/2024 ↗	952, 953, 954	Hiidenmaa. Tahkuna. Loisto Lehtma sammutettu. Turvalaitteet

Tiedotuksia

T&P	Kartat	Tiedotuksia
137(T)/2023 ↗		Helsinki. Korkeasaari. Sillanrakennustyöt. Rajoituksia vesiliikenteeseen.
102(T)/2024 ↗		Parainen. Hessund. Sillanrakennustyöt.
86(T)/2025 ↗		Helsinki. Hevossalmi.