



# Underrättelser för sjöfarande

## Ufs 20/2025

Notiser: 168 - 175 / 20.07.2025



# Innehållsförteckning

<b>Titel</b>	<b>Sida</b>
Index enligt område	2
Kortindex	3
Finska viken	4
Skärgårdshavet	6
Bottenviken	7
Vuoksens vattendrag	13
Preliminära (P) och Tillfälliga (T) notiser i kraft (18.07.2025)	15

# Index enligt område

## **Finska viken**

## **Kort**

*168/2025	20, B
*169/2025	18, 191, 952, A, B

## **Skärgårdshavet**

## **Kort**

*170/2025	26, D
-----------	-------

## **Bottenviken**

## **Kort**

*171/2025	55, 119, 838, 839
*172/2025	58, 60, 852
*173/2025	59, 853, 958, 8071
*174/2025	59, 853

## **Vuoksens vattendrag**

## **Kort**

*175/2025	M
-----------	---

# Kortindex

<b>Kort</b>	<b>Notiser</b>
18	*169/2025
20	*168/2025
26	*170/2025
55	*171/2025
58	*172/2025
59	*173/2025, *174/2025
60	*172/2025
119	*171/2025
191	*169/2025
838	*171/2025
839	*171/2025
852	*172/2025
853	*173/2025, *174/2025
952	*169/2025
958	*173/2025
8071	*173/2025
A	*169/2025
B	*168/2025, *169/2025
D	*170/2025
M	*175/2025

# Finska viken

\*168/2025

2025-07-18

Finland. Finska viken. Raseborg. Rösund. Säkerhetsanordningar

**Kort**

20  
B633

(INT 1252)

**Föregående**

161/2025 [↗](#)  
164/2025 [↗](#)

1 20, B633

Inför



59°56.212'N

23°40.711'E

89277

2

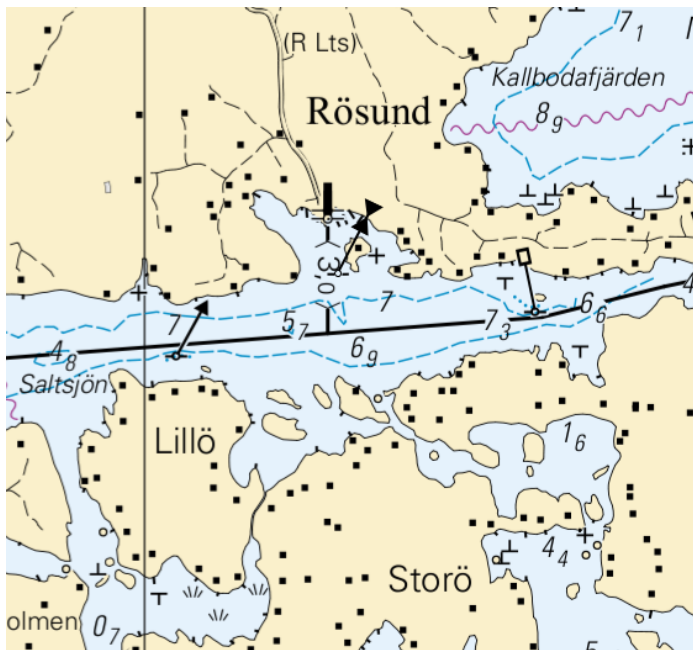


Bild för referens, kortutdrag inte i sjökortets skala.

(Traficom, Helsinki/Helsingfors 2025)

\*169/2025

2025-07-18

Finland. Finska viken. Helsingfors. Västra hamnen. Indragen farledsavsnittet. Farleder

Kort		Föregående
18	(INT 1250)	143/2025 <a href="#">↗</a>
191	(INT 1159)	143/2025 <a href="#">↗</a>
952		161/2025 <a href="#">↗</a>
A/INDEX, A626, A626.1, A/Helsinki - Tallinna		161/2025 <a href="#">↗</a>
B/INDEX, B626, B626.1, B/Helsinki - Tallinn		168/2025 <a href="#">↗</a>

1 18, 191, 952, A/INDEX, A626, A626.1, A/Helsinki - Tallinna, B/INDEX, B626, B626.1, B/Helsinki - Tallinn

Stryk  $\langle 10,8 \rangle$

Mellan följande positioner:

(1) 60°08.776'N 24°55.198'E

(2) 60°08.848'N 24°54.264'E

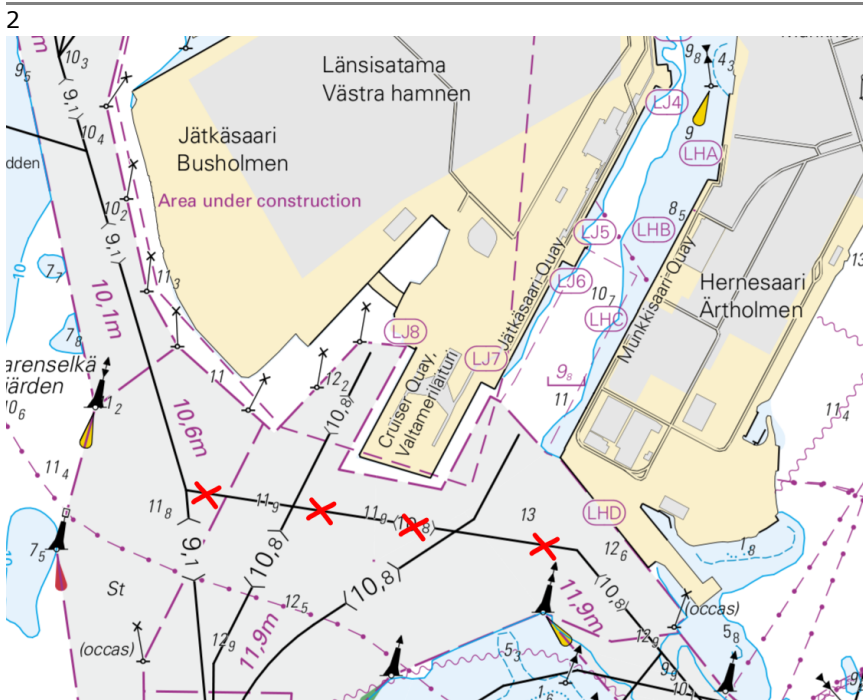


Bild för referens, kortutdrag inte i sjökortets skala.

(Traficom, Helsinki/Helsingfors 2025)

# Skärgårdshavet

\*170/2025

2025-07-18

Finland. Skärgårdshavet. Åbo. Raunistula. Byggnader. Segelfri höjd

## Kort

26

(INT 1189)

## Föregående

146/2025 [↗](#)

D706

163/2025 [↗](#)

1 26, D706

Ändra



60°27.65'N

22°16.77'E

2 26, D706

Inför



Mellan följande positioner:

(1) 60°27.668'N 22°16.846'E

(2) 60°27.690'N 22°16.756'E

3 26, D706

Inför



60°27.68'N

22°16.80'E

4

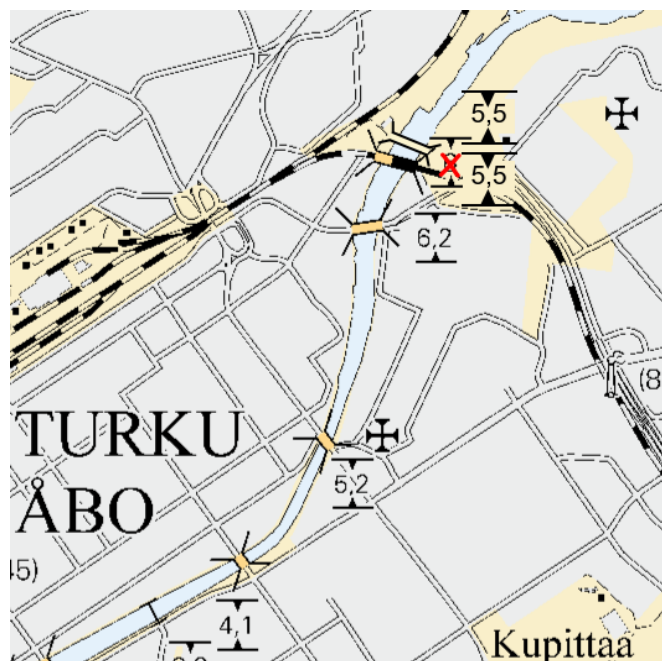


Bild för referens, kortutdrag inte i sjökortets skala.

(Traficom, Helsinki/Helsingfors 2025)



## \*172/2025

2025-07-18

Finland. Bottenviken. Kemi. Nukkujanmatala. ODAS-boj.  
Säkerhetsanordningar

Kort		Föregående
58	(INT 1149)	/
60	(INT 1152)	138/2025 <a href="#">↗</a>
852		210/2023 <a href="#">↗</a>

1 58, 60, 852

Inför  FL(5)Y.20s (occas) 65°29.325'N 24°20.788'E

(Ilmatieteen laitos/Meteorologiska institutet/Finnish Meteorological Institute, Helsinki/Helsingfors 2025)

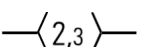

## \*173/2025

2025-07-18

Finland. Bottenviken. Simo. Säkerhetsanordningar. Farleder

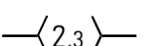

Kort		Föregående
59	(INT 1150)	117/2025 <a href="#">↗</a>
853		121/2025 <a href="#">↗</a>
958	(INT 1209)	158/2025 <a href="#">↗</a>
8071/INDEX		149/2025 <a href="#">↗</a>

1 59, 853, 958, 8071/INDEX

Ändra   $\langle 2,3 \rangle$    $\langle 2,4 \rangle$  Mellan följande positioner:


(1)	65°36.395'N	24°42.833'E
(2)	65°37.502'N	24°45.200'E

2 59, 853, 958, 8071/INDEX

Ändra   $\langle 2,3 \rangle$    $\langle 1,8 \rangle$  Mellan följande positioner:

(1)	65°37.502'N	24°45.200'E
(2)	65°38.837'N	24°49.645'E

3 59, 853

Flytta 

Från		
65°37.223'N	24°44.836'E	
Till	65°37.259'N	24°44.575'E

10065

4 59, 853

Ändra   

(1)	65°38.332'N	24°48.294'E
(2)	65°38.394'N	24°48.249'E

10064

5 59, 853

Flytta



Från

65°38.653'N 24°49.227'E

Till

65°38.688'N 24°49.202'E 10062

6 59, 853

Flytta



Från

65°38.685'N 24°49.042'E

Till

65°38.718'N 24°49.159'E 10063

7 59, 853

Inför



65°38.811'N 24°49.638'E

85741

8

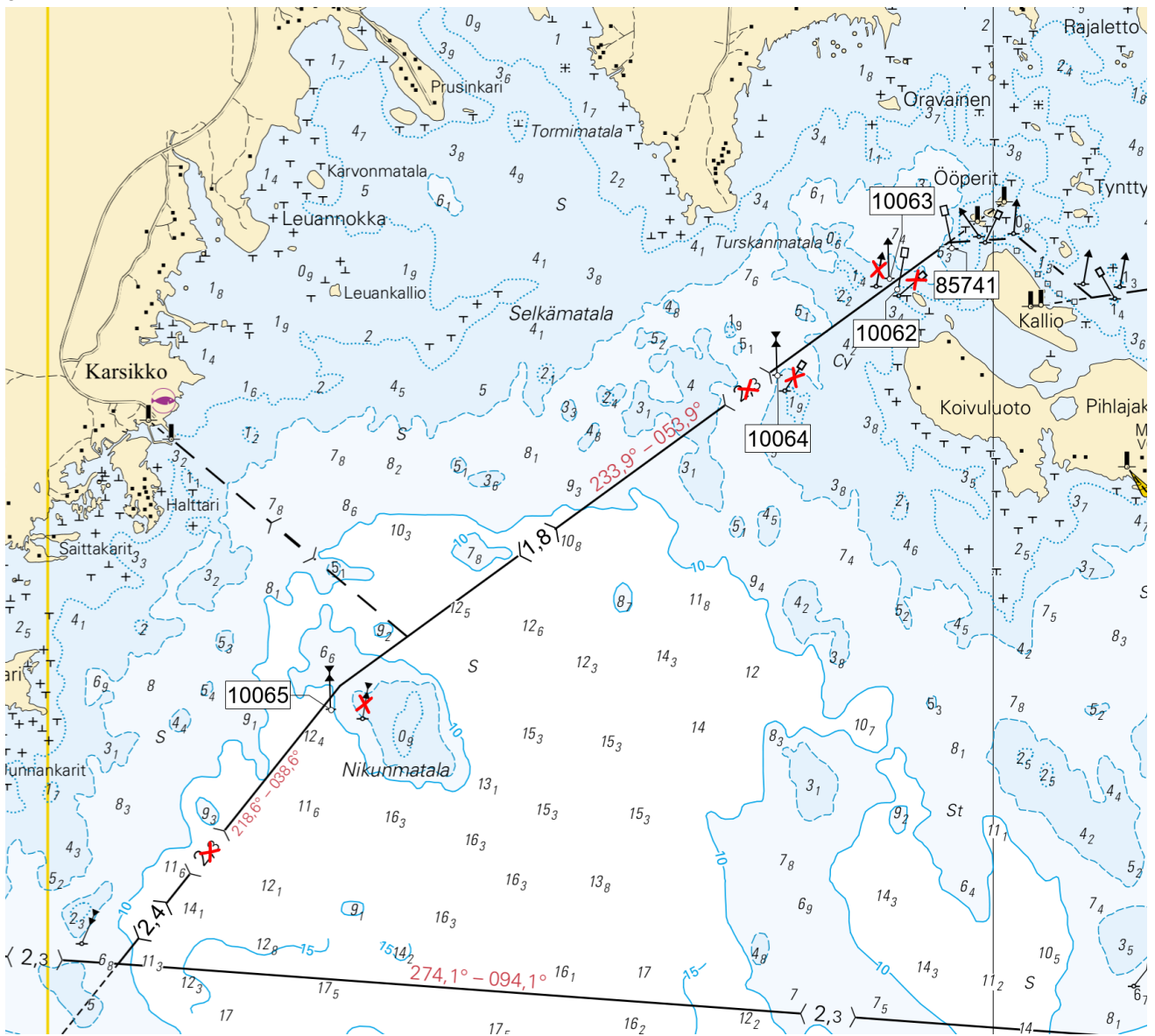



Bild för referens, kortutdrag inte i sjökortets skala.

(Traficom, Helsinki/Helsingfors 2025)

Kort	Föregående
59	(INT 1150) 173/2025 <a href="#">↗</a>
853	173/2025 <a href="#">↗</a>

Refererar:121/2025 [↗](#)

---

1	59, 853			
Ändra	— <—> —  — <1,8> —	Mellan följande positioner:	(1) 65°36.028'N 24°54.991'E	
			(2) 65°38.836'N 24°49.639'E	

---

2	59, 853			
Inför	— <1,8> —	Mellan följande positioner:	(1) 65°38.664'N 24°51.084'E	
		Stryk den tidigare mittlinjen	(2) 65°38.687'N 24°50.687'E	

---

3	59, 853			
Flytta			<b>Från</b>	
			65°36.413'N 24°54.236'E	
			<b>Till</b>	
			65°36.413'N 24°54.437'E	10045


---

4	59, 853			
Flytta			<b>Från</b>	
			65°36.903'N 24°54.197'E	
			<b>Till</b>	
			65°36.904'N 24°54.186'E	10048


---

5	59, 853			
Flytta			<b>Från</b>	
			65°37.924'N 24°54.327'E	
			<b>Till</b>	
			65°37.920'N 24°54.177'E	10052


---








6	59, 853			
Flytta			<b>Från</b>	
			65°38.794'N 24°52.887'E	
			<b>Till</b>	
			65°38.794'N 24°52.840'E	10053

---

7	59, 853			
Flytta			<b>Från</b>	
			65°38.669'N 24°52.197'E	
			<b>Till</b>	
			65°38.725'N 24°52.095'E	10054

---

8	59, 853			
Flytta			<b>Från</b>	
			65°38.757'N 24°52.034'E	
			<b>Till</b>	
			65°38.740'N 24°52.085'E	10055

9		59, 853			
Flytta					
			<b>Från</b>	65°38.683'N	24°51.037'E
			<b>Till</b>	65°38.679'N	24°51.043'E
					10056
10		59, 853			
Flytta					
			<b>Från</b>	65°38.643'N	24°50.997'E
			<b>Till</b>	65°38.662'N	24°50.941'E
					10057
11		59, 853			
Inför					
				65°38.771'N	24°50.420'E
					85698
12		59, 853			
Inför					
				65°38.782'N	24°50.435'E
					85717
13		59, 853			
Inför					
				65°38.833'N	24°50.237'E
					85718
14		59, 853			
Flytta					
			<b>Från</b>	65°38.863'N	24°50.167'E
			<b>Till</b>	65°38.847'N	24°50.066'E
					10059
15		59, 853			
Flytta					
			<b>Från</b>	65°38.853'N	24°49.884'E
			<b>Till</b>	65°38.848'N	24°49.924'E
					10061

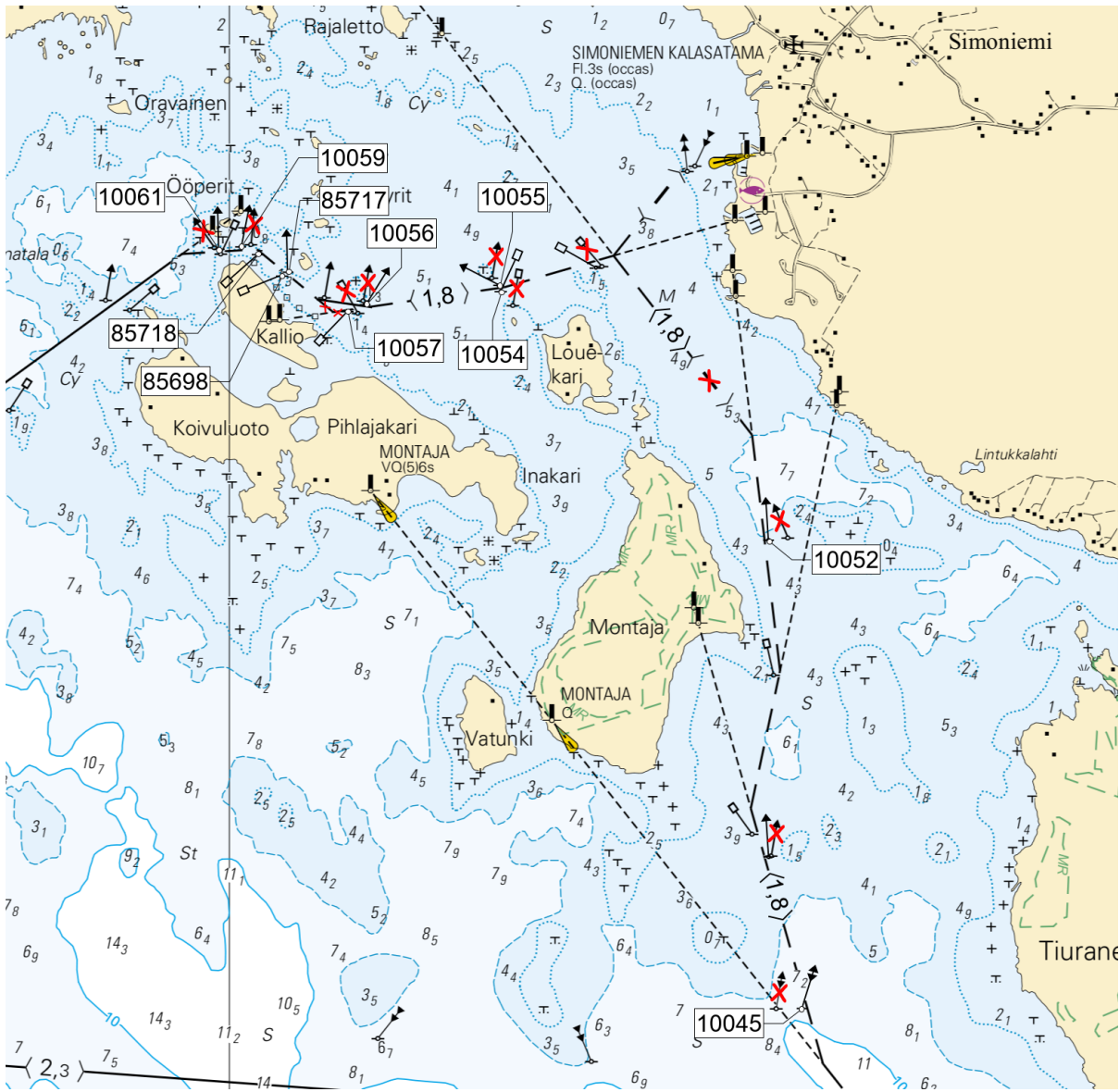


Bild för referens, kortutdrag inte i sjökortets skala.

(Traficom, Helsinki/Helsingfors 2025)

# Vuoksens vattendrag

\*175/2025

2025-07-18

Finland. Vuoksens vattendrag. Leppävirta. Hyvärilä. Säkerhetsanordningar



## Kort

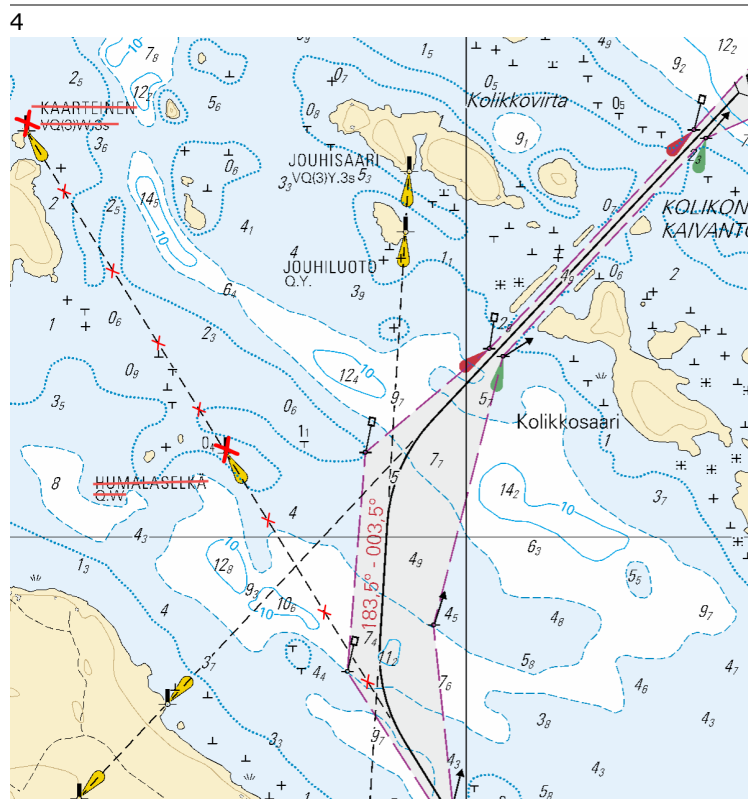
M233, M233.1

## Föregående

167/2025 [↗](#)

Utgår: 214(T)/2020 [↗](#)

1	M233, M233.1				
Stryk	Nedre	62°40.122'N	27°39.242'E	14000	
					
HUMALSELKÄ Q.W					
<hr/>					
2	M233, M233.1				
Stryk	Övre	62°40.589'N	27°38.613'E	14001	
					
KAARTEINEN WQ(3)W.3s					
<hr/>					
3	M233, M233.1				
Stryk	Enslinjen mellan följande positioner:	(1) 62°40.589'N	27°38.613'E		
---		(2) 62°39.735'N	27°39.762'E		
<hr/>					





# Preliminära (P) och Tillfälliga (T) notiser i kraft (18.07.2025)

## Finska viken

T&P	Kort	Finska viken
174(T)/2019 <a href="#">☑</a>	951	SO om Bol'soj Tjuters. Hinder
296(T)/2020 <a href="#">☑</a>	17, 18, 191, 952, A, B	Helsingfors. Sibbo. Områden och gränser
20(T)/2021 <a href="#">☑</a>	951, A	TSS OFF ROOSHER ISLAND. Fyren Rodser släckt...Säkerhetsanordningar
228(T)/2021 <a href="#">☑</a>	951, A	Krestovyj. Fyren Krestovyj släckt...Säkerhetsanordningar
65(T)/2022 <a href="#">☑</a>	A, S	Viborg. Förstört sjömärke med fyrljus...Säkerhetsanordningar
66(T)/2022 <a href="#">☑</a>	A, S	Viborg. Ljuset på fyren ur bruk...Säkerhetsanordningar
86(T)/2022 <a href="#">☑</a>	18, 191, 952, A, B	Helsingfors. Kronberget. Begränsningar i sjötrafiken. Farleder
90(T)/2022 <a href="#">☑</a>	951	Tiskolovo. Fyren Kajbolovo. Säkerhetsanordningar
230(T)/2023 <a href="#">☑</a>	18, 191, A, B	Helsingfors. Ärtholmen. Säkerhetsanordningar. Områden och gränser
194(T)/2024 <a href="#">☑</a>	18, 191, A, B	Helsingfors. Sumparn. Säkerhetsanordningar
78(T)/2025 <a href="#">☑</a>	15, 16	Lovisa. SÖ om fyren Tiiskeri. ODAS prick. Säkerhetsanordningar
103(T)/2025 <a href="#">☑</a>	951, 952	O om fyren Kallbådgrund. Underhållsarbetet. Områden och gränser
129(T)/2025 <a href="#">☑</a>	952, A, B	Utanför Tallinn. Fyren Vahemadal släckt. Säkerhetsanordningar
130(T)/2025 <a href="#">☑</a>	18, 191, A, B	Helsingfors. Ärtholmen. Underrättelsen upprepas. Säkerhetsanordningar
143(T)/2025 <a href="#">☑</a>	18, 191, A, B	Helsingfors. S om Skanslandet...Säkerhetsanordningar

## Skärgårdshavet

T&P	Kort	Skärgårdshavet
189(T)/2023 <a href="#">☑</a>	26, D	Pargas. Kirjala...Begränsningar i sjötrafiken. Områden och gränser
40(T)/2024 <a href="#">☑</a>	26, 190, D	Nådendal. Raumakari...Underrättelsen upprepas. Säkerhetsanordningar
130(T)/2024 <a href="#">☑</a>	27, D	Pargas. S om Utö. ODAS-boj. Säkerhetsanordningar
168(T)/2024 <a href="#">☑</a>	25, 26, 37, D	Pargas. Sjalö. ODAS-boj. Säkerhetsanordningar
239(T)/2024 <a href="#">☑</a>	27, 167, D	S om Utö. Söderdjupet. Mätutrustning på havsbotten. Områden och gränser
267(T)/2024 <a href="#">☑</a>	26, 190, D	Åbo hamn. Byggnadsarbeten. Områden och gränser
162(T)/2025 <a href="#">☑</a>	24, 25, D	Pargas. S om Nagu. Tillfälligt indraget randmärken. Säkerhetsanordningar
163(T)/2025 <a href="#">☑</a>	24, 25, D	Pargas. Nötö. Tillfälligt indraget ensmärkena. Säkerhetsanordningar

# Ålands hav

T&P	Kort	Ålands hav
97(T)/2025 <a href="#">↗</a>	32, 160, C	Mariehamn. Lemströms kanal...Underrättelsen upprepas. Områden och gränser

# Bottenhavet

T&P	Kort	Bottenhavet
6(T)/2025 <a href="#">↗</a>	42, 125	Björneborg. Vetenskär. Underrättelsen upprepas. Säkerhetsanordningar
157(T)/2025 <a href="#">↗</a>	953, 955, 8031	NO om Grundkallen. Dykningsarbete. Områden och gränser
165(T)/2025 <a href="#">↗</a>	955	O om Söderhamn. Fyren Hällgrund släckt. Säkerhetsanordningar

# Kvarken

T&P	Kort	Kvarken
238(T)/2022 <a href="#">↗</a>	48, 115, 921, F, M	Vasa. Vasklot. Underrättelsen upprepas. Säkerhetsanordningar
247(T)/2024 <a href="#">↗</a>	48, 820, 956, 957	Vasa. Johansson. Säkerhetsanordningar
262(T)/2024 <a href="#">↗</a>	48, 115, 820	Vasa. Vasklot. ( N2000 ) (BSCD2000). Säkerhetsanordningar. Farledsområden
279(T)/2024 <a href="#">↗</a>	48, 115, 820, 957, 8061, 8065	Vasa. Vasklot. Säkerhetsanordningar. Farledsområden
79(T)/2025 <a href="#">↗</a>	48, 115, 820, 956, 957	Vasa. Muddringsarbeten. Områden och gränser
112(T)/2025 <a href="#">↗</a>	48, 115, 820, 956, 957	Vasa hamn. Farleden till Vasa. Områden och gränser

# Bottenviken

T&P	Kort	Bottenviken
145(T)/2024 <a href="#">↗</a>	57, 846, 958, 8071	Karlö. Brobyggnadsarbeten. Områden och gränser
164(T)/2024 <a href="#">↗</a>	57, 119, 846	Uleåborg. Pikisaari. Farleder
3(T)/2025 <a href="#">↗</a>	57, 60, 848, 958	Utanför Uleåborg. SV om fyren Oulu 1...Virtuell AIS. Säkerhetsanordningar
83(T)/2025 <a href="#">↗</a>	57, 846	Karlö. Båtpassager vid broarna i Riutunkari och Huikku.
104(T)/2025 <a href="#">↗</a>	55, 119, 838, 839	Brahestads hamn. Muddringsarbeten. Områden och gränser
117(T)/2025 <a href="#">↗</a>	59, 854	Utanför Torneå. Underhåll av säkerhetsanordningar. Säkerhetsanordningar

## Vuoksens vattendrag

T&P	Kort	Vuoksens vattendrag
64(T)/2025 <a href="#">↗</a>	L	Villmanstrand. Muukonsaari. Säkerhetsanordningar
72(T)/2025 <a href="#">↗</a>	M	Varkaus. Kortesaaret. Säkerhetsanordningar

## Kymmene älvs vattendrag

T&P	Kort	Kymmene älvs vattendrag
-	-	

## Kumo älvs vattendrag

T&P	Kort	Kumo älvs vattendrag
-	-	

## Ule älvs vattendrag

T&P	Kort	Ule älvs vattendrag
-	-	

## Paatsjoki vattendrag

T&P	Kort	Paatsjoki vattendrag
-	-	

## Saima kanal

T&P	Kort	Saima kanal
-	-	

# Norra Östersjön

T&P	Kort	Norra Östersjön
11(T)/2024 <a href="#">↗</a>	952, 953, 954	Dagö. Tahkuna. Fyren Lehtma släckt. Säkerhetsanordningar

## Upplýsingar

T&P	Kort	Upplýsingar
137(T)/2023 <a href="#">↗</a>		Helsingfors. Högholmen. Brobyggnadsarbeten. Begränsningar i sjötrafiken.
102(T)/2024 <a href="#">↗</a>		Pargas. Hessund. Brobyggnadsarbeten.
86(T)/2025 <a href="#">↗</a>		Helsingfors. Hästnäs sund.