



# Tiedonantoja merenkulkijoille

## TM 21/2025

Tiedonannot: 176 - 182 / 31.07.2025



# Sisällysluettelo

Otsikko	Sivu
Indeksi alueittain	2
Karttaindeksi	3
Suomenlahti	4
Merenkurkku	6
Perämeri	7
Kymijoen vesistö	9
Kokemäenjoen vesistö	10
Voimassa olevat Ennakko- (P) ja Tilapäiset- (T) - tiedonannot (31.07.2025)	12

# Indeksi alueittain

## Suomenlahti

## Kartat

\*176(T)/2025

18, 191, A, B

\*177/2025

952

## Merenkurkku

## Kartat

\*178/2025

48, 115, 818, 820

## Perämeri

## Kartat

\*179(T)/2025

52, 833, 834, 957, 8061

\*180/2025

58, 59, 851, 853, 958, 8071

## Kymijoen vesistö

## Kartat

\*181/2025

321

## Kokemäenjoen vesistö

## Kartat

\*182/2025

P

# Karttaindeksi

<b>Kartat</b>	<b>Tiedonannot</b>
18	*176(T)/2025
48	*178/2025
52	*179(T)/2025
58	*180/2025
59	*180/2025
115	*178/2025
191	*176(T)/2025
321	*181/2025
818	*178/2025
820	*178/2025
833	*179(T)/2025
834	*179(T)/2025
851	*180/2025
853	*180/2025
952	*177/2025
957	*179(T)/2025
958	*180/2025
8061	*179(T)/2025
8071	*180/2025
A	*176(T)/2025
B	*176(T)/2025
P	*182/2025

# Suomenlahti

\*176(T)/2025

2025-07-31

Suomi. Suomenlahti. Helsinki. Länsisatama. Rakennustyöt. Rajoituksia vesiliikenteeseen. Alueet ja rajat

Kartat		Edellinen
18	(INT 1250)	169/2025 <a href="#">↗</a>
191	(INT 1159)	169/2025 <a href="#">↗</a>
A626, A626.1		169/2025 <a href="#">↗</a>
B626, B626.1		169/2025 <a href="#">↗</a>

Ajankohta: 4.8.2025 - n. 30.9.2027 asti

1

Karttaliitteessä esitetyillä alueella suoritetaan rakennustöitä. Alue on merkitty valaistuin erikoismerkein. Työyksiköt kuuntelevat VHF-kanavia 9, 67 ja 71. Aluksia kehoitetaan noudattamaan varovaisuutta.

2

18, 191, A626, A626.1, B626, B626.1

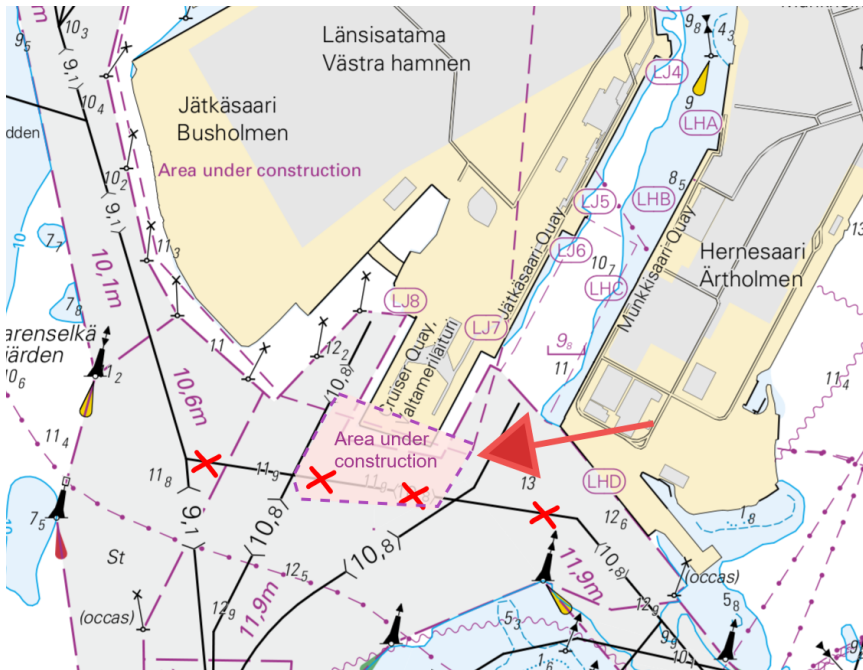
Lisää

Area under construction

Seuraavien pisteiden välille:

(1)	60°08.80'N	24°54.54'E
(2)	60°08.84'N	24°54.54'E
(3)	60°08.92'N	24°54.63'E
(4)	60°08.86'N	24°54.94'E
(5)	60°08.79'N	24°54.87'E

3



Kuva viitteeksi, karttaotteet ei merikartan mittakaavassa.

(Traficom, Helsinki/Helsingfors 2025)

\*177/2025

2025-07-31

Suomi. Suomenlahti. Porvoo. Majakan Kalbådagrund KA-puoli.  
Turvalaitteet

**Kartat**

952

**Edellinen**

169/2025 

1

952

Lisää



59°56.006'N

25°45.1266'E

89237

(Traficom, Helsinki/Helsingfors 2025)

---

---

# Merenkurkku




\*178/2025

2025-07-31

Suomi. Merenkurkku. Vaasa. Turvalaitteet

Kartat		Edellinen
48	(INT 1139)	112/2025 <a href="#">↗</a>
115.B	(INT 11391)	112/2025 <a href="#">↗</a>
818		27/2024 <a href="#">↗</a>
820		112/2025 <a href="#">↗</a>

Viittaa: 79(T)/2025 [↗](#), 112(T)/2025 [↗](#)

1	48, 115.B, 820				
Poista		Alempi			
			63°06.950'N	21°22.188'E	7416, (C4276)
2	48, 818, 820				
Poista		Ylempi			
			63°06.184'N	21°26.476'E	7218, (C4276.1)
3	48, 115.B, 818, 820				
Poista	— — — —	Seuraavien pisteiden väliltä:	(1) 63°06.184'N	21°26.476'E	
			(2) 63°07.157'N	21°21.022'E	
4	48, 115.B, 820				
Poista					
			63°06.950'N	21°22.188'E	7354, (C4276)

(Traficom, Helsinki/Helsingfors 2025)

# Perämeri

\*179(T)/2025

2025-07-31

Suomi. Perämeri. Kokkola. Kokkolan majakka sammutettu. Turvalaitteet

Kartat		Edellinen
52	(INT 1143)	99/2025 <a href="#">↗</a>
833		277/2024 <a href="#">↗</a>
834		99/2025 <a href="#">↗</a>
957	(INT 1208)	149/2025 <a href="#">↗</a>
8061/INDEX		149/2025 <a href="#">↗</a>

Ajankohta: n. 15.9.2025 asti

1

Kunnostustöiden aikana majakan valo on poissa toiminnasta.

2 52, 833, 834, 957, 8061/INDEX

Lisää  KOKKOLAN MAJAKKA FI(2)WRG.10s (exting) 63°59.82'N 22°51.82'E 9071, (C4203)

(Traficom, Helsinki/Helsingfors 2025)

\*180/2025

2025-07-31

Suomi. Perämeri. Ii. Vatunginnokka. Turvalaitteet. Väylät


Kartat		Edellinen
58	(INT 1149)	172/2025 <a href="#">↗</a>
59	(INT 1150)	174/2025 <a href="#">↗</a>
851		/
853		174/2025 <a href="#">↗</a>
958	(INT 1209)	173/2025 <a href="#">↗</a>
8071/INDEX		173/2025 <a href="#">↗</a>

1 58, 59, 851, 853, 958, 8071/INDEX

Muuta  $\left\langle 2,1 \right\rangle \rightarrow \left\langle 1,8 \right\rangle$  Seuraavien pisteiden välille: (1) 65°32.655'N 25°01.420'E (2) 65°33.052'N 25°05.997'E

2

58, 59, 851, 853

Siirrä 

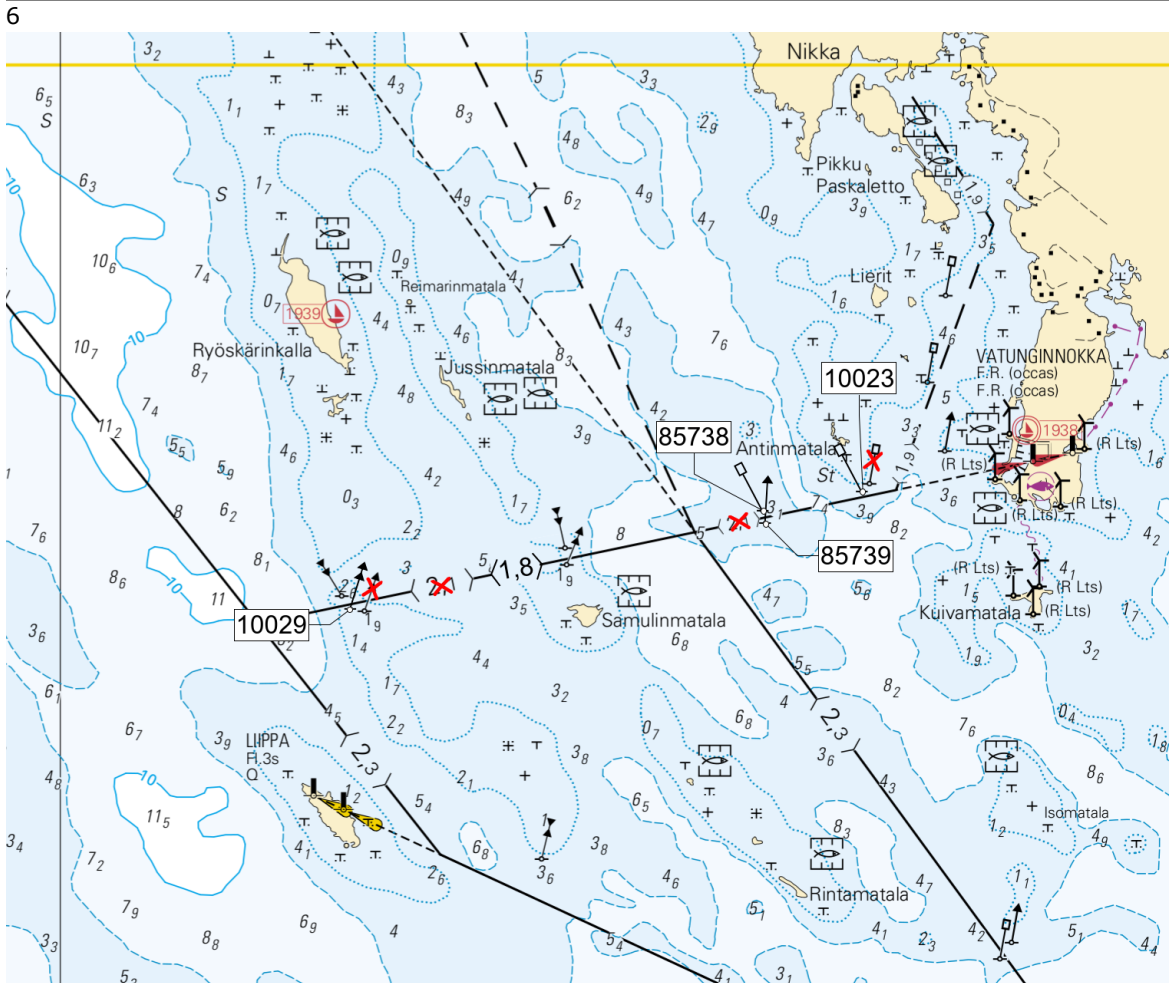
<b>Paikasta</b>	65°32.692'N	25°02.183'E	
<b>Paikkaan</b>	65°32.698'N	25°02.065'E	10029

3 58, 59, 851, 853 65°32.989'N 25°05.062'E 85738  
Lisää 

4 58, 59, 851, 853 65°32.952'N 25°05.077'E 85739  
Lisää 

5 58, 59, 851, 853  
Siirrä 

<b>Paikasta</b>	65°33.071'N	25°05.807'E	
<b>Paikkaan</b>	65°33.044'N	25°05.781'E	10023



Kuva viitteeksi, karttaotteet ei merikartan mittakaavassa.

(Traficom, Helsinki/Helsingfors 2025)

# Kymijoen vesistö

\*181/2025

2025-07-31

Suomi. Kymijoen vesistö. Jyväskylä. Korpilahti. Pyssysaari. Turvalaitteet

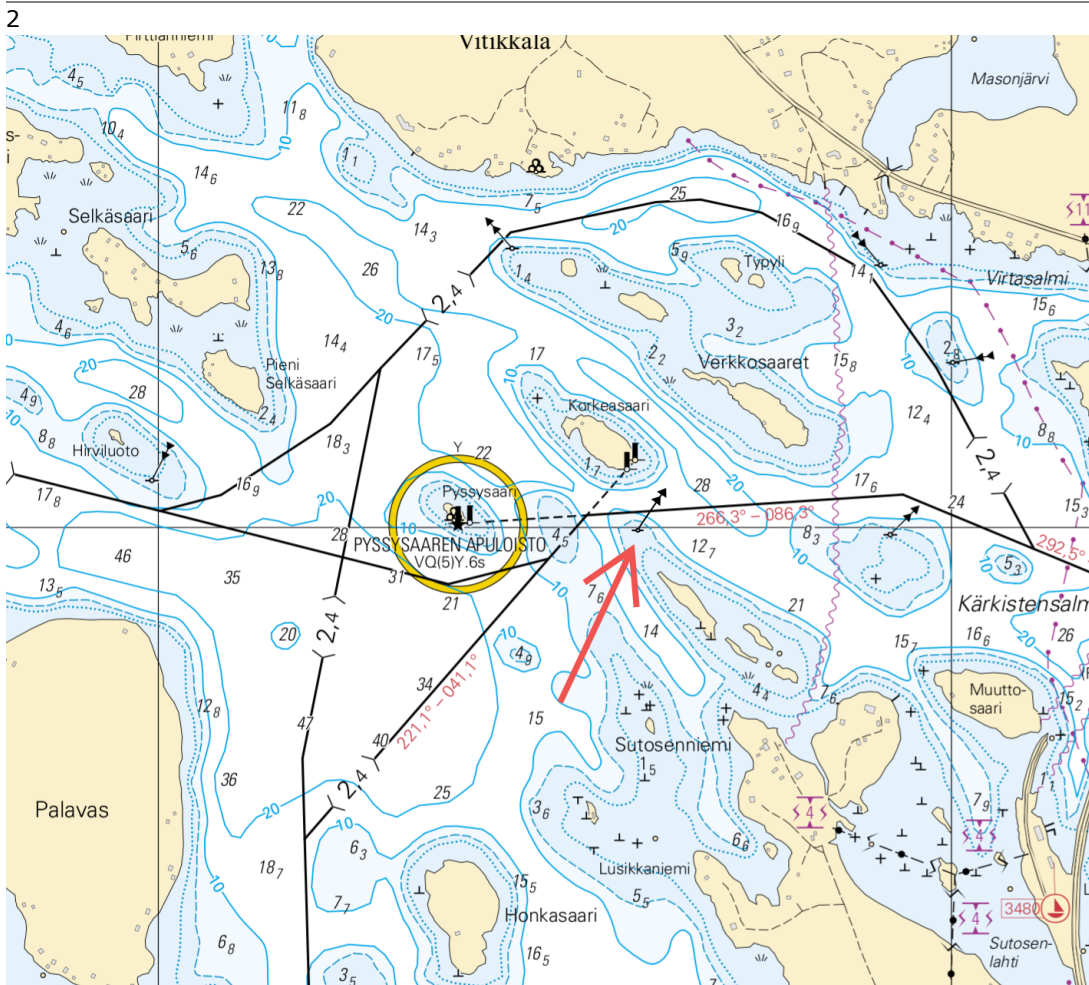
Kartat

321, 321.B

Edellinen

125/2025 [↗](#)

1 Lisää  321, 321.B 61°59.994'N 25°39.205'E 89267



Kuva viitteeksi, karttaotteet ei merikartan mittakaavassa.

(Traficom, Helsinki/Helsingfors 2025)

# Kokemäenjoen vesistö

\*182/2025

2025-07-31





Suomi. Kokemäenjoen vesistö. Hämeenlinna. Vähä-Roine. Lampaansalmi.  
Turvalaitteet. Väylät

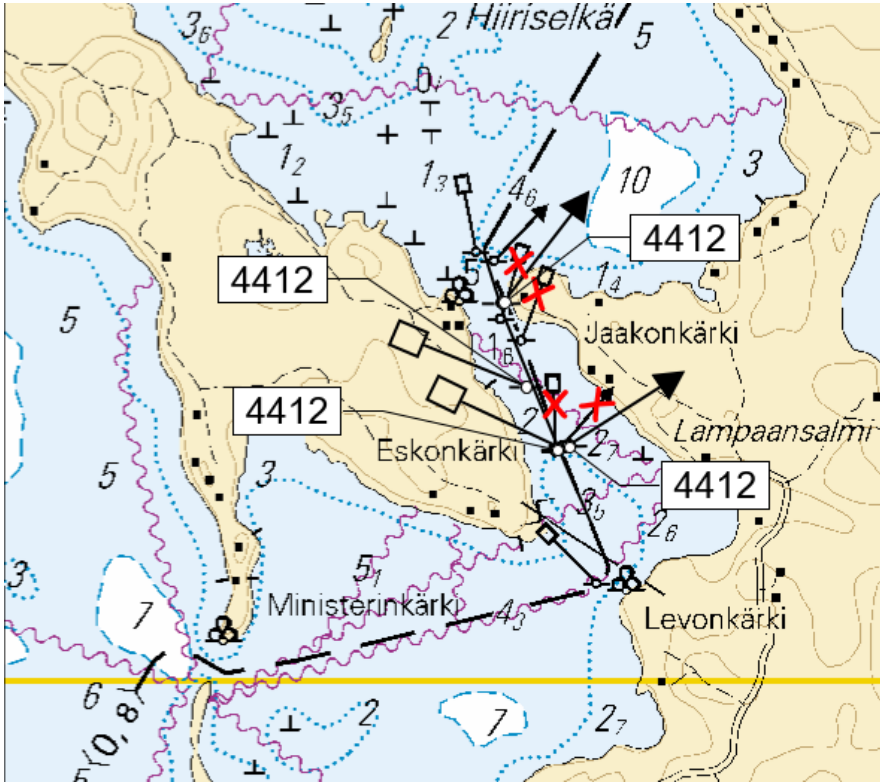
**Kartat**

P537

**Edellinen**

245/2021 [↗](#)

1	P537				
Lisää — $\langle 0,8 \rangle$ —	Seuraavien pisteiden välille:	(1)	61°14.357'N	24°37.122'E	
	Poista vanha keskilinja	(2)	61°14.429'N	24°37.066'E	
		(3)	61°14.550'N	24°36.946'E	
		(4)	61°14.608'N	24°36.915'E	
2	P537				
Lisää 			61°14.556'N	24°36.950'E	89025
3	P537				
Siirrä 		<b>Paikasta</b>	61°14.429'N	24°37.066'E	
		<b>Paikkaan</b>	61°14.428'N	24°37.080'E	26476
4	P537				
Siirrä 		<b>Paikasta</b>	61°14.526'N	24°36.987'E	
		<b>Paikkaan</b>	61°14.485'N	24°36.995'E	26478
5	P537				
Siirrä 		<b>Paikasta</b>	61°14.423'N	24°37.052'E	
		<b>Paikkaan</b>	61°14.424'N	24°37.059'E	26477



Kuva viitteeksi, karttaotteet ei merikartan mittakaavassa.

(Traficom, Helsinki/Helsingfors 2025)

# Voimassa olevat Ennakko- (P) ja Tilapäiset- (T) - tiedonannot (31.07.2025)

## Suomenlahti

T&P	Kartat	Suomenlahti
174(T)/2019 <a href="#">☑</a>	951	Iso Tytärsaaren KA -puoli. Esteet
296(T)/2020 <a href="#">☑</a>	17, 18, 191, 952, A, B	Helsinki. Sipoo. Alueet ja rajat
20(T)/2021 <a href="#">☑</a>	951, A	TSS OFF ROOSHER ISLAND. Majakka Rodser sammutettu...Turvalaitteet
228(T)/2021 <a href="#">☑</a>	951, A	Kulmamatala. Majakka Krestovyj sammutettu. Tiedonanto uusitaan. Turvalaitteet
65(T)/2022 <a href="#">☑</a>	A, S	Viipuri. Tuhoutunut loisto. Tiedonanto uusitaan. Turvalaitteet
66(T)/2022 <a href="#">☑</a>	A, S	Viipuri. Loiston valo poissa toiminnasta. Tiedonanto uusitaan. Turvalaitteet
86(T)/2022 <a href="#">☑</a>	18, 191, 952, A, B	Helsinki. Kruunuvuori. Rajoituksia vesiliikenteeseen. Väylät
90(T)/2022 <a href="#">☑</a>	951	Tiskolovo. Majakka Kajbolovo. Turvalaitteet
230(T)/2023 <a href="#">☑</a>	18, 191, A, B	Helsinki. Hernesaari. Turvalaitteet. Alueet ja rajat
194(T)/2024 <a href="#">☑</a>	18, 191, A, B	Helsinki. Sompasaari. Turvalaitteet
78(T)/2025 <a href="#">☑</a>	15, 16	Loviisa. Majakka Tiiskerin KA-puoli. ODAS -viitta. Turvalaitteet
103(T)/2025 <a href="#">☑</a>	951, 952	Majakan Kallbådgrund Itä-puoli. Huoltotyöt. Alueet ja rajat
129(T)/2025 <a href="#">☑</a>	952, A, B	Tallinnan edusta. Majakka Vahemadal sammutettu. Turvalaitteet
130(T)/2025 <a href="#">☑</a>	18, 191, A, B	Helsinki. Hernesaari. Tiedonanto uusitaan. Turvalaitteet
143(T)/2025 <a href="#">☑</a>	18, 191, A, B	Helsinki. Vallisaaren E -puoli...Turvalaitteet
176(T)/2025 <a href="#">☑</a>	18, 191, A, B	Helsinki. Länsisatama...Rajoituksia vesiliikenteeseen. Alueet ja rajat

## Saaristomeri

T&P	Kartat	Saaristomeri
189(T)/2023 <a href="#">☑</a>	26, D	Parainen. Kirjala...Rajoituksia vesiliikenteeseen. Alueet ja rajat
40(T)/2024 <a href="#">☑</a>	26, 190, D	Naantali. Raumakari...Kirkonsalmi. Tiedonanto uusitaan. Turvalaitteet
130(T)/2024 <a href="#">☑</a>	27, D	Parainen. Utön E -puoli. ODAS -poiju. Turvalaitteet
168(T)/2024 <a href="#">☑</a>	25, 26, 37, D	Parainen. Seili. ODAS-pojju. Turvalaitteet
239(T)/2024 <a href="#">☑</a>	27, 167, D	Utön E -puoli. Söderdjupet. Mittalaitteita pohjassa. Alueet ja rajat
267(T)/2024 <a href="#">☑</a>	26, 190, D	Turun satama. Rakennustyöt. Alueet ja rajat
162(T)/2025 <a href="#">☑</a>	24, 25, D	Parainen. Nauvon E -puoli. Tilapäisesti poistetut reunamerkit. Turvalaitteet
163(T)/2025 <a href="#">☑</a>	24, 25, D	Parainen. Nötö. Tilapäisesti poistetut linjamerkit. Turvalaitteet

## Ahvenanmeri

T&P	Kartat	Ahvenanmeri
97(T)/2025 <a href="#">↗</a>	32, 160, C	Maarianhamina. Lemströmin kanava...Tiedonanto uusitaan. Alueet ja rajat

## Selkämeri

T&P	Kartat	Selkämeri
6(T)/2025 <a href="#">↗</a>	42, 125	Pori. Tahkoluoto. Tiedonanto uusitaan. Turvalaitteet
157(T)/2025 <a href="#">↗</a>	953, 955, 8031	Grundkallenin P -puoli. Sukellustyöt. Alueet ja rajat
165(T)/2025 <a href="#">↗</a>	955	Söderhamnin Itä -puoli. Loisto Hällgrund sammutettu. Turvalaitteet

## Merenkurkku

T&P	Kartat	Merenkurkku
238(T)/2022 <a href="#">↗</a>	48, 115, 921, F, M	Vaasa. Vaskiluoto. Tiedonanto uusitaan. Turvalaitteet
247(T)/2024 <a href="#">↗</a>	48, 820, 956, 957	Vaasa. Johansson. Turvalaitteet
262(T)/2024 <a href="#">↗</a>	48, 115, 820	Vaasa. Vaskiluoto. ( N2000 ) (BSCD2000). Turvalaitteet. Väyläalueet
279(T)/2024 <a href="#">↗</a>	48, 115, 820, 957, 8061, 8065	Vaasa. Vaskiluoto. Turvalaitteet. Väyläalueet
79(T)/2025 <a href="#">↗</a>	48, 115, 820, 956, 957	Vaasa. Ruoppaustyöt. Alueet ja rajat
112(T)/2025 <a href="#">↗</a>	48, 115, 820, 956, 957	Vaasan satama. Vaasan väylä. Alueet ja rajat

## Perämeri

T&P	Kartat	Perämeri
145(T)/2024 <a href="#">↗</a>	57, 846, 958, 8071	Hailuoto. Sillanrakennustyöt. Alueet ja rajat
164(T)/2024 <a href="#">↗</a>	57, 119, 846	Oulu. Pikisaari. Väylät
3(T)/2025 <a href="#">↗</a>	57, 60, 848, 958	Oulun edusta. Majakan Oulu 1 LO -puoli...Virtuaali AIS. Turvalaitteet
83(T)/2025 <a href="#">↗</a>	57, 846	Hailuoto. Riutunkarin sekä Huikun sillan veneilyaukot.
104(T)/2025 <a href="#">↗</a>	55, 119, 838, 839	Raahen satama. Ruoppaustyöt. Alueet ja rajat
117(T)/2025 <a href="#">↗</a>	59, 854	Tornion edusta. Turvalaitteiden huoltotyöt. Turvalaitteet
179(T)/2025 <a href="#">↗</a>	52, 833, 834, 957, 8061	Kokkola. Kokkolan majakka sammutettu. Turvalaitteet

## Vuoksen vesistö

T&P	Kartat	Vuoksen vesistö
64(T)/2025 <a href="#">↗</a>	L	Lappeenranta. Muukonsaari. Turvalaitteet
72(T)/2025 <a href="#">↗</a>	M	Varkaus. Kortesaaret. Turvalaitteet

## Kymijoen vesistö

T&P	Kartat	Kymijoen vesistö
-	-	

## Kokemäenjoen vesistö

T&P	Kartat	Kokemäenjoen vesistö
-	-	

## Oulujoen vesistö

T&P	Kartat	Oulujoen vesistö
-	-	

## Paatsjoen vesistö

T&P	Kartat	Paatsjoen vesistö
-	-	

## Saimaan kanava

T&P	Kartat	Saimaan kanava
-	-	

# Pohjoinen Itämeri

<b>T&amp;P</b>	<b>Kartat</b>	<b>Pohjoinen Itämeri</b>
11(T)/2024 <a href="#">↗</a>	952, 953, 954	Hiidenmaa. Tahkuna. Loisto Lehtma sammutettu. Turvalaitteet

# Tiedotuksia

<b>T&amp;P</b>	<b>Kartat</b>	<b>Tiedotuksia</b>
137(T)/2023 <a href="#">↗</a>		Helsinki. Korkeasaari. Sillanrakennustyöt. Rajoituksia vesiliikenteeseen.
102(T)/2024 <a href="#">↗</a>		Parainen. Hessund. Sillanrakennustyöt.
86(T)/2025 <a href="#">↗</a>		Helsinki. Hevossalmi.