



Underrättelser för sjöfarande

Ufs 21/2025

Notiser: 176 - 182 / 31.07.2025



Innehållsförteckning

Titel	Sida
Index enligt område	2
Kortindex	3
Finska viken	4
Kvarken	6
Bottenviken	7
Kymmene älvs vattendrag	9
Kumo älvs vattendrag	10
Preliminära (P) och Tillfälliga (T) notiser i kraft (31.07.2025)	12

Index enligt område

Finska viken

Kort

*176(T)/2025	18, 191, A, B
*177/2025	952

Kvarken

Kort

*178/2025	48, 115, 818, 820
-----------	-------------------

Bottenviken

Kort

*179(T)/2025	52, 833, 834, 957, 8061
*180/2025	58, 59, 851, 853, 958, 8071

Kymmene älvs vattendrag

Kort

*181/2025	321
-----------	-----

Kumo älvs vattendrag

Kort

*182/2025	P
-----------	---

Kortindex

Kort	Notiser
18	*176(T)/2025
48	*178/2025
52	*179(T)/2025
58	*180/2025
59	*180/2025
115	*178/2025
191	*176(T)/2025
321	*181/2025
818	*178/2025
820	*178/2025
833	*179(T)/2025
834	*179(T)/2025
851	*180/2025
853	*180/2025
952	*177/2025
957	*179(T)/2025
958	*180/2025
8061	*179(T)/2025
8071	*180/2025
A	*176(T)/2025
B	*176(T)/2025
P	*182/2025

Finska viken

*176(T)/2025

2025-07-31

Finland. Finska viken. Helsingfors. Västra hamnen. Byggnadsarbeten. Begränsningar i sjötrafiken. Områden och gränser


Kort		Föregående
18	(INT 1250)	169/2025 ↗
191	(INT 1159)	169/2025 ↗
A626, A626.1		169/2025 ↗
B626, B626.1		169/2025 ↗

Tidpunkt: 4.8.2025 - till ca 30.9.2027

1

Byggnadsarbeten utförs i området som utmärks i kartskissen. Området utmärkta med belysta specialmärken. Arbetsenheterna lyssnar på VHF-kanalerna 9, 67 och 71. Fartyg uppmanas att navigera med försiktighet.

2 18, 191, A626, A626.1, B626, B626.1

Inför 	Mellan följande positioner:	(1)	60°08.80'N	24°54.54'E
		(2)	60°08.84'N	24°54.54'E
		(3)	60°08.92'N	24°54.63'E
		(4)	60°08.86'N	24°54.94'E
		(5)	60°08.79'N	24°54.87'E

3

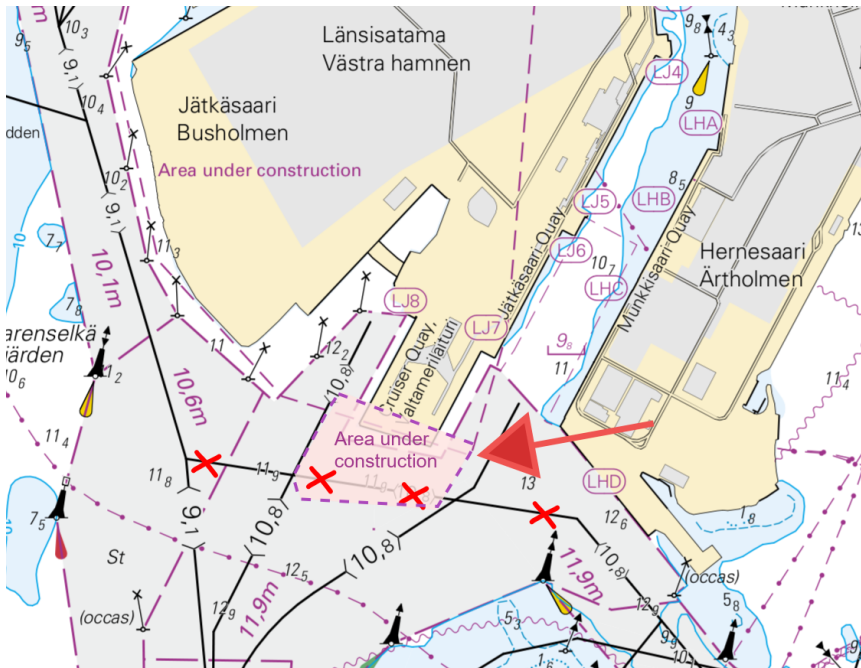


Bild för referens, kortutdrag inte i sjökortets skala.

(Traficom, Helsinki/Helsingfors 2025)

*177/2025

2025-07-31

Finland. Finska viken. Borgå. SO om fyren Kalbådagrund.
Säkerhetsanordningar

Kort

952

Föregående

169/2025 [↗](#)

1

952

Inför



59°56.006'N

25°45.1266'E

89237

(Traficom, Helsinki/Helsingfors 2025)

Kvarken

*178/2025

2025-07-31

Finland. Kvarken. Vasa. Säkerhetsanordningar

Kort		Föregående
48	(INT 1139)	112/2025 ↗
115.B	(INT 11391)	112/2025 ↗
818		27/2024 ↗
820		112/2025 ↗

Refererar: 79(T)/2025 [↗](#), 112(T)/2025 [↗](#)

1
Stryk  48, 115.B, 820
NAGELPRICK Q.Y Nedre 63°06.950'N 21°22.188'E 7416, (C4276)

2
Stryk  48, 818, 820
NAGELPRICK LFI.Y.6s Övre 63°06.184'N 21°26.476'E 7218, (C4276.1)

3
Stryk — — — — 48, 115.B, 818, 820
Mellan följande positioner: (1) 63°06.184'N 21°26.476'E
(2) 63°07.157'N 21°21.022'E

4
Stryk  48, 115.B, 820
STORHÄSTEN FI.G.3s 17m 63°06.950'N 21°22.188'E 7354, (C4276)

(Traficom, Helsinki/Helsingfors 2025)

Bottenviken

*179(T)/2025

2025-07-31

Finland. Bottenviken. Karleby. Fyren Kokkolan Majakka släckt.
Säkerhetsanordningar

Kort		Föregående
52	(INT 1143)	99/2025 ↗
833		277/2024 ↗
834		99/2025 ↗
957	(INT 1208)	149/2025 ↗
8061/INDEX		149/2025 ↗

Tidpunkt: till ca 15.9.2025

1

Under reparationsarbetet är fyrens ljus ur bruk.

2 52, 833, 834, 957, 8061/INDEX

Inför  KOKKOLAN MAJAKKA FI(2)WRG.10s (exting) 63°59.82'N 22°51.82'E 9071, (C4203)

(Traficom, Helsinki/Helsingfors 2025)

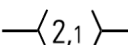

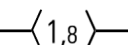
*180/2025

2025-07-31

Finland. Bottenviken. Ii. Vatunginnokka. Säkerhetsanordningar. Farleder

Kort		Föregående
58	(INT 1149)	172/2025 ↗
59	(INT 1150)	174/2025 ↗
851		/
853		174/2025 ↗
958	(INT 1209)	173/2025 ↗
8071/INDEX		173/2025 ↗

1 58, 59, 851, 853, 958, 8071/INDEX


Ändra  (2,1)   (1,8) Mellan följande positioner: (1) 65°32.655'N 25°01.420'E (2) 65°33.052'N 25°05.997'E

2 58, 59, 851, 853

Flytta  **Från** 65°32.692'N 25°02.183'E **Till** 65°32.698'N 25°02.065'E 10029

3 58, 59, 851, 853
Inför  65°32.989'N 25°05.062'E 85738

4 58, 59, 851, 853
Inför  65°32.952'N 25°05.077'E 85739

5 58, 59, 851, 853
Flytta 
Från 65°33.071'N 25°05.807'E
Till 65°33.044'N 25°05.781'E 10023

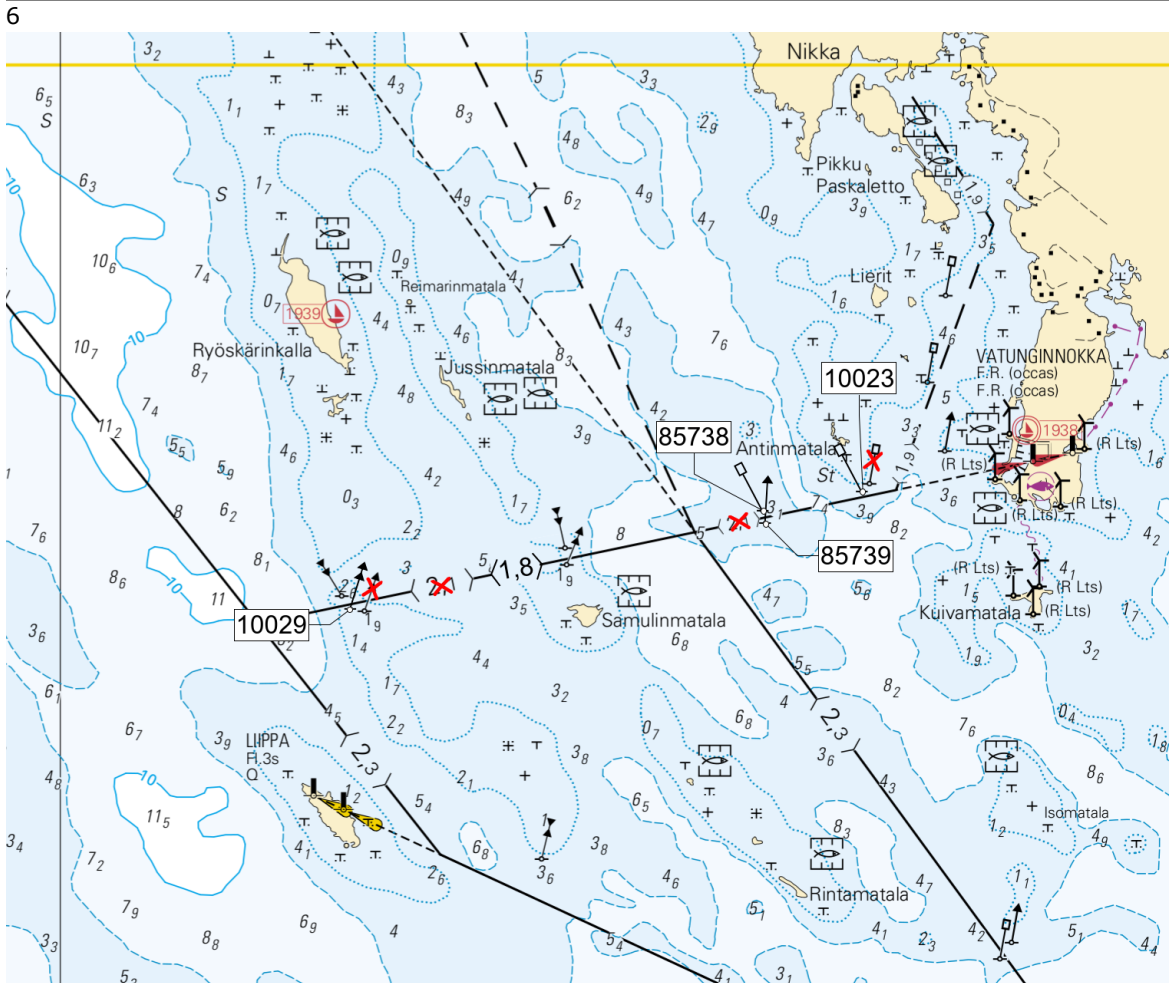


Bild för referens, kortutdrag inte i sjökortets skala.

(Traficom, Helsinki/Helsingfors 2025)

Kymmene älvs vattendrag

*181/2025

2025-07-31

Finland. Kymmene älvs vattendrag. Jyväskylä. Korpilahti. Pyssysaari. Säkerhetsanordningar

Kort

321, 321.B

Föregående

125/2025 [↗](#)

1

321, 321.B

Inför



61°59.994'N

25°39.205'E

89267

2

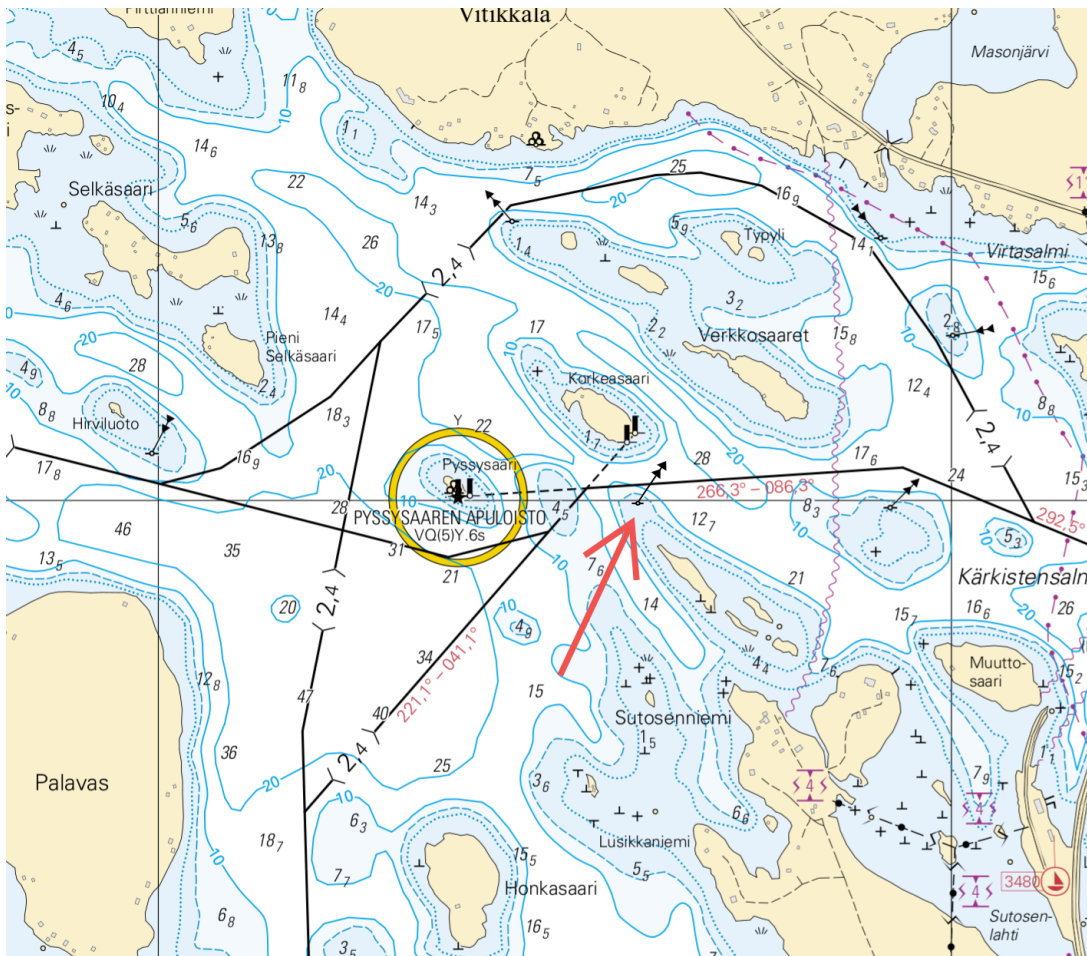


Bild för referens, kortutdrag inte i sjökortets skala.





(Traficom, Helsinki/Helsingfors 2025)

Kumo älvs vattendrag

*182/2025

2025-07-31

Finland. Kumo älvs vattendrag. Tavastehus. Vähä-Roine. Lampaansalmi. Säkerhetsanordningar. Farleder

	Kort		Föregående
	P537		245/2021 ↗
1	P537		
Inför — $\langle 0,8 \rangle$ —	Mellan följande positioner:	(1) 61°14.357'N 24°37.122'E	
	Stryk den tidigare mittlinjen	(2) 61°14.429'N 24°37.066'E	
		(3) 61°14.550'N 24°36.946'E	
		(4) 61°14.608'N 24°36.915'E	
2	P537		
Inför 		61°14.556'N 24°36.950'E	89025
3	P537		
Flytta 		Från 61°14.429'N 24°37.066'E	
		Till 61°14.428'N 24°37.080'E	26476
4	P537		
Flytta 		Från 61°14.526'N 24°36.987'E	
		Till 61°14.485'N 24°36.995'E	26478
5	P537		
Flytta 		Från 61°14.423'N 24°37.052'E	
		Till 61°14.424'N 24°37.059'E	26477

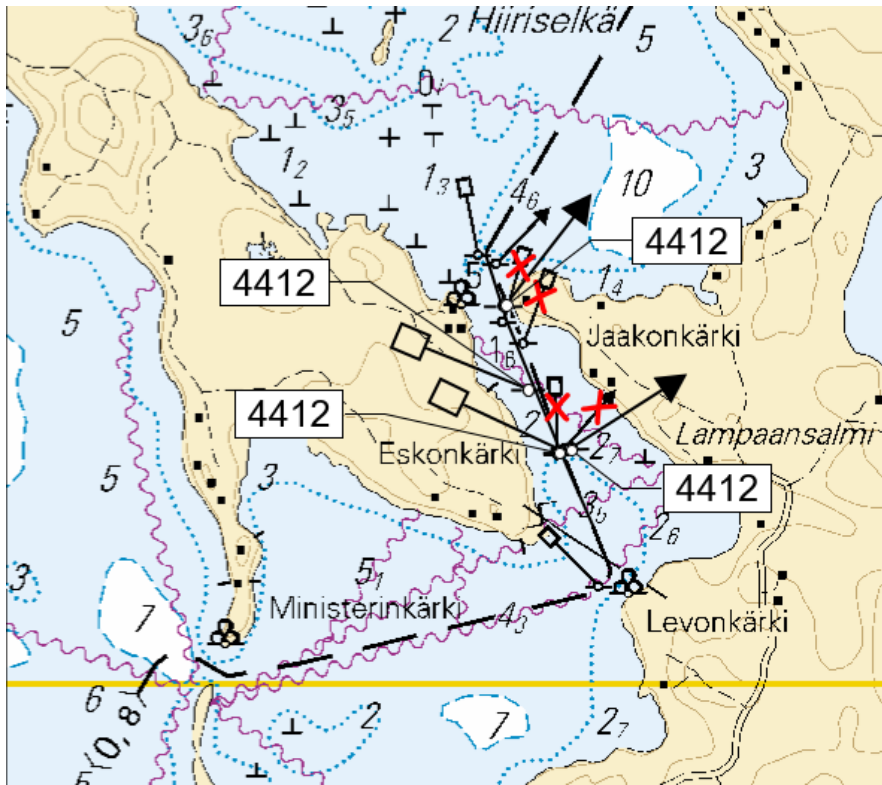


Bild för referens, kortutdrag inte i sjökortets skala.

(Traficom, Helsinki/Helsingfors 2025)

Preliminära (P) och Tillfälliga (T) notiser i kraft (31.07.2025)

Finska viken

T&P	Kort	Finska viken
174(T)/2019 🔗	951	SO om Bol'soj Tjuters. Hinder
296(T)/2020 🔗	17, 18, 191, 952, A, B	Helsingfors. Sibbo. Områden och gränser
20(T)/2021 🔗	951, A	TSS OFF ROOSHER ISLAND. Fyren Rodser släckt...Säkerhetsanordningar
228(T)/2021 🔗	951, A	Krestovjy. Fyren Krestovjy släckt...Säkerhetsanordningar
65(T)/2022 🔗	A, S	Viborg. Förstört sjömärke med fyrljus...Säkerhetsanordningar
66(T)/2022 🔗	A, S	Viborg. Ljuset på fyren ur bruk...Säkerhetsanordningar
86(T)/2022 🔗	18, 191, 952, A, B	Helsingfors. Kronberget. Begränsningar i sjötrafiken. Farleder
90(T)/2022 🔗	951	Tiskolovo. Fyren Kajbolovo. Säkerhetsanordningar
230(T)/2023 🔗	18, 191, A, B	Helsingfors. Ärtholmen. Säkerhetsanordningar. Områden och gränser
194(T)/2024 🔗	18, 191, A, B	Helsingfors. Sumparn. Säkerhetsanordningar
78(T)/2025 🔗	15, 16	Lovisa. SÖ om fyren Tiiskeri. ODAS prick. Säkerhetsanordningar
103(T)/2025 🔗	951, 952	O om fyren Kallbådgrund. Underhållsarbetet. Områden och gränser
129(T)/2025 🔗	952, A, B	Utanför Tallinn. Fyren Vahemadal släckt. Säkerhetsanordningar
130(T)/2025 🔗	18, 191, A, B	Helsingfors. Ärtholmen. Underrättelsen upprepas. Säkerhetsanordningar
143(T)/2025 🔗	18, 191, A, B	Helsingfors. S om Skanslandet...Säkerhetsanordningar
176(T)/2025 🔗	18, 191, A, B	Helsingfors. Västra hamnen...Områden och gränser

Skärgårdshavet

T&P	Kort	Skärgårdshavet
189(T)/2023 🔗	26, D	Pargas. Kirjala...Begränsningar i sjötrafiken. Områden och gränser
40(T)/2024 🔗	26, 190, D	Nådendal. Raumakari...Underrättelsen upprepas. Säkerhetsanordningar
130(T)/2024 🔗	27, D	Pargas. S om Utö. ODAS-boj. Säkerhetsanordningar
168(T)/2024 🔗	25, 26, 37, D	Pargas. Sjalö. ODAS-boj. Säkerhetsanordningar
239(T)/2024 🔗	27, 167, D	S om Utö. Söderdjupet. Mätutrustning på havsbotten. Områden och gränser
267(T)/2024 🔗	26, 190, D	Åbo hamn. Byggnadsarbeten. Områden och gränser
162(T)/2025 🔗	24, 25, D	Pargas. S om Nagu. Tillfälligt indraget randmärken. Säkerhetsanordningar
163(T)/2025 🔗	24, 25, D	Pargas. Nötö. Tillfälligt indraget ensmärkena. Säkerhetsanordningar

Ålands hav

T&P	Kort	Ålands hav
97(T)/2025 ↗	32, 160, C	Mariehamn. Lemströms kanal...Underrättelsen upprepas. Områden och gränser

Bottenhavet

T&P	Kort	Bottenhavet
6(T)/2025 ↗	42, 125	Björneborg. Vetenskär. Underrättelsen upprepas. Säkerhetsanordningar
157(T)/2025 ↗	953, 955, 8031	NO om Grundkallen. Dykningsarbete. Områden och gränser
165(T)/2025 ↗	955	O om Söderhamn. Fyren Hällgrund släckt. Säkerhetsanordningar

Kvarken

T&P	Kort	Kvarken
238(T)/2022 ↗	48, 115, 921, F, M	Vasa. Vasklot. Underrättelsen upprepas. Säkerhetsanordningar
247(T)/2024 ↗	48, 820, 956, 957	Vasa. Johansson. Säkerhetsanordningar
262(T)/2024 ↗	48, 115, 820	Vasa. Vasklot. (N2000) (BSCD2000). Säkerhetsanordningar. Farledsområden
279(T)/2024 ↗	48, 115, 820, 957, 8061, 8065	Vasa. Vasklot. Säkerhetsanordningar. Farledsområden
79(T)/2025 ↗	48, 115, 820, 956, 957	Vasa. Muddringsarbeten. Områden och gränser
112(T)/2025 ↗	48, 115, 820, 956, 957	Vasa hamn. Farleden till Vasa. Områden och gränser

Bottenviken

T&P	Kort	Bottenviken
145(T)/2024 ↗	57, 846, 958, 8071	Karlö. Brobyggnadsarbeten. Områden och gränser
164(T)/2024 ↗	57, 119, 846	Uleåborg. Pikisaari. Farleder
3(T)/2025 ↗	57, 60, 848, 958	Utanför Uleåborg. SV om fyren Oulu 1...Virtuell AIS. Säkerhetsanordningar
83(T)/2025 ↗	57, 846	Karlö. Båtpassager vid broarna i Riutunkari och Huikku.
104(T)/2025 ↗	55, 119, 838, 839	Brahestads hamn. Muddringsarbeten. Områden och gränser
117(T)/2025 ↗	59, 854	Utanför Torneå. Underhåll av säkerhetsanordningar. Säkerhetsanordningar
179(T)/2025 ↗	52, 833, 834, 957, 8061	Karleby. Fyren Kokkolan Majakka släckt. Säkerhetsanordningar

Vuoksens vattendrag

T&P	Kort	Vuoksens vattendrag
64(T)/2025 ↗	L	Villmanstrand. Muukonsaari. Säkerhetsanordningar
72(T)/2025 ↗	M	Varkaus. Kortesaaret. Säkerhetsanordningar

Kymmene älvs vattendrag

T&P	Kort	Kymmene älvs vattendrag
-	-	

Kumo älvs vattendrag

T&P	Kort	Kumo älvs vattendrag
-	-	

Ule älvs vattendrag

T&P	Kort	Ule älvs vattendrag
-	-	

Paatsjoki vattendrag

T&P	Kort	Paatsjoki vattendrag
-	-	

Saima kanal

T&P	Kort	Saima kanal
-	-	

Norra Östersjön

T&P	Kort	Norra Östersjön
11(T)/2024 ↗	952, 953, 954	Dagö. Tahkuna. Fyren Lehtma släckt. Säkerhetsanordningar

Upplysningar

T&P	Kort	Upplysningar
137(T)/2023 ↗		Helsingfors. Högholmen. Brobyggnadsarbeten. Begränsningar i sjötrafiken.
102(T)/2024 ↗		Pargas. Hessund. Brobyggnadsarbeten.
86(T)/2025 ↗		Helsingfors. Hästnäs sund.