



# Underrättelser för sjöfarande

## Ufs 22/2025

Notiser: 183 - 187 / 10.08.2025



# Innehållsförteckning

<b>Titel</b>	<b>Sida</b>
Index enligt område	2
Kortindex	3
Finska viken	4
Bottenhavet	5
Vuoksens vattendrag	8
Preliminära (P) och Tillfälliga (T) notiser i kraft (08.08.2025)	10

# Index enligt område

## **Finska viken**

## **Kort**

186/2025

952, A, B

## **Bottenhavet**

## **Kort**

\*185/2025

41, 804, 805

\*187(T)/2025

41, 42, 805, 807, 808, 955

## **Vuoksens vattendrag**

## **Kort**

\*183/2025

M

\*184/2025

R

# Kortindex

<b>Kort</b>	<b>Notiser</b>
41	*185/2025, *187(T)/2025
42	*187(T)/2025
804	*185/2025
805	*185/2025, *187(T)/2025
807	*187(T)/2025
808	*187(T)/2025
952	186/2025
955	*187(T)/2025
A	186/2025
B	186/2025
M	*183/2025
R	*184/2025

# Finska viken

186/2025

2025-08-08

Estland. Finska viken. Paldiski. Pakri madal. Säkerhetsanordningar

Kort	Föregående
952	177/2025 <a href="#">↗</a>
A/Helsinki - Tallinna	176/2025 <a href="#">↗</a>
B/Hanko - Haapsalu, B/Helsinki - Tallinn	176/2025 <a href="#">↗</a>

---

1 952, A/Helsinki - Tallinna, B/Hanko - Haapsalu, B/Helsinki - Tallinn

Inför



59°24.56'N 24°01.90'E

---

2 952, A/Helsinki - Tallinna, B/Hanko - Haapsalu, B/Helsinki - Tallinn

Inför



59°24.56'N 24°03.22'E

(NtM 06/81, Tallinn 2025)

---

---

# Bottenhavet

\*185/2025

2025-08-08

Finland. Bottenhavet. Raumo. Pyhäranta. Kablar och rörledningar

Kort		Föregående
41	(INT 1132)	166/2025 <a href="#">↗</a>
804		/
805		166/2025 <a href="#">↗</a>

1 41, 804, 805

Inför 

Mellan följande positioner:

- (1) 61°04.822'N 21°22.217'E
- (2) 61°04.788'N 21°22.188'E
- (3) 61°04.820'N 21°22.032'E
- (4) 61°04.876'N 21°21.922'E
- (5) 61°04.878'N 21°21.802'E
- (6) 61°04.782'N 21°21.205'E
- (7) 61°04.657'N 21°20.530'E
- (8) 61°04.607'N 21°20.423'E

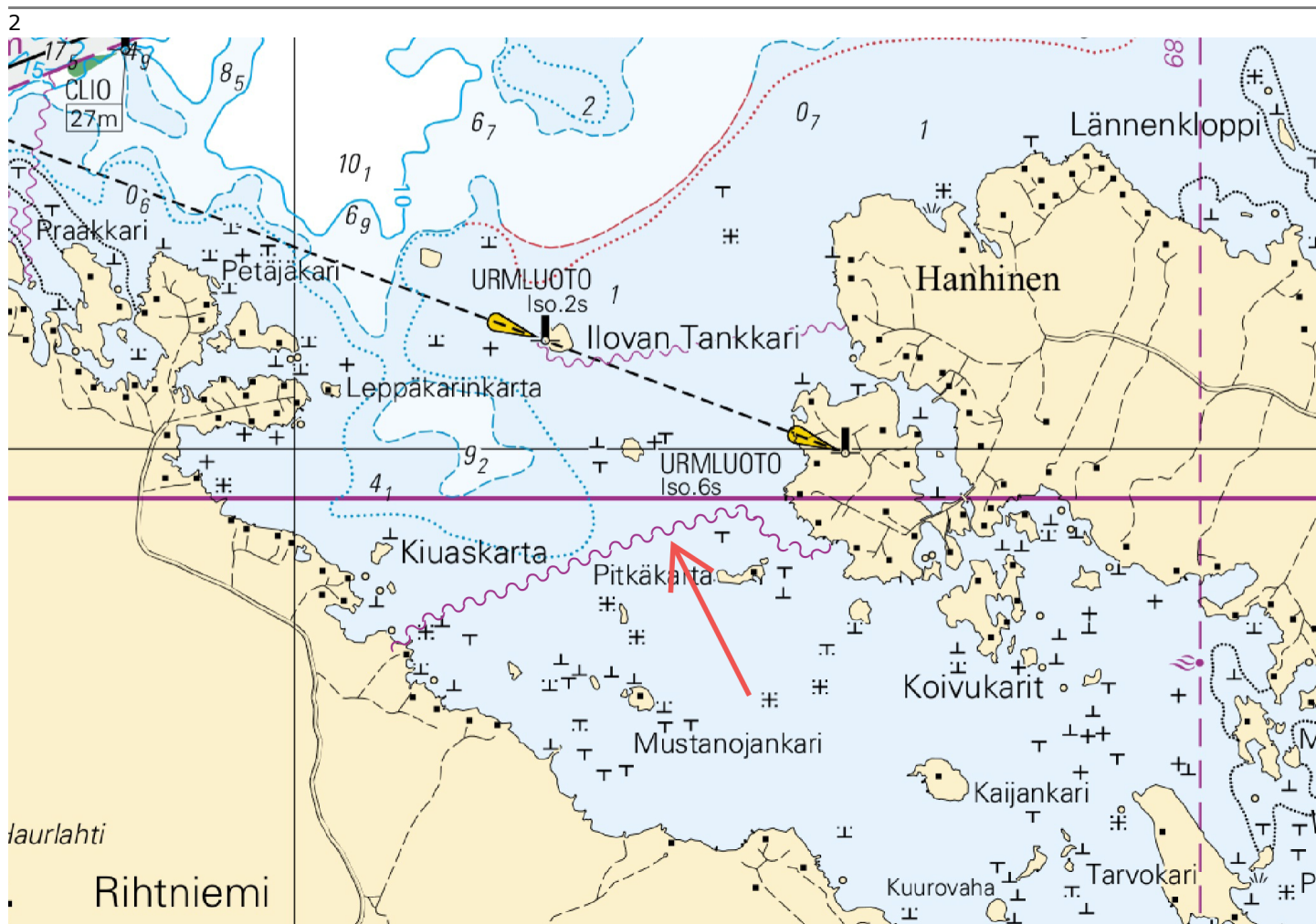


Bild för referens, kortutdrag inte i sjökortets skala.

(VSV Sähköverkko Oy, 2025)

Finland. Bottenhavet. Utanför Björneborg och Raumo. SVEN skjutövning. Områden och gränser

Kort		Föregående
41	(INT 1132)	185/2025 <a href="#">↗</a>
42	(INT 1133)	80/2025 <a href="#">↗</a>
805		185/2025 <a href="#">↗</a>
807		80/2025 <a href="#">↗</a>
808		120/2025 <a href="#">↗</a>
955		165/2025 <a href="#">↗</a>

Tidpunkt: 18.8.2025 (kl. 0500 UTC) - 29.8.2025 (kl. 1100 UTC)

1

Under den militära övningen SVEN genomförs skjutningar samt luft- och fartygsverksamhet utanför Raumo och Björneborg under ovannämnda tidpunkter.

Området är utmärkt med virtuella sjösäkerhetsanordningar under övningen.

Fartygstrafiken uppmanas att undvika området och beakta eventuella trafikbegränsningar och förseningar. Särskild

uppmärksamhet bör fästas vid sjövarningar och radiokommunikation.

Ytterligare information under övningen:

West Coast VTS

VHF 9

358 20 448 6645

westcoast.vts@fintraffic.fi

2 41, 42, 805, 807, 808, 955

Inför



Farligt område

- |     |            |            |
|-----|------------|------------|
| (1) | 61°53.63'N | 20°42.03'E |
| (2) | 61°38.50'N | 21°12.18'E |
| (3) | 61°27.82'N | 21°17.80'E |
| (4) | 61°11.43'N | 21°05.78'E |
| (5) | 61°16.70'N | 20°28.50'E |
| (6) | 61°47.27'N | 20°30.13'E |
| (7) | 61°53.63'N | 20°42.03'E |

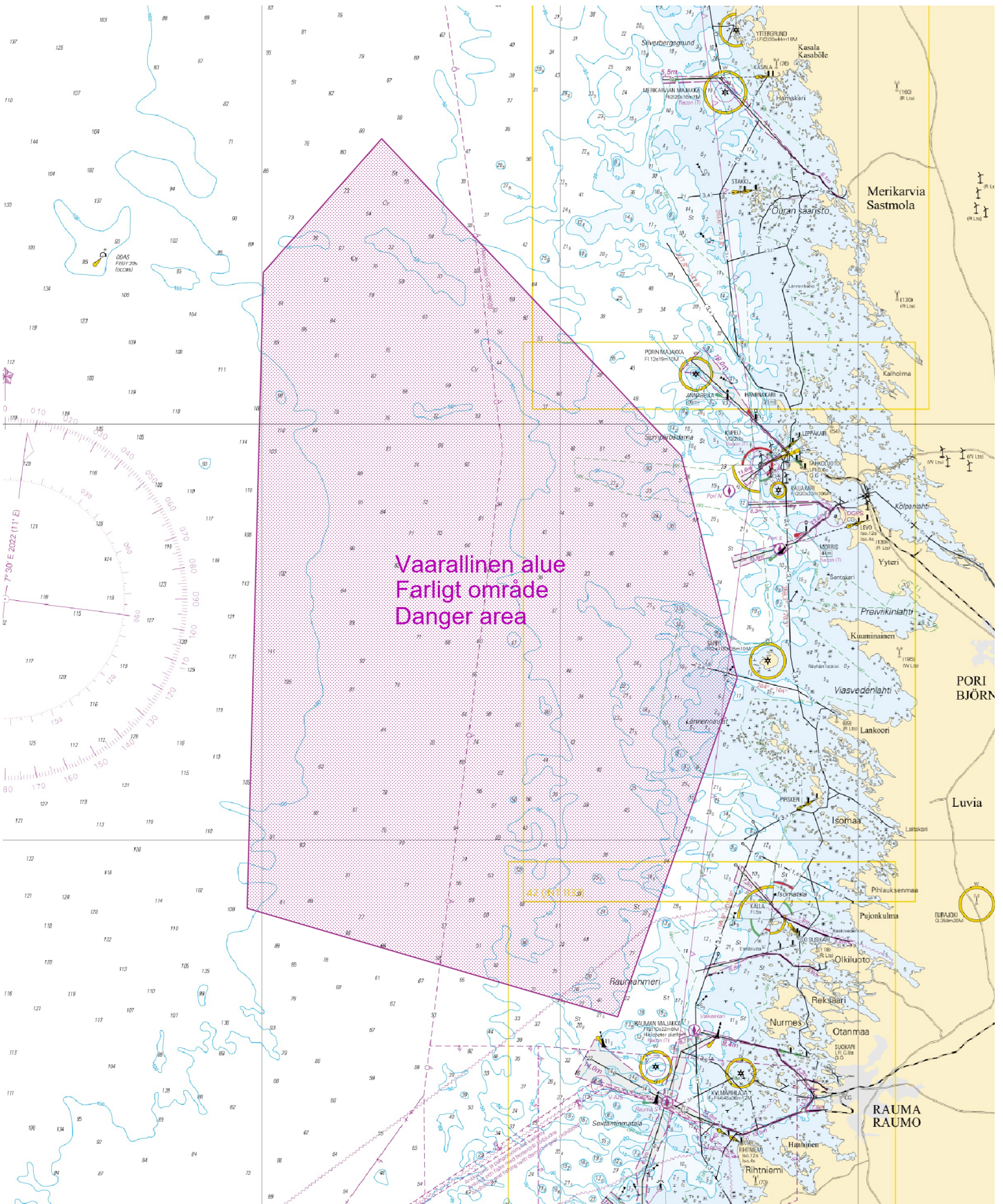


Bild för referens, kortutdrag inte i sjökortets skala.

(Puolustusvoimat/Försvarsmakten/The Finnish Defence Forces 2025)

# Vuoksens vattendrag

\*183/2025

2025-08-08

Finland. Vuoksens vattendrag. Varkaus. Ämmäkoski. Hinder

## Kort

M230, M230.1, M230.2

## Föregående

175/2025 [↗](#)

1

M230, M230.1, M230.2

Inför



obstn

62°18.756'N 27°54.741'E

(Traficom, Helsinki/Helsingfors 2025)

\*184/2025

2025-08-08

Finland. Vuoksens vattendrag. Joensuu. Eno. Kablar och rörledningar

## Kort

R278

## Föregående

6/2023 [↗](#)

1

R278

Inför

Mellan följande positioner:

- |     |             |             |
|-----|-------------|-------------|
| (1) | 62°48.070'N | 30°09.463'E |
| (2) | 62°48.134'N | 30°09.441'E |
| (3) | 62°48.153'N | 30°09.463'E |
| (4) | 62°48.234'N | 30°09.454'E |
| (5) | 62°48.346'N | 30°09.346'E |
| (6) | 62°48.414'N | 30°09.255'E |

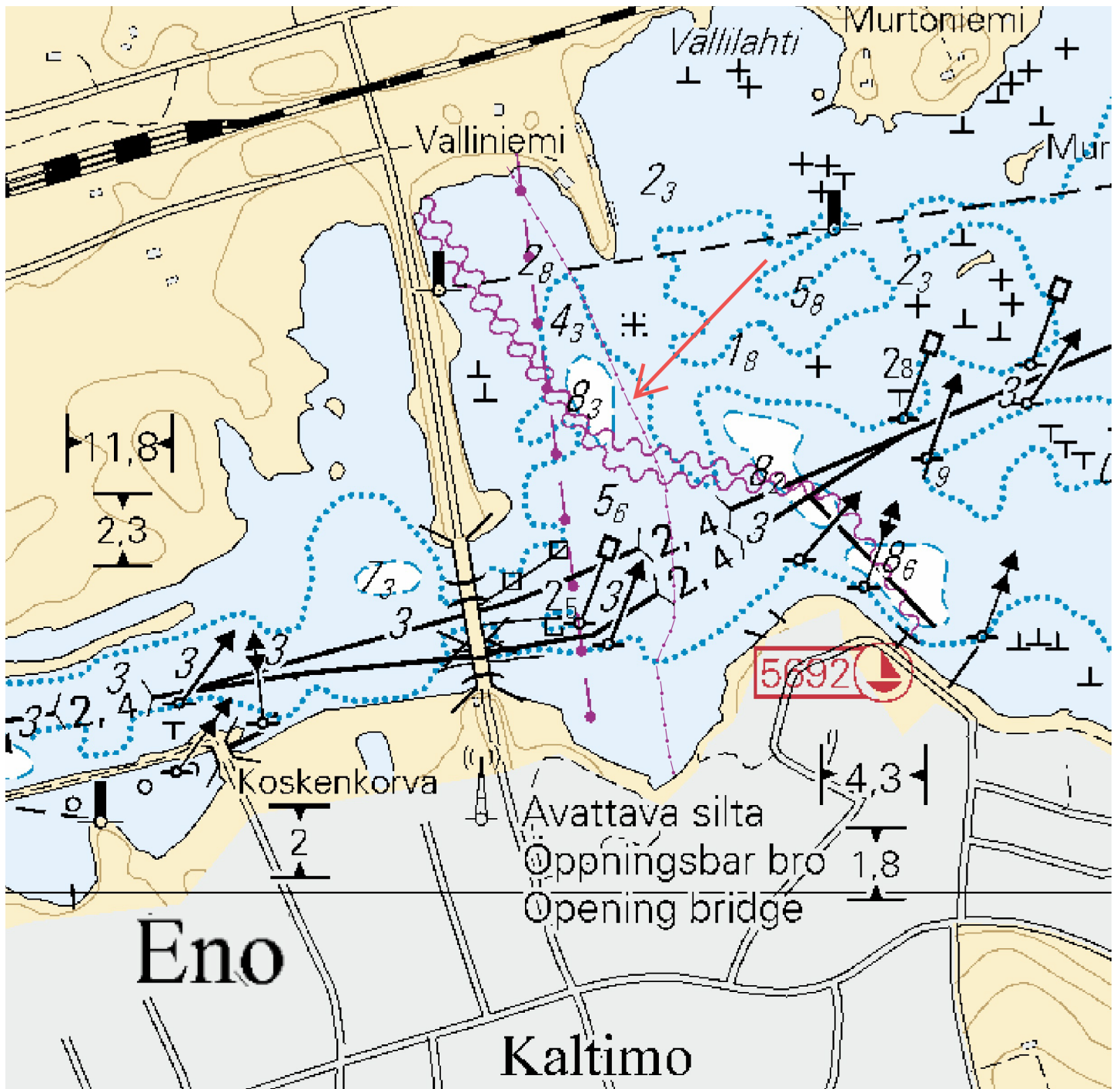


Bild för referens, kortutdrag inte i sjökortets skala.

(Joensuun Vesi, 2025)

# Preliminära (P) och Tillfälliga (T) notiser i kraft (08.08.2025)

## Finska viken

T&P	Kort	Finska viken
174(T)/2019 <a href="#">🔗</a>	951	SO om Bol'soj Tjuters. Hinder
296(T)/2020 <a href="#">🔗</a>	17, 18, 191, 952, A, B	Helsingfors. Sibbo. Områden och gränser
20(T)/2021 <a href="#">🔗</a>	951, A	TSS OFF ROOSHER ISLAND. Fyren Rodser släckt...Säkerhetsanordningar
228(T)/2021 <a href="#">🔗</a>	951, A	Krestovjy. Fyren Krestovjy släckt...Säkerhetsanordningar
65(T)/2022 <a href="#">🔗</a>	A, S	Viborg. Förstört sjömärke med fyrljus...Säkerhetsanordningar
66(T)/2022 <a href="#">🔗</a>	A, S	Viborg. Ljuset på fyren ur bruk...Säkerhetsanordningar
86(T)/2022 <a href="#">🔗</a>	18, 191, 952, A, B	Helsingfors. Kronberget. Begränsningar i sjötrafiken. Farleder
90(T)/2022 <a href="#">🔗</a>	951	Tiskolovo. Fyren Kajbolovo. Säkerhetsanordningar
230(T)/2023 <a href="#">🔗</a>	18, 191, A, B	Helsingfors. Ärtholmen. Säkerhetsanordningar. Områden och gränser
194(T)/2024 <a href="#">🔗</a>	18, 191, A, B	Helsingfors. Sumparn. Säkerhetsanordningar
78(T)/2025 <a href="#">🔗</a>	15, 16	Lovisa. SÖ om fyren Tiiskeri. ODAS prick. Säkerhetsanordningar
103(T)/2025 <a href="#">🔗</a>	951, 952	O om fyren Kallbådgrund. Underhållsarbetet. Områden och gränser
129(T)/2025 <a href="#">🔗</a>	952, A, B	Utanför Tallinn. Fyren Vahemadal släckt. Säkerhetsanordningar
130(T)/2025 <a href="#">🔗</a>	18, 191, A, B	Helsingfors. Ärtholmen. Underrättelsen upprepas. Säkerhetsanordningar
143(T)/2025 <a href="#">🔗</a>	18, 191, A, B	Helsingfors. S om Skanslandet...Säkerhetsanordningar
176(T)/2025 <a href="#">🔗</a>	18, 191, A, B	Helsingfors. Västra hamnen...Områden och gränser

## Skärgårdshavet

T&P	Kort	Skärgårdshavet
189(T)/2023 <a href="#">🔗</a>	26, D	Pargas. Kirjala...Begränsningar i sjötrafiken. Områden och gränser
40(T)/2024 <a href="#">🔗</a>	26, 190, D	Nådendal. Raumakari...Underrättelsen upprepas. Säkerhetsanordningar
130(T)/2024 <a href="#">🔗</a>	27, D	Pargas. S om Utö. ODAS-boj. Säkerhetsanordningar
168(T)/2024 <a href="#">🔗</a>	25, 26, 37, D	Pargas. Sjalö. ODAS-boj. Säkerhetsanordningar
239(T)/2024 <a href="#">🔗</a>	27, 167, D	S om Utö. Söderdjupet. Mätutrustning på havsbotten. Områden och gränser
267(T)/2024 <a href="#">🔗</a>	26, 190, D	Åbo hamn. Byggnadsarbeten. Områden och gränser
162(T)/2025 <a href="#">🔗</a>	24, 25, D	Pargas. S om Nagu. Tillfälligt indraget randmärken. Säkerhetsanordningar
163(T)/2025 <a href="#">🔗</a>	24, 25, D	Pargas. Nötö. Tillfälligt indraget ensmärkena. Säkerhetsanordningar

# Ålands hav

T&P	Kort	Ålands hav
97(T)/2025 <a href="#">↗</a>	32, 160, C	Mariehamn. Lemströms kanal...Underrättelsen upprepas. Områden och gränser

# Bottenhavet

T&P	Kort	Bottenhavet
6(T)/2025 <a href="#">↗</a>	42, 125	Björneborg. Vetenskär. Underrättelsen upprepas. Säkerhetsanordningar
157(T)/2025 <a href="#">↗</a>	953, 955, 8031	NO om Grundkallen. Dykningsarbete. Områden och gränser
165(T)/2025 <a href="#">↗</a>	955	O om Söderhamn. Fyren Hällgrund släckt. Säkerhetsanordningar
187(T)/2025 <a href="#">↗</a>	41, 42, 805, 807, 808, 955	Utanför Björneborg och Raumo. SVEN skjutövning. Områden och gränser

# Kvarken

T&P	Kort	Kvarken
238(T)/2022 <a href="#">↗</a>	48, 115, 921, F, M	Vasa. Vasklot. Underrättelsen upprepas. Säkerhetsanordningar
247(T)/2024 <a href="#">↗</a>	48, 820, 956, 957	Vasa. Johansson. Säkerhetsanordningar
262(T)/2024 <a href="#">↗</a>	48, 115, 820	Vasa. Vasklot. ( N2000 ) (BSCD2000). Säkerhetsanordningar. Farledsområden
279(T)/2024 <a href="#">↗</a>	48, 115, 820, 957, 8061, 8065	Vasa. Vasklot. Säkerhetsanordningar. Farledsområden
79(T)/2025 <a href="#">↗</a>	48, 115, 820, 956, 957	Vasa. Muddringsarbeten. Områden och gränser
112(T)/2025 <a href="#">↗</a>	48, 115, 820, 956, 957	Vasa hamn. Farleden till Vasa. Områden och gränser

# Bottenviken

T&P	Kort	Bottenviken
145(T)/2024 <a href="#">↗</a>	57, 846, 958, 8071	Karlö. Brobyggnadsarbeten. Områden och gränser
164(T)/2024 <a href="#">↗</a>	57, 119, 846	Uleåborg. Pikisaari. Farleder
3(T)/2025 <a href="#">↗</a>	57, 60, 848, 958	Utanför Uleåborg. SV om fyren Oulu 1...Virtuell AIS. Säkerhetsanordningar
83(T)/2025 <a href="#">↗</a>	57, 846	Karlö. Båtpassager vid broarna i Riutunkari och Huikku.
104(T)/2025 <a href="#">↗</a>	55, 119, 838, 839	Brahestads hamn. Muddringsarbeten. Områden och gränser
117(T)/2025 <a href="#">↗</a>	59, 854	Utanför Torneå. Underhåll av säkerhetsanordningar. Säkerhetsanordningar
179(T)/2025 <a href="#">↗</a>	52, 833, 834, 957, 8061	Karleby. Fyren Kokkolan Majakka släckt. Säkerhetsanordningar

## Vuoksens vattendrag

T&P	Kort	Vuoksens vattendrag
64(T)/2025 <a href="#">↗</a>	L	Villmanstrand. Muukonsaari. Säkerhetsanordningar
72(T)/2025 <a href="#">↗</a>	M	Varkaus. Kortesaaret. Säkerhetsanordningar

## Kymmene älvs vattendrag

T&P	Kort	Kymmene älvs vattendrag
-	-	

## Kumo älvs vattendrag

T&P	Kort	Kumo älvs vattendrag
-	-	

## Ule älvs vattendrag

T&P	Kort	Ule älvs vattendrag
-	-	

## Paatsjoki vattendrag

T&P	Kort	Paatsjoki vattendrag
-	-	

## Saima kanal

T&P	Kort	Saima kanal
-	-	

# Norra Östersjön

T&P	Kort	Norra Östersjön
11(T)/2024 <a href="#">↗</a>	952, 953, 954	Dagö. Tahkuna. Fyren Lehtma släckt. Säkerhetsanordningar

## Upplysningar

T&P	Kort	Upplysningar
137(T)/2023 <a href="#">↗</a>		Helsingfors. Högholmen. Brobyggnadsarbeten. Begränsningar i sjötrafiken.
102(T)/2024 <a href="#">↗</a>		Pargas. Hessund. Brobyggnadsarbeten.
86(T)/2025 <a href="#">↗</a>		Helsingfors. Hästnäs sund.