



Underrättelser för sjöfarande

Ufs 25/2025

Notiser: 202 - 206 / 10.09.2025



Innehållsförteckning

Titel	Sida
Index enligt område	2
Kortindex	3
Finska viken	4
Skärgårdshavet	9
Bottenhavet	10
Preliminära (P) och Tillfälliga (T) notiser i kraft (10.09.2025)	12

Index enligt område

Finska viken

Kort

*202/2025	17, 18, A, B
203/2025	952, A, B

Skärgårdshavet

Kort

*204/2025	26, 29, 37, D
-----------	---------------

Bottenhavet

Kort

*205/2025	40, 803
*206/2025	42, 806, 807

Kortindex

Kort	Notiser
17	*202/2025
18	*202/2025
26	*204/2025
29	*204/2025
37	*204/2025
40	*205/2025
42	*206/2025
803	*205/2025
806	*206/2025
807	*206/2025
952	203/2025
A	*202/2025, 203/2025
B	*202/2025, 203/2025
D	*204/2025

Finska viken

*202/2025

2025-09-10

Finland. Finska viken. Borgå. Sibbo. Arbetet har slutförts.
Säkerhetsanordningar

Kort		Föregående
17	(INT 1249)	196/2025 ↗
18	(INT 1250)	197/2025 ↗
A621, A622, A623, A623.1, A623.4, A625		197/2025 ↗
B625		197/2025 ↗

Utgår: 196(P)/2025 [↗](#)

1
Arbetet har slutförts. Ändringar i säkerhetsanordningarna har bekräftats.

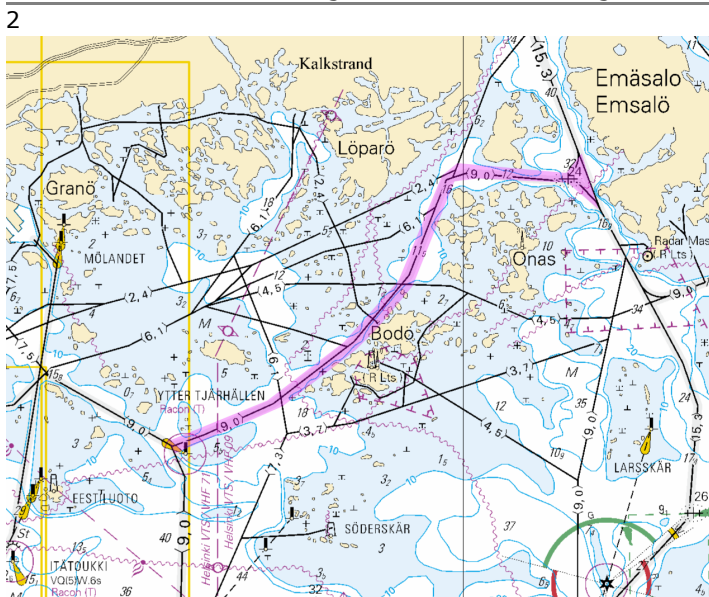


Bild för referens, kortutdrag inte i sjökortets skala.

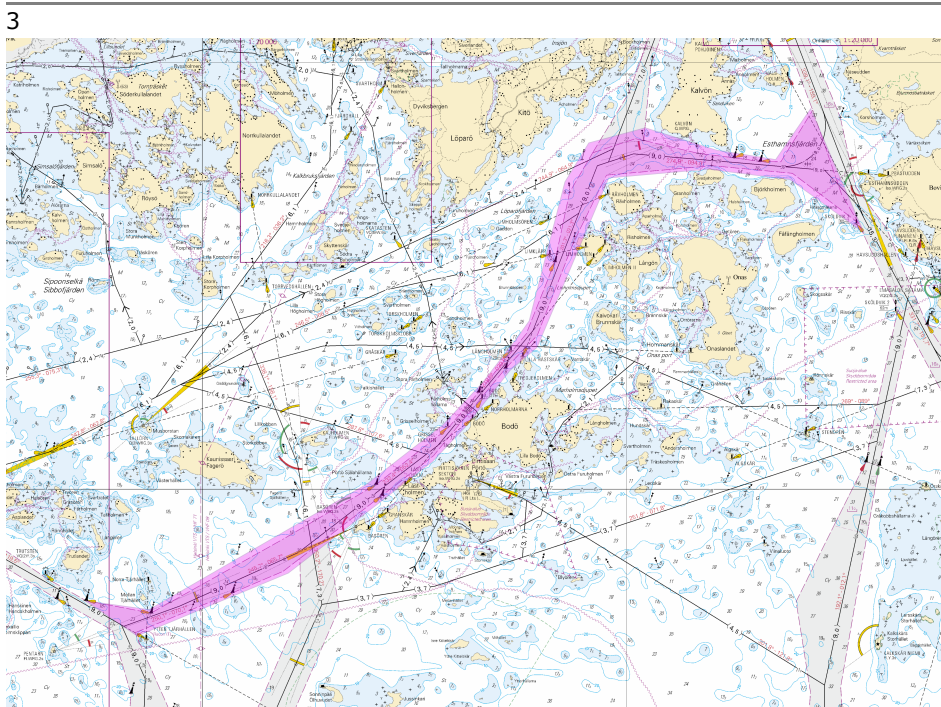













Bild för referens, kortutdrag inte i sjökortets skala.

4			17, 18, A623, A625, B625			
Ändra				60°08.545'N	25°18.790'E	12887
5			17, A623			
Ändra				60°08.671'N	25°19.243'E	12516
6			17, A623, A623.1			
Stryk				60°09.239'N	25°20.826'E	2600
7			17, A623, A623.1			
Inför				60°09.143'N	25°20.933'E	2600
8			17, A623, A623.1			
Ändra				60°10.054'N	25°24.094'E	2899
9			17, A623			
Ändra				60°11.135'N	25°26.509'E	3024
10			17, A623			
Ändra				60°12.663'N	25°28.303'E	2756
11			17, A623			
Ändra				60°13.481'N	25°28.652'E	769
12			17, A623			
Ändra				60°13.865'N	25°28.947'E	778
13			17, A622, A623			
Ändra				60°13.939'N	25°31.676'E	780
14			17, A621, A622, A623			
Ändra				60°13.886'N	25°32.523'E	2757

15			17, A621, A622, A623			
Ändra				60°13.844'N	25°33.139'E	2758
16			17, A623			
Ändra				60°08.581'N	25°19.728'E	12517
17			17, A623			
Ändra				60°08.783'N	25°20.712'E	665
18			17, A623, A623.1			
Ändra				60°09.927'N	25°24.234'E	2900
19			17, A623			
Ändra				60°11.415'N	25°27.142'E	3025
20			17, A623			
Stryk				60°11.651'N	25°27.683'E	2682
21			17, A623			
Inför				60°11.656'N	25°27.606'E	89181
22			17, A623, A623.4			
Ändra				60°12.891'N	25°28.742'E	734
23			17, A623			
Inför				60°13.683'N	25°29.522'E	89184
24			17, A622, A623			
Ändra				60°13.794'N	25°31.996'E	781

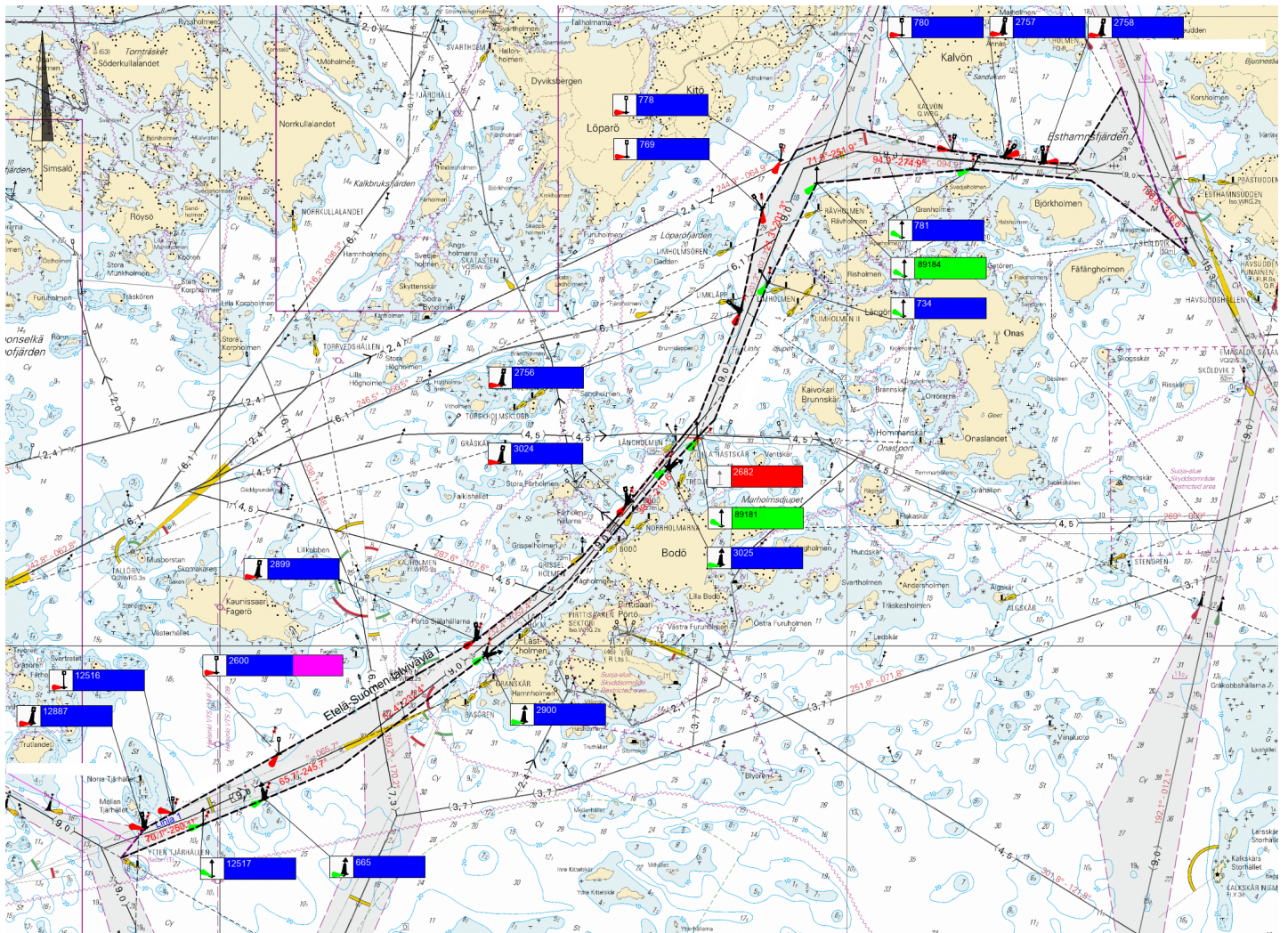


Bild för referens, kortutdrag inte i sjökortets skala.

(Traficom, Helsinki/Helsingfors 2025)

203/2025

2025-09-10

Estland. Finska viken. Jumida. Testområde. Arbetet har slutförts. Områden och gränser

Kort	Föregående
952	190/2025 ↗
A/Helsinki - Tallinna	202/2025 ↗
B/Helsinki - Tallinn	202/2025 ↗

Utgår: 190(T)/2025 [↗](#)

1	952, A/Helsinki - Tallinna, B/Helsinki - Tallinn	(1)	59°38.11'N	25°18.72'E
Stryk	Mellan följande positioner:	(2)	59°40.05'N	25°18.64'E
		(3)	59°40.00'N	25°29.06'E
		(4)	59°34.66'N	25°28.11'E

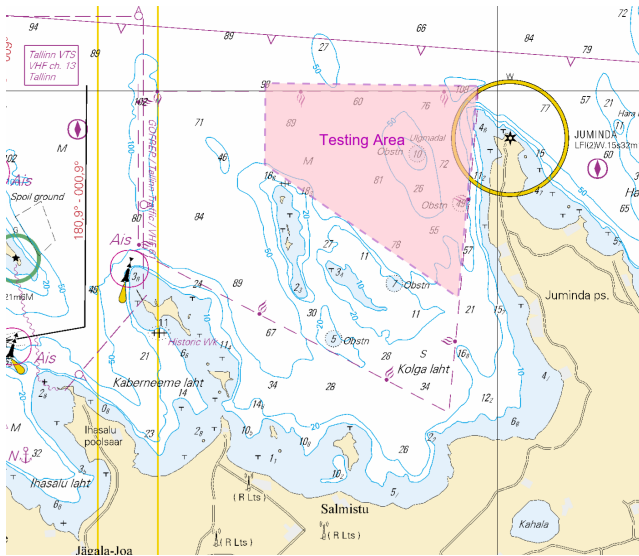


Bild för referens, kortutdrag inte i sjökortets skala.

(NtM 09/148, Tallinn 2025)

Skärgårdshavet

*204/2025

2025-09-10

Finland. Skärgårdshavet. Pargas. Poro. Djup

Kort		Föregående
26	(INT 1189)	170/2025 ↗
29	(INT 1192)	153/2025 ↗
37	(INT 1198)	108/2025 ↗
D726		200/2025 ↗

1		26, 29, 37, D726		
Stryk	4 ₆		60°19.005'N	21°31.589'E
<hr/>				
2		26, 29, 37, D726		
Inför	T	Inför 3 m djupkurva	60°18.981'N	21°31.601'E
<hr/>				
3		26, 29, 37, D726		
Inför	T	Korrigerade 3m och 6 m djupkurvor	60°18.873'N	21°32.341'E

(Traficom, Helsinki/Helsingfors 2025)

Bottenhavet

*205/2025

2025-09-10

Finland. Bottenhavet. Nystad. Palokari. Djup

Kort

40

(INT 1131)

Föregående

156/2025 [↗](#)

803

156/2025 [↗](#)

1
Inför **T** 40, 803
Korrigera 3 m djupkurva 60°50.492'N 21°09.180'E

2
Inför **T** 40, 803
60°50.400'N 21°10.007'E

3
Inför **T** 40, 803
Inför 3 m djupkurva 60°50.220'N 21°09.742'E

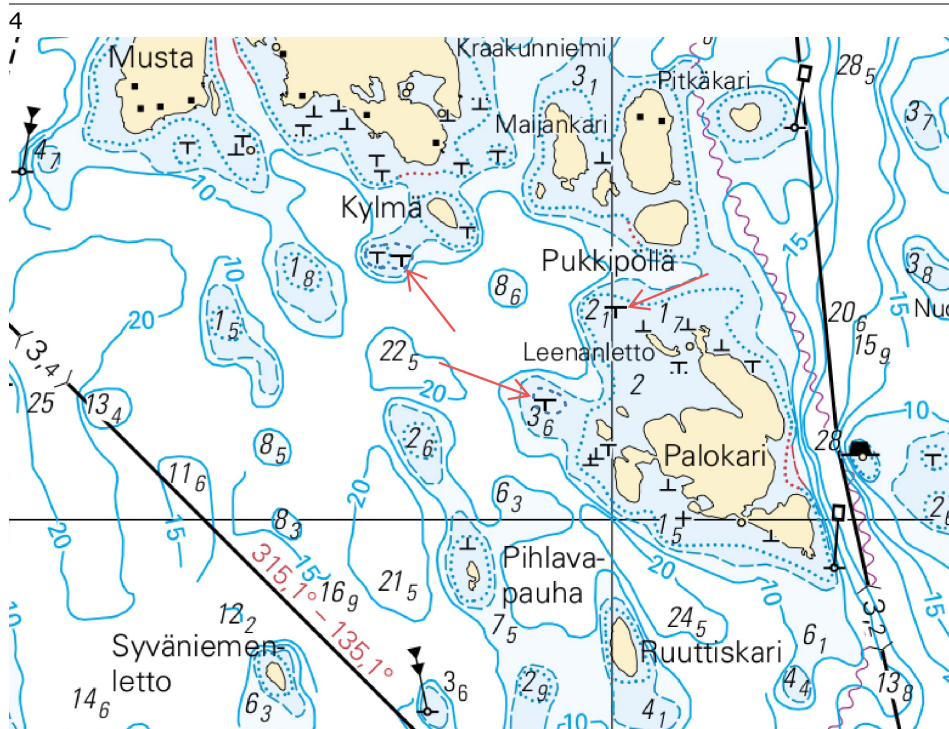


Bild för referens, kortutdrag inte i sjökortets skala.

(Traficom, Helsinki/Helsingfors 2025)

*206/2025

2025-09-10

Finland. Bottenhavet. Björneborg. Moukarkari. Hinder

Kort		Föregående
42	(INT 1133)	187/2025 ↗
806		147/2025 ↗
807		187/2025 ↗

1

42, 806, 807

Inför



obstn

Korrigera 3 m djupkurva

61°22.963'N

21°23.846'E

(Traficom, Helsinki/Helsingfors 2025)

Preliminära (P) och Tillfälliga (T) notiser i kraft (10.09.2025)

Finska viken

T&P	Kort	Finska viken
174(T)/2019 🔗	951	SO om Bol'soj Tjuters. Hinder
296(T)/2020 🔗	17, 18, 191, 952, A, B	Helsingfors. Sibbo. Områden och gränser
20(T)/2021 🔗	951, A	TSS OFF ROOSHER ISLAND. Fyren Rodser släckt...Säkerhetsanordningar
228(T)/2021 🔗	951, A	Krestovjy. Fyren Krestovjy släckt...Säkerhetsanordningar
65(T)/2022 🔗	A, S	Viborg. Förstört sjömärke med fyrljus...Säkerhetsanordningar
66(T)/2022 🔗	A, S	Viborg. Ljuset på fyren ur bruk...Säkerhetsanordningar
86(T)/2022 🔗	18, 191, 952, A, B	Helsingfors. Kronberget. Begränsningar i sjötrafiken. Farleder
90(T)/2022 🔗	951	Tiskolovo. Fyren Kajbolovo. Säkerhetsanordningar
230(T)/2023 🔗	18, 191, A, B	Helsingfors. Ärtholmen. Säkerhetsanordningar. Områden och gränser
194(T)/2024 🔗	18, 191, A, B	Helsingfors. Sumparn. Säkerhetsanordningar
78(T)/2025 🔗	15, 16	Lovisa. SÖ om fyren Tiiskeri. ODAS prick. Säkerhetsanordningar
129(T)/2025 🔗	952, A, B	Utanför Tallinn. Fyren Vahemadal släckt. Säkerhetsanordningar
130(T)/2025 🔗	18, 191, A, B	Helsingfors. Ärtholmen. Underrättelsen upprepas. Säkerhetsanordningar
176(T)/2025 🔗	18, 191, A, B	Helsingfors. Västra hamnen...Områden och gränser
189(T)/2025 🔗	952, A, B	Paldiski. Fyren Pakri släckt. Säkerhetsanordningar
197(T)/2025 🔗	18, 191, A, B	Helsingfors. Sumparn. Nihti. Områden och gränser

Skärgårdshavet

T&P	Kort	Skärgårdshavet
189(T)/2023 🔗	26, D	Pargas. Kirjala...Begränsningar i sjötrafiken. Områden och gränser
40(T)/2024 🔗	26, 190, D	Nådendal. Raumakari...Underrättelsen upprepas. Säkerhetsanordningar
168(T)/2024 🔗	25, 26, 37, D	Pargas. Sjalö. ODAS-boj. Säkerhetsanordningar
239(T)/2024 🔗	27, 167, D	S om Utö. Söderdjupet. Mätutrustning på havsbotten. Områden och gränser
267(T)/2024 🔗	26, 190, D	Åbo hamn. Byggnadsarbeten. Områden och gränser
162(T)/2025 🔗	24, 25, D	Pargas. S om Nagu. Tillfälligt indraget randmärken. Säkerhetsanordningar
163(T)/2025 🔗	24, 25, D	Pargas. Nötö. Tillfälligt indraget ensmärkena. Säkerhetsanordningar

Ålands hav

T&P	Kort	Ålands hav
97(T)/2025 ↗	32, 160, C	Mariehamn. Lemströms kanal...Underrättelsen upprepas. Områden och gränser
191(T)/2025 ↗	32, 162, 753	Föglö. Brändön. Säkerhetsanordningar
192(T)/2025 ↗	32, 162, 753	Föglö. Finngrund. Säkerhetsanordningar

Bottenhavet

T&P	Kort	Bottenhavet
6(T)/2025 ↗	42, 125	Björneborg. Vetenskär. Underrättelsen upprepas. Säkerhetsanordningar
165(T)/2025 ↗	955	O om Söderhamn. Fyren Hällgrund släckt. Säkerhetsanordningar

Kvarken

T&P	Kort	Kvarken
238(T)/2022 ↗	48, 115, 921, F, M	Vasa. Vasklot. Underrättelsen upprepas. Säkerhetsanordningar
247(T)/2024 ↗	48, 820, 956, 957	Vasa. Johansson. Säkerhetsanordningar
262(T)/2024 ↗	48, 115, 820	Vasa. Vasklot. (N2000) (BSCD2000). Säkerhetsanordningar. Farledsområden
279(T)/2024 ↗	48, 115, 820, 957, 8061, 8065	Vasa. Vasklot. Säkerhetsanordningar. Farledsområden
79(T)/2025 ↗	48, 115, 820, 956, 957	Vasa. Muddringsarbeten. Områden och gränser
112(T)/2025 ↗	48, 115, 820, 956, 957	Vasa hamn. Farleden till Vasa. Områden och gränser

Bottenviken

T&P	Kort	Bottenviken
145(T)/2024 ↗	57, 846, 958, 8071	Karlö. Brobyggnadsarbeten. Områden och gränser
164(T)/2024 ↗	57, 119, 846	Uleåborg. Pikisaari. Farleder
3(T)/2025 ↗	57, 60, 848, 958	Utanför Uleåborg. SV om fyren Oulu 1...Virtuell AIS. Säkerhetsanordningar
83(T)/2025 ↗	57, 846	Karlö. Båtpassager vid broarna i Riutunkari och Huikku.
104(T)/2025 ↗	55, 119, 838, 839	Brahestads hamn. Muddringsarbeten. Områden och gränser
117(T)/2025 ↗	59, 854	Utanför Torneå. Underhåll av säkerhetsanordningar. Säkerhetsanordningar
179(T)/2025 ↗	52, 833, 834, 957, 8061	Karleby. Fyren Kokkolan Majakka släckt. Säkerhetsanordningar
201(T)/2025 ↗	57, 846	Karlö. Båtpassager vid bro i Huikku...Områden och gränser

Vuoksens vattendrag

T&P	Kort	Vuoksens vattendrag
64(T)/2025 ↗	L	Villmanstrand. Muukonsaari. Säkerhetsanordningar
72(T)/2025 ↗	M	Varkaus. Kortesaaret. Säkerhetsanordningar

Kymmene älvs vattendrag

T&P	Kort	Kymmene älvs vattendrag
-	-	

Kumo älvs vattendrag

T&P	Kort	Kumo älvs vattendrag
-	-	

Ule älvs vattendrag

T&P	Kort	Ule älvs vattendrag
-	-	

Paatsjoki vattendrag

T&P	Kort	Paatsjoki vattendrag
-	-	

Saima kanal

T&P	Kort	Saima kanal
-	-	

Norra Östersjön

T&P	Kort	Norra Östersjön
11(T)/2024 ↗	952, 953, 954	Dagö. Tahkuna. Fyren Lehtma släckt. Säkerhetsanordningar

Upplysningar

T&P	Kort	Upplysningar
137(T)/2023 ↗		Helsingfors. Högholmen. Brobyggnadsarbeten. Begränsningar i sjötrafiken.
102(T)/2024 ↗		Pargas. Hessund. Brobyggnadsarbeten.
86(T)/2025 ↗		Helsingfors. Hästnäs sund.