



Underrättelser för sjöfarande

Ufs 26/2025

Notiser: 207 - 210 / 20.09.2025



Innehållsförteckning

Titel	Sida
Index enligt område	2
Kortindex	3
Skärgårdshavet	4
Kvarken	5
Upplysningar	6
Preliminära (P) och Tillfälliga (T) notiser i kraft (19.09.2025)	9

Index enligt område

Skärgårdshavet

Kort

*207/2025

24, 25, D

Kvarken

Kort

*208/2025

48, 115, 820, 956, 957

Upplysningar

Kort

*209/2025

*210/2025

Kortindex

Kort	Notiser
24	*207/2025
25	*207/2025
48	*208/2025
115	*208/2025
820	*208/2025
956	*208/2025
957	*208/2025
D	*207/2025

Skärgårdshavet

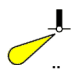
*207/2025


2025-09-19

Finland. Skärgårdshavet. Pargas. Nötö. Ensmärken i funktion.
Säkerhetsanordningar

Kort		Föregående
24	(INT 1187)	163/2025 ↗
25	(INT 1188)	163/2025 ↗
D711, D716, D716.2		204/2025 ↗

Utgår: 163(T)/2025 [↗](#)

1		24, 25, D711, D716, D716.2			
Inför		Nedre	59°57.227'N	21°42.995'E	3207
	NÖTÖ Fl.Y.2s				

2		24, 25, D711, D716, D716.2			
Inför		Övre	59°57.870'N	21°44.769'E	3208
	NÖTÖ LFl.Y.8s				

(Traficom, Helsinki/Helsingfors 2025)

Kvarken

*208/2025

2025-09-19

Finland. Kvarken. Vasa. Muddringsarbeten har slutförts. Områden och gränser

Kort		Föregående
48	(INT 1139)	178/2025 ↗
115.B, 115.C	(INT 11391)	178/2025 ↗
820, 820.B		178/2025 ↗
956		112/2025 ↗
957	(INT 1208)	179/2025 ↗

Refererar:112(T)/2025 [↗](#)

Utgår: 79(T)/2025 [↗](#)

1 48, 115.B, 115.C, 820, 820.B, 956, 957

Stryk 

Mellan följande positioner:

(1)	63°07.2'N	21°20.9'E
(2)	63°04.8'N	21°34.4'E

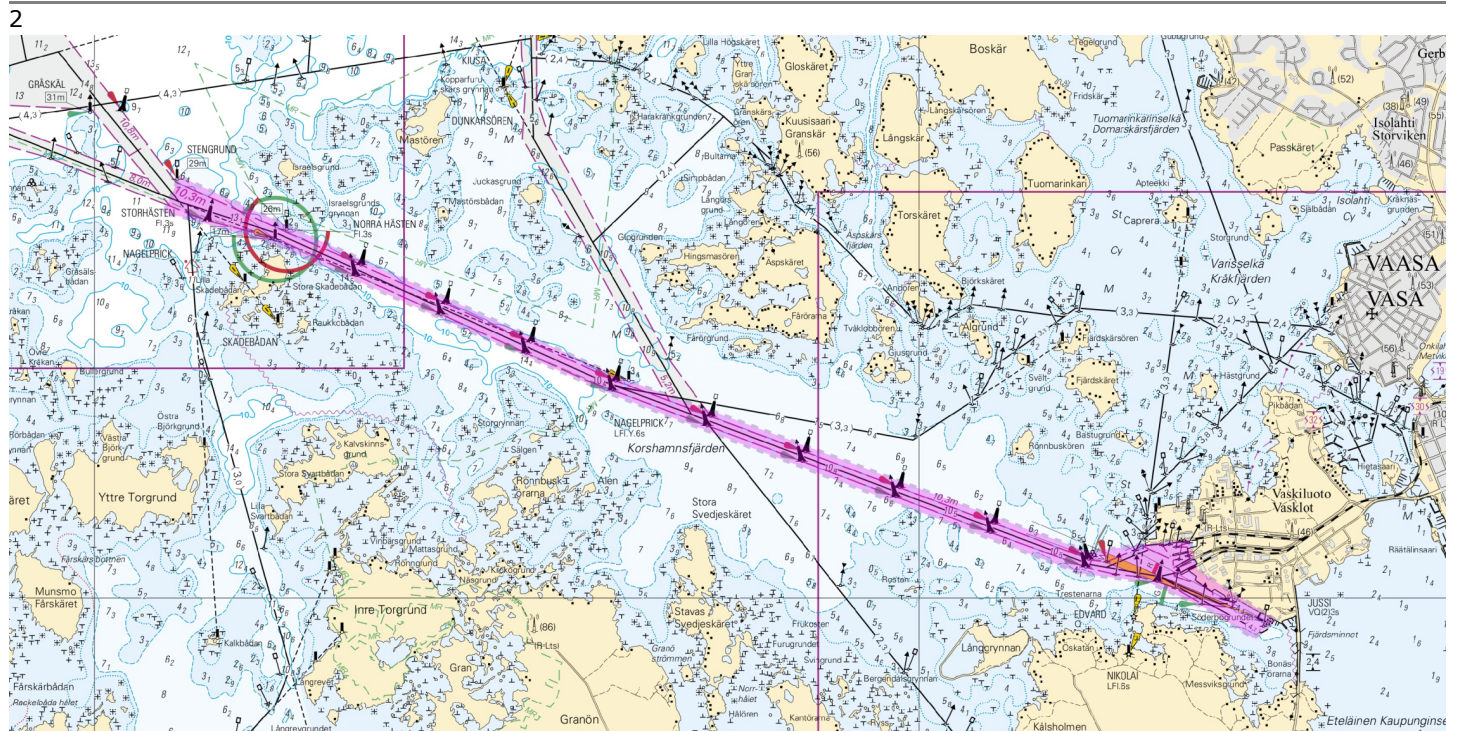


Bild för referens, kortutdrag inte i sjökortets skala.

(Traficom, Helsinki/Helsingfors 2025)

Upplysningar

*209/2025

2025-09-19

Finland. Nya sjökortsupplagor. (N2000) (BSCD2000).

Kort

Föregående

Refererar:151/2025 [↗](#)

1

Nimi	Oikaisupäivämäärä	Myyntipäivämäärä	Painos
Namn	Rättelsedatum	Utgivningsdatum	Upplaga
Name	Correction date	Release date	Edition
Merikarttasarja L (Lappeenranta – Savonlinna, Villmanstrand – Nyslott)	20.8.2025	15.9.2025	2025
Sjökortsserie L (Lappeenranta – Savonlinna, Villmanstrand – Nyslott)	20.8.2025	15.9.2025	2025
Chart folio L (Lappeenranta – Savonlinna, Villmanstrand – Nyslott)	20.8.2025	15.9.2025	2025

Bild för referens, kortutdrag inte i sjökortets skala.

(Traficom, Helsinki/Helsingfors 2025)

*210/2025

2025-09-19

Finland. Ny referensnivå N2000 (BSCD2000) för vattendjupet på sjökort.

Kort

Föregående

Refererar:152/2025 [↗](#)

1

Ny referensnivå N2000 (BSCD2000) för vattendjupet på sjökort

En referensnivå för djupdata enligt det riksomfattande höjdsystemet N2000 tas i bruk för finländska sjökort och farleder. Den nuvarande referensnivån för uppgifter om djup som på havsområden grundar sig på medelvattenståndet ersätts med en referensnivå som är bunden till höjdsystemet N2000.

Den pågående farleds- och sjökortseformen N2000 är en del av Östersjöländernas gemensamma projekt BSCD2000 (Baltic Sea Chart Datum). Övergången till den nya referensnivån för djupuppgifter kommer att påverka hur djup- och farledsuppgifter anges i sjökorten. Ändringen som kommer att synas i sjökortens farleds- och djupuppgifter beror på skillnaden mellan referensnivå som används för närvarande (MSL) och nollpunkten i systemet N2000. Bilden 3.

En enhetlig referensnivå

På N2000-sjökortsprodukter anges uppgifterna om djup och farleder i höjdsystemet N2000, som är bundet till jordskorpan, i stället för de tidigare systemen med teoretiskt medelvatten MSL (Mean Sea Level) / MW (Mean Water) för havsområden. I det teoretiska medelvattenståndet är nollpunkten medelvärde av vattenståndet för året i fråga, dvs. nollpunkten har årligen förändrats några millimeter. Nollpunkten i det nya N2000 systemet är fast bunden till jordskorpan, opåverkad av landhöjning eller havsytan. Eftersom nollpunkten i N2000 systemet är under det nuvarande medelvattenståndet MSL, blir djupavläsningar cirka 10-20 cm mindre på sjökorten, beroende på området, på grund av förändringen i referensnivån.

Det tillgängliga vattendjupet förändras inte av att informationen om vattenståndet enligt N2000-systemet beaktas. Bilden 4.

Motsvarande höjning syns i vattenståndet, så mängden vatten som finns till förfogande ändras inte. Betydelsen av vattenståndet med tanke på det tillgängliga djupet kommer att öka. Meteorologiska institutet har sedan september 2021 publicerat observationer och prognoser för vattenståndet parallellt i förhållande till N2000 och MSL. (<https://sv.ilmatieteenlaitos.fi/vattenstandet>).

Eftersom det under övergångsperioden används samtidigt sjökort enligt både det gamla och det nya systemet, är det viktigt att säkerställa referensnivån på sjökortet som används och motsvarande vattenståndsvärde. I katalogen över sjökort i Finland finns alltid uppdaterad information om gällande sjökortsupplaga och den referensnivå som används i den.

Till katalog över sjökort: <https://www.traficom.fi/sv/katalog-over-sjokort-i-finland>

Ytterligare information om farleds- och sjökortsreformen N2000: <https://www.traficom.fi/sv/transport/sjofart/farleds-och-sjokortsreformen-n2000>.

2

En ny anvisning om principerna för tillämpning av farledsdjup: <https://fiho.fi/lnk/chdepth/sv>
title="https://fiho.fi/lnk/chdepth/sv" target="_blank"><https://fiho.fi/lnk/chdepth/sv>

Publikationen Finsk kustlots: <https://fiho.fi/lnk/chdepth/sv> title="https://fiho.fi/lnk/chdepth/sv"
target="_blank"><https://fiho.fi/lnk/chdepth/sv> <https://fiho.fi/lnk/sd/sv>

Redovisning av farledsuppgifter på S-57 ENC-sjökort: <https://www.traficom.fi/sv/aktuellt/redovisning-av-farledsuppgifter-pa-s-57-enc-sjokort>.

Användning av handelssjöfartens farleder: <https://www.traficom.fi/sv/transport/sjofart/anvandning-av-handelssjofartens-farled>

3

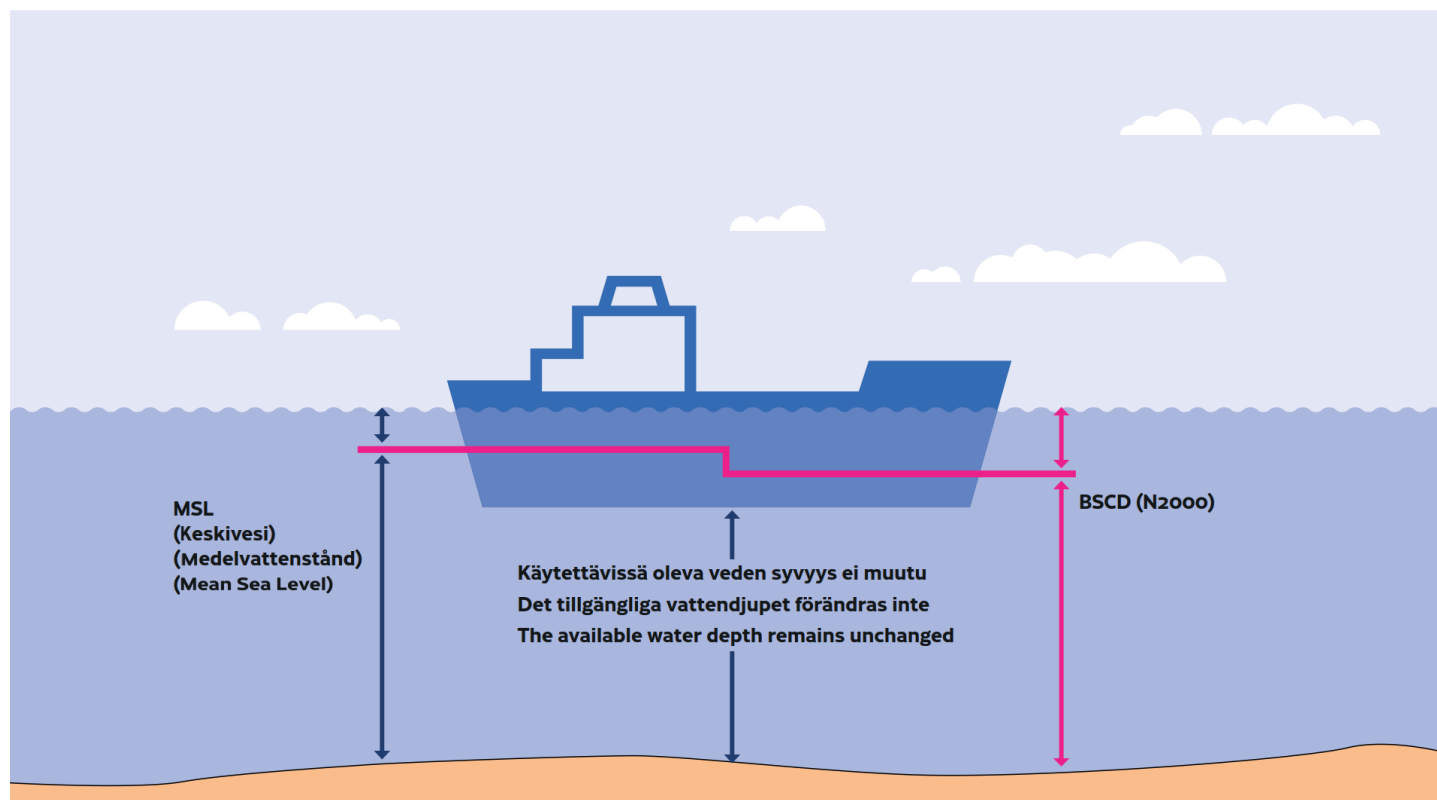


Bild för referens, kortutdrag inte i sjökortets skala.

Esimerkkikuva vertaustason vaikutuksista / Bild som exemplifierar referensnivåns inverkan / Figure illustrating the effect of the reference level

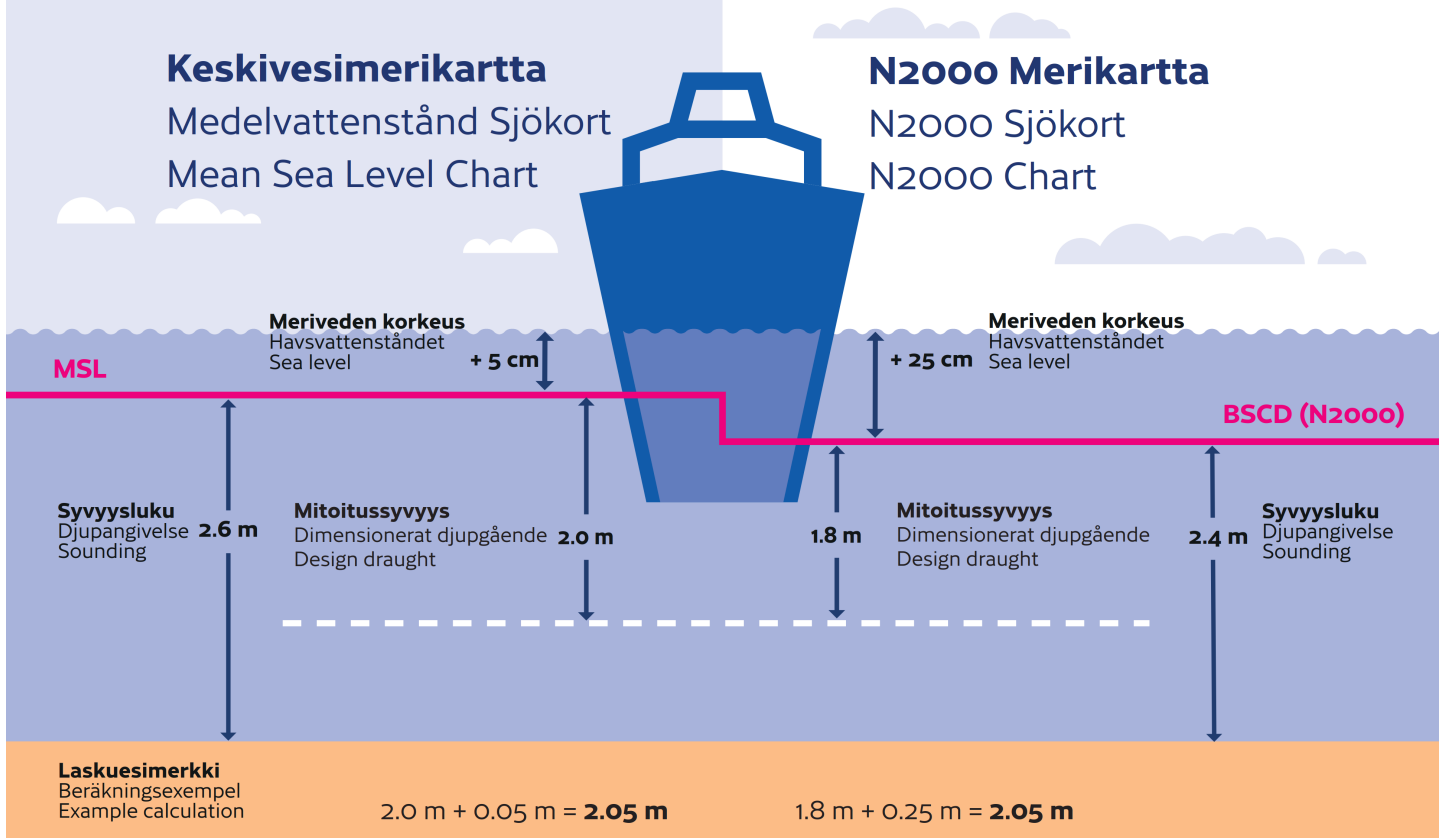


Bild för referens, kortutdrag inte i sjökortets skala.

(Traficom, Helsinki/Helsingfors 2025)

Preliminära (P) och Tillfälliga (T) notiser i kraft (19.09.2025)

Finska viken

T&P	Kort	Finska viken
174(T)/2019 ↗	951	SO om Bol'soj Tjuters. Hinder
296(T)/2020 ↗	17, 18, 191, 952, A, B	Helsingfors. Sibbo. Områden och gränser
20(T)/2021 ↗	951, A	TSS OFF ROOSHER ISLAND. Fyren Rodser släckt...Säkerhetsanordningar
228(T)/2021 ↗	951, A	Krestovyj. Fyren Krestovyj släckt...Säkerhetsanordningar
65(T)/2022 ↗	A, S	Viborg. Förstört sjömärke med fyrlyjus...Säkerhetsanordningar
66(T)/2022 ↗	A, S	Viborg. Ljuset på fyren ur bruk...Säkerhetsanordningar
86(T)/2022 ↗	18, 191, 952, A, B	Helsingfors. Kronberget. Begränsningar i sjötrafiken. Farleder
90(T)/2022 ↗	951	Tiskolovo. Fyren Kajbolovo. Säkerhetsanordningar
230(T)/2023 ↗	18, 191, A, B	Helsingfors. Ärtholmen. Säkerhetsanordningar. Områden och gränser
194(T)/2024 ↗	18, 191, A, B	Helsingfors. Sumparn. Säkerhetsanordningar
78(T)/2025 ↗	15, 16	Lovisa. SÖ om fyren Tiiskeri. ODAS prick. Säkerhetsanordningar
129(T)/2025 ↗	952, A, B	Utanför Tallinn. Fyren Vahemadal släckt. Säkerhetsanordningar
130(T)/2025 ↗	18, 191, A, B	Helsingfors. Ärtholmen. Underrättelsen upprepas. Säkerhetsanordningar
176(T)/2025 ↗	18, 191, A, B	Helsingfors. Västra hamnen...Områden och gränser
189(T)/2025 ↗	952, A, B	Paldiski. Fyren Pakri släckt. Säkerhetsanordningar
197(T)/2025 ↗	18, 191, A, B	Helsingfors. Sumparn. Nihti. Områden och gränser

Skärgårdshavet

T&P	Kort	Skärgårdshavet
189(T)/2023 ↗	26, D	Pargas. Kirjala...Begränsningar i sjötrafiken. Områden och gränser
40(T)/2024 ↗	26, 190, D	Nådendal. Raumakari...Underrättelsen upprepas. Säkerhetsanordningar
168(T)/2024 ↗	25, 26, 37, D	Pargas. Sjalö. ODAS-boj. Säkerhetsanordningar
239(T)/2024 ↗	27, 167, D	S om Utö. Söderdjupet. Mätutrustning på havsbotten. Områden och gränser
267(T)/2024 ↗	26, 190, D	Åbo hamn. Byggnadsarbeten. Områden och gränser
162(T)/2025 ↗	24, 25, D	Pargas. S om Nagu. Tillfälligt indraget randmärken. Säkerhetsanordningar

Ålands hav

T&P	Kort	Ålands hav
97(T)/2025 ↗	32, 160, C	Mariehamn. Lemströms kanal...Underrättelsen upprepas. Områden och gränser
191(T)/2025 ↗	32, 162, 753	Föglö. Brändön. Säkerhetsanordningar
192(T)/2025 ↗	32, 162, 753	Föglö. Finngrund. Säkerhetsanordningar

Bottenhavet

T&P	Kort	Bottenhavet
6(T)/2025 ↗	42, 125	Björneborg. Vetenskär. Underrättelsen upprepas. Säkerhetsanordningar
165(T)/2025 ↗	955	O om Söderhamn. Fyren Hällgrund släckt. Säkerhetsanordningar

Kvarken

T&P	Kort	Kvarken
238(T)/2022 ↗	48, 115, 921, F, M	Vasa. Vasklot. Underrättelsen upprepas. Säkerhetsanordningar
247(T)/2024 ↗	48, 820, 956, 957	Vasa. Johansson. Säkerhetsanordningar
262(T)/2024 ↗	48, 115, 820	Vasa. Vasklot. (N2000) (BSCD2000). Säkerhetsanordningar. Farledsområden
279(T)/2024 ↗	48, 115, 820, 957, 8061, 8065	Vasa. Vasklot. Säkerhetsanordningar. Farledsområden
112(T)/2025 ↗	48, 115, 820, 956, 957	Vasa hamn. Farleden till Vasa. Områden och gränser

Bottenviken

T&P	Kort	Bottenviken
145(T)/2024 ↗	57, 846, 958, 8071	Karlö. Brobyggnadsarbeten. Områden och gränser
164(T)/2024 ↗	57, 119, 846	Uleåborg. Pikisaari. Farleder
3(T)/2025 ↗	57, 60, 848, 958	Utanför Uleåborg. SV om fyren Oulu 1...Virtuell AIS. Säkerhetsanordningar
83(T)/2025 ↗	57, 846	Karlö. Båtpassager vid broarna i Riutunkari och Huikku.
104(T)/2025 ↗	55, 119, 838, 839	Brahestads hamn. Muddringsarbeten. Områden och gränser
117(T)/2025 ↗	59, 854	Utanför Torneå. Underhåll av säkerhetsanordningar. Säkerhetsanordningar
179(T)/2025 ↗	52, 833, 834, 957, 8061	Karleby. Fyren Kokkolan Majakka släckt. Säkerhetsanordningar
201(T)/2025 ↗	57, 846	Karlö. Båtpassager vid bro i Huikku...Områden och gränser

Vuoksens vattendrag

T&P	Kort	Vuoksens vattendrag
64(T)/2025 ↗	L	Villmanstrand. Muukonsaari. Säkerhetsanordningar
72(T)/2025 ↗	M	Varkaus. Kortesaaret. Säkerhetsanordningar

Kymmene älvs vattendrag

T&P	Kort	Kymmene älvs vattendrag
-	-	

Kumo älvs vattendrag

T&P	Kort	Kumo älvs vattendrag
-	-	

Ule älvs vattendrag

T&P	Kort	Ule älvs vattendrag
-	-	

Paatsjoki vattendrag

T&P	Kort	Paatsjoki vattendrag
-	-	

Saima kanal

T&P	Kort	Saima kanal
-	-	

Norra Östersjön

T&P	Kort	Norra Östersjön
11(T)/2024 ↗	952, 953, 954	Dagö. Tahkuna. Fyren Lehtma släckt. Säkerhetsanordningar

Upplysningar

T&P	Kort	Upplysningar
137(T)/2023 ↗		Helsingfors. Högholmen. Brobyggnadsarbeten. Begränsningar i sjötrafiken.
102(T)/2024 ↗		Pargas. Hessund. Brobyggnadsarbeten.
86(T)/2025 ↗		Helsingfors. Hästnäs sund.