



Underrättelser för sjöfarande

Ufs 27/2025

Notiser: 211 - 215 / 30.09.2025



Innehållsförteckning

Titel	Sida
Index enligt område	2
Kortindex	3
Finska viken	4
Skärgårdshavet	6
Ålands hav	8
Bottenhavet	9
Preliminära (P) och Tillfälliga (T) notiser i kraft (30.09.2025)	10

Index enligt område

Finska viken

Kort

*211(T)/2025 15, 16, 101, 103, 951, A

Skärgårdshavet

Kort

*212/2025 25, 26, 29, 37, 105, D

*213/2025 27, 167, D

Ålands hav

Kort

*214/2025 32, 160, 756, 757

Bottenhavet

Kort

*215/2025 43, 810, 811

Kortindex

Kort	Notiser
15	*211(T)/2025
16	*211(T)/2025
25	*212/2025
26	*212/2025
27	*213/2025
29	*212/2025
32	*214/2025
37	*212/2025
43	*215/2025
101	*211(T)/2025
103	*211(T)/2025
105	*212/2025
160	*214/2025
167	*213/2025
756	*214/2025
757	*214/2025
810	*215/2025
811	*215/2025
951	*211(T)/2025
A	*211(T)/2025
D	*212/2025, *213/2025

Finska viken

*211(T)/2025

2025-09-30

Finland. Finska viken. Lovisa. Valkom. Geotekniska bottenundersökningar. Områden och gränser

Kort		Föregående
15	(INT 1247)	118/2025 ↗
16	(INT 1248)	105/2025 ↗
101.C	(INT 12461)	82/2024 ↗
103.A	(INT 12491)	283/2024 ↗
951		103/2025 ↗
A615, A615.1, A616		203/2025 ↗

Tidpunkt: Tillsvidare

1

Markundersökningar på den 9,5 meter farleden i Lovisa. Passerande fartyg ombeds att minska farten och undvika vågbildning. Arbetet utförs av arbetsfartyget Aramis (MMSI 230151360) och arbetsflotten Nalle.

2

15, 16, 101.C, 103.A, 951, A615, A615.1, A616

Inför

Mellan följande positioner:

- | | | |
|-----|-------------|-------------|
| (1) | 60°24.086'N | 26°16.474'E |
| (2) | 60°24.179'N | 26°17.359'E |
| (3) | 60°22.964'N | 26°17.677'E |
| (4) | 60°19.637'N | 26°20.631'E |
| (5) | 60°19.132'N | 26°21.624'E |
| (6) | 60°18.716'N | 26°20.495'E |
| (7) | 60°19.329'N | 26°19.687'E |
| (8) | 60°22.609'N | 26°16.867'E |
| (9) | 60°24.086'N | 26°16.474'E |

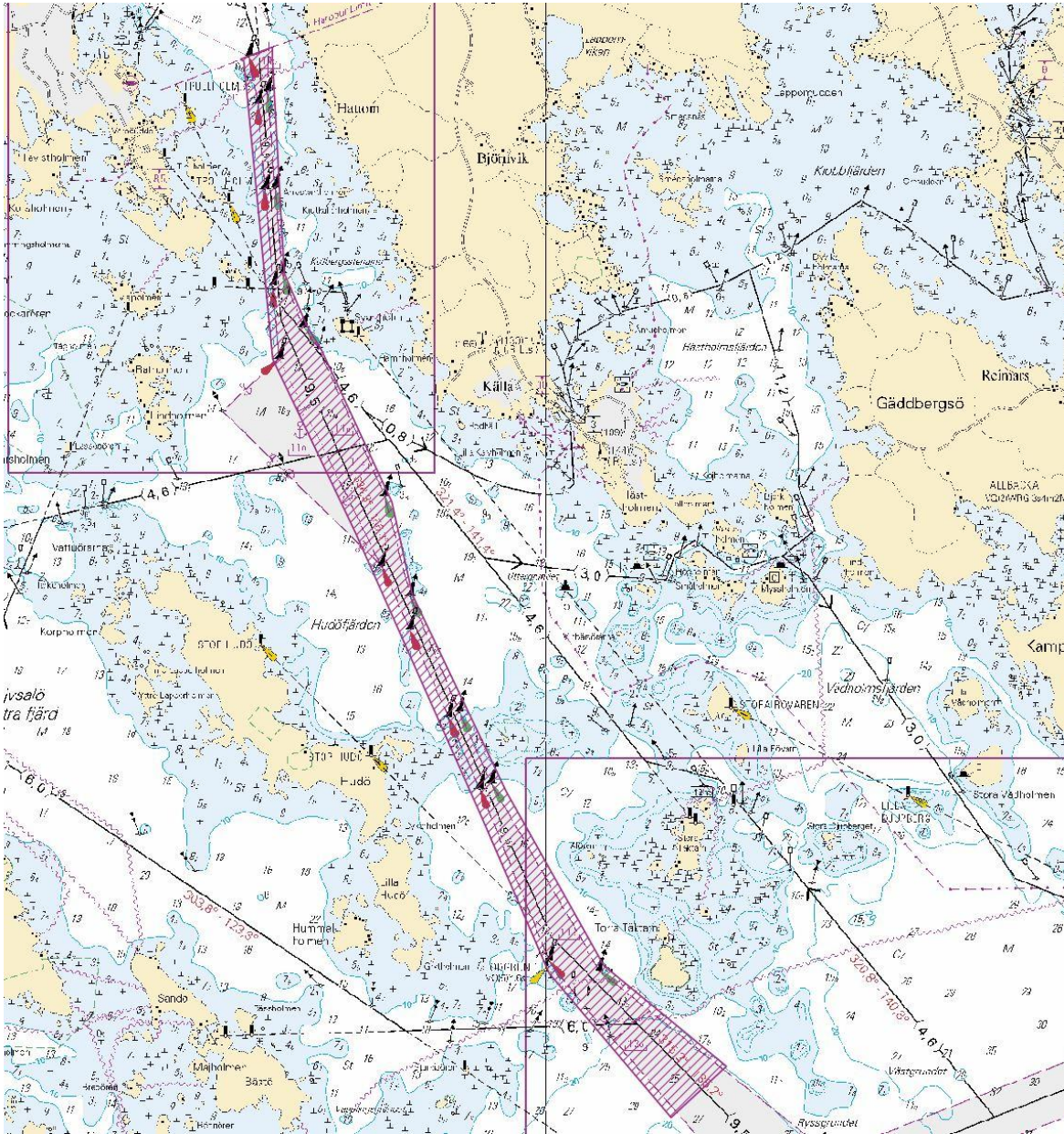


Bild för referens, kortutdrag inte i sjökortets skala.

(Traficom, Helsinki/Helsingfors 2025)


Skärgårdshavet


*212/2025


2025-09-30

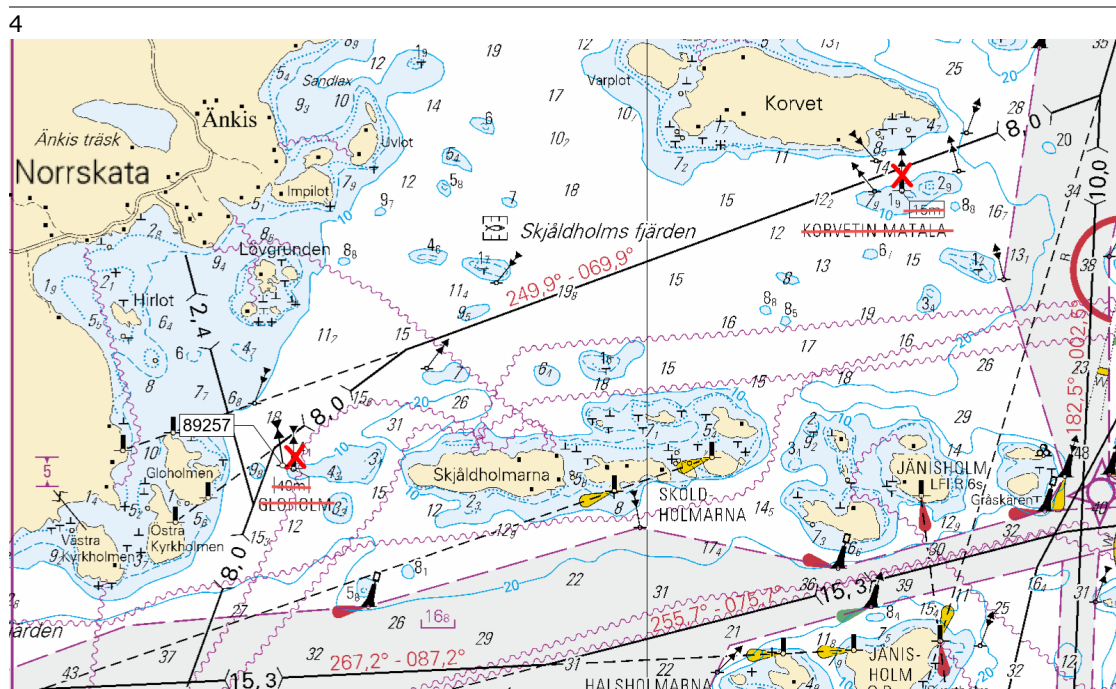
Finland. Skärgårdshavet. Pargas. Norrskata. Skjaldholms fjärden.
Säkerhetsanordningar

Kort		Föregående
25	(INT 1188)	207/2025 ↗
26	(INT 1189)	204/2025 ↗
29	(INT 1192)	204/2025 ↗
37	(INT 1198)	204/2025 ↗
105.A	(INT 11881)	73/2024 ↗
D718, D718.1, D727		207/2025 ↗

1 25, 26, 37, 105.A, D718
Stryk 
KORVETIN
MATALA
15m 60°14.387'N 21°41.679'E 21700

2 25, 26, 29, 37, 105.A, D718, D718.1, D727
Stryk 
GLOHOLM
40m 60°13.474'N 21°37.659'E 21696

3 25, 26, 29, 37, 105.A, D718, D718.1, D727
Inför  60°13.479'N 21°37.594'E 89257




*213/2025

2025-09-30

Finland. Skärgårdshavet. Jurmo. Egloskär. Säkerhetsanordningar

Kort		Föregående
27	(INT 1190)	200/2025 ↗
167	(INT 11901)	134/2025 ↗
D714, D715		212/2025 ↗

1	27, 167, D714, D715			
Inför		59°50.167'N	21°23.070'E	89305

Ålands hav

*214/2025

2025-09-30

Finland. Ålands hav. Mariehamn. Västerhamn. Hinder. Byggnader

Kort		Föregående
32	(INT 1195)	192/2025 ↗
160	(INT 1156)	97/2025 ↗
756		/
757.A		/

1	32, 160, 756, 757.A		
Stryk	—	Mellan följande positioner:	(1) 60°05.423'N 19°55.738'E (2) 60°05.390'N 19°55.738'E
2	160, 757.A		
Stryk	□		60°05.414'N 19°55.738'E
3	160, 757.A		
Stryk	□		60°05.396'N 19°55.738'E

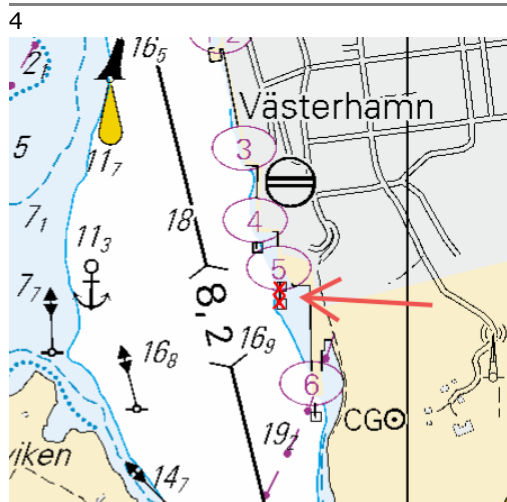


Bild för referens, kortutdrag inte i sjökortets skala.

(Traficom, Helsinki/Helsingfors 2025)

Bottenhavet

*215/2025

2025-09-30

Finland. Bottenhavet. Sastmola. Bogaskär. Säkerhetsanordningar

Kort		Föregående
43	(INT 1134)	252/2024 ↗
810		120/2025 ↗
811		252/2024 ↗

1	43, 810, 811			
Stryk	 Mimmuli	61°48.104'N	21°18.469'E	29903

(Traficom, Helsinki/Helsingfors 2025)

Preliminära (P) och Tillfälliga (T) notiser i kraft (30.09.2025)

Finska viken

T&P	Kort	Finska viken
174(T)/2019 ☑	951	SO om Bol'soj Tjuters. Hinder
296(T)/2020 ☑	17, 18, 191, 952, A, B	Helsingfors. Sibbo. Områden och gränser
20(T)/2021 ☑	951, A	TSS OFF ROOSHER ISLAND. Fyren Rodser släckt...Säkerhetsanordningar
228(T)/2021 ☑	951, A	Krestovjy. Fyren Krestovjy släckt...Säkerhetsanordningar
65(T)/2022 ☑	A, S	Viborg. Förstört sjömärke med fyrljus...Säkerhetsanordningar
66(T)/2022 ☑	A, S	Viborg. Ljuset på fyren ur bruk...Säkerhetsanordningar
86(T)/2022 ☑	18, 191, 952, A, B	Helsingfors. Kronberget. Begränsningar i sjötrafiken. Farleder
90(T)/2022 ☑	951	Tiskolovo. Fyren Kajbolovo. Säkerhetsanordningar
230(T)/2023 ☑	18, 191, A, B	Helsingfors. Ärtholmen. Säkerhetsanordningar. Områden och gränser
194(T)/2024 ☑	18, 191, A, B	Helsingfors. Sumparn. Säkerhetsanordningar
78(T)/2025 ☑	15, 16	Lovisa. SÖ om fyren Tiiskeri. ODAS prick. Säkerhetsanordningar
129(T)/2025 ☑	952, A, B	Utanför Tallinn. Fyren Vahemadal släckt. Säkerhetsanordningar
130(T)/2025 ☑	18, 191, A, B	Helsingfors. Ärtholmen. Underrättelsen upprepas. Säkerhetsanordningar
176(T)/2025 ☑	18, 191, A, B	Helsingfors. Västra hamnen...Områden och gränser
189(T)/2025 ☑	952, A, B	Paldiski. Fyren Pakri släckt. Säkerhetsanordningar
197(T)/2025 ☑	18, 191, A, B	Helsingfors. Sumparn. Nihti. Områden och gränser
211(T)/2025 ☑	15, 16, 101, 103, 951, A	Lovisa. Valkom. Geotekniska bottenundersökningar. Områden och gränser

Skärgårdshavet

T&P	Kort	Skärgårdshavet
189(T)/2023 ☑	26, D	Pargas. Kirjala...Begränsningar i sjötrafiken. Områden och gränser
40(T)/2024 ☑	26, 190, D	Nådendal. Raumakari...Underrättelsen upprepas. Säkerhetsanordningar
168(T)/2024 ☑	25, 26, 37, D	Pargas. Sjalö. ODAS-boj. Säkerhetsanordningar
239(T)/2024 ☑	27, 167, D	S om Utö. Söderdjupet. Mätutrustning på havsbotten. Områden och gränser
267(T)/2024 ☑	26, 190, D	Åbo hamn. Byggnadsarbeten. Områden och gränser
162(T)/2025 ☑	24, 25, D	Pargas. S om Nagu. Tillfälligt indraget randmärken. Säkerhetsanordningar

Ålands hav

T&P	Kort	Ålands hav
97(T)/2025 ↗	32, 160, C	Mariehamn. Lemströms kanal...Underrättelsen upprepas. Områden och gränser
191(T)/2025 ↗	32, 162, 753	Föglö. Brändön. Säkerhetsanordningar
192(T)/2025 ↗	32, 162, 753	Föglö. Finngrund. Säkerhetsanordningar

Bottenhavet

T&P	Kort	Bottenhavet
6(T)/2025 ↗	42, 125	Björneborg. Vetenskär. Underrättelsen upprepas. Säkerhetsanordningar
165(T)/2025 ↗	955	O om Söderhamn. Fyren Hällgrund släckt. Säkerhetsanordningar

Kvarken

T&P	Kort	Kvarken
238(T)/2022 ↗	48, 115, 921, F, M	Vasa. Vasklot. Underrättelsen upprepas. Säkerhetsanordningar
247(T)/2024 ↗	48, 820, 956, 957	Vasa. Johansson. Säkerhetsanordningar
262(T)/2024 ↗	48, 115, 820	Vasa. Vasklot. (N2000) (BSCD2000). Säkerhetsanordningar. Farledsområden
279(T)/2024 ↗	48, 115, 820, 957, 8061, 8065	Vasa. Vasklot. Säkerhetsanordningar. Farledsområden
112(T)/2025 ↗	48, 115, 820, 956, 957	Vasa hamn. Farleden till Vasa. Områden och gränser

Bottenviken

T&P	Kort	Bottenviken
145(T)/2024 ↗	57, 846, 958, 8071	Karlö. Brobyggnadsarbeten. Områden och gränser
164(T)/2024 ↗	57, 119, 846	Uleåborg. Pikisaari. Farleder
3(T)/2025 ↗	57, 60, 848, 958	Utanför Uleåborg. SV om fyren Oulu 1...Virtuell AIS. Säkerhetsanordningar
83(T)/2025 ↗	57, 846	Karlö. Båtpassager vid broarna i Riutunkari och Huikku.
104(T)/2025 ↗	55, 119, 838, 839	Brahestads hamn. Muddringsarbeten. Områden och gränser
117(T)/2025 ↗	59, 854	Utanför Torneå. Underhåll av säkerhetsanordningar. Säkerhetsanordningar
179(T)/2025 ↗	52, 833, 834, 957, 8061	Karleby. Fyren Kokkolan Majakka släckt. Säkerhetsanordningar

Vuoksens vattendrag

T&P	Kort	Vuoksens vattendrag
64(T)/2025 ↗	L	Villmanstrand. Muukonsaari. Säkerhetsanordningar
72(T)/2025 ↗	M	Varkaus. Kortesaaret. Säkerhetsanordningar

Kymmene älvs vattendrag

T&P	Kort	Kymmene älvs vattendrag
-	-	

Kumo älvs vattendrag

T&P	Kort	Kumo älvs vattendrag
-	-	

Ule älvs vattendrag

T&P	Kort	Ule älvs vattendrag
-	-	

Paatsjoki vattendrag

T&P	Kort	Paatsjoki vattendrag
-	-	

Saima kanal

T&P	Kort	Saima kanal
-	-	

Norra Östersjön

T&P	Kort	Norra Östersjön
11(T)/2024 ↗	952, 953, 954	Dagö. Tahkuna. Fyren Lehtma släckt. Säkerhetsanordningar

Upplysningar

T&P	Kort	Upplysningar
137(T)/2023 ↗		Helsingfors. Högholmen. Brobyggnadsarbeten. Begränsningar i sjötrafiken.
102(T)/2024 ↗		Pargas. Hessund. Brobyggnadsarbeten.
86(T)/2025 ↗		Helsingfors. Hästnäs sund.