



# Tiedonantoja merenkulkijoille

## TM 28/2025

Tiedonannot: 216 - 220 / 10.10.2025



# Sisällysluettelo

Otsikko	Sivu
Indeksi alueittain	2
Karttaindeksi	3
Suomenlahti	4
Vuoksen vesistö	6
Voimassa olevat Ennakko- (P) ja Tilapäiset- (T) - tiedonannot (10.10.2025)	8

# Indeksi alueittain

## Suomenlahti

## Kartat

*216(T)/2025	18, 191, A, B
217/2025	952, A, B

## Vuoksen vesistö

## Kartat

*218/2025	200
*219/2025	M
*220/2025	M

# Karttaindeksi

<b>Kartat</b>	<b>Tiedonannot</b>
18	*216(T)/2025
191	*216(T)/2025
200	*218/2025
952	217/2025
A	*216(T)/2025, 217/2025
B	*216(T)/2025, 217/2025
M	*219/2025, *220/2025

# Suomenlahti

\*216(T)/2025

2025-10-10

Suomi. Suomenlahti. Helsinki. Sompasaari. Nihti. Alueet ja rajat

Kartat		Edellinen
18	(INT 1250)	202/2025 <a href="#">↗</a>
191	(INT 1159)	197/2025 <a href="#">↗</a>
A626		211/2025 <a href="#">↗</a>
B626		203/2025 <a href="#">↗</a>

Ajankohta: n. 31.7.2026 asti

Kumotaan: 197(T)/2025 [↗](#)

1

Ruoppausalue on laajentunut.

Nihtin edustalla suoritetaan ruoppausta. Alue on osittain ympäröity kelluvalla puomilla. Puomissa merkkivaloja. Alueella liikkuvien alusten tulee hiljentää nopeutta ja välttää aallokon aiheuttamista työalusten läheisyydessä.

2

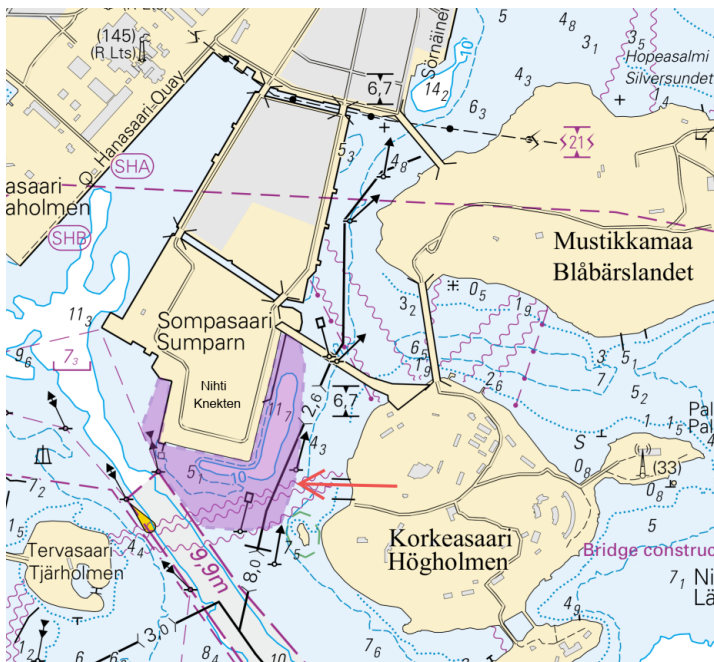
18, 191, A626, B626

Lisää  Area under construction

Seuraavien pisteiden välille:

(1)	60°10.688'N	24°58.620'E
(2)	60°10.655'N	24°58.689'E
(3)	60°10.678'N	24°58.665'E
(4)	60°10.497'N	24°58.651'E
(5)	60°10.464'N	24°58.622'E
(6)	60°10.464'N	24°58.530'E
(7)	60°10.484'N	24°58.415'E
(8)	60°10.530'N	24°58.335'E
(9)	60°10.570'N	24°58.290'E
(10)	60°10.640'N	24°58.335'E

3



Kuva viitteeksi, karttaotteet ei merikartan mittakaavassa.

217/2025




2025-10-10

Viro. Suomenlahti. Tallinnan edusta. Majakka Vahemadal toiminnassa.  
Turvalaitteet

Kartat	Edellinen
952	203/2025 <a href="#">↗</a>
A/Helsinki - Tallinna	216/2025 <a href="#">↗</a>
B/Helsinki - Tallinn	216/2025 <a href="#">↗</a>

Kumotaan: 129(T)/2025 [↗](#)

---

1	952, A/Helsinki - Tallinna, B/Helsinki - Tallinn	
Muuta		
	VAHEMADAL Fl.R.10s.2/6M (exting)	VAHEMADAL Fl.R.10s.2/6M
		
		59°30.61'N 24°39.97'E

(NtM 10/160, Tallinn 2025)

---

---

# Vuoksen vesistö

\*218/2025

2025-10-10

Suomi. Vuoksen vesistö. Lappeenranta. Ahvensaari. Kypäräsaari. Himottu. Syvyystiedot

Kartat	Edellinen
200	/

1		200			
Poista	1 <sub>5</sub>		61°05.710'N	28°03.650'E	

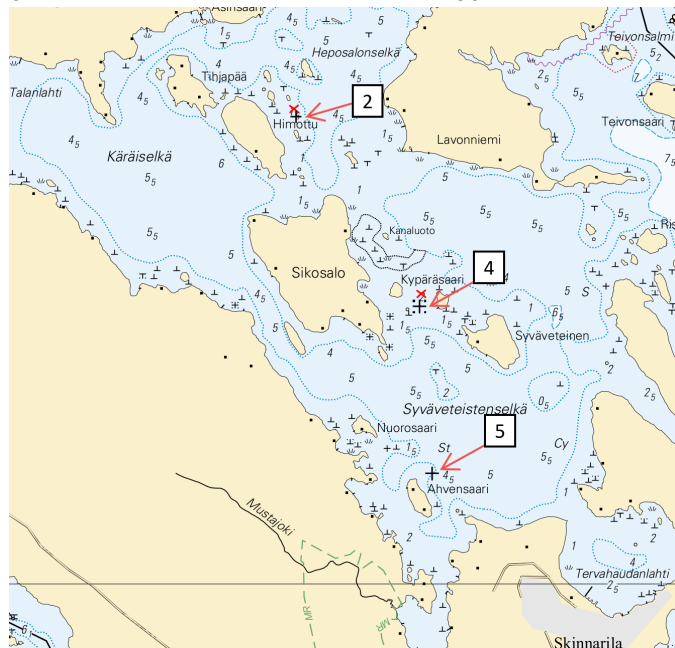
2		200			
Lisää	+		61°05.704'N	28°03.667'E	

3		200			
Poista	2		61°05.044'N	28°04.608'E	

4		200			
Lisää	⊕		61°05.013'N	28°04.588'E	

5		200			
Lisää	+		61°04.400'N	28°04.681'E	

6		200			
---	--	-----	--	--	--



Kuva viitteeksi, karttaotteet ei merikartan mittakaavassa.

\*219/2025

2025-10-10

Suomi. Vuoksen vesistö. Siilinjärvi. Kuonanniemi. Syvyytiedot

**Kartat**

M265

**Edellinen**

183/2025 [↗](#)

---

1

M265

Lisää



62°58.61'N

27°34.37'E

\*220/2025

2025-10-10

Suomi. Vuoksen vesistö. Iisalmi. Nerכוןjärvi. Turvalaitteet

**Kartat**

M268

**Edellinen**

219/2025 [↗](#)

---

1

M268

Poista



63°28.233'N

27°15.640'E

24273

# Voimassa olevat Ennakko- (P) ja Tilapäiset- (T) - tiedonannot (10.10.2025)

## Suomenlahti

T&P	Kartat	Suomenlahti
174(T)/2019 <a href="#">☑</a>	951	Iso Tytärsaaren KA -puoli. Esteet
296(T)/2020 <a href="#">☑</a>	17, 18, 191, 952, A, B	Helsinki. Sipoo. Alueet ja rajat
20(T)/2021 <a href="#">☑</a>	951, A	TSS OFF ROOSHER ISLAND. Majakka Rodser sammutettu...Turvalaitteet
228(T)/2021 <a href="#">☑</a>	951, A	Kulmamatala. Majakka Krestovyj sammutettu. Tiedonanto uusitaan. Turvalaitteet
65(T)/2022 <a href="#">☑</a>	A, S	Viipuri. Tuhoutunut loisto. Tiedonanto uusitaan. Turvalaitteet
66(T)/2022 <a href="#">☑</a>	A, S	Viipuri. Loiston valo poissa toiminnasta. Tiedonanto uusitaan. Turvalaitteet
86(T)/2022 <a href="#">☑</a>	18, 191, 952, A, B	Helsinki. Kruunuvuori. Rajoituksia vesiliikenteeseen. Väylät
90(T)/2022 <a href="#">☑</a>	951	Tiskolovo. Majakka Kajbolovo. Turvalaitteet
230(T)/2023 <a href="#">☑</a>	18, 191, A, B	Helsinki. Hernesaari. Turvalaitteet. Alueet ja rajat
194(T)/2024 <a href="#">☑</a>	18, 191, A, B	Helsinki. Sompasaari. Turvalaitteet
78(T)/2025 <a href="#">☑</a>	15, 16	Loviisa. Majakka Tiiskerin KA-puoli. ODAS -viitta. Turvalaitteet
130(T)/2025 <a href="#">☑</a>	18, 191, A, B	Helsinki. Hernesaari. Tiedonanto uusitaan. Turvalaitteet
176(T)/2025 <a href="#">☑</a>	18, 191, A, B	Helsinki. Länsisatama...Rajoituksia vesiliikenteeseen. Alueet ja rajat
189(T)/2025 <a href="#">☑</a>	952, A, B	Paldiski. Majakka Pakri sammutettu. Turvalaitteet
211(T)/2025 <a href="#">☑</a>	15, 16, 101, 103, 951, A	Loviisa. Valko. Geoteknisiä pohjatutkimustöitä. Alueet ja rajat
216(T)/2025 <a href="#">☑</a>	18, 191, A, B	Helsinki. Sompasaari. Nihti. Alueet ja rajat

## Saaristomeri

T&P	Kartat	Saaristomeri
189(T)/2023 <a href="#">☑</a>	26, D	Parainen. Kirjala...Rajoituksia vesiliikenteeseen. Alueet ja rajat
40(T)/2024 <a href="#">☑</a>	26, 190, D	Naantali. Raumakari...Kirkonsalmi. Tiedonanto uusitaan. Turvalaitteet
168(T)/2024 <a href="#">☑</a>	25, 26, 37, D	Parainen. Seili. ODAS-poiju. Turvalaitteet
239(T)/2024 <a href="#">☑</a>	27, 167, D	Utön E -puoli. Söderdjupet. Mittalaitteita pohjassa. Alueet ja rajat
267(T)/2024 <a href="#">☑</a>	26, 190, D	Turun satama. Rakennustyöt. Alueet ja rajat
162(T)/2025 <a href="#">☑</a>	24, 25, D	Parainen. Nauvon E -puoli. Tilapäisesti poistetut reunamerkit. Turvalaitteet

## Ahvenanmeri

T&P	Kartat	Ahvenanmeri
97(T)/2025 <a href="#">↗</a>	32, 160, C	Maarianhamina. Lemströmin kanava...Tiedonanto uusitaan. Alueet ja rajat
191(T)/2025 <a href="#">↗</a>	32, 162, 753	Föglö. Brändön. Turvalaitteet
192(T)/2025 <a href="#">↗</a>	32, 162, 753	Föglö. Finngrund. Turvalaitteet

## Selkämeri

T&P	Kartat	Selkämeri
6(T)/2025 <a href="#">↗</a>	42, 125	Pori. Tahkoluoto. Tiedonanto uusitaan. Turvalaitteet
165(T)/2025 <a href="#">↗</a>	955	Söderhamnin Itä -puoli. Loisto Hällgrund sammutettu. Turvalaitteet

## Merenkurkku

T&P	Kartat	Merenkurkku
238(T)/2022 <a href="#">↗</a>	48, 115, 921, F, M	Vaasa. Vaskiluoto. Tiedonanto uusitaan. Turvalaitteet
247(T)/2024 <a href="#">↗</a>	48, 820, 956, 957	Vaasa. Johansson. Turvalaitteet
262(T)/2024 <a href="#">↗</a>	48, 115, 820	Vaasa. Vaskiluoto. ( N2000 ) (BSCD2000). Turvalaitteet. Väyläalueet
279(T)/2024 <a href="#">↗</a>	48, 115, 820, 957, 8061, 8065	Vaasa. Vaskiluoto. Turvalaitteet. Väyläalueet
112(T)/2025 <a href="#">↗</a>	48, 115, 820, 956, 957	Vaasan satama. Vaasan väylä. Alueet ja rajat

## Perämeri

T&P	Kartat	Perämeri
145(T)/2024 <a href="#">↗</a>	57, 846, 958, 8071	Hailuoto. Sillanrakennustyöt. Alueet ja rajat
164(T)/2024 <a href="#">↗</a>	57, 119, 846	Oulu. Pikisaari. Väylät
3(T)/2025 <a href="#">↗</a>	57, 60, 848, 958	Oulun edusta. Majakan Oulu 1 LO -puoli...Virtuaali AIS. Turvalaitteet
83(T)/2025 <a href="#">↗</a>	57, 846	Hailuoto. Riutunkarin sekä Huikun sillan veneilyaukot.
104(T)/2025 <a href="#">↗</a>	55, 119, 838, 839	Raahen satama. Ruoppaustyöt. Alueet ja rajat
117(T)/2025 <a href="#">↗</a>	59, 854	Tornion edusta. Turvalaitteiden huoltotyöt. Turvalaitteet
179(T)/2025 <a href="#">↗</a>	52, 833, 834, 957, 8061	Kokkola. Kokkolan majakka sammutettu. Turvalaitteet

## Vuoksen vesistö

T&P	Kartat	Vuoksen vesistö
64(T)/2025 <a href="#">↗</a>	L	Lappeenranta. Muukonsaari. Turvalaitteet
72(T)/2025 <a href="#">↗</a>	M	Varkaus. Kortesaaret. Turvalaitteet

## Kymijoen vesistö

T&P	Kartat	Kymijoen vesistö
-	-	

## Kokemäenjoen vesistö

T&P	Kartat	Kokemäenjoen vesistö
-	-	

## Oulujoen vesistö

T&P	Kartat	Oulujoen vesistö
-	-	

## Paatsjoen vesistö

T&P	Kartat	Paatsjoen vesistö
-	-	

## Saimaan kanava

T&P	Kartat	Saimaan kanava
-	-	

# Pohjoinen Itämeri

T&P	Kartat	Pohjoinen Itämeri
11(T)/2024 <a href="#">↗</a>	952, 953, 954	Hiidenmaa. Tahkuna. Loisto Lehtma sammutettu. Turvalaitteet

# Tiedotuksia

T&P	Kartat	Tiedotuksia
137(T)/2023 <a href="#">↗</a>		Helsinki. Korkeasaari. Sillanrakennustyöt. Rajoituksia vesiliikenteeseen.
102(T)/2024 <a href="#">↗</a>		Parainen. Hessund. Sillanrakennustyöt.
86(T)/2025 <a href="#">↗</a>		Helsinki. Hevossalmi.