



Underrättelser för sjöfarande

Ufs 28/2025

Notiser: 216 - 220 / 10.10.2025



Innehållsförteckning

Titel	Sida
Index enligt område	2
Kortindex	3
Finska viken	4
Vuoksens vattendrag	6
Preliminära (P) och Tillfälliga (T) notiser i kraft (10.10.2025)	8

Index enligt område

Finska viken

Kort

*216(T)/2025	18, 191, A, B
217/2025	952, A, B

Vuoksens vattendrag

Kort

*218/2025	200
*219/2025	M
*220/2025	M

Kortindex

Kort	Notiser
18	*216(T)/2025
191	*216(T)/2025
200	*218/2025
952	217/2025
A	*216(T)/2025, 217/2025
B	*216(T)/2025, 217/2025
M	*219/2025, *220/2025

Finska viken

*216(T)/2025

2025-10-10

Finland. Finska viken. Helsingfors. Sumparn. Nihti. Områden och gränser

Kort		Föregående
18	(INT 1250)	202/2025 ↗
191	(INT 1159)	197/2025 ↗
A626		211/2025 ↗
B626		203/2025 ↗

Tidpunkt: till ca 31.7.2026

Utgår: 197(T)/2025 [↗](#)

1

Muddringsområdet har utvidgats.

Muddring pågår Utanför Nihti. Området delvis avgränsat med flytande bom med signalljus. Fartyg som rör sig i området ska sakta farten och undvika att orsaka svall i närheten av arbetsfartygen.

2

18, 191, A626, B626

Inför

Area under construction

Mellan följande positioner:

(1)	60°10.688'N	24°58.620'E
(2)	60°10.655'N	24°58.689'E
(3)	60°10.678'N	24°58.665'E
(4)	60°10.497'N	24°58.651'E
(5)	60°10.464'N	24°58.622'E
(6)	60°10.464'N	24°58.530'E
(7)	60°10.484'N	24°58.415'E
(8)	60°10.530'N	24°58.335'E
(9)	60°10.570'N	24°58.290'E
(10)	60°10.640'N	24°58.335'E

3

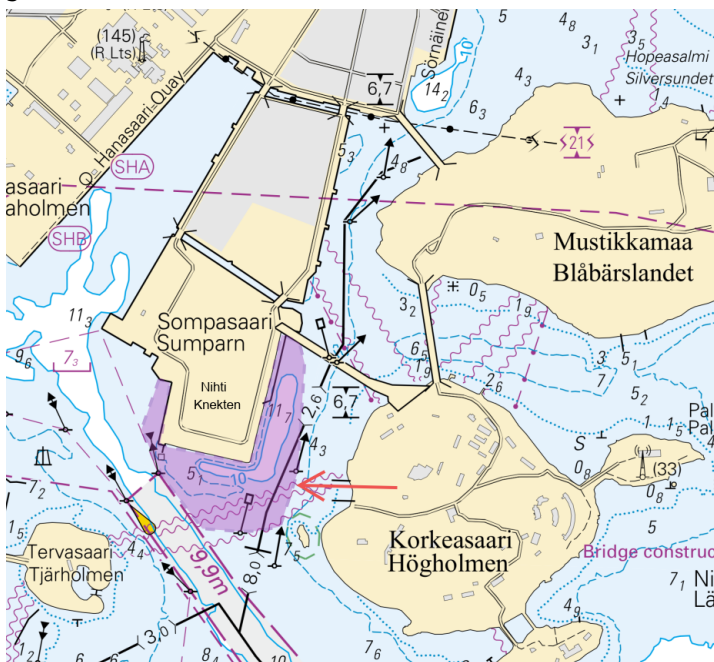


Bild för referens, kortutdrag inte i sjökortets skala.

217/2025

2025-10-10

Estland. Finska viken. Utanför Tallinn. Fyren Vahemadal i funktion.
Säkerhetsanordningar

Kort	Föregående
952	203/2025 ↗
A/Helsinki - Tallinna	216/2025 ↗
B/Helsinki - Tallinn	216/2025 ↗

Utgår: 129(T)/2025 [↗](#)

1	952, A/Helsinki - Tallinna, B/Helsinki - Tallinn	
Ändra		
	VAHEMADAL Fl.R.10s.2/6M (exting)	VAHEMADAL Fl.R.10s.2/6M
		59°30.61'N 24°39.97'E

(NtM 10/160, Tallinn 2025)

Vuoksens vattendrag

*218/2025

2025-10-10

Finland. Vuoksens vattendrag. Villmanstrand. Ahvensaari. Kypäräsaari. Himottu. Djup

		Kort		Föregående
		200		/
1		200		
Stryk	1 ₅		61°05.710'N 28°03.650'E	
2		200		
Inför	+		61°05.704'N 28°03.667'E	
3		200		
Stryk	2		61°05.044'N 28°04.608'E	
4		200		
Inför	⊕		61°05.013'N 28°04.588'E	
5		200		
Inför	+		61°04.400'N 28°04.681'E	
6		200		

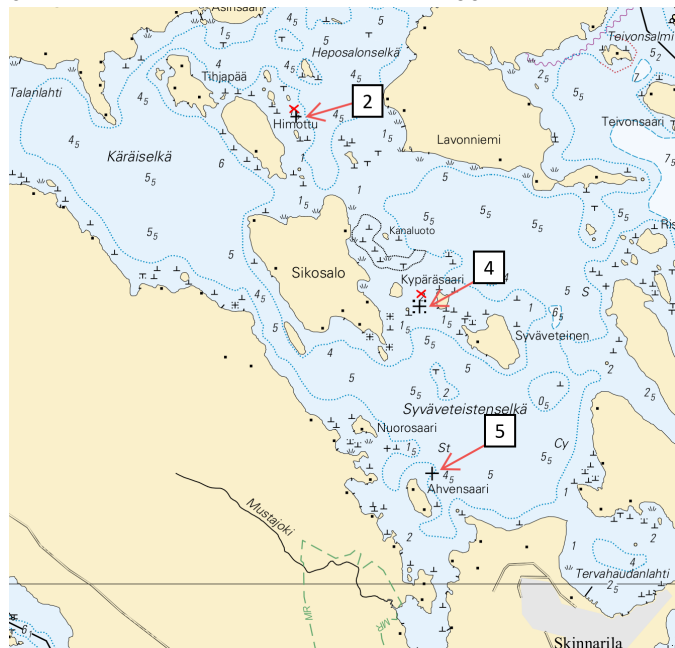


Bild för referens, kortutdrag inte i sjökortets skala.

*219/2025

2025-10-10

Finland. Vuoksens vattendrag. Siilinjärvi. Kuonanniemi. Djup

Kort

M265

Föregående

183/2025 [↗](#)

1		M265			
Inför	+		62°58.61'N	27°34.37'E	

*220/2025

2025-10-10

Finland. Vuoksens vattendrag. Idensalmi. Nerkoonjärvi.

Säkerhetsanordningar

Kort

M268

Föregående

219/2025 [↗](#)

1		M268			
Stryk	⊗		63°28.233'N	27°15.640'E	24273

Preliminära (P) och Tillfälliga (T) notiser i kraft (10.10.2025)

Finska viken

T&P	Kort	Finska viken
174(T)/2019 🔗	951	SO om Bol'soj Tjuters. Hinder
296(T)/2020 🔗	17, 18, 191, 952, A, B	Helsingfors. Sibbo. Områden och gränser
20(T)/2021 🔗	951, A	TSS OFF ROOSHER ISLAND. Fyren Rodser släckt...Säkerhetsanordningar
228(T)/2021 🔗	951, A	Krestovyj. Fyren Krestovyj släckt...Säkerhetsanordningar
65(T)/2022 🔗	A, S	Viborg. Förstört sjömärke med fyrljus...Säkerhetsanordningar
66(T)/2022 🔗	A, S	Viborg. Ljuset på fyren ur bruk...Säkerhetsanordningar
86(T)/2022 🔗	18, 191, 952, A, B	Helsingfors. Kronberget. Begränsningar i sjötrafiken. Farleder
90(T)/2022 🔗	951	Tiskolovo. Fyren Kajbolovo. Säkerhetsanordningar
230(T)/2023 🔗	18, 191, A, B	Helsingfors. Ärtholmen. Säkerhetsanordningar. Områden och gränser
194(T)/2024 🔗	18, 191, A, B	Helsingfors. Sumparn. Säkerhetsanordningar
78(T)/2025 🔗	15, 16	Lovisa. SÖ om fyren Tiiskeri. ODAS prick. Säkerhetsanordningar
130(T)/2025 🔗	18, 191, A, B	Helsingfors. Ärtholmen. Underrättelsen upprepas. Säkerhetsanordningar
176(T)/2025 🔗	18, 191, A, B	Helsingfors. Västra hamnen...Områden och gränser
189(T)/2025 🔗	952, A, B	Paldiski. Fyren Pakri släckt. Säkerhetsanordningar
211(T)/2025 🔗	15, 16, 101, 103, 951, A	Lovisa. Valkom. Geotekniska bottenundersökningar. Områden och gränser
216(T)/2025 🔗	18, 191, A, B	Helsingfors. Sumparn. Nihti. Områden och gränser

Skärgårdshavet

T&P	Kort	Skärgårdshavet
189(T)/2023 🔗	26, D	Pargas. Kirjala...Begränsningar i sjötrafiken. Områden och gränser
40(T)/2024 🔗	26, 190, D	Nådendal. Raumakari...Underrättelsen upprepas. Säkerhetsanordningar
168(T)/2024 🔗	25, 26, 37, D	Pargas. Sjalö. ODAS-boj. Säkerhetsanordningar
239(T)/2024 🔗	27, 167, D	S om Utö. Söderdjupet. Mätutrustning på havsbotten. Områden och gränser
267(T)/2024 🔗	26, 190, D	Åbo hamn. Byggnadsarbeten. Områden och gränser
162(T)/2025 🔗	24, 25, D	Pargas. S om Nagu. Tillfälligt indraget randmärken. Säkerhetsanordningar

Ålands hav

T&P	Kort	Ålands hav
97(T)/2025 ↗	32, 160, C	Mariehamn. Lemströms kanal...Underrättelsen upprepas. Områden och gränser
191(T)/2025 ↗	32, 162, 753	Föglö. Brändön. Säkerhetsanordningar
192(T)/2025 ↗	32, 162, 753	Föglö. Finngrund. Säkerhetsanordningar

Bottenhavet

T&P	Kort	Bottenhavet
6(T)/2025 ↗	42, 125	Björneborg. Vetenskär. Underrättelsen upprepas. Säkerhetsanordningar
165(T)/2025 ↗	955	O om Söderhamn. Fyren Hällgrund släckt. Säkerhetsanordningar

Kvarken

T&P	Kort	Kvarken
238(T)/2022 ↗	48, 115, 921, F, M	Vasa. Vasklot. Underrättelsen upprepas. Säkerhetsanordningar
247(T)/2024 ↗	48, 820, 956, 957	Vasa. Johansson. Säkerhetsanordningar
262(T)/2024 ↗	48, 115, 820	Vasa. Vasklot. (N2000) (BSCD2000). Säkerhetsanordningar. Farledsområden
279(T)/2024 ↗	48, 115, 820, 957, 8061, 8065	Vasa. Vasklot. Säkerhetsanordningar. Farledsområden
112(T)/2025 ↗	48, 115, 820, 956, 957	Vasa hamn. Farleden till Vasa. Områden och gränser

Bottenviken

T&P	Kort	Bottenviken
145(T)/2024 ↗	57, 846, 958, 8071	Karlö. Brobyggnadsarbeten. Områden och gränser
164(T)/2024 ↗	57, 119, 846	Uleåborg. Pikisaari. Farleder
3(T)/2025 ↗	57, 60, 848, 958	Utanför Uleåborg. SV om fyren Oulu 1...Virtuell AIS. Säkerhetsanordningar
83(T)/2025 ↗	57, 846	Karlö. Båtpassager vid broarna i Riutunkari och Huikku.
104(T)/2025 ↗	55, 119, 838, 839	Brahestads hamn. Muddringsarbeten. Områden och gränser
117(T)/2025 ↗	59, 854	Utanför Torneå. Underhåll av säkerhetsanordningar. Säkerhetsanordningar
179(T)/2025 ↗	52, 833, 834, 957, 8061	Karleby. Fyren Kokkolan Majakka släckt. Säkerhetsanordningar

Vuoksens vattendrag

T&P	Kort	Vuoksens vattendrag
64(T)/2025 ↗	L	Villmanstrand. Muukonsaari. Säkerhetsanordningar
72(T)/2025 ↗	M	Varkaus. Kortesaaret. Säkerhetsanordningar

Kymmene älvs vattendrag

T&P	Kort	Kymmene älvs vattendrag
-	-	

Kumo älvs vattendrag

T&P	Kort	Kumo älvs vattendrag
-	-	

Ule älvs vattendrag

T&P	Kort	Ule älvs vattendrag
-	-	

Paatsjoki vattendrag

T&P	Kort	Paatsjoki vattendrag
-	-	

Saima kanal

T&P	Kort	Saima kanal
-	-	

Norra Östersjön

T&P	Kort	Norra Östersjön
11(T)/2024 ↗	952, 953, 954	Dagö. Tahkuna. Fyren Lehtma släckt. Säkerhetsanordningar

Upplysningar

T&P	Kort	Upplysningar
137(T)/2023 ↗		Helsingfors. Högholmen. Brobyggnadsarbeten. Begränsningar i sjötrafiken.
102(T)/2024 ↗		Pargas. Hessund. Brobyggnadsarbeten.
86(T)/2025 ↗		Helsingfors. Hästnäs sund.