



Underrättelser för sjöfarande

Ufs 30/2025

Notiser: 228 - 242 / 31.10.2025



Innehållsförteckning

Titel	Sida
Index enligt område	2
Kortindex	3
Finska viken	4
Skärgårdshavet	7
Ålands hav	8
Bottenhavet	11
Kvarken	12
Bottenviken	13
Norra Östersjön	16
Upplysningar	17
Preliminära (P) och Tillfälliga (T) notiser i kraft (31.10.2025)	18

Index enligt område

Finska viken

Kort

*228(T)/2025	18, 191, 192, A, B
*229(T)/2025	17, 103, A
*230/2025	14, 134, 951, A

Skärgårdshavet

Kort

*232/2025	27, 167, D
-----------	------------

Ålands hav

Kort

*233/2025	32, 160
*234/2025	32, 162, 753
*235/2025	32, 160, 756, 953
*236/2025	32, 160, 753, 755, 756

Bottenhavet

Kort

241(T)/2025	956, 957, 8065
-------------	----------------

Kvarken

Kort

*238/2025	48, 115
-----------	---------

Bottenviken

Kort

*237/2025	51, 831, 832
*239(T)/2025	52, 53, 833, 834, 835, 957, 8061, 8071

Norra Östersjön

Kort

*242/2025	31, 953, 954
-----------	--------------

Upplysningar

Kort

*231(T)/2025	
240/2025	

Kortindex

Kort	Notiser
14	*230/2025
17	*229(T)/2025
18	*228(T)/2025
27	*232/2025
31	*242/2025
32	*233/2025, *234/2025, *235/2025, *236/2025
48	*238/2025
51	*237/2025
52	*239(T)/2025
53	*239(T)/2025
103	*229(T)/2025
115	*238/2025
134	*230/2025
160	*233/2025, *235/2025, *236/2025
162	*234/2025
167	*232/2025
191	*228(T)/2025
192	*228(T)/2025
753	*234/2025, *236/2025
755	*236/2025
756	*235/2025, *236/2025
831	*237/2025
832	*237/2025
833	*239(T)/2025
834	*239(T)/2025
835	*239(T)/2025
951	*230/2025
953	*235/2025, *242/2025
954	*242/2025
956	241(T)/2025
957	*239(T)/2025, 241(T)/2025
8061	*239(T)/2025
8065	241(T)/2025
8071	*239(T)/2025
A	*228(T)/2025, *229(T)/2025, *230/2025
B	*228(T)/2025
D	*232/2025

Finska viken

*228(T)/2025

2025-10-31

Finland. Finska viken. Helsingfors. Sandhamn. Områden och gränser

Kort		Föregående
18	(INT 1250)	216/2025 ↗
191	(INT 1159)	216/2025 ↗
192	(INT 1160)	142/2025 ↗
A625, A626, A626.2		217/2025 ↗
B625, B626, B626.2		217/2025 ↗

Tidpunkt: till 2.5.2026

Utgår: 86(T)/2025 [↗](#)

1

Hästnässunds svängbro är stängt under vintersäsongen.

Ytterligare uppgifter: tfn 0294 83 1133.

2

18, 191, 192, A625, A626, A626.2, B625, B626, B626.2

Inför



Trafikbegränsningarna

60°09.47'N

25°02.96'E

(Puolustuskiinteistö/Försvarsfastigheter/Defence Properties Finland, 2025)

*229(T)/2025

2025-10-31

Finland. Finska viken. Borgå. Sköldvik. Muddring och schaktning. Områden och gränser

Kort		Föregående
17	(INT 1249)	202/2025 ↗
103.C, 103.C2	(INT 12491)	211/2025 ↗
A622, A622.1, A622.2		228/2025 ↗

Tidpunkt: ca 1.11 - till ca 25.11.2025

1

Muddring, schaktning -och dykningsarbete pågår i N om Sköldvik hamn.

Fartyg i området ska sänka farten och undvika att orsaka svall i närheten av arbetsfartygen.

Ytterligare uppgifter: Uponor Infra Marine Services Oy, Juha Kainulainen

E-post: juha.kainulainen@georgfischer.com

Tfn. 040 860 7052

2

17, 103.C, 103.C2, A622, A622.1, A622.2

Inför



Muddring och schaktning mellan positionerna:

(1) 60°18.95'N 25°33.52'E

(2) 60°19.21'N 25°33.40'E

(3) 60°19.32'N 25°33.64'E

(4) 60°19.29'N 25°34.06'E

(5) 60°18.92'N 25°33.88'E

(6) 60°18.95'N 25°33.52'E

3

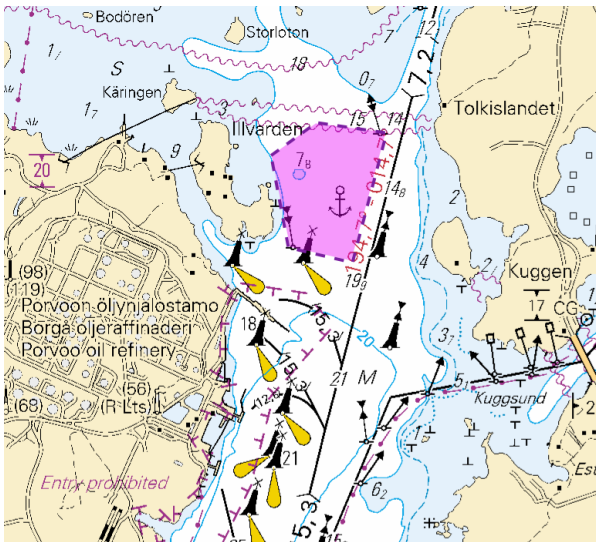


Bild för referens, kortutdrag inte i sjökortets skala.

(Traficom, Helsinki/Helsingfors 2025)

*230/2025

2025-10-31

Finland. Finska viken. Fredrikshamn. Hillonniemi. Hamnar

Kort		Föregående
14	(INT 1246)	144/2025 ↗
134	(INT 1153)	247/2023 ↗
951		211/2025 ↗
A607, A609, A609.2		229/2025 ↗

1 14, 134, 951, A607, A609, A609.2

Inför



Kaj mellan följande positioner:

(1)	60°31.492'N	27°09.988'E
(2)	60°31.498'N	27°10.046'E
(3)	60°31.552'N	27°10.024'E
(4)	60°31.549'N	27°10.002'E

2

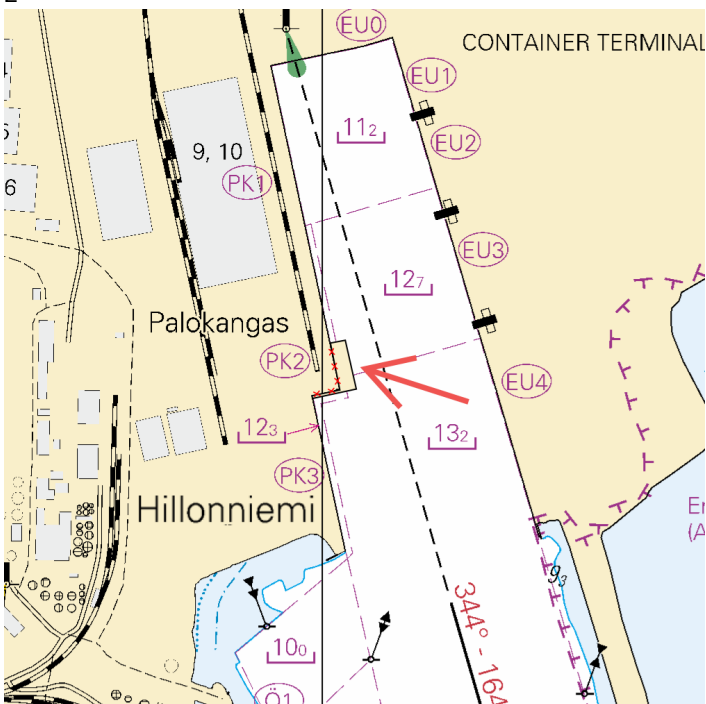


Bild för referens, kortutdrag inte i sjökortets skala.

Ålands hav

*233/2025

2025-10-31

Finland. Ålands hav. Mariehamn. Lemströms kanal. Arbetet har slutförts.
Områden och gränser

Kort		Föregående
32	(INT 1195)	214/2025 ↗
160	(INT 1156)	214/2025 ↗

Utgår: 97(T)/2025 [↗](#)

1	32, 160		
Stryk	Trafikbegränsningarna	60°05.80'N	20°00.94'E

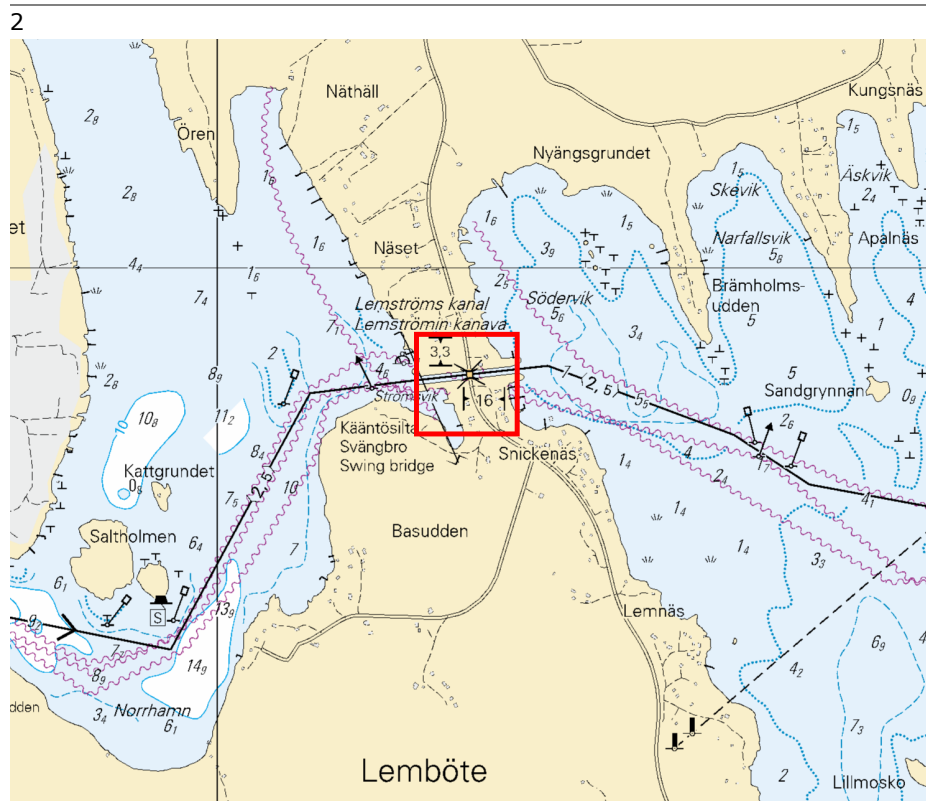


Bild för referens, kortutdrag inte i sjökortets skala.

(Traficom, Helsinki/Helsingfors 2025)



*234/2025

2025-10-31

Finland. Ålands hav. Föglö. Brändön. Fyren Brändökobben i funktion.
Säkerhetsanordningar

Kort		Föregående
32	(INT 1195)	233/2025 ↗
162	(INT 1157)	192/2025 ↗
753		192/2025 ↗

Utgår: 191(T)/2025 [↗](#)

1		32, 162, 753			
Ändra				60°01.474'N 20°18.703'E	6248, (C4567)
	BRÄNDÖKOB BEN Fl.3s (exting)		BRÄNDÖKOB BEN Fl.3s		




(Traficom, Helsinki/Helsingfors 2025)

*235/2025




2025-10-31

Finland. Ålands hav. Jomala. Ärtskär. Säkerhetsanordningar

Kort		Föregående
32	(INT 1195)	234/2025 ↗
160	(INT 1156)	233/2025 ↗
756, 756.B		214/2025 ↗
953		157/2025 ↗

1		32, 160, 756, 953			
Ändra				60°01.243'N 19°53.028'E	6450

2		32, 160, 756			
Ändra				60°01.370'N 19°53.820'E	82706

3		32, 160, 756, 756.B			
Ändra				60°02.017'N 19°53.632'E	6449

(Traficom, Helsinki/Helsingfors 2025)

*236/2025

2025-10-31

Finland. Ålands hav. Lemland. Kvarngrund. Säkerhetsanordningar

Kort		Föregående
32	(INT 1195)	235/2025 ↗
160	(INT 1156)	235/2025 ↗
753		234/2025 ↗
755		/
756, 756.A		235/2025 ↗

1 32, 160, 753, 755, 756, 756.A

Ändra  KVARNGRUND   KVARNGRUND 59°59.553'N 20°01.081'E 6388, (C4533)

(Traficom, Helsinki/Helsingfors 2025)

Bottenhavet

241(T)/2025

2025-10-31

Sverige. Bottenhavet. Örnsköldsvik. Ullånger. Fyrar släckta.
Säkerhetsanordningar

Kort	Föregående
956	223/2025 ↗
957	(INT 1208) 239/2025 ↗
8065/Vaasa - Uumaja	223/2025 ↗

Tidpunkt: Tills vidare

1

De två fyrarna listade i tabellen nedan är släckta och ersatta med tillfälliga ljus med fyrkaraktär VQ.Y.

2 956, 957, 8065/Vaasa - Uumaja

Ändra

★
SKAGS
FLASÖR
FI(3)9s



★
SKAGS
FLASÖR
VQ.Y

63°12.448'N 19°05.171'E

3

Ändra

★
GNÄGGEN
VQ(6)6s



956
★
GNÄGGEN
VQ.Y

62°56.808'N 18°37.154'E

(Ufs 1091/19663(T), Norrköping 2025)

Kvarken

*238/2025

2025-10-31

Finland. Kvarken. Vasa. Vasklot. Säkerhetsanordningar

Kort	Föregående
48	(INT 1139) /
115.C	(INT 11391) /

Refererar:223/2025 [↗](#)

1 48, 115.C

Ändra    63°05.230'N 21°32.108'E 88850

(Traficom, Helsinki/Helsingfors 2025)


Bottenviken

*237/2025

2025-10-31

Finland. Bottenviken. Jakobstad. Alholmen. Farledsområden

Kort		Föregående
51, 51.A	(INT 1142)	288/2024 ↗
831, 831.B		177/2023 ↗
832		173/2023 ↗

1	51, 51.A, 831, 831.B, 832			
Inför 	Det ramade områdets begränsningslinje mellan positionerna: Stryk den tidigare begränsningslinjen	(1)	63°42.657'N	22°41.300'E
		(2)	63°42.664'N	22°41.297'E
		(3)	63°42.655'N	22°41.290'E
		(4)	63°42.589'N	22°41.350'E
		(5)	63°42.577'N	22°41.285'E
		(6)	63°42.548'N	22°41.297'E
		(7)	63°42.565'N	22°41.387'E
		(8)	63°42.657'N	22°41.300'E

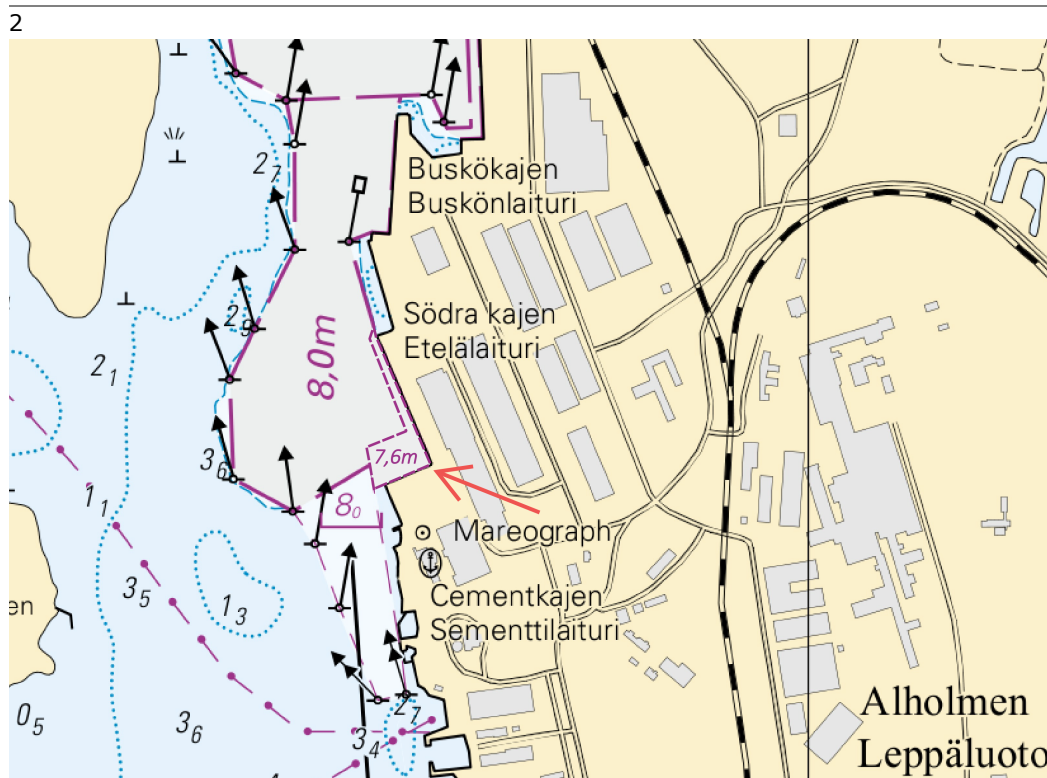


Bild för referens, kortutdrag inte i sjökortets skala.

(Traficom, Helsinki/Helsingfors 2025)

*239(T)/2025

2025-10-31

Finland. Bottenviken. Karleby. Lochteå. Skjutvarning. Områden och gränser

Kort		Föregående
52	(INT 1143)	179/2025 ↗
53	(INT 1144)	149/2025 ↗
833		179/2025 ↗
834, 834.A		179/2025 ↗
835		99/2025 ↗
957	(INT 1208)	223/2025 ↗
8061/INDEX		179/2025 ↗
8071/INDEX		224/2025 ↗

Tidpunkt: 12.11.2025 klockan 7:00 - 24:00 och 13. - 15.11.2025 under alla tider på dygnet

1

Försvarsmakten skjuter med luftvärnsvapen på Vattajanniemi i Lochteå 12.11.2025 klockan 7:00 - 24:00 och 13. - 15.11.2025 under alla tider på dygnet. Dessutom avfyras luftvärnskanoner 13.11. och 14.11. undantagsvis klockan 00:00 - 07:00. För att undvika ögonskador är det under pågående flygningar förbjudet att använda optisk utrustning.

Lochteå skjutning området är stängt 11.11. klockan 16:00 - 20.11. klockan 12:00.

Närmare upplysningar tfn 0299 442191. <https://puolustusvoimat.fi/sv/skjutningar-och-buller>

2

52, 53, 833, 834, 834.A, 835, 957, 8061/INDEX, 8071/INDEX

Inför	Farligt område	(1)	63°58.34'N	23°15.83'E
		(2)	63°58.24'N	23°12.20'E
		(3)	63°58.49'N	23°07.85'E
		(4)	63°57.60'N	22°59.18'E
		(5)	63°59.92'N	22°57.57'E
		(6)	64°00.16'N	22°50.94'E
		(7)	64°06.29'N	22°50.43'E
		(8)	64°11.62'N	22°55.14'E
		(9)	64°16.01'N	23°05.23'E
		(10)	64°09.63'N	23°24.79'E
		(11)	63°58.34'N	23°15.83'E

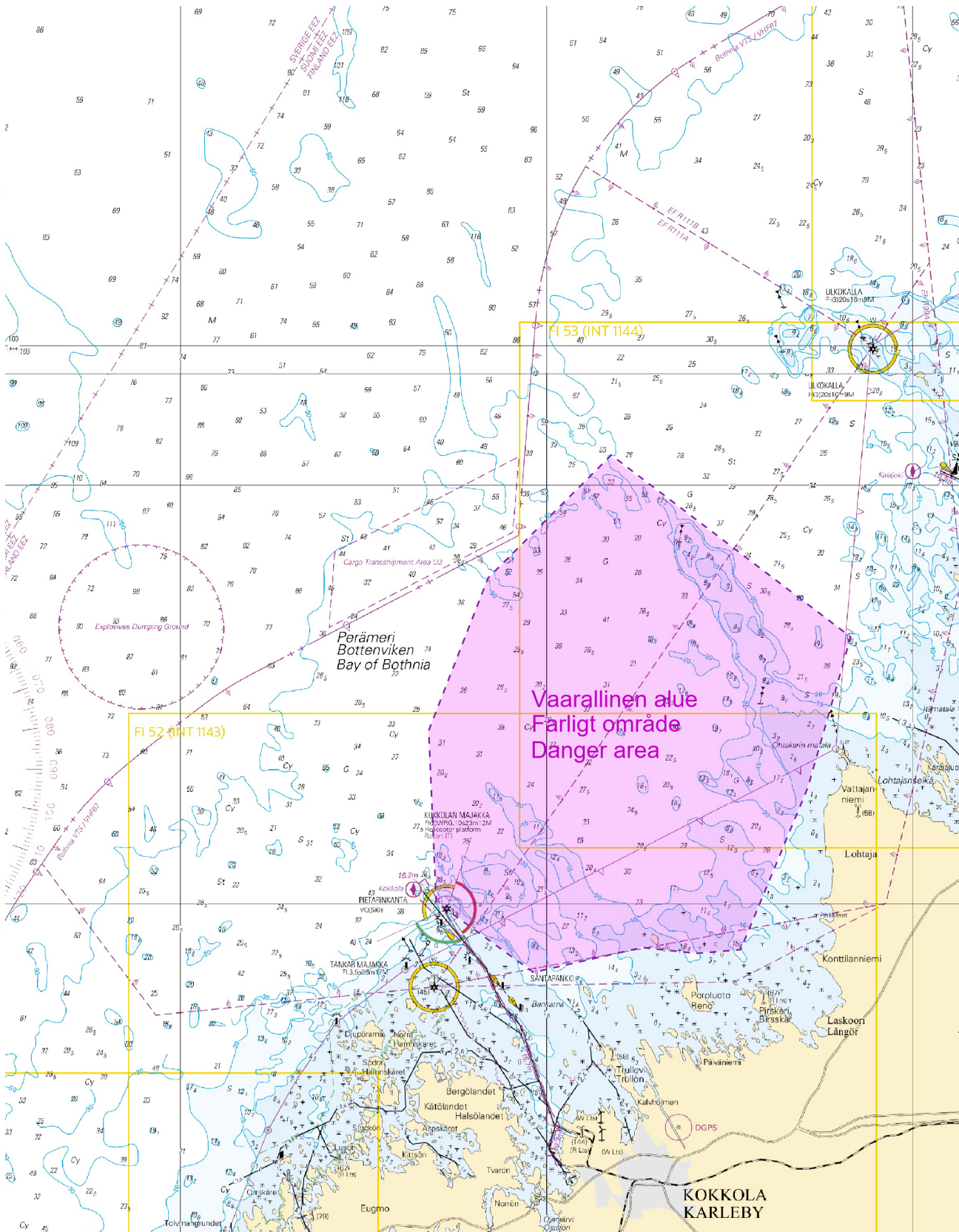


Bild för referens, kortutdrag inte i sjökortets skala.

(Puolustusvoimat/Försvarsmakten/The Finnish Defence Forces 2025)

Norra Östersjön

*242/2025

2025-10-31

Finland. Norra Östersjön. Föglö. TSS South Åland Sea.
Säkerhetsanordningar

Kort		Föregående
31	(INT 1194)	131/2025 ↗
953		235/2025 ↗
954	(INT 1210)	135/2025 ↗

1 31, 953, 954

Ändra    59°42.492'N 20°33.072'E 43711

HALDER HALDER

(Traficom, Helsinki/Helsingfors 2025)

Upplysningar

*231(T)/2025

2025-10-31

Finland. Finska viken. Utanför Hangö. Utanför Porkala. MARCOM Minkrigsövning.

Kort

Föregående

Tidpunkt: 3.11 - 14.11.2025

1

NATO MARCOM SNMCMG1 Minkrigsövning i Finska viken, utanför Hangö och Porkala udd vecka 45 och 46. Fartyg uppmanas att undvika trafik i närheten av enheterna. Säkerhetsavstånd 1 nautisk mil.

(Puolustusvoimat/Försvarsmakten/The Finnish Defence Forces 2025)

240/2025

2025-10-31

Sverige. Bottenhavet. SV om Husum. Fyren Husum. Ljussektorer.

Kort

Föregående

1 956, 957, 8065/Vaasa - Uumaja

Fyren Husum (Iso.4s) har fått förändrade sektorer. Se Ufs 1089/19634, Norrköping 2025.

<https://ufs.sjofartsverket.se/pdf/2025/1089SV.pdf>

Sjökort: 956,957,8065/Vaasa - Uumaja

2

140.0 - 188.0	R
188.0 - 207.6	G
207.6 - 222.0	W
222.0 - 252.0	R
252.0 - 269.0	G
269.0 - 279.0	W
279.0 - 291.0	R
291.0 - 301.0	G
301.0 - 305.0	W
305.0 - 315.0	R
315.0 - 324.0	G
324.0 - 140.0	Dk

Bild för referens, kortutdrag inte i sjökortets skala.

(Ufs 1089/19634, Norrköping 2025)

Preliminära (P) och Tillfälliga (T) notiser i kraft (31.10.2025)

Finska viken

T&P	Kort	Finska viken
174(T)/2019 🔗	951	SO om Bol'soj Tjuters. Hinder
296(T)/2020 🔗	17, 18, 191, 952, A, B	Helsingfors. Sibbo. Områden och gränser
20(T)/2021 🔗	951, A	TSS OFF ROOSHER ISLAND. Fyren Rodser släckt...Säkerhetsanordningar
228(T)/2021 🔗	951, A	Krestovjy. Fyren Krestovjy släckt...Säkerhetsanordningar
65(T)/2022 🔗	A, S	Viborg. Förstört sjömärke med fyrljus...Säkerhetsanordningar
66(T)/2022 🔗	A, S	Viborg. Ljuset på fyren ur bruk...Säkerhetsanordningar
86(T)/2022 🔗	18, 191, 952, A, B	Helsingfors. Kronberget. Begränsningar i sjötrafiken. Farleder
90(T)/2022 🔗	951	Tiskolovo. Fyren Kajbolovo. Säkerhetsanordningar
230(T)/2023 🔗	18, 191, A, B	Helsingfors. Ärtholmen. Säkerhetsanordningar. Områden och gränser
194(T)/2024 🔗	18, 191, A, B	Helsingfors. Sumparn. Säkerhetsanordningar
78(T)/2025 🔗	15, 16	Lovisa. SÖ om fyren Tiiskeri. ODAS prick. Säkerhetsanordningar
130(T)/2025 🔗	18, 191, A, B	Helsingfors. Ärtholmen. Underrättelsen upprepas. Säkerhetsanordningar
176(T)/2025 🔗	18, 191, A, B	Helsingfors. Västra hamnen...Områden och gränser
189(T)/2025 🔗	952, A, B	Paldiski. Fyren Pakri släckt. Säkerhetsanordningar
211(T)/2025 🔗	15, 16, 101, 103, 951, A	Lovisa. Valkom. Geotekniska bottenundersökningar. Områden och gränser
216(T)/2025 🔗	18, 191, A, B	Helsingfors. Sumparn. Nihti. Områden och gränser
228(T)/2025 🔗	18, 191, 192, A, B	Helsingfors. Sandhamn. Områden och gränser
229(T)/2025 🔗	17, 103, A	Borgå. Sköldvik. Muddring och schaktning. Områden och gränser

Skärgårdshavet

T&P	Kort	Skärgårdshavet
189(T)/2023 🔗	26, D	Pargas. Kirjala...Begränsningar i sjötrafiken. Områden och gränser
40(T)/2024 🔗	26, 190, D	Nådendal. Raumakari...Underrättelsen upprepas. Säkerhetsanordningar
168(T)/2024 🔗	25, 26, 37, D	Pargas. Sjalö. ODAS-boj. Säkerhetsanordningar
267(T)/2024 🔗	26, 190, D	Åbo hamn. Byggnadsarbeten. Områden och gränser
162(T)/2025 🔗	24, 25, D	Pargas. S om Nagu. Tillfälligt indraget randmärken. Säkerhetsanordningar

Ålands hav

T&P	Kort	Ålands hav
192(T)/2025 ↗	32, 162, 753	Föglö. Finngrund. Säkerhetsanordningar

Bottenhavet

T&P	Kort	Bottenhavet
6(T)/2025 ↗	42, 125	Björneborg. Vetenskär. Underrättelsen upprepas. Säkerhetsanordningar
165(T)/2025 ↗	955	O om Söderhamn. Fyren Hällgrund släckt. Säkerhetsanordningar
241(T)/2025 ↗	956, 957, 8065	Örnsköldsvik. Ullånger. Fyrrar släckta. Säkerhetsanordningar

Kvarken

T&P	Kort	Kvarken
247(T)/2024 ↗	48, 820, 956, 957	Vasa. Johansson. Säkerhetsanordningar

Bottenviken

T&P	Kort	Bottenviken
145(T)/2024 ↗	57, 846, 958, 8071	Karlö. Brobyggnadsarbeten. Områden och gränser
164(T)/2024 ↗	57, 119, 846	Uleåborg. Pikisaari. Farleder
3(T)/2025 ↗	57, 60, 848, 958	Utanför Uleåborg. SV om fyren Oulu 1...Virtuell AIS. Säkerhetsanordningar
83(T)/2025 ↗	57, 846	Karlö. Båtpassager vid broarna i Riutunkari och Huikku.
104(T)/2025 ↗	55, 119, 838, 839	Brahestads hamn. Muddringsarbeten. Områden och gränser
117(T)/2025 ↗	59, 854	Utanför Torneå. Underhåll av säkerhetsanordningar. Säkerhetsanordningar
179(T)/2025 ↗	52, 833, 834, 957, 8061	Karleby. Fyren Kokkolan Majakka släckt. Säkerhetsanordningar
239(T)/2025 ↗	52, 53, 833, 834, 835, 957, 8061, 8071	Karleby. Lochteå. Skjutvarning. Områden och gränser

Vuoksens vattendrag

T&P	Kort	Vuoksens vattendrag
64(T)/2025 ↗	L	Villmanstrand. Muukonsaari. Säkerhetsanordningar
72(T)/2025 ↗	M	Varkaus. Kortesaaret. Säkerhetsanordningar

Kymmene älvs vattendrag

T&P	Kort	Kymmene älvs vattendrag
-	-	

Kumo älvs vattendrag

T&P	Kort	Kumo älvs vattendrag
-	-	

Ule älvs vattendrag

T&P	Kort	Ule älvs vattendrag
-	-	

Paatsjoki vattendrag

T&P	Kort	Paatsjoki vattendrag
-	-	

Saima kanal

T&P	Kort	Saima kanal
-	-	

Norra Östersjön

T&P	Kort	Norra Östersjön
11(T)/2024 ↗	952, 953, 954	Dagö. Tahkuna. Fyren Lehtma släckt. Säkerhetsanordningar

Upplysningar

T&P	Kort	Upplysningar
137(T)/2023 ↗		Helsingfors. Högholmen. Brobyggnadsarbeten. Begränsningar i sjötrafiken.
102(T)/2024 ↗		Pargas. Hessund. Brobyggnadsarbeten.
231(T)/2025 ↗		Utanför Hangö. Utanför Porkala. MARCOM Minkrigsövning.