



Underrättelser för sjöfarande

Ufs 31/2025

Notiser: 243 - 247 / 10.11.2025



Innehållsförteckning

Titel	Sida
Index enligt område	2
Kortindex	3
Finska viken	4
Skärgårdshavet	5
Kvarken	6
Vuoksens vattendrag	7
Saima kanal	8
Preliminära (P) och Tillfälliga (T) notiser i kraft (10.11.2025)	9

Index enligt område

Finska viken**Kort**

*243/2025

14, 138, A

Skärgårdshavet**Kort**

*244/2025

25, 37, D

Kvarken**Kort**

*245/2025

48, 115

Vuoksens vattendrag**Kort**

*246/2025

M

Saima kanal**Kort**

*247(T)/2025

Kortindex

Kort	Notiser
14	*243/2025
25	*244/2025
37	*244/2025
48	*245/2025
115	*245/2025
138	*243/2025
A	*243/2025
D	*244/2025
M	*246/2025

Finska viken

*243/2025

2025-11-10

Finland. Finska viken. Kotka. Hietanen. Hamnar

Kort		Föregående
14	(INT 1246)	230/2025 ↗
138	(INT 1155)	14/2025 ↗
A609, A609.1		230/2025 ↗

1	14, 138, A609, A609.1	(1) 60°29.293'N 26°56.672'E
Inför	Kaj mellan följande positioner:	(2) 60°29.290'N 26°56.680'E
		(3) 60°29.291'N 26°56.685'E
		(4) 60°29.275'N 26°56.700'E
		(5) 60°29.267'N 26°56.666'E

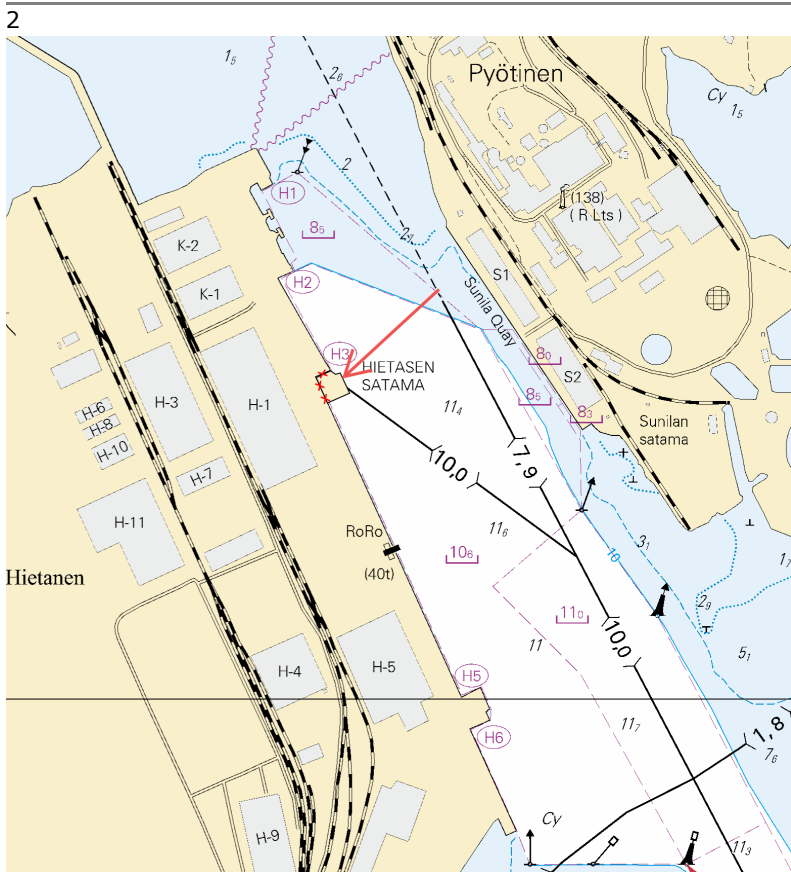


Bild för referens, kortutdrag inte i sjökortets skala.

(Traficom, Helsinki/Helsingfors 2025)

Skärgårdshavet

*244/2025

2025-11-10

Finland. Skärgårdshavet. Pargas. Mattnäs holmen. Djup

Kort		Föregående
25	(INT 1188)	212/2025 ↗
37	(INT 1198)	212/2025 ↗
D708, D709, D717, D718		232/2025 ↗

1 25, 37, D708, D709, D717, D718

Inför **.T.**

60°09.21'N

21°50.21'E

2

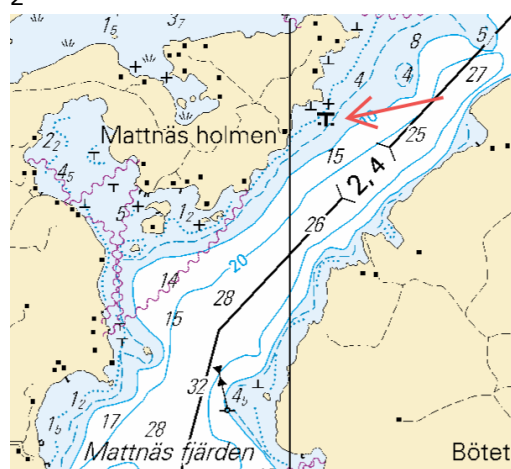


Bild för referens, kortutdrag inte i sjökortets skala.

(Traficom, Helsinki/Helsingfors 2025)

Kvarken

*245/2025

2025-11-10

Finland. Kvarken. Vasa. Vasklot. Säkerhetsanordningar

Kort		Föregående
48	(INT 1139)	238/2025 ↗
115.C	(INT 11391)	238/2025 ↗

Refererar:223/2025 [↗](#)

1 48, 115.C

Flytta 

Från

63°05.287'N 21°32.953'E

Till

63°05.288'N 21°32.966'E 8467

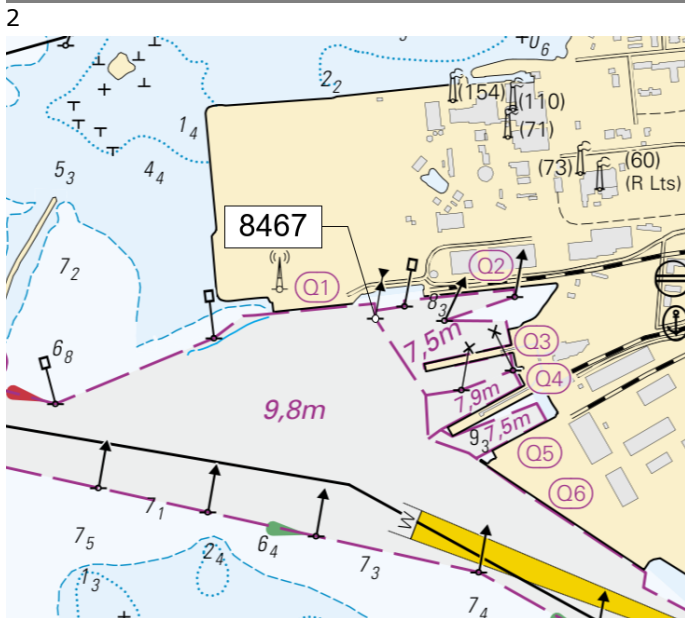


Bild för referens, kortutdrag inte i sjökortets skala.

(Traficom, Helsinki/Helsingfors 2025)


Vuoksens vattendrag

*246/2025


2025-11-10

Finland. Vuoksens vattendrag. Vieremä. Lippuniemi. Kablar och rörledning

Kort
M269.A **Föregående**
220/2025 [↗](#)

1 M269.A
Stryk  Mellan följande positioner: (1) 63°40.575'N 27°08.065'E
(2) 63°40.648'N 27°08.474'E

2 M269.A
Stryk  63°40.66'N 27°08.56'E

3 M269.A
Inför  Mellan följande positioner: (1) 63°40.605'N 27°08.160'E
(2) 63°40.659'N 27°08.410'E

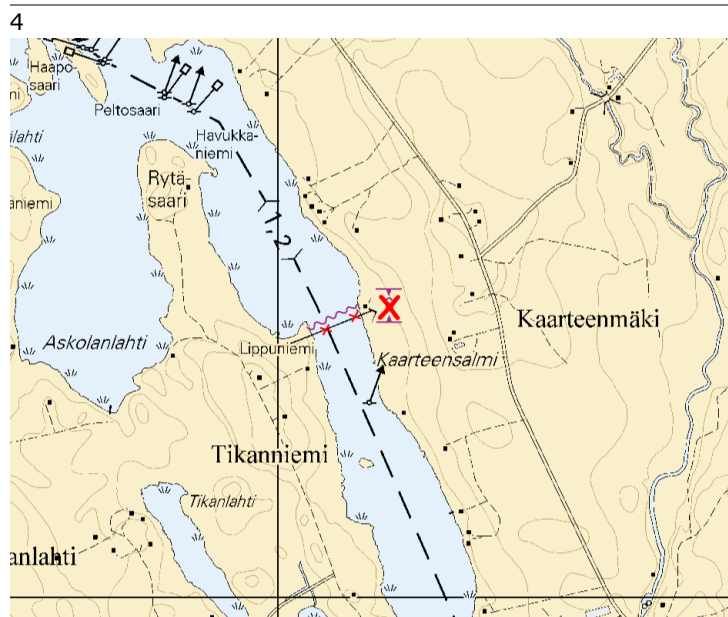


Bild för referens, kortutdrag inte i sjökortets skala.

(Lisätietoja: Traficom, Helsinki/Helsingfors 2025)

Saima kanal

*247(T)/2025

2025-11-10

Finland. Saima kanal. Saima kanal stängt för vintersäsongen.

Kort

Föregående

Tidpunkt: Tills vidare

1

Saima kanal stängs för trafik den 14.11.2025.

(Väylävirasto/Trafikledsverket/Finnish Transport Infrastructure Agency, 2025)

Preliminära (P) och Tillfälliga (T) notiser i kraft (10.11.2025)

Finska viken

T&P	Kort	Finska viken
174(T)/2019 🔗	951	SO om Bol'soj Tjuters. Hinder
296(T)/2020 🔗	17, 18, 191, 952, A, B	Helsingfors. Sibbo. Områden och gränser
20(T)/2021 🔗	951, A	TSS OFF ROOSHER ISLAND. Fyren Rodser släckt...Säkerhetsanordningar
228(T)/2021 🔗	951, A	Krestovjy. Fyren Krestovjy släckt...Säkerhetsanordningar
65(T)/2022 🔗	A, S	Viborg. Förstört sjömärke med fyrljus...Säkerhetsanordningar
66(T)/2022 🔗	A, S	Viborg. Ljuset på fyren ur bruk...Säkerhetsanordningar
86(T)/2022 🔗	18, 191, 952, A, B	Helsingfors. Kronberget. Begränsningar i sjötrafiken. Farleder
90(T)/2022 🔗	951	Tiskolovo. Fyren Kajbolovo. Säkerhetsanordningar
230(T)/2023 🔗	18, 191, A, B	Helsingfors. Ärtholmen. Säkerhetsanordningar. Områden och gränser
194(T)/2024 🔗	18, 191, A, B	Helsingfors. Sumparn. Säkerhetsanordningar
78(T)/2025 🔗	15, 16	Lovisa. SÖ om fyren Tiiskeri. ODAS prick. Säkerhetsanordningar
130(T)/2025 🔗	18, 191, A, B	Helsingfors. Ärtholmen. Underrättelsen upprepas. Säkerhetsanordningar
176(T)/2025 🔗	18, 191, A, B	Helsingfors. Västra hamnen...Områden och gränser
189(T)/2025 🔗	952, A, B	Paldiski. Fyren Pakri släckt. Säkerhetsanordningar
211(T)/2025 🔗	15, 16, 101, 103, 951, A	Lovisa. Valkom. Geotekniska bottenundersökningar. Områden och gränser
216(T)/2025 🔗	18, 191, A, B	Helsingfors. Sumparn. Nihti. Områden och gränser
228(T)/2025 🔗	18, 191, 192, A, B	Helsingfors. Sandhamn. Områden och gränser
229(T)/2025 🔗	17, 103, A	Borgå. Sköldvik. Muddring och schaktning. Områden och gränser

Skärgårdshavet

T&P	Kort	Skärgårdshavet
189(T)/2023 🔗	26, D	Pargas. Kirjala...Begränsningar i sjötrafiken. Områden och gränser
40(T)/2024 🔗	26, 190, D	Nådendal. Raumakari...Underrättelsen upprepas. Säkerhetsanordningar
168(T)/2024 🔗	25, 26, 37, D	Pargas. Sjalö. ODAS-boj. Säkerhetsanordningar
267(T)/2024 🔗	26, 190, D	Åbo hamn. Byggnadsarbeten. Områden och gränser
162(T)/2025 🔗	24, 25, D	Pargas. S om Nagu. Tillfälligt indraget randmärken. Säkerhetsanordningar

Ålands hav

T&P	Kort	Ålands hav
192(T)/2025 ↗	32, 162, 753	Föglö. Finngrund. Säkerhetsanordningar

Bottenhavet

T&P	Kort	Bottenhavet
6(T)/2025 ↗	42, 125	Björneborg. Vetenskär. Underrättelsen upprepas. Säkerhetsanordningar
165(T)/2025 ↗	955	O om Söderhamn. Fyren Hällgrund släckt. Säkerhetsanordningar
241(T)/2025 ↗	956, 957, 8065	Örnsköldsvik. Ullånger. Fyrar släckta. Säkerhetsanordningar

Kvarken

T&P	Kort	Kvarken
247(T)/2024 ↗	48, 820, 956, 957	Vasa. Johansson. Säkerhetsanordningar

Bottenviken

T&P	Kort	Bottenviken
145(T)/2024 ↗	57, 846, 958, 8071	Karlö. Brobyggnadsarbeten. Områden och gränser
164(T)/2024 ↗	57, 119, 846	Uleåborg. Pikisaari. Farleder
3(T)/2025 ↗	57, 60, 848, 958	Utanför Uleåborg. SV om fyren Oulu 1...Virtuell AIS. Säkerhetsanordningar
83(T)/2025 ↗	57, 846	Karlö. Båtpassager vid broarna i Riutunkari och Huikku.
104(T)/2025 ↗	55, 119, 838, 839	Brahestads hamn. Muddringsarbeten. Områden och gränser
117(T)/2025 ↗	59, 854	Utanför Torneå. Underhåll av säkerhetsanordningar. Säkerhetsanordningar
179(T)/2025 ↗	52, 833, 834, 957, 8061	Karleby. Fyren Kokkolan Majakka släckt. Säkerhetsanordningar
239(T)/2025 ↗	52, 53, 833, 834, 835, 957, 8061, 8071	Karleby. Lochteå. Skjutvarning. Områden och gränser

Vuoksens vattendrag

T&P	Kort	Vuoksens vattendrag
64(T)/2025 ↗	L	Villmanstrand. Muukonsaari. Säkerhetsanordningar
72(T)/2025 ↗	M	Varkaus. Kortesaaret. Säkerhetsanordningar

Kymmene älvs vattendrag

T&P	Kort	Kymmene älvs vattendrag
-	-	

Kumo älvs vattendrag

T&P	Kort	Kumo älvs vattendrag
-	-	

Ule älvs vattendrag

T&P	Kort	Ule älvs vattendrag
-	-	

Paatsjoki vattendrag

T&P	Kort	Paatsjoki vattendrag
-	-	

Saima kanal

T&P	Kort	Saima kanal
247(T)/2025 ↗		Saima kanal stängt för vintersäsongen.

Norra Östersjön

T&P	Kort	Norra Östersjön
11(T)/2024 ↗	952, 953, 954	Dagö. Tahkuna. Fyren Lehtma släckt. Säkerhetsanordningar

Upplysningar

T&P	Kort	Upplysningar
137(T)/2023 ↗		Helsingfors. Högholmen. Brobyggnadsarbeten. Begränsningar i sjötrafiken.
102(T)/2024 ↗		Pargas. Hessund. Brobyggnadsarbeten.
231(T)/2025 ↗		Utanför Hangö. Utanför Porkkala. MARCOM Minkrigsövning.