



# Underrättelser för sjöfarande

## Ufs 32/2025

Notiser: 248 - 260 / 20.11.2025



# Innehållsförteckning

<b>Titel</b>	<b>Sida</b>
Index enligt område	2
Kortindex	3
Finska viken	4
Skärgårdshavet	8
Ålands hav	10
Kvarken	11
Bottenviken	13
Norra Östersjön	16
Upplysningar	17
Preliminära (P) och Tillfälliga (T) notiser i kraft (20.11.2025)	18

# Index enligt område

## Finska viken

### Kort

*248/2025	21, B
*249(T)/2025	21, B
*250/2025	14, 138, A

## Skärgårdshavet

### Kort

*253/2025	26, 190, D
-----------	------------

## Ålands hav

### Kort

*252/2025	32, 162, 745, 753
-----------	-------------------

## Kvarken

### Kort

*254(T)/2025	47, 48, 822, 956, 957
--------------	-----------------------

## Bottenviken

### Kort

*255/2025	52, 833, 834, 957, 8061
*256/2025	55, 119, 838, 839
*257(T)/2025	60, 958

## Norra Östersjön

### Kort

*258/2025	952, 953, 954
259(T)/2025	952, 953, 954

## Upplysningar

### Kort

*251(T)/2025	
*260/2025	

# Kortindex

<b>Kort</b>	<b>Notiser</b>
14	*250/2025
21	*248/2025, *249(T)/2025
26	*253/2025
32	*252/2025
47	*254(T)/2025
48	*254(T)/2025
52	*255/2025
55	*256/2025
60	*257(T)/2025
119	*256/2025
138	*250/2025
162	*252/2025
190	*253/2025
745	*252/2025
753	*252/2025
822	*254(T)/2025
833	*255/2025
834	*255/2025
838	*256/2025
839	*256/2025
952	*258/2025, 259(T)/2025
953	*258/2025, 259(T)/2025
954	*258/2025, 259(T)/2025
956	*254(T)/2025
957	*254(T)/2025, *255/2025
958	*257(T)/2025
8061	*255/2025
A	*250/2025
B	*248/2025, *249(T)/2025
D	*253/2025



\*249(T)/2025

2025-11-20

Finland. Finska viken. Raseborg. Ekenäs. (MSL/MW). Hinder

Kort		Föregående
21	(INT 1253)	248/2025 <a href="#">↗</a>
B634		248/2025 <a href="#">↗</a>

Tidpunkt: Tills vidare

1

I farledsområdet till hamnen i Pohjankuru har ett grund observerats, vilket har minskat det säkra djupgåendet (5,5m) med cirka 10 cm.

2

21, B634

Inför



Obstrn

59°59.467'N

23°26.550'E

3

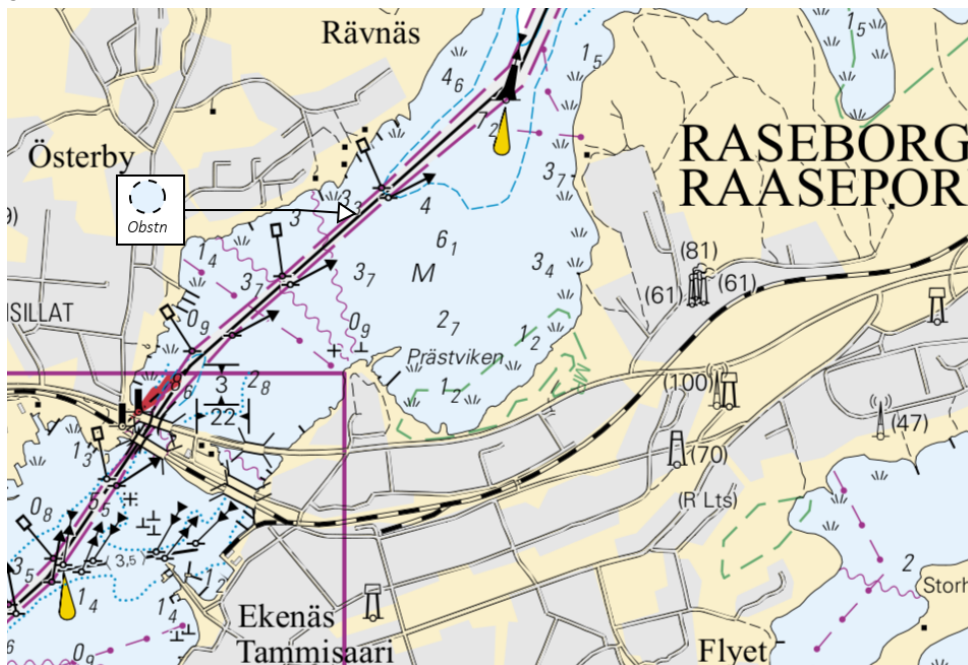


Bild för referens, kortutdrag inte i sjökortets skala.

(Traficom, Helsinki/Helsingfors 2025)

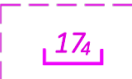
\*250/2025


2025-11-20

Finland. Finska viken. Kotka. Mussalö. (MSL/MW). Säkerhetsanordningar.  
Farledsområden

Kort		Föregående
14	(INT 1246)	243/2025 <a href="#">↗</a>
138	(INT 1155)	243/2025 <a href="#">↗</a>
A610, A610.1		243/2025 <a href="#">↗</a>

Refererar: [9/2020](#), [116/2020](#), [45/2023](#), [195/2024](#), [14/2025](#), [13/2025](#)

1	14, 138, A610, A610.1	
Inför		Mellan följande positioner:
		(1) 60°25.457'N 26°55.559'E
		(2) 60°25.326'N 26°55.402'E
		(3) 60°25.188'N 26°55.214'E
		(4) 60°25.050'N 26°54.948'E
	Stryk den tidigare begränsningslinjen	

2	14, 138, A610, A610.1	
Flytta		
		<b>Från</b>
		60°25.166'N 26°55.231'E
		<b>Till</b>
		60°25.188'N 26°55.214'E 2916

3	14, 138, A610	
Ändra		60°25.35'N 26°55.55'E

4	A610	
Ändra		60°24.90'N 26°54.74'E

5	138, A610.1	
Ändra		60°24.74'N 26°54.54'E

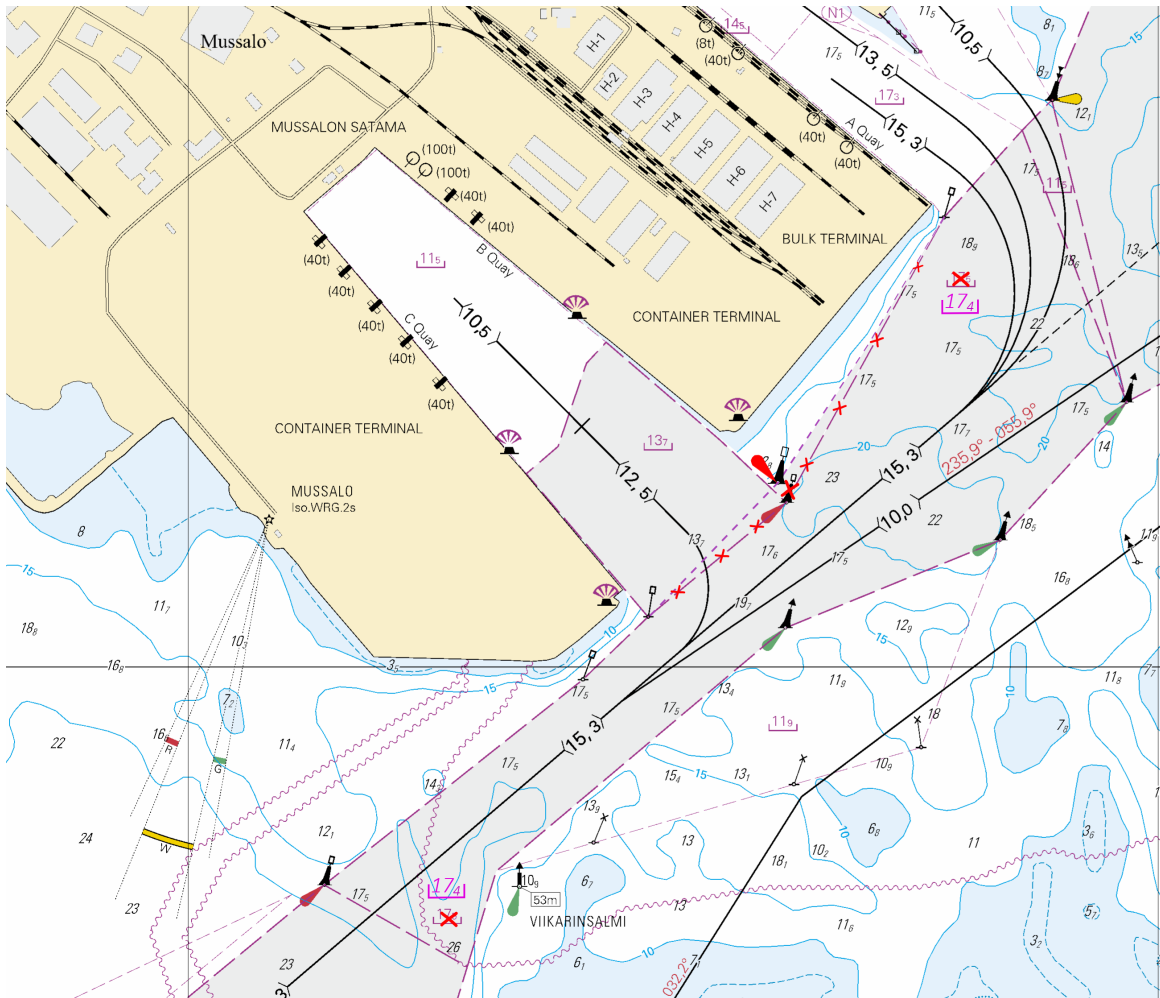


Bild för referens, kortutdrag inte i sjökortets skala.

(Traficom, Helsinki/Helsingfors 2025)

# Skärgårdshavet





\*253/2025

2025-11-20

Finland. Skärgårdshavet. Åbo. Åbo hamn. (MSL/MW). Farledsområden

Kort		Föregående
26	(INT 1189)	212/2025 <a href="#">↗</a>
190, 190.C	(INT 1158)	146/2025 <a href="#">↗</a>
D706, D706.2		244/2025 <a href="#">↗</a>

Utgår: 267(T)/2024 [↗](#)

1	190, 190.C, D706.2			
Inför		Det ramade områdets begränsningslinje mellan positionerna:	(1) 60°26.610'N 22°13.031'E	
			(2) 60°26.610'N 22°13.050'E	
			(3) 60°26.615'N 22°13.050'E	
			(4) 60°26.615'N 22°13.032'E	
			(5) 60°26.610'N 22°13.031'E	
2	190, 190.C, D706.2			
Inför		Det ramade områdets begränsningslinje mellan positionerna:	(1) 60°26.612'N 22°13.139'E	
			(2) 60°26.617'N 22°13.139'E	
			(3) 60°26.615'N 22°13.050'E	
			(4) 60°26.610'N 22°13.050'E	
			(5) 60°26.612'N 22°13.139'E	
3	190, 190.C, D706.2			
Inför		Det ramade områdets begränsningslinje mellan positionerna:	(1) 60°26.611'N 22°13.120'E	
			(2) 60°26.356'N 22°13.137'E	
			(3) 60°26.352'N 22°13.156'E	
			(4) 60°26.612'N 22°13.139'E	
			(5) 60°26.611'N 22°13.120'E	
4	190, 190.C, D706.2			
Inför		Det ramade områdets begränsningslinje mellan positionerna:	(1) 60°26.432'N 22°13.054'E	
			(2) 60°26.371'N 22°13.060'E	
			(3) 60°26.356'N 22°13.137'E	
			(4) 60°26.611'N 22°13.120'E	
			(5) 60°26.610'N 22°13.031'E	
			(6) 60°26.439'N 22°12.977'E	
			(7) 60°26.432'N 22°13.054'E	

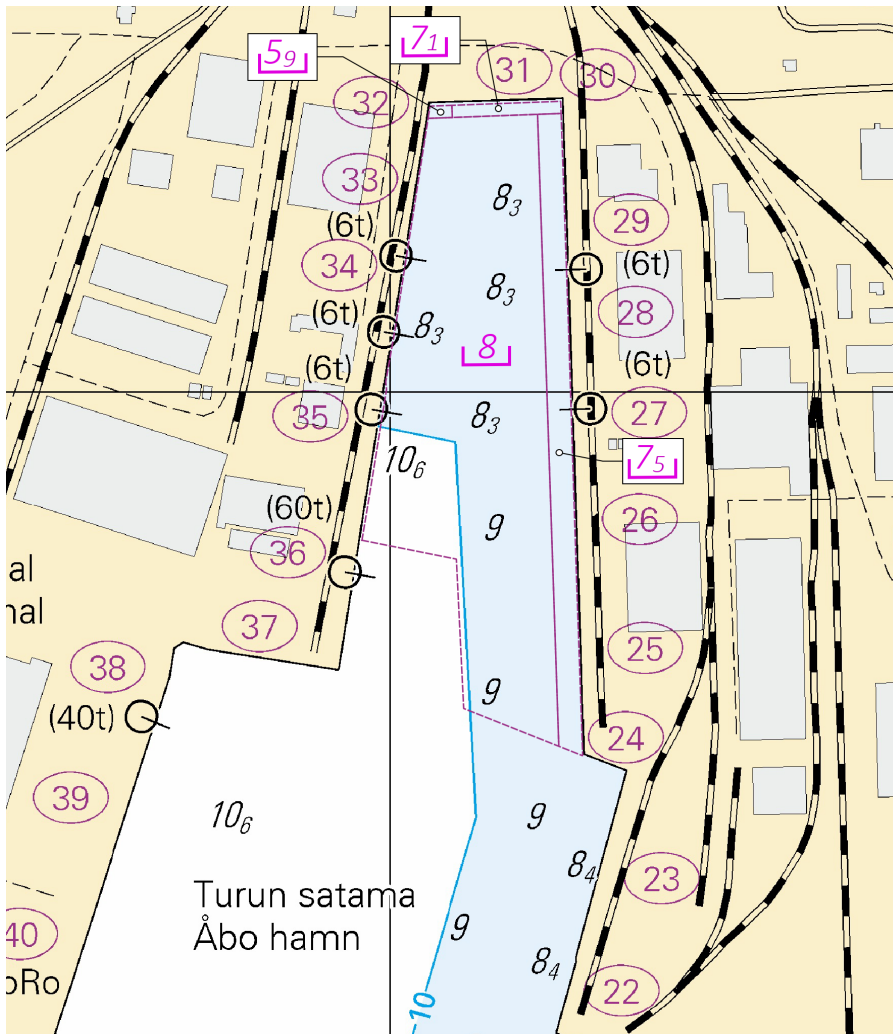


Bild för referens, kortutdrag inte i sjökortets skala.

(Traficom, Helsinki/Helsingfors 2025)

# Ålands hav


\*252/2025

2025-11-20

Finland. Ålands hav. Föglö. Ekholm. Ny randmärke. Säkerhetsanordningar

Kort		Föregående
32	(INT 1195)	236/2025 <a href="#">↗</a>
162	(INT 1157)	234/2025 <a href="#">↗</a>
745, 745.A		154/2025 <a href="#">↗</a>
753		236/2025 <a href="#">↗</a>

1 32, 162, 745, 745.A, 753

Inför  EKHOLM 9m

60°02.120'N 20°21.321'E 89359

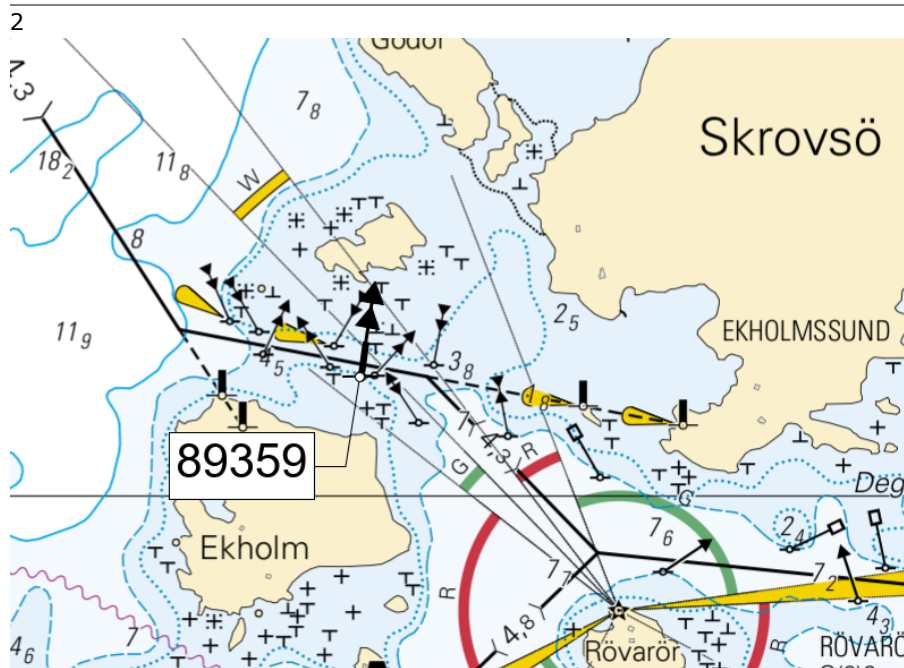


Bild för referens, kortutdrag inte i sjökortets skala.

(Traficom, Helsinki/Helsingfors 2025)

# Kvarken












\*254(T)/2025

2025-11-20

Finland. Kvarken. Bojar och prick tillfälligt indragna för vintern. Virtuellt AIS. Säkerhetsanordningar

Kort		Föregående
47	(INT 1138)	111/2025 <a href="#">↗</a>
48	(INT 1139)	245/2025 <a href="#">↗</a>
822		82/2025 <a href="#">↗</a>
956		241/2025 <a href="#">↗</a>
957	(INT 1208)	241/2025 <a href="#">↗</a>

Tidpunkt: Tills vidare

1		48, 822, 956, 957				
Ändra			 V-AIS	63°16.11'N	20°48.08'E	8749
2		47, 822, 956, 957				
Ändra			 V-AIS	63°18.71'N	20°35.74'E	8756
3		47, 956, 957				
Ändra			 V-AIS	63°25.20'N	20°35.75'E	45946
4		47, 957				
Ändra			 V-AIS	63°27.03'N	20°38.33'E	53071

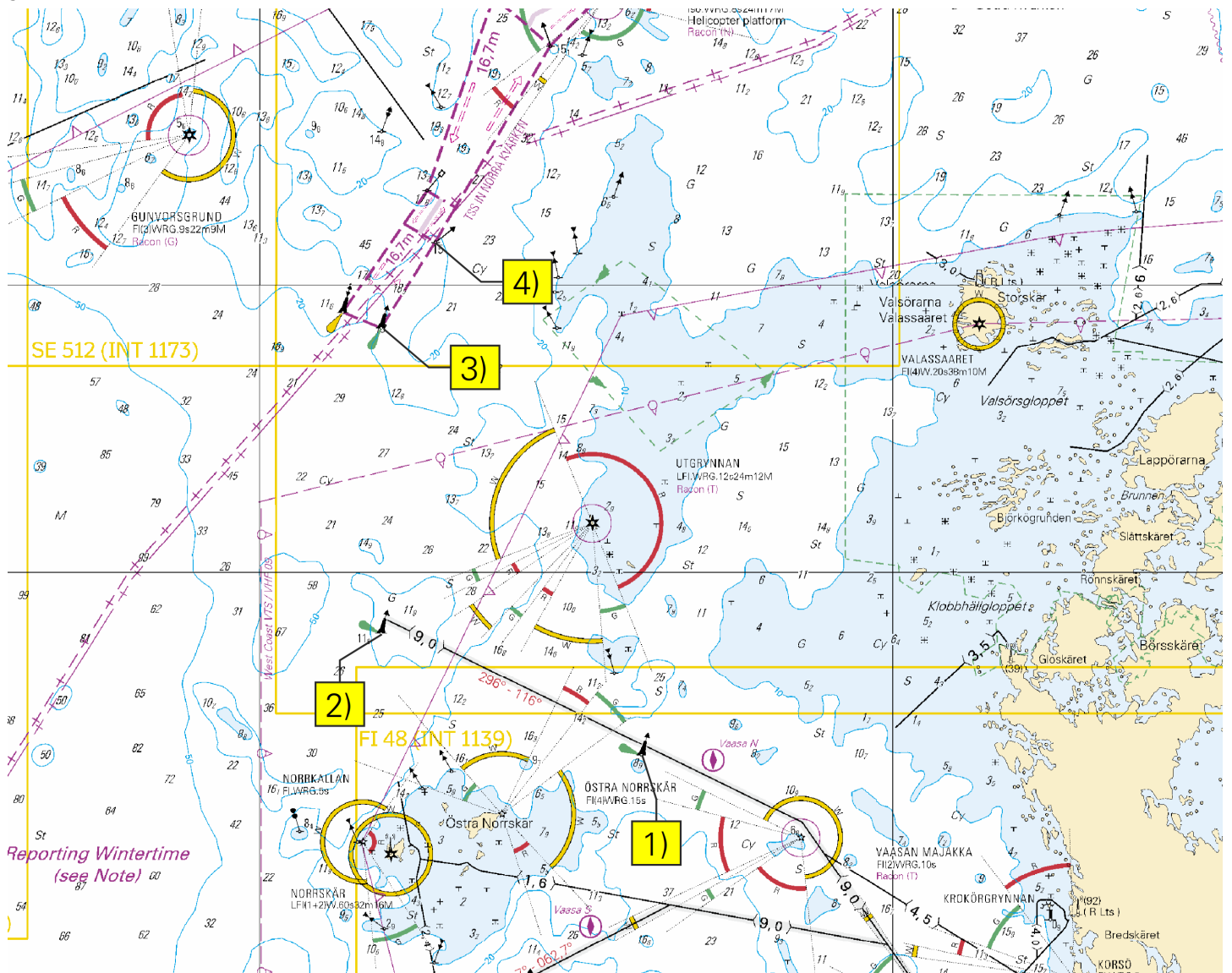


Bild för referens, kortutdrag inte i sjökortets skala.

(Traficom, Helsinki/Helsingfors 2025)

# Bottenviken




\*255/2025

2025-11-20

Finland. Bottenviken. Karleby. Fyren Kokkolan Majakka i funktion.  
Säkerhetsanordningar

Kort		Föregående
52	(INT 1143)	239/2025 <a href="#">↗</a>
833		239/2025 <a href="#">↗</a>
834		239/2025 <a href="#">↗</a>
957	(INT 1208)	254/2025 <a href="#">↗</a>
8061/INDEX		239/2025 <a href="#">↗</a>

Utgår: 179(T)/2025 [↗](#)

1	52, 833, 834, 957, 8061/INDEX					
Inför	 KOKKOLAN MAJAKKA FI(2)WRG.10s (exting) Racon (T)		 KOKKOLAN MAJAKKA FI(2)WRG.10s Racon (T)	63°59.82'N	22°51.82'E	9071, (C4203)

(Traficom, Helsinki/Helsingfors 2025)


\*256/2025

2025-11-20

Finland. Bottenviken. Brahestads hamn. Muddringsarbeten har slutförts.  
Områden och gränser

Kort		Föregående
55	(INT 1146)	171/2025 <a href="#">↗</a>
119.A	(INT 11461)	171/2025 <a href="#">↗</a>
838		171/2025 <a href="#">↗</a>
839, 839.A		171/2025 <a href="#">↗</a>

Utgår: 104(T)/2025 [↗](#)

1	55, 119.A, 838, 839, 839.A				
Stryk		Mellan följande positioner:	(1)	64°39.50'N	24°22.88'E
			(2)	64°39.84'N	24°22.88'E
			(3)	64°39.84'N	24°25.22'E
			(4)	64°39.18'N	24°25.22'E
			(5)	64°39.18'N	24°23.90'E
			(6)	64°39.50'N	24°22.88'E

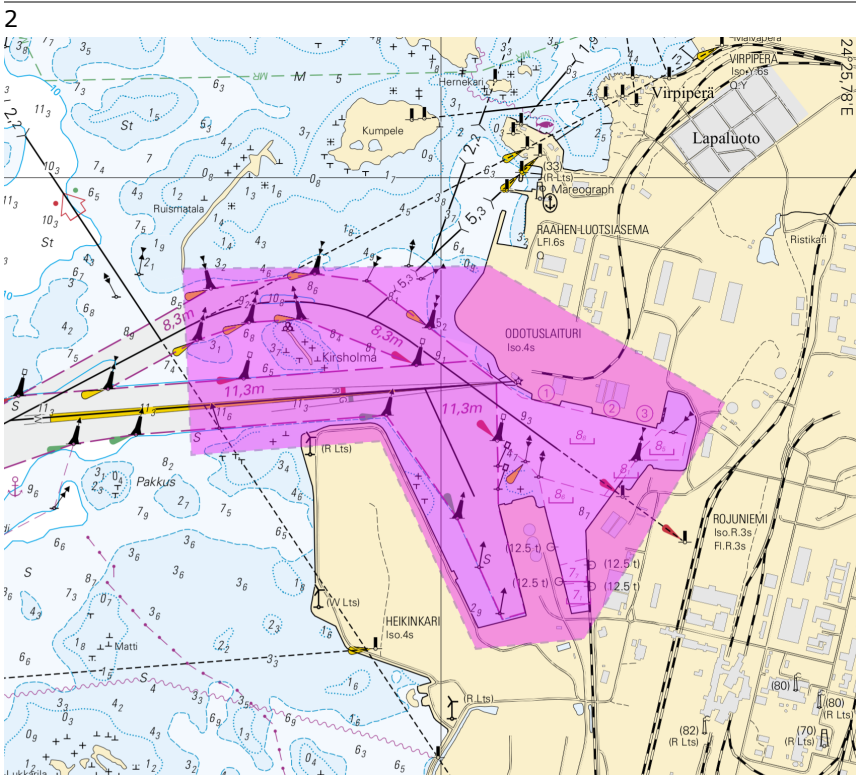


Bild för referens, kortutdrag inte i sjökortets skala.

(Traficom, Helsinki/Helsingfors 2025)

## \*257(T)/2025

2025-11-20

Finland. Bottenviken. Bojar tillfälligt indragna för vintern. Virtuell AIS. Säkerhetsanordningar

Kort	Föregående
60	(INT 1152) 172/2025 <a href="#">↗</a>
958	(INT 1209) 224/2025 <a href="#">↗</a>

Tidpunkt: Tills vidare

1	60, 958	Ändra		65°20.263'N 23°57.708'E	85067
2	60, 958	Ändra		65°22.892'N 24°03.468'E	88395
3	60, 958	Ändra		65°23.950'N 24°05.364'E	88398
4	60, 958	Ändra		65°24.583'N 24°08.687'E	88399

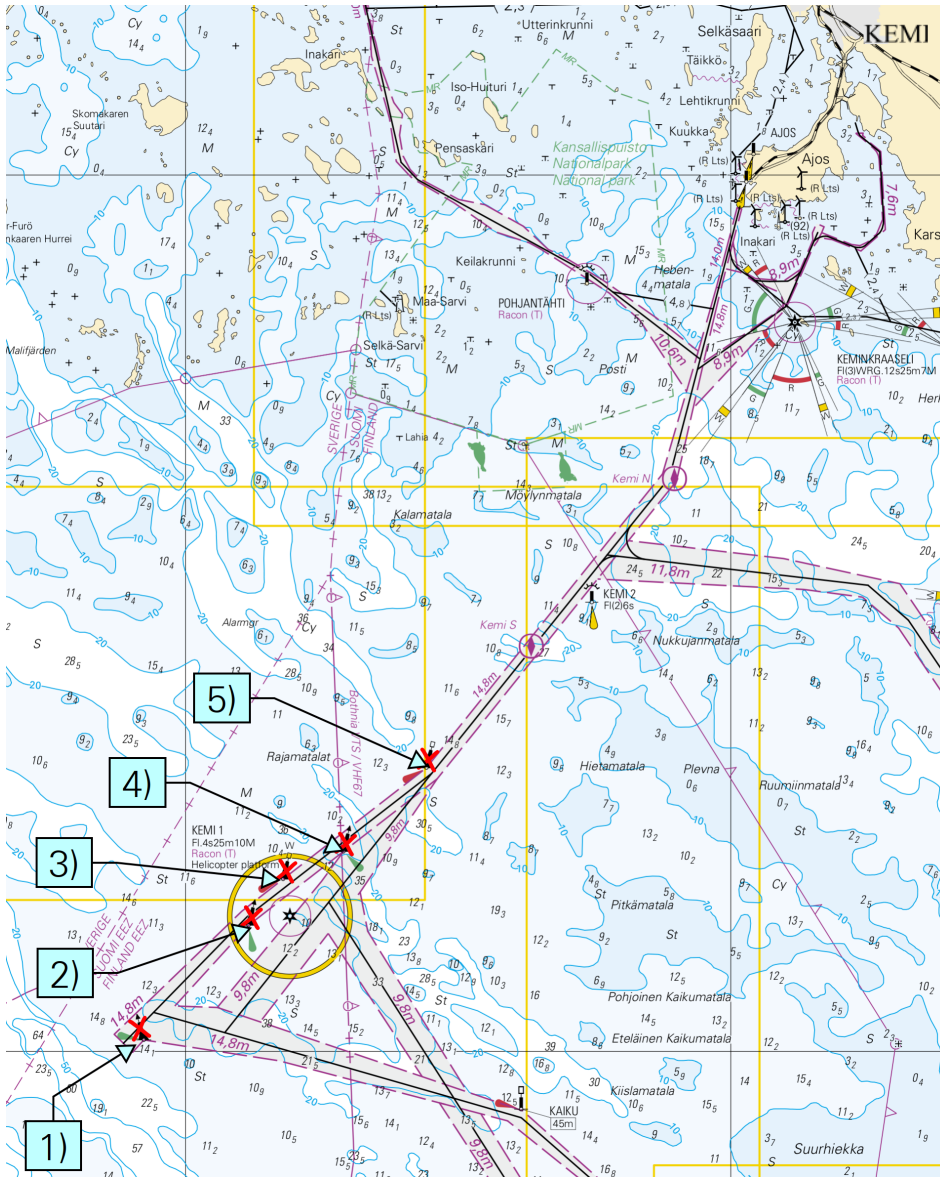


Bild för referens, kortutdrag inte i sjökortets skala.

(Traficom, Helsinki/Helsingfors 2025)



# Norra Östersjön

\*258/2025

2025-11-20

Estland. Norra Östersjön. Dagö. Tahkuna poolsaar. Hinder

Kort	Föregående
952	217/2025 <a href="#">↗</a>
953	242/2025 <a href="#">↗</a>
954	(INT 1210) 242/2025 <a href="#">↗</a>

1		952, 953, 954		
Inför	(3 <sub>9</sub> ) 		59°06.55'N	22°39.68'E
2		952, 953, 954		
Inför	(4 <sub>7</sub> ) 		59°07.10'N	22°39.55'E
3		952, 953, 954		
Inför	(5) 		59°05.77'N	22°41.42'E
4		952, 953, 954		
Inför	(4 <sub>6</sub> ) 		59°06.61'N	22°41.30'E

(NtM 10/168, Tallinn 2025)

259(T)/2025

2025-11-20

Estland. Norra Östersjön. Dagö. Lehtma. Indraget lotsbordningsplats.  
Lotsning

Kort	Föregående
952	258/2025 <a href="#">↗</a>
953	258/2025 <a href="#">↗</a>
954	(INT 1210) 258/2025 <a href="#">↗</a>

Tidpunkt: Tills vidare

1		952, 953, 954		
Stryk	 LEHTMA		59°05.5'N	22°44.0'E

(NtM 11/183(T), Tallinn 2025)

# Upplysningar

\*251(T)/2025

2025-11-20

Finland. Finska viken. Skärgårdshavet. Marinövningen Freezing Winds 25.

**Kort**

**Föregående**

Tidpunkt: 24.11 - 4.12.2025

---

1

Den internationella marinövningen Freezing Winds 25 genomförs under veckorna 48 och 49

1. På Skärgårdshavet, mellan Utö och Nagu, samt

2. I Finska viken, utanför Kimitoön och Hangö.

Övningen utförs huvudsakligen utanför farledsområdena. Övningsfartygen kan röra sig på ett sätt som avviker från den övriga trafiken. Andra fartyg uppmanas att undvika trafik i närheten av förbanden.

(Puolustusvoimat/Försvarsmakten/The Finnish Defence Forces 2025)

---

---

\*260/2025

2025-11-20

Finland. Finlands vintersjöfart 2025–2026 publikation.

**Kort**

**Föregående**

---

1

Trafikledsverket har uppdaterat publikationen Finlands vintersjöfart inför nästa vinter 2025–2026

Under den kommande isbrytningssäsongen kommer alla fartyg som för första gången under vintersäsongen anlöper finskt eller svenskt assistansområde att på engelska tillfrågas om de accepterar och har för avsikt att följa de nationella sjöfartsmyndigheternas allmänna instruktioner för vintersjöfart.

Det rekommenderas att fartyget eller rederiet ger sitt svar innan fartyget anlöper assistansområdet per e-post till Turku Radio ([turku.radio@fintraffic.fi](mailto:turku.radio@fintraffic.fi)). Svaret inverkar på kommande assisteringar.

Vi ber mäklarna försäkra sig om att alla fartyg/rederier har fått publikationen Finlands vintersjöfart 2025-2026 innan fartygen anlöper assistansområdet. Rederierna bör beakta anvisningarna redan då befraktningsavtalen upprättas.

Guiden, som främst är avsedd för fartygens däcksbefäl, är en sjöfartspublikation som följer bestämmelserna i SOLAS samt sjölagen i fråga om ruttplanering och tryggnad av säker fart. Den innehåller information och anvisningar för fartygen gällande specialförhållandena i Östersjön och ger nyttig information för befraktare och alla dem som medverkar till att vintersjöfarten ska löpa smidigt och framför allt säkert.

För att vintersjöfarten ska kunna löpa smidigt och säkert, är det ytterst viktigt att försäkra sig om att det egna fartyget uppfyller kraven och att besättningen följer instruktionerna i publikationen Finlands vintersjöfart 2025-2026.

Vintersjöfart är samspel.

Trafikledsverket, sjöfartsenheten

(Väylävirasto/Trafikledsverket/Finnish Transport Infrastructure Agency, 2025)

---

---

# Preliminära (P) och Tillfälliga (T) notiser i kraft (20.11.2025)

## Finska viken

T&P	Kort	Finska viken
174(T)/2019 <a href="#">☑</a>	951	SO om Bol'soj Tjuters. Hinder
296(T)/2020 <a href="#">☑</a>	17, 18, 191, 952, A, B	Helsingfors. Sibbo. Områden och gränser
20(T)/2021 <a href="#">☑</a>	951, A	TSS OFF ROOSHER ISLAND. Fyren Rodser släckt...Säkerhetsanordningar
228(T)/2021 <a href="#">☑</a>	951, A	Krestovjy. Fyren Krestovjy släckt...Säkerhetsanordningar
65(T)/2022 <a href="#">☑</a>	A, S	Viborg. Förstört sjömärke med fyrljus...Säkerhetsanordningar
66(T)/2022 <a href="#">☑</a>	A, S	Viborg. Ljuset på fyren ur bruk...Säkerhetsanordningar
86(T)/2022 <a href="#">☑</a>	18, 191, 952, A, B	Helsingfors. Kronberget. Begränsningar i sjötrafiken. Farleder
90(T)/2022 <a href="#">☑</a>	951	Tiskolovo. Fyren Kajbolovo. Säkerhetsanordningar
230(T)/2023 <a href="#">☑</a>	18, 191, A, B	Helsingfors. Ärtholmen. Säkerhetsanordningar. Områden och gränser
194(T)/2024 <a href="#">☑</a>	18, 191, A, B	Helsingfors. Sumparn. Säkerhetsanordningar
78(T)/2025 <a href="#">☑</a>	15, 16	Lovisa. SÖ om fyren Tiiskeri. ODAS prick. Säkerhetsanordningar
130(T)/2025 <a href="#">☑</a>	18, 191, A, B	Helsingfors. Ärtholmen. Underrättelsen upprepas. Säkerhetsanordningar
176(T)/2025 <a href="#">☑</a>	18, 191, A, B	Helsingfors. Västra hamnen...Områden och gränser
189(T)/2025 <a href="#">☑</a>	952, A, B	Paldiski. Fyren Pakri släckt. Säkerhetsanordningar
211(T)/2025 <a href="#">☑</a>	15, 16, 101, 103, 951, A	Lovisa. Valkom. Geotekniska bottenundersökningar. Områden och gränser
216(T)/2025 <a href="#">☑</a>	18, 191, A, B	Helsingfors. Sumparn. Nihti. Områden och gränser
228(T)/2025 <a href="#">☑</a>	18, 191, 192, A, B	Helsingfors. Sandhamn. Områden och gränser
229(T)/2025 <a href="#">☑</a>	17, 103, A	Borgå. Sköldvik. Muddring och schaktning. Områden och gränser
249(T)/2025 <a href="#">☑</a>	21, B	Raseborg. Ekenäs. (MSL/MW). Hinder

## Skärgårdshavet

T&P	Kort	Skärgårdshavet
189(T)/2023 <a href="#">↗</a>	26, D	Pargas. Kirjala...Begränsningar i sjötrafiken. Områden och gränser
40(T)/2024 <a href="#">↗</a>	26, 190, D	Nådendal. Raumakari...Underrättelsen upprepas. Säkerhetsanordningar
168(T)/2024 <a href="#">↗</a>	25, 26, 37, D	Pargas. Sjalö. ODAS-boj. Säkerhetsanordningar
162(T)/2025 <a href="#">↗</a>	24, 25, D	Pargas. S om Nagu. Tillfälligt indraget randmärken. Säkerhetsanordningar

## Ålands hav

T&P	Kort	Ålands hav
192(T)/2025 <a href="#">↗</a>	32, 162, 753	Föglö. Finngrund. Säkerhetsanordningar

## Bottenhavet

T&P	Kort	Bottenhavet
6(T)/2025 <a href="#">↗</a>	42, 125	Björneborg. Vetenskär. Underrättelsen upprepas. Säkerhetsanordningar
165(T)/2025 <a href="#">↗</a>	955	O om Söderhamn. Fyren Hällgrund släckt. Säkerhetsanordningar
241(T)/2025 <a href="#">↗</a>	956, 957, 8065	Örnsköldsvik. Ullånger. Fyror släckta. Säkerhetsanordningar

## Kvarken

T&P	Kort	Kvarken
247(T)/2024 <a href="#">↗</a>	48, 820, 956, 957	Vasa. Johansson. Säkerhetsanordningar
254(T)/2025 <a href="#">↗</a>	47, 48, 822, 956, 957	Bojar och prick tillfälligt indragna för vintern. Virtuellt AIS. Säkerhetsa...

## Bottenviken

T&P	Kort	Bottenviken
145(T)/2024 <a href="#">↗</a>	57, 846, 958, 8071	Karlö. Brobyggnadsarbeten. Områden och gränser
164(T)/2024 <a href="#">↗</a>	57, 119, 846	Uleåborg. Pikisaari. Farleder
3(T)/2025 <a href="#">↗</a>	57, 60, 848, 958	Utanför Uleåborg. SV om fyren Oulu 1...Virtuell AIS. Säkerhetsanordningar
83(T)/2025 <a href="#">↗</a>	57, 846	Karlö. Båtpassager vid broarna i Riutunkari och Huikku.
117(T)/2025 <a href="#">↗</a>	59, 854	Utanför Torneå. Underhåll av säkerhetsanordningar. Säkerhetsanordningar
257(T)/2025 <a href="#">↗</a>	60, 958	Bojar tillfälligt indragna för vintern. Virtuell AIS. Säkerhetsanordningar

## Vuoksens vattendrag

T&P	Kort	Vuoksens vattendrag
64(T)/2025 <a href="#">↗</a>	L	Villmanstrand. Muukonsaari. Säkerhetsanordningar
72(T)/2025 <a href="#">↗</a>	M	Varkaus. Kortesaaret. Säkerhetsanordningar

## Kymmene älvs vattendrag

T&P	Kort	Kymmene älvs vattendrag
-	-	

## Kumo älvs vattendrag

T&P	Kort	Kumo älvs vattendrag
-	-	

## Ule älvs vattendrag

T&P	Kort	Ule älvs vattendrag
-	-	

## Paatsjoki vattendrag

T&P	Kort	Paatsjoki vattendrag
-	-	

## Saima kanal

T&P	Kort	Saima kanal
247(T)/2025 <a href="#">↗</a>		Saima kanal stängt för vintersäsongen.

## Norra Östersjön

T&P	Kort	Norra Östersjön
11(T)/2024 <a href="#">↗</a>	952, 953, 954	Dagö. Tahkuna. Fyren Lehtma släckt. Säkerhetsanordningar
259(T)/2025 <a href="#">↗</a>	952, 953, 954	Dagö. Lehtma. Indraget lotsbordningsplats. Lotsning

## Upplysningar

T&P	Kort	Upplysningar
137(T)/2023 <a href="#">↗</a>		Helsingfors. Högholmen. Brobyggnadsarbeten. Begränsningar i sjötrafiken.
102(T)/2024 <a href="#">↗</a>		Pargas. Hessund. Brobyggnadsarbeten.
251(T)/2025 <a href="#">↗</a>		Skärgårdshavet. Marinövningen Freezing Winds 25.