



Underrättelser för sjöfarande

Ufs 33/2025

Notiser: 261 - 270 / 30.11.2025



Innehållsförteckning

Titel	Sida
Index enligt område	2
Kortindex	3
Skärgårdshavet	4
Kvarken	8
Bottenviken	10
Vuoksens vattendrag	12
Kymmene älvs vattendrag	14
Upplysningar	15
Preliminära (P) och Tillfälliga (T) notiser i kraft (28.11.2025)	16

Index enligt område

Skärgårdshavet

Kort

*261(T)/2025	26, 190, D
*262/2025	24, 25, 37, 952, 953, 954, D
*263/2025	24, 25, D

Kvarken

Kort

264(T)/2025	47, 825, 956, 957, 8061, 8065
-------------	-------------------------------

Bottenviken

Kort

*265/2025	117, 836
*266(T)/2025	57, 846

Vuoksens vattendrag

Kort

*267/2025	200
*268/2025	M

Kymmene älvs vattendrag

Kort

*269/2025	K
-----------	---

Upplysningar

Kort

*270/2025	
-----------	--

Kortindex

Kort	Notiser
24	*262/2025, *263/2025
25	*262/2025, *263/2025
26	*261(T)/2025
37	*262/2025
47	264(T)/2025
57	*266(T)/2025
117	*265/2025
190	*261(T)/2025
200	*267/2025
825	264(T)/2025
836	*265/2025
846	*266(T)/2025
952	*262/2025
953	*262/2025
954	*262/2025
956	264(T)/2025
957	264(T)/2025
8061	264(T)/2025
8065	264(T)/2025
D	*261(T)/2025, *262/2025, *263/2025
K	*269/2025
M	*268/2025

Skärgårdshavet

*261(T)/2025

2025-11-28

Finland. Skärgårdshavet. Åbo hamn. Byggnadsarbeten. Underrättelsen upprepas. Områden och gränser

Kort		Föregående
26	(INT 1189)	253/2025 ↗
190, 190.C	(INT 1158)	253/2025 ↗
D706, D706.2		253/2025 ↗

Tidpunkt: till ca 30.6.2026

Refererar:267(T)/2024 [↗](#)

1

Byggnadsarbeten utförs i området som utmärks i kartskissen. Fartyg som rör sig i området ska sakta farten och undvika att orsaka svall i närheten av arbetsfartygen. Arbetsenheterna lyssnar på VHF-kanal 71.

Bogserbåt SPARK, MMSI: 230983050, Anropssignalen OG9923.

2 26, 190, 190.C, D706, D706.2

Inför	Mellan följande positioner:	(1)	60°26.35'N	22°13.15'E
		(2)	60°26.23'N	22°13.07'E
		(3)	60°26.17'N	22°12.96'E
		(4)	60°26.15'N	22°12.99'E
		(5)	60°26.19'N	22°13.13'E
		(6)	60°26.36'N	22°13.20'E

3

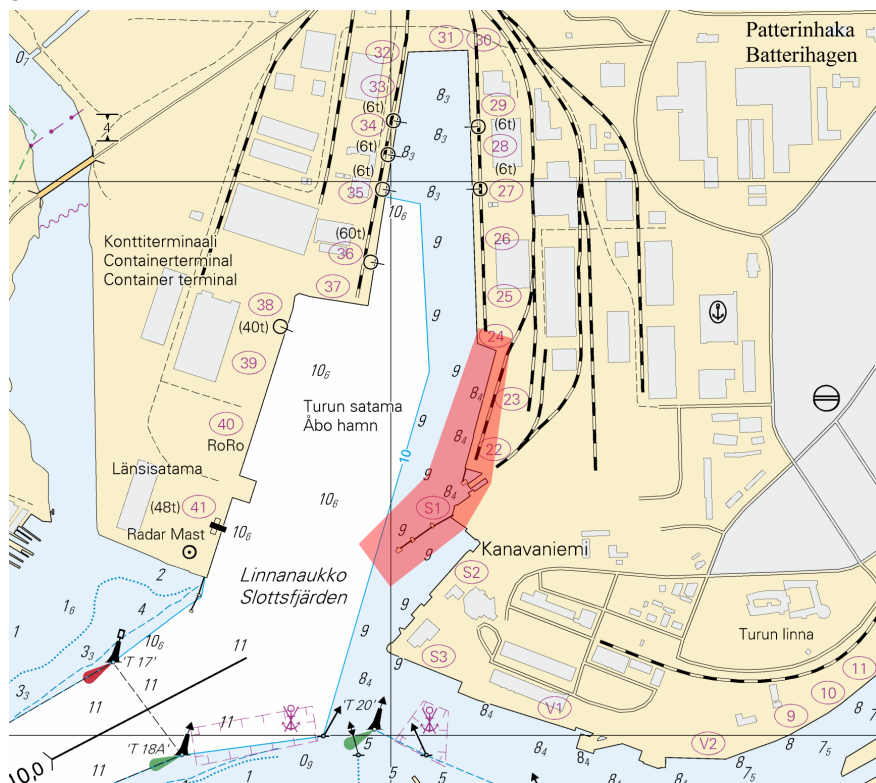


Bild för referens, kortutdrag inte i sjökortets skala.

(Traficom, Helsinki/Helsingfors 2025)

*262/2025

2025-11-28

Finland. Skärgårdshavet. Pargas. Nötö. Berghamn. Farleder

Kort		Föregående
24	(INT 1187)	207/2025 ↗
25	(INT 1188)	244/2025 ↗
37	(INT 1198)	244/2025 ↗
952		259/2025 ↗
953		259/2025 ↗
954	(INT 1210)	259/2025 ↗
D711, D716, D716.2, D717, D717.2, D/Utö - Turku		261/2025 ↗

Refererar:141/2024 [↗](#)

1 24, 25, 952, 953, 954, D711, D716, D716.2, D/Utö - Turku

Ändra $\leftarrow (3,0) \rightarrow$ \rightarrow $\leftarrow (3,6) \rightarrow$ Mellan följande positioner: (1) 59°57.082'N 21°44.832'E
(2) 59°59.138'N 21°44.334'E

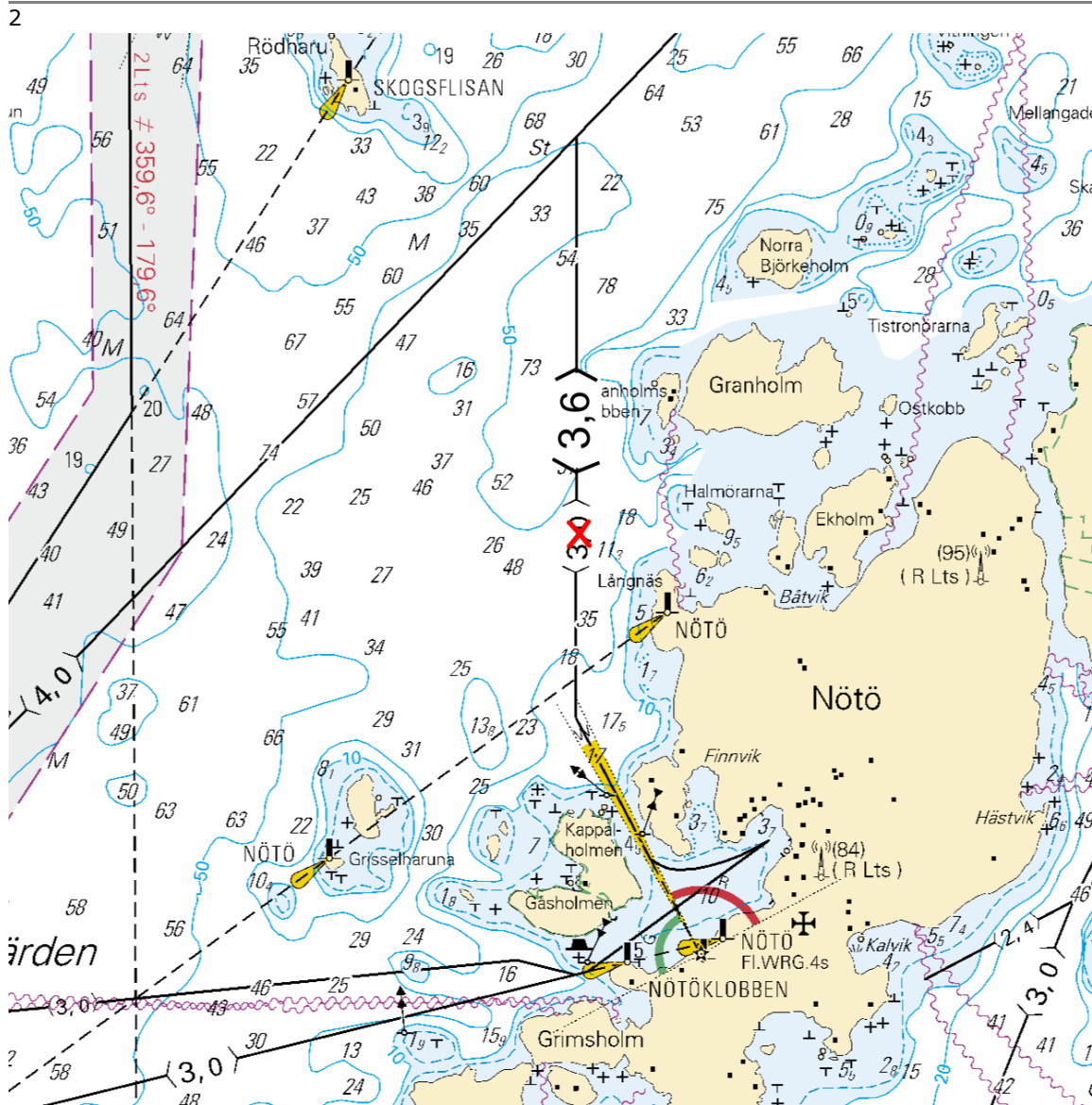


Bild för referens, kortutdrag inte i sjökortets skala.

Ändra $\langle 4,0 \rangle \rightarrow \langle 3,6 \rangle$ Mellan följande positioner:

- (1) 60°03.244'N 21°48.167'E
- (2) 60°03.783'N 21°46.732'E

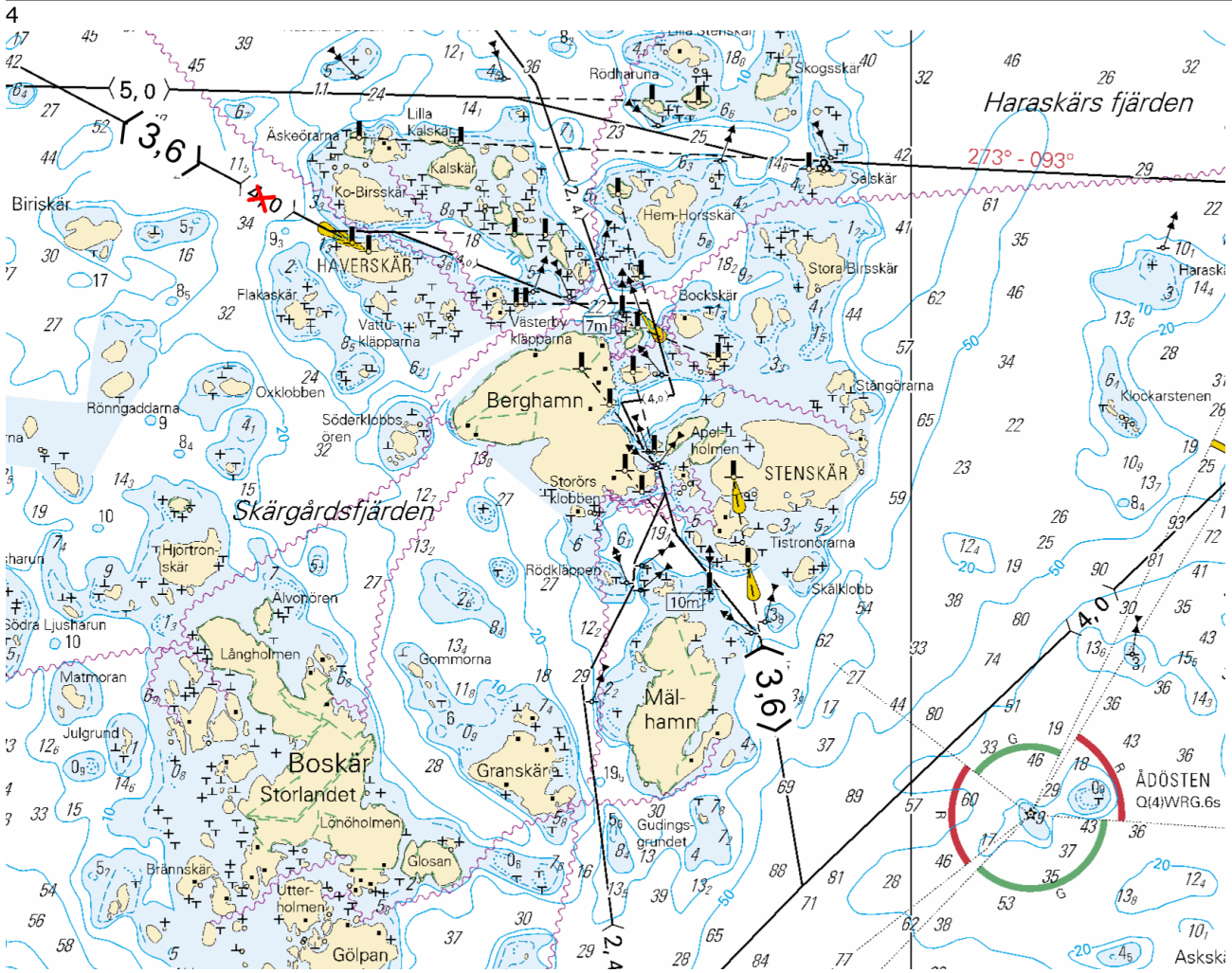


Bild för referens, kortutdrag inte i sjökortets skala.

(Traficom, Helsinki/Helsingfors 2025)

*263/2025


2025-11-28

Finland. Skärgårdshavet. Pargas. S om Nagu. Tillfälligt indraget
randmärken återutsatt. Säkerhetsanordningar


Kort		Föregående
24	(INT 1187)	262/2025 ↗
25	(INT 1188)	262/2025 ↗
D709, D710, D711, D715, D716, D717, D717.2		262/2025 ↗


Utgår: 162(T)/2025 [↗](#)

1
Randmärkena har återställts på sina platser. De tillfälliga prickarna som installerats bredvid randmärkena under arbetets gång har avlägsnats.

2 24, D715, D716
Inför  UTTERHARUN 35m 59°55.210'N 21°39.678'E 21776

3 24, D710, D711
Inför  STYRHÖLMARNA 35m 59°56.346'N 21°53.014'E 21773

4 24, 25, D711, D716
Inför  NÖTÖ - MJOÖ 50m 59°57.459'N 21°47.619'E 21768

5 25, D709, D716, D717, D717.2
Inför  10m 60°02.650'N 21°48.723'E 21712

(Traficom, Helsinki/Helsingfors 2025)

Kvarken















264(T)/2025

2025-11-28

Sverige. Kvarken. TSS IN NORRA KVARKEN. Bojar och prickar tillfälligt indragna för vintern. Säkerhetsanordningar

Kort	Föregående
47	(INT 1138) 254/2025 ↗
825	111/2025 ↗
956	254/2025 ↗
957	(INT 1208) 255/2025 ↗
8061/INDEX	255/2025 ↗
8065/Vaasa - Uumaja	241/2025 ↗

Tidpunkt: Tills vidare

1	Ändra 	→ 	47, 956, 957, 8061/INDEX, 8065/Vaasa - Uumaja	63°25.53'N	20°33.93'E
2	Ändra 	→ 	47, 957, 8061/INDEX, 8065/Vaasa - Uumaja	63°28.129'N	20°37.926'E
3	Ändra 	→ 	47, 957, 8061/INDEX, 8065/Vaasa - Uumaja	63°32.240'N	20°41.088'E
4	Ändra 	→ 	47, 825, 957, 8061/INDEX, 8065/Vaasa - Uumaja	63°31.182'N	20°43.770'E
5	Ändra 	→ 	47, 825, 957, 8061/INDEX, 8065/Vaasa - Uumaja	63°32.708'N	20°45.376'E
6	Ändra 	→ 	47, 825, 957, 8061/INDEX, 8065/Vaasa - Uumaja	63°32.288'N	20°46.247'E
7	Ändra 	→ 	47, 825, 957, 8061/INDEX, 8065/Vaasa - Uumaja	63°32.89'N	20°51.03'E

8

Ändra



V-AIS

47, 825, 957, 8061/INDEX, 8065/Vaasa - Uumaja

63°33.499'N

20°52.351'E

9

Ändra



V-AIS

47, 825, 957, 8061/INDEX, 8065/Vaasa - Uumaja

63°35.403'N

21°03.326'E

(Ufs 1095/19754(T), Norrköping 2025)

Bottenviken

*265/2025

2025-11-28

Finland. Bottenviken. Kalajoki. Konikarvo. Hinder. Djup

Kort

117.B

836.A

(INT 11431)

Föregående

149/2025 [↗](#)

149/2025 [↗](#)

1		117.B, 836.A				
Flytta	<input type="checkbox"/>		Från	64°12.977'N	23°40.331'E	
			Till	64°12.975'N	23°40.390'E	
2		117.B, 836.A				
Ändra	$\frac{0_8}{T}$	<input type="checkbox"/>	<input type="checkbox"/>	64°13.05'N	23°40.567'E	
3		117.B, 836.A				
Inför	$\frac{1_6}{T}$			64°13.052'N	23°40.220'E	
4		117.B, 836.A				
Inför	$\frac{1_7}{T}$			64°13.005'N	23°40.262'E	
5		117.B, 836.A				
Inför	$\frac{2_1}{T}$			64°13.022'N	23°40.486'E	
6		117.B, 836.A				
Inför	$\frac{2}{T}$			64°13.00'N	23°39.947'E	
7		117.B, 836.A				
Inför	$\frac{2_4}{T}$			64°12.973'N	23°40.302'E	
8		117.B, 836.A				
Inför	$\frac{1}{T}$			64°13.122'N	23°40.693'E	
9		117.B, 836.A				
Inför	$\frac{1_9}{T}$			64°13.098'N	23°40.494'E	

10 117.B, 836.A 64°13.124'N 23°41.065'E
Inför 16 Obstn

11 117.B, 836.A 64°12.973'N 23°39.865'E
Inför 3 Obstn

(Traficom, Helsinki/Helsingfors 2025)

*266(T)/2025

2025-11-28

Finland. Bottenviken. Karlö. Båtpassager vid bro i Huikku. Områden och gränser

Kort	Föregående
57	(INT 1148) 224/2025 ↗
846	224/2025 ↗

Tidpunkt: till ca 30.4.2026

1
Farledspassagen under Huikku bros arbetsbro vid stängs för vintern.

2 57, 846
Inför Trafikbegränsningar 65°02.2'N 25°05.8'E

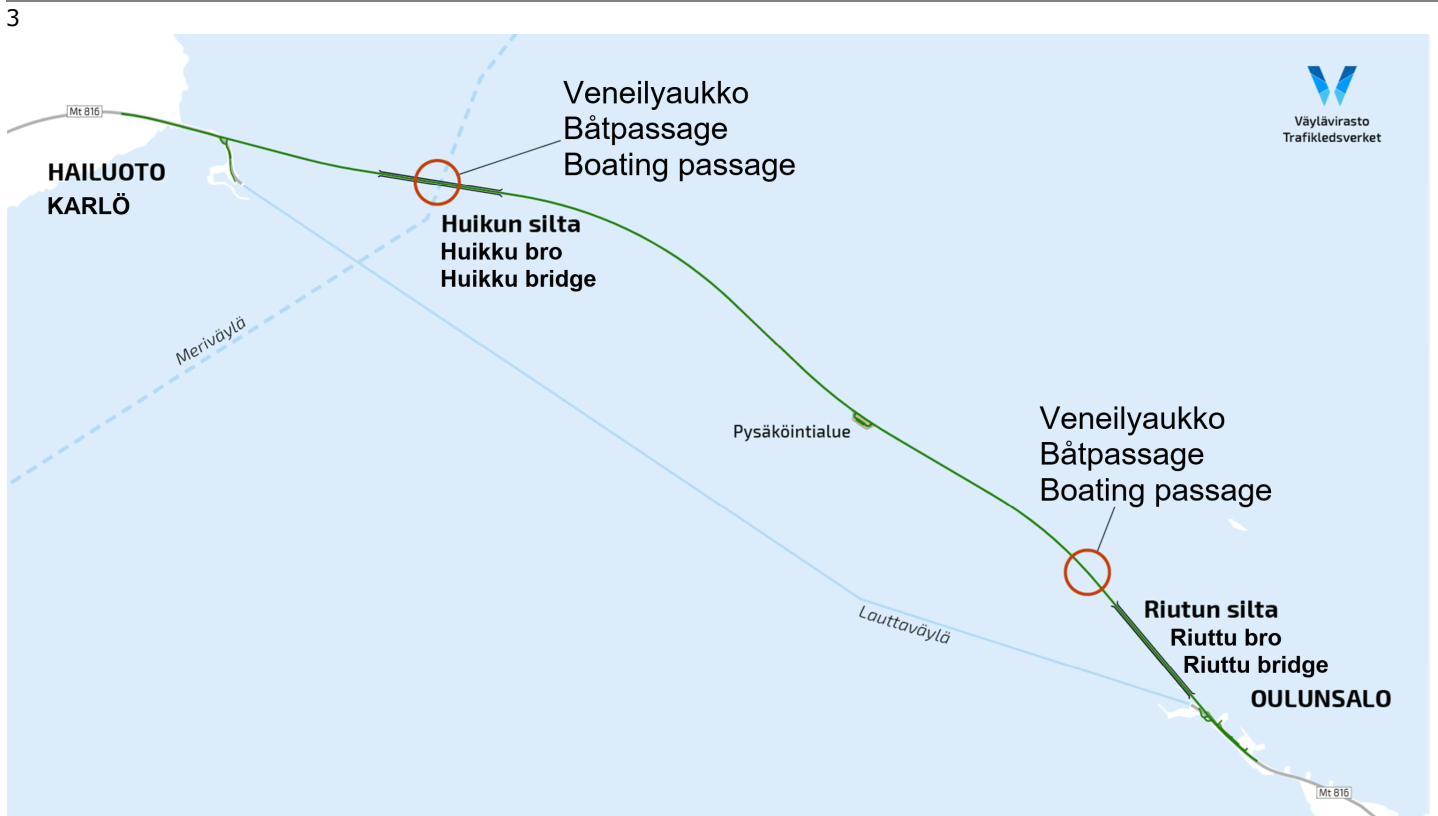


Bild för referens, kortutdrag inte i sjökortets skala.

(Väylävirasto/Trafikledsverket/Finnish Transport Infrastructure Agency, 2025)

Vuoksens vattendrag

*267/2025

2025-11-28

Finland. Vuoksens vattendrag. Villmanstrand. Heposalo. Djup

Kort
200

Föregående
218/2025 [↗](#)

1 200

Inför



61°06.479'N

28°04.096'E



Bild för referens, kortutdrag inte i sjökortets skala.

(Traficom, Helsinki/Helsingfors 2025)

*268/2025

2025-11-28

Finland. Vuoksens vattendrag. Varkaus. Muuraissaari. Hinder. Djup

Kort
M230, M230.1, M230.2

Föregående
246/2025 [↗](#)

Refererar:183/2025 [↗](#)

1 M230, M230.1, M230.2

Ändra

48
Obstn



29
Obstn

62°18.758'N

27°54.741'E

2 M230, M230.1, M230.2

Inför

2
Obstn

62°18.790'N

27°54.902'E

Kymmene älvs vattendrag

*269/2025

2025-11-28

Finland. Kymmene älvs vattendrag. Äänekoski. Piilolanniemi. Byggnader

Kort

K330, K331

Föregående

194/2025 [↗](#)

1 K330, K331

Inför 

Mellan följande positioner:

(1) 62°35.545'N 25°44.228'E

(2) 62°35.504'N 25°44.441'E

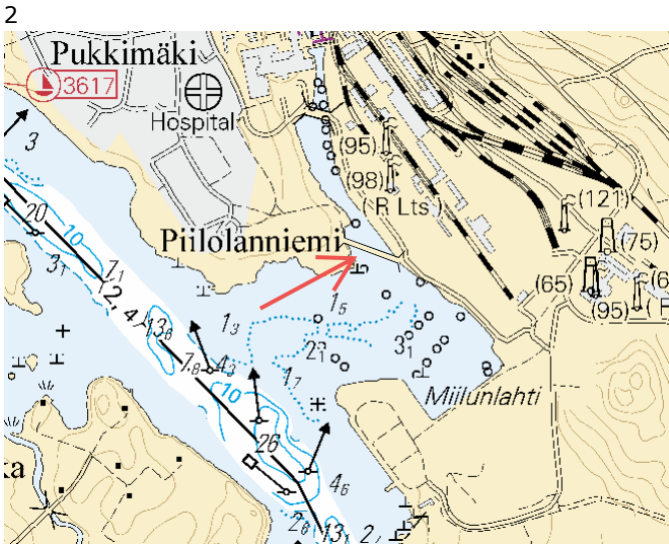


Bild för referens, kortutdrag inte i sjökortets skala.

(Traficom, Helsinki/Helsingfors 2025)

Upplysningar

*270/2025

2025-11-28

Finland. Allmän information om sjösäkerhetsanordningar under vinterförhållanden.

Kort

Föregående

1

De förhållanden som råder under vinter och vår – såsom kyla, is, snö och rimfrost – kan försämra säkerhetsanordningarnas användbarhet. Säkerhetsanordningar kan vara på fel plats, förstörda eller skadade, och deras ljus kan vara felaktiga eller släckta. Säkerhetsanordningar kan tillfälligt ersättas med virtuella AIS-säkerhetsanordningar. Efter vintern tar granskningen av prickar och bojar flera veckor. Fartyg uppmanas att navigera med försiktighet.

(Traficom, Helsinki/Helsingfors 2025)

Preliminära (P) och Tillfälliga (T) notiser i kraft (28.11.2025)

Finska viken

T&P	Kort	Finska viken
174(T)/2019 🔗	951	SO om Bol'soj Tjuters. Hinder
296(T)/2020 🔗	17, 18, 191, 952, A, B	Helsingfors. Sibbo. Områden och gränser
20(T)/2021 🔗	951, A	TSS OFF ROOSHER ISLAND. Fyren Rodser släckt...Säkerhetsanordningar
228(T)/2021 🔗	951, A	Krestovjy. Fyren Krestovjy släckt...Säkerhetsanordningar
65(T)/2022 🔗	A, S	Viborg. Förstört sjömärke med fyrljus...Säkerhetsanordningar
66(T)/2022 🔗	A, S	Viborg. Ljuset på fyren ur bruk...Säkerhetsanordningar
86(T)/2022 🔗	18, 191, 952, A, B	Helsingfors. Kronberget. Begränsningar i sjötrafiken. Farleder
90(T)/2022 🔗	951	Tiskolovo. Fyren Kajbolovo. Säkerhetsanordningar
230(T)/2023 🔗	18, 191, A, B	Helsingfors. Ärtholmen. Säkerhetsanordningar. Områden och gränser
194(T)/2024 🔗	18, 191, A, B	Helsingfors. Sumparn. Säkerhetsanordningar
78(T)/2025 🔗	15, 16	Lovisa. SÖ om fyren Tiiskeri. ODAS prick. Säkerhetsanordningar
130(T)/2025 🔗	18, 191, A, B	Helsingfors. Ärtholmen. Underrättelsen upprepas. Säkerhetsanordningar
176(T)/2025 🔗	18, 191, A, B	Helsingfors. Västra hamnen...Områden och gränser
189(T)/2025 🔗	952, A, B	Paldiski. Fyren Pakri släckt. Säkerhetsanordningar
211(T)/2025 🔗	15, 16, 101, 103, 951, A	Lovisa. Valkom. Geotekniska bottenundersökningar. Områden och gränser
216(T)/2025 🔗	18, 191, A, B	Helsingfors. Sumparn. Nihti. Områden och gränser
228(T)/2025 🔗	18, 191, 192, A, B	Helsingfors. Sandhamn. Områden och gränser
229(T)/2025 🔗	17, 103, A	Borgå. Sköldvik. Muddring och schaktning. Områden och gränser
249(T)/2025 🔗	21, B	Raseborg. Ekenäs. (MSL/MW). Hinder

Skärgårdshavet

T&P	Kort	Skärgårdshavet
189(T)/2023 ↗	26, D	Pargas. Kirjala...Begränsningar i sjötrafiken. Områden och gränser
40(T)/2024 ↗	26, 190, D	Nådendal. Raumakari...Underrättelsen upprepas. Säkerhetsanordningar
168(T)/2024 ↗	25, 26, 37, D	Pargas. Sjalö. ODAS-boj. Säkerhetsanordningar
261(T)/2025 ↗	26, 190, D	Åbo hamn. Byggnadsarbeten. Underrättelsen upprepas. Områden och gränser

Ålands hav

T&P	Kort	Ålands hav
192(T)/2025 ↗	32, 162, 753	Föglö. Finngrund. Säkerhetsanordningar

Bottenhavet

T&P	Kort	Bottenhavet
6(T)/2025 ↗	42, 125	Björneborg. Vetenskär. Underrättelsen upprepas. Säkerhetsanordningar
165(T)/2025 ↗	955	O om Söderhamn. Fyren Hällgrund släckt. Säkerhetsanordningar
241(T)/2025 ↗	956, 957, 8065	Örnsköldsvik. Ullånger. Fyror släckta. Säkerhetsanordningar

Kvarken

T&P	Kort	Kvarken
247(T)/2024 ↗	48, 820, 956, 957	Vasa. Johansson. Säkerhetsanordningar
254(T)/2025 ↗	47, 48, 822, 956, 957	Bojar och prick tillfälligt indragna för vintern. Virtuellt AIS. Säkerhetsa...
264(T)/2025 ↗	47, 825, 956, 957, 8061, 8065	TSS IN NORRA KVARKEN. Bojar och prickar tillfälligt indragna för vintern. S...

Bottenviken

T&P	Kort	Bottenviken
145(T)/2024 ↗	57, 846, 958, 8071	Karlö. Brobyggnadsarbeten. Områden och gränser
164(T)/2024 ↗	57, 119, 846	Uleåborg. Pikisaari. Farleder
3(T)/2025 ↗	57, 60, 848, 958	Utanför Uleåborg. SV om fyren Oulu 1...Virtuell AIS. Säkerhetsanordningar
83(T)/2025 ↗	57, 846	Karlö. Båtpassager vid broarna i Riutunkari och Huikku.
117(T)/2025 ↗	59, 854	Utanför Torneå. Underhåll av säkerhetsanordningar. Säkerhetsanordningar
257(T)/2025 ↗	60, 958	Bojar tillfälligt indragna för vintern. Virtuell AIS. Säkerhetsanordningar
266(T)/2025 ↗	57, 846	Karlö. Båtpassager vid bro i Huikku. Områden och gränser

Vuoksens vattendrag

T&P	Kort	Vuoksens vattendrag
64(T)/2025 ↗	L	Villmanstrand. Muukonsaari. Säkerhetsanordningar
72(T)/2025 ↗	M	Varkaus. Kortesaaret. Säkerhetsanordningar

Kymmene älvs vattendrag

T&P	Kort	Kymmene älvs vattendrag
-	-	

Kumo älvs vattendrag

T&P	Kort	Kumo älvs vattendrag
-	-	

Ule älvs vattendrag

T&P	Kort	Ule älvs vattendrag
-	-	

Paatsjoki vattendrag

T&P	Kort	Paatsjoki vattendrag
-	-	

Saima kanal

T&P	Kort	Saima kanal
247(T)/2025 ↗		Saima kanal stängt för vintersäsongen.

Norra Östersjön

T&P	Kort	Norra Östersjön
11(T)/2024 ↗	952, 953, 954	Dagö. Tahkuna. Fyren Lehtma släckt. Säkerhetsanordningar
259(T)/2025 ↗	952, 953, 954	Dagö. Lehtma. Indraget lotsbordningsplats. Lotsning

Upplysningar

T&P	Kort	Upplysningar
137(T)/2023 ↗		Helsingfors. Högholmen. Brobyggnadsarbeten. Begränsningar i sjötrafiken.
102(T)/2024 ↗		Pargas. Hessund. Brobyggnadsarbeten.
251(T)/2025 ↗		Skärgårdshavet. Marinövningen Freezing Winds 25.