



# Underrättelser för sjöfarande

## Ufs 34/2025

Notiser: 271 - 272 / 10.12.2025



# Innehållsförteckning

<b>Titel</b>	<b>Sida</b>
Index enligt område	2
Kortindex	3
Ålands hav	4
Preliminära (P) och Tillfälliga (T) notiser i kraft (10.12.2025)	6

# Index enligt område

## Ålands hav

## Kort

\*271(T)/2025

32, 160, 756, 757

\*272/2025

32, 162, 753

# Kortindex

<b>Kort</b>	<b>Notiser</b>
32	*271(T)/2025, *272/2025
160	*271(T)/2025
162	*272/2025
753	*272/2025
756	*271(T)/2025
757	*271(T)/2025

# Ålands hav

\*271(T)/2025

2025-12-10

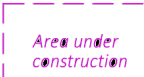
Finland. Ålands hav. Mariehamn. Västerhamn. Byggnadsarbeten. Områden och gränser

Kort		Föregående
32	(INT 1195)	252/2025 <a href="#">↗</a>
160	(INT 1156)	236/2025 <a href="#">↗</a>
756		236/2025 <a href="#">↗</a>
757.A		214/2025 <a href="#">↗</a>

Tidpunkt: till ca 31.12.2027

1  
Fartyg som passerar kaj 1-2 ska sakta farten och undvika att orsaka svall.  
Ytterligare uppgifter: Eriksson Bygg Ab. Bengt Eriksson 04573135795

2 32, 160, 756, 757.A

Inför  Area under construction Mellan följande positioner: 60°05.73'N 19°55.60'E

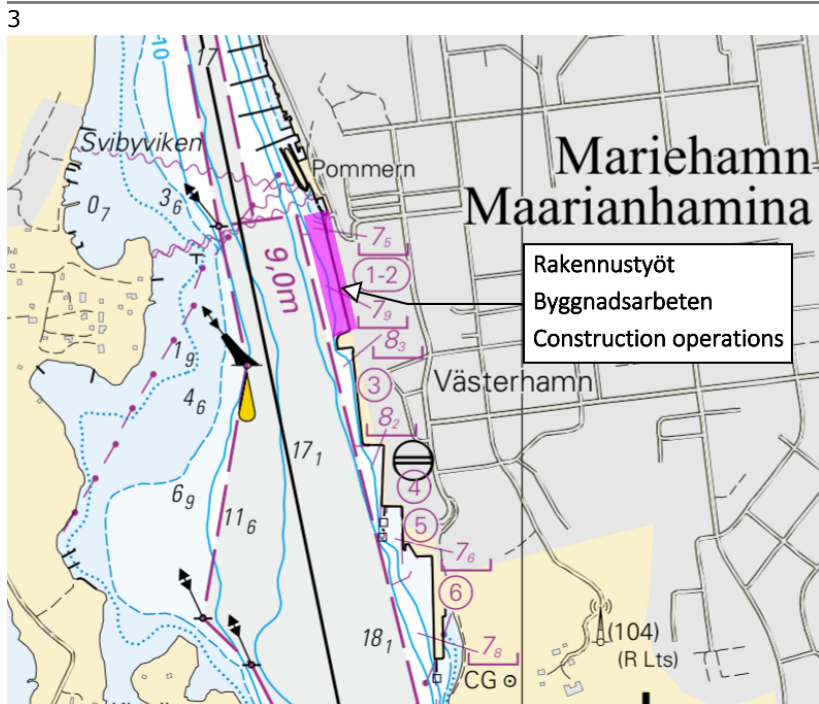


Bild för referens, kortutdrag inte i sjökortets skala.

(Traficom, Helsinki/Helsingfors 2025)

\*272/2025

2025-12-10

Finland. Ålands hav. Föglö. Finngrund. Ensmärken i funktion.  
Säkerhetsanordningar

Kort		Föregående
32	(INT 1195)	271/2025 <a href="#">↗</a>
162	(INT 1157)	252/2025 <a href="#">↗</a>
753		252/2025 <a href="#">↗</a>

Utgår: 192(T)/2025 [↗](#)

---

1		32, 162, 753				
Ändra			Nedre	60°03.433'N	20°18.371'E	6258, (C4574)
	FINNGRUND Q (exting)	FINNGRUND Q				

---

2		32, 162, 753				
Ändra			Övre	60°03.263'N	20°18.287'E	6259, (C4574.1)
	FINNGRUND LFI.6s (exting) 	FINNGRUND LFI.6s				

(Traficom, Helsingfors/Helsinki 2025)

---

---

# Preliminära (P) och Tillfälliga (T) notiser i kraft (10.12.2025)

## Finska viken

<b>T&amp;P</b>	<b>Kort</b>	<b>Finska viken</b>
174(T)/2019 <a href="#">🔗</a>	951	SO om Bol'soj Tjuters. Hinder
296(T)/2020 <a href="#">🔗</a>	17, 18, 191, 952, A, B	Helsingfors. Sibbo. Områden och gränser
20(T)/2021 <a href="#">🔗</a>	951, A	TSS OFF ROOSHER ISLAND. Fyren Rodser släckt...Säkerhetsanordningar
228(T)/2021 <a href="#">🔗</a>	951, A	Krestovjy. Fyren Krestovjy släckt...Säkerhetsanordningar
65(T)/2022 <a href="#">🔗</a>	A, S	Viborg. Förstört sjömärke med fyrljus...Säkerhetsanordningar
66(T)/2022 <a href="#">🔗</a>	A, S	Viborg. Ljuset på fyren ur bruk...Säkerhetsanordningar
86(T)/2022 <a href="#">🔗</a>	18, 191, 952, A, B	Helsingfors. Kronberget. Begränsningar i sjötrafiken. Farleder
90(T)/2022 <a href="#">🔗</a>	951	Tiskolovo. Fyren Kajbolovo. Säkerhetsanordningar
230(T)/2023 <a href="#">🔗</a>	18, 191, A, B	Helsingfors. Ärtholmen. Säkerhetsanordningar. Områden och gränser
194(T)/2024 <a href="#">🔗</a>	18, 191, A, B	Helsingfors. Sumparn. Säkerhetsanordningar
78(T)/2025 <a href="#">🔗</a>	15, 16	Lovisa. SÖ om fyren Tiiskeri. ODAS prick. Säkerhetsanordningar
130(T)/2025 <a href="#">🔗</a>	18, 191, A, B	Helsingfors. Ärtholmen. Underrättelsen upprepas. Säkerhetsanordningar
176(T)/2025 <a href="#">🔗</a>	18, 191, A, B	Helsingfors. Västra hamnen...Områden och gränser
189(T)/2025 <a href="#">🔗</a>	952, A, B	Paldiski. Fyren Pakri släckt. Säkerhetsanordningar
211(T)/2025 <a href="#">🔗</a>	15, 16, 101, 103, 951, A	Lovisa. Valkom. Geotekniska bottenundersökningar. Områden och gränser
216(T)/2025 <a href="#">🔗</a>	18, 191, A, B	Helsingfors. Sumparn. Nihti. Områden och gränser
228(T)/2025 <a href="#">🔗</a>	18, 191, 192, A, B	Helsingfors. Sandhamn. Områden och gränser
229(T)/2025 <a href="#">🔗</a>	17, 103, A	Borgå. Sköldvik. Muddring och schaktning. Områden och gränser
249(T)/2025 <a href="#">🔗</a>	21, B	Raseborg. Ekenäs. (MSL/MW). Hinder

## Skärgårdshavet

T&P	Kort	Skärgårdshavet
189(T)/2023 <a href="#">↗</a>	26, D	Pargas. Kirjala...Begränsningar i sjötrafiken. Områden och gränser
40(T)/2024 <a href="#">↗</a>	26, 190, D	Nådendal. Raumakari...Underrättelsen upprepas. Säkerhetsanordningar
168(T)/2024 <a href="#">↗</a>	25, 26, 37, D	Pargas. Sjalö. ODAS-boj. Säkerhetsanordningar
261(T)/2025 <a href="#">↗</a>	26, 190, D	Åbo hamn. Byggnadsarbeten. Underrättelsen upprepas. Områden och gränser

## Ålands hav

T&P	Kort	Ålands hav
271(T)/2025 <a href="#">↗</a>	32, 160, 756, 757	Mariehamn. Västerhamn. Byggnadsarbeten. Områden och gränser

## Bottenhavet

T&P	Kort	Bottenhavet
6(T)/2025 <a href="#">↗</a>	42, 125	Björneborg. Vetenskär. Underrättelsen upprepas. Säkerhetsanordningar
165(T)/2025 <a href="#">↗</a>	955	O om Söderhamn. Fyren Hällgrund släckt. Säkerhetsanordningar
241(T)/2025 <a href="#">↗</a>	956, 957, 8065	Örnsköldsvik. Ullånger. Fyrar släckta. Säkerhetsanordningar

## Kvarken

T&P	Kort	Kvarken
247(T)/2024 <a href="#">↗</a>	48, 820, 956, 957	Vasa. Johansson. Säkerhetsanordningar
254(T)/2025 <a href="#">↗</a>	47, 48, 822, 956, 957	Bojar och prick tillfälligt indragna för vintern. Virtuellt AIS. Säkerhetsa...
264(T)/2025 <a href="#">↗</a>	47, 825, 956, 957, 8061, 8065	TSS IN NORRA KVARKEN. Bojar och prickar tillfälligt indragna för vintern. S...

## Bottenviken

T&P	Kort	Bottenviken
145(T)/2024 <a href="#">↗</a>	57, 846, 958, 8071	Karlö. Brobyggnadsarbeten. Områden och gränser
164(T)/2024 <a href="#">↗</a>	57, 119, 846	Uleåborg. Pikisaari. Farleder
3(T)/2025 <a href="#">↗</a>	57, 60, 848, 958	Utanför Uleåborg. SV om fyren Oulu 1...Virtuell AIS. Säkerhetsanordningar
83(T)/2025 <a href="#">↗</a>	57, 846	Karlö. Båtpassager vid broarna i Riutunkari och Huikku.
117(T)/2025 <a href="#">↗</a>	59, 854	Utanför Torneå. Underhåll av säkerhetsanordningar. Säkerhetsanordningar
257(T)/2025 <a href="#">↗</a>	60, 958	Bojar tillfälligt indragna för vintern. Virtuell AIS. Säkerhetsanordningar
266(T)/2025 <a href="#">↗</a>	57, 846	Karlö. Båtpassager vid bro i Huikku. Områden och gränser

## Vuoksens vattendrag

T&P	Kort	Vuoksens vattendrag
64(T)/2025 <a href="#">↗</a>	L	Villmanstrand. Muukonsaari. Säkerhetsanordningar
72(T)/2025 <a href="#">↗</a>	M	Varkaus. Kortesaaret. Säkerhetsanordningar

## Kymmene älvs vattendrag

T&P	Kort	Kymmene älvs vattendrag
-	-	

## Kumo älvs vattendrag

T&P	Kort	Kumo älvs vattendrag
-	-	

## Ule älvs vattendrag

T&P	Kort	Ule älvs vattendrag
-	-	

## Paatsjoki vattendrag

T&P	Kort	Paatsjoki vattendrag
-	-	

## Saima kanal

T&P	Kort	Saima kanal
247(T)/2025 <a href="#">↗</a>		Saima kanal stängt för vintersäsongen.

## Norra Östersjön

T&P	Kort	Norra Östersjön
11(T)/2024 <a href="#">↗</a>	952, 953, 954	Dagö. Tahkuna. Fyren Lehtma släckt. Säkerhetsanordningar
259(T)/2025 <a href="#">↗</a>	952, 953, 954	Dagö. Lehtma. Indraget lotsbordningsplats. Lotsning

## Upplysningar

T&P	Kort	Upplysningar
137(T)/2023 <a href="#">↗</a>		Helsingfors. Högholmen. Brobyggnadsarbeten. Begränsningar i sjötrafiken.
102(T)/2024 <a href="#">↗</a>		Pargas. Hessund. Brobyggnadsarbeten.
251(T)/2025 <a href="#">↗</a>		Skärgårdshavet. Marinövningen Freezing Winds 25.