



Underrättelser för sjöfarande

Ufs 35/2025

Notiser: 273 - 279 / 20.12.2025



Innehållsförteckning

Titel	Sida
Index enligt område	2
Kortindex	3
Finska viken	4
Skärgårdshavet	6
Upplysningar	9
Preliminära (P) och Tillfälliga (T) notiser i kraft (19.12.2025)	10

Index enligt område

Finska viken

Kort

*273/2025

20, B

*274/2025

19, 132, B

*275/2025

134, A

Skärgårdshavet

Kort

*276/2025

25, 26, 37, D

*277/2025

26, 190, D

*278(T)/2025

26, 190, D

Upplysningar

Kort

*279/2025

Kortindex

Kort	Notiser
19	*274/2025
20	*273/2025
25	*276/2025
26	*276/2025, *277/2025, *278(T)/2025
37	*276/2025
132	*274/2025
134	*275/2025
190	*277/2025, *278(T)/2025
A	*275/2025
B	*273/2025, *274/2025
D	*276/2025, *277/2025, *278(T)/2025

Finska viken



*273/2025

2025-12-19

Finland. Finska viken. Ingå. Bastholmarna. Säkerhetsanordningar

Kort		Föregående
20, 20.A	(INT 1252)	168/2025 ↗
B632		249/2025 ↗

1 20, 20.A, B632

Ändra    59°59.716'N 23°59.967'E 78714

(Traficom, Helsinki/Helsingfors 2025)

*274/2025

2025-12-19

Finland. Finska viken. Kyrkslätt. Svartholmen. Säkerhetsanordningar

Kort		Föregående
19	(INT 1251)	161/2025 ↗
132	(INT 12511)	161/2025 ↗
B630		273/2025 ↗

1 19, 132, B630

Ändra    60°03.204'N 24°21.448'E 12140

(Traficom, Helsinki/Helsingfors 2025)

*275/2025

2025-12-19

Finland. Finska viken. Fredrikshamn. Hillonniemi. Farledsområden

Kort

134

A609.2

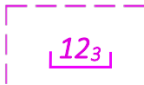
(INT 1153)

Föregående

230/2025 [↗](#)

250/2025 [↗](#)

Refererar: 230/2025 [↗](#)

1	134, A609.2	(1) 60°31.550'N 27°10.009'E
Inför 	Det ramade områdets begränsningslinje mellan positionerna:	(2) 60°31.607'N 27°09.985'E
		(3) 60°31.605'N 27°09.978'E
		(4) 60°31.549'N 27°10.002'E

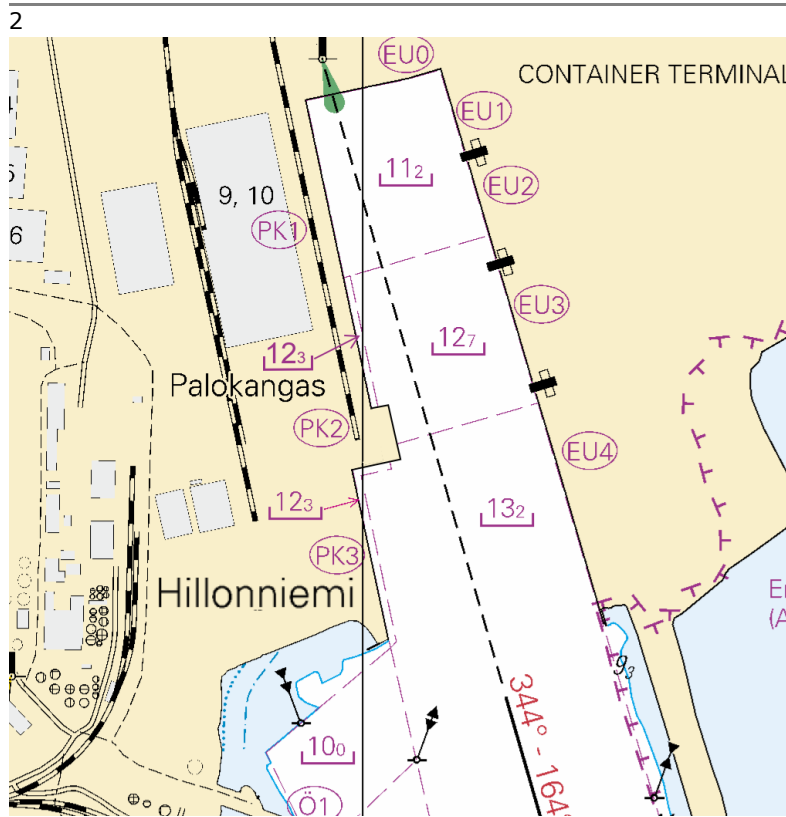


Bild för referens, kortutdrag inte i sjökortets skala.

(Traficom, Helsinki/Helsingfors 2025)

Skärgårdshavet

*276/2025

2025-12-19

Finland. Skärgårdshavet. Pargas. Sjalö. ODAS-boj. Underrättelsen upprepas. Säkerhetsanordningar

Kort		Föregående
25	(INT 1188)	/
26	(INT 1189)	/
37	(INT 1198)	/
D707, D708, D718, D719		263/2025 ↗

Tidpunkt: Tills vidare

Utgår: 168(T)/2024 [↗](#)

1 25, 26, 37, D707, D708, D718, D719

Inför



60°15.202'N 21°57.163'E

(Turun ammattikorkeakoulu, 2025)

*277/2025

2025-12-19

Finland. Skärgårdshavet. Nådendal. Raumakari. Särkänsalmi. Kirkonsalmi. Underrättelsen upprepas. Säkerhetsanordningar

Kort		Föregående
26	(INT 1189)	276/2025 ↗
190	(INT 1158)	/
D706, D706.1, D720, D721		276/2025 ↗

Tidpunkt: Tills vidare

Utgår: 40(T)/2024 [↗](#)

1

Flottar med sälskrämmor för forskningsändamål har förankrats i inloppet till Nådendal, i Raumakari, Särkänsalmi och Kirkonsalmi. Flottarna är försedda med gula belysta specialmärken belysta vindgeneratorer och radarreflektorer.

2 26, D706, D720, D721

Inför



60°27.583'N 21°55.558'E

3 26, D706, D721

Inför



60°27.553'N 21°55.751'E

4

26, D720, D721

Inför



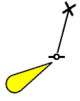
60°28.941'N

21°52.520'E

5

26, 190, D706, D706.1

Inför



60°27.660'N

22°01.282'E

6

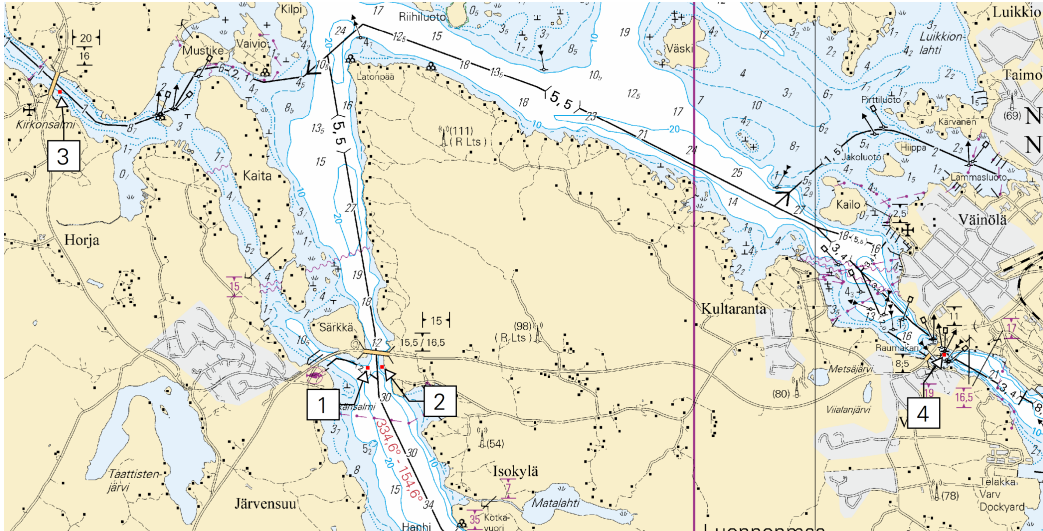


Bild för referens, kortutdrag inte i sjökortets skala.

7



Bild för referens, kortutdrag inte i sjökortets skala.

(Luonnonvarakeskus, Naturresursinstitutet, Natural Resources Institute Finland (LUKE) 2025)

*278(T)/2025

2025-12-19

Finland. Skärgårdshavet. Åbo hamn. Byggnadsarbeten. Underrättelsen
upprepas. Områden och gränser

Kort		Föregående
26	(INT 1189)	277/2025 ↗
190, 190.C	(INT 1158)	277/2025 ↗
D706, D706.2		277/2025 ↗

Tidpunkt: till ca 30.6.2026

Refererar:267(T)/2024 [↗](#)

Utgår: 261(T)/2025 [↗](#)

1

Byggnadsarbeten utförs i området som utmärks i kartskissen. Fartyg som rör sig i området ska sakta farten och undvika att orsaka svall i närheten av arbetsfartygen. Arbetsenheterna lyssnar på VHF-kanal 71.

Bogserbåt SPARK, MMSI: 230983050, Anropssignalen OG9923.

2

26, 190, 190.C, D706, D706.2

Inför	Mellan följande positioner:	(1)	60°26.35'N	22°13.15'E
		(2)	60°26.23'N	22°13.07'E
		(3)	60°26.17'N	22°12.96'E
		(4)	60°26.15'N	22°12.99'E
		(5)	60°26.19'N	22°13.13'E
		(6)	60°26.36'N	22°13.20'E

3

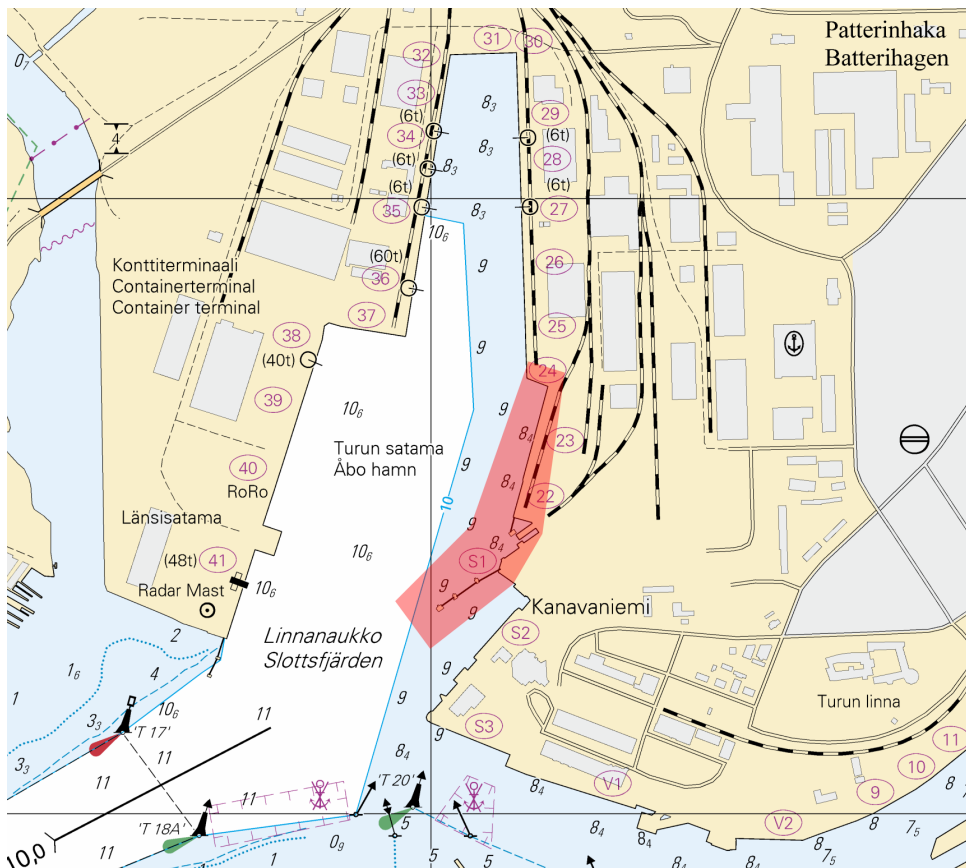


Bild för referens, kortutdrag inte i sjökortets skala.

Upplysningar

*279/2025

2025-12-19

Finland. Allmän information om sjösäkerhetsanordningar under vinterförhållanden.

Kort

Föregående

Refererar:270/2025 [↗](#)

1

De förhållanden som råder under vinter och vår – såsom kyla, is, snö och rimfrost – kan försämra säkerhetsanordningarnas användbarhet. Säkerhetsanordningar kan vara på fel plats, förstörda eller skadade, och deras ljus kan vara felaktiga eller släckta. Säkerhetsanordningar kan tillfälligt ersättas med virtuella AIS-säkerhetsanordningar. Efter vintern tar granskningen av prickar och bojar flera veckor. Fartyg uppmanas att navigera med försiktighet.

(Traficom, Helsinki/Helsingfors 2025)

Preliminära (P) och Tillfälliga (T) notiser i kraft (19.12.2025)

Finska viken

T&P	Kort	Finska viken
174(T)/2019 ☑	951	SO om Bol'soj Tjuters. Hinder
296(T)/2020 ☑	17, 18, 191, 952, A, B	Helsingfors. Sibbo. Områden och gränser
20(T)/2021 ☑	951, A	TSS OFF ROOSHER ISLAND. Fyren Rodser släckt...Säkerhetsanordningar
228(T)/2021 ☑	951, A	Krestovjy. Fyren Krestovjy släckt...Säkerhetsanordningar
65(T)/2022 ☑	A, S	Viborg. Förstört sjömärke med fyrljus...Säkerhetsanordningar
66(T)/2022 ☑	A, S	Viborg. Ljuset på fyren ur bruk...Säkerhetsanordningar
86(T)/2022 ☑	18, 191, 952, A, B	Helsingfors. Kronberget. Begränsningar i sjötrafiken. Farleder
90(T)/2022 ☑	951	Tiskolovo. Fyren Kajbolovo. Säkerhetsanordningar
230(T)/2023 ☑	18, 191, A, B	Helsingfors. Ärtholmen. Säkerhetsanordningar. Områden och gränser
194(T)/2024 ☑	18, 191, A, B	Helsingfors. Sumparn. Säkerhetsanordningar
78(T)/2025 ☑	15, 16	Lovisa. SÖ om fyren Tiiskeri. ODAS prick. Säkerhetsanordningar
130(T)/2025 ☑	18, 191, A, B	Helsingfors. Ärtholmen. Underrättelsen upprepas. Säkerhetsanordningar
176(T)/2025 ☑	18, 191, A, B	Helsingfors. Västra hamnen...Områden och gränser
189(T)/2025 ☑	952, A, B	Paldiski. Fyren Pakri släckt. Säkerhetsanordningar
211(T)/2025 ☑	15, 16, 101, 103, 951, A	Lovisa. Valkom. Geotekniska bottenundersökningar. Områden och gränser
216(T)/2025 ☑	18, 191, A, B	Helsingfors. Sumparn. Nihti. Områden och gränser
228(T)/2025 ☑	18, 191, 192, A, B	Helsingfors. Sandhamn. Områden och gränser
229(T)/2025 ☑	17, 103, A	Borgå. Sköldvik. Muddring och schaktning. Områden och gränser
249(T)/2025 ☑	21, B	Raseborg. Ekenäs. (MSL/MW). Hinder

Skärgårdshavet

T&P	Kort	Skärgårdshavet
189(T)/2023 ↗	26, D	Pargas. Kirjala...Begränsningar i sjötrafiken. Områden och gränser
278(T)/2025 ↗	26, 190, D	Åbo hamn. Byggnadsarbeten. Underrättelsen upprepas. Områden och gränser

Ålands hav

T&P	Kort	Ålands hav
271(T)/2025 ↗	32, 160, 756, 757	Mariehamn. Västerhamn. Byggnadsarbeten. Områden och gränser

Bottenhavet

T&P	Kort	Bottenhavet
6(T)/2025 ↗	42, 125	Björneborg. Vetenskär. Underrättelsen upprepas. Säkerhetsanordningar
165(T)/2025 ↗	955	O om Söderhamn. Fyren Hällgrund släckt. Säkerhetsanordningar
241(T)/2025 ↗	956, 957, 8065	Örnsköldsvik. Ullånger. Fyrrar släckta. Säkerhetsanordningar

Kvarken

T&P	Kort	Kvarken
247(T)/2024 ↗	48, 820, 956, 957	Vasa. Johansson. Säkerhetsanordningar
254(T)/2025 ↗	47, 48, 822, 956, 957	Bojar och prick tillfälligt indragna för vintern. Virtuellt AIS. Säkerhetsa...
264(T)/2025 ↗	47, 825, 956, 957, 8061, 8065	TSS IN NORRA KVARKEN. Bojar och prickar tillfälligt indragna för vintern. S...

Bottenviken

T&P	Kort	Bottenviken
145(T)/2024 ↗	57, 846, 958, 8071	Karlö. Brobyggnadsarbeten. Områden och gränser
164(T)/2024 ↗	57, 119, 846	Uleåborg. Pikisaari. Farleder
3(T)/2025 ↗	57, 60, 848, 958	Utanför Uleåborg. SV om fyren Oulu 1...Virtuell AIS. Säkerhetsanordningar
83(T)/2025 ↗	57, 846	Karlö. Båtpassager vid broarna i Riutunkari och Huikku.
117(T)/2025 ↗	59, 854	Utanför Torneå. Underhåll av säkerhetsanordningar. Säkerhetsanordningar
257(T)/2025 ↗	60, 958	Bojar tillfälligt indragna för vintern. Virtuell AIS. Säkerhetsanordningar
266(T)/2025 ↗	57, 846	Karlö. Båtpassager vid bro i Huikku. Områden och gränser

Vuoksens vattendrag

T&P	Kort	Vuoksens vattendrag
64(T)/2025 ↗	L	Villmanstrand. Muukonsaari. Säkerhetsanordningar
72(T)/2025 ↗	M	Varkaus. Kortesaaret. Säkerhetsanordningar

Kymmene älvs vattendrag

T&P	Kort	Kymmene älvs vattendrag
-	-	

Kumo älvs vattendrag

T&P	Kort	Kumo älvs vattendrag
-	-	

Ule älvs vattendrag

T&P	Kort	Ule älvs vattendrag
-	-	

Paatsjoki vattendrag

T&P	Kort	Paatsjoki vattendrag
-	-	

Saima kanal

T&P	Kort	Saima kanal
247(T)/2025 ↗		Saima kanal stängt för vintersäsongen.

Norra Östersjön

T&P	Kort	Norra Östersjön
11(T)/2024 ↗	952, 953, 954	Dagö. Tahkuna. Fyren Lehtma släckt. Säkerhetsanordningar
259(T)/2025 ↗	952, 953, 954	Dagö. Lehtma. Indraget lotsbordningsplats. Lotsning

Upplysningar

T&P	Kort	Upplysningar
137(T)/2023 ↗		Helsingfors. Högholmen. Brobyggnadsarbeten. Begränsningar i sjötrafiken.
102(T)/2024 ↗		Pargas. Hessund. Brobyggnadsarbeten.
251(T)/2025 ↗		Skärgårdshavet. Marinövningen Freezing Winds 25.