



Underrättelser för sjöfarande

Ufs 36/2025

Notiser: 280 - 290 / 31.12.2025



Innehållsförteckning

Titel	Sida
Index enligt område	2
Kortindex	3
Finska viken	4
Skärgårdshavet	6
Upplysningar	10
Preliminära (P) och Tillfälliga (T) notiser i kraft (19.12.2025)	21

Index enligt område

Finska viken

Kort

*280/2025	17, 103, A
*281/2025	14, 138, A

Skärgårdshavet

Kort

*282/2025	26
*283/2025	D
*284(T)/2025	26, D

Upplysningar

Kort

*285/2025
*286/2025
*287/2025
*288/2025
*289/2025
*290/2025

Kortindex

Kort	Notiser
14	*281/2025
17	*280/2025
26	*282/2025, *284(T)/2025
103	*280/2025
138	*281/2025
A	*280/2025, *281/2025
D	*283/2025, *284(T)/2025










Finska viken

*280/2025

2025-12-19

Finland. Finska viken. Borgå. Emsalö. Säkerhetsanordningar

Kort	Föregående
17 (INT 1249)	229/2025 ↗
103.C (INT 12491)	229/2025 ↗
A621, A622	275/2025 ↗

1	17, A621, A622				
Ändra	  	60°13.063'N	25°36.114'E	89296	
2	17, A621, A622				
Ändra	  	60°14.359'N	25°35.028'E	89311	
3	17, 103.C, A621, A622				
Ändra	  	60°15.507'N	25°34.087'E	89313	



(Traficom, Helsinki/Helsingfors 2025)

*281/2025

2025-12-19

Finland. Finska viken. Kotka. Hovinsaari. Säkerhetsanordningar

Kort	Föregående
14 (INT 1246)	250/2025 ↗
138 (INT 1155)	250/2025 ↗
A609, A609.1	280/2025 ↗

1	14, 138, A609, A609.1				
Stryk		Nedre	60°28.591'N	26°55.751'E	152
2	14, 138, A609, A609.1				
Stryk		Övre	60°28.600'N	26°55.626'E	153
3	14, 138, A609, A609.1				
Stryk	— — — —	Enslinjen mellan följande positioner:	(1) 60°28.600'N	26°55.626'E	
			(2) 60°28.566'N	26°56.082'E	

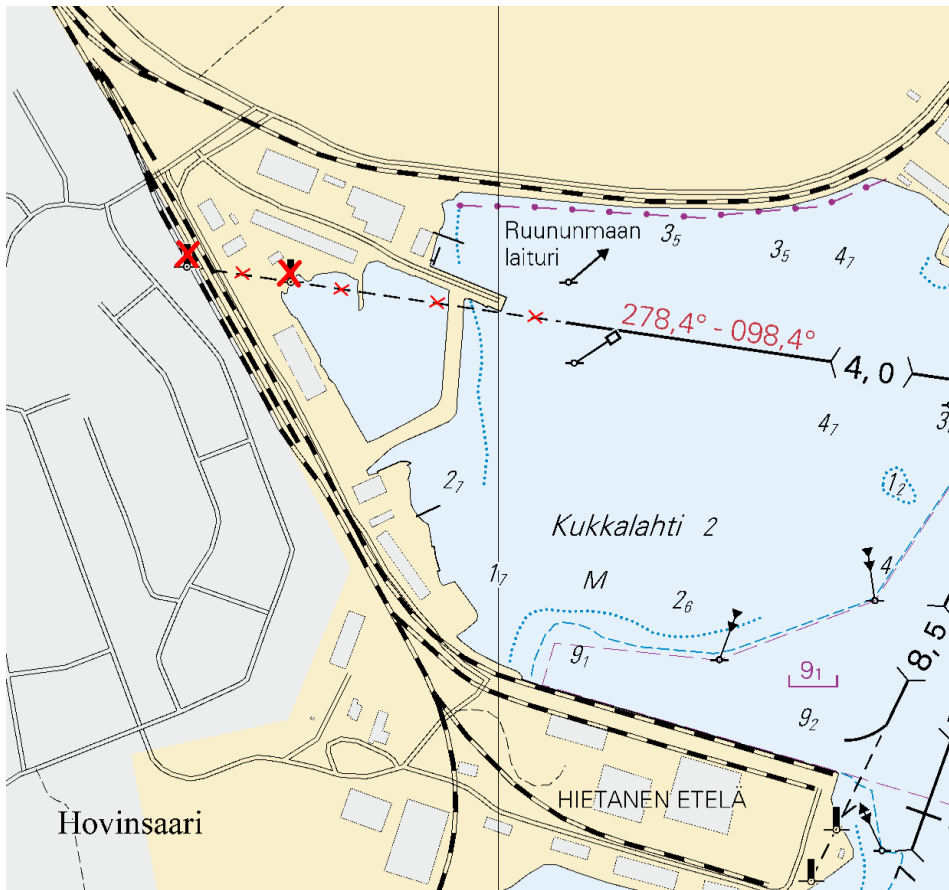


Bild för referens, kortutdrag inte i sjökortets skala.

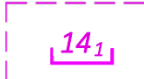

(Traficom, Helsinki/Helsingfors 2025)

Skärgårdshavet

*282/2025

2025-12-19

Finland. Skärgårdshavet. Nådendal. Bulk Terminal. Farledsområden

	Kort			Föregående
	26		(INT 1189)	278/2025 ↗
1	26			
Inför	Det ramade områdets begränsningslinje mellan positionerna:	(1)	60°27.271'N 22°02.403'E	
		(2)	60°27.234'N 22°02.839'E	
		(3)	60°27.170'N 22°02.999'E	
		(4)	60°27.102'N 22°03.180'E	
		(5)	60°27.326'N 22°03.554'E	
		(6)	60°27.334'N 22°03.338'E	
		(7)	60°27.356'N 22°03.281'E	
		(8)	60°27.373'N 22°03.251'E	
		(9)	60°27.461'N 22°02.793'E	
		(10)	60°27.271'N 22°02.403'E	
2	26			
Inför	Det ramade områdets begränsningslinje mellan positionerna:	(1)	60°27.406'N 22°01.974'E	
		(2)	60°27.255'N 22°02.370'E	
		(3)	60°27.397'N 22°02.663'E	
		(4)	60°27.501'N 22°02.199'E	
		(5)	60°27.492'N 22°02.181'E	
		(6)	60°27.488'N 22°02.180'E	
		(7)	60°27.418'N 22°02.333'E	
		(8)	60°27.412'N 22°02.324'E	
		(9)	60°27.494'N 22°02.147'E	
		(10)	60°27.494'N 22°02.141'E	
		(11)	60°27.406'N 22°01.974'E	

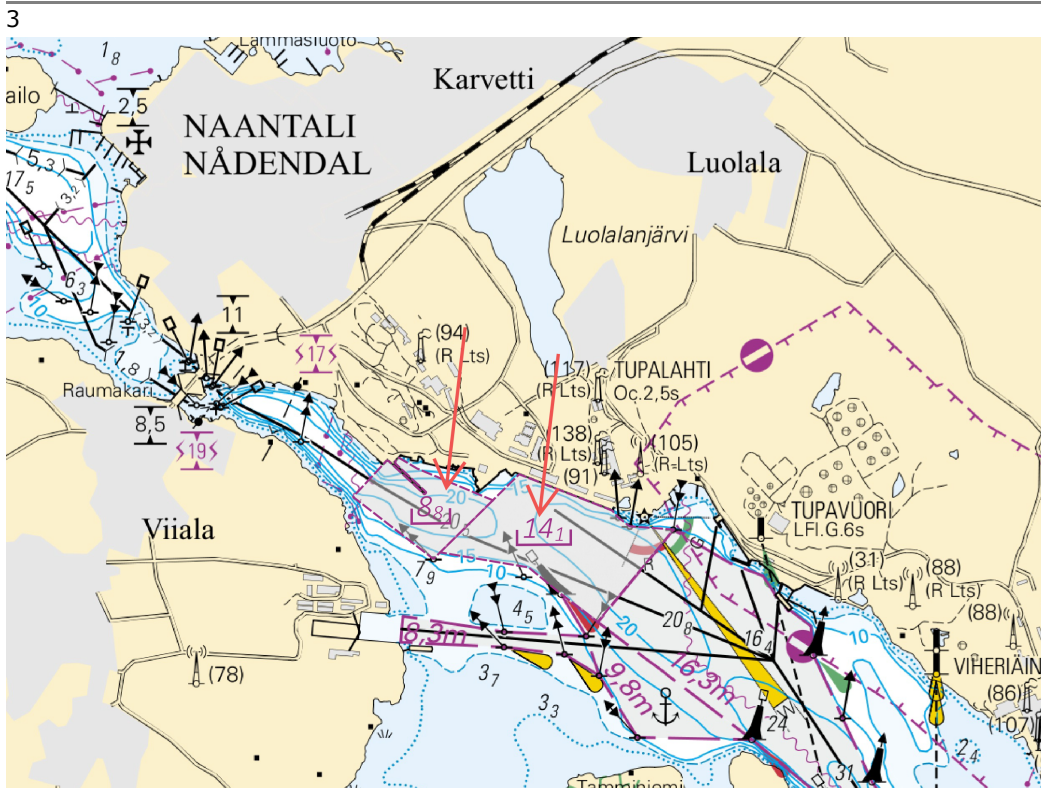


Bild för referens, kortutdrag inte i sjökortets skala.

(Traficom, Helsinki/Helsingfors 2025)

*283/2025

2025-12-19

Finland. Skärgårdshavet. Reso. Luonnonmaa. Varv. (MSL/MW).
Säkerhetsanordningar. Farledsområden. Hamnar





Kort




D706, D706.1

Föregående

278/2025 [↗](#)

1
Dessa ändringar har införts i de kommande upplagorna av sjökorten 26 och 190.
Sjökorten publiceras 19.12.2025

		D706, D706.1				
2	Inför			60°27.289'N	22°02.138'E	89300
3	Inför			60°27.334'N	22°01.995'E	89301
4	Inför			60°27.406'N	22°01.974'E	89299
5	Inför		Det ramade områdets begränsningslinje mellan positionerna:	(1) 60°27.406'N	22°01.974'E	
				(2) 60°27.334'N	22°01.995'E	
				(3) 60°27.289'N	22°02.138'E	
				(4) 60°27.255'N	22°02.370'E	
				(5) 60°27.406'N	22°01.974'E	

6	D706, D706.1			
Inför		Det ramade områdets begränsningslinje mellan positionerna:	(1) 60°27.334'N 22°01.995'E	
			(2) 60°27.327'N 22°01.976'E	
			(3) 60°27.265'N 22°02.035'E	
			(4) 60°27.289'N 22°02.138'E	
			(5) 60°27.334'N 22°01.995'E	
7	D706, D706.1			
Inför		Kaj mellan följande positioner:	(1) 60°27.304'N 22°01.986'E	
			(2) 60°27.306'N 22°01.995'E	
			(3) 60°27.317'N 22°01.985'E	
			(4) 60°27.316'N 22°01.976'E	
8	D706, D706.1			
Inför		Kaj mellan följande positioner:	(1) 60°27.263'N 22°02.026'E	
			(2) 60°27.265'N 22°02.035'E	
			(3) 60°27.261'N 22°02.038'E	
			(4) 60°27.260'N 22°02.032'E	

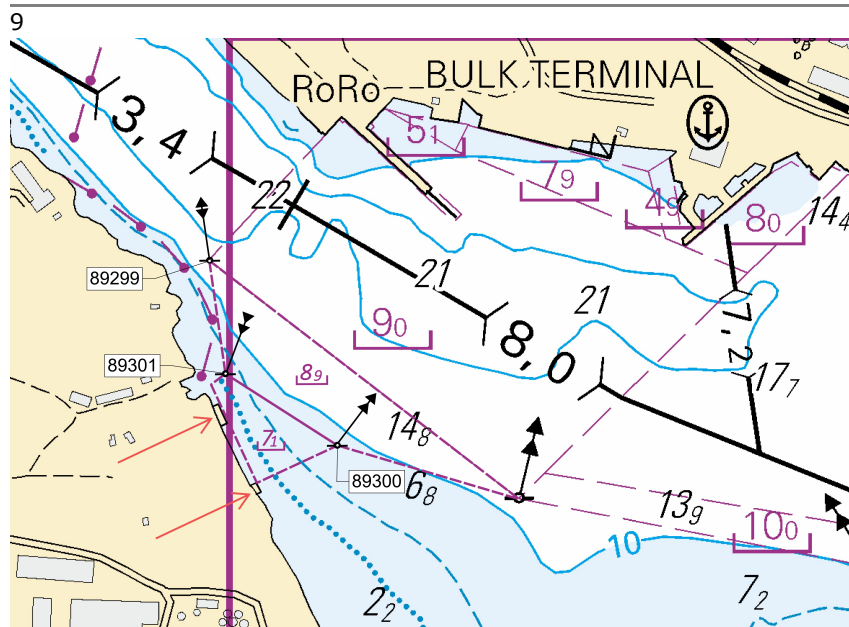


Bild för referens, kortutdrag inte i sjökortets skala.

(Traficom, Helsinki/Helsingfors 2025)

*284(T)/2025

2025-12-19

Finland. Skärgårdshavet. Pargas. Kirjala. Brobyggnadsarbeten.
Begränsningar i sjötrafiken. Områden och gränser

Kort

26

(INT 1189)

Föregående

282/2025 [↗](#)

D705

283/2025 [↗](#)

Tidpunkt: till ca 31.4.2026

Utgår: 189(T)/2023 [↗](#)

1
Rivning pågår av Kirjala gamla bron. Farleden (3.6m) under bron är stängd under broreparation tiden.

2 26, D705

Inför



60°21.951'N

22°21.503'E

3



Bild för referens, kortutdrag inte i sjökortets skala.

(Traficom, Helsinki/Helsingfors 2025)

Upplysningar

*285/2025

2025-12-19

Finland. Nya sjökortsupplagor. (N2000) (BSCD2000).

Kort

Föregående

Refererar:225/2025 [↗](#)

1

Nimi	Nro	INT	Mittakaava	Painos	Oikaisupäivämäärä	Myyntipäivämäärä
Namn	Nr		Skala	Upplaga	Rättelsedatum	Utgivningsdatum
Name	No.		Scale	Edition	Correction date	Release date
Jurmo-Vänä	24	1187	1:50 000	6 New Edition	30.11.2025	19.12.2025
Korppoo, Korpo - Högsåra	25	1188	1:50 000	9 New Edition	30.11.2025	19.12.2025
Korppoo - Turku, Korpo - Åbo	26	1189	1:50 000	9 New Edition	30.11.2025	19.12.2025
Kökar-Utö	27	1190	1:50 000	7 New Edition	30.11.2025	19.12.2025
Kihti, Skiftet	28	1191	1:50 000	7 New Edition	30.11.2025	19.12.2025
Houtskari - Lypyrntti, Houtskär - Lypertö	29	1192	1:50 000	7 New Edition	30.11.2025	19.12.2025
Lövsjär	37	1198	1:50 000	3 New Edition	30.11.2025	19.12.2025
Lövsjär, Askgrund & Parainen, Pargas	105	11881	1:25 000	3 New Edition	30.11.2025	19.12.2025
Utö	167	11901	1:20 000	3 New Edition	30.11.2025	19.12.2025
Turku, Åbo	190	1158	1:20 000	6 New Edition	30.11.2025	19.12.2025

(Traficom, Helsinki/Helsingfors 2025)

*286/2025

2025-12-19

Finland. Nya Skärgårdshavets N2000 - sjökort.

Kort

Föregående

Refererar:87/2025 [↗](#)

Uudet Saaristomeren N2000 -merikartat
Nya Skärgårdshavets N2000 -sjökort
New N2000 charts of Archipelago Sea

24	Jurmo-Vänä	6 New Edition, NtM 33	30.11.2025
25	Korppoo, Korpo – Högsåra	9 New Edition, NtM 33	30.11.2025
26	Korppoo – Turku, Korpo – Åbo	9 New Edition, NtM 33	30.11.2025
27	Kökar-Utö	7 New Edition, NtM 33	30.11.2025
28	Kihti, Skiftet	7 New Edition, NtM 33	30.11.2025
29	Houtskari – Lypyrntti, Houtskär – Lypertö	7 New Edition, NtM 33	30.11.2025
37	Lövsjär	3 New Edition, NtM 33	30.11.2025
105	Lövsjär, Askgrund & Parainen, Pargas	3 New Edition, NtM 33	30.11.2025
167	Utö	3 New Edition, NtM 33	30.11.2025
190	Turku, Åbo	6 New Edition, NtM 33	30.11.2025

ENC:

Iniö	FI4EIJUD	Edition 6
W of Rymättylä	FI4EIJUE	Edition 8
Rymättylä	FI4EIJUF	Edition 8
Turku and Naantali	FI4EIJUG	Edition 8
Parainen	FI4EIJUH	Edition 5
Kihti, W part	FI4EIIQB	Edition 5
Skiftet	FI4EIIQC	Edition 9
Houtskär	FI49IIQD	Edition 1
Korppoo	FI4EIIQE	Edition 11
Nauvo	FI4EIIQF	Edition 7
Gullkrona	FI4EIIQG	Edition 5
Dragsfjärd	FI4EIIQH	Edition 5
Kökar	FI4EIHMB	Edition 6
Kökarfjärden	FI4EIHMC	Edition 8
Utö	FI4EIHMD	Edition 8
Jurmo	FI4EIHME	Edition 6
Borstö	FI4EIHMF	Edition 5
Vänä	FI4EIHMG	Edition 5
Iniö, Kustavi, Vuosnainen	FI5A042A	Edition 3
Ports of Turku and Naantali	FI59S190	Edition 5
Kökar, Hustö	FI5A044A	Edition 2
Utö and Jurmo	FI5A034A	Edition 3
Berghamn, Nötö, Österskär	FI5A036A	Edition 3
Houtskär	FI5A038A	Edition 3
Vänä, Tunnhamn and Stenskär	FI5A028B	Edition 1
Lövsjär	FI5S25AA	Edition 6
Pargas, Askgrundet, Nagu	FI5A030A	Edition 3
Port of Turku, Tupavuori, Pansio and Kanavaniemi	FI6S190M	Edition 5

Erityishuomiot:

Julkaistujen uusien N2000 merikarttojen alueella osa väylistä sijaitsee N2000 julkaisualueen rajalla. Väylät jatkuvat kartoille, joissa tiedot ovat vielä keskivedessä (MSL). Vertaustason muutos vaikuttaa alueen kaikkien väylien mitoitussyväyslukemiin 20cm. Oikean vedenkorkeustiedon käyttäminen korostuu näillä alueilla. Ks. Karttaliitteet.

På de publicerade nya N2000 sjökortens område, en del av farlederna ligger på gränsen till N2000 utgivningsområde.

Farlederna fortsätter till kartor där uppgifterna fortfarande finns i medelvattenstånd (MSL). Referensnivå ändringen påverkar dimensioneringsdjupet för alla farleder i området 20cm. Att använda rätt information om vattenståndet accentueras i dessa områden. Se kartskisserna.

In the area of the published new N2000 nautical charts some of the fairways are located on the border of the N2000 publishing area. The fairways continue to the charts where the data is still in the mean sea level (MSL). The change in the chart datum affects 20cm to the design drafts of all fairways in the area. Using the correct water level information is emphasized in these areas. See attachments.

N2000 julkaisualueen rajalla sijaitsevia kauppamerenkulun väyliä: Huomioi merikartan vertaustasot. Handelssjöfartens farleder ligger på gränsen till N2000:s utgivningsområde: Beakta sjökortets referensnivå. Main approach channels on the border of the N2000 publishing area: Pay attention to the chart datum of charts.

Painetut kartat

Utö-Hanko (VL 1) N2000 8.8m, MSL 9.0m

Trollholmen-Skinnarvik (VL 2) N2000 7.3m, MSL 7.5m

Mjösund (VL 2) N2000 4.8m, MSL 5m

ENC

Utö-Hanko (VL 1) N2000 8.8m, MSL 9.0m

Airisto-Revgrund (VL 2) N2000 7.3m, MSL 7.5m

Norrlångvik (VL 2) N2000 4.0m, MSL 4.2m

Ks karttaliitteet: N2000 julkaisualueen raja 19.12.2025.
Se kartskisserna: N2000 utgivningsområde 19.12.2025.
See attachments: N2000 publishing area 19.12.2025.

Uuden julkaisualueen pienimittakaavaiset kartat (Yleiskartat 953, 954 ja General ENC FI29ARCW, FI29ARCE) ovat vielä keskivesikarttoja (MSL).

Småskaliga kartor över området (Översiktskort 953, 954 och General ENC FI29ARCW, FI29ARCE) är ännu medelvattenståndssjökort (MSL).

Small-scale charts of the new publishing area (General Chart 953, 954 and General ENC FI29ARCW, FI29ARCE) are still mean sea level charts (MSL).

Lisätietoa N2000 väylä- ja merikarttauudistuksesta:

<https://www.traficom.fi/fi/n2000-vayla-ja-merikarttauudistus>

Suomen rannikon purjehdusopas:

<https://www.traficom.fi/fi/asioi-kanssamme/sailing-directions-finnish-waters>

Väylien käyttötapa uudistuu:

<https://www.traficom.fi/fi/liikenne/merenkulku/vaylien-kayttotapaa-uudistuu>

Väyläkortit:

<https://vayla.fi/palveluntuottajat/ammattimerenkulku/liikkuminen-vesivaylilla/vaylakortit>

N2000 vedenkorkeustiedot:

<https://www.ilmatieteenlaitos.fi/vedenkorkeus>

Väyliä käytetään uudistuu:

Användning av handelssjöfartens farleder:

The use of fairways in merchant shipping:

<https://www.traficom.fi/fi/liikenne/merenkulku/n2000-vayla-ja-merikarttaudistus/vaylien-kaytto-kauppamerenkulussa>

<https://www.traficom.fi/sv/transport/sjofart/anvandning-av-handelssjofartens-farleder>

<https://www.traficom.fi/en/transport/maritime/n2000-fairway-and-nautical-chart-reform/use-fairways-merchant-shipping>

Väyläkortit:

Farledskort:

Fairway cards:

<https://vayla.fi/palveluntuottajat/ammattimerenkulku/liikkuminen-vesivaylilla/vaylakortit>

<https://vayla.fi/sv/tjanstefucenter/yrkessjofart/att-fardas-i-farleder/farledskort>

<https://vayla.fi/en/service-providers/merchant-shipping/navigating/fairway-cards>

N2000 vedenkorkeustiedot:

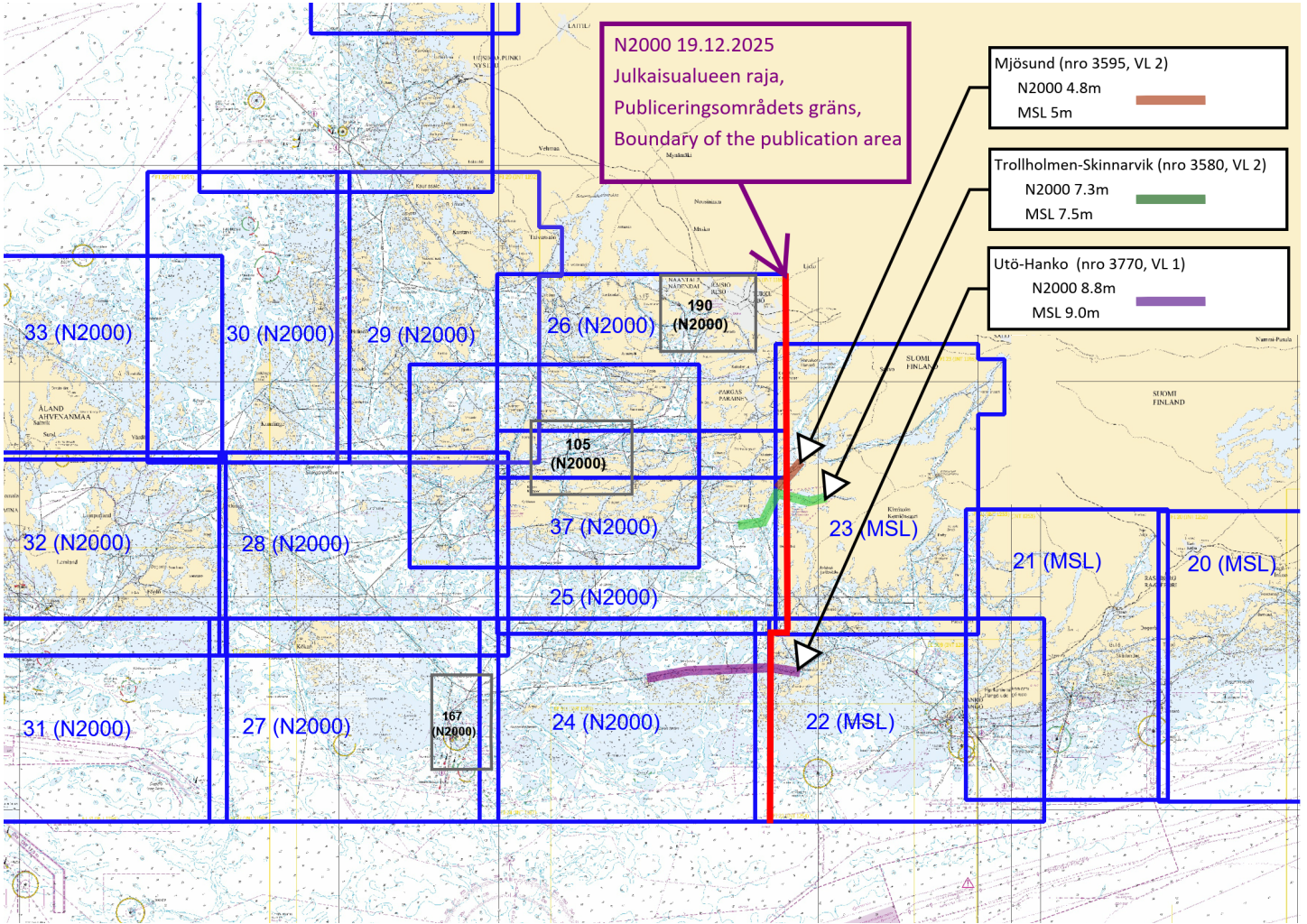
N2000 vattenståndsuppgifter:

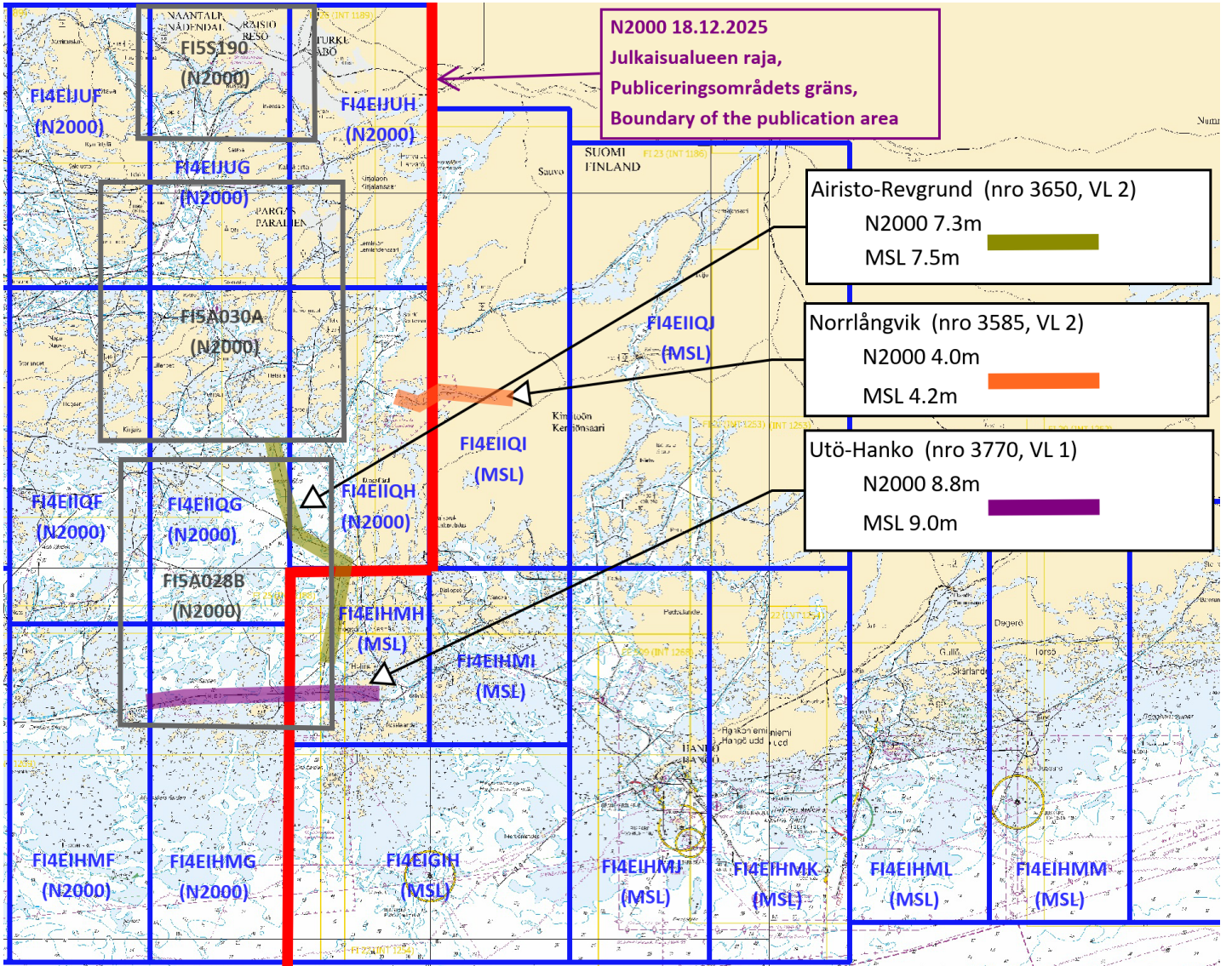
N2000 Sea water level information

<https://www.ilmatieteenlaitos.fi/vedenkorkeus>

<https://sv.ilmatieteenlaitos.fi/vattenstandet>

<https://en.ilmatieteenlaitos.fi/sea-level>





På N2000-sjökortsprodukter anges uppgifterna om djup och farleder i höjdsystemet N2000, som är bundet till jordskorpan, i stället för de tidigare systemen med teoretiskt medelvatten MSL (Mean Sea Level) / MW (Mean Water) för havsområden. I det teoretiska medelvattenståndet är nollpunkten medelvärdet av vattenståndet för året i fråga, dvs. nollpunkten har årligen förändrats några millimeter. Nollpunkten i det nya N2000 systemet är fast bunden till jordskorpan, opåverkad av landhöjning eller havsytan. Eftersom nollpunkten i N2000 systemet är under det nuvarande medelvattenståndet MSL, blir djupavläsningar cirka 10-20 cm mindre på sjökorten, beroende på området, på grund av förändringen i referensnivån.

Det tillgängliga vattendjupet förändras inte av att informationen om vattenståndet enligt N2000-systemet beaktas. Bilden 4.

Motsvarande höjning syns i vattenståndet, så mängden vatten som finns till förfogande ändras inte. Betydelsen av vattenståndet med tanke på det tillgängliga djupet kommer att öka. Meteorologiska institutet har sedan september 2021 publicerat observationer och prognoser för vattenståndet parallellt i förhållande till N2000 och MSL. (<https://sv.ilmatieenlaitos.fi/vattenstandet>).

Eftersom det under övergångsperioden används samtidigt sjökort enligt både det gamla och det nya systemet, är det viktigt att säkerställa referensnivån på sjökortet som används och motsvarande vattenståndsvärde. I katalogen över sjökort i Finland finns alltid uppdaterad information om gällande sjökortsupplaga och den referensnivå som används i den.

Till katalog över sjökort: <https://www.traficom.fi/sv/katalog-over-sjokort-i-finland>

Ytterligare information om farleds- och sjökortsreformen N2000: <https://www.traficom.fi/sv/transport/sjofart/farleds-och-sjokortsreformen-n2000>.

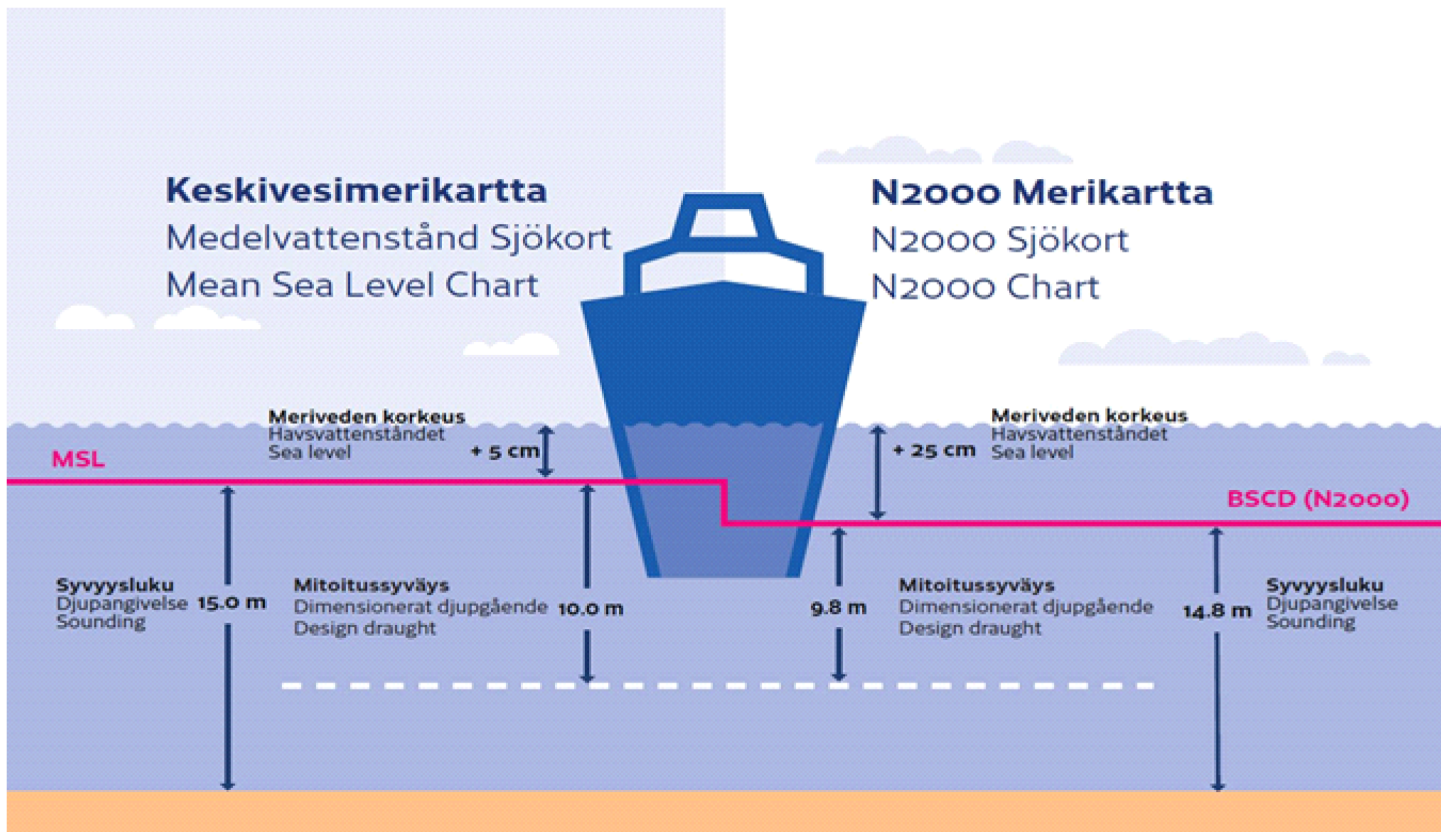
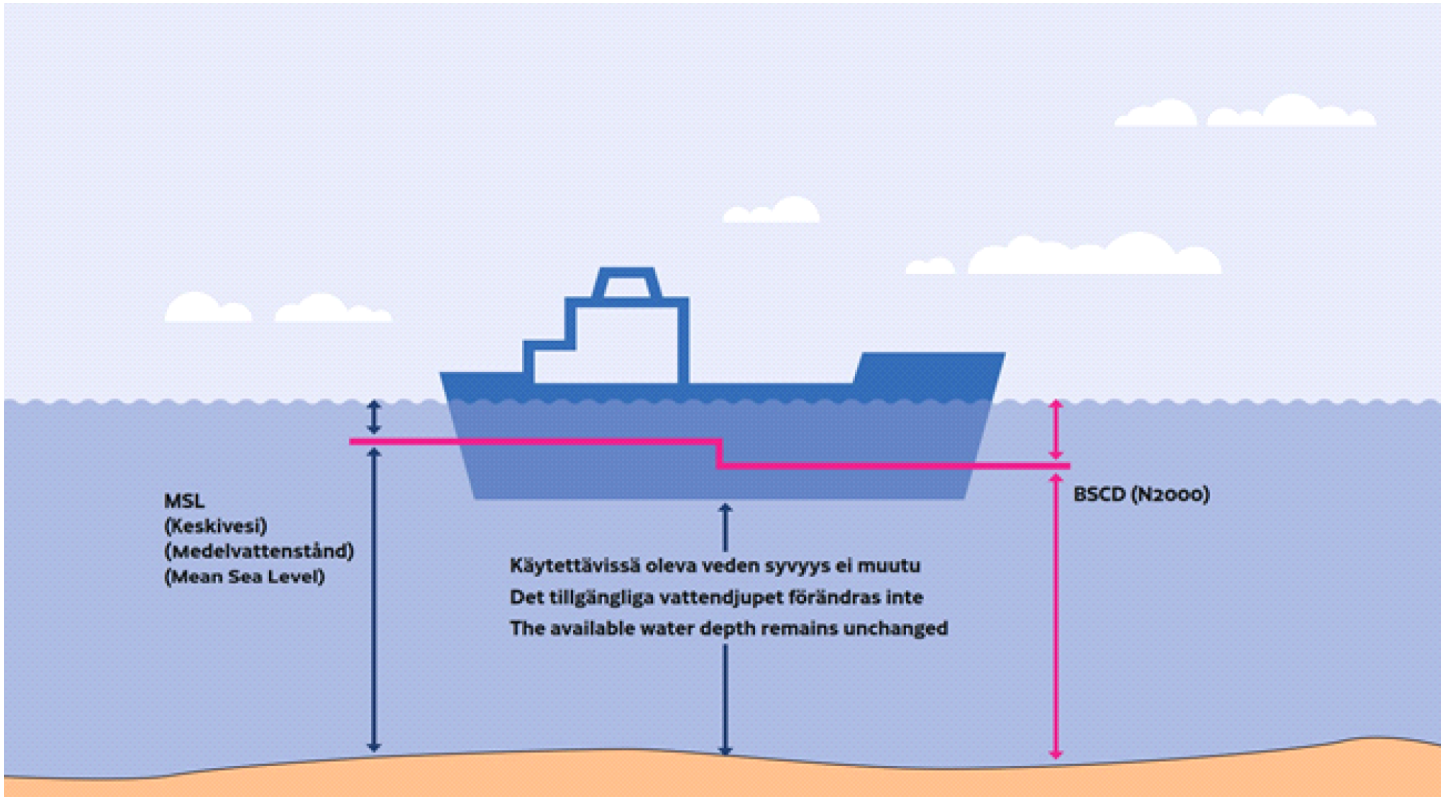
2

En ny anvisning om principerna för tillämpning av farledsdjup: <https://fiho.fi/lnk/chdepth/sv>
title="https://fiho.fi/lnk/chdepth/sv" target="_blank"><https://fiho.fi/lnk/chdepth/sv>

Publikationen Finsk kustlots: <https://fiho.fi/lnk/chdepth/sv> title="https://fiho.fi/lnk/chdepth/sv"
target="_blank"><https://fiho.fi/lnk/chdepth/sv> <https://fiho.fi/lnk/sd/sv>

Redovisning av farledsuppgifter på S-57 ENC-sjökort: <https://www.traficom.fi/sv/aktuellt/redovisning-av-farledsuppgifter-pa-s-57-enc-sjokort>.

Användning av handelssjöfartens farleder: <https://www.traficom.fi/sv/transport/sjofart/anvandning-av-handelssjofartens-farled>



*288/2025

2025-12-19

Finland. Finsk kustlots. Handelssjöfartens farleder. Handelssjöfartens farleder 2.2.1 - Ålands hav och Västra Skärgårdshavet.

Kort

Föregående

Refererar:90/2025 [↗](#)

1

Finsk kustlots 2.2.1 - Ålands hav och Västra Skärgårdshavet (Ny version av publikation).

OBS! Guidens namn ändras, denna guide ersätter den tidigare versionen som hette: 2.2.1 - Skärgårdshavet och Ålands hav.

Transport- och kommunikationsverket Traficom publicerar sjökort och nautiska publikationer i Finland. Nautiska publikationer innehåller information som stöder sjökortsdata. Finsk kustlots (Sailing directions for Finnish waters) består av en allmän del (Del 1) samt områdesvisa farledsbeskrivningar (Del 2 – Handelssjöfartens farleder). Finsk kustlots - Del 1 innehåller allmän information om sjöfart i Finland, och är ämnad för internationellt bruk. Del 1 publiceras på engelska. De områdesvisa farledsbeskrivningarna innehåller djup- och dimensioneringsdata samt kortfattade farledsvisa instruktioner. De farledsvisa beskrivningarna publiceras på tre språk. Finsk kustlots publiceras i PDF-format, och finns tillgängliga på nätsidan: <https://fiho.fi/lnk/sd/sv>.

Farledsvisa beskrivningar publiceras områdesvis i samband med publicering av N2000 sjökorten. Publikation 2.2.1 - Ålands hav och Västra Skärgårdshavet har publicerats den 17.12.2025.

Tillfälliga ändringar i farledsdata uppdateras inte i Finsk kustlots. Sjöfarare bör följa Underrättelser för sjöfarande samt försäkra att de nyaste publikationerna samt behövt material finns tillgängliga ombord.

<https://www.traficom.fi/sv/vara-tjanster/underrattelser-sjofarande>

(Traficom, Helsinki/Helsingfors 2025)

*289/2025

2025-12-19

Finland. Finsk kustlots. Handelssjöfartens farleder. Handelssjöfartens farleder 2.2.0 - Östra Skärgårdshavet.

Kort

Föregående

1

Finsk kustlots 2.2.0 - Östra Skärgårdshavet (Ny publikation).

Transport- och kommunikationsverket Traficom publicerar sjökort och nautiska publikationer i Finland. Nautiska publikationer innehåller information som stöder sjökortsdata. Finsk kustlots (Sailing directions for Finnish waters) består av en allmän del (Del 1) samt områdesvisa farledsbeskrivningar (Del 2 – Handelssjöfartens farleder). Finsk kustlots - Del 1 innehåller allmän information om sjöfart i Finland, och är ämnad för internationellt bruk. Del 1 publiceras på engelska. De områdesvisa farledsbeskrivningarna innehåller djup- och dimensioneringsdata samt kortfattade farledsvisa instruktioner. De farledsvisa beskrivningarna publiceras på tre språk. Finsk kustlots publiceras i PDF-format, och finns tillgängliga på nätsidan: <https://fiho.fi/lnk/sd/sv>.

Farledsvisa beskrivningar publiceras områdesvis i samband med publicering av N2000 sjökorten. Publikation 2.2.0 - Östra Skärgårdshavet har publicerats den 17.12.2025.

Tillfälliga ändringar i farledsdata uppdateras inte i Finsk kustlots. Sjöfarare bör följa Underrättelser för sjöfarande samt försäkra att de nyaste publikationerna samt behövt material finns tillgängliga ombord.

*290/2025

2025-12-19

Finland. God jul och gott nytt år.

Kort

Föregående

1



Preliminära (P) och Tillfälliga (T) notiser i kraft (19.12.2025)

Finska viken

T&P	Kort	Finska viken
174(T)/2019 ☑	951	SO om Bol'soj Tjuters. Hinder
296(T)/2020 ☑	17, 18, 191, 952, A, B	Helsingfors. Sibbo. Områden och gränser
20(T)/2021 ☑	951, A	TSS OFF ROOSHER ISLAND. Fyren Rodser släckt...Säkerhetsanordningar
228(T)/2021 ☑	951, A	Krestovjy. Fyren Krestovjy släckt...Säkerhetsanordningar
65(T)/2022 ☑	A, S	Viborg. Förstört sjömärke med fyrljus...Säkerhetsanordningar
66(T)/2022 ☑	A, S	Viborg. Ljuset på fyren ur bruk...Säkerhetsanordningar
86(T)/2022 ☑	18, 191, 952, A, B	Helsingfors. Kronberget. Begränsningar i sjötrafiken. Farleder
90(T)/2022 ☑	951	Tiskolovo. Fyren Kajbolovo. Säkerhetsanordningar
230(T)/2023 ☑	18, 191, A, B	Helsingfors. Ärtholmen. Säkerhetsanordningar. Områden och gränser
194(T)/2024 ☑	18, 191, A, B	Helsingfors. Sumparn. Säkerhetsanordningar
78(T)/2025 ☑	15, 16	Lovisa. SÖ om fyren Tiiskeri. ODAS prick. Säkerhetsanordningar
130(T)/2025 ☑	18, 191, A, B	Helsingfors. Ärtholmen. Underrättelsen upprepas. Säkerhetsanordningar
176(T)/2025 ☑	18, 191, A, B	Helsingfors. Västra hamnen...Områden och gränser
189(T)/2025 ☑	952, A, B	Paldiski. Fyren Pakri släckt. Säkerhetsanordningar
211(T)/2025 ☑	15, 16, 101, 103, 951, A	Lovisa. Valkom. Geotekniska bottenundersökningar. Områden och gränser
216(T)/2025 ☑	18, 191, A, B	Helsingfors. Sumparn. Nihti. Områden och gränser
228(T)/2025 ☑	18, 191, 192, A, B	Helsingfors. Sandhamn. Områden och gränser
229(T)/2025 ☑	17, 103, A	Borgå. Sköldvik. Muddring och schaktning. Områden och gränser
249(T)/2025 ☑	21, B	Raseborg. Ekenäs. (MSL/MW). Hinder

Skärgårdshavet

T&P	Kort	Skärgårdshavet
278(T)/2025 ↗	26, 190, D	Åbo hamn. Byggnadsarbeten. Underrättelsen upprepas. Områden och gränser
284(T)/2025 ↗	26, D	Pargas. Kirjala...Begränsningar i sjötrafiken. Områden och gränser

Ålands hav

T&P	Kort	Ålands hav
271(T)/2025 ↗	32, 160, 756, 757	Mariehamn. Västerhamn. Byggnadsarbeten. Områden och gränser

Bottenhavet

T&P	Kort	Bottenhavet
6(T)/2025 ↗	42, 125	Björneborg. Vetenskär. Underrättelsen upprepas. Säkerhetsanordningar
165(T)/2025 ↗	955	O om Söderhamn. Fyren Hällgrund släckt. Säkerhetsanordningar
241(T)/2025 ↗	956, 957, 8065	Örnsköldsvik. Ullånger. Fyrrar släckta. Säkerhetsanordningar

Kvarken

T&P	Kort	Kvarken
247(T)/2024 ↗	48, 820, 956, 957	Vasa. Johansson. Säkerhetsanordningar
254(T)/2025 ↗	47, 48, 822, 956, 957	Bojar och prick tillfälligt indragna för vintern. Virtuellt AIS. Säkerhetsa...
264(T)/2025 ↗	47, 825, 956, 957, 8061, 8065	TSS IN NORRA KVARKEN. Bojar och prickar tillfälligt indragna för vintern. S...

Bottenviken

T&P	Kort	Bottenviken
145(T)/2024 ↗	57, 846, 958, 8071	Karlö. Brobyggnadsarbeten. Områden och gränser
164(T)/2024 ↗	57, 119, 846	Uleåborg. Pikisaari. Farleder
3(T)/2025 ↗	57, 60, 848, 958	Utanför Uleåborg. SV om fyren Oulu 1...Virtuell AIS. Säkerhetsanordningar
83(T)/2025 ↗	57, 846	Karlö. Båtpassager vid broarna i Riutunkari och Huikku.
117(T)/2025 ↗	59, 854	Utanför Torneå. Underhåll av säkerhetsanordningar. Säkerhetsanordningar
257(T)/2025 ↗	60, 958	Bojar tillfälligt indragna för vintern. Virtuell AIS. Säkerhetsanordningar
266(T)/2025 ↗	57, 846	Karlö. Båtpassager vid bro i Huikku. Områden och gränser

Vuoksens vattendrag

T&P	Kort	Vuoksens vattendrag
64(T)/2025 ↗	L	Villmanstrand. Muukonsaari. Säkerhetsanordningar
72(T)/2025 ↗	M	Varkaus. Kortesaaret. Säkerhetsanordningar

Kymmene älvs vattendrag

T&P	Kort	Kymmene älvs vattendrag
-	-	

Kumo älvs vattendrag

T&P	Kort	Kumo älvs vattendrag
-	-	

Ule älvs vattendrag

T&P	Kort	Ule älvs vattendrag
-	-	

Paatsjoki vattendrag

T&P	Kort	Paatsjoki vattendrag
-	-	

Saima kanal

T&P	Kort	Saima kanal
247(T)/2025 ↗		Saima kanal stängt för vintersäsongen.

Norra Östersjön

T&P	Kort	Norra Östersjön
11(T)/2024 ↗	952, 953, 954	Dagö. Tahkuna. Fyren Lehtma släckt. Säkerhetsanordningar
259(T)/2025 ↗	952, 953, 954	Dagö. Lehtma. Indraget lotsbordningsplats. Lotsning

Upplysningar

T&P	Kort	Upplysningar
137(T)/2023 ↗		Helsingfors. Högholmen. Brobyggnadsarbeten. Begränsningar i sjötrafiken.
102(T)/2024 ↗		Pargas. Hessund. Brobyggnadsarbeten.
251(T)/2025 ↗		Skärgårdshavet. Marinövningen Freezing Winds 25.