



Underrättelser för sjöfarande

Ufs 3/2025

Notiser: 12 - 18 / 31.01.2025



Innehållsförteckning

Titel	Sida
Index enligt område	2
Kortindex	3
Finska viken	4
Kvarken	7
Bottenviken	9
Vuoksens vattendrag	10
Preliminära (P) och Tillfälliga (T) notiser i kraft (31.01.2025)	12

Index enligt område

Finska viken

Kort

*12/2025	18, 952, A, B
*13/2025	14, 138, 951, A
*14/2025	14, 138, A
*15/2025	14, A

Kvarken

Kort

16(T)/2025	47, 825, 956, 957, 8065
------------	-------------------------

Bottenviken

Kort

*17/2025	55, 119, 838, 839, 958, 8071
----------	------------------------------

Vuoksens vattendrag

Kort

*18/2025	L
----------	---

Kortindex

Kort	Notiser
14	*13/2025, *14/2025, *15/2025
18	*12/2025
47	16(T)/2025
55	*17/2025
119	*17/2025
138	*13/2025, *14/2025
825	16(T)/2025
838	*17/2025
839	*17/2025
951	*13/2025
952	*12/2025
956	16(T)/2025
957	16(T)/2025
958	*17/2025
8065	16(T)/2025
8071	*17/2025
A	*12/2025, *13/2025, *14/2025, *15/2025
B	*12/2025
L	*18/2025

Finska viken


*12/2025

2025-01-31

Finland. Finska viken. SV om Helsinginmatala. Indragen ODAS -prick.
Säkerhetsanordningar

Kort		Föregående
18	(INT 1250)	284/2024 ↗
952		2/2025 ↗
A/Helsinki - Tallinna		8/2025 ↗
B/Helsinki - Tallinn		4/2025 ↗

Utgår: 80(T)/2024 [↗](#)

1	18, 952, A/Helsinki - Tallinna, B/Helsinki - Tallinn		
Stryk		59°53.05'N	24°46.72'E

(Suomen ympäristökeskus/Finlands miljöcentral/Finnish Environment Institute, 2025)

*13/2025

2025-01-31

Finland. Finska viken. Kotka. Mussalö. Hamnar

Kort		Föregående
14	(INT 1246)	8/2025 ↗
138	(INT 1155)	8/2025 ↗
951		276/2024 ↗
A610, A611		12/2025 ↗

Refererar:9/2020 [↗](#), 8/2025 [↗](#)

1	14, 138, 951, A610, A611		
Ändra	—	Ändrad strandlinje. Se bilden nedan.	60°25.10'N 26°53.95'E

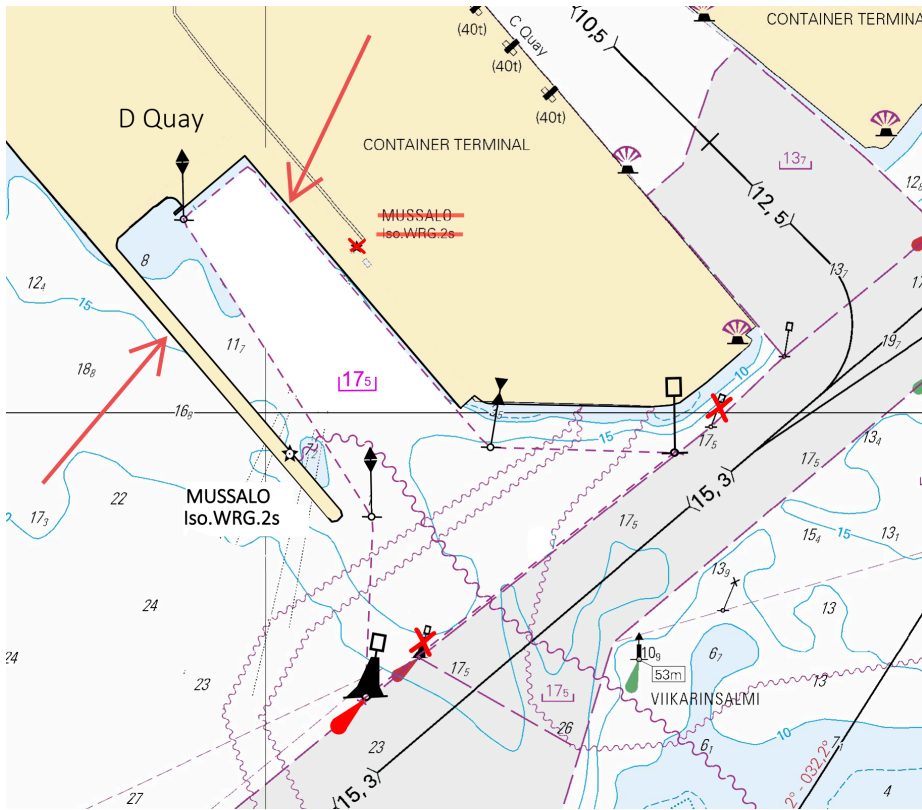


Bild för referens, kortutdrag inte i sjökortets skala.

(Traficom, Helsinki/Helsingfors 2025)

*14/2025

2025-01-31

Finland. Finska viken. Kotka. Mussalö. Kablar och rörledningar

Kort		Föregående
14	(INT 1246)	13/2025 ↗
138	(INT 1155)	13/2025 ↗
A610, A610.1, A611		13/2025 ↗

Refererar: 9/2020 [↗](#), 8/2025 [↗](#), 13/2025 [↗](#)

1 14, 138, A610, A610.1, A611

Inför

Mellan följande positioner:

- (1) 60°24.957'N 26°54.055'E
- (2) 60°24.980'N 26°54.112'E
- (3) 60°24.979'N 26°54.155'E
- (4) 60°24.967'N 26°54.194'E
- (5) 60°24.813'N 26°54.450'E
- (6) 60°24.626'N 26°54.912'E
- (7) 60°24.517'N 26°54.889'E
- (8) 60°24.415'N 26°55.164'E
- (9) 60°24.434'N 26°55.363'E
- (10) 60°24.447'N 26°55.401'E

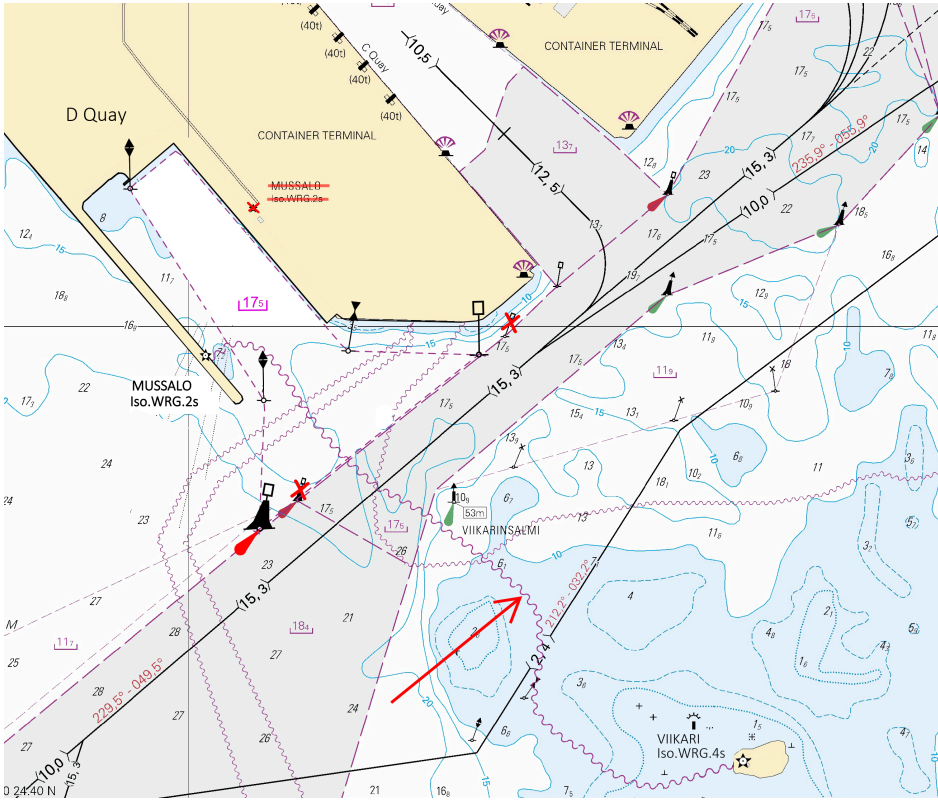


Bild för referens, kortutdrag inte i sjökortets skala.

(Väylävirasto/Trafikledsverket/Finnish Transport Infrastructure Agency, 2025)

*15/2025

2025-01-31

Finland. Finska viken. Fredrikshamn. Vehkaluoto. Djup

Kort

14

A609, A610

Föregående

(INT 1246)

14/2025 [↗](#)

14/2025 [↗](#)

1 Stryk 1/6 14, A609, A610
Korrigera 10 m djupkurva

60°27.137'N 27°06.286'E

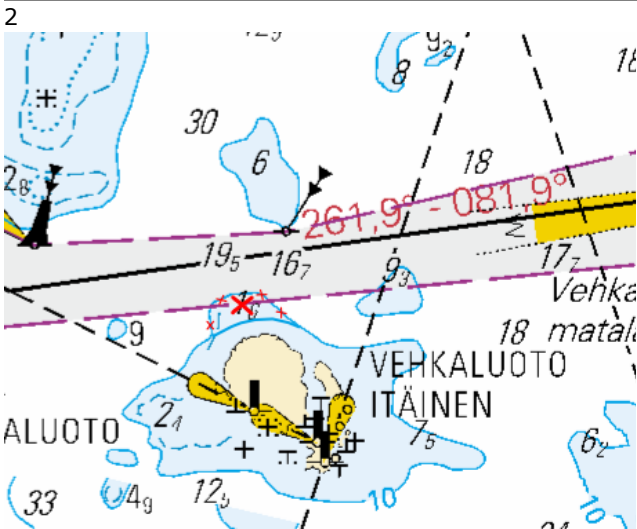


Bild för referens, kortutdrag inte i sjökortets skala.

(Traficom, Helsinki/Helsingfors 2025)

Kvarken







16(T)/2025


2025-01-31


Sverige. Kvarken. Utprickning återutsatt efter vintern.
Säkerhetsanordningar

Kort		Föregående
47	(INT 1138)	269/2024 ↗
825		263/2024 ↗
956		269/2024 ↗
957	(INT 1208)	279/2024 ↗
8065/Vaasa - Uumaja		279/2024 ↗

Tidpunkt: Tills vidare

1		47, 956, 957, 8065/Vaasa - Uumaja		
Ändra			63°25.53'N	20°33.93'E
2		47, 957, 8065/Vaasa - Uumaja		
Stryk			63°28.129'N	20°37.926'E
3		47, 957, 8065/Vaasa - Uumaja		
Stryk			63°32.240'N	20°41.088'E
4		47, 825, 957, 8065/Vaasa - Uumaja		
Stryk			63°31.182'N	20°43.770'E
5		47, 825, 957, 8065/Vaasa - Uumaja		
Stryk			63°32.708'N	20°45.376'E
6		47, 825, 957, 8065/Vaasa - Uumaja		
Stryk			63°32.288'N	20°46.247'E
7		47, 825, 957, 8065/Vaasa - Uumaja		
Ändra			63°32.89'N	20°51.03'E

8		47, 825, 957, 8065/Vaasa - Uumaja		
Stryk			63°33.499'N	20°52.351'E

9		47, 825, 957, 8065/Vaasa - Uumaja		
Stryk			63°35.403'N	21°03.326'E

(Ufs 1051/19025(T), Norrköping 2025)

Bottenviken

*17/2025

2025-01-31



Finland. Bottenviken. Brahestad. Fyren Heikinkari i funktion.

Säkerhetsanordningar

Kort		Föregående
55	(INT 1146)	232/2024 ↗
119.A	(INT 11461)	214/2024 ↗
838		231/2024 ↗
839		231/2024 ↗
958	(INT 1209)	10/2025 ↗
8071/INDEX		264/2024 ↗

Refererar:111/2024 [↗](#)

Utgår: 263(T)/2023 [↗](#)

1	55, 119.A, 838, 839, 958, 8071/INDEX			
Ändra			Nedre	
	HEIKINKARI Fl.3s (exting) Racon (T)	→	HEIKINKARI Fl.3s Racon (T)	64°39.053'N 24°20.929'E 9189, (C4184)

(Traficom, Helsinki/Helsingfors 2025)

Vuoksens vattendrag





*18/2025

2025-01-31

Finland. Vuoksens vattendrag. S:t Michel. Juva. Pihlajasalo. Kablar och rörledningar

Kort
L211, L211.1

Föregående
265/2024 [↗](#)

1	L211		(1) 61°39.912'N 27°46.013'E
Inför 	Mellan följande positioner:	(2) 61°39.938'N 27°46.154'E	(3) 61°39.959'N 27°46.946'E
		(4) 61°39.949'N 27°47.013'E	
2	L211		(1) 61°40.303'N 27°46.666'E
Inför 	Mellan följande positioner:	(2) 61°40.263'N 27°46.745'E	(3) 61°40.231'N 27°47.000'E
		(4) 61°40.255'N 27°47.483'E	
3	L211		(1) 61°42.018'N 27°51.232'E
Inför 	Mellan följande positioner:	(2) 61°41.981'N 27°51.309'E	(3) 61°41.964'N 27°51.427'E
4	L211, L211.1		(1) 61°43.653'N 27°47.582'E
Inför 	Mellan följande positioner:	(2) 61°43.669'N 27°47.666'E	

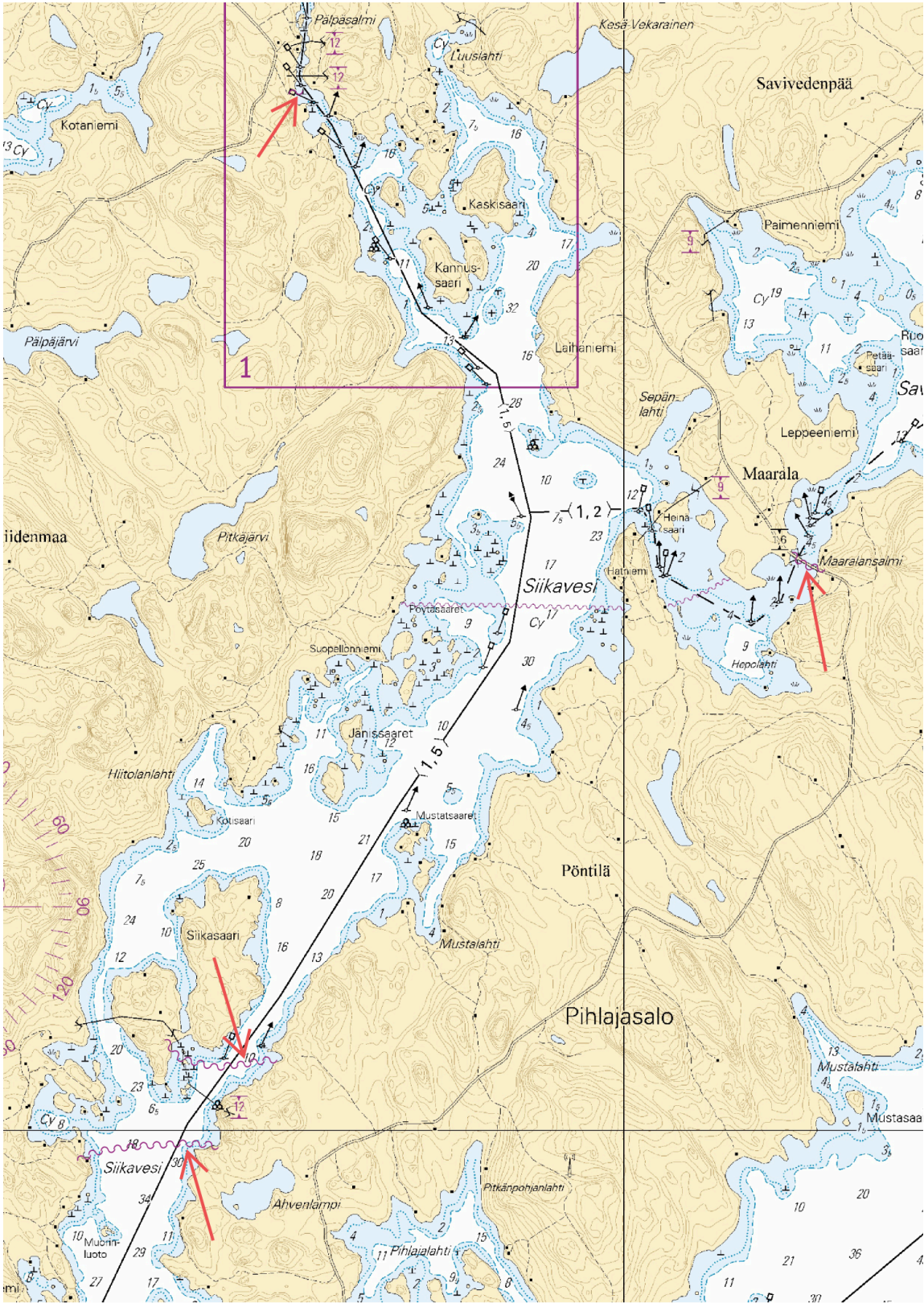


Bild för referens, kortutdrag inte i sjökortets skala.

(Suur-Savon Sähkö Oy, 2025)

Preliminära (P) och Tillfälliga (T) notiser i kraft (31.01.2025)

Finska viken

T&P	Kort	Finska viken
174(T)/2019 ↗	951	SO om Bol'soj Tjuters. Hinder
296(T)/2020 ↗	17, 18, 191, 952, A, B	Helsingfors. Sibbo. Områden och gränser
20(T)/2021 ↗	951, A	TSS OFF ROOSHER ISLAND. Fyren Rodser släckt...Säkerhetsanordningar
228(T)/2021 ↗	951, A	Krestovjy. Fyren Krestovjy släckt...Säkerhetsanordningar
304(T)/2021 ↗	18, 192, A, B	Helsingfors. Nordsjö...Säkerhetsanordningar. Områden och gränser
65(T)/2022 ↗	A, S	Viborg. Förstört sjömärke med fyrljus...Säkerhetsanordningar
66(T)/2022 ↗	A, S	Viborg. Ljuset på fyren ur bruk...Säkerhetsanordningar
86(T)/2022 ↗	18, 191, 952, A, B	Helsingfors. Kronberget. Begränsningar i sjötrafiken. Farleder
90(T)/2022 ↗	951	Tiskolovo. Fyren Kajbolovo. Säkerhetsanordningar
229(T)/2023 ↗	18, 191, A, B	Helsingfors. Ärtholmen. Säkerhetsanordningar
230(T)/2023 ↗	18, 191, A, B	Helsingfors. Ärtholmen. Säkerhetsanordningar. Områden och gränser
52(T)/2024 ↗	952, A, B	Prangli. Kelnase. Byggnadsarbeten. Områden och gränser
194(T)/2024 ↗	18, 191, A, B	Helsingfors. Sumparn. Säkerhetsanordningar
230(T)/2024 ↗	18, 191, A, B	Helsingfors. Melkö. Fyren Melkki släckt. Säkerhetsanordningar
238(T)/2024 ↗	17, 952, A	Utanför Borgå. Fyren Porvoon majakka släckt. Säkerhetsanordningar
284(T)/2024 ↗	18, 191, A, B	Helsingfors. Hagnäs. Brobyggnadsarbeten. Områden och gränser

Skärgårdshavet

T&P	Kort	Skärgårdshavet
189(T)/2023 ↗	26, D	Pargas. Kirjala...Begränsningar i sjötrafiken. Områden och gränser
40(T)/2024 ↗	26, 190, D	Nådendal. Raumakari...Underrättelsen upprepas. Säkerhetsanordningar
74(T)/2024 ↗	27, 167, D	Pargas. S om Utö. ODAS-boj. Säkerhetsanordningar
130(T)/2024 ↗	27, D	Pargas. S om Utö. ODAS-boj. Säkerhetsanordningar
168(T)/2024 ↗	25, 26, 37, D	Pargas. Sjalö. ODAS-boj. Säkerhetsanordningar
239(T)/2024 ↗	27, 167, D	S om Utö. Söderdjupet. Mätutrustning på havsbotten. Områden och gränser
250(T)/2024 ↗	26, D	Pargas. Hessund...Begränsningar i sjötrafiken. Områden och gränser
267(T)/2024 ↗	26, 190, D	Åbo hamn. Byggnadsarbeten. Områden och gränser
4(T)/2025 ↗	23, B	Kimitoön. Padva. Fyren Padvagrundet släckt. Säkerhetsanordningar
5(T)/2025 ↗	28, C	Sottunga. Fyren Bogskär släckt. Säkerhetsanordningar

Ålands hav

T&P	Kort	Ålands hav
97(T)/2024 ↗	32, 160, C	Mariehamn. Lemströms kanal...Områden och gränser
155(T)/2024 ↗	31, 935, C	TSS SOUTH ÅLAND SEA. Fyren Flötjan släckt. Säkerhetsanordningar

Bottenhavet

T&P	Kort	Bottenhavet
30(T)/2022 ↗	41, 127, E	Raumo. Ulko-Petäjäs. Områden och gränser
95(T)/2024 ↗	42, 125, 955, E	Björneborg. Vetenskär. Fyren Kaijakari släckt. Säkerhetsanordningar
121(T)/2024 ↗	45, 46, 815, 816	Korsnäs. Mätutrustning på havsbotten. Hinder
6(T)/2025 ↗	42, 125	Björneborg. Vetenskär. Underrättelsen upprepas. Säkerhetsanordningar

Kvarken

T&P	Kort	Kvarken
238(T)/2022 ↗	48, 115, 921, F, M	Vasa. Vasklot. Underrättelsen upprepas. Säkerhetsanordningar
126(T)/2023 ↗	48, 115, 820	Vasa. Vasklot. Muddringsarbeten. Områden och gränser
256(T)/2023 ↗	48, 115, 820	Vasa. Vasklot. Muddringsarbeten. Underrättelsen upprepas. Områden och gränser
62(T)/2024 ↗	48, 819, 822, 956, 957, 8061, 8065	Korsholm. V om Replot. Fyren Vaasan Majakka släckt. Säkerhetsanordningar
247(T)/2024 ↗	48, 820, 956, 957	Vasa. Johansson. Säkerhetsanordningar
262(T)/2024 ↗	48, 115, 820	Vasa. Vasklot. (N2000) (BSCD2000). Säkerhetsanordningar. Farledsområden
279(T)/2024 ↗	48, 115, 820, 957, 8061, 8065	Vasa. Vasklot. Säkerhetsanordningar. Farledsområden
16(T)/2025 ↗	47, 825, 956, 957, 8065	Utprickning återutsatt efter vintern. Säkerhetsanordningar

Bottenviken

T&P	Kort	Bottenviken
144(T)/2024 ↗	57, 846	Uleåborg. Pajuniemi. Säkerhetsanordningar
145(T)/2024 ↗	57, 846, 958, 8071	Karlö. Brobyggnadsarbeten. Områden och gränser
164(T)/2024 ↗	57, 119, 846	Uleåborg. Pikisaari. Farleder
197(T)/2024 ↗	57, 119, 845, 846	Uleåborg. Uleåborgs hamn. Muddringsarbeten. Områden och gränser
270(T)/2024 ↗	57, 846	Karlö. Farledsavsnittet stängt för vintersäsongen. Områden och gränser
3(T)/2025 ↗	57, 60, 848, 958	Utanför Uleåborg. SV om fyren Oulu 1...Virtuell AIS. Säkerhetsanordningar
7(T)/2025 ↗	60	Kemi. NÖ om fyren Kemi 1...Vinteruppehåll. Områden och gränser

Vuoksens vattendrag

T&P	Kort	Vuoksens vattendrag
268(T)/2019 ↗	M	Kuopio. Kotkatniemi. Säkerhetsanordningar
214(T)/2020 ↗		Leppävirta. Hyvärilä. Säkerhetsanordningar
90(T)/2023 ↗	921, M	Kuopio. Fyren Sotkanselkä i drift...Säkerhetsanordningar

Kymmene älvs vattendrag

T&P	Kort	Kymmene älvs vattendrag
-	-	

Kumo älvs vattendrag

T&P	Kort	Kumo älvs vattendrag
-	-	

Ule älvs vattendrag

T&P	Kort	Ule älvs vattendrag
-	-	

Paatsjoki vattendrag

T&P	Kort	Paatsjoki vattendrag
-	-	

Saima kanal

T&P	Kort	Saima kanal
254(T)/2024 ↗		Saima kanal stängt för vintersäsongen.

Norra Östersjön

T&P	Kort	Norra Östersjön
11(T)/2024 ↗	952, 953, 954	Dagö. Tahkuna. Fyren Lehtma släckt. Säkerhetsanordningar

Upplysningar

T&P	Kort	Upplysningar
291(T)/2022 ↗		Böttenviken. Utanför Uleåborg. V-AIS. Underrättelsen upprepas.
137(T)/2023 ↗		Helsingfors. Högholmen. Brobyggnadsarbeten. Begränsningar i sjötrafiken.
102(T)/2024 ↗		Pargas. Hessund. Brobyggnadsarbeten.