



Underrättelser för sjöfarande

UfS 5/2025

Notiser: 29 - 35 / 20.02.2025



Innehållsförteckning

Titel	Sida
Index enligt område	2
Kortindex	3
Finska viken	4
Skärgårdshavet	8
Kvarken	10
Vuoksens vattendrag	11
Preliminära (P) och Tillfälliga (T) notiser i kraft (20.02.2025)	13

Index enligt område

Finska viken

Kort

*30(T)/2025

20, 21, 952, B

*31/2025

19, 132, 952, A, B

Skärgårdshavet

Kort

*32/2025

27, 167, D

*33/2025

30

Kvarken

Kort

29(T)/2025

47, 825, 8065

Vuoksens vattendrag

Kort

*34/2025

M, V

*35/2025

M

Kortindex

Kort	Notiser
19	*31/2025
20	*30(T)/2025
21	*30(T)/2025
27	*32/2025
30	*33/2025
47	29(T)/2025
132	*31/2025
167	*32/2025
825	29(T)/2025
952	*30(T)/2025, *31/2025
8065	29(T)/2025
A	*31/2025
B	*30(T)/2025, *31/2025
D	*32/2025
M	*34/2025, *35/2025
V	*34/2025

Finska viken

*30(T)/2025

2025-02-20

Finland. Finska viken. Raseborg. Busö. Farledsavsnittet stängt för vintersäsongen. Farleder

Kort		Föregående
20	(INT 1252)	258/2024 ↗
21	(INT 1253)	287/2024 ↗
952		22/2025 ↗
B633, B635, B/Hanko - Haapsalu		23/2025 ↗

Tidpunkt: Tills vidare

1
Farledsavsnittet Kalvholmen-Träskön är stängt för sjötrafik under vintersäsongen.

2
20, 21, 952, B633, B635, B/Hanko - Haapsalu

Stryk $\left\langle 2,5 \right\rangle$

Mellan följande positioner:

(1)	59°51.92'N	23°32.98'E
(2)	59°52.84'N	23°37.96'E

3
Begränsningarna gäller inte sjötrafik som är nödvändig för utförande av tjänsteuppdrag, sjuktransporter eller räddningsåtgärder eller av andra motsvarande orsaker och inte heller försvarsmaktens verksamhet.

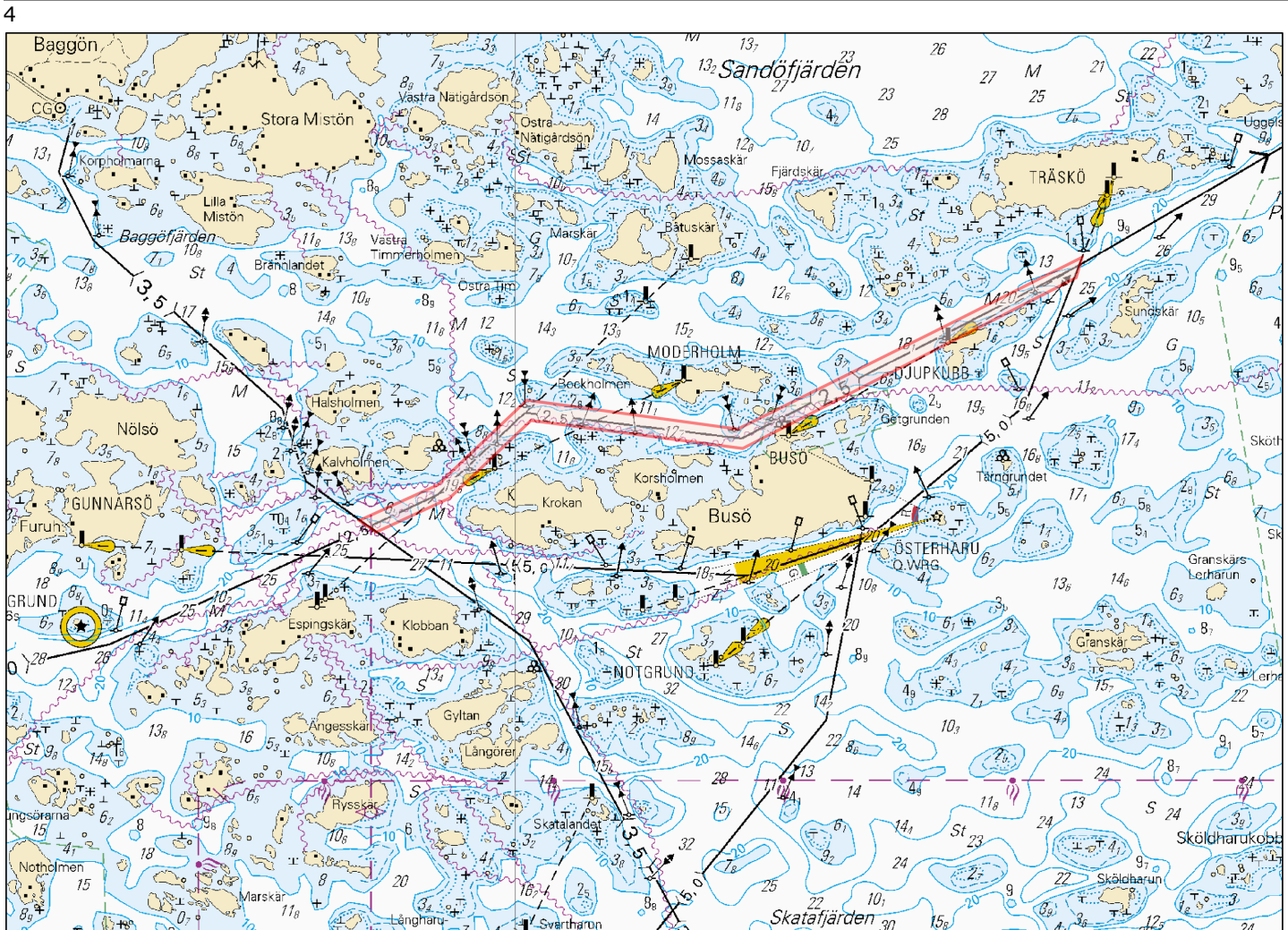


Bild för referens, kortutdrag inte i sjökortets skala.

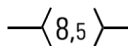
*31/2025


2025-02-20

Finland. Finska viken. Kyrkslätt. Sjundeå. Båtviken. (MSL/MW). Djup.
Säkerhetsanordningar. Farleder. Farledsområden

Kort		Föregående
19	(INT 1251)	23/2024 ↗
132	(INT 12511)	199/2023 ↗
952		30/2025 ↗
A/Helsinki - Tallinna		22/2025 ↗
B630, B/Helsinki - Tallinn		30/2025 ↗







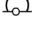

Refererar:183/2022 [↗](#), 278/2022 [↗](#), 118/2023 [↗](#)

1	19, 132, 952, A/Helsinki - Tallinna, B630, B/Helsinki - Tallinn
Inför 	Mellan följande positioner:
	(1) 60°04.599'N 24°21.795'E
	(2) 60°04.912'N 24°21.152'E
	Stryk den tidigare mittlinjen (3) 60°05.178'N 24°21.111'E

2	19, 132, B630
Inför 	Mellan följande positioner:
	(1) 60°04.737'N 24°21.753'E
	(2) 60°04.736'N 24°21.672'E
	(3) 60°04.779'N 24°21.526'E
	(4) 60°04.928'N 24°21.229'E
	(5) 60°05.162'N 24°21.195'E
	(6) 60°05.179'N 24°21.132'E
	(7) 60°05.178'N 24°21.090'E
	(8) 60°05.156'N 24°21.034'E
	(9) 60°04.894'N 24°21.073'E
	(10) 60°04.635'N 24°21.619'E
	(11) 60°04.577'N 24°21.698'E
	(12) 60°04.642'N 24°21.631'E
	(13) 60°04.704'N 24°21.636'E
	(14) 60°04.737'N 24°21.753'E

3	19, 132, B630
Flytta 	Position kontrollmätta
	Från 60°04.635'N 24°21.615'E
	Till 60°04.635'N 24°21.619'E 87767

4	19, 132, B630
Flytta 	Position kontrollmätta
	Från 60°04.928'N 24°21.230'E
	Till 60°04.928'N 24°21.229'E 87766

5	Stryk	δ_5	19, 132, B630	60°04.832'N	24°21.312'E
6	Stryk	g	132	60°04.763'N	24°21.510'E
7	Inför		132	60°05.066'N	24°21.054'E
8	Inför		132	60°05.086'N	24°21.049'E
9	Inför		132	60°05.135'N	24°21.039'E
10	Inför		132	60°05.180'N	24°21.064'E
11	Inför		132	60°05.183'N	24°21.164'E
12	Inför		132	60°05.141'N	24°21.197'E
13	Inför		132	60°05.092'N	24°21.201'E
14	Inför		132	60°05.071'N	24°21.204'E

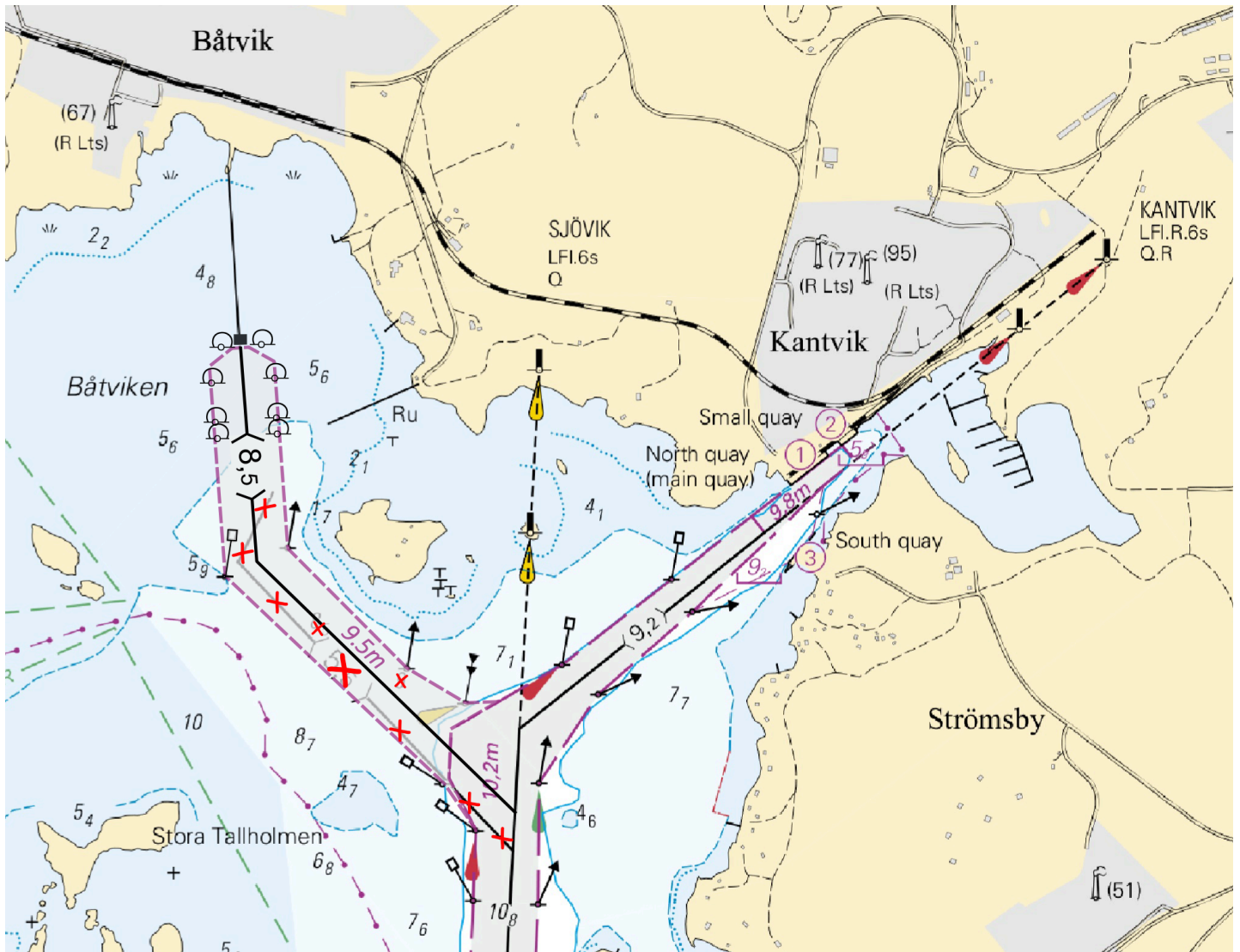


Bild för referens, kortutdrag inte i sjökortets skala.

(Traficom, Helsinki/Helsingfors 2025)

Skärgårdshavet

*32/2025

2025-02-20

Finland. Skärgårdshavet. Pargas. S om Utö. ODAS-boj indragen.
Säkerhetsanordningar

Kort		Föregående
27	(INT 1190)	25/2025 ↗
167	(INT 11901)	25/2025 ↗
D713		26/2025 ↗

Utgår: 74(T)/2024 [↗](#)

1 27, 167, D713

Stryk



FI(5)Y20s

59°44.309'N 21°22.888'E

(Ilmatieteen laitos/Meteorologiska institutet/Finnish Meteorological Institute, Helsinki/Helsingfors 2025)

*33/2025

2025-02-20

Finland. Skärgårdshavet. Kumlinge. Enklinge. Äsplund. (N2000)
(BSCD2000). Farleder

Kort		Föregående
30	(INT 1197)	/

1 30

Ändra $\langle 4,1 \rangle$ [→](#) $\langle 4,0 \rangle$ Mellan följande positioner:

(1) 60°18.44'N 20°44.12'E
(2) 60°18.96'N 20°45.44'E

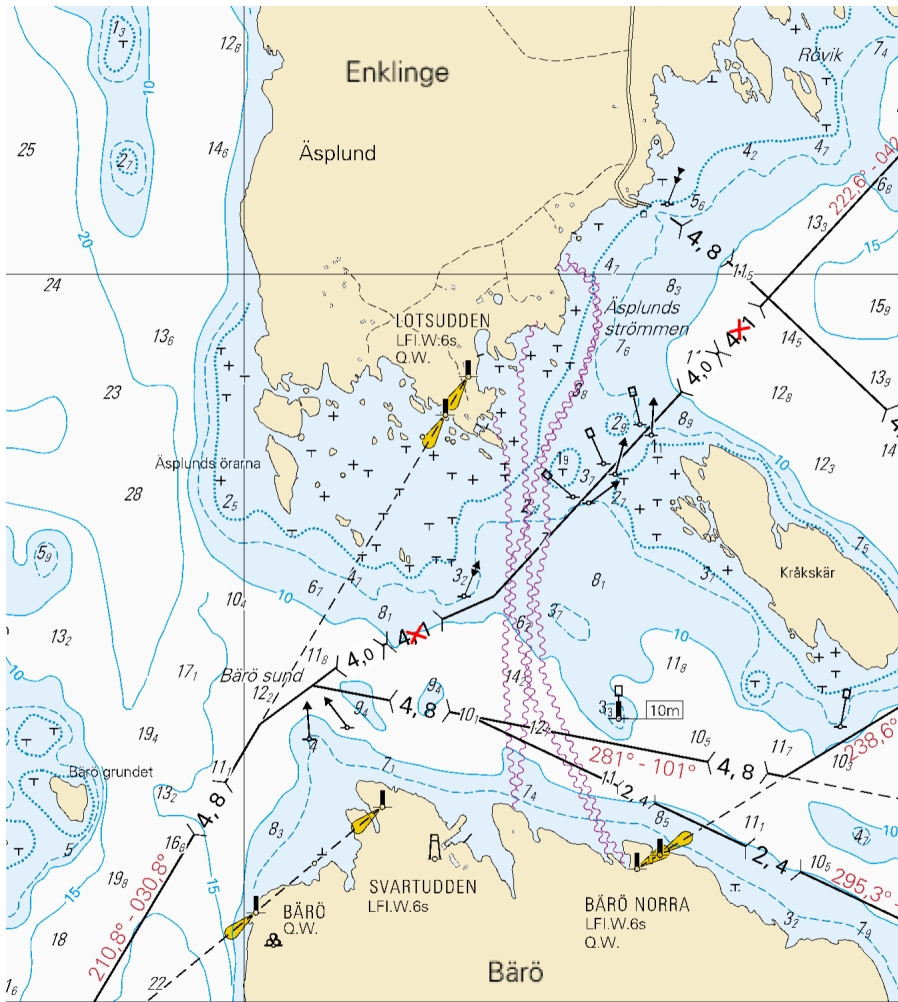


Bild för referens, kortutdrag inte i sjökortets skala.

(Traficom, Helsinki/Helsingfors 2025)

Kvarken

29(T)/2025

2025-02-17

Sverige. Kvarken. TSS IN NORRA KVARKEN. TSS och dubbelriktade rutter tillfälligt indragna för vintern. Farledsområden

Kort	Föregående
47	(INT 1138) 16/2025 ↗
825	16/2025 ↗
8065/Vaasa - Uumaja	16/2025 ↗

Tidpunkt: Tills vidare

1	47, 825, 8065/Vaasa - Uumaja	(1)	63°25.3'N	20°34.8'E
		(2)	63°35.1'N	21°03.7'E

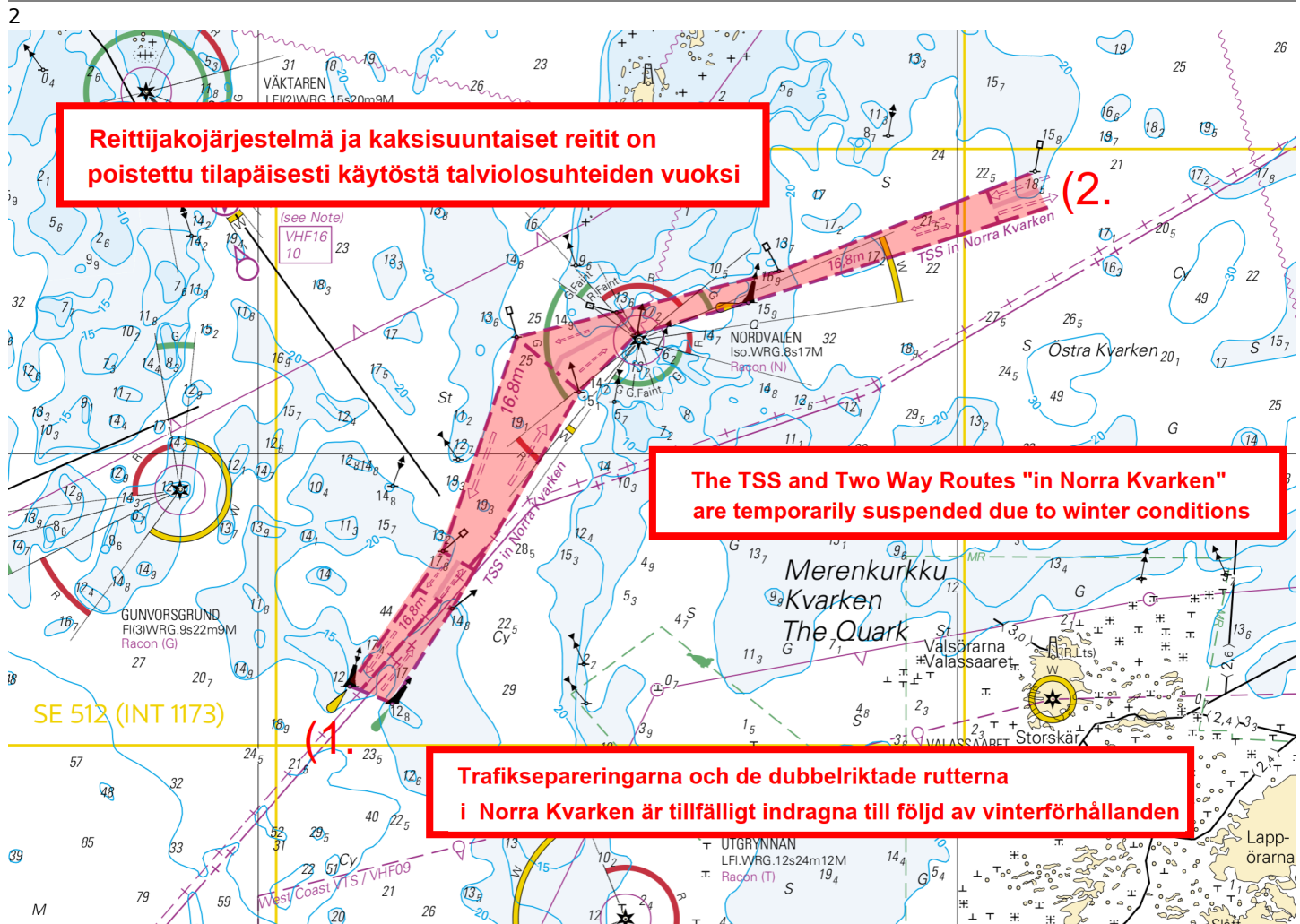


Bild för referens, kortutdrag inte i sjökortets skala.

(Transportstyrelsen, Norrköping 2025)

Vuoksens vattendrag

*34/2025

2025-02-20

Finland. Vuoksens vattendrag. Rantasalmi. Nimismies. Djup

Kort

M227

V227

Föregående

236/2024 [↗](#)

236/2024 [↗](#)

1
Stryk $\bar{5}_5$ M227, V227 62°06.240'N 28°27.970'E

2
Inför **T** M227, V227 62°06.254'N 28°27.856'E

(Traficom, Helsinki/Helsingfors 2025)

*35/2025

2025-02-20


Finland. Vuoksens vattendrag. Kuopio. Haapaniemi. Väinölänniemi. Itkonniemi. Kablar och rörledningar


Kort

M234, M234.1

Föregående

34/2025 [↗](#)

1
Inför  M234, M234.1 Mellan följande positioner:
(1) 62°52.712'N 27°40.618'E
(2) 62°52.699'N 27°40.622'E
(3) 62°52.712'N 27°40.993'E
(4) 62°52.722'N 27°41.081'E
(5) 62°52.735'N 27°41.150'E
(6) 62°52.761'N 27°41.232'E
(7) 62°53.001'N 27°41.845'E

2
Inför  M234, M234.1 Mellan följande positioner:
(1) 62°53.782'N 27°43.442'E
(2) 62°53.659'N 27°43.442'E
(3) 62°53.638'N 27°43.418'E
(4) 62°53.436'N 27°43.056'E
(5) 62°53.039'N 27°41.993'E

Preliminära (P) och Tillfälliga (T) notiser i kraft (20.02.2025)

Finska viken

T&P	Kort	Finska viken
174(T)/2019 🔗	951	SO om Bol'soj Tjuters. Hinder
296(T)/2020 🔗	17, 18, 191, 952, A, B	Helsingfors. Sibbo. Områden och gränser
20(T)/2021 🔗	951, A	TSS OFF ROOSHER ISLAND. Fyren Rodser släckt...Säkerhetsanordningar
228(T)/2021 🔗	951, A	Krestovjy. Fyren Krestovjy släckt...Säkerhetsanordningar
304(T)/2021 🔗	18, 192, A, B	Helsingfors. Nordsjö...Säkerhetsanordningar. Områden och gränser
65(T)/2022 🔗	A, S	Viborg. Förstört sjömärke med fyrlyjus...Säkerhetsanordningar
66(T)/2022 🔗	A, S	Viborg. Ljuset på fyren ur bruk...Säkerhetsanordningar
86(T)/2022 🔗	18, 191, 952, A, B	Helsingfors. Kronberget. Begränsningar i sjötrafiken. Farleder
90(T)/2022 🔗	951	Tiskolovo. Fyren Kajbolovo. Säkerhetsanordningar
229(T)/2023 🔗	18, 191, A, B	Helsingfors. Ärtholmen. Säkerhetsanordningar
230(T)/2023 🔗	18, 191, A, B	Helsingfors. Ärtholmen. Säkerhetsanordningar. Områden och gränser
194(T)/2024 🔗	18, 191, A, B	Helsingfors. Sumparn. Säkerhetsanordningar
230(T)/2024 🔗	18, 191, A, B	Helsingfors. Melkö. Fyren Melkki släckt. Säkerhetsanordningar
238(T)/2024 🔗	17, 952, A	Utanför Borgå. Fyren Porvoon majakka släckt. Säkerhetsanordningar
284(T)/2024 🔗	18, 191, A, B	Helsingfors. Hagnäs. Brobyggnadsarbeten. Områden och gränser
21(T)/2025 🔗	951, 952	O om fyren Kallbådgrund. Områden och gränser
30(T)/2025 🔗	20, 21, 952, B	Raseborg. Busö. Farledsavsnittet stängt för vintersäsongen. Farleder

Skärgårdshavet

T&P	Kort	Skärgårdshavet
189(T)/2023 🔗	26, D	Pargas. Kirjala...Begränsningar i sjötrafiken. Områden och gränser
40(T)/2024 🔗	26, 190, D	Nådendal. Raumakari...Underrättelsen upprepas. Säkerhetsanordningar
130(T)/2024 🔗	27, D	Pargas. S om Utö. ODAS-boj. Säkerhetsanordningar
168(T)/2024 🔗	25, 26, 37, D	Pargas. Själö. ODAS-boj. Säkerhetsanordningar
239(T)/2024 🔗	27, 167, D	S om Utö. Söderdjupet. Mätutrustning på havsbotten. Områden och gränser
250(T)/2024 🔗	26, D	Pargas. Hessund...Begränsningar i sjötrafiken. Områden och gränser
267(T)/2024 🔗	26, 190, D	Åbo hamn. Byggnadsarbeten. Områden och gränser

Ålands hav

T&P	Kort	Ålands hav
97(T)/2024 ↗	32, 160, C	Mariehamn. Lemströms kanal...Områden och gränser
155(T)/2024 ↗	31, 935, C	TSS SOUTH ÅLAND SEA. Fyren Flötjan släckt. Säkerhetsanordningar

Bottenhavet

T&P	Kort	Bottenhavet
30(T)/2022 ↗	41, 127, E	Raumo. Ulko-Petäjäs. Områden och gränser
95(T)/2024 ↗	42, 125, 955, E	Björneborg. Vetenskär. Fyren Kaijakari släckt. Säkerhetsanordningar
121(T)/2024 ↗	45, 46, 815, 816	Korsnäs. Mätutrustning på havsbotten. Hinder
6(T)/2025 ↗	42, 125	Björneborg. Vetenskär. Underrättelsen upprepas. Säkerhetsanordningar

Kvarken

T&P	Kort	Kvarken
238(T)/2022 ↗	48, 115, 921, F, M	Vasa. Vasklot. Underrättelsen upprepas. Säkerhetsanordningar
126(T)/2023 ↗	48, 115, 820	Vasa. Vasklot. Muddringsarbeten. Områden och gränser
256(T)/2023 ↗	48, 115, 820	Vasa. Vasklot. Muddringsarbeten. Underrättelsen upprepas. Områden och gränser
62(T)/2024 ↗	48, 819, 822, 956, 957, 8061, 8065	Korsholm. V om Replot. Fyren Vaasan Majakka släckt. Säkerhetsanordningar
247(T)/2024 ↗	48, 820, 956, 957	Vasa. Johansson. Säkerhetsanordningar
262(T)/2024 ↗	48, 115, 820	Vasa. Vasklot. (N2000) (BSCD2000). Säkerhetsanordningar. Farledsområden
279(T)/2024 ↗	48, 115, 820, 957, 8061, 8065	Vasa. Vasklot. Säkerhetsanordningar. Farledsområden
16(T)/2025 ↗	47, 825, 956, 957, 8065	Utprickning återutsatt efter vintern. Säkerhetsanordningar
29(T)/2025 ↗	47, 825, 8065	TSS IN NORRA KVARKEN. TSS och dubbelriktade rutter tillfälligt indragna för...

Bottenviken

T&P	Kort	Bottenviken
144(T)/2024 ↗	57, 846	Uleåborg. Pajuniemi. Säkerhetsanordningar
145(T)/2024 ↗	57, 846, 958, 8071	Karlö. Brobyggnadsarbeten. Områden och gränser
164(T)/2024 ↗	57, 119, 846	Uleåborg. Pikisaari. Farleder
197(T)/2024 ↗	57, 119, 845, 846	Uleåborg. Uleåborgs hamn. Muddringsarbeten. Områden och gränser
270(T)/2024 ↗	57, 846	Karlö. Farledsavsnittet stängt för vintersäsongen. Områden och gränser
3(T)/2025 ↗	57, 60, 848, 958	Utanför Uleåborg. SV om fyren Oulu 1...Virtuell AIS. Säkerhetsanordningar
7(T)/2025 ↗	60	Kemi. NÖ om fyren Kemi 1...Vinteruppehåll. Områden och gränser

Vuoksens vattendrag

T&P	Kort	Vuoksens vattendrag
268(T)/2019 ↗	M	Kuopio. Kotkatniemi. Säkerhetsanordningar
214(T)/2020 ↗		Leppävirta. Hyvärilä. Säkerhetsanordningar
90(T)/2023 ↗	921, M	Kuopio. Fyren Sotkanselkä i drift...Säkerhetsanordningar

Kymmene älvs vattendrag

T&P	Kort	Kymmene älvs vattendrag
-	-	

Kumo älvs vattendrag

T&P	Kort	Kumo älvs vattendrag
-	-	

Ule älvs vattendrag

T&P	Kort	Ule älvs vattendrag
-	-	

Paatsjoki vattendrag

T&P	Kort	Paatsjoki vattendrag
-	-	

Saima kanal

T&P	Kort	Saima kanal
254(T)/2024 ↗		Saima kanal stängt för vintersäsongen.

Norra Östersjön

T&P	Kort	Norra Östersjön
11(T)/2024 ↗	952, 953, 954	Dagö. Tahkuna. Fyren Lehtma släckt. Säkerhetsanordningar

Upplysningar

T&P	Kort	Upplysningar
291(T)/2022 ↗		Bottenviken. Utanför Uleåborg. V-AIS. Underrättelsen upprepas.
137(T)/2023 ↗		Helsingfors. Högholmen. Brobyggnadsarbeten. Begränsningar i sjötrafiken.
102(T)/2024 ↗		Pargas. Hessund. Brobyggnadsarbeten.