



Underrättelser för sjöfarande

Ufs 7/2025

Notiser: 43 - 45 / 10.03.2025



Innehållsförteckning

Titel	Sida
Index enligt område	2
Kortindex	3
Finska viken	4
Skärgårdshavet	6
Vuoksens vattendrag	7
Preliminära (P) och Tillfälliga (T) notiser i kraft (10.03.2025)	8

Index enligt område

Finska viken

Kort

*43/2025

18, 191, A, B

Skärgårdshavet

Kort

*44/2025

D

Vuoksens vattendrag

Kort

*45/2025

M

Kortindex

Kort	Notiser
18	*43/2025
191	*43/2025
A	*43/2025
B	*43/2025
D	*44/2025
M	*45/2025

Finska viken






*43/2025

2025-03-10

Finland. Finska viken. Helsingfors. Fårholmen. Säkerhetsanordningar

Kort	Föregående
18	(INT 1250) 12/2025 ↗
191	(INT 1159) 284/2024 ↗
A626	31/2025 ↗
B626	31/2025 ↗

1		18, 191, A626, B626	60°12.353'N	24°59.429'E	58957
2		18, 191, A626, B626	60°12.347'N	24°59.537'E	58958
3		18, 191, A626, B626	60°12.327'N	24°59.859'E	58959
4		18, 191, A626, B626	60°12.321'N	24°59.966'E	58960
5		18, 191, A626, B626	60°12.315'N	25°00.074'E	58961
6		18, 191, A626, B626	60°12.308'N	25°00.181'E	58962
7		18, 191, A626, B626	60°12.302'N	25°00.288'E	58963
8		18, 191, A626, B626	60°12.295'N	25°00.396'E	58964

9		18, 191, A626, B626			
Stryk			60°12.289'N	25°00.503'E	58965
10		18, 191, A626, B626			
Stryk			60°12.282'N	25°00.611'E	58966
11		18, 191, A626, B626			
Stryk			60°12.276'N	25°00.718'E	58967
12		18, 191, A626, B626			
Stryk			60°12.269'N	25°00.826'E	58968
13		18, 191, A626, B626			
Stryk			60°12.263'N	25°00.933'E	58969

14

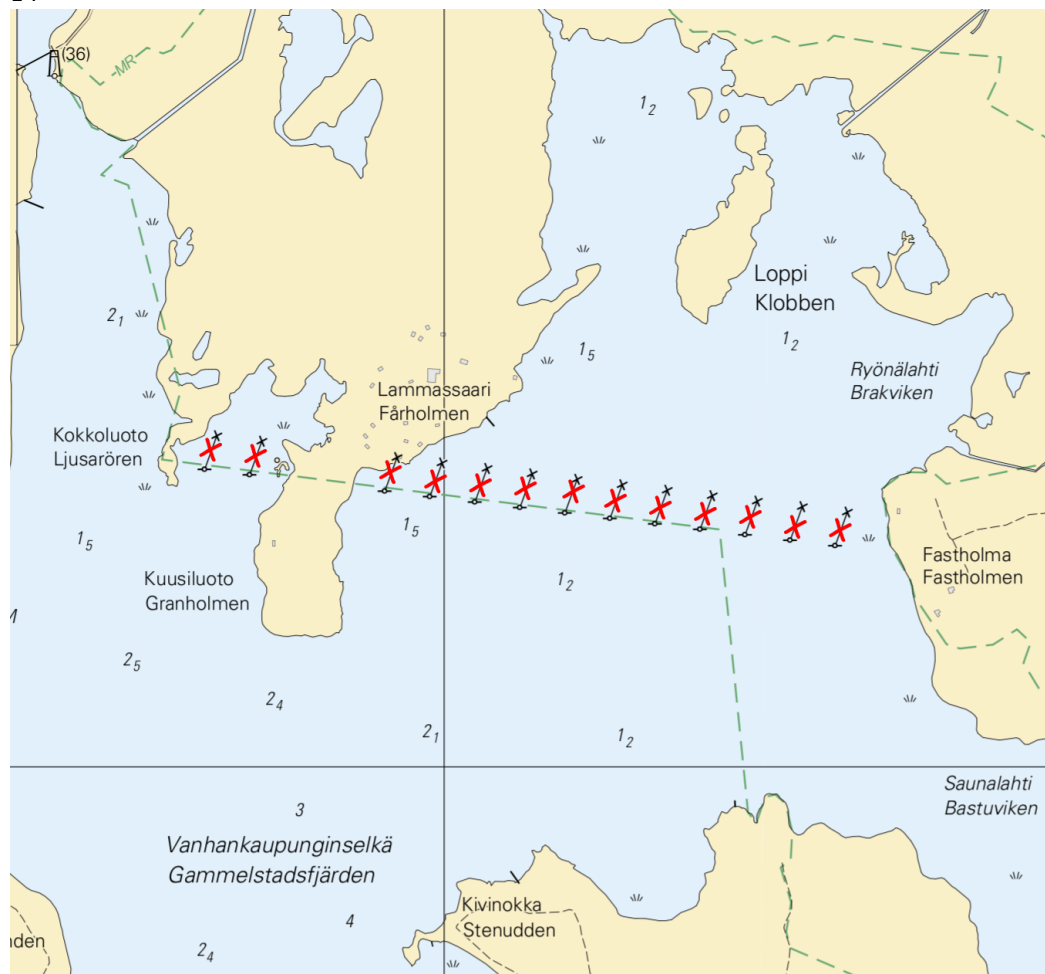


Bild för referens, kortutdrag inte i sjökortets skala.

(Traficom, Helsinki/Helsingfors 2025)

Skärgårdshavet

*44/2025

2025-03-10

Finland. Skärgårdshavet. Pargas. Österskär. Hamnar

Kort

D729, D729.1

Föregående

32/2025 [↗](#)

1

D729, D729.1

Stryk



59°58.721'N

21°17.496'E

2



Bild för referens, kortutdrag inte i sjökortets skala.

(Traficom, Helsinki/Helsingfors 2025)

Vuoksens vattendrag

*45/2025

2025-03-10

Finland. Vuoksens vattendrag. Kuopio. Hamnar

Kort
M234, M234.1

Föregående
41/2025 [↗](#)

1 M234, M234.1

Stryk



62°53.689'N 27°41.725'E

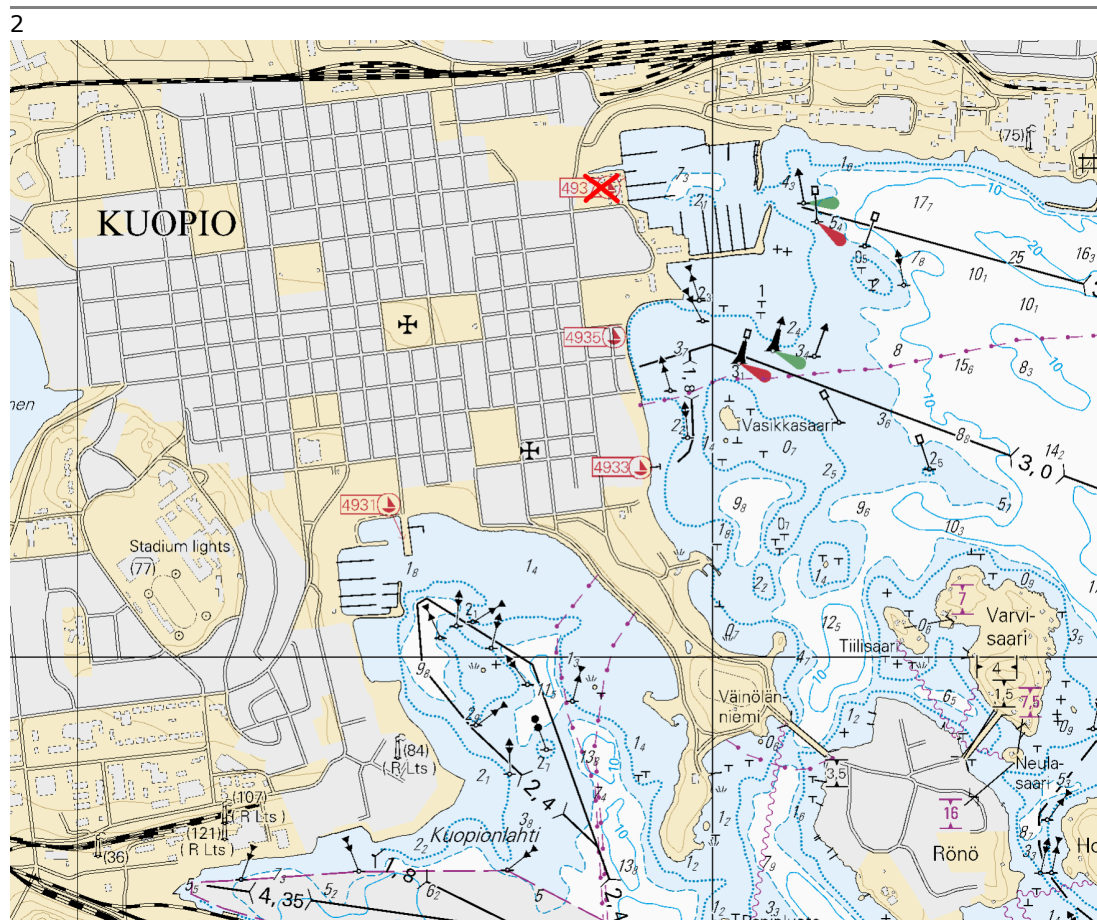


Bild för referens, kortutdrag inte i sjökortets skala.

(Traficom, Helsinki/Helsingfors 2025)

Preliminära (P) och Tillfälliga (T) notiser i kraft (10.03.2025)

Finska viken

T&P	Kort	Finska viken
174(T)/2019 🔗	951	SO om Bol'soj Tjuters. Hinder
296(T)/2020 🔗	17, 18, 191, 952, A, B	Helsingfors. Sibbo. Områden och gränser
20(T)/2021 🔗	951, A	TSS OFF ROOSHER ISLAND. Fyren Rodser släckt...Säkerhetsanordningar
228(T)/2021 🔗	951, A	Krestovjy. Fyren Krestovjy släckt...Säkerhetsanordningar
304(T)/2021 🔗	18, 192, A, B	Helsingfors. Nordsjö...Säkerhetsanordningar. Områden och gränser
65(T)/2022 🔗	A, S	Viborg. Förstört sjömärke med fyrlyjus...Säkerhetsanordningar
66(T)/2022 🔗	A, S	Viborg. Ljuset på fyren ur bruk...Säkerhetsanordningar
86(T)/2022 🔗	18, 191, 952, A, B	Helsingfors. Kronberget. Begränsningar i sjötrafiken. Farleder
90(T)/2022 🔗	951	Tiskolovo. Fyren Kajbolovo. Säkerhetsanordningar
229(T)/2023 🔗	18, 191, A, B	Helsingfors. Ärtholmen. Säkerhetsanordningar
230(T)/2023 🔗	18, 191, A, B	Helsingfors. Ärtholmen. Säkerhetsanordningar. Områden och gränser
194(T)/2024 🔗	18, 191, A, B	Helsingfors. Sumparn. Säkerhetsanordningar
230(T)/2024 🔗	18, 191, A, B	Helsingfors. Melkö. Fyren Melkki släckt. Säkerhetsanordningar
238(T)/2024 🔗	17, 952, A	Utanför Borgå. Fyren Porvoon majakka släckt. Säkerhetsanordningar
284(T)/2024 🔗	18, 191, A, B	Helsingfors. Hagnäs. Brobyggnadsarbeten. Områden och gränser
21(T)/2025 🔗	951, 952	O om fyren Kallbådgrund. Områden och gränser
30(T)/2025 🔗	20, 21, 952, B	Raseborg. Busö. Farledsavsnittet stängt för vintersäsongen. Farleder

Skärgårdshavet

T&P	Kort	Skärgårdshavet
189(T)/2023 🔗	26, D	Pargas. Kirjala...Begränsningar i sjötrafiken. Områden och gränser
40(T)/2024 🔗	26, 190, D	Nådendal. Raumakari...Underrättelsen upprepas. Säkerhetsanordningar
130(T)/2024 🔗	27, D	Pargas. S om Utö. ODAS-boj. Säkerhetsanordningar
168(T)/2024 🔗	25, 26, 37, D	Pargas. Själö. ODAS-boj. Säkerhetsanordningar
239(T)/2024 🔗	27, 167, D	S om Utö. Söderdjupet. Mätutrustning på havsbotten. Områden och gränser
250(T)/2024 🔗	26, D	Pargas. Hessund...Begränsningar i sjötrafiken. Områden och gränser
267(T)/2024 🔗	26, 190, D	Åbo hamn. Byggnadsarbeten. Områden och gränser

Ålands hav

T&P	Kort	Ålands hav
97(T)/2024 ↗	32, 160, C	Mariehamn. Lemströms kanal...Områden och gränser
155(T)/2024 ↗	31, 935, C	TSS SOUTH ÅLAND SEA. Fyren Flötjan släckt. Säkerhetsanordningar

Bottenhavet

T&P	Kort	Bottenhavet
121(T)/2024 ↗	45, 46, 815, 816	Korsnäs. Mätutrustning på havsbotten. Hinder
6(T)/2025 ↗	42, 125	Björneborg. Vetenskär. Underrättelsen upprepas. Säkerhetsanordningar

Kvarken

T&P	Kort	Kvarken
238(T)/2022 ↗	48, 115, 921, F, M	Vasa. Vasklot. Underrättelsen upprepas. Säkerhetsanordningar
126(T)/2023 ↗	48, 115, 820	Vasa. Vasklot. Muddringsarbeten. Områden och gränser
256(T)/2023 ↗	48, 115, 820	Vasa. Vasklot. Muddringsarbeten. Underrättelsen upprepas. Områden och gränser
247(T)/2024 ↗	48, 820, 956, 957	Vasa. Johansson. Säkerhetsanordningar
262(T)/2024 ↗	48, 115, 820	Vasa. Vasklot. (N2000) (BSCD2000). Säkerhetsanordningar. Farledsområden
279(T)/2024 ↗	48, 115, 820, 957, 8061, 8065	Vasa. Vasklot. Säkerhetsanordningar. Farledsområden
16(T)/2025 ↗	47, 825, 956, 957, 8065	Utprickning återutsatt efter vintern. Säkerhetsanordningar
29(T)/2025 ↗	47, 825, 8065	TSS IN NORRA KVARKEN. TSS och dubbelriktade rutter tillfälligt indragna för...

Bottenviken

T&P	Kort	Bottenviken
145(T)/2024 ↗	57, 846, 958, 8071	Karlö. Brobyggnadsarbeten. Områden och gränser
164(T)/2024 ↗	57, 119, 846	Uleåborg. Pikisaari. Farleder
197(T)/2024 ↗	57, 119, 845, 846	Uleåborg. Uleåborgs hamn. Muddringsarbeten. Områden och gränser
270(T)/2024 ↗	57, 846	Karlö. Farledsavsnittet stängt för vintersäsongen. Områden och gränser
3(T)/2025 ↗	57, 60, 848, 958	Utanför Uleåborg. SV om fyren Oulu 1...Virtuell AIS. Säkerhetsanordningar
7(T)/2025 ↗	60	Kemi. NÖ om fyren Kemi 1...Vinteruppehåll. Områden och gränser

Vuoksens vattendrag

T&P	Kort	Vuoksens vattendrag
268(T)/2019 ↗	M	Kuopio. Kotkatniemi. Säkerhetsanordningar
214(T)/2020 ↗		Leppävirta. Hyvärilä. Säkerhetsanordningar
90(T)/2023 ↗	921, M	Kuopio. Fyren Sotkanselkä i drift...Säkerhetsanordningar

Kymmene älvs vattendrag

T&P	Kort	Kymmene älvs vattendrag
-	-	

Kumo älvs vattendrag

T&P	Kort	Kumo älvs vattendrag
-	-	

Ule älvs vattendrag

T&P	Kort	Ule älvs vattendrag
-	-	

Paatsjoki vattendrag

T&P	Kort	Paatsjoki vattendrag
-	-	

Saima kanal

T&P	Kort	Saima kanal
254(T)/2024 ↗		Saima kanal stängt för vintersäsongen.

Norra Östersjön

T&P	Kort	Norra Östersjön
11(T)/2024 ↗	952, 953, 954	Dagö. Tahkuna. Fyren Lehtma släckt. Säkerhetsanordningar

Upplysningar

T&P	Kort	Upplysningar
291(T)/2022 ↗		Bottenviken. Utanför Uleåborg. V-AIS. Underrättelsen upprepas.
137(T)/2023 ↗		Helsingfors. Högholmen. Brobyggnadsarbeten. Begränsningar i sjötrafiken.
102(T)/2024 ↗		Pargas. Hessund. Brobyggnadsarbeten.