



Underrättelser för sjöfarande

UFS 8/2025

Notiser: 46 - 52 / 20.03.2025



Innehållsförteckning

Titel	Sida
Index enligt område	2
Kortindex	3
Finska viken	4
Kvarken	6
Bottenviken	7
Vuoksens vattendrag	11
Upplysningar	12
Preliminära (P) och Tillfälliga (T) notiser i kraft (20.03.2025)	13

Index enligt område

Finska viken

Kort

*46/2025	20, 21, 952, B
*47/2025	18, 191, A, B

Kvarken

Kort

48/2025	47, 825, 8065
---------	---------------

Bottenviken

Kort

*49(T)/2025	57, 119, 845, 846
-------------	-------------------

Vuoksens vattendrag

Kort

*50/2025	921, M
*51/2025	M

Upplysningar

Kort

*52/2025	
----------	--

Kortindex

Kort	Notiser
18	*47/2025
20	*46/2025
21	*46/2025
47	48/2025
57	*49(T)/2025
119	*49(T)/2025
191	*47/2025
825	48/2025
845	*49(T)/2025
846	*49(T)/2025
921	*50/2025
952	*46/2025
8065	48/2025
A	*47/2025
B	*46/2025, *47/2025
M	*50/2025, *51/2025

Finska viken

*46/2025

2025-03-20

Finland. Finska viken. Raseborg. Busö. Farledsavsnittet har öppnats för sjötrafik. Farleder

Kort	Föregående
20	(INT 1252) 30/2025 ↗
21	(INT 1253) 30/2025 ↗
952	31/2025 ↗
B633, B635, B/Hanko - Haapsalu	43/2025 ↗

Utgår: 30(T)/2025 [↗](#)

1 20, 21, 952, B633, B635, B/Hanko - Haapsalu

Inför $\left\langle 2,5 \right\rangle$

Mellan följande positioner:

(1)	59°51.92'N	23°32.98'E
(2)	59°52.84'N	23°37.96'E

2

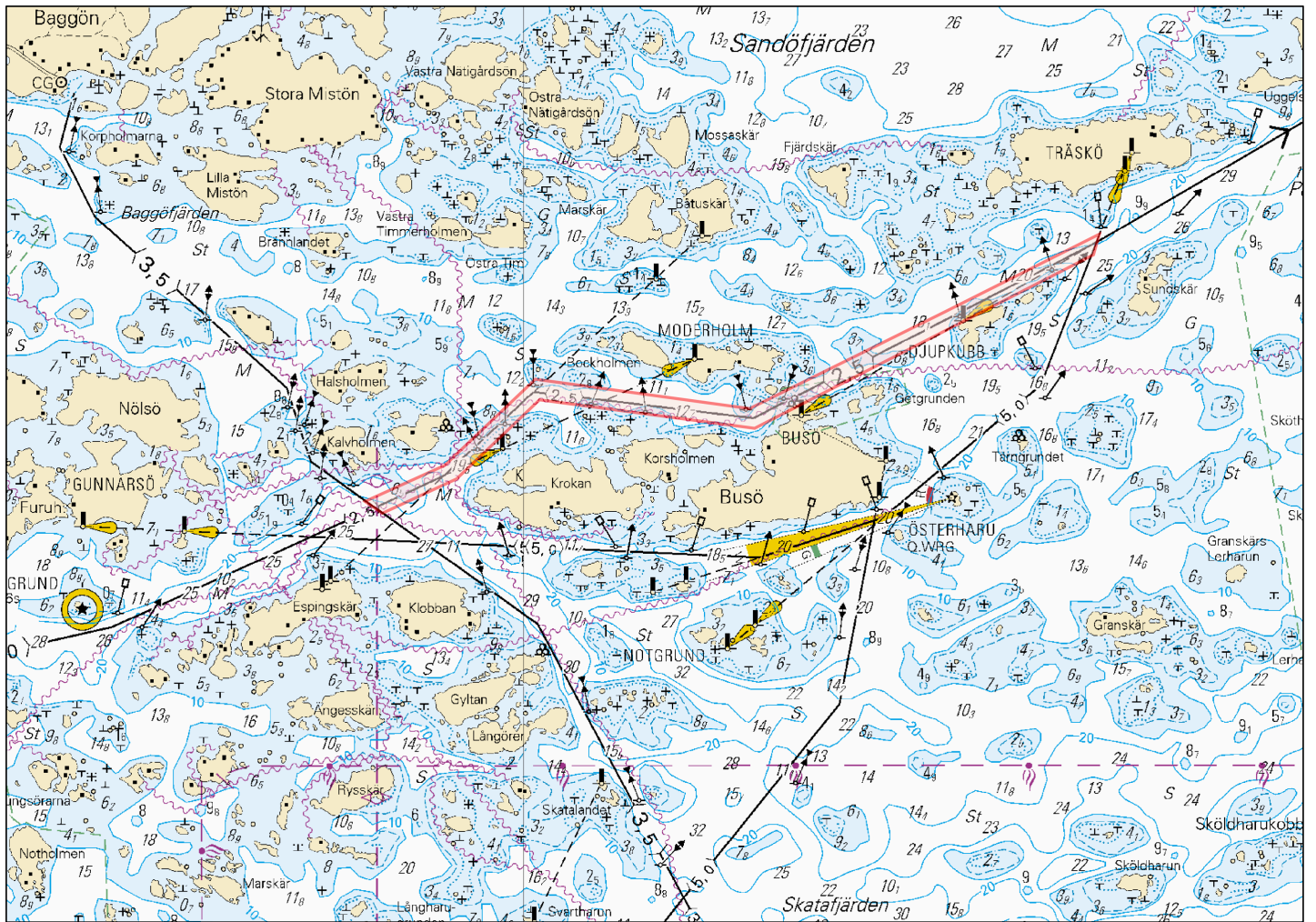


Bild för referens, kortutdrag inte i sjökortets skala.

(Traficom, Helsinki/Helsingfors 2025)

*47/2025

2025-03-20

Finland. Finska viken. Helsingfors. Hagnäs. Segelfri höjd

Kort		Föregående
18	(INT 1250)	43/2025 ↗
191	(INT 1159)	43/2025 ↗
A626		43/2025 ↗
B626		46/2025 ↗

1 18, 191, A626, B626

Ändra



60°10.63'N

24°57.46'E

2



Bild för referens, kortutdrag inte i sjökortets skala.

(Helsingin kaupunki, Helsingfors stad 2025)

Kvarken

48/2025

2025-03-20


Sverige. Kvarken. TSS IN NORRA KVARKEN. TSS och dubbelriktade rutter öppnas för trafik. Farledsområden

Kort	Föregående
47	(INT 1138) 29/2025 ↗
825	29/2025 ↗
8065/Vaasa - Uumaja	39/2025 ↗

Utgår: 29(T)/2025 [↗](#)

1
TSS in Norra Kvarken. TSS och dubbelriktade rutter öppnas för trafik kl. 24:00 UTC den 23 mars 2025.

2
47, 825, 8065/Vaasa - Uumaja

Inför 	Mellan följande positioner:	(1) 63°25.3'N 20°34.8'E
		(2) 63°35.1'N 21°03.7'E

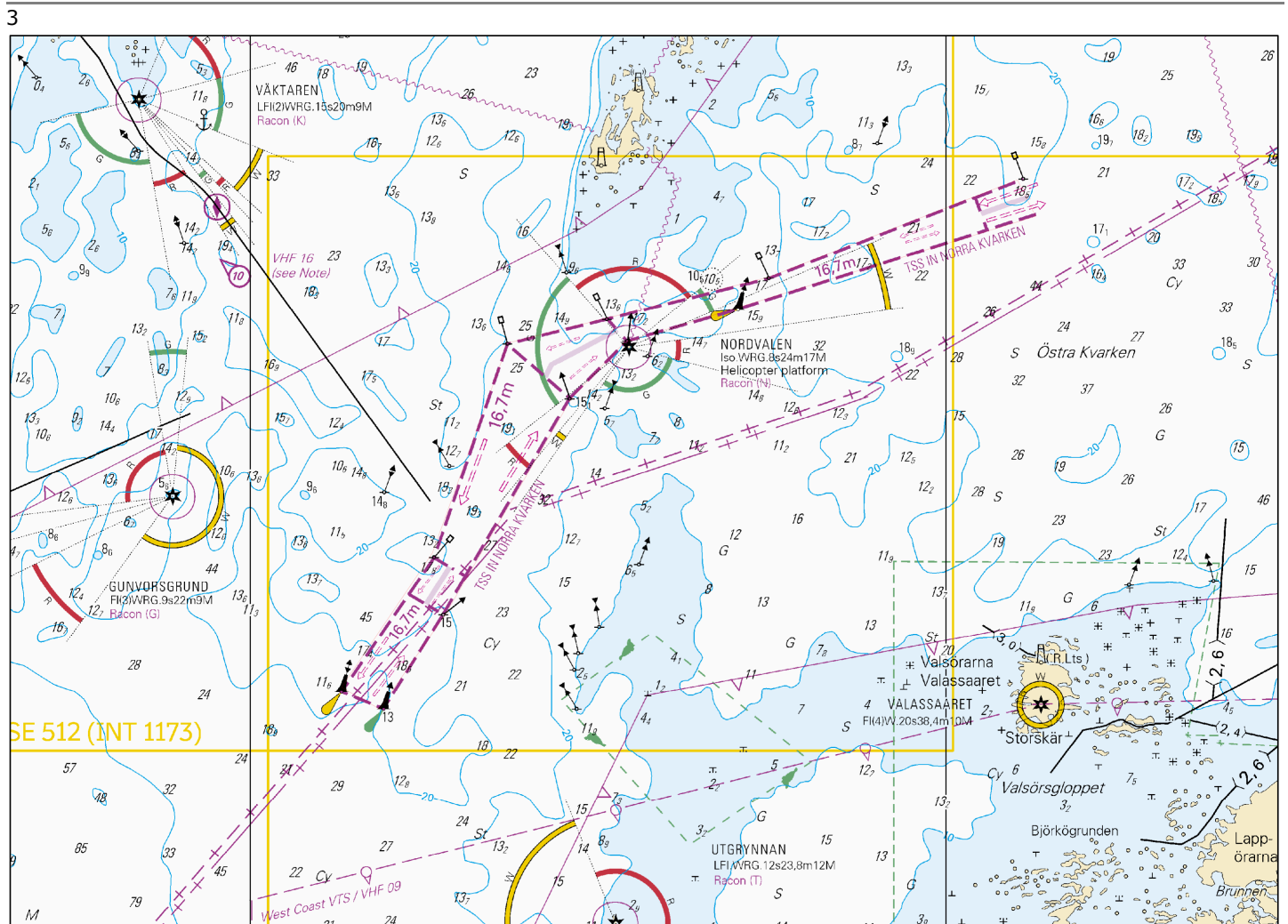


Bild för referens, kortutdrag inte i sjökortets skala.

(Transportstyrelsen, Norrköping 2025)

Bottenviken

*49(T)/2025

2025-03-20

Finland. Bottenviken. Uleåborgs hamn. (N2000) (BSCD2000).
Underrättelsen upprepas. Djup. Farleder. Farledsområden

Kort		Föregående
57	(INT 1148)	40/2025 ↗
119.B	(INT 11461)	17/2025 ↗
845		204/2024 ↗
846, 846.A		40/2025 ↗

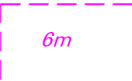
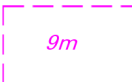


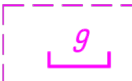
Tidpunkt: till ca 31.5.2026

Refererar: 272/2023 [↗](#), 197(T)/2024 [↗](#), 200/2024 [↗](#)

1	57, 119.B, 845, 846, 846.A		
Inför	9,6m	Mellan följande positioner:	(1) 65°00.021'N 25°24.341'E
		Stryk den tidigare begränsningslinjen	(2) 64°59.977'N 25°24.661'E
			(3) 64°59.964'N 25°24.686'E
			(4) 64°59.963'N 25°24.730'E
			(5) 64°59.836'N 25°24.982'E
			(6) 64°59.852'N 25°25.029'E
			(7) 64°59.850'N 25°25.083'E
			(8) 64°59.867'N 25°25.151'E
			(9) 64°59.977'N 25°24.987'E
			(10) 65°00.015'N 25°24.938'E
			(11) 65°00.120'N 25°24.839'E
			(12) 65°00.144'N 25°24.807'E
			(13) 65°00.113'N 25°24.413'E
			(14) 65°00.144'N 25°24.025'E

2	57, 119.B, 845, 846, 846.A		
Ändra	10,8m	→	9,6m
			65°00.09'N 25°24.47'E

3	57, 119.B, 845, 846, 846.A		
Inför	9,3m	Mellan följande positioner:	(1) 65°00.015'N 25°24.938'E
		Stryk den tidigare begränsningslinjen	(2) 65°00.120'N 25°24.839'E
			(3) 65°00.185'N 25°25.156'E
			(4) 65°00.172'N 25°25.251'E

4		57, 119.B, 845, 846, 846.A			
Inför		Mellan följande positioner:	(1)	65°00.120'N	25°24.839'E
		Stryk den tidigare begränsningslinjen	(2)	65°00.185'N	25°25.156'E
			(3)	65°00.172'N	25°25.251'E
			(4)	65°00.182'N	25°25.271'E
			(5)	65°00.190'N	25°25.251'E
			(6)	65°00.348'N	25°25.693'E
			(7)	65°00.371'N	25°25.652'E
			(8)	65°00.195'N	25°25.082'E
			(9)	65°00.144'N	25°24.807'E
5		57, 119.B, 845, 846, 846.A			
Ändra	6,8m → 6m			65°00.15'N	25°24.90'E
6		119.B, 846.A			
Ändra	6,8m → 6m			65°00.35'N	25°25.61'E
7		57, 119.B, 845, 846, 846.A			
Inför		Mellan följande positioner:	(1)	65°00.009'N	25°24.331'E
			(2)	65°00.021'N	25°24.341'E
			(3)	64°59.964'N	25°24.641'E
			(4)	64°59.964'N	25°24.686'E
			(5)	64°59.977'N	25°24.661'E
8		119.B, 846.A			
Ändra	9,7m → 9,6m			64°59.94'N	25°24.75'E
9		57, 119.B, 845, 846, 846.A			
Inför		Mellan följande positioner:	(1)	64°59.921'N	25°24.770'E
		Stryk den tidigare begränsningslinjen	(2)	64°59.931'N	25°24.798'E
			(3)	64°59.864'N	25°24.927'E
			(4)	64°59.854'N	25°24.898'E
10		57, 119.B, 845, 846, 846.A			
Inför		Mellan följande positioner:	(1)	64°59.854'N	25°24.898'E
		Stryk den tidigare begränsningslinjen	(2)	64°59.864'N	25°24.927'E
			(3)	64°59.826'N	25°25.002'E
			(4)	64°59.816'N	25°24.974'E
11		57, 119.B, 845, 846, 846.A			
Inför		Mellan följande positioner:	(1)	64°59.836'N	25°24.982'E
			(2)	64°59.826'N	25°25.002'E
			(3)	64°59.852'N	25°25.029'E
			(4)	64°59.850'N	25°25.083'E
			(5)	64°59.845'N	25°25.052'E
			(6)	64°59.830'N	25°25.006'E
			(7)	64°59.826'N	25°25.002'E

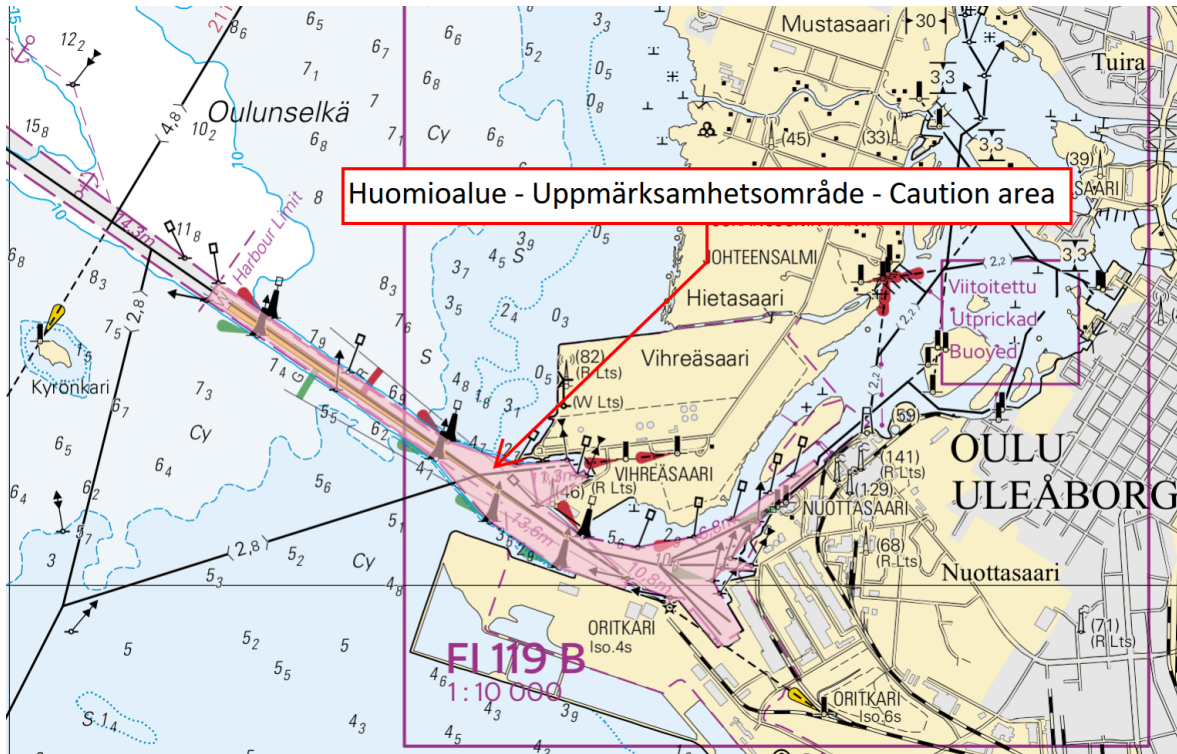


Bild för referens, kortutdrag inte i sjökortets skala.

(Traficom, Helsinki/Helsingfors 2025)

Vuoksens vattendrag

*50/2025

2025-03-20

Finland. Vuoksens vattendrag. Kuopio. Fyren Sotkanselkä indragen.
Säkerhetsanordningar

Kort	Föregående
921	122/2024 ↗
M/INDEX, M/INDEX, M233	45/2025 ↗

Utgår: 90(T)/2023 [↗](#)

1	921, M233			
Stryk	 SOTKANSELKÄ VQ(2)WRG.3s	62°42.045'N	27°45.537'E	60673

(Traficom, Helsinki/Helsingfors 2025)

*51/2025

2025-03-20

Finland. Vuoksens vattendrag. Kuopio. Fyren Kotkatvesi indragen.
Säkerhetsanordningar

Kort	Föregående
M234, M235	50/2025 ↗

Utgår: 268(T)/2019 [↗](#)

1	M234, M235			
Stryk	 KOTKATVESI LFI.W.8s	62°56.558'N	27°50.244'E	83031

2	M234, M235			
Stryk	— — — — Enslinjen mellan följande positioner:	(1) 62°56.558'N	27°50.244'E	
		(2) 62°57.383'N	27°49.949'E	

(Traficom, Helsinki/Helsingfors 2025)

Upplysningar

*52/2025

2025-03-20

Finland. Sommartid 2025.

Kort

Föregående

1

Sommartid i Finland. Sommartiden börjar söndagen den 30 mars kl. 03.00, varvid klockan ställs en timme framåt (UTC 3h). Sommartiden upphör söndagen den 26 oktober kl. 04.00, varvid klockan ställs en timme tillbaka till Finlands officiella tid, dvs. vintertid (UTC 2h).

(Traficom, Helsinki/Helsingfors 2025)

Preliminära (P) och Tillfälliga (T) notiser i kraft (20.03.2025)

Finska viken

T&P	Kort	Finska viken
174(T)/2019 ↗	951	SO om Bol'soj Tjuters. Hinder
296(T)/2020 ↗	17, 18, 191, 952, A, B	Helsingfors. Sibbo. Områden och gränser
20(T)/2021 ↗	951, A	TSS OFF ROOSHER ISLAND. Fyren Rodser släckt...Säkerhetsanordningar
228(T)/2021 ↗	951, A	Krestovjy. Fyren Krestovjy släckt...Säkerhetsanordningar
304(T)/2021 ↗	18, 192, A, B	Helsingfors. Nordsjö...Säkerhetsanordningar. Områden och gränser
65(T)/2022 ↗	A, S	Viborg. Förstört sjömärke med fyrljus...Säkerhetsanordningar
66(T)/2022 ↗	A, S	Viborg. Ljuset på fyren ur bruk...Säkerhetsanordningar
86(T)/2022 ↗	18, 191, 952, A, B	Helsingfors. Kronberget. Begränsningar i sjötrafiken. Farleder
90(T)/2022 ↗	951	Tiskolovo. Fyren Kajbolovo. Säkerhetsanordningar
229(T)/2023 ↗	18, 191, A, B	Helsingfors. Ärtholmen. Säkerhetsanordningar
230(T)/2023 ↗	18, 191, A, B	Helsingfors. Ärtholmen. Säkerhetsanordningar. Områden och gränser
194(T)/2024 ↗	18, 191, A, B	Helsingfors. Sumparn. Säkerhetsanordningar
230(T)/2024 ↗	18, 191, A, B	Helsingfors. Melkö. Fyren Melkki släckt. Säkerhetsanordningar
238(T)/2024 ↗	17, 952, A	Utanför Borgå. Fyren Porvoon majakka släckt. Säkerhetsanordningar
284(T)/2024 ↗	18, 191, A, B	Helsingfors. Hagnäs. Brobyggnadsarbeten. Områden och gränser
21(T)/2025 ↗	951, 952	O om fyren Kallbådgrund. Områden och gränser

Skärgårdshavet

T&P	Kort	Skärgårdshavet
189(T)/2023 ↗	26, D	Pargas. Kirjala...Begränsningar i sjötrafiken. Områden och gränser
40(T)/2024 ↗	26, 190, D	Nådendal. Raumakari...Underrättelsen upprepas. Säkerhetsanordningar
130(T)/2024 ↗	27, D	Pargas. S om Utö. ODAS-boj. Säkerhetsanordningar
168(T)/2024 ↗	25, 26, 37, D	Pargas. Sjalö. ODAS-boj. Säkerhetsanordningar
239(T)/2024 ↗	27, 167, D	S om Utö. Söderdjupet. Mätutrustning på havsbotten. Områden och gränser
250(T)/2024 ↗	26, D	Pargas. Hessund...Begränsningar i sjötrafiken. Områden och gränser
267(T)/2024 ↗	26, 190, D	Åbo hamn. Byggnadsarbeten. Områden och gränser

Ålands hav

T&P	Kort	Ålands hav
97(T)/2024 ↗	32, 160, C	Mariehamn. Lemströms kanal...Områden och gränser
155(T)/2024 ↗	31, 935, C	TSS SOUTH ÅLAND SEA. Fyren Flötjan släckt. Säkerhetsanordningar

Bottenhavet

T&P	Kort	Bottenhavet
121(T)/2024 ↗	45, 46, 815, 816	Korsnäs. Mätutrustning på havsbotten. Hinder
6(T)/2025 ↗	42, 125	Björneborg. Vetenskär. Underrättelsen upprepas. Säkerhetsanordningar

Kvarken

T&P	Kort	Kvarken
238(T)/2022 ↗	48, 115, 921, F, M	Vasa. Vasklot. Underrättelsen upprepas. Säkerhetsanordningar
126(T)/2023 ↗	48, 115, 820	Vasa. Vasklot. Muddringsarbeten. Områden och gränser
256(T)/2023 ↗	48, 115, 820	Vasa. Vasklot. Muddringsarbeten. Underrättelsen upprepas. Områden och gränser
247(T)/2024 ↗	48, 820, 956, 957	Vasa. Johansson. Säkerhetsanordningar
262(T)/2024 ↗	48, 115, 820	Vasa. Vasklot. (N2000) (BSCD2000). Säkerhetsanordningar. Farledsområden
279(T)/2024 ↗	48, 115, 820, 957, 8061, 8065	Vasa. Vasklot. Säkerhetsanordningar. Farledsområden
16(T)/2025 ↗	47, 825, 956, 957, 8065	Utprickning återutsatt efter vintern. Säkerhetsanordningar

Bottenviken

T&P	Kort	Bottenviken
145(T)/2024 ↗	57, 846, 958, 8071	Karlö. Brobyggnadsarbeten. Områden och gränser
164(T)/2024 ↗	57, 119, 846	Uleåborg. Pikisaari. Farleder
197(T)/2024 ↗	57, 119, 845, 846	Uleåborg. Uleåborgs hamn. Muddringsarbeten. Områden och gränser
270(T)/2024 ↗	57, 846	Karlö. Farledsavsnittet stängt för vintersäsongen. Områden och gränser
3(T)/2025 ↗	57, 60, 848, 958	Utanför Uleåborg. SV om fyren Oulu 1...Virtuell AIS. Säkerhetsanordningar
7(T)/2025 ↗	60	Kemi. NÖ om fyren Kemi 1...Vinteruppehåll. Områden och gränser
49(T)/2025 ↗	57, 119, 845, 846	Uleåborgs hamn. (N2000) (BSCD2000)...Djup. Farleder. Farledsområden

Vuoksens vattendrag

T&P	Kort	Vuoksens vattendrag
214(T)/2020 ↗		Leppävirta. Hyvärilä. Säkerhetsanordningar

Kymmene älvs vattendrag

T&P	Kort	Kymmene älvs vattendrag
-	-	

Kumo älvs vattendrag

T&P	Kort	Kumo älvs vattendrag
-	-	

Ule älvs vattendrag

T&P	Kort	Ule älvs vattendrag
-	-	

Paatsjoki vattendrag

T&P	Kort	Paatsjoki vattendrag
-	-	

Saima kanal

T&P	Kort	Saima kanal
254(T)/2024 ↗		Saima kanal stängt för vintersäsongen.

Norra Östersjön

T&P	Kort	Norra Östersjön
11(T)/2024 ↗	952, 953, 954	Dagö. Tahkuna. Fyren Lehtma släckt. Säkerhetsanordningar

Upplysningar

T&P	Kort	Upplysningar
291(T)/2022 ↗		Bottenviken. Utanför Uleåborg. V-AIS. Underrättelsen upprepas.
137(T)/2023 ↗		Helsingfors. Högholmen. Brobyggnadsarbeten. Begränsningar i sjötrafiken.
102(T)/2024 ↗		Pargas. Hessund. Brobyggnadsarbeten.