



# Underrättelser för sjöfarande

## UfS 9/2025

Notiser: 53 - 56 / 31.03.2025



# Innehållsförteckning

<b>Titel</b>	<b>Sida</b>
Index enligt område	2
Kortindex	3
Skärgårdshavet	4
Bottenviken	10
Upplysningar	12
Preliminära (P) och Tillfälliga (T) notiser i kraft (31.03.2025)	14

# Index enligt område

## Skärgårdshavet

### Kort

\*53/2025

26, 190, 952, 953, 954, D

## Bottenviken

### Kort

\*54/2025

56, 60, 958, 8071

## Upplysningar

### Kort

\*55/2025

\*56/2025

# Kortindex

<b>Kort</b>	<b>Notiser</b>
26	*53/2025
56	*54/2025
60	*54/2025
190	*53/2025
952	*53/2025
953	*53/2025
954	*53/2025
958	*54/2025
8071	*54/2025
D	*53/2025

# Skärgårdshavet


\*53/2025

2025-03-31

Finland. Skärgårdshavet. Åbo. (MSL/MW). Farleder. Farledsområden. Områden och gränser. Kartmarkering

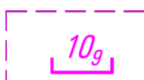
Kort		Föregående
26	(INT 1189)	285/2024 <a href="#">↗</a>
190, 190.C	(INT 1158)	285/2024 <a href="#">↗</a>
952		46/2025 <a href="#">↗</a>
953		36/2025 <a href="#">↗</a>
954	(INT 1210)	36/2025 <a href="#">↗</a>
D706, D706.2, D/Utö - Turku		44/2025 <a href="#">↗</a>

1 26, 190, 190.C, 952, 953, 954, D706, D706.2, D/Utö - Turku

Ändra  Mellan följande positioner:

(1)	60°24.281'N	22°07.276'E
(2)	60°26.069'N	22°12.736'E

2 26, 190, D706, D706.2

Inför  Det ramade områdets begränsningslinje mellan positionerna:

(1)	60°24.302'N	22°07.107'E
(2)	60°24.260'N	22°07.449'E
(3)	60°24.634'N	22°07.657'E
(4)	60°24.759'N	22°07.799'E
(5)	60°24.925'N	22°08.053'E
(6)	60°24.964'N	22°07.930'E
(7)	60°24.470'N	22°07.332'E
(8)	60°24.302'N	22°07.107'E

3 26, 190, D706, D706.2


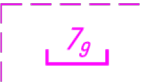


Inför  Det ramade områdets begränsningslinje mellan positionerna:

(1)	60°24.925'N	22°08.053'E
(2)	60°25.123'N	22°08.487'E
(3)	60°25.200'N	22°08.481'E
(4)	60°24.964'N	22°07.930'E
(5)	60°24.925'N	22°08.053'E

4 26, 190, D706, D706.2

Inför  Det ramade områdets begränsningslinje mellan positionerna:

(1)	60°25.123'N	22°08.487'E
(2)	60°25.177'N	22°08.663'E
(3)	60°25.215'N	22°08.945'E
(4)	60°25.276'N	22°09.439'E
(5)	60°25.329'N	22°09.228'E
(6)	60°25.329'N	22°09.023'E
(7)	60°25.200'N	22°08.481'E
(8)	60°25.123'N	22°08.487'E

5		26, 190, D706, D706.2		
Inför		Det ramade områdets begränsningslinje mellan positionerna:	(1) 60°25.276'N	22°09.439'E
			(2) 60°25.289'N	22°09.552'E
			(3) 60°25.292'N	22°09.973'E
			(4) 60°25.253'N	22°10.373'E
			(5) 60°25.333'N	22°10.370'E
			(6) 60°25.329'N	22°09.228'E
			(7) 60°25.276'N	22°09.439'E
6		26, 190, D706, D706.2		
Inför		Det ramade områdets begränsningslinje mellan positionerna:	(1) 60°25.329'N	22°09.228'E
			(2) 60°25.333'N	22°10.370'E
			(3) 60°25.344'N	22°09.921'E
			(4) 60°25.358'N	22°09.431'E
			(5) 60°25.329'N	22°09.228'E
7		26, 190, D706, D706.2		
Inför		Det ramade områdets begränsningslinje mellan positionerna:	(1) 60°25.253'N	22°10.373'E
			(2) 60°25.691'N	22°11.739'E
			(3) 60°25.749'N	22°11.671'E
			(4) 60°25.682'N	22°11.502'E
			(5) 60°25.642'N	22°11.387'E
			(6) 60°25.386'N	22°10.579'E
			(7) 60°25.333'N	22°10.370'E
			(8) 60°25.253'N	22°10.373'E
8		190, 190.C, D706.2		
Stryk		Mellan följande positioner:	(1) 60°24.28'N	22°07.27'E
			(2) 60°26.02'N	22°12.55'E
9		190, D706.2		
Stryk	11,0m		60°25'N	22°08'E
10		190, D706.2		
Stryk	(see Note)		60°25.04'N	22°08.18'E
11		190, D706.2		
Stryk	11,0m		60°25.8'N	22°11.9'E
12		190, D706		
Stryk vidstående text. Se bilden.				

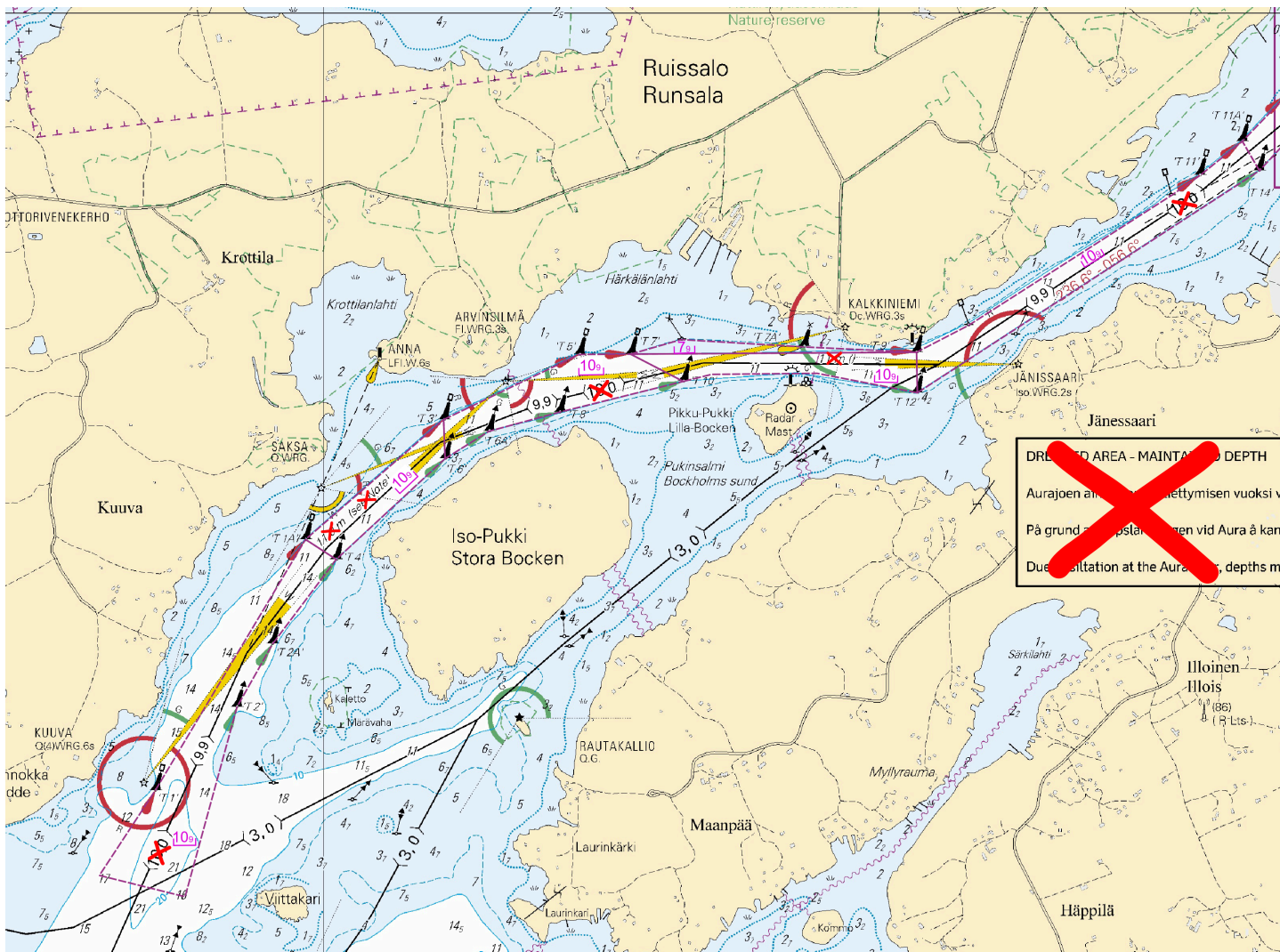


Bild för referens, kortutdrag inte i sjökortets skala.



26, 190, 190.C, D706, D706.2

Det ramade områdets begränsningslinje mellan positionerna:

(1)	60°25.691'N	22°11.739'E
(2)	60°25.795'N	22°11.935'E
(3)	60°25.912'N	22°12.277'E
(4)	60°25.981'N	22°12.618'E
(5)	60°26.065'N	22°12.492'E
(6)	60°25.987'N	22°12.219'E
(7)	60°25.840'N	22°11.848'E
(8)	60°25.749'N	22°11.671'E
(9)	60°25.691'N	22°11.739'E

15

Inför

10<sub>g</sub>

26, 190, 190.C, D706, D706.2

Det ramade områdets  
begränsningslinje mellan  
positionerna:

(1)	60°25.981'N	22°12.618'E
(2)	60°26.049'N	22°12.910'E
(3)	60°26.327'N	22°13.064'E
(4)	60°26.432'N	22°13.054'E
(5)	60°26.439'N	22°12.976'E
(6)	60°26.386'N	22°12.960'E
(7)	60°26.391'N	22°12.897'E
(8)	60°26.375'N	22°12.886'E
(9)	60°26.381'N	22°12.819'E
(10)	60°26.234'N	22°12.724'E
(11)	60°26.229'N	22°12.755'E
(12)	60°26.208'N	22°12.742'E
(13)	60°26.213'N	22°12.711'E
(14)	60°26.141'N	22°12.664'E
(15)	60°26.124'N	22°12.656'E
(16)	60°26.108'N	22°12.643'E
(17)	60°26.065'N	22°12.492'E
(18)	60°25.981'N	22°12.618'E

16

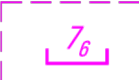
Inför


8<sub>g</sub>


26, 190, 190.C, D706, D706.2

Det ramade områdets  
begränsningslinje mellan  
positionerna:

(1)	60°26.371'N	22°13.060'E
(2)	60°26.327'N	22°13.064'E
(3)	60°26.049'N	22°12.910'E
(4)	60°25.981'N	22°12.618'E
(5)	60°26.004'N	22°12.969'E
(6)	60°25.980'N	22°13.333'E
(7)	60°26.001'N	22°13.346'E
(8)	60°26.029'N	22°13.168'E
(9)	60°26.025'N	22°13.165'E
(10)	60°26.039'N	22°13.101'E
(11)	60°26.074'N	22°12.988'E
(12)	60°26.079'N	22°12.991'E
(13)	60°26.092'N	22°13.007'E
(14)	60°26.165'N	22°13.137'E
(15)	60°26.175'N	22°13.138'E
(16)	60°26.193'N	22°13.106'E
(17)	60°26.160'N	22°13.013'E
(18)	60°26.168'N	22°13.004'E
(19)	60°26.209'N	22°13.115'E
(20)	60°26.346'N	22°13.190'E
(21)	60°26.371'N	22°13.060'E

17		26, 190, 190.C, D706, D706.2		
Inför		Det ramade områdets begränsningslinje mellan positionerna:	(1)	60°26.052'N 22°13.101'E
			(2)	60°26.074'N 22°12.988'E
			(3)	60°26.039'N 22°13.101'E
			(4)	60°26.025'N 22°13.165'E
			(5)	60°26.029'N 22°13.168'E
			(6)	60°26.038'N 22°13.121'E
			(7)	60°26.041'N 22°13.114'E
			(8)	60°26.043'N 22°13.116'E
			(9)	60°26.046'N 22°13.098'E
			(10)	60°26.052'N 22°13.101'E

18		190.C, D706.2		
Inför		Det ramade områdets begränsningslinje mellan positionerna:	(1)	60°26.048'N 22°13.119'E
			(2)	60°26.052'N 22°13.101'E
			(3)	60°26.046'N 22°13.098'E
			(4)	60°26.043'N 22°13.116'E
			(5)	60°26.048'N 22°13.119'E

19		190.C, D706.2		
Inför		Det ramade områdets begränsningslinje mellan positionerna:	(1)	60°26.381'N 22°12.819'E
			(2)	60°26.375'N 22°12.886'E
			(3)	60°26.391'N 22°12.897'E
			(4)	60°26.398'N 22°12.832'E
			(5)	60°26.395'N 22°12.824'E
			(6)	60°26.381'N 22°12.819'E

20  
Stryk text "Maintained depth 11,0 m (see Note)". Se bilden.

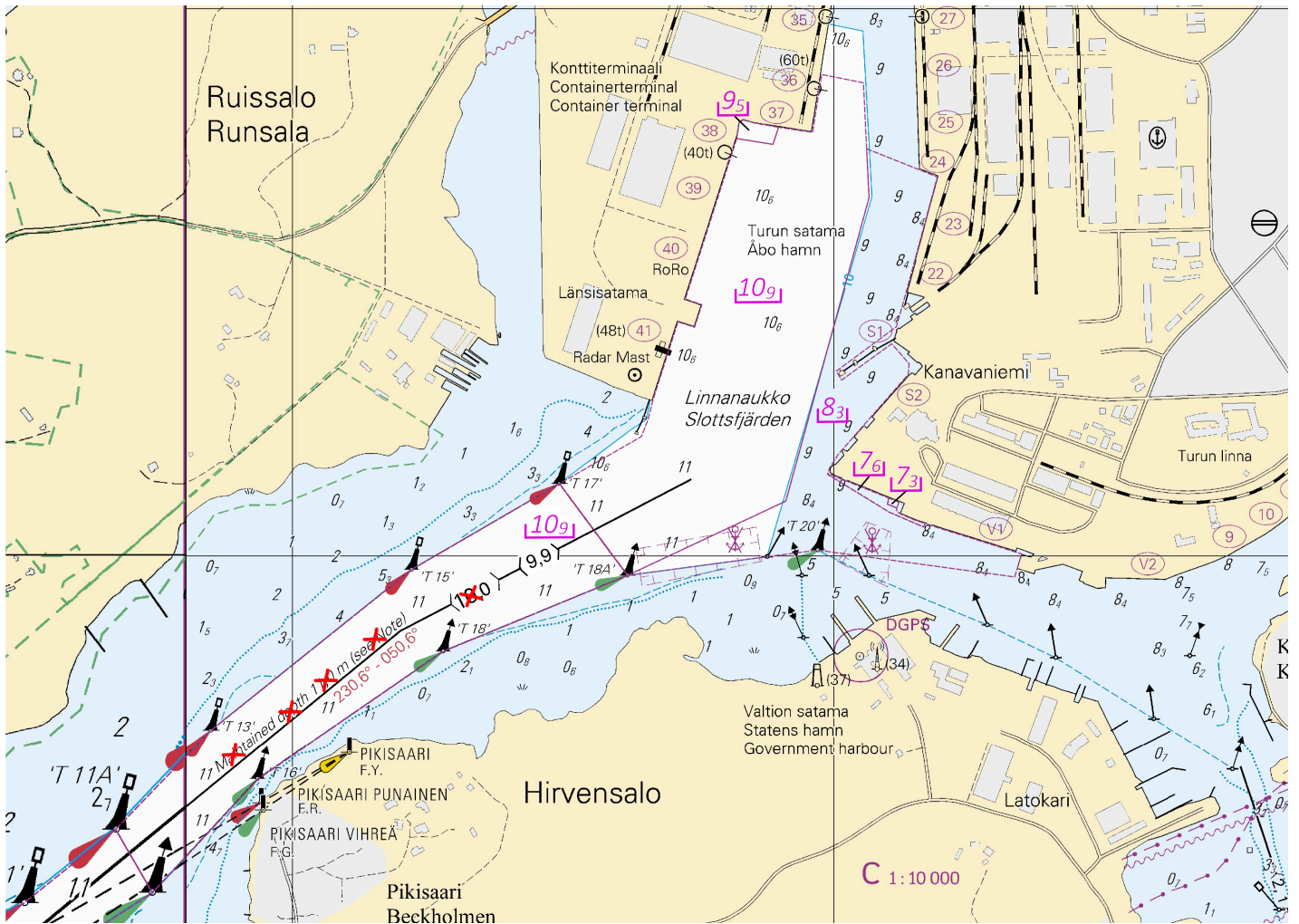


Bild för referens, kortutdrag inte i sjökortets skala.

(Traficom, Helsinki/Helsingfors 2025)

# Bottenviken


\*54/2025


2025-03-31

Finland. Bottenviken. SV om fyren Kemi 1. ( N2000 ) (BSCD2000).  
Farledsområden

Kort		Föregående
56	(INT 1147)	232/2024 <a href="#">↗</a>
60	(INT 1152)	7/2025 <a href="#">↗</a>
958	(INT 1209)	17/2025 <a href="#">↗</a>
8071/INDEX		17/2025 <a href="#">↗</a>

Refererar: 85/2024 [↗](#)

1	60, 958, 8071/INDEX			
Inför 	Det ramade områdets begränsningslinje mellan positionerna:	(1)	65°20.390'N	23°56.075'E
		(2)	65°18.124'N	23°50.838'E
		(3)	65°15.745'N	23°48.916'E
		(4)	65°11.738'N	23°51.181'E
		(5)	65°11.701'N	23°53.032'E
		(6)	65°15.706'N	23°50.773'E
		(7)	65°17.729'N	23°52.552'E
		(8)	65°19.977'N	23°57.089'E
		(9)	65°20.390'N	23°56.075'E

2	56, 60, 958, 8071/INDEX			
Inför 	Det ramade områdets begränsningslinje mellan positionerna:	(1)	65°10.960'N	23°53.449'E
		(2)	65°10.962'N	23°51.618'E
		(3)	65°09.113'N	23°52.659'E
		(4)	65°05.084'N	23°47.356'E
		(5)	65°04.590'N	23°29.872'E
		(6)	65°03.785'N	23°30.016'E
		(7)	65°04.533'N	23°57.046'E
		(8)	65°10.960'N	23°53.449'E

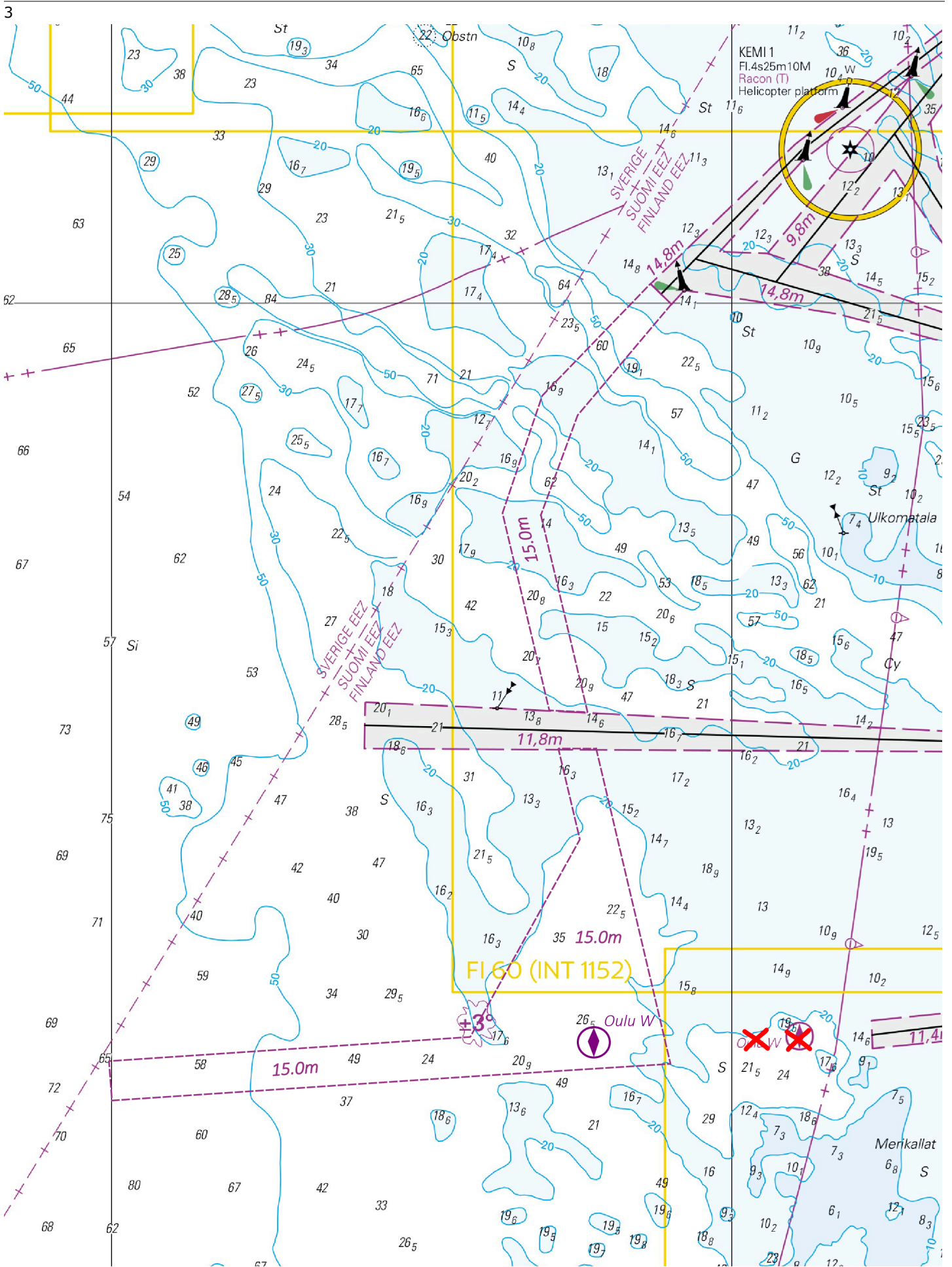


Bild för referens, kortutdrag inte i sjökortets skala.

(Traficom, Helsinki/Helsingfors 2025)

# Upplysningar

\*55/2025

2025-03-31

Finland. Nya sjökortsupplagor. ( N2000 ) (BSCD2000).

Kort

Föregående

Refererar:241/2024 [↗](#)

1

Nimi	Oikaisupäivämäärä	Myyntipäivämäärä	Painos
Namn	Rättelsedatum	Utgivningsdatum	Upplaga
Name	Correction date	Release date	Edition
Merikarttasarja J (Heinola - Lahti - Jyväskylä)	20.2.2025	28.3.2025	2025
Sjökortsserie J (Heinola - Lahti - Jyväskylä)	20.2.2025	28.3.2025	2025
Chart folio J (Heinola - Lahti - Jyväskylä)	20.2.2025	28.3.2025	2025

(Traficom, Helsinki/Helsingfors 2025)

\*56/2025

2025-03-31

Finland. Satellitnavigeringssystem störningar. Underrättelsen upprepas.

Kort

Föregående

Refererar:1/2025 [↗](#)

1

GNSS-störningar inom sjötrafiken

De GNSS-störningar som började i Finska viken i slutet av april fortsätter att förekomma inom sjötrafiken. Särskilt från östra Finska viken har man rapporterat om mycket störningar.

Störningarna påverkar tillförlitligheten i positioneringen genom att orsaka avbrott i GNSS-mottagningen. I störningssituationer kan man inte fullt ut förlita sig på de allmänt använda GNSS-baserade navigationssystemen, utan man måste förlita sig på reservsystem.

På smala farleder i skärgårdsområdena eller vid dålig sikt ökar riskerna som störningar i positioneringen orsakar om störningarna inte upptäcks. Användning av radar och det elektroniska sjökortet tillsammans där radarbilden visas ovanpå sjökortet förbättrar möjligheten att upptäcka störningar. Besättningens yrkesskicklighet spelar en stor roll i störningssituationer. Sjökort, kompass och radar kan användas när GNSS-positionsinformation saknas.

Fintraffics sjötrafiklednings (VTS) anvisningar för GNSS-störningar har uppdaterats. VTS stöder fartyg och ger de fartyg som anländer till VTS-området den information som behövs för säker navigering, exempelvis information om pågående GNSS-störningar.

En lägesbild av störningar i satellitnavigeringstjänsterna i Finland finns tillgänglig på Transport- och kommunikationsverket Traficoms webbplats.

<https://tieto.traficom.fi/sv/statistik/storningar-i-satellitnavigeringstjanster-i-finland>

Det lönar sig alltid att anmäla radiostörningar till Transport- och kommunikationsverket Traficom,



# Preliminära (P) och Tillfälliga (T) notiser i kraft (31.03.2025)

## Finska viken

T&P	Kort	Finska viken
174(T)/2019 <a href="#">🔗</a>	951	SO om Bol'soj Tjuters. Hinder
296(T)/2020 <a href="#">🔗</a>	17, 18, 191, 952, A, B	Helsingfors. Sibbo. Områden och gränser
20(T)/2021 <a href="#">🔗</a>	951, A	TSS OFF ROOSHER ISLAND. Fyren Rodser släckt...Säkerhetsanordningar
228(T)/2021 <a href="#">🔗</a>	951, A	Krestovjy. Fyren Krestovjy släckt...Säkerhetsanordningar
304(T)/2021 <a href="#">🔗</a>	18, 192, A, B	Helsingfors. Nordsjö...Säkerhetsanordningar. Områden och gränser
65(T)/2022 <a href="#">🔗</a>	A, S	Viborg. Förstört sjömärke med fyrlyjus...Säkerhetsanordningar
66(T)/2022 <a href="#">🔗</a>	A, S	Viborg. Ljuset på fyren ur bruk...Säkerhetsanordningar
86(T)/2022 <a href="#">🔗</a>	18, 191, 952, A, B	Helsingfors. Kronberget. Begränsningar i sjötrafiken. Farleder
90(T)/2022 <a href="#">🔗</a>	951	Tiskolovo. Fyren Kajbolovo. Säkerhetsanordningar
229(T)/2023 <a href="#">🔗</a>	18, 191, A, B	Helsingfors. Ärtholmen. Säkerhetsanordningar
230(T)/2023 <a href="#">🔗</a>	18, 191, A, B	Helsingfors. Ärtholmen. Säkerhetsanordningar. Områden och gränser
194(T)/2024 <a href="#">🔗</a>	18, 191, A, B	Helsingfors. Sumparn. Säkerhetsanordningar
230(T)/2024 <a href="#">🔗</a>	18, 191, A, B	Helsingfors. Melkö. Fyren Melkki släckt. Säkerhetsanordningar
238(T)/2024 <a href="#">🔗</a>	17, 952, A	Utanför Borgå. Fyren Porvoon majakka släckt. Säkerhetsanordningar
284(T)/2024 <a href="#">🔗</a>	18, 191, A, B	Helsingfors. Hagnäs. Brobyggnadsarbeten. Områden och gränser
21(T)/2025 <a href="#">🔗</a>	951, 952	O om fyren Kallbådgrund. Områden och gränser

## Skärgårdshavet

T&P	Kort	Skärgårdshavet
189(T)/2023 <a href="#">🔗</a>	26, D	Pargas. Kirjala...Begränsningar i sjötrafiken. Områden och gränser
40(T)/2024 <a href="#">🔗</a>	26, 190, D	Nådendal. Raumakari...Underrättelsen upprepas. Säkerhetsanordningar
130(T)/2024 <a href="#">🔗</a>	27, D	Pargas. S om Utö. ODAS-boj. Säkerhetsanordningar
168(T)/2024 <a href="#">🔗</a>	25, 26, 37, D	Pargas. Sjalö. ODAS-boj. Säkerhetsanordningar
239(T)/2024 <a href="#">🔗</a>	27, 167, D	S om Utö. Söderdjupet. Mätutrustning på havsbotten. Områden och gränser
250(T)/2024 <a href="#">🔗</a>	26, D	Pargas. Hessund...Begränsningar i sjötrafiken. Områden och gränser
267(T)/2024 <a href="#">🔗</a>	26, 190, D	Åbo hamn. Byggnadsarbeten. Områden och gränser

## Ålands hav

T&P	Kort	Ålands hav
97(T)/2024 <a href="#">↗</a>	32, 160, C	Mariehamn. Lemströms kanal...Områden och gränser
155(T)/2024 <a href="#">↗</a>	31, 935, C	TSS SOUTH ÅLAND SEA. Fyren Flötjan släckt. Säkerhetsanordningar

## Bottenhavet

T&P	Kort	Bottenhavet
121(T)/2024 <a href="#">↗</a>	45, 46, 815, 816	Korsnäs. Mätutrustning på havsbotten. Hinder
6(T)/2025 <a href="#">↗</a>	42, 125	Björneborg. Vetenskär. Underrättelsen upprepas. Säkerhetsanordningar

## Kvarken

T&P	Kort	Kvarken
238(T)/2022 <a href="#">↗</a>	48, 115, 921, F, M	Vasa. Vasklot. Underrättelsen upprepas. Säkerhetsanordningar
126(T)/2023 <a href="#">↗</a>	48, 115, 820	Vasa. Vasklot. Muddringsarbeten. Områden och gränser
256(T)/2023 <a href="#">↗</a>	48, 115, 820	Vasa. Vasklot. Muddringsarbeten. Underrättelsen upprepas. Områden och gränser
247(T)/2024 <a href="#">↗</a>	48, 820, 956, 957	Vasa. Johansson. Säkerhetsanordningar
262(T)/2024 <a href="#">↗</a>	48, 115, 820	Vasa. Vasklot. ( N2000 ) (BSCD2000). Säkerhetsanordningar. Farledsområden
279(T)/2024 <a href="#">↗</a>	48, 115, 820, 957, 8061, 8065	Vasa. Vasklot. Säkerhetsanordningar. Farledsområden
16(T)/2025 <a href="#">↗</a>	47, 825, 956, 957, 8065	Utprickning återutsatt efter vintern. Säkerhetsanordningar

## Bottenviken

T&P	Kort	Bottenviken
145(T)/2024 <a href="#">↗</a>	57, 846, 958, 8071	Karlö. Brobyggnadsarbeten. Områden och gränser
164(T)/2024 <a href="#">↗</a>	57, 119, 846	Uleåborg. Pikisaari. Farleder
197(T)/2024 <a href="#">↗</a>	57, 119, 845, 846	Uleåborg. Uleåborgs hamn. Muddringsarbeten. Områden och gränser
270(T)/2024 <a href="#">↗</a>	57, 846	Karlö. Farledsavsnittet stängt för vintersäsongen. Områden och gränser
3(T)/2025 <a href="#">↗</a>	57, 60, 848, 958	Utanför Uleåborg. SV om fyren Oulu 1...Virtuell AIS. Säkerhetsanordningar
7(T)/2025 <a href="#">↗</a>	60	Kemi. NÖ om fyren Kemi 1...Vinteruppehåll. Områden och gränser
49(T)/2025 <a href="#">↗</a>	57, 119, 845, 846	Uleåborgs hamn. ( N2000 ) (BSCD2000)...Djup. Farleder. Farledsområden

## Vuoksens vattendrag

T&P	Kort	Vuoksens vattendrag
214(T)/2020 <a href="#">🔗</a>		Leppävirta. Hyvärilä. Säkerhetsanordningar

## Kymmene älvs vattendrag

T&P	Kort	Kymmene älvs vattendrag
-	-	

## Kumo älvs vattendrag

T&P	Kort	Kumo älvs vattendrag
-	-	

## Ule älvs vattendrag

T&P	Kort	Ule älvs vattendrag
-	-	

## Paatsjoki vattendrag

T&P	Kort	Paatsjoki vattendrag
-	-	

## Saima kanal

T&P	Kort	Saima kanal
254(T)/2024 <a href="#">🔗</a>		Saima kanal stängt för vintersäsongen.

# Norra Östersjön

T&P	Kort	Norra Östersjön
11(T)/2024 <a href="#">↗</a>	952, 953, 954	Dagö. Tahkuna. Fyren Lehtma släckt. Säkerhetsanordningar

## Upplysningar

T&P	Kort	Upplysningar
137(T)/2023 <a href="#">↗</a>		Helsingfors. Högholmen. Brobyggnadsarbeten. Begränsningar i sjötrafiken.
102(T)/2024 <a href="#">↗</a>		Pargas. Hessund. Brobyggnadsarbeten.