

SISÄLTÖ - INNEHÅLL - CONTENTS**Koskee seuraavia merikarttoja - Berörda sjökort - Affected charts**

Kartta	Tiedonanto	Sivu	Edeltävä tiedonanto
Kort	Notis	Sida	Föregående notis
Chart	Notice	Page	Previous update
18 (INT 1250)	257(T)	2	22/228/2016
41 (INT 1132)	259	4	22/230(T)/2016
41 (INT 1132)	260(T)	4	25/259/2016
41 (INT 1132)	261	4	25/260(T)/2016
45 (INT 1136)	262	5	24/249/2016
46 (INT 1137)	262	5	24/249/2016
127	259	4	24/248/2016
127	260(T)	4	25/259/2016
127	261	4	25/260(T)/2016
434	266	8	6/71/2014
191	257(T)	2	12/114/2016
921	264	7	24/253/2016
951	258	3	19/189/2016
A/626	257(T)	2	12/114/2016
A/INDEX	258	3	7/71(T)/2016
B/626	257(T)	2	12/114/2016
E/803	259	4	20/211(T)/2016
E/803	260(T)	4	25/259/2016
E/804	259	4	24/248/2016
E/804	260(T)	4	25/259/2016
E/804	261	4	25/260(T)/2016
M/248	264	7	New Edition 31.1.2016
M/234	265	8	24/254/2016
M/235	265	8	3/34/2016
M/INDEX	264	7	15/151/2016
V/261	263	6	35-36/388/2015
V/262	263	6	24/253/2016

Tiedotuksia - Tillkännagivanden - Announcements

Tiedonanto-Notis-Notice	Sivu-Sida-Page	
Sea of Bothnia. Underwater glider. Current meters.	267(T)	9
Gulf of Finland. Finnish EEZ. Nord Stream gas pipelines. Hydrographic seabed surveying	268(T)	10

I Suomenlahti – Finska viken – Gulf of Finland

*257.(T)

18, 191
A,B/626/626.1

Suomi. Helsinki. Hernesaari. Täyttötöyt. Tilapäiset erikoismerkit.

Finland. Helsingfors. Ärtholmen. Utfyllnadsarbeten. Tillfälliga specialmärken.

Finland. Helsinki. Hernesaari. Filling operations. Temporary special marks.

Ajankohta: n. 30.11.2016 asti

Tidpunkt: till ca. 30.11.2016

Time: until about 30 November 2016

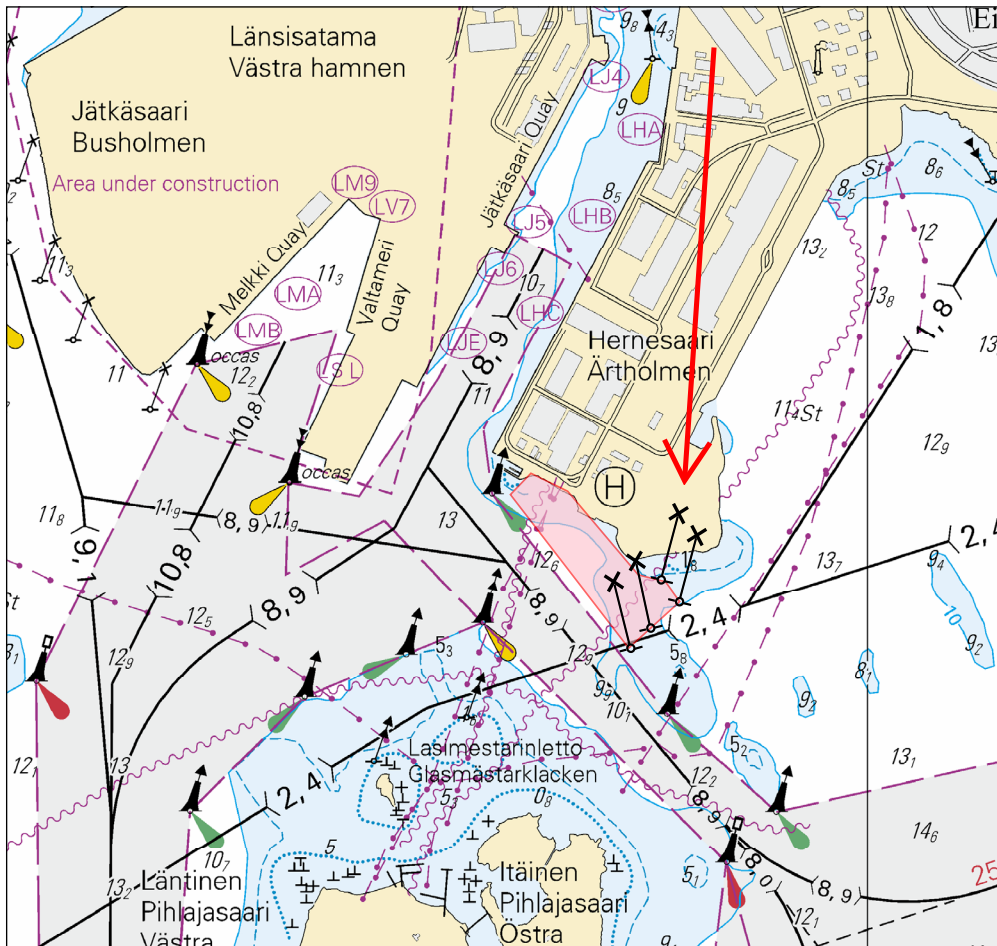
Hernesaaren edustalla toteutetaan täyttötöitä. Alue on merkitty keltaisilla erikoismerkeillä.

Utfyllnadsarbeten pågår utanför Ärtholmen. Området har utmärkts med gula specialmärken.

Filling operations underway off Hernesaari. The area has been marked with yellow special marks.

Tilapäiset erikoismerkit - Tillfälliga specialmärken - Temporary special marks:

	No		WGS 84	
1)	82087	x ↓	60°08.684'N	24°55.481'E
2)	82082	x ↓	60°08.705'N	24°55.535'E
3)	82083	x ↓	60°08.727'N	24°55.589'E
4)	82084	x ↓	60°08.744'N	24°55.562'E



(FTA, Helsinki/Helsingfors 2016)

258.


951
A/INDEX

Venäjä. Uusmatala. Loisto Malyj toiminnassa.

Ryssland. Uusmatala. Fyren Malyj i funktion.

Russia. Uusmatala. Light Malyj in operation.

TM/UfS/NtM 7/71(T)/2016 Kumotaan/Utgår/Cancelled

	Nimi-Namn-Name	WGS 84	
	MALYJ	60°01.60'N	28°00.67'E
	LFL.W.6s37m7M		

(NtM 35/4682/2016, St. Petersburg)

III Pohjanlahti – Bottniska viken – Gulf of Bothnia

*259.

41, 127
E/803/804

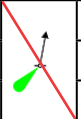
Suomi. Selkämeri. Rauman eteläinen väylä (10.0 m). Tilapäinen viitta poistettu.

Finland. Bottenhavet. Raumo södra farled (10.0 m). Tillfälligt prick indraget.

Finland. Sea of Bothnia. Rauma southern channel (10.0 m). Temporary spar buoy withdrawn.

TM/UfS/NtM 20/211(T)/2016 Kumotaan/Utgår/Cancelled

Poista – Stryk – Delete:

No			WGS 84	
82008		Oikea-SB-Starboard	61°06.171'N	21°21.062'E

(FTA, Turku/Åbo 2016)

*260.(T)

41, 127
E/803/804

Suomi. Selkämeri. Rauman eteläinen väylä (10.0 m). Poiju.

Finland. Bottenhavet. Raumo södra farled (10.0 m). Boj.

Finland. Sea of Bothnia. Rauma southern channel (10.0 m). Buoy.


Ajankohta: n. 31.12.2016 asti

Tidpunkt: till ca. 31.12.2016

Time: until about 31 December 2016

Ref: TM/UfS/NtM [24/248/2016](#), [20/210/2016](#), [12/115\(T\)/2016](#)

Lisää – Inför – Insert:

No			WGS 84	
81735		Oikea-SB-Starboard	61°06.159'N	21°21.079'E

(FTA, Turku/Åbo 2016)

*261.

41, 127
E/804/804.1


Suomi. Selkämeri. Rauma. Valkeakaran väylä (7.5 m). Viitat. Karttamerkinän muutos.

Finland. Bottenhavet. Raumo. Valkeakari farled (7.5 m). Prickar. Ändrad kartmarkering.


Finland. Sea of Bothnia. Rauma. Valkeakari channel (7.5 m). Spar buoys. Amend chart.

Ref: TM/UfS/NtM [17/167/2016](#)

A. Uusi viitta – Ny prick – New spar buoy**Lisää – Inför – Insert:**

No			WGS 84	
82049		Vasen-BB-Port	61°09.98'N	21°20.65'E

B. Poista viitalta valo – Stryk prickens ljus – Delete light from spar buoy:

No			WGS 84	
50466		Vasen-BB-Port	61°09.80'N	21°22.22'E

(FTA, Turku/Åbo 2016)

*262.




45, 46

Suomi. Selkämeri. Korsnäs. Norrgloppet. Storkorsin väylä (2.4 m). Uudet linjamerkit. Karttamerkintä.

Finland. Bottenhavet. Korsnäs. Norrgloppet. Storkorsleden (2.4 m). Nya ensmärken. Kartmarkering.

Finland. Sea of Bothnia. Korsnäs. Norrgloppet. Storkors channel (2.4 m). New leading beacons. Insert in chart.

Ref: TM/UfS/NtM [24/249/2016](#)**Uudet linjamerkit – Nya ensmärken – New leading beacons****Lisää – Inför – Insert:**

			Nimi-Namn-Name		WGS 84	
1)	7256		PÅLNÄSGRYNNAN	Q.W.	62°45.105'N	21°08.267'E
			alempi, nedre, front	occas		
2)	7257		PÅLNÄSGRYNNAN	LFL.W.8s	62 45.064	21 08.712
			ylempi, övre, rear	occas		
2)	7426		STORKORS	Q.Y.	62 45.697	21 08.125
			alempi, nedre, front	occas		
2)	7258		STORKORS	LFL.Y.6s	62 45.721	21 08.239
			ylempi, övre, rear	occas		
2)	27250		alempi, nedre, front		62 45.781	21 08.059
2)	27258		ylempi, övre, rear		62 45.973	21 08.256

Lisää taululinjat – Inför enslinjer – Insert leading lines

(FTA, Vaasa/Vasa 2016)

VI Sisävesistöt – Inlandsfarvattnen – Inland Waterways

*263.

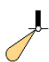
V/261/262

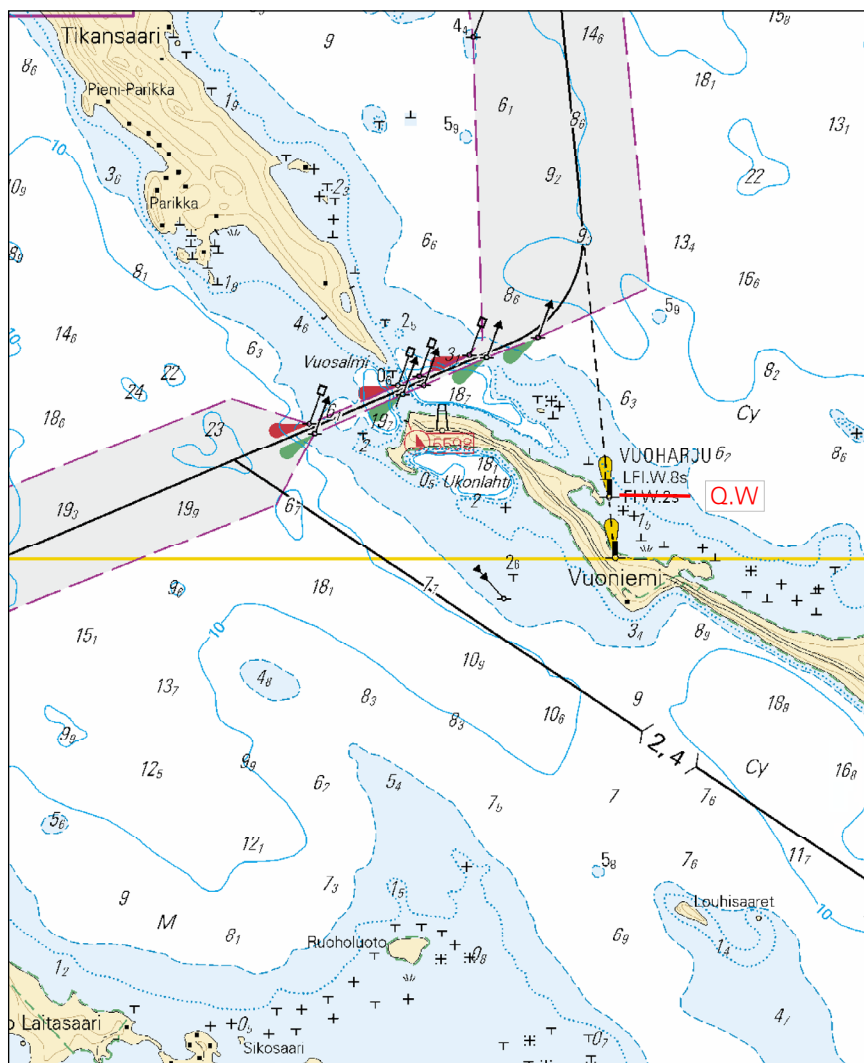
Suomi. Vuoksen vesistö. Rääkkylä. Vuoniemi. Haukivesi-Joensuu -väylä (4.2 m). Loistot. Karttamerkinän muutos.

Finland. Vuoksens vattendrag. Rääkkylä. Vuoniemi. Farleden Haukivesi-Joensuu (4.2 m). Fyrar. Ändrad kartmarkering.

Finland. Vuoksi watercourse. Rääkkylä. Vuoniemi. Haukivesi-Joensuu channel (4.2 m). Lights. Amend chart.

Linjamerkkien uudet valotunnukset – Ny fyrkaraktär för ensmärkena – New light character of leading beacons:

No		Nimi-Namn-Name			WGS 84	
22160		VUOHARJU	Poista–Stryk–Delete	FL.W.2s	62°23.57'N	29°46.60'E
		alempi, nedre, front	Lisää–Inför–Insert	Q.W		



(FTA, Lappeenranta/Villmanstrand 2016)

*264.



921
M/248/248.1
M/Index

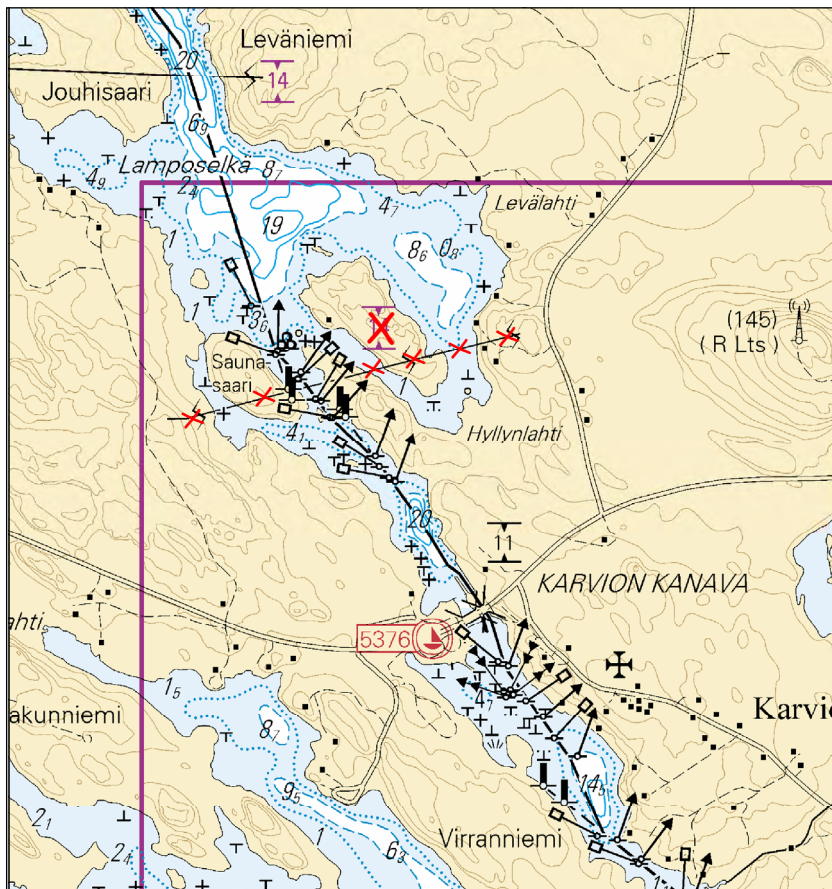
Suomi. Vuoksen vesistö. Heinävesi. Karvion kanava. Saunasaari. Poistettu ilmajohto. Karttamerkinnän muutos.

Finland. Vuoksens vattendrag. Heinävesi. Karvio kanal. Saunasaari. Indragen luftledning. Ändrad kartmarkering.

Finland. Vuoksi watercourse. Heinävesi. Karvio Canal. Saunasaari. Withdrawn overhead cable. Amend chart.

Poista ilmajohto seuraavien pisteiden väliltä – Stryk luftledning mellan följande punkter – Delete overhead cable between the following positions:

	WGS 84		
1)	62°31.20'N	28°37.25'E	
2)	62°31.36'N	28°38.65'E	



(FTA, Lappeenranta/Villmanstrand 2016)

*265.

M/234/235

Suomi. Vuoksen vesistö. Kuopio. Siilinjärven väylä (4.2 m). Muuttuneet valotunnukset. Karttamerkinnän muutos.

Finland. Vuoksens vattendrag. Kuopio. Farleden till Siilinjärvi (4.2 m). Ändrade fyrkaraktärer. Ändrad kartmarkering.

Finland. Vuoksi watercourse. Kuopio. Siilinjärvi channel (4.2 m). Amended light characters. Amend chart.

Linjamerkkien uudet valotunnukset – Nya fyrkaraktärer för ensmärkena – New light characters of leading beacons:

	No		Nimi-Namn-Name			WGS 84	
1)	22670		PAHNIONNIEMI	Poista–Stryk–Delete	Q.W	62°57.39'N	27°50.69'E
			ylempi, övre, rear	Lisää–Inför–Insert	LFL.W.8s		
2)	22674		PUUKKI	Poista–Stryk–Delete	Q.Y	63°00.47'N	27°51.46'E
			ylempi, övre, rear	Lisää–Inför–Insert	LFL.Y.8s		

(FTA, Lappeenranta/Villmanstrand 2016)

*266.

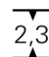
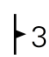
434

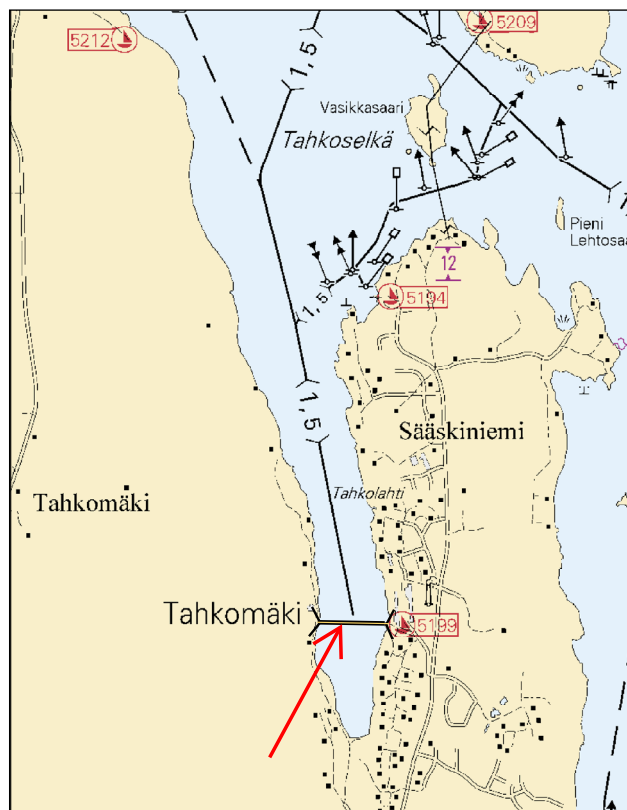
Suomi. Vuoksen vesistö. Syväri. Nilsjä. Tahkomäki. Uusi silta. Karttamerkintä.

Finland. Vuoksens vattendrag. Syväri. Nilsjä. Tahkomäki. Ny bro. Kartmarkering.

Finland. Vuoksi watercourse. Syväri. Nilsjä. Tahkomäki. New bridge. Insert in chart.

Lisää silta välille - Inför bro mellan - Insert bridge between:

	WGS 84			
1)	63°17.435'N	28°01.827'E		
2)	63°17.432'N	28°02.173'E		



Ei merikartan mittakaavassa - Inte i sjökortets skala - Not to scale of chart

(FTA, Lappeenranta/Villmanstrand 2016)

VIII Tiedotuksia – Tillkännagivanden – Announcements

*267.(T)

Suomi. Selkämeri. Vedenalainen liidin. Virtausmittarit.

Finland. Bottenhavet. Undervattensglidare. Strömningsmätare.

Finland. Sea of Bothnia. Underwater glider. Current meters.

Ajankohta: n. lokakuun loppuun 2016 asti

Tidpunkt: till omkring slutet av oktober 2016

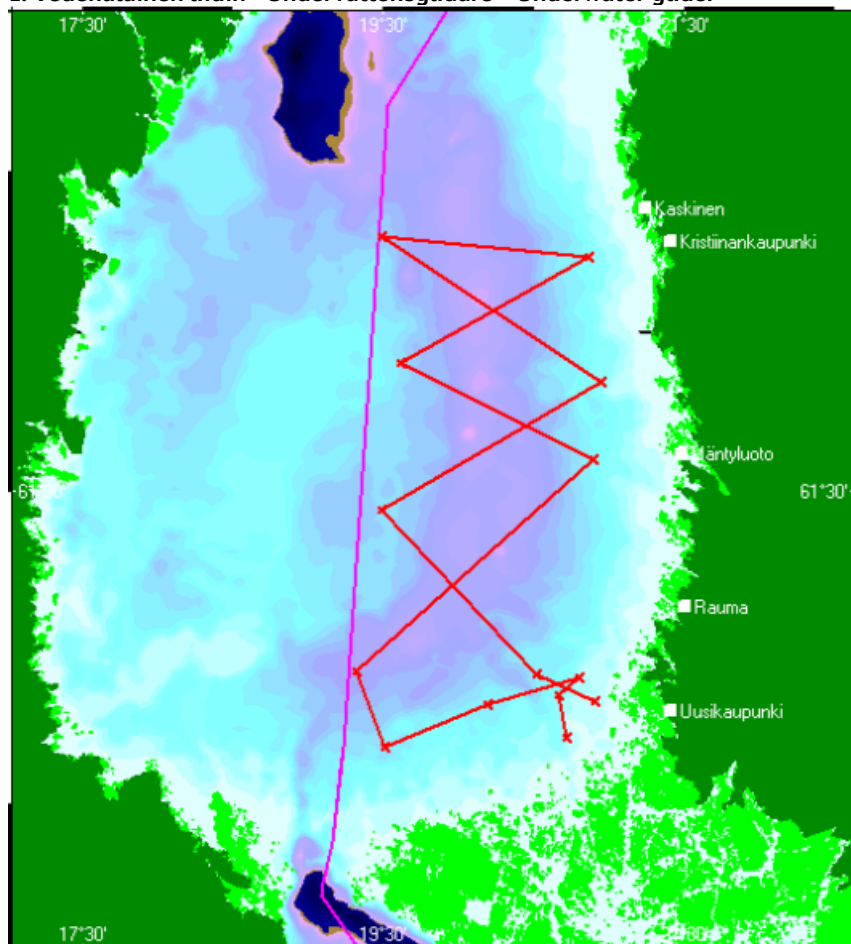
Time: until approximately the end of October 2016

Ilmatieteen laitos suorittaa Selkämeren ja Itämeren pääaltaan väliseen vedenvaihtoon liittyviä tutkimuksia Selkämeren eteläosassa. Selkämerellä tätä selvitetään autonomisella vedenalaisella liitimellä, jolla tehdään mittauksia sekä Selkämeren poikkittais-, että pitkittäissuuntaisilla reiteillä. Saaristomeren ja Ahvenanmeren kautta tapahtuvaa vedenvaihtoa tutkitaan pohjaan ankkuroiduilla virtausmittareilla.

Meteorologiska institutet undersöker vattenutbytet mellan Bottenhavet och Östersjöns huvudbassäng. Undersökningarna utförs i södra delen av Bottenhavet med hjälp av en obemannad, satellitstyrd undervattensglidare som rör sig längs både tvär- och längsgående rutter i Bottenhavet. Vattenutbytet via Skärgårdshavet och Ålands hav undersöks med hjälp av i havsbotten förankrade strömningsmätare.

The Finnish Meteorological Institute carries out research concerning the water-exchange between the Sea of Bothnia and the main basin of the Baltic Sea. The research is conducted in the southern part of the Sea of Bothnia with an unmanned satellite-controlled glider travelling along both transverse and longitudinal routes in the Sea of Bothnia. The water-exchange between the Archipelago Sea and the Sea of Åland is studied using current meters anchored to the sea floor.

1. Vedenalainen liidin - Undervattensglidare – Underwater glider





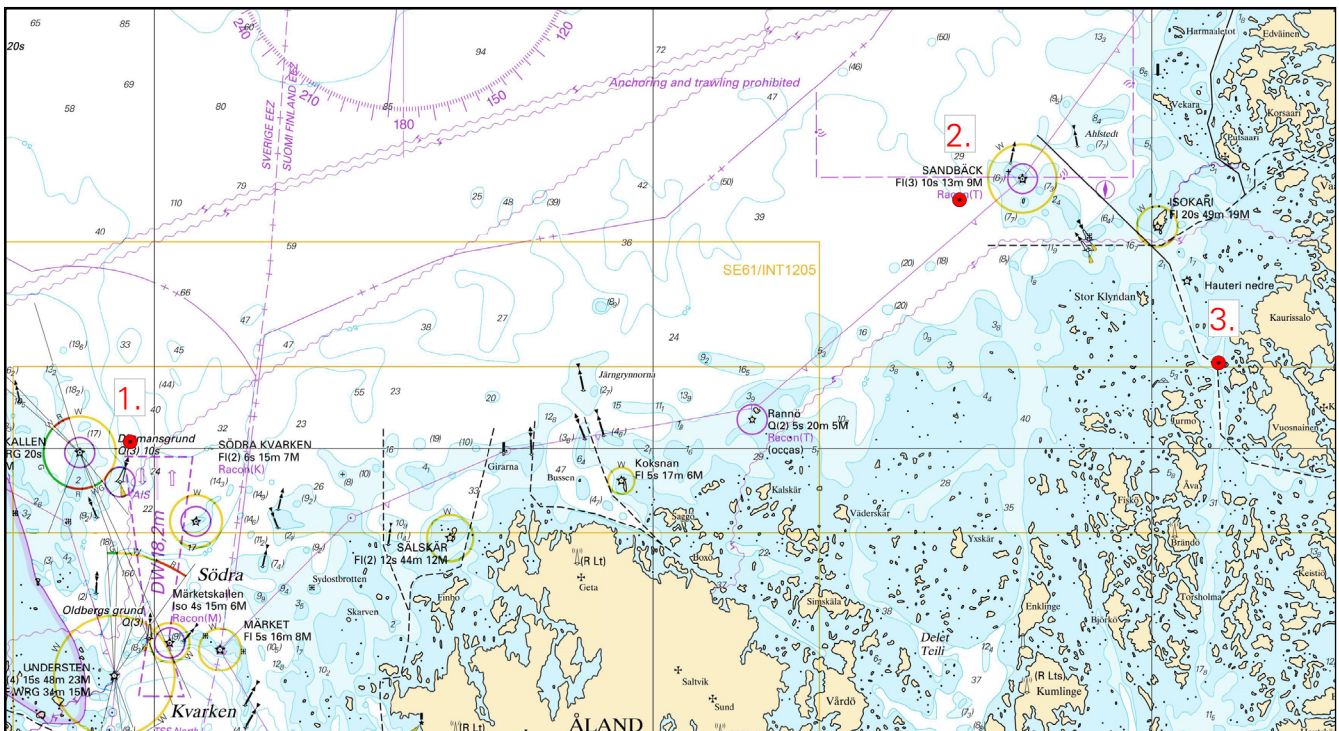
2.

Virtausmittarit (ODAS) meren pohjalla. (Ei pinnan päällisiä osia).

Strömningmätare (ODAS) på havsbotten. (Inga delar ovanför vattenytan).

Current meterson (ODAS) the seabed. (No parts above the sea surface).

	WGS 84	
1)	60°30.00'N	18°57.00'E
2)	60°44.34'N	20°36.86'E
3)	60°34.74'N	21°08.03'E



(Ilmatieteen laitos/Meteorologiska institutet/Finnish Meteorological Institute, Helsinki/Helsingfors 2016)

*268.(T)

Suomi. Suomenlahti. Suomen EEZ -alue. Nord Stream -kaasuputket. Merenpohjan mittaustoimintaa.

Finland. Finska viken. Finlands EEZ. Nord Streams gasledningar. Mätningar på havsbotten.

Finland. Gulf of Finland. Finnish EEZ. Nord Stream gas pipelines. Hydrographic seabed surveying.

Ajankohta: n. joulukuun puoleen väliin 2016 asti

Tidpunkt: till ca mitten av december 2016

Time: until about mid-December 2016

Alus Go Electra suorittaa Putkilinjojen tarkastustutkimuksia Suomen talousvyöhykkeellä.

Go Electran kutsumerkki on V7ZR6. Alus kuuntelee VHF-kanavaa 16 ja Suomenlahdella pakollisia GOFREP VHF-kanavia. Meriliikenteen tulee sivuuttaa alus vähintään 500 m etäisyydeltä.

Lisätietoja merenmittaustöistä tarvittaessa antaa Tore Granskog Puh +358 40 8350341 tore.granskog@nord-stream2.com

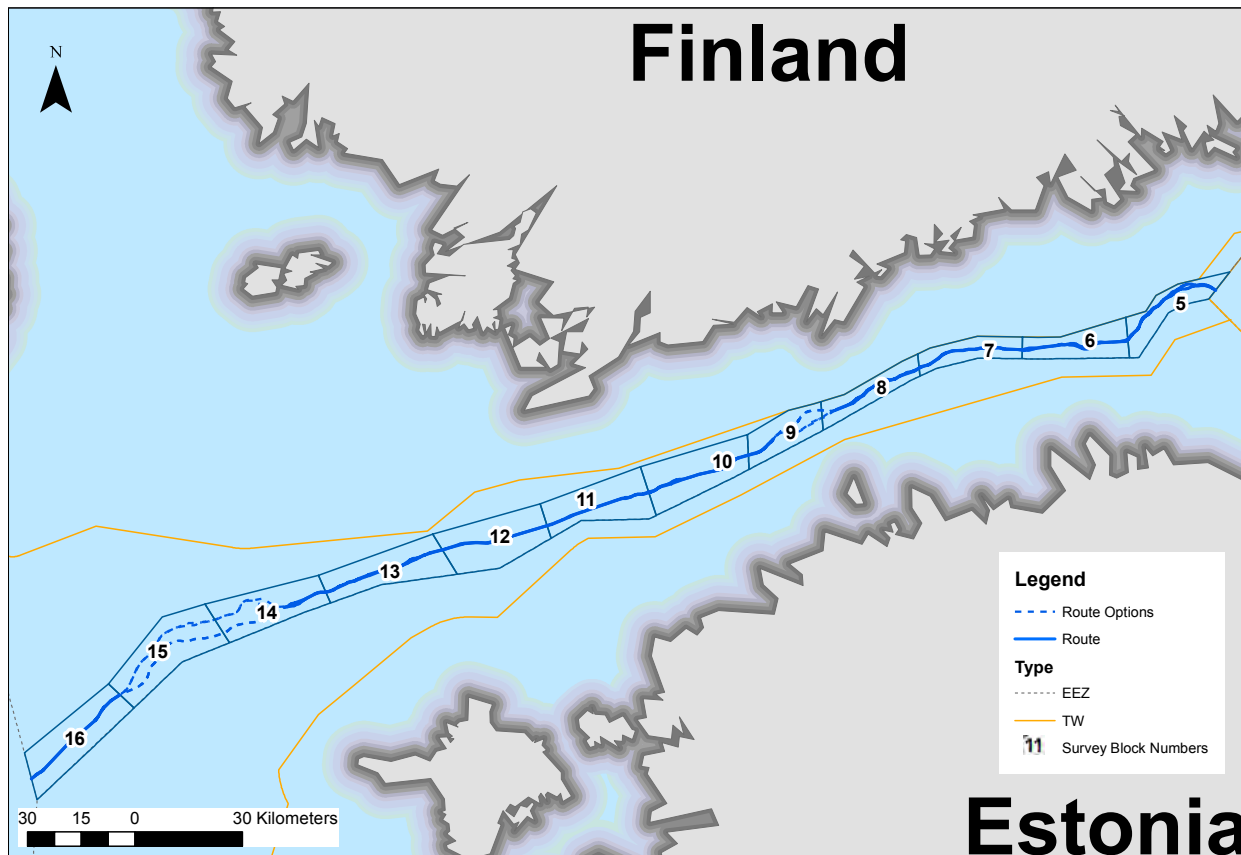
Fartyget Go Electra inspekterar rörledningarna i Finlands ekonomiska zon. Anropssignalen för fartyget Go Electra är V7ZR6. Fartyget lyssnar på VHF kanal 16 och i Finska viken på de obligatoriska GOFREP VHF-kanalerna. Minsta passageavstånd för annan sjötrafik är 500 m.

Ytterligare uppgifter om sjömättningsarbetet ger Tore Granskog, tfn +358 40 8350341, tore.granskog@nord-stream2.com

The vessel Go Electra is performing pipeline surveys in the Finnish EEZ.

The call sign for the vessel Go Electra is V7ZR6. The vessel is monitoring the VHF channel 16 and in the Gulf of Finland the mandatory GOFREP VHF channels. The vessel requests a minimum clearance of 500 m.

For more information about the hydrographic surveys, please contact Tore Granskog phone +358 40 8350341 tore.granskog@nord-stream2.com



(Nord Stream/FTA, Helsinki/Helsingfors 2016)
