

Sisältö - Innehåll - Content (59 - 67 / 2019)

Alue / Område / Area	Tiedonanto / Notis / Notice	Kartor / Kort / Charts
Suomenlahti	*59/2019	18, 191, A, B
	*60/2019	18, 191, 952, A, B
	*62/2019	14, 138, A
	*63/2019	17
Saaristomeri	*64/2019	29, 30, 109, 953, 954, C, D
Merenkurkku	*66/2019	46, 48, F
Perämeri	*67/2019	58, 59, G
Tiedotuksia	*61(T)/2019	
	*65(T)/2019	57, 58, 60, 958, G

Koskee seuraavia karttoja - Berörda sjökort - Affected charts

Kartta / Kort / Chart	Tiedonannot / Notiser / Notices
14	*62/2019
17	*63/2019
18	*59/2019, *60/2019
29	*64/2019
30	*64/2019
46	*66/2019
48	*66/2019
58	*67/2019
59	*67/2019
109	*64/2019
138	*62/2019
191	*59/2019, *60/2019
952	*60/2019
953	*64/2019
954	*64/2019
A	*59/2019, *60/2019, *62/2019
B	*59/2019, *60/2019
C	*64/2019
D	*64/2019
F	*66/2019
G	*67/2019

Suomenlahti/Finska viken/Gulf of Finland

*59 /2019 (2019-03-29)

Suomi. Suomenlahti. Helsinki. Hernesaari. Työt saatu päätökseen. Turvalaitteet
Finland. Finska viken. Helsingfors. Ärtholmen. Arbetet har slutförts. Säkerhetsanordningar
Finland. Gulf of Finland. Helsinki. Hernesaari. Operations completed. Buoyage

Kartat / Kort / Charts

18 (INT 1250)

191 (INT 1159)

A626,A626.1

B626,B626.1

Edellinen / Föregående / Previous

48 /2019

48 /2019

51 /2019

53 /2019

Kumotaan/Utgår/Cancelled: 295(T) /2018

1 18, 191, A626, A626.1, B626, B626.1

Poista
Stryk
Delete



60°08.869'N 24°55.141'E | 83012

2 18, 191, A626, A626.1, B626, B626.1

Poista
Stryk
Delete



60°08.800'N 24°55.252'E | 83013

3 18, 191, A626, A626.1, B626, B626.1

Poista
Stryk
Delete



60°08.730'N 24°55.362'E | 83014

4 18, 191, A626, A626.1, B626, B626.1

Poista
Stryk
Delete



60°08.684'N 24°55.481'E | 82140

5 18, 191, A626, A626.1, B626, B626.1

Poista
Stryk
Delete



60°08.705'N 24°55.535'E | 82141

6 18, 191, A626, A626.1, B626, B626.1

Poista
Stryk
Delete



60°08.727'N 24°55.589'E | 82142

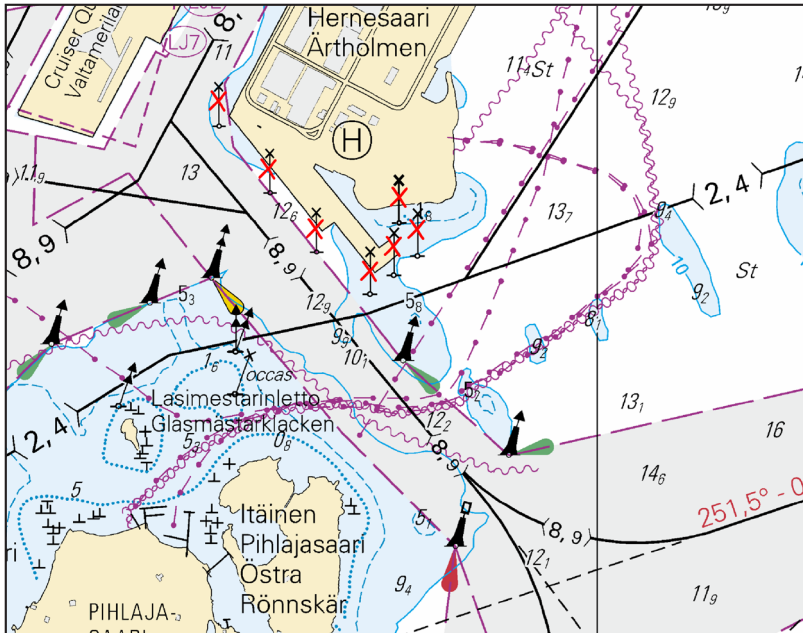
7 18, 191, A626, A626.1, B626, B626.1

Poista
Stryk
Delete



60°08.744'N 24°55.562'E | 82143

8



Kuva viitteeksi, karttaotteet ei merikartan mittakaavassa / Bild för referens, kortutdrag inte i sjökortets skala / Image for reference, chart extracts not to scale of chart

(Traficom, Helsinki/Helsingfors 2019)

*60 /2019 (2019-03-29)

Suomi. Suomenlahti. Helsinki. Hernesaari. Turvalaitteet. Väylät. Alueet ja rajat

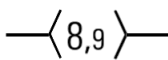
Finland. Finska viken. Helsingfors. Ärtholmen. Säkerhetsanordningar. Farleder. Områden och gränser

Finland. Gulf of Finland. Helsinki. Hernesaari. Buoyage. Fairways. Areas and borders

Kartat / Kort / Charts	Edellinen / Föregående / Previous
18 (INT 1250)	59 /2019
191 (INT 1159)	59 /2019
952	53 /2019
A/INDEX,A626,A626.1,A/Helsinki - Tallinna	59 /2019
B/INDEX,B626,B626.1,B/Helsinki - Tallinn	59 /2019

1 18, 191, 952, A/INDEX, A626, A626.1, A/Helsinki - Tallinna, B/INDEX, B626, B626.1, B/Helsinki - Tallinn

**Poista
Stryk
Delete**

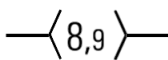


Seuraavien pisteiden väliltä:
Mellan följande positioner:
Between the following positions:

(1) 60°08.78'N 24°55.20'E
(2) 60°08.88'N 24°55.03'E

2 18, 191, 952, A/INDEX, A626, A626.1, A/Helsinki - Tallinna, B/INDEX, B626, B626.1, B/Helsinki - Tallinn

**Poista
Stryk
Delete**



Seuraavien pisteiden väliltä:
Mellan följande positioner:
Between the following positions:

(1) 60°08.91'N 24°55.06'E
(2) 60°09.12'N 24°55.28'E

3 18, 191, 952, A/INDEX, A626, A626.1, A/Helsinki - Tallinna, B/INDEX, B626, B626.1, B/Helsinki - Tallinn

**Muuta
Ändra
Amend**

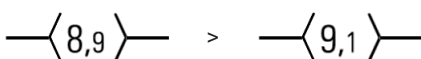


Kulkusyvyyden muutos pisteiden välillä:
Ändrat leddjuppgående mellan positionerna:
Amended max. draught between positions:

(1) 60°08.6725'N 24°55.3716'E
(2) 60°08.776'N 24°55.1996'E
(3) 60°08.8286'N 24°54.5118'E

4 18, 191, 952, A/INDEX, A626, A626.1, A/Helsinki - Tallinna, B/INDEX, B626, B626.1, B/Helsinki - Tallinn

**Muuta
Ändra
Amend**

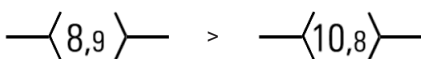


Kulkusyvyyden muutos pisteiden välillä:
Ändrat leddjuppgående mellan positionerna:
Amended max. draught between positions:

(1) 60°08.829'N 24°54.512'E
(2) 60°08.848'N 24°54.261'E

5 18, 191, 952, A/INDEX, A626, A626.1, A/Helsinki - Tallinna, B/INDEX, B626, B626.1, B/Helsinki - Tallinn

**Muuta
Ändra
Amend**



Kulkusyvyyden muutos pisteiden välillä:
Ändrat leddjuppgående mellan positionerna:
Amended max. draught between positions:

(1) 60°08.398'N 24°54.323'E
(2) 60°08.687'N 24°54.568'E
(3) 60°08.813'N 24°54.952'E
(4) 60°08.914'N 24°55.060'E

Suomi. Suomenlahti. Kotka. Ristniemi. Kaapelit ja johdot
 Finland. Finska viken. Kotka. Ristniemi. Kablar och rörledningar
 Finland. Gulf of Finland. Kotka. Ristniemi. Cables and pipelines

Kartat / Kort / Charts

14 (INT 1246)

138 (INT 1155)

A610,A610.1

Edellinen / Föregående / Previous

51 /2019

296 /2018

60 /2019

1 14, 138, A610, A610.1

Lisää
Inför
Add



Seuraavien pisteiden välille:
 Mellan följande positioner:
 Between the following positions:

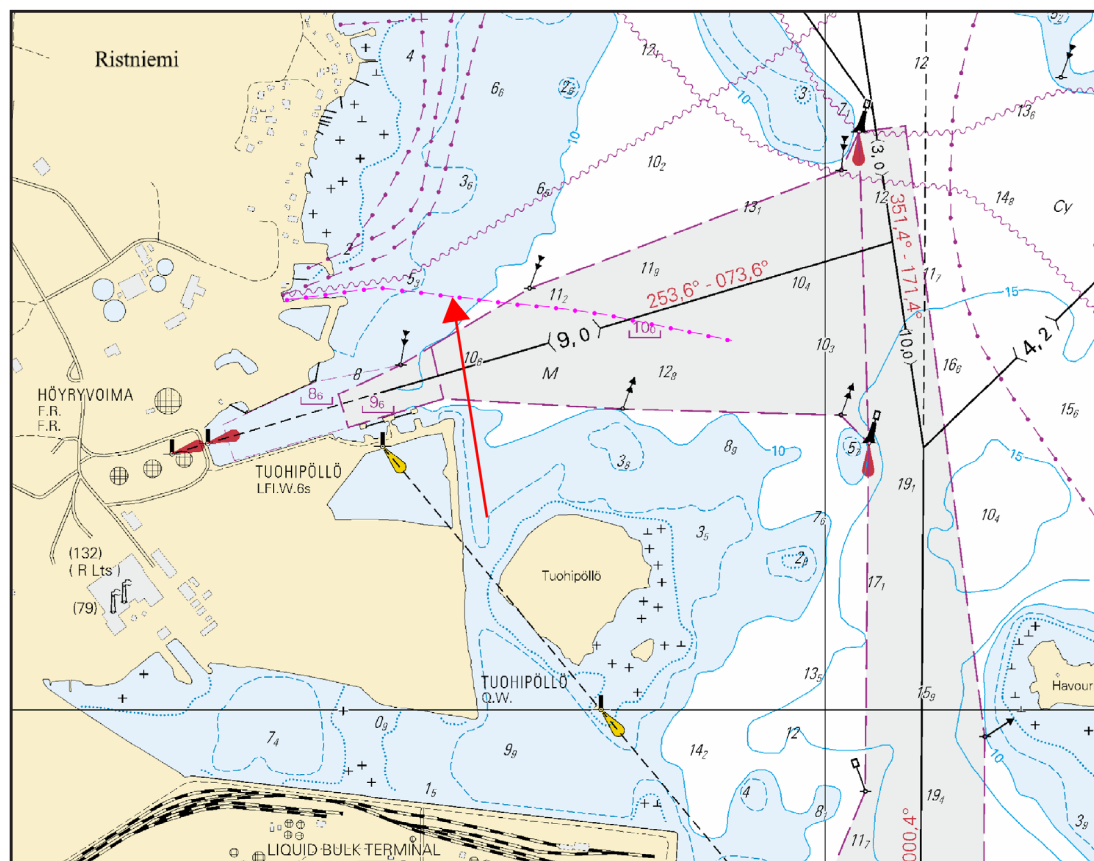
(1) 60°26.372'N 26°55.007'E

(2) 60°26.383'N 26°55.177'E

(3) 60°26.359'N 26°55.597'E

(4) 60°26.335'N 26°55.829'E

2



Kuva viitteeksi, karttaotteet ei merikartan mittakaavassa / Bild för referens, kortutdrag inte i sjökortets skala / Image for reference, chart extracts not to scale of chart

(Traficom, Helsinki/Helsingfors 2019)

Suomi. Suomenlahti. Porvoo. Kaapelit ja johdot
Finland. Finska viken. Borgå. Kablar och rörledningar
Finland. Gulf of Finland. Porvoo. Cables and pipelines

Kartat / Kort / Charts
17 (INT 1249)

Edellinen / Föregående / Previous
50 /2019

1 17

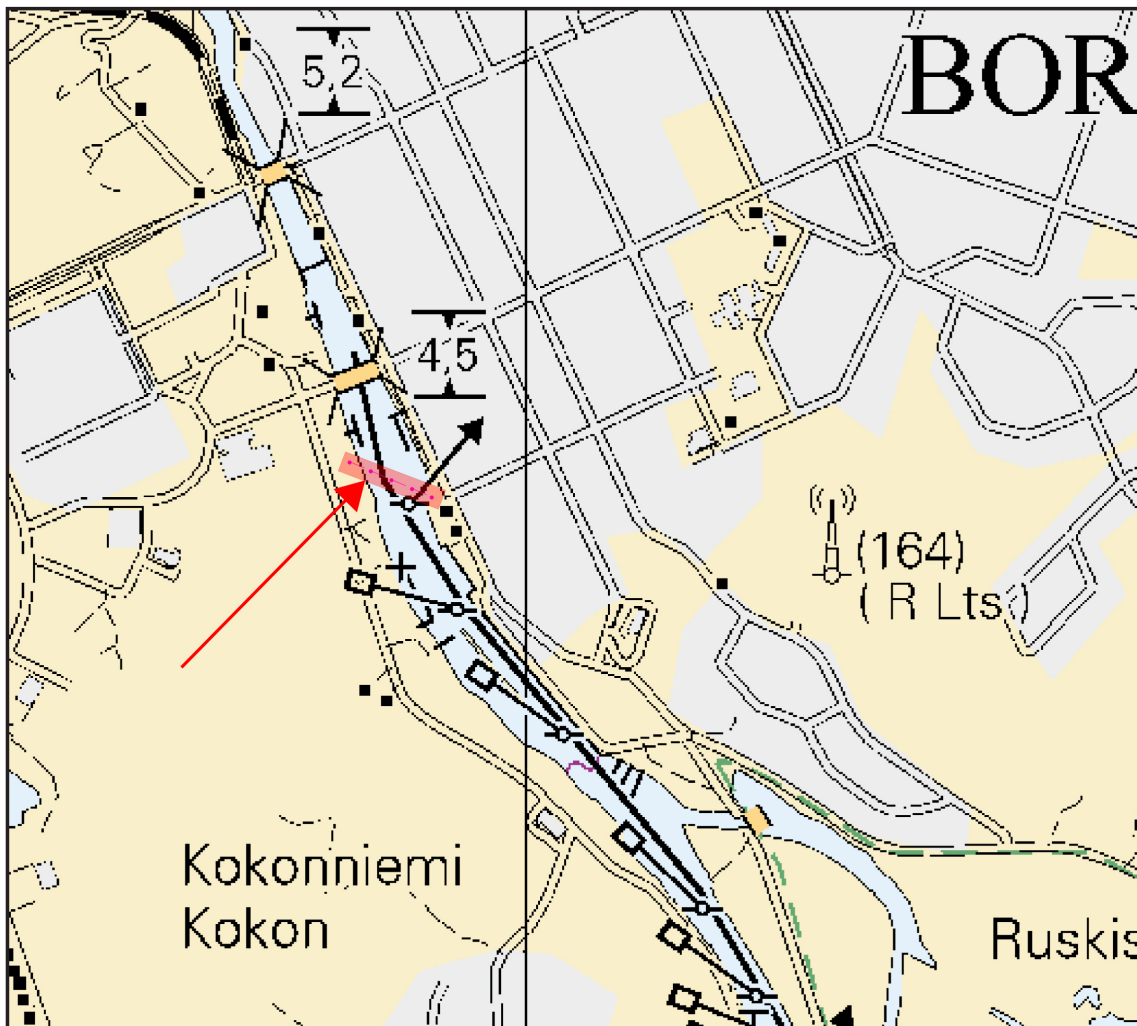
Lisää
Inför
Add



Seuraavien pisteiden välille:
Mellan följande positioner:
Between the following positions:

(1) 60°23.30'N 25°39.65'E
(2) 60°23.28'N 25°39.80'E

2



Kuva viitteeksi, karttaotteet ei merikartan mittakaavassa / Bild för referens, kortutdrag inte i sjökortets skala / Image for reference, chart extracts not to scale of chart

(Traficom, Helsinki/Helsingfors 2019)

Saaristomeri/Skärgårdshavet/Archipelago Sea

*64 /2019 (2019-03-29)

Suomi. Saaristomeri. Kumlinge. Brändö. Korjaus. Väylät

Finland. Skärgårdshavet. Kumlinge. Brändö. Rättelse. Farleder

Finland. Archipelago Sea. Kumlinge. Brändö. Correction. Fairways

Kartat / Kort / Charts	Edellinen / Föregående / Previous
29 (INT 1192)	52 /2019
30 (INT 1193)	45 /2019
109.A	43 /2019
953	53 /2019
954 (INT 1210)	53 /2019
C/INDEX,C731,C732,C738,C738.1,C739	52 /2019
D/INDEX,D731,D732,D/Utö - Turku	53 /2019

Viite/Referens/Reference: 43 /2019

Tiedonannon TM 7/43/2019 kohdissa 1. (7) ja 2. (1) oli virhe.
Kohta 1. Poista piste (7). Kohta 2. Korjaa piste (1). Alla kyseiset kohdat korjattuna:

I notis UFS 7/43/2019 angavs punkterna 1. (7) och 2. (1) inkorrekt.
Punkt 1. Stryk position (7). Punkt 2. Korrigera position (1). Rättelse nedan:

In notice NtM 7/43/2019, items 1. (7) and 2. (1) were stated incorrectly.
Item 1. Delete position (7). Item 2. Correct position (1). Correction below:

2 30, 109.A, C738, C739

Lisää
Inför
Add

—(2,4)—

Seuraavien pisteiden välille:
Mellan följande positioner:
Between the following positions:
Poista vanha keskiliinja
Stryk den tidigare mittlinjen
Delete former centre line

(1) 60°16.809'N 20°50.038'E
(2) 60°16.509'N 20°50.939'E
(3) 60°16.427'N 20°51.283'E
(4) 60°16.305'N 20°51.619'E
(5) 60°16.235'N 20°51.737'E
(6) 60°16.128'N 20°52.452'E

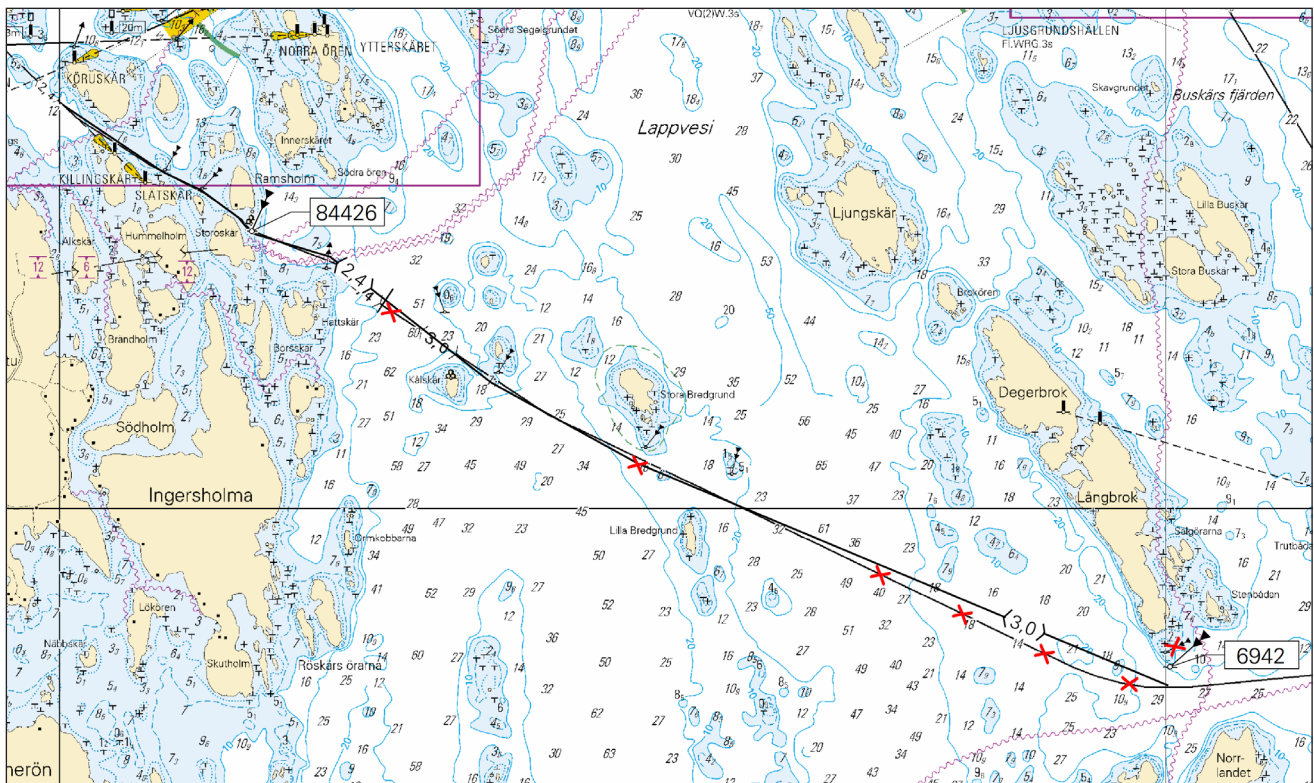
3 29, 30, 109.A, 953, 954, C/INDEX, C731, C732, C738, C738.1, C739, D/INDEX, D731, D732, D/Utö - Turku

Lisää
Inför
Add

—(3,0)—

Seuraavien pisteiden välille:
Mellan följande positioner:
Between the following positions:
Poista vanha keskiliinja
Stryk den tidigare mittlinjen
Delete former centre line

(1) 60°16.128'N 20°52.452'E | Corrected
(2) 60°15.564'N 20°53.904'E
(3) 60°15.199'N 20°55.236'E
(4) 60°14.203'N 21°00.030'E



Kuva viitteeksi, karttaotteet ei merikartan mittakaavassa / Bild för referens, kortutdrag inte i sjökortets skala / Image for reference, chart extracts not to scale of chart

(Traficom, Helsinki/Helsingfors 2019)

Ahvenanmeri/Ålands hav/Åland Sea

(Ei tiedonantoja. / Inga notiser. / No notices.)

Selkämeri/Bottenhavet/Bothnian Sea

(Ei tiedonantoja. / Inga notiser. / No notices.)

Merenkurkku/Kvarken/The Quark

*66 /2019 (2019-03-29)

Suomi. Merenkurkku. Maalahti. Enskäret. Turvalaitteet
 Finland. Kvarken. Malax. Enskäret. Säkerhetsanordningar
 Finland. The Quark. Malax. Enskäret. Buoyage

Kartat / Kort / Charts

46 (INT 1137)

48 (INT 1139)

F818,F818.2

Edellinen / Föregående / Previous

208 /2018

28 /2019

35 /2019

Viite/Referens/Reference: 208 /2018

1 46, 48, F818, F818.2

Poista
 Stryk
 Delete



Alempi
 Nedre
 Front

62°59.407'N 21°21.154'E | 29978

2 46, 48, F818, F818.2

Poista
Stryk
Delete



Ylempi
Övre
Rear

62°59.402'N 21°21.220'E | 29979

3 46, 48, F818, F818.2

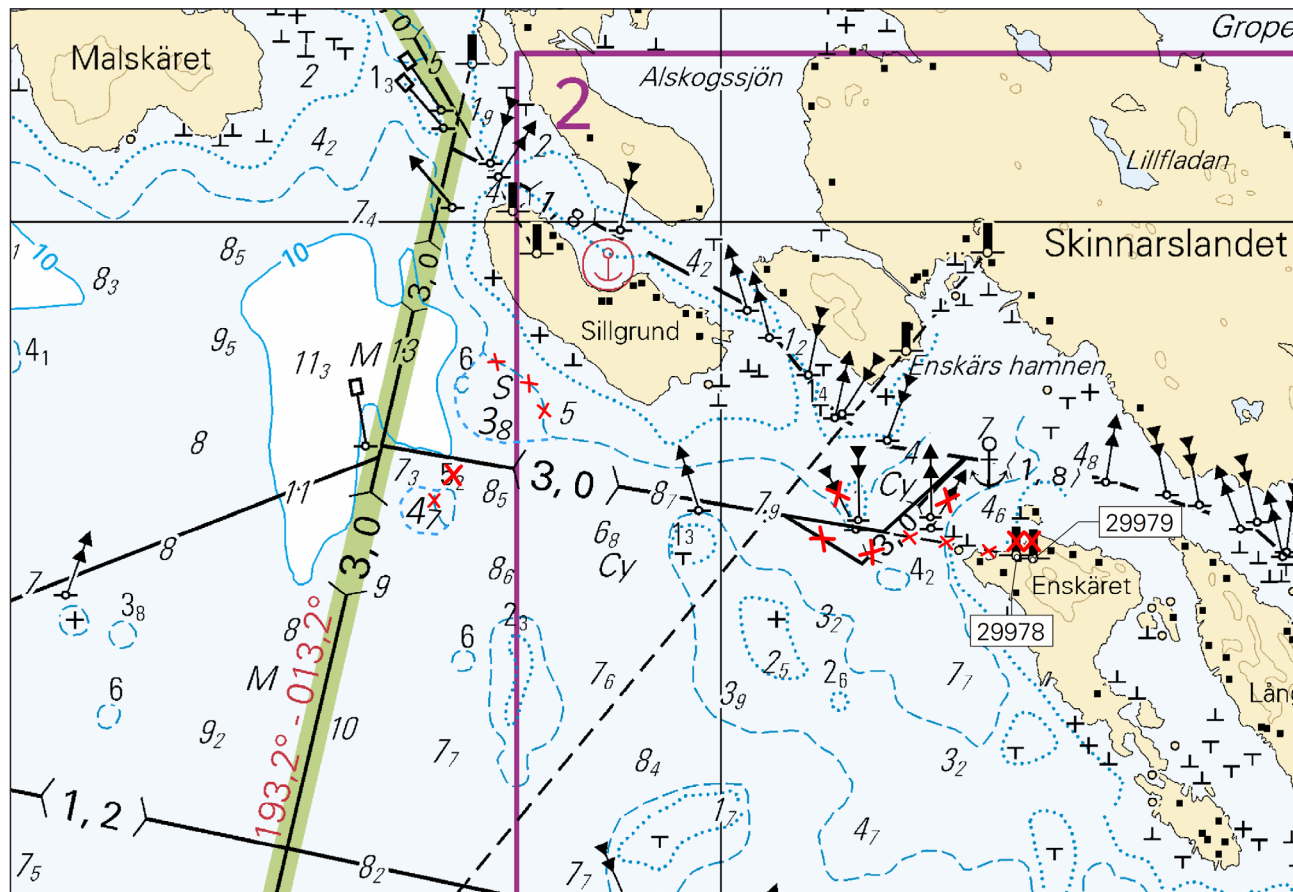
Poista
Stryk
Delete



Taululinja seuraavien pisteiden väliltä:
Enslinjen mellan följande positioner:
Leading line between the following positions:

(1) 62°59.402'N 21°21.220'E
(2) 62°59.480'N 21°20.250'E

4



Kuva viitteeksi, karttaotteet ei merikartan mittakaavassa / Bild för referens, kortutdrag inte i sjökortets skala / Image for reference, chart extracts not to scale of chart

(Traficom, Helsinki/Helsingfors 2019)

Perämeri/Bottenviken/Bay of Bothnia

*67 /2019 (2019-03-29)

Suomi. Perämeri. li. Pikku Paskaletto. Turvalaitteet
 Finland. Bottenviken. ljo. Pikku Paskaletto. Säkerhetsanordningar
 Finland. Bay of Bothnia. li. Pikku Paskaletto. Buoyage

Kartat / Kort / Charts

Edellinen / Föregående / Previous

58 (INT 1149)

55 /2019

59 (INT 1150)

359 /2018

G851,G853

56 /2019

1 58, 59, G851, G853

Poista
Stryk
Delete



Alempi
Nedre
Front

65°33.973'N 25°06.811'E | 9355

2 58, 59, G851, G853

Poista
Stryk
Delete



Ylempi
Övre
Rear

65°34.139'N 25°06.957'E | 9356

3 58, 59, G851, G853

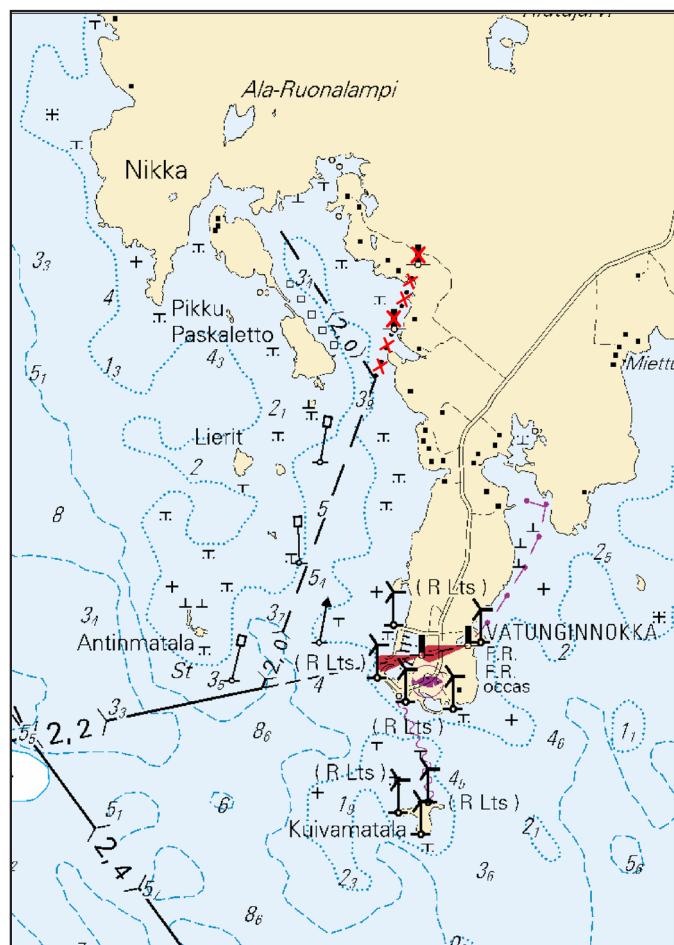
Poista
Stryk
Delete



Taululinja seuraavien pisteiden väliltä:
Enslinjen mellan följande positioner:
Leading line between the following positions:

(1) 65°34.139'N 25°06.957'E
(2) 65°33.845'N 25°06.698'E

4



Kuva viitteeksi, karttaotteet ei merkittävällä mittakaavalla / Bild för referens, kortutdrag inte i sjökortets skala / Image for reference, chart extracts not to scale of chart

(Traficom, Helsinki/Helsingfors 2019)

Vuoksen vesistö/Vuoksens vattendrag/Vuoksi watercourse

(Ei tiedonantoja. / Inga notiser. / No notices.)

Kymijoen vesistö/Kymmene älvs vattendrag/Kymijoki watercourse

(Ei tiedonantoja. / Inga notiser. / No notices.)

Kokemäenjoen vesistö/Kumo älvs vattendrag/Kokemäijoki watercourse

(Ei tiedonantoja. / Inga notiser. / No notices.)

Oulujoen vesistö/Ule älvs vattendrag/Oulujoki watercourse

(Ei tiedonantoja. / Inga notiser. / No notices.)

Paatsjoen vesistö/Paatsjoki vattendrag/Paatsjoki watercourse

(Ei tiedonantoja. / Inga notiser. / No notices.)

Saimaan kanava/Saima kanal/Saimaa Canal

(Ei tiedonantoja. / Inga notiser. / No notices.)

Pohjoinen Itämeri/Norra Östersjön/Northern Baltic

(Ei tiedonantoja. / Inga notiser. / No notices.)

Tiedotuksia/Upplysningar /Announcements

***61(T) /2019** (2019-03-29)

Suomi. Suomenlahti. Inkoon edusta. Baltic Connector kaasuputki. Louhintatöitä. Tiedonanto uusitaan.
Finland. Finska viken. Utanför Ingå. Baltic Connector gasledning. Schaktning. Underrättelsen upprepas.
Finland. Gulf of Finland. Off Ingå. Baltic Connector gas pipeline. Excavation. Notice repeated.

Ajankohta: n. 15.4.2019 asti
Tidpunkt: till ca 15.4.2019
Time: to approx. 15 April 2019

Kumotaan/Utgår/Cancelled: 31(T) /2019
Viite/Referens/Reference: 7 /2019

Työt ovat viivästyneet. Töiden arvioidaan valmistuvan 15.4.2019 mennessä.
Arbetena har fördröjts. Arbetet väntas bli färdigt senast 15.4.2019.
The operations have been delayed. The works are estimated to be completed by 15 April 2019.

2

Karttaliitteessä esitetyllä merialueella suoritetaan louhintatöitä seuraavien pisteiden välillä:
1) 59°52.60'N 24°03.40'E - 2) 59°52.20'N 24°02.40'E

Yhteystiedot: JUP Neptune, kutsumerkki LXNP. BHD Vitruvius, kutsumerkki LXVU.
Meriliikenteen tulee sivuuttaa alukset vähintään 500 m etäisyydeltä.

Schaktning utförs i sjöområdet som utmärkts i den bifogade kartan, mellan följande positioner:
1) 59°52.60'N 24°03.40'E - 2) 59°52.20'N 24°02.40'E

Kontaktuppgifter: JUP Neptune, anropssignal LXNP. BHD Vitruvius, anropssignal LXVU.
Minsta passageavstånd till fartygen är 500 m.

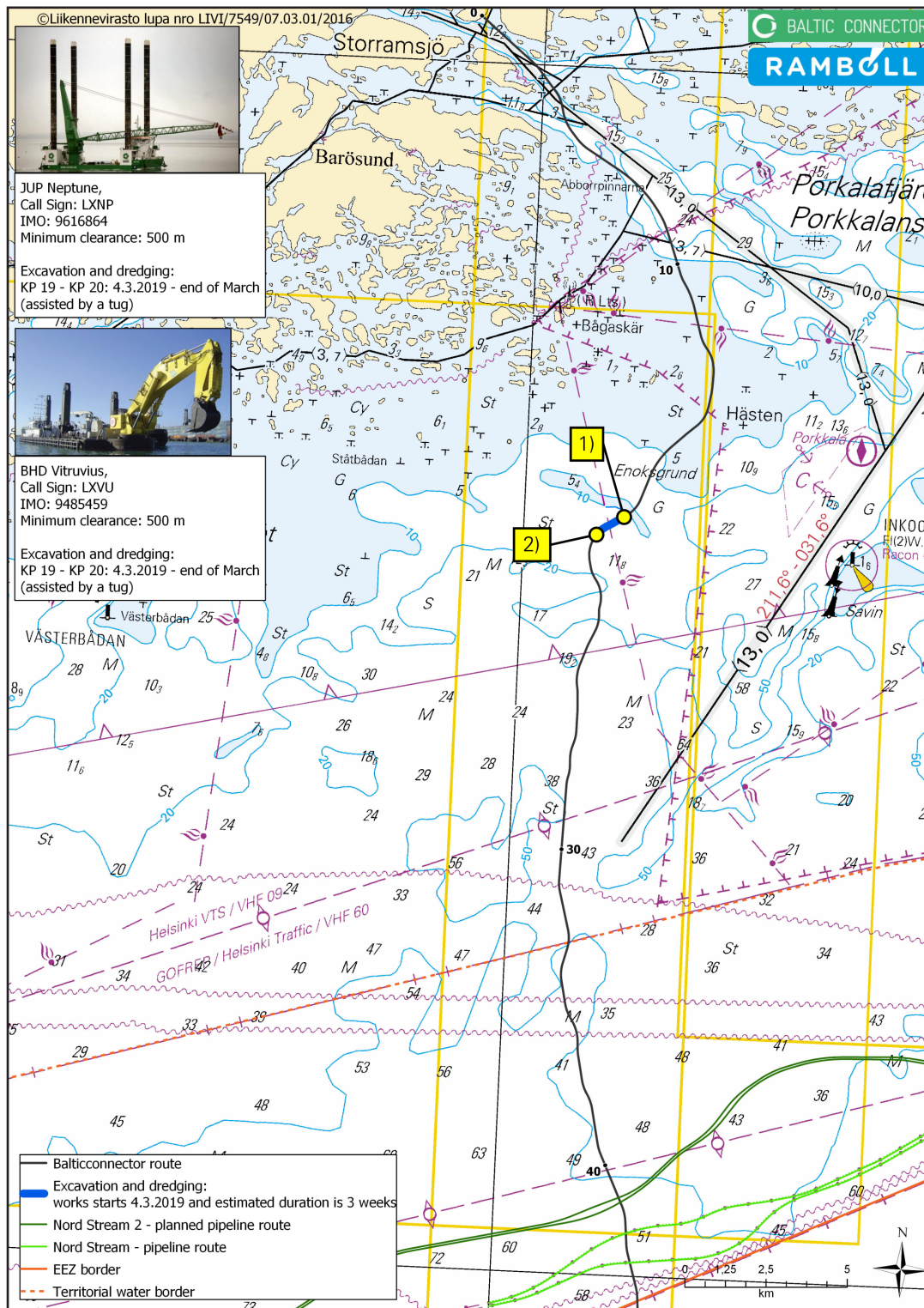
Excavation in progress in the sea area marked in the enclosed chart, between the following positions:

1) 59°52.60'N 24°03.40'E - 2) 59°52.20'N 24°02.40'E

Contact information: JUP Neptune, call sign LXNP. BHD Vitruvius, call sign LXVU.

Mariners are requested to pass the vessels at a minimum distance of 500 m.

3



Kuva viitteeksi, karttaotteet ei merikartan mittakaavassa / Bild för referens, kortutdrag inte i sjökortets skala / Image for reference, chart extracts not to scale of chart

(Baltic Connector Oy, Ab, Ltd 2019)

Suomi. Saaristomeri. Parainen. Utön KA -puoli. Kaapelin korjausta.
Finland. Skärgårdshavet. Pargas. SO om Utö. Kabelreparation.
Finland. Archipelago Sea. Pargas. SE of Utö. Cable repair operation.

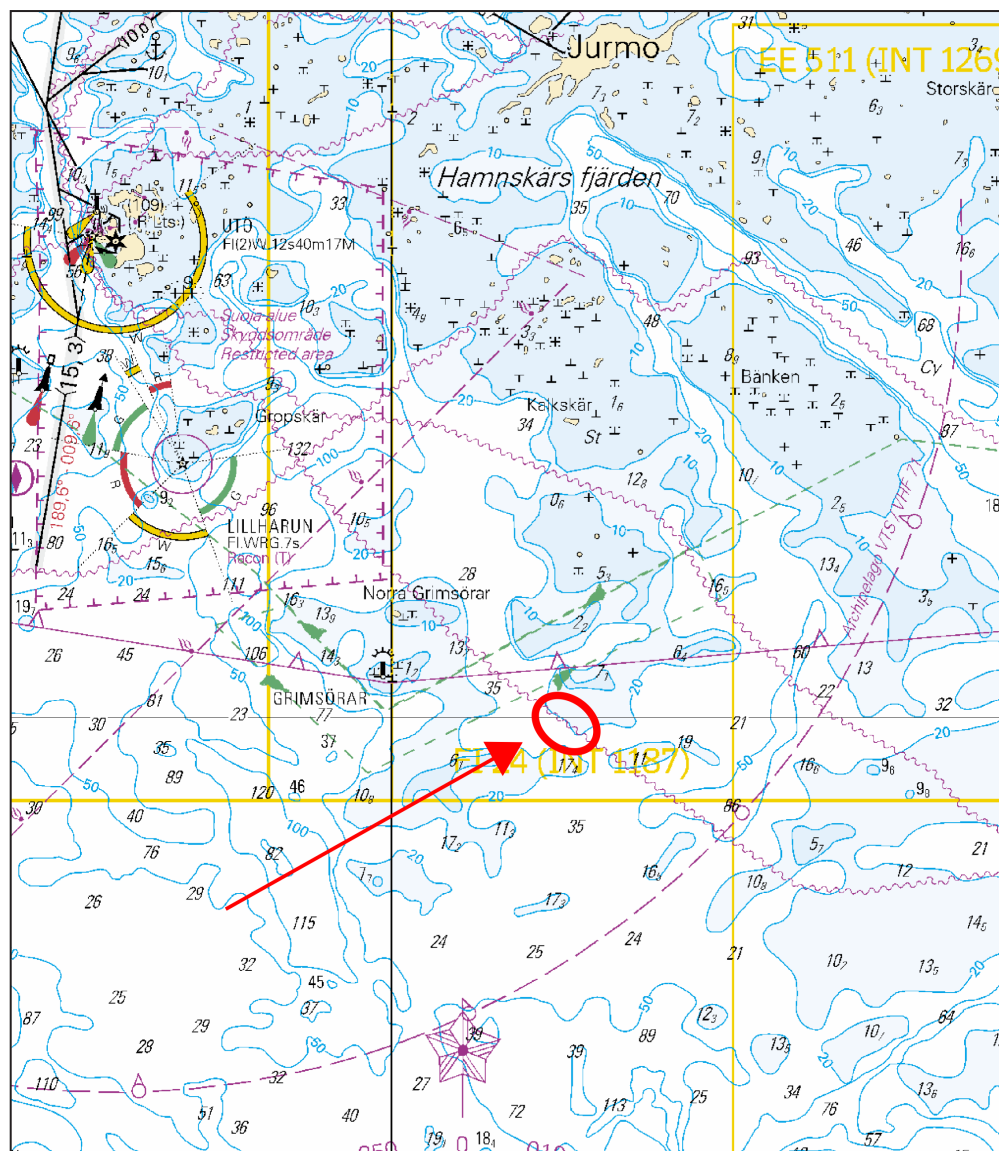
Ajankohta: 31.3.2019 - n. 10.4.2019 asti
Tidpunkt: 31.3.2019 - ca 10.4.2019
Time: from 31 March 2019 to approx. 10 April 2019

C/S Pleijel suorittaa kaapelinkorjaustöitä. Alus kuuntelee VHF-kanavia 16 ja 71. Pleijelin kutsumerkki on SMWY. Meriliikenteen tulee sivuuttaa alus riittävältä etäisyydeltä. Sijainti n. 59°39.8'N 21°35.2'E.

Fartyget C/S Pleijel (anropssignal SMWY) utför kabelreparationer. Fartyget lyssnar på VHF-kanalerna 16 och 71. Övriga fartyg i området uppmanas passera på tillräckligt långt avstånd. Position ca 59°39.8'N 21°35.2'E.

The vessel C/S Pleijel (call sign SMWY) is performing cable repair operations. The vessel is monitoring VHF channels 16 and 71. Other vessels in the area are requested to give a wide berth. Position approx. 59°39.8'N 21°35.2'E.

2



Kuva viitteeksi, karttaotteet ei merikartan mittakaavassa / Bild för referens, kortutdrag inte i sjökartets skala / Image for reference, chart extracts not to scale of chart

(Baltic Offshore Kalmar AB, 2019)