

Tm/Ufs/NtM 22 / 178- 183/ 10.08.2019**Sisältö - Innehåll - Content (178 -183 / 2019)**

Alue / Område / Area	Tiedonanto / Notis / Notice	Kartor / Kort / Charts
Suomenlahti	*178/2019	15, 16, 101, 103, A
Saaristomeri	*179/2019	29, D
	*180/2019	26, 37, D
	*181/2019	25, 37, D
Perämeri	*182/2019	53, 117, G
Kymijoen vesistö	*183/2019	J

Koskee seuraavia karttoja - Berörda sjökort - Affected charts

Kartta / Kort / Chart	Tiedonannot / Notiser / Notices
15	*178/2019
16	*178/2019
25	*181/2019
26	*180/2019
29	*179/2019
37	*180/2019, *181/2019
53	*182/2019
101	*178/2019
103	*178/2019
117	*182/2019
A	*178/2019
D	*179/2019, *180/2019, *181/2019
G	*182/2019
J	*183/2019

Suomenlahti/Finska viken/Gulf of Finland

*178 /2019 (2019-08-09)

Suomi. Suomenlahti. Loviisa. Källa. Turvalaitteet.

Finland. Finska viken. Lovisa. Källa. Säkerhetsanordningar.

Finland. Gulf of Finland. Loviisa. Källa. Buoyage.

Kartat / Kort / Charts	Edellinen / Föregående / Previous
15 (INT 1247)	143 /2019
16 (INT 1248)	142 /2019
101.C (INT 12461)	70 /2019
103.A (INT 12491)	142 /2019
A615,A615.1,A615.3,A616	175 /2019

1 15, 16, A615, A615.3

Poista
Stryk
Delete



Alempi
Nedre
Front

60°21.401'N 26°20.213'E | 437

2 15, 16, 103.A, A615, A615.1

Poista
Stryk
Delete



Ylempi
Övre
Rear

60°22.731'N 26°18.019'E | 438

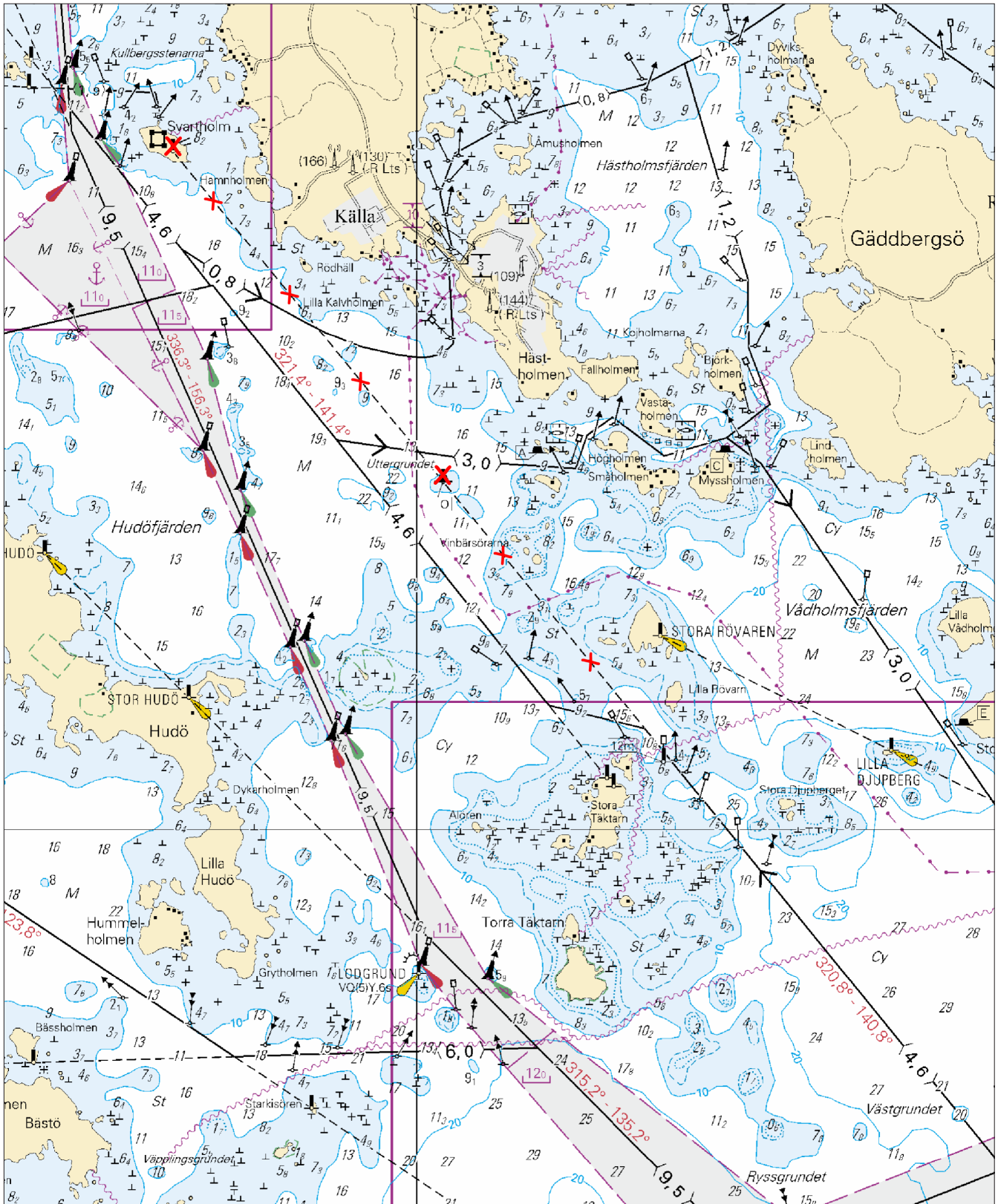
3 15, 16, 101.C, 103.A, A615, A615.1, A616

Poista
Stryk
Delete



Seuraavien pisteiden väliltä:
Mellan följande positioner:
Between the following positions:

(1) 60°22.731'N 26°18.019'E
(2) 60°20.408'N 26°21.848'E



Kuva viitteeksi, karttaotteet ei merikartan mittakaavassa / Bild för referens, kortutdrag inte i sjökortets skala / Image for reference, chart extracts not to scale of chart

(Traficom, Helsinki/Helsingfors 2019)

Saaristomeri/Skärgårdshavet/Archipelago Sea

*179 /2019 (2019-08-09)

Suomi. Saaristomeri. Taivassalo. Pukholma. Kaapelit ja johdot.

Finland. Skärgårdshavet. Tövsala. Pukholma. Kablar och rörledningar.

Finland. Archipelago Sea. Taivassalo. Pukholma. Cables and pipelines.

Kartat / Kort / Charts

29 (INT 1192)

D722

Edellinen / Föregående / Previous

170 /2019

170 /2019

1 29, D722

Lisää
Inför
Add



Seuraavien pisteiden välille:
Mellan följande positioner:
Between the following positions:

(1) 60°33.377'N 21°32.402'E
(2) 60°33.479'N 21°32.513'E
(3) 60°33.582'N 21°32.374'E
(4) 60°33.625'N 21°32.464'E

2 29, D722

Lisää
Inför
Add



Seuraavien pisteiden välille:
Mellan följande positioner:
Between the following positions:

(1) 60°33.627'N 21°32.463'E
(2) 60°33.626'N 21°32.335'E
(3) 60°33.670'N 21°32.244'E
(4) 60°33.668'N 21°32.140'E

3 29, D722

Lisää
Inför
Add



Seuraavien pisteiden välille:
Mellan följande positioner:
Between the following positions:

(1) 60°33.875'N 21°32.711'E
(2) 60°33.956'N 21°32.650'E
(3) 60°33.970'N 21°32.953'E

4 29, D722

Lisää
Inför
Add



Seuraavien pisteiden välille:
Mellan följande positioner:
Between the following positions:

(1) 60°33.724'N 21°31.436'E
(2) 60°33.757'N 21°31.457'E
(3) 60°33.768'N 21°31.582'E

5 29, D722

Lisää
Inför
Add



Seuraavien pisteiden välille:
Mellan följande positioner:
Between the following positions:

(1) 60°33.636'N 21°30.965'E
(2) 60°33.701'N 21°30.934'E
(3) 60°33.767'N 21°30.984'E
(4) 60°33.799'N 21°31.295'E
(5) 60°33.764'N 21°31.501'E
(6) 60°33.768'N 21°31.582'E

6 29, D722

Lisää
Inför
Add



Seuraavien pisteiden välille:
Mellan följande positioner:
Between the following positions:

(1) 60°33.636'N 21°30.964'E
(2) 60°33.701'N 21°30.931'E
(3) 60°33.823'N 21°31.002'E
(4) 60°33.856'N 21°31.065'E

7 29, D722

Lisää
Inför
Add



Seuraavien pisteiden välille:
Mellan följande positioner:
Between the following positions:

(1) 60°33.636'N 21°30.965'E
(2) 60°33.795'N 21°30.733'E
(3) 60°33.793'N 21°30.652'E

8 29, D722

Lisää
Inför
Add 

Seuraavien pisteiden välille: (1) 60°33.793'N 21°30.651'E
Mellan följande positioner: (2) 60°33.808'N 21°30.710'E
Between the following positions: (3) 60°34.027'N 21°30.673'E

9 29, D722

Lisää
Inför
Add 

Seuraavien pisteiden välille: (1) 60°34.739'N 21°30.636'E
Mellan följande positioner: (2) 60°34.787'N 21°30.806'E
Between the following positions: (3) 60°34.912'N 21°30.710'E
(4) 60°34.924'N 21°30.856'E

10



Kuva viitteeksi, karttaotteet ei merikartan mittakaavassa / Bild för referens, kortutdrag inte i sjökortets skala / Image for reference, chart extracts not to scale of chart

(Traficom, Helsinki/Helsingfors 2019)

*180 /2019 (2019-08-09)

Suomi. Saaristomeri. Naantali. Rymättylä. Aasläluoto. Kaapelit ja johdot.

Finland. Skärgårdshavet. Nädendal. Rimito. Aasläluoto. Kablar och rörledningar.

Finland. Archipelago Sea. Naantali. Rymättylä. Aasläluoto. Cables and pipelines.

Kartat / Kort / Charts

26 (INT 1189)

37 (INT 1198)







D707,D719

Edellinen / Föregående / Previous

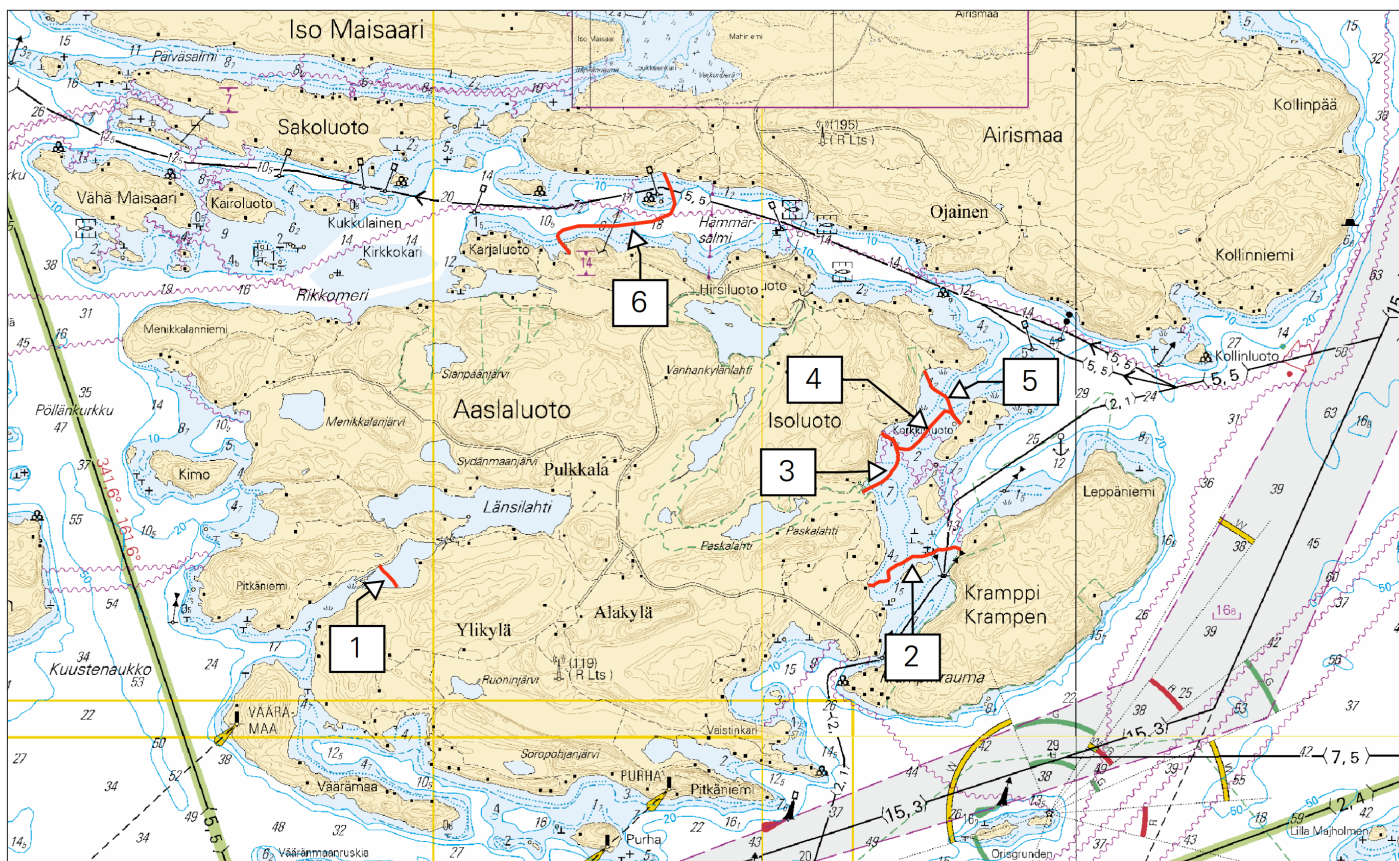
161 /2019

161 /2019

179 /2019

1	26, 37, D719			
Lisää Inför Add		Seuraavien pisteiden välille: Mellan följande positioner: Between the following positions:	(1) 60°17.441'N 21°54.408'E (2) 60°17.531'N 21°54.265'E	
2	26, 37, D707			
Lisää Inför Add		Seuraavien pisteiden välille: Mellan följande positioner: Between the following positions:	(1) 60°17.448'N 21°58.289'E (2) 60°17.469'N 21°58.455'E (3) 60°17.508'N 21°58.455'E (4) 60°17.602'N 21°59.047'E	
3	26, 37, D707			
Lisää Inför Add		Seuraavien pisteiden välille: Mellan följande positioner: Between the following positions:	(1) 60°17.829'N 21°58.241'E (2) 60°17.944'N 21°58.525'E (3) 60°18.044'N 21°58.499'E (4) 60°18.071'N 21°58.400'E	
4	26, 37, D707			
Lisää Inför Add		Seuraavien pisteiden välille: Mellan följande positioner: Between the following positions:	(1) 60°18.071'N 21°58.400'E (2) 60°18.005'N 21°58.616'E (3) 60°18.162'N 21°58.928'E (4) 60°18.110'N 21°59.047'E	
5	26, 37, D707			
Lisää Inför Add		Seuraavien pisteiden välille: Mellan följande positioner: Between the following positions:	(1) 60°18.110'N 21°59.048'E (2) 60°18.328'N 21°58.750'E	
6	26, 37, D707, D719			
Lisää Inför Add		Seuraavien pisteiden välille: Mellan följande positioner: Between the following positions:	(1) 60°18.804'N 21°55.829'E (2) 60°18.890'N 21°55.743'E (3) 60°18.987'N 21°56.680'E (4) 60°19.138'N 21°56.602'E	

7



Kuva viitteeksi, karttaotteet ei merikartan mittakaavassa / Bild för referens, kortutdrag inte i sjökortets skala / Image for reference, chart extracts not to scale of chart

Suomi. Saaristomeri. Parainen. Nauvo. Söderby. Kaapelit ja johdot.
 Finland. Skärgårdshavet. Pargas. Nagu. Söderby. Kablar och rörledningar.
 Finland. Archipelago Sea. Pargas. Nagu. Söderby. Cables and pipelines.

Kartat / Kort / Charts	Edellinen / Föregående / Previous
25 (INT 1188)	81 /2019
37 (INT 1198)	180 /2019
D708,D709,D718	180 /2019

1 25, 37, D708, D709, D718

Poista
Stryk
Delete



Seuraavien pisteiden väliä:
Mellan följande positioner:
Between the following positions:

- (1) 60°09.24'N 21°54.96'E
- (2) 60°09.28'N 21°55.08'E
- (3) 60°09.35'N 21°55.18'E
- (4) 60°09.46'N 21°55.12'E

2 25, 37, D708, D709, D718

Poista
Stryk
Delete



60°09.49'N 21°54.92'E

3 25, 37, D708, D709, D718

Poista
Stryk
Delete



Seuraavien pisteiden väliä:
Mellan följande positioner:
Between the following positions:

- (1) 60°09.50'N 21°55.02'E
- (2) 60°09.56'N 21°55.04'E
- (3) 60°09.66'N 21°55.03'E

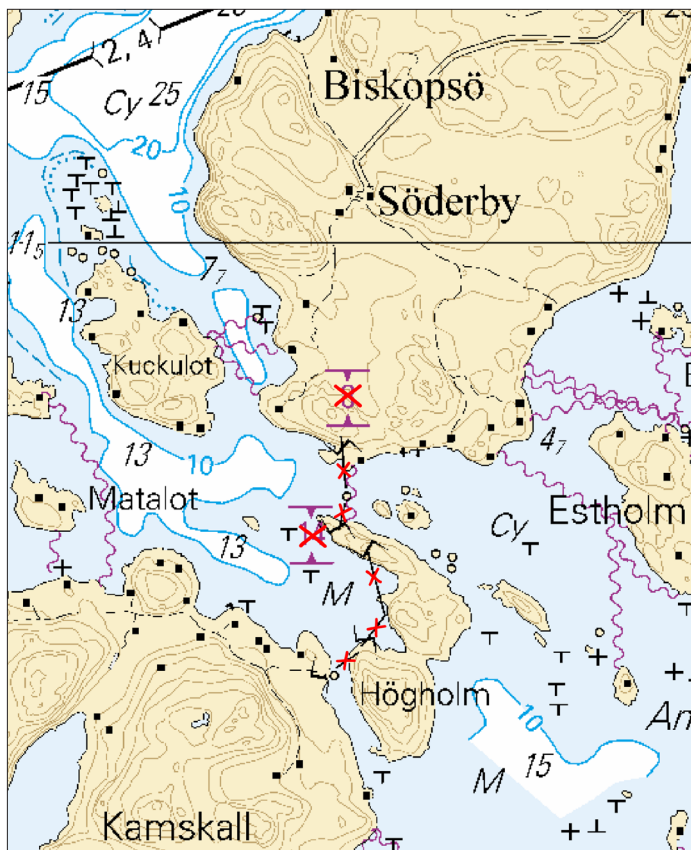
4 25, 37, D708, D709, D718

Poista
Stryk
Delete



60°09.73'N 21°55.05'E

5



Kuva viitteeksi, karttaottee ei merikartan mittakaavassa / Bild för referens, kortutdrag inte i sjökortets skala / Image for reference, chart extracts not to scale of chart

Ahvenanmeri/Ålands hav/Aland Sea

(Ei tiedonantoja. / Inga notiser. / No notices.)

Selkämeri/Bottenhavet/Bothnian Sea

(Ei tiedonantoja. / Inga notiser. / No notices.)

Merenkurkku/Kvarken/The Quark

(Ei tiedonantoja. / Inga notiser. / No notices.)

Perämeri/Bottenviken/Bay of Bothnia

*182 /2019 (2019-08-09)

Suomi. Perämeri. Kalajoen satama. Korjaus. Turvalaitteet.

Finland. Bottenviken. Kalajoki hamn. Rättelse. Säkerhetsanordningar.

Finland. Bay of Bothnia. Port of Kalajoki. Correction. Buoyage.

Kartat / Kort / Charts

53 (INT 1144)

117.B

G836,G836.1

Edellinen / Föregående / Previous

176 /2019

176 /2019

177 /2019

Viite/Referens/Reference: 176 /2019

1 53, 117.B, 957, G836, G836.1

Tiedonannossa 21/176/2019 oli kohdassa 3 puutteellinen koordinaattitieto ja kohdassa 4 virheellinen valotieto. Alla kyseiset kohdat korjattuina.

Rättelse till notis 21/176/2019: koordinatuppgifterna i punkt 3 var bristfälliga och ljusinformationen i punkt 4 var felaktig. De korrigerade uppgifterna finns nedan.

Correction to notice 21/176/2019: The coordinates in item 3 were incomplete and the light information in item 4 was incorrect. See the correct information below.

2 53, 117.B, G836, G836.1

Siirrä
Flytta
Move



Paikasta/Från/From
(1) 64°13.457'N 23°42.540'E
Paikkaan/Till/To
(2) 64°13.499'N 23°42.541'E | 10464

3 53, 117.B, G836, G836.1

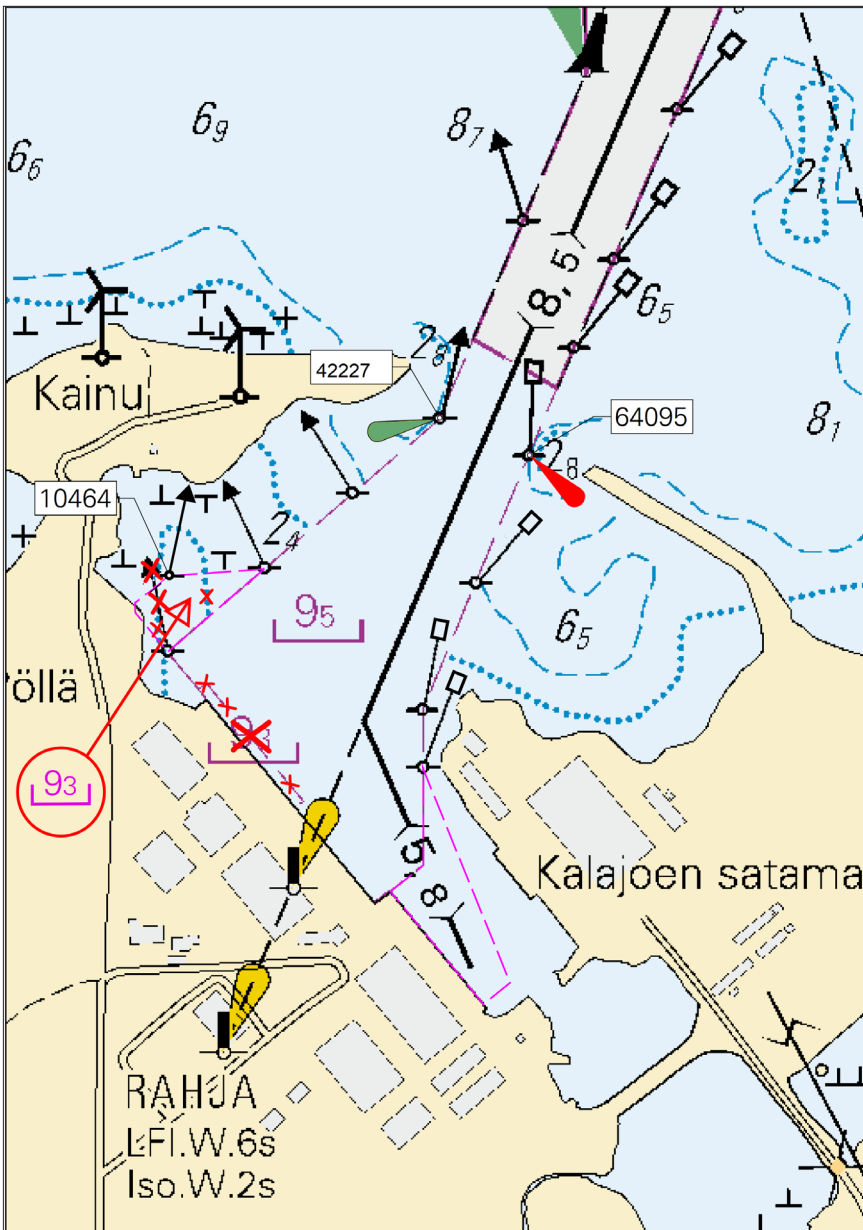
Muuta
Ändra
Amend



>



64°13.584'N 23°42.882'E | 42227



Kuva viitteeksi, karttaotteet ei merikartan mittakaavassa / Bild för referens, kortutdrag inte i sjökortets skala / Image for reference, chart extracts not to scale of chart

(Traficom, Helsinki/Helsingfors 2019)

Vuoksen vesistö/Vuoksens vattendrag/Vuoksi watercourse

(Ei tiedonantoja. / Inga notiser. / No notices.)

Kymijoen vesistö/Kymmene älvs vattendrag/Kymijoki watercourse

*183 /2019 (2019-08-09)

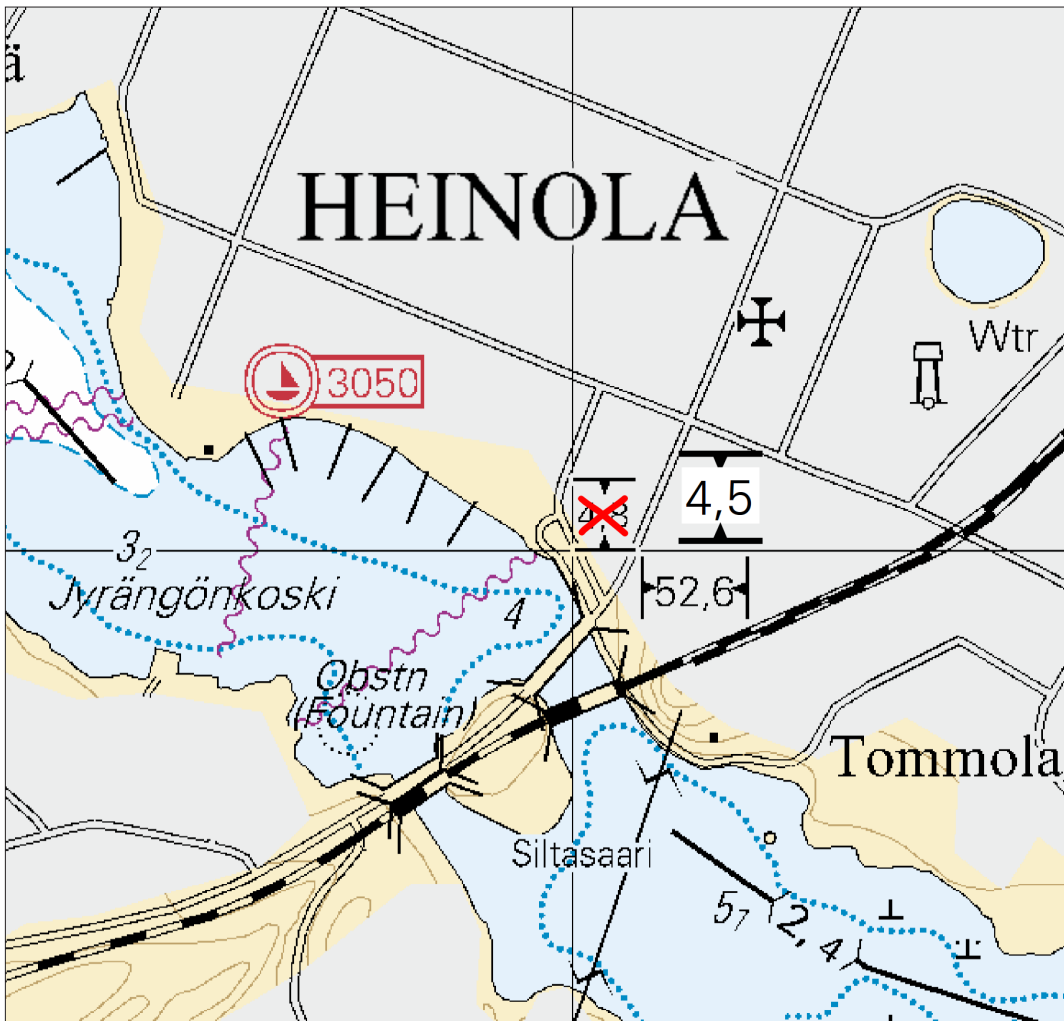
Suomi. Kymijoen vesistö. Heinola. Siltasaari. Alikulkukorkeudet.

Finland. Kymmene älvs vattendrag. Heinola. Siltasaari. Segelfri höjd.

Finland. Kymijoki watercourse. Heinola. Siltasaari. Vertical Clearances.



>



Kuva viitteeksi, karttaotteet ei merikartan mittakaavassa / Bild för referens, kortutdrag inte i sjökortets skala / Image for reference, chart extracts not to scale of chart

(Traficom, Helsinki/Helsingfors 2019)

Kokemäenjoen vesistö/Kumo älvs vattendrag/Kokemäkijoki watercourse

(Ei tiedonantoja. / Inga notiser. / No notices.)

Oulujoen vesistö/Ule älvs vattendrag/Oulujoki watercourse

(Ei tiedonantoja. / Inga notiser. / No notices.)

Paatsjoen vesistö/Paatsjoki vattendrag/Paatsjoki watercourse

(Ei tiedonantoja. / Inga notiser. / No notices.)

Saimaan kanava/Saima kanal/Saimaa Canal

(Ei tiedonantoja. / Inga notiser. / No notices.)

Pohjoinen Itämeri/Norra Östersjön/Northern Baltic

(Ei tiedonantoja. / Inga notiser. / No notices.)

Tiedotuksia/Upplysningar /Announcements

(Ei tiedonantoja. / Inga notiser. / No notices.)