

Kartta 14 NtM 34/10.12.2016 - 35 / 20.12.2019
NtM 1 / 10.1.2020 -

Tm/UfS/NtM 13 10.05.2022

***115(T) /2022** (2022-05-10)

Suomi. Suomenlahti. Kotka. Kirkonmaan LO -puoli. Loisto Kiviletto sammutettu. Turvalaitteet
Finland. Finska viken. Kotka. NV om Kirkonmaa. Fyren Kiviletto släckt. Säkerhetsanordningar
Finland. Gulf of Finland. Kotka. NW of Kirkonmaa. Light Kiviletto extinguished. Buoyage

Kartat / Kort / Charts

14 (INT 1246)

951

A/INDEX,A612

Edellinen / Föregående / Previous

114 /2022

90 /2022

114 /2022

Ajankohta: Toistaiseksi
Tidpunkt: Tills vidare
Time: Until further notice

1 14, 951, A/INDEX, A612

Muuta
Ändra
Amend



KIVILETTO

LFI.W.6s (exting)

Suuntaloisto
Riktningsfyr
Direction light

60°17.58'N 26°56.91'E | 232, (C5381)

(Traficom, Helsinki/Helsingfors 2022)

Tm/UfS/NtM 13 10.05.2022

***114(T) /2022** (2022-05-10)

Suomi. Suomenlahti. Kotka. Kuusenkari. ODAS -poiju. Turvalaitteet
Finland. Finska viken. Kotka. Kuusenkari. ODAS-boj. Säkerhetsanordningar
Finland. Gulf of Finland. Kotka. Kuusenkari. ODAS buoy. Buoyage

Kartat / Kort / Charts

14 (INT 1246)

A608

Edellinen / Föregående / Previous

89 /2022

113 /2022

Ajankohta: Avovesikauden loppuun
Tidpunkt: Till slutet av öppet vatten-säsongen
Time: To the end of the open water season

1 14, A608

Lisää
Inför
Add



60°16.308'N 27°06.468'E

2

Oranssi pyöreä poiju, jossa valkoinen antenni. Halkaisija 40 cm.
Orange rund boj med vit antenn. Diameter 40 cm.
Orange spherical buoy with white antenna. Diameter 40 cm.

Tm/UfS/NtM 11 20.04.2022

*89 /2022 (2022-04-20)

Suomi. Suomenlahti. Hamina. Houtere. Väylänosa on avattu liikenteelle. Väylät

Finland. Finska viken. Fredrikshamn. Houtere. Farledsavsnittet har öppnats för sjötrafik. Farleder

Finland. Gulf of Finland. Hamina. Houtere. Channel section opened to vessel traffic. Fairways

Kartat / Kort / Charts

Edellinen / Föregående / Previous

13 (INT 1245)

83 /2022

14 (INT 1246)

88 /2022

101.B (INT 12461)

87 /2022

951

87 /2022

A/INDEX,A607

88 /2022

Kumotaan/Utgår/Cancelled: 4(T) /2022

Väyläosuus on avattu liikenteelle.

Farledsavsnittet har öppnats för sjötrafik.

The channel section has been opened to vessel traffic.

2 13, 14, 101.B, 951, A/INDEX, A607

**Lisää
Inför
Add**

—⟨7,3⟩—

Seuraavien pisteiden välille:

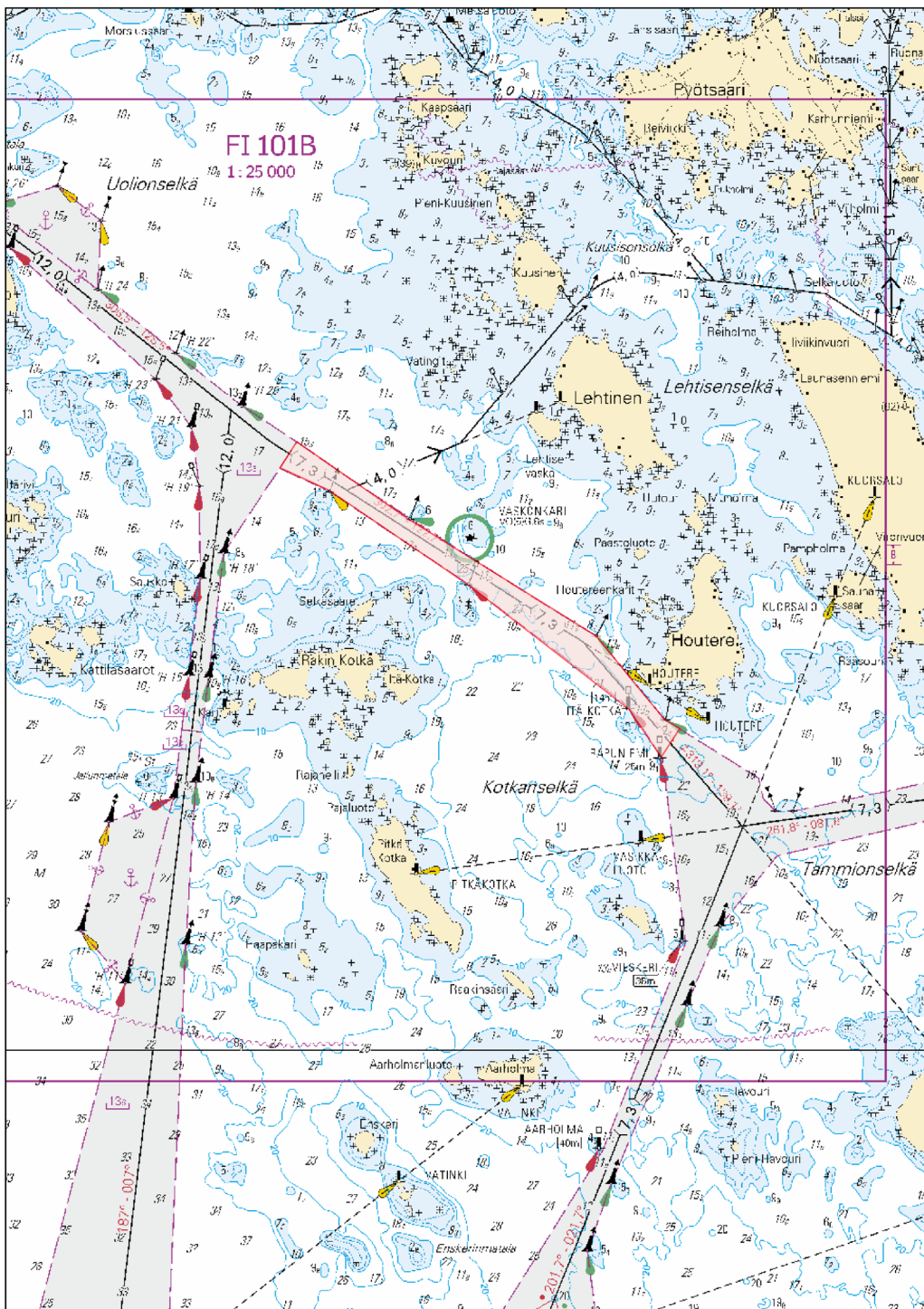
Mellan följande positioner:

Between the following positions:

(1) 60°27.85'N 27°17.12'E

(2) 60°26.44'N 27°20.85'E

3



Kuva viitteeksi, karttaotteet ei merikartan mittakaavassa / Bild för referens, kortutdrag inte i sjökortets skala / Image for reference, chart extracts not to scale of chart

(Traficom, Helsinki/Helsingfors 2022)

Tm/UfS/NtM 11 20.04.2022

***88(T) /2022 (2022-04-20)**

Suomi. Suomenlahti. Kotka. Mussalon satama. Rajoituksia vesiliikenteeseen. Alueet ja rajat

Finland. Finska viken. Kotka. Mussalö hamn. Begränsningar i sjötrafiken. Områden och gränser

Finland. Gulf of Finland. Kotka. Mussalo harbour. Restrictions on small craft traffic. Areas and borders

Kartat / Kort / Charts

14 (INT 1246)

138 (INT 1155)

A610,A610.1,A611

Edellinen / Föregående / Previous

87 /2022

3 /2022

87 /2022

Ajankohta: n. 31.8.2022 asti
Tidpunkt: till ca 31.8.2022
Time: to approx. 31 August 2022

Karttaliitteessä esitetyillä alueella suoritetaan rakennustyötä. Alueella liikkuvien alusten tulee hiljentää nopeutta ja välttää aallokon aiheuttamista työalusten läheisyydessä. Nopeusrajoitus 10 solmua välillä 60°24.10'N 26°53.50'E - 60°25.40'N 26°55.90'E, ks. kuva. Työyksiköt kuuntelevat VHF-kanavia 67 ja 72.

Byggnadsarbeten utförs i området som utmärks i kartskissen. Fartyg som rör sig i området ska sakta farten och undvika att orsaka svall i närheten av arbetsfartygen. Fartbegränsningen 10 knop mellan 60°24.10'N 26°53.50'E - 60°25.40'N 26°55.90'E, se bilden nedan. Arbetsenheterna lyssnar på VHF-kanalerna 67 och 72.

Construction work in progress in the area marked in the chartlet. Vessels navigating in the area are advised to reduce their speed and avoid creating wash in the vicinity of the work vessels. The speed limit 10 knots between 60°24.10'N 26°53.50'E - 60°25.40'N 26°55.90'E, see image. Work teams monitor VHF channels 67 and 72.

2 14, 138, A610, A610.1, A611

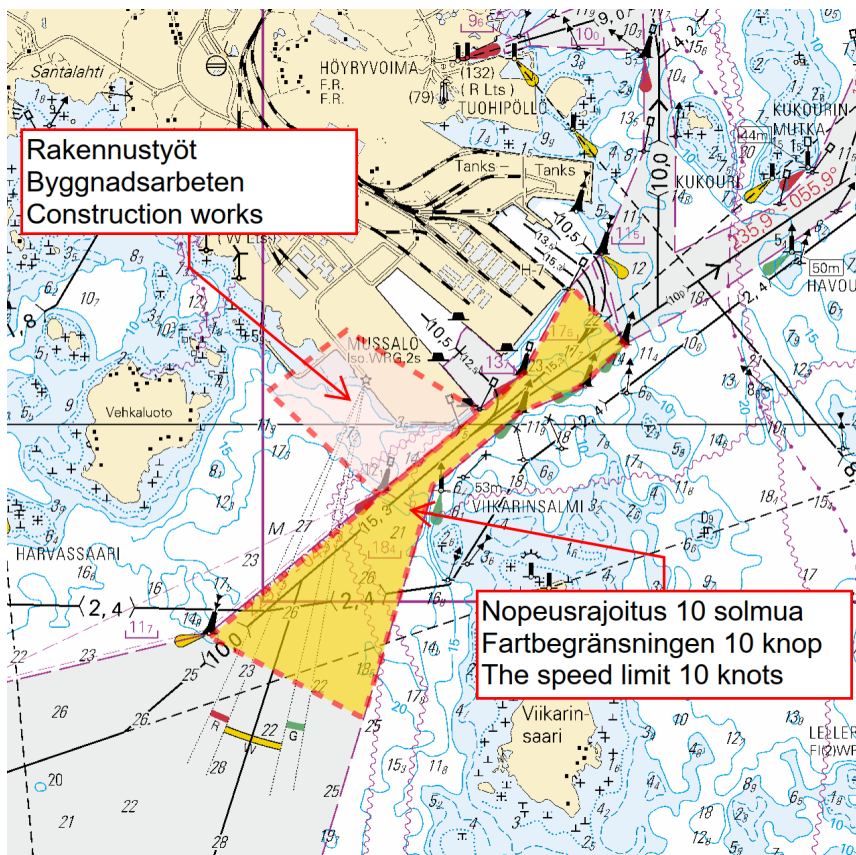
Lisää
Inför
Add



Rakennustyöt
Byggnadsarbeten
Construction works

- (1) 60°24.73'N 26°54.17'E
- (2) 60°25.12'N 26°53.58'E
- (3) 60°25.27'N 26°54.00'E
- (4) 60°25.04'N 26°54.85'E
- (5) 60°25.02'N 26°54.88'E
- (6) 60°24.73'N 26°54.17'E

3



Kuva viitteeksi, karttaotteet ei merikartan mittakaavassa / Bild för referens, kortutdrag inte i sjökortets skala / Image for reference, chart extracts not to scale of chart

(Traficom, Helsinki/Helsingfors 2022)

Tm/UFS/NtM 11 20.04.2022

*87 /2022 (2022-04-20)

Suomi. Suomenlahti. Hanko, Inkoo, Helsinki, Porvoo, Loviisa, Kotka, Hamina. Alueet ja rajat. Karttamerkintä
Finland. Finska viken. Hangö, Ingå, Helsingfors, Borgå, Lovisa, Kotka, Fredrikshamn. Områden och gränser. Karttamerkning

Finland. Gulf of Finland. Hanko, Ingå, Helsinki, Porvoo, Loviisa, Kotka, Hamina. Areas and borders. Chart marking

Kartat / Kort / Charts	Edellinen / Föregående / Previous
14 (INT 1246)	83 /2022
15 (INT 1247)	64 /2022
17 (INT 1249)	53 /2022
18 (INT 1250)	86 /2022
19 (INT 1251)	329 /2021
20 (INT 1252)	74 /2022
101.B (INT 12461)	83 /2022
103.C (INT 12491)	41 /2022
951	83 /2022
952	86 /2022
953	84 /2022
954 (INT 1210)	84 /2022
A607,A609,A610,A611,A616,A621,A622,A622.1,A623,A624,A628 ,A/Helsinki - Tallinna	86 /2022
B628,B631,B/Helsinki - Tallinn	86 /2022

Viite/Referens/Reference: 50 /2019

Viite/Referens/Reference: 54 /2022

1 952, 953, 954

Lisää
Inför
Add



Seuraavien pisteiden välille:
Mellan följande positioner:
Between the following positions:

- (1) 59°34.66'N 22°33.83'E
- (2) 59°36.39'N 22°38.16'E
- (3) 59°36.64'N 22°40.17'E
- (4) 59°35.18'N 22°41.19'E
- (5) 59°33.94'N 22°34.34'E
- (6) 59°34.66'N 22°33.83'E

2 952, 953, 954

Lisää
Inför
Add

U2

59°34.94'N 22°36.55'E

3

Kuva viitteeksi, karttaotteet ei merikartan mittakaavassa / Bild för referens, kortutdrag inte i sjökortets skala / Image for reference, chart extracts not to scale of chart

7 18, 952, A628, A/Helsinki - Tallinna, B628, B/Helsinki - Tallinn

Lisää
Inför
Add

T5

59°58.20'N 24°55.33'E

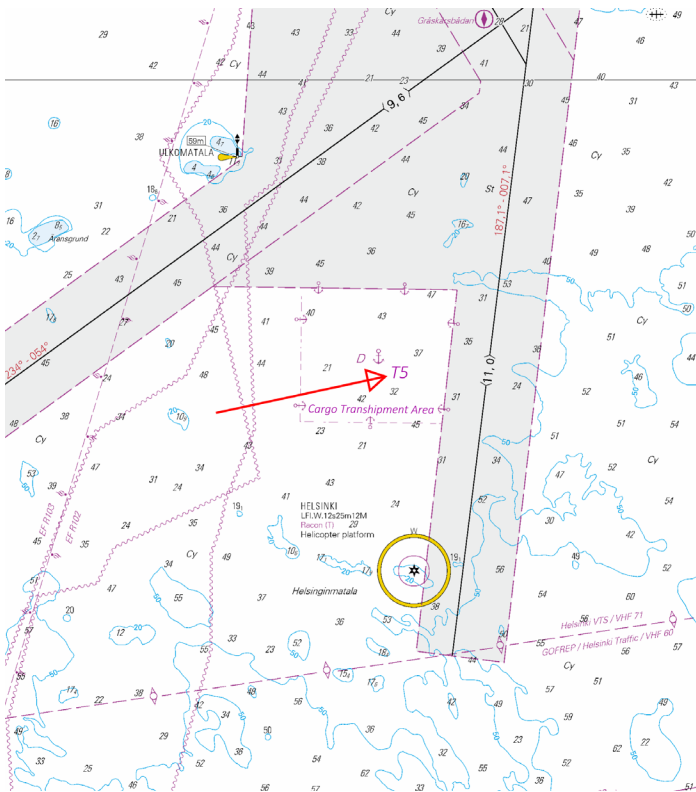
8 18, A628, B628

Lisää
Inför
Add

Cargo Transhipment Area

59°57.90'N 24°55.00'E

9



Kuva viitteeksi, karttaotteet ei merikartan mittakaavassa / Bild för referens, kortutdrag inte i sjökortets skala / Image for reference, chart extracts not to scale of chart

10 17, 952, A624

Lisää
Inför
Add

Cargo Transhipment Area

Seuraavien pisteiden välille:
Mellan följande positioner:
Between the following positions:

- (1) 60°00.15'N 25°28.33'E
- (2) 59°59.78'N 25°30.92'E
- (3) 60°01.79'N 25°32.06'E
- (4) 60°01.64'N 25°29.17'E
- (5) 60°00.15'N 25°28.33'E

Poista vanha reunalinja
Stryk den tidigare begränsningslinjen
Delete former edge line

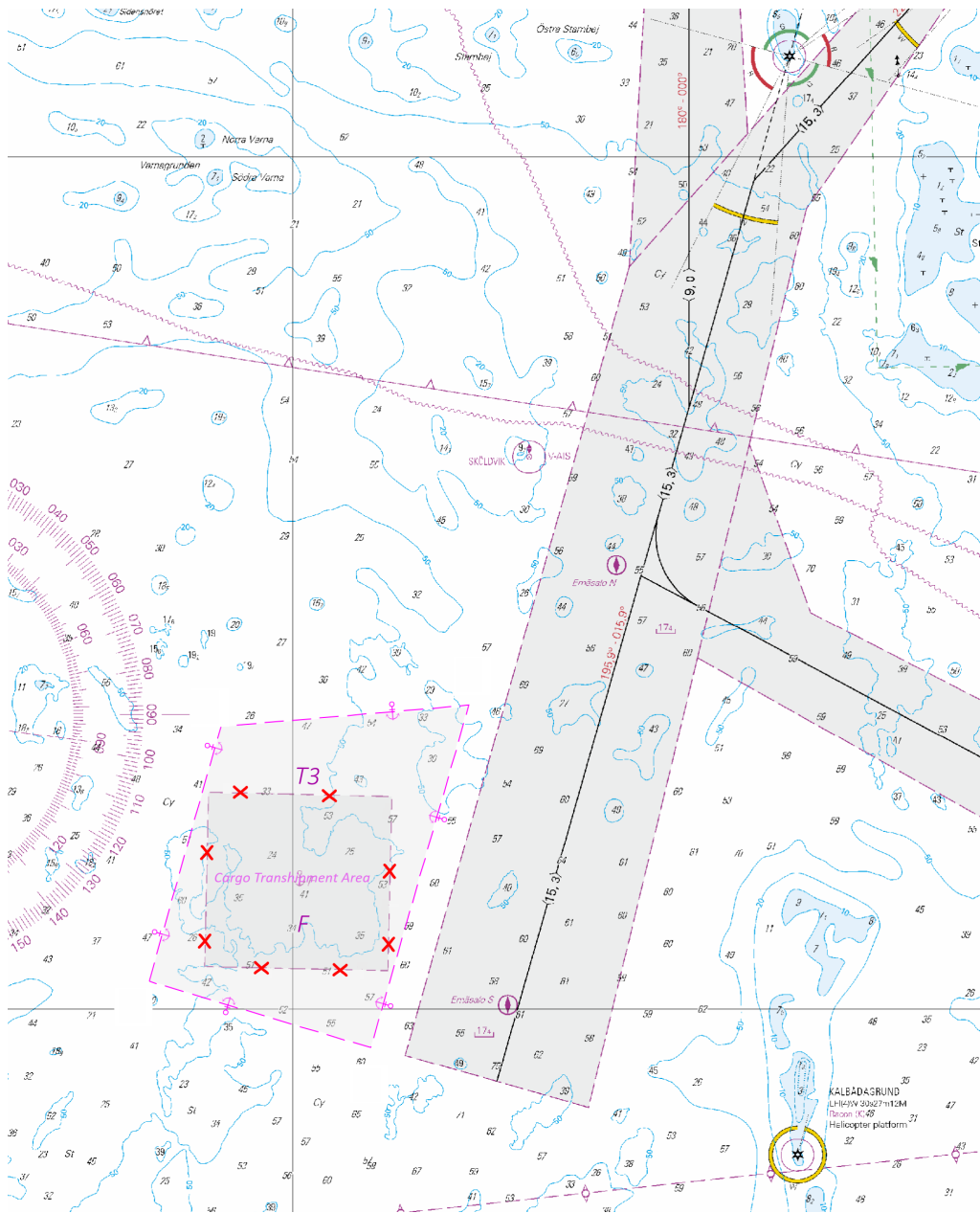
11 17, 952, A624

Lisää
Inför
Add

T3

60°01.40'N 25°30.10'E

12



Kuva viitteeksi, karttaotteet ei merikartan mittakaavassa / Bild för referens, kortutdrag inte i sjökortets skala / Image for reference, chart extracts not to scale of chart

13 17, 103.C, 952, A621, A622, A622.1, A623

**Lisää
Inför
Add**

T4

60°15.84'N 25°32.96'E

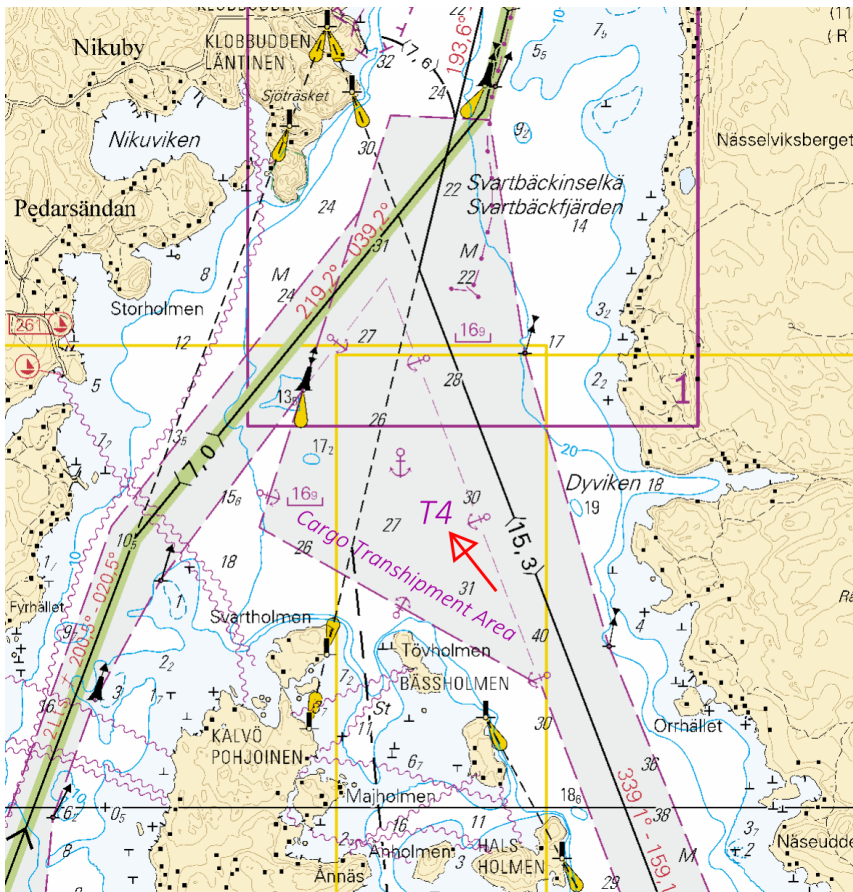
14 17, 103.C, A621, A622, A623

**Lisää
Inför
Add**

Cargo Transhipment Area

60°15.70'N 25°32.75'E

15



Kuva viitteeksi, karttaotteet ei merikartan mittakaavassa / Bild för referens, kortutdrag inte i sjökortets skala / Image for reference, chart extracts not to scale of chart

16 15, 951, A616

Lisää
Inför
Add



Seuraavien pisteiden välillä:
Mellan följande positioner:
Between the following positions:

- (1) 60°09.12'N 26°29.62'E
- (2) 60°09.29'N 26°32.06'E
- (3) 60°07.25'N 26°26.16'E
- (4) 60°09.12'N 26°29.62'E

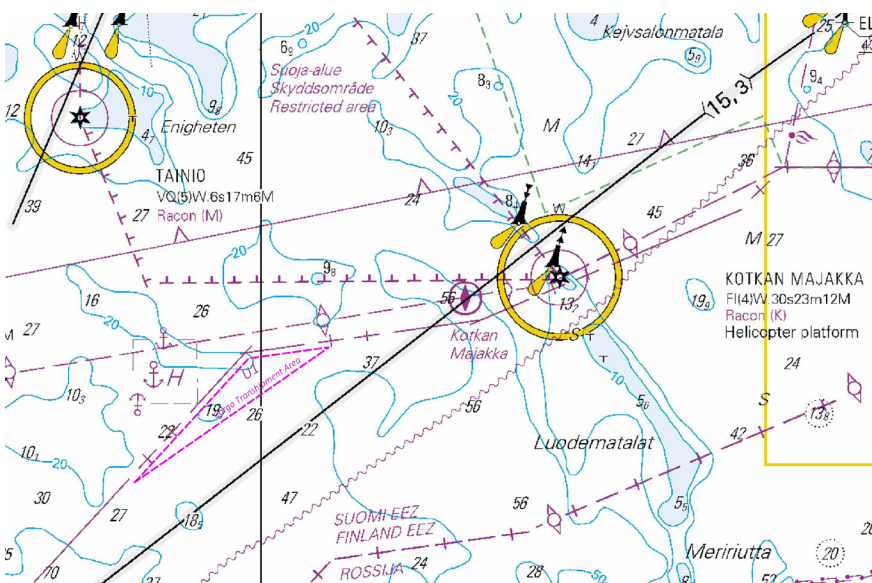
17 15, 951

Lisää
Inför
Add

U1

60°08.80'N 26°29.50'E

18



Kuva viitteeksi, karttaotteet ei merikartan mittakaavassa / Bild för referens, kortutdrag inte i sjökortets skala / Image for reference, chart extracts not to scale of chart

19 14, 15, 951, A610, A611

Lisää
Inför
Add



- (1) 60°23.13'N 26°49.31'E
- (2) 60°23.64'N 26°52.37'E
- (3) 60°22.32'N 26°51.52'E
- (4) 60°22.59'N 26°49.11'E
- (5) 60°23.13'N 26°49.31'E

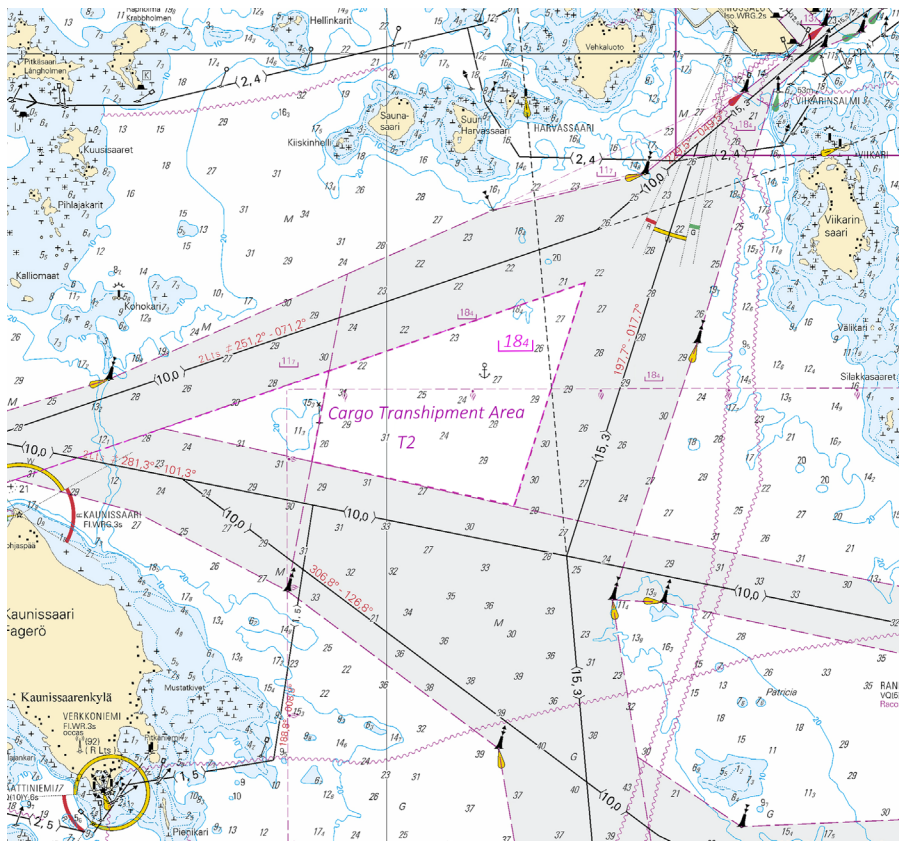
20 14, 15, 951, A611

Lisää
Inför
Add

T2

60°22.70'N 26°50.30'E

21



Kuva viitteeksi, karttaotteet ei merikartan mittakaavassa / Bild för referens, kortutdrag inte i sjökortets skala / Image for reference, chart extracts not to scale of chart

22 14, 101.B, A607, A609

Lisää
Inför
Add

T1

60°28.87'N 27°15.16'E

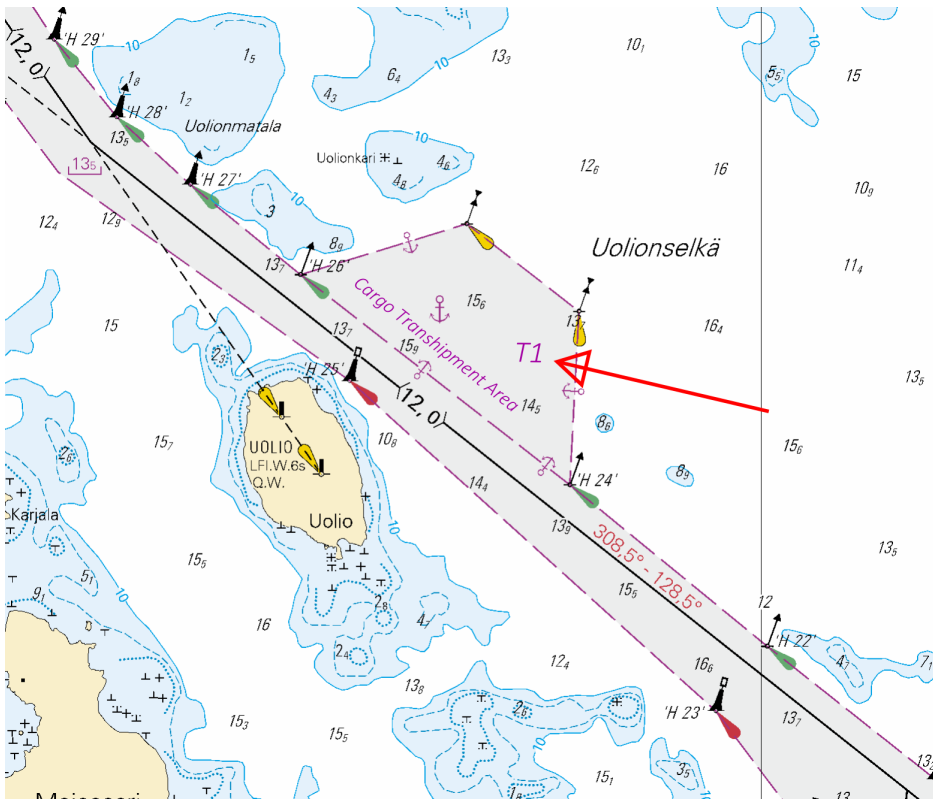
23 14, 101.B, A607, A609

Lisää
Inför
Add

Cargo Transhipment Area

60°28.85'N 27°14.80'E

24



Kuva viitteeksi, karttaotteet ei merikartan mittakaavassa / Bild för referens, kortutdrag inte i sjökortets skala / Image for reference, chart extracts not to scale of chart

(Traficom, Helsinki/Helsingfors 2022)

Tm/UfS/NtM 10 10.4.2022

*83 /2022 (2022-04-08)

Suomi. Suomenlahti. Virolahti. Kuorsalo. Väylä on avattu liikenteelle. Väylät

Finland. Finska viken. Vederlax. Kuorsalo. Farleden har öppnats för sjötrafik. Farleder

Finland. Gulf of Finland. Virolahti. Kuorsalo. The channel has been opened to vessel traffic. Fairways

Kartat / Kort / Charts	Edellinen / Föregående / Previous
13 (INT 1245)	35 /2022
14 (INT 1246)	55 /2022
101.B (INT 12461)	35 /2022
951	64 /2022
A/INDEX,A600.B,A604,A605,A607	75 /2022

Kumotaan/Utgår/Cancelled: 35(T) /2022

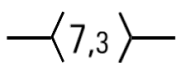
Väylä on avattu liikenteelle.

Farleden har öppnats för sjötrafik.

The channel has been opened to vessel traffic.

2 13, 14, 101.B, 951, A/INDEX, A600.B, A604, A605, A607

**Lisää
Inför
Add**



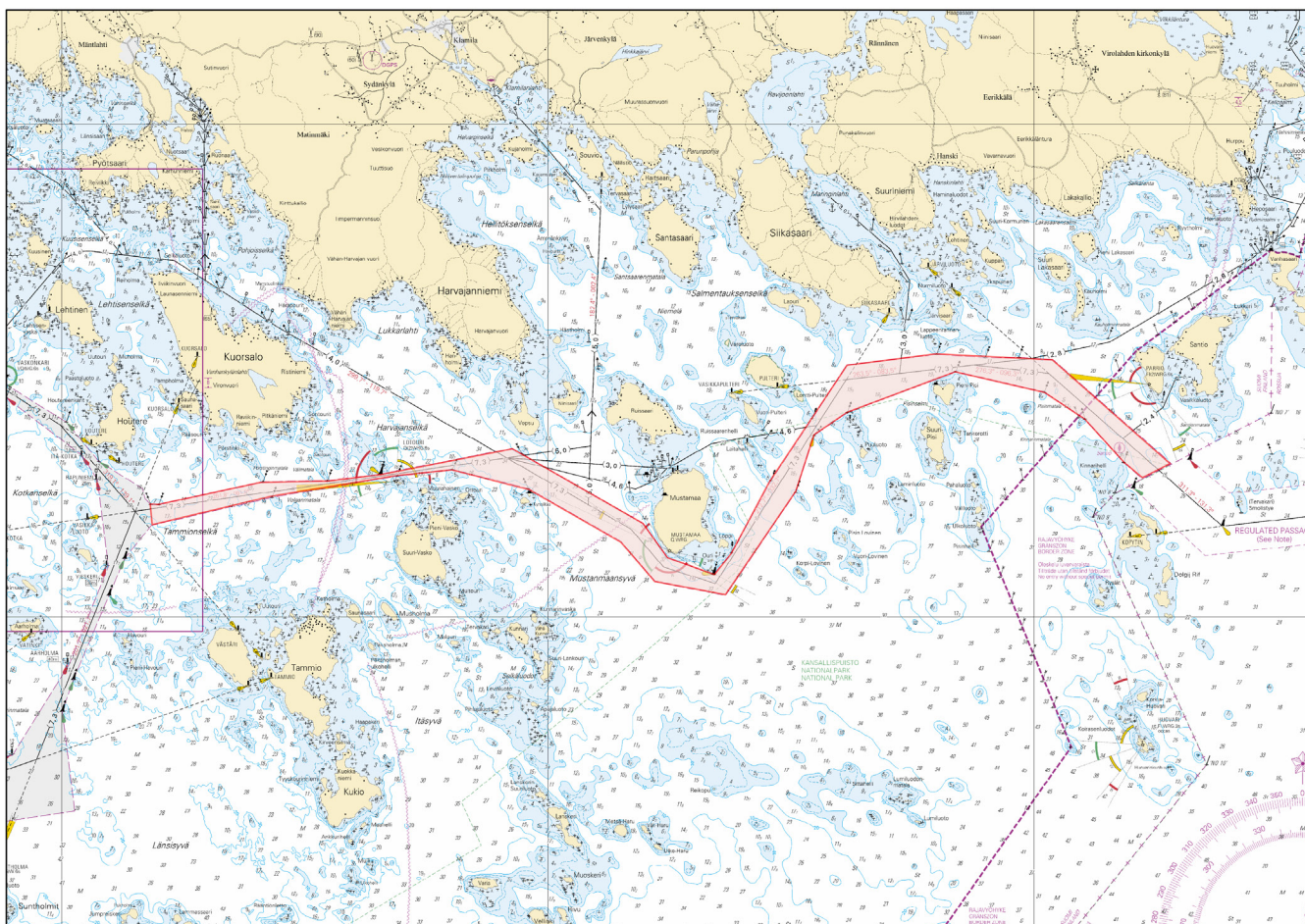
Seuraavien pisteiden välillä:

Mellan följande positioner:

Between the following positions:

(1) 60°26.07'N 27°21.51'E

(2) 60°26.49'N 27°42.58'E



Kuva viitteeksi, karttaotteet ei merikartan mittakaavassa / Bild för referens, kortutdrag inte i sjökortets skala / Image for reference, chart extracts not to scale of chart

(Traficom, Helsinki/Helsingfors 2022)

Tm/UfS/NtM 7 10.3.2022

*55 /2022 (2022-03-10)

Suomi. Suomenlahti. Pyhtää. Kaunissaari. Kotka. Kaapelit ja johdot
Finland. Finska viken. Pyttis. Fagerö. Kotka. Kablar och rörledningar
Finland. Gulf of Finland. Pyhtää. Kaunissaari. Kotka. Cables and pipelines

Kartat / Kort / Charts

Edellinen / Föregående / Previous

14 (INT 1246)

54 /2022

15 (INT 1247)

54 /2022

951

35 /2022

A/INDEX,A610,A611,A611.5

54 /2022

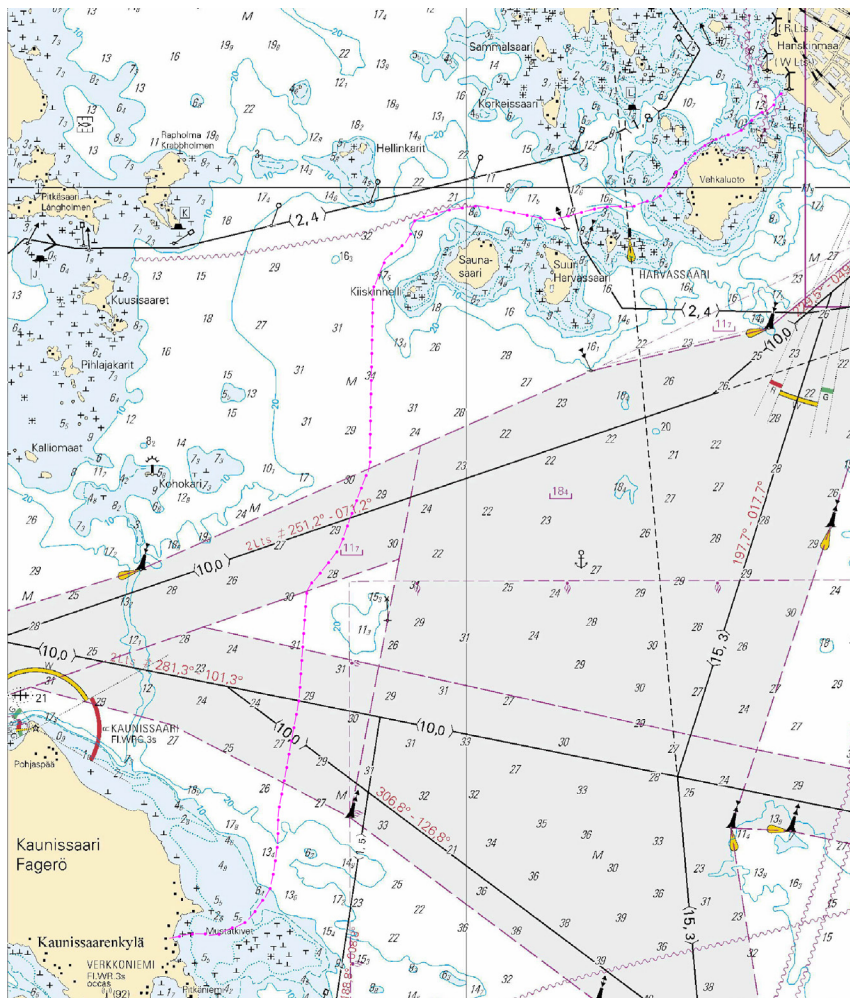
Lisää
Inför
Add



Seuraavien pisteiden välille:
Mellan följande positioner:
Between the following positions:

- (1) 60°21.209'N 26°47.000'E
- (2) 60°21.270'N 26°47.690'E
- (3) 60°21.461'N 26°47.995'E
- (4) 60°22.963'N 26°48.377'E
- (5) 60°23.154'N 26°48.689'E
- (6) 60°23.576'N 26°48.985'E
- (7) 60°24.492'N 26°49.045'E
- (8) 60°24.832'N 26°49.478'E
- (9) 60°24.905'N 26°50.088'E
- (10) 60°24.839'N 26°50.908'E
- (11) 60°24.935'N 26°51.894'E
- (12) 60°25.213'N 26°52.436'E
- (13) 60°25.294'N 26°52.822'E
- (14) 60°25.485'N 26°53.265'E

2



Kuva viitteeksi, karttaotteet ei merikartan mittakaavassa / Bild för referens, kortutdrag inte i sjökortets skala / Image for reference, chart extracts not to scale of chart

(Kymen Vesi Oy, 2022)

Tm/UfS/NtM 7 10.3.2022

*54 /2022 (2022-03-10)

Suomi. Suomenlahti. Kotka. Väyläalueet

Finland. Finska viken. Kotka. Farledsområden

Finland. Gulf of Finland. Kotka. Fairway areas

Kartat / Kort / Charts

14 (INT 1246)

15 (INT 1247)

A610,A611

Edellinen / Föregående / Previous

47 /2022

70 /2021

53 /2022

1 14, 15, A610, A611

Lisää
Inför
Add

Väyläalueen reunalinja seuraavien pisteiden välille: (1) 60°23.127'N 26°49.314'E
Farledsområdets begränsningslinje mellan positionerna: (2) 60°23.645'N 26°52.384'E
Fairway area edge line between positions:

2 14, A610, A611

Lisää
Inför
Add

Väyläalueen reunalinja seuraavien pisteiden välille: (1) 60°22.322'N 26°51.521'E
Farledsområdets begränsningslinje mellan positionerna: (2) 60°23.645'N 26°52.384'E
Fairway area edge line between positions:

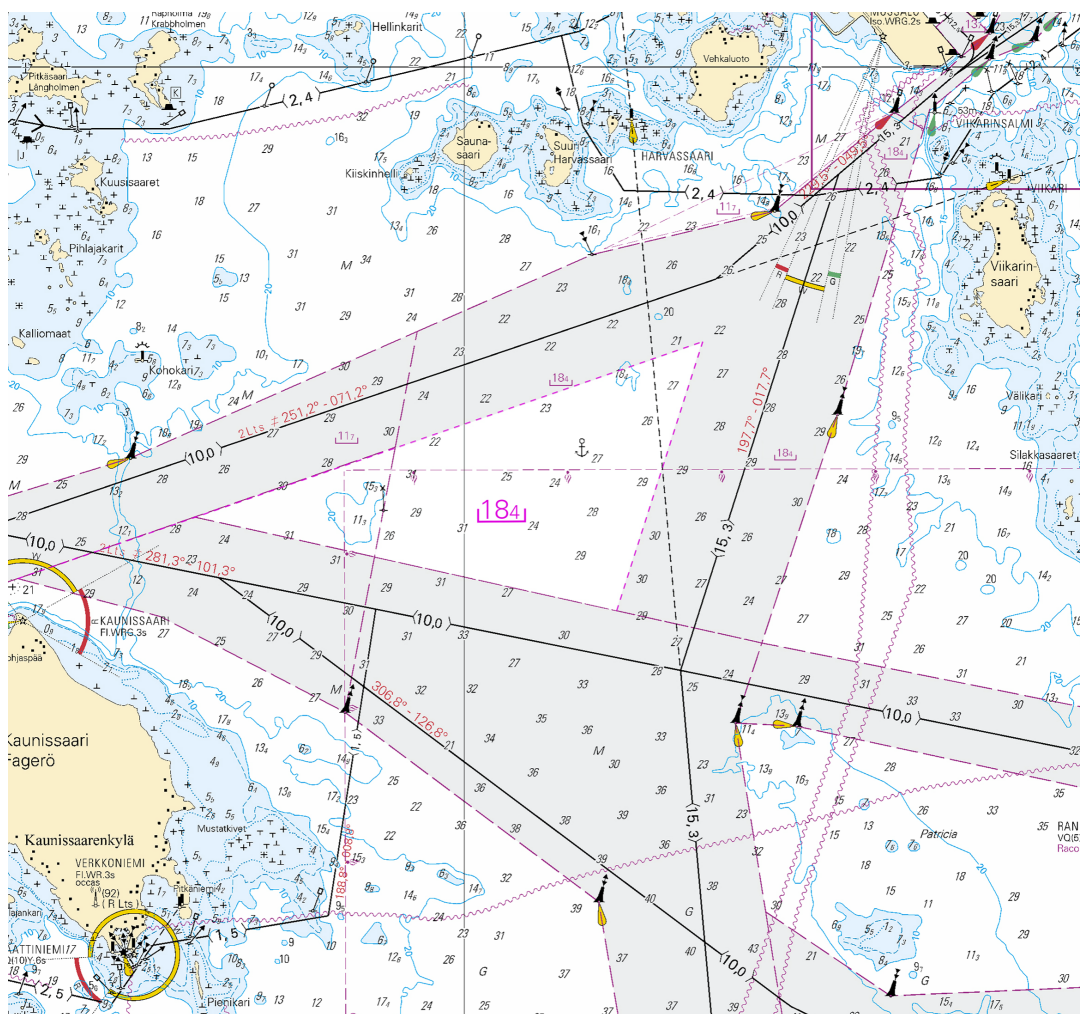
3 14, A611

Lisää
Inför
Add

184

Poista väyläalueen rasterointi 60°22.81'N 26°50.30'E
Stryk rastering i farledsområdet
Delete grey tint in fairway area

4



Kuva viitteeksi, karttaotteet ei merikartan mittakaavassa / Bild för referens, kortutdrag inte i sjökortets skala / Image for reference, chart extracts not to scale of chart

(Traficom, Helsinki/Helsingfors 2022)

Tm/Ufs/NtM 6 28.2.2022

*47 /2022 (2022-02-28)



Suomi. Suomenlahti. Kotkan edusta. Loisto Keskihallinkari toiminnassa. Turvalaitteet

Finland. Finska viken. Utanför Kotka. Fyren Kkeskihallinkari i funktion. Säkerhetsanordningar

Finland. Gulf of Finland. Off Kotka. Light Keskihallinkari operational. Buoyage

Kumotaan/Utgår/Cancelled: 320(T) /2021

1 14, A608, A610

Muuta   60°19.887'N 27°11.121'E | 345,
Ändra KESKIHALLINKARI KESKIHALLINKARI (C5414.3)
Amend LFI.W.6s (exting) > LFI.W.6s

(Traficom, Helsinki/Helsingfors 2022)

Tm/UfS/NtM 4, 10.02.2022

*36 /2022 (2022-02-10)

Suomi. Suomenlahti. Hamina. Hillioniemi. Kaapelit ja johdot
Finland. Finska viken. Fredrikshamn. Hillioniemi. Kablar och rörledningar
Finland. Gulf of Finland. Hamina. Hillioniemi. Cables and pipelines

Kartat / Kort / Charts

Edellinen / Föregående / Previous

14 (INT 1246)

35 /2022

134 (INT 1153)

116 /2020

A609

35 /2022

1 14, 134, A609

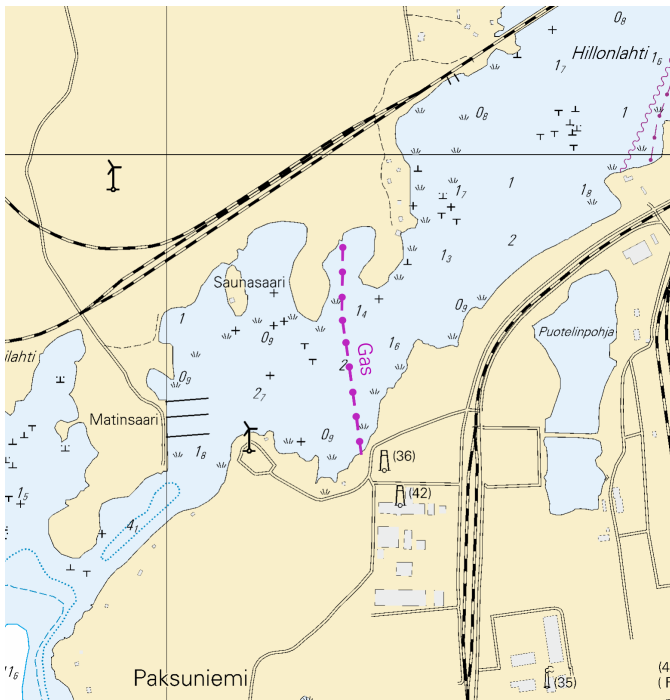
Lisää
Inför
Add



Seuraavien pisteiden välille:
Mellan följande positioner:
Between the following positions:

(1) 60°31.686'N 27°08.414'E
(2) 60°31.850'N 27°08.380'E
(3) 60°31.920'N 27°08.378'E

2



Kuva viitteeksi, karttaotteet ei merikartan mittakaavassa / Bild för referens, kortutdrag inte i sjökortets skala / Image for reference, chart extracts not to scale of chart

(Traficom, Helsinki/Helsingfors 2022)

Tm/UfS/NtM 4, 10.02.2022

*35(T) /2022 (2022-02-10)

Suomi. Suomenlahti. Virolahti. Kuorsalo. Talvikaudeksi suljettu väylä. Väylät

Finland. Finska viken. Vederlax. Kuorsalo. Farleden avstängd under vintersäsongen. Farleder

Finland. Gulf of Finland. Virolahti. Kuorsalo. Channel closed for the winter season. Fairways

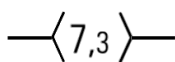
Kartat / Kort / Charts	Edellinen / Föregående / Previous
13 (INT 1245)	27 /2022
14 (INT 1246)	27 /2022
101.B (INT 12461)	4 /2022
951	28 /2022
A/INDEX,A600.B,A604,A605,A607	34 /2022

Ajankohta: Toistaiseksi
Tidpunkt: Tills vidare
Time: Until further notice

Väylä on suljettu vesiliikenteeltä talvikauden ajaksi.
Farleden är avstängd för sjötrafik under vintersäsongen.
The channel will be closed for vessel traffic during the winter season.

2 13, 14, 101.B, 951, A/INDEX, A600.B, A604, A605, A607

**Poista
Stryk
Delete**



Väylä on suljettu seuraavien pisteiden väliltä:
Farleden är avstängd mellan följande positioner:
The channel will be closed between the following positions:

(1) 60°26.07'N 27°21.51'E
(2) 60°26.49'N 27°42.58'E

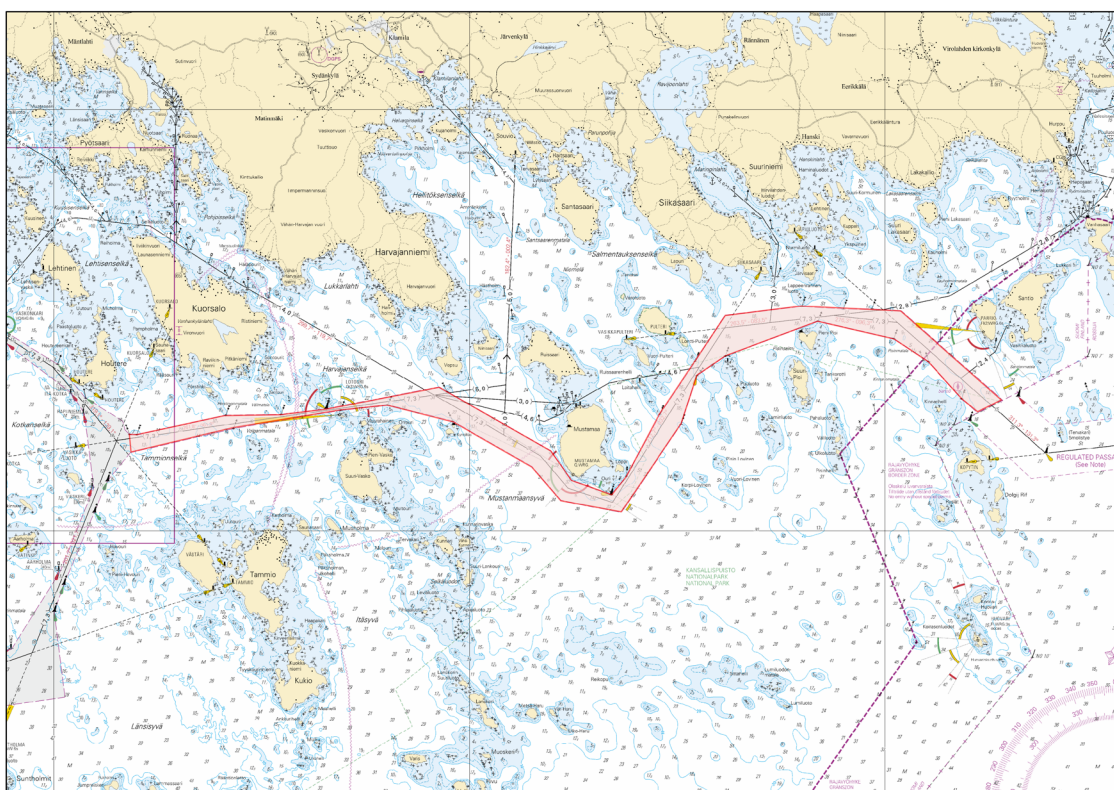
3

Rajoitukset eivät koske virka-, sairaankuljetus ja pelastustoimen suorittamista tai muusta syystä välttämätöntä vesikulkuneuvoilla liikkumista eikä puolustusvoimien toimintaa.

Begränsningarna gäller inte sjötrafik som är nödvändig för utförande av tjänsteuppdrag, sjuktransporter eller räddningsåtgärder eller av andra motsvarande orsaker och inte heller försvarsmaktens verksamhet

The restrictions do not apply to the watercraft traffic required to perform official duties, patient transports or rescue operations or for any other corresponding reason, nor to the activities of the Defence Forces.

4



Kuva viitteeksi, karttaotteet ei merikartan mittakaavassa / Bild för referens, kortutdrag inte i sjökortets skala / Image for reference, chart extracts not to scale of chart

(Traficom, Helsinki/Helsingfors 2022)

Tm/UfS/NtM 3, 31.1.2022

*27(T) /2022 (2022-01-31)

Suomi. Suomenlahti. Kotka. Haapasaari. Loisto Veitkarin KA -puoli. Esteet

Finland. Finska viken. Kotka. Aspö. SO om fyren Veitkari. Hinder

Finland. Gulf of Finland. Kotka. Haapasaari. SE of Veitkari. Obstructions

Kartat / Kort / Charts

13 (INT 1245)

14 (INT 1246)

A608

Edellinen / Föregående / Previous

4 /2022

4 /2022

26 /2022

Ajankohta: n. 20.01.2023 asti

Tidpunkt: till ca 20.1.2023

Time: to approx. 20 January 2023

Pohjaan asennettuja laitteistoja n. 100m:n säteellä annetuista koordinaateista. Ei pinnan päällisiä osia. Syvyys n. 30m. Suoja-alue 0.2M. Pohjatroulausta ja ankkurointia vältettävä suoja-alueen sisäpuolella.

Bottenförankrad utrustning på ca 100 meters radie från de givna koordinaterna. Inga delar ovanför vattenytan. Djup ca 30m. Säkerhets-zon 0.2M. Bottenaktiviteter i området såsom t.ex. trålning och ankring bör undvikas innanför säkerhetszonen.

Measuring devices have been installed on the seafloor within an about 100m radius from the given coordinates. No parts above the sea surface. Depth approx. 30m. Safety zone 0.2M. Seabed activities in the area, eg. trawling and anchoring should be avoided within the safety zone.

2 13, 14, A608

Lisää
Inför
Add

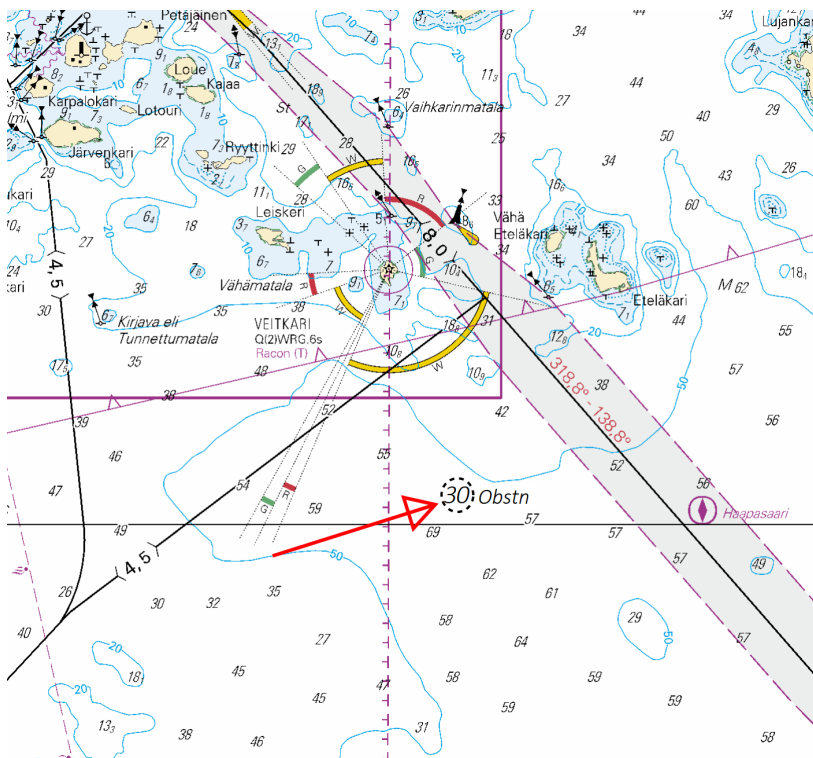


Obstn

Vedenalaiset mittauslaitteistot
Undervattens mätutrustning
Underwater measuring devices

60°15.093'N 27°14.952'E

3



Tm/UfS/NtM 1 10.1.2022

*4(T) /2022 (2022-01-10)

Suomi. Suomenlahti. Hamina. Houtere. Talvikaudeksi suljettu väylänosa. Väylät

Finland. Finska viken. Fredrikshamn. Houtere. Farledsavsnittet stängt för vintersäsongen. Farleder

Finland. Gulf of Finland. Hamina. Houtere. Channel section closed for the winter season. Fairways

Kartat / Kort / Charts	Edellinen / Föregående / Previous
13 (INT 1245)	90 /2021
14 (INT 1246)	3 /2022
101.B (INT 12461)	90 /2021
951	3 /2022
A/INDEX,A607	3 /2022

Ajankohta: Toistaiseksi
Tidpunkt: Tills vidare
Time: Until further notice

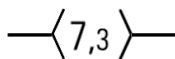
Väyläosuus on suljettu vesiliikenteeltä talvikauden ajaksi.

Farledsavsnittet är stängt för sjötrafik under vintersäsongen.

The channel section will be closed for vessel traffic during the winter season.

2 13, 14, 101.B, 951, A/INDEX, A607

**Poista
Stryk
Delete**



Seuraavien pisteiden väliltä: (1) 60°27.85'N 27°17.12'E
Mellan följande positioner: (2) 60°26.44'N 27°20.85'E
Between the following positions:

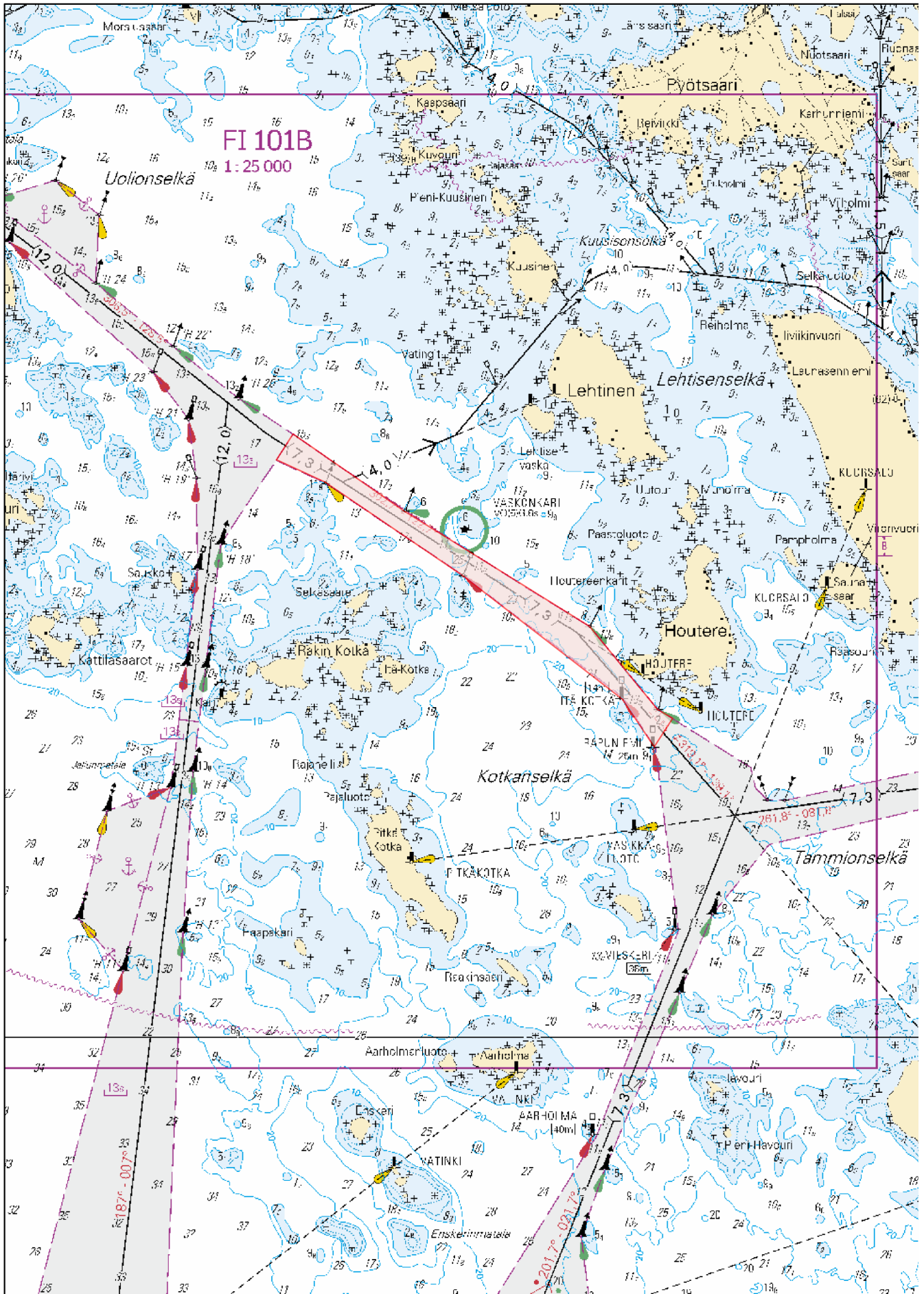
3

Rajoitukset eivät koske virka-, sairaankuljetus ja pelastustoimen suorittamista tai muusta syystä välttämätöntä vesikulku-
neuvoilla liikkumista eikä puolustusvoimien toimintaa.

Begränsningarna gäller inte sjötrafik som är nödvändig för utförande av tjänsteuppdrag, sjuktransporter eller räddningsåtgärder eller av andra motsvarande orsaker och inte heller försvarsmaktens verksamhet.

The restrictions do not apply to the watercraft traffic required to perform official duties, patient transports or rescue operations or for any other corresponding reason, nor to the activities of the Defence Forces.

4



Kuva viitteeksi, karttaotteet ei merikartan mittakaavassa / Bild för referens, kortutdrag inte i sjökortets skala / Image for reference, chart extracts not to scale of chart

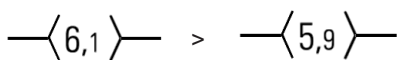
(Traficom, Helsinki/Helsingfors 2022)

Suomi. Suomenlahti. Kotka. Ruotsinsalmi. Väylät
Finland. Finska viken. Kotka. Ruotsinsalmi. Farleder
Finland. Gulf of Finland. Kotka. Ruotsinsalmi. Fairways

Kartat / Kort / Charts	Edellinen / Föregående / Previous
14 (INT 1246)	2 /2022
138 (INT 1155)	2 /2022
951	322 /2021
A/INDEX,A609,A609.1,A610	2 /2022

1 14, 138, 951, A/INDEX, A609, A609.1, A610

Muuta
Ändra
Amend

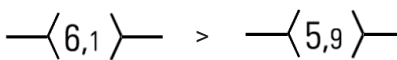


Seuraavien pisteiden välille:
 Mellan följande positioner:
 Between the following positions:

- (1) 60°27.201'N 26°58.316'E
- (2) 60°28.022'N 27°00.293'E
- (3) 60°28.081'N 27°01.738'E

2 14, 138, 951, A/INDEX, A609

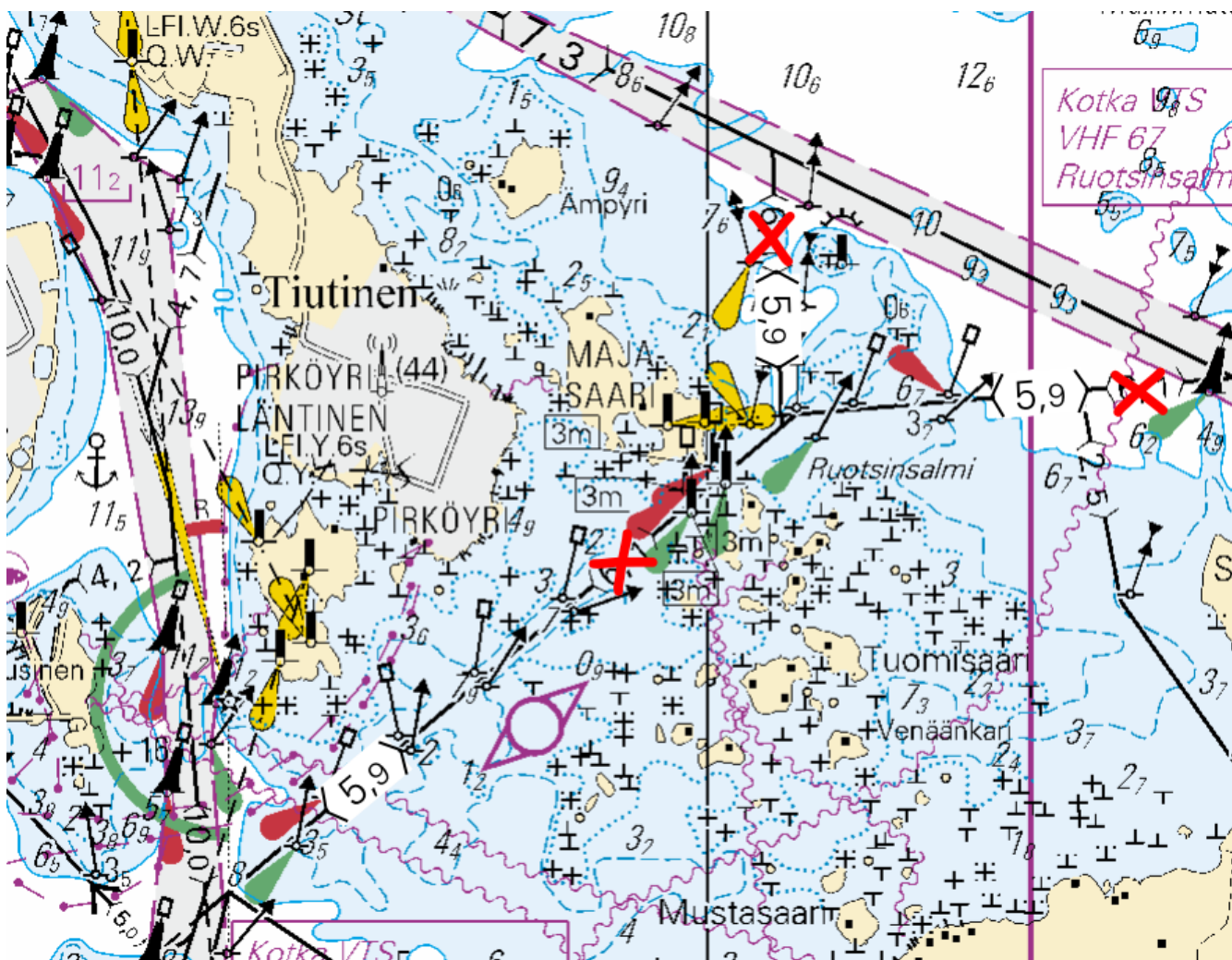
Muuta
Ändra
Amend



Seuraavien pisteiden välille:
 Mellan följande positioner:
 Between the following positions:

- (1) 60°28.001'N 27°00.244'E
- (2) 60°28.452'N 27°00.214'E

3



Kuva viitteeksi, karttaotteet ei merikartan mittakaavassa / Bild för referens, kortutdrag inte i sjökortets skala / Image for reference, chart extracts not to scale of chart

Tm/UfS/NtM 1 10.1.2022

*2(T) /2022 (2022-01-10)

Suomi. Suomenlahti. Kotka. Mussalo. Väyläalueet

Finland. Finska viken. Kotka. Mussalö. Farledsområden

Finland. Gulf of Finland. Kotka. Mussalo. Fairway areas

Kartat / Kort / Charts

Edellinen / Föregående / Previous

14 (INT 1246)

321 /2021

138 (INT 1155)

305 /2021

A610,A610.1,A611

1 /2022

Ajankohta: n.31.1.2022 asti

Tidpunkt: till ca 31.1.2022

Time: to approx. 31 January 2022

Kumotaan/Utgår/Cancelled: 305(T) /2021

Viite/Referens/Reference: 9 /2020

Viite/Referens/Reference: 116 /2020

1 14, 138, A610, A610.1, A611

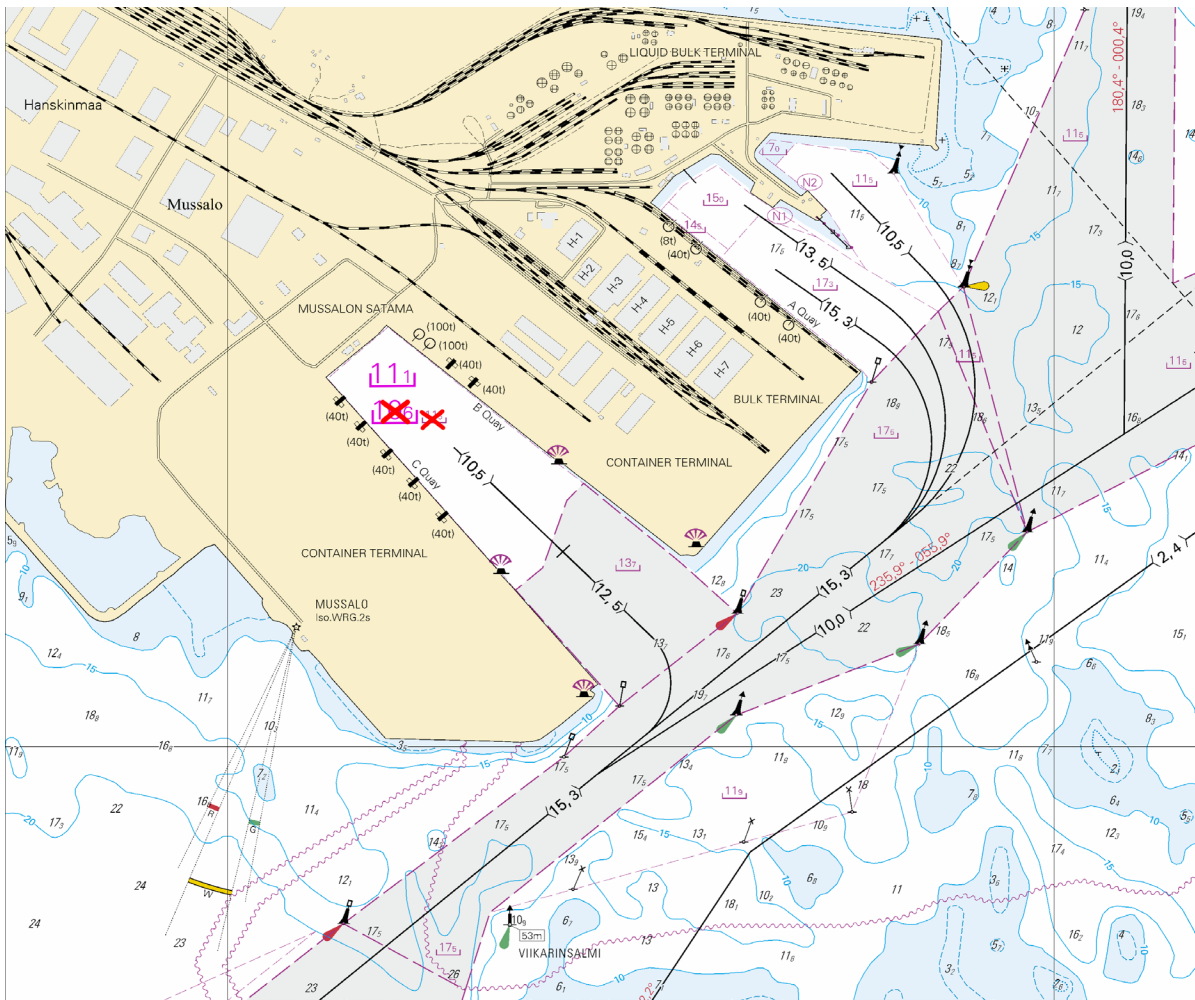
**Muuta
Ändra
Amend**

10₆

>

11₁

60°25.41'N 26°54.50'E



Kuva viitteeksi, karttaotteen ei merikartan mittakaavassa / Bild för referens, kortutdrag inte i sjökortets skala / Image for reference, chart extracts not to scale of chart

(Traficom, Helsinki/Helsingfors 2022)

Tm/UfS/NtM 34 10.12.2021

*321 /2021 (2021-12-10)

Suomi. Suomenlahti. Kotka. Kuusenkari. Poistettu ODAS-poiju. Turvalaitteet

Finland. Finska viken. Kotka. Kuusenkari. ODAS-boj indragen. Säkerhetsanordningar

Finland. Gulf of Finland. Kotka. Kuusenkari. ODAS buoy withdrawn. Buoyage

Kartat / Kort / Charts

14 (INT 1246)

A608

Edellinen / Föregående / Previous

320 /2021

320 /2021

Kumotaan/Utgår/Cancelled: 116(T) /2021

1 14, A608

**Poista
Stryk
Delete**



60°16.307'N 27°06.468'E

(Ilmatieteen laitos/Meteorologiska institutet/Finnish Meteorological Institute, Helsinki/Helsingfors 2021)

Tm/UfS/NtM 34 10.12.2021

*320(T) /2021 (2021-12-10)

Suomi. Suomenlahti. Kotkan edusta. Loisto Keskihällinkari sammutettu. Tiedonanto uusitaan. Turvalaitteet

Finland. Finska viken. Utanför Kotka. Fyren Kkeskihallinkari släckt. Underrättelsen upprepas. Säkerhetsanordningar
Finland. Gulf of Finland. Off Kotka. Light Keskihallinkari extinguished. Notice repeated. Buoyage

Kartat / Kort / Charts
14 (INT 1246)
A608,A610

Edellinen / Föregående / Previous
319 /2021
319 /2021

Ajankohta: n. 31.5.2022 asti
Tidpunkt: till ca 31.5.2022
Time: to approx. 31 May 2022

Kunnostustöiden aikana loiston valo on poissa toiminnasta.
Under reparationsarbetet är fyrens ljus ur bruk.
The light of the sectorlight is inoperative during the repair work.

2 14, A608, A610

Muuta 
Ändra KESKIHALLINKARI 60°19.887'N 27°11.121'E | 345, (C5414.3)
Amend LFI.W.6s (exting)

(Traficom, Helsinki/Helsingfors 2021)

Tm/Ufs/NtM 34 10.12.2021

***319 /2021** (2021-12-10)

Suomi. Suomenlahti. Kotkan edusta. Loisto Kiviletto toiminnassa. Turvalaitteet
Finland. Finska viken. Utanför Kotka. Fyren Kiviletto i funktion. Säkerhetsanordningar
Finland. Gulf of Finland. Off Kotka. Light Kiviletto operational. Buoyage

Kartat / Kort / Charts
14 (INT 1246)
951
A/INDEX,A608,A610,A612

Edellinen / Föregående / Previous
305 /2021
280 /2021
318 /2021

Kumotaan/Utgår/Cancelled: 177(T) /2021

1 14, 951, A/INDEX, A612

Muuta  > 
Ändra KIVILETTO 60°17.582'N 26°56.907'E | 232, (C5381)
Amend LFI.W.6s (exting) > LFI.W.6s

(Traficom, Helsinki/Helsingfors 2021)

Tm/Ufs/NtM 33, 30.11.2021

***305(T) /2021** (2021-11-30)

Suomi. Suomenlahti. Kotka. Mussalo. Väyläalueet
Finland. Finska viken. Kotka. Mussalö. Farledsområden
Finland. Gulf of Finland. Kotka. Mussalo. Fairway areas

Kartat / Kort / Charts
14 (INT 1246)
138 (INT 1155)
A610,A610.1,A611

Edellinen / Föregående / Previous
216 /2021
262 /2021
304 /2021

Ajankohta: n.31.12.2021 asti
Tidpunkt: till ca 31.12.2021
Time: to approx. 31 December 2021

Viite/Referens/Reference: 9 /2020
Viite/Referens/Reference: 116 /2020

1 14, 138, A610, A610.1, A611

**Muuta
Ändra
Amend**

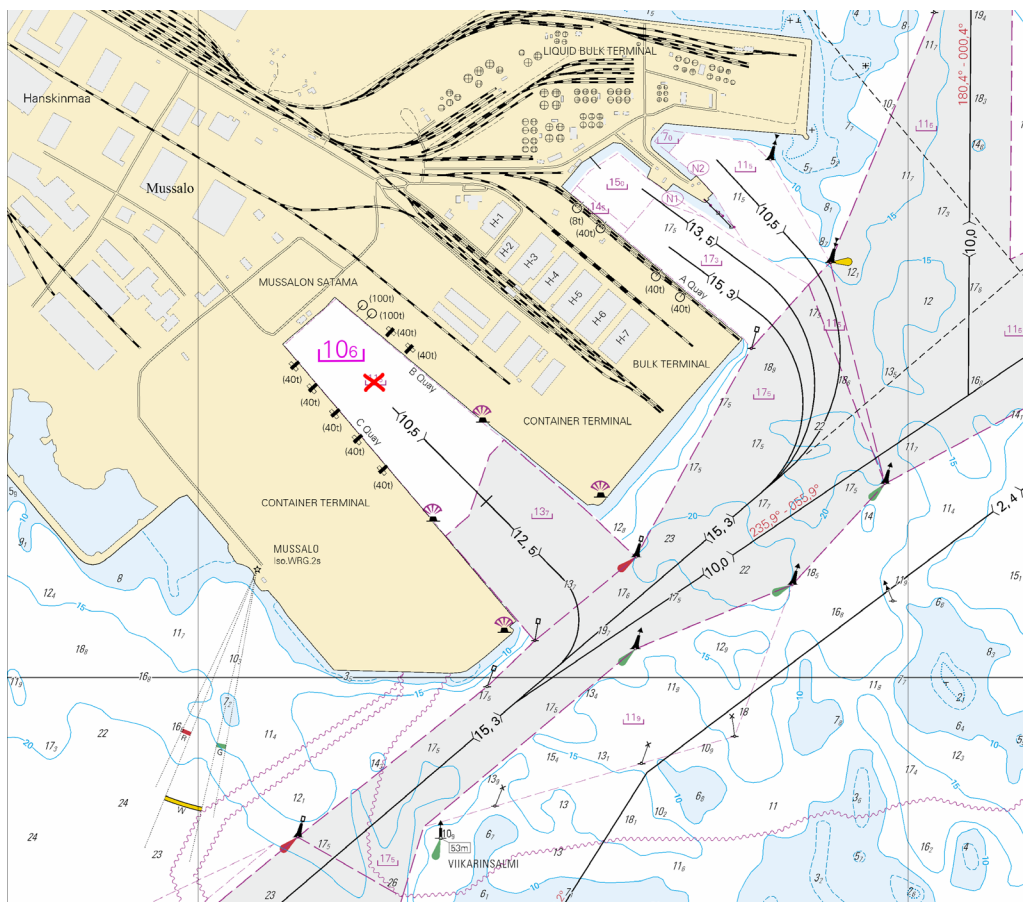
115

>

106

60°25.41'N 26°54.50'E

2



Kuva viitteeksi, karttaotteet ei merikartan mittakaavassa / Bild för referens, kortutdrag inte i sjökortets skala / Image for reference, chart extracts not to scale of chart

(Traficom, Helsinki/Helsingfors 2021)

Tm/Ufs/NtM 24, 31.08.2021

*216 /2021 (2021-08-31)

Suomi. Suomenlahti. Kotka. Lellerit. Poistettu erikoismerkki. Turvalaitteet
Finland. Finska viken. Kotka. Lellerit. Indraget specialmärke. Säkerhetsanordningar
Finland. Gulf of Finland. Kotka. Lellerit. Withdrawn special mark. Buoyage

Kartat / Kort / Charts

14 (INT 1246)

A610,A610.1

Edellinen / Föregående / Previous

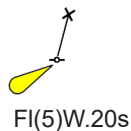
177 /2021

215 /2021

Kumotaan/Utgår/Cancelled: 132(T) /2021

1 14, A610, A610.1

Poista
Stryk
Delete



60°24.06'N 26°57.29'E

(Suomen ympäristökeskus/Finlands miljöcentral/Finnish Environment Institute 2021)

Tm/UfS/NtM 18 30.6.2021

*177(T) /2021 (2021-06-30)

Suomi. Suomenlahti. Kotkan edusta. Turvalaitteiden huoltotyöt. Turvalaitteet

Finland. Finska viken. Utanför Kotka. Underhåll av säkerhetsanordningar. Säkerhetsanordningar

Finland. Gulf of Finland. Off Kotka. Maintenance of aids to navigation. Buoyage

Kartat / Kort / Charts

Edellinen / Föregående / Previous

14 (INT 1246)

132 /2021

951

117 /2021

A/INDEX,A608,A610,A612

167 /2021

Ajankohta: n. 31.10.2021 asti

Tidpunkt: till ca 31.10.2021

Time: to approx. 31 October 2021

Kunnostustöiden aikana loistojen valot ovat poissa toiminnasta.

Under reparationsarbetet är ljus ur bruk.

The lights are inoperative during the repair work.

2 14, 951, A/INDEX, A612

Muuta
Ändra
Amend



KIVILETTO

LFI.W.6s (exting)

60°17.582'N 26°56.907'E | 232, (C5381)

3 14, A608, A610

Muuta
Ändra
Amend



KESKIHALLINKARI

LFI.W.6s (exting)

60°19.887'N 27°11.121'E | 345, (C5414.3)

(Traficom, Helsinki/Helsingfors 2021)

Tm/UfS/NtM 15 31.05.2021

*132(T) /2021 (2021-05-31)

Suomi. Suomenlahti. Kotka. Lellerit. Turvalaitteet

Finland. Finska viken. Kotka. Lellerit. Säkerhetsanordningar

Finland. Gulf of Finland. Kotka. Lellerit. Buoyage

Kartat / Kort / Charts

Edellinen / Föregående / Previous

14 (INT 1246)

116 /2021

A610,A610.1

131 /2021

Ajankohta: n. 15.8.2021 asti

Tidpunkt: till ca 15.8.2021

Time: to approx. 15 August 2021

1 14, A610, A610.1

Lisää
Inför
Add



FI(5)W.20s

Suoja-alue: 0.1 nm
Skyddsområde: 0.1 nm 60°24.06'N 26°57.29'E
Safety zone: 0.1 nm

(Suomen ympäristökeskus/Finlands miljöcentral/Finnish Environment Institute 2021)

Tm/UfS/NtM 14 20.05.2021

*116(T) /2021 (2021-05-20)

Suomi. Suomenlahti. Kotka. Kuusenkari. ODAS -poiju. Turvalaitteet
Finland. Finska viken. Kotka. Kuusenkari. ODAS-boj. Säkerhetsanordningar
Finland. Gulf of Finland. Kotka. Kuusenkari. ODAS buoy. Buoyage

Kartat / Kort / Charts

Edellinen / Föregående / Previous

14 (INT 1246)

90 /2021

A608

104 /2021

Ajankohta: Avovesikauden loppuun
Tidpunkt: Till slutet av öppet vatten-säsongen
Time: To the end of the open water season

1 14, A608

Lisää
Inför
Add



60°16.307'N 27°06.468'E

2

Oranssi pyöreä poiju, jossa valkoinen antenni. Halkaisija 40 cm.
Orange rund boj med vit antenn. Diameter 40 cm.
Orange spherical buoy with white antenna. Diameter 40 cm.

(Ilmatieteen laitos/Meteorologiska institutet/Finnish Meteorological Institute, Helsinki/Helsingfors 2021)

Tm/UfS/NtM 11 20.04.2021

*90 /2021 (2021-04-20)

Suomi. Suomenlahti. Hamina. Houtere. Väylänosa on avattu liikenteelle. Väylät
Finland. Finska viken. Fredrikshamn. Houtere. Farledsavsnittet har öppnats för sjötrafik. Farleder
Finland. Gulf of Finland. Hamina. Houtere. Channel section opened to vessel traffic. Fairways

Kartat / Kort / Charts

Edellinen / Föregående / Previous

13 (INT 1245)

63 /2021

14 (INT 1246)

63 /2021

101.B (INT 12461)

70 /2021

951

82 /2021

A/INDEX,A607

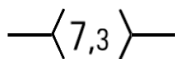
82 /2021

Kumotaan/Utgår/Cancelled: 18(T) /2021

Väyläosuus on avattu liikenteelle.
Farledsavsnittet har öppnats för sjötrafik.
The channel section has been opened to vessel traffic.

2 13, 14, 101.B, 951, A/INDEX, A607

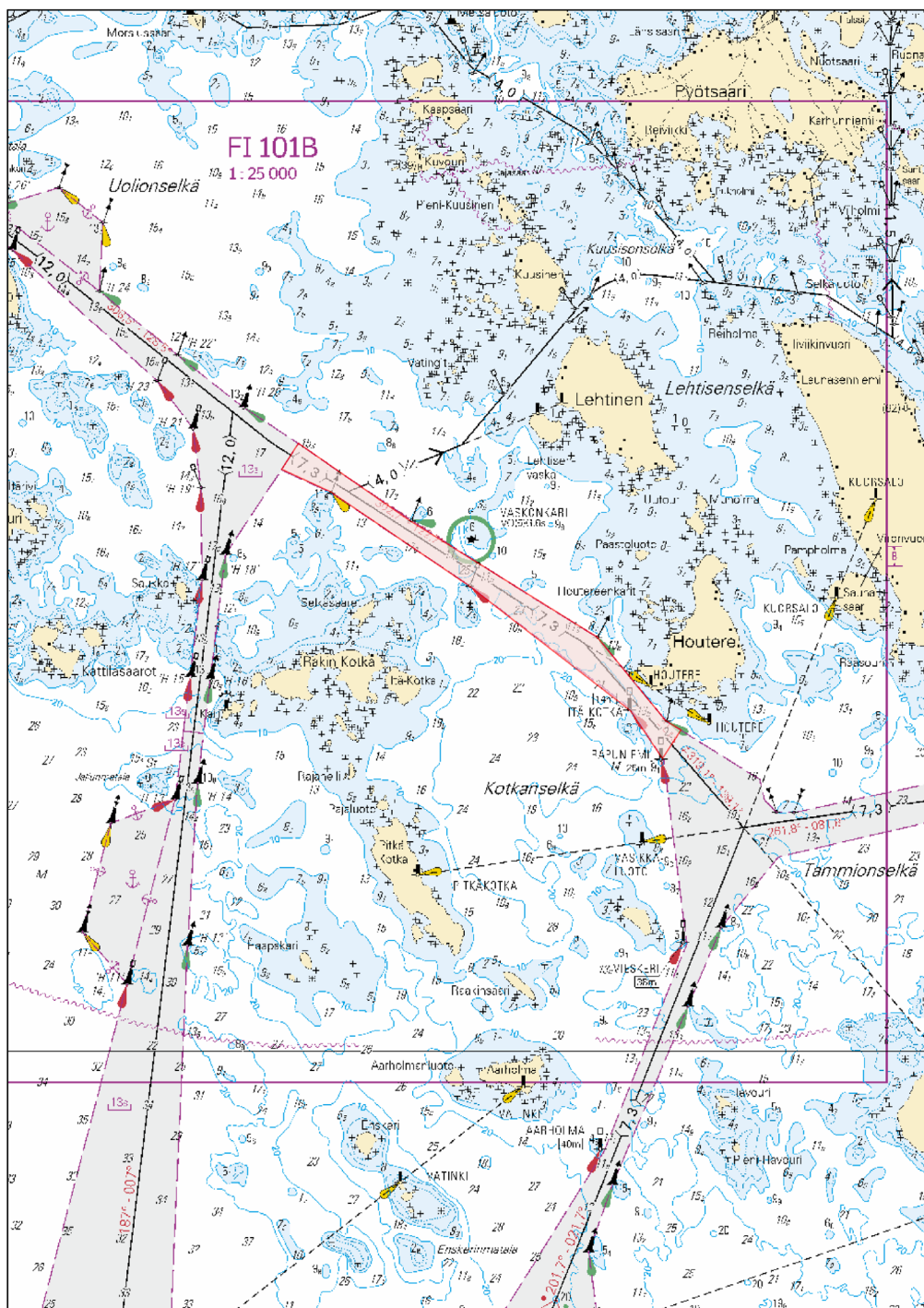
Lisää
Inför
Add



Suuraavien pisteiden välille:
Mellan följande positioner:
Between the following positions:

(1) 60°27.85'N 27°17.12'E
(2) 60°26.44'N 27°20.85'E

3



Kuva viitteeksi, karttaotteet ei merikartan mittakaavassa / Bild för referens, kortutdrag inte i sjökortets skala / Image for reference, chart extracts not to scale of chart

(Traficom, Helsinki/Helsingfors 2021)

Tm/Ufs/NtM 8 20.03.2021

*63 /2021 (2021-03-19)

Suomi. Suomenlahti. Virolahti. Kuorsalo. Väylä on avattu liikenteelle. Väylät

Finland. Finska viken. Vederlax. Kuorsalo. Farleden har öppnats för sjötrafik. Farleder

Finland. Gulf of Finland. Virolahti. Kuorsalo. The channel has been opened to vessel traffic. Fairways

13 (INT 1245)	35 /2021
14 (INT 1246)	35 /2021
101.B (INT 12461)	35 /2021
951	35 /2021
A/INDEX,A600.B,A604,A605,A607	62 /2021

Kumotaan/Utgår/Cancelled: 35(T) /2021

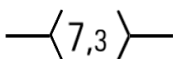
Väylä on avattu liikenteelle.

Farleden har öppnats för sjötrafik.

The channel has been opened to vessel traffic.

2 13, 14, 101.B, 951, A/INDEX, A600.B, A604, A605, A607

Lisää
Inför
Add



Seuraavien pisteiden välille:

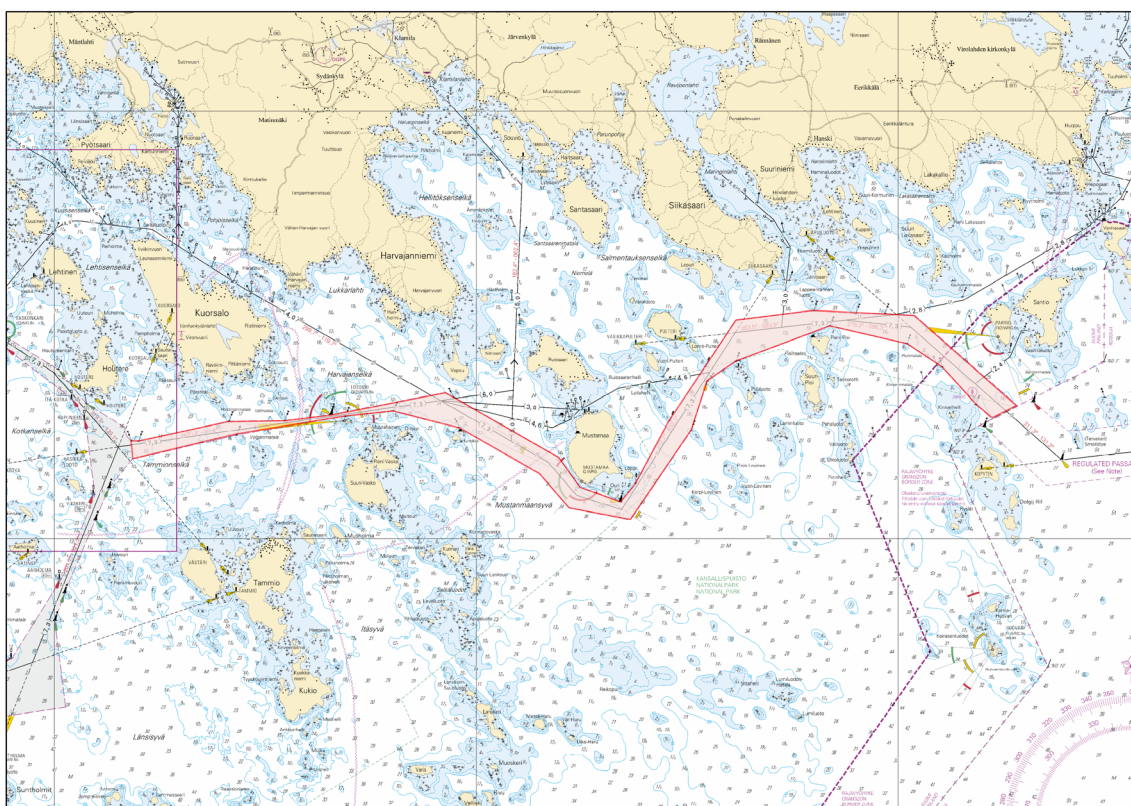
Mellan följande positioner:

Between the following positions:

(1) 60°26.07'N 27°21.51'E

(2) 60°26.49'N 27°42.58'E

3



Kuva viitteeksi, karttaotteet ei merikartan mittakaavassa / Bild för referens, kortutdrag inte i sjökortets skala / Image for reference, chart extracts not to scale of chart

(Traficom, Helsinki/Helsingfors 2021)

Tm/UfS/NtM 4 10.02.2021

*35(T) /2021 (2021-02-10)

Suomi. Suomenlahti. Virolahti. Kuorsalo. Talvikaudeksi suljettu väylä. Väylät

Finland. Finska viken. Vederlax. Kuorsalo. Farleden avstängd under vintersäsongen. Farleder

Finland. Gulf of Finland. Virolahti. Kuorsalo. Channel closed for the winter season. Fairways

Kartat / Kort / Charts

Edellinen / Föregående / Previous

13 (INT 1245)

18 /2021

14 (INT 1246)

18 /2021

101.B (INT 12461)

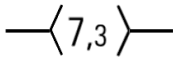
34 /2021

Ajankohta: Toistaiseksi
Tidpunkt: Tills vidare
Time: Until further notice

Väylä on suljettu vesiliikenteeltä talvikauden ajaksi.
Farleden är avstängd för sjötrafik under vintersäsongen.
The channel will be closed for vessel traffic during the winter season.

2 13, 14, 101.B, 951, A/INDEX, A600.B, A604, A605, A607

Poista
Stryk
Delete



Väylä on suljettu seuraavien pisteiden väliltä:
Farleden är avstängd mellan följande positioner:
The channel will be closed between the following positions:

(1) 60°26.07'N 27°21.51'E
(2) 60°26.49'N 27°42.58'E

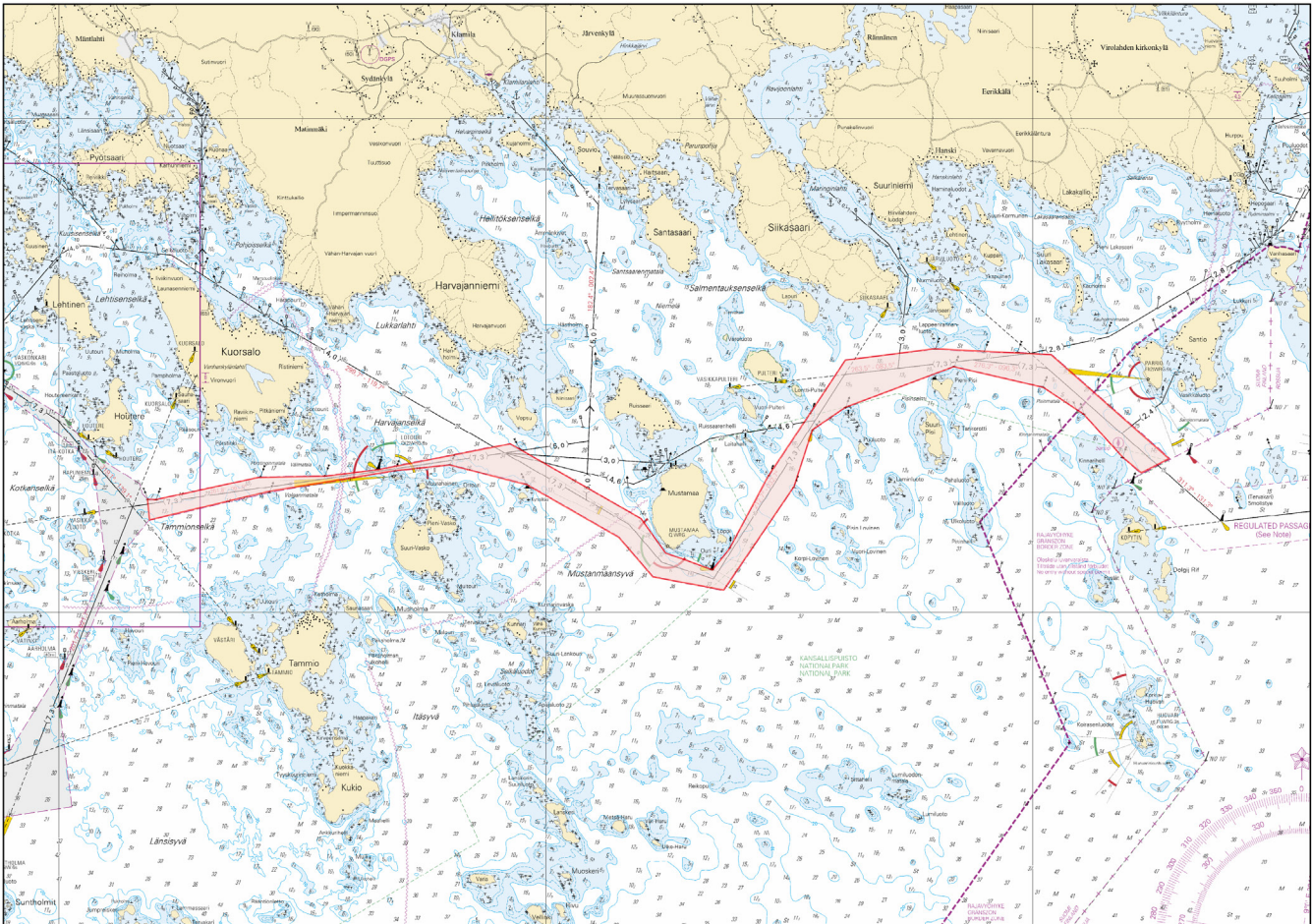
3

Rajoitukset eivät koske virka-, sairaankuljetus ja pelastustoimen suorittamista tai muusta syystä välttämätöntä vesikulku-
neuvoilla liikkumista eikä puolustusvoimien toimintaa.

Begränsningarna gäller inte sjötrafik som är nödvändig för utförande av tjänsteuppdrag, sjuktransporter eller räddningsät-
gårdar eller av andra motsvarande orsaker och inte heller försvarsmaktens verksamhet.

The restrictions do not apply to the watercraft traffic required to perform official duties, patient transports or rescue opera-
tions or for any other corresponding reason, nor to the activities of the Defence Forces.

4



Kuva viitteeksi, karttaotteet ei merikartan mittakaavassa / Bild för referens, kortutdrag inte i sjökortets skala / Image for
reference, chart extracts not to scale of chart

(Traficom, Helsinki/Helsingfors 2021)

Suomi. Suomenlahti. Hamina. Houtere. Talvikaudeksi suljettu väylänosa. Väylät

Finland. Finska viken. Fredrikshamn. Houtere. Farledsavsnittet avstängt under vintersäsongen. Farleder

Finland. Gulf of Finland. Hamina. Houtere. Channel section closed for the winter season. Fairways

Kartat / Kort / Charts	Edellinen / Föregående / Previous
13 (INT 1245)	51 /2019
14 (INT 1246)	17 /2021
101.B (INT 12461)	269 /2020
951	1 /2021
A/INDEX,A607	17 /2021

Ajankohta: Toistaiseksi
Tidpunkt: Tills vidare
Time: Until further notice

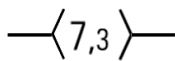
Väyläosuus on suljettu vesiliikenteeltä talvikauden ajaksi.

Farledsavsnittet är stängt för sjötrafik under vintersäsongen.

The channel section will be closed for vessel traffic during the winter season.

2 13, 14, 101.B, 951, A/INDEX, A607

Poista
Stryk
Delete



Seuraavien pisteiden väliltä:
Mellan följande positioner:
Between the following positions:

(1) 60°27.85'N 27°17.12'E
(2) 60°26.44'N 27°20.85'E

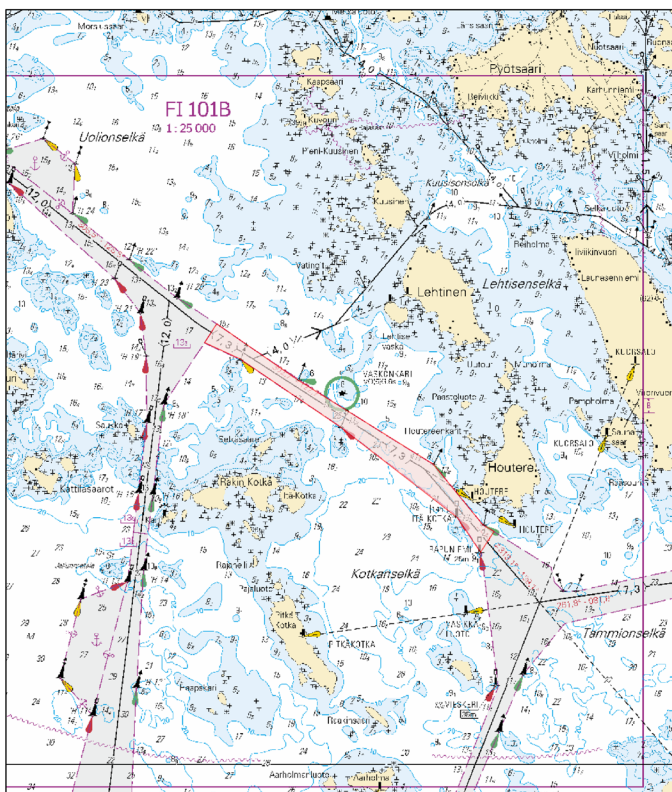
3

Rajoitukset eivät koske virka-, sairaankuljetus ja pelastustoimen suorittamista tai muusta syystä välttämätöntä vesikulkuneuvoilla liikkumista eikä puolustusvoimien toimintaa.

Begränsningarna gäller inte sjötrafik som är nödvändig för utförande av tjänsteuppdrag, sjuktransporter eller räddningsåtgärder eller av andra motsvarande orsaker och inte heller försvarsmaktens verksamhet.

The restrictions do not apply to the watercraft traffic required to perform official duties, patient transports or rescue operations or for any other corresponding reason, nor to the activities of the Defence Forces.

4



Kuva viitteeksi, karttaotteet ei merikartan mittakaavassa / Bild för referens, kortutdrag inte i sjökortets skala / Image for reference, chart extracts not to scale of chart

(Traficom, Helsinki/Helsingfors 2021)

Tm/UfS/NtM 2 20.01.2021

*17 /2021 (2021-01-20)

Suomi. Suomenlahti. Kotka. Kuusenkari. Poistettu ODAS-poiju. Turvalaitteet
Finland. Finska viken. Kotka. Kuusenkari. ODAS-boj indragen. Säkerhetsanordningar
Finland. Gulf of Finland. Kotka. Kuusenkari. ODAS buoy withdrawn. Buoyage

Kartat / Kort / Charts
 14 (INT 1246)
 A608

Edellinen / Föregående / Previous
 280 /2020
 16 /2021

Kumotaan/Utgår/Cancelled: 88(T) /2020

1 14, A608

Poista
 Stryk
 Delete



60°16.332'N 27°06.552'E

(Ilmatieteen laitos/Meteorologiska institutet/Finnish Meteorological Institute, Helsinki/Helsingfors 2021)

Tm/UfS/NtM 34 10.12.2020











*280 /2020 (2020-12-10)

Suomi. Suomenlahti. Pyhtää. Kaunissaari. Turvalaitteet. Satamat
Finland. Finska viken. Pyttis. Fagerö. Säkerhetsanordningar. Hamnar
Finland. Gulf of Finland. Pyhtää. Kaunissaari. Buoyage. Ports

Kartat / Kort / Charts
 14 (INT 1246)
 15 (INT 1247)

Edellinen / Föregående / Previous
 269 /2020
 241 /2020

Viite/Referens/Reference: 143 /2019

1	14, 15, A611, A611.2, A612			
Lisää Inför Add		Alempi Nedre Front		60°20.657'N 26°46.707'E 85467
2	14, 15, A611, A611.2, A612			
Lisää Inför Add		Ylempi Övre Rear		60°20.639'N 26°46.489'E 85468
3	14, 15, A611, A611.2, A612			
Lisää Inför Add		Taululinja seuraavien pisteiden välille: Enslinje mellan följande positioner: Leading line between the following positions:		(1) 60°20.657'N 26°46.707'E (2) 60°20.674'N 26°46.903'E
4	14, 15, A611, A611.2			
Lisää Inför Add		Alempi Nedre Front		60°20.863'N 26°47.168'E 85418
5	14, 15, A611, A611.2			
Lisää Inför Add		Ylempi Övre Rear		60°20.878'N 26°47.189'E 85417
6	14, 15, A611, A611.2			
Lisää Inför Add		Taululinja seuraavien pisteiden välille: Enslinjen mellan följande positioner: Leading line between the following positions:		(1) 60°20.878'N 26°47.189'E (2) 60°20.673'N 26°46.901'E
7	14, 15, A611, A611.2, A612			
Siirrä Flytta Move		Apuloisto Hjälpfyr Minor light		Paikasta/Från/From (1) 60°20.636'N 26°46.605'E Paikkaan/Till/To (2) 60°20.571'N 26°46.671'E 79813, (C5369.5)
8	14, 15, A611, A611.2, A612			
Poista Stryk Delete		Laituri seuraavien pisteiden väliltä: Kaj mellan följande positioner: Quay between the following positions:		(1) 60°20.673'N 26°46.500'E (2) 60°20.642'N 26°46.536'E
9	14, 15, A611, A611.2, A612			
Poista Stryk Delete		Laituri seuraavien pisteiden väliltä: Kaj mellan följande positioner: Quay between the following positions:		(1) 60°20.677'N 26°46.547'E (2) 60°20.656'N 26°46.572'E
10	14, 15, A611, A611.2, A612			
Poista Stryk Delete		Laituri seuraavien pisteiden väliltä: Kaj mellan följande positioner: Quay between the following positions:		(1) 60°20.678'N 26°46.585'E (2) 60°20.666'N 26°46.596'E

11

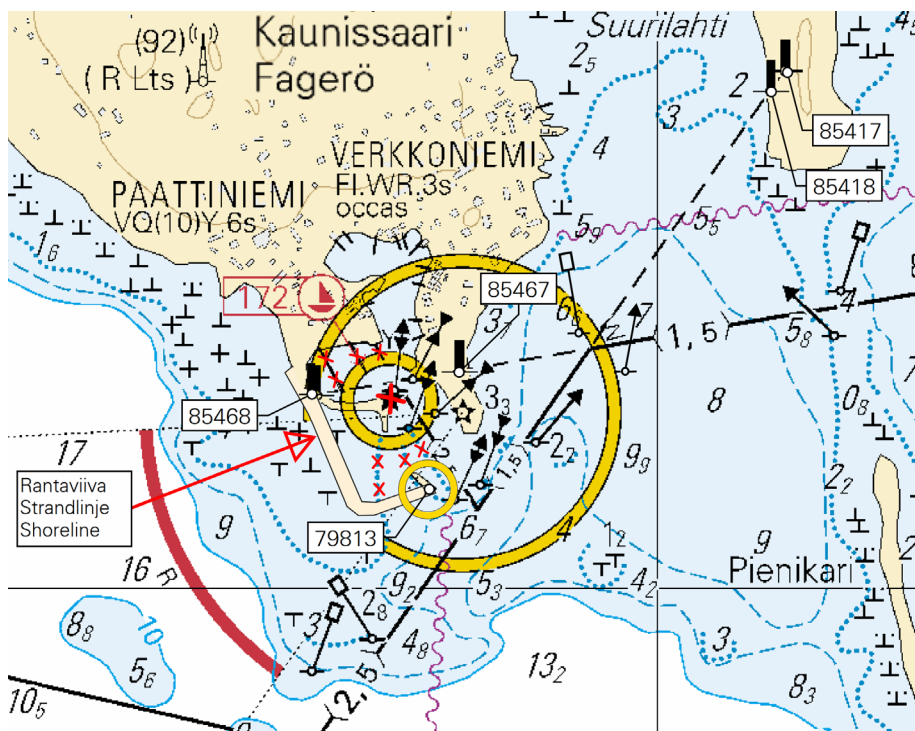
Korjaa 3 m syvyyskäyrä
Korrigerar 3 m djupkurva
Correct 3 m depth contour

12

Rantaviivamuutokset. Ks. kuva.
Ändrad strandlinje. Se bild.

Amended shoreline. See image.

13



Kuva viitteeksi, karttaotteet ei merikartan mittakaavassa / Bild för referens, kortutdrag inte i sjökortets skala / Image for reference, chart extracts not to scale of chart

(Traficom, Helsinki/Helsingfors 2020)

Tm/UfS/NtM 33 30.11.2020

*269 /2020 (2020-11-30)

Suomi. Suomenlahti. Kotka. Navarit. Syvyystedot

Finland. Finska viken. Kotka. Navarit. Djup

Finland. Gulf of Finland. Kotka. Navarit. Depths

Kartat / Kort / Charts

Edellinen / Föregående / Previous

14 (INT 1246)

242 /2020

101.A (INT 12461)

241 /2020

A608,A608.1

267 /2020

1 14, A608

Poista
Stryk
Delete

18

60°15.917'N 27°08.414'E

2 14, 101.A, A608, A608.1

Poista
Stryk
Delete

7₃

60°15.875'N 27°08.859'E

3 14, 101.A, A608, A608.1

Lisää
Inför
Add

T

60°15.991'N 27°08.644'E

4 14, A608

Lisää
Inför
Add

T

60°15.961'N 27°08.514'E

5 14, 101.A, A608, A608.1

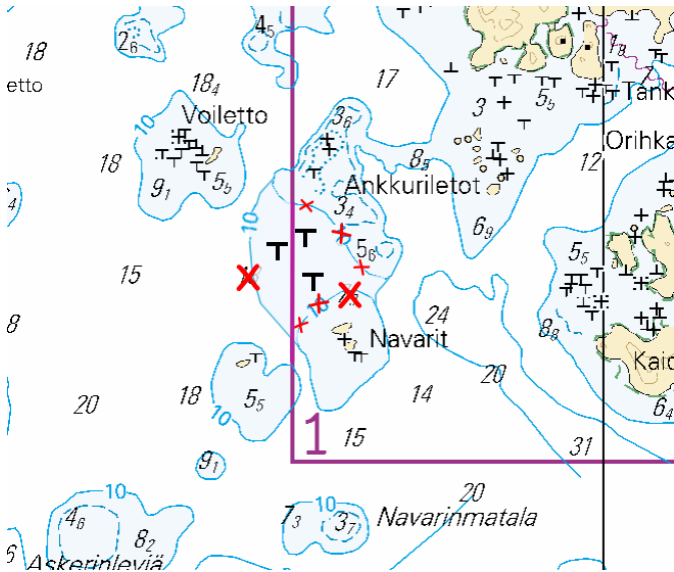
Lisää
Inför
Add

T

60°15.892'N 27°08.684'E

6
Korjaa 10 m syvyyskäyrä
Korrigera 10 m djupkurva
Correct 10 m depth contour

7



Kuva viitteeksi, karttaotteet ei merikartan mittakaavassa / Bild för referens, kortutdrag inte i sjökortets skala / Image for reference, chart extracts not to scale of chart

(Traficom, Helsinki/Helsingfors 2020)

Tm/UfS/NtM 30 31.10.2020

*242 /2020 (2020-10-30)

Suomi. Suomenlahti. Kotka. Loisto Rankki toiminnassa. Turvalaitteet
Finland. Finska viken. Kotka. Fyren Rankki i funktion. Säkerhetsanordningar
Finland. Gulf of Finland. Kotka. Light Kölhällen operational. Buoyage

Kartat / Kort / Charts

14 (INT 1246)

A610

Edellinen / Föregående / Previous

169 /2020

241 /2020

Kumotaan/Utgår/Cancelled: 169(T) /2020

1 14, A610

Muuta
Ändra
Amend



RANKKI

FI(3)WRG.10s (exting) >



RANKKI

FI(3)WRG.10s

Tarkistettu sijainti
Position kontrollmätta
Adjusted position

60°21.915'N 26°58.100'E | 168, (C5386)

(Traficom, Helsinki/Helsingfors 2020)

Tm/UfS/NtM 21 31.7.2020

*169(T) /2020 (2020-07-31)

Suomi. Suomenlahti. Kotka. Loisto Rankki sammutettu. Turvalaitteet
Finland. Finska viken. Kotka. Fyren Rankki släckt. Säkerhetsanordningar
Finland. Gulf of Finland. Kotka. Light Kölhällen extinguished. Buoyage

Kartat / Kort / Charts
14 (INT 1246)
A610

Edellinen / Föregående / Previous
116 /2020
168 /2020

Ajankohta: n. 15.08.2020 asti
Tidpunkt: till ca. 15.08.2020
Time: to approx. 15 August 2020

Kunnostustöiden aikana loiston valo ja tutkaheijastin ovat poissa toiminnasta.
Under reparationsarbetet är fyrens ljus och radarreflektor ur bruk.
The light and the radar reflector of the sectorlight are inoperative during the repair work.

2 14, A610

Muuta
Ändra
Amend


RANKKI
FI(3)WRG.10s (exting)

60°21.91'N 26°58.10'E | 168, (C5386)

(Traficom, Helsinki/Helsingfors 2020)

Tm/UfS/NtM 16 10.6.2020

*116 /2020 (2020-06-10)

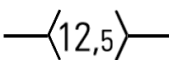
Suomi. Suomenlahti. Kotka. Mussalon satama. Hamina. Hilloniemi. Väylät
Finland. Finska viken. Kotka. Mussalö hamn. Fredrikshamn. Hilloniemi. Farleder
Finland. Gulf of Finland. Kotka. Mussalo harbour. Hamina. Hilloniemi. Fairways

Kartat / Kort / Charts
14 (INT 1246)
134 (INT 1153)
138 (INT 1155)
951
A/INDEX,A607,A609,A609.2,A610,A610.1

Edellinen / Föregående / Previous
88 /2020
113 /2019
16 /2020
105 /2020
114 /2020

1 14, 138, 951, A/INDEX, A610, A610.1

Poista
Stryk
Delete

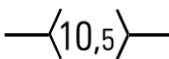


Seuraavien pisteiden väliltä:
Mellan följande positioner:
Between the following positions:

(1) 60°25.02'N 26°55.03'E
(2) 60°25.24'N 26°54.81'E

2 14, 138, 951, A/INDEX, A610, A610.1

Poista
Stryk
Delete

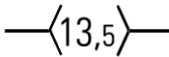


Seuraavien pisteiden väliltä:
Mellan följande positioner:
Between the following positions:

(1) 60°25.24'N 26°54.81'E
(2) 60°25.37'N 26°54.55'E

3 14, 138, 951, A/INDEX, A610, A610.1

Poista
Stryk
Delete



Seuraavien pisteiden väliltä:
Mellan följande positioner:
Between the following positions:

(1) 60°25.27'N 26°55.62'E
(2) 60°25.68'N 26°55.25'E

4 14, 138, 951, A/INDEX, A610, A610.1

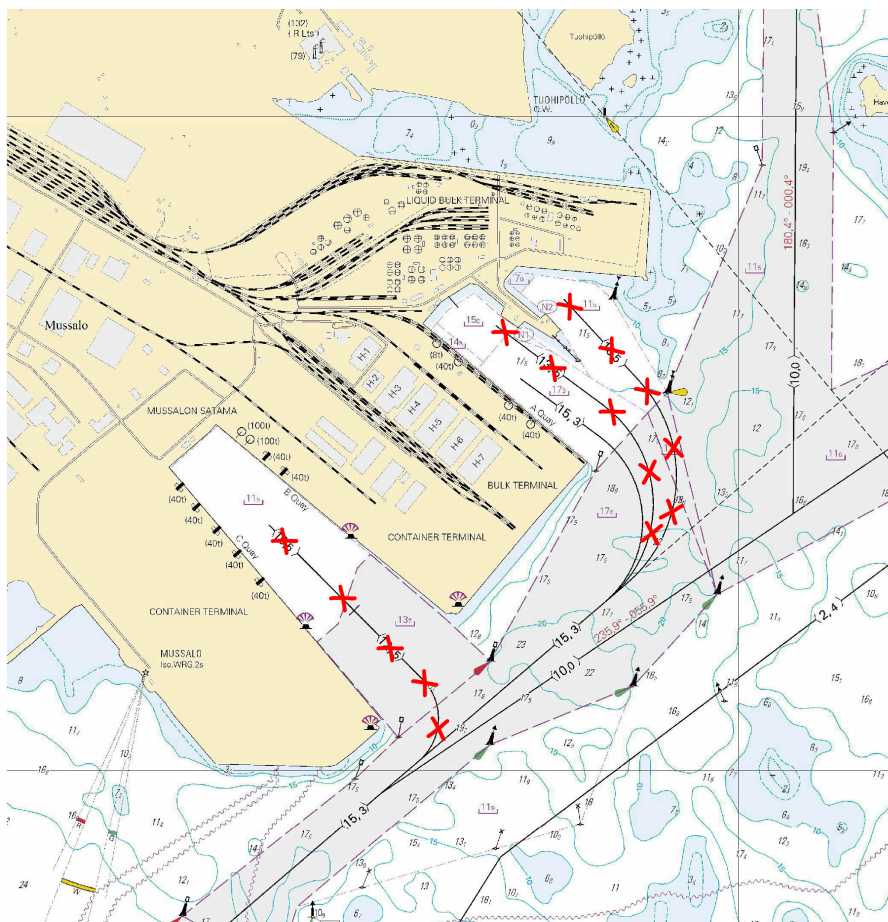
Poista
Stryk
Delete

—(10,5)—

Seuraavien pisteiden väliltä:
Mellan följande positioner:
Between the following positions:

(1) 60°25.27'N 26°55.62'E
(2) 60°25.72'N 26°55.46'E

5



Kuva viitteeksi, karttaotteet ei merikartan mittakaavassa / Bild för referens, kortutdrag inte i sjökortets skala / Image for reference, chart extracts not to scale of chart

6 14, 134, 951, A/INDEX, A607, A609

Poista
Stryk
Delete

—(10,0)—

Seuraavien pisteiden väliltä:
Mellan följande positioner:
Between the following positions:

(1) 60°31.09'N 27°10.32'E
(2) 60°31.18'N 27°09.97'E

7 14, 134, 951, A/INDEX, A609, A609.2

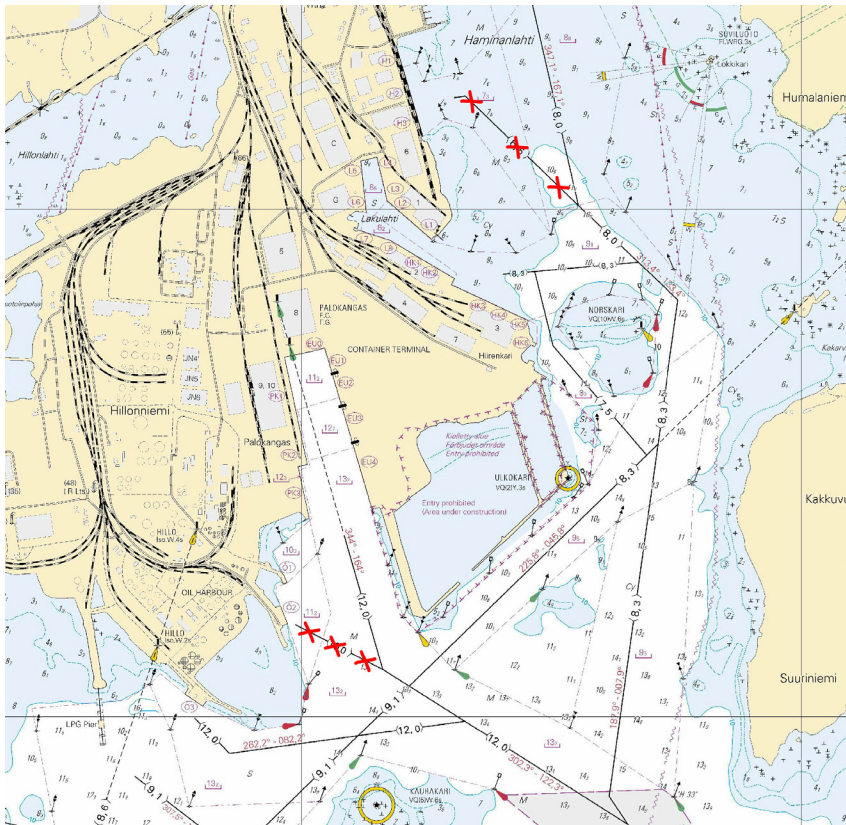
Poista
Stryk
Delete

—(6,5)—

Seuraavien pisteiden väliltä:
Mellan följande positioner:
Between the following positions:

(1) 60°32.01'N 27°11.11'E
(2) 60°32.22'N 27°10.61'E

8



Kuva viitteeksi, karttaotteet ei merikartan mittakaavassa / Bild för referens, kortutdrag inte i sjökortets skala / Image for reference, chart extracts not to scale of chart

(Traficom, Helsinki/Helsingfors 2020)

Tm/UfS/NtM 14 20.5.2020

***88(T) /2020** (2020-05-19)

Suomi. Suomenlahti. Kotka. Kuusenkari. ODAS -poiju. Turvalaitteet
Finland. Finska viken. Kotka. Kuusenkari. ODAS-boj. Säkerhetsanordningar
Finland. Gulf of Finland. Kotka. Kuusenkari. ODAS buoy. Buoyage

Kartat / Kort / Charts

14 (INT 1246)

A608

Edellinen / Föregående / Previous

74 /2020

74 /2020

Ajankohta: avovesikauden loppuun
 Tidpunkt: till slutet av säsongen med öppet vatten
 Time: to the end of the open water season

Kumotaan/Utgår/Cancelled: 74(T) /2020

1 14, A608

**Lisää
 Inför
 Add**



60°16.332'N 27°06.552'E

2

Oranssi pyöreä poiju, jossa valkoinen antenni. Halkaisija 40 cm.
 Orange rund boj med vit antenn. Diameter 40 cm.
 Orange spherical buoy with white antenna. Diameter 40 cm.

(Ilmatieteen laitos/Meteorologiska institutet/Finnish Meteorological Institute, Helsinki/Helsingfors 2020)

Tm/UfS/NtM 12 30.4.2020

*74(T) /2020 (2020-04-29)

Suomi. Suomenlahti. Kotka. Kuusenkari. ODAS -poiju. Turvalaitteet
Finland. Finska viken. Kotka. Kuusenkari. ODAS-boj. Säkerhetsanordningar
Finland. Gulf of Finland. Kotka. Kuusenkari. ODAS buoy. Buoyage

Kartat / Kort / Charts

14 (INT 1246)

A608

Edellinen / Föregående / Previous

16 /2020

73 /2020

Ajankohta: Avovesikauden loppuun
Tidpunkt: Till slutet av öppet vatten-säsongen
Time: To the end of the open water season

1 14, A608

Lisää
Inför
Add



2

Oranssi pyöreä poiju, jossa valkoinen antenni. Halkaisija 40 cm.
Orange rund boj med vit antenn. Diameter 40 cm.
Orange spherical buoy with white antenna. Diameter 40 cm.

(Ilmatieteen laitos/Meteorologiska institutet/Finnish Meteorological Institute, Helsinki/Helsingfors 2020)

Tm/UfS/NtM 3 31.1.2020

*16 /2020 (2020-01-31)

Suomi. Suomenlahti. Kaapeli välille Kotka - Hangö. Asennuskoordinaatit. Kaapelit ja johdot
Finland. Finska viken. Kabel mellan Kotka och Hangö. Nedläggningskoordinaterna. Kablar och rörledning
Finland. Gulf of Finland. Cable between Kotka and Hangö. The alignment coordinates. Cables and pipelines

Kartat / Kort / Charts

14 (INT 1246)

15 (INT 1247)

16 (INT 1248)

17 (INT 1249)

18 (INT 1250)

19 (INT 1251)

20 (INT 1252)

21 (INT 1253)

22 (INT 1254)

101.C (INT 12461)

132 (INT 12511)

136 (INT 1154)

138 (INT 1155)

191 (INT 1159)

192 (INT 1160)

951

952

953

954 (INT 1210)

Edellinen / Föregående / Previous

9 /2020

178 /2019

272 /2019

8 /2020

1 /2020

1 /2020

261 /2019

285 /2019

12 /2020

178 /2019

1 /2020

209 /2019

9 /2020

1 /2020

1 /2020

9 /2020

15 /2020

278 /2019

303 /2019

A610,A610.1,A611,A613,A613.1,A614,A615,A616,A618,A620,A623,A624,A625,A626,A626.1,A627,A628,A/Helsinki - Tallinna

9 /2020

B625,B626,B626.1,B627,B628,B629,B629.2,B629.1,B631,B632,B636,B637,B637.1,B638,B/Hanko - Haapsalu,B/Helsinki - Tallinn

15 /2020

Kumotaan/Utgår/Cancelled: 70 /2019

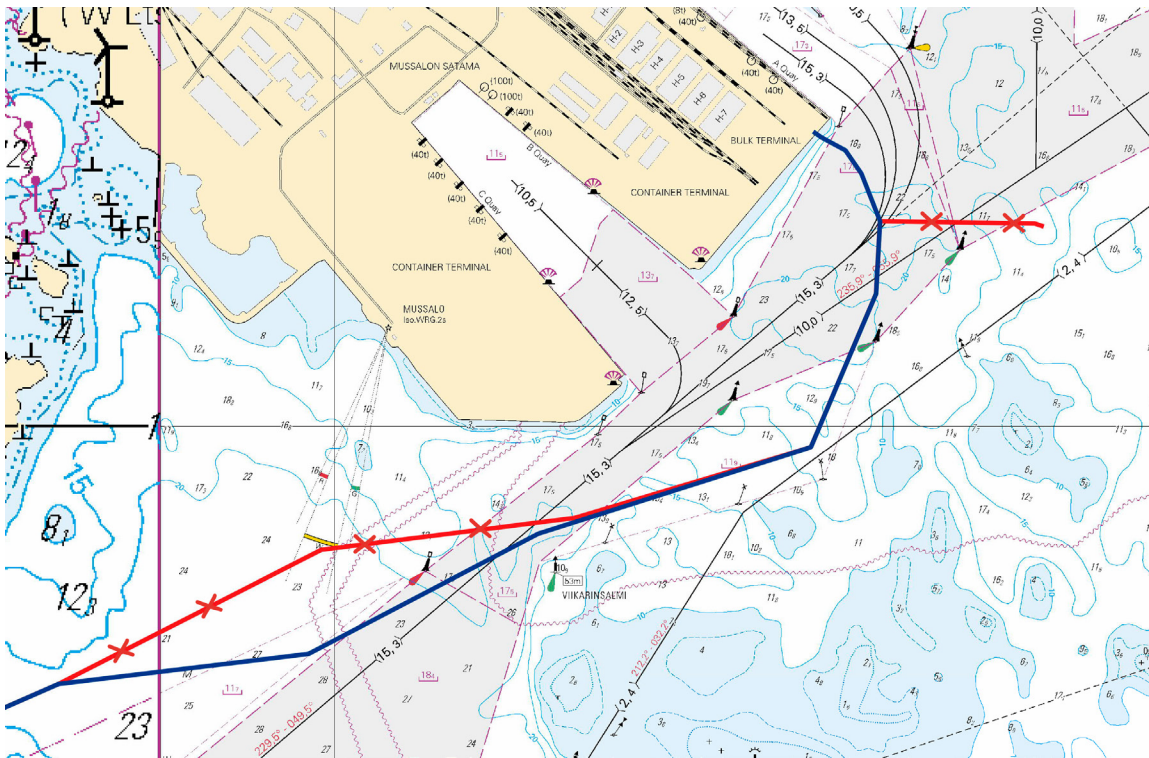
1 14, 15, 16, 17, 18, 101.C, 138, 191, 192, 951, 952, A610, A610.1, A611, A613, A613.1, A614, A615, A616, A618, A620, A623, A624, A625, A626, A626.1, A/Helsinki - Tallinna, B625, B626, B626.1, B/Helsinki - Tallinn

- (1) 60°25.446'N 26°55.486'E | Uusi, Ny, New
- (2) 60°25.419'N 26°55.580'E | Uusi, Ny, New
- (3) 60°25.312'N 26°55.687'E | Uusi, Ny, New
- (4) 60°25.201'N 26°55.675'E | Uusi, Ny, New
- (5) 60°24.966'N 26°55.474'E | Uusi, Ny, New
- (6) 60°24.650'N 26°53.919'E | Uusi, Ny, New
- (7) 60°24.604'N 26°53.145'E | Uusi, Ny, New
- (8) 60°23.53'N 26°46.07'E
- (9) 60°22.45'N 26°42.43'E
- (10) 60°21.95'N 26°39.28'E
- (11) 60°20.48'N 26°34.63'E
- (12) 60°19.98'N 26°32.59'E
- (13) 60°19.79'N 26°32.40'E
- (14) 60°19.48'N 26°31.17'E
- (15) 60°19.42'N 26°30.06'E
- (16) 60°19.46'N 26°29.84'E
- (17) 60°19.34'N 26°27.39'E
- (18) 60°18.26'N 26°21.82'E
- (19) 60°17.85'N 26°20.80'E
- (20) 60°17.52'N 26°19.40'E
- (21) 60°17.60'N 26°18.02'E
- (22) 60°16.39'N 26°12.68'E
- (23) 60°15.86'N 26°11.87'E
- (24) 60°15.96'N 26°11.19'E
- (25) 60°15.58'N 26°08.33'E
- (26) 60°10.26'N 26°05.35'E
- (27) 60°07.96'N 25°54.00'E
- (28) 60°05.42'N 25°23.18'E
- (29) 60°06.87'N 25°12.96'E
- (30) 60°06.62'N 25°08.76'E
- (31) 60°06.94'N 25°05.06'E
- (32) 60°06.98'N 25°01.25'E
- (33) 60°07.06'N 25°00.59'E
- (34) 60°07.19'N 25°00.08'E
- (35) 60°07.94'N 24°59.17'E
- (36) 60°08.19'N 24°58.20'E
- (37) 60°08.74'N 24°57.50'E
- (38) 60°09.056'N 24°57.222'E | Uusi, Ny, New
- (39) 60°09.122'N 24°57.271'E | Uusi, Ny, New
- (40) 60°09.142'N 24°57.293'E | Uusi, Ny, New
- (41) 60°09.159'N 24°57.346'E | Uusi, Ny, New
- (42) 60°09.184'N 24°57.416'E | Uusi, Ny, New
- (43) 60°09.213'N 24°57.426'E | Uusi, Ny, New

Lisää
Inför
Add

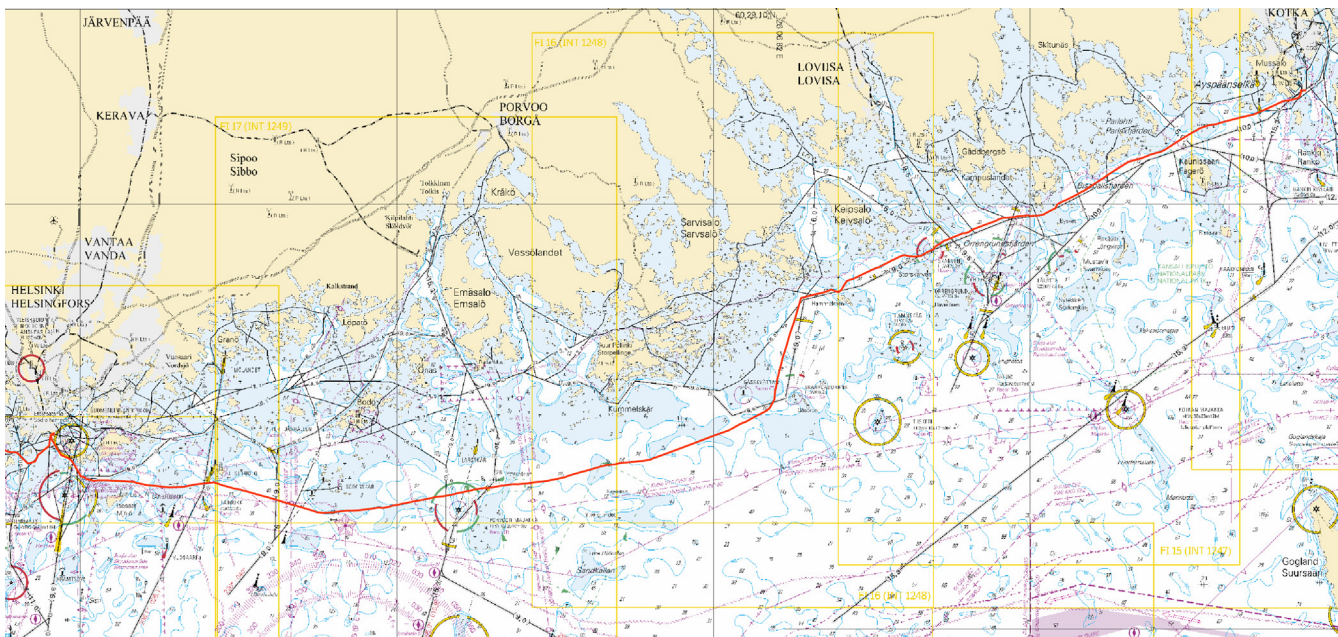


Seuraavien pisteiden välille:
Mellan följande positioner:
Between the following positions:



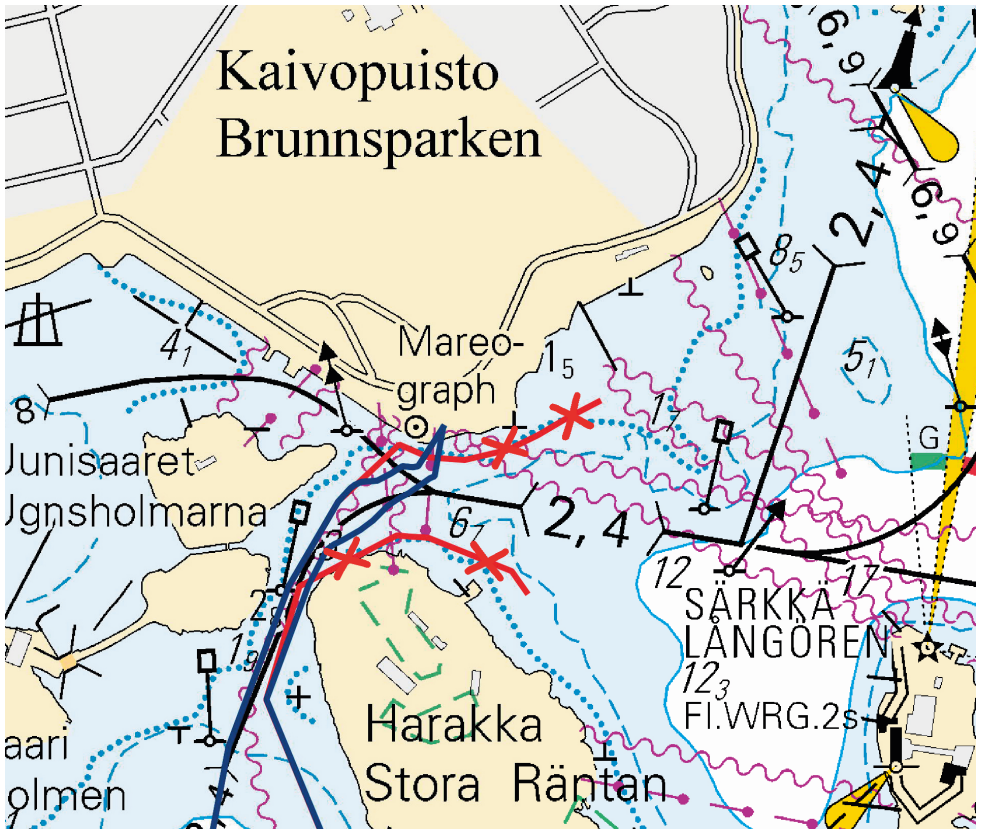
Kuva viitteeksi, karttaotteet ei merikartan mittakaavassa / Bild för referens, kortutdrag inte i sjökortets skala / Image for reference, chart extracts not to scale of chart

3



Kuva viitteeksi, karttaotteet ei merikartan mittakaavassa / Bild för referens, kortutdrag inte i sjökortets skala / Image for reference, chart extracts not to scale of chart

4



Kuva viitteeksi, karttaotteet ei merikartan mittakaavassa / Bild för referens, kortutdrag inte i sjökortets skala / Image for reference, chart extracts not to scale of chart

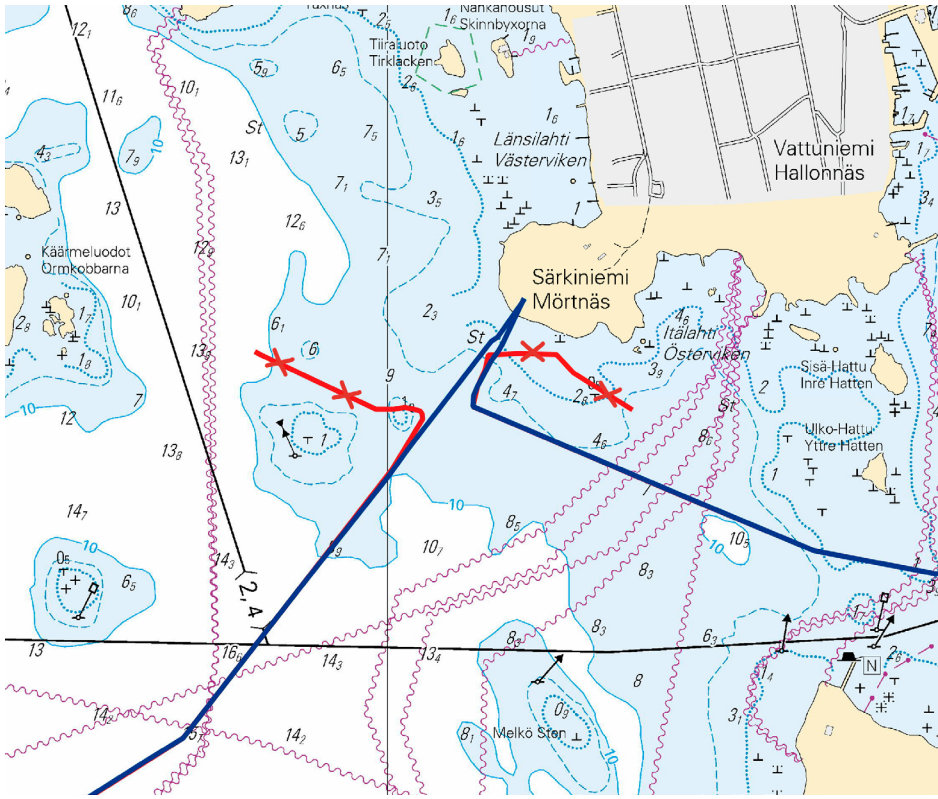
5 18, 191, 952, A626, A626.1, A627, A/Helsinki - Tallinna, B626, B626.1, B627, B/Helsinki - Tallinn

**Lisää
Inför
Add**



Seuraavien pisteiden välille:
Mellan följande positioner:
Between the following positions:

- (1) 60°09.213'N 24°57.426'E | Uusi, Ny, New
- (2) 60°09.191'N 24°57.397'E | Uusi, Ny, New
- (3) 60°09.181'N 24°57.331'E | Uusi, Ny, New
- (4) 60°09.170'N 24°57.305'E | Uusi, Ny, New
- (5) 60°08.64'N 24°57.05'E
- (6) 60°08.21'N 24°56.03'E
- (7) 60°07.87'N 24°55.72'E
- (8) 60°07.78'N 24°55.07'E
- (9) 60°08.30'N 24°54.02'E
- (10) 60°08.35'N 24°53.20'E
- (11) 60°08.555'N 24°52.239'E | Uusi, Ny, New
- (12) 60°08.570'N 24°52.243'E | Uusi, Ny, New
- (13) 60°08.702'N 24°52.379'E | Uusi, Ny, New



Kuva viitteeksi, karttaotteet ei merikartan mittakaavassa / Bild för referens, kortutdrag inte i sjökortets skala / Image for reference, chart extracts not to scale of chart

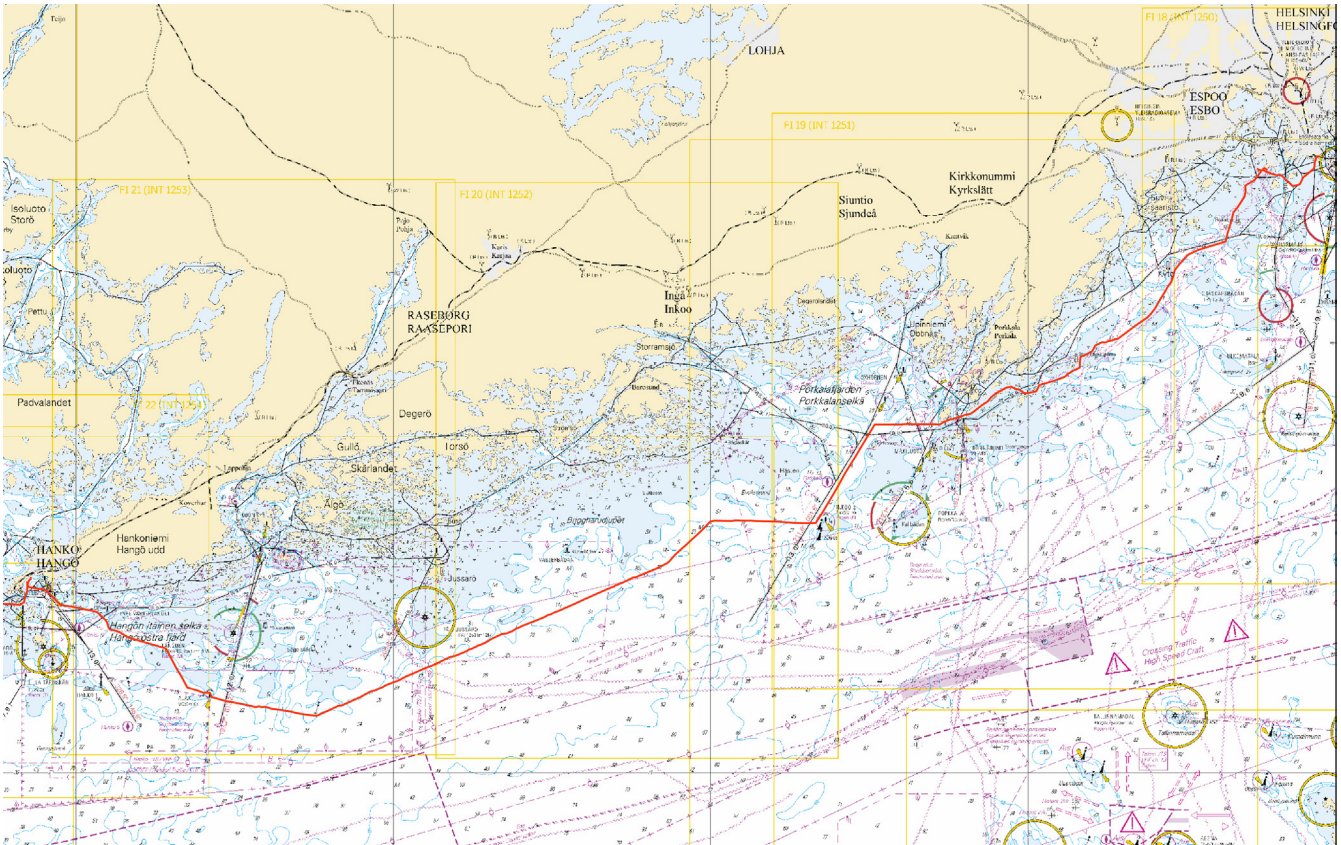
7 18, 19, 20, 21, 22, 132, 136, 191, 952, 953, 954, A626, A626.1, A627, A628, A/Helsinki - Tallinna, B626, B626.1, B627, B628, B629, B629.2, B629.1, B631, B632, B636, B637, B637.1, B638, B/Hanko - Haapsalu, B/Helsinki - Tallinn

- (1) 60°08.702'N 24°52.379'E | Uusi, Ny, New
- (2) 60°08.095'N 24°51.432'E | Uusi, Ny, New
- (3) 60°07.82'N 24°50.57'E
- (4) 60°07.56'N 24°50.62'E
- (5) 60°07.30'N 24°50.47'E
- (6) 60°06.86'N 24°49.92'E
- (7) 60°06.58'N 24°49.43'E
- (8) 60°05.20'N 24°48.74'E
- (9) 60°04.58'N 24°45.15'E
- (10) 60°01.62'N 24°41.37'E
- (11) 60°00.61'N 24°38.50'E
- (12) 60°00.43'N 24°37.07'E
- (13) 59°59.76'N 24°35.02'E
- (14) 59°59.26'N 24°34.95'E
- (15) 59°58.79'N 24°33.41'E
- (16) 59°58.43'N 24°31.09'E
- (17) 59°58.10'N 24°30.77'E
- (18) 59°58.02'N 24°29.68'E
- (19) 59°58.23'N 24°29.08'E
- (20) 59°58.30'N 24°28.17'E
- (21) 59°57.06'N 24°24.58'E
- (22) 59°56.58'N 24°21.74'E
- (23) 59°56.53'N 24°15.51'E
- (24) 59°51.90'N 24°10.00'E
- (25) 59°51.95'N 23°59.90'E
- (26) 59°49.97'N 23°55.94'E
- (27) 59°42.71'N 23°22.72'E
- (28) 59°43.57'N 23°12.81'E
- (29) 59°43.79'N 23°12.61'E
- (30) 59°44.04'N 23°10.53'E
- (31) 59°45.96'N 23°08.38'E
- (32) 59°46.82'N 23°03.10'E
- (33) 59°47.27'N 23°02.72'E
- (34) 59°47.64'N 23°01.82'E
- (35) 59°47.95'N 22°58.69'E
- (36) 59°48.70'N 22°57.14'E
- (37) 59°48.841'N 22°55.471'E | Uusi, Ny, New
- (38) 59°48.789'N 22°54.693'E | Uusi, Ny, New

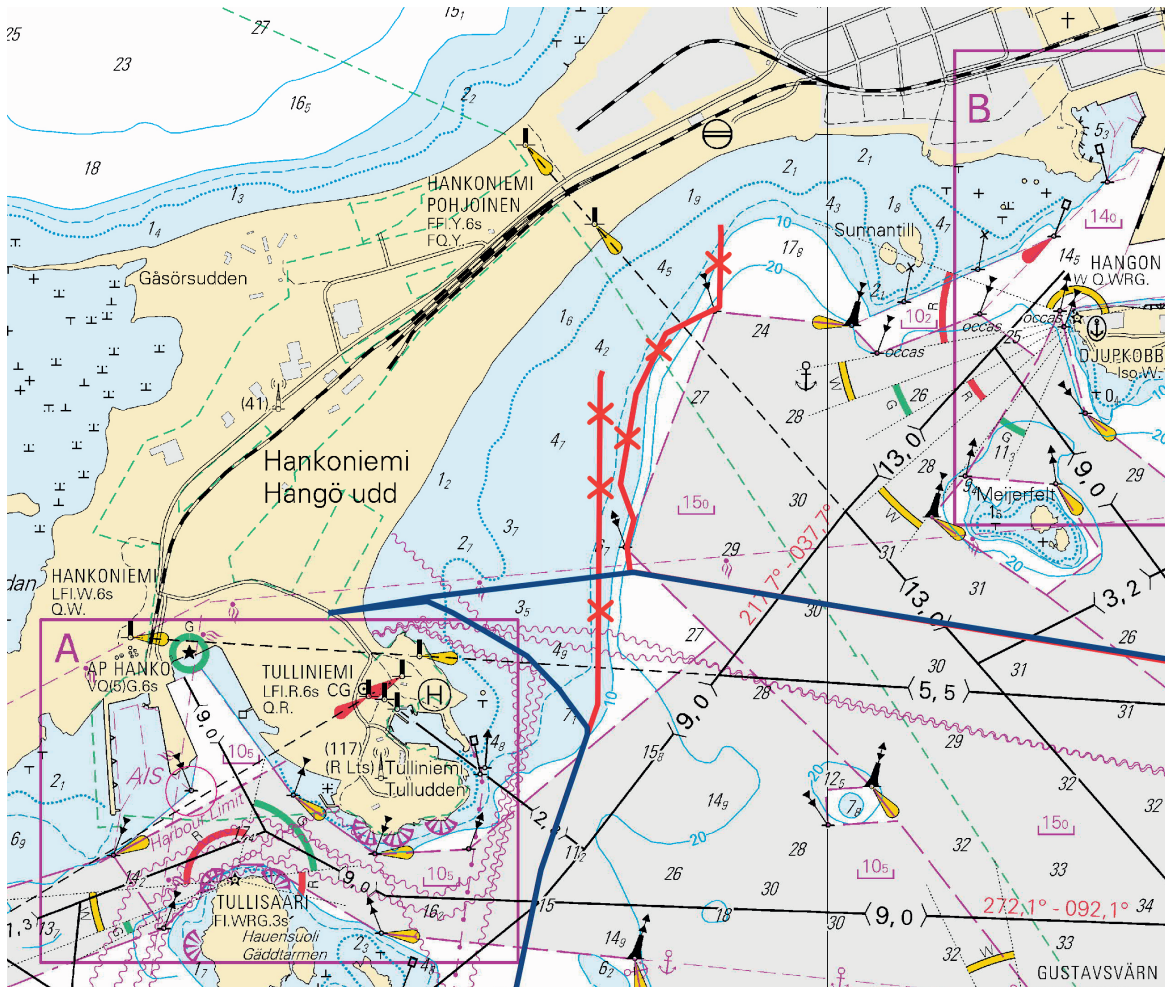
Lisää
Inför
Add



Seuraavien pisteiden välille:
Mellan följande positioner:
Between the following positions:



Kuva viitteeksi, karttaotteet ei merikartan mittakaavassa / Bild för referens, kortutdrag inte i sjökortets skala / Image for reference, chart extracts not to scale of chart



Tm/UfS/NtM 2 20.1.2020

***9 /2020** (2020-01-20)

Suomi. Suomenlahti. Kotka. Mussalon satama. Turvalaitteet. Väyläalueet. Satamat

Finland. Finska viken. Kotka. Mussalö hamn. Säkerhetsanordningar. Farledsområden. Hamnar

Finland. Gulf of Finland. Kotka. Mussalo harbour. Buoyage. Fairway areas. Ports

Kartat / Kort / Charts

Edellinen / Föregående / Previous

14 (INT 1246)

2 /2020

138 (INT 1155)

2 /2020

951

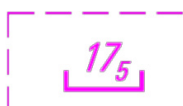
262 /2019

A610,A610.1,A611

8 /2020

1 14, 138, A610, A610.1, A611

**Lisää
Inför
Add**



Harausalueen reunalinja pisteiden välille:
Det ramade området begränsningslinje mellan positionerna:
wept area edge line between positions:

(1) 60°24.733'N 26°54.173'E
(2) 60°24.901'N 26°54.188'E
(3) 60°25.175'N 26°53.837'E
(4) 60°25.228'N 26°53.968'E
(5) 60°25.139'N 26°54.122'E
(6) 60°24.971'N 26°54.410'E
(7) 60°24.966'N 26°54.766'E
(8) 60°24.733'N 26°54.173'E

2 14, 138, 951, A610, A611

**Lisää
Inför
Add**



Aallonmurtaja seuraavien pisteiden välille:
Vågbrytare mellan följande positioner:
Breakwater between the following positions:

(1) 60°25.16'N 26°53.69'E
(2) 60°24.90'N 26°54.14'E

3 14, 138, A610, A611

**Lisää
Inför
Add**



60°24.902'N 26°54.188'E | 85524

4 14, 138, A610, A611

**Lisää
Inför
Add**



60°25.175'N 26°53.838'E | 85526

5 14, 138, A610, A610.1

**Lisää
Inför
Add**



60°24.971'N 26°54.411'E | 85525

6 14, 138, A610, A611

**Siirrä
Flytta
Move**



MUSSALO
Iso.WRG.2s

Sektoriloisto
Sektorfyr
Sector light

Paikasta/Från/From
(1) 60°25.149'N 26°54.166'E
Paikkaan/Till/To
(2) 60°24.957'N 26°54.042'E | 291,
(C5382.5)

7 14, 138, A610, A611

**Siirrä
Flytta
Move**



Paikasta/Från/From
(1) 60°24.777'N 26°54.281'E
Paikkaan/Till/To
(2) 60°24.733'N 26°54.173'E | 2915

Siirrä
Flytta
Move



Paikasta/Från/From
(1) 60°24.986'N 26°54.815'E
Paikkaan/Till/To
(2) 60°24.966'N 26°54.767'E | 72963

Lisää teksti: D Quay (paikkaan 60 25.29'N 26 54.06'E)

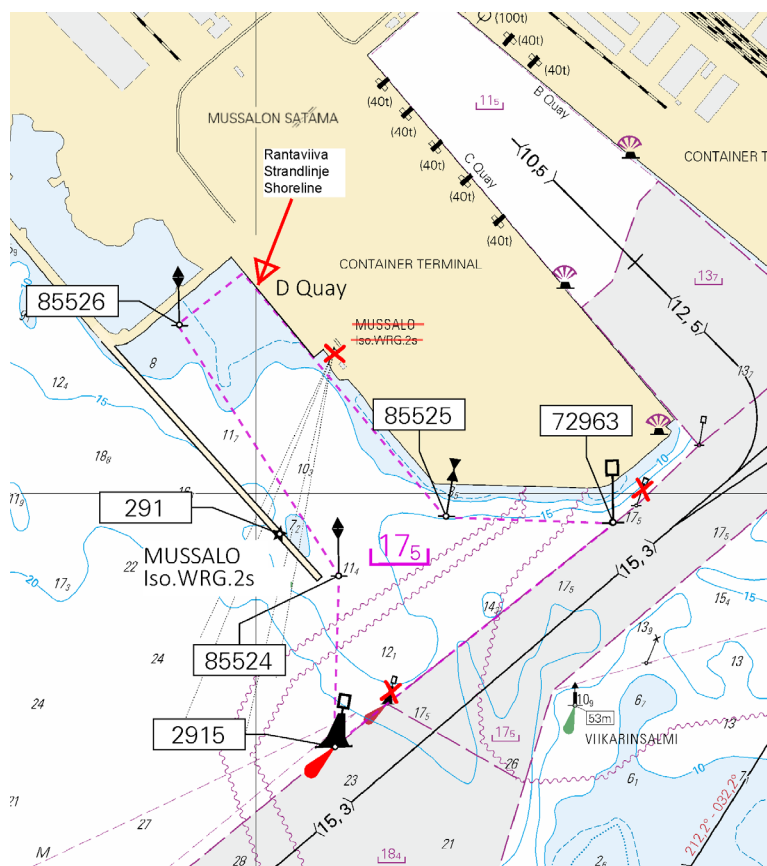
Inför text: D Quay (till 60 25.29'N 26 54.06'E)

Insert text: D Quay (to 60 25.29'N 26 54.06'E)

Rantaviivamuutokset. Ks. kuva.

Ändrad strandlinje. Se bilden nedan.

Amended shoreline. See image.



Kuva viitteeksi, karttaotteet ei merikartan mittakaavassa / Bild för referens, kortutdrag inte i sjökortets skala / Image for reference, chart extracts not to scale of chart

(Traficom, Helsinki/Helsingfors 2020)

Tm/UfS/NtM 1 10.1.2020

*2 /2020 (2020-01-10)

Suomi. Suomenlahti. Kotka. Lellerit. Turvalaitteet

Finland. Finska viken. Kotka. Lellerit. Säkerhetsanordningar

Finland. Gulf of Finland. Kotka. Lellerit. Buoyage

Kartat / Kort / Charts

14 (INT 1246)

138 (INT 1155)


A610,A610.1


Edellinen / Föregående / Previous

296 /2019

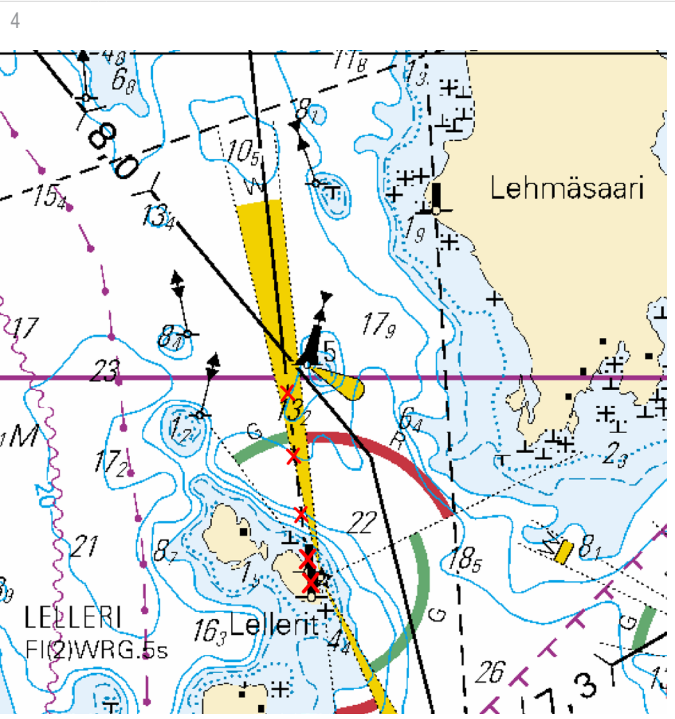
173 /2019

1 /2020

1 14, A610, A610.1
Poista Stryk Delete  Alempi Nedre Front 60°24.039'N 26°58.277'E | 518

2 14, A610
Poista Stryk Delete  Ylempi Övre Rear 60°23.992'N 26°58.288'E | 519

3 14, 138, A610, A610.1
Poista Stryk Delete  Seuraavien pisteiden väliltä: Mellan följande positioner: Between the following positions: (1) 60°23.992'N 26°58.288'E (2) 60°24.450'N 26°58.184'E



Kuva viitteeksi, karttaotteet ei merikartan mittakaavassa / Bild för referens, kortutdrag inte i sjökortets skala / Image for reference, chart extracts not to scale of chart

(Traficom, Helsinki/Helsingfors 2019)