

**Kartta 921**  
**NtM 12 / 30.04.2014**

Tm/UfS/NtM 23 20.08.2021

\*212 /2021 (2021-08-19)

**Suomi. Vuoksen vesistö. Sulkava. Turvalaitteet**

**Finland. Vuoksens vattendrag. Sulkava. Säkerhetsanordningar**

**Finland. Vuoksi watercourse. Sulkava. Buoyage**

Kartat / Kort / Charts

Edellinen / Föregående / Previous

921

235 /2020

L/INDEX,L216

170 /2021

1 921, L/INDEX, L216

**Poista**  
**Stryk**  
**Delete**



VQ(2)WR.3s  
OULUNPÄÄ

Poista valosektorit  
Stryk ljussektorer  
Delete light sectors

61°37.962'N 28°33.109'E | 14403

2 921, L/INDEX, L216

**Lisää**  
**Inför**  
**Add**



VQ(5)Y.6 s  
OULUNPÄÄ

61°37.962'N 28°33.109'E | 14403

( Traficom, Helsinki/Helsingfors 2021 )

Tm/UfS/NtM 29 20.10.2020

\*235(T) /2020 (2020-10-20)

**Suomi. Vuoksen vesistö. Kuopio. Avoluoto. Tiedonanto uusitaan. Turvalaitteet**

**Finland. Vuoksens vattendrag. Kuopio. Avoluoto. Underrättelsen upprepas. Säkerhetsanordningar**

**Finland. Vuoksi watercourse. Kuopio. Avoluoto. Notice repeated. Buoyage**

Kartat / Kort / Charts

Edellinen / Föregående / Previous

921

233 /2020

M233

234 /2020



Ajankohta: Toistaiseksi

Tidpunkt: Tills vidare

Time: Until further notice

Kumotaan/Utgår/Cancelled: 294(T) /2019

1 921, M233

		>		Apuloisto (000.0°-360.0°) Hjälppfyr (000.0°-360.0°) Minor light (000.0°-360.0°)	62°42.045'N 27°45.537'E   60673
<b>Muuta</b> <b>Ändra</b> <b>Amend</b>					
	SOTKANSELKÄ	>	SOTKANSELKÄ		
	VQ(2)WRG.3s	>	VQ(2)Y.3s		

( Traficom, Helsinki/Helsingfors 2020 )

Tm/UfS/NtM 29 20.10.2020

\*233 /2020 (2020-10-20)

Suomi. Vuoksen vesistö. Sulkava. Vekara. Väylät. Väyläalueet. Rakennettu maasto. Kaapelit ja johdot. Alikulkukorkeudet

Finland. Vuoksens vattendrag. Sulkava. Vekara. Farleder. Farledsområden. Byggnader. Kablar och rörledningar. Segelfri höjd

Finland. Vuoksi watercourse. Sulkava. Vekara. Fairways. Fairway areas. Cultural Features. Cables and pipelines. Vertical Clearances

Kartat / Kort / Charts	Edellinen / Föregående / Previous
921	160 /2020
L/INDEX,L215,L216,L216.1,L217	194 /2020
V/INDEX,V/Reittisuunnittelukartta V	151 /2020

Kumotaan/Utgår/Cancelled: 271(T) /2018

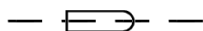
Työsilta on poistettu.

Arbetsbro har indragen.

Temporary bridge has withdrawn.

2 L216, L216.1, L217

**Poista**  
**Stryk**  
**Delete**



Lossi seuraavien pisteiden väliltä:  
Linfärja mellan följande positioner:  
Cable Ferry between the following positions:

(1) 61°44.30'N 28°29.86'E  
(2) 61°44.29'N 28°30.20'E

3 L216, L216.1, L217

**Poista**  
**Stryk**  
**Delete**



Seuraavien pisteiden väliltä:  
Mellan följande positioner:  
Between the following positions:

(1) 61°44.30'N 28°30.34'E  
(2) 61°44.28'N 28°30.45'E

4 921, L/INDEX, L216, L216.1, L217, V/INDEX, V/Reittisuunnittelukartta V

**Lisää**  
**Inför**  
**Add**



Silta seuraavien pisteiden välille:  
Bro mellan följande positioner:  
Bridge between the following positions:

(1) 61°44.27'N 28°30.50'E  
(2) 61°44.33'N 28°30.05'E  
(3) 61°44.35'N 28°29.80'E

5 L215, L216, L216.1, L217

**Lisää**  
**Inför**  
**Add**



61°44.40'N 28°29.70'E

6 L216, L216.1, L217

**Lisää**  
**Inför**  
**Add**



Väyläalueen reunalinja  
Farledsområdets begränsningslinje  
Fairway area edge line  
Poista vanha reunalinja  
Stryk den tidigare begränsningslinjen  
Delete former edge line

(1) 61°44.400'N 28°30.160'E  
(2) 61°44.360'N 28°30.123'E  
(3) 61°44.304'N 28°30.106'E  
(4) 61°44.258'N 28°30.145'E

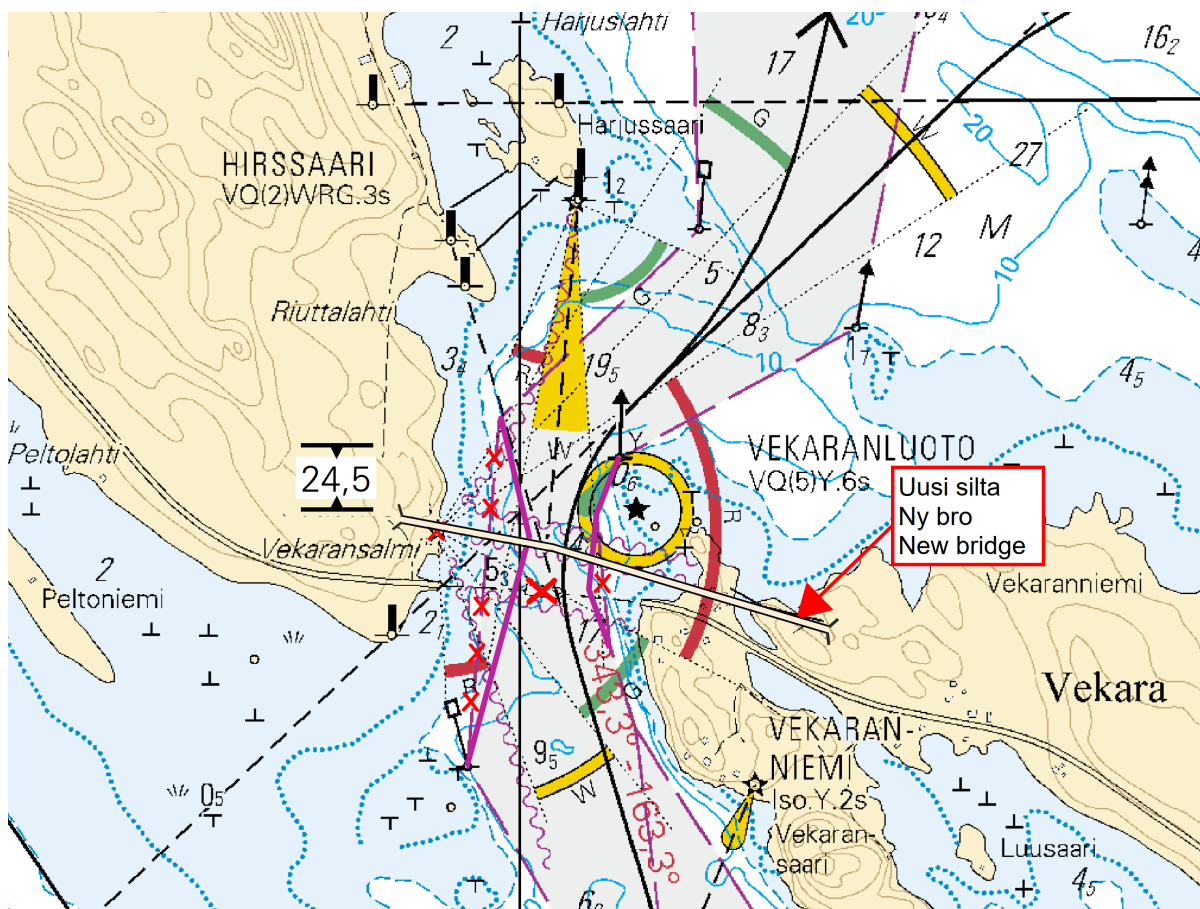
7 L216, L216.1, L217

Lisää  
Inför  
Add

Väyläalueen reunalinja  
Farledsområdets begränsningslinje  
Fairway area edge line  
  
Poista vanha reunalinja  
Stryk den tidigare begränsningslinjen  
Delete former edge line

(1) 61°44.430'N 28°29.967'E  
(2) 61°44.337'N 28°30.010'E  
(3) 61°44.328'N 28°30.006'E  
(4) 61°44.165'N 28°29.916'E

8



Kuva viitteeksi, karttaotteet ei merikartan mittakaavassa / Bild för referens, kortutdrag inte i sjökortets skala / Image for reference, chart extracts not to scale of chart

( Traficom, Helsinki/Helsingfors 2020 )

Tm/Ufs/NtM 19 10.7.2020

\*160 /2020 (2020-07-09)

Suomi. Vuoksen vesistö. Iisalmi. Turvalaitteet

Finland. Vuoksens vattendrag. Idensalmi. Säkerhetsanordningar

Finland. Vuoksi watercourse. Iisalmi. Buoyage

Kartat / Kort / Charts

921.0

M/INDEX,M268,M269,M269.1

Edellinen / Föregående / Previous

150 /2020

159 /2020

1 921.0, M/INDEX, M268, M269, M269.1

Siirrä  
Flytta  
Move



IISALMEN SATAMA

VQ(5)Y.6s

Apuloisto (000.0°-360.0°)  
Hjälpfyr (000.0°-360.0°)  
Minor light (000.0°-360.0°)

Paikasta/Från/From

(1) 63°33.211'N 27°10.878'E

Paikkaan/Till/To

(2) 63°33.240'N 27°10.872'E | 41733

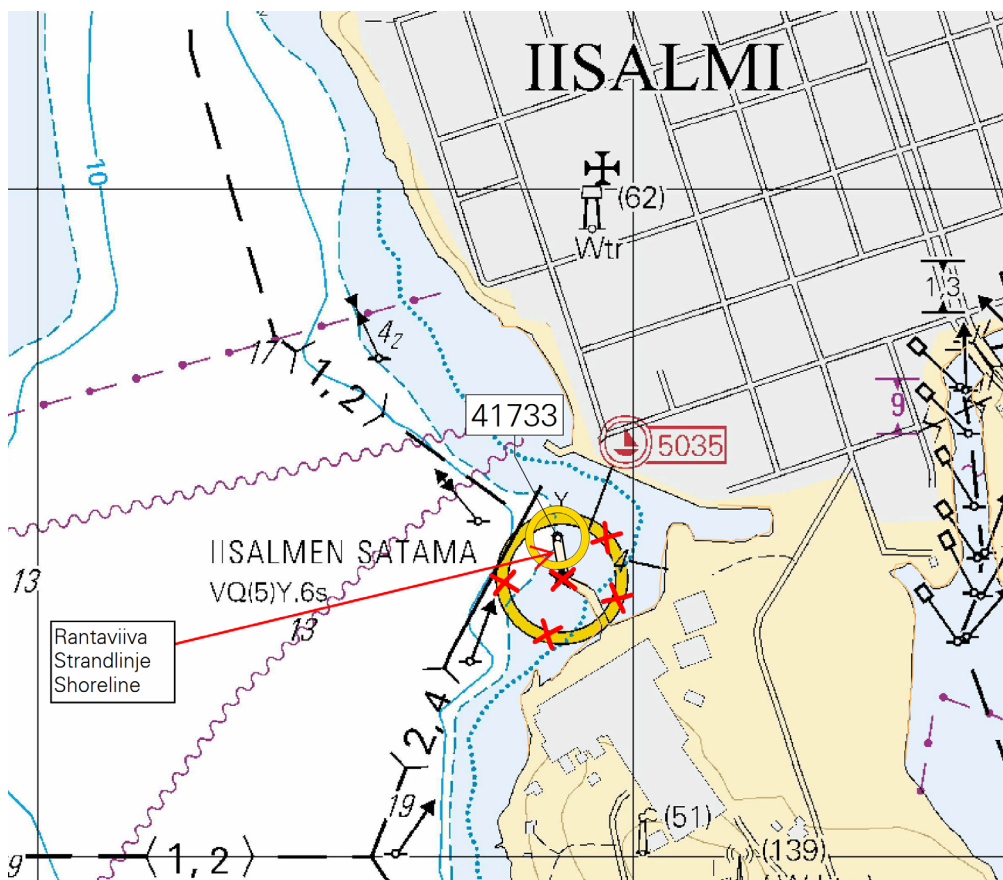
2

Rantaviivamuutokset. Ks. kuva.

Ändrad strandlinje. Se bilden nedan.

Amended shoreline. See image.

3



Kuva viitteeksi, karttaotteet ei merikartan mittakaavassa / Bild för referens, kortutdrag inte i sjökortets skala / Image for reference, chart extracts not to scale of chart

( Traficom, Helsinki/Helsingfors 2020 )

Tm/UfS/NtM 18 30.6.2020

\*150 /2020 (2020-06-30)

Suomi. Vuoksen vesistö. Lappeenranta. Arposenniemi. Turvalaitteet

Finland. Vuoksens vattendrag. Villmanstrand. Arposenniemi. Säkerhetsanordningar

Finland. Vuoksi watercourse. Lappeenranta. Arposenniemi. Buoyage

Kartat / Kort / Charts

Edellinen / Föregående / Previous

921

294 /2019

L/INDEX,L201,L201.3,L202

129 /2020

1 921, L/INDEX, L201, L201.3, L202

Muuta  
Ändra  
Amend



>



Apuloisto (000.0°-360.0°)

Hjälpfyr (000.0°-360.0°)

Minor light (000.0°-360.0°)

61°10.475'N 28°30.637'E | 14050

LAIVALUOTO

LAIVALUOTO

VQ(2)WRG.3s

>

VQ(5)Y.6s

( Traficom, Helsinki/Helsingfors 2020 )

Tm/UfS/NtM 34 10.12.2019

\*294(T) /2019 (2019-12-10)

Suomi. Vuoksen vesistö. Kuopio. Avoluoto. Turvalaitteet

Finland. Vuoksens vattendrag. Kuopio. Avoluoto. Säkerhetsanordningar

Finland. Vuoksi watercourse. Kuopio. Avoluoto. Buoyage

Kartat / Kort / Charts

Edellinen / Föregående / Previous

921

153 /2019

M233

268 /2019

Ajankohta: noin lokakuun loppuun 2020  
Tidpunkt: till omkring slutet av oktober 2020  
Time: until appr. the end of October 2020

1 921, M233

Muuta  
Ändra  
Amend



>



Apuloisto (000.0°-360.0°)  
Hjälpfyr (000.0°-360.0°)  
Minor light (000.0°-360.0°)

62°42.045'N 27°45.537'E | 60673

SOTKANSELKÄ  
VQ(2)WRG.3s

>

SOTKANSELKÄ  
VQ(2)Y.3s

( Traficom, Helsinki/Helsingfors 2019 )

Tm/UfS/NtM 18 30.06.2019

\*153 /2019 (2019-06-28)

Suomi. Vuoksen vesistö. Savonlinna. Radioilmoittautumispisteet. Väylät

Finland. Vuoksens vattendrag. Nyslott. Radiorapporteringspunkter. Farleder

Finland. Vuoksi watercourse. Savonlinna. Radio Reporting Points. Fairways

Kartat / Kort / Charts

Edellinen / Föregående / Previous

921

117 /2019

Viite/Referens/Reference: 137 /2019

1 921



Lisää  
Inför  
Add

Saimaa VTS  
VHF ch. 09  
Mälkiä (10 min)

61°04.26'N 28°18.23'E

2

Ilmoittautumispisteen Mälkiä nuolen suunta osoittaa väylän mukaisesti kohti Saimaata.

Pilen på rapporteringspunkten Mälkiä pekar i farledens riktning mot Saimen.

The arrowhead of the reporting point Mälkiä is pointing in the general direction of vessels bound for Lake Saimaa.

3 921



Muuta  
Ändra  
Amend

Saimaa VTS  
VHF ch. 09  
Kyrönsalmi (10 min)

>

Saimaa VTS  
VHF ch. 09  
Laitatsalmi (10 min)

61°51.16'N 28°52.27'E

4

Ilmoittautumispisteen Laitaatsalmi nuolen suunta osoittaa väylän mukaisesti kohti Laitaatsalmea.

Pilen på rapporteringspunkten Laitaatsalmi pekar i farledens riktning mot Laitaatsalmi.

The arrowhead of the reporting point Laitaatsalmi is pointing in the general direction of vessels bound for Laitaatsalmi.

5 921



**Poista  
Stryk  
Delete**

Saimaa VTS  
VHF ch. 09  
Kyrönsalmi (10  
min)

61°53.28'N 28°51.40'E

6 921



**Lisää  
Inför  
Add**

Saimaa VTS  
VHF ch. 09  
Laitaatsalmi (10 min)

61°54.10'N 28°48.40'E

7

Ilmoittautumispisteen Laitaatsalmi nuolen suunta osoittaa väylän mukaisesti kohti Laitaatsalmea.

Pilen på rapporteringspunkten Laitaatsalmi pekar i farledens riktning mot Laitaatsalmi.

The arrowhead of the reporting point Laitaatsalmi is pointing in the general direction of vessels bound for Laitaatsalmi.

8 921



**Lisää  
Inför  
Add**

Saimaa VTS  
VHF ch. 09  
Sorsavirta (10  
min)

62°06.3'N 28°46.5'E

9

Ilmoittautumispisteen Sorsavirta nuolen suunta osoittaa väylän mukaisesti kohti Sorsavirtaa.

Pilen på rapporteringpunkten Sorsavirta pekar i farledens riktning mot Sorsavirta.

The arrowhead of the reporting point Sorsavirta is pointing in the general direction of vessels bound for Sorsavirta.

10 921



**Poista  
Stryk  
Delete**

Saimaa VTS  
VHF ch. 09  
Haponlahden kaivanto (10  
min)

62°07.63'N 28°43.11'E

11 921



**Lisää  
Inför  
Add**

Saimaa VTS  
VHF ch. 09  
Virtasaari (10  
min)

62°07.93'N 28°37.90'E

12

Ilmoittautumispisteen Virtasaari nuolen suunta osoittaa väylän mukaisesti kohti Virtasaarta.

Pilen på rapporteringspunkten Virtasaari pekar i farledens riktning mot Virtasaari.

The arrowhead of the reporting point Virtasaari is pointing in the general direction of vessels bound for Virtasaari.

( Saimaa VTS - Lappeenranta, 2019 )

Tm/UfS/NtM 15 31.05.2019

\*117 /2019 (2019-05-29)

Suomi. Vuoksen vesistö. Savonlinna. Laitaatsalmi. Syvyystiedot. Turvalaitteet. Väylät. Väyläalueet. Kaapelit ja johdot. Alikulkukorkeudet

Finland. Vuoksens vattendrag. Nyslott. Laitaatsalmi. Djup. Säkerhetsanordningar. Farleder. Farledsområden. Kablar och rörledning. Segelfri höjd

Finland. Vuoksi watercourse. Savonlinna. Laitaatsalmi. Depths. Buoyage. Fairways. Fairway areas. Cables and pipelines. Vertical Clearances

Kartat / Kort / Charts	Edellinen / Föregående / Previous
921	340 /2018
L/INDEX,L218,L218.1	37 /2019
M/INDEX,M225,M225.1	37 /2019
V/INDEX,V225,V225.1,V/Reittisuunnittelukartta V	37 /2019

Kumotaan/Utgår/Cancelled: 37(T) /2019

Laitaatsalmen väylän (4.2 m) muutokset otetaan käyttöön 1.6.2019.

Ändringarna av Laitaatsalmileden (4.2 m) införs 1.6.2019.

The amendments of the Laitaatsalmi channel (4.2 m) will be introduced on 1 June 2019.

2

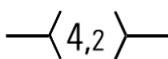
Rantaviivamuutokset. Ks. kuva.

Ändrad strandlinje. Se bilden nedan.

Amended shoreline. See image.

3 921, L/INDEX, L218, L218.1, M/INDEX, M225, M225.1, V/INDEX, V225, V225.1, V/Reittisuunnittelukartta V

Lisää  
Inför  
Add



Seuraavien pisteiden välille:  
Mellan följande positioner:  
Between the following positions:  
Poista vanha keskilinja  
Stryk den tidigare mittlinjen  
Delete former centre line

(1) 61°51.196'N 28°52.040'E  
(2) 61°51.297'N 28°51.959'E  
(3) 61°51.389'N 28°51.822'E  
(4) 61°51.585'N 28°51.374'E  
(5) 61°52.599'N 28°50.349'E  
(6) 61°53.052'N 28°50.174'E  
(7) 61°54.056'N 28°48.895'E

4 L218, L218.1, M225, M225.1, V225, V225.1

Lisää  
Inför  
Add



Oikea reunalinja seuraavien pisteiden välille:  
Högra begränsningslinjen mellan följande positioner:  
Right edge line between the following positions:

(1) 61°51.534'N 28°52.078'E  
(2) 61°51.535'N 28°51.865'E  
(3) 61°51.609'N 28°51.502'E  
(4) 61°51.785'N 28°51.265'E  
(5) 61°52.179'N 28°50.815'E  
(6) 61°52.350'N 28°50.664'E  
(7) 61°52.612'N 28°50.376'E  
(8) 61°52.685'N 28°50.337'E  
(9) 61°52.784'N 28°50.300'E  
(10) 61°52.916'N 28°50.261'E  
(11) 61°53.061'N 28°50.232'E  
(12) 61°53.475'N 28°49.776'E  
(13) 61°53.721'N 28°49.686'E

5 L218, L218.1, M225, M225.1, V225, V225.1

Lisää  
Inför  
Add



Vasen reunalinja seuraavien pisteiden välille:  
Vänstra begränsningslinjen mellan följande positioner:  
Left edge line between the following positions:

(1) 61°51.250'N 28°51.938'E  
(2) 61°51.564'N 28°51.261'E  
(3) 61°51.734'N 28°51.068'E  
(4) 61°52.139'N 28°50.737'E  
(5) 61°52.260'N 28°50.638'E  
(6) 61°52.516'N 28°50.418'E  
(7) 61°52.604'N 28°50.324'E  
(8) 61°52.779'N 28°50.256'E  
(9) 61°53.258'N 28°49.757'E  
(10) 61°54.008'N 28°48.638'E

6 L218, L218.1, M225, M225.1, V225


**Muuta  
Ändra  
Amend**



61°51.250'N 28°51.938'E | 16152

7 L218, L218.1, M225, M225.1, V225, V225.1


**Lisää  
Inför  
Add**



61°51.564'N 28°51.261'E | 83954

8 L218, L218.1, M225, M225.1, V225, V225.1

**Muuta  
Ändra  
Amend**



61°51.734'N 28°51.068'E | 83956

9 L218, L218.1, M225, M225.1, V225, V225.1

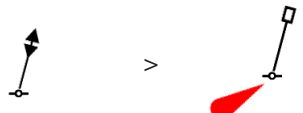
**Lisää  
Inför  
Add**



61°52.139'N 28°50.737'E | 85119

10 L218, L218.1, M225, M225.1, V225, V225.1


**Muuta  
Ändra  
Amend**



61°52.260'N 28°50.638'E | 83958

11 L218, L218.1, M225, M225.1, V225, V225.1


**Lisää  
Inför  
Add**



61°52.516'N 28°50.418'E | 85305

12 L218, L218.1, M225, M225.1, V225, V225.1

**Lisää  
Inför  
Add**



61°52.604'N 28°50.323'E | 83960

13 L218, L218.1, M225, V225


**Lisää  
Inför  
Add**



61°53.258'N 28°49.757'E | 83982

14 L218, L218.1, M225, V225


**Muuta  
Ändra  
Amend**



61°53.475'N 28°49.776'E | 16306

15 L218, L218.1, M225, V225

**Poista  
Stryk  
Delete**



61°53.400'N 28°49.860'E | 16305

16 L218, L218.1, M225, M225.1, V225, V225.1

Lisää  
Inför  
Add  61°53.061'N 28°50.232'E | 83964

17 L218, L218.1, M225, M225.1, V225, V225.1

Lisää  
Inför  
Add  61°52.989'N 28°50.412'E | 85257

18 L218, L218.1, M225, M225.1, V225, V225.1

Lisää  
Inför  
Add  61°52.916'N 28°50.260'E | 83962

19 L218, L218.1, M225, M225.1, V225, V225.1



Sektoriloisto  
Sektorfyr  
Sector light

Lisää  
Inför  
Add KAUKONVALO  
VQ(2)WRG.3s  
G 140,0°- 145,0°  
W 145,0°- 151,3°  
R 151,3°- 161,3° 61°52.901'N 28°50.367'E | 83963

20 L218, L218.1, M225, M225.1, V225, V225.1

Lisää  
Inför  
Add  61°52.612'N 28°50.376'E | 83961

21 L218, L218.1, M225, M225.1, V225, V225.1

Poista  
Stryk  
Delete  61°52.320'N 28°50.670'E | 16304

22 L218, L218.1, M225, M225.1, V225, V225.1

Lisää  
Inför  
Add  61°52.350'N 28°50.664'E | 83959

23 L218, L218.1, M225, M225.1, V225, V225.1

Poista  
Stryk  
Delete  61°52.200'N 28°50.800'E | 16302

24 L218, L218.1, M225, M225.1, V225, V225.1

Lisää  
Inför  
Add  61°52.180'N 28°50.815'E | 83957

25 L218, L218.1, M225, M225.1, V225, V225.1

Muuta  
Ändra  
Amend  >  61°51.785'N 28°51.265'E | 83955

26 L218, L218.1, M225, M225.1, V225, V225.1

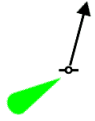
Poista  
Stryk  
Delete



61°51.590'N 28°51.450'E | 16299

27 L218, L218.1, M225, M225.1, V225, V225.1

Lisää  
Inför  
Add



61°51.609'N 28°51.502'E | 83953

28 L218, L218.1, M225, M225.1, V225, V225.1

Lisää  
Inför  
Add



61°51.535'N 28°51.865'E | 85249

29 M225, M225.1

Poista  
Stryk  
Delete

4<sub>4</sub>

61°51.595'N 28°51.453'E

30 L218, L218.1, V225, V225.1

Poista  
Stryk  
Delete

3<sub>4</sub>

61°52.79'N 28°50.32'E

31 M225.1

Poista  
Stryk  
Delete

4<sub>7</sub>

61°52.817'N 28°50.288'E

32 L218, L218.1, M225, M225.1, V225, V225.1

Poista  
Stryk  
Delete



61°52.7'N 28°50.3'E

33 L218, L218.1, M225, M225.1, V225, V225.1

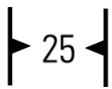
Lisää  
Inför  
Add



61°52.7'N 28°50.3'E

34 L218, L218.1, M225, M225.1, V225, V225.1

Lisää  
Inför  
Add



61°52.7'N 28°50.3'E

35 L218, L218.1, M225, M225.1, V225, V225.1

Poista  
Stryk  
Delete



Seuraavien pisteiden väliltä:  
Mellan följande positioner:  
Between the following positions:

(1) 61°52.68'N 28°50.44'E  
(2) 61°52.71'N 28°50.16'E

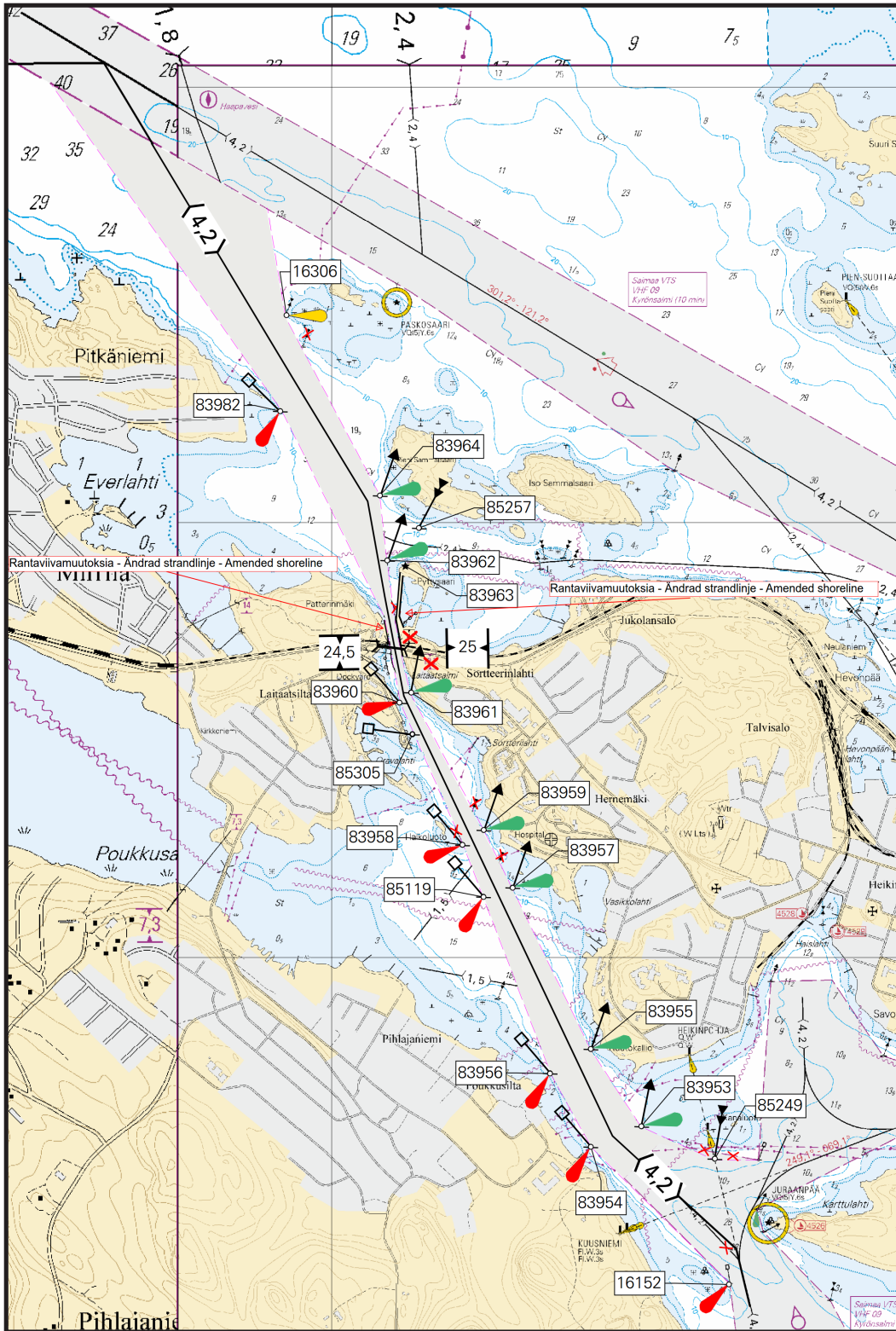
36 L218, L218.1, M225, M225.1, V225, V225.1

Poista  
Stryk  
Delete



61°52.7'N 28°50.5'E

37



Kuva viitteeksi, karttaotteet ei merikartan mittakaavassa / Bild för referens, kortutdrag inte i sjökortets skala / Image for reference, chart extracts not to scale of chart

( Traficom, Helsinki/Helsingfors 2019 )

Tm/Ufs/NtM 33. 30.11.2018

\*340 /2018 (2018-11-30)

Suomi. Vuoksen vesistö. Kuopio. Jännevirta. Sillanrakennustyöt saatu päätökseen. Esteet. Syvyyssiedot. Turvalaitteet. Väylät. Väyläalueet. Rakennettu maasto.

Finland. Vuoksens vattendrag. Kuopio. Jännevirta. Brobyggnadsarbetet har slutförts. Hinder. Djup. Säkerhetsanordningar. Farleder. Farledsområden. Byggnader.

Finland. Vuoksi watercourse. Kuopio. Jännevirta. Bridge construction work completed. Obstructions. Depths. Buoyage. Fairways. Fairway areas. Cultural Features.

Kartat / Kort / Charts

Edellinen / Föregående / Previous

921

271 /2018

M/INDEX,M/INDEX,M234,M234.2,M235

339 /2018

Kumotaan/Utgår/Cancelled: 316(T) /2018

1 921, M/INDEX, M/INDEX, M234, M234.2, M235

Poista  
Stryk  
Delete



Silta seuraavien pisteiden väliltä:  
Bro mellan följande positioner:  
Bridge between the following positions:

(1) 62°58.30'N 27°49.65'E  
(2) 62°58.28'N 27°49.94'E

2 921, M/INDEX, M/INDEX, M234, M234.2, M235

Lisää  
Inför  
Add

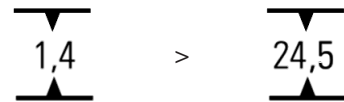


Silta seuraavien pisteiden välille:  
Bro mellan följande positioner:  
Bridge between the following positions:

(1) 62°58.24'N 27°50.09'E  
(2) 62°58.28'N 27°49.59'E

3 921, M234, M235

Muuta  
Ändra  
Amend



62°58.29'N 27°49.07'E

4 M234, M235

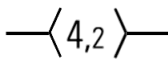
Muuta  
Ändra  
Amend



62°58.29'N 27°49.34'E

5 921, M/INDEX, M/INDEX, M234, M234.2, M235

Lisää  
Inför  
Add



Seuraavien pisteiden välille:  
Mellan följande positioner:  
Between the following positions:  
Poista vanha keskilinja  
Stryk den tidigare mittlinjen  
Delete former centre line

(1) 62°57.450'N 27°49.920'E  
(2) 62°57.965'N 27°49.772'E  
(3) 62°58.586'N 27°49.851'E

6 M234, M235

Lisää  
Inför  
Add



Poista vanha reunalinja  
Stryk den tidigare begränsningslinjen  
Delete former edge line

(1) 62°57.192'N 27°49.709'E  
(2) 62°57.345'N 27°49.843'E  
(3) 62°57.756'N 27°49.784'E  
(4) 62°57.966'N 27°49.724'E  
(5) 62°58.426'N 27°49.788'E  
(6) 62°58.587'N 27°49.805'E

7 M234, M235

Lisää  
Inför  
Add



Poista vanha reunalinja  
Stryk den tidigare begränsningslinjen  
Delete former edge line

(1) 62°57.569'N 27°49.923'E  
(2) 62°57.761'N 27°49.871'E  
(3) 62°57.965'N 27°49.817'E  
(4) 62°58.629'N 27°49.914'E

8 M234, M235

Poista  
Stryk  
Delete



KOTKATVESI  
LFL.W.8s

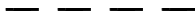
62°56.558'N 27°50.245'E | 22672

9 M234, M235

Poista  
Stryk  
Delete  KOTKATVESI  
Q.W 62°56.828'N 27°50.148'E | 22671

10 M234, M235

Poista  
Stryk  
Delete



Taululinja seuraavien pisteiden väliltä:  
Enslinje mellan följande positioner:  
Leading line between the following positions:

(1) 62°56.56'N 27°50.24'E  
(2) 62°57.38'N 27°49.95'E

11 M234, M235

Lisää  
Inför  
Add



KOTKATVESI  
VQ(5)W.6s

Apuloisto (6.4m2M, 000.0° - 360.0°)  
Hjälpfyr (6.4m2M, 000.0° - 360.0°)  
Minor light (6.4m2M, 000.0° - 360.0°)

62°56.5575'N 27°50.2436'E | 83031

12 M234, M235

Siirrä  
Flytta  
Move



Paikasta/Från/From  
(1) 62°57.180'N 27°49.720'E  
Paikkaan/Till/To  
(2) 62°57.192'N 27°49.709'E | 17058

13 M234, M235

Siirrä  
Flytta  
Move



Paikasta/Från/From  
(1) 62°57.310'N 27°49.800'E  
Paikkaan/Till/To  
(2) 62°57.345'N 27°49.843'E | 17059

14 M234, M235

Siirrä  
Flytta  
Move



Paikasta/Från/From  
(1) 62°58.030'N 27°49.690'E  
Paikkaan/Till/To  
(2) 62°57.966'N 27°49.724'E | 17063

15 M234, M235

Lisää  
Inför  
Add



62°58.216'N 27°49.763'E | 84849

16 M234, M235

Poista  
Stryk  
Delete



62°58.369'N 27°49.733'E | 17531

17 M234, M235

Lisää  
Inför  
Add



62°58.426'N 27°49.788'E | 84851

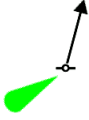

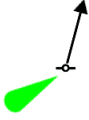
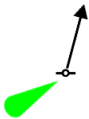
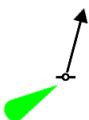

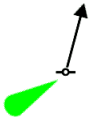




18 M234, M235

Poista  
Stryk  
Delete

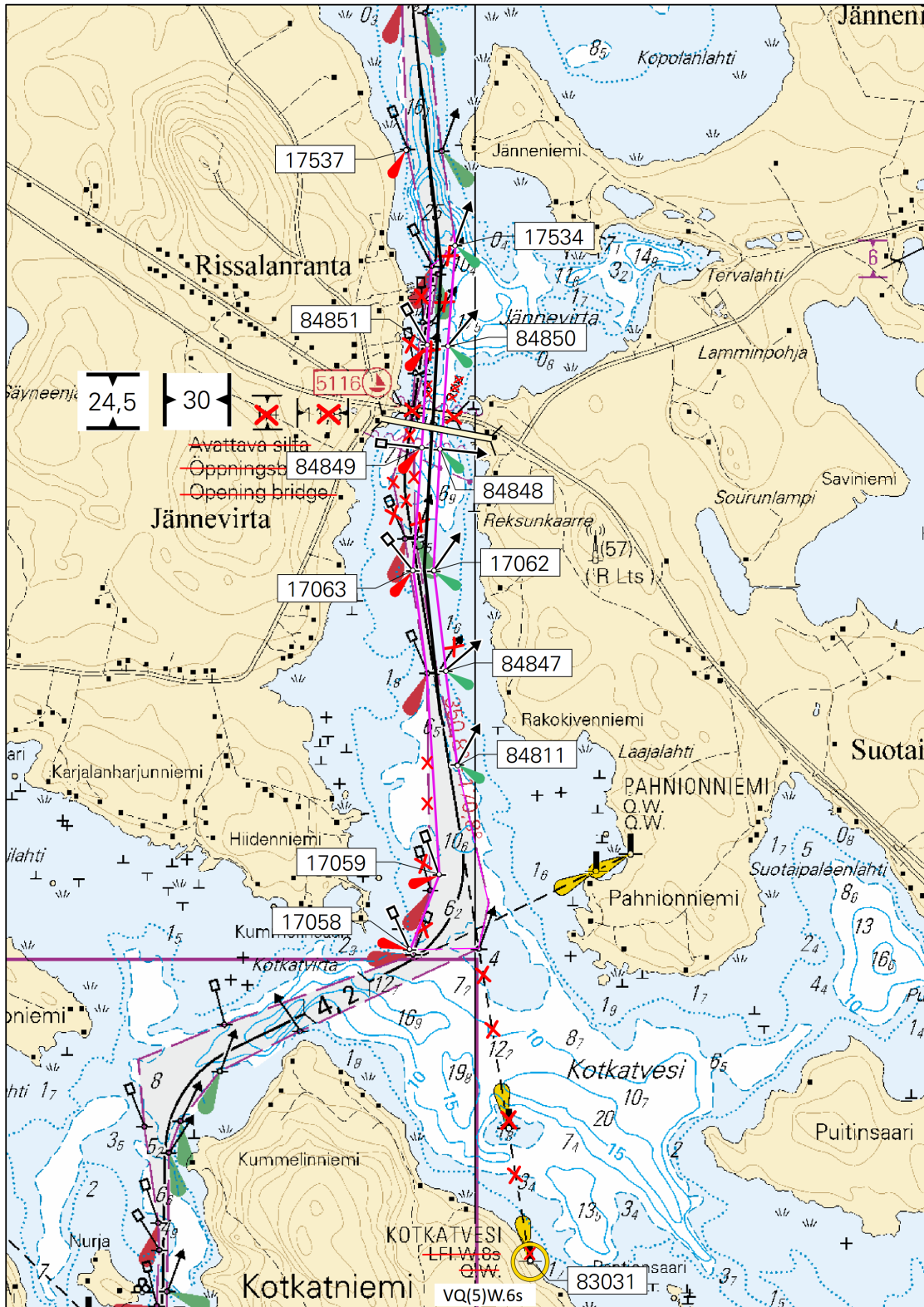


62°58.472'N 27°49.765'E | 17533

19 M234, M235

Lisää Inför Add			62°57.569'N 27°49.923'E   84811
20	M234, M235		
Poista Stryk Delete			62°57.760'N 27°49.830'E   17061
21	M234, M235		
Lisää Inför Add			62°57.761'N 27°49.871'E   84847
22	M234, M235		
Siirrä Flytta Move			Paikasta/Från/From (1) 62°58.030'N 27°49.740'E Paikkaan/Till/To (2) 62°57.965'N 27°49.817'E   17062
23	M234, M235		
Lisää Inför Add			62°58.213'N 27°49.846'E   84848
24	M234, M235		
Poista Stryk Delete			62°58.366'N 27°49.766'E   17530
25	M234, M235		
Lisää Inför Add			62°58.424'N 27°49.880'E   84850
26	M234, M235		
Poista Stryk Delete			62°58.470'N 27°49.799'E   17532
27	M234, M235		
Siirrä Flytta Move			Paikasta/Från/From (1) 62°58.570'N 27°49.840'E Paikkaan/Till/To (2) 62°58.629'N 27°49.914'E   17534
28	M234, M235		
Muuta Ändra Amend	 > 		62°58.825'N 27°49.697'E   17537
29	M234, M235		
Poista Stryk Delete	3 <sub>5</sub>	Korjaa 3 m syvyyssäyrä Korrigera 3 m djupkurva Correct 3 m depth contour	62°58.03'N 27°49.80'E

30	M234, M235			
<b>Poista Stryk Delete</b>	2 <sub>g</sub>	Korjaa 3 m syvyyskäyrä Korrigera 3 m djupkurva Correct 3 m depth contour	62°58.53'N	27°49.82'E
31	M234, M235			
<b>Poista Stryk Delete</b>	○	Paalu Pål Pile	62°58.28'N	27°49.76'E
32	M234, M235			
<b>Poista Stryk Delete</b>	○	Paalu Pål Pile	62°58.33'N	27°49.78'E
33	M234, M235			
<b>Poista Stryk Delete</b>	○	Paalu Pål Pile	62°58.35'N	27°49.79'E
34	M234, M235			
<b>Poista Stryk Delete</b>	○	Paalu Pål Pile	62°58.27'N	27°49.87'E
35	M234, M235			
<b>Poista Stryk Delete</b>	○	Paalu Pål Pile	62°58.32'N	27°49.89'E
36	M234, M235			
<b>Poista Stryk Delete</b>	○	Paalu Pål Pile	62°58.34'N	27°49.91'E
37	M234, M235			
<b>Poista Stryk Delete</b>	○	Paalu Pål Pile	62°58.36'N	27°49.93'E
38				



Kuva viitteeksi, karttaotteet ei merikartan mittakaavassa / Bild för referens, kortutdrag inte i sjökortets skala / Image for reference, chart extracts not to scale of chart

( FTA, Lappeenranta/Villmanstrand 2018 )

Suomi. Vuoksen vesistö. Sulkava. Vekara. Sillanrakennustyöt. Tiedonanto uusitaan. Alueet ja rajat

Finland. Vuoksens vattendrag. Sulkava. Vekara. Brobyggnadsarbeten. Underrättelsen upprepas. Områden och gränser

Finland. Vuoksi watercourse. Sulkava. Vekara. Bridge construction work. Notice repeated. Areas and borders

Kartat / Kort / Charts

Edellinen / Föregående / Previous

921

234 /2018

L216, L216.1, L217

234 /2018

Ajankohta: n.31.12.2019 asti

Tidpunkt: till ca 31.12.2019

Time: until about 31 December 2019

Kumotaan/Utgår/Cancelled: 108(T) /2018

Viite/Referens/Reference: 150 /2018

Viite/Referens/Reference: 170(T) /2018

Vekaransalmessa suoritetaan sillanrakennustöitä. Rajoituksia vesiliikenteeseen. Töiden arvioidaan valmistuvan vuoden 2019 loppuun mennessä. Alueella liikkuvia aluksia kehoitetaan noudattamaan erityistä varovaisuutta.

I Vekaransalmi pågår brobyggnadsarbeten. Begränsningar i sjötrafiken. Arbetet väntas bli klart före slutet av 2019. Fartyg i området uppmanas iakta särskild försiktighet.

Bridge construction work underway in Vekaransalmi. Restrictions on vessel traffic. The work is expected to be completed by the end of 2019. Mariners in the area are advised to navigate with caution.

2 921, L216, L216.1, L217

Lisää  
Inför  
Add

Väyläalueen reunalinja  
Farledsområdets begränsningslinje  
Fairway area edge line

(1) 61°44.16'N 28°29.92'E  
(2) 61°44.33'N 28°30.01'E  
(3) 61°44.42'N 28°29.97'E

Muuttunut väyläalueen leveys  
Ändring i farledsområdets bredd  
Amended width of fairway area

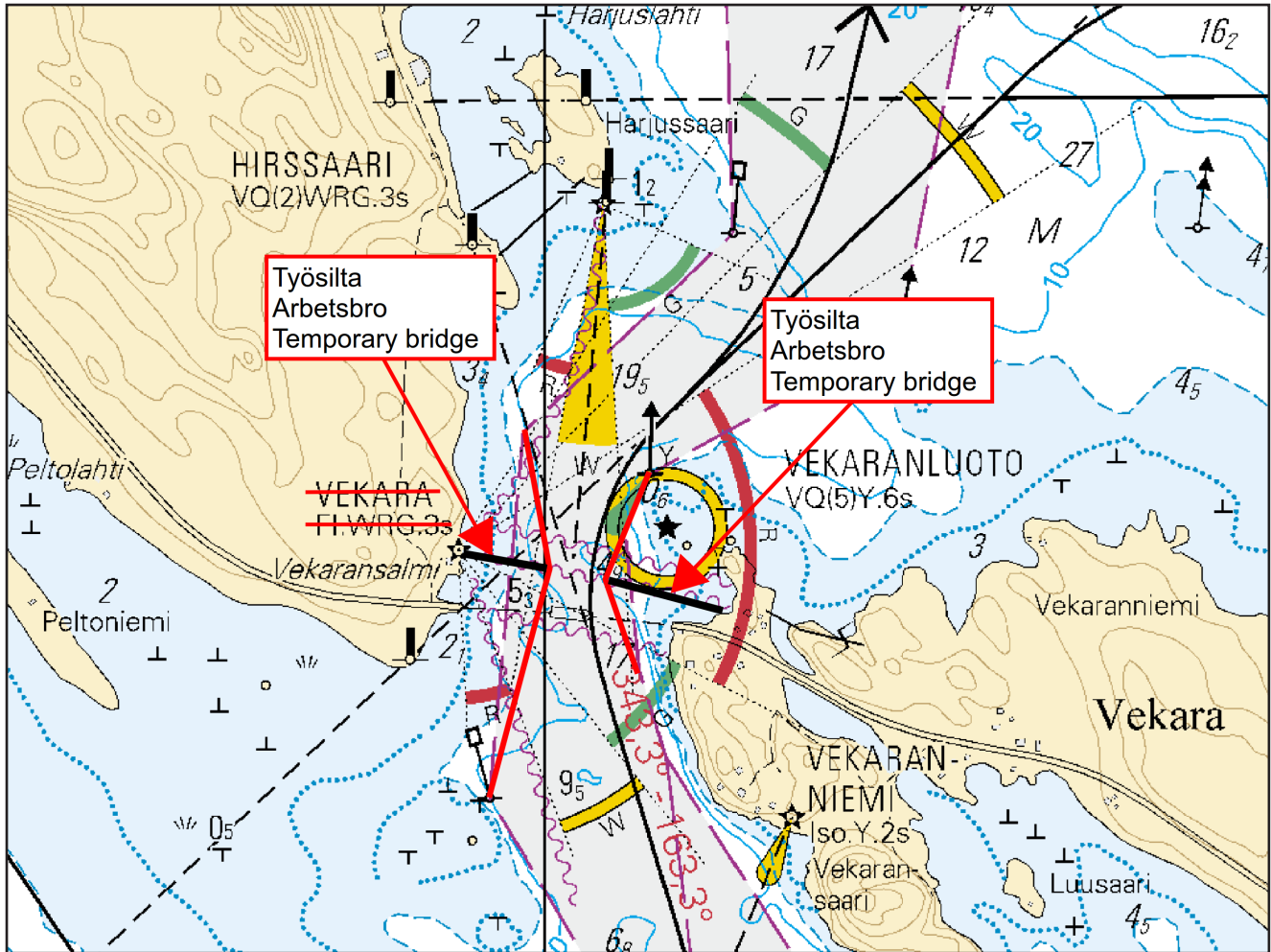
3 921, L216, L216.1, L217

Lisää  
Inför  
Add

Väyläalueen reunalinja  
Farledsområdets begränsningslinje  
Fairway area edge line

(1) 61°44.26'N 28°30.14'E  
(2) 61°44.32'N 28°30.09'E  
(3) 61°44.40'N 28°30.16'E

Muuttunut väyläalueen leveys  
Ändring i farledsområdets bredd  
Amended width of fairway area



Kuva viitteeksi, karttaotteet ei merikartan mittakaavassa / Bild för referens, kortutdrag inte i sjökortets skala / Image for reference, chart extracts not to scale of chart

( FTA, Lappeenranta/Villmanstrand 2018 )

Tm/UfS/NtM 21. 31.07.2018

\*234 /2018 (2018-07-31)

Suomi. Vuoksen vesistö. Imatra. Lammassaari. Turvalaitteet. Satamat

Finland. Vuoksens vattendrag. Imatra. Lammassaari. Säkerhetsanordningar. Hamnar

Finland. Vuoksi watercourse. Imatra. Lammassaari. Buoyage. Ports

Kartat / Kort / Charts

921

L/INDEX, L202, L202.1

Edellinen / Föregående / Previous

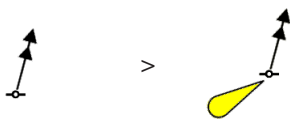
108 /2018

170 /2018

Viite/Referens/Reference: 290 /2016


1 L202, L202.1

Muuta  
Ändra  
Amend




61°12.993'N 28°42.754'E | 14950

2 921, L/INDEX, L202, L202.1

Poista Stryk Delete  LEMPUKKANIEMI VQ(2)WRG.3s

Sektoriloisto Sektorfyr Sector light 61°13.069'N 28°44.611'E | 14085

3 L202, L202.1

Muuta Ändra Amend  LAMMASSALMI F.R. >  LAMMASSALMI Q.R.


Alempi Nedre Front 61°12.573'N 28°43.367'E | 14086

4 L202, L202.1

Muuta Ändra Amend  LAMMASSALMI F.R. >  LAMMASSALMI LFI.6s

Ylempi Övre Rear 61°12.533'N 28°43.399'E | 14087

5 L202, L202.1

Poista Stryk Delete 

Aallonmurtaja seuraavien pisteiden väliltä: (1) 61°12.63'N 28°43.20'E  
 Vågbrytare mellan följande positioner: (2) 61°12.68'N 28°43.07'E  
 Breakwater between the following positions:

( FTA, Lappeenranta/Villmanstrand 2018 )

Tm/UfS/NtM 10. 10.04.2018  
 \*108(T) /2018 (2018-04-10)

Suomi. Vuoksen vesistö. Sulkava. Vekara. Sillanrakennustyöt. Alueet ja rajat  
 Finland. Vuoksens vattendrag. Sulkava. Vekara. Brobyggnadsarbeten. Områden och gränser  
 Finland. Vuoksi watercourse. Sulkava. Vekara. Bridge construction work. Areas and borders

Kartat / Kort / Charts Edellinen / Föregående / Previous  
 921 21 /2018  
 L216, L216.1, L217 47 /2018


Ajankohta: n.30.6.2018 asti  
 Tidpunkt: till ca 30.6.2018  
 Time: until about 30 June 2018

Vekaransalmessa suoritetaan sillanrakennustöitä. Rajoituksia vesiliikenteeseen. Töiden arvioidaan valmistuvan vuoden 2018 kesäkuun loppuun mennessä. Alueella liikkuvia aluksia kehoitetaan noudattamaan erityistä varovaisuutta.

I Vekaransalmi pågår brobyggnadsarbeten. Begränsningar i sjötrafiken. Arbetet väntas bli klart före slutet av juni 2018. Fartyg i området uppmanas iaktta särskild försiktighet.

Bridge construction work underway in Vekaransalmi. Restrictions on vessel traffic. The work is expected to be completed by the end of June 2018. Mariners in the area are advised to navigate with caution.

2 921, L216, L216.1, L217

Lisää Inför Add 

Väyläalueen reunalinja Farledsområdets begränsningslinje (1) 61°44.16'N 28°29.92'E  
 Fairway area edge line (2) 61°44.33'N 28°30.01'E  
 Muuttunut väyläalueen leveys Ändring i farledsområdets bredd (3) 61°44.42'N 28°29.97'E  
 Amended width of fairway area

3 921, L216, L216.1, L217

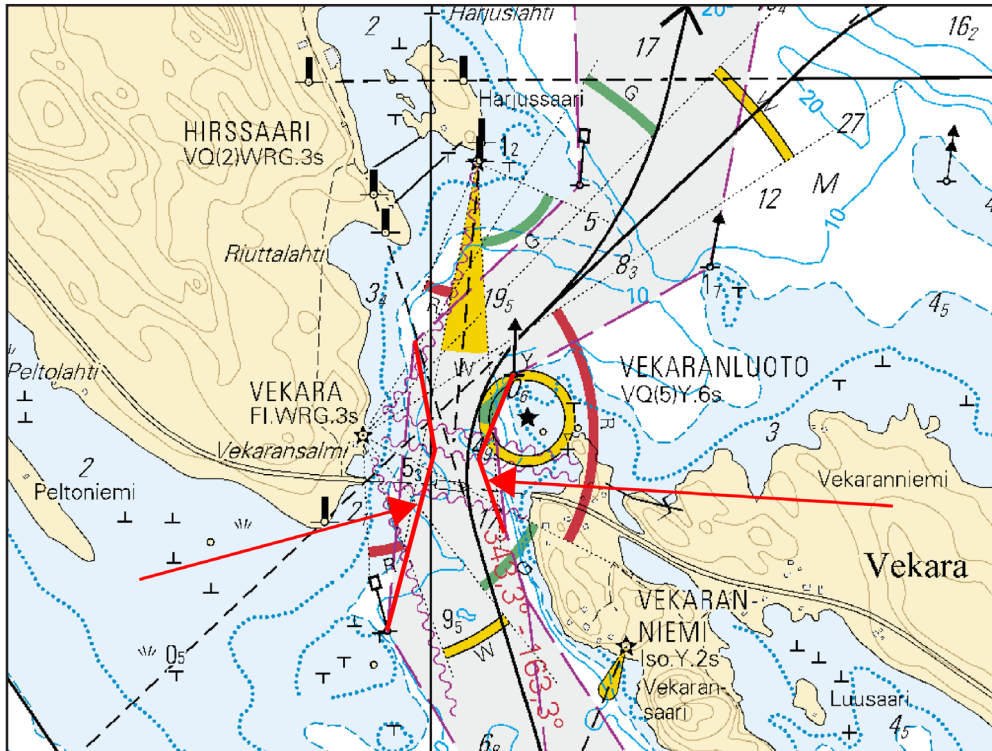
Lisää  
Inför  
Add

Väyläalueen reunalinja  
Farledsområdets begränsningslinje  
Fairway area edge line

Muuttunut väyläalueen leveys  
Ändring i farledsområdets bredd  
Amended width of fairway area

(1) 61°44.26'N 28°30.14'E  
(2) 61°44.32'N 28°30.09'E  
(3) 61°44.40'N 28°30.16'E

4



Kuva viitteeksi, karttaotteet ei merikartan mittakaavassa / Bild för referens, kortutdrag inte i sjökortets skala / Image for reference, chart extracts not to scale of chart

( FTA, Lappeenranta/Villmanstrand 2018 )

Tm/UfS/NtM 2 20.01.2018

\*21 /2018 (2018-01-19)

Suomi. Vuoksen vesistö. Kuopio. Jännevirta. Siilinjärven väylä (4.2 m). Sillanrakennustyöt. Alueet ja rajat.

Finland. Vuoksens vattendrag. Kuopio. Jännevirta. Siilinjärveden (4.2 m). Brobyggnadsarbeten. Områden och gränser.

Finland. Vuoksi watercourse. Kuopio. Jännevirta. Siilinjärvi channel (4.2 m). Bridge construction work. Areas and borders.

Kartat / Kort / Charts

921

M234, M235

Edellinen / Föregående / Previous

305 /2017

11 /2018

Ajankohta: Toistaiseksi

Tidpunkt: Tills vidare

Time: Until further notice

Kumotaan/Utgår/Cancelled: 120(T) /2017

Jännevirran sillalla suoritetaan rakennustöitä.

Alueella liikkuvia aluksia kehoitetaan noudattamaan erityistä varovaisuutta.

Byggnadsarbete pågår på Jännevirtabron.

Fartyg som rör sig i området uppmanas till särskild försiktighet.

**Construction** work underway on Jännevirta Bridge.  
Vessels navigating in the area are advised to exercise particular caution.

2 M234, M235

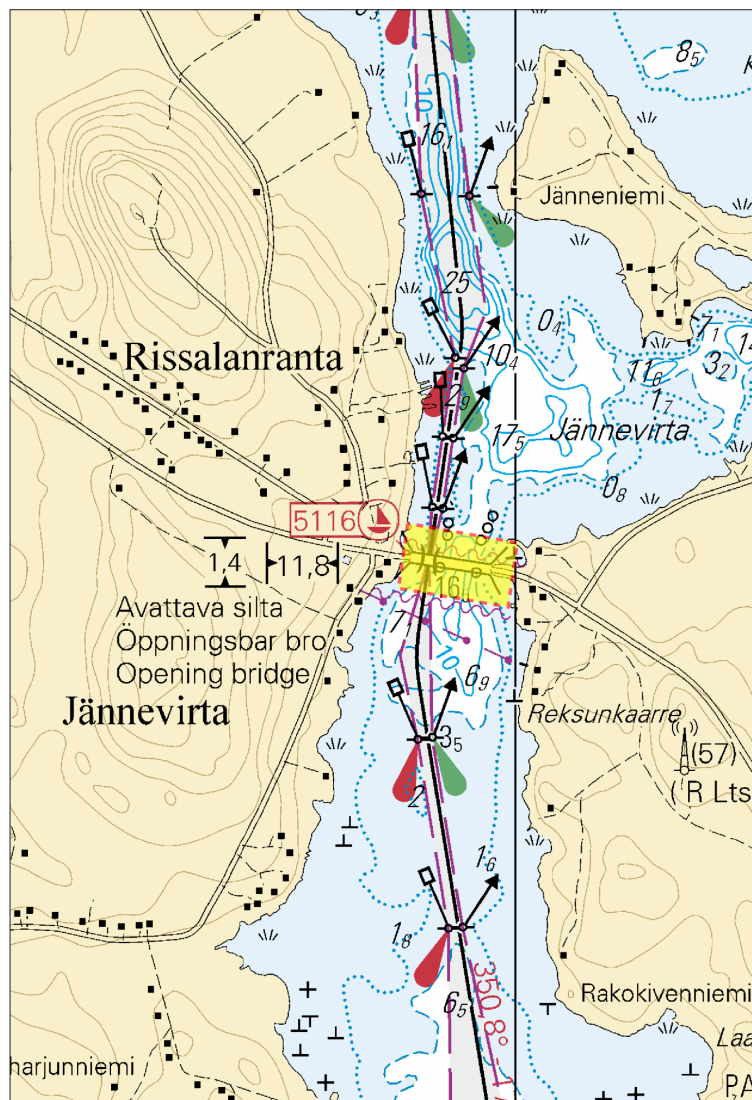
Lisää  
Inför  
Add



Rajoitusalue  
Restriktionsområde  
Restricted area

- (1) 62°58.27'N 27°49.65'E
- (2) 62°58.32'N 27°49.65'E
- (3) 62°58.30'N 27°49.92'E
- (4) 62°58.25'N 27°49.92'E

3



Kuva viitteeksi, karttaotteet ei merikartan mittakaavassa / Bild för referens, kortutdrag inte i sjökortets skala / Image for reference, chart extracts not to scale of chart

( FTA, Lappeenranta/Villmanstrand 2018 )

Tm/UfS/NtM 28 10.10.2017

\*305 /2017 (2017-10-10)

Suomi. Vuoksen vesistö. Liperi. Jänisselkä. Suursaarensalmi. Turvalaitteet

Finland. Vuoksens vattendrag. Libelits. Jänisselkä. Suursaarensalmi. Säkerhetsanordningar

Finland. Vuoksi watercourse. Liperi. Jänisselkä. Suursaarensalmi. Buoyage

1	921, V261, V261.2				
<b>Muuta Ändra Amend</b>		>		Apuloisto (000.0° - 360.0°) Hjälpfyr (000.0° - 360.0°) Minor light (000.0° - 360.0°)	62°22.626'N 29°39.256'E   22157
	RISTILUOTO		RISTILUOTO		
	VQ(2)WRG.3s	>	VQ(5)Y.6s		
2	921, V262, V262.1				
<b>Muuta Ändra Amend</b>		>		Apuloisto (000.0° - 360.0°) Hjälpfyr (000.0° - 360.0°) Minor light (000.0° - 360.0°)	62°26.755'N 29°41.360'E   22986
	HARMAASAARI		HARMAASAARI		
	FL.WRG.3s	>	VQ(5)Y.6s		
( FTA, Lappeenranta/Villmanstrand 2017 )					

Tm/UfS/NtM 28 10.10.2017

\*304 /2017 (2017-10-10)

Suomi. Vuoksen vesistö. Enonkoski. Orivesi. Turvalaitteet

Finland. Vuoksens vattendrag. Enonkoski. Orivesi. Säkerhetsanordningar

Finland. Vuoksi watercourse. Enonkoski. Orivesi. Buoyage

Kartat / Kort / Charts

Edellinen / Föregående / Previous

921

302 /2017

V255, V256, V258, V259

303 /2017

1	921, V255, V256, V258				
<b>Muuta Ändra Amend</b>		>		Apuloisto (000.0° - 360.0°) Hjälpfyr (000.0° - 360.0°) Minor light (000.0° - 360.0°)	62°09.901'N 29°19.481'E   22442
	PAPINSAARI		PAPINSAARI		
	VQ(2)WRGY.3s	>	VQ(5)Y.6s		
2	921, V259				
<b>Muuta Ändra Amend</b>		>		Apuloisto (000.0° - 360.0°) Hjälpfyr (000.0° - 360.0°) Minor light (000.0° - 360.0°)	62°18.431'N 29°20.220'E   22408
	KARKONKARI		KARKONKARI		
	VQ(2)WRG.3s	>	VQ(5)Y.6s		
( FTA, Lappeenranta/Villmanstrand 2017 )					

Tm/UfS/NtM 28 10.10.2017

\*302 /2017 (2017-10-10)

Suomi. Vuoksen vesistö. Sulkava. Vekara. Hilasaari - Vekara väylä (3.4 m). Väylät

Finland. Vuoksens vattendrag. Sulkava. Vekara. Farleden Hilasaari - Vekara (3.4 m). Farleder

Finland. Vuoksi watercourse. Sulkava. Vekara. Hilasaari - Vekara channel (3.4 m). Fairways

Ref: TM 24/243/2015

Ref: UfS 24/243/2015

Ref: NtM 24/243/2015

2 921, L216, L216.1

**Muuta**  
**Ändra**  
**Amend**

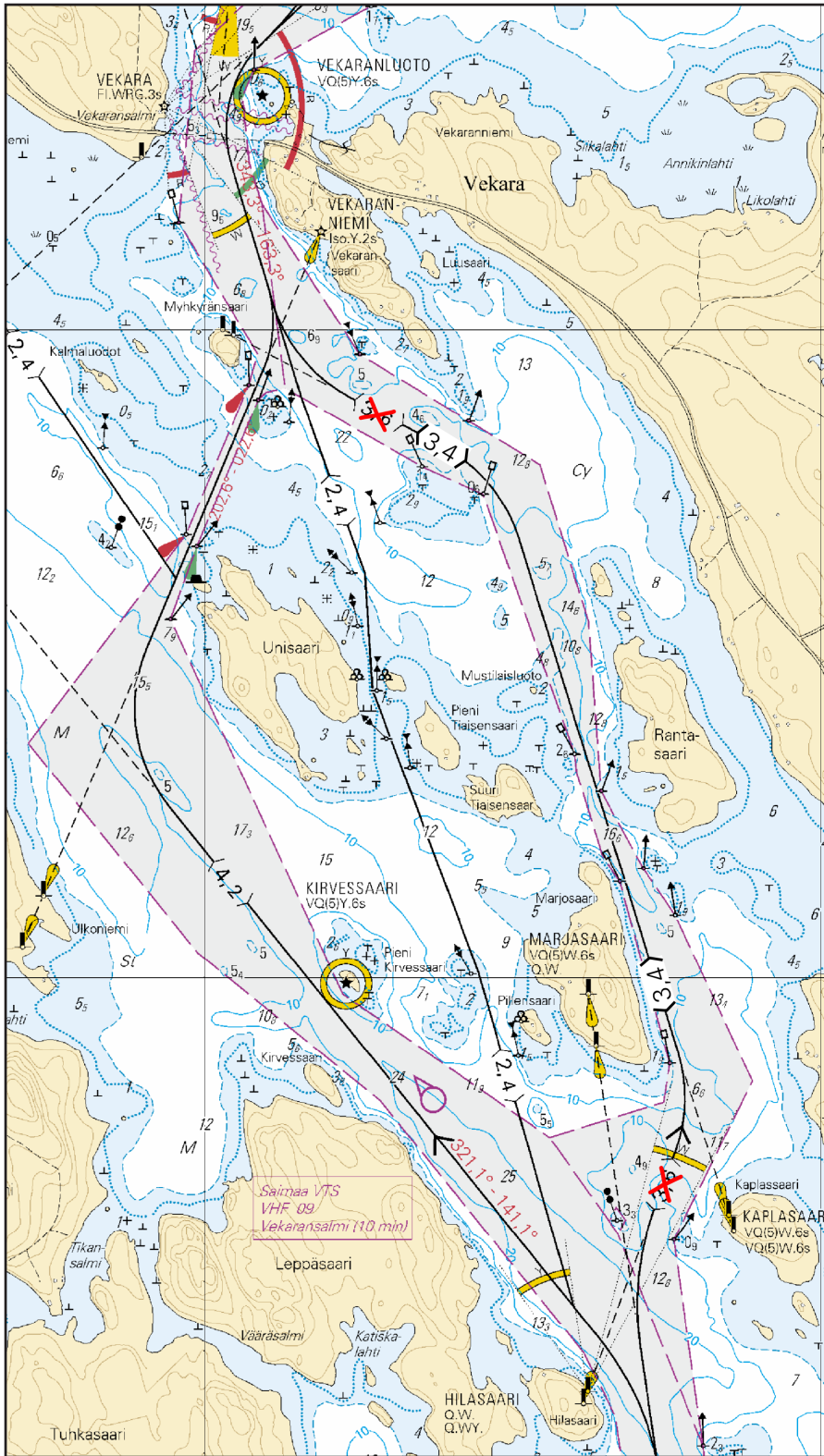
—⟨3,6⟩— &gt; —⟨3,4⟩—

Kulkusyvyyden muutos seuraavi-  
en pisteiden välillä:Ändrat leddjupgående mellan  
följande positioner:Amended max. authorised  
draught between the following  
positions:

(1) 61°42.23'N 28°31.48'E

(2) 61°44.04'N 28°30.22'E

3



Kuva viitteeksi, karttaotteet ei merikartan mittakaavassa / Bild för referens, kortutdrag inte i sjökortets skala / Image for reference, chart extracts not to scale of chart

( FTA, Lappeenranta/Villmanstrand 2017 )

Tm/UfS/NtM 25 10.09.2017

\*266 /2017 (2017-09-08)

Suomi. Vuoksen vesistö. Rääkkylä. Joensuu. Turvalaitteet

Finland. Vuoksens vattendrag. Rääkkylä. Joensuu. Säkerhetsanordningar

Finland. Vuoksi watercourse. Rääkkylä. Joensuu. Buoyage

Kartat / Kort / Charts  
921  
R273  
V258, V259, V263, V264

Edellinen / Föregående / Previous  
239 /2017  
221 /2017  
247 /2017

1 921, V258, V259

Muuta  
Ändra  
Amend



>



Apuloisto (000.0° -  
360.0°)  
Hjälpfyr (000.0° - 360.0°)  
Minor light (000.0° -  
360.0°)

62°17.003'N 29°29.402'E | 22409

KASINLINNA

KASINLINNA

VQ(2)WRG.3s

>

VQ(5)Y.6s

2 921, R273, V263, V264

Muuta  
Ändra  
Amend



>



Apuloisto (000.0° -  
360.0°)  
Hjälpfyr (000.0° - 360.0°)  
Minor light (000.0° -  
360.0°)

62°36.323'N 29°42.179'E | 22415

NOLJAKANSAARI

NOLJAKANSAARI

VQ(2)WRG.3s

>

VQ(5)Y.6s

( FTA, Lappeenranta/Villmanstrand 2017 )

Tm/UfS/NtM 22. 10.8.2017

\*239 /2017 (2017-08-09)

Suomi. Vuoksen vesistö. Savonlinna. Oravi. Kaapelit ja johdot

Finland. Vuoksens vattendrag. Nyslott. Oravi. Kablar och rörledningar

Finland. Vuoksi watercourse. Savonlinna. Oravi. Cables and pipelines

Kartat / Kort / Charts  
921  
M/INDEX, M227, M227.1  
V227, V227.1, V254

Edellinen / Föregående / Previous  
120 /2017  
213 /2017  
213 /2017

1 921, M/INDEX, M227, M227.1, V227, V227.1, V254

Poista  
Stryk  
Delete



62°07.04'N 28°36.57'E

2 921, M227, M227.1, V227, V227.1, V254

Poista  
Stryk  
Delete



62°07'N 28°36'E

3 M227, M227.1, V227, V227.1, V254

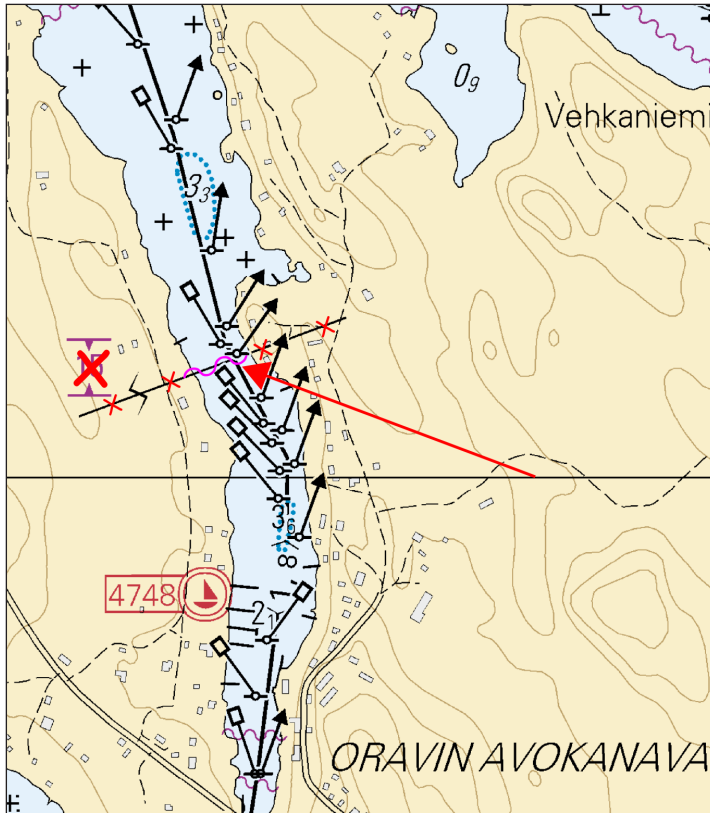
Lisää  
Inför  
Add



Seuraavien pisteiden välille:  
Mellan följande punkter:  
Between the following positions:

(1) 62°07.081'N 28°36.331'E  
(2) 62°07.094'N 28°36.403'E

4



Kuva viitteeksi, karttaotteet ei merikartan mittakaavassa / Bild för referens, kortutdrag inte i sjökortets skala / Image for reference, chart extracts not to scale of chart

( FTA, Lappeenranta/Villmanstrand 2017 )

Tm/UfS/NtM 10. 10.4.2017

\*120(T) /2017 (2017-04-10)

**Suomi. Vuoksen vesistö. Kuopio. Jännevirta. Siilinjärven väylä (4.2 m). Sillanrakennustyöt. Alueet ja rajat**

**Finland. Vuoksens vattendrag. Kuopio. Jännevirta. Siilinjärvidelen (4.2 m). Brobyggnadsarbeten. Områden och gränser**

**Finland. Vuoksi watercourse. Kuopio. Jännevirta. Siilinjärvi channel (4.2 m). Bridge construction work. Areas and borders**

Kartat / Kort / Charts

Edellinen / Föregående / Previous

921

354 /2016

M234, M235

84 /2017

Ajankohta: 28.4.2017 - n. 31.12.2017 asti

Tidpunkt: 28.4.2017 - till ca 31.12.2017

Time: 28 April 2017 - until about 31 December 2017

Jännevirran sillalla suoritetaan rakennustöitä. Töiden arvioidaan valmistuvan vuoden 2017 loppuun mennessä. Alueella liikkuvia aluksia kehoitetaan noudattamaan erityistä varovaisuutta.

Byggnadsarbete pågår på Jännevirtabron. Arbetet väntas bli färdigt före slutet av år 2017. Fartyg som rör sig i området uppmanas till särskild försiktighet.

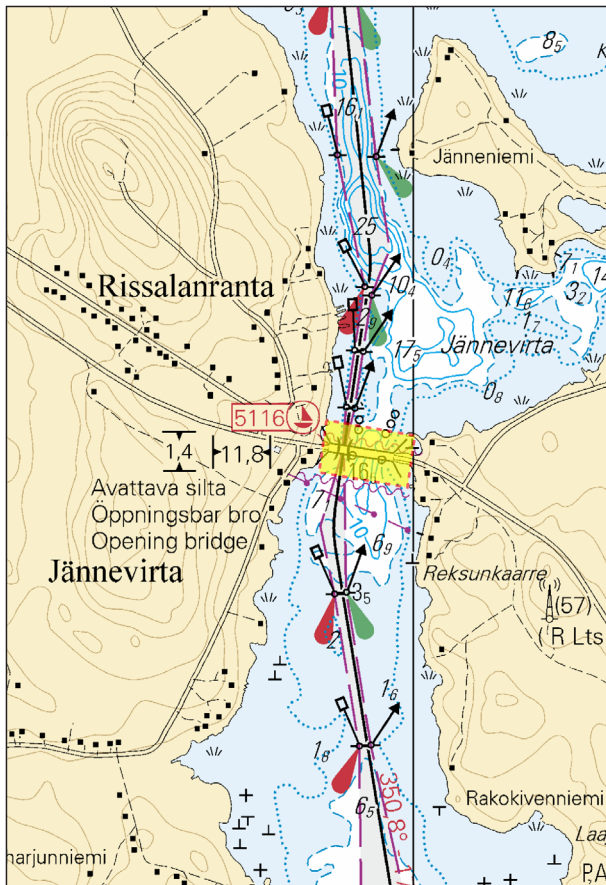
Construction work underway on Jännevirta Bridge. The work is expected to be completed by the end of 2017. Vessels navigating in the area are advised to exercise particular caution.

2 921, M234, M235

Lisää  
Inför  
Add

Rajoitusalue  
Restriktionsområde  
Restricted area

(1) 62°58.27'N 27°49.65'E  
(2) 62°58.32'N 27°49.65'E  
(3) 62°58.30'N 27°49.92'E  
(4) 62°58.25'N 27°49.92'E



Kuva viitteeksi, karttaotteet ei merikartan mittakaavassa / Bild för referens, kortutdrag inte i sjökortets skala / Image for reference, chart extracts not to scale of chart



Kuva viitteeksi, karttaotteet ei merikartan mittakaavassa / Bild för referens, kortutdrag inte i sjökortets skala / Image for reference, chart extracts not to scale of chart

( FTA, Lappeenranta/Villmanstrand 2017 )

Suomi. Vuoksen vesistö. Enonkoski. Haukivesi - Joensuu -väylä (4.2 m). Turvalaitemuutokset. Karttamerkinnän muutos.

Finland. Vuoksens vattendrag. Enonkoski. Farleden Haukivesi - Joensuu (4.2 m). Ändrad utprickning. Ändrad kartmarkering.

Finland. Vuoksi watercourse. Enonkoski. Haukivesi - Joensuu channel (4.2 m). Amended buoyage. Amend chart.



Sektoriloisto RAPALUOTO ja vanha kummeli on poistettu ja korvattu uudella kummelilla.

Sektorfyren RAPALUOTO och det gamla kumlet har indragits och ersatts med ett nytt kummel.

The sector light RAPALUOTO and old cairn have been withdrawn and replaced by a new cairn.



#### A. Poistettu sektoriloisto - Indragen sektorfyren - Withdrawn sector light

Poista – Stryk – Delete:

No		WGS 84			Kartat/Korten/Charts
22031		<del>RAPALUOTO</del>	62°07.34'N	28°52.30'E	921, V/254
		VQ(2)WRG.3s			



#### B. Poistettu kummeli - Indraget kummel - Withdrawn cairn

Poista – Stryk - Delete



No		WGS 84			Kartat/Korten/Charts
52560		62°07.34'N	28°52.30'E		V/254

#### C. Uusi kummeli - Nytt kummel - New cairn

Lisää – Inför – Insert:

No		WGS 84			Kartat/Korten/Charts
82498		62°07.343'N	28°52.298'E		V/254

#### D. Lisää viitalle valo – Inför ljus för prick – Insert light to spar buoy:

No		WGS 84			Kartat/Korten/Charts
18235		62°07.36'N	28°52.27'E		V/254

(FTA, Lappeenranta/Villmanstrand 2016)

Tm/UfS/NtM 25. 10.09.2016

\*264.



921  
M/248/248.1  
M/Index

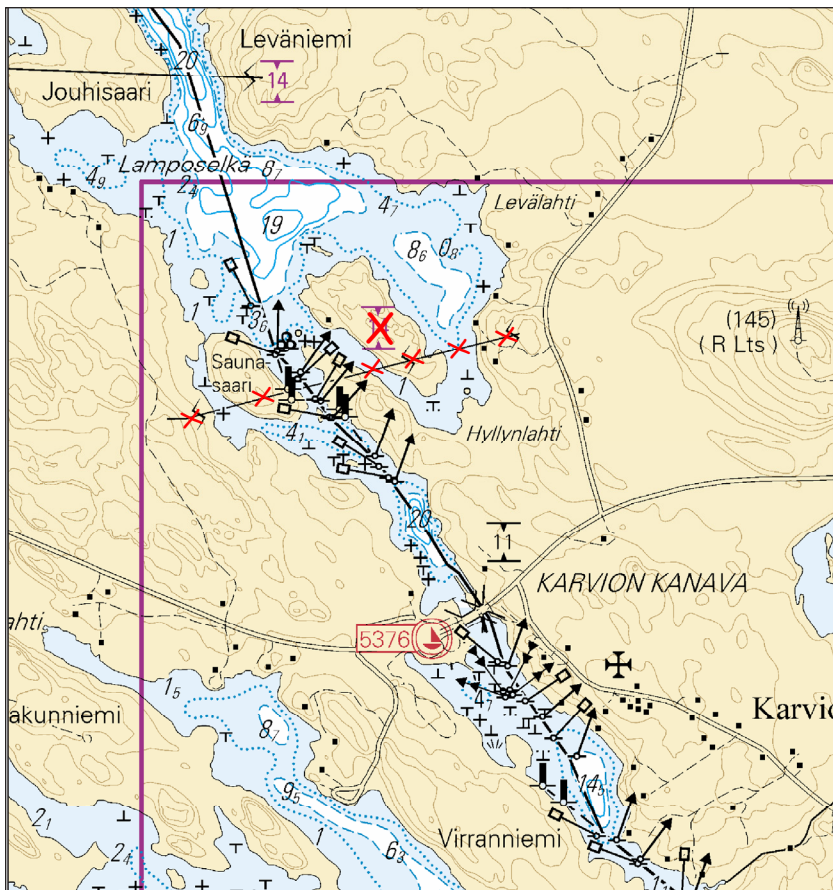
Suomi. Vuoksen vesistö. Heinävesi. Karvion kanava. Saunasaari. Poistettu ilmajohto. Karttamerkinnän muutos.

Finland. Vuoksens vattendrag. Heinävesi. Karvio kanal. Saunasaari. Indragen luftledning. Ändrad kartmarkering.

Finland. Vuoksi watercourse. Heinävesi. Karvio Canal. Saunasaari. Withdrawn overhead cable. Amend chart.

Poista ilmajohto seuraavien pisteiden väliltä – Stryk luftledning mellan följande punkter – Delete overhead cable between the following positions:

	WGS 84		
1)	62°31.20'N	28°37.25'E	
2)	62°31.36'N	28°38.65'E	



(FTA, Lappeenranta/Villmanstrand 2016)

Tm/UfS/NtM 24. 31.08.2016

\*253.

921  
V/262/263

Suomi. Vuoksen vesistö. Liperi. Pyhäselkä. Kallioluodon rinnakkaisväylä (2.4 m). Turvalaitemuutokset. Karttamerkinän muutos.

Finland. Vuoksens vattendrag. Libelits. Pyhäselkä. Farleden som går parallellt med Kallioluotoleden (2.4 m). Ändrad utprickning. Ändrad kartmarkering.

Finland. Vuoksi watercourse. Liperi. Pyhäselkä. Channel parallel to the Kallioluoto channel (2.4 m). Amended buoyage. Amend chart.

**A. Poistettu apuloisto – Indragen hjälpfyr – Withdrawn minor light**

Poista-Stryk-Delete:

No		Nimi/Namn/Name	WGS 84		Kartat/Korten/Charts
22987		<del>KALLIOLUOTO</del> VQ(5)Y.6s	62°31.81'N	29°41.77'E	921, V/262/263

**B. Lisää viitalle valo – Inför ljus för prick – Insert light to spar buoy:**

No			WGS 84		Kartat/Korten/Charts
19794		Länsi-Väst-West	62°31.84'N	29°41.68'E	V/262/263

(FTA, Lappeenranta/Villmanstrand 2016)

Tm/UfS/NtM 16. 10.06.2016

\*165.

921

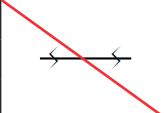
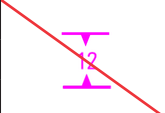
Suomi. Vuoksen vesistö. Pielisjoki. Joensuu. Kulho. Utra. Kaapelit ja johdot. Korjaus.

Finland. Vuoksens vattendrag. Pielisjoki. Joensuu. Kulho. Utra. Kablar och rörledningar. Rättelse.

Finland. Vuoksi watercourse. Pielisjoki. Joensuu. Kulho. Utra. Cables and pipelines. Correction.

TM/UfS/NtM [5/150/2016](#) kumotaan/utgår/cancelled

Poista ilmajohto väliltä - Stryk luftledning mellan - Delete overhead cable between:

		WGS 84	
		62°36.75'N	29°52.50'E
		62°37.22'N	29°52.32'E

(FTA, Lappeenranta/Villmanstrand 2016)

Tm/UfS/NtM 15. 31.05.2016

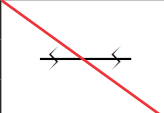
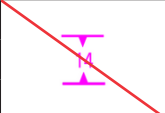
\*150.

Suomi. Vuoksen vesistö. Pielisjoki. Joensuu. Kulho. Utra. Kaapelit ja johdot.


Finland. Vuoksens vattendrag. Pielisjoki. Joensuu. Kulho. Utra. Kablar och rörledningar

Finland. Vuoksi watercourse. Pielisjoki. Joensuu. Kulho. Utra. Cables and pipelines.

1. Poista ilmajohto väliltä-Stryk luftledning mellan-Delete overhead cable between:

		WGS 84	
		62°36.75'N	29°52.50'E
		62°37.22'N	29°52.32'E

2. Lisää kaapeli välille- Inför kabel mellan-Insert submarine cable between:

WGS 84	
62°37.563'N	29°53.369'E
62°37.476'N	29°53.821'E

(FTA, Lappeenranta/Villmanstrand 2016)

Tm/UfS/NtM 35-36. 20.12.2015

\*388.

Suomi. Sisävesistöt. Muutoksia VTS -ilmoittautumispisteisiin, -ilmoittautumislinjoihin ja -alueisiin. Karttamerkinän muutos.

Finland. Inlandsfarvattnen. Ändrade VTS-rapporteringspunkter, -rapporteringslinjer och -områden. Ändrad kartmarkering.

Finland. Inland Waterways. Amended VTS reporting points, reporting lines and areas. Amend chart.

TM/UfS/NtM [33/370\(P\)/2015](#) Kumotaan/Utgår/Cancelled

Liikenne- ja viestintäministeriön päätöksen mukaiset muutokset VTS -ilmoittautumispisteisiin, -ilmoittautumislinjoihin ja -alueisiin 22.12.2015 alkaen.

Saimaa VTS alueella lisätään kolme uutta ja poistetaan yksi nykyinen ilmoittautumispiste. Lisäksi alueelle saapuvan aluksen ennak-

koilmoitus tulee jatkossa antaa Soskuan sululta lähtiessä.

Poistettavilta ilmoittautumispisteiltä poistetaan myös niihin mahdollisesti liittyvät tekstilaatikot.

Tarkemmat tiedot liitteessä: [VTS MUUTOKSET](#)

**VTS-rapporteringspunkter**, -rapporteringslinjer och -områden har ändrats enligt ett beslut av kommunikationsministeriet. Ändringarna träder i kraft 22.12.2015.

I Saimaa VTS-området läggs tre nya rapporteringspunkter till och en befintlig rapporteringspunkt dras in. I fortsättningen ska fartyg som anlöper området avge föransmälan då de lämnar slussen i Soskua.

Eventuella textrutor i anslutning till de indragna rapporteringspunkterna ska strykas.

Noggrannare uppgifter finns i bilagan: [VTS ÄNDRINGAR](#)

**VTS reporting points**, reporting lines and areas will be amended according to a decision made by the Ministry of Transport and Communications. The amendments will take effect on 22 December 2015.

In the Saimaa VTS Area, three new reporting points will be added and one existing reporting point will be withdrawn. From now on, vessels arriving to the area shall submit an advance report when leaving the Soskua lock.

Possible text boxes in connection with the discontinued reporting points shall be deleted.

More information in the annex: [VTS AMENDMENTS](#)

(FTA, Helsinki/Helsingfors 2015)

Tm/UfS/NtM 34. 10.12.2015

\*382.

921  
M/228

Suomi. Vuoksen vesistö. Varkaus. Kangaslampi. Mustaniemi. Kivenlahden väylät (2.4 m). Kangaslammen väylä (2.4 m). Väylälinjauksen muutos. Karttamerkinnän muutos.

Finland. Vuoksens vattendrag. Varkaus. Kangaslampi. Mustaniemi. Farlederna i Kivenlahti (2.4 m). Kangaslampileden (2.4 m). Ändrad farledsdragning. Ändrad kartmarkering.

Finland. Vuoksi watercourse. Varkaus. Kangaslampi. Mustaniemi. Kivenlahti channels (2.4 m). Kangaslampi channel (2.4 m). Amended channel alignment. Amend chart.

Ref: TM/UfS/NtM [33/366/2015](#)

#### A. Väylälinjauksen muutos – Ändrad farledsdragning – Amended channel alignment

Väylän keskilinja – Farledens mittlinje – Fairway centre line:

	WGS 84	2.4 m
1)	62°16.679'N	28°19.964'E
2)	62 16.886	28 19.769
3)	62 17.043	28 19.318
4)	62 17.195	28 18.014
5)	62 17.397	28 17.727

Poista vanha keskilinja - Stryk den befintliga mittlinjen - Delete existing centre line

#### B. Poistettu väylänosa - Indraget farledsavsnitt - Withdrawn channel section

Poista väylälinja seuraavien pisteiden väliltä – Stryk farledslinjen mellan följande punkter – Delete navigation line between the following positions:

	WGS 84	2.4 m
1)	62°16.779'N	28°19.768'E
2)	62°16.886'N	28°19.769'E

(FTA, Lappeenranta/Villmanstrand 2015)


Suomi. Vuoksen vesistö. Savonlinna. Savonranta. Poistettu sektoriloisto. Viitoille valot. Karttamerkin­nän muutos.

Finland. Vuoksens vattendrag. Nyslott. Savonranta. Indragen sektorfy­r. Prickar har försetts med ljus. Ändrad kartmarkering.



Finland. Vuoksi watercourse. Savonlinna. Savonranta. Withdrawn sector light. Spar buoys equipped with lights. Amend chart.

**A. Poistettu sektoriloisto - Indragen sektorfy­r - Withdrawn sector light**

Poista – Stryk - Delete:

No		Nimi-Namn-Name	WGS 84		Kartat-Korten-Charts
22093		<del>VALKEISSAARI</del>	62°08.98'N	29°17.20'E	921, V/255/255.1
		Q.W			

**B. Lisää viitoille valot – Inför ljus för prickarna – Insert lights to spar buoys:**

	No			WGS 84		Kartat-Korten-Charts
1)	18264		Oikea-SB-Starboard	62°09.119'N	29°15.704'E	V/255/255.1
2)	18269		Oikea-SB-Starboard	62°08.998'N	29°17.229'E	"

(FTA, Lappeenranta/Villmanstrand 2015)


Suomi. Vuoksen vesistö. Kallavesi. Petynsalmi. Kuopio - Iisalmi -väylä(2.4/2.7 m). Loistot. Karttamerkin­nän muutos.

Finland. Vuoksens vattendrag. Kallavesi. Petynsalmi. Farleden Kuopio-Iisalmi (2.4/2.7 m). Fyrarna. Ändrad kartmarkering.

Finland. Vuoksi watercourse. Kallavesi. Petynsalmi. Kuopio-Iisalmi channel (2.4/2.7 m). Lights. Amend chart.


Ref: TM/UfS/NtM [28/297/2015](#)



**A. Apuloiston muuttunut valotunnus - Ändrad fyrkaraktär för hjälpfyren - Amended light character for minor light:**

No			WGS 84	
22331		PETYNSAARI	63°00.06'N	27°23.66'E
<b>Poista-Stryk-Delete</b>		<del>VQ(2)Y.3s</del>		
<b>Lisää-Inför-Insert</b>		VQ(5)Y.6s		

**B. Sektoriloistot muutettu apuloistoiksi – Sektorfy­rarna ändrade till hjälpfy­rar – Sector lights changed into minor lights:**

(Muuttuneet valotunnukset - Ändrade fyrkaraktärer - Amended light characters)

	No			WGS 84	
1)	22333		AARRESAARI	62°58.71'N	27°27.43'E
<b>Poista-Stryk-Delete</b>		<del>VQ(2)WRG.3s</del>			
<b>Lisää-Inför-Insert</b>		VQ(5)Y.6s			

2)	22330		SUSANNANLUOTO	63°03.82'N	27°21.97'E
<b>Poista-Stryk-Delete</b>			VQ(2)WRG.3s		
<b>Lisää-Inför-Insert</b>			VQ(5)Y.6s		
3)	22332		HUSSOLANSAARI	63°08.14'N	27°18.15'E
<b>Poista-Stryk-Delete</b>			VQ(2)WRG.3s		
<b>Lisää-Inför-Insert</b>			VQ(5)Y.6s		

(FTA, Lappeenranta/Villmanstrand 2015)

Tm/UfS/NtM 20-21. 31.07.2015

\*212.

921  
M/234

Suomi. Vuoksen vesistö. Kuopio. Pirttiniemi. Poistettu poiju. Rantaviivan muutokset. Karttamerkinnän muutos.

Finland. Vuoksens vattendrag. Kuopio. Pirttiniemi. Indragen boj. Ändrad strandlinje. Ändrad kartmarkering.

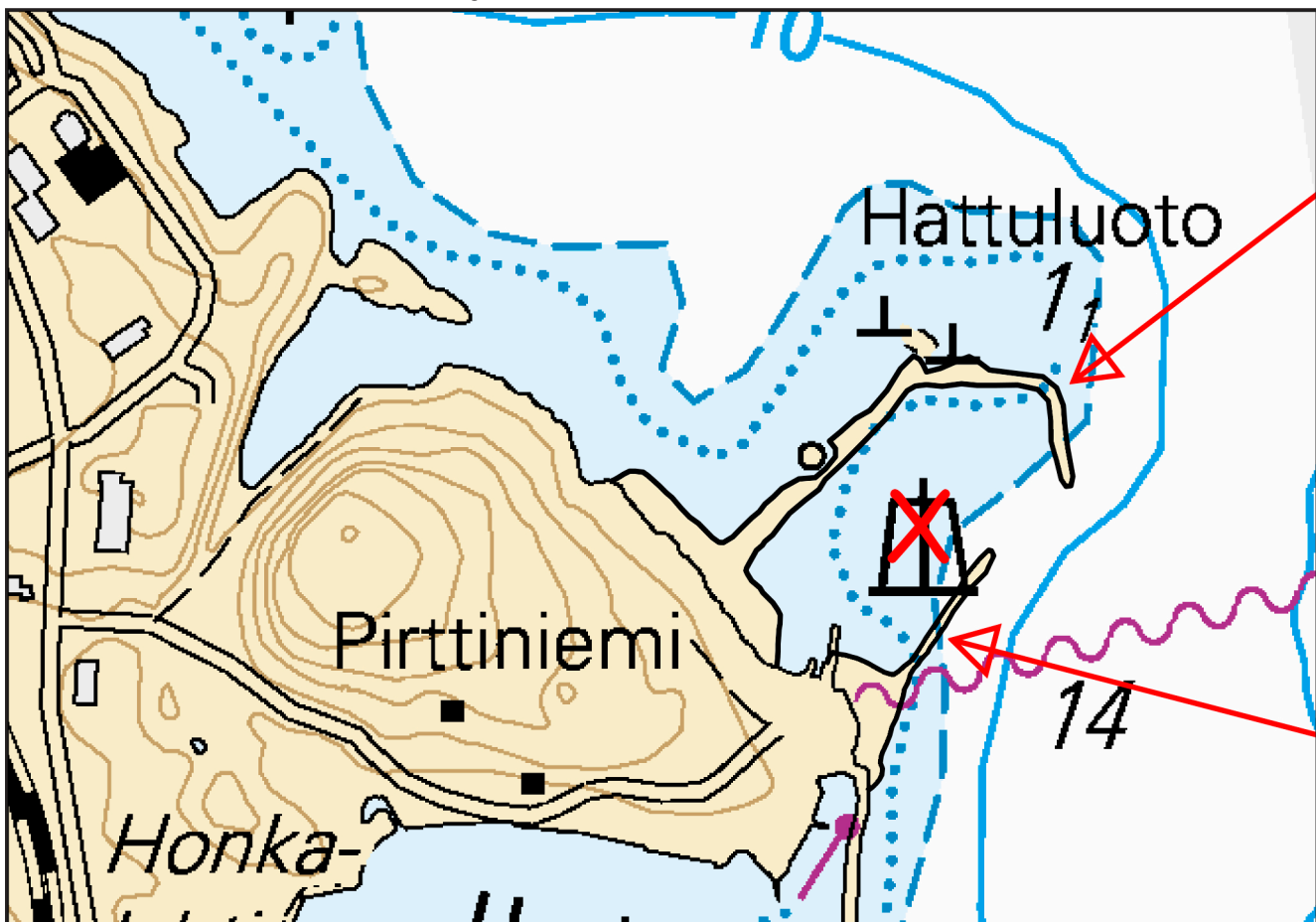
Finland. Vuoksi watercourse. Kuopio. Pirttiniemi. Withdrawn buoy. Amended coastline. Amend chart.

A. Poistettu poiju – Indragen boj – Withdrawn buoy

Poista – Stryk – Delete:

WGS 84	
62°54.31'N	27°43.88'E

B. Rantaviivamuutokset – Ändrad strandlinje – Amended coastline:



Tm/UfS/NtM 11. 20.04.2015

\*123.

921  
L/218/218.1  
M,V/225/225.1

Suomi. Vuoksen vesistö. Savonlinna. Vuohisaaren satamaväylä (4.2 m). Uusi väylä. Väyläalueen muutos. Uusi laituri. Turvalaite-  
muutokset. Poistettu uittopuun varastointialue. Syvyystietojen muutokset. Karttamerkinän muutos.

Finland. Vuoksens vattendrag. Nyslott. Hamnleden till Vuohisaari (4.2 m). Ny farled. Ändrat farledsområde. Ny kaj. Ändrad  
utprickning. Indragen timmerbom. Ändrad djupinformation. Ändrad kartmarkering.

Finland. Vuoksi watercourse. Savonlinna. Vuohisaari harbour channel (4.2 m). New channel. Amended fairway area. New quay.  
Amended buoyage. Withdrawn log pond. Amended depth information. Amend chart.

Ref: TM/UfS/NtM [10/118/2015](#)

#### A. Uusi väylä – Ny farled – New channel

Lisää – Inför – Insert: (Kartat-Korten-Charts: 921, L/218/218.1, M,V/225/225.1).

#### Väylän keskilinja – Farledens mittlinje – Fairway centre line

	WGS 84	4.2 m
1)	61°51.226'N	28°54.917'E
2)	61 51.203	28 55.030
3)	61 51.195	28 55.151
4)	61 51.202	28 55.272
5)	61 51.224	28 55.385
6)	61 51.259	28 55.482
7)	61 51.304	28 55.557
8)	61 51.371	28 55.610

#### B. Väyläalueen muutos – Ändrat farledsområde - Amended fairway area

(Kartat-Korten-Charts: 921, L/218/218.1, M,V/225/225.1).


	WGS 84		
1)	61°51.425'N	28°54.323'E	
2)	61 51.264	28 55.153	79904
3)	61 51.314	28 55.393	79900
4)	61 51.412	28 55.522	79901
5)	61 51.363	28 55.687	79902
6)	61 51.347	28 55.688	79903
7)	61 51.201	28 55.865	
8)	61 51.068	28 55.978	

#### Poista vanha reunalinja – Stryk den befintliga begränsningslinjen – Delete former edge line

#### C. Poistettu viitta – Indragen prick – Withdrawn spar buoy:

(Kartat-Korten-Charts: L/218/218.1, M,V/225/225.1).




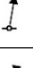
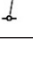
#### Poista-Stryk-Delete:

No			WGS 84	
49243		Etelä-Syd-South	61°51.323'N	28°54.907'E

**D. Uudet viitat – Nya prickar – New spar buoys**


(Kartat-Korten-Charts: L/218, M,V/225).

**Lisää – Inför – Insert:**

No			WGS 84	
1)	79904		Etelä-Syd-South	61°51.264'N 28°55.153'E
2)	79900		Itä-Ost-East	61 51.314 28 55.393
3)	79901		Itä-Ost-East	61 51.412 28 55.522
4)	79902		Länsi-Väst-West	61 51.363 28 55.687
5)	79903		Länsi-Väst-West	61 51.347 28 55.688

**E. Lisää viitalle valo – Inför ljus för prick – Insert light to spar buoy:**




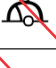
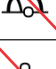


Kartat-Korten-Charts: L/218, M,V/225).

No			WGS 84	
16295		Pohjoinen-Nord-North	61°50.759'N 28°56.376'E	

**F. Poistetut kiinnityspoijut - Indragna förtöjningsbojar - Withdrawn mooring buoys**

Kartat-Korten-Charts: L/218, M,V/225).

**Poista-Stryk-Delete:**

		WGS 84	
1)	<del></del>	61°51.40'N	28°55.50'E
2)	<del></del>	61 51.37	28 55.47
3)	<del></del>	61 51.35	28 55.43
4)	<del></del>	61 51.33	28 55.38
5)	<del></del>	61 51.35	28 55.27
6)	<del></del>	61 51.32	28 55.24
7)	<del></del>	61 51.38	28 55.11

**G. Poistettu uittopuun varastointialue - Indragen timmerbom - Withdrawn log pond:**

Kartat-Korten-Charts: L/218, M,V/225).

WGS 84	
61°51.40'N	28°55.30'E

**H. Uusi laituri - Ny kaj - New quay**

Kartat-Korten-Charts: L/218, M,V/225).

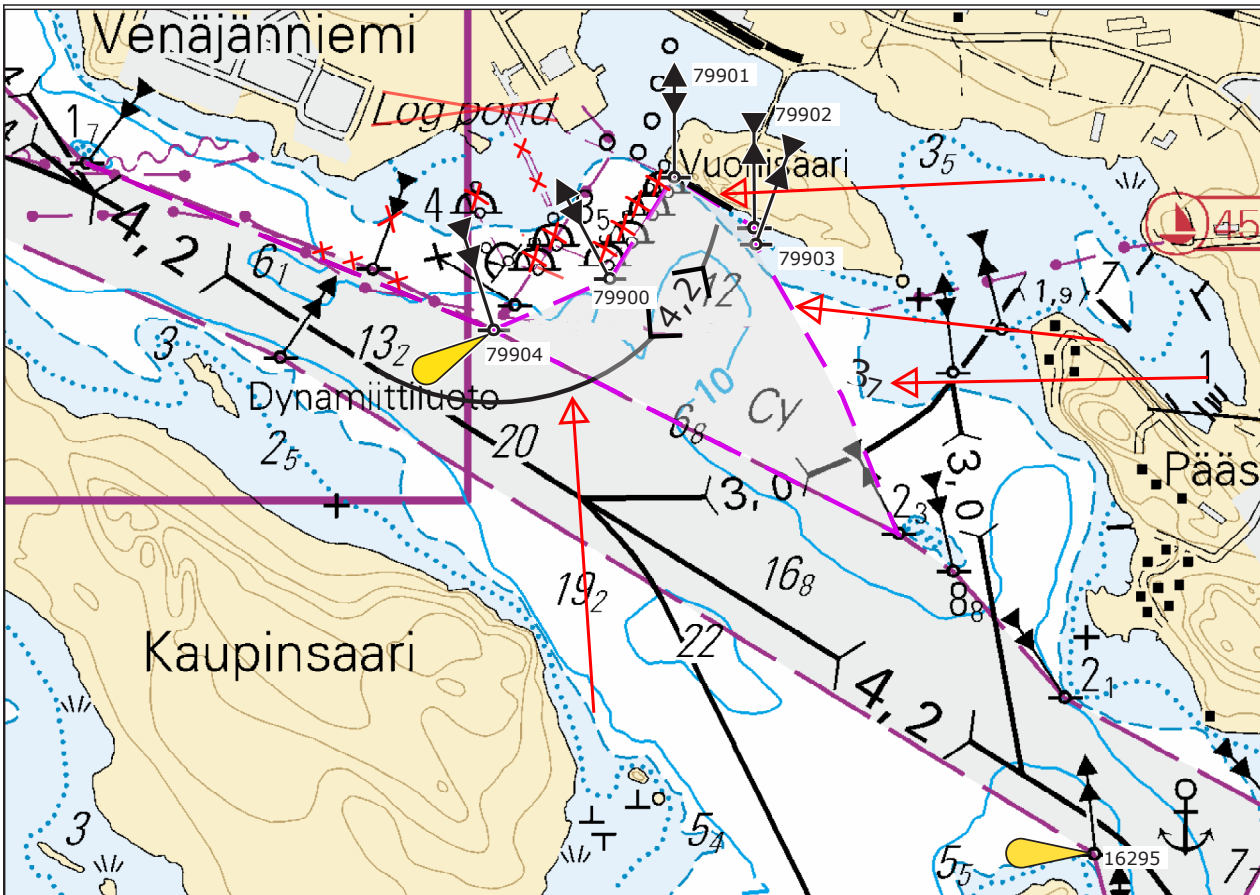
**Lisää – Inför – Insert:**

WGS 84	
61°51.39'N	28°55.62'E

**I. Syvyystietojen muutokset – Ändrad djupinformation - Amended depth information**

Lisää – Inför – Insert:

37	WGS 84	
	61°51.213'N	28°55.904'E



Ei merikartan mittakaavassa - Inte i sjökortets skala - Not to scale of chart

(FTA, Lappeenranta/Villmanstrand 2015)

Tm/UfS/NtM 35-36. 20.12.2014  
\*392.

921  
L/218  
M,V/225

Suomi. Vuoksen vesistö. Savonlinna. Pitkä Pihlajavesi. Puumala –Savonlinna väylä (4.2 m). Uudet valosektorit. Karttamerkinnän muutos.

Finland. Vuoksens vattendrag. Nyslott. Pitkä Pihlajavesi. Farleden Puumala–Nyslott (4.2 m). Ny sektorering. Ändrad kartmarkering.

Finland. Vuoksi watercourse. Savonlinna. Pitkä Pihlajavesi. Puumala–Savonlinna channel (4.2 m). New light sectors. Amend chart.

Sektoriloisto - Sektorfyren - Sector light

Nr		Nimi/Namn/Name	WGS 84	
13741	☆	LUKKARINLUOTO	61°48.938'N	28°46.801'E
		VQ(2)WRG.3S		

Uudet valosektorit – Ny sektorering – New light sectors:

W	094.1°	098.9°
R	098.9	191.6
G	191.6	273.6

W	273.6	276.8
R	276.8	359.2
G	359.2	094.1

(FTA, Lappeenranta/Villmanstrand 2014)