

Kartta 951 Tm/Ufs/Ntm 28 / 10.10.2015 - 31 / 10.11.2019
Tm/UfS/NtM 1 / 10.01.2020 -

Tm/UfS/NtM 14 20.05.2022

125 /2022 (2022-05-20)

Venäjä. Suomenlahti. Mys Krestovyy (Ristiniemi). Turvalaitteet
Ryssland. Finska viken. Mys Krestovyy (Ristiniemi). Säkerhetsanordningar
Russia. Gulf of Finland. Mys Krestovyy (Ristiniemi). Buoyage

Kartat / Kort / Charts

Edellinen / Föregående / Previous

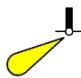
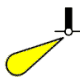
951

116 /2022

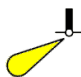
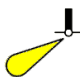
A/INDEX,A600.A,A600.B

124 /2022

1 951, A/INDEX, A600.A, A600.B

| | | | | |
|----------------------------------|---|---|--------------------------|---------------------|
| Muuta Ändra Amend |  |  | Alempi Nedre Front | 60°32.6'N 28°09.5'E |
| | BUHTY | BUHTY | | |
| | DAL'NJAJA | DAL'NJAJA | | |
| | LFI.W.6s26m4M > LFI.W.3s10M | | | |

2 951, A/INDEX, A600.A, A600.B

| | | | | |
|----------------------------------|--|--|------------------------|---------------------|
| Muuta Ändra Amend |  |  | Ylempi Övre Rear | 60°32.9'N 28°09.1'E |
| | BUHTY | BUHTY | | |
| | DAL'NJAJA | DAL'NJAJA | | |
| | Q.W.14m4M > FI.W.3s10M | | | |

(NtM 19/2127/2022, St. Petersburg)

Tm/UfS/NtM 13 10.05.2022

116 /2022 (2022-05-10)

Venäjä. Suomenlahti. Majakka Nervan P -puoli. Alueet ja rajat
Ryssland. Finska viken. N om fyren Nerva. Områden och gränser
Russia. Gulf of Finland. N of Lighthouse Nerva. Areas and borders

Kartat / Kort / Charts

Edellinen / Föregående / Previous

951



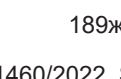

115 /2022

A/INDEX

115 /2022

Kumotaan/Utgår/Cancelled: 322 /2021

1 951, A/INDEX

| | | | | |
|------------------------------------|---|--|---------------------------|---------------------------|
| Poista Stryk Delete |  | Seuraavien pisteiden väliltä: Mellan följande positioner: Between the following positions: | (1) 60°18.57'N 27°57.97'E | |
| |  | | | (2) 60°19.80'N 27°59.75'E |
| |  | | | (3) 60°19.40'N 28°00.86'E |
| |  | | | (4) 60°18.18'N 27°59.10'E |

189ж

(NtM 14/1460/2022, St. Petersburg)

Tm/UfS/NtM 13 10.05.2022

*115(T) /2022 (2022-05-10)

Suomi. Suomenlahti. Kotka. Kirkonmaan LO -puoli. Loisto Kiviletto sammutettu. Turvalaitteet
Finland. Finska viken. Kotka. NV om Kirkonmaa. Fyren Kiviletto släckt. Säkerhetsanordningar
Finland. Gulf of Finland. Kotka. NW of Kirkonmaa. Light Kiviletto extinguished. Buoyage

Kartat / Kort / Charts

Edellinen / Föregående / Previous

14 (INT 1246)

114 /2022

951

90 /2022

A/INDEX,A612

114 /2022

Ajankohta: Toistaiseksi
Tidpunkt: Tills vidare
Time: Until further notice

1 14, 951, A/INDEX, A612

Muuta
Ändra
Amend



KIVILETTO

LFI.W.6s (exting)

Suuntaloisto
Riktningssyren
Direction light

60°17.58'N 26°56.91'E | 232, (C5381)

(Traficom, Helsinki/Helsingfors 2022)

Tm/UfS/NtM 11 20.04.2022

90(T) /2022 (2022-04-20)

Venäjä. Suomenlahti. Tiskolovo. Majakka Kajbolovo. Turvalaitteet
Ryssland. Finska viken. Tiskolovo. Fyren Kajbolovo. Säkerhetsanordningar
Russia. Gulf of Finland. Tiskolovo. Lighthouse Kajbolovo. Buoyage

Kartat / Kort / Charts

Edellinen / Föregående / Previous

951

89 /2022

Ajankohta: Toistaiseksi
Tidpunkt: Tills vidare
Time: Until further notice

1 951

Muuta
Ändra
Amend



KAJBOLOVO

Iso.W.8s

RC (not in use)

59°44.42'N 28°01.84'E

(NtM 17/1890(T)/2022, St. Petersburg)

Tm/UfS/NtM 11 20.04.2022

*89 /2022 (2022-04-20)

Suomi. Suomenlahti. Hamina. Houtere. Väylänosa on avattu liikenteelle. Väylät
Finland. Finska viken. Fredrikshamn. Houtere. Farledsavsnittet har öppnats för sjötrafik. Farleder
Finland. Gulf of Finland. Hamina. Houtere. Channel section opened to vessel traffic. Fairways

Kartat / Kort / Charts

Edellinen / Föregående / Previous

13 (INT 1245)

83 /2022

14 (INT 1246)

88 /2022

101.B (INT 12461)

87 /2022

951

87 /2022

A/INDEX,A607

88 /2022

Kumotaan/Utgår/Cancelled: 4(T) /2022

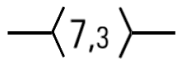
Väyläosuus on avattu liikenteelle.

Farledsavnittet har öppnats för sjötrafik.

The channel section has been opened to vessel traffic.

2 13, 14, 101.B, 951, A/INDEX, A607

**Lisää
Inför
Add**



Seuraavien pisteiden välille:

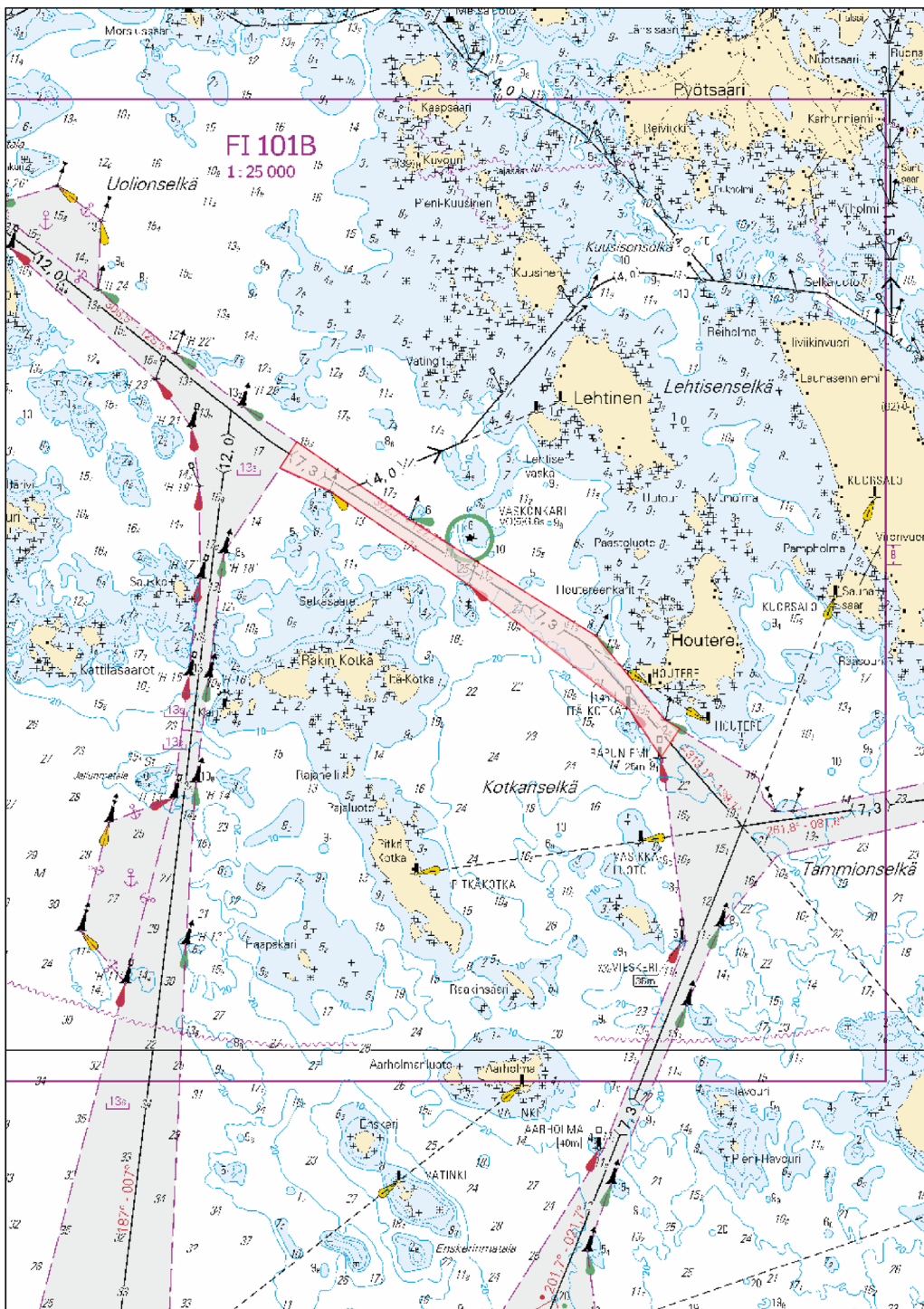
Mellan följande positioner:

Between the following positions:

(1) 60°27.85'N 27°17.12'E

(2) 60°26.44'N 27°20.85'E

3



Kuva viitteeksi, karttaotteet ei merikartan mittakaavassa / Bild för referens, kortutdrag inte i sjökortets skala / Image for reference, chart extracts not to scale of chart

(Traficom, Helsinki/Helsingfors 2022)

Tm/UfS/NtM 11 20.04.2022

*87 /2022 (2022-04-20)

Suomi. Suomenlahti. Hanko, Inkoo, Helsinki, Porvoo, Loviisa, Kotka, Hamina. Alueet ja rajat. Karttamerkinä

Finland. Finska viken. Hangö, Ingå, Helsingfors, Borgå, Lovisa, Kotka, Fredrikshamn. Områden och gränser. Kartmarkering

Finland. Gulf of Finland. Hango, Ingå, Helsinki, Porvoo, Loviisa, Kotka, Hamina. Areas and borders. Chart marking

Kartat / Kort / Charts

Edellinen / Föregående / Previous

14 (INT 1246)

83 /2022

15 (INT 1247)

64 /2022

17 (INT 1249)

53 /2022

| | |
|--|-----------|
| 18 (INT 1250) | 86 /2022 |
| 19 (INT 1251) | 329 /2021 |
| 20 (INT 1252) | 74 /2022 |
| 101.B (INT 12461) | 83 /2022 |
| 103.C (INT 12491) | 41 /2022 |
| 951 | 83 /2022 |
| 952 | 86 /2022 |
| 953 | 84 /2022 |
| 954 (INT 1210) | 84 /2022 |
| A607,A609,A610,A611,A616,A621,A622,A622.1,A623,A624,A628 ,A/Helsinki - Tallinna | 86 /2022 |
| B628,B631,B/Helsinki - Tallinn | 86 /2022 |

Viite/Referens/Reference: 50 /2019
Viite/Referens/Reference: 54 /2022

1 952, 953, 954

Lisää
Inför
Add



Seuraavien pisteiden välille:
Mellan följande positioner:
Between the following positions:

- (1) 59°34.66'N 22°33.83'E
- (2) 59°36.39'N 22°38.16'E
- (3) 59°36.64'N 22°40.17'E
- (4) 59°35.18'N 22°41.19'E
- (5) 59°33.94'N 22°34.34'E
- (6) 59°34.66'N 22°33.83'E

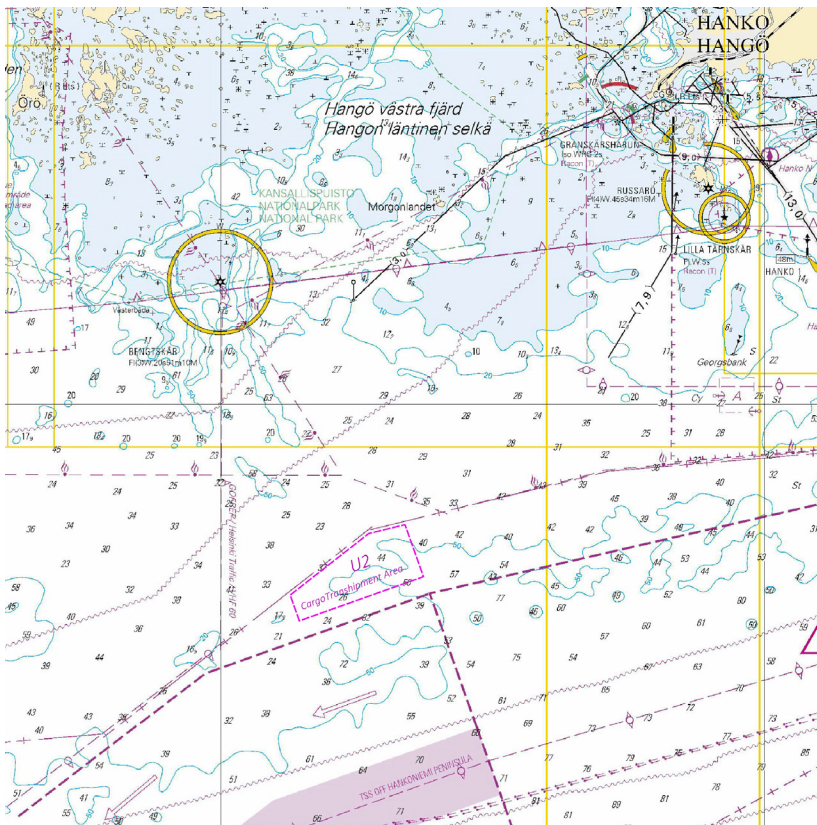
2 952, 953, 954

Lisää
Inför
Add

U2

59°34.94'N 22°36.55'E

3



Kuva viitteeksi, karttaotteet ei merikartan mittakaavassa / Bild för referens, kortutdrag inte i sjökortets skala / Image for reference, chart extracts not to scale of chart

4 19, 20, 952, A/Helsinki - Tallinna, B631, B/Helsinki - Tallinn

Lisää
Inför
Add

T6

59°53.20'N 24°09.15'E

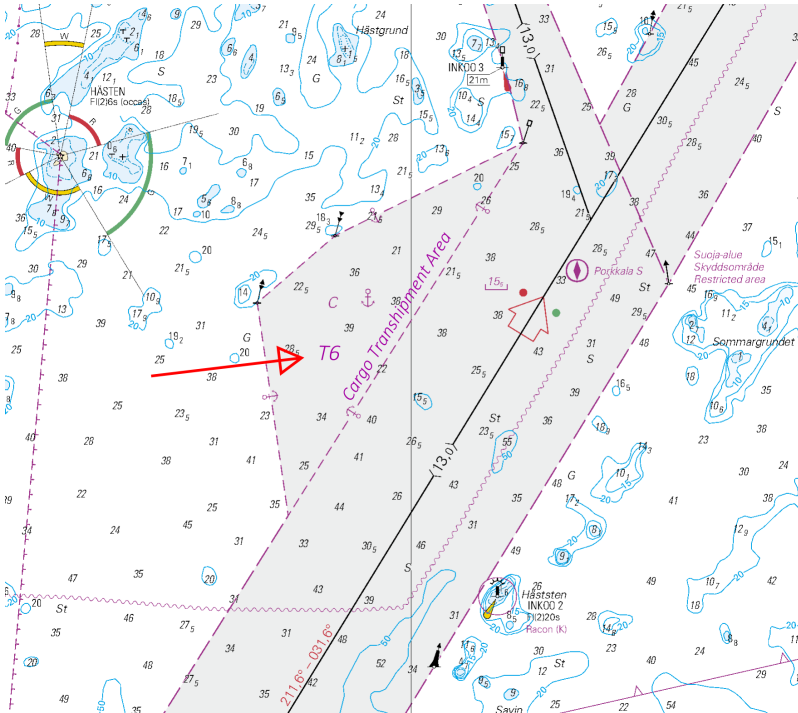
5 19, 20, B631

Lisää
Inför
Add

Cargo Transhipment Area

59°53.26'N 24°09.70'E

6



Kuva viitteeksi, karttaotteet ei merikartan mittakaavassa / Bild för referens, kortutdrag inte i sjökortets skala / Image for reference, chart extracts not to scale of chart

7 18, 952, A628, A/Helsinki - Tallinna, B628, B/Helsinki - Tallinn

Lisää
Inför
Add

T5

59°58.20'N 24°55.33'E

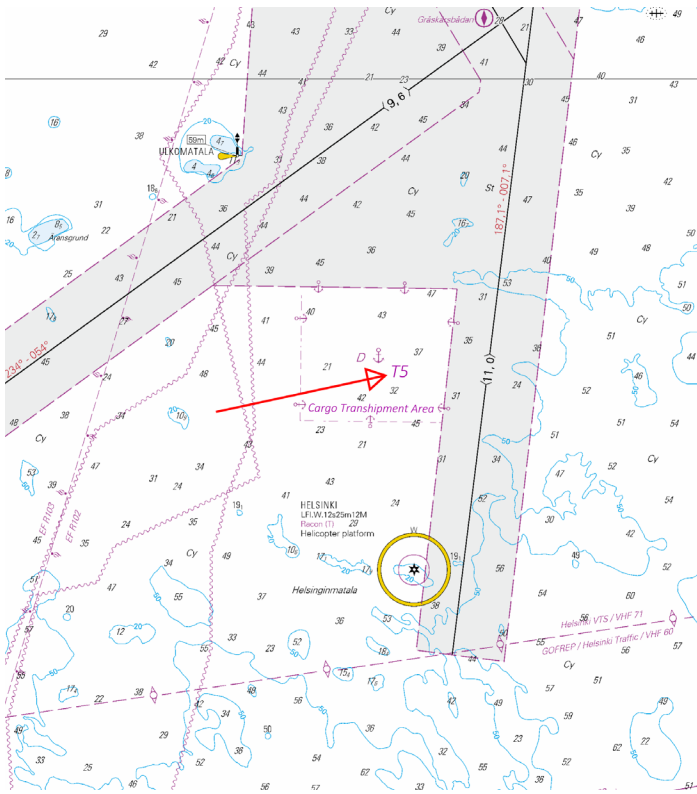
8 18, A628, B628

Lisää
Inför
Add

Cargo Transhipment Area

59°57.90'N 24°55.00'E

9



Kuva viitteeksi, karttaotteet ei merikartan mittakaavassa / Bild för referens, kortutdrag inte i sjökortets skala / Image for reference, chart extracts not to scale of chart

10 17, 952, A624

**Lisää
Inför
Add**



Seuraavien pisteiden välille:
Mellan följande positioner:
Between the following positions:

- (1) 60°00.15'N 25°28.33'E
- (2) 59°59.78'N 25°30.92'E
- (3) 60°01.79'N 25°32.06'E
- (4) 60°01.64'N 25°29.17'E
- (5) 60°00.15'N 25°28.33'E

Poista vanha reunalinja
Stryk den tidigare begränsningslinjen
Delete former edge line

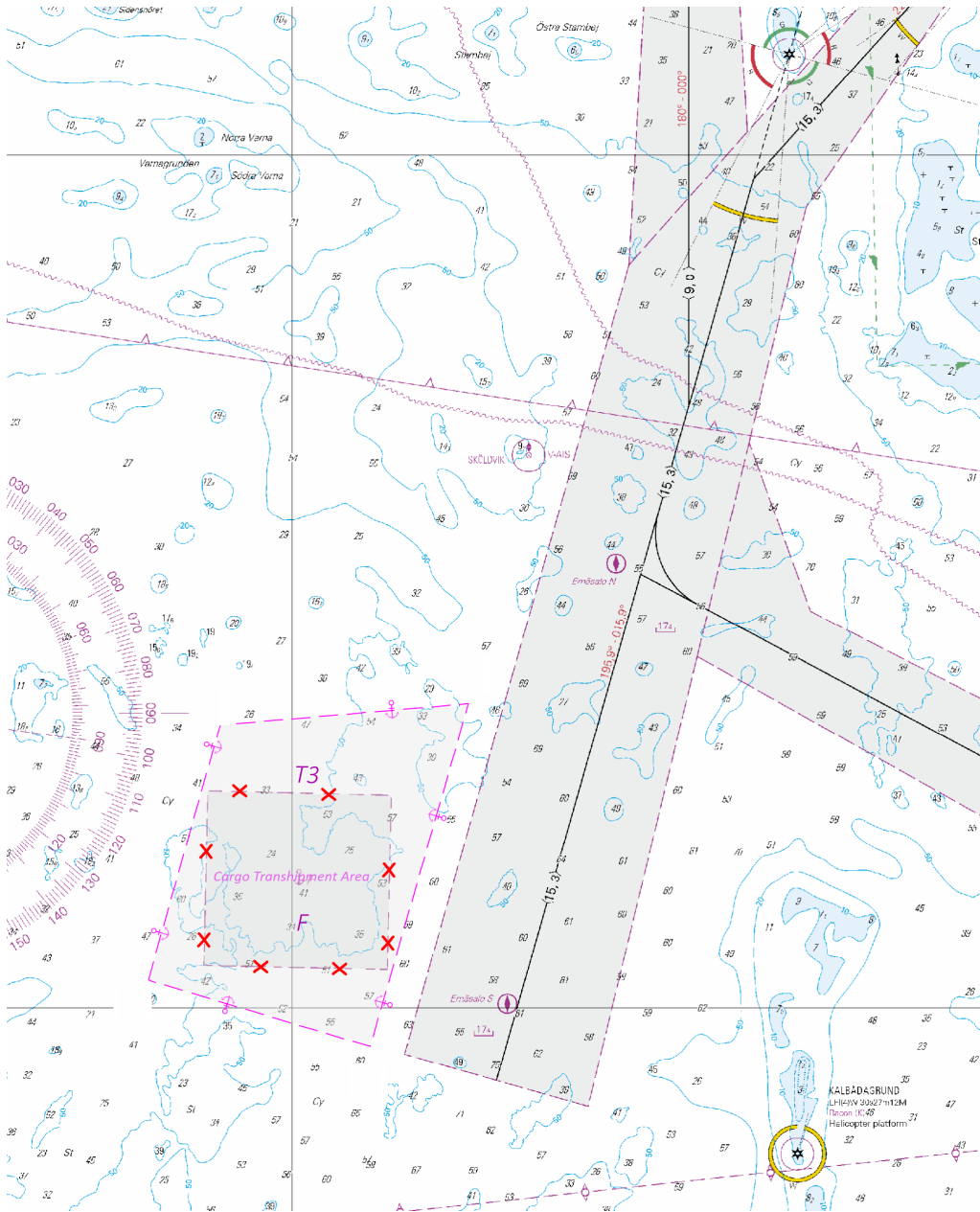
11 17, 952, A624

**Lisää
Inför
Add**

T3

60°01.40'N 25°30.10'E

12



Kuva viitteeksi, karttaotteet ei merikartan mittakaavassa / Bild för referens, kortutdrag inte i sjökortets skala / Image for reference, chart extracts not to scale of chart

13 17, 103.C, 952, A621, A622, A622.1, A623

Lisää T4
Inför
Add

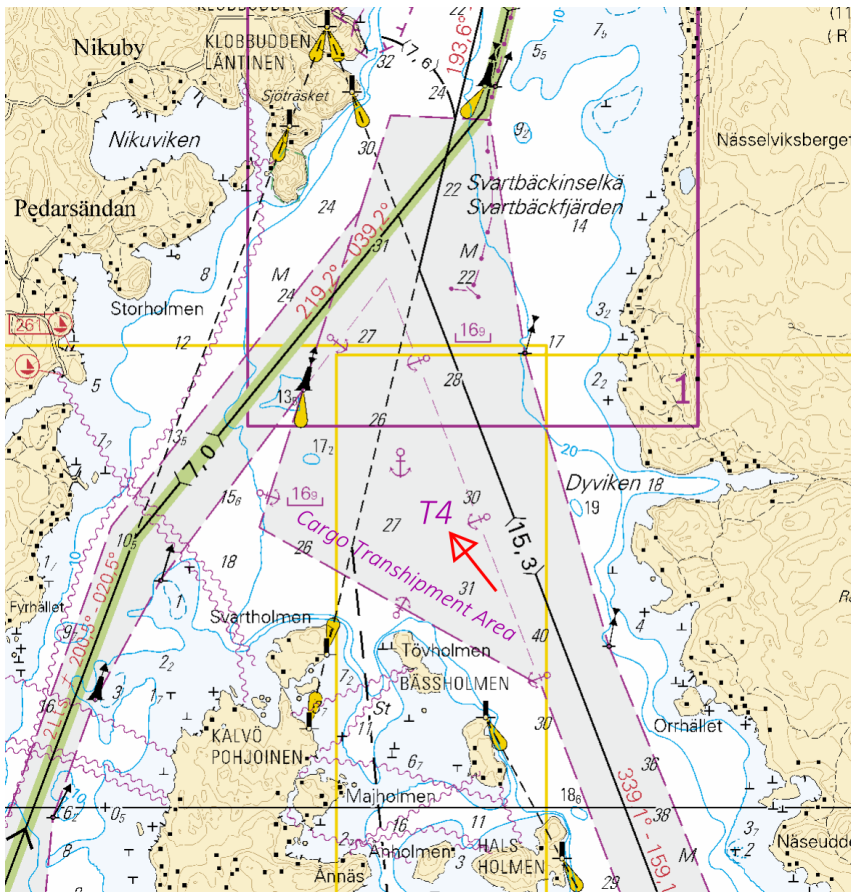
60°15.84'N 25°32.96'E

14 17, 103.C, A621, A622, A623

Lisää Cargo Transhipment Area
Inför
Add

60°15.70'N 25°32.75'E

15



Kuva viitteeksi, karttaotteet ei merikartan mittakaavassa / Bild för referens, kortutdrag inte i sjökortets skala / Image for reference, chart extracts not to scale of chart

16 15, 951, A616

**Lisää
Inför
Add**



Seuraavien pisteiden välillä:
Mellan följande positioner:
Between the following positions:

- (1) 60°09.12'N 26°29.62'E
- (2) 60°09.29'N 26°32.06'E
- (3) 60°07.25'N 26°26.16'E
- (4) 60°09.12'N 26°29.62'E

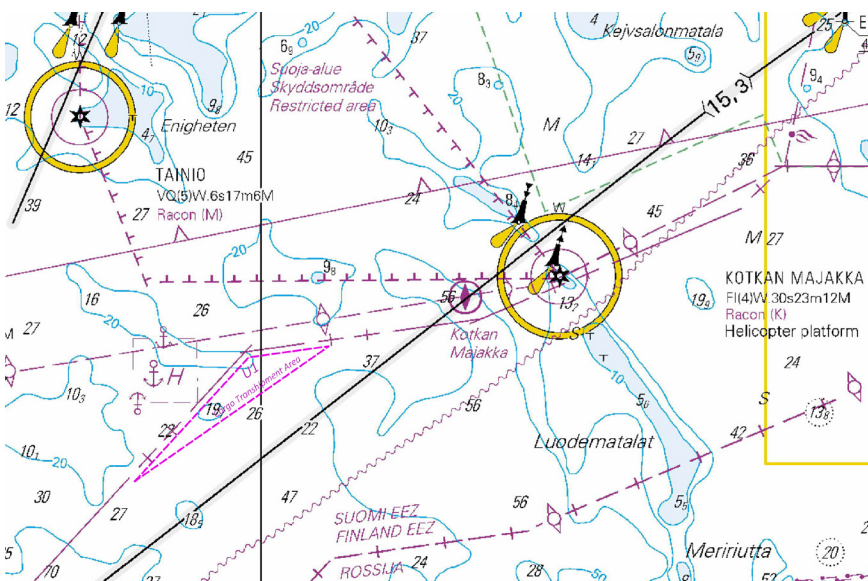
17 15, 951

**Lisää
Inför
Add**

U1

60°08.80'N 26°29.50'E

18



Kuva viitteeksi, karttaotteet ei merikartan mittakaavassa / Bild för referens, kortutdrag inte i sjökortets skala / Image for reference, chart extracts not to scale of chart

19 14, 15, 951, A610, A611

Lisää
Inför
Add



- (1) 60°23.13'N 26°49.31'E
- (2) 60°23.64'N 26°52.37'E
- (3) 60°22.32'N 26°51.52'E
- (4) 60°22.59'N 26°49.11'E
- (5) 60°23.13'N 26°49.31'E

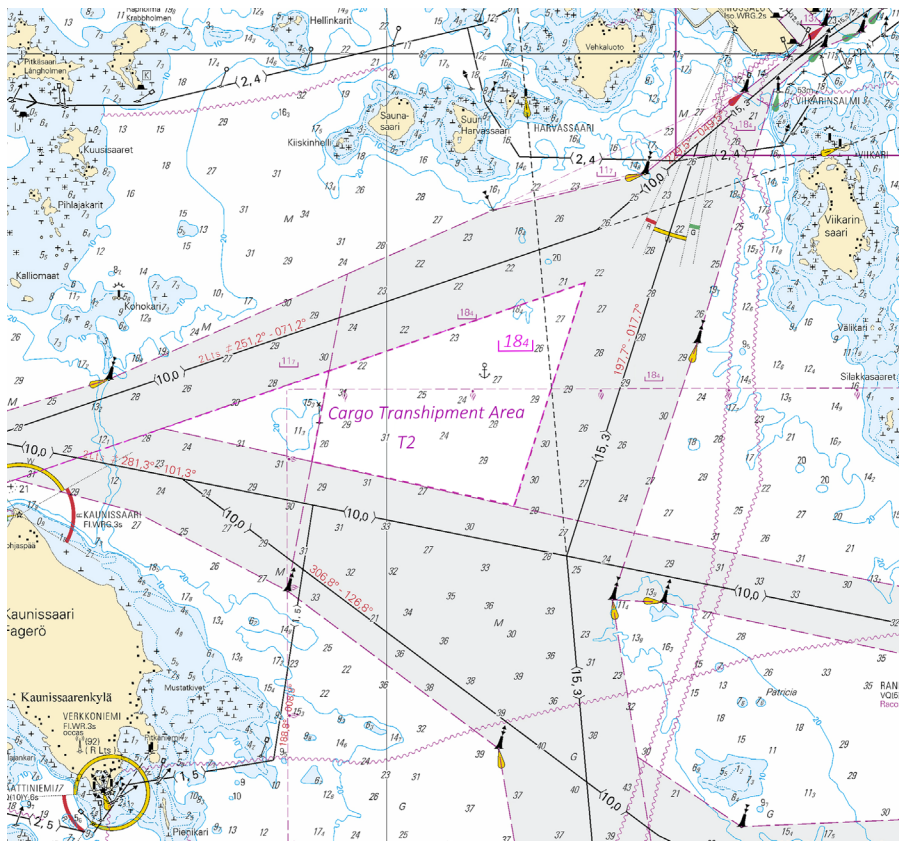
20 14, 15, 951, A611

Lisää
Inför
Add

T2

60°22.70'N 26°50.30'E

21



Kuva viitteeksi, karttaotteet ei merikartan mittakaavassa / Bild för referens, kortutdrag inte i sjökortets skala / Image for reference, chart extracts not to scale of chart

22 14, 101.B, A607, A609

Lisää
Inför
Add

T1

60°28.87'N 27°15.16'E

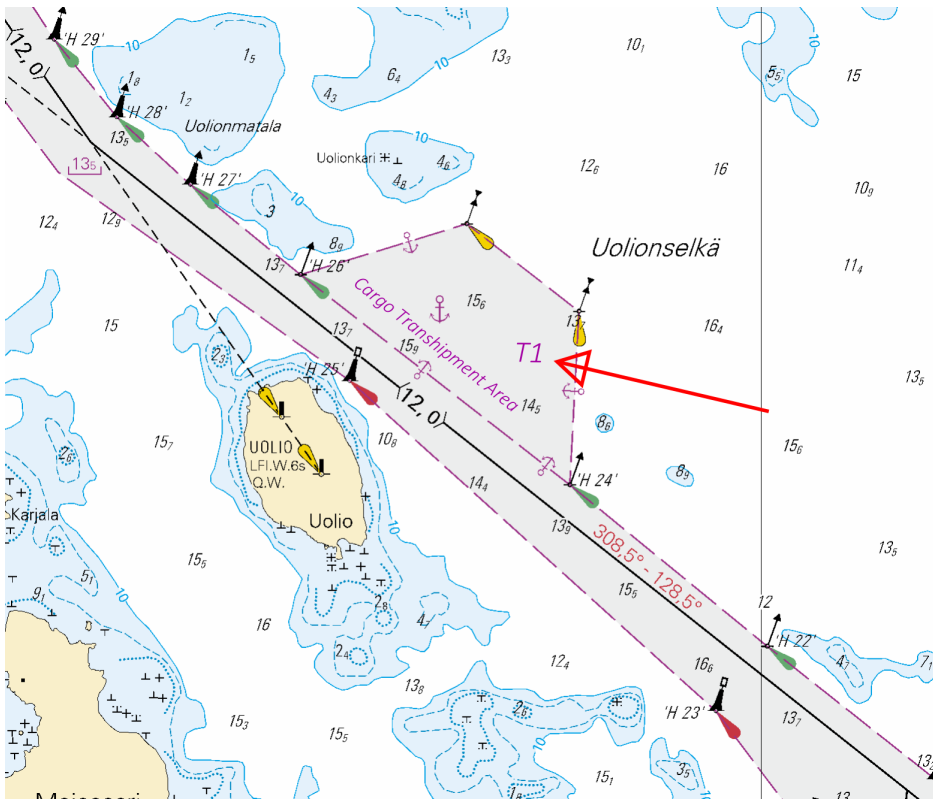
23 14, 101.B, A607, A609

Lisää
Inför
Add

Cargo Transhipment Area

60°28.85'N 27°14.80'E

24



Kuva viitteeksi, karttaotteet ei merikartan mittakaavassa / Bild för referens, kortutdrag inte i sjökortets skala / Image for reference, chart extracts not to scale of chart

(Traficom, Helsinki/Helsingfors 2022)

Tm/UfS/NtM 10 10.4.2022

*83 /2022 (2022-04-08)

Suomi. Suomenlahti. Virolahti. Kuorsalo. Väylä on avattu liikenteelle. Väylät

Finland. Finska viken. Vederlax. Kuorsalo. Farleden har öppnats för sjötrafik. Farleder

Finland. Gulf of Finland. Virolahti. Kuorsalo. The channel has been opened to vessel traffic. Fairways

| Kartat / Kort / Charts | Edellinen / Föregående / Previous |
|-------------------------------|-----------------------------------|
| 13 (INT 1245) | 35 /2022 |
| 14 (INT 1246) | 55 /2022 |
| 101.B (INT 12461) | 35 /2022 |
| 951 | 64 /2022 |
| A/INDEX,A600.B,A604,A605,A607 | 75 /2022 |

Kumotaan/Utgår/Cancelled: 35(T) /2022

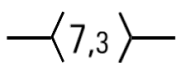
Väylä on avattu liikenteelle.

Farleden har öppnats för sjötrafik.

The channel has been opened to vessel traffic.

2 13, 14, 101.B, 951, A/INDEX, A600.B, A604, A605, A607

**Lisää
Inför
Add**



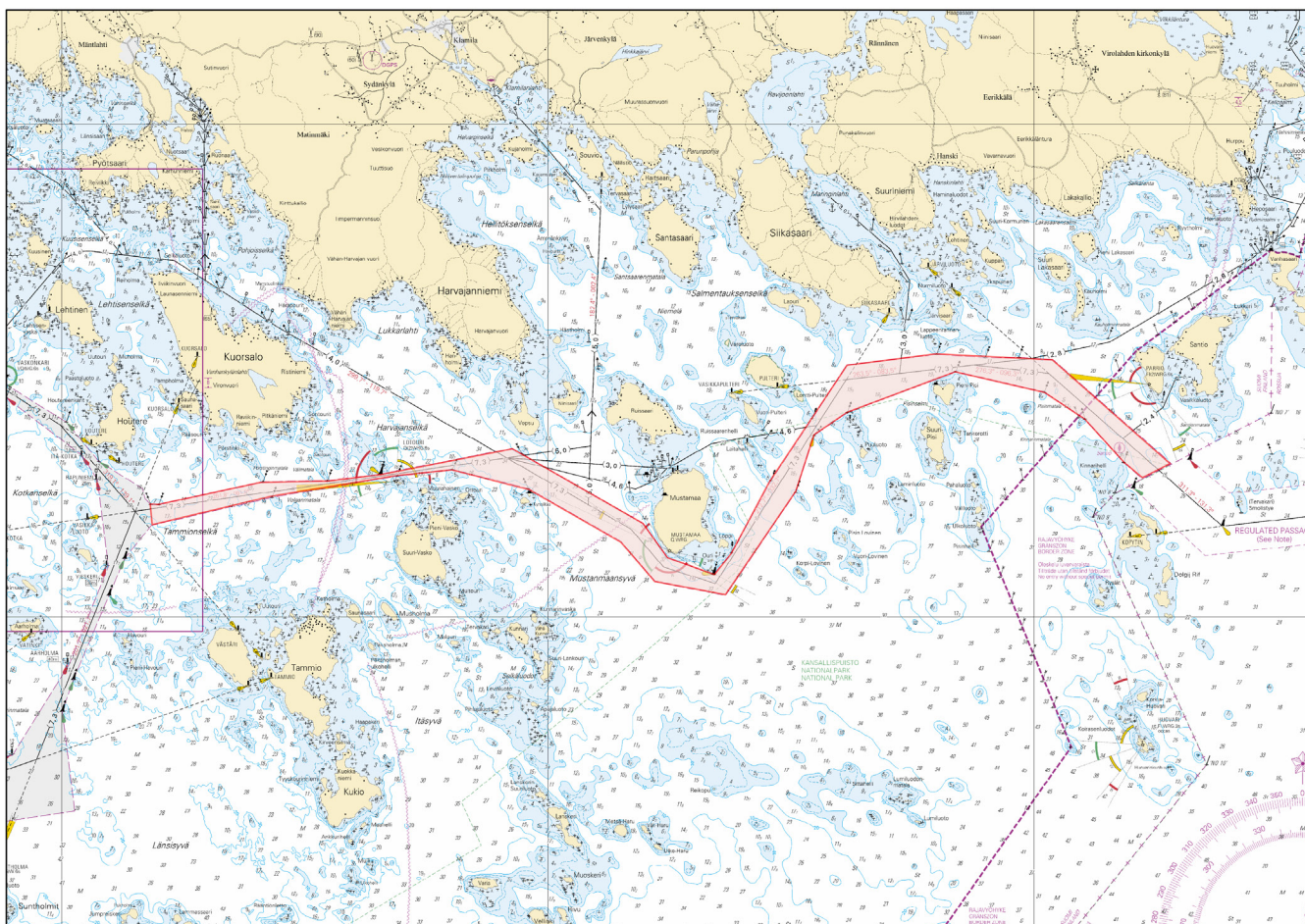
Seuraavien pisteiden välillä:

Mellan följande positioner:

Between the following positions:

(1) 60°26.07'N 27°21.51'E

(2) 60°26.49'N 27°42.58'E



Kuva viitteeksi, karttaotteet ei merikartan mittakaavassa / Bild för referens, kortutdrag inte i sjökortets skala / Image for reference, chart extracts not to scale of chart

(Traficom, Helsinki/Helsingfors 2022)

Tm/Ufs/NtM 8, 20.03.2022

***64(T) /2022** (2022-03-18)

Suomi. Suomenlahti. Loviisa. Hästholmen. Kirmusalmi. Sillanrakennustyöt. Rajoituksia vesiliikenteeseen. Alueet ja rajat

Finland. Finska viken. Lovisa. Hästholmen. Kirmo sund. Brobyggnadsarbeten. Begränsningar i sjötrafiken. Områden och gränser

Finland. Gulf of Finland. Loviisa. Hästholmen. Kirmo sund. Bridge construction work. Restrictions on small craft traffic. Areas and borders

| Kartat / Kort / Charts | Edellinen / Föregående / Previous |
|------------------------|-----------------------------------|
| 15 (INT 1247) | 55 /2022 |
| 16 (INT 1248) | 53 /2022 |
| 951 | 55 /2022 |
| A/INDEX,A615,A615.3 | 63 /2022 |

Ajankohta: 24.03 - n. 31.07.2022

Tidpunkt: 24.03 - till ca 31.07.2022

Time: 24.03 - to approx. 31 July 2022

Kirmusalmen sillalla suoritetaan korjaustöitä. Sillan alittavalla väylä (0.8m) on suljettu rakennustöiden aikana.

Lisätietoja tarvittaessa: Fortum Power and Heat Oy. Vesa Lappalainen, puh. 040 6629 202.

Broreparation pågår i Kirmosund bron. Farleden (0.8m) under bron är stängd under broreparation tiden.

Ytterligare uppgifter: Fortum Power and Heat Oy. Vesa Lappalainen tfn. 358 40 6629 202.

Bridge repair work underway in Kirmussalmi Bridge. The channel (0.8m) under the bridge is closed during the construction period.

For more information, please contact: Fortum Power and Heat Oy. Vesa Lappalainen. Phone. 358 40 6629 202.

2 15, 16, 951, A/INDEX, A615, A615.3

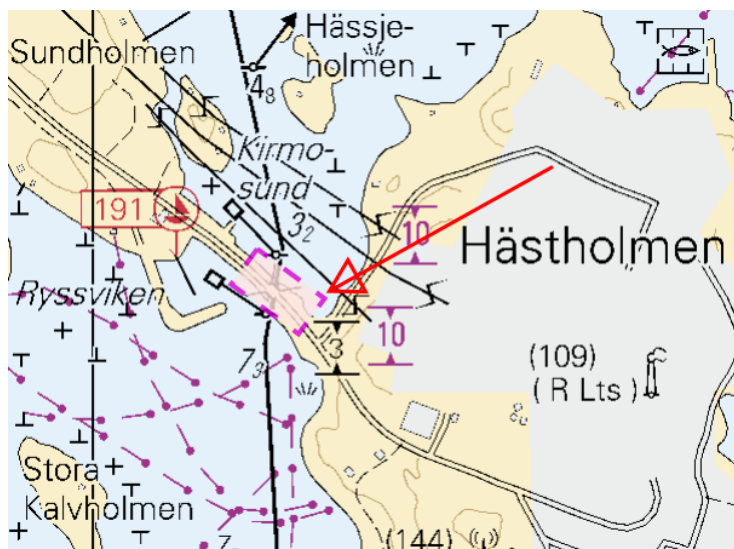
Lisää
Inför
Add



Liikennerajoitukset
Trafikbegränsningarna
Traffic restrictions

60°22.31'N 26°20.27'E

3



Kuva viitteeksi, karttaotteet ei merikartan mittakaavassa / Bild för referens, kortutdrag inte i sjökortets skala / Image for reference, chart extracts not to scale of chart

(Fortum Power and Heat Oy, 2022)

Tm/UfS/NtM 7 10.3.2022

*55 /2022 (2022-03-10)

Suomi. Suomenlahti. Pyhtää. Kaunissaari. Kotka. Kaapelit ja johdot

Finland. Finska viken. Pyttis. Fagerö. Kotka. Kablar och rörledningar

Finland. Gulf of Finland. Pyhtää. Kaunissaari. Kotka. Cables and pipelines

Kartat / Kort / Charts

14 (INT 1246)

15 (INT 1247)

951

A/INDEX,A610,A611,A611.5

Edellinen / Föregående / Previous

54 /2022

54 /2022

35 /2022

54 /2022

1 14, 15, 951, A/INDEX, A610, A611, A611.5

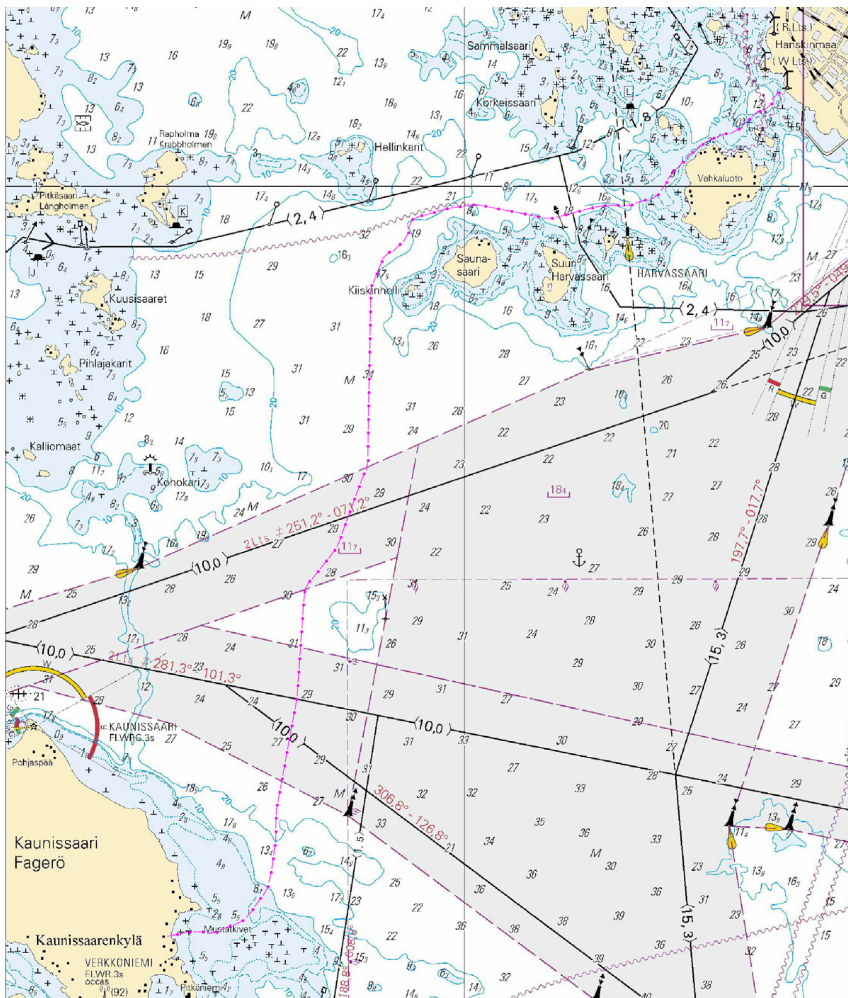
Lisää
Inför
Add



Seuraavien pisteiden välille:
Mellan följande positioner:
Between the following positions:

- (1) 60°21.209'N 26°47.000'E
- (2) 60°21.270'N 26°47.690'E
- (3) 60°21.461'N 26°47.995'E
- (4) 60°22.963'N 26°48.377'E
- (5) 60°23.154'N 26°48.689'E
- (6) 60°23.576'N 26°48.985'E
- (7) 60°24.492'N 26°49.045'E
- (8) 60°24.832'N 26°49.478'E
- (9) 60°24.905'N 26°50.088'E
- (10) 60°24.839'N 26°50.908'E
- (11) 60°24.935'N 26°51.894'E
- (12) 60°25.213'N 26°52.436'E
- (13) 60°25.294'N 26°52.822'E
- (14) 60°25.485'N 26°53.265'E

2



Kuva viitteeksi, karttaotteet ei merikartan mittakaavassa / Bild för referens, kortutdrag inte i sjökortets skala / Image for reference, chart extracts not to scale of chart

(Kymen Vesi Oy, 2022)

Tm/Ufs/NtM 4, 10.02.2022

*35(T) /2022 (2022-02-10)

Suomi. Suomenlahti. Virolahti. Kuorsalo. Talvikaudeksi suljettu väylä. Väylät

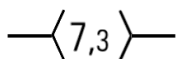
Finland. Finska viken. Vederlax. Kuorsalo. Farleden avstängd under vintersäsongen. Farleder

Finland. Gulf of Finland. Virolahti. Kuorsalo. Channel closed for the winter season. Fairways

| Kartat / Kort / Charts | Edellinen / Föregående / Previous |
|-------------------------------|-----------------------------------|
| 13 (INT 1245) | 27 /2022 |
| 14 (INT 1246) | 27 /2022 |
| 101.B (INT 12461) | 4 /2022 |
| 951 | 28 /2022 |
| A/INDEX,A600.B,A604,A605,A607 | 34 /2022 |

Ajankohta: Toistaiseksi
 Tidpunkt: Tills vidare
 Time: Until further notice

Väylä on suljettu vesiliikenteeltä talvikauden ajaksi.
 Farleden är avstängd för sjötrafik under vintersäsongen.
 The channel will be closed for vessel traffic during the winter season.



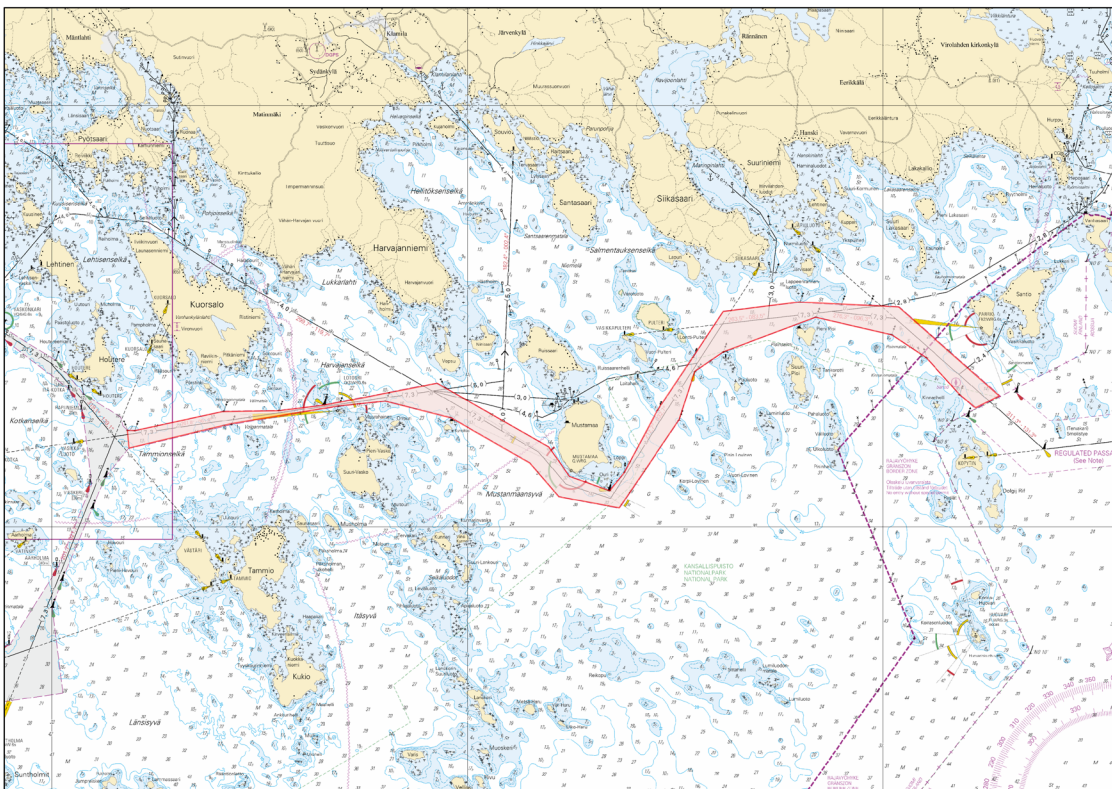
3

Rajoitukset eivät koske virka-, sairaankuljetus ja pelastustoimen suorittamista tai muusta syystä välttämätöntä vesikulkuneuvoilla liikkumista eikä puolustusvoimien toimintaa.

Begränsningarna gäller inte sjötrafik som är nödvändig för utförande av tjänsteuppdrag, sjuktransporter eller räddningsåtgärder eller av andra motsvarande orsaker och inte heller försvarsmaktens verksamhet

The restrictions do not apply to the watercraft traffic required to perform official duties, patient transports or rescue operations or for any other corresponding reason, nor to the activities of the Defence Forces.

4



Kuva viitteeksi, karttaotteet ei merikartan mittakaavassa / Bild för referens, kortutdrag inte i sjökortets skala / Image for reference, chart extracts not to scale of chart

(Traficom, Helsinki/Helsingfors 2022)

Tm/Ufs/NtM 3, 31.1.2022

28 /2022 (2022-01-31)

Venäjä. Suomenlahti. Seiskari. Loisto Pen-Heta-Stor sammutettu. Tiedonanto uusitaan. Turvalaitteet
Ryssland. Finska viken. Seitskär. Fyren Pen-Heta-Stor släckt. Underrättelsen upprepas. Säkerhetsanordningar
Russia. Gulf of Finland. Seskar. Light Pen-Heta-Stor extinguished. Notice repeated. Buoyage

Kartat / Kort / Charts

951

A/INDEX

Edellinen / Föregående / Previous

4 /2022

27 /2022

Ajankohta: Toistaiseksi
Tidpunkt: Tills vidare
Time: Until further notice

Kumotaan/Utgår/Cancelled: 175(T) /2019

1

951, A/INDEX

Muuta
Ändra
Amend



PEN-HETA-STOR
FI(2)W.4s (exting)

60°00.4'N 28°24.1'E

(NtM 5/462(T)/2022, St. Petersburg)

Tm/UfS/NtM 1 10.1.2022

*4(T) /2022 (2022-01-10)

Suomi. Suomenlahti. Hamina. Houtere. Talvikaudeksi suljettu väylänosa. Väylät

Finland. Finska viken. Fredrikshamn. Houtere. Farledsavsnittet stängt för vintersäsongen. Farleder

Finland. Gulf of Finland. Hamina. Houtere. Channel section closed for the winter season. Fairways

| Kartat / Kort / Charts | Edellinen / Föregående / Previous |
|------------------------|-----------------------------------|
| 13 (INT 1245) | 90 /2021 |
| 14 (INT 1246) | 3 /2022 |
| 101.B (INT 12461) | 90 /2021 |
| 951 | 3 /2022 |
| A/INDEX,A607 | 3 /2022 |

Ajankohta: Toistaiseksi
Tidpunkt: Tills vidare
Time: Until further notice

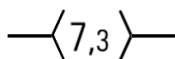
Väyläosuus on suljettu vesiliikenteeltä talvikauden ajaksi.

Farledsavsnittet är stängt för sjötrafik under vintersäsongen.

The channel section will be closed for vessel traffic during the winter season.

2 13, 14, 101.B, 951, A/INDEX, A607

Poista
Stryk
Delete



Seuraavien pisteiden väliltä: (1) 60°27.85'N 27°17.12'E
Mellan följande positioner: (2) 60°26.44'N 27°20.85'E
Between the following positions:

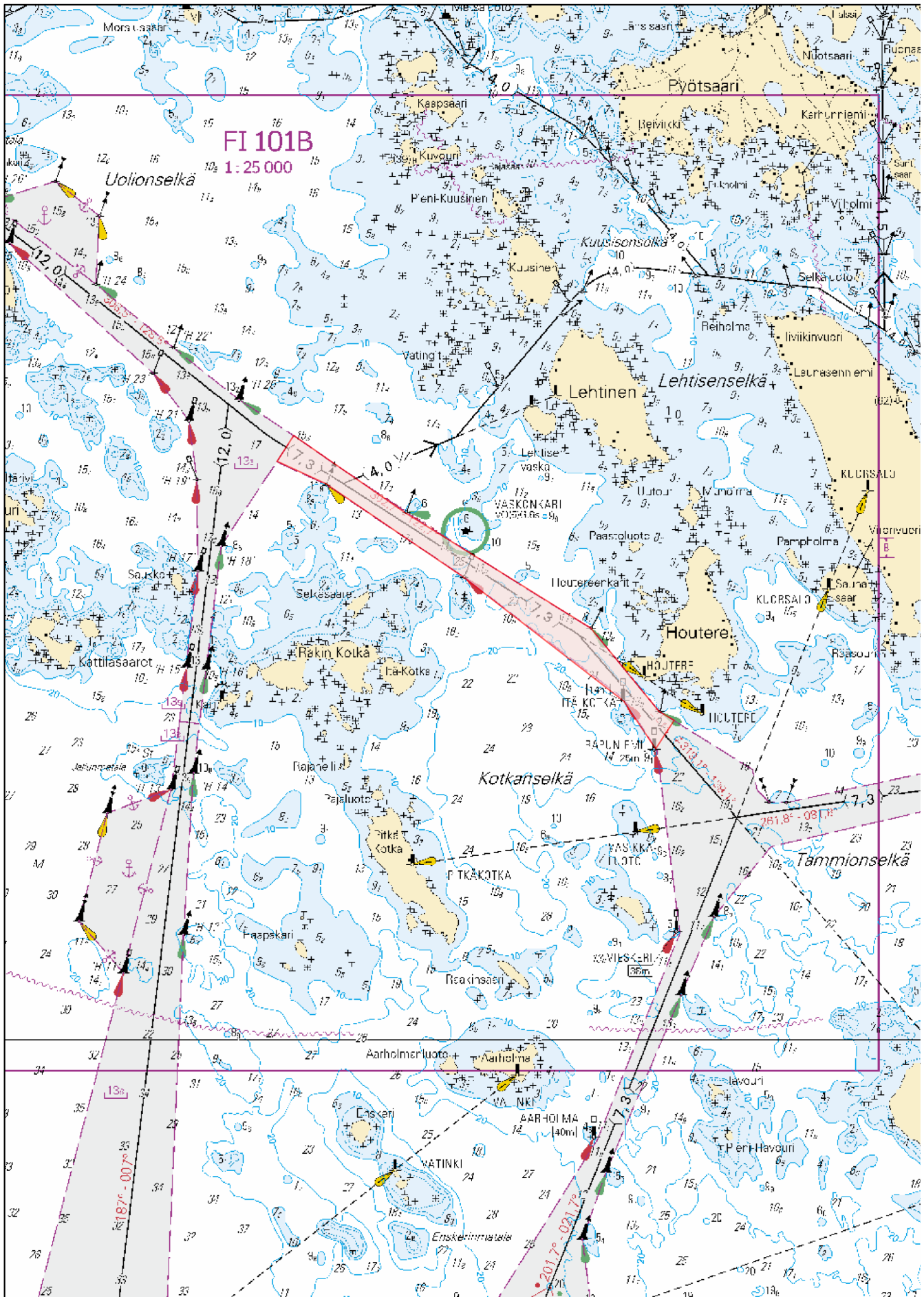
3

Rajoitukset eivät koske virka-, sairaankuljetus ja pelastustoimen suorittamista tai muusta syystä välttämätöntä vesikulku-
neuvoilla liikkumista eikä puolustusvoimien toimintaa.

Begränsningarna gäller inte sjötrafik som är nödvändig för utförande av tjänsteuppdrag, sjuktransporter eller räddningsåt-
gärder eller av andra motsvarande orsaker och inte heller försvarsmaktens verksamhet.

The restrictions do not apply to the watercraft traffic required to perform official duties, patient transports or rescue opera-
tions or for any other corresponding reason, nor to the activities of the Defence Forces.

4



Kuva viitteeksi, karttaotteet ei merikartan mittakaavassa / Bild för referens, kortutdrag inte i sjökortets skala / Image for reference, chart extracts not to scale of chart

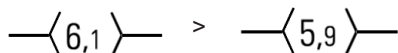
(Traficom, Helsinki/Helsingfors 2022)

Suomi. Suomenlahti. Kotka. Ruotsinsalmi. Väylät
 Finland. Finska viken. Kotka. Ruotsinsalmi. Farleder
 Finland. Gulf of Finland. Kotka. Ruotsinsalmi. Fairways

| Kartat / Kort / Charts | Edellinen / Föregående / Previous |
|--------------------------|-----------------------------------|
| 14 (INT 1246) | 2 /2022 |
| 138 (INT 1155) | 2 /2022 |
| 951 | 322 /2021 |
| A/INDEX,A609,A609.1,A610 | 2 /2022 |

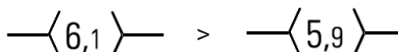
1 14, 138, 951, A/INDEX, A609, A609.1, A610

Muuta Seuraavien pisteiden välille: (1) 60°27.201'N 26°58.316'E
Ändra Mellan följande positioner: (2) 60°28.022'N 27°00.293'E
Amend Between the following positions: (3) 60°28.081'N 27°01.738'E

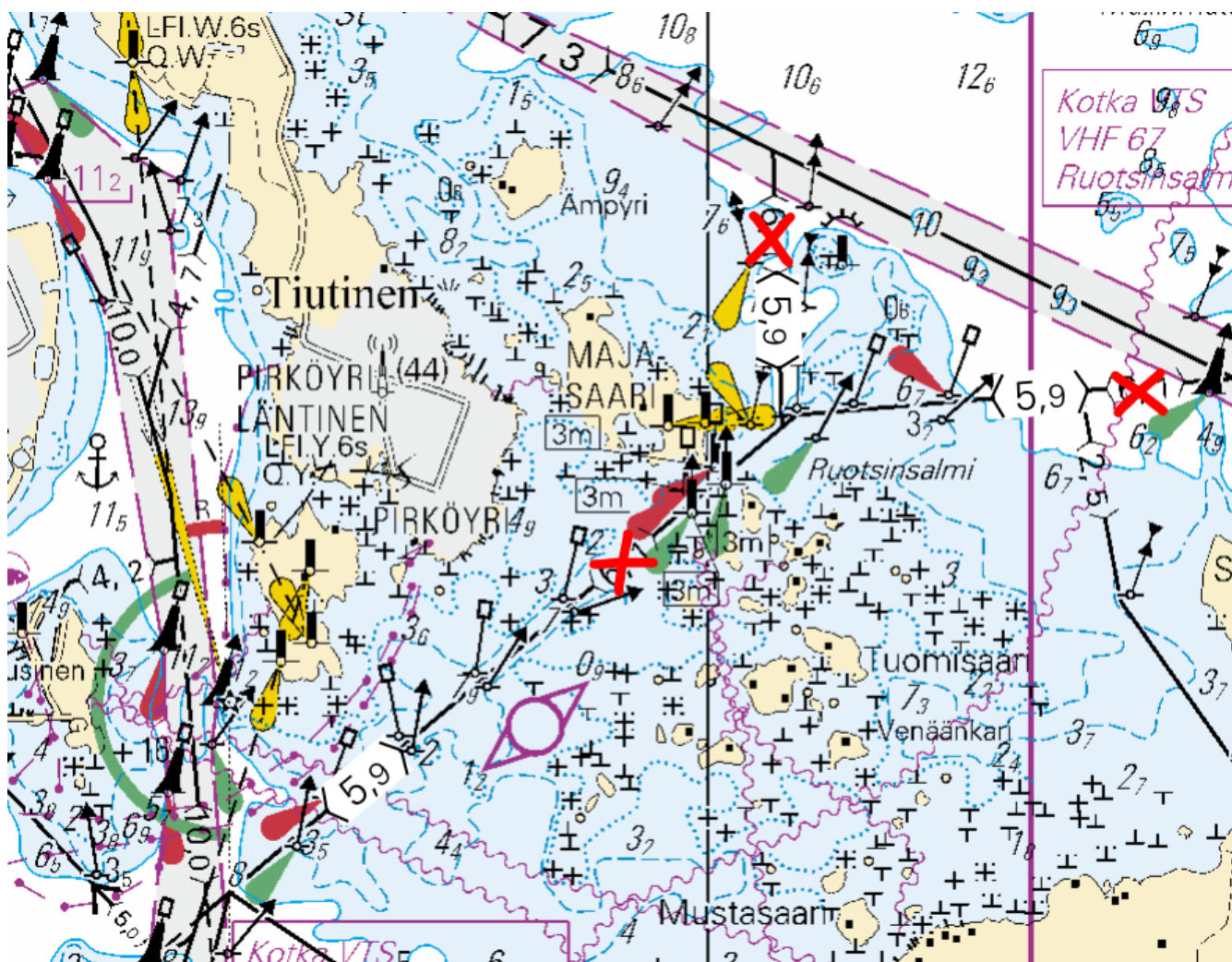


2 14, 138, 951, A/INDEX, A609

Muuta Seuraavien pisteiden välille: (1) 60°28.001'N 27°00.244'E
Ändra Mellan följande positioner: (2) 60°28.452'N 27°00.214'E
Amend Between the following positions:



3



Kuva viitteeksi, karttaotteet ei merikartan mittakaavassa / Bild för referens, kortutdrag inte i sjökortets skala / Image for reference, chart extracts not to scale of chart

Tm/UfS/NtM 34 10.12.2021

322 /2021 (2021-12-10)

Venäjä. Suomenlahti. Majakka Nerva P -puoli. Alueet ja rajat
Ryssland. Finska viken. N om fyren Nerva. Områden och gränser
Russia. Gulf of Finland. N of Lighthouse Nerva. Areas and borders

Kartat / Kort / Charts

951

A/INDEX

Edellinen / Föregående / Previous

319 /2021

321 /2021

1 951, A/INDEX

Lisää
Inför
Add



189ж

(1) 60°18.57'N 27°57.97'E
(2) 60°19.80'N 27°59.75'E
(3) 60°19.40'N 28°00.86'E
(4) 60°18.18'N 27°59.10'E

(NtM 46/4867/2021, St. Petersburg)

Tm/UfS/NtM 34 10.12.2021

*319 /2021 (2021-12-10)

Suomi. Suomenlahti. Kotkan edusta. Loisto Kiviletto toiminnassa. Turvalaitteet
Finland. Finska viken. Utanför Kotka. Fyren Kiviletto i funktion. Säkerhetsanordningar
Finland. Gulf of Finland. Off Kotka. Light Kiviletto operational. Buoyage

Kartat / Kort / Charts

14 (INT 1246)

951

A/INDEX,A608,A610,A612

Edellinen / Föregående / Previous

305 /2021

280 /2021

318 /2021

Kumotaan/Utgår/Cancelled: 177(T) /2021

1 14, 951, A/INDEX, A612

Muuta
Ändra
Amend



>



KIVILETTO

KIVILETTO

LFI.W.6s (exting) >

LFI.W.6s

60°17.582'N 26°56.907'E | 232, (C5381)

(Traficom, Helsinki/Helsingfors 2021)

Tm/Ufs/NtM 31, 10.11.2021

*280 /2021 (2021-11-10)

Viro. Suomenlahti. Majakan Vaindloo LU -puoli. Esteet
Estland. Finska viken. NV om fyren Vaindloo. Hinder
Estonia. Gulf of Finland. NW of Lighthouse Vaindloo. Obstructions

Kartat / Kort / Charts

951

952

Edellinen / Föregående / Previous

228 /2021

260 /2021

1 951, 952

Lisää # 59°51.60'N 25°57.90'E
Inför #
Add

2 951, 952

Lisää # 59°52.30'N 26°03.45'E
Inför #
Add

3 951, 952

Lisää # 59°52.50'N 26°05.50'E
Inför #
Add

(NtM 11/182-183, Tallinn 2021)

Tm/Ufs/NtM 25, 10.09.2021

228(T) /2021 (2021-09-09)

Venäjä. Suomenlahti. Kulmamatala. Majakka Krestovyj sammutettu. Tiedonanto uusitaan. Turvalaitteet
Ryssland. Finska viken. Krestovyj. Fyren Krestovyj släckt. Underrättelsen upprepas. Säkerhetsanordningar
Russia. Gulf of Finland. Krestovyj. Lighthouse Krestovyj extinguished. Notice repeated. Buoyage

Kartat / Kort / Charts

Edellinen / Föregående / Previous

951

177 /2021

A/INDEX,A600.A,A600.B

216 /2021

Ajankohta: Toistaiseksi
Tidpunkt: Tills vidare
Time: Until further notice

Kumotaan/Utgår/Cancelled: 40(T) /2018

1 951, A/INDEX, A600.A, A600.B

Muuta ★ 60°29.65'N 28°15.97'E
Ändra KRESTOVYJ
Amend FI.WRG.3,5s(exting)

(NtM 37/3918(T)/2021, St. Petersburg)

Tm/Ufs/NtM 18 30.6.2021

***177(T) /2021** (2021-06-30)

Suomi. Suomenlahti. Kotkan edusta. Turvalaitteiden huoltotyöt. Turvalaitteet
Finland. Finska viken. Utanför Kotka. Underhåll av säkerhetsanordningar. Säkerhetsanordningar
Finland. Gulf of Finland. Off Kotka. Maintenance of aids to navigation. Buoyage

Kartat / Kort / Charts

Edellinen / Föregående / Previous

14 (INT 1246)

132 /2021

951

117 /2021

A/INDEX,A608,A610,A612

167 /2021

Ajankohta: n. 31.10.2021 asti
Tidpunkt: till ca 31.10.2021
Time: to approx. 31 October 2021

Kunnostustöiden aikana loistojen valot ovat poissa toiminnasta.

Under reparationsarbetet är ljus ur bruk.
The lights are inoperative during the repair work.

2 14, 951, A/INDEX, A612

Muuta 
Ändra KIVILETTO 60°17.582'N 26°56.907'E | 232, (C5381)
Amend LFI.W.6s (exting)

3 14, A608, A610

Muuta 
Ändra KESKIHALLINKARI 60°19.887'N 27°11.121'E | 345, (C5414.3)
Amend LFI.W.6s (exting)

(Traficom, Helsinki/Helsingfors 2021)

Tm/UfS/NtM 14 20.5.2021

117 /2021 (2021-05-20)

Venäjä. Suomenlahti. Majakka Rodserin L -puoli. Kaapelit ja johdot
Ryssland. Finska viken. V om fyren Rodser. Kablar och rörledningar
Russia. Gulf of Finland. W of Lighthouse Rodser. Cables and pipelines

Kartat / Kort / Charts

Edellinen / Föregående / Previous

951

90 /2021


A/INDEX

116 /2021

Viite/Referens/Reference: 1 /2021

Viite/Referens/Reference: 82 /2021

1 951, A/INDEX

Lisää Seuraavien pisteiden välille: (1) 59°59.42'N 26°23.32'E
Inför  Mellan följande positioner: (2) 59°59.96'N 26°21.73'E
Add Between the following positions: (3) 60°00.15'N 26°21.20'E

(NtM 18/1855/2021, St. Petersburg)

Tm/UfS/NtM 11 20.04.2021

*90 /2021 (2021-04-20)

Suomi. Suomenlahti. Hamina. Houtere. Väylänosa on avattu liikenteelle. Väylät
Finland. Finska viken. Fredrikshamn. Houtere. Farledsavsnittet har öppnats för sjötrafik. Farleder
Finland. Gulf of Finland. Hamina. Houtere. Channel section opened to vessel traffic. Fairways

Kartat / Kort / Charts

Edellinen / Föregående / Previous

13 (INT 1245)

63 /2021

14 (INT 1246)

63 /2021

101.B (INT 12461)

70 /2021

951

82 /2021

A/INDEX,A607

82 /2021

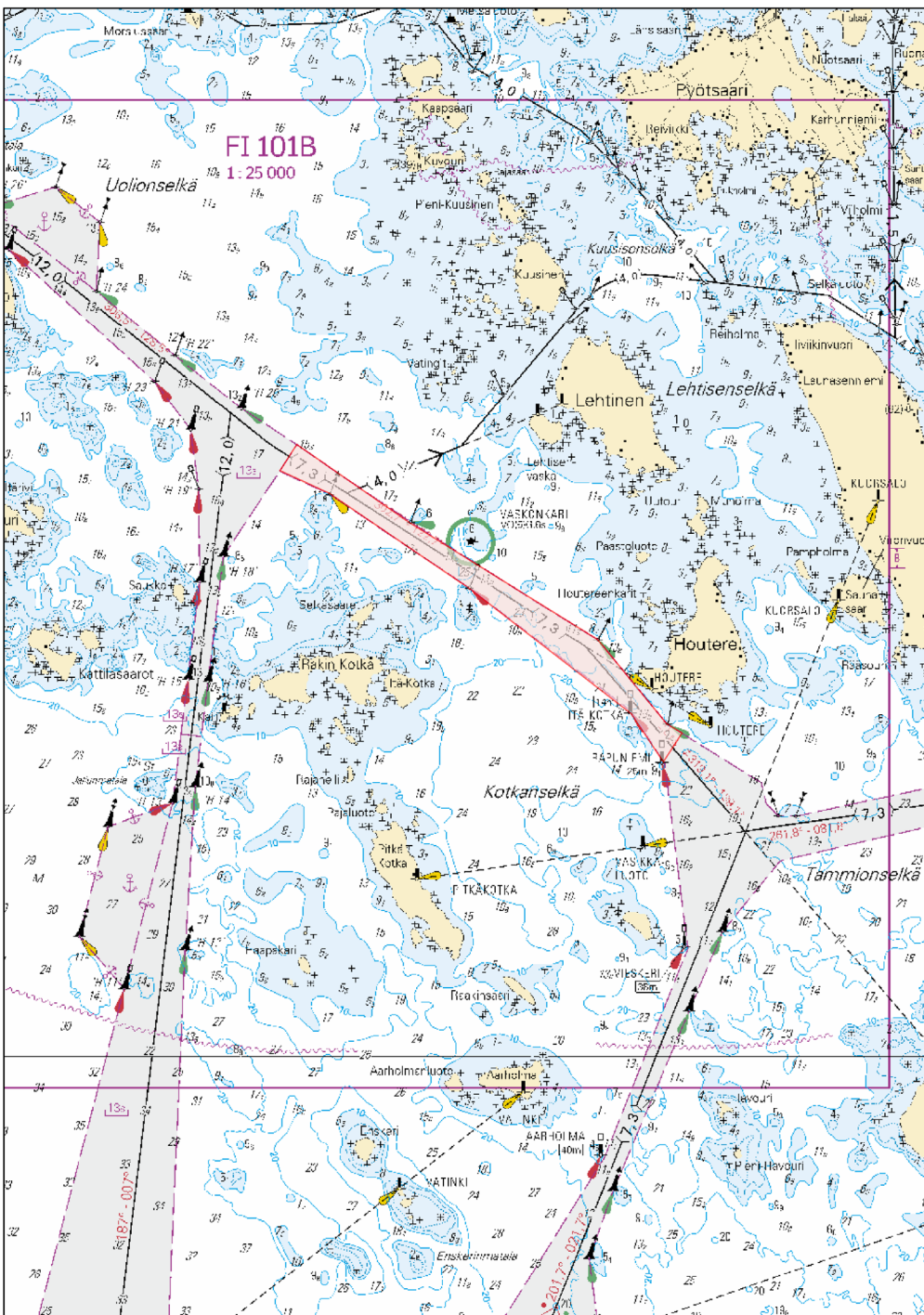
Kumotaan/Utgår/Cancelled: 18(T) /2021

Väyläosuus on avattu liikenteelle.

Farledsavsnittet har öppnats för sjötrafik.

The channel section has been opened to vessel traffic.

2 13, 14, 101.B, 951, A/INDEX, A607



Kuva viitteeksi, karttaotteet ei merikartan mittakaavassa / Bild för referens, kortutdrag inte i sjökortets skala / Image for reference, chart extracts not to scale of chart

(Traficom, Helsinki/Helsingfors 2021)

Tm/UFS/NtM 10 10.04.2021

82 /2021 (2021-04-09)

Venäjä. Suomenlahti. Suomen talousvyöhyke (EEZ). Narva-Jõesuun P-puoli. Kaapelit ja johdot

Ryssland. Finska viken. Finlands ekonomiska zon (EEZ). N om Narva-Jõesuu. Kablar och rörledning

Russia. Gulf of Finland. Finnish EEZ. N of Narva-Jõesuu. Cables and pipelines

1 951, A/INDEX

- (1) 59°30.97'N 28°04.72'E
- (2) 59°31.20'N 28°01.82'E
- (3) 59°31.38'N 28°00.06'E
- (4) 59°31.45'N 27°59.63'E
- (5) 59°31.64'N 27°58.82'E
- (6) 59°31.78'N 27°57.28'E
- (7) 59°32.52'N 27°53.16'E
- (8) 59°33.47'N 27°49.50'E
- (9) 59°35.14'N 27°43.13'E
- (10) 59°36.10'N 27°39.46'E
- (11) 59°36.45'N 27°38.05'E
- (12) 59°37.30'N 27°34.06'E
- (13) 59°37.81'N 27°31.02'E
- (14) 59°38.95'N 27°25.67'E
- (15) 59°39.52'N 27°22.17'E
- (16) 59°40.64'N 27°13.76'E
- (17) 59°40.84'N 27°11.95'E
- (18) 59°40.97'N 27°11.09'E
- (19) 59°41.33'N 27°08.87'E
- (20) 59°41.49'N 27°07.70'E
- (21) 59°41.90'N 27°03.84'E
- (22) 59°42.96'N 26°56.14'E
- (23) 59°44.07'N 26°53.62'E
- (24) 59°45.30'N 26°51.50'E
- (25) 59°49.44'N 26°43.19'E
- (26) 59°52.36'N 26°37.53'E
- (27) 59°53.39'N 26°35.68'E
- (28) 59°55.87'N 26°30.27'E
- (29) 59°57.81'N 26°26.71'E
- (30) 59°59.42'N 26°23.32'E

Lisää
Inför
Add



Seuraavien pisteiden välille:
Mellan följande positioner:
Between the following positions:

(NtM 11/1099/2021, St. Petersburg)

Tm/Ufs/NtM 9 31.03.2021

*70 /2021 (2021-03-31)

Suomi. Suomenlahti. Loviisa. Orregrund. Väylänosa on avattu liikenteelle. Väylät

Finland. Finska viken. Lovisa. Orregrund. Farledsavsnittet har öppnats för sjötrafik. Farleder

Finland. Gulf of Finland. Loviisa. Orregrund. Channel section opened to vessel traffic. Fairways

Kartat / Kort / Charts

Edellinen / Föregående / Previous

15 (INT 1247)

34 /2021

101.C (INT 12461)

63 /2021

951

63 /2021

A/INDEX,A613,A615,A616

69 /2021

Kumotaan/Utgår/Cancelled: 34(T) /2021

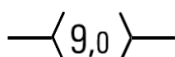
Väyläosuus on avattu liikenteelle.

Farledsavsnittet har öppnats för sjötrafik.

The channel section has been opened to vessel traffic.

2 15, 101.C, 951, A/INDEX, A613, A615, A616

Lisää
Inför
Add

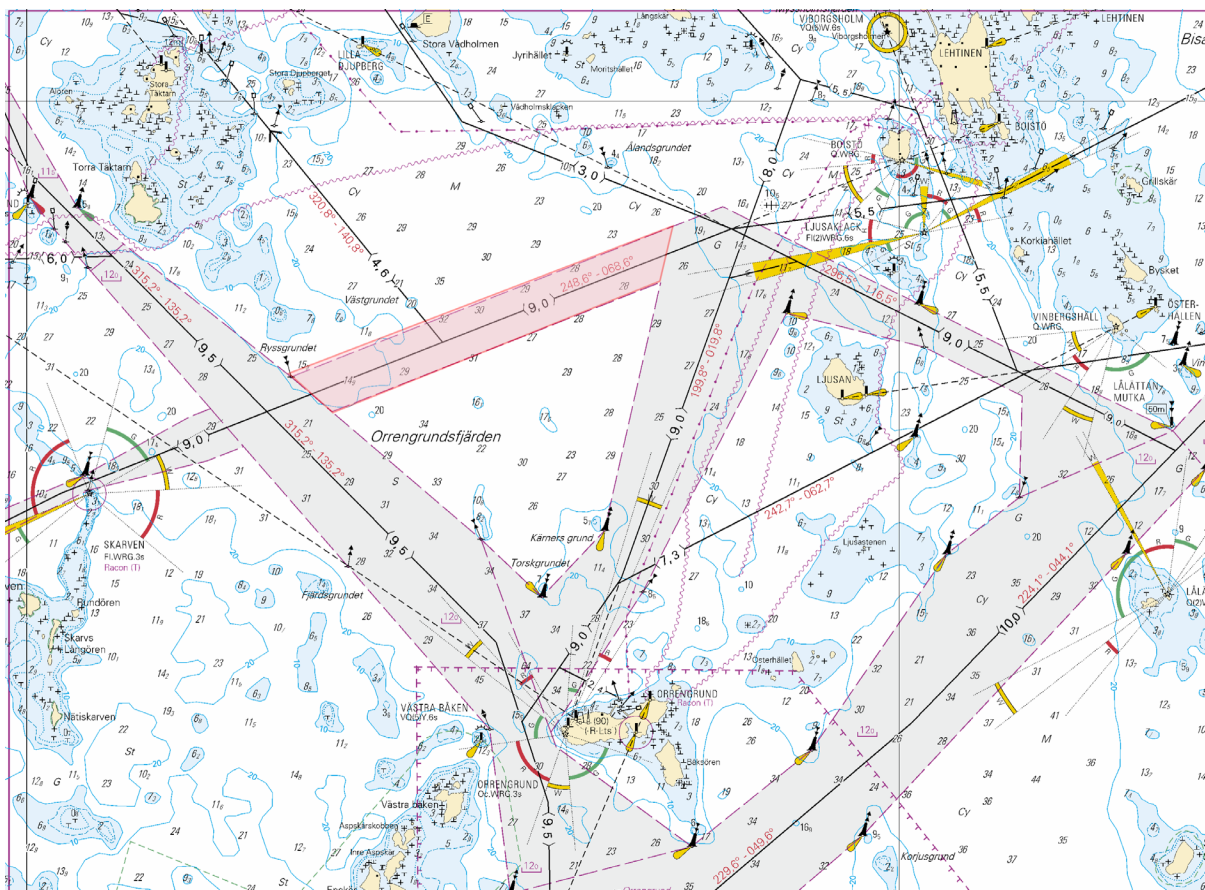


Seuraavien pisteiden välille:
Mellan följande positioner:
Between the following positions:

(1) 60°18.35'N 26°23.24'E

(2) 60°19.14'N 26°27.33'E

3



Kuva viitteeksi, karttaotteet ei merikartan mittakaavassa / Bild för referens, kortutdrag inte i sjökortets skala / Image for reference, chart extracts not to scale of chart

(Traficom, Helsinki/Helsingfors 2021)

Tm/Ufs/NtM 8 20.03.2021

*63 /2021 (2021-03-19)

Suomi. Suomenlahti. Virolahti. Kuorsalo. Väylä on avattu liikenteelle. Väylät

Finland. Finska viken. Vederlax. Kuorsalo. Farleden har öppnats för sjötrafik. Farleder

Finland. Gulf of Finland. Virolahti. Kuorsalo. The channel has been opened to vessel traffic. Fairways

| Kartat / Kort / Charts | Edellinen / Föregående / Previous |
|-------------------------------|-----------------------------------|
| 13 (INT 1245) | 35 /2021 |
| 14 (INT 1246) | 35 /2021 |
| 101.B (INT 12461) | 35 /2021 |
| 951 | 35 /2021 |
| A/INDEX,A600.B,A604,A605,A607 | 62 /2021 |

Kumotaan/Utgår/Cancelled: 35(T) /2021

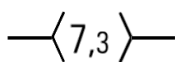
Väylä on avattu liikenteelle.

Farleden har öppnats för sjötrafik.

The channel has been opened to vessel traffic.

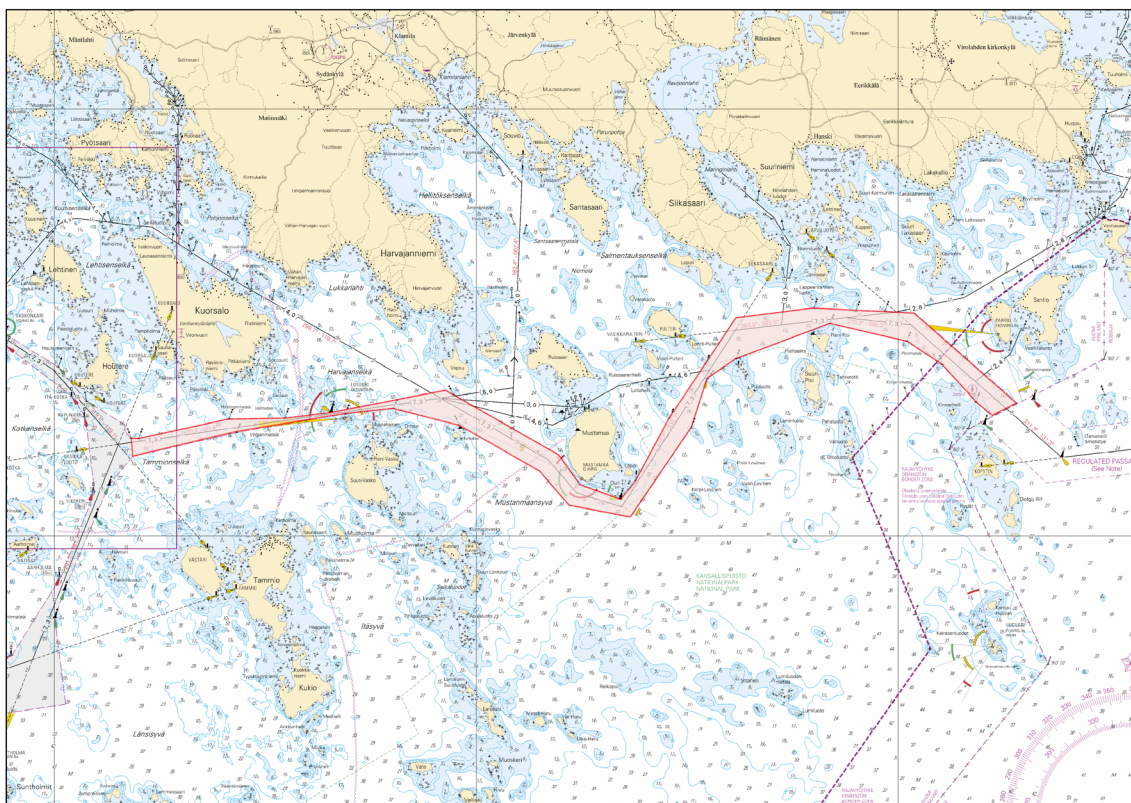
2 13, 14, 101.B, 951, A/INDEX, A600.B, A604, A605, A607

**Lisää
Inför
Add**



Suuraavien pisteiden välille:
Mellan följande positioner:
Between the following positions:

- (1) 60°26.07'N 27°21.51'E
- (2) 60°26.49'N 27°42.58'E



Kuva viitteeksi, karttaotteet ei merikartan mittakaavassa / Bild för referens, kortutdrag inte i sjökortets skala / Image for reference, chart extracts not to scale of chart

(Traficom, Helsinki/Helsingfors 2021)

Tm/UfS/NtM 4 10.02.2021

*35(T) /2021 (2021-02-10)

Suomi. Suomenlahti. Virolahti. Kuorsalo. Talvikaudeksi suljettu väylä. Väylät

Finland. Finska viken. Vederlax. Kuorsalo. Farleden avstängd under vintersäsongen. Farleder

Finland. Gulf of Finland. Virolahti. Kuorsalo. Channel closed for the winter season. Fairways

Kartat / Kort / Charts

Edellinen / Föregående / Previous

13 (INT 1245)

18 /2021

14 (INT 1246)

18 /2021

101.B (INT 12461)

34 /2021

951

34 /2021

A/INDEX,A600.B,A604,A605,A607

34 /2021

Ajankohta: Toistaiseksi

Tidpunkt: Tills vidare

Time: Until further notice

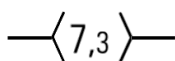
Väylä on suljettu vesiliikenteeltä talvikauden ajaksi.

Farleden är avstängd för sjötrafik under vintersäsongen.

The channel will be closed for vessel traffic during the winter season.

2 13, 14, 101.B, 951, A/INDEX, A600.B, A604, A605, A607

**Poista
Stryk
Delete**



Väylä on suljettu seuraavien pisteiden väliltä:

Farleden är avstängd mellan följande positioner:

The channel will be closed between the following positions:

(1) 60°26.07'N 27°21.51'E

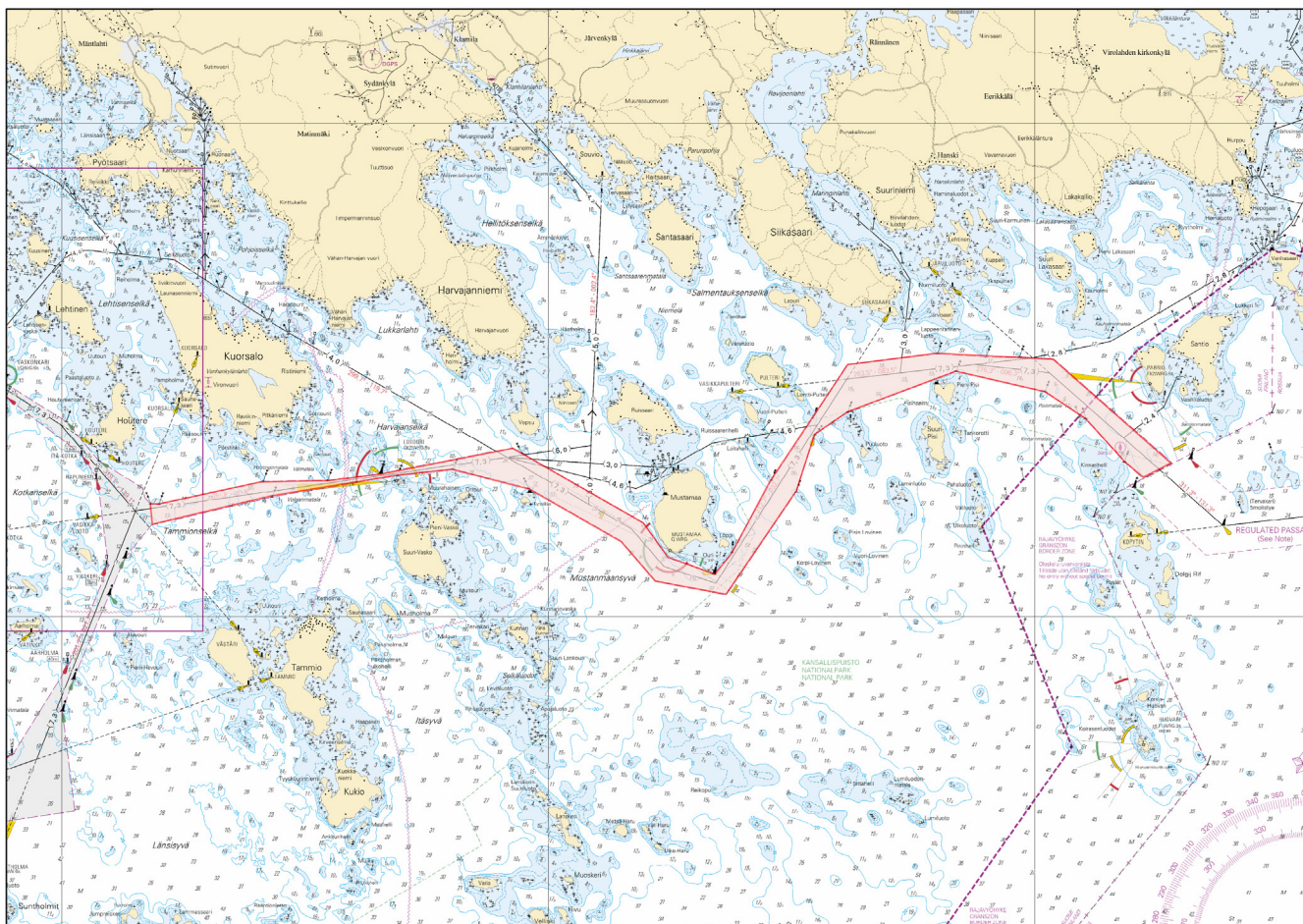
(2) 60°26.49'N 27°42.58'E

Rajoitukset eivät koske virka-, sairaankuljetus ja pelastustoimen suorittamista tai muusta syystä välttämätöntä vesikulkuneuvoilla liikkumista eikä puolustusvoimien toimintaa.

Begränsningarna gäller inte sjötrafik som är nödvändig för utförande av tjänsteuppdrag, sjuktransporter eller räddningsåtgärder eller av andra motsvarande orsaker och inte heller försvarsmaktens verksamhet.

The restrictions do not apply to the watercraft traffic required to perform official duties, patient transports or rescue operations or for any other corresponding reason, nor to the activities of the Defence Forces.

4



Kuva viitteeksi, karttaotteet ei merikartan mittakaavassa / Bild för referens, kortutdrag inte i sjökortets skala / Image for reference, chart extracts not to scale of chart

(Traficom, Helsinki/Helsingfors 2021)

Tm/UfS/NtM 4 10.02.2021

*34(T) /2021 (2021-02-10)

Suomi. Suomenlahti. Loviisa. Orregrund. Talvikaudeksi suljettu väylänosa. Väylät

Finland. Finska viken. Lovisa. Orregrund. Farledsavsnittet avstängt under vintersäsongen. Farleder

Finland. Gulf of Finland. Loviisa. Orregrund. Channel section closed for the winter season. Fairways

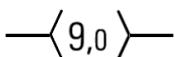
| Kartat / Kort / Charts | Edellinen / Föregående / Previous |
|------------------------|-----------------------------------|
| 15 (INT 1247) | 280 /2020 |
| 101.C (INT 12461) | 18 /2021 |
| 951 | 20 /2021 |
| A/INDEX,A613,A615,A616 | 20 /2021 |

Ajankohta: Toistaiseksi
Tidpunkt: Tills vidare
Time: Until further notice

Väylä on suljettu vesiliikenteeltä talvikauden ajaksi.
Farleden är avstängd för sjötrafik under vintersäsongen.
The channel will be closed for vessel traffic during the winter season.

2 15, 101.C, 951, A/INDEX, A613, A615, A616

Poista
Stryk
Delete



Väylä on suljettu seuraavien pisteiden väliltä:
Farleden är avstängd mellan följande positioner:
The channel will be closed between the following positions:

(1) 60°18.35'N 26°23.24'E
(2) 60°19.14'N 26°27.33'E

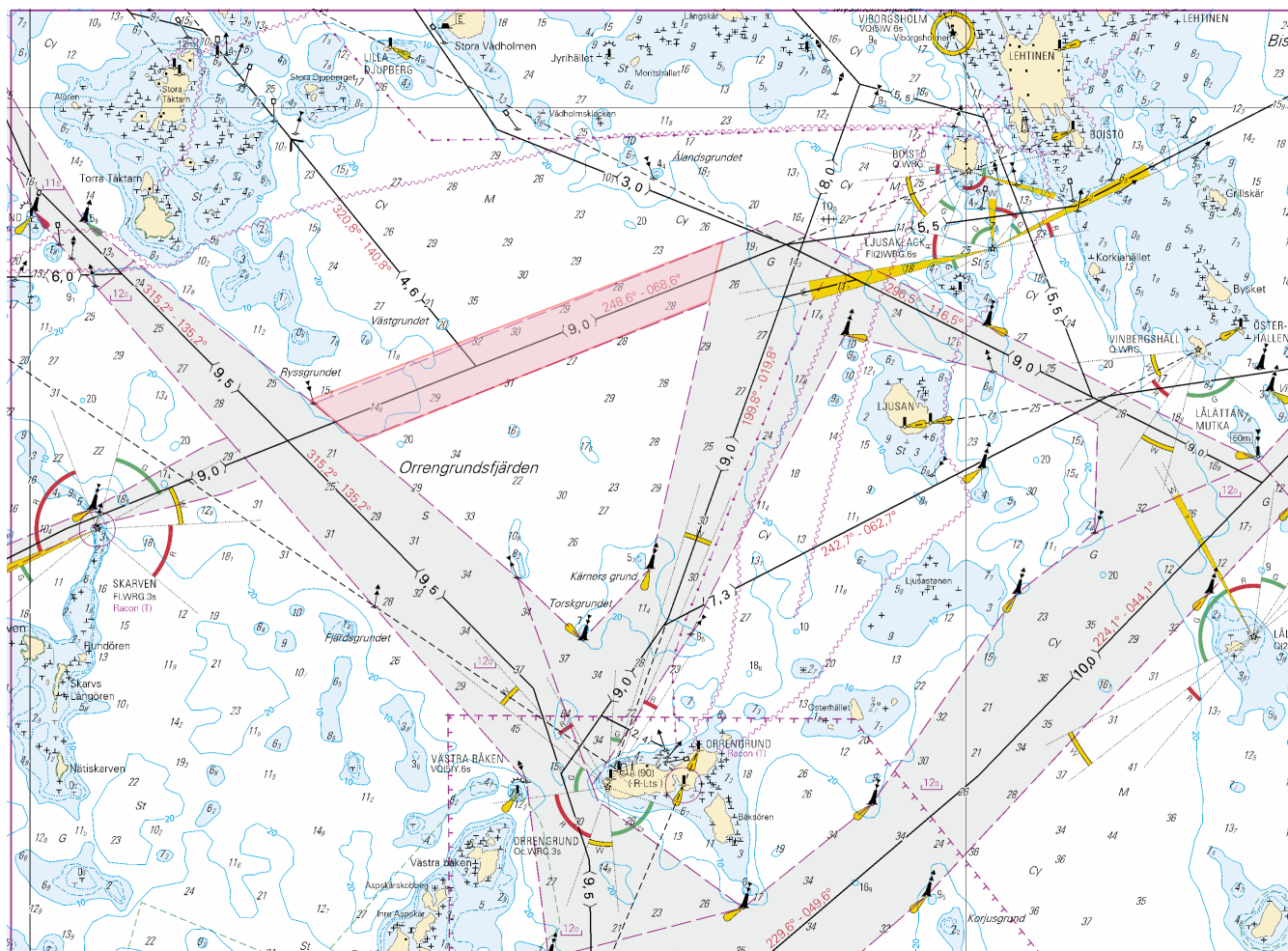
3

Rajoitukset eivät koske virka-, sairaankuljetus ja pelastustoimen suorittamista tai muusta syystä välttämätöntä vesikulku-
neuvoilla liikkumista eikä puolustusvoimien toimintaa.

Begränsningarna gäller inte sjötrafik som är nödvändig för utförande av tjänsteuppdrag, sjuktransporter eller räddningsåtgärder eller av andra motsvarande orsaker och inte heller försvarsmaktens verksamhet.

The restrictions do not apply to the watercraft traffic required to perform official duties, patient transports or rescue operations or for any other corresponding reason, nor to the activities of the Defence Forces.

4



Kuva viitteeksi, karttaotteet ei merikartan mittakaavassa / Bild för referens, kortutdrag inte i sjökortets skala / Image for reference, chart extracts not to scale of chart

Tm/Ufs/NtM 2 20.01.2021

20(T) /2021 (2021-01-20)

Venäjä. Suomenlahti. TSS OFF ROOSHER ISLAND. Majakka Rodser sammutettu. Tiedonanto uusitaan. Turvalaitteet
Ryssland. Finska viken. TSS OFF ROOSHER ISLAND. Fyren Rodser släckt. Underrättelsen upprepas. Säkerhet-
sanordningar

Russia. Gulf of Finland. TSS OFF ROOSHER ISLAND. Lighthouse Rodser extinguished. Notice repeated. Buoyage

Kumotaan/Utgår/Cancelled: 25(T) /2018

1 951, A/INDEX, A/INDEX

Muuta
Ändra
Amend

RODSER

FI(2)W.15s (exting)

59°58.1'N 26°40.9'E

(NtM 2/56(T)/2021, St. Petersburg)

Tm/UfS/NtM 2 20.01.2021

19(T) /2021 (2021-01-20)

Venäjä. Suomenlahti. Suursaaren LO -puoli. Loisto Severnyj Virgin sammutettu. Tiedonanto uusitaan. Turvalaitteet Ryskland. Finska viken. NV om Hogland. Fyren Severnyj Virgin släckt. Underrättelsen upprepas. Säkerhetsanordningar

Russia. Gulf of Finland. NW of Gogland. Light Severnyj Virgin extinguished. Notice repeated. Buoyage

Kartat / Kort / Charts

Edellinen / Föregående / Previous

951

18 /2021

A/INDEX

18 /2021

Ajankohta: Toistaiseksi
Tidpunkt: Tills vidare
Time: Until further notice

Kumotaan/Utgår/Cancelled: 203(T) /2017

1 951, A/INDEX

Muuta
Ändra
Amend

SEVERNYJ VIRGIN

FI.W.4s (exting)

59°56.42'N 26°51.54'E

(NtM 2/56(T)/2021, St. Petersburg)

Tm/UfS/NtM 2 20.01.2021

*18(T) /2021 (2021-01-20)

Suomi. Suomenlahti. Hamina. Houtere. Talvikaudeksi suljettu väylänosa. Väylät

Finland. Finska viken. Fredrikshamn. Houtere. Farledsavsnittet avstängt under vintersäsongen. Farleder

Finland. Gulf of Finland. Hamina. Houtere. Channel section closed for the winter season. Fairways

Kartat / Kort / Charts

Edellinen / Föregående / Previous

13 (INT 1245)

51 /2019

14 (INT 1246)

17 /2021

101.B (INT 12461)

269 /2020

951

1 /2021

A/INDEX,A607

17 /2021

Ajankohta: Toistaiseksi
Tidpunkt: Tills vidare

Time: Until further notice

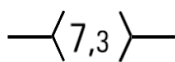
Väyläosuus on suljettu vesiliikenteeltä talvikauden ajaksi.

Farledsavnittet är stängt för sjötrafik under vintersäsongen.

The channel section will be closed for vessel traffic during the winter season.

2 13, 14, 101.B, 951, A/INDEX, A607

Poista
Stryk
Delete



Seuraavien pisteiden väliltä:

Mellan följande positioner:

Between the following positions:

(1) 60°27.85'N 27°17.12'E

(2) 60°26.44'N 27°20.85'E

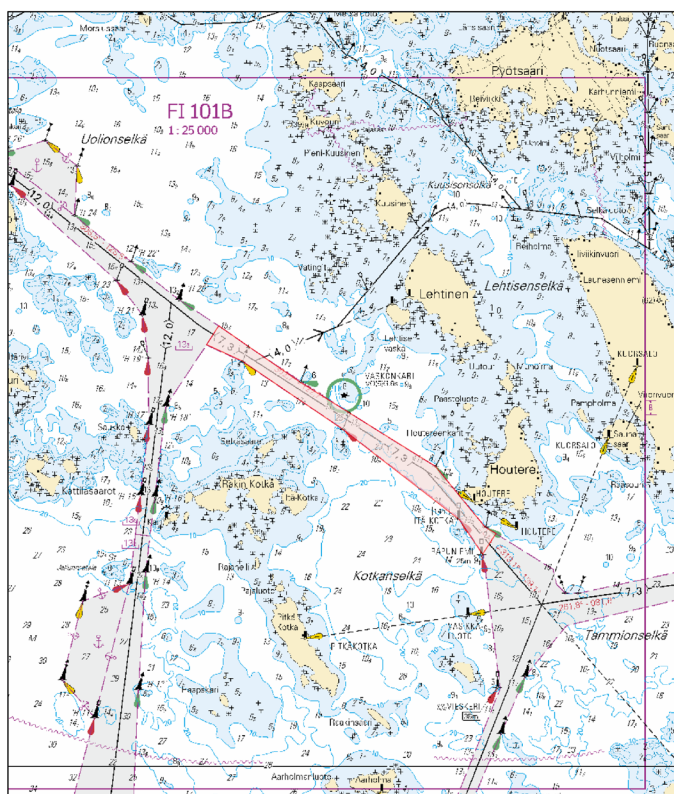
3

Rajotukset eivät koske virka-, sairaankuljetus ja pelastustoimen suorittamista tai muusta syystä välttämätöntä vesikulkuneuvoilla liikkumista eikä puolustusvoimien toimintaa.

Begränsningarna gäller inte sjötrafik som är nödvändig för utförande av tjänsteuppdrag, sjuktransporter eller räddningsåtgärder eller av andra motsvarande orsaker och inte heller försvarsmaktens verksamhet.

The restrictions do not apply to the watercraft traffic required to perform official duties, patient transports or rescue operations or for any other corresponding reason, nor to the activities of the Defence Forces.

4



Kuva viitteeksi, karttaotteet ei merikartan mittakaavassa / Bild för referens, kortutdrag inte i sjökortets skala / Image for reference, chart extracts not to scale of chart

(Traficom, Helsinki/Helsingfors 2021)

Tm/UfS/NtM 1 10.1.2021

*1 /2021 (2021-01-08)

Suomi. Suomenlahti. Pohjoinen Itämeri. Suomen talousalue (EEZ). Baltika kaapeli. Asennuskoordinaatit. Kaapelit ja johdot

Finland. Finska viken. Norra Östersjön. Finlands ekonomiska zon (EEZ). Baltika kabel. Nedläggningskoordinaterna. Kablar och rörledningar

Finland. Gulf of Finland. Northern Baltic. Finnish EEZ. Baltika cable. The alignment coordinates. Cables and pipelines

| | |
|----------------|-----------|
| 19 (INT 1251) | 260 /2020 |
| 951 | 268 /2020 |
| 952 | 296 /2020 |
| 953 | 273 /2020 |
| 954 (INT 1210) | 228 /2020 |

Kumotaan/Utgår/Cancelled: 188(P) /2020

Kaapelin asennuskoordinaatit yleiskarttatarkkuudella

Nedläggningskoordinaterna med ett översiktskorts noggrannhet

The alignment coordinates with the precision of a general chart

**Lisää
Inför
Add**



Seuraavien pisteiden välille:
Mellan följande positioner:
Between the following positions:

- (1) 60°00.151'N 26°21.205'E
- (2) 60°00.462'N 26°20.119'E
- (3) 59°59.739'N 26°16.634'E
- (4) 59°58.846'N 26°08.809'E
- (5) 59°57.104'N 26°04.381'E
- (6) 59°53.629'N 25°58.028'E
- (7) 59°52.749'N 25°55.352'E
- (8) 59°52.736'N 25°40.518'E
- (9) 59°52.971'N 25°37.667'E
- (10) 59°52.794'N 25°32.875'E
- (11) 59°53.202'N 25°23.912'E
- (12) 59°53.157'N 25°17.655'E
- (13) 59°53.638'N 25°10.862'E
- (14) 59°52.618'N 24°58.877'E
- (15) 59°51.455'N 24°53.098'E
- (16) 59°51.584'N 24°52.135'E
- (17) 59°51.014'N 24°48.806'E
- (18) 59°50.371'N 24°47.339'E
- (19) 59°50.302'N 24°45.792'E
- (20) 59°46.629'N 24°33.555'E
- (21) 59°45.637'N 24°27.193'E
- (22) 59°44.187'N 24°23.951'E
- (23) 59°38.594'N 24°00.523'E
- (24) 59°33.603'N 23°27.448'E
- (25) 59°31.890'N 23°12.062'E
- (26) 59°31.906'N 23°10.251'E
- (27) 59°30.913'N 23°06.512'E
- (28) 59°30.705'N 23°04.335'E
- (29) 59°29.107'N 22°57.163'E
- (30) 59°27.750'N 22°44.827'E
- (31) 59°26.126'N 22°34.736'E
- (32) 59°25.787'N 22°33.806'E
- (33) 59°23.636'N 22°19.570'E
- (34) 59°23.849'N 22°17.432'E
- (35) 59°26.906'N 22°14.017'E
- (36) 59°27.093'N 22°11.688'E
- (37) 59°25.981'N 22°07.149'E
- (38) 59°24.095'N 21°56.252'E
- (39) 59°22.394'N 21°44.309'E
- (40) 59°21.889'N 21°42.382'E
- (41) 59°17.117'N 21°08.249'E
- (42) 59°14.718'N 21°01.207'E
- (43) 59°13.377'N 20°58.991'E
- (44) 59°10.173'N 20°56.233'E
- (45) 59°06.673'N 20°46.484'E
- (46) 59°05.263'N 20°43.565'E
- (47) 58°57.274'N 20°28.844'E
- (48) 58°55.180'N 20°26.432'E



Kuva viitteeksi, karttaotteet ei merikartan mittakaavassa / Bild för referens, kortutdrag inte i sjökortets skala / Image for reference, chart extracts not to scale of chart

(LandPro Oy 2020)

Tm/UfS/NtM 33 30.11.2020

268 /2020 (2020-11-30)

Venäjä. Suomenlahti. Ust-Lugan edusta. Poistetut AIS -kohteet. Turvalaitteet

Ryssland. Finska viken. Utanför Ust-Luga. Indragna AIS-mål. Säkerhetsanordningar

Russia. Gulf of Finland. Off Ust-Luga. Withdrawn AIS targets. Buoyage

Kartat / Kort / Charts

951

Edellinen / Föregående / Previous

241 /2020

Viite/Referens/Reference: 289 /2017

1 951

Muuta
Ändra
Amend



>



59°56.18'N 28°26.66'E

2 951

Muuta
Ändra
Amend



>



60°01.57'N 28°07.36'E

3 951

Muuta
Ändra
Amend



>



59°55.48'N 28°09.42'E

4 951

Muuta
Ändra
Amend



>



59°49.42'N 28°11.61'E

5 951

Muuta
Ändra
Amend



>



59°59.45'N 28°45.00'E

6 951

Muuta
Ändra
Amend



>



59°57.70'N 28°44.12'E

(NtM 48/4622/2020, St. Petersburg)

Tm/UfS/NtM 30 31.10.2020

*241 /2020 (2020-10-30)

Suomi. Suomenlahti. Loviisa. Loisto Lälätta toiminnassa. Turvalaitteet

Finland. Finska viken. Lovisa. Fyren Lälätta i drift. Säkerhetsanordningar

Finland. Gulf of Finland. Loviisa. Light Lälätta operational. Buoyage

Kartat / Kort / Charts

Edellinen / Föregående / Previous

15 (INT 1247)

168 /2020

101.C (INT 12461)

168 /2020

951

218 /2020

A614

240 /2020

Kumotaan/Utgår/Cancelled: 168(T) /2020

1 15, 101.C, 951, A614

Muuta
Ändra
Amend



LÄLÄTTA

Q(2)WRG.6s (exting)

>



LÄLÄTTA

Q(2)WRG.6s

60°17.19'N 26°33.07'E | 120, (C5349)

(Traficom, Helsinki/Helsingfors 2020)

Tm/UfS/NtM 28 10.10.2020

*218 /2020 (2020-10-08)

Suomi. Suomenlahti. Suomen talousalue (EEZ). Nord Stream 2 -kaasuputket. Asennuskoordinaatit. Kaapelit ja johdot

Finland. Finska viken. Finlands ekonomiska zon (EEZ). Nord Streams 2 gasledning. Nedläggningskoordinaterna. Kablar och rörledning

Finland. Gulf of Finland. Finnish EEZ. Nord Stream 2 gas pipelines. The alignment coordinates. Cables and pipelines

Kartat / Kort / Charts

Edellinen / Föregående / Previous

16 (INT 1248)

209 /2020

18 (INT 1250)

189 /2020

19 (INT 1251)

177 /2020

20 (INT 1252)

16 /2020

951

188 /2020

952

196 /2020

953

203 /2020

954 (INT 1210)

203 /2020

A/INDEX,A/Helsinki - Tallinna

209 /2020

B/INDEX,B/Hanko - Haapsalu,B/Helsinki - Tallinn

197 /2020

Kumotaan/Utgår/Cancelled: 286(P) /2018

Hankkeeseen kuuluu kaksi kaasuputkea. Alla asennuskoordinaatit yleiskarttatarkkuudella välillä Suomenlahti–Pohjois-Itämeri. Projektet omfattar två gasledning. Nedan nedläggningskoordinaterna mellan Finska viken och Norra Österjön med ett översiktkorts precision.

The project comprises two gas pipelines. The alignment coordinates between the Gulf of Finland and the Northern Baltic are indicated below with the precision of a general chart.

- (1) 60°00.909'N 26°22.599'E
- (2) 60°01.864'N 26°19.278'E
- (3) 60°01.964'N 26°12.961'E
- (4) 59°58.845'N 26°03.165'E
- (5) 59°54.792'N 25°55.719'E
- (6) 59°54.355'N 25°53.459'E
- (7) 59°54.449'N 25°46.289'E
- (8) 59°53.829'N 25°42.340'E
- (9) 59°54.562'N 25°38.378'E
- (10) 59°54.145'N 25°23.555'E
- (11) 59°54.772'N 25°11.430'E
- (12) 59°54.428'N 25°00.781'E
- (13) 59°52.781'N 24°55.162'E
- (14) 59°50.878'N 24°44.300'E
- (15) 59°50.765'N 24°40.932'E
- (16) 59°47.581'N 24°31.234'E
- (17) 59°45.010'N 24°18.727'E
- (18) 59°43.931'N 24°15.716'E
- (19) 59°43.524'N 24°09.118'E
- (20) 59°41.395'N 24°04.516'E
- (21) 59°40.154'N 23°56.501'E
- (22) 59°38.683'N 23°51.818'E
- (23) 59°37.275'N 23°38.089'E
- (24) 59°35.765'N 23°31.089'E
- (25) 59°34.822'N 23°21.685'E
- (26) 59°31.283'N 23°00.650'E
- (27) 59°29.256'N 22°45.706'E
- (28) 59°28.782'N 22°41.590'E
- (29) 59°28.737'N 22°34.086'E
- (30) 59°27.437'N 22°24.473'E
- (31) 59°26.539'N 22°18.956'E
- (32) 59°25.391'N 22°15.027'E
- (33) 59°24.317'N 22°06.202'E
- (34) 59°22.001'N 21°55.000'E
- (35) 59°21.681'N 21°50.843'E
- (36) 59°17.777'N 21°34.572'E
- (37) 59°16.994'N 21°27.400'E
- (38) 59°15.352'N 21°20.740'E
- (39) 59°14.476'N 21°08.334'E
- (40) 59°13.261'N 21°05.158'E
- (41) 59°08.692'N 21°00.159'E
- (42) 59°05.638'N 20°50.247'E
- (43) 59°02.713'N 20°45.709'E
- (44) 58°53.813'N 20°27.181'E

Lisää
Inför
Add



Pohjoisempi kaasuputki. Seuraavien pisteiden välille:
Den nordliga gasledningen. Mellan följande positioner:
The northern gas pipeline. Between the following positions:

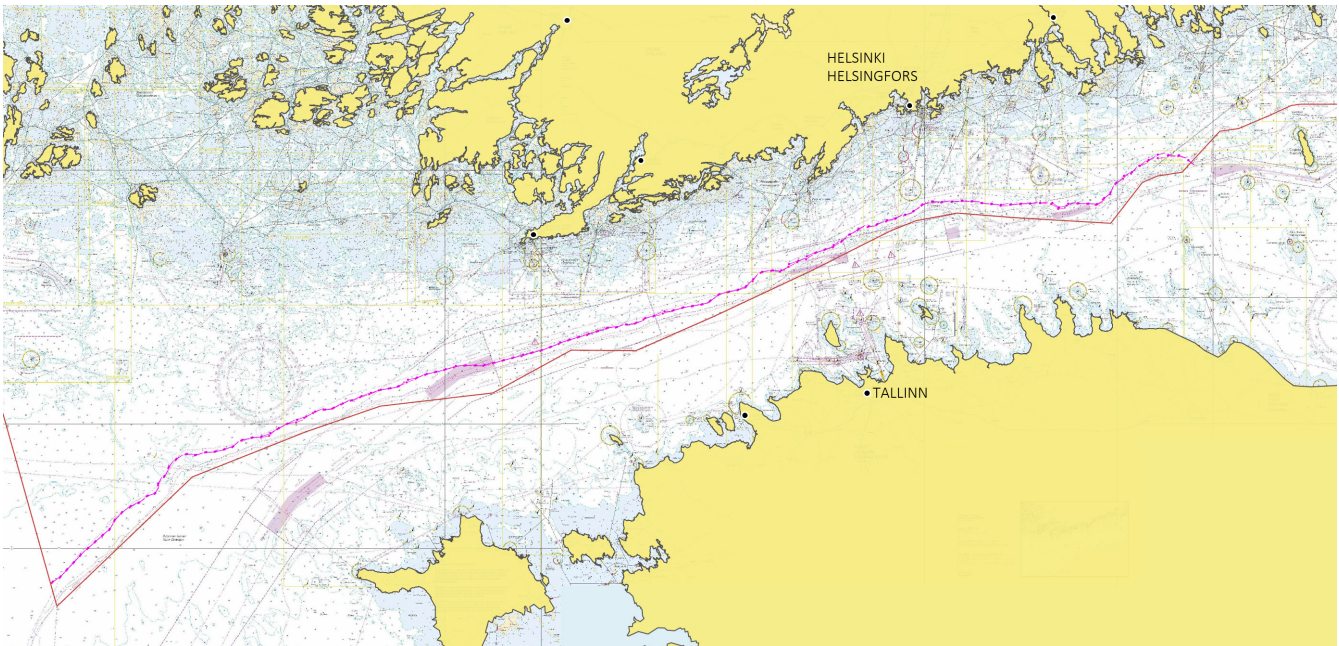
- (1) 60°00.880'N 26°22.546'E
- (2) 60°01.762'N 26°18.824'E
- (3) 60°01.332'N 26°11.228'E
- (4) 59°57.692'N 26°00.639'E
- (5) 59°55.997'N 25°58.419'E
- (6) 59°54.277'N 25°54.136'E
- (7) 59°54.333'N 25°46.525'E
- (8) 59°53.555'N 25°42.485'E
- (9) 59°54.409'N 25°37.013'E
- (10) 59°53.993'N 25°24.092'E
- (11) 59°54.731'N 25°11.356'E
- (12) 59°54.386'N 25°00.928'E
- (13) 59°52.737'N 24°55.183'E
- (14) 59°50.863'N 24°44.641'E
- (15) 59°50.531'N 24°40.535'E
- (16) 59°47.612'N 24°31.858'E
- (17) 59°46.575'N 24°26.016'E
- (18) 59°43.837'N 24°15.693'E
- (19) 59°43.493'N 24°09.194'E
- (20) 59°41.101'N 24°03.787'E
- (21) 59°40.130'N 23°56.602'E
- (22) 59°38.659'N 23°51.918'E
- (23) 59°36.400'N 23°33.767'E
- (24) 59°35.517'N 23°29.915'E
- (25) 59°34.754'N 23°21.535'E
- (26) 59°30.419'N 22°55.005'E
- (27) 59°28.772'N 22°42.389'E
- (28) 59°28.724'N 22°34.782'E
- (29) 59°27.455'N 22°24.932'E
- (30) 59°25.380'N 22°15.184'E
- (31) 59°24.859'N 22°09.895'E
- (32) 59°21.892'N 21°54.515'E
- (33) 59°21.610'N 21°50.672'E
- (34) 59°20.066'N 21°45.371'E
- (35) 59°19.404'N 21°40.724'E
- (36) 59°17.596'N 21°35.028'E
- (37) 59°16.970'N 21°27.464'E
- (38) 59°15.271'N 21°20.398'E
- (39) 59°14.449'N 21°08.295'E
- (40) 59°13.152'N 21°05.105'E
- (41) 59°08.665'N 21°00.198'E
- (42) 59°05.613'N 20°50.272'E
- (43) 59°02.681'N 20°45.731'E
- (44) 58°53.780'N 20°27.199'E

Lisää
Inför
Add



Eteläisempi kaasuputki. Seuraavien pisteiden välille:
Den sydliga gasledningen. Mellan följande positioner:
The southern gas pipeline. Between the following positions:

4



Kuva viitteeksi, karttaotteet ei merikartan mittakaavassa / Bild för referens, kortutdrag inte i sjökortets skala / Image for reference, chart extracts not to scale of chart

Tm/UfS/NtM 24 31.8.2020

*188(P) /2020 (2020-08-31)

Suomi. Suomenlahti. Suomen talousalue (EEZ). Baltika kaapeli. Kaapelit ja johdot

Finland. Finska viken. Finlands ekonomiska zon (EEZ). Baltika kabel. Kablar och rörledningar

Finland. Gulf of Finland. Finnish EEZ. Baltika cable. Cables and pipelines

Kartat / Kort / Charts

Edellinen / Föregående / Previous

951

168 /2020

952

179 /2020

953

181 /2020

954 (INT 1210)

181 /2020

Ajankohta: noin 20.9.2020 mennessä

Tidpunkt: senast omkring 20.9.2020

Time: approximately by 20 September 2020

Kaapelin suunnitelmakoordinaatit yleiskarttatarkkuudella

De planerade koordinaterna med ett översiktskorts noggrannhet

The planned coordinates with the precision of a general chart

- (1) 60°00.151'N 26°21.205'E
- (2) 60°00.462'N 26°20.119'E
- (3) 59°59.739'N 26°16.634'E
- (4) 59°58.846'N 26°08.809'E
- (5) 59°57.104'N 26°04.381'E
- (6) 59°53.629'N 25°58.028'E
- (7) 59°52.749'N 25°55.352'E
- (8) 59°52.736'N 25°40.518'E
- (9) 59°52.971'N 25°37.667'E
- (10) 59°52.794'N 25°32.875'E
- (11) 59°53.202'N 25°23.912'E
- (12) 59°53.157'N 25°17.655'E
- (13) 59°53.638'N 25°10.862'E
- (14) 59°52.618'N 24°58.877'E
- (15) 59°51.455'N 24°53.098'E
- (16) 59°51.584'N 24°52.135'E
- (17) 59°51.014'N 24°48.806'E
- (18) 59°50.371'N 24°47.339'E
- (19) 59°50.302'N 24°45.792'E
- (20) 59°46.629'N 24°33.555'E
- (21) 59°45.637'N 24°27.193'E
- (22) 59°44.187'N 24°23.951'E
- (23) 59°38.594'N 24°00.523'E
- (24) 59°33.603'N 23°27.448'E
- (25) 59°31.890'N 23°12.062'E
- (26) 59°31.906'N 23°10.251'E
- (27) 59°30.913'N 23°06.512'E
- (28) 59°30.705'N 23°04.335'E
- (29) 59°29.107'N 22°57.163'E
- (30) 59°27.750'N 22°44.827'E
- (31) 59°26.126'N 22°34.736'E
- (32) 59°25.787'N 22°33.806'E
- (33) 59°23.636'N 22°19.570'E
- (34) 59°23.849'N 22°17.432'E
- (35) 59°26.906'N 22°14.017'E
- (36) 59°27.093'N 22°11.688'E
- (37) 59°25.981'N 22°07.149'E
- (38) 59°24.095'N 21°56.252'E
- (39) 59°22.394'N 21°44.309'E
- (40) 59°21.889'N 21°42.382'E
- (41) 59°17.117'N 21°08.249'E
- (42) 59°14.718'N 21°01.207'E
- (43) 59°13.377'N 20°58.991'E
- (44) 59°10.173'N 20°56.233'E
- (45) 59°06.673'N 20°46.484'E
- (46) 59°05.263'N 20°43.565'E
- (47) 58°57.274'N 20°28.844'E
- (48) 58°55.180'N 20°26.432'E

Lisää
Inför
Add



Seuraavien pisteiden välille:
Mellan följande positioner:
Between the following positions:



Kuva viitteeksi, karttaotteet ei merikartan mittakaavassa / Bild för referens, kortutdrag inte i sjökortets skala / Image for reference, chart extracts not to scale of chart

(LandPro Oy 2020)

Tm/UfS/NtM 21 31.7.2020

*168(T) /2020 (2020-07-31)

Suomi. Suomenlahti. Loviisa. Loisto Lålätta sammutettu. Turvalaitteet
Finland. Finska viken. Lovisa. Fyren Lålätta släckt. Säkerhetsanordningar
Finland. Gulf of Finland. Loviisa. Light Lålätta extinguished. Buoyage

Kartat / Kort / Charts

Edellinen / Föregående / Previous

15 (INT 1247)

16 /2020

101.C (INT 12461)

16 /2020

951

116 /2020

A614

163 /2020

Ajankohta: n. 15.08.2020 asti

Tidpunkt: till ca. 15.08.2020

Time: to approx. 15 August 2020

Kunnostustöiden aikana loiston valo ja tutkaheijastin ovat poissa toiminnasta.

Under reparationsarbetet är fyrens ljus och radarreflektor ur bruk.

The light and the radar reflector of the sectorlight are inoperative during the repair work.

2 15, 101.C, 951, A614

Muuta
Ändra
Amend



LÄLÄTTA

Q(2)WRG.6s (exting)

Sektoriloisto
 Sektorfyr
 Sector light

60°17.19'N 26°33.07'E | 120, (C5349)

(Traficom, Helsinki/Helsingfors 2020)

Tm/UfS/NtM 16 10.6.2020

*116 /2020 (2020-06-10)

Suomi. Suomenlahti. Kotka. Mussalon satama. Hamina. Hillioniemi. Väylät

Finland. Finska viken. Kotka. Mussalö hamn. Fredrikshamn. Hilloniemi. Farleder
 Finland. Gulf of Finland. Kotka. Mussalo harbour. Hamina. Hilloniemi. Fairways

Kartat / Kort / Charts

Edellinen / Föregående / Previous

14 (INT 1246)

88 /2020

134 (INT 1153)

113 /2019

138 (INT 1155)

16 /2020

951

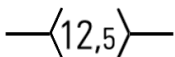
105 /2020

A/INDEX,A607,A609,A609.2,A610,A610.1

114 /2020

1 14, 138, 951, A/INDEX, A610, A610.1

Poista
Stryk
Delete

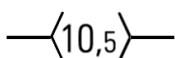


Seuraavien pisteiden väliltä:
Mellan följande positioner:
Between the following positions:

(1) 60°25.02'N 26°55.03'E
(2) 60°25.24'N 26°54.81'E

2 14, 138, 951, A/INDEX, A610, A610.1

Poista
Stryk
Delete

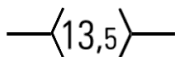


Seuraavien pisteiden väliltä:
Mellan följande positioner:
Between the following positions:

(1) 60°25.24'N 26°54.81'E
(2) 60°25.37'N 26°54.55'E

3 14, 138, 951, A/INDEX, A610, A610.1

Poista
Stryk
Delete

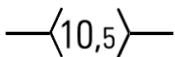


Seuraavien pisteiden väliltä:
Mellan följande positioner:
Between the following positions:

(1) 60°25.27'N 26°55.62'E
(2) 60°25.68'N 26°55.25'E

4 14, 138, 951, A/INDEX, A610, A610.1

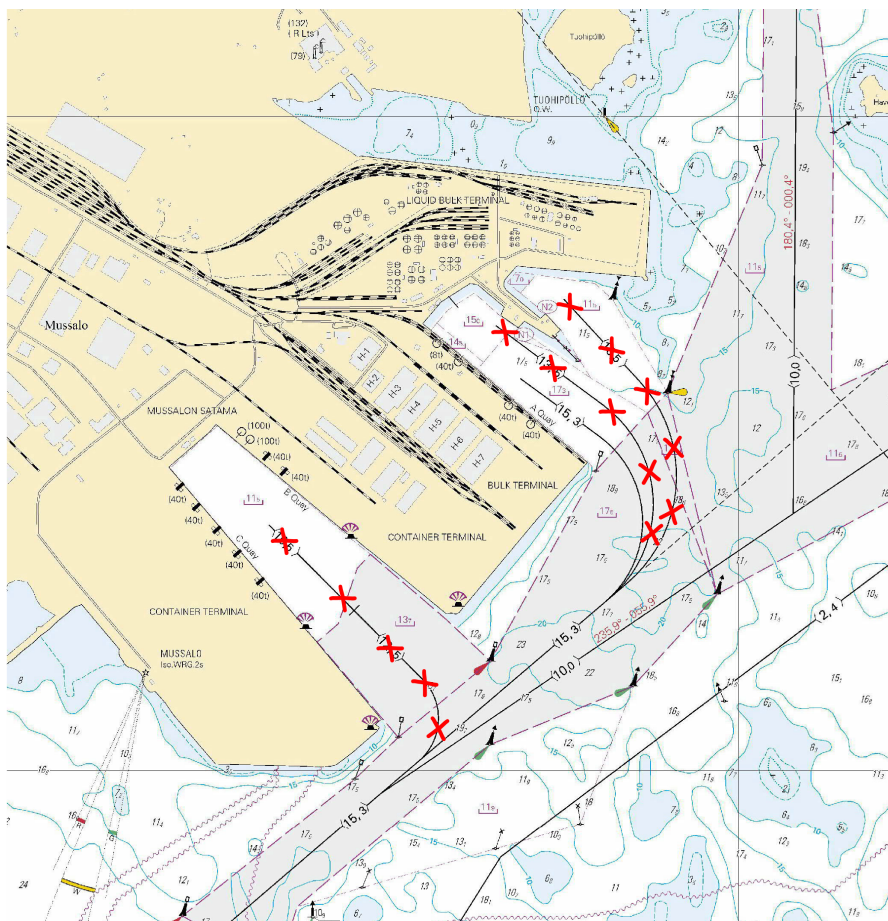
Poista
Stryk
Delete



Seuraavien pisteiden väliltä:
Mellan följande positioner:
Between the following positions:

(1) 60°25.27'N 26°55.62'E
(2) 60°25.72'N 26°55.46'E

5



Kuva viitteeksi, karttaotteet ei merikartan mittakaavassa / Bild för referens, kortutdrag inte i sjökortets skala / Image for reference, chart extracts not to scale of chart

6 14, 134, 951, A/INDEX, A607, A609

Poista
Stryk
Delete

—(10,0)—

Seuraavien pisteiden väliltä:
Mellan följande positioner:
Between the following positions:

(1) 60°31.09'N 27°10.32'E
(2) 60°31.18'N 27°09.97'E

7 14, 134, 951, A/INDEX, A609, A609.2

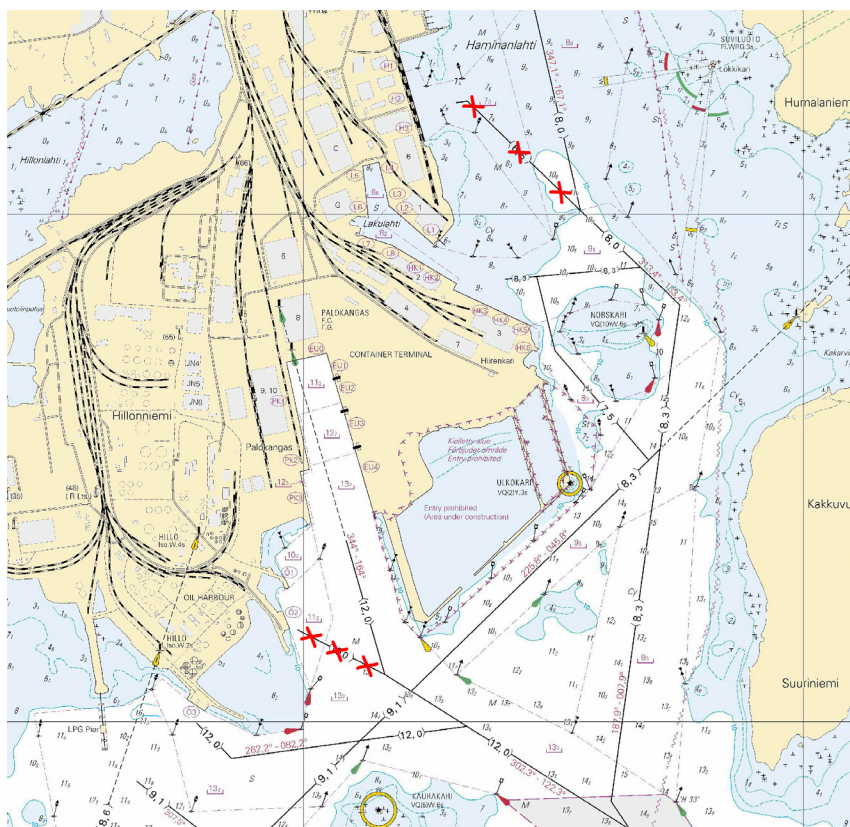
Poista
Stryk
Delete

—(6,5)—

Seuraavien pisteiden väliltä:
Mellan följande positioner:
Between the following positions:

(1) 60°32.01'N 27°11.11'E
(2) 60°32.22'N 27°10.61'E

8



Kuva viitteeksi, karttaotteet ei merikartan mittakaavassa / Bild för referens, kortutdrag inte i sjökortets skala / Image for reference, chart extracts not to scale of chart

(Traficom, Helsinki/Helsingfors 2020)

Tm/Ufs/NtM 15 31.5.2020

105 /2020 (2020-05-28)

Venäjä. Suomenlahti. Gakkovo. Niemen nimi. Karttamerkintä

Ryssland. Finska viken. Gakkovo. Namn av udden. Kartmarkering

Russia. Gulf of Finland. Gakkovo. Name of the cape. Chart marking

Kartat / Kort / Charts

Edellinen / Föregående / Previous

951

104 /2020

1 951

Lisää
Inför
Add

Mys Izmaila
Zaydulina

59°40.70'N 28°00.80'E

(NtM 10/1144/2020, St. Petersburg)

Tm/UfS/NtM 15.31.5.2020
104 /2020 (2020-05-28)

Viro. Suomenlahti. Narva-Jõesuu. Esteet
Estland. Finska viken. Narva-Jõesuu. Hinder
Estonia. Gulf of Finland. Narva-Jõesuu. Obstructions

Kartat / Kort / Charts
951

Edellinen / Föregående / Previous
70 /2020

1 951

Poista
Stryk
Delete

 Sunken Mine

59°32.10'N 27°48.05'E

2 951

Poista
Stryk
Delete

 Sunken Mine

59°26.60'N 27°59.13'E

(NtM 5/81, Tallinn 2020)

Tm/UfS/NtM 12 30.4.2020
70 /2020 (2020-04-29)

Viro. Suomenlahti. Vahemadal. Turvalaitteet
Estland. Finska viken. Vahemadal. Säkerhetsanordningar
Estonia. Gulf of Finland. Vahemadal. Buoyage

Kartat / Kort / Charts
951
952

Edellinen / Föregående / Previous
16 /2020
65 /2020

1 951, 952

Muuta
Ändra
Amend



59°40.12'N 25°49.35'E

(NtM 4/51d, Tallinn 2020)

Tm/UfS/NtM 3 31.1.2020
*16 /2020 (2020-01-31)

Suomi. Suomenlahti. Kaapeli välille Kotka - Hanko. Asennuskoordinaatit. Kaapelit ja johdot
Finland. Finska viken. Kabel mellan Kotka och Hangö. Nedläggningskoordinaterna. Kablar och rörledningar
Finland. Gulf of Finland. Cable between Kotka and Hanko. The alignment coordinates. Cables and pipelines

Kartat / Kort / Charts
14 (INT 1246)
15 (INT 1247)
16 (INT 1248)
17 (INT 1249)
18 (INT 1250)
19 (INT 1251)
20 (INT 1252)

Edellinen / Föregående / Previous
9 /2020
178 /2019
272 /2019
8 /2020
1 /2020
1 /2020
261 /2019

| | |
|---|-----------|
| 21 (INT 1253) | 285 /2019 |
| 22 (INT 1254) | 12 /2020 |
| 101.C (INT 12461) | 178 /2019 |
| 132 (INT 12511) | 1 /2020 |
| 136 (INT 1154) | 209 /2019 |
| 138 (INT 1155) | 9 /2020 |
| 191 (INT 1159) | 1 /2020 |
| 192 (INT 1160) | 1 /2020 |
| 951 | 9 /2020 |
| 952 | 15 /2020 |
| 953 | 278 /2019 |
| 954 (INT 1210) | 303 /2019 |
| A610,A610.1,A611,A613,A613.1,A614,A615,A616,A618,A620,A623,A624,A625,A626,A626.1,A627,A628,A/Helsinki - Tallinna | 9 /2020 |
| B625,B626,B626.1,B627,B628,B629,B629.2,B629.1,B631,B632,B636,B637,B637.1,B638,B/Hanko - Haapsalu,B/Helsinki - Tallinn | 15 /2020 |

Kumotaan/Utgår/Cancelled: 70 /2019

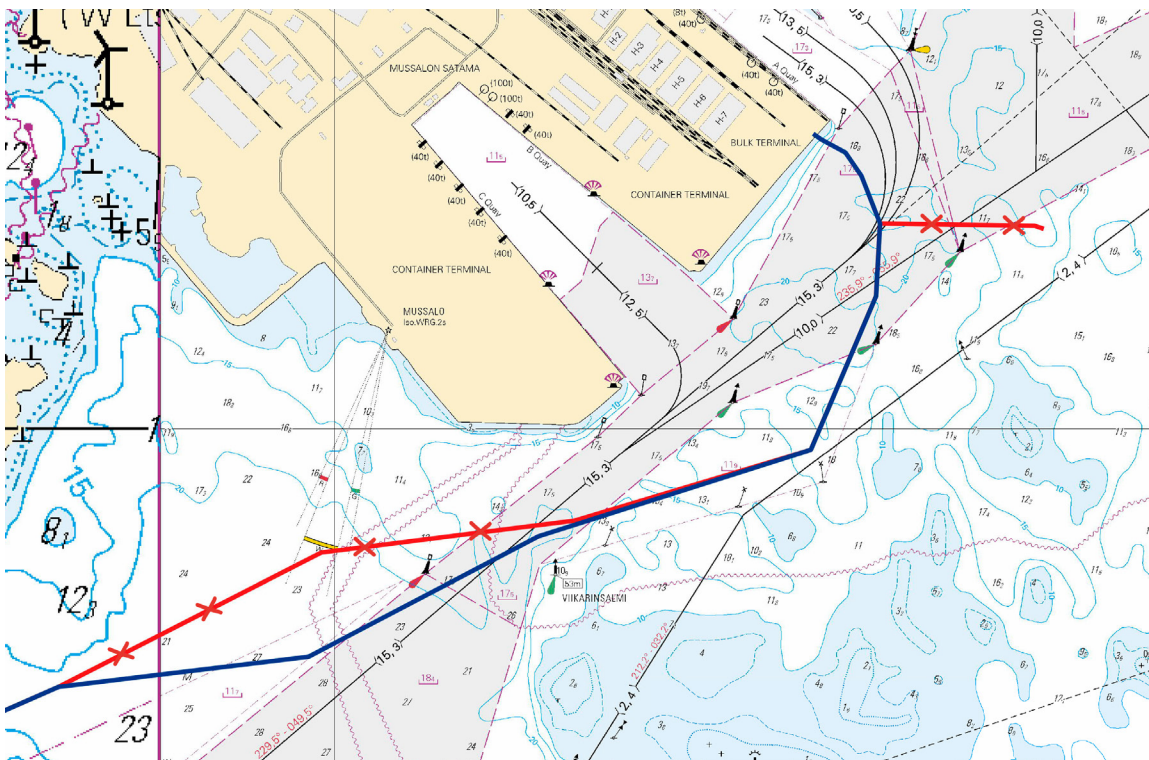
1 14, 15, 16, 17, 18, 101.C, 138, 191, 192, 951, 952, A610, A610.1, A611, A613, A613.1, A614, A615, A616, A618, A620, A623, A624, A625, A626, A626.1, A/Helsinki - Tallinna, B625, B626, B626.1, B/Helsinki - Tallinn

- (1) 60°25.446'N 26°55.486'E | Uusi, Ny, New
- (2) 60°25.419'N 26°55.580'E | Uusi, Ny, New
- (3) 60°25.312'N 26°55.687'E | Uusi, Ny, New
- (4) 60°25.201'N 26°55.675'E | Uusi, Ny, New
- (5) 60°24.966'N 26°55.474'E | Uusi, Ny, New
- (6) 60°24.650'N 26°53.919'E | Uusi, Ny, New
- (7) 60°24.604'N 26°53.145'E | Uusi, Ny, New
- (8) 60°23.53'N 26°46.07'E
- (9) 60°22.45'N 26°42.43'E
- (10) 60°21.95'N 26°39.28'E
- (11) 60°20.48'N 26°34.63'E
- (12) 60°19.98'N 26°32.59'E
- (13) 60°19.79'N 26°32.40'E
- (14) 60°19.48'N 26°31.17'E
- (15) 60°19.42'N 26°30.06'E
- (16) 60°19.46'N 26°29.84'E
- (17) 60°19.34'N 26°27.39'E
- (18) 60°18.26'N 26°21.82'E
- (19) 60°17.85'N 26°20.80'E
- (20) 60°17.52'N 26°19.40'E
- (21) 60°17.60'N 26°18.02'E
- (22) 60°16.39'N 26°12.68'E
- (23) 60°15.86'N 26°11.87'E
- (24) 60°15.96'N 26°11.19'E
- (25) 60°15.58'N 26°08.33'E
- (26) 60°10.26'N 26°05.35'E
- (27) 60°07.96'N 25°54.00'E
- (28) 60°05.42'N 25°23.18'E
- (29) 60°06.87'N 25°12.96'E
- (30) 60°06.62'N 25°08.76'E
- (31) 60°06.94'N 25°05.06'E
- (32) 60°06.98'N 25°01.25'E
- (33) 60°07.06'N 25°00.59'E
- (34) 60°07.19'N 25°00.08'E
- (35) 60°07.94'N 24°59.17'E
- (36) 60°08.19'N 24°58.20'E
- (37) 60°08.74'N 24°57.50'E
- (38) 60°09.056'N 24°57.222'E | Uusi, Ny, New
- (39) 60°09.122'N 24°57.271'E | Uusi, Ny, New
- (40) 60°09.142'N 24°57.293'E | Uusi, Ny, New
- (41) 60°09.159'N 24°57.346'E | Uusi, Ny, New
- (42) 60°09.184'N 24°57.416'E | Uusi, Ny, New
- (43) 60°09.213'N 24°57.426'E | Uusi, Ny, New

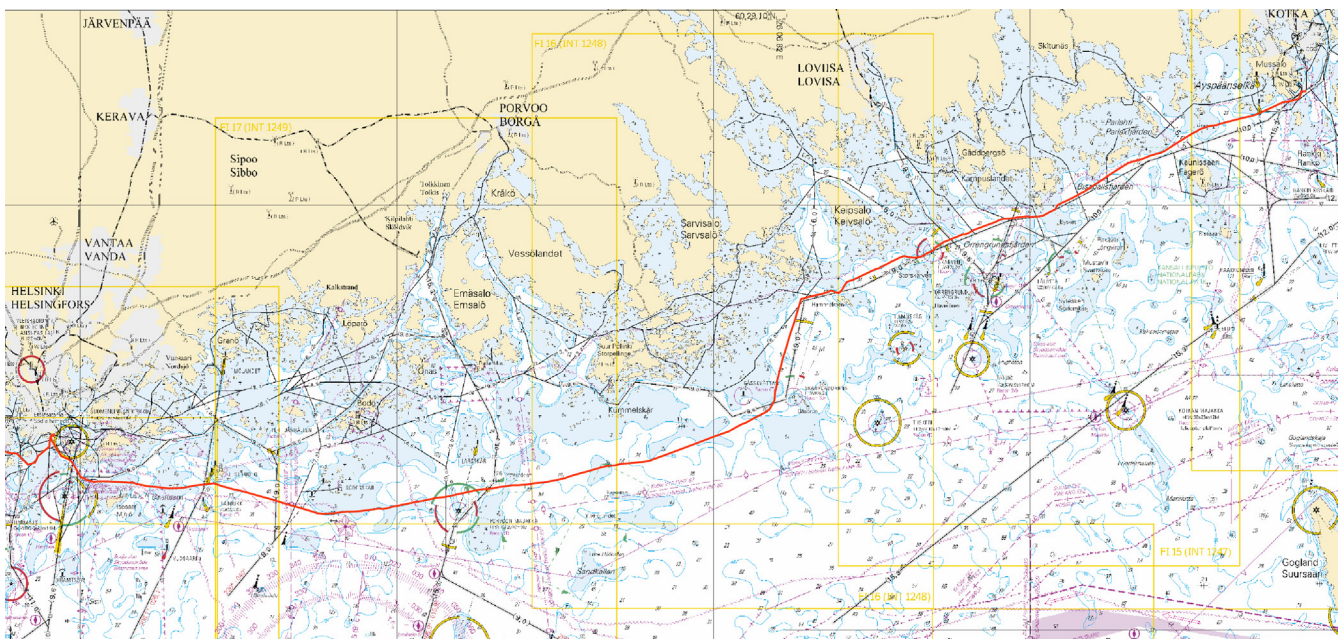
Lisää
Inför
Add



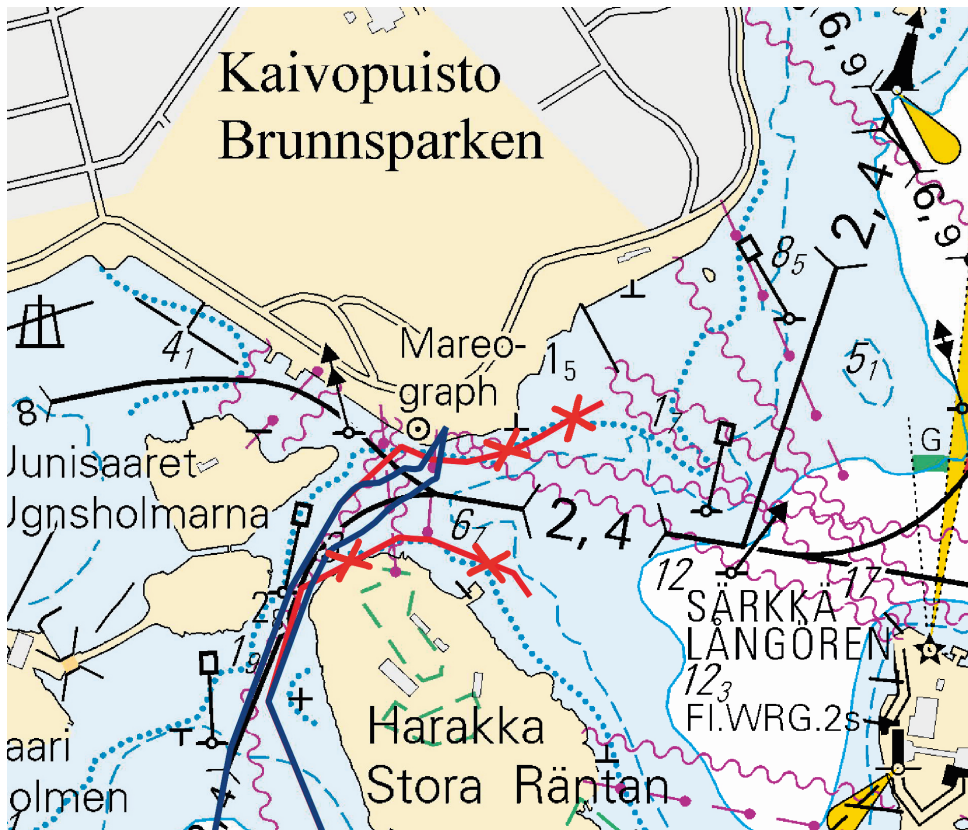
Seuraavien pisteiden välille:
Mellan följande positioner:
Between the following positions:



Kuva viitteeksi, karttaotteet ei merikartan mittakaavassa / Bild för referens, kortutdrag inte i sjökortets skala / Image for reference, chart extracts not to scale of chart



Kuva viitteeksi, karttaotteet ei merikartan mittakaavassa / Bild för referens, kortutdrag inte i sjökortets skala / Image for reference, chart extracts not to scale of chart



Kuva viitteeksi, karttaotteet ei merikartan mittakaavassa / Bild för referens, kortutdrag inte i sjökortets skala / Image for reference, chart extracts not to scale of chart

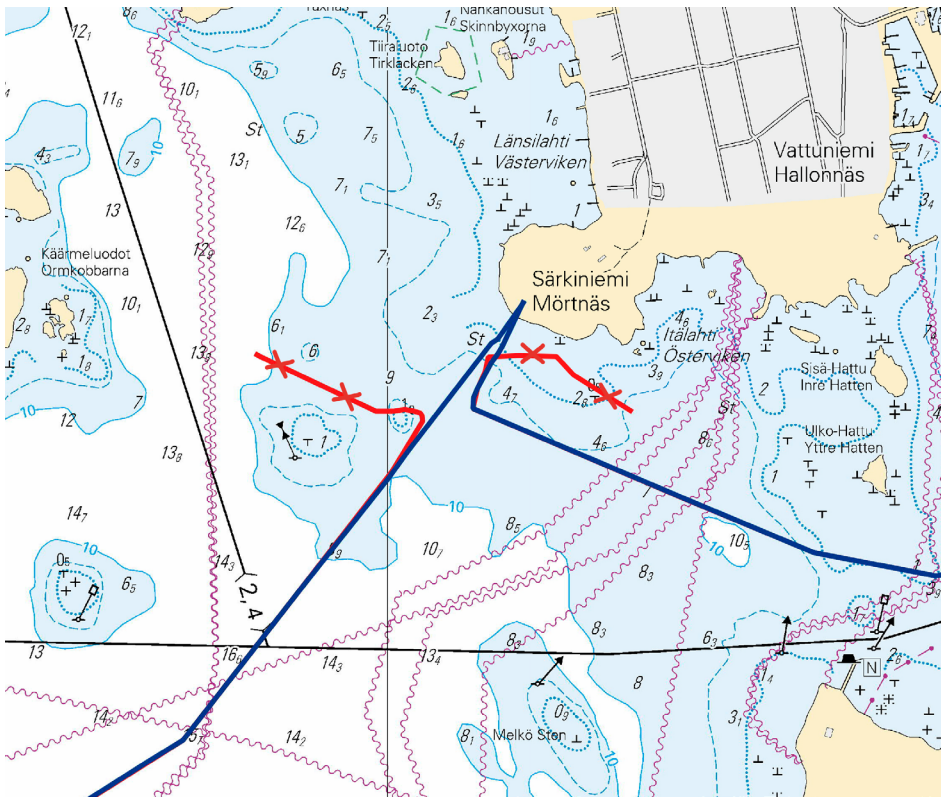
5 18, 191, 952, A626, A626.1, A627, A/Helsinki - Tallinna, B626, B626.1, B627, B/Helsinki - Tallinn

Lisää
Inför
Add



Seuraavien pisteiden välille:
Mellan följande positioner:
Between the following positions:

- (1) 60°09.213'N 24°57.426'E | Uusi, Ny, New
- (2) 60°09.191'N 24°57.397'E | Uusi, Ny, New
- (3) 60°09.181'N 24°57.331'E | Uusi, Ny, New
- (4) 60°09.170'N 24°57.305'E | Uusi, Ny, New
- (5) 60°08.64'N 24°57.05'E
- (6) 60°08.21'N 24°56.03'E
- (7) 60°07.87'N 24°55.72'E
- (8) 60°07.78'N 24°55.07'E
- (9) 60°08.30'N 24°54.02'E
- (10) 60°08.35'N 24°53.20'E
- (11) 60°08.555'N 24°52.239'E | Uusi, Ny, New
- (12) 60°08.570'N 24°52.243'E | Uusi, Ny, New
- (13) 60°08.702'N 24°52.379'E | Uusi, Ny, New



Kuva viitteeksi, karttaotteet ei merikartan mittakaavassa / Bild för referens, kortutdrag inte i sjökortets skala / Image for reference, chart extracts not to scale of chart

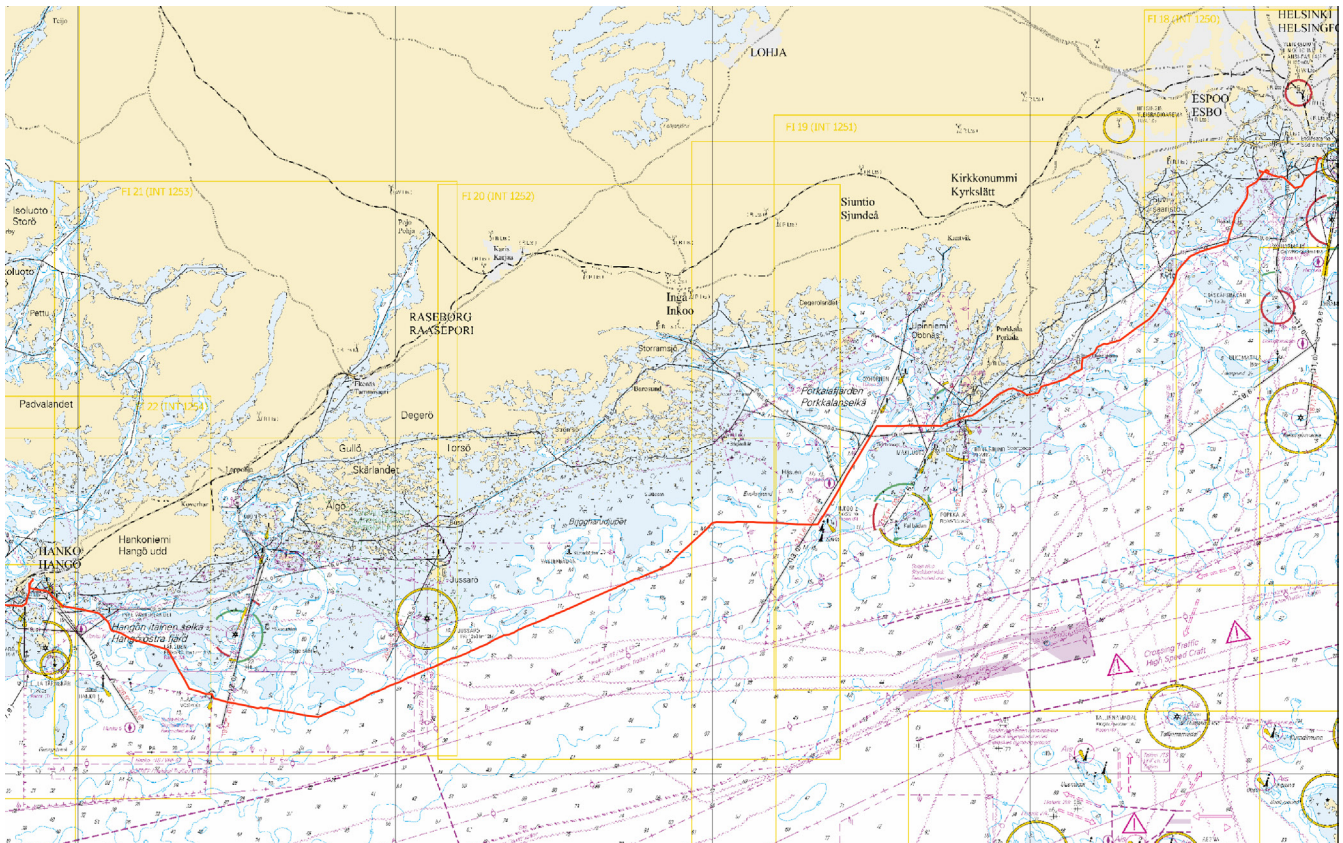
7 18, 19, 20, 21, 22, 132, 136, 191, 952, 953, 954, A626, A626.1, A627, A628, A/Helsinki - Tallinna, B626, B626.1, B627, B628, B629, B629.2, B629.1, B631, B632, B636, B637, B637.1, B638, B/Hanko - Haapsalu, B/Helsinki - Tallinn

- (1) 60°08.702'N 24°52.379'E | Uusi, Ny, New
- (2) 60°08.095'N 24°51.432'E | Uusi, Ny, New
- (3) 60°07.82'N 24°50.57'E
- (4) 60°07.56'N 24°50.62'E
- (5) 60°07.30'N 24°50.47'E
- (6) 60°06.86'N 24°49.92'E
- (7) 60°06.58'N 24°49.43'E
- (8) 60°05.20'N 24°48.74'E
- (9) 60°04.58'N 24°45.15'E
- (10) 60°01.62'N 24°41.37'E
- (11) 60°00.61'N 24°38.50'E
- (12) 60°00.43'N 24°37.07'E
- (13) 59°59.76'N 24°35.02'E
- (14) 59°59.26'N 24°34.95'E
- (15) 59°58.79'N 24°33.41'E
- (16) 59°58.43'N 24°31.09'E
- (17) 59°58.10'N 24°30.77'E
- (18) 59°58.02'N 24°29.68'E
- (19) 59°58.23'N 24°29.08'E
- (20) 59°58.30'N 24°28.17'E
- (21) 59°57.06'N 24°24.58'E
- (22) 59°56.58'N 24°21.74'E
- (23) 59°56.53'N 24°15.51'E
- (24) 59°51.90'N 24°10.00'E
- (25) 59°51.95'N 23°59.90'E
- (26) 59°49.97'N 23°55.94'E
- (27) 59°42.71'N 23°22.72'E
- (28) 59°43.57'N 23°12.81'E
- (29) 59°43.79'N 23°12.61'E
- (30) 59°44.04'N 23°10.53'E
- (31) 59°45.96'N 23°08.38'E
- (32) 59°46.82'N 23°03.10'E
- (33) 59°47.27'N 23°02.72'E
- (34) 59°47.64'N 23°01.82'E
- (35) 59°47.95'N 22°58.69'E
- (36) 59°48.70'N 22°57.14'E
- (37) 59°48.841'N 22°55.471'E | Uusi, Ny, New
- (38) 59°48.789'N 22°54.693'E | Uusi, Ny, New

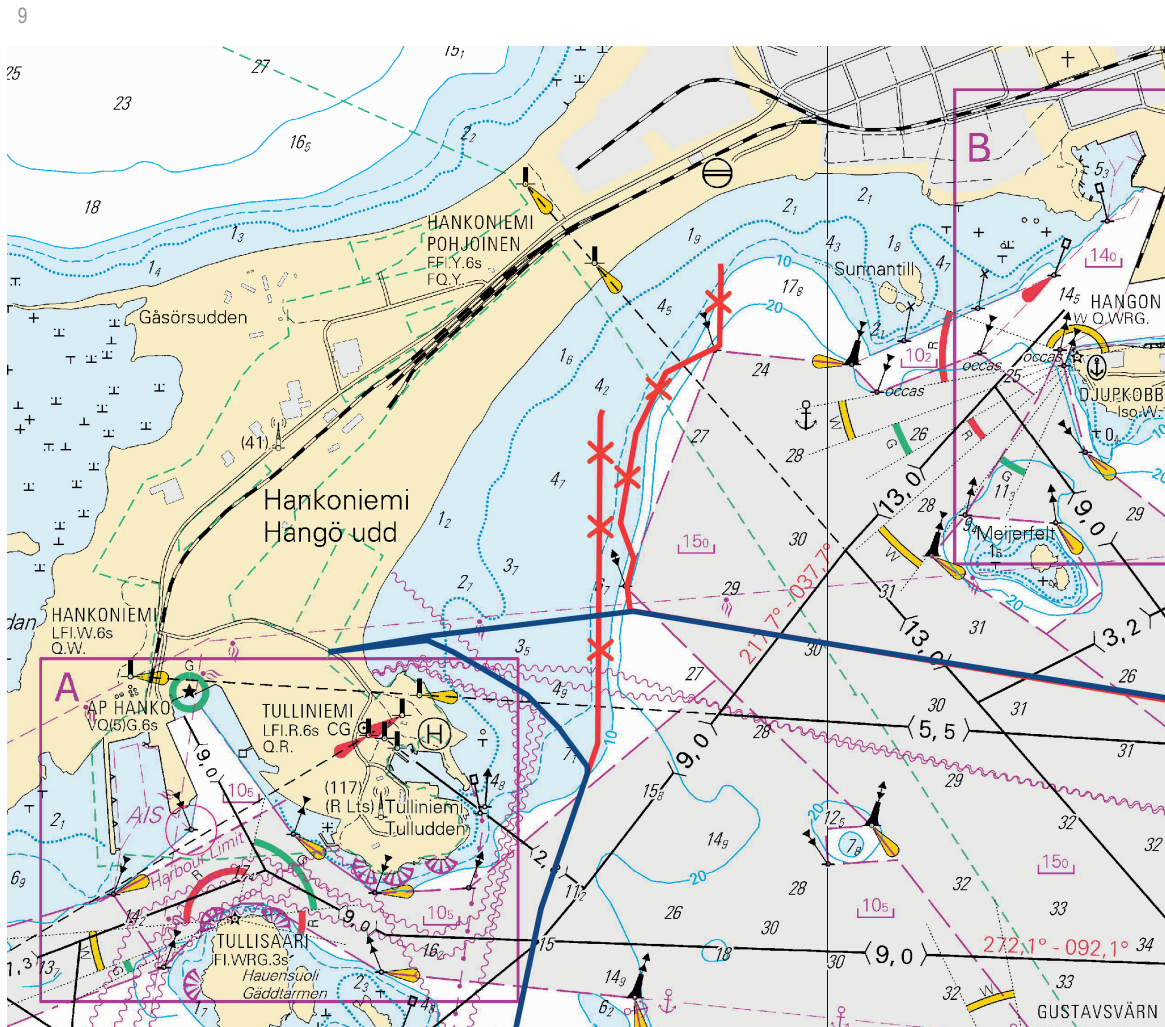
Lisää
Inför
Add



Seuraavien pisteiden välille:
Mellan följande positioner:
Between the following positions:



Kuva viitteeksi, karttaotteet ei merikartan mittakaavassa / Bild för referens, kortutdrag inte i sjökortets skala / Image for reference, chart extracts not to scale of chart



Kuva viitteeksi, karttaotteet ei merikartan mittakaavassa / Bild för referens, kortutdrag inte i sjökortets skala / Image for reference, chart extracts not to scale of chart

(Eastern Light Finland 1 Oy, 2020)

Tm/Ufs/NtM 2 20.1.2020

*9 /2020 (2020-01-20)

Suomi. Suomenlahti. Kotka. Mussalon satama. Turvalaitteet. Väyläalueet. Satamat

Finland. Finska viken. Kotka. Mussalö hamn. Säkerhetsanordningar. Farledsområden. Hamnar

Finland. Gulf of Finland. Kotka. Mussalo harbour. Buoyage. Fairway areas. Ports

Kartat / Kort / Charts

14 (INT 1246)

138 (INT 1155)

951

A610,A610.1,A611

Edellinen / Föregående / Previous


2 /2020

2 /2020


262 /2019

8 /2020

1 14, 138, A610, A610.1, A611

| | | | |
|--------------------------------|---|--|--|
| Lisää Inför Add |  | Harausalueen reunalinja pisteiden välille: Det ramade områdets begränsningslinje mellan positionerna: wept area edge line between positions: | (1) 60°24.733'N 26°54.173'E (2) 60°24.901'N 26°54.188'E (3) 60°25.175'N 26°53.837'E (4) 60°25.228'N 26°53.968'E (5) 60°25.139'N 26°54.122'E (6) 60°24.971'N 26°54.410'E (7) 60°24.966'N 26°54.766'E (8) 60°24.733'N 26°54.173'E |
|--------------------------------|---|--|--|

2 14, 138, 951, A610, A611

| | | | |
|--------------------------------|---|--|--|
| Lisää Inför Add |  | Aallonmurtaja seuraavien pisteiden välille: Vågbrytare mellan följande positioner: Breakwater between the following positions: | (1) 60°25.16'N 26°53.69'E (2) 60°24.90'N 26°54.14'E |
|--------------------------------|---|--|--|

3 14, 138, A610, A611

| | | |
|--------------------------------|---|---------------------------------|
| Lisää Inför Add |  | 60°24.902'N 26°54.188'E 85524 |
|--------------------------------|---|---------------------------------|


4 14, 138, A610, A611

| | | |
|--------------------------------|---|---------------------------------|
| Lisää Inför Add |  | 60°25.175'N 26°53.838'E 85526 |
|--------------------------------|---|---------------------------------|

5 14, 138, A610, A610.1

| | | |
|--------------------------------|---|---------------------------------|
| Lisää Inför Add |  | 60°24.971'N 26°54.411'E 85525 |
|--------------------------------|---|---------------------------------|

6 14, 138, A610, A611

| | | | |
|-----------------------------------|---|--|---|
| Siirrä Flytta Move |  MUSSALO Iso.WRG.2s | Sektoriloisto Sektorfyr Sector light | Paikasta/Från/From (1) 60°25.149'N 26°54.166'E Paikkaan/Till/To (2) 60°24.957'N 26°54.042'E 291, (C5382.5) |
|-----------------------------------|---|--|---|

7 14, 138, A610, A611

| | | |
|-----------------------------------|---|---|
| Siirrä Flytta Move |  | Paikasta/Från/From (1) 60°24.777'N 26°54.281'E Paikkaan/Till/To (2) 60°24.733'N 26°54.173'E 2915 |
|-----------------------------------|---|---|

8 14, 138, A610, A610.1

| | | |
|-----------------------------------|---|--|
| Siirrä Flytta Move |  | Paikasta/Från/From (1) 60°24.986'N 26°54.815'E Paikkaan/Till/To (2) 60°24.966'N 26°54.767'E 72963 |
|-----------------------------------|---|--|

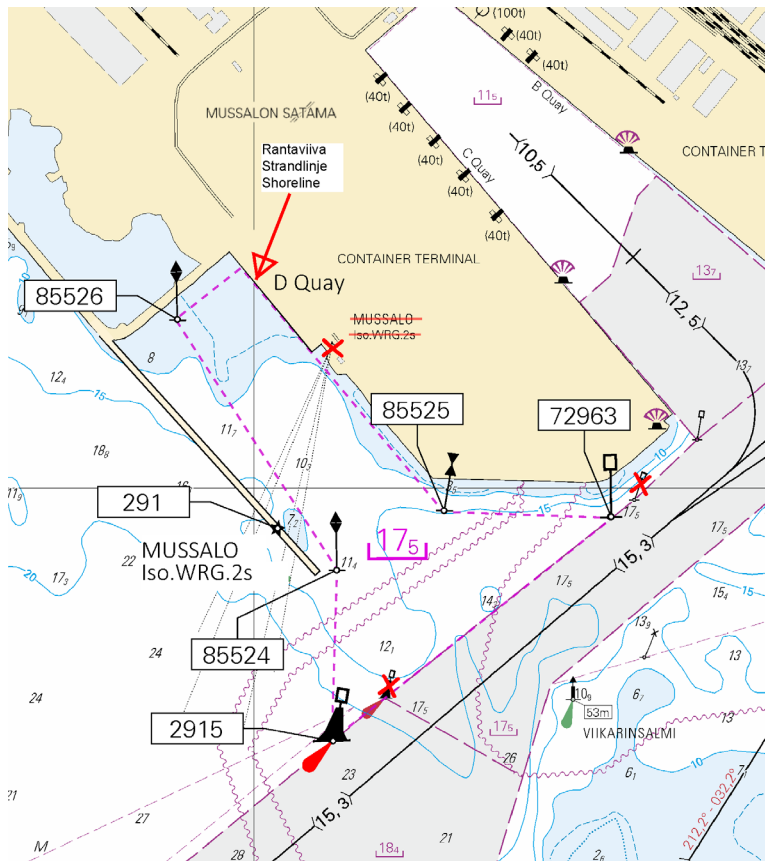
9 138

Lisää teksti: D Quay (paikkaan 60 25.29'N 26 54.06'E)
Inför text: D Quay (till 60 25.29'N 26 54.06'E)
Insert text: D Quay (to 60 25.29'N 26 54.06'E)

10

Rantaviivamuutokset. Ks. kuva.
Ändrad strandlinje. Se bilden nedan.
Amended shoreline. See image.

11



Kuva viitteeksi, karttaotteet ei merikartan mittakaavassa / Bild för referens, kortutdrag inte i sjökortets skala / Image for reference, chart extracts not to scale of chart

(Traficom, Helsinki/Helsingfors 2020)

Tm/Ufs/NtM 1 10.1.2020

*2 /2020 (2020-01-10)

Suomi. Suomenlahti. Kotka. Lellerit. Turvalaitteet
Finland. Finska viken. Kotka. Lellerit. Säkerhetsanordningar
Finland. Gulf of Finland. Kotka. Lellerit. Buoyage

Kartat / Kort / Charts

Edellinen / Föregående / Previous

14 (INT 1246)

296 /2019

138 (INT 1155)

173 /2019

A610,A610.1

1 /2020

1 14, A610, A610.1

Poista
Stryk
Delete



Alempi
Nedre
Front

60°24.039'N 26°58.277'E | 518

2 14, A610

Poista
Stryk
Delete

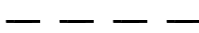


Ylempi
Övre
Rear

60°23.992'N 26°58.288'E | 519

3 14, 138, A610, A610.1

Poista
Stryk
Delete



Seuraavien pisteiden väliltä:
Mellan följande positioner:
Between the following positions:

(1) 60°23.992'N 26°58.288'E
(2) 60°24.450'N 26°58.184'E

4

